

1. 一般職業紹介状況（新規学卒者を除き、パートタイムを含む）主要項目

項目	年月	平成31年 2月	前年同月	前年同月比、差 (%、ポイント)	前月	前月比、差 (%、ポイント)
全 数	1 新規求職申込件数(件)	20,048	21,996	▲ 8.9	—	—
	2 月間有効求職者数(人)	87,816	91,943	▲ 4.5	—	—
	3 新規求人数(人)	40,766	40,428	0.8	—	—
	4 月間有効求人数(人)	113,404	120,098	▲ 5.6	—	—
	5 紹介件数(件)	34,212	37,964	▲ 9.9	—	—
	6 就職件数(件)	4,597	5,051	▲ 9.0	—	—
	7 充足数(人)	3,838	4,416	▲ 13.1	—	—
	8 新規求人倍率(3/1)(倍)	2.03	1.84	0.19	—	—
	季節調整値(倍)	1.98	—	—	1.87	0.11
	9 有効求人倍率(4/2)(倍)	1.29	1.31	▲ 0.02	—	—
	季節調整値(倍)	1.19	—	—	1.20	▲ 0.01
	10 紹介率 (5/2×100)(%)	39.0	41.3	▲ 2.3	—	—
11 就職率 (6/1×100)(%)	22.9	23.0	▲ 0.1	—	—	
12 充足率 (7/3×100)(%)	9.4	10.9	▲ 1.5	—	—	

(注) 1. 季節調整法はセンサス局法Ⅱ(X-12-ARIMA)による。

なお、平成30年12月以前の季節調整値は、平成31年1月分公表時に新季節指数により改訂されている。

2. ▲は減少

## 2. 一般職業紹介状況全数

項目 年月	1. 新規求職申込件数 (件)		2. 月間有効求職者数 (人)		3. 紹介件数 (件)	
		うち 男子		うち 男子		うち 男子
25年度月平均	26,781	13,415	122,543	63,067	56,301	33,410
26年度月平均	25,347	12,552	111,959	56,723	47,994	27,896
27年度月平均	23,846	11,775	105,728	53,272	44,475	25,266
28年度月平均	22,578	10,932	99,500	49,708	40,541	22,664
29年度月平均	21,680	10,254	96,475	46,989	35,893	19,409
平成30年 2月	21,996	9,941	91,943	44,787	37,964	19,364
3月	22,543	10,702	96,154	46,794	40,131	21,027
4月	28,232	13,518	101,411	49,564	35,403	19,105
5月	23,144	10,766	102,115	49,921	34,424	18,463
6月	20,091	9,683	99,732	49,045	33,020	17,914
7月	19,765	9,843	95,226	46,826	30,527	16,787
8月	19,641	9,416	93,570	45,857	29,940	16,506
9月	18,038	8,557	91,517	44,722	27,531	14,976
10月	22,344	10,769	94,358	46,060	32,923	18,115
11月	17,767	8,706	91,344	44,840	29,843	17,155
12月	14,023	7,009	85,281	42,393	22,687	12,715
平成31年 1月	21,613	10,477	85,778	42,599	29,452	15,738
2月	20,048	9,270	87,816	43,307	34,212	17,632
前年同月比 (%)	▲ 8.9	▲ 6.7	▲ 4.5	▲ 3.3	▲ 9.9	▲ 8.9

安定所別 2月分	横浜	2,985	1,355	12,995	6,367	4,490	2,150
	戸塚	1,144	541	5,413	2,717	2,071	1,028
	川崎	1,394	683	5,886	2,995	2,220	1,199
	横須賀	1,028	499	4,197	2,031	1,580	731
	平塚	967	476	4,589	2,408	1,473	829
	小田原	564	279	2,491	1,299	916	517
	藤沢	1,989	871	8,465	4,115	3,397	1,629
	相模原	1,676	784	7,477	3,704	2,737	1,466
	厚木	1,103	564	5,023	2,589	1,671	1,002
	松田	676	322	2,700	1,402	824	443
	横浜南	646	298	3,072	1,521	1,069	475
	川崎北	2,089	912	10,342	4,982	3,168	1,666
	港北	1,588	714	7,771	3,736	2,834	1,565
	大和	896	453	3,561	1,832	1,540	951
	プラザ横浜	1,303	519	3,834	1,609	4,222	1,981

(新規学卒を除き、パートタイムを含む)

4. 就職件数 (件)			5. 新規 求人数 (人)	6. 月間有効 求人数 (人)	7. 充足数 (人)
うち 男子	うち雇用保険 受給者				
6,294	3,315	1,529	31,518	88,481	5,429
6,028	3,150	1,414	33,752	95,740	5,217
5,725	2,984	1,352	35,573	101,800	4,999
5,557	2,830	1,317	36,729	105,503	4,812
5,261	2,623	1,264	39,370	113,990	4,607
5,051	2,417	1,179	40,428	120,098	4,416
6,443	2,941	1,353	38,671	117,860	5,724
5,647	2,861	1,179	37,756	112,870	4,988
5,390	2,617	1,304	36,253	108,642	4,751
5,204	2,605	1,322	37,729	108,390	4,479
4,846	2,487	1,296	39,061	109,461	4,211
4,385	2,299	1,189	37,636	110,309	3,834
4,480	2,308	1,195	35,246	109,394	3,920
4,981	2,570	1,321	44,068	114,953	4,338
4,510	2,370	1,246	39,376	116,671	4,018
3,987	2,055	1,083	32,538	112,856	3,469
3,769	1,950	965	41,617	111,630	3,287
4,597	2,222	1,110	40,766	113,404	3,838
▲ 9.0	▲ 8.1	▲ 5.9	0.8	▲ 5.6	▲ 13.1

525	274	116	11,718	31,809	791
287	146	83	2,054	5,601	211
385	200	106	3,381	9,819	357
286	136	74	1,320	3,782	210
265	122	61	1,823	4,773	188
149	79	37	1,100	3,384	127
458	208	109	3,045	9,072	348
426	199	105	3,260	8,977	338
269	142	61	2,689	7,329	254
145	74	29	848	2,455	122
180	78	54	953	2,523	139
363	175	82	2,682	7,640	253
351	162	99	4,415	12,247	348
235	123	41	1,478	3,993	152
273	104	53	0	0	0

### 3. 一般職業紹介状況全数

項目 年月	1. 新規求職申込件数 (件)		2. 月間有効求職者数 (人)		3. 紹介件数 (件)	
		うち 男子		うち 男子		うち 男子
25年度月平均	19,077	11,257	88,460	53,410	41,534	27,505
26年度月平均	17,628	10,304	78,719	46,850	34,974	22,674
27年度月平均	16,457	9,571	73,248	43,396	32,263	20,419
28年度月平均	15,380	8,757	68,115	39,933	28,830	18,030
29年度月平均	14,390	8,011	64,362	36,851	24,558	15,014
平成30年 2月	14,447	7,689	61,388	34,916	24,579	14,188
3月	14,872	8,354	63,902	36,380	26,317	15,658
4月	17,581	9,642	66,044	37,625	24,034	14,658
5月	14,424	8,003	65,646	37,529	22,716	13,822
6月	13,302	7,583	64,131	36,955	22,561	13,710
7月	13,514	7,751	62,551	36,120	21,023	12,916
8月	13,070	7,382	62,012	35,714	20,870	12,852
9月	11,829	6,667	60,425	34,821	18,713	11,509
10月	14,677	8,207	62,042	35,633	21,993	13,552
11月	11,679	6,739	59,986	34,574	20,358	12,943
12月	9,511	5,428	56,177	32,592	15,719	9,674
平成31年 1月	14,528	8,138	57,020	33,005	20,227	11,920
2月	13,139	7,091	58,237	33,391	21,963	12,691
前年同月比 (%)	▲ 9.1	▲ 7.8	▲ 5.1	▲ 4.4	▲ 10.6	▲ 10.6

安 定 所 別 2 月 分	横 浜	1,946	1,029	8,915	4,967	2,813	1,451
	戸 塚	749	428	3,491	2,087	1,283	744
	川 崎	956	537	4,150	2,423	1,490	872
	横須賀	617	348	2,458	1,412	839	467
	平 塚	642	374	2,892	1,812	914	600
	小田原	356	194	1,610	952	606	360
	藤 沢	1,290	660	5,496	3,108	2,212	1,205
	相模原	1,106	602	4,891	2,813	1,690	1,000
	厚 木	708	429	3,297	2,011	1,079	717
	松 田	424	252	1,689	1,060	491	316
	横浜南	396	204	1,841	1,064	561	287
	川崎北	1,417	715	7,118	3,961	2,130	1,252
	港 北	1,014	532	5,157	2,906	1,844	1,149
	大 和	574	347	2,351	1,435	1,005	720
	プラザ横浜	944	440	2,881	1,380	3,006	1,551

(新規学卒・パートタイムを除く)

4. 就職件数 (件)			5. 新規 求人数 (人)	6. 月間有効 求人数 (人)	7. 他県への 就職件数 (人)	8. 充足数 (人)	9. 他県から の充足数 (人)
うち 男子	うち雇用保険 受給者						
3,707	2,399	1,089	19,479	55,353	1,130	3,187	626
3,547	2,279	1,012	20,868	59,881	1,079	3,060	611
3,353	2,134	963	21,647	62,564	1,004	2,924	592
3,130	1,967	915	21,909	63,776	940	2,711	543
2,880	1,780	859	23,674	69,194	854	2,517	506
2,774	1,657	799	23,322	72,544	842	2,379	462
3,357	1,945	915	22,839	70,475	950	2,951	557
3,001	1,842	790	23,107	68,265	908	2,629	551
2,792	1,693	848	21,438	65,684	814	2,475	519
2,869	1,748	933	23,242	66,373	849	2,435	439
2,680	1,672	856	24,397	67,936	808	2,301	447
2,437	1,526	786	22,626	68,347	728	2,163	465
2,480	1,590	779	22,021	68,109	730	2,152	409
2,685	1,702	901	25,643	69,551	765	2,334	416
2,466	1,583	856	23,694	70,487	724	2,227	500
2,130	1,310	712	20,267	68,578	606	1,874	365
2,095	1,303	671	25,002	68,410	608	1,832	362
2,507	1,452	746	23,646	68,523	782	2,060	339
▲ 9.6	▲ 12.4	▲ 6.6	1.4	▲ 5.5	▲ 7.1	▲ 13.4	▲ 26.6

288	166	84	6,753	19,324	99	442	72
163	104	60	1,233	3,579	38	127	14
231	134	84	2,309	6,840	93	224	60
141	83	36	700	1,936	23	86	2
129	72	40	1,077	2,767	22	87	1
85	48	26	536	1,865	12	68	12
266	145	69	1,649	5,055	62	185	16
226	130	74	1,810	5,371	84	184	49
146	91	40	1,651	4,595	30	130	13
72	49	16	452	1,400	12	66	7
94	50	35	510	1,450	28	71	7
198	119	56	1,444	4,370	114	117	31
176	96	56	2,618	7,423	71	192	47
128	89	30	904	2,548	36	81	8
164	76	40	0	0	58	0	0

#### 4. 中高年齢者の職業紹介状況

項目 年月	新規	求職申込件数(件)			月間	有効求職者数(人)		
		55～59歳	60～64歳	65歳以上		55～59歳	60～64歳	65歳以上
25年度月平均	6,961	1,279	1,321	658	35,322	7,069	7,186	2,562
26年度月平均	6,750	1,232	1,186	727	32,007	6,230	6,140	2,763
27年度月平均	6,597	1,193	1,105	728	30,866	5,946	5,669	2,736
28年度月平均	6,510	1,197	1,057	764	30,002	5,829	5,326	2,802
29年度月平均	6,356	1,196	1,032	792	29,053	5,762	5,187	2,910
平成30年 2月	6,647	1,258	1,035	862	28,291	5,695	5,015	2,802
3月	6,687	1,276	1,063	855	29,442	5,904	5,110	3,124
4月	8,300	1,419	1,496	1,493	30,853	5,987	5,491	3,735
5月	6,488	1,167	1,013	934	30,410	5,819	5,389	3,782
6月	6,152	1,177	947	769	29,917	5,746	5,283	3,696
7月	6,460	1,328	992	755	29,424	5,933	5,236	3,027
8月	5,835	1,105	918	694	29,100	5,918	5,232	2,820
9月	5,424	991	881	646	28,358	5,679	5,137	2,697
10月	6,798	1,240	1,091	891	29,160	5,839	5,237	2,871
11月	5,358	1,047	849	703	28,100	5,725	4,898	2,836
12月	4,529	912	745	486	26,524	5,526	4,623	2,629
平成31年 1月	7,132	1,387	1,253	874	27,336	5,712	4,865	2,639
2月	6,205	1,177	1,088	790	27,961	5,766	5,049	2,769
前年同月比(%)	▲ 6.6	▲ 6.4	5.1	▲ 8.4	▲ 1.2	1.2	0.7	▲ 1.2

安 定 所 別  2 月 分	横 浜	879	166	152	137	4,181	890	738	481
	戸 塚	373	67	63	63	1,717	345	298	187
	川 崎	453	97	75	57	1,938	421	353	166
	横須賀	305	70	59	29	1,225	257	231	124
	平 塚	309	51	62	37	1,357	250	266	125
	小田原	169	33	34	15	773	171	153	59
	藤 沢	606	115	94	85	2,678	535	465	282
	相模原	491	86	88	47	2,267	446	390	189
	厚 木	271	47	53	27	1,477	292	284	145
	松 田	186	36	37	19	796	162	155	68
	横浜南	191	28	37	24	946	182	180	115
	川崎北	659	123	108	79	3,242	711	549	325
	港 北	486	100	90	60	2,530	531	479	242
	大 和	272	47	46	51	1,154	230	207	123
	プラザ横浜	555	111	90	60	1,680	343	301	138

(注)1. 中高年齢者とは 45歳以上。

(パートタイムを除く)

	紹介件数(件)			就職件数(件)			就職率 (%)	
	55～59歳	60～64歳	65歳以上	55～59歳	60～64歳	65歳以上		
17,590	3,726	2,205	603	1,335	259	229	64	19.2
15,320	3,187	1,804	682	1,323	258	208	73	19.6
14,964	3,185	1,792	714	1,339	266	203	82	20.3
14,039	3,022	1,748	731	1,331	252	203	93	20.4
12,652	2,775	1,704	749	1,291	256	193	96	20.3
12,885	2,700	1,813	830	1,253	269	176	81	18.9
13,951	3,234	1,897	911	1,553	313	238	130	23.2
12,498	2,763	1,651	831	1,328	250	214	103	16.0
12,057	2,550	1,694	854	1,326	238	194	100	20.4
12,125	2,695	1,716	795	1,334	266	203	120	21.7
11,350	2,410	1,767	708	1,282	240	178	127	19.8
11,329	2,551	1,692	636	1,188	227	175	106	20.4
10,231	2,334	1,461	621	1,218	207	188	98	22.5
11,898	2,629	1,631	678	1,314	258	211	100	19.3
11,228	2,579	1,588	612	1,234	225	204	105	23.0
8,543	2,031	1,264	412	1,004	205	149	73	22.2
11,117	2,426	1,759	660	1,023	198	175	86	14.3
12,370	2,809	1,876	823	1,227	240	208	107	19.8
▲ 4.0	4.0	3.5	▲ 0.8	▲ 2.1	▲ 10.8	18.2	32.1	0.9P

1,543	328	230	98	132	19	24	17	15.0
694	138	92	68	75	15	12	7	20.1
797	203	91	40	119	17	26	9	26.3
431	89	65	27	76	17	12	8	24.9
487	89	68	24	59	11	6	5	19.1
289	58	58	10	36	8	11	0	21.3
1,209	289	144	75	114	19	17	6	18.8
870	158	131	45	115	22	24	10	23.4
513	139	78	21	64	12	11	5	23.6
201	49	23	8	28	7	4	7	15.1
309	69	43	18	53	16	7	0	27.7
1,205	268	216	100	107	23	13	13	16.2
1,224	333	217	84	93	23	15	8	19.1
608	166	90	67	74	15	13	7	27.2
1,990	433	330	138	82	16	13	5	14.8

(注)2.「就職率」の前年同月比は前年同月差である。(Pはポイントの略)

## 5. パートタイム職業紹介状況

項目 年月	新規求職申込件数		月間有効求職者数		新規	月間有効	就職件数	
	(件)	うち 男子	(人)	うち 男子	求人数 (人)	求人数 (人)	(件)	うち 男子
25年度月平均	7,704	2,158	34,083	9,657	12,038	33,127	2,587	917
26年度月平均	7,720	2,247	33,240	9,873	12,884	35,860	2,481	871
27年度月平均	7,389	2,205	32,480	9,877	13,926	39,236	2,372	850
28年度月平均	7,198	2,175	31,385	9,775	14,820	41,727	2,427	863
29年度月平均	7,291	2,243	32,113	10,138	15,696	44,797	2,382	843
平成30年 2月	7,549	2,252	30,555	9,871	17,106	47,554	2,277	760
3月	7,671	2,348	32,252	10,414	15,832	47,385	3,086	996
4月	10,651	3,876	35,367	11,939	14,649	44,605	2,646	1,019
5月	8,720	2,763	36,469	12,392	14,815	42,958	2,598	924
6月	6,789	2,100	35,601	12,090	14,487	42,017	2,335	857
7月	6,251	2,092	32,675	10,706	14,664	41,525	2,166	815
8月	6,571	2,034	31,558	10,143	15,010	41,962	1,948	773
9月	6,209	1,890	31,092	9,901	13,225	41,285	2,000	718
10月	7,667	2,562	32,316	10,427	18,425	45,402	2,296	868
11月	6,088	1,967	31,358	10,266	15,682	46,184	2,044	787
12月	4,512	1,581	29,104	9,801	12,271	44,278	1,857	745
平成31年 1月	7,085	2,339	28,758	9,594	16,615	43,220	1,674	647
2月	6,909	2,179	29,579	9,916	17,120	44,881	2,090	770
前年同月比 (%)	▲ 8.5	▲ 3.2	▲ 3.2	0.5	0.1	▲ 5.6	▲ 8.2	1.3

安定所別 2月分	横浜	1,039	326	4,080	1,400	4,965	12,485	237	108
	戸塚	395	113	1,922	630	821	2,022	124	42
	川崎	438	146	1,736	572	1,072	2,979	154	66
	横須賀	411	151	1,739	619	620	1,846	145	53
	平塚	325	102	1,697	596	746	2,006	136	50
	小田原	208	85	881	347	564	1,519	64	31
	藤沢	699	211	2,969	1,007	1,396	4,017	192	63
	相模原	570	182	2,586	891	1,450	3,606	200	69
	厚木	395	135	1,726	578	1,038	2,734	123	51
	松田	252	70	1,011	342	396	1,055	73	25
	横浜南	250	94	1,231	457	443	1,073	86	28
	川崎北	672	197	3,224	1,021	1,238	3,270	165	56
	港北	574	182	2,614	830	1,797	4,824	175	66
	大和	322	106	1,210	397	574	1,445	107	34
	プラザ横浜	359	79	953	229	0	0	109	28



6. 産業別／規模別新規求人状況

平成31年 2月

(単位:人、%)

規 模	一 般 (パートタイムを除く)			パートタイム			全 数 (一般+パート)		
	今 月	前年同月	前年同月比	今 月	前年同月	前年同月比	今 月	前年同月	前年同月比
A, B 農, 林, 漁業 (01~04)	44	35	25.7	40	25	60.0	84	60	40.0
C 鉱業, 採石業, 砂利採取業 (05)	5	0	—	0	0	—	5	0	—
D 建設業 (06~08)	2,974	3,025	▲ 1.7	272	201	35.3	3,246	3,226	0.6
06 総合工事業	1,316	1,337	▲ 1.6	159	86	84.9	1,475	1,423	3.7
E 製造業 (09~32)	2,104	2,267	▲ 7.2	899	1,017	▲ 11.6	3,003	3,284	▲ 8.6
09 食料品製造業	163	164	▲ 0.6	278	233	19.3	441	397	11.1
10 飲料・たばこ・飼料製造業	5	8	▲ 37.5	8	5	60.0	13	13	0.0
11 繊維工業	16	19	▲ 15.8	3	16	▲ 81.3	19	35	▲ 45.7
12 木材・木製品製造業(家具を除く)	13	12	8.3	1	5	▲ 80.0	14	17	▲ 17.6
13 家具・装備品製造業	6	13	▲ 53.8	2	0	—	8	13	▲ 38.5
14 パルプ・紙・紙加工品製造業	62	51	21.6	14	27	▲ 48.1	76	78	▲ 2.6
15 印刷・同関連業	32	83	▲ 61.4	16	13	23.1	48	96	▲ 50.0
16 化学工業	103	87	18.4	211	201	5.0	314	288	9.0
17 石油製品・石炭製品製造業	10	46	▲ 78.3	0	0	—	10	46	▲ 78.3
18 プラスチック製品製造業(別掲を除く)	73	55	32.7	32	23	39.1	105	78	34.6
19 ゴム製品製造業	15	29	▲ 48.3	4	10	▲ 60.0	19	39	▲ 51.3
21 窯業・土石製品製造業	34	42	▲ 19.0	13	9	44.4	47	51	▲ 7.8
22 鉄鋼業	26	30	▲ 13.3	4	9	▲ 55.6	30	39	▲ 23.1
23 非鉄金属製造業	37	27	37.0	3	7	▲ 57.1	40	34	17.6
24 金属製品製造業	248	311	▲ 20.3	37	79	▲ 53.2	285	390	▲ 26.9
25 はん用機械器具製造業	204	199	2.5	34	51	▲ 33.3	238	250	▲ 4.8
26 生産用機械器具製造業	135	135	0.0	16	18	▲ 11.1	151	153	▲ 1.3
27 業務用機械器具製造業	104	83	25.3	25	23	8.7	129	106	21.7
28 電子部品・デバイス・電子回路製造業	61	103	▲ 40.8	36	38	▲ 5.3	97	141	▲ 31.2
29 電気機械器具製造業	184	178	3.4	58	122	▲ 52.5	242	300	▲ 19.3
(293,294,301 民生用電気機器等)	115	108	6.5	35	20	75.0	150	128	17.2
(296,297,302,303,28 電子機器等)	123	142	▲ 13.4	48	85	▲ 43.5	171	227	▲ 24.7
30 情報通信機械器具製造業	111	107	3.7	34	19	78.9	145	126	15.1
31 輸送用機械器具製造業	435	440	▲ 1.1	56	76	▲ 26.3	491	516	▲ 4.8
(311 自動車・同附属品製造業)	331	386	▲ 14.2	45	70	▲ 35.7	376	456	▲ 17.5
(273,274,275,323 精密機械器具等)	79	67	17.9	27	19	42.1	106	86	23.3
20.32 その他の製造業	27	45	▲ 40.0	14	33	▲ 57.6	41	78	▲ 47.4
F 電気・ガス・熱供給・水道業 (33~36)	32	29	10.3	2	8	▲ 75.0	34	37	▲ 8.1
G 情報通信業 (37~41)	1,513	1,721	▲ 12.1	88	341	▲ 74.2	1,601	2,062	▲ 22.4
39 情報サービス業	1,449	1,501	▲ 3.5	76	208	▲ 63.5	1,525	1,709	▲ 10.8
H 運輸業, 郵便業 (42~49)	1,854	2,055	▲ 9.8	447	742	▲ 39.8	2,301	2,797	▲ 17.7
I 卸売業, 小売業 (50~61)	1,749	1,907	▲ 8.3	2,176	1,948	11.7	3,925	3,855	1.8
50~55 卸売業	460	539	▲ 14.7	269	339	▲ 20.6	729	878	▲ 17.0
56~61 小売業	1,289	1,368	▲ 5.8	1,907	1,609	18.5	3,196	2,977	7.4
56 各種商品小売業	278	272	2.2	591	370	59.7	869	642	35.4
J 金融業, 保険業 (62~67)	151	132	14.4	52	42	23.8	203	174	16.7
K 不動産業, 物品賃貸業 (68~70)	543	525	3.4	285	407	▲ 30.0	828	932	▲ 11.2
L 学術研究, 専門・技術サービス業 (71~74)	1,021	864	18.2	313	307	2.0	1,334	1,171	13.9
M 宿泊業, 飲食サービス業 (75~77)	682	706	▲ 3.4	1,046	995	5.1	1,728	1,701	1.6
76 飲食店	479	509	▲ 5.9	805	802	0.4	1,284	1,311	▲ 2.1
N 生活関連サービス業, 娯楽業 (78~80)	637	711	▲ 10.4	944	1,020	▲ 7.5	1,581	1,731	▲ 8.7
O 教育, 学習支援業 (81,82)	221	307	▲ 28.0	480	509	▲ 5.7	701	816	▲ 14.1
P 医療, 福祉 (83~85)	5,702	4,922	15.8	6,560	5,790	13.3	12,262	10,712	14.5
83 医療業	1,724	1,563	10.3	1,546	1,352	14.3	3,270	2,915	12.2
85 社会保険・社会福祉・介護事業	3,972	3,352	18.5	5,001	4,425	13.0	8,973	7,777	15.4
Q 複合サービス事業 (86,87)	49	91	▲ 46.2	59	104	▲ 43.3	108	195	▲ 44.6
R サービス業(他に分類されないもの)(88~96)	4,109	3,819	7.6	2,613	2,804	▲ 6.8	6,722	6,623	1.5
91 職業紹介・労働者派遣業	1,467	1,426	2.9	283	346	▲ 18.2	1,750	1,772	▲ 1.2
92 その他の事業サービス業	2,178	1,917	13.6	2,132	2,192	▲ 2.7	4,310	4,109	4.9
S, T 公務(他に分類されるものを除く)・その他(97,98)	256	206	24.3	844	846	▲ 0.2	1,100	1,052	4.6
合 計	23,646	23,322	1.4	17,120	17,106	0.1	40,766	40,428	0.8
29人以下	15,381	15,409	▲ 0.2	10,746	10,932	▲ 1.7	26,127	26,341	▲ 0.8
30~99人	5,138	4,909	4.7	3,996	3,817	4.7	9,134	8,726	4.7
100~299人	2,188	2,112	3.6	1,372	1,486	▲ 7.7	3,560	3,598	▲ 1.1
300~499人	477	328	45.4	376	312	20.5	853	640	33.3
500~999人	266	233	14.2	439	333	31.8	705	566	24.6
1,000人以上	196	331	▲ 40.8	191	226	▲ 15.5	387	557	▲ 30.5

(注) 産業分類は、平成25年10月改定の「日本標準産業分類」に基づく。

# 7. 年齢別常用職業紹介状況（パートタイム含む）

（単位：人、％）

区分	項目	常用（全数）												うち 常用的パートタイム									
		月間有効求職者数			就職件数			求人倍率			月間有効求職者数			就職件数			求人倍率						
		前年比		うち新規	前年比		うち保険受給者	前年比		うち保険受給者	前年比		うち新規	前年比		うち保険受給者	前年比		うち新規	前年比		うち保険受給者	
		前年比	前年比	前年比	前年比	前年比	前年比	前年比	前年比	前年比	前年比	前年比	前年比	前年比	前年比	前年比	前年比	前年比	前年比	前年比	前年比	前年比	
29年	19才以下	1,127	▲ 9.5	227	▲ 9.4	28	22.6	55	▲ 18.9	1	85.7	24.2	188	▲ 17.4	40	▲ 17.0	4	61.5	16	▲ 19.1	0	—	40.5
	20～24才	6,037	▲ 5.1	1,434	▲ 7.3	1,657	▲ 4.5	283	▲ 10.0	55	▲ 8.4	19.7	876	▲ 0.3	163	▲ 8.4	223	▲ 10.8	56	2.6	8	3.2	34.1
	25～29才	9,953	▲ 6.3	2,229	▲ 8.5	4,758	▲ 4.1	420	▲ 10.2	134	▲ 5.5	18.8	1,955	▲ 5.4	391	▲ 6.1	939	▲ 8.8	93	▲ 7.3	26	0.6	23.7
	30～34才	9,518	▲ 7.1	2,045	▲ 9.9	4,749	▲ 7.0	397	▲ 11.2	115	▲ 12.4	19.4	2,688	▲ 2.1	532	▲ 6.3	1,334	▲ 4.8	121	▲ 7.8	29	▲ 7.0	22.7
	35～39才	9,702	▲ 4.6	2,116	▲ 7.8	4,447	▲ 2.3	449	▲ 8.5	115	▲ 5.8	21.2	2,940	▲ 0.6	628	▲ 2.1	1,207	▲ 3.4	164	▲ 4.4	29	▲ 8.0	26.1
	40～44才	10,789	▲ 7.2	2,465	▲ 8.2	4,354	▲ 6.4	599	▲ 10.4	142	▲ 10.0	24.3	3,245	▲ 3.4	747	▲ 4.0	1,023	▲ 2.1	233	▲ 8.1	33	▲ 7.6	31.2
	45～49才	11,706	▲ 3.1	2,603	▲ 4.0	4,778	▲ 3.3	659	▲ 1.7	165	▲ 1.0	25.3	3,556	5.5	792	2.4	1,122	8.3	272	4.4	45	14.5	34.3
	50～54才	10,045	▲ 0.6	2,165	0.2	4,460	▲ 1.4	531	▲ 0.9	147	▲ 0.4	24.5	3,042	8.8	647	5.5	1,173	12.7	213	0.8	40	1.1	32.9
	55～59才	8,617	1.3	1,766	1.3	4,290	▲ 0.4	441	4.3	128	▲ 1.7	24.9	2,865	6.5	573	4.4	1,345	6.8	203	6.1	45	▲ 1.1	35.5
	60～64才	9,413	▲ 1.2	1,858	▲ 0.5	5,372	▲ 1.8	443	▲ 4.5	137	5.5	23.8	4,239	0.8	828	2.0	2,361	▲ 0.5	268	▲ 5.0	71	7.7	32.4
	65才以上	8,239	6.8	2,362	7.2	1,232	0.3	463	5.6	17	1.0	19.6	5,645	7.6	1,671	7.9	807	1.3	377	6.1	14	1.8	22.6
	計	101,762	9.0	21,269	▲ 4.1	40,125	▲ 3.3	4,738	▲ 5.0	1,155	▲ 4.0	1.07	37,417	2.3	7,012	1.2	11,535	0.4	2,016	▲ 0.8	340	1.2	1.20
45才以上	48,020	0.2	10,754	0.6	20,133	▲ 1.7	2,536	0.2	593	0.5	23.6	19,347	5.7	4,512	5.0	6,808	4.6	1,334	2.5	215	5.4	29.6	
55才以上	26,269	2.0	5,986	3.0	10,894	▲ 1.0	1,347	1.6	282	1.8	22.5	12,749	5.0	3,073	5.6	4,513	1.9	848	2.3	130	3.9	27.6	
31年	19才以下	1,084	▲ 1.8	162	▲ 3.0	19	▲ 17.4	39	▲ 39.1	0	—	24.1	186	8.1	27	17.4	3	50.0	11	▲ 45.0	0	—	40.7
	20～24才	5,343	▲ 1.4	1,300	▲ 6.9	1,643	12.2	225	▲ 11.1	52	15.6	17.3	837	3.0	152	▲ 0.7	218	23.2	40	▲ 11.1	5	0.0	26.3
	25～29才	8,476	▲ 7.5	1,956	▲ 3.9	4,116	0.3	347	▲ 10.8	107	▲ 16.4	17.7	1,719	▲ 3.2	323	▲ 12.2	803	5.7	74	▲ 5.1	27	12.5	22.9
	30～34才	8,290	▲ 6.7	1,792	▲ 10.1	4,079	▲ 2.8	308	▲ 20.6	97	▲ 4.0	17.2	2,330	▲ 4.1	464	▲ 5.9	1,108	▲ 1.4	88	▲ 16.2	25	▲ 3.8	19.0
	35～39才	8,137	▲ 10.0	1,740	▲ 16.1	3,862	▲ 1.0	339	▲ 16.1	84	▲ 2.3	19.5	2,438	▲ 8.5	534	▲ 13.0	1,005	▲ 0.8	128	▲ 12.9	26	13.0	24.0
	40～44才	9,103	▲ 12.0	2,046	▲ 20.2	3,964	▲ 3.1	458	▲ 19.2	108	▲ 8.5	22.4	2,679	▲ 12.8	571	▲ 27.8	927	▲ 2.7	159	▲ 27.4	23	▲ 11.5	27.8
	45～49才	10,681	▲ 5.6	2,449	▲ 9.2	4,566	1.2	551	▲ 12.3	143	▲ 11.7	22.5	3,127	▲ 9.1	740	▲ 12.1	1,027	▲ 3.2	223	▲ 20.4	36	▲ 18.2	30.1
	50～54才	9,924	▲ 0.5	2,141	▲ 11.2	4,483	9.4	522	▲ 10.0	134	▲ 13.5	24.4	3,129	0.6	705	▲ 10.0	1,183	9.7	218	▲ 11.0	37	▲ 11.9	30.9
	55～59才	8,511	▲ 0.5	1,739	▲ 9.6	4,299	9.0	409	▲ 6.6	124	▲ 11.4	23.5	2,754	▲ 4.0	565	▲ 15.4	1,235	2.2	190	▲ 1.6	43	▲ 12.2	33.6
	60～64才	9,027	▲ 0.8	1,890	0.3	4,839	3.9	464	11.8	134	20.7	24.6	4,000	▲ 2.4	805	▲ 5.4	2,145	6.6	276	5.7	67	6.3	34.3
	65才以上	8,380	5.6	2,582	4.1	1,246	▲ 0.1	456	22.9	19	18.8	17.7	5,801	7.7	1,852	9.0	805	▲ 0.7	363	21.4	15	36.4	19.6
	計	99,720	▲ 6.1	19,797	▲ 8.5	37,116	2.4	4,118	▲ 8.4	1,002	▲ 5.6	1.15	29,000	▲ 2.8	6,738	▲ 7.5	10,459	2.5	1,770	▲ 6.4	304	▲ 2.9	1.27
45才以上	46,523	▲ 0.8	10,801	▲ 5.2	19,433	5.3	2,402	▲ 1.2	554	▲ 5.1	22.2	18,811	▲ 0.5	4,667	▲ 3.6	6,395	3.6	1,270	▲ 0.6	198	▲ 5.3	27.2	
55才以上	25,918	1.3	6,211	▲ 1.2	10,384	5.4	1,329	8.6	277	3.7	21.4	12,555	1.6	3,222	0.1	4,185	3.8	829	10.1	125	1.6	25.7	

（注）1. 保険受給者は雇用保険受給者。

2. 雇用対策法第10条により求人募集及び採用について年齢制限を原則禁止されているため、「月間有効求職者数」の年齢別内訳は非表示とさせていただきます。

3. 「前年比」については、「当月分」は前年同月比で、「29年度月平均」は前年度比（29年度計÷28年度計）で表示しております。

8. 一般職業紹介状況全数（新規学卒を除き、パートタイムを含む）「諸比率」

年月	項目	比率					
		新規 求人 倍率(倍)	有効 求人 倍率(倍)	就職率 (%)		充足率 (%)	
				新規	※雇用保険 受給者	新規	県外依存率
25年度月平均		1.18	0.72	23.5	18.3	17.2	19.6
26年度月平均		1.33	0.86	23.8	18.5	15.5	20.0
27年度月平均		1.49	0.96	24.0	18.4	14.1	20.3
28年度月平均		1.63	1.06	24.6	19.2	13.1	20.0
29年度月平均		1.82	1.18	24.3	19.3	11.7	20.1
平成30年	2月	1.80	1.20	23.0	21.2	10.9	19.4
	3月	1.85	1.19	28.6	22.9	14.8	18.9
	4月	1.87	1.20	20.0	12.3	13.2	21.0
	5月	1.85	1.20	23.3	15.6	13.1	21.0
	6月	1.84	1.19	25.9	21.6	11.9	18.0
	7月	1.87	1.20	24.5	19.2	10.8	19.4
	8月	1.77	1.19	22.3	19.0	10.2	21.5
	9月	1.87	1.20	24.8	21.7	11.1	19.0
	10月	1.85	1.19	22.3	17.6	9.8	17.8
	11月	1.92	1.21	25.4	22.2	10.2	22.5
	12月	1.82	1.22	28.4	25.0	10.7	19.5
平成31年	1月	1.87	1.20	17.4	14.0	7.9	19.8
	2月	1.98	1.19	22.9	19.3	9.4	16.5
安定所別 2月分	横浜	3.93	2.45	17.6	11.5	6.8	16.3
	戸塚	1.80	1.03	25.1	21.0	10.3	11.0
	川崎	2.43	1.67	27.6	25.0	10.6	26.8
	横須賀	1.28	0.90	27.8	27.6	15.9	2.3
	平塚	1.89	1.04	27.4	25.0	10.3	1.1
	小田原	1.95	1.36	26.4	26.2	11.5	17.6
	藤沢	1.53	1.07	23.0	19.4	11.4	8.6
	相模原	1.95	1.20	25.4	23.7	10.4	26.6
	厚木	2.44	1.46	24.4	17.2	9.4	10.0
	松田	1.25	0.91	21.4	17.1	14.4	10.6
	横浜南	1.48	0.82	27.9	27.6	14.6	9.9
	川崎北	1.28	0.74	17.4	11.2	9.4	26.5
	港北	2.78	1.58	22.1	15.8	7.9	24.5
	大和	1.65	1.12	26.2	20.5	10.3	9.9
プラザ横浜	0.00	0.00	21.0	—	—	—	

(注) 1. 局の月次の新規求人倍率及び有効求人倍率は季節調整値。  
 (年度、安定所別の新規求人倍率及び有効求人倍率は実数値)  
 季節調整法はセンサス局法Ⅱ(X-12-ARIMA)による。  
 なお、平成30年12月以前の数値は新季節指数により改訂されている。

2. 県外依存率は、パートタイムを除く。
3. ※欄は受給資格決定件数に対する割合。

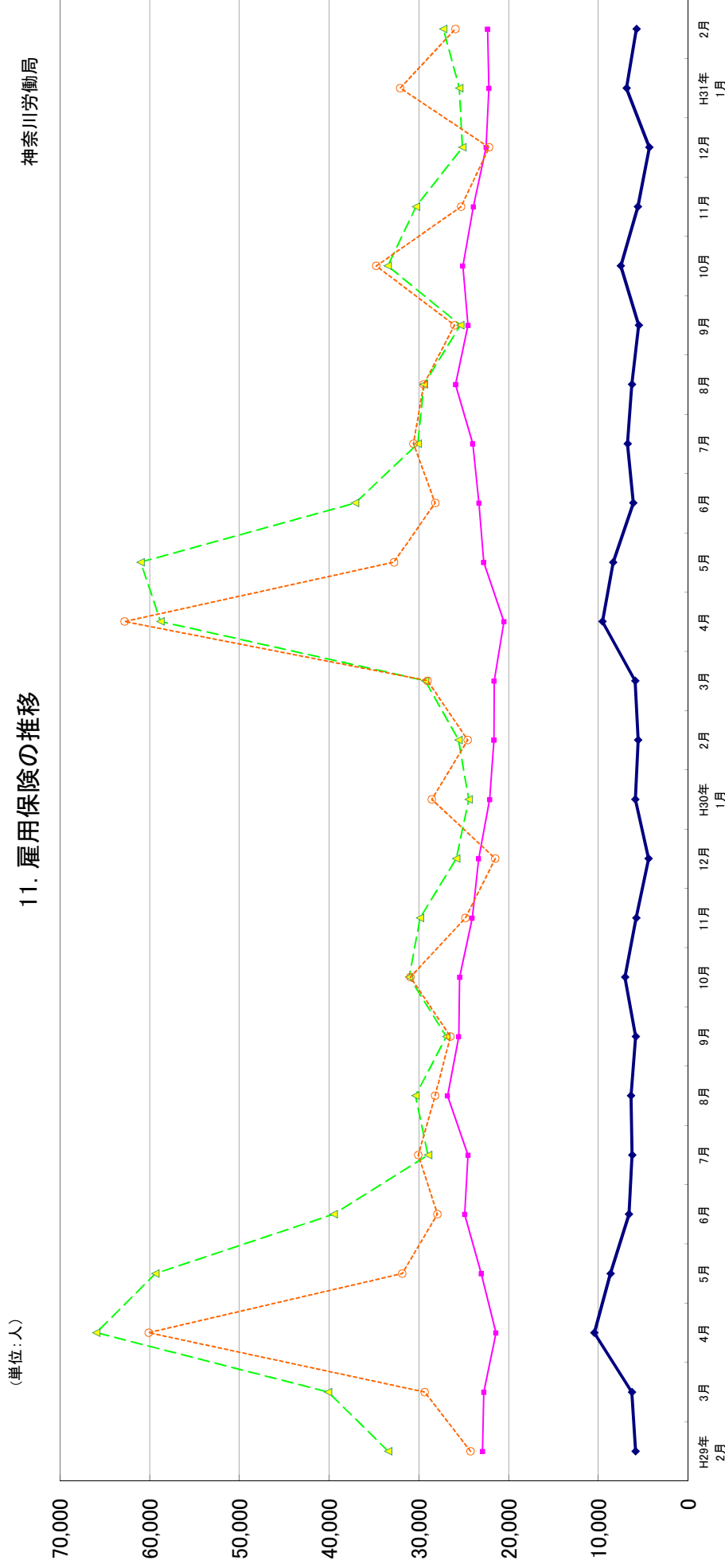
### 9. ふるさとハローワーク取扱 職業紹介状況

項目		新規求職申込件数	紹介件数	就職件数
年 月		(件)	(件)	(件)
25年度月平均		421	1,655	236
26年度月平均		417	1,460	229
27年度月平均		374	1,298	213
28年度月平均		375	1,221	213
29年度月平均		373	1,086	201
30年度累計		3,649	9,916	1,978
前 月		214	650	149
平成31年 2月		326	942	178
地域別	伊勢原	80	213	52
	茅ヶ崎	126	465	74
	秦野	120	264	52



# 11. 雇用保険の推移

神奈川労働局



◆ 受給資格決定件数   
 ■ 受給者実人員   
 -▲- 資格取得者数   
 -○- 資格喪失者数

	H29年 2月	3月	4月	5月	6月	7月	8月	9月	10月	11月	12月	H30年 1月	2月	3月	4月	5月	6月	7月	8月	9月	10月	11月	12月	H31年 1月	2月
受給資格決定件数	5,855	6,265	10,457	8,649	6,599	6,242	6,376	5,846	7,033	5,793	4,411	5,891	5,570	5,908	9,551	8,359	6,114	6,747	6,267	5,507	7,505	5,602	4,327	6,874	5,766
受給者実人員	22,900	22,758	21,415	23,052	24,898	24,524	26,814	25,561	25,462	24,055	23,348	22,106	21,645	20,519	23,994	22,778	23,310	23,994	25,918	24,523	25,103	23,931	22,513	22,198	22,349
資格取得者数	33,434	40,120	65,949	59,379	39,512	28,987	30,380	26,965	31,109	29,879	25,848	24,463	25,606	58,801	30,126	61,008	37,123	30,126	29,452	25,383	33,494	30,337	25,178	25,522	27,285
資格喪失者数	24,264	29,368	60,121	31,863	27,955	30,089	28,218	26,491	30,964	24,836	21,501	28,573	24,560	62,808	30,617	32,789	28,192	30,617	29,489	26,052	34,763	25,306	22,188	32,089	25,942