

1. 一般職業紹介状況（新規学卒者を除き、パートタイムを含む）主要項目

項目	年月	平成31年 1月	前年同月	前年同月比、差 (%、ポイント)	前月	前月比、差 (%、ポイント)
全 数	1 新規求職申込件数(件)	21,613	21,737	▲ 0.6	—	—
	2 月間有効求職者数(人)	85,778	88,828	▲ 3.4	—	—
	3 新規求人数(人)	41,617	42,368	▲ 1.8	—	—
	4 月間有効求人数(人)	111,630	116,344	▲ 4.1	—	—
	5 紹介件数(件)	29,452	32,492	▲ 9.4	—	—
	6 就職件数(件)	3,769	4,021	▲ 6.3	—	—
	7 充足数(人)	3,287	3,489	▲ 5.8	—	—
	8 新規求人倍率(3/1)(倍)	1.93	1.95	▲ 0.02	—	—
	季節調整値(倍)	1.87	—	—	1.82	0.05
	9 有効求人倍率(4/2)(倍)	1.30	1.31	▲ 0.01	—	—
	季節調整値(倍)	1.20	—	—	1.22	▲ 0.02
	10 紹介率 (5/2×100)(%)	34.3	36.6	▲ 2.3	—	—
11 就職率 (6/1×100)(%)	17.4	18.5	▲ 1.1	—	—	
12 充足率 (7/3×100)(%)	7.9	8.2	▲ 0.3	—	—	

(注) 1. 季節調整法はセンサス局法Ⅱ(X-12-ARIMA)による。

なお、平成30年12月以前の季節調整値は、平成31年1月分公表時に新季節指数により改訂されている。

2. ▲は減少

2. 一般職業紹介状況全数

項目 年月	1. 新規求職申込件数 (件)		2. 月間有効求職者数 (人)		3. 紹介件数 (件)	
		うち 男子		うち 男子		うち 男子
25年度月平均	26,781	13,415	122,543	63,067	56,301	33,410
26年度月平均	25,347	12,552	111,959	56,723	47,994	27,896
27年度月平均	23,846	11,775	105,728	53,272	44,475	25,266
28年度月平均	22,578	10,932	99,500	49,708	40,541	22,664
29年度月平均	21,680	10,254	96,475	46,989	35,893	19,409
平成30年 1月	21,737	10,335	88,828	43,720	32,492	17,399
2月	21,996	9,941	91,943	44,787	37,964	19,364
3月	22,543	10,702	96,154	46,794	40,131	21,027
4月	28,232	13,518	101,411	49,564	35,403	19,105
5月	23,144	10,766	102,115	49,921	34,424	18,463
6月	20,091	9,683	99,732	49,045	33,020	17,914
7月	19,765	9,843	95,226	46,826	30,527	16,787
8月	19,641	9,416	93,570	45,857	29,940	16,506
9月	18,038	8,557	91,517	44,722	27,531	14,976
10月	22,344	10,769	94,358	46,060	32,923	18,115
11月	17,767	8,706	91,344	44,840	29,843	17,155
12月	14,023	7,009	85,281	42,393	22,687	12,715
平成31年 1月	21,613	10,477	85,778	42,599	29,452	15,738
前年同月比 (%)	▲ 0.6	1.4	▲ 3.4	▲ 2.6	▲ 9.4	▲ 9.5

安定所別 1 月 分	横 浜	3,097	1,519	12,693	6,311	3,652	1,947
	戸 塚	1,268	630	5,379	2,729	1,722	899
	川 崎	1,600	828	5,766	2,974	2,135	1,177
	横須賀	1,062	500	3,974	1,906	1,263	656
	平 塚	1,064	536	4,450	2,371	1,313	727
	小田原	611	303	2,398	1,255	734	431
	藤 沢	2,093	1,001	8,166	4,025	2,893	1,488
	相模原	1,811	860	7,288	3,631	2,518	1,372
	厚 木	1,164	577	4,871	2,465	1,326	780
	松 田	679	343	2,590	1,354	663	385
	横浜南	742	363	3,025	1,510	989	476
	川崎北	2,292	1,056	10,168	4,945	2,952	1,475
	港 北	1,858	919	7,962	3,793	2,757	1,609
	大 和	1,040	543	3,465	1,765	1,355	793
	プラザ横浜	1,232	499	3,583	1,565	3,180	1,523

(新規学卒を除き、パートタイムを含む)

4. 就職件数 (件)			5. 新規 求人数 (人)	6. 月間有効 求人数 (人)	7. 充足数 (人)
うち 男子	うち雇用保険 受給者				
6,294	3,315	1,529	31,518	88,481	5,429
6,028	3,150	1,414	33,752	95,740	5,217
5,725	2,984	1,352	35,573	101,800	4,999
5,557	2,830	1,317	36,729	105,503	4,812
5,261	2,623	1,264	39,370	113,990	4,607
4,021	2,106	1,048	42,368	116,344	3,489
5,051	2,417	1,179	40,428	120,098	4,416
6,443	2,941	1,353	38,671	117,860	5,724
5,647	2,861	1,179	37,756	112,870	4,988
5,390	2,617	1,304	36,253	108,642	4,751
5,204	2,605	1,322	37,729	108,390	4,479
4,846	2,487	1,296	39,061	109,461	4,211
4,385	2,299	1,189	37,636	110,309	3,834
4,480	2,308	1,195	35,246	109,394	3,920
4,981	2,570	1,321	44,068	114,953	4,338
4,510	2,370	1,246	39,376	116,671	4,018
3,987	2,055	1,083	32,538	112,856	3,469
3,769	1,950	965	41,617	111,630	3,287
▲ 6.3	▲ 7.4	▲ 7.9	▲ 1.8	▲ 4.1	▲ 5.8

478	255	124	11,497	32,516	729
234	101	79	1,884	5,338	187
298	174	73	3,525	9,994	277
224	128	53	1,347	3,584	169
251	139	52	1,626	4,472	177
152	76	36	1,601	3,266	125
334	155	85	3,281	8,662	263
340	192	88	3,604	8,634	273
232	119	59	2,794	7,335	260
144	77	37	911	2,385	108
124	64	33	1,020	2,525	112
310	145	88	2,658	7,381	221
270	141	84	4,489	11,779	258
168	87	38	1,380	3,759	128
210	97	36	0	0	0

3. 一般職業紹介状況全数

項目 年月	1. 新規求職申込件数 (件)		2. 月間有効求職者数 (人)		3. 紹介件数 (件)	
		うち 男子		うち 男子		うち 男子
25年度月平均	19,077	11,257	88,460	53,410	41,534	27,505
26年度月平均	17,628	10,304	78,719	46,850	34,974	22,674
27年度月平均	16,457	9,571	73,248	43,396	32,263	20,419
28年度月平均	15,380	8,757	68,115	39,933	28,830	18,030
29年度月平均	14,390	8,011	64,362	36,851	24,558	15,014
平成30年 1月	14,566	8,008	59,637	34,309	22,272	13,443
2月	14,447	7,689	61,388	34,916	24,579	14,188
3月	14,872	8,354	63,902	36,380	26,317	15,658
4月	17,581	9,642	66,044	37,625	24,034	14,658
5月	14,424	8,003	65,646	37,529	22,716	13,822
6月	13,302	7,583	64,131	36,955	22,561	13,710
7月	13,514	7,751	62,551	36,120	21,023	12,916
8月	13,070	7,382	62,012	35,714	20,870	12,852
9月	11,829	6,667	60,425	34,821	18,713	11,509
10月	14,677	8,207	62,042	35,633	21,993	13,552
11月	11,679	6,739	59,986	34,574	20,358	12,943
12月	9,511	5,428	56,177	32,592	15,719	9,674
平成31年 1月	14,528	8,138	57,020	33,005	20,227	11,920
前年同月比 (%)	▲ 0.3	1.6	▲ 4.4	▲ 3.8	▲ 9.2	▲ 11.3

安 定 所 別 1 月 分	横 浜	2,122	1,155	8,784	4,951	2,484	1,399
	戸 塚	823	467	3,453	2,081	1,098	637
	川 崎	1,122	665	4,082	2,412	1,546	911
	横須賀	669	378	2,325	1,334	814	487
	平 塚	698	421	2,801	1,784	871	542
	小田原	413	227	1,572	947	489	305
	藤 沢	1,382	788	5,320	3,068	2,000	1,197
	相模原	1,191	655	4,737	2,748	1,665	1,012
	厚 木	768	440	3,241	1,939	907	575
	松 田	426	250	1,627	1,020	395	263
	横浜南	440	255	1,800	1,061	626	340
	川崎北	1,598	854	7,019	3,951	2,028	1,154
	港 北	1,266	733	5,276	2,993	1,922	1,238
	大 和	674	412	2,275	1,382	970	613
プラザ横浜	936	438	2,708	1,334	2,412	1,247	

(新規学卒・パートタイムを除く)

	4. 就職件数 (件)		5. 新規 求人数 (人)	6. 月間有効 求人数 (人)	7. 他県への 就職件数 (人)	8. 充足数 (人)	9. 他県から の充足数 (人)	
	うち 男子	うち雇用保険 受給者						
	3,707	2,399	1,089	19,479	55,353	1,130	3,187	626
	3,547	2,279	1,012	20,868	59,881	1,079	3,060	611
	3,353	2,134	963	21,647	62,564	1,004	2,924	592
	3,130	1,967	915	21,909	63,776	940	2,711	543
	2,880	1,780	859	23,674	69,194	854	2,517	506
	2,339	1,472	712	25,667	71,305	729	1,983	398
	2,774	1,657	799	23,322	72,544	842	2,379	462
	3,357	1,945	915	22,839	70,475	950	2,951	557
	3,001	1,842	790	23,107	68,265	908	2,629	551
	2,792	1,693	848	21,438	65,684	814	2,475	519
	2,869	1,748	933	23,242	66,373	849	2,435	439
	2,680	1,672	856	24,397	67,936	808	2,301	447
	2,437	1,526	786	22,626	68,347	728	2,163	465
	2,480	1,590	779	22,021	68,109	730	2,152	409
	2,685	1,702	901	25,643	69,551	765	2,334	416
	2,466	1,583	856	23,694	70,487	724	2,227	500
	2,130	1,310	712	20,267	68,578	606	1,874	365
	2,095	1,303	671	25,002	68,410	608	1,832	362
	▲ 10.4	▲ 11.5	▲ 5.8	▲ 2.6	▲ 4.1	▲ 16.6	▲ 7.6	▲ 9.0

248	155	88	7,049	20,317	81	379	75
133	74	54	1,122	3,452	26	122	19
188	124	61	2,473	6,736	79	184	61
125	85	39	670	1,871	20	79	4
135	92	30	898	2,589	16	102	8
81	47	23	924	1,866	20	65	12
187	115	55	1,783	5,002	34	141	20
199	129	64	2,178	5,195	70	151	41
121	80	41	1,733	4,670	28	141	15
82	54	28	504	1,383	10	55	9
65	40	24	609	1,492	14	61	7
172	96	59	1,476	4,288	92	116	37
144	90	54	2,730	7,122	61	153	35
94	60	24	853	2,427	18	83	19
121	62	27	0	0	39	0	0

4. 中高年齢者の職業紹介状況

項目 年月	新規	求職申込件数(件)			月間	有効求職者数(人)		
		55～59歳	60～64歳	65歳以上		55～59歳	60～64歳	65歳以上
25年度月平均	6,961	1,279	1,321	658	35,322	7,069	7,186	2,562
26年度月平均	6,750	1,232	1,186	727	32,007	6,230	6,140	2,763
27年度月平均	6,597	1,193	1,105	728	30,866	5,946	5,669	2,736
28年度月平均	6,510	1,197	1,057	764	30,002	5,829	5,326	2,802
29年度月平均	6,356	1,196	1,032	792	29,053	5,762	5,187	2,910
平成30年 1月	6,667	1,316	1,103	830	27,368	5,537	4,957	2,563
2月	6,647	1,258	1,035	862	28,291	5,695	5,015	2,802
3月	6,687	1,276	1,063	855	29,442	5,904	5,110	3,124
4月	8,300	1,419	1,496	1,493	30,853	5,987	5,491	3,735
5月	6,488	1,167	1,013	934	30,410	5,819	5,389	3,782
6月	6,152	1,177	947	769	29,917	5,746	5,283	3,696
7月	6,460	1,328	992	755	29,424	5,933	5,236	3,027
8月	5,835	1,105	918	694	29,100	5,918	5,232	2,820
9月	5,424	991	881	646	28,358	5,679	5,137	2,697
10月	6,798	1,240	1,091	891	29,160	5,839	5,237	2,871
11月	5,358	1,047	849	703	28,100	5,725	4,898	2,836
12月	4,529	912	745	486	26,524	5,526	4,623	2,629
平成31年 1月	7,132	1,387	1,253	874	27,336	5,712	4,865	2,639
前年同月比(%)	7.0	5.4	13.6	5.3	▲ 0.1	3.2	▲ 1.9	3.0

安 定 所 別 1 月 分	横 浜	985	189	183	147	4,122	884	724	452
	戸 塚	434	77	80	53	1,700	345	300	167
	川 崎	529	99	89	58	1,873	405	345	161
	横須賀	346	71	59	51	1,153	230	215	114
	平 塚	341	48	67	40	1,308	247	255	119
	小田原	178	44	33	13	733	176	142	54
	藤 沢	682	132	126	80	2,598	514	455	262
	相模原	561	104	91	72	2,214	452	358	195
	厚 木	348	63	62	39	1,469	294	257	150
	松 田	199	42	32	22	752	148	138	61
	横浜南	233	40	50	36	950	193	183	114
	川崎北	769	165	124	100	3,202	707	563	310
	港 北	655	133	113	77	2,575	558	461	259
	大 和	324	69	52	46	1,128	227	204	103
	プラザ横浜	548	111	92	40	1,559	332	265	118

(注)1. 中高年齢者とは 45歳以上。

(パートタイムを除く)

	紹介件数(件)			就職件数(件)			就職率 (%)	
	55～59歳	60～64歳	65歳以上	55～59歳	60～64歳	65歳以上		
17,590	3,726	2,205	603	1,335	259	229	64	19.2
15,320	3,187	1,804	682	1,323	258	208	73	19.6
14,964	3,185	1,792	714	1,339	266	203	82	20.3
14,039	3,022	1,748	731	1,331	252	203	93	20.4
12,652	2,775	1,704	749	1,291	256	193	96	20.3
11,644	2,767	1,603	630	1,080	193	176	89	16.2
12,885	2,700	1,813	830	1,253	269	176	81	18.9
13,951	3,234	1,897	911	1,553	313	238	130	23.2
12,498	2,763	1,651	831	1,328	250	214	103	16.0
12,057	2,550	1,694	854	1,326	238	194	100	20.4
12,125	2,695	1,716	795	1,334	266	203	120	21.7
11,350	2,410	1,767	708	1,282	240	178	127	19.8
11,329	2,551	1,692	636	1,188	227	175	106	20.4
10,231	2,334	1,461	621	1,218	207	188	98	22.5
11,898	2,629	1,631	678	1,314	258	211	100	19.3
11,228	2,579	1,588	612	1,234	225	204	105	23.0
8,543	2,031	1,264	412	1,004	205	149	73	22.2
11,117	2,426	1,759	660	1,023	198	175	86	14.3
▲ 4.5	▲ 12.3	9.7	4.8	▲ 5.3	2.6	▲ 0.6	▲ 3.4	▲ 1.9P

1,252	213	190	72	108	21	19	7	11.0
634	149	100	31	74	14	14	6	17.1
728	144	60	37	85	15	13	10	16.1
444	84	79	21	65	14	16	4	18.8
474	76	69	29	60	11	7	4	17.6
209	74	27	5	35	9	5	4	19.7
1,007	247	151	56	77	22	12	1	11.3
858	188	140	52	95	20	17	4	16.9
425	86	71	22	58	6	8	5	16.7
195	42	30	27	39	5	5	4	19.6
346	84	37	26	32	7	6	4	13.7
1,206	310	191	102	92	20	18	9	12.0
1,208	268	245	61	84	15	15	10	12.8
612	148	75	39	45	5	10	7	13.9
1,519	313	294	80	74	14	10	7	13.5

(注)2.「就職率」の前年同月比は前年同月差である。(Pはポイントの略)

5. パートタイム職業紹介状況

項目 年月	新規求職申込件数		月間有効求職者数		新規	月間有効	就職件数	
	(件)	うち 男子	(人)	うち 男子	求人数 (人)	求人数 (人)	(件)	うち 男子
25年度月平均	7,704	2,158	34,083	9,657	12,038	33,127	2,587	917
26年度月平均	7,720	2,247	33,240	9,873	12,884	35,860	2,481	871
27年度月平均	7,389	2,205	32,480	9,877	13,926	39,236	2,372	850
28年度月平均	7,198	2,175	31,385	9,775	14,820	41,727	2,427	863
29年度月平均	7,291	2,243	32,113	10,138	15,696	44,797	2,382	843
平成30年 1月	7,171	2,327	29,191	9,411	16,701	45,039	1,682	634
2月	7,549	2,252	30,555	9,871	17,106	47,554	2,277	760
3月	7,671	2,348	32,252	10,414	15,832	47,385	3,086	996
4月	10,651	3,876	35,367	11,939	14,649	44,605	2,646	1,019
5月	8,720	2,763	36,469	12,392	14,815	42,958	2,598	924
6月	6,789	2,100	35,601	12,090	14,487	42,017	2,335	857
7月	6,251	2,092	32,675	10,706	14,664	41,525	2,166	815
8月	6,571	2,034	31,558	10,143	15,010	41,962	1,948	773
9月	6,209	1,890	31,092	9,901	13,225	41,285	2,000	718
10月	7,667	2,562	32,316	10,427	18,425	45,402	2,296	868
11月	6,088	1,967	31,358	10,266	15,682	46,184	2,044	787
12月	4,512	1,581	29,104	9,801	12,271	44,278	1,857	745
平成31年 1月	7,085	2,339	28,758	9,594	16,615	43,220	1,674	647
前年同月比 (%)	▲ 1.2	0.5	▲ 1.5	1.9	▲ 0.5	▲ 4.0	▲ 0.5	2.1

安定所別 1 月 分	横 浜	975	364	3,909	1,360	4,448	12,199	230	100
	戸 塚	445	163	1,926	648	762	1,886	101	27
	川 崎	478	163	1,684	562	1,052	3,258	110	50
	横須賀	393	122	1,649	572	677	1,713	99	43
	平 塚	366	115	1,649	587	728	1,883	116	47
	小田原	198	76	826	308	677	1,400	71	29
	藤 沢	711	213	2,846	957	1,498	3,660	147	40
	相模原	620	205	2,551	883	1,426	3,439	141	63
	厚 木	396	137	1,630	526	1,061	2,665	111	39
	松 田	253	93	963	334	407	1,002	62	23
	横浜南	302	108	1,225	449	411	1,033	59	24
	川崎北	694	202	3,149	994	1,182	3,093	138	49
	港 北	592	186	2,686	800	1,759	4,657	126	51
	大 和	366	131	1,190	383	527	1,332	74	27
	プラザ横浜	296	61	875	231	0	0	89	35

6. 産業別／規模別新規求人状況

平成31年 1月

(単位:人、%)

規 模	一 般 (パートタイムを除く)			パートタイム			全 数 (一般+パート)		
	今 月	前年同月	前年同月比	今 月	前年同月	前年同月比	今 月	前年同月	前年同月比
A, B 農, 林, 漁業 (01~04)	27	18	50.0	14	26	▲ 46.2	41	44	▲ 6.8
C 鉱業, 採石業, 砂利採取業 (05)	1	5	▲ 80.0	2	0	—	3	5	▲ 40.0
D 建設業 (06~08)	3,317	3,098	7.1	297	402	▲ 26.1	3,614	3,500	3.3
06 総合工事業	1,786	1,571	13.7	174	279	▲ 37.6	1,960	1,850	5.9
E 製造業 (09~32)	2,282	2,596	▲ 12.1	873	941	▲ 7.2	3,155	3,537	▲ 10.8
09 食料品製造業	200	473	▲ 57.7	272	343	▲ 20.7	472	816	▲ 42.2
10 飲料・たばこ・飼料製造業	2	18	▲ 88.9	18	4	350.0	20	22	▲ 9.1
11 繊維工業	21	17	23.5	38	33	15.2	59	50	18.0
12 木材・木製品製造業(家具を除く)	3	7	▲ 57.1	2	6	▲ 66.7	5	13	▲ 61.5
13 家具・装備品製造業	24	23	4.3	6	17	▲ 64.7	30	40	▲ 25.0
14 パルプ・紙・紙加工品製造業	58	62	▲ 6.5	12	17	▲ 29.4	70	79	▲ 11.4
15 印刷・同関連業	46	30	53.3	14	11	27.3	60	41	46.3
16 化学工業	100	93	7.5	77	58	32.8	177	151	17.2
17 石油製品・石炭製品製造業	12	12	0.0	0	3	▲ 100.0	12	15	▲ 20.0
18 プラスチック製品製造業(別掲を除く)	60	82	▲ 26.8	35	41	▲ 14.6	95	123	▲ 22.8
19 ゴム製品製造業	44	17	158.8	11	11	0.0	55	28	96.4
21 窯業・土石製品製造業	33	48	▲ 31.3	2	2	0.0	35	50	▲ 30.0
22 鉄鋼業	39	40	▲ 2.5	5	2	150.0	44	42	4.8
23 非鉄金属製造業	35	43	▲ 18.6	6	4	50.0	41	47	▲ 12.8
24 金属製品製造業	268	299	▲ 10.4	84	56	50.0	352	355	▲ 0.8
25 はん用機械器具製造業	229	175	30.9	27	40	▲ 32.5	256	215	19.1
26 生産用機械器具製造業	116	110	5.5	11	24	▲ 54.2	127	134	▲ 5.2
27 業務用機械器具製造業	63	70	▲ 10.0	18	22	▲ 18.2	81	92	▲ 12.0
28 電子部品・デバイス・電子回路製造業	53	59	▲ 10.2	21	44	▲ 52.3	74	103	▲ 28.2
29 電気機械器具製造業	298	321	▲ 7.2	66	101	▲ 34.7	364	422	▲ 13.7
(293,294,301 民生用電気機器等)	83	98	▲ 15.3	23	34	▲ 32.4	106	132	▲ 19.7
(296,297,302,303,28 電子機器等)	110	109	0.9	42	65	▲ 35.4	152	174	▲ 12.6
30 情報通信機械器具製造業	85	73	16.4	22	22	0.0	107	95	12.6
31 輸送用機械器具製造業	468	497	▲ 5.8	117	62	88.7	585	559	4.7
(311 自動車・同附属品製造業)	363	452	▲ 19.7	105	51	105.9	468	503	▲ 7.0
(273,274,275,323 精密機械器具等)	49	47	4.3	16	20	▲ 20.0	65	67	▲ 3.0
20.32 その他の製造業	25	27	▲ 7.4	9	18	▲ 50.0	34	45	▲ 24.4
F 電気・ガス・熱供給・水道業 (33~36)	25	12	108.3	18	8	125.0	43	20	115.0
G 情報通信業 (37~41)	1,660	1,572	5.6	89	98	▲ 9.2	1,749	1,670	4.7
39 情報サービス業	1,631	1,472	10.8	68	77	▲ 11.7	1,699	1,549	9.7
H 運輸業, 郵便業 (42~49)	2,428	2,120	14.5	608	679	▲ 10.5	3,036	2,799	8.5
I 卸売業, 小売業 (50~61)	2,392	1,942	23.2	1,998	1,849	8.1	4,390	3,791	15.8
50~55 卸売業	747	567	31.7	360	392	▲ 8.2	1,107	959	15.4
56~61 小売業	1,645	1,375	19.6	1,638	1,457	12.4	3,283	2,832	15.9
56 各種商品小売業	222	140	58.6	344	581	▲ 40.8	566	721	▲ 21.5
J 金融業, 保険業 (62~67)	132	124	6.5	31	58	▲ 46.6	163	182	▲ 10.4
K 不動産業, 物品賃貸業 (68~70)	493	510	▲ 3.3	459	373	23.1	952	883	7.8
L 学術研究, 専門・技術サービス業 (71~74)	738	766	▲ 3.7	270	274	▲ 1.5	1,008	1,040	▲ 3.1
M 宿泊業, 飲食サービス業 (75~77)	920	1,708	▲ 46.1	1,052	1,152	▲ 8.7	1,972	2,860	▲ 31.0
76 飲食店	666	1,483	▲ 55.1	810	918	▲ 11.8	1,476	2,401	▲ 38.5
N 生活関連サービス業, 娯楽業 (78~80)	569	606	▲ 6.1	898	796	12.8	1,467	1,402	4.6
O 教育, 学習支援業 (81,82)	269	241	11.6	509	479	6.3	778	720	8.1
P 医療, 福祉 (83~85)	5,332	5,576	▲ 4.4	6,274	6,082	3.2	11,606	11,658	▲ 0.4
83 医療業	1,691	1,846	▲ 8.4	1,338	1,247	7.3	3,029	3,093	▲ 2.1
85 社会保険・社会福祉・介護事業	3,632	3,723	▲ 2.4	4,929	4,824	2.2	8,561	8,547	0.2
Q 複合サービス事業 (86,87)	87	85	2.4	53	66	▲ 19.7	140	151	▲ 7.3
R サービス業(他に分類されないもの)(88~96)	4,149	4,164	▲ 0.4	2,585	2,874	▲ 10.1	6,734	7,038	▲ 4.3
91 職業紹介・労働者派遣業	1,599	1,390	15.0	338	303	11.6	1,937	1,693	14.4
92 その他の事業サービス業	1,943	2,077	▲ 6.5	1,981	2,034	▲ 2.6	3,924	4,111	▲ 4.5
S, T 公務(他に分類されるものを除く)・その他(97,98)	181	524	▲ 65.5	585	544	7.5	766	1,068	▲ 28.3
合 計	25,002	25,667	▲ 2.6	16,615	16,701	▲ 0.5	41,617	42,368	▲ 1.8
29人以下	15,859	16,329	▲ 2.9	10,711	10,627	0.8	26,570	26,956	▲ 1.4
30~99人	5,544	5,028	10.3	3,983	3,780	5.4	9,527	8,808	8.2
100~299人	2,603	3,054	▲ 14.8	1,313	1,491	▲ 11.9	3,916	4,545	▲ 13.8
300~499人	416	515	▲ 19.2	190	251	▲ 24.3	606	766	▲ 20.9
500~999人	259	511	▲ 49.3	262	371	▲ 29.4	521	882	▲ 40.9
1,000人以上	321	230	39.6	156	181	▲ 13.8	477	411	16.1

(注) 産業分類は、平成25年10月改定の「日本標準産業分類」に基づく。

7. 年齢別常用職業紹介状況（パートタイム含む）

（単位：人、％）

区分	項目	常用（全数）												うち 常用的パートタイム						求人倍率	新就職規率		
		月間有効求職者数						月間有効求職者数						就職件数			就職件数						
		月間有効求職者数		月間有効求職者数		就職件数		月間有効求職者数		月間有効求職者数		就職件数		月間有効求職者数	就職件数		月間有効求職者数	就職件数					
		前年比	うち新規	前年比	うち保険受給者	前年比	うち保険受給者	前年比	うち新規	前年比	うち保険受給者	前年比	うち新規	前年比	うち保険受給者	前年比	うち新規	前年比	うち保険受給者				
31年1月	19才以下	1,127	▲ 9.5	227	▲ 9.4	28	22.6	55	▲ 18.9	1	85.7	24.2	188	▲ 17.4	40	▲ 17.0	4	61.5	16	▲ 19.1	0	—	40.5
	20～24才	6,037	▲ 5.1	1,434	▲ 7.3	1,657	▲ 4.5	283	▲ 10.0	55	▲ 8.4	19.7	876	▲ 0.3	163	▲ 8.4	223	▲ 10.8	56	2.6	8	3.2	34.1
	25～29才	9,953	▲ 6.3	2,229	▲ 8.5	4,758	▲ 4.1	420	▲ 10.2	134	▲ 5.5	18.8	1,955	▲ 5.4	391	▲ 6.1	939	▲ 8.8	93	▲ 7.3	26	0.6	23.7
	30～34才	9,518	▲ 7.1	2,045	▲ 9.9	4,749	▲ 7.0	397	▲ 11.2	115	▲ 12.4	19.4	2,688	▲ 2.1	532	▲ 6.3	1,334	▲ 4.8	121	▲ 7.8	29	▲ 7.0	22.7
	35～39才	9,702	▲ 4.6	2,116	▲ 7.8	4,447	▲ 2.3	449	▲ 8.5	115	▲ 5.8	21.2	2,940	▲ 0.6	628	▲ 2.1	1,207	▲ 3.4	164	▲ 4.4	29	▲ 8.0	26.1
	40～44才	10,789	▲ 7.2	2,465	▲ 8.2	4,354	▲ 6.4	599	▲ 10.4	142	▲ 10.0	24.3	3,245	▲ 3.4	747	▲ 4.0	1,023	▲ 2.1	233	▲ 8.1	33	▲ 7.6	31.2
	45～49才	11,706	▲ 3.1	2,603	▲ 4.0	4,778	▲ 3.3	659	▲ 1.7	165	▲ 1.0	25.3	3,556	5.5	792	2.4	1,122	8.3	272	4.4	45	14.5	34.3
	50～54才	10,045	▲ 0.6	2,165	0.2	4,460	▲ 1.4	531	▲ 0.9	147	▲ 0.4	24.5	3,042	8.8	647	5.5	1,173	12.7	213	0.8	40	1.1	32.9
	55～59才	8,617	1.3	1,766	1.3	4,290	▲ 0.4	441	4.3	128	▲ 1.7	24.9	2,865	6.5	573	4.4	1,345	6.8	203	6.1	45	▲ 1.1	35.5
	60～64才	9,413	▲ 1.2	1,858	▲ 0.5	5,372	▲ 1.8	443	▲ 4.5	137	5.5	23.8	4,239	0.8	828	2.0	2,361	▲ 0.5	268	▲ 5.0	71	7.7	32.4
65才以上	8,239	6.8	2,362	7.2	1,232	0.3	463	5.6	17	1.0	19.6	5,645	7.6	1,671	7.9	807	1.3	377	6.1	14	1.8	22.6	
計	101,762	9.0	21,269	▲ 4.1	40,125	▲ 3.3	4,738	▲ 5.0	1,155	▲ 4.0	1.07	31,239	2.3	7,012	1.2	11,535	0.4	2,016	▲ 0.8	340	1.2	1.20	28.7
45才以上	48,020	0.2	10,754	0.6	20,133	▲ 1.7	2,536	0.2	593	0.5	23.6	19,347	5.7	4,512	5.0	6,808	4.6	1,334	2.5	215	5.4	29.6	
55才以上	26,269	2.0	5,986	3.0	10,894	▲ 1.0	1,347	1.6	282	1.8	22.5	12,749	5.0	3,073	5.6	4,513	1.9	848	2.3	130	3.9	27.6	
19才以下	1,067	▲ 3.3	177	▲ 16.1	22	▲ 8.3	27	▲ 43.8	0	—	15.3	191	10.4	25	▲ 32.4	4	300.0	13	▲ 13.3	0	—	52.0	
20～24才	5,162	▲ 0.7	1,292	6.5	1,620	10.4	188	▲ 23.3	43	▲ 2.3	14.6	827	2.2	142	20.3	225	23.6	35	▲ 27.1	6	100.0	24.6	
25～29才	8,410	▲ 7.1	1,992	▲ 9.9	4,214	▲ 0.2	265	▲ 16.9	87	▲ 16.3	13.3	1,739	▲ 1.0	335	▲ 4.0	823	3.0	51	▲ 13.6	14	▲ 26.3	15.2	
30～34才	8,169	▲ 6.3	1,889	▲ 6.9	4,141	▲ 4.9	283	0.0	89	1.1	15.0	2,320	▲ 3.5	456	▲ 9.3	1,151	▲ 3.0	75	0.0	17	▲ 34.6	16.4	
35～39才	8,039	▲ 9.2	1,951	▲ 7.0	3,987	▲ 2.9	295	▲ 5.9	86	▲ 1.1	14.6	2,381	▲ 9.0	546	▲ 7.9	1,029	▲ 4.7	90	0.0	19	18.8	16.5	
40～44才	8,909	▲ 10.4	2,210	▲ 8.2	4,035	▲ 2.7	384	▲ 11.7	101	2.0	17.4	2,642	▲ 9.1	614	▲ 10.1	977	▲ 3.0	150	▲ 3.2	35	29.6	24.4	
45～49才	10,447	▲ 4.2	2,594	0.4	4,710	2.5	441	▲ 7.7	122	▲ 6.9	17.0	3,004	▲ 7.7	663	▲ 11.5	1,041	▲ 4.8	170	▲ 3.4	32	▲ 3.0	25.6	
50～54才	9,593	1.3	2,358	5.9	4,563	8.1	391	▲ 5.6	112	▲ 11.8	16.6	2,953	3.6	677	4.3	1,191	7.8	138	1.5	25	▲ 3.8	20.4	
55～59才	8,419	2.2	1,961	1.3	4,453	8.4	318	▲ 4.8	89	▲ 11.9	16.2	2,716	0.1	576	▲ 7.8	1,314	3.5	143	▲ 10.6	28	▲ 22.2	24.8	
60～64才	8,820	▲ 1.6	2,107	6.3	5,023	2.2	353	▲ 3.8	110	▲ 9.1	16.8	3,975	▲ 1.0	862	▲ 2.3	2,245	5.3	193	▲ 8.5	46	▲ 20.7	22.4	
65才以上	7,871	7.6	2,787	12.8	1,247	▲ 2.7	392	19.5	14	▲ 17.6	14.1	5,424	8.3	1,991	14.6	792	▲ 4.8	313	26.7	13	▲ 7.1	15.7	
計	98,038	▲ 5.3	21,318	▲ 0.2	38,015	1.5	3,327	▲ 6.4	853	▲ 7.2	1.15	28,172	▲ 1.2	6,887	▲ 0.6	10,792	1.0	1,371	▲ 0.1	235	▲ 8.9	1.24	19.9
45才以上	45,150	0.6	11,807	5.4	19,996	4.6	1,895	▲ 1.4	447	▲ 10.1	16.0	18,072	1.3	4,769	2.7	6,583	2.3	957	2.9	144	▲ 13.8	20.1	
55才以上	25,110	2.4	6,855	7.3	10,723	4.1	1,063	3.3	213	▲ 10.9	15.5	12,115	3.2	3,429	5.7	4,351	2.8	649	5.0	87	▲ 19.4	18.9	

（注）1. 保険受給者は雇用保険受給者。

2. 雇用対策法第10条により求人募集及び採用について年齢制限を行っているため、「月間有効求職者数」の年齢別内訳は非表示とさせていただきます。

3. 「前年比」については、「当月分」は前年同月比で、「29年度月平均」は前年度比（29年度計／28年度計）で表示しております。

8. 一般職業紹介状況全数（新規学卒を除き、パートタイムを含む）「諸比率」

年月	項目	比率					
		新規 求人 倍率(倍)	有効 求人 倍率(倍)	就職率 (%)		充足率 (%)	
				新規	※雇用保険 受給者	新規	県外依存率
25年度月平均		1.18	0.72	23.5	18.3	17.2	19.6
26年度月平均		1.33	0.86	23.8	18.5	15.5	20.0
27年度月平均		1.49	0.96	24.0	18.4	14.1	20.3
28年度月平均		1.63	1.06	24.6	19.2	13.1	20.0
29年度月平均		1.82	1.18	24.3	19.3	11.7	20.1
平成30年 1月		1.89	1.21	18.5	17.8	8.2	20.1
2月		1.80	1.20	23.0	21.2	10.9	19.4
3月		1.85	1.19	28.6	22.9	14.8	18.9
4月		1.87	1.20	20.0	12.3	13.2	21.0
5月		1.85	1.20	23.3	15.6	13.1	21.0
6月		1.84	1.19	25.9	21.6	11.9	18.0
7月		1.87	1.20	24.5	19.2	10.8	19.4
8月		1.77	1.19	22.3	19.0	10.2	21.5
9月		1.87	1.20	24.8	21.7	11.1	19.0
10月		1.85	1.19	22.3	17.6	9.8	17.8
11月		1.92	1.21	25.4	22.2	10.2	22.5
12月		1.82	1.22	28.4	25.0	10.7	19.5
平成31年 1月		1.87	1.20	17.4	14.0	7.9	19.8
安定所別 1月分	横浜	3.71	2.56	15.4	11.3	6.3	19.8
	戸塚	1.49	0.99	18.5	16.2	9.9	15.6
	川崎	2.20	1.73	18.6	13.7	7.9	33.2
	横須賀	1.27	0.90	21.1	19.1	12.5	5.1
	平塚	1.53	1.00	23.6	16.6	10.9	7.8
	小田原	2.62	1.36	24.9	17.6	7.8	18.5
	藤沢	1.57	1.06	16.0	13.2	8.0	14.2
	相模原	1.99	1.18	18.8	16.1	7.6	27.2
	厚木	2.40	1.51	19.9	15.1	9.3	10.6
	松田	1.34	0.92	21.2	17.5	11.9	16.4
	横浜南	1.37	0.83	16.7	14.7	11.0	11.5
	川崎北	1.16	0.73	13.5	9.6	8.3	31.9
	港北	2.42	1.48	14.5	10.6	5.7	22.9
	大和	1.33	1.08	16.2	15.8	9.3	22.9
プラザ横浜	0.00	0.00	17.0	—	—	—	

(注) 1. 局の月次の新規求人倍率及び有効求人倍率は季節調整値。
 (年度、安定所別の新規求人倍率及び有効求人倍率は実数値)
 季節調整法はセンサス局法Ⅱ(X-12-ARIMA)による。
 なお、平成30年12月以前の数値は新季節指数により改訂されている。

2. 県外依存率は、パートタイムを除く。
3. ※欄は受給資格決定件数に対する割合。

9. ふるさとハローワーク取扱 職業紹介状況

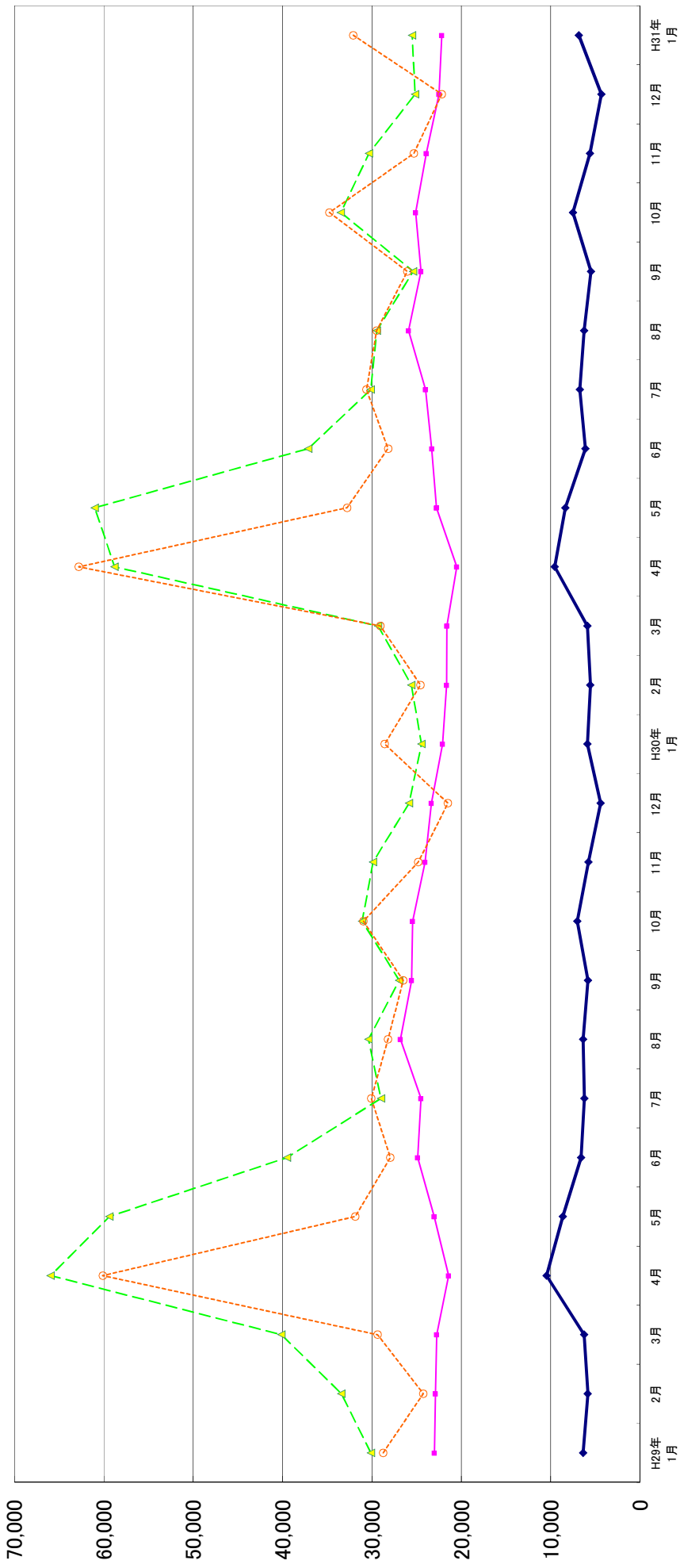
項目		新規求職申込件数	紹介件数	就職件数
年月		(件)	(件)	(件)
25年度月平均		421	1,655	236
26年度月平均		417	1,460	229
27年度月平均		374	1,298	213
28年度月平均		375	1,221	213
29年度月平均		373	1,086	201
30年度累計		3,323	8,974	1,800
前月		214	650	149
平成31年 1月		384	877	135
地域別	伊勢原	113	218	40
	茅ヶ崎	141	428	50
	秦野	130	231	45

10. 神奈川県の新規求職者調整率の推移 (新規学卒者を除きパートタイムを含む)

新規求人倍率		有期求人倍率												無期求人倍率												神奈川労働局					
西暦	和暦	1月	2月	3月	4月	5月	6月	7月	8月	9月	10月	11月	12月	1月	2月	3月	4月	5月	6月	7月	8月	9月	10月	11月	12月	年計	年度計				
70年	45年	3.39	3.60	3.53	2.86	2.82	3.07	2.48	2.51	3.07	2.66	2.75	2.64	2.87	2.52	2.85	3.71	3.74	3.69	3.41	3.24	3.30	3.04	2.84	2.93	2.84	2.79	2.85	3.17	2.85	
71年	46年	2.28	2.08	2.01	2.14	2.28	1.76	2.12	1.70	1.84	1.74	1.64	1.72	1.91	1.91	1.91	2.64	2.45	2.30	2.25	2.31	2.09	2.14	1.95	1.88	1.88	1.83	1.79	2.10	1.97	
72年	47年	2.00	2.29	2.17	2.17	1.94	2.33	2.41	2.34	2.16	2.89	2.81	3.42	2.28	2.62	2.62	1.80	1.93	1.99	2.05	1.95	2.07	2.24	2.18	2.24	2.33	2.41	2.64	2.15	2.44	
73年	48年	3.24	4.25	2.86	3.61	4.06	3.70	3.74	3.88	3.70	3.91	4.76	2.95	3.65	3.61	3.61	2.88	3.37	3.08	3.18	3.43	3.56	3.57	3.72	3.49	3.65	3.59	3.36	3.42	3.40	
74年	49年	3.36	3.07	2.88	2.56	2.50	2.25	2.05	2.00	1.84	1.52	1.39	1.19	2.21	1.69	1.69	3.17	3.02	2.91	2.72	2.69	2.28	2.01	1.91	1.84	1.69	1.54	1.42	2.23	1.72	
75年	50年	1.16	1.15	1.22	1.23	1.14	1.18	1.24	1.01	1.19	1.14	1.16	1.19	1.15	1.19	1.19	0.70	0.72	0.75	0.79	0.78	0.79	0.80	0.80	0.77	0.78	0.79	0.76	0.77	0.77	
76年	51年	1.23	1.35	1.36	1.41	1.43	1.39	1.39	1.34	1.24	1.41	1.43	1.35	1.35	1.33	1.33	0.73	0.70	0.72	0.66	0.66	0.65	0.64	0.64	0.63	0.66	0.60	0.57	0.66	0.63	
77年	52年	1.26	1.16	1.22	1.15	1.11	1.06	1.04	1.12	1.05	1.16	1.04	1.08	1.13	1.12	1.12	0.55	0.55	0.60	0.61	0.62	0.62	0.64	0.64	0.63	0.66	0.60	0.57	0.66	0.63	
78年	53年	1.17	1.17	1.14	1.21	1.21	1.20	1.24	1.27	1.24	1.22	1.24	1.34	1.20	1.26	1.26	0.70	0.70	0.72	0.73	0.75	0.76	0.77	0.80	0.83	0.84	0.86	0.85	0.78	0.83	
79年	54年	1.37	1.40	1.43	1.37	1.39	1.46	1.43	1.38	1.55	1.51	1.58	1.55	1.44	1.52	1.44	0.70	0.72	0.74	0.73	0.75	0.76	0.77	0.80	0.83	0.84	0.86	0.85	0.78	0.83	
80年	55年	1.62	1.55	1.49	1.83	1.59	1.64	1.54	1.61	1.42	1.55	1.34	1.28	1.55	1.42	1.42	0.90	0.90	0.97	0.99	1.02	1.01	0.99	0.92	0.89	0.90	0.89	0.86	0.93	0.91	
81年	56年	1.29	1.24	1.14	1.31	1.32	1.36	1.36	1.47	1.35	1.33	1.36	1.26	1.32	1.29	1.29	0.89	0.83	0.77	0.74	0.75	0.82	0.86	0.94	0.92	0.88	0.89	0.91	0.85	0.85	
82年	57年	1.14	1.16	1.07	1.09	1.05	1.03	1.01	1.00	0.98	0.99	0.98	0.99	1.04	1.00	1.00	0.86	0.84	0.77	0.79	0.75	0.73	0.71	0.69	0.68	0.68	0.68	0.68	0.73	0.70	
83年	58年	1.02	0.92	0.97	0.98	1.08	1.05	1.02	1.03	1.06	0.98	1.10	1.22	1.03	1.06	1.06	0.70	0.67	0.68	0.65	0.68	0.68	0.69	0.68	0.67	0.67	0.67	0.70	0.68	0.69	
84年	59年	1.07	1.08	1.07	1.09	1.00	1.09	1.09	1.14	1.10	1.16	1.14	1.19	1.11	1.13	1.13	0.72	0.73	0.71	0.70	0.69	0.69	0.69	0.71	0.71	0.74	0.73	0.76	0.71	0.72	
85年	60年	1.17	1.19	1.18	1.18	1.13	1.13	1.11	1.11	1.04	1.01	0.96	1.01	1.11	1.06	1.06	0.75	0.76	0.77	0.77	0.77	0.77	0.77	0.75	0.74	0.71	0.71	0.71	0.75	0.72	
86年	61年	1.02	0.95	1.01	0.91	0.88	0.89	0.90	0.86	0.93	0.95	0.96	0.89	0.92	0.94	0.94	0.70	0.66	0.66	0.63	0.61	0.57	0.58	0.57	0.57	0.58	0.59	0.58	0.61	0.59	
87年	62年	0.97	1.10	1.09	1.16	1.22	1.23	1.29	1.36	1.45	1.53	1.65	1.73	1.29	1.48	1.48	0.60	0.61	0.62	0.64	0.65	0.69	0.74	0.76	0.81	0.86	0.88	0.96	0.73	0.83	
88年	63年	1.77	1.77	1.99	1.78	1.93	2.09	2.15	2.08	2.29	2.12	2.30	2.31	2.01	2.15	2.15	0.98	0.98	0.92	0.92	1.05	1.09	1.16	1.22	1.23	1.27	1.30	1.32	1.33	1.18	1.26
89年	元年	2.28	2.41	2.43	2.45	2.72	2.50	2.33	2.70	2.47	2.14	2.73	2.38	2.44	2.47	2.47	1.32	1.37	1.41	1.46	1.51	1.48	1.46	1.48	1.46	1.45	1.44	1.44	1.45	1.45	
90年	2年	2.44	2.67	2.25	2.55	2.34	2.62	2.62	2.42	2.51	2.62	2.64	2.40	2.50	2.52	2.52	1.37	1.48	1.44	1.49	1.44	1.45	1.54	1.53	1.52	1.50	1.51	1.48	1.48	1.45	
91年	3年	2.69	2.41	2.45	2.27	2.23	2.50	2.08	2.19	1.99	2.12	1.89	1.97	2.24	1.99	1.99	1.55	1.49	1.54	1.40	1.41	1.41	1.36	1.34	1.28	1.22	1.20	1.20	1.37	1.25	
92年	4年	1.73	1.62	1.58	1.54	1.45	1.44	1.37	1.29	1.32	1.17	1.12	1.19	1.40	1.25	1.25	1.11	1.07	1.00	0.94	0.92	0.90	0.88	0.84	0.81	0.77	0.73	0.72	0.88	0.78	
93年	5年	1.13	1.08	1.05	0.98	1.00	0.89	0.89	0.88	0.80	0.79	0.83	0.79	0.92	0.85	0.85	0.68	0.65	0.62	0.59	0.58	0.55	0.53	0.51	0.49	0.47	0.46	0.45	0.54	0.49	
94年	6年	0.79	0.82	0.78	0.78	0.77	0.79	0.80	0.76	0.78	0.84	0.74	0.73	0.78	0.78	0.78	0.44	0.42	0.42	0.42	0.41	0.42	0.41	0.41	0.41	0.42	0.42	0.41	0.42	0.42	0.42
95年	7年	0.72	0.85	0.73	0.73	0.74	0.71	0.72	0.76	0.76	0.79	0.77	0.83	0.76	0.79	0.79	0.40	0.43	0.43	0.40	0.40	0.39	0.39	0.40	0.40	0.42	0.41	0.43	0.41	0.42	
96年	8年	0.85	0.86	0.82	0.90	0.91	0.82	0.95	0.89	0.88	1.00	0.95	0.94	0.91	0.93	0.93	0.46	0.46	0.48	0.49	0.50	0.49	0.50	0.50	0.49	0.50	0.50	0.51	0.49	0.50	
97年	9年	0.92	0.96	0.97	1.00	1.01	0.95	0.97	0.96	0.98	0.96	0.97	0.88	0.96	0.93	0.93	0.51	0.51	0.51	0.51	0.53	0.54	0.55	0.53	0.53	0.52	0.52	0.50	0.52	0.51	
98年	10年	0.86	0.86	0.76	0.79	0.74	0.72	0.73	0.73	0.70	0.68	0.68	0.69	0.75	0.71	0.71	0.48	0.46	0.44	0.43	0.41	0.39	0.38	0.37	0.36	0.36	0.36	0.35	0.40	0.37	
99年	11年	0.69	0.67	0.69	0.66	0.68	0.64	0.66	0.72	0.70	0.71	0.75	0.80	0.70	0.74	0.74	0.35	0.35	0.35	0.33	0.33	0.33	0.34	0.34	0.37	0.36	0.37	0.38	0.35	0.37	
00年	12年	0.84	0.83	0.85	0.89	0.90	1.07	0.99	0.90	1.06	1.11	1.06	1.08	0.96	1.03	1.03	0.40	0.41	0.43	0.44	0.45	0.48	0.50	0.51	0.52	0.54	0.55	0.55	0.48	0.52	
01年	13年	1.13	1.11	1.03	1.09	1.07	1.08	1.04	0.99	0.91	0.89	0.89	0.84	1.00	0.95	0.95	0.56	0.57	0.57	0.58	0.57	0.57	0.56	0.56	0.53	0.50	0.49	0.48	0.54	0.52	
02年	14年	0.84	0.88	0.91	0.85	0.92	0.93	0.89	0.89	0.91	0.93	0.90	0.98	0.90	0.93	0.93	0.47	0.47	0.48	0.48	0.48	0.49	0.49	0.49	0.50	0.51	0.51	0.52	0.49	0.51	
03年	15年	0.88	0.96	1.05	1.06	1.06	1.07	1.07	1.05	1.12	1.14	1.20	1.19	1.07	1.13	1.13	0.53	0.53	0.56	0.57	0.58	0.58	0.60	0.64	0.66	0.69	0.71	0.69	0.83	0.74	
04年	16年	1.26	1.12	1.26	1.31	1.17	1.20	1.21	1.32	1.35	1.45	1.48	1.44	1.29	1.36	1.36	0.75	0.75	0.74	0.75	0.74	0.76	0.75	0.79	0.81	0.85	0.88	0.89	0.79	0.83	
05年	17年	1.46	1.54	1.48	1.55	1.57	1.55	1.60	1.61	1.60	1.64	1.67	1.71	1.58	1.63	1.63	0.90	0.91	0.92	0.95	0.98	0.99	1.00	1.03	1.02	1.04	1.06	1.07	0.99	1.03	
06年	18年	1.71	1.75	1.67	1.62	1.73	1.70	1.58	1.62	1.56	1.46	1.48	1.49	1.61	1.54	1.54	1.09	1.10	1.10	1.09	1.08	1.09	1.08	1.06	1.05	1.01	0.99	0.94	1.06	1.02	
07年	19年	1.39	1.43	1.45	1.47	1.47	1.47	1.36	1.47	1.42	1.37	1.42	1.44	1.43	1.42	1.42	0.94	0.93	0.94	0.95	0.97	0.98	0.97	0.96	0.96	0.95	0.93	0.92	0.95	0.94	
08年	20年	1.43	1.37	1.36	1.37	1.31	1.25	1.21	1.18	1.13	1.02	1.02	0.96	1.22	1.05	1.05	0.92	0.92	0.91	0.90	0.88	0.88	0.86	0.83	0.80	0.75	0.71	0.69	0.83	0.74	
09年	21年	0.86	0.76	0.75	0.68	0.66	0.67	0.68	0.66	0.65	0.67	0.66	0.67	0.70	0.68	0.68	0.64	0.58	0.51	0.45	0.41	0.39	0.38	0.37	0.37	0.37	0.37	0.37	0.43	0.39	
10年	22年	0.69	0.73	0.72	0.75	0.71	0.69	0.68	0.71	0.74	0.73	0.73	0.72	0.71	0.73	0.73	0.38	0.38	0.39	0.41	0.41	0.42	0.41	0.41	0.43	0.43	0.44	0.43	0.41	0.43	
11年	23年	0.75	0.79	0.80	0.73	0.77	0.75	0.78	0.79	0.83	0.84	0.85	0.87	0.79	0.81	0.81	0.44	0.46	0.47	0.47	0.46	0.46	0.47	0.48	0.49	0.50	0.51	0.52	0.48	0.50	
12年	24年	0.86	0.89	0.88	0.94	0.95	0.97	0.95	0.98	0.93	0.95	1.00	0.95	0.93	0.98																

11. 雇用保険の推移

(単位:人)



—◆— 受給資格決定件数
 —■— 受給者実人員
 - -▲- - 資格取得者数
 - -○- - 資格喪失者数

	H29年 1月	2月	3月	4月	5月	6月	7月	8月	9月	10月	11月	12月	H30年 1月	2月	3月	4月	5月	6月	7月	8月	9月	10月	11月	12月	H31年 1月
受給資格決定件数	6,376	5,855	6,265	10,457	8,649	6,599	6,242	6,376	5,846	7,033	5,793	4,411	5,891	5,570	5,908	9,551	8,359	6,114	6,747	6,267	5,507	7,505	5,602	4,327	6,874
受給者実人員	23,023	22,900	22,758	21,415	23,052	24,898	24,524	26,814	25,561	25,462	24,055	23,348	22,106	21,645	21,610	20,519	22,778	23,310	23,994	25,918	24,523	25,103	23,931	22,513	22,198
資格取得者数	30,122	33,434	40,120	65,949	59,379	39,512	28,987	30,380	26,965	31,109	29,879	25,848	24,463	25,606	29,308	58,801	61,008	37,123	30,126	29,452	25,383	33,494	30,337	25,178	25,522
資格喪失者数	28,749	24,264	29,368	60,121	31,863	27,955	30,089	28,218	26,491	30,964	24,836	21,501	28,573	24,560	29,068	62,808	32,789	28,192	30,617	29,489	26,052	34,763	25,306	22,188	32,089