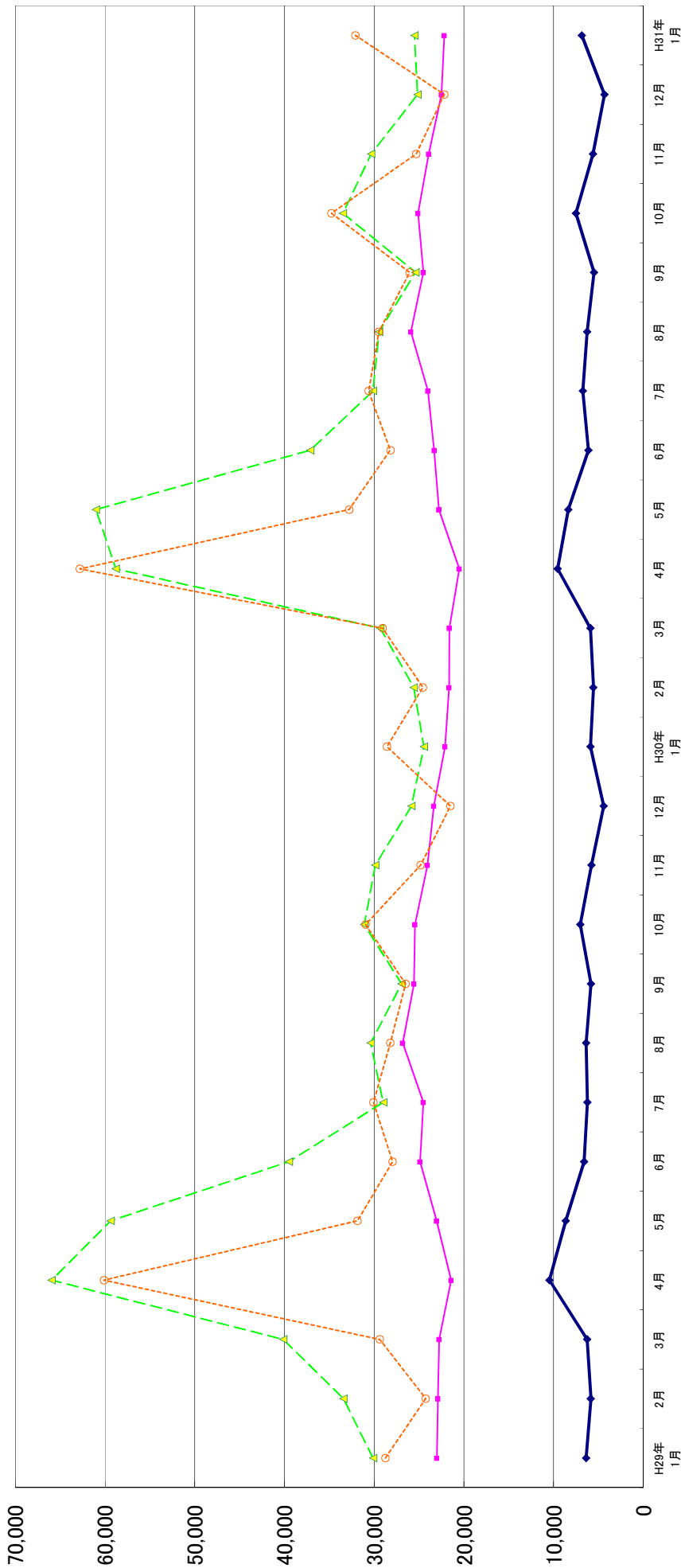


11. 雇用保険の推移

(単位:人)



—◆— 受給資格決定件数
 —■— 受給者実人員
 -▲- 資格取得者数
 -○- 資格喪失者数

	H29年 1月	2月	3月	4月	5月	6月	7月	8月	9月	10月	11月	12月	H30年 1月	2月	3月	4月	5月	6月	7月	8月	9月	10月	11月	12月	H31年 1月
受給資格決定件数	6,376	5,855	6,265	10,457	8,649	6,599	6,242	6,376	5,846	7,033	5,793	4,411	5,891	5,570	5,908	9,551	8,359	6,114	6,747	6,267	5,507	7,505	5,602	4,327	6,874
受給者実人員	23,023	22,900	22,758	21,415	23,052	24,898	24,524	26,814	25,561	25,462	24,055	23,348	22,106	21,645	21,610	20,519	22,778	23,310	23,994	25,918	24,523	25,103	23,931	22,513	22,198
資格取得者数	30,122	33,434	40,120	65,949	59,379	39,512	28,987	30,380	26,965	31,109	29,879	25,848	24,463	25,606	29,308	58,801	61,008	37,123	30,126	29,452	25,383	33,494	30,337	25,178	25,522
資格喪失者数	28,749	24,264	29,368	60,121	31,863	27,955	30,089	28,218	26,491	30,964	24,836	21,501	28,573	24,560	29,068	62,808	32,789	28,192	30,617	29,489	26,052	34,763	25,306	22,188	32,089