

1. 一般職業紹介状況（新規学卒者を除き、パートタイムを含む）主要項目

項目	年月	令和元年 5月	前年同月	前年同月比、差 (%、ポイント)	前月	前月比、差 (%、ポイント)
全 数	1 新規求職申込件数(件)	21,788	23,144	▲ 5.9	—	—
	2 月間有効求職者数(人)	99,112	102,115	▲ 2.9	—	—
	3 新規求人数(人)	36,552	36,253	0.8	—	—
	4 月間有効求人数(人)	106,079	108,642	▲ 2.4	—	—
	5 紹介件数(件)	29,427	34,424	▲ 14.5	—	—
	6 就職件数(件)	4,651	5,390	▲ 13.7	—	—
	7 充足数(人)	4,054	4,751	▲ 14.7	—	—
	8 新規求人倍率(3/1)(倍)	1.68	1.57	0.11	—	—
	季節調整値(倍)	1.90	—	—	1.81	0.09
	9 有効求人倍率(4/2)(倍)	1.07	1.06	0.01	—	—
	季節調整値(倍)	1.19	—	—	1.20	▲ 0.01
	10 紹介率 (5/2×100)(%)	29.7	33.7	▲ 4.0	—	—
11 就職率 (6/1×100)(%)	21.3	23.3	▲ 2.0	—	—	
12 充足率 (7/3×100)(%)	11.1	13.1	▲ 2.0	—	—	

(注) 1. 季節調整法はセンサス局法Ⅱ(X-12-ARIMA)による。

なお、平成30年12月以前の季節調整値は、平成31年1月分公表時に新季節指数により改訂されている。

2. ▲は減少

2. 一般職業紹介状況全数

項目 年月	1. 新規求職申込件数 (件)		2. 月間有効求職者数 (人)		3. 紹介件数 (件)	
		うち 男子		うち 男子		うち 男子
26年度月平均	25,347	12,552	111,959	56,723	47,994	27,896
27年度月平均	23,846	11,775	105,728	53,272	44,475	25,266
28年度月平均	22,578	10,932	99,500	49,708	40,541	22,664
29年度月平均	21,680	10,254	96,475	46,989	35,893	19,409
30年度月平均	20,437	9,830	93,298	45,853	31,202	16,989
平成30年 5月	23,144	10,766	102,115	49,921	34,424	18,463
6月	20,091	9,683	99,732	49,045	33,020	17,914
7月	19,765	9,843	95,226	46,826	30,527	16,787
8月	19,641	9,416	93,570	45,857	29,940	16,506
9月	18,038	8,557	91,517	44,722	27,531	14,976
10月	22,344	10,769	94,358	46,060	32,923	18,115
11月	17,767	8,706	91,344	44,840	29,843	17,155
12月	14,023	7,009	85,281	42,393	22,687	12,715
平成31年 1月	21,613	10,477	85,778	42,599	29,452	15,738
2月	20,048	9,270	87,816	43,307	34,212	17,632
3月	20,533	9,946	91,428	45,105	34,463	18,759
4月	28,131	14,095	98,073	48,921	31,370	16,895
令和元年 5月	21,788	10,280	99,112	49,351	29,427	15,365
前年同月比 (%)	▲ 5.9	▲ 4.5	▲ 2.9	▲ 1.1	▲ 14.5	▲ 16.8

安定所別 5月分	横浜	3,287	1,591	14,958	7,382	3,874	1,862
	戸塚	1,366	685	6,284	3,221	1,898	928
	川崎	1,621	818	6,874	3,499	2,269	1,245
	横須賀	961	486	4,719	2,383	1,411	773
	平塚	1,094	514	4,933	2,595	1,310	767
	小田原	581	278	2,774	1,427	789	416
	藤沢	2,156	945	9,621	4,697	2,984	1,437
	相模原	1,780	863	8,225	4,082	2,458	1,295
	厚木	1,234	606	5,724	2,935	1,505	795
	松田	647	306	3,024	1,546	697	372
	横浜南	713	360	3,501	1,816	952	492
	川崎北	2,363	1,053	11,854	5,814	2,899	1,595
	港北	1,844	829	8,809	4,290	2,459	1,387
	大和	1,054	517	4,101	2,054	1,371	786
	プラザ横浜	1,087	429	3,711	1,610	2,551	1,215

(新規学卒を除き、パートタイムを含む)

4. 就職件数 (件)			5. 新規 求人数 (人)	6. 月間有効 求人数 (人)	7. 充足数 (人)
うち 男子	うち雇用保険 受給者				
6,028	3,150	1,414	33,752	95,740	5,217
5,725	2,984	1,352	35,573	101,800	4,999
5,557	2,830	1,317	36,729	105,503	4,812
5,261	2,623	1,264	39,370	113,990	4,607
4,797	2,425	1,209	38,162	111,982	4,184
5,390	2,617	1,304	36,253	108,642	4,751
5,204	2,605	1,322	37,729	108,390	4,479
4,846	2,487	1,296	39,061	109,461	4,211
4,385	2,299	1,189	37,636	110,309	3,834
4,480	2,308	1,195	35,246	109,394	3,920
4,981	2,570	1,321	44,068	114,953	4,338
4,510	2,370	1,246	39,376	116,671	4,018
3,987	2,055	1,083	32,538	112,856	3,469
3,769	1,950	965	41,617	111,630	3,287
4,597	2,222	1,110	40,766	113,404	3,838
5,769	2,757	1,292	35,896	115,206	5,073
4,965	2,540	1,126	36,585	109,614	4,278
4,651	2,362	1,127	36,552	106,079	4,054
▲ 13.7	▲ 9.7	▲ 13.6	0.8	▲ 2.4	▲ 14.7

538	283	127	10,084	29,550	898
284	139	80	1,846	5,060	192
369	204	94	3,432	10,126	340
273	138	58	1,238	3,443	178
286	162	71	1,402	4,219	210
173	90	29	840	2,626	154
436	207	94	2,651	8,701	353
417	202	104	2,697	8,248	385
300	155	82	2,758	7,699	290
172	83	45	757	2,211	126
184	95	40	803	2,372	175
342	164	102	2,405	7,011	266
368	194	108	4,160	11,061	319
233	122	52	1,479	3,752	168
276	124	41	0	0	0

3. 一般職業紹介状況全数

項目 年月	1. 新規求職申込件数 (件)		2. 月間有効求職者数 (人)		3. 紹介件数 (件)	
		うち 男子		うち 男子		うち 男子
26年度月平均	17,628	10,304	78,719	46,850	34,974	22,674
27年度月平均	16,457	9,571	73,248	43,396	32,263	20,419
28年度月平均	15,380	8,757	68,115	39,933	28,830	18,030
29年度月平均	14,390	8,011	64,362	36,851	24,558	15,014
30年度月平均	13,400	7,517	61,228	35,216	21,071	12,830
平成30年 5月	14,424	8,003	65,646	37,529	22,716	13,822
6月	13,302	7,583	64,131	36,955	22,561	13,710
7月	13,514	7,751	62,551	36,120	21,023	12,916
8月	13,070	7,382	62,012	35,714	20,870	12,852
9月	11,829	6,667	60,425	34,821	18,713	11,509
10月	14,677	8,207	62,042	35,633	21,993	13,552
11月	11,679	6,739	59,986	34,574	20,358	12,943
12月	9,511	5,428	56,177	32,592	15,719	9,674
平成31年 1月	14,528	8,138	57,020	33,005	20,227	11,920
2月	13,139	7,091	58,237	33,391	21,963	12,691
3月	13,550	7,569	60,461	34,630	22,671	13,711
4月	17,719	10,203	63,988	36,994	20,683	12,534
令和元年 5月	13,392	7,500	63,675	36,905	19,253	11,377
前年同月比 (%)	▲ 7.2	▲ 6.3	▲ 3.0	▲ 1.7	▲ 15.2	▲ 17.7

安 定 所 別 5 月 分	横 浜	2,064	1,165	9,899	5,623	2,411	1,284
	戸 塚	792	469	3,864	2,325	1,138	635
	川 崎	1,011	611	4,688	2,762	1,535	960
	横須賀	558	322	2,636	1,566	878	557
	平 塚	674	379	3,107	1,910	868	583
	小田原	368	203	1,767	1,041	505	288
	藤 沢	1,279	671	5,987	3,383	1,877	1,010
	相模原	1,044	603	5,170	2,989	1,587	976
	厚 木	752	447	3,607	2,182	987	584
	松 田	391	213	1,803	1,102	455	278
	横浜南	379	220	2,020	1,238	634	368
	川崎北	1,544	819	8,022	4,524	1,991	1,215
	港 北	1,128	619	5,747	3,306	1,606	1,059
	大 和	643	391	2,642	1,586	920	597
プラザ横浜	765	368	2,716	1,368	1,861	983	

(新規学卒・パートタイムを除く)

4. 就職件数 (件)			5. 新規 求人数 (人)	6. 月間有効 求人数 (人)	7. 他県への 就職件数 (人)	8. 充足数 (人)	9. 他県から の充足数 (人)
うち 男子	うち雇用保険 受給者						
3,547	2,279	1,012	20,868	59,881	1,079	3,060	611
3,353	2,134	963	21,647	62,564	1,004	2,924	592
3,130	1,967	915	21,909	63,776	940	2,711	543
2,880	1,780	859	23,674	69,194	854	2,517	506
2,589	1,594	810	23,011	68,255	768	2,249	441
2,792	1,693	848	21,438	65,684	814	2,475	519
2,869	1,748	933	23,242	66,373	849	2,435	439
2,680	1,672	856	24,397	67,936	808	2,301	447
2,437	1,526	786	22,626	68,347	728	2,163	465
2,480	1,590	779	22,021	68,109	730	2,152	409
2,685	1,702	901	25,643	69,551	765	2,334	416
2,466	1,583	856	23,694	70,487	724	2,227	500
2,130	1,310	712	20,267	68,578	606	1,874	365
2,095	1,303	671	25,002	68,410	608	1,832	362
2,507	1,452	746	23,646	68,523	782	2,060	339
2,925	1,711	840	21,047	68,795	889	2,504	485
2,632	1,657	763	21,939	65,831	764	2,262	431
2,400	1,500	750	21,843	63,599	673	2,090	399
▲ 14.0	▲ 11.4	▲ 11.6	1.9	▲ 3.2	▲ 17.3	▲ 15.6	▲ 23.1

268	179	84	6,058	17,886	73	459	97
138	84	49	1,184	3,270	38	112	11
199	129	67	2,455	6,942	75	224	70
122	80	32	673	1,813	19	67	2
160	105	43	770	2,489	39	106	6
85	52	17	488	1,488	15	68	9
227	133	67	1,454	4,794	48	170	19
202	123	72	1,586	4,881	69	177	64
169	104	55	1,608	4,660	28	169	19
85	50	30	379	1,169	19	65	3
93	62	25	439	1,349	21	88	9
169	102	73	1,334	4,068	87	134	36
194	123	73	2,562	6,536	66	165	39
125	83	34	853	2,254	29	86	15
164	91	29	0	0	47	0	0

4. 中高年齢者の職業紹介状況

項目 年月	新規	求職申込件数(件)			月間	有効求職者数(人)		
		55～59歳	60～64歳	65歳以上		55～59歳	60～64歳	65歳以上
26年度月平均	6,750	1,232	1,186	727	32,007	6,230	6,140	2,763
27年度月平均	6,597	1,193	1,105	728	30,866	5,946	5,669	2,736
28年度月平均	6,510	1,197	1,057	764	30,002	5,829	5,326	2,802
29年度月平均	6,356	1,196	1,032	792	29,053	5,762	5,187	2,910
30年度月平均	6,242	1,177	1,023	821	28,825	5,791	5,135	3,046
平成30年 5月	6,488	1,167	1,013	934	30,410	5,819	5,389	3,782
6月	6,152	1,177	947	769	29,917	5,746	5,283	3,696
7月	6,460	1,328	992	755	29,424	5,933	5,236	3,027
8月	5,835	1,105	918	694	29,100	5,918	5,232	2,820
9月	5,424	991	881	646	28,358	5,679	5,137	2,697
10月	6,798	1,240	1,091	891	29,160	5,839	5,237	2,871
11月	5,358	1,047	849	703	28,100	5,725	4,898	2,836
12月	4,529	912	745	486	26,524	5,526	4,623	2,629
平成31年 1月	7,132	1,387	1,253	874	27,336	5,712	4,865	2,639
2月	6,205	1,177	1,088	790	27,961	5,766	5,049	2,769
3月	6,221	1,171	1,005	822	28,758	5,837	5,181	3,046
4月	9,191	1,895	1,682	1,569	31,304	6,416	5,717	3,756
令和元年 5月	6,358	1,221	1,056	941	31,163	6,425	5,612	3,886
前年同月比(%)	▲ 2.0	4.6	4.2	0.7	2.5	10.4	4.1	2.7

安 定 所 別 5 月 分	横 浜	953	190	158	171	4,808	1,002	845	704
	戸 塚	415	75	68	73	1,958	400	331	273
	川 崎	467	93	74	58	2,209	498	396	216
	横須賀	229	47	41	30	1,250	250	241	147
	平 塚	329	64	48	48	1,463	284	270	169
	小田原	187	33	39	22	877	210	176	71
	藤 沢	627	110	103	91	3,005	546	551	421
	相模原	476	91	79	63	2,422	475	437	268
	厚 木	320	51	56	41	1,627	302	293	194
	松 田	161	33	24	22	841	176	164	87
	横浜南	196	36	33	35	1,054	202	201	168
	川崎北	699	147	115	120	3,852	828	670	462
	港 北	569	89	102	82	2,957	635	558	401
	大 和	295	59	40	39	1,266	265	214	144
	プラザ横浜	435	103	76	46	1,574	352	265	161

(注)1. 中高年齢者とは 45歳以上。

(パートタイムを除く)

	紹介件数(件)			就職件数(件)			就職率 (%)	
	55～59歳	60～64歳	65歳以上	55～59歳	60～64歳	65歳以上		
15,320	3,187	1,804	682	1,323	258	208	73	19.6
14,964	3,185	1,792	714	1,339	266	203	82	20.3
14,039	3,022	1,748	731	1,331	252	203	93	20.4
12,652	2,775	1,704	749	1,291	256	193	96	20.3
11,432	2,531	1,667	710	1,243	235	195	104	19.9
12,057	2,550	1,694	854	1,326	238	194	100	20.4
12,125	2,695	1,716	795	1,334	266	203	120	21.7
11,350	2,410	1,767	708	1,282	240	178	127	19.8
11,329	2,551	1,692	636	1,188	227	175	106	20.4
10,231	2,334	1,461	621	1,218	207	188	98	22.5
11,898	2,629	1,631	678	1,314	258	211	100	19.3
11,228	2,579	1,588	612	1,234	225	204	105	23.0
8,543	2,031	1,264	412	1,004	205	149	73	22.2
11,117	2,426	1,759	660	1,023	198	175	86	14.3
12,370	2,809	1,876	823	1,227	240	208	107	19.8
12,435	2,590	1,901	890	1,440	270	238	122	23.1
11,295	2,412	1,690	782	1,286	239	223	107	14.0
10,535	2,326	1,620	816	1,157	227	172	104	18.2
▲ 12.6	▲ 8.8	▲ 4.4	▲ 4.4	▲ 12.7	▲ 4.6	▲ 11.3	4.0	▲ 2.2P

1,287	331	212	111	121	24	16	14	12.7
622	97	54	36	73	14	9	7	17.6
822	183	125	38	103	17	15	11	22.1
421	80	94	26	51	11	4	0	22.3
478	95	76	46	78	12	11	8	23.7
257	68	42	13	36	4	7	3	19.3
1,041	197	197	80	118	24	20	11	18.8
909	158	124	66	95	29	10	6	20.0
451	93	68	26	64	14	11	5	20.0
197	54	17	9	43	12	3	4	26.7
356	76	44	22	43	8	5	5	21.9
1,100	277	181	105	91	19	20	7	13.0
925	227	149	80	105	14	20	9	18.5
507	116	69	54	44	7	6	6	14.9
1,162	274	168	104	92	18	15	8	21.1

(注)2.「就職率」の前年同月比は前年同月差である。(Pはポイントの略)

5. パートタイム職業紹介状況

項目 年月	新規求職申込件数		月間有効求職者数		新規	月間有効	就職件数	
	(件)	うち 男子	(人)	うち 男子	求人数 (人)	求人数 (人)	(件)	うち 男子
26年度月平均	7,720	2,247	33,240	9,873	12,884	35,860	2,481	871
27年度月平均	7,389	2,205	32,480	9,877	13,926	39,236	2,372	850
28年度月平均	7,198	2,175	31,385	9,775	14,820	41,727	2,427	863
29年度月平均	7,291	2,243	32,113	10,138	15,696	44,797	2,382	843
30年度月平均	7,036	2,313	32,070	10,638	15,151	43,727	2,208	831
平成30年 5月	8,720	2,763	36,469	12,392	14,815	42,958	2,598	924
6月	6,789	2,100	35,601	12,090	14,487	42,017	2,335	857
7月	6,251	2,092	32,675	10,706	14,664	41,525	2,166	815
8月	6,571	2,034	31,558	10,143	15,010	41,962	1,948	773
9月	6,209	1,890	31,092	9,901	13,225	41,285	2,000	718
10月	7,667	2,562	32,316	10,427	18,425	45,402	2,296	868
11月	6,088	1,967	31,358	10,266	15,682	46,184	2,044	787
12月	4,512	1,581	29,104	9,801	12,271	44,278	1,857	745
平成31年 1月	7,085	2,339	28,758	9,594	16,615	43,220	1,674	647
2月	6,909	2,179	29,579	9,916	17,120	44,881	2,090	770
3月	6,983	2,377	30,967	10,475	14,849	46,411	2,844	1,046
4月	10,412	3,892	34,085	11,927	14,646	43,783	2,333	883
令和元年 5月	8,396	2,780	35,437	12,446	14,709	42,480	2,251	862
前年同月比 (%)	▲ 3.7	0.6	▲ 2.8	0.4	▲ 0.7	▲ 1.1	▲ 13.4	▲ 6.7

安定所別 5月分	横浜	1,223	426	5,059	1,759	4,026	11,664	270	104
	戸塚	574	216	2,420	896	662	1,790	146	55
	川崎	610	207	2,186	737	977	3,184	170	75
	横須賀	403	164	2,083	817	565	1,630	151	58
	平塚	420	135	1,826	685	632	1,730	126	57
	小田原	213	75	1,007	386	352	1,138	88	38
	藤沢	877	274	3,634	1,314	1,197	3,907	209	74
	相模原	736	260	3,055	1,093	1,111	3,367	215	79
	厚木	482	159	2,117	753	1,150	3,039	131	51
	松田	256	93	1,221	444	378	1,042	87	33
	横浜南	334	140	1,481	578	364	1,023	91	33
	川崎北	819	234	3,832	1,290	1,071	2,943	173	62
	港北	716	210	3,062	984	1,598	4,525	174	71
	大和	411	126	1,459	468	626	1,498	108	39
	プラザ横浜	322	61	995	242	0	0	112	33

6. 産業別／規模別新規求人状況

令和元年 5月

(単位:人、%)

規 模	一 般 (パートタイムを除く)			パートタイム			全 数 (一般+パート)		
	今 月	前年同月	前年同月比	今 月	前年同月	前年同月比	今 月	前年同月	前年同月比
A, B 農, 林, 漁業 (01~04)	26	37	▲ 29.7	29	26	11.5	55	63	▲ 12.7
C 鉱業, 採石業, 砂利採取業 (05)	3	7	▲ 57.1	0	0	—	3	7	▲ 57.1
D 建設業 (06~08)	2,759	2,867	▲ 3.8	257	222	15.8	3,016	3,089	▲ 2.4
06 総合工事業	1,255	1,311	▲ 4.3	119	142	▲ 16.2	1,374	1,453	▲ 5.4
E 製造業 (09~32)	1,885	2,032	▲ 7.2	672	844	▲ 20.4	2,557	2,876	▲ 11.1
09 食料品製造業	200	165	21.2	235	173	35.8	435	338	28.7
10 飲料・たばこ・飼料製造業	0	0	—	15	4	275.0	15	4	275.0
11 繊維工業	18	17	5.9	0	9	▲ 100.0	18	26	▲ 30.8
12 木材・木製品製造業(家具を除く)	9	10	▲ 10.0	3	14	▲ 78.6	12	24	▲ 50.0
13 家具・装備品製造業	14	12	16.7	3	1	200.0	17	13	30.8
14 パルプ・紙・紙加工品製造業	56	41	36.6	17	23	▲ 26.1	73	64	14.1
15 印刷・同関連業	35	32	9.4	18	14	28.6	53	46	15.2
16 化学工業	53	55	▲ 3.6	69	161	▲ 57.1	122	216	▲ 43.5
17 石油製品・石炭製品製造業	9	39	▲ 76.9	1	2	▲ 50.0	10	41	▲ 75.6
18 プラスチック製品製造業(別掲を除く)	40	51	▲ 21.6	18	27	▲ 33.3	58	78	▲ 25.6
19 ゴム製品製造業	20	39	▲ 48.7	4	13	▲ 69.2	24	52	▲ 53.8
21 窯業・土石製品製造業	23	51	▲ 54.9	10	11	▲ 9.1	33	62	▲ 46.8
22 鉄鋼業	54	23	134.8	4	2	100.0	58	25	132.0
23 非鉄金属製造業	18	13	38.5	1	4	▲ 75.0	19	17	11.8
24 金属製品製造業	271	275	▲ 1.5	40	66	▲ 39.4	311	341	▲ 8.8
25 はん用機械器具製造業	172	201	▲ 14.4	26	30	▲ 13.3	198	231	▲ 14.3
26 生産用機械器具製造業	111	130	▲ 14.6	13	21	▲ 38.1	124	151	▲ 17.9
27 業務用機械器具製造業	89	57	56.1	14	20	▲ 30.0	103	77	33.8
28 電子部品・デバイス・電子回路製造業	38	80	▲ 52.5	30	18	66.7	68	98	▲ 30.6
29 電気機械器具製造業	171	159	7.5	57	109	▲ 47.7	228	268	▲ 14.9
(293,294,301 民生用電気機器等)	122	129	▲ 5.4	23	21	9.5	145	150	▲ 3.3
(296,297,302,303,28 電子機器等)	89	125	▲ 28.8	44	75	▲ 41.3	133	200	▲ 33.5
30 情報通信機械器具製造業	117	122	▲ 4.1	19	20	▲ 5.0	136	142	▲ 4.2
31 輸送用機械器具製造業	343	418	▲ 17.9	51	95	▲ 46.3	394	513	▲ 23.2
(311 自動車・同附属品製造業)	249	363	▲ 31.4	49	86	▲ 43.0	298	449	▲ 33.6
(273,274,275,323 精密機械器具等)	71	44	61.4	14	19	▲ 26.3	85	63	34.9
20.32 その他の製造業	24	42	▲ 42.9	24	7	242.9	48	49	▲ 2.0
F 電気・ガス・熱供給・水道業 (33~36)	26	35	▲ 25.7	10	5	100.0	36	40	▲ 10.0
G 情報通信業 (37~41)	1,455	1,361	6.9	87	151	▲ 42.4	1,542	1,512	2.0
39 情報サービス業	1,402	1,294	8.3	74	103	▲ 28.2	1,476	1,397	5.7
H 運輸業, 郵便業 (42~49)	1,770	1,693	4.5	459	682	▲ 32.7	2,229	2,375	▲ 6.1
I 卸売業, 小売業 (50~61)	2,022	1,580	28.0	1,950	1,595	22.3	3,972	3,175	25.1
50~55 卸売業	480	512	▲ 6.3	266	279	▲ 4.7	746	791	▲ 5.7
56~61 小売業	1,542	1,068	44.4	1,684	1,316	28.0	3,226	2,384	35.3
56 各種商品小売業	178	145	22.8	350	338	3.6	528	483	9.3
J 金融業, 保険業 (62~67)	140	131	6.9	49	43	14.0	189	174	8.6
K 不動産業, 物品賃貸業 (68~70)	466	480	▲ 2.9	327	313	4.5	793	793	0.0
L 学術研究, 専門・技術サービス業 (71~74)	721	970	▲ 25.7	253	314	▲ 19.4	974	1,284	▲ 24.1
M 宿泊業, 飲食サービス業 (75~77)	676	688	▲ 1.7	955	846	12.9	1,631	1,534	6.3
76 飲食店	459	508	▲ 9.6	729	629	15.9	1,188	1,137	4.5
N 生活関連サービス業, 娯楽業 (78~80)	650	717	▲ 9.3	814	1,044	▲ 22.0	1,464	1,761	▲ 16.9
O 教育, 学習支援業 (81,82)	165	200	▲ 17.5	348	304	14.5	513	504	1.8
P 医療, 福祉 (83~85)	5,192	4,782	8.6	5,953	5,493	8.4	11,145	10,275	8.5
83 医療業	1,584	1,572	0.8	1,211	1,233	▲ 1.8	2,795	2,805	▲ 0.4
85 社会保険・社会福祉・介護事業	3,607	3,199	12.8	4,736	4,246	11.5	8,343	7,445	12.1
Q 複合サービス事業 (86,87)	49	57	▲ 14.0	84	87	▲ 3.4	133	144	▲ 7.6
R サービス業(他に分類されないもの)(88~96)	3,731	3,703	0.8	2,202	2,654	▲ 17.0	5,933	6,357	▲ 6.7
91 職業紹介・労働者派遣業	1,353	1,421	▲ 4.8	248	509	▲ 51.3	1,601	1,930	▲ 17.0
92 その他の事業サービス業	1,901	1,859	2.3	1,781	1,762	1.1	3,682	3,621	1.7
S, T 公務(他に分類されるものを除く)・その他(97,98)	107	98	9.2	260	192	35.4	367	290	26.6
合 計	21,843	21,438	1.9	14,709	14,815	▲ 0.7	36,552	36,253	0.8
29人以下	14,309	14,274	0.2	9,508	9,559	▲ 0.5	23,817	23,833	▲ 0.1
30~99人	4,644	4,402	5.5	3,231	3,326	▲ 2.9	7,875	7,728	1.9
100~299人	2,016	1,873	7.6	1,245	1,192	4.4	3,261	3,065	6.4
300~499人	422	341	23.8	221	232	▲ 4.7	643	573	12.2
500~999人	206	225	▲ 8.4	327	242	35.1	533	467	14.1
1,000人以上	246	323	▲ 23.8	177	264	▲ 33.0	423	587	▲ 27.9

(注) 産業分類は、平成25年10月改定の「日本標準産業分類」に基づく。

7. 年齢別常用職業紹介状況（パートタイム含む）

（単位：人、％）

区分	常用（全数）														うち 常用的パートタイム								
	月間有効求人数			月間有効求職者数			就職件数			求人倍率			月間有効求人数			月間有効求職者数			就職件数			求人倍率	
	前年比			前年比			前年比			前年比			前年比			前年比			前年比			前年比	
	前年比	うち新規	うち保険受給者	前年比	うち保険受給者	前年比	前年比	うち保険受給者	前年比	前年比	うち新規	うち保険受給者	前年比	前年比	うち保険受給者	前年比	前年比	うち新規	うち保険受給者	前年比	前年比	うち保険受給者	前年比
19才以下	1,141	224	31	57	38	1	385	25.4	205	8.9	40	0.8	4	7.1	17	3.1	0	17	3.1	0	—	—	42.1
20～24才	5,754	1,305	4.7	238	15.9	53	3.4	18.2	889	1.5	157	3.7	230	3.3	48	13.3	8	48	13.3	8	▲5.1	▲8.4	30.7
25～29才	9,259	2,008	7.0	351	16.5	120	10.7	17.5	1,955	0.0	365	6.6	948	1.0	78	15.6	24	78	15.6	24	▲8.4	▲21.5	21.5
30～34才	8,972	1,872	6.2	331	16.5	105	8.1	17.7	2,553	▲5.0	484	8.9	1,247	▲6.5	102	15.2	27	102	15.2	27	▲6.6	▲21.1	21.1
35～39才	8,801	1,849	9.3	376	16.2	104	9.4	20.3	2,730	▲7.1	551	12.2	1,173	▲2.8	135	17.4	27	135	17.4	27	▲5.2	▲24.6	24.6
40～44才	9,803	2,111	14.3	502	16.1	135	5.1	23.8	3,006	▲7.4	626	16.2	1,040	1.7	191	18.2	32	191	18.2	32	▲3.0	▲30.5	30.5
45～49才	11,318	2,436	6.4	602	8.6	162	1.6	24.7	3,375	▲7.4	693	12.6	1,118	▲0.4	236	13.3	43	236	13.3	43	▲4.4	▲34.1	34.1
50～54才	10,005	2,098	3.1	510	3.9	143	2.8	24.3	3,131	2.9	628	2.9	1,241	5.8	206	3.3	43	206	3.3	43	7.6	▲32.8	32.8
55～59才	8,657	1,735	1.8	408	7.3	129	1.3	23.5	2,874	0.3	560	2.3	1,366	1.6	191	6.0	48	191	6.0	48	5.6	▲34.1	34.1
60～64才	9,379	1,830	0.4	450	1.5	142	3.9	24.6	4,259	0.5	811	2.2	2,422	2.6	273	1.6	77	273	1.6	77	8.0	▲33.6	33.6
65才以上	8,973	2,593	9.8	512	10.4	18	3.3	19.7	6,230	10.4	1,865	11.6	801	▲0.8	416	10.3	15	416	10.3	15	6.6	▲22.3	22.3
計	99,663	20,062	3.3	4,336	8.5	1,112	3.7	21.6	31,208	▲0.1	6,778	3.3	11,589	0.5	1,893	6.1	343	1,893	6.1	343	0.9	▲1.16	1.16
45才以上	48,331	10,692	0.6	2,481	2.2	594	0.2	23.2	19,869	2.7	4,556	1.0	6,947	2.1	1,321	0.9	225	1,321	0.9	225	4.7	▲29.0	29.0
55才以上	27,008	6,158	2.8	1,369	1.7	289	2.7	22.2	13,364	4.8	3,235	5.3	4,589	1.7	879	3.7	139	879	3.7	139	7.0	▲27.2	27.2
19才以下	1,088	190	0.2	119	5.26	1	0.0	62.6	241	15.9	54	5.9	3	50.0	34	30.8	1	34	30.8	1	—	—	63.0
20～24才	6,214	1,346	4.3	223	18.0	50	13.8	16.6	942	0.7	168	9.2	242	▲0.8	51	20.3	7	51	20.3	7	▲56.3	▲30.4	30.4
25～29才	9,566	2,117	8.5	286	22.1	97	27.6	14.0	2,026	▲6.7	442	6.0	957	▲8.2	84	18.4	20	84	18.4	20	▲33.3	▲19.0	19.0
30～34才	8,934	1,937	7.6	315	17.3	104	6.1	16.3	2,606	▲7.8	585	9.6	1,289	▲3.7	107	29.1	30	107	29.1	30	0.0	▲18.3	18.3
35～39才	8,790	1,903	7.8	358	22.8	94	22.3	18.8	2,837	▲6.8	650	6.1	1,175	▲6.3	145	24.5	24	145	24.5	24	▲29.4	▲22.3	22.3
40～44才	9,483	2,116	12.2	503	21.3	148	16.9	23.8	2,953	▲13.6	692	18.7	977	▲6.5	203	25.9	38	203	25.9	38	▲24.0	▲29.3	29.3
45～49才	11,348	2,465	6.0	522	26.2	132	27.9	21.2	3,477	▲6.4	755	13.7	1,229	4.8	220	22.5	42	220	22.5	42	▲14.3	▲29.1	29.1
50～54才	10,582	2,5	2,119	523	6.6	146	15.1	24.7	3,250	▲1.3	698	2.1	1,269	▲0.9	201	12.6	43	201	12.6	43	▲28.3	▲28.8	28.8
55～59才	9,434	1,844	6.8	380	8.7	118	10.6	20.6	3,017	▲0.2	623	0.8	1,436	3.4	168	13.8	40	168	13.8	40	▲28.6	▲27.0	27.0
60～64才	10,191	2,9	2,003	426	6.4	135	3.1	21.3	4,597	1.5	952	0.5	2,685	6.8	288	5.0	66	288	5.0	66	▲7.0	▲28.2	28.2
65才以上	12,126	8.4	3,342	576	3.2	21	75.0	17.2	8,583	8.7	2,496	16.1	821	2.9	477	2.6	19	477	2.6	19	90.0	▲19.1	19.1
計	95,494	21,382	2.3	4,241	13.6	1,046	14.3	19.8	34,529	▲1.5	8,115	1.1	12,083	0.0	1,958	13.6	330	1,958	13.6	330	▲18.7	▲1.06	1.06
45才以上	53,681	11,773	2.6	2,427	10.0	552	12.4	20.6	22,924	2.1	5,524	4.0	7,440	4.0	1,334	8.4	210	1,334	8.4	210	▲14.6	▲24.1	24.1
55才以上	31,751	7,189	6.1	1,382	3.3	274	0.4	19.2	16,197	4.8	4,071	9.3	4,942	5.1	913	3.1	125	913	3.1	125	▲8.8	▲22.4	22.4

(注) 1. 保険受給者は雇用保険受給者。
 2. 雇用対策法第10条により求人数集及び採用について年齢制限を行っているため、「月間有効求人数」の年齢別内訳は非表示とさせていただきます。
 3. 「前年比」については、「当月分」は前年同月比で、「30年度月平均」は前年度比（30年度計/29年度計）で表示しております。

8. 一般職業紹介状況全数（新規学卒を除き、パートタイムを含む）「諸比率」

年月	項目	比率						
		新規 求人 倍率(倍)	有効 求人 倍率(倍)	就職率 (%)		充足率 (%)		
				新規	※雇用保険 受給者	新規	県外依存率	
	26年度月平均	1.33	0.86	23.8	18.5	15.5	20.0	
	27年度月平均	1.49	0.96	24.0	18.4	14.1	20.3	
	28年度月平均	1.63	1.06	24.6	19.2	13.1	20.0	
	29年度月平均	1.82	1.18	24.3	19.3	11.7	20.1	
	30年度月平均	1.87	1.20	23.5	18.6	11.0	19.6	
平成30年	5月	1.85	1.20	23.3	15.6	13.1	21.0	
	6月	1.84	1.19	25.9	21.6	11.9	18.0	
	7月	1.87	1.20	24.5	19.2	10.8	19.4	
	8月	1.77	1.19	22.3	19.0	10.2	21.5	
	9月	1.87	1.20	24.8	21.7	11.1	19.0	
	10月	1.85	1.19	22.3	17.6	9.8	17.8	
	11月	1.92	1.21	25.4	22.2	10.2	22.5	
	12月	1.82	1.22	28.4	25.0	10.7	19.5	
	平成31年	1月	1.87	1.20	17.4	14.0	7.9	19.8
		2月	1.98	1.19	22.9	19.3	9.4	16.5
		3月	1.89	1.22	28.1	23.5	14.1	19.4
		4月	1.81	1.20	17.6	10.5	11.7	19.1
令和元年	5月	1.90	1.19	21.3	13.6	11.1	19.1	
安定所別 5月分	横浜	3.07	1.98	16.4	9.7	8.9	21.1	
	戸塚	1.35	0.81	20.8	14.5	10.4	9.8	
	川崎	2.12	1.47	22.8	12.9	9.9	31.3	
	横須賀	1.29	0.73	28.4	15.4	14.4	3.0	
	平塚	1.28	0.86	26.1	18.7	15.0	5.7	
	小田原	1.45	0.95	29.8	12.7	18.3	13.2	
	藤沢	1.23	0.90	20.2	12.1	13.3	11.2	
	相模原	1.52	1.00	23.4	16.6	14.3	36.2	
	厚木	2.24	1.35	24.3	17.9	10.5	11.2	
	松田	1.17	0.73	26.6	17.4	16.6	4.6	
	横浜南	1.13	0.68	25.8	14.4	21.8	10.2	
	川崎北	1.02	0.59	14.5	9.5	11.1	26.9	
	港北	2.26	1.26	20.0	12.1	7.7	23.6	
	大和	1.40	0.91	22.1	15.4	11.4	17.4	
	プラザ横浜	0.00	0.00	25.4	—	—	—	

(注) 1. 局の月次の新規求人倍率及び有効求人倍率は季節調整値。
 (年度、安定所別の新規求人倍率及び有効求人倍率は実数値)
 季節調整法はセンサス局法Ⅱ(X-12-ARIMA)による。
 なお、平成30年12月以前の数値は新季節指数により改訂されている。

2. 県外依存率は、パートタイムを除く。
3. ※欄は受給資格決定件数に対する割合。

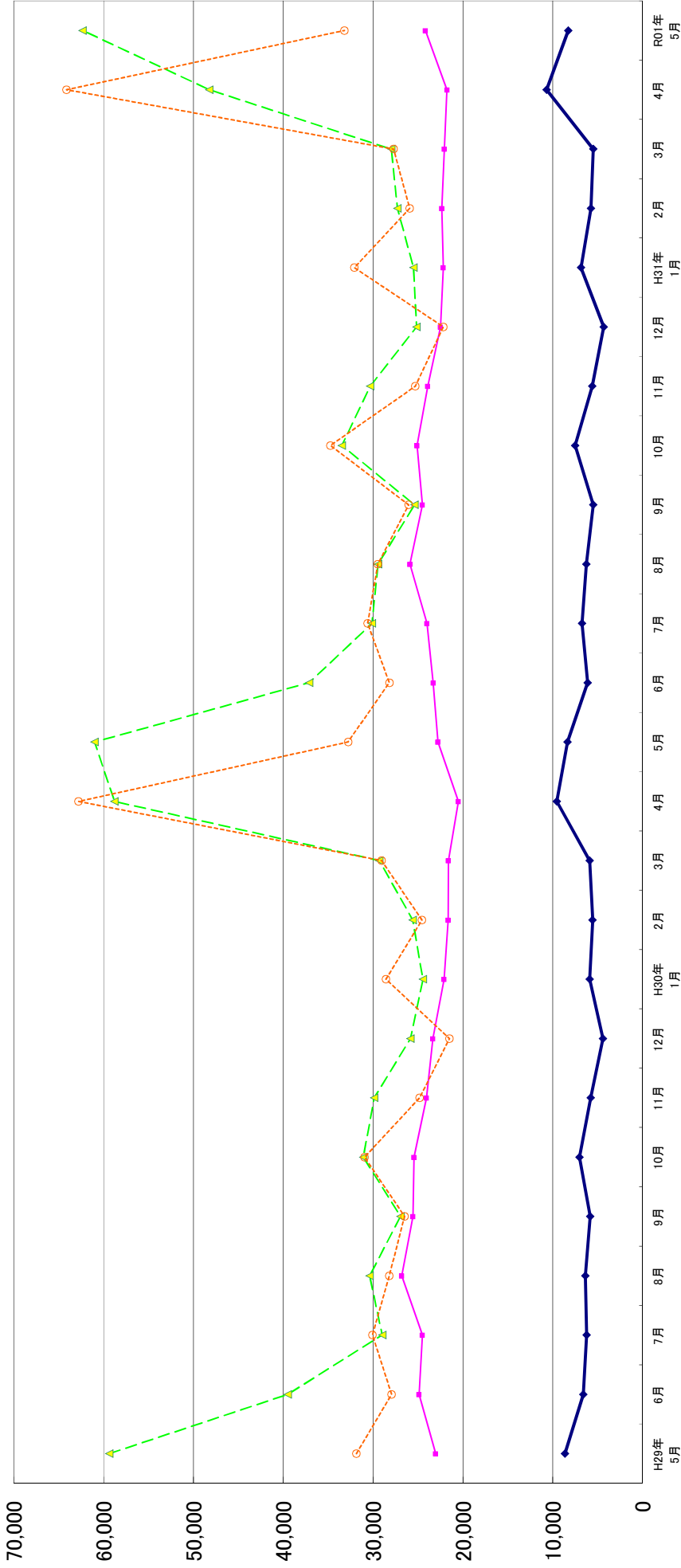
9. ふるさとハローワーク取扱 職業紹介状況

項目		新規求職申込件数	紹介件数	就職件数
年 月		(件)	(件)	(件)
26年度月平均		417	1,460	229
27年度月平均		374	1,298	213
28年度月平均		375	1,221	213
29年度月平均		373	1,086	201
30年度月平均		333	911	182
元年度累計		739	1,736	393
前 月		399	905	199
令和元年 5月		340	831	194
地域別	伊 勢 原	104	198	47
	茅 ヶ 崎	117	404	90
	秦 野	119	229	57

(単位:人)

11. 雇用保険の推移

神奈川労働局



◆ 受給資格決定件数
 ■ 受給者実人員
 ▲ 資格取得者数
 ● 資格喪失者数

	H29年 5月	6月	7月	8月	9月	10月	11月	12月	H30年 1月	2月	3月	4月	5月	H31年 1月	2月	3月	4月	R01年 5月				
受給資格決定件数	8,649	6,599	6,242	6,376	5,846	7,033	5,793	4,411	5,891	5,570	5,908	9,551	8,359	6,114	6,267	6,747	6,874	5,504	10,689	8,273		
受給者実人員	23,052	24,898	24,524	26,814	25,561	25,462	24,055	23,348	22,106	21,645	21,610	20,519	22,778	23,310	24,523	23,994	25,103	22,198	22,349	22,076	21,777	24,185
資格取得者数	59,379	39,512	28,987	30,380	26,965	31,109	29,879	25,848	24,463	25,606	29,308	58,801	61,008	37,123	29,452	30,126	33,494	25,522	27,285	27,983	48,246	62,348
資格喪失者数	31,863	27,955	30,089	28,218	26,491	30,964	24,836	21,501	26,573	24,560	29,068	62,808	32,789	28,192	29,489	30,617	34,763	26,052	25,942	27,736	64,135	33,213