

1. 一般職業紹介状況（新規学卒者を除き、パートタイムを含む）主要項目

項目	年月	令和元年 6月	前年同月	前年同月比、差 (%、ポイント)	前月	前月比、差 (%、ポイント)
全 数	1 新規求職申込件数(件)	19,187	20,091	▲ 4.5	—	—
	2 月間有効求職者数(人)	97,399	99,732	▲ 2.3	—	—
	3 新規求人数(人)	35,555	37,729	▲ 5.8	—	—
	4 月間有効求人数(人)	106,092	108,390	▲ 2.1	—	—
	5 紹介件数(件)	30,700	33,020	▲ 7.0	—	—
	6 就職件数(件)	4,681	5,204	▲ 10.0	—	—
	7 充足数(人)	4,054	4,479	▲ 9.5	—	—
	8 新規求人倍率(3/1)(倍)	1.85	1.88	▲ 0.03	—	—
	季節調整値(倍)	1.84	—	—	1.90	▲ 0.06
	9 有効求人倍率(4/2)(倍)	1.09	1.09	0.00	—	—
	季節調整値(倍)	1.19	—	—	1.19	0.00
	10 紹介率 (5/2×100)(%)	31.5	33.1	▲ 1.6	—	—
11 就職率 (6/1×100)(%)	24.4	25.9	▲ 1.5	—	—	
12 充足率 (7/3×100)(%)	11.4	11.9	▲ 0.5	—	—	

(注) 1. 季節調整法はセンサス局法Ⅱ(X-12-ARIMA)による。

なお、平成30年12月以前の季節調整値は、平成31年1月分公表時に新季節指数により改訂されている。

2. ▲は減少

2. 一般職業紹介状況全数

項目 年月	1. 新規求職申込件数 (件)		2. 月間有効求職者数 (人)		3. 紹介件数 (件)	
		うち 男子		うち 男子		うち 男子
26年度月平均	25,347	12,552	111,959	56,723	47,994	27,896
27年度月平均	23,846	11,775	105,728	53,272	44,475	25,266
28年度月平均	22,578	10,932	99,500	49,708	40,541	22,664
29年度月平均	21,680	10,254	96,475	46,989	35,893	19,409
30年度月平均	20,437	9,830	93,298	45,853	31,202	16,989
平成30年 6月	20,091	9,683	99,732	49,045	33,020	17,914
7月	19,765	9,843	95,226	46,826	30,527	16,787
8月	19,641	9,416	93,570	45,857	29,940	16,506
9月	18,038	8,557	91,517	44,722	27,531	14,976
10月	22,344	10,769	94,358	46,060	32,923	18,115
11月	17,767	8,706	91,344	44,840	29,843	17,155
12月	14,023	7,009	85,281	42,393	22,687	12,715
平成31年 1月	21,613	10,477	85,778	42,599	29,452	15,738
2月	20,048	9,270	87,816	43,307	34,212	17,632
3月	20,533	9,946	91,428	45,105	34,463	18,759
4月	28,131	14,095	98,073	48,921	31,370	16,895
令和元年 5月	21,788	10,280	99,112	49,351	29,427	15,365
6月	19,187	9,057	97,399	48,264	30,700	16,562
前年同月比 (%)	▲ 4.5	▲ 6.5	▲ 2.3	▲ 1.6	▲ 7.0	▲ 7.5

安定所別 6 月 分	横浜	2,848	1,355	14,714	7,257	4,010	2,096
	戸塚	1,085	493	6,226	3,148	1,799	861
	川崎	1,301	624	6,506	3,240	2,306	1,282
	横須賀	896	422	4,600	2,280	1,465	776
	平塚	920	484	4,830	2,573	1,482	872
	小田原	578	290	2,740	1,402	764	415
	藤沢	1,940	881	9,593	4,683	3,003	1,497
	相模原	1,612	772	8,085	4,023	2,552	1,406
	厚木	1,056	541	5,601	2,888	1,505	858
	松田	582	285	2,998	1,515	742	427
	横浜南	623	306	3,445	1,789	1,073	530
	川崎北	1,978	856	11,763	5,715	3,140	1,770
	港北	1,565	752	8,635	4,222	2,566	1,482
	大和	1,012	529	4,025	2,016	1,437	840
	プラザ横浜	1,191	467	3,638	1,513	2,856	1,450

(新規学卒を除き、パートタイムを含む)

	4. 就職件数 (件)		5. 新規 求人数 (人)	6. 月間有効 求人数 (人)	7. 充足数 (人)
	うち 男子	うち雇用保険 受給者			
6,028	3,150	1,414	33,752	95,740	5,217
5,725	2,984	1,352	35,573	101,800	4,999
5,557	2,830	1,317	36,729	105,503	4,812
5,261	2,623	1,264	39,370	113,990	4,607
4,797	2,425	1,209	38,162	111,982	4,184
5,204	2,605	1,322	37,729	108,390	4,479
4,846	2,487	1,296	39,061	109,461	4,211
4,385	2,299	1,189	37,636	110,309	3,834
4,480	2,308	1,195	35,246	109,394	3,920
4,981	2,570	1,321	44,068	114,953	4,338
4,510	2,370	1,246	39,376	116,671	4,018
3,987	2,055	1,083	32,538	112,856	3,469
3,769	1,950	965	41,617	111,630	3,287
4,597	2,222	1,110	40,766	113,404	3,838
5,769	2,757	1,292	35,896	115,206	5,073
4,965	2,540	1,126	36,585	109,614	4,278
4,651	2,362	1,127	36,552	106,079	4,054
4,681	2,337	1,183	35,555	106,092	4,054
▲ 10.0	▲ 10.3	▲ 10.5	▲ 5.8	▲ 2.1	▲ 9.5

594	295	162	10,435	29,979	940
300	150	82	1,474	4,893	180
352	181	81	3,294	9,936	357
264	139	54	1,234	3,502	185
274	132	65	1,890	4,527	216
181	101	53	713	2,493	137
463	213	124	2,869	8,493	330
385	190	98	2,613	8,227	325
269	139	76	2,124	7,430	277
173	80	57	804	2,211	137
156	73	32	700	2,325	154
409	213	104	2,411	6,786	269
326	157	96	3,612	11,472	368
262	155	52	1,382	3,818	179
273	119	47	0	0	0

3. 一般職業紹介状況全数

項目 年月	1. 新規求職申込件数 (件)		2. 月間有効求職者数 (人)		3. 紹介件数 (件)	
		うち 男子		うち 男子		うち 男子
26年度月平均	17,628	10,304	78,719	46,850	34,974	22,674
27年度月平均	16,457	9,571	73,248	43,396	32,263	20,419
28年度月平均	15,380	8,757	68,115	39,933	28,830	18,030
29年度月平均	14,390	8,011	64,362	36,851	24,558	15,014
30年度月平均	13,400	7,517	61,228	35,216	21,071	12,830
平成30年 6月	13,302	7,583	64,131	36,955	22,561	13,710
7月	13,514	7,751	62,551	36,120	21,023	12,916
8月	13,070	7,382	62,012	35,714	20,870	12,852
9月	11,829	6,667	60,425	34,821	18,713	11,509
10月	14,677	8,207	62,042	35,633	21,993	13,552
11月	11,679	6,739	59,986	34,574	20,358	12,943
12月	9,511	5,428	56,177	32,592	15,719	9,674
平成31年 1月	14,528	8,138	57,020	33,005	20,227	11,920
2月	13,139	7,091	58,237	33,391	21,963	12,691
3月	13,550	7,569	60,461	34,630	22,671	13,711
4月	17,719	10,203	63,988	36,994	20,683	12,534
令和元年 5月	13,392	7,500	63,675	36,905	19,253	11,377
6月	12,354	6,916	62,315	36,111	20,252	12,236
前年同月比 (%)	▲ 7.1	▲ 8.8	▲ 2.8	▲ 2.3	▲ 10.2	▲ 10.8

安 定 所 別 6 月 分	横 浜	1,838	1,003	9,659	5,469	2,637	1,494
	戸 塚	642	350	3,778	2,258	1,087	616
	川 崎	856	480	4,461	2,608	1,579	966
	横須賀	536	306	2,614	1,548	932	558
	平 塚	593	371	2,994	1,874	938	651
	小田原	364	205	1,747	1,020	478	287
	藤 沢	1,225	681	5,935	3,374	1,919	1,086
	相模原	1,015	578	5,044	2,944	1,676	1,037
	厚 木	687	427	3,524	2,159	1,074	676
	松 田	369	219	1,795	1,082	490	328
	横浜南	389	226	1,988	1,212	701	380
	川崎北	1,310	683	7,890	4,440	2,072	1,309
	港 北	1,009	589	5,597	3,242	1,641	1,107
	大 和	631	393	2,612	1,572	929	605
	プラザ横浜	890	405	2,677	1,309	2,099	1,136

(新規学卒・パートタイムを除く)

4. 就職件数 (件)			5. 新規 求人数 (人)	6. 月間有効 求人数 (人)	7. 他県への 就職件数 (人)	8. 充足数 (人)	9. 他県から の充足数 (人)
うち 男子	うち雇用保険 受給者						
3,547	2,279	1,012	20,868	59,881	1,079	3,060	611
3,353	2,134	963	21,647	62,564	1,004	2,924	592
3,130	1,967	915	21,909	63,776	940	2,711	543
2,880	1,780	859	23,674	69,194	854	2,517	506
2,589	1,594	810	23,011	68,255	768	2,249	441
2,869	1,748	933	23,242	66,373	849	2,435	439
2,680	1,672	856	24,397	67,936	808	2,301	447
2,437	1,526	786	22,626	68,347	728	2,163	465
2,480	1,590	779	22,021	68,109	730	2,152	409
2,685	1,702	901	25,643	69,551	765	2,334	416
2,466	1,583	856	23,694	70,487	724	2,227	500
2,130	1,310	712	20,267	68,578	606	1,874	365
2,095	1,303	671	25,002	68,410	608	1,832	362
2,507	1,452	746	23,646	68,523	782	2,060	339
2,925	1,711	840	21,047	68,795	889	2,504	485
2,632	1,657	763	21,939	65,831	764	2,262	431
2,400	1,500	750	21,843	63,599	673	2,090	399
2,462	1,523	812	21,523	64,455	749	2,087	400
▲ 14.2	▲ 12.9	▲ 13.0	▲ 7.4	▲ 2.9	▲ 11.8	▲ 14.3	▲ 8.9

285	168	111	6,485	18,403	98	454	94
151	99	51	910	3,116	29	91	6
208	127	55	2,256	6,965	88	229	75
132	93	41	607	1,842	20	84	4
155	91	43	1,041	2,577	31	103	6
102	66	37	370	1,377	31	78	9
231	133	82	1,678	4,824	53	160	15
198	123	69	1,482	4,875	73	158	49
146	89	57	1,385	4,702	34	154	16
102	55	37	447	1,234	22	76	13
73	42	26	417	1,369	11	81	6
219	152	71	1,364	3,918	118	135	47
158	101	63	2,199	6,923	57	189	51
143	99	34	882	2,330	33	95	9
159	85	35	0	0	51	0	0

4. 中高年齢者の職業紹介状況

項目 年月	新規求職申込件数(件)				月間有効求職者数(人)			
	55～59歳	60～64歳	65歳以上		55～59歳	60～64歳	65歳以上	
26年度月平均	6,750	1,232	1,186	727	32,007	6,230	6,140	2,763
27年度月平均	6,597	1,193	1,105	728	30,866	5,946	5,669	2,736
28年度月平均	6,510	1,197	1,057	764	30,002	5,829	5,326	2,802
29年度月平均	6,356	1,196	1,032	792	29,053	5,762	5,187	2,910
30年度月平均	6,242	1,177	1,023	821	28,825	5,791	5,135	3,046
平成30年 6月	6,152	1,177	947	769	29,917	5,746	5,283	3,696
7月	6,460	1,328	992	755	29,424	5,933	5,236	3,027
8月	5,835	1,105	918	694	29,100	5,918	5,232	2,820
9月	5,424	991	881	646	28,358	5,679	5,137	2,697
10月	6,798	1,240	1,091	891	29,160	5,839	5,237	2,871
11月	5,358	1,047	849	703	28,100	5,725	4,898	2,836
12月	4,529	912	745	486	26,524	5,526	4,623	2,629
平成31年 1月	7,132	1,387	1,253	874	27,336	5,712	4,865	2,639
2月	6,205	1,177	1,088	790	27,961	5,766	5,049	2,769
3月	6,221	1,171	1,005	822	28,758	5,837	5,181	3,046
4月	9,191	1,895	1,682	1,569	31,304	6,416	5,717	3,756
令和元年 5月	6,358	1,221	1,056	941	31,163	6,425	5,612	3,886
6月	5,862	1,149	993	760	30,654	6,356	5,589	3,764
前年同月比(%)	▲ 4.7	▲ 2.4	4.9	▲ 1.2	2.5	10.6	5.8	1.8

安 定 所 別 6 月 分	横 浜	863	153	152	111	4,782	971	871	672
	戸 塚	317	59	46	38	1,918	367	322	270
	川 崎	376	74	62	41	2,113	488	390	165
	横須賀	261	49	46	39	1,241	245	246	141
	平 塚	271	48	48	31	1,412	280	258	162
	小田原	174	31	40	25	887	202	194	71
	藤 沢	597	139	79	75	2,982	578	542	409
	相模原	443	74	72	56	2,340	455	430	265
	厚 木	310	66	41	41	1,617	319	284	197
	松 田	174	34	28	23	847	171	164	91
	横浜南	185	26	39	37	1,043	197	203	168
	川崎北	603	122	120	79	3,774	817	663	461
	港 北	502	95	94	82	2,892	631	541	407
	大 和	300	57	39	42	1,257	262	215	134
	フラザ横浜	486	122	87	40	1,549	373	266	151

(注)1. 中高年齢者とは 45歳以上。

(パートタイムを除く)

	紹介件数 (件)			就職件数 (件)			就職率 (%)	
	55～59歳	60～64歳	65歳以上	55～59歳	60～64歳	65歳以上		
15,320	3,187	1,804	682	1,323	258	208	73	19.6
14,964	3,185	1,792	714	1,339	266	203	82	20.3
14,039	3,022	1,748	731	1,331	252	203	93	20.4
12,652	2,775	1,704	749	1,291	256	193	96	20.3
11,432	2,531	1,667	710	1,243	235	195	104	19.9
12,125	2,695	1,716	795	1,334	266	203	120	21.7
11,350	2,410	1,767	708	1,282	240	178	127	19.8
11,329	2,551	1,692	636	1,188	227	175	106	20.4
10,231	2,334	1,461	621	1,218	207	188	98	22.5
11,898	2,629	1,631	678	1,314	258	211	100	19.3
11,228	2,579	1,588	612	1,234	225	204	105	23.0
8,543	2,031	1,264	412	1,004	205	149	73	22.2
11,117	2,426	1,759	660	1,023	198	175	86	14.3
12,370	2,809	1,876	823	1,227	240	208	107	19.8
12,435	2,590	1,901	890	1,440	270	238	122	23.1
11,295	2,412	1,690	782	1,286	239	223	107	14.0
10,535	2,326	1,620	816	1,157	227	172	104	18.2
11,326	2,526	1,650	850	1,289	256	229	119	22.0
▲ 6.6	▲ 6.3	▲ 3.8	6.9	▲ 3.4	▲ 3.8	12.8	▲ 0.8	0.3P

1,430	321	188	130	144	27	30	15	16.7
595	129	87	40	81	14	9	8	25.6
820	209	103	31	111	28	14	10	29.5
518	105	106	40	76	12	21	10	29.1
492	79	83	37	78	16	14	5	28.8
251	69	30	19	56	14	12	3	32.2
1,038	173	159	64	115	25	19	5	19.3
941	183	130	63	101	10	24	7	22.8
481	85	58	28	66	13	8	9	21.3
240	61	31	13	44	17	5	3	25.3
426	99	73	24	39	5	10	1	21.1
1,269	278	214	135	116	23	22	15	19.2
989	258	149	93	91	15	15	11	18.1
508	115	69	19	69	12	13	7	23.0
1,328	362	170	114	102	25	13	10	21.0

(注)2.「就職率」の前年同月比は前年同月差である。(Pはポイントの略)

5. パートタイム職業紹介状況

項目 年月	新規求職申込件数		月間有効求職者数		新規	月間有効	就職件数	
	(件)	うち 男子	(人)	うち 男子	求人数 (人)	求人数 (人)	(件)	うち 男子
26年度月平均	7,720	2,247	33,240	9,873	12,884	35,860	2,481	871
27年度月平均	7,389	2,205	32,480	9,877	13,926	39,236	2,372	850
28年度月平均	7,198	2,175	31,385	9,775	14,820	41,727	2,427	863
29年度月平均	7,291	2,243	32,113	10,138	15,696	44,797	2,382	843
30年度月平均	7,036	2,313	32,070	10,638	15,151	43,727	2,208	831
平成30年 6月	6,789	2,100	35,601	12,090	14,487	42,017	2,335	857
7月	6,251	2,092	32,675	10,706	14,664	41,525	2,166	815
8月	6,571	2,034	31,558	10,143	15,010	41,962	1,948	773
9月	6,209	1,890	31,092	9,901	13,225	41,285	2,000	718
10月	7,667	2,562	32,316	10,427	18,425	45,402	2,296	868
11月	6,088	1,967	31,358	10,266	15,682	46,184	2,044	787
12月	4,512	1,581	29,104	9,801	12,271	44,278	1,857	745
平成31年 1月	7,085	2,339	28,758	9,594	16,615	43,220	1,674	647
2月	6,909	2,179	29,579	9,916	17,120	44,881	2,090	770
3月	6,983	2,377	30,967	10,475	14,849	46,411	2,844	1,046
4月	10,412	3,892	34,085	11,927	14,646	43,783	2,333	883
令和元年 5月	8,396	2,780	35,437	12,446	14,709	42,480	2,251	862
6月	6,833	2,141	35,084	12,153	14,032	41,637	2,219	814
前年同月比 (%)	0.6	2.0	▲ 1.5	0.5	▲ 3.1	▲ 0.9	▲ 5.0	▲ 5.0

安定所別 6 月 分	横 浜	1,010	352	5,055	1,788	3,950	11,576	309	127
	戸 塚	443	143	2,448	890	564	1,777	149	51
	川 崎	445	144	2,045	632	1,038	2,971	144	54
	横須賀	360	116	1,986	732	627	1,660	132	46
	平 塚	327	113	1,836	699	849	1,950	119	41
	小田原	214	85	993	382	343	1,116	79	35
	藤 沢	715	200	3,658	1,309	1,191	3,669	232	80
	相模原	597	194	3,041	1,079	1,131	3,352	187	67
	厚 木	369	114	2,077	729	739	2,728	123	50
	松 田	213	66	1,203	433	357	977	71	25
	横浜南	234	80	1,457	577	283	956	83	31
	川崎北	668	173	3,873	1,275	1,047	2,868	190	61
	港 北	556	163	3,038	980	1,413	4,549	168	56
	大 和	381	136	1,413	444	500	1,488	119	56
	プラザ横浜	301	62	961	204	0	0	114	34

6. 産業別／規模別新規求人状況

令和元年 6月

(単位:人、%)

規 模	一 般 (パートタイムを除く)			パートタイム			全 数 (一般+パート)		
	今 月	前年同月	前年同月比	今 月	前年同月	前年同月比	今 月	前年同月	前年同月比
A, B 農, 林, 漁業 (01~04)	42	28	50.0	14	14	0.0	56	42	33.3
C 鉱業, 採石業, 砂利採取業 (05)	3	1	200.0	0	0	-	3	1	200.0
D 建設業 (06~08)	3,044	3,488	▲ 12.7	325	265	22.6	3,369	3,753	▲ 10.2
06 総合工事業	1,437	1,778	▲ 19.2	221	128	72.7	1,658	1,906	▲ 13.0
E 製造業 (09~32)	2,066	2,565	▲ 19.5	608	672	▲ 9.5	2,674	3,237	▲ 17.4
09 食料品製造業	138	169	▲ 18.3	180	179	0.6	318	348	▲ 8.6
10 飲料・たばこ・飼料製造業	19	17	11.8	4	27	▲ 85.2	23	44	▲ 47.7
11 繊維工業	19	5	280.0	31	18	72.2	50	23	117.4
12 木材・木製品製造業(家具を除く)	11	10	10.0	0	4	▲ 100.0	11	14	▲ 21.4
13 家具・装備品製造業	2	8	▲ 75.0	0	14	▲ 100.0	2	22	▲ 90.9
14 パルプ・紙・紙加工品製造業	58	51	13.7	10	7	42.9	68	58	17.2
15 印刷・同関連業	36	34	5.9	6	7	▲ 14.3	42	41	2.4
16 化学工業	87	332	▲ 73.8	46	35	31.4	133	367	▲ 63.8
17 石油製品・石炭製品製造業	10	20	▲ 50.0	0	0	-	10	20	▲ 50.0
18 プラスチック製品製造業(別掲を除く)	58	67	▲ 13.4	16	32	▲ 50.0	74	99	▲ 25.3
19 ゴム製品製造業	14	18	▲ 22.2	4	5	▲ 20.0	18	23	▲ 21.7
21 窯業・土石製品製造業	49	101	▲ 51.5	7	2	250.0	56	103	▲ 45.6
22 鉄鋼業	36	35	2.9	3	11	▲ 72.7	39	46	▲ 15.2
23 非鉄金属製造業	14	37	▲ 62.2	0	3	▲ 100.0	14	40	▲ 65.0
24 金属製品製造業	259	298	▲ 13.1	54	58	▲ 6.9	313	356	▲ 12.1
25 はん用機械器具製造業	213	234	▲ 9.0	35	42	▲ 16.7	248	276	▲ 10.1
26 生産用機械器具製造業	71	119	▲ 40.3	26	12	116.7	97	131	▲ 26.0
27 業務用機械器具製造業	75	76	▲ 1.3	9	10	▲ 10.0	84	86	▲ 2.3
28 電子部品・デバイス・電子回路製造業	85	67	26.9	24	35	▲ 31.4	109	102	6.9
29 電気機械器具製造業	154	235	▲ 34.5	80	62	29.0	234	297	▲ 21.2
(293,294,301 民生用電気機器等)	63	129	▲ 51.2	13	28	▲ 53.6	76	157	▲ 51.6
(296,297,302,303,28 電子機器等)	131	151	▲ 13.2	75	48	56.3	206	199	3.5
30 情報通信機械器具製造業	56	110	▲ 49.1	8	20	▲ 60.0	64	130	▲ 50.8
31 輸送用機械器具製造業	566	479	18.2	57	61	▲ 6.6	623	540	15.4
(311 自動車・同附属品製造業)	495	441	12.2	49	56	▲ 12.5	544	497	9.5
(273,274,275,323 精密機械器具等)	54	47	14.9	6	11	▲ 45.5	60	58	3.4
20.32 その他の製造業	36	43	▲ 16.3	8	28	▲ 71.4	44	71	▲ 38.0
F 電気・ガス・熱供給・水道業 (33~36)	38	39	▲ 2.6	23	15	53.3	61	54	13.0
G 情報通信業 (37~41)	1,429	1,673	▲ 14.6	89	93	▲ 4.3	1,518	1,766	▲ 14.0
39 情報サービス業	1,407	1,640	▲ 14.2	62	64	▲ 3.1	1,469	1,704	▲ 13.8
H 運輸業, 郵便業 (42~49)	1,963	1,725	13.8	563	576	▲ 2.3	2,526	2,301	9.8
I 卸売業, 小売業 (50~61)	1,935	1,934	0.1	1,663	1,752	▲ 5.1	3,598	3,686	▲ 2.4
50~55 卸売業	563	526	7.0	248	287	▲ 13.6	811	813	▲ 0.2
56~61 小売業	1,372	1,408	▲ 2.6	1,415	1,465	▲ 3.4	2,787	2,873	▲ 3.0
56 各種商品小売業	361	310	16.5	391	335	16.7	752	645	16.6
J 金融業, 保険業 (62~67)	100	120	▲ 16.7	19	28	▲ 32.1	119	148	▲ 19.6
K 不動産業, 物品賃貸業 (68~70)	421	480	▲ 12.3	253	299	▲ 15.4	674	779	▲ 13.5
L 学術研究, 専門・技術サービス業 (71~74)	742	717	3.5	269	226	19.0	1,011	943	7.2
M 宿泊業, 飲食サービス業 (75~77)	834	906	▲ 7.9	785	871	▲ 9.9	1,619	1,777	▲ 8.9
76 飲食店	710	745	▲ 4.7	631	663	▲ 4.8	1,341	1,408	▲ 4.8
N 生活関連サービス業, 娯楽業 (78~80)	695	652	6.6	851	942	▲ 9.7	1,546	1,594	▲ 3.0
O 教育, 学習支援業 (81,82)	203	208	▲ 2.4	309	403	▲ 23.3	512	611	▲ 16.2
P 医療, 福祉 (83~85)	4,753	4,739	0.3	5,696	5,806	▲ 1.9	10,449	10,545	▲ 0.9
83 医療業	1,454	1,483	▲ 2.0	1,192	1,365	▲ 12.7	2,646	2,848	▲ 7.1
85 社会保険・社会福祉・介護事業	3,287	3,247	1.2	4,497	4,437	1.4	7,784	7,684	1.3
Q 複合サービス事業 (86,87)	66	59	11.9	33	76	▲ 56.6	99	135	▲ 26.7
R サービス業(他に分類されないもの)(88~96)	3,068	3,828	▲ 19.9	2,272	2,279	▲ 0.3	5,340	6,107	▲ 12.6
91 職業紹介・労働者派遣業	1,131	1,332	▲ 15.1	312	285	9.5	1,443	1,617	▲ 10.8
92 その他の事業サービス業	1,442	1,908	▲ 24.4	1,695	1,758	▲ 3.6	3,137	3,666	▲ 14.4
S, T 公務(他に分類されるものを除く)・その他(97,98)	121	80	51.3	260	170	52.9	381	250	52.4
合 計	21,523	23,242	▲ 7.4	14,032	14,487	▲ 3.1	35,555	37,729	▲ 5.8
29人以下	13,543	14,854	▲ 8.8	8,889	9,711	▲ 8.5	22,432	24,565	▲ 8.7
30~99人	4,912	5,189	▲ 5.3	3,442	3,270	5.3	8,354	8,459	▲ 1.2
100~299人	2,118	2,055	3.1	1,245	977	27.4	3,363	3,032	10.9
300~499人	347	475	▲ 26.9	185	278	▲ 33.5	532	753	▲ 29.3
500~999人	258	231	11.7	189	167	13.2	447	398	12.3
1,000人以上	345	438	▲ 21.2	82	84	▲ 2.4	427	522	▲ 18.2

(注) 産業分類は、平成25年10月改定の「日本標準産業分類」に基づく。

7. 年齢別常用職業紹介状況（パートタイム含む）

（単位：人、％）

区分	項目	常用（全数）												うち 常用的パートタイム									
		月間有効求職者数			就 職 件 数			求 人 倍 率			月間有効求職者数			就 職 件 数			求 人 倍 率						
		月間有効求職者数		前年比	就 職 件 数		前年比	求 人 倍 率		前年比	月間有効求職者数		前年比	就 職 件 数		前年比	求 人 倍 率						
		うち新規	うち保険受給者		前年比	うち保険受給者		前年比	うち新規		うち保険受給者	前年比		うち保険受給者	前年比								
年 度 月 平 均	19才以下	1,141	1.3	224	▲1.2	31	11.6	57	3.8	1	▲38.5	25.4	205	8.9	40	▲0.8	4	7.1	17	3.1	0	-	42.1
	20～24才	5,754	▲4.7	1,305	▲9.0	1,724	4.1	238	▲15.9	53	▲3.4	18.2	889	1.5	157	▲3.7	230	3.3	48	▲13.3	8	▲5.1	30.7
	25～29才	9,259	▲7.0	2,008	▲9.9	4,624	▲2.8	351	▲16.5	120	▲10.7	17.5	1,955	0.0	365	▲6.6	948	1.0	78	▲15.6	24	▲8.4	21.5
	30～34才	8,972	▲6.2	1,872	▲8.5	4,497	▲5.3	331	▲16.5	105	▲8.1	17.7	2,553	▲5.0	484	▲8.9	1,247	▲6.5	102	▲15.2	27	▲6.6	21.1
	35～39才	8,801	▲9.3	1,849	▲12.6	4,157	▲6.5	376	▲16.2	104	▲9.4	20.3	2,730	▲7.1	551	▲12.2	1,173	▲2.8	135	▲17.4	27	▲5.2	24.6
	40～44才	9,803	▲9.1	2,111	▲14.3	4,236	▲2.7	502	▲16.1	135	▲5.1	23.8	3,006	▲7.4	626	▲16.2	1,040	1.7	191	▲18.2	32	▲3.0	30.5
	45～49才	11,318	▲3.3	2,436	▲6.4	4,850	1.5	602	▲8.6	162	▲1.6	24.7	3,375	▲7.4	693	▲12.6	1,118	▲0.4	236	▲13.3	43	▲4.4	34.1
	50～54才	10,005	▲0.4	2,098	▲3.1	4,591	2.9	510	▲3.9	143	▲2.8	24.3	3,131	2.9	628	▲2.9	1,241	5.8	206	▲3.3	43	7.6	32.8
	55～59才	8,657	0.5	1,735	▲1.8	4,483	4.5	408	▲7.3	129	1.3	23.5	2,874	0.3	560	▲2.3	1,366	1.6	191	▲6.0	48	5.6	34.1
	60～64才	9,379	▲0.4	1,830	▲1.5	5,368	▲0.1	450	1.5	142	3.9	24.6	4,259	0.5	811	▲2.2	2,422	2.6	273	1.6	77	8.0	33.6
	65才以上	8,973	8.9	2,593	9.8	1,238	0.4	512	10.4	18	3.3	19.7	6,230	10.4	1,865	11.6	801	▲0.8	416	10.3	15	6.6	22.3
	計	99,663	▲2.1	20,062	▲5.7	39,800	▲0.8	4,336	▲8.5	1,112	▲3.7	1.08	31,208	▲0.1	6,778	▲3.3	11,589	0.5	1,893	▲6.1	343	0.9	1.16
45才以上	48,331	0.6	10,692	▲0.6	20,530	2.0	2,481	▲2.2	594	0.2	23.2	19,869	2.7	4,556	1.0	6,947	2.1	1,321	▲0.9	225	4.7	29.0	
55才以上	27,008	2.8	6,158	2.9	11,089	1.8	1,369	1.7	289	2.7	22.2	13,364	4.8	3,235	5.3	4,589	1.7	879	3.7	139	7.0	27.2	
元 年 6 月	19才以下	951	▲1.39	201	▲25.8	26	0.0	75	▲22.7	0	-	37.3	212	1.0	34	▲30.6	4	33.3	21	▲43.2	0	-	61.8
	20～24才	6,015	▲3.4	1,239	▲8.4	1,921	4.1	212	▲8.6	49	▲18.3	17.1	937	▲0.2	167	4.4	229	▲6.9	50	▲5.7	10	100.0	29.9
	25～29才	9,359	▲5.9	1,781	▲10.8	4,883	▲1.7	312	▲29.4	110	▲29.0	17.5	1,991	▲7.5	317	▲15.7	940	▲13.2	91	13.8	22	29.4	28.7
	30～34才	8,933	▲6.2	1,792	▲2.0	4,653	▲2.8	318	▲11.9	106	▲9.4	17.7	2,636	▲5.0	467	0.4	1,337	▲1.8	96	▲16.5	23	▲23.3	20.6
	35～39才	8,633	▲7.6	1,711	▲8.4	4,218	▲1.6	326	▲25.7	94	▲23.6	19.1	2,869	▲4.7	557	▲3.8	1,235	▲4.6	138	▲12.1	32	3.2	24.8
	40～44才	9,397	▲9.1	1,919	▲7.0	4,091	▲5.6	453	▲19.8	113	▲21.5	23.6	3,032	▲6.7	625	2.0	1,028	▲2.0	176	▲19.6	26	▲23.5	28.2
	45～49才	11,250	▲5.4	2,273	▲9.2	5,100	3.6	571	▲9.5	163	▲3.6	25.1	3,459	▲4.9	687	▲3.5	1,227	5.9	235	▲2.9	41	7.9	34.2
	50～54才	10,364	1.9	1,994	▲5.8	5,066	10.0	510	▲0.2	148	▲5.7	25.6	3,247	▲0.7	629	▲4.0	1,274	▲0.1	189	▲2.1	37	5.7	30.0
	55～59才	9,355	8.0	1,718	0.9	5,195	16.3	416	▲4.4	141	19.5	24.2	3,009	2.9	573	8.7	1,468	3.8	176	▲4.9	46	31.4	30.7
	60～64才	10,121	3.9	1,762	3.8	6,236	9.1	465	▲2.5	167	5.0	26.4	4,552	1.7	772	2.8	2,744	6.4	260	▲9.4	76	▲12.6	33.7
	65才以上	11,658	8.4	2,532	11.2	1,280	3.7	567	3.1	19	▲5.0	22.4	8,230	9.0	1,832	13.6	836	3.9	463	4.0	16	23.1	25.3
	計	95,632	▲1.9	18,922	▲3.8	42,669	3.6	4,225	▲10.9	1,110	▲9.2	1.00	34,174	▲0.1	6,660	2.5	12,322	0.4	1,895	▲5.9	329	1.2	1.05
45才以上	52,748	3.0	10,279	▲0.2	22,877	9.2	2,529	▲2.9	638	2.4	24.6	22,497	2.9	4,493	5.5	7,549	4.4	1,323	▲2.1	216	3.8	29.4	
55才以上	31,134	6.8	6,012	5.9	12,711	11.3	1,448	▲1.0	327	10.1	24.1	15,791	5.6	3,177	9.9	5,048	5.2	899	▲2.0	138	2.2	28.3	

（注）1. 保険受給者は雇用保険受給者。

2. 雇用対策法第10条により求人募集及び採用について年齢制限を設けることは原則禁止されているため、「月間有効求職者数」の年齢別内訳は非表示とさせていただきます。

3. 「前年比」については、「当月分」は前年同月比で、「30年度月平均」は前年度比（30年度月平均／29年度月平均）で表示しております。

8. 一般職業紹介状況全数（新規学卒を除き、パートタイムを含む）「諸比率」

年月	項目	比率					
		新規 求人 倍率(倍)	有効 求人 倍率(倍)	就職率 (%)		充足率 (%)	
				新規	※雇用保険 受給者	新規	県外依存率
26年度月平均		1.33	0.86	23.8	18.5	15.5	20.0
27年度月平均		1.49	0.96	24.0	18.4	14.1	20.3
28年度月平均		1.63	1.06	24.6	19.2	13.1	20.0
29年度月平均		1.82	1.18	24.3	19.3	11.7	20.1
30年度月平均		1.87	1.20	23.5	18.6	11.0	19.6
平成30年	6月	1.84	1.19	25.9	21.6	11.9	18.0
	7月	1.87	1.20	24.5	19.2	10.8	19.4
	8月	1.77	1.19	22.3	19.0	10.2	21.5
	9月	1.87	1.20	24.8	21.7	11.1	19.0
	10月	1.85	1.19	22.3	17.6	9.8	17.8
	11月	1.92	1.21	25.4	22.2	10.2	22.5
	12月	1.82	1.22	28.4	25.0	10.7	19.5
平成31年	1月	1.87	1.20	17.4	14.0	7.9	19.8
	2月	1.98	1.19	22.9	19.3	9.4	16.5
	3月	1.89	1.22	28.1	23.5	14.1	19.4
	4月	1.81	1.20	17.6	10.5	11.7	19.1
令和元年	5月	1.90	1.19	21.3	13.6	11.1	19.1
	6月	1.84	1.19	24.4	19.4	11.4	19.2
安定所別 6月分	横浜	3.66	2.04	20.9	15.4	9.0	20.7
	戸塚	1.36	0.79	27.6	19.9	12.2	6.6
	川崎	2.53	1.53	27.1	18.5	10.8	32.8
	横須賀	1.38	0.76	29.5	22.7	15.0	4.8
	平塚	2.05	0.94	29.8	24.2	11.4	5.8
	小田原	1.23	0.91	31.3	35.8	19.2	11.5
	藤沢	1.48	0.89	23.9	20.0	11.5	9.4
	相模原	1.62	1.02	23.9	21.2	12.4	31.0
	厚木	2.01	1.33	25.5	21.1	13.0	10.4
	松田	1.38	0.74	29.7	27.4	17.0	17.1
	横浜南	1.12	0.67	25.0	17.3	22.0	7.4
	川崎北	1.22	0.58	20.7	13.5	11.2	34.8
	港北	2.31	1.33	20.8	14.4	10.2	27.0
	大和	1.37	0.95	25.9	20.9	13.0	9.5
プラザ横浜	0.00	0.00	22.9	—	—	—	

(注) 1. 局の月次の新規求人倍率及び有効求人倍率は季節調整値。
 (年度、安定所別の新規求人倍率及び有効求人倍率は実数値)
 季節調整法はセンサス局法Ⅱ(X-12-ARIMA)による。
 なお、平成30年12月以前の数値は新季節指数により改訂されている。

2. 県外依存率は、パートタイムを除く。
3. ※欄は受給資格決定件数に対する割合。

9. ふるさとハローワーク取扱 職業紹介状況

項目		新規求職申込件数	紹介件数	就職件数
年月		(件)	(件)	(件)
26年度月平均		417	1,460	229
27年度月平均		374	1,298	213
28年度月平均		375	1,221	213
29年度月平均		373	1,086	201
30年度月平均		333	911	182
元年度累計		1,070	2,622	571
前月		340	831	194
令和元年6月		331	886	178
地域別	伊勢原	97	224	44
	茅ヶ崎	132	424	78
	秦野	102	238	56

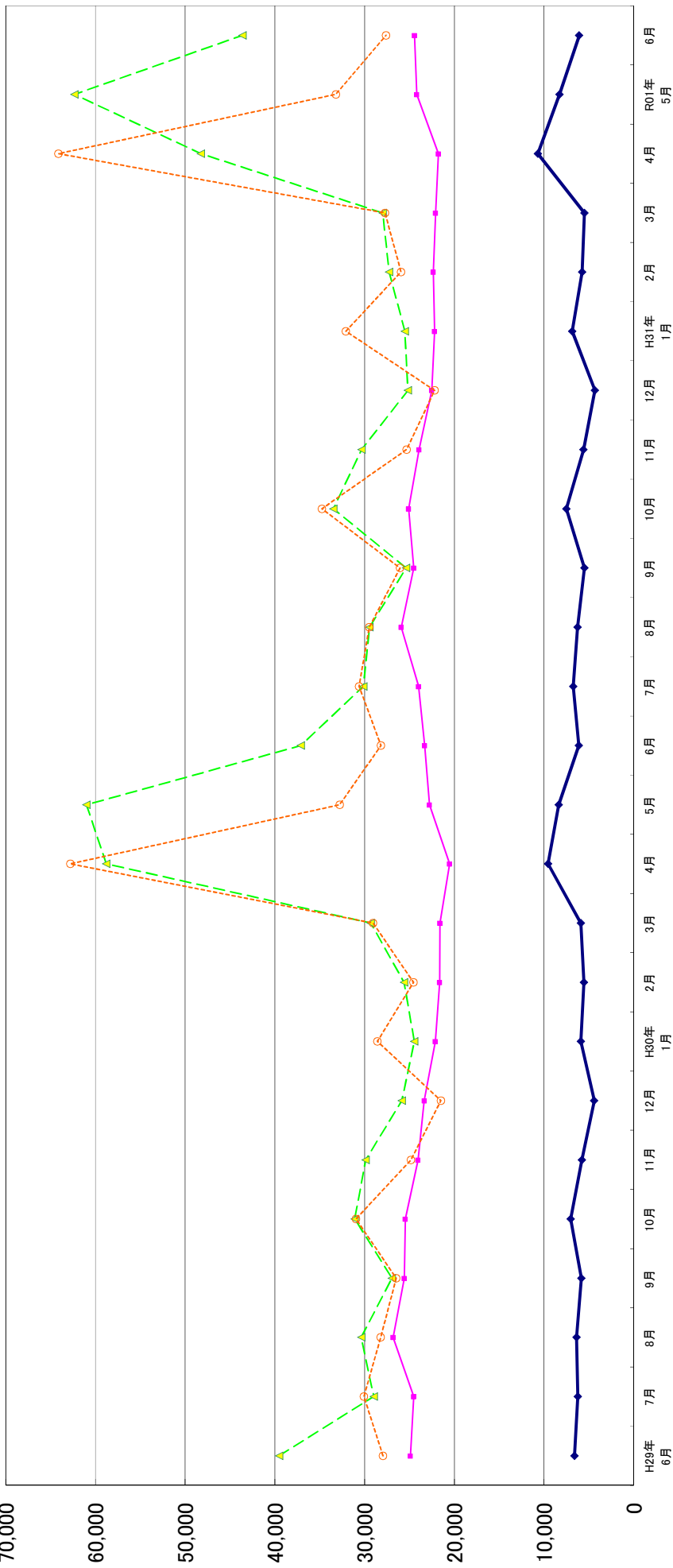
10. 神奈川県の季節調整済求人倍率の推移（新規卒者を除きパートタイムを含む）

新規求人倍率												有期求人倍率												神奈川労働局															
西暦	1月	2月	3月	4月	5月	6月	7月	8月	9月	10月	11月	12月	西暦	1月	2月	3月	4月	5月	6月	7月	8月	9月	10月	11月	12月	年度計	1月	2月	3月	4月	5月	6月	7月	8月	9月	10月	11月	12月	年度計
70年	3.39	3.60	3.53	2.86	2.82	3.07	2.48	2.51	3.07	2.66	2.75	2.64	70年	45年	3.71	3.74	3.69	3.41	3.24	3.30	3.04	2.84	2.93	2.84	2.79	2.85	2.52	3.71	3.74	3.69	3.41	3.24	3.30	3.04	2.84	2.93	2.84	2.79	2.85
71年	2.28	2.08	2.01	2.14	2.28	1.76	2.12	1.70	1.84	1.74	1.64	1.72	71年	46年	2.64	2.45	2.30	2.25	2.31	2.09	2.14	1.95	1.88	1.88	1.83	1.79	2.87	2.64	2.45	2.30	2.25	2.31	2.09	2.14	1.95	1.88	1.88	1.83	1.79
72年	2.00	2.29	2.17	2.17	1.94	2.33	2.41	2.34	2.16	2.89	2.81	3.42	72年	47年	1.80	1.93	1.99	2.05	1.95	2.07	2.24	2.18	2.24	2.33	2.41	2.64	2.28	1.80	1.93	1.99	2.05	1.95	2.07	2.24	2.18	2.24	2.33	2.41	2.64
73年	3.24	4.25	2.86	3.61	4.06	3.70	3.74	3.88	3.70	3.91	4.76	2.95	73年	48年	2.88	3.37	3.08	3.18	3.43	3.56	3.57	3.72	3.49	3.65	3.59	3.36	3.65	2.88	3.37	3.08	3.18	3.43	3.56	3.57	3.72	3.49	3.65	3.59	3.36
74年	3.36	3.07	2.88	2.56	2.50	2.25	2.05	2.00	1.84	1.52	1.39	1.19	74年	49年	3.17	3.02	2.91	2.72	2.69	2.28	2.01	1.91	1.84	1.69	1.54	1.42	2.21	3.17	3.02	2.91	2.72	2.69	2.28	2.01	1.91	1.84	1.69	1.54	1.42
75年	1.16	1.15	1.22	1.23	1.14	1.18	1.24	1.01	1.19	1.14	1.16	1.19	75年	50年	3.19	1.07	1.02	0.92	0.84	0.79	0.76	0.70	0.68	0.67	0.64	0.65	1.69	3.19	1.07	1.02	0.92	0.84	0.79	0.76	0.70	0.68	0.67	0.64	0.65
76年	1.23	1.35	1.36	1.41	1.43	1.39	1.39	1.34	1.24	1.41	1.43	1.35	76年	51年	0.70	0.72	0.75	0.79	0.78	0.79	0.80	0.80	0.80	0.77	0.78	0.76	1.33	0.70	0.72	0.75	0.79	0.78	0.79	0.80	0.80	0.77	0.78	0.76	
77年	1.26	1.16	1.22	1.15	1.11	1.06	1.04	1.12	1.05	1.16	1.04	1.08	77年	52年	0.73	0.70	0.72	0.66	0.66	0.65	0.64	0.64	0.64	0.63	0.60	0.57	1.12	0.73	0.70	0.72	0.66	0.66	0.65	0.64	0.64	0.63	0.60	0.57	
78年	1.17	1.17	1.14	1.21	1.21	1.20	1.24	1.27	1.24	1.22	1.24	1.34	78年	53年	0.55	0.60	0.61	0.63	0.61	0.62	0.64	0.69	0.68	0.69	0.67	0.68	1.08	0.55	0.60	0.61	0.63	0.61	0.62	0.64	0.69	0.68	0.69	0.67	0.68
79年	1.37	1.40	1.43	1.37	1.39	1.46	1.43	1.38	1.55	1.51	1.58	1.55	79年	54年	0.70	0.72	0.74	0.73	0.75	0.76	0.77	0.80	0.83	0.84	0.86	0.85	1.44	0.70	0.72	0.74	0.73	0.75	0.76	0.77	0.80	0.83	0.84	0.86	0.85
80年	1.62	1.55	1.89	1.59	1.64	1.54	1.61	1.42	1.42	1.55	1.34	1.28	80年	55年	0.90	0.90	0.97	0.99	1.02	1.01	0.99	0.92	0.89	0.90	0.89	0.86	1.55	0.90	0.90	0.97	0.99	1.02	1.01	0.99	0.92	0.89	0.90	0.89	0.86
81年	1.29	1.24	1.14	1.31	1.32	1.36	1.36	1.47	1.35	1.33	1.36	1.26	81年	56年	0.89	0.83	0.77	0.74	0.75	0.82	0.86	0.94	0.92	0.88	0.89	0.91	1.32	0.89	0.83	0.77	0.74	0.75	0.82	0.86	0.94	0.92	0.88	0.89	0.91
82年	1.14	1.16	1.07	1.09	1.05	1.03	1.01	1.00	0.98	0.99	0.98	0.99	82年	57年	0.86	0.84	0.77	0.79	0.75	0.73	0.71	0.69	0.68	0.68	0.68	0.68	1.04	0.86	0.84	0.77	0.79	0.75	0.73	0.71	0.69	0.68	0.68	0.68	0.68
83年	1.02	0.92	0.97	0.98	1.08	1.05	1.02	1.03	1.06	0.98	1.10	1.22	83年	58年	0.70	0.67	0.68	0.65	0.68	0.68	0.68	0.68	0.67	0.67	0.67	0.67	1.06	0.70	0.67	0.68	0.65	0.68	0.68	0.68	0.68	0.67	0.67	0.67	0.67
84年	1.07	1.08	1.07	1.09	1.00	1.09	1.09	1.14	1.10	1.16	1.14	1.19	84年	59年	0.72	0.73	0.71	0.70	0.69	0.69	0.69	0.71	0.71	0.74	0.73	0.76	1.13	0.72	0.73	0.71	0.70	0.69	0.69	0.71	0.71	0.74	0.73	0.76	
85年	1.17	1.19	1.18	1.18	1.13	1.13	1.11	1.14	1.04	1.01	0.96	1.01	85年	60年	0.75	0.76	0.77	0.77	0.77	0.77	0.77	0.75	0.74	0.71	0.71	0.71	1.11	0.75	0.76	0.77	0.77	0.77	0.77	0.75	0.74	0.71	0.71	0.71	
86年	1.02	0.95	1.01	0.91	0.88	0.89	0.90	0.86	0.93	0.95	0.96	0.89	86年	61年	0.70	0.66	0.66	0.63	0.61	0.57	0.58	0.57	0.57	0.58	0.59	0.58	0.94	0.70	0.66	0.66	0.63	0.61	0.57	0.58	0.57	0.57	0.58	0.59	0.58
87年	0.97	1.10	1.09	1.16	1.22	1.23	1.29	1.36	1.45	1.53	1.65	1.73	87年	62年	0.60	0.61	0.62	0.64	0.65	0.69	0.74	0.76	0.81	0.86	0.88	0.96	1.48	0.60	0.61	0.62	0.64	0.65	0.69	0.74	0.76	0.81	0.86	0.88	0.96
88年	1.77	1.77	1.99	1.78	1.93	2.09	2.15	2.08	2.29	2.12	2.30	2.31	88年	63年	0.98	1.01	1.05	1.09	1.16	1.20	1.22	1.23	1.27	1.30	1.32	1.33	2.01	0.98	1.01	1.05	1.09	1.16	1.20	1.22	1.23	1.27	1.30	1.32	1.33
89年	2.28	2.41	2.43	2.45	2.72	2.50	2.33	2.70	2.47	2.14	2.73	2.38	89年	元年	1.32	1.37	1.41	1.46	1.51	1.48	1.46	1.48	1.46	1.45	1.44	1.45	2.44	1.32	1.37	1.41	1.46	1.51	1.48	1.46	1.48	1.46	1.45	1.44	1.45
90年	2.44	2.67	2.25	2.55	2.34	2.62	2.62	2.42	2.51	2.62	2.64	2.40	90年	2年	1.37	1.48	1.44	1.49	1.44	1.45	1.54	1.53	1.52	1.50	1.51	1.48	2.50	1.37	1.48	1.44	1.49	1.44	1.45	1.54	1.53	1.52	1.50	1.51	1.48
91年	2.69	2.41	2.45	2.27	2.23	2.50	2.08	2.19	1.99	2.12	1.89	1.97	91年	3年	1.55	1.49	1.54	1.40	1.41	1.41	1.36	1.34	1.28	1.22	1.20	1.37	2.24	1.55	1.49	1.54	1.40	1.41	1.41	1.36	1.34	1.28	1.22	1.20	1.37
92年	1.73	1.62	1.58	1.54	1.45	1.44	1.37	1.29	1.32	1.17	1.12	1.19	92年	4年	1.11	1.07	1.00	0.94	0.92	0.90	0.88	0.84	0.81	0.77	0.73	0.72	1.40	1.11	1.07	1.00	0.94	0.92	0.90	0.88	0.84	0.81	0.77	0.73	0.72
93年	1.13	1.08	1.05	0.98	1.00	0.89	0.89	0.88	0.80	0.79	0.83	0.79	93年	5年	0.68	0.65	0.62	0.59	0.58	0.55	0.53	0.51	0.49	0.47	0.46	0.45	0.92	0.68	0.65	0.62	0.59	0.58	0.55	0.53	0.51	0.49	0.47	0.46	0.45
94年	0.79	0.82	0.78	0.78	0.77	0.79	0.80	0.76	0.84	0.74	0.78	0.73	94年	6年	0.44	0.42	0.42	0.42	0.42	0.41	0.42	0.41	0.41	0.42	0.42	0.41	0.78	0.44	0.42	0.42	0.42	0.42	0.41	0.42	0.41	0.41	0.42	0.42	0.41
95年	0.72	0.85	0.75	0.73	0.74	0.71	0.72	0.76	0.76	0.79	0.77	0.83	95年	7年	0.40	0.43	0.43	0.43	0.40	0.39	0.39	0.40	0.40	0.42	0.41	0.43	0.76	0.40	0.43	0.43	0.43	0.40	0.39	0.39	0.40	0.40	0.42	0.41	0.43
96年	0.85	0.86	0.82	0.90	0.91	0.82	0.95	0.89	0.88	1.00	0.95	0.94	96年	8年	0.46	0.46	0.48	0.49	0.50	0.49	0.50	0.50	0.49	0.50	0.50	0.51	0.93	0.46	0.46	0.48	0.49	0.50	0.49	0.50	0.50	0.49	0.50	0.50	0.51
97年	0.92	0.96	0.97	1.00	1.01	1.05	0.97	0.96	0.98	0.96	0.97	0.88	97年	9年	0.51	0.51	0.51	0.51	0.53	0.54	0.55	0.53	0.53	0.52	0.52	0.50	0.96	0.51	0.51	0.51	0.51	0.53	0.54	0.55	0.53	0.53	0.52	0.52	0.50
98年	0.86	0.86	0.76	0.79	0.74	0.72	0.73	0.73	0.70	0.68	0.68	0.69	98年	10年	0.48	0.46	0.44	0.43	0.41	0.39	0.38	0.37	0.36	0.37	0.36	0.35	0.71	0.48	0.46	0.44	0.43	0.41	0.39	0.38	0.37	0.36	0.37	0.36	0.35
99年	0.69	0.67	0.69	0.66	0.68	0.64	0.66	0.72	0.70	0.71	0.75	0.80	99年	11年	0.35	0.35	0.35	0.33	0.33	0.33	0.34	0.34	0.37	0.36	0.37	0.38	0.70	0.35	0.35	0.35	0.33	0.33	0.33	0.34	0.34	0.37	0.36	0.37	0.38
00年	0.84	0.83	0.85	0.89	0.90	1.07	0.99	0.90	1.06	1.11	1.06	1.08	00年	12年	0.40	0.41	0.43	0.44	0.45	0.48	0.50	0.51	0.52	0.54	0.55	0.55	0.74	0.40	0.41	0.43	0.44	0.45	0.48	0.50	0.51	0.52	0.54	0.55	0.55
01年	1.13	1.11	1.03	1.09	1.07	1.08	1.04	0.99	0.91	0.89	0.89	0.84	01年	13年	0.56	0.57	0.57	0.58	0.57	0.57	0.56	0.56	0.53	0.50	0.49	0.48	0.95	0.56	0.57	0.57	0.58	0.57	0.57	0.56	0.56	0.53	0.50	0.49	0.48
02年	0.84	0.88	0.91	0.85	0.92	0.93	0.89	0.89	0.91	0.93	0.90	0.98	02年	14年	0.47	0.47	0.48	0.48	0.48	0.49	0.49	0.49	0.50	0.51</															

(単位:人)

11. 雇用保険の推移

神奈川労働局



—◆— 受給資格決定件数
 —■— 受給者実人員
 -▲- 資格取得者数
 -○- 資格喪失者数

	H29年 6月	7月	8月	9月	10月	11月	12月	H30年 1月	2月	3月	4月	5月	6月	7月	8月	9月	10月	11月	12月	H31年 1月	2月	3月	4月	5月	6月
受給資格決定件数	6,599	6,242	6,376	5,846	7,033	5,793	4,411	5,891	5,570	5,908	9,551	8,359	6,114	6,747	6,267	5,507	7,505	5,602	4,327	6,874	5,766	5,504	10,689	8,273	6,083
受給者実人員	24,898	24,524	26,814	25,561	25,462	24,055	23,348	22,106	21,645	21,610	20,519	22,778	23,310	23,994	25,918	24,523	25,103	23,931	22,513	22,198	22,349	22,076	21,777	24,185	24,451
資格取得者数	39,512	28,987	30,380	26,965	31,109	29,879	25,848	24,463	25,606	29,308	58,801	61,008	37,123	30,126	29,452	25,383	33,494	30,337	25,178	25,522	27,285	27,983	48,246	62,348	43,607
資格喪失者数	27,955	30,089	28,218	26,491	30,964	24,836	21,501	28,573	24,560	29,068	62,808	32,789	28,192	30,617	29,489	26,052	34,763	25,306	22,188	32,089	25,942	27,736	64,135	33,213	27,612