

1. 一般職業紹介状況（新規学卒者を除き、パートタイムを含む）主要項目

項目	年月	令和元年 11月	前年同月	前年同月比、差 (%、ポイント)	前月	前月比、差 (%、ポイント)
全 数	1 新規求職申込件数(件)	16,998	17,767	▲ 4.3	—	—
	2 月間有効求職者数(人)	89,430	91,344	▲ 2.1	—	—
	3 新規求人数(人)	36,985	39,376	▲ 6.1	—	—
	4 月間有効求人数(人)	110,646	116,671	▲ 5.2	—	—
	5 紹介件数(件)	26,760	29,843	▲ 10.3	—	—
	6 就職件数(件)	4,103	4,510	▲ 9.0	—	—
	7 充足数(人)	3,662	4,018	▲ 8.9	—	—
	8 新規求人倍率(3/1)(倍)	2.18	2.22	▲ 0.04	—	—
	季節調整値(倍)	1.85	—	—	1.88	▲ 0.03
	9 有効求人倍率(4/2)(倍)	1.24	1.28	▲ 0.04	—	—
	季節調整値(倍)	1.18	—	—	1.16	0.02
	10 紹介率 (5/2×100)(%)	29.9	32.7	▲ 2.8	—	—
11 就職率 (6/1×100)(%)	24.1	25.4	▲ 1.3	—	—	
12 充足率 (7/3×100)(%)	9.9	10.2	▲ 0.3	—	—	

(注) 1. 季節調整法はセンサス局法Ⅱ(X-12-ARIMA)による。

なお、平成30年12月以前の季節調整値は、平成31年1月分公表時に新季節指数により改訂されている。

2. ▲は減少

## 2. 一般職業紹介状況全数

項目 年月	1. 新規求職申込件数 (件)		2. 月間有効求職者数 (人)		3. 紹介件数 (件)	
		うち 男子		うち 男子		うち 男子
26年度月平均	25,347	12,552	111,959	56,723	47,994	27,896
27年度月平均	23,846	11,775	105,728	53,272	44,475	25,266
28年度月平均	22,578	10,932	99,500	49,708	40,541	22,664
29年度月平均	21,680	10,254	96,475	46,989	35,893	19,409
30年度月平均	20,437	9,830	93,298	45,853	31,202	16,989
平成30年11月	17,767	8,706	91,344	44,840	29,843	17,155
12月	14,023	7,009	85,281	42,393	22,687	12,715
平成31年1月	21,613	10,477	85,778	42,599	29,452	15,738
2月	20,048	9,270	87,816	43,307	34,212	17,632
3月	20,533	9,946	91,428	45,105	34,463	18,759
4月	28,131	14,095	98,073	48,921	31,370	16,895
令和元年5月	21,788	10,280	99,112	49,351	29,427	15,365
6月	19,187	9,057	97,399	48,264	30,700	16,562
7月	21,021	10,248	95,939	47,081	30,932	16,790
8月	18,138	8,533	93,014	45,340	26,112	14,125
9月	19,157	9,017	92,619	44,877	27,731	14,686
10月	20,155	9,882	92,627	45,263	28,387	15,688
11月	16,998	8,257	89,430	44,071	26,760	15,147
前年同月比 (%)	▲ 4.3	▲ 5.2	▲ 2.1	▲ 1.7	▲ 10.3	▲ 11.7

安定所別 11月分	横浜	2,581	1,300	13,294	6,612	3,791	2,147
	戸塚	984	510	5,492	2,821	1,705	932
	川崎	1,200	623	5,940	3,043	1,903	1,120
	横須賀	795	374	3,957	1,931	1,141	606
	平塚	771	377	4,446	2,305	1,233	792
	小田原	443	229	2,648	1,342	719	349
	藤沢	1,685	816	8,648	4,112	2,800	1,499
	相模原	1,468	657	7,556	3,643	2,114	1,203
	厚木	976	504	5,198	2,646	1,361	802
	松田	538	248	2,778	1,405	639	342
	横浜南	547	253	3,010	1,440	777	377
	川崎北	1,742	809	11,143	5,386	2,556	1,509
	港北	1,407	672	8,145	4,059	2,315	1,422
	大和	891	471	3,737	1,853	1,173	698
	プラザ横浜	970	414	3,438	1,473	2,533	1,349

(新規学卒を除き、パートタイムを含む)

4. 就職件数 (件)			5. 新規 求人数 (人)	6. 月間有効 求人数 (人)	7. 充足数 (人)
うち 男子	うち雇用保険 受給者				
6,028	3,150	1,414	33,752	95,740	5,217
5,725	2,984	1,352	35,573	101,800	4,999
5,557	2,830	1,317	36,729	105,503	4,812
5,261	2,623	1,264	39,370	113,990	4,607
4,797	2,425	1,209	38,162	111,982	4,184
4,510	2,370	1,246	39,376	116,671	4,018
3,987	2,055	1,083	32,538	112,856	3,469
3,769	1,950	965	41,617	111,630	3,287
4,597	2,222	1,110	40,766	113,404	3,838
5,769	2,757	1,292	35,896	115,206	5,073
4,965	2,540	1,126	36,585	109,614	4,278
4,651	2,362	1,127	36,552	106,079	4,054
4,681	2,337	1,183	35,555	106,092	4,054
4,719	2,380	1,239	38,487	108,050	4,041
3,908	2,065	1,018	36,493	107,857	3,455
4,333	2,191	1,172	34,242	107,078	3,815
4,580	2,340	1,309	40,970	109,970	3,944
4,103	2,053	1,155	36,985	110,646	3,662
▲ 9.0	▲ 13.4	▲ 7.3	▲ 6.1	▲ 5.2	▲ 8.9

521	275	160	10,252	31,142	851
273	121	96	1,961	5,495	156
379	212	106	3,823	10,216	340
223	103	38	1,073	3,383	172
239	118	63	1,451	4,851	185
150	71	51	856	2,622	135
399	185	116	2,623	8,446	306
371	191	92	3,228	8,770	321
220	112	65	2,171	7,708	240
150	76	37	802	2,509	134
153	75	38	745	2,186	134
344	179	102	2,468	7,095	240
284	146	106	4,563	12,866	296
188	99	35	969	3,357	152
209	90	50	0	0	0

### 3. 一般職業紹介状況全数

項目 年月	1. 新規求職申込件数 (件)		2. 月間有効求職者数 (人)		3. 紹介件数 (件)	
		うち 男子		うち 男子		うち 男子
26年度月平均	17,628	10,304	78,719	46,850	34,974	22,674
27年度月平均	16,457	9,571	73,248	43,396	32,263	20,419
28年度月平均	15,380	8,757	68,115	39,933	28,830	18,030
29年度月平均	14,390	8,011	64,362	36,851	24,558	15,014
30年度月平均	13,400	7,517	61,228	35,216	21,071	12,830
平成30年11月	11,679	6,739	59,986	34,574	20,358	12,943
12月	9,511	5,428	56,177	32,592	15,719	9,674
平成31年1月	14,528	8,138	57,020	33,005	20,227	11,920
2月	13,139	7,091	58,237	33,391	21,963	12,691
3月	13,550	7,569	60,461	34,630	22,671	13,711
4月	17,719	10,203	63,988	36,994	20,683	12,534
令和元年5月	13,392	7,500	63,675	36,905	19,253	11,377
6月	12,354	6,916	62,315	36,111	20,252	12,236
7月	13,851	7,875	62,291	35,945	20,710	12,450
8月	12,032	6,574	61,063	34,980	17,660	10,754
9月	12,360	6,928	60,621	34,642	18,203	11,036
10月	13,102	7,524	60,622	34,874	18,673	11,691
11月	11,105	6,326	58,383	33,841	17,491	11,109
前年同月比 (%)	▲ 4.9	▲ 6.1	▲ 2.7	▲ 2.1	▲ 14.1	▲ 14.2

安 定 所 別 11 月 分	横 浜	1,667	963	9,057	5,174	2,423	1,495
	戸 塚	642	395	3,493	2,143	1,041	650
	川 崎	794	465	4,106	2,440	1,342	868
	横須賀	480	271	2,324	1,357	654	407
	平 塚	506	289	2,786	1,712	835	619
	小田原	292	171	1,627	958	430	244
	藤 沢	1,122	637	5,468	3,055	1,615	994
	相模原	885	483	4,776	2,762	1,394	912
	厚 木	637	396	3,251	2,013	948	631
	松 田	351	188	1,751	1,046	435	270
	横浜南	323	178	1,753	1,003	467	247
	川崎北	1,189	651	7,617	4,259	1,778	1,164
	港 北	922	519	5,425	3,179	1,509	1,035
	大 和	564	360	2,410	1,463	793	537
プラザ横浜	731	360	2,539	1,277	1,827	1,036	

(新規学卒・パートタイムを除く)

4. 就職件数 (件)			5. 新規 求人数 (人)	6. 月間有効 求人数 (人)	7. 他県への 就職件数 (人)	8. 充足数 (人)	9. 他県から の充足数 (人)
うち 男子	うち雇用保険 受給者						
3,547	2,279	1,012	20,868	59,881	1,079	3,060	611
3,353	2,134	963	21,647	62,564	1,004	2,924	592
3,130	1,967	915	21,909	63,776	940	2,711	543
2,880	1,780	859	23,674	69,194	854	2,517	506
2,589	1,594	810	23,011	68,255	768	2,249	441
2,466	1,583	856	23,694	70,487	724	2,227	500
2,130	1,310	712	20,267	68,578	606	1,874	365
2,095	1,303	671	25,002	68,410	608	1,832	362
2,507	1,452	746	23,646	68,523	782	2,060	339
2,925	1,711	840	21,047	68,795	889	2,504	485
2,632	1,657	763	21,939	65,831	764	2,262	431
2,400	1,500	750	21,843	63,599	673	2,090	399
2,462	1,523	812	21,523	64,455	749	2,087	400
2,502	1,519	839	22,791	65,338	751	2,127	394
2,127	1,322	678	22,120	65,401	607	1,884	378
2,278	1,428	809	20,889	65,076	680	1,954	367
2,447	1,519	884	23,912	66,314	750	2,066	381
2,131	1,339	754	21,712	66,166	613	1,891	382
▲ 13.6	▲ 15.4	▲ 11.9	▲ 8.4	▲ 6.1	▲ 15.3	▲ 15.1	▲ 23.6

273	171	110	6,248	19,253	81	438	86
128	74	59	1,244	3,331	28	77	8
208	142	74	2,458	6,876	78	220	56
95	60	24	522	1,725	10	65	4
127	82	35	883	2,866	27	89	10
75	45	30	477	1,430	14	68	11
204	126	78	1,529	4,835	49	169	28
197	128	62	1,642	4,897	70	149	53
116	76	42	1,284	4,611	24	121	16
75	49	22	432	1,409	7	69	3
86	54	23	427	1,256	22	69	5
178	112	66	1,357	3,991	95	111	37
144	91	67	2,681	7,679	49	161	50
100	68	26	528	2,007	16	85	15
125	61	36	0	0	43	0	0

#### 4. 中高年齢者の職業紹介状況

項目 年月	新規求職申込件数(件)				月間有効求職者数(人)			
	55～59歳	60～64歳	65歳以上		55～59歳	60～64歳	65歳以上	
26年度月平均	6,750	1,232	1,186	727	32,007	6,230	6,140	2,763
27年度月平均	6,597	1,193	1,105	728	30,866	5,946	5,669	2,736
28年度月平均	6,510	1,197	1,057	764	30,002	5,829	5,326	2,802
29年度月平均	6,356	1,196	1,032	792	29,053	5,762	5,187	2,910
30年度月平均	6,242	1,177	1,023	821	28,825	5,791	5,135	3,046
平成30年11月	5,358	1,047	849	703	28,100	5,725	4,898	2,836
12月	4,529	912	745	486	26,524	5,526	4,623	2,629
平成31年1月	7,132	1,387	1,253	874	27,336	5,712	4,865	2,639
2月	6,205	1,177	1,088	790	27,961	5,766	5,049	2,769
3月	6,221	1,171	1,005	822	28,758	5,837	5,181	3,046
4月	9,191	1,895	1,682	1,569	31,304	6,416	5,717	3,756
令和元年5月	6,358	1,221	1,056	941	31,163	6,425	5,612	3,886
6月	5,862	1,149	993	760	30,654	6,356	5,589	3,764
7月	6,649	1,336	1,104	858	30,396	6,444	5,683	3,140
8月	5,513	1,054	946	650	29,564	6,295	5,540	2,879
9月	5,672	1,045	946	727	29,188	6,128	5,461	2,835
10月	6,386	1,355	1,059	823	29,457	6,296	5,478	2,853
11月	5,269	1,082	837	649	28,372	6,133	5,185	2,803
前年同月比(%)	▲ 1.7	3.3	▲ 1.4	▲ 7.7	1.0	7.1	5.9	▲ 1.2

安 定 所 別  11 月 分	横 浜	738	144	138	118	4,380	951	829	509
	戸 塚	300	65	44	39	1,771	376	307	193
	川 崎	374	90	49	36	1,922	433	335	139
	横須賀	217	50	33	23	1,124	233	223	113
	平 塚	241	53	37	28	1,283	249	219	133
	小田原	140	32	22	13	812	178	172	62
	藤 沢	526	96	97	74	2,705	550	477	285
	相模原	414	79	54	45	2,215	480	371	192
	厚 木	302	62	33	45	1,503	298	262	163
	松 田	147	33	14	11	782	169	138	48
	横浜南	171	30	29	25	906	193	173	102
	川崎北	560	112	96	69	3,596	817	708	327
	港 北	446	95	73	56	2,729	637	495	285
	大 和	274	59	44	34	1,152	230	211	113
	フラサ横浜	419	82	74	33	1,492	339	265	139

(注)1. 中高年齢者とは 45歳以上。

(パートタイムを除く)

	紹介件数 (件)			就職件数 (件)			就職率 (%)	
	55～59歳	60～64歳	65歳以上	55～59歳	60～64歳	65歳以上		
15,320	3,187	1,804	682	1,323	258	208	73	19.6
14,964	3,185	1,792	714	1,339	266	203	82	20.3
14,039	3,022	1,748	731	1,331	252	203	93	20.4
12,652	2,775	1,704	749	1,291	256	193	96	20.3
11,432	2,531	1,667	710	1,243	235	195	104	19.9
11,228	2,579	1,588	612	1,234	225	204	105	23.0
8,543	2,031	1,264	412	1,004	205	149	73	22.2
11,117	2,426	1,759	660	1,023	198	175	86	14.3
12,370	2,809	1,876	823	1,227	240	208	107	19.8
12,435	2,590	1,901	890	1,440	270	238	122	23.1
11,295	2,412	1,690	782	1,286	239	223	107	14.0
10,535	2,326	1,620	816	1,157	227	172	104	18.2
11,326	2,526	1,650	850	1,289	256	229	119	22.0
11,634	2,632	1,619	885	1,264	237	205	115	19.0
10,035	2,382	1,456	667	1,117	236	169	107	20.3
10,499	2,421	1,591	805	1,153	239	182	97	20.3
10,482	2,512	1,506	688	1,233	236	173	111	19.3
10,060	2,446	1,506	677	1,090	221	178	87	20.7
▲ 10.4	▲ 5.2	▲ 5.2	10.6	▲ 11.7	▲ 1.8	▲ 12.7	▲ 17.1	▲ 2.3P

1,359	269	234	101	126	20	19	13	17.1
570	145	73	25	73	20	6	4	24.3
712	168	92	44	104	21	18	7	27.8
388	88	79	19	54	12	11	1	24.9
520	82	75	33	67	13	8	12	27.8
214	41	48	13	35	6	10	1	25.0
906	222	155	45	95	21	14	3	18.1
804	240	83	42	109	30	10	6	26.3
500	85	66	47	60	11	13	4	19.9
222	54	24	8	35	8	9	2	23.8
249	49	25	11	56	8	6	8	32.7
1,022	279	163	75	89	14	25	8	15.9
959	307	150	65	69	15	7	3	15.5
465	127	53	51	47	9	10	6	17.2
1,170	290	186	98	71	13	12	9	16.9

(注)2.「就職率」の前年同月比は前年同月差である。(Pはポイントの略)

## 5. パートタイム職業紹介状況

項目 年月	新規求職申込件数		月間有効求職者数		新規	月間有効	就職件数	
	(件)	うち 男子	(人)	うち 男子	求人数 (人)	求人数 (人)	(件)	うち 男子
26年度月平均	7,720	2,247	33,240	9,873	12,884	35,860	2,481	871
27年度月平均	7,389	2,205	32,480	9,877	13,926	39,236	2,372	850
28年度月平均	7,198	2,175	31,385	9,775	14,820	41,727	2,427	863
29年度月平均	7,291	2,243	32,113	10,138	15,696	44,797	2,382	843
30年度月平均	7,036	2,313	32,070	10,638	15,151	43,727	2,208	831
平成30年11月	6,088	1,967	31,358	10,266	15,682	46,184	2,044	787
12月	4,512	1,581	29,104	9,801	12,271	44,278	1,857	745
平成31年1月	7,085	2,339	28,758	9,594	16,615	43,220	1,674	647
2月	6,909	2,179	29,579	9,916	17,120	44,881	2,090	770
3月	6,983	2,377	30,967	10,475	14,849	46,411	2,844	1,046
4月	10,412	3,892	34,085	11,927	14,646	43,783	2,333	883
令和元年5月	8,396	2,780	35,437	12,446	14,709	42,480	2,251	862
6月	6,833	2,141	35,084	12,153	14,032	41,637	2,219	814
7月	7,170	2,373	33,648	11,136	15,696	42,712	2,217	861
8月	6,106	1,959	31,951	10,360	14,373	42,456	1,781	743
9月	6,797	2,089	31,998	10,235	13,353	42,002	2,055	763
10月	7,053	2,358	32,005	10,389	17,058	43,656	2,133	821
11月	5,893	1,931	31,047	10,230	15,273	44,480	1,972	714
前年同月比 (%)	▲ 3.2	▲ 1.8	▲ 1.0	▲ 0.4	▲ 2.6	▲ 3.7	▲ 3.5	▲ 9.3

安定所別 11月分	横浜	914	337	4,237	1,438	4,004	11,889	248	104
	戸塚	342	115	1,999	678	717	2,164	145	47
	川崎	406	158	1,834	603	1,365	3,340	171	70
	横須賀	315	103	1,633	574	551	1,658	128	43
	平塚	265	88	1,660	593	568	1,985	112	36
	小田原	151	58	1,021	384	379	1,192	75	26
	藤沢	563	179	3,180	1,057	1,094	3,611	195	59
	相模原	583	174	2,780	881	1,586	3,873	174	63
	厚木	339	108	1,947	633	887	3,097	104	36
	松田	187	60	1,027	359	370	1,100	75	27
	横浜南	224	75	1,257	437	318	930	67	21
	川崎北	553	158	3,526	1,127	1,111	3,104	166	67
	港北	485	153	2,720	880	1,882	5,187	140	55
	大和	327	111	1,327	390	441	1,350	88	31
	プラザ横浜	239	54	899	196	0	0	84	29



6. 産業別／規模別新規求人状況

令和元年 11月

(単位:人、%)

規 模	項 目	一 般 (パートタイムを除く)			パートタイム			全 数 (一般+パート)		
		今 月	前年同月	前年同月比	今 月	前年同月	前年同月比	今 月	前年同月	前年同月比
A, B	農, 林, 漁業 (01~04)	24	51	▲ 52.9	25	57	▲ 56.1	49	108	▲ 54.6
C	鉱業, 採石業, 砂利採取業 (05)	2	5	▲ 60.0	0	0	—	2	5	▲ 60.0
D	建設業 (06~08)	2,902	3,039	▲ 4.5	240	197	21.8	3,142	3,236	▲ 2.9
	06 総合工事業	1,437	1,500	▲ 4.2	124	95	30.5	1,561	1,595	▲ 2.1
E	製造業 (09~32)	1,691	2,002	▲ 15.5	642	882	▲ 27.2	2,333	2,884	▲ 19.1
	09 食料品製造業	224	205	9.3	283	261	8.4	507	466	8.8
	10 飲料・たばこ・飼料製造業	1	10	▲ 90.0	18	3	500.0	19	13	46.2
	11 繊維工業	11	11	0.0	4	5	▲ 20.0	15	16	▲ 6.3
	12 木材・木製品製造業(家具を除く)	9	7	28.6	20	2	900.0	29	9	222.2
	13 家具・装備品製造業	3	7	▲ 57.1	4	4	0.0	7	11	▲ 36.4
	14 パルプ・紙・紙加工品製造業	46	43	7.0	12	23	▲ 47.8	58	66	▲ 12.1
	15 印刷・同関連業	25	33	▲ 24.2	14	17	▲ 17.6	39	50	▲ 22.0
	16 化学工業	51	98	▲ 48.0	20	199	▲ 89.9	71	297	▲ 76.1
	17 石油製品・石炭製品製造業	13	11	18.2	0	0	—	13	11	18.2
	18 プラスチック製品製造業(別掲を除く)	36	45	▲ 20.0	13	18	▲ 27.8	49	63	▲ 22.2
	19 ゴム製品製造業	13	34	▲ 61.8	7	8	▲ 12.5	20	42	▲ 52.4
	21 窯業・土石製品製造業	45	27	66.7	5	9	▲ 44.4	50	36	38.9
	22 鉄鋼業	21	21	0.0	6	2	200.0	27	23	17.4
	23 非鉄金属製造業	10	18	▲ 44.4	3	1	200.0	13	19	▲ 31.6
	24 金属製品製造業	188	271	▲ 30.6	30	49	▲ 38.8	218	320	▲ 31.9
	25 はん用機械器具製造業	200	204	▲ 2.0	36	21	71.4	236	225	4.9
	26 生産用機械器具製造業	124	110	12.7	9	19	▲ 52.6	133	129	3.1
	27 業務用機械器具製造業	59	93	▲ 36.6	30	37	▲ 18.9	89	130	▲ 31.5
	28 電子部品・デバイス・電子回路製造業	51	41	24.4	14	25	▲ 44.0	65	66	▲ 1.5
	29 電気機械器具製造業	189	210	▲ 10.0	41	87	▲ 52.9	230	297	▲ 22.6
	(293,294,301 民生用電気機器等)	99	95	4.2	32	26	23.1	131	121	8.3
	(296,297,302,303,28 電子機器等)	111	99	12.1	26	87	▲ 70.1	137	186	▲ 26.3
	30 情報通信機械器具製造業	105	88	19.3	23	25	▲ 8.0	128	113	13.3
	31 輸送用機械器具製造業	233	376	▲ 38.0	40	45	▲ 11.1	273	421	▲ 35.2
	(311 自動車・同附属品製造業)	150	285	▲ 47.4	38	42	▲ 9.5	188	327	▲ 42.5
	(273,274,275,323 精密機械器具等)	46	84	▲ 45.2	19	35	▲ 45.7	65	119	▲ 45.4
	20.32 その他の製造業	34	39	▲ 12.8	10	22	▲ 54.5	44	61	▲ 27.9
F	電気・ガス・熱供給・水道業 (33~36)	27	39	▲ 30.8	5	1	400.0	32	40	▲ 20.0
G	情報通信業 (37~41)	1,736	1,604	8.2	100	111	▲ 9.9	1,836	1,715	7.1
	39 情報サービス業	1,692	1,527	10.8	69	101	▲ 31.7	1,761	1,628	8.2
H	運輸業, 郵便業 (42~49)	1,485	1,706	▲ 13.0	546	734	▲ 25.6	2,031	2,440	▲ 16.8
I	卸売業, 小売業 (50~61)	1,802	1,782	1.1	1,378	2,073	▲ 33.5	3,180	3,855	▲ 17.5
	50~55 卸売業	675	485	39.2	233	266	▲ 12.4	908	751	20.9
	56~61 小売業	1,127	1,297	▲ 13.1	1,145	1,807	▲ 36.6	2,272	3,104	▲ 26.8
	56 各種商品小売業	211	242	▲ 12.8	337	604	▲ 44.2	548	846	▲ 35.2
J	金融業, 保険業 (62~67)	94	191	▲ 50.8	32	41	▲ 22.0	126	232	▲ 45.7
K	不動産業, 物品賃貸業 (68~70)	483	436	10.8	259	297	▲ 12.8	742	733	1.2
L	学術研究, 専門・技術サービス業 (71~74)	775	888	▲ 12.7	285	360	▲ 20.8	1,060	1,248	▲ 15.1
M	宿泊業, 飲食サービス業 (75~77)	577	1,645	▲ 64.9	922	785	17.5	1,499	2,430	▲ 38.3
	76 飲食店	359	1,477	▲ 75.7	650	630	3.2	1,009	2,107	▲ 52.1
N	生活関連サービス業, 娯楽業 (78~80)	616	760	▲ 18.9	1,007	930	8.3	1,623	1,690	▲ 4.0
O	教育, 学習支援業 (81,82)	233	266	▲ 12.4	863	379	127.7	1,096	645	69.9
P	医療, 福祉 (83~85)	5,388	5,301	1.6	5,880	5,849	0.5	11,268	11,150	1.1
	83 医療業	1,607	1,566	2.6	1,283	1,202	6.7	2,890	2,768	4.4
	85 社会保険・社会福祉・介護事業	3,780	3,729	1.4	4,595	4,643	▲ 1.0	8,375	8,372	0.0
Q	複合サービス事業 (86,87)	20	34	▲ 41.2	215	215	0.0	235	249	▲ 5.6
R	サービス業(他に分類されないもの)(88~96)	3,798	3,851	▲ 1.4	2,388	2,506	▲ 4.7	6,186	6,357	▲ 2.7
	91 職業紹介・労働者派遣業	1,344	1,403	▲ 4.2	201	360	▲ 44.2	1,545	1,763	▲ 12.4
	92 その他の事業サービス業	1,964	1,995	▲ 1.6	1,995	1,881	6.1	3,959	3,876	2.1
S, T	公務(他に分類されるものを除く)・その他(97,98)	59	94	▲ 37.2	486	265	83.4	545	359	51.8
	合 計	21,712	23,694	▲ 8.4	15,273	15,682	▲ 2.6	36,985	39,376	▲ 6.1
	29人以下	14,096	15,653	▲ 9.9	9,541	9,909	▲ 3.7	23,637	25,562	▲ 7.5
	30~99人	4,641	4,770	▲ 2.7	3,672	3,353	9.5	8,313	8,123	2.3
	100~299人	2,012	2,297	▲ 12.4	1,309	1,362	▲ 3.9	3,321	3,659	▲ 9.2
	300~499人	459	468	▲ 1.9	170	246	▲ 30.9	629	714	▲ 11.9
	500~999人	295	260	13.5	306	306	0.0	601	566	6.2
	1,000人以上	209	246	▲ 15.0	275	506	▲ 45.7	484	752	▲ 35.6

(注) 産業分類は、平成25年10月改定の「日本標準産業分類」に基づく。

# 7. 年齢別常用職業紹介状況（パートタイム含む）

（単位：人、％）

区分	項目	常用（全数）												うち 常用的パートタイム						求人倍率	新就職規率		
		月間有効求職者数			就職件数			月間有効求職者数			就職件数			月間有効求職者数			就職件数						
		月間有効求職者数		前年比	就職件数		前年比	月間有効求職者数		前年比	就職件数		前年比	月間有効求職者数		前年比	就職件数		前年比				
		うち新規	うち保険受給者		前年比	うち保険受給者		前年比	うち新規		うち保険受給者	前年比		うち保険受給者	前年比		うち新規	うち保険受給者				前年比	うち保険受給者
前年比	前年比	前年比	前年比	前年比	前年比	前年比	前年比	前年比	前年比	前年比	前年比	前年比	前年比	前年比	前年比	前年比	前年比						
11月	19才以下	1,141	1.3	224	▲1.2	31	11.6	57	3.8	▲38.5	1	▲38.5	205	8.9	40	▲0.8	4	7.1	17	3.1	0	-	42.1
	20～24才	5,754	▲4.7	1,305	▲9.0	1,724	4.1	238	▲15.9	53	▲3.4	889	1.5	157	▲3.7	230	3.3	48	▲13.3	8	▲5.1	30.7	
	25～29才	9,259	▲7.0	2,008	▲9.9	4,624	▲2.8	351	▲16.5	120	▲10.7	1,955	0.0	365	▲6.6	948	1.0	78	▲15.6	24	▲8.4	21.5	
	30～34才	8,972	▲6.2	1,872	▲8.5	4,497	▲5.3	331	▲16.5	105	▲8.1	2,553	▲5.0	484	▲8.9	1,247	▲6.5	102	▲15.2	27	▲6.6	21.1	
	35～39才	8,801	▲9.3	1,849	▲12.6	4,157	▲6.5	376	▲16.2	104	▲9.4	2,730	▲7.1	551	▲12.2	1,173	▲2.8	135	▲17.4	27	▲5.2	24.6	
	40～44才	9,803	▲9.1	2,111	▲14.3	4,236	▲2.7	502	▲16.1	135	▲5.1	3,006	▲7.4	626	▲16.2	1,040	1.7	191	▲18.2	32	▲3.0	30.5	
	45～49才	11,318	▲3.3	2,436	▲6.4	4,850	1.5	602	▲8.6	162	▲1.6	3,375	▲5.1	693	▲12.6	1,118	▲0.4	236	▲13.3	43	▲4.4	34.1	
	50～54才	10,005	▲0.4	2,098	▲3.1	4,591	2.9	510	▲3.9	143	▲2.8	3,131	2.9	628	▲2.9	1,241	5.8	206	▲3.3	43	7.6	32.8	
	55～59才	8,657	0.5	1,735	▲1.8	4,483	4.5	408	▲7.3	129	1.3	2,874	0.3	560	▲2.3	1,366	1.6	191	▲6.0	48	5.6	34.1	
	60～64才	9,379	▲0.4	1,830	▲1.5	5,368	▲0.1	450	1.5	142	3.9	4,259	0.5	811	▲2.2	2,422	2.6	273	1.6	77	8.0	33.6	
	65才以上	8,973	8.9	2,593	9.8	1,238	0.4	512	10.4	18	3.3	6,230	10.4	1,865	11.6	801	▲0.8	416	10.3	15	6.6	22.3	
計	99,663	▲2.1	20,062	▲5.7	39,800	▲0.8	4,336	▲8.5	1,112	▲3.7	31,208	▲0.1	6,778	▲3.3	11,589	0.5	1,893	▲6.1	343	0.9	1.16	27.9	
45才以上	48,331	0.6	10,692	▲0.6	20,530	2.0	2,481	▲2.2	594	0.2	19,869	2.7	4,556	1.0	6,947	2.1	1,321	▲0.9	225	4.7	29.0		
55才以上	27,008	2.8	6,158	2.9	11,089	1.8	1,369	1.7	289	2.7	13,364	4.8	3,235	5.3	4,589	1.7	879	3.7	139	7.0	27.2		
19才以下	1,170	▲3.1	201	0.0	53	26.2	27	▲30.8	4	300.0	220	7.8	32	3.2	11	120.0	8	0.0	1	-	25.0		
20～24才	5,439	▲1.8	1,038	▲11.7	1,849	8.4	200	▲9.1	42	▲20.8	857	▲3.5	115	▲25.3	220	▲3.5	50	13.6	7	▲12.5	43.5		
25～29才	8,847	▲3.0	1,602	▲9.3	4,606	▲0.6	265	▲11.1	111	▲3.5	1,813	▲7.1	276	▲13.8	838	▲8.3	70	2.9	25	38.9	25.4		
30～34才	8,444	▲4.4	1,599	▲4.8	4,488	▲1.8	277	▲8.3	95	▲5.9	2,470	▲3.7	419	▲3.7	1,197	▲4.9	83	▲15.3	18	▲33.3	19.8		
35～39才	7,948	▲8.7	1,485	▲5.5	3,926	▲7.4	303	▲17.9	97	▲18.5	2,547	▲5.9	440	▲6.8	1,056	▲11.5	102	▲18.4	22	▲18.5	23.2		
40～44才	8,713	▲10.4	1,641	▲12.2	3,928	▲9.6	384	▲17.9	111	▲27.0	2,688	▲10.0	454	▲15.6	946	▲12.2	146	▲14.6	31	▲8.8	32.2		
45～49才	10,692	▲4.5	2,034	▲2.0	4,961	1.8	513	▲13.1	149	▲10.8	3,258	▲2.9	606	1.3	1,183	8.5	200	▲10.3	44	0.0	33.0		
50～54才	9,896	0.9	1,825	▲0.1	4,924	5.9	454	▲5.8	133	▲8.9	3,110	2.1	561	2.0	1,294	2.5	185	5.7	35	▲10.3	33.0		
55～59才	9,150	6.2	1,590	0.5	5,086	13.5	380	▲4.8	140	▲0.7	3,023	4.4	509	▲5.4	1,473	2.9	173	▲10.4	46	▲22.0	34.0		
60～64才	9,441	3.8	1,546	▲1.9	5,625	7.0	394	▲4.6	163	20.7	4,283	1.6	715	▲1.9	2,471	1.4	239	3.9	91	56.9	33.4		
65才以上	8,769	3.8	2,210	1.7	1,391	13.6	499	▲0.2	18	▲18.2	6,190	5.9	1,618	5.4	894	16.1	419	4.2	15	▲6.3	25.9		
計	99,686	▲3.4	16,771	▲4.2	40,837	2.0	3,696	▲9.4	1,063	▲7.7	30,459	▲0.7	5,745	▲2.6	11,583	▲0.7	1,675	▲3.6	335	1.5	1.25	29.2	
45才以上	47,948	1.7	9,205	▲0.3	21,987	7.3	2,240	▲6.0	603	▲1.3	19,864	2.6	4,009	1.5	7,315	4.6	1,216	▲0.6	231	6.9	30.3		
55才以上	27,360	4.6	5,346	0.3	12,102	10.4	1,273	▲3.0	321	7.7	13,496	4.2	2,842	1.4	4,838	4.3	831	0.7	152	14.3	29.2		

(注) 1. 保険受給者は雇用保険受給者。  
 2. 雇用対策法第10条により求人募集及び採用について年齢制限を行っているため、「月間有効求職者数」の年齢別内訳は非表示とさせていただきます。  
 3. 「前年比」については、「当月分」は前年同月比で、「30年度月平均」は前年度比（30年度計／29年度計）で表示しております。

8. 一般職業紹介状況全数（新規学卒を除き、パートタイムを含む）「諸比率」

年月	項目	比率					
		新規求人 倍率(倍)	有効求人 倍率(倍)	就職率 (%)		充足率 (%)	
				新規	※雇用保険 受給者	新規	県外依存率
26年度月平均		1.33	0.86	23.8	18.5	15.5	20.0
27年度月平均		1.49	0.96	24.0	18.4	14.1	20.3
28年度月平均		1.63	1.06	24.6	19.2	13.1	20.0
29年度月平均		1.82	1.18	24.3	19.3	11.7	20.1
30年度月平均		1.87	1.20	23.5	18.6	11.0	19.6
平成30年11月		1.92	1.21	25.4	22.2	10.2	22.5
12月		1.82	1.22	28.4	25.0	10.7	19.5
平成31年1月		1.87	1.20	17.4	14.0	7.9	19.8
2月		1.98	1.19	22.9	19.3	9.4	16.5
3月		1.89	1.22	28.1	23.5	14.1	19.4
4月		1.81	1.20	17.6	10.5	11.7	19.1
令和元年5月		1.90	1.19	21.3	13.6	11.1	19.1
6月		1.84	1.19	24.4	19.4	11.4	19.2
7月		1.73	1.17	22.4	17.6	10.5	18.5
8月		1.89	1.18	21.5	17.3	9.5	20.1
9月		1.72	1.16	22.6	20.1	11.1	18.8
10月		1.88	1.16	22.7	18.3	9.6	18.4
11月		1.85	1.18	24.1	20.8	9.9	20.2
安定所別 11月分	横浜	3.97	2.34	20.2	18.3	8.3	19.6
	戸塚	1.99	1.00	27.7	28.0	8.0	10.4
	川崎	3.19	1.72	31.6	27.0	8.9	25.5
	横須賀	1.35	0.85	28.1	17.4	16.0	6.2
	平塚	1.88	1.09	31.0	25.7	12.7	11.2
	小田原	1.93	0.99	33.9	33.8	15.8	16.2
	藤沢	1.56	0.98	23.7	21.5	11.7	16.6
	相模原	2.20	1.16	25.3	17.0	9.9	35.6
	厚木	2.22	1.48	22.5	18.6	11.1	13.2
	松田	1.49	0.90	27.9	22.7	16.7	4.3
	横浜南	1.36	0.73	28.0	19.6	18.0	7.2
	川崎北	1.42	0.64	19.7	15.0	9.7	33.3
	港北	3.24	1.58	20.2	17.0	6.5	31.1
	大和	1.09	0.90	21.1	15.2	15.7	17.6
プラザ横浜	0.00	0.00	21.5	—	—	—	

(注) 1. 局の月次の新規求人倍率及び有効求人倍率は季節調整値。  
 (年度、安定所別の新規求人倍率及び有効求人倍率は実数値)  
 季節調整法はセンサス局法Ⅱ(X-12-ARIMA)による。  
 なお、平成30年12月以前の数値は新季節指数により改訂されている。

2. 県外依存率は、パートタイムを除く。
3. ※欄は受給資格決定件数に対する割合。

### 9. ふるさとハローワーク取扱 職業紹介状況

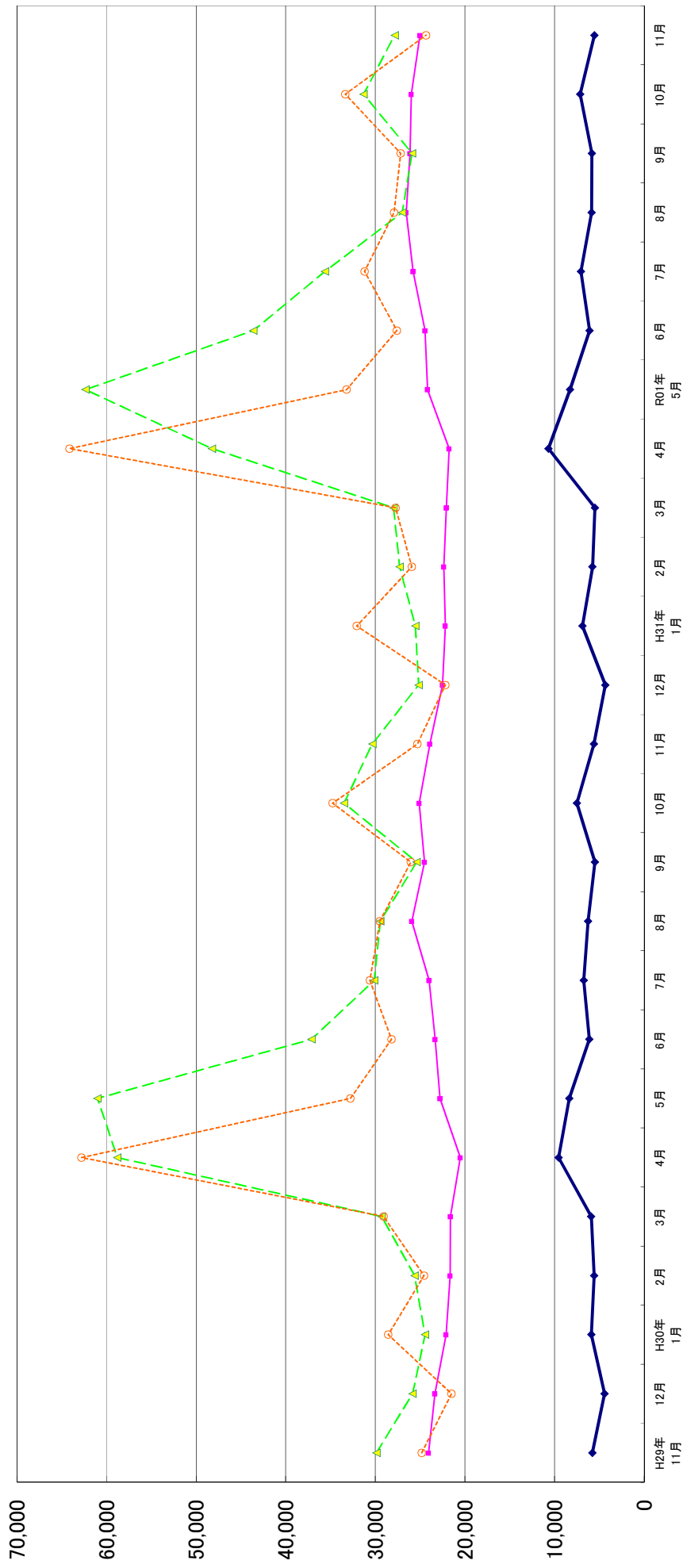
項目		新規求職申込件数	紹介件数	就職件数
年月		(件)	(件)	(件)
26年度月平均		417	1,460	229
27年度月平均		374	1,298	213
28年度月平均		375	1,221	213
29年度月平均		373	1,086	201
30年度月平均		333	911	182
元年度累計		2,653	6,659	1,429
前月		335	848	177
令和元年 11月		273	678	158
地域別	伊勢原	77	182	48
	茅ヶ崎	85	294	60
	秦野	111	202	50



(単位:人)

### 11. 雇用保険の推移

神奈川県労働局



—◆— 受給資格決定件数   
 —■— 受給者実人員   
 -▲- 資格取得者数   
 -○- 資格喪失者数

	H29年 11月	H30年 12月	H30年 1月	2月	3月	4月	5月	6月	7月	8月	9月	10月	11月	H31年 1月	2月	3月	4月	R01年 5月	6月	7月	8月	9月	10月	11月
受給資格決定件数	5,793	4,411	5,891	5,570	5,908	9,551	8,359	6,114	6,747	6,267	5,507	7,505	5,602	4,327	6,874	5,766	5,504	10,689	6,083	7,047	5,871	5,839	7,134	5,547
受給者実人員	24,055	23,348	22,106	21,645	21,610	20,519	22,778	23,310	23,994	25,918	24,523	25,103	23,931	22,513	22,198	22,349	21,777	24,185	24,451	25,796	26,543	26,115	25,980	25,023
資格取得者数	29,879	25,848	24,463	25,606	29,308	58,801	61,008	37,123	30,126	29,452	25,383	33,494	30,337	25,178	25,522	27,285	48,246	62,348	43,607	35,619	27,002	25,901	31,323	27,843
資格喪失者数	24,836	21,501	28,573	24,560	29,068	62,808	32,789	28,192	30,617	29,489	26,052	34,763	25,306	22,188	25,942	27,736	64,135	33,213	27,612	31,192	27,925	27,171	33,359	24,334