

1. 一般職業紹介状況（新規学卒者を除き、パートタイムを含む）主要項目

項目	年月	令和元年 10月	前年同月	前年同月比、差 (%、ポイント)	前月	前月比、差 (%、ポイント)
全 数	1 新規求職申込件数(件)	20,155	22,344	▲ 9.8	—	—
	2 月間有効求職者数(人)	92,627	94,358	▲ 1.8	—	—
	3 新規求人数(人)	40,970	44,068	▲ 7.0	—	—
	4 月間有効求人数(人)	109,970	114,953	▲ 4.3	—	—
	5 紹介件数(件)	28,387	32,923	▲ 13.8	—	—
	6 就職件数(件)	4,580	4,981	▲ 8.1	—	—
	7 充足数(人)	3,944	4,338	▲ 9.1	—	—
	8 新規求人倍率(3/1)(倍)	2.03	1.97	0.06	—	—
	季節調整値(倍)	1.88	—	—	1.72	0.16
	9 有効求人倍率(4/2)(倍)	1.19	1.22	▲ 0.03	—	—
	季節調整値(倍)	1.16	—	—	1.16	0.00
	10 紹介率 (5/2×100)(%)	30.6	34.9	▲ 4.3	—	—
11 就職率 (6/1×100)(%)	22.7	22.3	0.4	—	—	
12 充足率 (7/3×100)(%)	9.6	9.8	▲ 0.2	—	—	

(注) 1. 季節調整法はセンサス局法Ⅱ(X-12-ARIMA)による。

なお、平成30年12月以前の季節調整値は、平成31年1月分公表時に新季節指数により改訂されている。

2. ▲は減少

2. 一般職業紹介状況全数

項目 年月	1. 新規求職申込件数 (件)		2. 月間有効求職者数 (人)		3. 紹介件数 (件)	
		うち 男子		うち 男子		うち 男子
26年度月平均	25,347	12,552	111,959	56,723	47,994	27,896
27年度月平均	23,846	11,775	105,728	53,272	44,475	25,266
28年度月平均	22,578	10,932	99,500	49,708	40,541	22,664
29年度月平均	21,680	10,254	96,475	46,989	35,893	19,409
30年度月平均	20,437	9,830	93,298	45,853	31,202	16,989
平成30年10月	22,344	10,769	94,358	46,060	32,923	18,115
11月	17,767	8,706	91,344	44,840	29,843	17,155
12月	14,023	7,009	85,281	42,393	22,687	12,715
平成31年 1月	21,613	10,477	85,778	42,599	29,452	15,738
2月	20,048	9,270	87,816	43,307	34,212	17,632
3月	20,533	9,946	91,428	45,105	34,463	18,759
4月	28,131	14,095	98,073	48,921	31,370	16,895
令和元年 5月	21,788	10,280	99,112	49,351	29,427	15,365
6月	19,187	9,057	97,399	48,264	30,700	16,562
7月	21,021	10,248	95,939	47,081	30,932	16,790
8月	18,138	8,533	93,014	45,340	26,112	14,125
9月	19,157	9,017	92,619	44,877	27,731	14,686
10月	20,155	9,882	92,627	45,263	28,387	15,688
前年同月比 (%)	▲ 9.8	▲ 8.2	▲ 1.8	▲ 1.7	▲ 13.8	▲ 13.4

安定所別 10月分	横浜	3,065	1,543	13,921	6,808	3,605	1,899
	戸塚	1,193	636	5,672	2,882	1,731	951
	川崎	1,385	738	6,227	3,135	2,005	1,150
	横須賀	966	472	4,114	1,998	1,272	674
	平塚	968	468	4,577	2,396	1,480	897
	小田原	561	291	2,724	1,357	854	473
	藤沢	1,997	916	8,899	4,123	2,681	1,258
	相模原	1,670	778	7,775	3,781	2,615	1,560
	厚木	1,116	560	5,347	2,722	1,466	850
	松田	650	326	2,871	1,489	807	446
	横浜南	692	347	3,090	1,488	883	466
	川崎北	2,093	956	11,530	5,493	2,816	1,636
	港北	1,727	887	8,476	4,200	2,344	1,355
	大和	1,000	497	3,852	1,881	1,252	747
	プラザ横浜	1,072	467	3,552	1,510	2,576	1,326

(新規学卒を除き、パートタイムを含む)

	4. 就職件数 (件)		5. 新規 求人数 (人)	6. 月間有効 求人数 (人)	7. 充足数 (人)	
	うち 男子	うち雇用保険 受給者				
	6,028	3,150	1,414	33,752	95,740	5,217
	5,725	2,984	1,352	35,573	101,800	4,999
	5,557	2,830	1,317	36,729	105,503	4,812
	5,261	2,623	1,264	39,370	113,990	4,607
	4,797	2,425	1,209	38,162	111,982	4,184
	4,981	2,570	1,321	44,068	114,953	4,338
	4,510	2,370	1,246	39,376	116,671	4,018
	3,987	2,055	1,083	32,538	112,856	3,469
	3,769	1,950	965	41,617	111,630	3,287
	4,597	2,222	1,110	40,766	113,404	3,838
	5,769	2,757	1,292	35,896	115,206	5,073
	4,965	2,540	1,126	36,585	109,614	4,278
	4,651	2,362	1,127	36,552	106,079	4,054
	4,681	2,337	1,183	35,555	106,092	4,054
	4,719	2,380	1,239	38,487	108,050	4,041
	3,908	2,065	1,018	36,493	107,857	3,455
	4,333	2,191	1,172	34,242	107,078	3,815
	4,580	2,340	1,309	40,970	109,970	3,944
	▲ 8.1	▲ 8.9	▲ 0.9	▲ 7.0	▲ 4.3	▲ 9.1

555	283	176	11,172	31,109	883
259	131	81	2,121	5,519	168
378	198	108	3,186	9,465	377
308	166	75	1,460	3,469	210
259	144	58	1,622	4,781	215
166	79	51	842	2,634	148
457	213	120	3,274	8,649	327
436	231	131	3,155	8,468	368
261	138	80	3,668	7,899	265
163	92	39	977	2,525	115
160	83	44	821	2,232	153
371	168	116	2,646	6,940	221
331	185	120	4,770	12,606	332
220	133	55	1,256	3,674	162
256	96	55	0	0	0

3. 一般職業紹介状況全数

項目 年月	1. 新規求職申込件数 (件)		2. 月間有効求職者数 (人)		3. 紹介件数 (件)	
		うち 男子		うち 男子		うち 男子
26年度月平均	17,628	10,304	78,719	46,850	34,974	22,674
27年度月平均	16,457	9,571	73,248	43,396	32,263	20,419
28年度月平均	15,380	8,757	68,115	39,933	28,830	18,030
29年度月平均	14,390	8,011	64,362	36,851	24,558	15,014
30年度月平均	13,400	7,517	61,228	35,216	21,071	12,830
平成30年10月	14,677	8,207	62,042	35,633	21,993	13,552
11月	11,679	6,739	59,986	34,574	20,358	12,943
12月	9,511	5,428	56,177	32,592	15,719	9,674
平成31年1月	14,528	8,138	57,020	33,005	20,227	11,920
2月	13,139	7,091	58,237	33,391	21,963	12,691
3月	13,550	7,569	60,461	34,630	22,671	13,711
4月	17,719	10,203	63,988	36,994	20,683	12,534
令和元年5月	13,392	7,500	63,675	36,905	19,253	11,377
6月	12,354	6,916	62,315	36,111	20,252	12,236
7月	13,851	7,875	62,291	35,945	20,710	12,450
8月	12,032	6,574	61,063	34,980	17,660	10,754
9月	12,360	6,928	60,621	34,642	18,203	11,036
10月	13,102	7,524	60,622	34,874	18,673	11,691
前年同月比 (%)	▲ 10.7	▲ 8.3	▲ 2.3	▲ 2.1	▲ 15.1	▲ 13.7

安 定 所 別 10 月 分	横 浜	2,032	1,168	9,488	5,347	2,356	1,327
	戸 塚	750	481	3,626	2,206	1,088	680
	川 崎	938	575	4,305	2,534	1,372	882
	横須賀	562	320	2,383	1,377	765	464
	平 塚	601	358	2,902	1,809	964	696
	小田原	341	206	1,669	973	503	307
	藤 沢	1,286	702	5,587	3,066	1,628	880
	相模原	1,082	589	4,988	2,904	1,724	1,195
	厚 木	680	413	3,348	2,058	948	618
	松 田	402	249	1,814	1,107	494	317
	横浜南	397	231	1,820	1,046	583	352
	川崎北	1,434	778	7,919	4,372	1,990	1,300
	港 北	1,193	686	5,661	3,289	1,559	1,026
	大 和	622	367	2,503	1,479	825	571
プラザ横浜	782	401	2,609	1,307	1,874	1,076	

(新規学卒・パートタイムを除く)

4. 就職件数 (件)			5. 新規 求人数 (人)	6. 月間有効 求人数 (人)	7. 他県への 就職件数 (人)	8. 充足数 (人)	9. 他県から の充足数 (人)
うち 男子	うち雇用保険 受給者						
3,547	2,279	1,012	20,868	59,881	1,079	3,060	611
3,353	2,134	963	21,647	62,564	1,004	2,924	592
3,130	1,967	915	21,909	63,776	940	2,711	543
2,880	1,780	859	23,674	69,194	854	2,517	506
2,589	1,594	810	23,011	68,255	768	2,249	441
2,685	1,702	901	25,643	69,551	765	2,334	416
2,466	1,583	856	23,694	70,487	724	2,227	500
2,130	1,310	712	20,267	68,578	606	1,874	365
2,095	1,303	671	25,002	68,410	608	1,832	362
2,507	1,452	746	23,646	68,523	782	2,060	339
2,925	1,711	840	21,047	68,795	889	2,504	485
2,632	1,657	763	21,939	65,831	764	2,262	431
2,400	1,500	750	21,843	63,599	673	2,090	399
2,462	1,523	812	21,523	64,455	749	2,087	400
2,502	1,519	839	22,791	65,338	751	2,127	394
2,127	1,322	678	22,120	65,401	607	1,884	378
2,278	1,428	809	20,889	65,076	680	1,954	367
2,447	1,519	884	23,912	66,314	750	2,066	381
▲ 8.9	▲ 10.8	▲ 1.9	▲ 6.8	▲ 4.7	▲ 2.0	▲ 11.5	▲ 8.4

283	171	118	6,657	19,292	95	423	90
136	82	55	1,262	3,364	38	91	6
218	135	78	2,163	6,590	83	239	53
146	99	45	755	1,803	29	83	4
149	105	41	913	2,765	31	105	6
95	53	36	460	1,449	23	91	9
231	132	79	1,706	4,945	54	160	24
248	151	87	1,746	4,919	89	189	52
145	90	50	2,139	4,762	28	153	19
96	68	28	568	1,414	13	64	7
79	53	31	424	1,271	19	77	4
189	108	80	1,476	3,965	111	117	47
173	117	79	2,901	7,613	58	183	46
133	93	41	742	2,162	23	91	14
126	62	36	0	0	56	0	0

4. 中高年齢者の職業紹介状況

項目 年月	新規求職申込件数(件)				月間有効求職者数(人)			
	55～59歳	60～64歳	65歳以上		55～59歳	60～64歳	65歳以上	
26年度月平均	6,750	1,232	1,186	727	32,007	6,230	6,140	2,763
27年度月平均	6,597	1,193	1,105	728	30,866	5,946	5,669	2,736
28年度月平均	6,510	1,197	1,057	764	30,002	5,829	5,326	2,802
29年度月平均	6,356	1,196	1,032	792	29,053	5,762	5,187	2,910
30年度月平均	6,242	1,177	1,023	821	28,825	5,791	5,135	3,046
平成30年10月	6,798	1,240	1,091	891	29,160	5,839	5,237	2,871
11月	5,358	1,047	849	703	28,100	5,725	4,898	2,836
12月	4,529	912	745	486	26,524	5,526	4,623	2,629
平成31年1月	7,132	1,387	1,253	874	27,336	5,712	4,865	2,639
2月	6,205	1,177	1,088	790	27,961	5,766	5,049	2,769
3月	6,221	1,171	1,005	822	28,758	5,837	5,181	3,046
4月	9,191	1,895	1,682	1,569	31,304	6,416	5,717	3,756
令和元年5月	6,358	1,221	1,056	941	31,163	6,425	5,612	3,886
6月	5,862	1,149	993	760	30,654	6,356	5,589	3,764
7月	6,649	1,336	1,104	858	30,396	6,444	5,683	3,140
8月	5,513	1,054	946	650	29,564	6,295	5,540	2,879
9月	5,672	1,045	946	727	29,188	6,128	5,461	2,835
10月	6,386	1,355	1,059	823	29,457	6,296	5,478	2,853
前年同月比(%)	▲ 6.1	9.3	▲ 2.9	▲ 7.6	1.0	7.8	4.6	▲ 0.6

安定所別 10月分	横浜	958	206	156	150	4,626	987	862	513
	戸塚	410	80	61	63	1,867	392	328	201
	川崎	447	75	76	58	2,019	441	348	165
	横須賀	278	45	61	37	1,171	225	239	116
	平塚	271	59	38	31	1,348	261	239	139
	小田原	146	32	26	16	830	181	185	60
	藤沢	658	135	97	82	2,768	566	491	270
	相模原	498	109	79	60	2,268	482	408	195
	厚木	319	77	50	37	1,529	312	278	151
	松田	171	39	27	13	815	166	162	54
	横浜南	207	39	33	31	921	191	178	106
	川崎北	687	170	128	67	3,725	843	749	333
	港北	576	124	92	85	2,838	656	525	296
	大和	305	65	59	37	1,200	241	221	112
	フラサ横浜	455	100	76	56	1,532	352	265	142

(注)1. 中高年齢者とは45歳以上。

(パートタイムを除く)

	紹介件数(件)			就職件数(件)			就職率 (%)	
	55～59歳	60～64歳	65歳以上	55～59歳	60～64歳	65歳以上		
15,320	3,187	1,804	682	1,323	258	208	73	19.6
14,964	3,185	1,792	714	1,339	266	203	82	20.3
14,039	3,022	1,748	731	1,331	252	203	93	20.4
12,652	2,775	1,704	749	1,291	256	193	96	20.3
11,432	2,531	1,667	710	1,243	235	195	104	19.9
11,898	2,629	1,631	678	1,314	258	211	100	19.3
11,228	2,579	1,588	612	1,234	225	204	105	23.0
8,543	2,031	1,264	412	1,004	205	149	73	22.2
11,117	2,426	1,759	660	1,023	198	175	86	14.3
12,370	2,809	1,876	823	1,227	240	208	107	19.8
12,435	2,590	1,901	890	1,440	270	238	122	23.1
11,295	2,412	1,690	782	1,286	239	223	107	14.0
10,535	2,326	1,620	816	1,157	227	172	104	18.2
11,326	2,526	1,650	850	1,289	256	229	119	22.0
11,634	2,632	1,619	885	1,264	237	205	115	19.0
10,035	2,382	1,456	667	1,117	236	169	107	20.3
10,499	2,421	1,591	805	1,153	239	182	97	20.3
10,482	2,512	1,506	688	1,233	236	173	111	19.3
▲ 11.9	▲ 4.5	▲ 7.7	1.5	▲ 6.2	▲ 8.5	▲ 18.0	11.0	▲ 0.0P

1,326	303	212	89	143	27	20	16	14.9
641	164	53	49	64	13	7	4	15.6
787	207	111	22	121	18	12	15	27.1
400	95	64	26	70	11	8	2	25.2
535	92	80	29	76	16	10	8	28.0
221	46	24	10	45	9	5	3	30.8
867	192	117	45	120	26	10	12	18.2
878	211	95	55	121	22	16	11	24.3
430	86	51	34	63	17	11	4	19.7
235	50	24	10	47	12	7	4	27.5
362	88	43	25	45	4	8	3	21.7
1,178	294	253	92	97	9	28	10	14.1
985	282	137	62	84	18	15	7	14.6
430	114	46	34	60	13	10	5	19.7
1,207	288	196	106	77	21	6	7	16.9

(注)2.「就職率」の前年同月比は前年同月差である。(Pはポイントの略)

5. パートタイム職業紹介状況

項目 年月	新規求職申込件数		月間有効求職者数		新規	月間有効	就職件数	
	(件)	うち 男子	(人)	うち 男子	求人数 (人)	求人数 (人)	(件)	うち 男子
26年度月平均	7,720	2,247	33,240	9,873	12,884	35,860	2,481	871
27年度月平均	7,389	2,205	32,480	9,877	13,926	39,236	2,372	850
28年度月平均	7,198	2,175	31,385	9,775	14,820	41,727	2,427	863
29年度月平均	7,291	2,243	32,113	10,138	15,696	44,797	2,382	843
30年度月平均	7,036	2,313	32,070	10,638	15,151	43,727	2,208	831
平成30年10月	7,667	2,562	32,316	10,427	18,425	45,402	2,296	868
11月	6,088	1,967	31,358	10,266	15,682	46,184	2,044	787
12月	4,512	1,581	29,104	9,801	12,271	44,278	1,857	745
平成31年 1月	7,085	2,339	28,758	9,594	16,615	43,220	1,674	647
2月	6,909	2,179	29,579	9,916	17,120	44,881	2,090	770
3月	6,983	2,377	30,967	10,475	14,849	46,411	2,844	1,046
4月	10,412	3,892	34,085	11,927	14,646	43,783	2,333	883
令和元年 5月	8,396	2,780	35,437	12,446	14,709	42,480	2,251	862
6月	6,833	2,141	35,084	12,153	14,032	41,637	2,219	814
7月	7,170	2,373	33,648	11,136	15,696	42,712	2,217	861
8月	6,106	1,959	31,951	10,360	14,373	42,456	1,781	743
9月	6,797	2,089	31,998	10,235	13,353	42,002	2,055	763
10月	7,053	2,358	32,005	10,389	17,058	43,656	2,133	821
前年同月比 (%)	▲ 8.0	▲ 8.0	▲ 1.0	▲ 0.4	▲ 7.4	▲ 3.8	▲ 7.1	▲ 5.4

安定所別 10月分	横浜	1,033	375	4,433	1,461	4,515	11,817	272	112
	戸塚	443	155	2,046	676	859	2,155	123	49
	川崎	447	163	1,922	601	1,023	2,875	160	63
	横須賀	404	152	1,731	621	705	1,666	162	67
	平塚	367	110	1,675	587	709	2,016	110	39
	小田原	220	85	1,055	384	382	1,185	71	26
	藤沢	711	214	3,312	1,057	1,568	3,704	226	81
	相模原	588	189	2,787	877	1,409	3,549	188	80
	厚木	436	147	1,999	664	1,529	3,137	116	48
	松田	248	77	1,057	382	409	1,111	67	24
	横浜南	295	116	1,270	442	397	961	81	30
	川崎北	659	178	3,611	1,121	1,170	2,975	182	60
	港北	534	201	2,815	911	1,869	4,993	158	68
	大和	378	130	1,349	402	514	1,512	87	40
	プラザ横浜	290	66	943	203	0	0	130	34

6. 産業別／規模別新規求人状況

令和元年 10月

(単位:人、%)

規 模	一 般 (パートタイムを除く)			パートタイム			全 数 (一般+パート)		
	今 月	前年同月	前年同月比	今 月	前年同月	前年同月比	今 月	前年同月	前年同月比
A, B 農, 林, 漁業 (01~04)	53	49	8.2	38	23	65.2	91	72	26.4
C 鉱業, 採石業, 砂利採取業 (05)	4	0	—	1	0	—	5	0	—
D 建設業 (06~08)	3,530	3,338	5.8	380	287	32.4	3,910	3,625	7.9
06 総合工事業	1,833	1,799	1.9	233	169	37.9	2,066	1,968	5.0
E 製造業 (09~32)	1,950	2,333	▲ 16.4	843	899	▲ 6.2	2,793	3,232	▲ 13.6
09 食料品製造業	164	192	▲ 14.6	335	284	18.0	499	476	4.8
10 飲料・たばこ・飼料製造業	14	17	▲ 17.6	11	1	1000.0	25	18	38.9
11 繊維工業	13	15	▲ 13.3	15	17	▲ 11.8	28	32	▲ 12.5
12 木材・木製品製造業(家具を除く)	8	5	60.0	0	0	—	8	5	60.0
13 家具・装備品製造業	31	13	138.5	3	5	▲ 40.0	34	18	88.9
14 パルプ・紙・紙加工品製造業	54	28	92.9	16	9	77.8	70	37	89.2
15 印刷・同関連業	28	44	▲ 36.4	8	20	▲ 60.0	36	64	▲ 43.8
16 化学工業	266	102	160.8	157	109	44.0	423	211	100.5
17 石油製品・石炭製品製造業	3	10	▲ 70.0	0	1	▲ 100.0	3	11	▲ 72.7
18 プラスチック製品製造業(別掲を除く)	32	56	▲ 42.9	13	32	▲ 59.4	45	88	▲ 48.9
19 ゴム製品製造業	23	23	0.0	2	9	▲ 77.8	25	32	▲ 21.9
21 窯業・土石製品製造業	32	24	33.3	1	3	▲ 66.7	33	27	22.2
22 鉄鋼業	45	40	12.5	9	5	80.0	54	45	20.0
23 非鉄金属製造業	17	21	▲ 19.0	6	2	200.0	23	23	0.0
24 金属製品製造業	212	299	▲ 29.1	47	79	▲ 40.5	259	378	▲ 31.5
25 はん用機械器具製造業	176	219	▲ 19.6	21	39	▲ 46.2	197	258	▲ 23.6
26 生産用機械器具製造業	94	118	▲ 20.3	23	15	53.3	117	133	▲ 12.0
27 業務用機械器具製造業	74	59	25.4	10	20	▲ 50.0	84	79	6.3
28 電子部品・デバイス・電子回路製造業	24	75	▲ 68.0	20	40	▲ 50.0	44	115	▲ 61.7
29 電気機械器具製造業	194	347	▲ 44.1	59	64	▲ 7.8	253	411	▲ 38.4
(293,294,301 民生用電気機器等)	55	111	▲ 50.5	32	35	▲ 8.6	87	146	▲ 40.4
(296,297,302,303,28 電子機器等)	63	121	▲ 47.9	25	47	▲ 46.8	88	168	▲ 47.6
30 情報通信機械器具製造業	55	80	▲ 31.3	25	32	▲ 21.9	80	112	▲ 28.6
31 輸送用機械器具製造業	364	498	▲ 26.9	46	89	▲ 48.3	410	587	▲ 30.2
(311 自動車・同附属品製造業)	286	387	▲ 26.1	37	81	▲ 54.3	323	468	▲ 31.0
(273,274,275,323 精密機械器具等)	62	39	59.0	10	18	▲ 44.4	72	57	26.3
20.32 その他の製造業	27	48	▲ 43.8	16	24	▲ 33.3	43	72	▲ 40.3
F 電気・ガス・熱供給・水道業 (33~36)	20	14	42.9	7	17	▲ 58.8	27	31	▲ 12.9
G 情報通信業 (37~41)	1,687	2,096	▲ 19.5	114	126	▲ 9.5	1,801	2,222	▲ 18.9
39 情報サービス業	1,646	2,063	▲ 20.2	93	111	▲ 16.2	1,739	2,174	▲ 20.0
H 運輸業, 郵便業 (42~49)	1,982	2,413	▲ 17.9	747	868	▲ 13.9	2,729	3,281	▲ 16.8
I 卸売業, 小売業 (50~61)	2,284	2,199	3.9	2,302	2,153	6.9	4,586	4,352	5.4
50~55 卸売業	765	668	14.5	446	388	14.9	1,211	1,056	14.7
56~61 小売業	1,519	1,531	▲ 0.8	1,856	1,765	5.2	3,375	3,296	2.4
56 各種商品小売業	327	220	48.6	467	415	12.5	794	635	25.0
J 金融業, 保険業 (62~67)	184	130	41.5	31	36	▲ 13.9	215	166	29.5
K 不動産業, 物品賃貸業 (68~70)	677	499	35.7	384	508	▲ 24.4	1,061	1,007	5.4
L 学術研究, 専門・技術サービス業 (71~74)	641	867	▲ 26.1	304	393	▲ 22.6	945	1,260	▲ 25.0
M 宿泊業, 飲食サービス業 (75~77)	440	959	▲ 54.1	843	1,202	▲ 29.9	1,283	2,161	▲ 40.6
76 飲食店	307	720	▲ 57.4	649	927	▲ 30.0	956	1,647	▲ 42.0
N 生活関連サービス業, 娯楽業 (78~80)	783	666	17.6	938	1,085	▲ 13.5	1,721	1,751	▲ 1.7
O 教育, 学習支援業 (81,82)	251	182	37.9	409	370	10.5	660	552	19.6
P 医療, 福祉 (83~85)	5,633	5,760	▲ 2.2	6,432	6,855	▲ 6.2	12,065	12,615	▲ 4.4
83 医療業	1,571	1,686	▲ 6.8	1,409	1,381	2.0	2,980	3,067	▲ 2.8
85 社会保険・社会福祉・介護事業	4,061	4,067	▲ 0.1	5,019	5,464	▲ 8.1	9,080	9,531	▲ 4.7
Q 複合サービス事業 (86,87)	36	102	▲ 64.7	581	886	▲ 34.4	617	988	▲ 37.6
R サービス業(他に分類されないもの)(88~96)	3,639	3,918	▲ 7.1	2,375	2,508	▲ 5.3	6,014	6,426	▲ 6.4
91 職業紹介・労働者派遣業	1,406	1,431	▲ 1.7	364	370	▲ 1.6	1,770	1,801	▲ 1.7
92 その他の事業サービス業	1,664	2,032	▲ 18.1	1,738	1,876	▲ 7.4	3,402	3,908	▲ 12.9
S, T 公務(他に分類されるものを除く)・その他(97,98)	118	118	0.0	329	209	57.4	447	327	36.7
合 計	23,912	25,643	▲ 6.8	17,058	18,425	▲ 7.4	40,970	44,068	▲ 7.0
29人以下	15,531	15,904	▲ 2.3	10,424	11,231	▲ 7.2	25,955	27,135	▲ 4.3
30~99人	5,165	6,115	▲ 15.5	3,797	4,295	▲ 11.6	8,962	10,410	▲ 13.9
100~299人	2,269	2,497	▲ 9.1	1,582	1,419	11.5	3,851	3,916	▲ 1.7
300~499人	392	477	▲ 17.8	487	642	▲ 24.1	879	1,119	▲ 21.4
500~999人	290	289	0.3	540	701	▲ 23.0	830	990	▲ 16.2
1,000人以上	265	361	▲ 26.6	228	137	66.4	493	498	▲ 1.0

(注) 産業分類は、平成25年10月改定の「日本標準産業分類」に基づく。

7. 年齢別常用職業紹介状況（パートタイム含む）

（単位：人、％）

区分	項目	常用（全数）												うち 常用的パートタイム				求人倍率	新就職規率					
		月間有効求職者数				就職件数				月間有効求職者数				就職件数		求人数	前年比			うち保険受給者	前年比			
		うち新規		うち保険受給者		前年比		うち保険受給者		前年比		うち新規		うち保険受給者								前年比	うち保険受給者	前年比
		前年比	うち新規	前年比	うち保険受給者	前年比	うち保険受給者	前年比	うち新規	前年比	うち保険受給者	前年比	うち保険受給者											
10月	19才以下	1,141	1.3	224	▲1.2	31	11.6	57	3.8	1	▲38.5	25.4	205	8.9	40	▲0.8	4	7.1	17	3.1	0	—	42.1	
	20～24才	5,754	▲4.7	1,305	▲9.0	1,724	4.1	238	▲15.9	53	▲3.4	18.2	889	1.5	157	▲3.7	230	3.3	48	▲13.3	8	▲5.1	30.7	
	25～29才	9,259	▲7.0	2,008	▲9.9	4,624	▲2.8	351	▲16.5	120	▲10.7	17.5	1,955	0.0	365	▲6.6	948	1.0	78	▲15.6	24	▲8.4	21.5	
	30～34才	8,927	▲6.2	1,872	▲8.5	4,497	▲5.3	331	▲16.5	105	▲8.1	17.7	2,553	▲5.0	484	▲8.9	1,247	▲6.5	102	▲15.2	27	▲6.6	21.1	
	35～39才	8,801	▲9.3	1,849	▲12.6	4,157	▲6.5	376	▲16.2	104	▲9.4	20.3	2,730	▲7.1	551	▲12.2	1,173	▲2.8	135	▲17.4	27	▲5.2	24.6	
	40～44才	9,803	▲9.1	2,111	▲14.3	4,236	▲2.7	502	▲16.1	135	▲5.1	23.8	3,006	▲7.4	626	▲16.2	1,040	1.7	191	▲18.2	32	▲3.0	30.5	
	45～49才	11,318	▲3.3	2,436	▲6.4	4,850	1.5	602	▲8.6	162	▲1.6	24.7	3,375	▲7.4	693	▲12.6	1,118	▲0.4	236	▲13.3	43	▲4.4	34.1	
	50～54才	10,005	▲0.4	2,098	▲3.1	4,591	2.9	510	▲3.9	143	▲2.8	24.3	3,131	2.9	628	▲2.9	1,241	5.8	206	▲3.3	43	7.6	32.8	
	55～59才	8,657	0.5	1,735	▲1.8	4,483	4.5	408	▲7.3	129	1.3	23.5	2,874	0.3	560	▲2.3	1,366	1.6	191	▲6.0	48	5.6	34.1	
	60～64才	9,379	▲0.4	1,830	▲1.5	5,368	▲0.1	450	1.5	142	3.9	24.6	4,259	0.5	811	▲2.2	2,422	2.6	273	1.6	77	8.0	33.6	
	65才以上	8,973	8.9	2,593	9.8	1,238	0.4	512	10.4	18	3.3	19.7	6,230	10.4	1,865	11.6	801	▲0.8	416	10.3	15	6.6	22.3	
	計	99,663	▲2.1	92,017	▲3.3	20,062	▲5.7	39,800	▲0.8	4,336	▲8.5	1,112	▲3.7	31,208	▲0.1	6,778	▲3.3	11,589	0.5	1,893	▲6.1	343	0.9	1.16
	45才以上	48,331	0.6	10,692	▲0.6	20,530	2.0	2,481	▲2.2	594	0.2	23.2	19,869	2.7	4,556	1.0	6,947	2.1	1,321	▲0.9	225	4.7	29.0	
55才以上	27,008	2.8	6,158	2.9	11,089	1.8	1,369	1.7	289	2.7	22.2	13,364	4.8	3,235	5.3	4,589	1.7	879	3.7	139	7.0	27.2		
19才以下	1,160	▲7.0	208	▲9.2	42	▲16.0	35	▲22.2	0	▲100.0	16.8	219	▲1.4	33	3.1	8	60.0	8	▲50.0	0	—	24.2		
20～24才	5,671	0.3	1,226	▲11.6	1,933	9.8	255	10.4	73	30.4	20.8	891	0.6	162	▲6.4	235	5.9	59	20.4	7	▲36.4	36.4		
25～29才	9,206	▲1.7	1,986	▲9.3	4,885	▲0.1	285	▲15.4	110	▲6.0	14.4	1,909	▲5.3	366	▲5.4	887	▲10.4	74	▲6.3	21	▲19.2	20.2		
30～34才	8,770	▲4.0	1,807	▲9.7	4,695	▲0.1	327	▲11.6	96	▲28.4	18.1	2,551	▲2.9	497	▲5.7	1,251	▲1.3	98	▲11.7	25	▲26.5	19.7		
35～39才	8,369	▲8.0	1,699	▲18.9	4,153	▲6.3	366	▲8.3	106	▲7.0	21.5	2,712	▲4.6	505	▲11.2	1,154	▲7.5	144	8.3	22	▲21.4	28.5		
40～44才	9,121	▲9.3	1,922	▲16.8	4,149	▲6.8	471	▲8.5	139	▲9.2	24.5	2,898	▲7.6	583	▲11.8	1,015	▲9.6	190	▲6.9	33	3.1	32.6		
45～49才	11,041	▲5.1	2,338	▲13.0	5,194	0.7	599	▲2.8	178	0.0	25.6	3,327	▲4.8	662	▲12.8	1,230	6.0	240	▲2.8	48	11.6	36.3		
50～54才	10,240	0.6	2,067	▲10.4	5,129	6.3	527	▲8.3	174	13.7	25.5	3,153	0.0	601	▲10.0	1,302	▲0.2	196	▲17.6	50	4.2	32.6		
55～59才	9,367	6.3	1,966	5.0	5,312	11.8	419	▲0.9	167	18.4	21.3	3,079	3.4	613	▲3.0	1,527	3.2	194	8.4	62	55.0	31.6		
60～64才	9,870	3.2	1,814	▲8.5	6,121	8.2	425	▲7.6	162	6.6	23.4	4,415	1.8	760	▲14.8	2,665	2.9	259	▲1.5	87	8.7	35.4		
65才以上	8,889	4.0	2,794	▲4.4	1,424	11.4	517	▲4.4	20	▲16.7	18.5	6,255	5.6	2,055	▲3.1	902	8.7	409	▲7.9	11	▲47.6	19.9		
計	99,230	▲2.9	91,704	▲1.7	19,827	▲9.8	43,037	▲6.3	1,225	0.2	1.08	31,409	▲0.6	6,837	▲7.9	12,176	▲0.4	1,881	▲4.7	366	0.8	1.19	27.5	
45才以上	49,407	1.4	10,979	▲6.7	23,180	6.9	2,487	▲4.9	701	8.2	22.7	20,229	1.8	4,691	▲7.5	7,626	3.6	1,308	▲5.3	258	11.2	27.9		
55才以上	28,126	4.5	6,574	▲3.0	12,857	10.0	1,361	▲4.4	349	10.1	20.7	13,749	3.9	3,428	▲5.9	5,094	4.0	872	▲2.7	160	13.5	25.4		

（注）1. 保険受給者は雇用保険受給者。

2. 雇用対策法第10条により求人募集及び採用について年齢制限を原則禁止されているため、「月間有効求職者数」の年齢別内訳は非表示とさせていただきます。

3. 「前年比」については、「当月分」は前年同月比で、「30年度月平均」は前年度比（30年度計÷29年度計）で表示しております。

8. 一般職業紹介状況全数（新規学卒を除き、パートタイムを含む）「諸比率」

年月	項目	比率					
		新規 求人 倍率(倍)	有効 求人 倍率(倍)	就職率 (%)		充足率 (%)	
				新規	※雇用保険 受給者	新規	県外依存率
26年度月平均		1.33	0.86	23.8	18.5	15.5	20.0
27年度月平均		1.49	0.96	24.0	18.4	14.1	20.3
28年度月平均		1.63	1.06	24.6	19.2	13.1	20.0
29年度月平均		1.82	1.18	24.3	19.3	11.7	20.1
30年度月平均		1.87	1.20	23.5	18.6	11.0	19.6
平成30年10月		1.85	1.19	22.3	17.6	9.8	17.8
11月		1.92	1.21	25.4	22.2	10.2	22.5
12月		1.82	1.22	28.4	25.0	10.7	19.5
平成31年1月		1.87	1.20	17.4	14.0	7.9	19.8
2月		1.98	1.19	22.9	19.3	9.4	16.5
3月		1.89	1.22	28.1	23.5	14.1	19.4
4月		1.81	1.20	17.6	10.5	11.7	19.1
令和元年5月		1.90	1.19	21.3	13.6	11.1	19.1
6月		1.84	1.19	24.4	19.4	11.4	19.2
7月		1.73	1.17	22.4	17.6	10.5	18.5
8月		1.89	1.18	21.5	17.3	9.5	20.1
9月		1.72	1.16	22.6	20.1	11.1	18.8
10月		1.88	1.16	22.7	18.3	9.6	18.4
安定所別 10月分	横浜	3.65	2.23	18.1	14.7	7.9	21.3
	戸塚	1.78	0.97	21.7	16.7	7.9	6.6
	川崎	2.30	1.52	27.3	21.4	11.8	22.2
	横須賀	1.51	0.84	31.9	25.8	14.4	4.8
	平塚	1.68	1.04	26.8	18.1	13.3	5.7
	小田原	1.50	0.97	29.6	26.6	17.6	9.9
	藤沢	1.64	0.97	22.9	17.9	10.0	15.0
	相模原	1.89	1.09	26.1	21.5	11.7	27.5
	厚木	3.29	1.48	23.4	19.6	7.2	12.4
	松田	1.50	0.88	25.1	18.1	11.8	10.9
	横浜南	1.19	0.72	23.1	18.3	18.6	5.2
	川崎北	1.26	0.60	17.7	12.0	8.4	40.2
	港北	2.76	1.49	19.2	15.4	7.0	25.1
	大和	1.26	0.95	22.0	21.7	12.9	15.4
プラザ横浜	0.00	0.00	23.9	—	—	—	

(注) 1. 局の月次の新規求人倍率及び有効求人倍率は季節調整値。
 (年度、安定所別の新規求人倍率及び有効求人倍率は実数値)
 季節調整法はセンサス局法Ⅱ(X-12-ARIMA)による。
 なお、平成30年12月以前の数値は新季節指数により改訂されている。

2. 県外依存率は、パートタイムを除く。
3. ※欄は受給資格決定件数に対する割合。

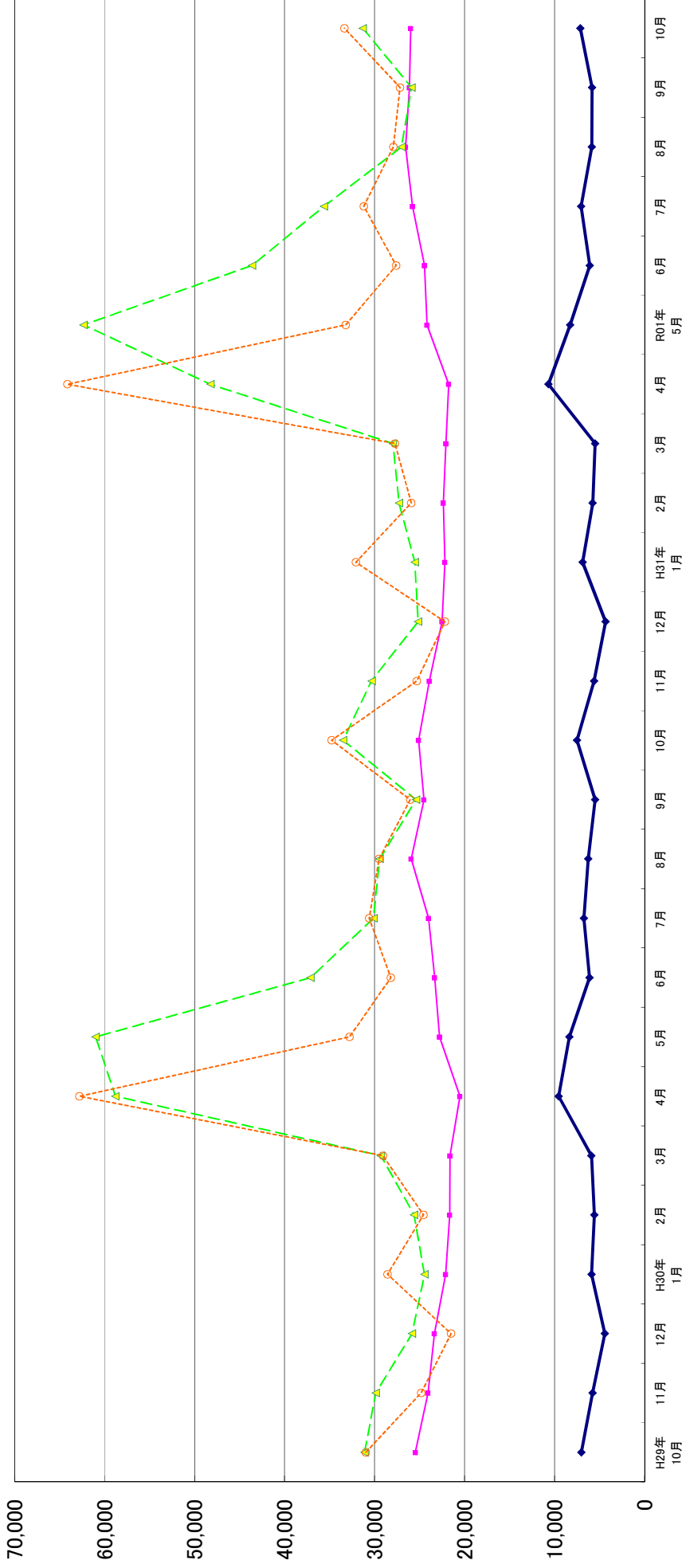
9. ふるさとハローワーク取扱 職業紹介状況

項目		新規求職申込件数	紹介件数	就職件数
年月		(件)	(件)	(件)
26年度月平均		417	1,460	229
27年度月平均		374	1,298	213
28年度月平均		375	1,221	213
29年度月平均		373	1,086	201
30年度月平均		333	911	182
元年度累計		2,380	5,981	1,271
前月		342	889	186
令和元年 10月		335	848	177
地域別	伊勢原	76	224	51
	茅ヶ崎	131	380	77
	秦野	128	244	49

(単位:人)

11. 雇用保険の推移

神奈川県労働局



—◆— 受給資格決定件数
 -■- 受給者実人員
 -▲- 資格取得者数
 -○- 資格喪失者数

	H29年 10月	11月	12月	H30年 1月	2月	3月	4月	5月	6月	7月	8月	9月	10月	H31年 1月	2月	3月	4月	R01年 5月	6月	7月	8月	9月	10月
受給資格決定件数	7,033	5,793	4,411	5,891	5,570	5,908	9,551	8,359	6,114	6,747	6,267	5,507	7,505	4,327	6,874	5,504	10,689	8,273	6,083	7,047	5,871	5,839	7,134
受給者実人員	25,462	24,055	23,348	22,106	21,645	21,610	20,519	22,778	23,310	23,994	25,918	24,523	25,103	22,198	22,349	22,076	21,777	24,185	24,451	25,796	26,543	26,115	25,980
資格取得者数	31,109	29,879	25,848	24,463	25,606	29,308	58,801	61,008	37,123	30,126	29,452	25,383	33,494	25,522	27,285	27,983	48,246	62,348	43,607	35,619	27,002	25,901	31,323
資格喪失者数	30,964	24,836	21,501	28,573	24,560	29,068	62,808	32,789	28,192	30,617	29,489	26,052	34,763	32,089	25,942	27,736	64,135	33,213	27,612	31,192	27,925	27,171	33,359