

1. 一般職業紹介状況（新規学卒者を除き、パートタイムを含む）主要項目

項目	年月	令和元年 9月	前年同月	前年同月比、差 (%、ポイント)	前月	前月比、差 (%、ポイント)
全 数	1 新規求職申込件数(件)	19,157	18,038	6.2	—	—
	2 月間有効求職者数(人)	92,619	91,517	1.2	—	—
	3 新規求人数(人)	34,242	35,246	▲ 2.8	—	—
	4 月間有効求人数(人)	107,078	109,394	▲ 2.1	—	—
	5 紹介件数(件)	27,731	27,531	0.7	—	—
	6 就職件数(件)	4,333	4,480	▲ 3.3	—	—
	7 充足数(人)	3,815	3,920	▲ 2.7	—	—
	8 新規求人倍率(3/1)(倍)	1.79	1.95	▲ 0.16	—	—
	季節調整値(倍)	1.72	—	—	1.89	▲ 0.17
	9 有効求人倍率(4/2)(倍)	1.16	1.20	▲ 0.04	—	—
	季節調整値(倍)	1.16	—	—	1.18	▲ 0.02
	10 紹介率 (5/2×100)(%)	29.9	30.1	▲ 0.2	—	—
11 就職率 (6/1×100)(%)	22.6	24.8	▲ 2.2	—	—	
12 充足率 (7/3×100)(%)	11.1	11.1	0.0	—	—	

(注) 1. 季節調整法はセンサス局法Ⅱ(X-12-ARIMA)による。

なお、平成30年12月以前の季節調整値は、平成31年1月分公表時に新季節指数により改訂されている。

2. ▲は減少

## 2. 一般職業紹介状況全数

項目 年月	1. 新規求職申込件数 (件)		2. 月間有効求職者数 (人)		3. 紹介件数 (件)	
		うち 男子		うち 男子		うち 男子
26年度月平均	25,347	12,552	111,959	56,723	47,994	27,896
27年度月平均	23,846	11,775	105,728	53,272	44,475	25,266
28年度月平均	22,578	10,932	99,500	49,708	40,541	22,664
29年度月平均	21,680	10,254	96,475	46,989	35,893	19,409
30年度月平均	20,437	9,830	93,298	45,853	31,202	16,989
平成30年 9月	18,038	8,557	91,517	44,722	27,531	14,976
10月	22,344	10,769	94,358	46,060	32,923	18,115
11月	17,767	8,706	91,344	44,840	29,843	17,155
12月	14,023	7,009	85,281	42,393	22,687	12,715
平成31年 1月	21,613	10,477	85,778	42,599	29,452	15,738
2月	20,048	9,270	87,816	43,307	34,212	17,632
3月	20,533	9,946	91,428	45,105	34,463	18,759
4月	28,131	14,095	98,073	48,921	31,370	16,895
令和元年 5月	21,788	10,280	99,112	49,351	29,427	15,365
6月	19,187	9,057	97,399	48,264	30,700	16,562
7月	21,021	10,248	95,939	47,081	30,932	16,790
8月	18,138	8,533	93,014	45,340	26,112	14,125
9月	19,157	9,017	92,619	44,877	27,731	14,686
前年同月比 (%)	6.2	5.4	1.2	0.3	0.7	▲ 1.9

安定所別 9月分	横浜	2,823	1,363	13,929	6,684	3,526	1,846
	戸塚	1,129	522	5,595	2,749	1,762	934
	川崎	1,359	700	6,388	3,197	2,166	1,180
	横須賀	915	461	4,229	1,977	1,318	682
	平塚	952	479	4,616	2,435	1,310	695
	小田原	502	229	2,643	1,288	768	395
	藤沢	1,875	824	8,917	4,143	2,780	1,306
	相模原	1,749	813	7,786	3,790	2,251	1,180
	厚木	1,073	542	5,329	2,714	1,355	742
	松田	642	327	2,841	1,467	725	418
	横浜南	622	283	3,057	1,455	859	419
	川崎北	2,031	893	11,489	5,465	2,874	1,593
	港北	1,528	719	8,396	4,120	2,281	1,359
	大和	929	454	3,814	1,876	1,230	744
	プラザ横浜	1,028	408	3,590	1,517	2,526	1,193

(新規学卒を除き、パートタイムを含む)

	4. 就職件数 (件)		5. 新規 求人数 (人)	6. 月間有効 求人数 (人)	7. 充足数 (人)	
	うち 男子	うち雇用保険 受給者				
	6,028	3,150	1,414	33,752	95,740	5,217
	5,725	2,984	1,352	35,573	101,800	4,999
	5,557	2,830	1,317	36,729	105,503	4,812
	5,261	2,623	1,264	39,370	113,990	4,607
	4,797	2,425	1,209	38,162	111,982	4,184
	4,480	2,308	1,195	35,246	109,394	3,920
	4,981	2,570	1,321	44,068	114,953	4,338
	4,510	2,370	1,246	39,376	116,671	4,018
	3,987	2,055	1,083	32,538	112,856	3,469
	3,769	1,950	965	41,617	111,630	3,287
	4,597	2,222	1,110	40,766	113,404	3,838
	5,769	2,757	1,292	35,896	115,206	5,073
	4,965	2,540	1,126	36,585	109,614	4,278
	4,651	2,362	1,127	36,552	106,079	4,054
	4,681	2,337	1,183	35,555	106,092	4,054
	4,719	2,380	1,239	38,487	108,050	4,041
	3,908	2,065	1,018	36,493	107,857	3,455
	4,333	2,191	1,172	34,242	107,078	3,815
	▲ 3.3	▲ 5.1	▲ 1.9	▲ 2.8	▲ 2.1	▲ 2.7

533	275	157	9,855	30,864	798
284	129	82	1,545	5,377	180
328	164	77	3,283	9,834	321
307	159	63	1,091	3,387	211
275	151	69	1,753	4,785	205
145	67	38	982	2,707	130
431	212	112	2,716	8,442	338
401	188	111	2,550	8,209	394
267	139	72	2,026	6,735	285
153	79	44	787	2,454	121
161	91	45	708	2,222	128
334	163	93	1,997	6,835	237
287	157	94	3,672	11,637	286
220	115	68	1,277	3,590	181
207	102	47	0	0	0

### 3. 一般職業紹介状況全数

項目 年月	1. 新規求職申込件数 (件)		2. 月間有効求職者数 (人)		3. 紹介件数 (件)	
		うち 男子		うち 男子		うち 男子
26年度月平均	17,628	10,304	78,719	46,850	34,974	22,674
27年度月平均	16,457	9,571	73,248	43,396	32,263	20,419
28年度月平均	15,380	8,757	68,115	39,933	28,830	18,030
29年度月平均	14,390	8,011	64,362	36,851	24,558	15,014
30年度月平均	13,400	7,517	61,228	35,216	21,071	12,830
平成30年 9月	11,829	6,667	60,425	34,821	18,713	11,509
10月	14,677	8,207	62,042	35,633	21,993	13,552
11月	11,679	6,739	59,986	34,574	20,358	12,943
12月	9,511	5,428	56,177	32,592	15,719	9,674
平成31年 1月	14,528	8,138	57,020	33,005	20,227	11,920
2月	13,139	7,091	58,237	33,391	21,963	12,691
3月	13,550	7,569	60,461	34,630	22,671	13,711
4月	17,719	10,203	63,988	36,994	20,683	12,534
令和元年 5月	13,392	7,500	63,675	36,905	19,253	11,377
6月	12,354	6,916	62,315	36,111	20,252	12,236
7月	13,851	7,875	62,291	35,945	20,710	12,450
8月	12,032	6,574	61,063	34,980	17,660	10,754
9月	12,360	6,928	60,621	34,642	18,203	11,036
前年同月比 (%)	4.5	3.9	0.3	▲ 0.5	▲ 2.7	▲ 4.1

安 定 所 別 9 月 分	横 浜	1,897	1,047	9,476	5,271	2,351	1,366
	戸 塚	687	389	3,574	2,115	1,065	665
	川 崎	907	563	4,413	2,578	1,500	923
	横須賀	518	318	2,384	1,353	713	456
	平 塚	596	371	2,938	1,835	856	537
	小田原	304	167	1,637	935	495	285
	藤 沢	1,154	608	5,559	3,062	1,707	926
	相模原	1,096	605	5,020	2,919	1,443	878
	厚 木	702	420	3,350	2,046	861	530
	松 田	392	236	1,816	1,098	486	322
	横浜南	382	211	1,819	1,040	528	313
	川崎北	1,398	716	7,899	4,346	1,968	1,237
	港 北	1,000	571	5,578	3,241	1,552	1,025
	大 和	588	354	2,512	1,494	865	608
	プラザ横浜	739	352	2,646	1,309	1,813	965

(新規学卒・パートタイムを除く)

4. 就職件数 (件)			5. 新規 求人数 (人)	6. 月間有効 求人数 (人)	7. 他県への 就職件数 (人)	8. 充足数 (人)	9. 他県から の充足数 (人)
うち 男子	うち雇用保険 受給者						
3,547	2,279	1,012	20,868	59,881	1,079	3,060	611
3,353	2,134	963	21,647	62,564	1,004	2,924	592
3,130	1,967	915	21,909	63,776	940	2,711	543
2,880	1,780	859	23,674	69,194	854	2,517	506
2,589	1,594	810	23,011	68,255	768	2,249	441
2,480	1,590	779	22,021	68,109	730	2,152	409
2,685	1,702	901	25,643	69,551	765	2,334	416
2,466	1,583	856	23,694	70,487	724	2,227	500
2,130	1,310	712	20,267	68,578	606	1,874	365
2,095	1,303	671	25,002	68,410	608	1,832	362
2,507	1,452	746	23,646	68,523	782	2,060	339
2,925	1,711	840	21,047	68,795	889	2,504	485
2,632	1,657	763	21,939	65,831	764	2,262	431
2,400	1,500	750	21,843	63,599	673	2,090	399
2,462	1,523	812	21,523	64,455	749	2,087	400
2,502	1,519	839	22,791	65,338	751	2,127	394
2,127	1,322	678	22,120	65,401	607	1,884	378
2,278	1,428	809	20,889	65,076	680	1,954	367
▲ 8.1	▲ 10.2	3.9	▲ 5.1	▲ 4.5	▲ 6.8	▲ 9.2	▲ 10.3

297	181	122	6,222	19,002	88	404	73
124	72	47	865	3,319	23	95	8
181	110	60	2,299	6,828	65	197	51
145	90	44	548	1,764	34	76	2
147	99	51	975	2,793	28	97	8
87	51	32	548	1,489	17	78	7
212	129	77	1,626	4,996	46	174	19
209	126	62	1,588	4,896	74	195	80
138	92	43	1,270	4,237	32	154	26
92	56	32	439	1,367	14	70	4
76	54	30	422	1,286	17	63	4
180	115	62	1,152	3,955	98	113	36
146	99	62	2,132	7,011	62	140	37
118	76	51	803	2,133	27	98	12
126	78	34	0	0	55	0	0

#### 4. 中高年齢者の職業紹介状況

項目 年月	新規求職申込件数(件)				月間有効求職者数(人)			
	55～59歳	60～64歳	65歳以上		55～59歳	60～64歳	65歳以上	
26年度月平均	6,750	1,232	1,186	727	32,007	6,230	6,140	2,763
27年度月平均	6,597	1,193	1,105	728	30,866	5,946	5,669	2,736
28年度月平均	6,510	1,197	1,057	764	30,002	5,829	5,326	2,802
29年度月平均	6,356	1,196	1,032	792	29,053	5,762	5,187	2,910
30年度月平均	6,242	1,177	1,023	821	28,825	5,791	5,135	3,046
平成30年 9月	5,424	991	881	646	28,358	5,679	5,137	2,697
10月	6,798	1,240	1,091	891	29,160	5,839	5,237	2,871
11月	5,358	1,047	849	703	28,100	5,725	4,898	2,836
12月	4,529	912	745	486	26,524	5,526	4,623	2,629
平成31年 1月	7,132	1,387	1,253	874	27,336	5,712	4,865	2,639
2月	6,205	1,177	1,088	790	27,961	5,766	5,049	2,769
3月	6,221	1,171	1,005	822	28,758	5,837	5,181	3,046
4月	9,191	1,895	1,682	1,569	31,304	6,416	5,717	3,756
令和元年 5月	6,358	1,221	1,056	941	31,163	6,425	5,612	3,886
6月	5,862	1,149	993	760	30,654	6,356	5,589	3,764
7月	6,649	1,336	1,104	858	30,396	6,444	5,683	3,140
8月	5,513	1,054	946	650	29,564	6,295	5,540	2,879
9月	5,672	1,045	946	727	29,188	6,128	5,461	2,835
前年同月比(%)	4.6	5.4	7.4	12.5	2.9	7.9	6.3	5.1

安 定 所 別 9 月 分	横 浜	848	154	142	127	4,544	935	838	492
	戸 塚	338	73	57	47	1,791	371	318	187
	川 崎	395	68	57	51	2,048	478	354	156
	横須賀	253	48	37	33	1,130	225	214	98
	平 塚	268	42	52	40	1,371	257	258	137
	小田原	138	22	33	11	832	174	192	56
	藤 沢	542	98	91	55	2,704	525	498	279
	相模原	494	82	77	55	2,266	478	412	190
	厚 木	284	46	47	33	1,512	293	284	148
	松 田	170	23	31	18	837	153	172	68
	横浜南	175	34	26	29	904	184	183	108
	川崎北	609	116	121	83	3,684	821	728	366
	港 北	476	91	68	72	2,812	632	552	300
	大 和	263	48	39	33	1,208	243	200	112
	フラサ横浜	419	100	68	40	1,545	359	258	138

(注)1. 中高年齢者とは 45歳以上。

(パートタイムを除く)

	紹介件数 (件)			就職件数 (件)			就職率 (%)	
	55～59歳	60～64歳	65歳以上	55～59歳	60～64歳	65歳以上		
15,320	3,187	1,804	682	1,323	258	208	73	19.6
14,964	3,185	1,792	714	1,339	266	203	82	20.3
14,039	3,022	1,748	731	1,331	252	203	93	20.4
12,652	2,775	1,704	749	1,291	256	193	96	20.3
11,432	2,531	1,667	710	1,243	235	195	104	19.9
10,231	2,334	1,461	621	1,218	207	188	98	22.5
11,898	2,629	1,631	678	1,314	258	211	100	19.3
11,228	2,579	1,588	612	1,234	225	204	105	23.0
8,543	2,031	1,264	412	1,004	205	149	73	22.2
11,117	2,426	1,759	660	1,023	198	175	86	14.3
12,370	2,809	1,876	823	1,227	240	208	107	19.8
12,435	2,590	1,901	890	1,440	270	238	122	23.1
11,295	2,412	1,690	782	1,286	239	223	107	14.0
10,535	2,326	1,620	816	1,157	227	172	104	18.2
11,326	2,526	1,650	850	1,289	256	229	119	22.0
11,634	2,632	1,619	885	1,264	237	205	115	19.0
10,035	2,382	1,456	667	1,117	236	169	107	20.3
10,499	2,421	1,591	805	1,153	239	182	97	20.3
2.6	3.7	8.9	29.6	▲ 5.3	15.5	▲ 3.2	▲ 1.0	▲ 2.2P

1,366	266	206	122	149	22	28	19	17.6
630	139	99	48	65	12	6	2	19.2
835	192	102	51	86	24	17	2	21.8
360	89	50	26	66	8	13	5	26.1
457	84	71	30	78	15	12	13	29.1
302	54	62	15	42	11	10	1	30.4
945	201	125	63	96	13	18	7	17.7
750	162	90	57	102	22	10	10	20.6
410	69	50	32	58	9	7	4	20.4
244	57	40	19	45	7	7	2	26.5
282	67	27	14	36	13	4	2	20.6
1,226	317	271	97	102	28	18	12	16.7
1,010	263	173	77	95	20	16	8	20.0
467	117	55	63	62	18	4	5	23.6
1,215	344	170	91	71	17	12	5	16.9

(注)2.「就職率」の前年同月比は前年同月差である。(Pはポイントの略)

## 5. パートタイム職業紹介状況

項目 年月	新規求職申込件数		月間有効求職者数		新規	月間有効	就職件数	
	(件)	うち 男子	(人)	うち 男子	求人数 (人)	求人数 (人)	(件)	うち 男子
26年度月平均	7,720	2,247	33,240	9,873	12,884	35,860	2,481	871
27年度月平均	7,389	2,205	32,480	9,877	13,926	39,236	2,372	850
28年度月平均	7,198	2,175	31,385	9,775	14,820	41,727	2,427	863
29年度月平均	7,291	2,243	32,113	10,138	15,696	44,797	2,382	843
30年度月平均	7,036	2,313	32,070	10,638	15,151	43,727	2,208	831
平成30年 9月	6,209	1,890	31,092	9,901	13,225	41,285	2,000	718
10月	7,667	2,562	32,316	10,427	18,425	45,402	2,296	868
11月	6,088	1,967	31,358	10,266	15,682	46,184	2,044	787
12月	4,512	1,581	29,104	9,801	12,271	44,278	1,857	745
平成31年 1月	7,085	2,339	28,758	9,594	16,615	43,220	1,674	647
2月	6,909	2,179	29,579	9,916	17,120	44,881	2,090	770
3月	6,983	2,377	30,967	10,475	14,849	46,411	2,844	1,046
4月	10,412	3,892	34,085	11,927	14,646	43,783	2,333	883
令和元年 5月	8,396	2,780	35,437	12,446	14,709	42,480	2,251	862
6月	6,833	2,141	35,084	12,153	14,032	41,637	2,219	814
7月	7,170	2,373	33,648	11,136	15,696	42,712	2,217	861
8月	6,106	1,959	31,951	10,360	14,373	42,456	1,781	743
9月	6,797	2,089	31,998	10,235	13,353	42,002	2,055	763
前年同月比 (%)	9.5	10.5	2.9	3.4	1.0	1.7	2.8	6.3

安定所別 9月分	横浜	926	316	4,453	1,413	3,633	11,862	236	94
	戸塚	442	133	2,021	634	680	2,058	160	57
	川崎	452	137	1,975	619	984	3,006	147	54
	横須賀	397	143	1,845	624	543	1,623	162	69
	平塚	356	108	1,678	600	778	1,992	128	52
	小田原	198	62	1,006	353	434	1,218	58	16
	藤沢	721	216	3,358	1,081	1,090	3,446	219	83
	相模原	653	208	2,766	871	962	3,313	192	62
	厚木	371	122	1,979	668	756	2,498	129	47
	松田	250	91	1,025	369	348	1,087	61	23
	横浜南	240	72	1,238	415	286	936	85	37
	川崎北	633	177	3,590	1,119	845	2,880	154	48
	港北	528	148	2,818	879	1,540	4,626	141	58
	大和	341	100	1,302	382	474	1,457	102	39
	プラザ横浜	289	56	944	208	0	0	81	24



6. 産業別／規模別新規求人状況

令和元年 9月

(単位:人、%)

規 模	一 般 (パートタイムを除く)			パートタイム			全 数 (一般+パート)		
	今 月	前年同月	前年同月比	今 月	前年同月	前年同月比	今 月	前年同月	前年同月比
A, B 農, 林, 漁業 (01~04)	27	18	50.0	12	18	▲ 33.3	39	36	8.3
C 鉱業, 採石業, 砂利採取業 (05)	3	1	200.0	0	0	—	3	1	200.0
D 建設業 (06~08)	2,862	3,241	▲ 11.7	277	308	▲ 10.1	3,139	3,549	▲ 11.6
06 総合工事業	1,482	1,506	▲ 1.6	183	177	3.4	1,665	1,683	▲ 1.1
E 製造業 (09~32)	2,174	2,610	▲ 16.7	627	708	▲ 11.4	2,801	3,318	▲ 15.6
09 食料品製造業	154	161	▲ 4.3	184	160	15.0	338	321	5.3
10 飲料・たばこ・飼料製造業	12	18	▲ 33.3	4	21	▲ 81.0	16	39	▲ 59.0
11 繊維工業	16	15	6.7	31	23	34.8	47	38	23.7
12 木材・木製品製造業(家具を除く)	19	6	216.7	1	1	0.0	20	7	185.7
13 家具・装備品製造業	5	10	▲ 50.0	4	9	▲ 55.6	9	19	▲ 52.6
14 パルプ・紙・紙加工品製造業	33	72	▲ 54.2	22	24	▲ 8.3	55	96	▲ 42.7
15 印刷・同関連業	35	46	▲ 23.9	11	24	▲ 54.2	46	70	▲ 34.3
16 化学工業	98	290	▲ 66.2	62	37	67.6	160	327	▲ 51.1
17 石油製品・石炭製品製造業	13	45	▲ 71.1	0	0	—	13	45	▲ 71.1
18 プラスチック製品製造業(別掲を除く)	73	49	49.0	22	23	▲ 4.3	95	72	31.9
19 ゴム製品製造業	10	30	▲ 66.7	2	11	▲ 81.8	12	41	▲ 70.7
21 窯業・土石製品製造業	42	40	5.0	11	2	450.0	53	42	26.2
22 鉄鋼業	24	37	▲ 35.1	2	3	▲ 33.3	26	40	▲ 35.0
23 非鉄金属製造業	18	36	▲ 50.0	2	2	0.0	20	38	▲ 47.4
24 金属製品製造業	275	309	▲ 11.0	54	65	▲ 16.9	329	374	▲ 12.0
25 はん用機械器具製造業	231	259	▲ 10.8	37	46	▲ 19.6	268	305	▲ 12.1
26 生産用機械器具製造業	102	110	▲ 7.3	26	21	23.8	128	131	▲ 2.3
27 業務用機械器具製造業	57	88	▲ 35.2	14	19	▲ 26.3	71	107	▲ 33.6
28 電子部品・デバイス・電子回路製造業	63	65	▲ 3.1	28	34	▲ 17.6	91	99	▲ 8.1
29 電気機械器具製造業	187	228	▲ 18.0	40	66	▲ 39.4	227	294	▲ 22.8
(293,294,301 民生用電気機器等)	73	67	9.0	3	24	▲ 87.5	76	91	▲ 16.5
(296,297,302,303,28 電子機器等)	106	148	▲ 28.4	52	62	▲ 16.1	158	210	▲ 24.8
30 情報通信機械器具製造業	67	86	▲ 22.1	7	28	▲ 75.0	74	114	▲ 35.1
31 輸送用機械器具製造業	607	577	5.2	54	58	▲ 6.9	661	635	4.1
(311 自動車・同附属品製造業)	493	508	▲ 3.0	45	52	▲ 13.5	538	560	▲ 3.9
(273,274,275,323 精密機械器具等)	41	52	▲ 21.2	15	13	15.4	56	65	▲ 13.8
20.32 その他の製造業	33	33	0.0	9	31	▲ 71.0	42	64	▲ 34.4
F 電気・ガス・熱供給・水道業 (33~36)	39	33	18.2	15	13	15.4	54	46	17.4
G 情報通信業 (37~41)	1,417	1,537	▲ 7.8	96	98	▲ 2.0	1,513	1,635	▲ 7.5
39 情報サービス業	1,396	1,509	▲ 7.5	63	65	▲ 3.1	1,459	1,574	▲ 7.3
H 運輸業, 郵便業 (42~49)	1,756	1,886	▲ 6.9	560	540	3.7	2,316	2,426	▲ 4.5
I 卸売業, 小売業 (50~61)	1,778	1,774	0.2	1,660	1,422	16.7	3,438	3,196	7.6
50~55 卸売業	522	515	1.4	351	227	54.6	873	742	17.7
56~61 小売業	1,256	1,259	▲ 0.2	1,309	1,195	9.5	2,565	2,454	4.5
56 各種商品小売業	217	277	▲ 21.7	281	211	33.2	498	488	2.0
J 金融業, 保険業 (62~67)	78	111	▲ 29.7	47	16	193.8	125	127	▲ 1.6
K 不動産業, 物品賃貸業 (68~70)	398	574	▲ 30.7	200	223	▲ 10.3	598	797	▲ 25.0
L 学術研究, 専門・技術サービス業 (71~74)	670	601	11.5	261	236	10.6	931	837	11.2
M 宿泊業, 飲食サービス業 (75~77)	817	535	52.7	666	873	▲ 23.7	1,483	1,408	5.3
76 飲食店	679	408	66.4	499	629	▲ 20.7	1,178	1,037	13.6
N 生活関連サービス業, 娯楽業 (78~80)	507	601	▲ 15.6	651	645	0.9	1,158	1,246	▲ 7.1
O 教育, 学習支援業 (81,82)	178	218	▲ 18.3	250	271	▲ 7.7	428	489	▲ 12.5
P 医療, 福祉 (83~85)	4,896	4,770	2.6	5,702	5,636	1.2	10,598	10,406	1.8
83 医療業	1,339	1,472	▲ 9.0	1,265	1,351	▲ 6.4	2,604	2,823	▲ 7.8
85 社会保険・社会福祉・介護事業	3,537	3,292	7.4	4,428	4,283	3.4	7,965	7,575	5.1
Q 複合サービス事業 (86,87)	58	59	▲ 1.7	42	53	▲ 20.8	100	112	▲ 10.7
R サービス業(他に分類されないもの)(88~96)	3,152	3,358	▲ 6.1	2,061	2,073	▲ 0.6	5,213	5,431	▲ 4.0
91 職業紹介・労働者派遣業	1,292	1,424	▲ 9.3	292	307	▲ 4.9	1,584	1,731	▲ 8.5
92 その他の事業サービス業	1,470	1,467	0.2	1,549	1,554	▲ 0.3	3,019	3,021	▲ 0.1
S, T 公務(他に分類されるものを除く)・その他(97,98)	79	94	▲ 16.0	226	92	145.7	305	186	64.0
合 計	20,889	22,021	▲ 5.1	13,353	13,225	1.0	34,242	35,246	▲ 2.8
29人以下	12,794	14,324	▲ 10.7	8,178	8,279	▲ 1.2	20,972	22,603	▲ 7.2
30~99人	5,047	4,698	7.4	3,331	3,206	3.9	8,378	7,904	6.0
100~299人	2,237	2,090	7.0	1,404	1,255	11.9	3,641	3,345	8.8
300~499人	298	399	▲ 25.3	232	228	1.8	530	627	▲ 15.5
500~999人	209	179	16.8	161	141	14.2	370	320	15.6
1,000人以上	304	331	▲ 8.2	47	116	▲ 59.5	351	447	▲ 21.5

(注) 産業分類は、平成25年10月改定の「日本標準産業分類」に基づく。

# 7. 年齢別常用職業紹介状況（パートタイム含む）

（単位：人、％）

区分	項目	常用（全数）												うち 常用的パートタイム						求人倍率	新就職規率		
		月間有効求職者数			就職件数			月間有効求職者数			就職件数			月間有効求職者数			就職件数						
		前年比	うち新規	うち保険受給者	前年比	前年比	うち保険受給者	前年比	うち新規	うち保険受給者	前年比	うち新規	うち保険受給者	前年比	うち新規	うち保険受給者	前年比	うち新規	うち保険受給者				
		前年比	前年比	前年比	前年比	前年比	前年比	前年比	前年比	前年比	前年比	前年比	前年比	前年比	前年比	前年比	前年比	前年比	前年比				
年	19才以下	1,141	1.3	224	▲1.2	31	11.6	57	3.8	1	▲38.5	25.4	205	8.9	40	▲0.8	4	7.1	17	3.1	0	-	42.1
	20～24才	5,754	▲4.7	1,305	▲9.0	1,724	4.1	238	▲15.9	53	▲3.4	18.2	889	1.5	157	▲3.7	230	3.3	48	▲13.3	8	▲5.1	30.7
	25～29才	9,259	▲7.0	2,008	▲9.9	4,624	▲2.8	351	▲16.5	120	▲10.7	17.5	1,955	0.0	365	▲6.6	948	1.0	78	▲15.6	24	▲8.4	21.5
	30～34才	8,927	▲6.2	1,872	▲8.5	4,497	▲5.3	331	▲16.5	105	▲8.1	17.7	2,553	▲5.0	484	▲8.9	1,247	▲6.5	102	▲15.2	27	▲6.6	21.1
	35～39才	8,801	▲9.3	1,849	▲12.6	4,157	▲6.5	376	▲16.2	104	▲9.4	20.3	2,730	▲7.1	551	▲12.2	1,173	▲2.8	135	▲17.4	27	▲5.2	24.6
	40～44才	9,803	▲9.1	2,111	▲14.3	4,236	▲2.7	502	▲16.1	135	▲5.1	23.8	3,006	▲7.4	626	▲16.2	1,040	1.7	191	▲18.2	32	▲3.0	30.5
	45～49才	11,318	▲3.3	2,436	▲6.4	4,850	1.5	602	▲8.6	162	▲1.6	24.7	3,375	▲7.4	693	▲12.6	1,118	▲0.4	236	▲13.3	43	▲4.4	34.1
	50～54才	10,005	▲0.4	2,098	▲3.1	4,591	2.9	510	▲3.9	143	▲2.8	24.3	3,131	2.9	628	▲2.9	1,241	5.8	206	▲3.3	43	7.6	32.8
	55～59才	8,657	0.5	1,735	▲1.8	4,483	4.5	408	▲7.3	129	1.3	23.5	2,874	0.3	560	▲2.3	1,366	1.6	191	▲6.0	48	5.6	34.1
	60～64才	9,379	▲0.4	1,830	▲1.5	5,368	▲0.1	450	1.5	142	3.9	24.6	4,259	0.5	811	▲2.2	2,422	2.6	273	1.6	77	8.0	33.6
65才以上	8,973	8.9	2,593	9.8	1,238	0.4	512	10.4	18	3.3	19.7	6,230	10.4	1,865	11.6	801	▲0.8	416	10.3	15	6.6	22.3	
計	99,663	▲2.1	20,062	▲5.7	39,800	▲0.8	4,336	▲8.5	1,112	▲3.7	1.08	31,208	▲0.1	6,778	▲3.3	11,589	0.5	1,893	▲6.1	343	0.9	1.16	27.9
45才以上	48,331	0.6	10,692	▲0.6	20,530	2.0	2,481	▲2.2	594	0.2	23.2	19,869	2.7	4,556	1.0	6,947	2.1	1,321	▲0.9	225	4.7	29.0	
55才以上	27,008	2.8	6,158	2.9	11,089	1.8	1,369	1.7	289	2.7	22.2	13,364	4.8	3,235	5.3	4,589	1.7	879	3.7	139	7.0	27.2	
元	19才以下	1,169	▲4.7	290	▲2.0	33	▲35.3	24	▲45.5	1	▲50.0	8.3	231	1.8	35	▲22.2	5	0.0	6	▲53.8	1	-	17.1
	20～24才	5,753	3.0	1,284	13.5	1,905	11.7	227	1.8	57	26.7	17.7	920	4.9	169	21.6	252	10.5	49	2.1	6	▲33.3	29.0
	25～29才	9,217	0.3	1,890	7.2	4,892	2.8	309	▲6.4	108	12.5	16.3	1,897	▲5.9	339	5.6	903	▲10.1	78	8.3	23	9.5	23.0
	30～34才	8,841	▲0.8	1,734	3.5	4,720	2.6	307	7.7	91	▲12.5	17.7	2,576	0.2	481	3.0	1,279	0.9	106	26.2	23	▲11.5	22.0
	35～39才	8,554	▲3.2	1,745	1.6	4,242	0.9	344	▲7.5	101	4.1	19.7	2,793	▲0.5	576	0.5	1,199	▲3.1	136	0.0	18	▲35.7	23.6
	40～44才	9,135	▲6.9	2,018	1.8	4,125	▲4.5	400	▲18.0	97	▲29.7	19.8	2,865	▲6.3	682	8.3	1,016	▲8.2	154	▲15.4	24	▲40.0	22.6
	45～49才	11,056	▲2.5	2,278	0.2	5,076	1.0	546	▲10.2	149	▲21.6	24.0	3,364	0.7	691	4.7	1,249	8.8	211	▲7.0	36	▲32.1	30.5
	50～54才	10,168	3.0	1,930	4.6	5,072	9.0	461	▲7.6	153	4.8	23.9	3,124	1.9	570	1.4	1,314	3.9	190	▲5.5	45	12.5	33.3
	55～59才	9,158	7.6	1,590	9.4	5,193	12.4	399	11.8	154	31.6	25.1	3,037	7.1	546	17.9	1,525	7.9	171	3.0	45	0.0	31.3
	60～64才	9,929	5.9	1,711	10.8	6,268	11.9	439	0.9	153	▲5.0	25.7	4,492	5.8	769	15.6	2,779	8.8	259	1.5	78	▲22.0	35.0
65才以上	8,728	12.1	2,445	16.8	1,409	12.6	538	24.2	21	50.0	22.0	6,093	13.9	1,781	18.4	893	10.5	450	30.8	17	30.8	25.3	
計	96,970	▲1.1	18,915	6.4	42,935	5.3	3,994	▲2.0	1,085	▲2.3	1.06	31,392	3.3	6,639	10.1	12,414	3.1	1,820	4.7	316	▲15.7	1.16	27.4
45才以上	49,039	4.6	9,954	8.1	23,018	8.8	2,383	2.2	630	0.3	23.9	20,110	6.8	4,357	13.1	7,760	8.0	1,291	7.3	221	▲12.0	29.6	
55才以上	27,815	8.4	5,746	12.8	12,870	12.2	1,376	12.3	328	12.3	23.9	13,622	9.6	3,096	17.6	5,197	8.8	890	14.8	140	▲11.4	28.7	

（注）1. 保険受給者は雇用保険受給者。

2. 雇用対策法第10条により求人募集及び採用について年齢制限を行っているため、「月間有効求職者数」の年齢別内訳は非表示とさせていただきます。

3. 「前年比」については、「当月分」は前年同月比で、「30年度月平均」は前年度比（30年度月平均／29年度計）で表示しております。

8. 一般職業紹介状況全数（新規学卒を除き、パートタイムを含む）「諸比率」

年月	項目	比率					
		新規 求人 倍率(倍)	有効 求人 倍率(倍)	就職率 (%)		充足率 (%)	
				新規	※雇用保険 受給者	新規	県外依存率
	26年度月平均	1.33	0.86	23.8	18.5	15.5	20.0
	27年度月平均	1.49	0.96	24.0	18.4	14.1	20.3
	28年度月平均	1.63	1.06	24.6	19.2	13.1	20.0
	29年度月平均	1.82	1.18	24.3	19.3	11.7	20.1
	30年度月平均	1.87	1.20	23.5	18.6	11.0	19.6
	平成30年 9月	1.87	1.20	24.8	21.7	11.1	19.0
	10月	1.85	1.19	22.3	17.6	9.8	17.8
	11月	1.92	1.21	25.4	22.2	10.2	22.5
	12月	1.82	1.22	28.4	25.0	10.7	19.5
	平成31年 1月	1.87	1.20	17.4	14.0	7.9	19.8
	2月	1.98	1.19	22.9	19.3	9.4	16.5
	3月	1.89	1.22	28.1	23.5	14.1	19.4
	4月	1.81	1.20	17.6	10.5	11.7	19.1
	令和元年 5月	1.90	1.19	21.3	13.6	11.1	19.1
	6月	1.84	1.19	24.4	19.4	11.4	19.2
	7月	1.73	1.17	22.4	17.6	10.5	18.5
	8月	1.89	1.18	21.5	17.3	9.5	20.1
	9月	1.72	1.16	22.6	20.1	11.1	18.8
安定所別 9月分	横浜	3.49	2.22	18.9	16.2	8.1	18.1
	戸塚	1.37	0.96	25.2	19.1	11.7	8.4
	川崎	2.42	1.54	24.1	17.0	9.8	25.9
	横須賀	1.19	0.80	33.6	29.3	19.3	2.6
	平塚	1.84	1.04	28.9	25.4	11.7	8.2
	小田原	1.96	1.02	28.9	29.2	13.2	9.0
	藤沢	1.45	0.95	23.0	20.6	12.4	10.9
	相模原	1.46	1.05	22.9	22.6	15.5	41.0
	厚木	1.89	1.26	24.9	21.2	14.1	16.9
	松田	1.23	0.86	23.8	24.9	15.4	5.7
	横浜南	1.14	0.73	25.9	26.5	18.1	6.3
	川崎北	0.98	0.59	16.4	11.9	11.9	31.9
	港北	2.40	1.39	18.8	14.3	7.8	26.4
	大和	1.37	0.94	23.7	32.7	14.2	12.2
プラザ横浜	0.00	0.00	20.1	—	—	—	

(注) 1. 局の月次の新規求人倍率及び有効求人倍率は季節調整値。  
 (年度、安定所別の新規求人倍率及び有効求人倍率は実数値)  
 季節調整法はセンサス局法Ⅱ(X-12-ARIMA)による。  
 なお、平成30年12月以前の数値は新季節指数により改訂されている。

2. 県外依存率は、パートタイムを除く。
3. ※欄は受給資格決定件数に対する割合。

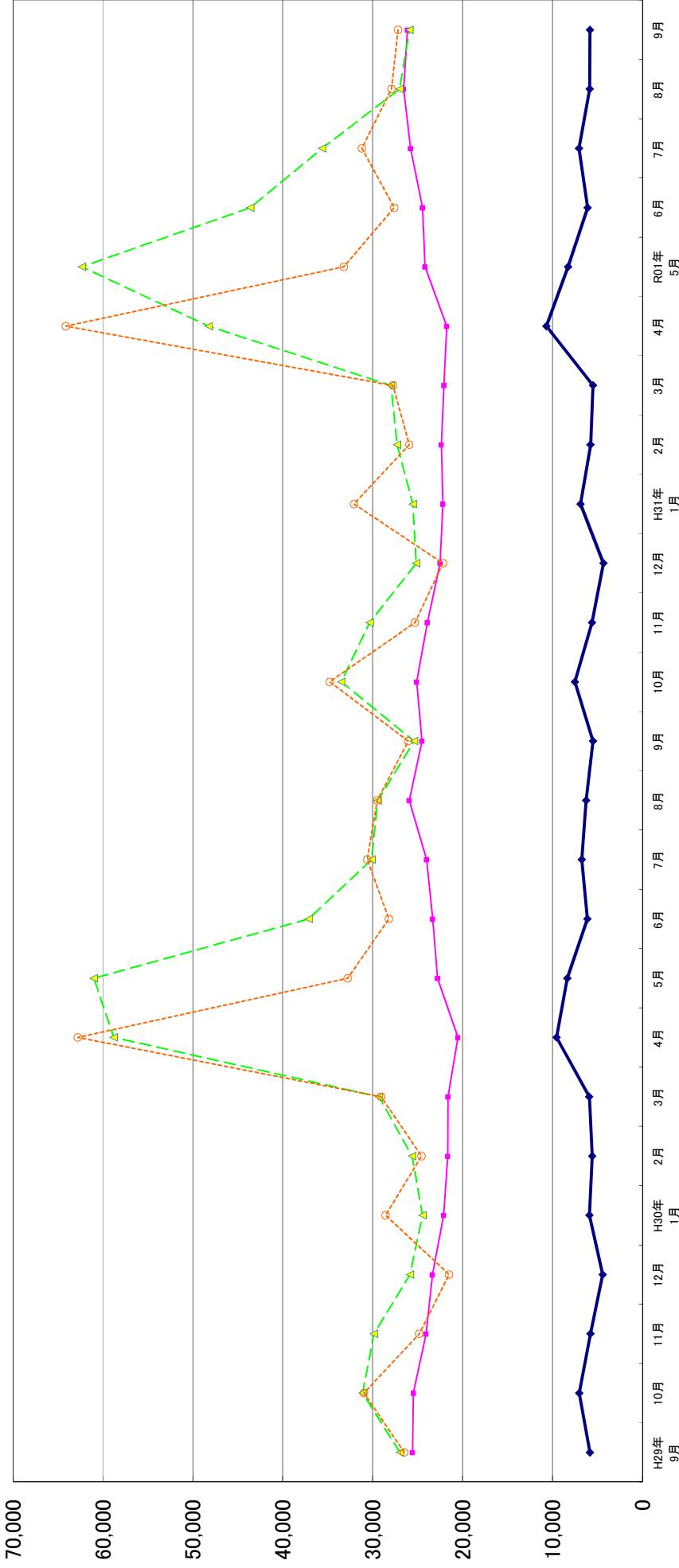
### 9. ふるさとハローワーク取扱 職業紹介状況

項目		新規求職申込件数	紹介件数	就職件数
年 月		(件)	(件)	(件)
26年度月平均		417	1,460	229
27年度月平均		374	1,298	213
28年度月平均		375	1,221	213
29年度月平均		373	1,086	201
30年度月平均		333	911	182
元年度累計		2,045	5,133	1,094
前 月		306	780	159
令和元年 9月		342	889	186
地域別	伊勢原	90	237	52
	茅ヶ崎	133	407	81
	秦野	119	245	53



11. 雇用保険の推移

(単位:人)



—◆— 受給資格決定件数   
 —■— 受給者実人員   
 -▲- 資格取得者数   
 -○- 資格喪失者数

	H29年 9月	10月	11月	12月	H30年 1月	2月	3月	4月	5月	6月	7月	8月	9月	10月	11月	12月	H31年 1月	2月	3月	4月	R01年 5月	6月	7月	8月	9月
受給資格決定件数	5,846	7,033	5,793	4,411	5,891	5,570	5,908	9,551	8,359	6,114	6,747	6,267	5,507	7,505	5,602	4,327	6,874	5,766	5,504	10,689	8,273	6,083	7,047	5,871	5,839
受給者実人員	25,561	25,462	24,055	23,348	22,106	21,645	21,610	20,519	22,778	23,310	23,994	25,918	24,523	25,103	23,931	22,513	22,198	22,349	22,076	21,777	24,185	24,451	25,796	26,543	26,115
資格取得者数	26,965	31,109	29,879	25,848	24,463	25,606	29,308	58,801	61,008	37,123	30,126	29,452	25,383	33,494	30,337	25,178	25,522	27,285	27,983	48,246	62,348	43,607	35,619	27,002	25,901
資格喪失者数	26,491	30,964	24,836	21,501	28,573	24,560	29,068	62,808	32,789	28,192	30,617	29,489	26,052	34,763	25,306	22,188	32,089	25,942	27,736	64,135	33,213	27,612	31,192	27,925	27,171