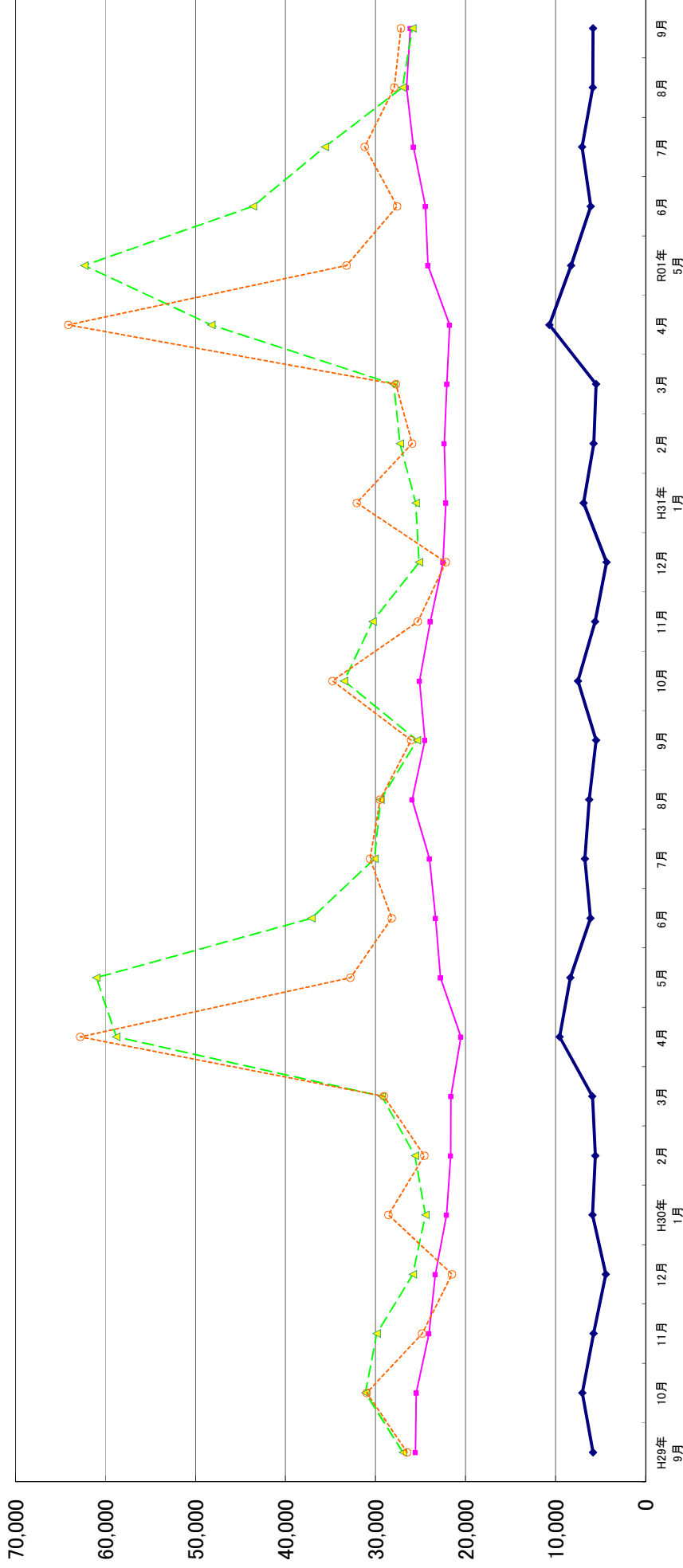


(単位:人)

11. 雇用保険の推移

神奈川県労働局



—◆— 受給資格決定件数
 —■— 受給者実人員
 -▲- 資格取得者数
 -○- 資格喪失者数

	H29年 9月	10月	11月	12月	H30年 1月	2月	3月	4月	5月	6月	7月	8月	9月	10月	11月	12月	H31年 1月	2月	3月	4月	R01年 5月	6月	7月	8月	9月
受給資格決定件数	5,846	7,033	5,793	4,411	5,891	5,570	5,908	9,551	8,359	6,114	6,747	6,267	5,507	7,505	5,602	4,327	6,874	5,766	5,504	10,689	8,273	6,083	7,047	5,871	5,839
受給者実人員	25,561	25,462	24,055	23,348	22,106	21,645	21,610	20,519	22,778	23,310	23,994	25,918	24,523	25,103	23,931	22,513	22,198	22,349	22,076	21,777	24,185	24,451	25,796	26,543	26,115
資格取得者数	26,965	31,109	29,879	25,848	24,463	25,606	29,308	58,801	61,008	37,123	30,126	29,452	25,383	33,494	30,337	25,178	25,522	27,285	27,983	48,246	62,348	43,607	35,619	27,002	25,901
資格喪失者数	26,491	30,964	24,836	21,501	28,573	24,560	29,068	62,808	32,789	28,192	30,617	29,489	26,052	34,763	25,306	22,188	32,089	25,942	27,736	64,135	33,213	27,612	31,192	27,925	27,171