

1. 一般職業紹介状況（新規学卒者を除き、パートタイムを含む）主要項目

項目	年月	令和元年 8月	前年同月	前年同月比、差 (%、ポイント)	前月	前月比、差 (%、ポイント)
全 数	1 新規求職申込件数(件)	18,138	19,641	▲ 7.7	—	—
	2 月間有効求職者数(人)	93,014	93,570	▲ 0.6	—	—
	3 新規求人数(人)	36,493	37,636	▲ 3.0	—	—
	4 月間有効求人数(人)	107,857	110,309	▲ 2.2	—	—
	5 紹介件数(件)	26,112	29,940	▲ 12.8	—	—
	6 就職件数(件)	3,908	4,385	▲ 10.9	—	—
	7 充足数(人)	3,455	3,834	▲ 9.9	—	—
	8 新規求人倍率(3/1)(倍)	2.01	1.92	0.09	—	—
	季節調整値(倍)	1.89	—	—	1.73	0.16
	9 有効求人倍率(4/2)(倍)	1.16	1.18	▲ 0.02	—	—
	季節調整値(倍)	1.18	—	—	1.17	0.01
	10 紹介率 (5/2×100)(%)	28.1	32.0	▲ 3.9	—	—
11 就職率 (6/1×100)(%)	21.5	22.3	▲ 0.8	—	—	
12 充足率 (7/3×100)(%)	9.5	10.2	▲ 0.7	—	—	

(注) 1. 季節調整法はセンサス局法Ⅱ(X-12-ARIMA)による。

なお、平成30年12月以前の季節調整値は、平成31年1月分公表時に新季節指数により改訂されている。

2. ▲は減少

## 2. 一般職業紹介状況全数

項目 年月	1. 新規求職申込件数 (件)		2. 月間有効求職者数 (人)		3. 紹介件数 (件)	
		うち 男子		うち 男子		うち 男子
26年度月平均	25,347	12,552	111,959	56,723	47,994	27,896
27年度月平均	23,846	11,775	105,728	53,272	44,475	25,266
28年度月平均	22,578	10,932	99,500	49,708	40,541	22,664
29年度月平均	21,680	10,254	96,475	46,989	35,893	19,409
30年度月平均	20,437	9,830	93,298	45,853	31,202	16,989
平成30年 8月	19,641	9,416	93,570	45,857	29,940	16,506
9月	18,038	8,557	91,517	44,722	27,531	14,976
10月	22,344	10,769	94,358	46,060	32,923	18,115
11月	17,767	8,706	91,344	44,840	29,843	17,155
12月	14,023	7,009	85,281	42,393	22,687	12,715
平成31年 1月	21,613	10,477	85,778	42,599	29,452	15,738
2月	20,048	9,270	87,816	43,307	34,212	17,632
3月	20,533	9,946	91,428	45,105	34,463	18,759
4月	28,131	14,095	98,073	48,921	31,370	16,895
令和元年 5月	21,788	10,280	99,112	49,351	29,427	15,365
6月	19,187	9,057	97,399	48,264	30,700	16,562
7月	21,021	10,248	95,939	47,081	30,932	16,790
8月	18,138	8,533	93,014	45,340	26,112	14,125
前年同月比 (%)	▲ 7.7	▲ 9.4	▲ 0.6	▲ 1.1	▲ 12.8	▲ 14.4

安定所別 8月分	横浜	2,686	1,252	14,070	6,801	3,534	1,892
	戸塚	1,041	530	5,654	2,799	1,714	837
	川崎	1,342	665	6,426	3,199	2,094	1,089
	横須賀	812	402	4,213	1,967	1,116	564
	平塚	834	432	4,632	2,473	1,281	701
	小田原	504	231	2,670	1,335	673	328
	藤沢	1,764	762	8,988	4,211	2,485	1,222
	相模原	1,544	708	7,653	3,762	1,842	994
	厚木	1,106	564	5,344	2,732	1,257	760
	松田	551	285	2,753	1,405	626	359
	横浜南	566	254	3,117	1,511	711	374
	川崎北	1,879	830	11,451	5,477	2,748	1,615
	港北	1,542	718	8,473	4,177	2,341	1,359
	大和	901	450	3,869	1,927	1,101	633
	プラザ横浜	1,066	450	3,701	1,564	2,589	1,398

(新規学卒を除き、パートタイムを含む)

	4. 就職件数 (件)		5. 新規 求人数 (人)	6. 月間有効 求人数 (人)	7. 充足数 (人)	
	うち 男子	うち雇用保険 受給者				
	6,028	3,150	1,414	33,752	95,740	5,217
	5,725	2,984	1,352	35,573	101,800	4,999
	5,557	2,830	1,317	36,729	105,503	4,812
	5,261	2,623	1,264	39,370	113,990	4,607
	4,797	2,425	1,209	38,162	111,982	4,184
	4,385	2,299	1,189	37,636	110,309	3,834
	4,480	2,308	1,195	35,246	109,394	3,920
	4,981	2,570	1,321	44,068	114,953	4,338
	4,510	2,370	1,246	39,376	116,671	4,018
	3,987	2,055	1,083	32,538	112,856	3,469
	3,769	1,950	965	41,617	111,630	3,287
	4,597	2,222	1,110	40,766	113,404	3,838
	5,769	2,757	1,292	35,896	115,206	5,073
	4,965	2,540	1,126	36,585	109,614	4,278
	4,651	2,362	1,127	36,552	106,079	4,054
	4,681	2,337	1,183	35,555	106,092	4,054
	4,719	2,380	1,239	38,487	108,050	4,041
	3,908	2,065	1,018	36,493	107,857	3,455
	▲ 10.9	▲ 10.2	▲ 14.4	▲ 3.0	▲ 2.2	▲ 9.9

474	276	120	10,211	31,361	784
244	102	79	1,989	5,290	185
316	188	81	3,230	9,767	281
249	130	59	1,106	3,569	191
243	132	58	1,584	4,785	185
139	67	29	898	2,471	123
371	171	92	2,868	8,557	289
316	174	78	2,812	8,308	283
246	143	74	2,247	6,833	273
138	74	42	882	2,498	118
145	70	37	806	2,235	126
323	173	103	2,320	7,118	200
268	149	80	4,279	11,416	268
221	119	46	1,261	3,649	149
215	97	40	0	0	0

### 3. 一般職業紹介状況全数

項目 年月	1. 新規求職申込件数 (件)		2. 月間有効求職者数 (人)		3. 紹介件数 (件)	
		うち 男子		うち 男子		うち 男子
26年度月平均	17,628	10,304	78,719	46,850	34,974	22,674
27年度月平均	16,457	9,571	73,248	43,396	32,263	20,419
28年度月平均	15,380	8,757	68,115	39,933	28,830	18,030
29年度月平均	14,390	8,011	64,362	36,851	24,558	15,014
30年度月平均	13,400	7,517	61,228	35,216	21,071	12,830
平成30年 8月	13,070	7,382	62,012	35,714	20,870	12,852
9月	11,829	6,667	60,425	34,821	18,713	11,509
10月	14,677	8,207	62,042	35,633	21,993	13,552
11月	11,679	6,739	59,986	34,574	20,358	12,943
12月	9,511	5,428	56,177	32,592	15,719	9,674
平成31年 1月	14,528	8,138	57,020	33,005	20,227	11,920
2月	13,139	7,091	58,237	33,391	21,963	12,691
3月	13,550	7,569	60,461	34,630	22,671	13,711
4月	17,719	10,203	63,988	36,994	20,683	12,534
令和元年 5月	13,392	7,500	63,675	36,905	19,253	11,377
6月	12,354	6,916	62,315	36,111	20,252	12,236
7月	13,851	7,875	62,291	35,945	20,710	12,450
8月	12,032	6,574	61,063	34,980	17,660	10,754
前年同月比 (%)	▲ 7.9	▲ 10.9	▲ 1.5	▲ 2.1	▲ 15.4	▲ 16.3

安 定 所 別 8 月 分	横 浜	1,795	955	9,507	5,323	2,410	1,432
	戸 塚	713	423	3,620	2,139	1,062	620
	川 崎	917	513	4,454	2,551	1,473	821
	横須賀	474	263	2,428	1,366	683	378
	平 塚	568	356	2,973	1,860	895	559
	小田原	310	159	1,682	964	416	224
	藤 沢	1,135	590	5,657	3,150	1,591	889
	相模原	991	549	4,955	2,896	1,144	705
	厚 木	691	423	3,338	2,060	839	581
	松 田	362	210	1,757	1,063	447	277
	横浜南	343	180	1,855	1,081	468	283
	川崎北	1,324	680	7,857	4,355	1,905	1,265
	港 北	1,028	538	5,652	3,283	1,594	1,050
	大 和	572	344	2,564	1,528	780	495
	プラザ横浜	809	391	2,764	1,361	1,953	1,175

(新規学卒・パートタイムを除く)

4. 就職件数 (件)			5. 新規 求人数 (人)	6. 月間有効 求人数 (人)	7. 他県への 就職件数 (人)	8. 充足数 (人)	9. 他県から の充足数 (人)
うち 男子	うち雇用保険 受給者						
3,547	2,279	1,012	20,868	59,881	1,079	3,060	611
3,353	2,134	963	21,647	62,564	1,004	2,924	592
3,130	1,967	915	21,909	63,776	940	2,711	543
2,880	1,780	859	23,674	69,194	854	2,517	506
2,589	1,594	810	23,011	68,255	768	2,249	441
2,437	1,526	786	22,626	68,347	728	2,163	465
2,480	1,590	779	22,021	68,109	730	2,152	409
2,685	1,702	901	25,643	69,551	765	2,334	416
2,466	1,583	856	23,694	70,487	724	2,227	500
2,130	1,310	712	20,267	68,578	606	1,874	365
2,095	1,303	671	25,002	68,410	608	1,832	362
2,507	1,452	746	23,646	68,523	782	2,060	339
2,925	1,711	840	21,047	68,795	889	2,504	485
2,632	1,657	763	21,939	65,831	764	2,262	431
2,400	1,500	750	21,843	63,599	673	2,090	399
2,462	1,523	812	21,523	64,455	749	2,087	400
2,502	1,519	839	22,791	65,338	751	2,127	394
2,127	1,322	678	22,120	65,401	607	1,884	378
▲ 12.7	▲ 13.4	▲ 13.7	▲ 2.2	▲ 4.3	▲ 16.6	▲ 12.9	▲ 18.7

246	158	89	6,337	19,311	67	407	79
118	64	44	1,292	3,325	23	95	13
192	128	61	2,304	6,719	83	185	55
138	90	37	589	1,870	18	99	9
141	91	36	944	2,847	17	105	8
73	38	18	487	1,325	13	74	17
190	100	63	1,686	5,009	49	147	19
157	107	52	1,598	4,738	62	135	58
148	103	46	1,402	4,314	32	166	22
76	49	27	458	1,386	10	60	5
68	44	25	447	1,282	10	72	2
185	107	64	1,302	4,127	94	112	30
133	90	54	2,596	6,954	59	142	45
128	80	29	678	2,194	24	85	16
134	73	33	0	0	46	0	0

#### 4. 中高年齢者の職業紹介状況

項目 年月	新規求職申込件数 (件)				月間有効求職者数 (人)			
	55～59歳	60～64歳	65歳以上		55～59歳	60～64歳	65歳以上	
26年度月平均	6,750	1,232	1,186	727	32,007	6,230	6,140	2,763
27年度月平均	6,597	1,193	1,105	728	30,866	5,946	5,669	2,736
28年度月平均	6,510	1,197	1,057	764	30,002	5,829	5,326	2,802
29年度月平均	6,356	1,196	1,032	792	29,053	5,762	5,187	2,910
30年度月平均	6,242	1,177	1,023	821	28,825	5,791	5,135	3,046
平成30年 8月	5,835	1,105	918	694	29,100	5,918	5,232	2,820
9月	5,424	991	881	646	28,358	5,679	5,137	2,697
10月	6,798	1,240	1,091	891	29,160	5,839	5,237	2,871
11月	5,358	1,047	849	703	28,100	5,725	4,898	2,836
12月	4,529	912	745	486	26,524	5,526	4,623	2,629
平成31年 1月	7,132	1,387	1,253	874	27,336	5,712	4,865	2,639
2月	6,205	1,177	1,088	790	27,961	5,766	5,049	2,769
3月	6,221	1,171	1,005	822	28,758	5,837	5,181	3,046
4月	9,191	1,895	1,682	1,569	31,304	6,416	5,717	3,756
令和元年 5月	6,358	1,221	1,056	941	31,163	6,425	5,612	3,886
6月	5,862	1,149	993	760	30,654	6,356	5,589	3,764
7月	6,649	1,336	1,104	858	30,396	6,444	5,683	3,140
8月	5,513	1,054	946	650	29,564	6,295	5,540	2,879
前年同月比 (%)	▲ 5.5	▲ 4.6	3.1	▲ 6.3	1.6	6.4	5.9	2.1

安 定 所 別 8 月 分	横 浜	792	144	134	105	4,571	945	838	480
	戸 塚	332	61	54	47	1,805	359	323	178
	川 崎	387	78	67	51	2,067	490	370	152
	横須賀	224	43	42	22	1,134	228	223	104
	平 塚	271	48	45	33	1,398	279	258	131
	小田原	139	25	29	16	856	178	195	70
	藤 沢	523	88	87	54	2,742	549	492	297
	相模原	435	77	68	47	2,268	483	414	194
	厚 木	289	63	50	31	1,523	304	289	151
	松 田	159	33	25	14	833	165	170	74
	横浜南	157	24	25	22	944	184	204	112
	川崎北	577	120	119	73	3,686	838	703	368
	港 北	488	93	82	64	2,894	655	586	316
	大 和	274	53	45	44	1,247	256	204	119
フラガ横浜	466	104	74	27	1,596	382	271	133	

(注)1. 中高年齢者とは 45歳以上。

(パートタイムを除く)

	紹介件数 (件)			就職件数 (件)			就職率 (%)	
	55～59歳	60～64歳	65歳以上	55～59歳	60～64歳	65歳以上		
15,320	3,187	1,804	682	1,323	258	208	73	19.6
14,964	3,185	1,792	714	1,339	266	203	82	20.3
14,039	3,022	1,748	731	1,331	252	203	93	20.4
12,652	2,775	1,704	749	1,291	256	193	96	20.3
11,432	2,531	1,667	710	1,243	235	195	104	19.9
11,329	2,551	1,692	636	1,188	227	175	106	20.4
10,231	2,334	1,461	621	1,218	207	188	98	22.5
11,898	2,629	1,631	678	1,314	258	211	100	19.3
11,228	2,579	1,588	612	1,234	225	204	105	23.0
8,543	2,031	1,264	412	1,004	205	149	73	22.2
11,117	2,426	1,759	660	1,023	198	175	86	14.3
12,370	2,809	1,876	823	1,227	240	208	107	19.8
12,435	2,590	1,901	890	1,440	270	238	122	23.1
11,295	2,412	1,690	782	1,286	239	223	107	14.0
10,535	2,326	1,620	816	1,157	227	172	104	18.2
11,326	2,526	1,650	850	1,289	256	229	119	22.0
11,634	2,632	1,619	885	1,264	237	205	115	19.0
10,035	2,382	1,456	667	1,117	236	169	107	20.3
▲ 11.4	▲ 6.6	▲ 13.9	4.9	▲ 6.0	4.0	▲ 3.4	0.9	▲ 0.1P

1,287	304	164	115	118	14	19	15	14.9
599	102	73	39	63	10	11	1	19.0
785	202	100	51	102	18	14	14	26.4
362	73	46	17	78	19	15	7	34.8
488	84	62	31	66	16	8	6	24.4
210	52	38	11	27	4	6	4	19.4
899	209	80	64	92	20	9	5	17.6
647	151	90	47	94	18	15	11	21.6
361	66	49	26	68	18	9	8	23.5
244	46	29	10	50	8	9	2	31.4
244	44	28	24	31	5	6	2	19.7
1,178	355	253	58	105	30	18	13	18.2
990	302	184	56	80	20	17	7	16.4
459	123	35	31	63	16	4	6	23.0
1,282	269	225	87	80	20	9	6	17.2

(注)2.「就職率」の前年同月比は前年同月差である。(Pはポイントの略)

## 5. パートタイム職業紹介状況

項目 年月	新規求職申込件数		月間有効求職者数		新規	月間有効	就職件数	
	(件)	うち 男子	(人)	うち 男子	求人数 (人)	求人数 (人)	(件)	うち 男子
26年度月平均	7,720	2,247	33,240	9,873	12,884	35,860	2,481	871
27年度月平均	7,389	2,205	32,480	9,877	13,926	39,236	2,372	850
28年度月平均	7,198	2,175	31,385	9,775	14,820	41,727	2,427	863
29年度月平均	7,291	2,243	32,113	10,138	15,696	44,797	2,382	843
30年度月平均	7,036	2,313	32,070	10,638	15,151	43,727	2,208	831
平成30年 8月	6,571	2,034	31,558	10,143	15,010	41,962	1,948	773
9月	6,209	1,890	31,092	9,901	13,225	41,285	2,000	718
10月	7,667	2,562	32,316	10,427	18,425	45,402	2,296	868
11月	6,088	1,967	31,358	10,266	15,682	46,184	2,044	787
12月	4,512	1,581	29,104	9,801	12,271	44,278	1,857	745
平成31年 1月	7,085	2,339	28,758	9,594	16,615	43,220	1,674	647
2月	6,909	2,179	29,579	9,916	17,120	44,881	2,090	770
3月	6,983	2,377	30,967	10,475	14,849	46,411	2,844	1,046
4月	10,412	3,892	34,085	11,927	14,646	43,783	2,333	883
令和元年 5月	8,396	2,780	35,437	12,446	14,709	42,480	2,251	862
6月	6,833	2,141	35,084	12,153	14,032	41,637	2,219	814
7月	7,170	2,373	33,648	11,136	15,696	42,712	2,217	861
8月	6,106	1,959	31,951	10,360	14,373	42,456	1,781	743
前年同月比 (%)	▲ 7.1	▲ 3.7	1.2	2.1	▲ 4.2	1.2	▲ 8.6	▲ 3.9

安定所別 8月分	横浜	891	297	4,563	1,478	3,874	12,050	228	118
	戸塚	328	107	2,034	660	697	1,965	126	38
	川崎	425	152	1,972	648	926	3,048	124	60
	横須賀	338	139	1,785	601	517	1,699	111	40
	平塚	266	76	1,659	613	640	1,938	102	41
	小田原	194	72	988	371	411	1,146	66	29
	藤沢	629	172	3,331	1,061	1,182	3,548	181	71
	相模原	553	159	2,698	866	1,214	3,570	159	67
	厚木	415	141	2,006	672	845	2,519	98	40
	松田	189	75	996	342	424	1,112	62	25
	横浜南	223	74	1,262	430	359	953	77	26
	川崎北	555	150	3,594	1,122	1,018	2,991	138	66
	港北	514	180	2,821	894	1,683	4,462	135	59
	大和	329	106	1,305	399	583	1,455	93	39
	プラザ横浜	257	59	937	203	0	0	81	24



6. 産業別／規模別新規求人状況

令和元年 8月

(単位:人、%)

規 模	一 般 (パートタイムを除く)			パートタイム			全 数 (一般+パート)		
	今 月	前年同月	前年同月比	今 月	前年同月	前年同月比	今 月	前年同月	前年同月比
A, B 農, 林, 漁業 (01~04)	15	41	▲ 63.4	16	17	▲ 5.9	31	58	▲ 46.6
C 鉱業, 採石業, 砂利採取業 (05)	3	3	0.0	1	0	—	4	3	33.3
D 建設業 (06~08)	2,806	2,896	▲ 3.1	276	194	42.3	3,082	3,090	▲ 0.3
06 総合工事業	1,306	1,481	▲ 11.8	140	106	32.1	1,446	1,587	▲ 8.9
E 製造業 (09~32)	1,969	2,102	▲ 6.3	579	1,037	▲ 44.2	2,548	3,139	▲ 18.8
09 食料品製造業	332	183	81.4	186	241	▲ 22.8	518	424	22.2
10 飲料・たばこ・飼料製造業	10	3	233.3	17	8	112.5	27	11	145.5
11 繊維工業	12	24	▲ 50.0	1	35	▲ 97.1	13	59	▲ 78.0
12 木材・木製品製造業(家具を除く)	8	7	14.3	6	5	20.0	14	12	16.7
13 家具・装備品製造業	14	10	40.0	5	3	66.7	19	13	46.2
14 パルプ・紙・紙加工品製造業	34	58	▲ 41.4	20	20	0.0	54	78	▲ 30.8
15 印刷・同関連業	30	31	▲ 3.2	13	13	0.0	43	44	▲ 2.3
16 化学工業	65	115	▲ 43.5	59	261	▲ 77.4	124	376	▲ 67.0
17 石油製品・石炭製品製造業	12	4	200.0	0	0	—	12	4	200.0
18 プラスチック製品製造業(別掲を除く)	41	78	▲ 47.4	22	28	▲ 21.4	63	106	▲ 40.6
19 ゴム製品製造業	19	34	▲ 44.1	10	6	66.7	29	40	▲ 27.5
21 窯業・土石製品製造業	26	32	▲ 18.8	3	9	▲ 66.7	29	41	▲ 29.3
22 鉄鋼業	31	27	14.8	5	6	▲ 16.7	36	33	9.1
23 非鉄金属製造業	24	22	9.1	4	3	33.3	28	25	12.0
24 金属製品製造業	192	277	▲ 30.7	36	78	▲ 53.8	228	355	▲ 35.8
25 はん用機械器具製造業	183	206	▲ 11.2	27	47	▲ 42.6	210	253	▲ 17.0
26 生産用機械器具製造業	123	100	23.0	8	20	▲ 60.0	131	120	9.2
27 業務用機械器具製造業	80	86	▲ 7.0	13	20	▲ 35.0	93	106	▲ 12.3
28 電子部品・デバイス・電子回路製造業	54	78	▲ 30.8	19	19	0.0	73	97	▲ 24.7
29 電気機械器具製造業	187	189	▲ 1.1	33	101	▲ 67.3	220	290	▲ 24.1
(293,294,301 民生用電気機器等)	106	162	▲ 34.6	24	21	14.3	130	183	▲ 29.0
(296,297,302,303,28 電子機器等)	123	127	▲ 3.1	28	73	▲ 61.6	151	200	▲ 24.5
30 情報通信機械器具製造業	100	149	▲ 32.9	14	21	▲ 33.3	114	170	▲ 32.9
31 輸送用機械器具製造業	363	334	8.7	53	69	▲ 23.2	416	403	3.2
(311 自動車・同附属品製造業)	261	287	▲ 9.1	45	67	▲ 32.8	306	354	▲ 13.6
(273,274,275,323 精密機械器具等)	66	73	▲ 9.6	13	21	▲ 38.1	79	94	▲ 16.0
20.32 その他の製造業	29	55	▲ 47.3	25	24	4.2	54	79	▲ 31.6
F 電気・ガス・熱供給・水道業 (33~36)	44	41	7.3	6	1	500.0	50	42	19.0
G 情報通信業 (37~41)	1,770	1,634	8.3	141	160	▲ 11.9	1,911	1,794	6.5
39 情報サービス業	1,722	1,567	9.9	130	143	▲ 9.1	1,852	1,710	8.3
H 運輸業, 郵便業 (42~49)	1,628	1,808	▲ 10.0	460	467	▲ 1.5	2,088	2,275	▲ 8.2
I 卸売業, 小売業 (50~61)	1,925	1,841	4.6	1,713	1,761	▲ 2.7	3,638	3,602	1.0
50~55 卸売業	620	499	24.2	283	244	16.0	903	743	21.5
56~61 小売業	1,305	1,342	▲ 2.8	1,430	1,517	▲ 5.7	2,735	2,859	▲ 4.3
56 各種商品小売業	191	216	▲ 11.6	378	368	2.7	569	584	▲ 2.6
J 金融業, 保険業 (62~67)	117	175	▲ 33.1	47	40	17.5	164	215	▲ 23.7
K 不動産業, 物品賃貸業 (68~70)	436	521	▲ 16.3	283	330	▲ 14.2	719	851	▲ 15.5
L 学術研究, 専門・技術サービス業 (71~74)	787	929	▲ 15.3	274	300	▲ 8.7	1,061	1,229	▲ 13.7
M 宿泊業, 飲食サービス業 (75~77)	720	642	12.1	1,049	849	23.6	1,769	1,491	18.6
76 飲食店	482	461	4.6	789	664	18.8	1,271	1,125	13.0
N 生活関連サービス業, 娯楽業 (78~80)	603	708	▲ 14.8	908	987	▲ 8.0	1,511	1,695	▲ 10.9
O 教育, 学習支援業 (81,82)	150	220	▲ 31.8	377	402	▲ 6.2	527	622	▲ 15.3
P 医療, 福祉 (83~85)	5,176	5,348	▲ 3.2	5,674	5,836	▲ 2.8	10,850	11,184	▲ 3.0
83 医療業	1,554	1,623	▲ 4.3	1,194	1,273	▲ 6.2	2,748	2,896	▲ 5.1
85 社会保険・社会福祉・介護事業	3,618	3,722	▲ 2.8	4,479	4,554	▲ 1.6	8,097	8,276	▲ 2.2
Q 複合サービス事業 (86,87)	61	48	27.1	35	62	▲ 43.5	96	110	▲ 12.7
R サービス業(他に分類されないもの)(88~96)	3,808	3,567	6.8	2,313	2,412	▲ 4.1	6,121	5,979	2.4
91 職業紹介・労働者派遣業	1,249	1,173	6.5	204	185	10.3	1,453	1,358	7.0
92 その他の事業サービス業	2,058	1,858	10.8	1,931	1,900	1.6	3,989	3,758	6.1
S, T 公務(他に分類されるものを除く)・その他(97,98)	102	102	0.0	221	155	42.6	323	257	25.7
合 計	22,120	22,626	▲ 2.2	14,373	15,010	▲ 4.2	36,493	37,636	▲ 3.0
29人以下	14,037	14,468	▲ 3.0	9,143	9,652	▲ 5.3	23,180	24,120	▲ 3.9
30~99人	4,863	5,020	▲ 3.1	3,308	3,428	▲ 3.5	8,171	8,448	▲ 3.3
100~299人	2,169	2,090	3.8	1,238	1,194	3.7	3,407	3,284	3.7
300~499人	534	480	11.3	248	269	▲ 7.8	782	749	4.4
500~999人	247	268	▲ 7.8	340	261	30.3	587	529	11.0
1,000人以上	270	300	▲ 10.0	96	206	▲ 53.4	366	506	▲ 27.7

(注) 産業分類は、平成25年10月改定の「日本標準産業分類」に基づく。

# 7. 年齢別常用職業紹介状況（パートタイム含む）

（単位：人、％）

区分	項目	常用（全数）												うち 常用的パートタイム						
		月間有効求職者数			就 職 件 数			求 人 倍 率			月間有効求職者数			就 職 件 数			求 人 倍 率			
		前年比		うち新規	前年比		うち保険受給者	前年比		うち新規	前年比		うち保険受給者	前年比		うち新規	前年比		うち保険受給者	
		前年比	前年比	前年比	前年比	前年比	前年比	前年比	前年比	前年比	前年比	前年比	前年比	前年比	前年比	前年比	前年比	前年比	前年比	
年 度 月 平 均	19才以下	1,141	▲ 1.2	224	▲ 1.6	57	▲ 3.8	1	▲ 38.5	25.4	8.9	▲ 0.8	40	▲ 7.1	17	▲ 3.1	0	—	42.1	
	20～24才	5,754	▲ 9.0	1,724	▲ 4.1	238	▲ 15.9	53	▲ 3.4	18.2	1.5	▲ 3.7	157	▲ 3.3	48	▲ 13.3	8	▲ 5.1	30.7	
	25～29才	9,259	▲ 7.0	2,008	▲ 2.8	351	▲ 16.5	120	▲ 10.7	17.5	0.0	▲ 6.6	365	▲ 1.0	78	▲ 15.6	24	▲ 8.4	21.5	
	30～34才	8,927	▲ 6.2	1,872	▲ 5.3	331	▲ 16.5	105	▲ 8.1	17.7	▲ 5.0	▲ 8.9	484	▲ 6.5	102	▲ 15.2	27	▲ 6.6	21.1	
	35～39才	8,801	▲ 9.3	1,849	▲ 12.6	376	▲ 16.2	104	▲ 9.4	20.3	▲ 7.1	▲ 12.2	551	▲ 2.8	135	▲ 17.4	27	▲ 5.2	24.6	
	40～44才	9,803	▲ 9.1	2,111	▲ 14.3	4,236	▲ 2.7	502	▲ 5.1	23.8	▲ 7.4	▲ 16.2	626	▲ 1.7	191	▲ 18.2	32	▲ 3.0	30.9	
	45～49才	11,318	▲ 3.3	2,436	▲ 6.4	4,850	▲ 8.6	162	▲ 1.6	24.7	▲ 5.1	▲ 12.6	693	▲ 0.4	236	▲ 13.3	43	▲ 4.4	34.1	
	50～54才	10,005	▲ 0.4	2,098	▲ 3.1	4,591	▲ 3.9	143	▲ 2.8	24.3	▲ 2.9	▲ 12.41	628	▲ 5.8	206	▲ 3.3	43	▲ 7.6	32.8	
	55～59才	8,657	0.5	1,735	▲ 1.8	4,483	▲ 7.3	129	▲ 1.3	23.5	0.3	▲ 2.3	560	▲ 1.6	191	▲ 6.0	48	▲ 5.6	34.1	
	60～64才	9,379	▲ 0.4	1,830	▲ 1.5	5,368	▲ 1.5	142	▲ 3.9	24.6	0.5	▲ 2.2	811	▲ 2.6	273	▲ 1.6	77	▲ 8.0	33.6	
	65才以上	8,973	8.9	2,593	9.8	1,238	0.4	512	10.4	3.3	19.7	10.4	1,865	11.6	416	10.3	15	6.6	22.3	
	計	99,663	▲ 2.1	92,017	▲ 3.3	20,062	▲ 5.7	39,800	▲ 0.8	4,336	▲ 3.7	▲ 1.112	▲ 3.7	▲ 3.1	▲ 0.5	1,893	▲ 6.1	343	0.9	1.16
45才以上	48,331	0.6	10,692	▲ 0.6	20,530	▲ 2.2	594	0.2	23.2	2.7	▲ 4.556	1.0	6,947	2.1	1,321	▲ 0.9	225	4.7	29.0	
55才以上	27,008	2.8	6,158	2.9	11,089	1.8	1,369	2.7	22.2	4.8	3,235	5.3	4,589	1.7	879	3.7	139	7.0	27.2	
元 年 8 月	19才以下	1,104	▲ 5.5	259	▲ 14.2	38	▲ 11.6	22	▲ 4.8	8.5	9.5	▲ 6.7	56	▲ 6.7	10	▲ 25.0	1	—	17.9	
	20～24才	5,743	▲ 0.8	1,192	▲ 4.5	1,897	▲ 7.1	179	▲ 23.8	15.0	1.0	▲ 7.8	142	▲ 3.4	31	▲ 34.0	7	▲ 30.0	21.8	
	25～29才	9,307	▲ 2.1	1,865	▲ 7.3	4,979	▲ 1.0	285	▲ 18.8	15.3	▲ 6.6	358	0.8	946	▲ 12.2	71	▲ 6.6	20	▲ 19.8	
	30～34才	8,862	▲ 2.7	1,689	▲ 10.6	4,775	▲ 0.3	285	▲ 9.6	15.7	▲ 1.5	▲ 9.3	448	▲ 0.1	90	▲ 11.8	24	▲ 27.3	20.1	
	35～39才	8,521	▲ 4.8	1,684	▲ 12.0	4,259	▲ 2.1	291	▲ 16.1	17.3	▲ 1.4	▲ 12.6	498	▲ 5.9	116	▲ 3.6	23	▲ 14.8	23.3	
	40～44才	9,105	▲ 8.1	1,847	▲ 13.6	4,158	▲ 6.5	376	▲ 17.0	20.4	▲ 6.8	▲ 18.4	525	▲ 7.6	142	▲ 5.3	28	0.0	27.0	
	45～49才	11,034	▲ 4.4	2,209	▲ 6.7	5,109	▲ 0.1	467	▲ 16.9	21.1	▲ 1.7	▲ 10.9	616	▲ 5.9	155	▲ 22.5	29	▲ 23.7	25.2	
	50～54才	10,240	1.6	1,825	▲ 9.3	5,135	▲ 8.6	436	▲ 5.4	23.9	▲ 0.4	▲ 3.6	562	▲ 4.5	177	▲ 0.6	40	▲ 2.6	31.5	
	55～59才	9,323	6.1	1,587	▲ 7.2	5,264	▲ 1.2	403	▲ 1.9	25.4	5.5	▲ 11.6	535	▲ 7.9	177	▲ 10.2	53	▲ 7.0	33.1	
	60～64才	9,970	4.3	1,581	▲ 2.6	6,396	10.5	359	▲ 12.2	22.7	2.6	▲ 9.9	640	7.5	202	▲ 18.2	59	▲ 32.2	31.6	
	65才以上	8,867	11.5	2,173	1.4	1,332	8.3	459	▲ 0.6	21.1	13.6	1,572	3.1	855	7.7	359	▲ 0.3	12	▲ 7.7	22.8
	計	97,417	▲ 1.8	92,076	▲ 0.3	17,911	▲ 7.5	43,342	▲ 11.6	106	19.8	1.8	5,952	▲ 6.8	12,678	1.7	1,530	▲ 8.8	296	▲ 1.18
45才以上	49,434	3.2	9,375	▲ 4.9	23,236	7.6	2,124	▲ 7.9	22.7	4.9	3,925	▲ 4.6	7,878	6.8	1,070	▲ 9.5	193	▲ 17.5	27.3	
55才以上	28,160	7.1	5,341	▲ 2.5	12,992	10.6	1,221	▲ 4.8	22.9	8.0	2,747	▲ 3.2	5,237	7.6	738	▲ 8.2	124	▲ 21.0	26.9	

（注）1. 保険受給者は雇用保険受給者。

2. 雇用対策法第10条により求人募集及び採用について年齢制限を行っているため、「月間有効求職者数」の年齢別内訳は非表示とさせていただきます。

3. 「前年比」については、「当月分」は前年同月比で、「30年度月平均」は前年度比（30年度月平均／29年度月平均）で表示しております。

8. 一般職業紹介状況全数（新規学卒を除き、パートタイムを含む）「諸比率」

年月	項目	比率					
		新規 求人 倍率(倍)	有効 求人 倍率(倍)	就職率 (%)		充足率 (%)	
				新規	※雇用保険 受給者	新規	県外依存率
26年度月平均		1.33	0.86	23.8	18.5	15.5	20.0
27年度月平均		1.49	0.96	24.0	18.4	14.1	20.3
28年度月平均		1.63	1.06	24.6	19.2	13.1	20.0
29年度月平均		1.82	1.18	24.3	19.3	11.7	20.1
30年度月平均		1.87	1.20	23.5	18.6	11.0	19.6
平成30年	8月	1.77	1.19	22.3	19.0	10.2	21.5
	9月	1.87	1.20	24.8	21.7	11.1	19.0
	10月	1.85	1.19	22.3	17.6	9.8	17.8
	11月	1.92	1.21	25.4	22.2	10.2	22.5
	12月	1.82	1.22	28.4	25.0	10.7	19.5
平成31年	1月	1.87	1.20	17.4	14.0	7.9	19.8
	2月	1.98	1.19	22.9	19.3	9.4	16.5
	3月	1.89	1.22	28.1	23.5	14.1	19.4
	4月	1.81	1.20	17.6	10.5	11.7	19.1
令和元年	5月	1.90	1.19	21.3	13.6	11.1	19.1
	6月	1.84	1.19	24.4	19.4	11.4	19.2
	7月	1.73	1.17	22.4	17.6	10.5	18.5
	8月	1.89	1.18	21.5	17.3	9.5	20.1
安定所別 8月分	横浜	3.80	2.23	17.6	12.7	7.7	19.4
	戸塚	1.91	0.94	23.4	18.5	9.3	13.7
	川崎	2.41	1.52	23.5	16.1	8.7	29.7
	横須賀	1.36	0.85	30.7	26.8	17.3	9.1
	平塚	1.90	1.03	29.1	24.1	11.7	7.6
	小田原	1.78	0.93	27.6	15.8	13.7	23.0
	藤沢	1.63	0.95	21.0	17.1	10.1	12.9
	相模原	1.82	1.09	20.5	17.4	10.1	43.0
	厚木	2.03	1.28	22.2	19.9	12.1	13.3
	松田	1.60	0.91	25.0	25.1	13.4	8.3
	横浜南	1.42	0.72	25.6	17.6	15.6	2.8
	川崎北	1.23	0.62	17.2	14.3	8.6	26.8
	港北	2.77	1.35	17.4	12.5	6.3	31.7
	大和	1.40	0.94	24.5	17.8	11.8	18.8
	プラザ横浜	0.00	0.00	20.2	—	—	—

(注) 1. 局の月次の新規求人倍率及び有効求人倍率は季節調整値。  
 (年度、安定所別の新規求人倍率及び有効求人倍率は実数値)  
 季節調整法はセンサス局法Ⅱ(X-12-ARIMA)による。  
 なお、平成30年12月以前の数値は新季節指数により改訂されている。

2. 県外依存率は、パートタイムを除く。
3. ※欄は受給資格決定件数に対する割合。

### 9. ふるさとハローワーク取扱 職業紹介状況

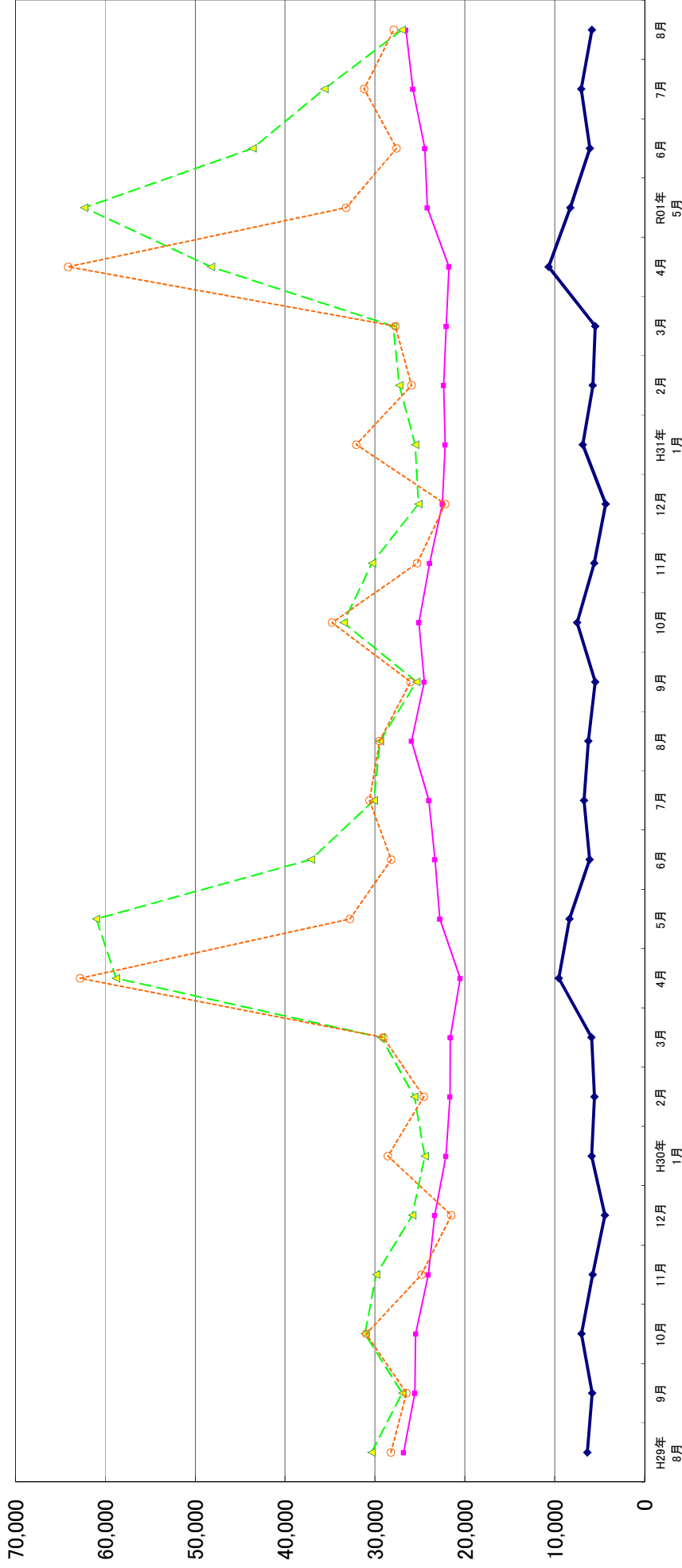
項目		新規求職申込件数	紹介件数	就職件数
年 月		(件)	(件)	(件)
26年度月平均		417	1,460	229
27年度月平均		374	1,298	213
28年度月平均		375	1,221	213
29年度月平均		373	1,086	201
30年度月平均		333	911	182
元年度累計		1,703	4,244	908
前 月		327	842	178
令和元年 8月		306	780	159
地域別	伊 勢 原	95	235	44
	茅 ヶ 崎	97	340	61
	秦 野	114	205	54



(単位:人)

### 11. 雇用保険の推移

神奈川県労働局



◆ 受給資格決定件数   
 ■ 受給者実人員   
 ▲ 資格取得者数   
 ○ 資格喪失者数

	H29年 8月	9月	10月	11月	12月	H30年 1月	2月	3月	4月	5月	6月	7月	8月	9月	10月	11月	12月	H31年 1月	2月	3月	4月	R01年 5月	6月	7月	8月
受給資格決定件数	6,376	5,846	7,033	5,793	4,411	5,891	5,570	5,908	9,551	8,359	6,114	6,747	6,267	5,507	7,505	5,602	4,327	6,874	5,766	5,504	10,689	8,273	6,083	7,047	5,871
受給者実人員	26,814	25,561	25,462	24,055	23,348	22,106	21,645	21,610	20,519	22,778	23,310	23,994	25,918	24,523	25,103	23,931	22,513	22,198	22,349	22,076	21,777	24,185	24,451	25,796	26,543
資格取得者数	30,380	26,965	31,109	29,879	25,848	24,463	25,606	29,308	58,801	61,008	37,123	30,126	29,452	25,383	33,494	30,337	25,178	25,522	27,285	27,983	48,246	62,348	43,607	35,619	27,002
資格喪失者数	28,218	26,491	30,964	24,836	21,501	28,573	24,560	29,068	62,808	32,789	28,192	30,617	29,489	26,052	34,763	25,306	22,188	32,089	25,942	27,736	64,135	33,213	27,612	31,192	27,925