

1. 一般職業紹介状況（新規学卒者を除き、パートタイムを含む）主要項目

項目	年月	令和元年 7月	前年同月	前年同月比、差 (%、ポイント)	前月	前月比、差 (%、ポイント)
全 数	1 新規求職申込件数(件)	21,021	19,765	6.4	—	—
	2 月間有効求職者数(人)	95,939	95,226	0.7	—	—
	3 新規求人数(人)	38,487	39,061	▲ 1.5	—	—
	4 月間有効求人数(人)	108,050	109,461	▲ 1.3	—	—
	5 紹介件数(件)	30,932	30,527	1.3	—	—
	6 就職件数(件)	4,719	4,846	▲ 2.6	—	—
	7 充足数(人)	4,041	4,211	▲ 4.0	—	—
	8 新規求人倍率(3/1)(倍)	1.83	1.98	▲ 0.15	—	—
	季節調整値(倍)	1.73	—	—	1.84	▲ 0.11
	9 有効求人倍率(4/2)(倍)	1.13	1.15	▲ 0.02	—	—
	季節調整値(倍)	1.17	—	—	1.19	▲ 0.02
	10 紹介率 (5/2×100)(%)	32.2	32.1	0.1	—	—
11 就職率 (6/1×100)(%)	22.4	24.5	▲ 2.1	—	—	
12 充足率 (7/3×100)(%)	10.5	10.8	▲ 0.3	—	—	

(注) 1. 季節調整法はセンサス局法Ⅱ(X-12-ARIMA)による。

なお、平成30年12月以前の季節調整値は、平成31年1月分公表時に新季節指数により改訂されている。

2. ▲は減少

## 2. 一般職業紹介状況全数

項目 年月	1. 新規求職申込件数 (件)		2. 月間有効求職者数 (人)		3. 紹介件数 (件)	
		うち 男子		うち 男子		うち 男子
26年度月平均	25,347	12,552	111,959	56,723	47,994	27,896
27年度月平均	23,846	11,775	105,728	53,272	44,475	25,266
28年度月平均	22,578	10,932	99,500	49,708	40,541	22,664
29年度月平均	21,680	10,254	96,475	46,989	35,893	19,409
30年度月平均	20,437	9,830	93,298	45,853	31,202	16,989
平成30年 7月	19,765	9,843	95,226	46,826	30,527	16,787
8月	19,641	9,416	93,570	45,857	29,940	16,506
9月	18,038	8,557	91,517	44,722	27,531	14,976
10月	22,344	10,769	94,358	46,060	32,923	18,115
11月	17,767	8,706	91,344	44,840	29,843	17,155
12月	14,023	7,009	85,281	42,393	22,687	12,715
平成31年 1月	21,613	10,477	85,778	42,599	29,452	15,738
2月	20,048	9,270	87,816	43,307	34,212	17,632
3月	20,533	9,946	91,428	45,105	34,463	18,759
4月	28,131	14,095	98,073	48,921	31,370	16,895
令和元年 5月	21,788	10,280	99,112	49,351	29,427	15,365
6月	19,187	9,057	97,399	48,264	30,700	16,562
7月	21,021	10,248	95,939	47,081	30,932	16,790
前年同月比 (%)	6.4	4.1	0.7	0.5	1.3	0.0

安定所別 7月分	横浜	3,228	1,568	14,520	7,081	4,017	2,121
	戸塚	1,174	571	5,979	2,951	1,941	977
	川崎	1,553	791	6,597	3,302	2,402	1,390
	横須賀	942	465	4,482	2,190	1,470	765
	平塚	1,076	555	4,852	2,575	1,376	805
	小田原	596	291	2,734	1,393	723	392
	藤沢	2,092	964	9,531	4,570	3,234	1,594
	相模原	1,704	823	7,863	3,864	2,369	1,383
	厚木	1,157	598	5,445	2,786	1,490	811
	松田	666	346	2,852	1,422	799	440
	横浜南	688	324	3,220	1,611	1,022	516
	川崎北	2,215	1,025	11,662	5,622	2,972	1,631
	港北	1,804	924	8,555	4,196	2,644	1,526
	大和	978	509	3,950	1,973	1,513	877
	プラザ横浜	1,148	494	3,697	1,545	2,960	1,562

(新規学卒を除き、パートタイムを含む)

	4. 就職件数 (件)		5. 新規 求人数 (人)	6. 月間有効 求人数 (人)	7. 充足数 (人)
	うち 男子	うち雇用保険 受給者			
6,028	3,150	1,414	33,752	95,740	5,217
5,725	2,984	1,352	35,573	101,800	4,999
5,557	2,830	1,317	36,729	105,503	4,812
5,261	2,623	1,264	39,370	113,990	4,607
4,797	2,425	1,209	38,162	111,982	4,184
4,846	2,487	1,296	39,061	109,461	4,211
4,385	2,299	1,189	37,636	110,309	3,834
4,480	2,308	1,195	35,246	109,394	3,920
4,981	2,570	1,321	44,068	114,953	4,338
4,510	2,370	1,246	39,376	116,671	4,018
3,987	2,055	1,083	32,538	112,856	3,469
3,769	1,950	965	41,617	111,630	3,287
4,597	2,222	1,110	40,766	113,404	3,838
5,769	2,757	1,292	35,896	115,206	5,073
4,965	2,540	1,126	36,585	109,614	4,278
4,651	2,362	1,127	36,552	106,079	4,054
4,681	2,337	1,183	35,555	106,092	4,054
4,719	2,380	1,239	38,487	108,050	4,041
▲ 2.6	▲ 4.3	▲ 4.4	▲ 1.5	▲ 1.3	▲ 4.0

591	310	158	11,255	31,171	871
290	130	94	1,959	5,159	181
338	183	94	3,330	9,651	336
295	155	73	1,428	3,787	198
282	155	63	1,447	4,621	211
173	90	40	911	2,455	142
496	231	120	3,107	8,441	380
430	220	125	3,178	8,380	374
298	158	79	2,687	7,415	311
158	78	36	878	2,328	118
158	84	38	837	2,222	145
397	189	117	2,573	7,281	288
322	159	106	3,756	11,351	325
255	133	56	1,141	3,788	161
236	105	40	0	0	0

### 3. 一般職業紹介状況全数

項目 年月	1. 新規求職申込件数 (件)		2. 月間有効求職者数 (人)		3. 紹介件数 (件)	
		うち 男子		うち 男子		うち 男子
26年度月平均	17,628	10,304	78,719	46,850	34,974	22,674
27年度月平均	16,457	9,571	73,248	43,396	32,263	20,419
28年度月平均	15,380	8,757	68,115	39,933	28,830	18,030
29年度月平均	14,390	8,011	64,362	36,851	24,558	15,014
30年度月平均	13,400	7,517	61,228	35,216	21,071	12,830
平成30年 7月	13,514	7,751	62,551	36,120	21,023	12,916
8月	13,070	7,382	62,012	35,714	20,870	12,852
9月	11,829	6,667	60,425	34,821	18,713	11,509
10月	14,677	8,207	62,042	35,633	21,993	13,552
11月	11,679	6,739	59,986	34,574	20,358	12,943
12月	9,511	5,428	56,177	32,592	15,719	9,674
平成31年 1月	14,528	8,138	57,020	33,005	20,227	11,920
2月	13,139	7,091	58,237	33,391	21,963	12,691
3月	13,550	7,569	60,461	34,630	22,671	13,711
4月	17,719	10,203	63,988	36,994	20,683	12,534
令和元年 5月	13,392	7,500	63,675	36,905	19,253	11,377
6月	12,354	6,916	62,315	36,111	20,252	12,236
7月	13,851	7,875	62,291	35,945	20,710	12,450
前年同月比 (%)	2.5	1.6	▲ 0.4	▲ 0.5	▲ 1.5	▲ 3.6

安 定 所 別 7 月 分	横 浜	2,132	1,195	9,689	5,476	2,683	1,513
	戸 塚	751	439	3,711	2,186	1,181	687
	川 崎	1,078	617	4,562	2,652	1,732	1,086
	横須賀	561	310	2,594	1,508	893	522
	平 塚	692	414	3,054	1,903	962	630
	小田原	366	201	1,751	1,018	466	275
	藤 沢	1,337	729	5,926	3,350	2,064	1,140
	相模原	1,070	606	4,996	2,906	1,549	1,032
	厚 木	730	453	3,441	2,114	996	607
	松 田	446	282	1,768	1,073	537	340
	横浜南	404	239	1,900	1,135	675	387
	川崎北	1,566	841	7,934	4,427	2,021	1,204
	港 北	1,229	724	5,650	3,295	1,697	1,091
	大 和	661	402	2,600	1,562	1,062	665
プラザ横浜	828	423	2,715	1,340	2,192	1,271	

(新規学卒・パートタイムを除く)

4. 就職件数 (件)			5. 新規 求人数 (人)	6. 月間有効 求人数 (人)	7. 他県への 就職件数 (人)	8. 充足数 (人)	9. 他県から の充足数 (人)
うち 男子	うち雇用保険 受給者						
3,547	2,279	1,012	20,868	59,881	1,079	3,060	611
3,353	2,134	963	21,647	62,564	1,004	2,924	592
3,130	1,967	915	21,909	63,776	940	2,711	543
2,880	1,780	859	23,674	69,194	854	2,517	506
2,589	1,594	810	23,011	68,255	768	2,249	441
2,680	1,672	856	24,397	67,936	808	2,301	447
2,437	1,526	786	22,626	68,347	728	2,163	465
2,480	1,590	779	22,021	68,109	730	2,152	409
2,685	1,702	901	25,643	69,551	765	2,334	416
2,466	1,583	856	23,694	70,487	724	2,227	500
2,130	1,310	712	20,267	68,578	606	1,874	365
2,095	1,303	671	25,002	68,410	608	1,832	362
2,507	1,452	746	23,646	68,523	782	2,060	339
2,925	1,711	840	21,047	68,795	889	2,504	485
2,632	1,657	763	21,939	65,831	764	2,262	431
2,400	1,500	750	21,843	63,599	673	2,090	399
2,462	1,523	812	21,523	64,455	749	2,087	400
2,502	1,519	839	22,791	65,338	751	2,127	394
▲ 6.6	▲ 9.2	▲ 2.0	▲ 6.6	▲ 3.8	▲ 7.1	▲ 7.6	▲ 11.9

313	188	116	6,677	19,111	113	442	85
148	87	57	1,176	3,226	40	98	13
203	134	71	2,174	6,616	86	213	66
152	95	50	707	1,964	20	79	0
161	107	44	901	2,689	25	105	3
95	57	31	507	1,371	19	78	9
249	134	79	1,786	4,868	57	200	23
232	149	92	1,756	4,846	90	188	54
183	108	55	1,633	4,542	43	185	23
76	49	23	514	1,303	9	55	7
78	53	26	464	1,296	18	79	7
186	106	70	1,522	4,209	98	144	54
164	104	64	2,270	6,997	68	165	43
133	83	30	704	2,300	24	96	7
129	65	31	0	0	41	0	0

#### 4. 中高年齢者の職業紹介状況

項目 年月	新規求職申込件数(件)				月間有効求職者数(人)			
	55～59歳	60～64歳	65歳以上		55～59歳	60～64歳	65歳以上	
26年度月平均	6,750	1,232	1,186	727	32,007	6,230	6,140	2,763
27年度月平均	6,597	1,193	1,105	728	30,866	5,946	5,669	2,736
28年度月平均	6,510	1,197	1,057	764	30,002	5,829	5,326	2,802
29年度月平均	6,356	1,196	1,032	792	29,053	5,762	5,187	2,910
30年度月平均	6,242	1,177	1,023	821	28,825	5,791	5,135	3,046
平成30年 7月	6,460	1,328	992	755	29,424	5,933	5,236	3,027
8月	5,835	1,105	918	694	29,100	5,918	5,232	2,820
9月	5,424	991	881	646	28,358	5,679	5,137	2,697
10月	6,798	1,240	1,091	891	29,160	5,839	5,237	2,871
11月	5,358	1,047	849	703	28,100	5,725	4,898	2,836
12月	4,529	912	745	486	26,524	5,526	4,623	2,629
平成31年 1月	7,132	1,387	1,253	874	27,336	5,712	4,865	2,639
2月	6,205	1,177	1,088	790	27,961	5,766	5,049	2,769
3月	6,221	1,171	1,005	822	28,758	5,837	5,181	3,046
4月	9,191	1,895	1,682	1,569	31,304	6,416	5,717	3,756
令和元年 5月	6,358	1,221	1,056	941	31,163	6,425	5,612	3,886
6月	5,862	1,149	993	760	30,654	6,356	5,589	3,764
7月	6,649	1,336	1,104	858	30,396	6,444	5,683	3,140
前年同月比(%)	2.9	0.6	11.3	13.6	3.3	8.6	8.5	3.7

安 定 所 別  7 月 分	横 浜	967	175	156	133	4,685	961	871	534
	戸 塚	393	70	61	45	1,887	370	335	205
	川 崎	485	104	65	60	2,137	485	392	151
	横須賀	250	44	50	30	1,188	240	243	109
	平 塚	322	64	45	34	1,440	291	267	137
	小田原	172	40	30	19	882	198	188	71
	藤 沢	623	117	99	95	2,923	574	536	343
	相模原	495	106	76	54	2,298	479	416	220
	厚 木	332	65	56	37	1,599	315	289	165
	松 田	213	30	43	29	839	164	171	80
	横浜南	202	44	40	29	980	200	207	123
	川崎北	748	173	139	102	3,785	866	698	405
	港 北	639	145	127	89	2,936	669	599	330
	大 和	328	58	45	43	1,258	266	205	112
	フラガ横浜	480	101	72	59	1,559	366	266	155

(注)1. 中高年齢者とは 45歳以上。

(パートタイムを除く)

	紹介件数 (件)			就職件数 (件)			就職率 (%)	
	55～59歳	60～64歳	65歳以上	55～59歳	60～64歳	65歳以上		
15,320	3,187	1,804	682	1,323	258	208	73	19.6
14,964	3,185	1,792	714	1,339	266	203	82	20.3
14,039	3,022	1,748	731	1,331	252	203	93	20.4
12,652	2,775	1,704	749	1,291	256	193	96	20.3
11,432	2,531	1,667	710	1,243	235	195	104	19.9
11,350	2,410	1,767	708	1,282	240	178	127	19.8
11,329	2,551	1,692	636	1,188	227	175	106	20.4
10,231	2,334	1,461	621	1,218	207	188	98	22.5
11,898	2,629	1,631	678	1,314	258	211	100	19.3
11,228	2,579	1,588	612	1,234	225	204	105	23.0
8,543	2,031	1,264	412	1,004	205	149	73	22.2
11,117	2,426	1,759	660	1,023	198	175	86	14.3
12,370	2,809	1,876	823	1,227	240	208	107	19.8
12,435	2,590	1,901	890	1,440	270	238	122	23.1
11,295	2,412	1,690	782	1,286	239	223	107	14.0
10,535	2,326	1,620	816	1,157	227	172	104	18.2
11,326	2,526	1,650	850	1,289	256	229	119	22.0
11,634	2,632	1,619	885	1,264	237	205	115	19.0
2.5	9.2	▲ 8.4	25.0	▲ 1.4	▲ 1.3	15.2	▲ 9.4	▲ 0.8P

1,460	331	138	100	142	22	24	19	14.7
707	140	74	32	83	20	12	7	21.1
929	208	148	48	103	26	11	11	21.2
483	98	72	33	69	11	16	3	27.6
492	99	47	30	88	14	14	7	27.3
234	54	33	13	42	10	5	6	24.4
1,120	211	171	128	123	21	17	8	19.7
864	157	112	71	106	12	16	6	21.4
477	96	61	29	79	12	12	7	23.8
298	56	61	14	33	5	5	2	15.5
345	69	61	15	42	9	9	3	20.8
1,230	317	212	130	108	16	18	13	14.4
965	242	166	89	98	19	21	12	15.3
582	174	55	31	74	19	14	7	22.6
1,448	380	208	122	74	21	11	4	15.4

(注)2.「就職率」の前年同月比は前年同月差である。(Pはポイントの略)

## 5. パートタイム職業紹介状況

項目 年月	新規求職申込件数		月間有効求職者数		新規	月間有効	就職件数	
	(件)	うち 男子	(人)	うち 男子	求人数 (人)	求人数 (人)	(件)	うち 男子
26年度月平均	7,720	2,247	33,240	9,873	12,884	35,860	2,481	871
27年度月平均	7,389	2,205	32,480	9,877	13,926	39,236	2,372	850
28年度月平均	7,198	2,175	31,385	9,775	14,820	41,727	2,427	863
29年度月平均	7,291	2,243	32,113	10,138	15,696	44,797	2,382	843
30年度月平均	7,036	2,313	32,070	10,638	15,151	43,727	2,208	831
平成30年 7月	6,251	2,092	32,675	10,706	14,664	41,525	2,166	815
8月	6,571	2,034	31,558	10,143	15,010	41,962	1,948	773
9月	6,209	1,890	31,092	9,901	13,225	41,285	2,000	718
10月	7,667	2,562	32,316	10,427	18,425	45,402	2,296	868
11月	6,088	1,967	31,358	10,266	15,682	46,184	2,044	787
12月	4,512	1,581	29,104	9,801	12,271	44,278	1,857	745
平成31年 1月	7,085	2,339	28,758	9,594	16,615	43,220	1,674	647
2月	6,909	2,179	29,579	9,916	17,120	44,881	2,090	770
3月	6,983	2,377	30,967	10,475	14,849	46,411	2,844	1,046
4月	10,412	3,892	34,085	11,927	14,646	43,783	2,333	883
令和元年 5月	8,396	2,780	35,437	12,446	14,709	42,480	2,251	862
6月	6,833	2,141	35,084	12,153	14,032	41,637	2,219	814
7月	7,170	2,373	33,648	11,136	15,696	42,712	2,217	861
前年同月比 (%)	14.7	13.4	3.0	4.0	7.0	2.9	2.4	5.6

安定所別 7月分	横浜	1,096	373	4,831	1,605	4,578	12,060	278	122
	戸塚	423	132	2,268	765	783	1,933	142	43
	川崎	475	174	2,035	650	1,156	3,035	135	49
	横須賀	381	155	1,888	682	721	1,823	143	60
	平塚	384	141	1,798	672	546	1,932	121	48
	小田原	230	90	983	375	404	1,084	78	33
	藤沢	755	235	3,605	1,220	1,321	3,573	247	97
	相模原	634	217	2,867	958	1,422	3,534	198	71
	厚木	427	145	2,004	672	1,054	2,873	115	50
	松田	220	64	1,084	349	364	1,025	82	29
	横浜南	284	85	1,320	476	373	926	80	31
	川崎北	649	184	3,728	1,195	1,051	3,072	211	83
	港北	575	200	2,905	901	1,486	4,354	158	55
	大和	317	107	1,350	411	437	1,488	122	50
	プラザ横浜	320	71	982	205	0	0	107	40



6. 産業別／規模別新規求人状況

令和元年 7月

(単位:人、%)

規 模	一 般 (パートタイムを除く)			パートタイム			全 数 (一般+パート)		
	今 月	前年同月	前年同月比	今 月	前年同月	前年同月比	今 月	前年同月	前年同月比
A, B 農, 林, 漁業 (01~04)	23	18	27.8	21	16	31.3	44	34	29.4
C 鉱業, 採石業, 砂利採取業 (05)	2	0	—	1	0	—	3	0	—
D 建設業 (06~08)	3,319	3,198	3.8	339	254	33.5	3,658	3,452	6.0
06 総合工事業	1,810	1,657	9.2	197	145	35.9	2,007	1,802	11.4
E 製造業 (09~32)	2,053	2,150	▲ 4.5	883	792	11.5	2,936	2,942	▲ 0.2
09 食料品製造業	115	164	▲ 29.9	245	259	▲ 5.4	360	423	▲ 14.9
10 飲料・たばこ・飼料製造業	0	19	▲ 100.0	4	3	33.3	4	22	▲ 81.8
11 繊維工業	5	16	▲ 68.8	9	5	80.0	14	21	▲ 33.3
12 木材・木製品製造業(家具を除く)	12	5	140.0	18	2	800.0	30	7	328.6
13 家具・装備品製造業	19	12	58.3	5	1	400.0	24	13	84.6
14 パルプ・紙・紙加工品製造業	53	51	3.9	10	17	▲ 41.2	63	68	▲ 7.4
15 印刷・同関連業	32	43	▲ 25.6	7	9	▲ 22.2	39	52	▲ 25.0
16 化学工業	319	118	170.3	236	99	138.4	555	217	155.8
17 石油製品・石炭製品製造業	6	7	▲ 14.3	1	0	—	7	7	0.0
18 プラスチック製品製造業(別掲を除く)	46	69	▲ 33.3	26	25	4.0	72	94	▲ 23.4
19 ゴム製品製造業	23	25	▲ 8.0	7	4	75.0	30	29	3.4
21 窯業・土石製品製造業	35	26	34.6	3	4	▲ 25.0	38	30	26.7
22 鉄鋼業	30	37	▲ 18.9	9	3	200.0	39	40	▲ 2.5
23 非鉄金属製造業	21	28	▲ 25.0	6	7	▲ 14.3	27	35	▲ 22.9
24 金属製品製造業	226	259	▲ 12.7	48	51	▲ 5.9	274	310	▲ 11.6
25 はん用機械器具製造業	200	180	11.1	41	32	28.1	241	212	13.7
26 生産用機械器具製造業	102	122	▲ 16.4	14	37	▲ 62.2	116	159	▲ 27.0
27 業務用機械器具製造業	53	97	▲ 45.4	6	24	▲ 75.0	59	121	▲ 51.2
28 電子部品・デバイス・電子回路製造業	32	47	▲ 31.9	26	33	▲ 21.2	58	80	▲ 27.5
29 電気機械器具製造業	225	297	▲ 24.2	45	71	▲ 36.6	270	368	▲ 26.6
(293,294,301 民生用電気機器等)	76	57	33.3	23	18	27.8	99	75	32.0
(296,297,302,303,28 電子機器等)	111	118	▲ 5.9	32	58	▲ 44.8	143	176	▲ 18.8
30 情報通信機械器具製造業	106	72	47.2	25	15	66.7	131	87	50.6
31 輸送用機械器具製造業	368	432	▲ 14.8	65	73	▲ 11.0	433	505	▲ 14.3
(311 自動車・同附属品製造業)	290	332	▲ 12.7	57	57	0.0	347	389	▲ 10.8
(273,274,275,323 精密機械器具等)	26	60	▲ 56.7	7	22	▲ 68.2	33	82	▲ 59.8
20.32 その他の製造業	25	24	4.2	27	18	50.0	52	42	23.8
F 電気・ガス・熱供給・水道業 (33~36)	18	19	▲ 5.3	13	6	116.7	31	25	24.0
G 情報通信業 (37~41)	1,679	1,614	4.0	82	110	▲ 25.5	1,761	1,724	2.1
39 情報サービス業	1,624	1,569	3.5	71	89	▲ 20.2	1,695	1,658	2.2
H 運輸業, 郵便業 (42~49)	1,863	2,310	▲ 19.4	577	825	▲ 30.1	2,440	3,135	▲ 22.2
I 卸売業, 小売業 (50~61)	1,805	1,903	▲ 5.1	1,639	1,741	▲ 5.9	3,444	3,644	▲ 5.5
50~55 卸売業	684	573	19.4	335	321	4.4	1,019	894	14.0
56~61 小売業	1,121	1,330	▲ 15.7	1,304	1,420	▲ 8.2	2,425	2,750	▲ 11.8
56 各種商品小売業	197	139	41.7	265	345	▲ 23.2	462	484	▲ 4.5
J 金融業, 保険業 (62~67)	141	160	▲ 11.9	27	31	▲ 12.9	168	191	▲ 12.0
K 不動産業, 物品賃貸業 (68~70)	550	483	13.9	434	478	▲ 9.2	984	961	2.4
L 学術研究, 専門・技術サービス業(71~74)	673	886	▲ 24.0	286	298	▲ 4.0	959	1,184	▲ 19.0
M 宿泊業, 飲食サービス業 (75~77)	478	1,657	▲ 71.2	1,158	991	16.9	1,636	2,648	▲ 38.2
76 飲食店	289	1,480	▲ 80.5	967	819	18.1	1,256	2,299	▲ 45.4
N 生活関連サービス業, 娯楽業 (78~80)	350	473	▲ 26.0	766	676	13.3	1,116	1,149	▲ 2.9
O 教育, 学習支援業 (81,82)	155	184	▲ 15.8	418	333	25.5	573	517	10.8
P 医療, 福祉 (83~85)	5,617	4,990	12.6	6,402	5,568	15.0	12,019	10,558	13.8
83 医療業	1,667	1,556	7.1	1,374	1,176	16.8	3,041	2,732	11.3
85 社会保険・社会福祉・介護事業	3,941	3,429	14.9	5,019	4,384	14.5	8,960	7,813	14.7
Q 複合サービス事業 (86,87)	30	42	▲ 28.6	28	74	▲ 62.2	58	116	▲ 50.0
R サービス業(他に分類されないもの)(88~96)	3,631	3,957	▲ 8.2	2,390	2,346	1.9	6,021	6,303	▲ 4.5
91 職業紹介・労働者派遣業	1,245	1,772	▲ 29.7	345	425	▲ 18.8	1,590	2,197	▲ 27.6
92 その他の事業サービス業	1,746	1,663	5.0	1,742	1,684	3.4	3,488	3,347	4.2
S, T 公務(他に分類されるものを除く)・その他(97,98)	404	353	14.4	232	125	85.6	636	478	33.1
合 計	22,791	24,397	▲ 6.6	15,696	14,664	7.0	38,487	39,061	▲ 1.5
29人以下	14,211	15,620	▲ 9.0	9,885	9,317	6.1	24,096	24,937	▲ 3.4
30~99人	5,061	5,204	▲ 2.7	3,929	3,441	14.2	8,990	8,645	4.0
100~299人	2,235	2,816	▲ 20.6	1,245	1,339	▲ 7.0	3,480	4,155	▲ 16.2
300~499人	625	376	66.2	258	94	174.5	883	470	87.9
500~999人	278	126	120.6	206	166	24.1	484	292	65.8
1,000人以上	381	255	49.4	173	307	▲ 43.6	554	562	▲ 1.4

(注) 産業分類は、平成25年10月改定の「日本標準産業分類」に基づく。

# 7. 年齢別常用職業紹介状況（パートタイム含む）

（単位：人、％）

区分	項目	常用（全数）												うち 常用的パートタイム						求人倍率	新就職規率				
		月間有効求職者数				就職件数				月間有効求職者数				就職件数		月間有効求職者数	就職件数	求人倍率	新就職規率						
		うち新規		うち保険受給者		前年比		うち保険受給者		前年比		うち新規		うち保険受給者								前年比	うち保険受給者	前年比	うち保険受給者
		前年比	うち新規	前年比	うち保険受給者	前年比	うち保険受給者	前年比	うち新規	前年比	うち保険受給者	前年比	うち保険受給者												
7月	19才以下	1,141	1.3	224	▲1.2	31	11.6	57	3.8	1	▲38.5	25.4	8.9	40	▲0.8	4	7.1	17	3.1	0	—	42.1			
	20～24才	5,754	▲4.7	1,305	▲9.0	1,724	4.1	238	▲15.9	53	▲3.4	18.2	1.5	157	▲3.7	230	3.3	48	▲13.3	8	▲5.1	30.7			
	25～29才	9,259	▲7.0	2,008	▲9.9	4,624	▲2.8	351	▲16.5	120	▲10.7	17.5	0.0	365	▲6.6	948	1.0	78	▲15.6	24	▲8.4	21.5			
	30～34才	8,972	▲6.2	1,872	▲8.5	4,497	▲5.3	331	▲16.5	105	▲8.1	17.7	▲5.0	484	▲8.9	1,247	▲6.5	102	▲15.2	27	▲6.6	21.1			
	35～39才	8,801	▲9.3	1,849	▲12.6	4,157	▲6.5	376	▲16.2	104	▲9.4	20.3	▲7.1	551	▲12.2	1,173	▲2.8	135	▲17.4	27	▲5.2	24.6			
	40～44才	9,803	▲9.1	2,111	▲14.3	4,236	▲2.7	502	▲16.1	135	▲5.1	23.8	▲7.4	626	▲16.2	1,040	1.7	191	▲18.2	32	▲3.0	30.5			
	45～49才	11,318	▲3.3	2,436	▲6.4	4,850	1.5	602	▲8.6	162	▲1.6	24.7	3,375	▲5.1	693	▲12.6	1,118	▲0.4	236	▲13.3	43	▲4.4	34.1		
	50～54才	10,005	▲0.4	2,098	▲3.1	4,591	2.9	510	▲3.9	143	▲2.8	24.3	3,131	2.9	628	▲2.9	1,241	5.8	206	▲3.3	43	7.6	32.8		
	55～59才	8,657	0.5	1,735	▲1.8	4,483	4.5	408	▲7.3	129	1.3	23.5	2,874	0.3	560	▲2.3	1,366	1.6	191	▲6.0	48	5.6	34.1		
	60～64才	9,379	▲0.4	1,830	▲1.5	5,368	▲0.1	450	1.5	142	3.9	24.6	4,259	0.5	811	▲2.2	2,422	2.6	273	1.6	77	8.0	33.6		
	65才以上	8,973	8.9	2,593	9.8	1,238	0.4	512	10.4	18	3.3	19.7	6,230	10.4	1,865	11.6	801	▲0.8	416	10.3	15	6.6	22.3		
	計	99,663	▲2.1	20,062	▲5.7	39,800	▲0.8	4,336	▲8.5	1,112	▲3.7	1.08	31,208	▲0.1	6,778	▲3.3	11,589	0.5	1,893	▲6.1	343	0.9	1.16	27.9	
45才以上	48,331	0.6	10,692	▲0.6	20,530	2.0	2,481	▲2.2	594	0.2	23.2	19,869	2.7	4,556	1.0	6,947	2.1	1,321	▲0.9	225	4.7	29.0			
55才以上	27,008	2.8	6,158	2.9	11,089	1.8	1,369	1.7	289	2.7	22.2	13,364	4.8	3,235	5.3	4,589	1.7	879	3.7	139	7.0	27.2			
19才以下	1,009	▲2.5	261	▲0.4	34	▲15.0	31	▲29.5	0	▲100.0	11.9	213	10.4	52	15.6	3	▲25.0	10	▲9.1	0	—	19.2			
20～24才	5,892	▲0.8	1,350	13.4	1,951	8.5	219	▲8.8	53	▲7.0	16.2	935	3.0	164	20.6	242	▲1.2	43	0.0	2	▲66.7	26.2			
25～29才	9,406	▲1.7	2,022	4.8	5,042	1.4	328	▲15.2	124	▲10.8	16.2	1,956	▲5.7	359	▲1.1	933	▲14.4	93	▲1.1	32	0.0	25.9			
30～34才	9,019	▲1.8	1,940	6.0	4,851	0.1	293	▲16.3	98	▲14.0	15.1	2,627	0.2	506	14.2	1,373	2.5	79	▲16.0	19	▲34.5	15.6			
35～39才	8,671	▲3.5	1,848	6.4	4,334	0.4	370	1.4	110	0.0	20.0	2,830	0.4	555	21.7	1,261	▲1.9	136	5.4	24	▲27.3	24.5			
40～44才	9,360	▲6.7	1,958	▲6.9	4,183	▲6.0	482	▲4.2	136	▲5.6	24.6	2,951	▲3.5	548	▲4.2	1,074	▲3.6	183	▲1.6	33	▲5.7	33.4			
45～49才	11,234	▲4.0	2,397	▲1.9	5,246	2.7	590	▲5.4	173	▲2.3	24.6	3,393	▲1.6	673	16.8	1,287	6.3	213	▲8.6	52	8.3	31.6			
50～54才	10,485	3.6	2,227	6.3	5,243	10.7	491	▲6.1	144	▲5.9	22.0	3,234	1.5	609	3.9	1,345	1.9	198	▲8.8	32	▲43.9	32.5			
55～59才	9,522	8.7	1,929	6.0	5,373	14.1	434	3.8	129	▲7.9	22.5	3,086	9.0	594	20.2	1,545	12.3	210	5.0	49	▲5.8	35.4			
60～64才	10,259	6.7	1,939	11.8	6,569	13.2	433	5.6	152	7.8	22.3	4,598	4.8	840	13.1	2,891	9.7	252	3.3	80	8.1	30.0			
65才以上	9,972	14.6	2,825	26.3	1,356	9.9	608	15.4	22	69.2	21.5	7,074	16.8	2,034	27.2	894	11.6	500	22.2	17	70.0	24.6			
計	97,535	▲0.3	20,696	6.8	44,182	5.2	4,279	▲2.6	1,141	▲4.0	1.03	32,897	4.2	6,934	15.3	12,848	3.4	1,917	3.1	340	▲9.6	1.12	27.6		
45才以上	51,472	5.3	11,317	9.5	23,787	10.2	2,556	2.2	620	▲0.6	22.6	21,385	7.4	4,750	18.8	7,962	8.4	1,373	5.4	230	▲4.6	28.9			
55才以上	29,753	9.9	6,693	15.6	13,298	13.2	1,475	8.9	303	3.1	22.0	14,758	11.2	3,468	22.3	5,330	10.8	962	12.8	146	7.4	27.7			

(注) 1. 保険受給者は雇用保険受給者。  
 2. 雇用対策法第10条により求人募集及び採用について年齢制限を行うことは原則禁止されているため、「月間有効求職者数」の年齢別内訳は非表示とさせていただきます。  
 3. 「前年比」については、「当月分」は前年同月比で、「30年度月平均」は前年度比（30年度計／29年度計）で表示しております。

8. 一般職業紹介状況全数（新規学卒を除き、パートタイムを含む）「諸比率」

年月	項目	比率					
		新規求人 倍率(倍)	有効求人 倍率(倍)	就職率 (%)		充足率 (%)	
				新規	※雇用保険 受給者	新規	県外依存率
26年度月平均		1.33	0.86	23.8	18.5	15.5	20.0
27年度月平均		1.49	0.96	24.0	18.4	14.1	20.3
28年度月平均		1.63	1.06	24.6	19.2	13.1	20.0
29年度月平均		1.82	1.18	24.3	19.3	11.7	20.1
30年度月平均		1.87	1.20	23.5	18.6	11.0	19.6
平成30年	7月	1.87	1.20	24.5	19.2	10.8	19.4
	8月	1.77	1.19	22.3	19.0	10.2	21.5
	9月	1.87	1.20	24.8	21.7	11.1	19.0
	10月	1.85	1.19	22.3	17.6	9.8	17.8
	11月	1.92	1.21	25.4	22.2	10.2	22.5
	12月	1.82	1.22	28.4	25.0	10.7	19.5
平成31年	1月	1.87	1.20	17.4	14.0	7.9	19.8
	2月	1.98	1.19	22.9	19.3	9.4	16.5
	3月	1.89	1.22	28.1	23.5	14.1	19.4
	4月	1.81	1.20	17.6	10.5	11.7	19.1
令和元年	5月	1.90	1.19	21.3	13.6	11.1	19.1
	6月	1.84	1.19	24.4	19.4	11.4	19.2
	7月	1.73	1.17	22.4	17.6	10.5	18.5
安定所別 7月分	横浜	3.49	2.15	18.3	12.8	7.7	19.2
	戸塚	1.67	0.86	24.7	19.2	9.2	13.3
	川崎	2.14	1.46	21.8	18.5	10.1	31.0
	横須賀	1.52	0.84	31.3	28.4	13.9	0.0
	平塚	1.34	0.95	26.2	21.4	14.6	2.9
	小田原	1.53	0.90	29.0	21.5	15.6	11.5
	藤沢	1.49	0.89	23.7	18.8	12.2	11.5
	相模原	1.87	1.07	25.2	21.7	11.8	28.7
	厚木	2.32	1.36	25.8	18.5	11.6	12.4
	松田	1.32	0.82	23.7	17.1	13.4	12.7
	横浜南	1.22	0.69	23.0	15.4	17.3	8.9
	川崎北	1.16	0.62	17.9	12.9	11.2	37.5
	港北	2.08	1.33	17.8	12.9	8.7	26.1
	大和	1.17	0.96	26.1	22.0	14.1	7.3
プラザ横浜	0.00	0.00	20.6	—	—	—	

(注) 1. 局の月次の新規求人倍率及び有効求人倍率は季節調整値。  
 (年度、安定所別の新規求人倍率及び有効求人倍率は実数値)  
 季節調整法はセンサス局法Ⅱ(X-12-ARIMA)による。  
 なお、平成30年12月以前の数値は新季節指数により改訂されている。

2. 県外依存率は、パートタイムを除く。
3. ※欄は受給資格決定件数に対する割合。

### 9. ふるさとハローワーク取扱 職業紹介状況

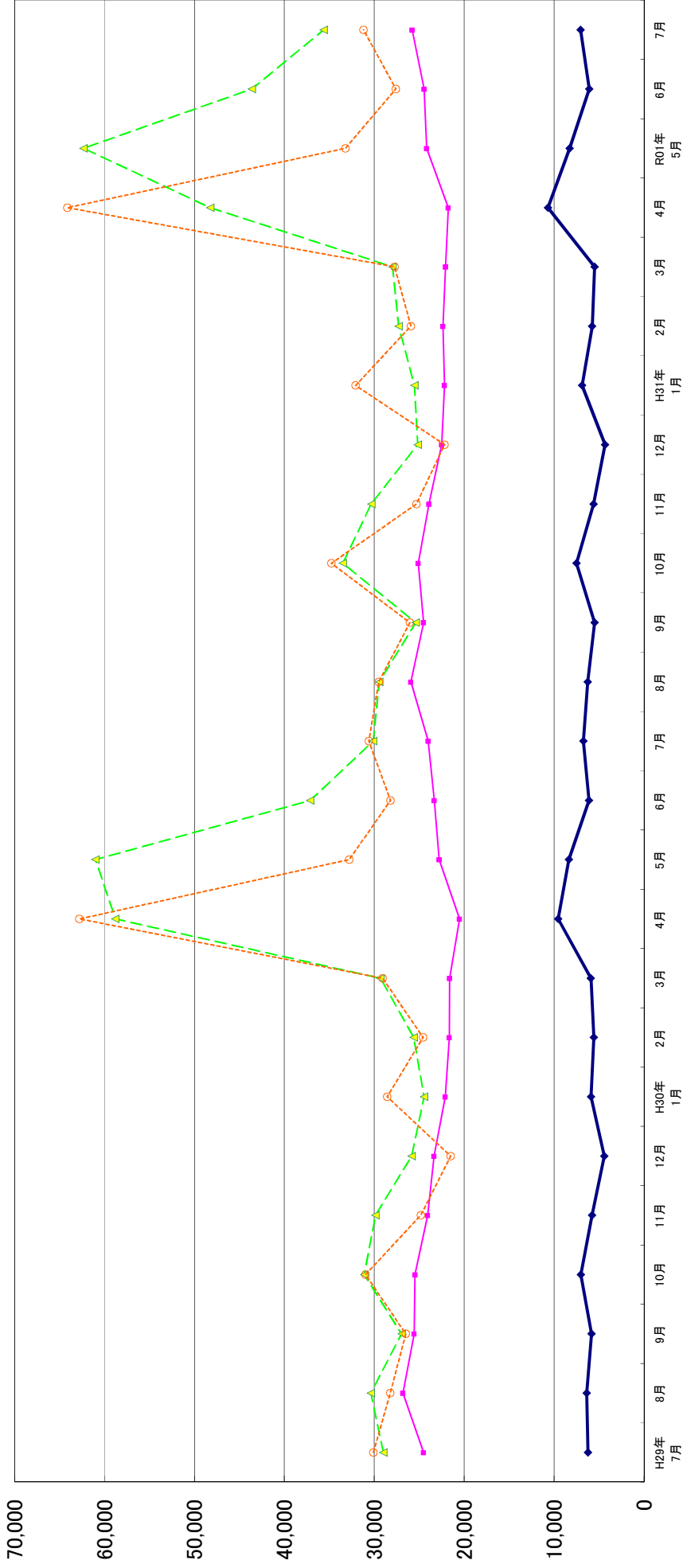
項目		新規求職申込件数	紹介件数	就職件数
年 月		(件)	(件)	(件)
26年度月平均		417	1,460	229
27年度月平均		374	1,298	213
28年度月平均		375	1,221	213
29年度月平均		373	1,086	201
30年度月平均		333	911	182
元年度累計		1,397	3,464	749
前 月		331	886	178
令和元年 7月		327	842	178
地域別	伊勢原	104	215	46
	茅ヶ崎	104	396	80
	秦野	119	231	52



(単位:

### 11. 雇用保険の推移

神奈川県労働局



—◆— 受給資格決定件数   
 —■— 受給者実人員   
 -▲- 資格取得者数   
 -○- 資格喪失者数

	H29年 7月	8月	9月	10月	11月	12月	H30年 1月	2月	3月	4月	5月	6月	7月	8月	9月	10月	11月	12月	H31年 1月	2月	3月	4月	R01年 5月	6月	7月
受給資格決定件数	6,242	6,376	5,846	7,033	5,793	4,411	5,891	5,570	5,908	9,551	8,359	6,114	6,747	6,267	5,507	7,505	5,602	4,327	6,874	5,766	5,504	10,689	8,273	6,083	7,047
受給者実人員	24,524	26,814	25,561	25,462	24,055	23,348	22,106	21,645	20,519	20,519	22,778	23,310	23,994	25,918	24,523	25,103	23,931	22,513	22,198	22,349	22,076	21,777	24,185	24,451	25,796
資格取得者数	28,987	30,380	26,965	31,109	29,879	25,848	24,463	25,606	29,308	58,801	61,008	37,123	30,126	29,452	25,383	33,494	30,337	25,178	25,522	27,285	27,983	48,246	62,348	43,607	35,619
資格喪失者数	30,089	28,218	26,491	30,964	24,836	21,501	28,573	24,560	29,068	62,808	32,789	28,192	30,617	29,489	26,052	34,763	25,306	22,188	32,089	25,942	27,736	64,135	33,213	27,612	31,192