

令和8年6月30日（火）
午前 8:30 解禁

報道関係者 各位

令和8年6月29日（月）

【照会先】

神奈川労働局職業安定部職業安定課
課長 村田 経隆
地方労働市場情報官 黒米 正樹
(電話) 045-650-2812

労働市場速報（令和8年5月分）を公表します

- 有効求人倍率(季節調整値) 受理地別 **0.83 倍** (前月から 0.00 ポイント横ばい)
就業地別 **1.02 倍** (前月から 0.00 ポイント横ばい)
- 新規求人倍率(季節調整値) 受理地別 **1.53 倍** (前月から 0.07 ポイント下降)
就業地別 **1.35 倍** (前月から 0.62 ポイント下降)
- 正社員の有効求人倍率 0.57 倍(前年同月から 0.05 ポイント下降)
- 雇用情勢判断 **持ち直しの動きに足踏みがみられる。**(前月と同判断)
原材料費等の高騰が雇用に与える影響に留意する必要がある。

【有効求人倍率関係】

- 有効求人数・求職者数(受理地別) [表 2a P2](#)
 - * 有効求人数(季節調整値)は 96,191 人で、前月比 1.8%増加した。
 - * 有効求職者数(季節調整値)は 115,469 人で、前月比 1.4%増加した。
- 有効求人数(就業地別) [表 2c P4](#)
 - * 有効求人数(季節調整値)は 117,988 人で、前月比 1.1%増加した。

【新規求人倍率関係】

- 新規求人数・求職者数(受理地別) [表 2b P3](#)
 - * 新規求人数(季節調整値)は 32,955 人で、前月比 6.1%減少した。
 - * 新規求職者数(季節調整値)は 21,553 人で、前月比 1.5%減少した。
- 新規求人数(就業地別) [表 2c P4](#)
 - * 新規求人数(季節調整値)は 40,156 人で、前月比 6.8%減少した。
- 新規求人主要産業別(原数値) [表 5 P7](#)

建設業(前年同月比 0.9%減)、製造業(同 5.0%減)、情報通信業(同 16.1%増)、運輸業、郵便業(同 6.5%減)、卸売業、小売業(同 28.8%減)、学術研究、専門・技術サービス業(同 2.1%減)、宿泊業、飲食サービス業(同 31.2%減)、医療、福祉(同 2.8%減)、サービス業(同 0.3%増)。

【正社員の有効求人倍率関係】

- 正社員の有効求人数・パートを除く常用求職者数(原数値) [表 4 P6](#)
 - * 正社員の有効求人数は 41,450 人で、前年同月比 6.1%減少した。
 - * パートを除く常用有効求職者数は、72,273 人で、前年同月比 1.1%増加した。

【その他】

- 態様別新規求職者(常用パートを除く、原数値)(前年同月比 6.0%減) [表 6 P9](#)

離職者 4.1%減、在職者 16.2%減、無業者 4.1%増となった。離職者を離職理由別で見ると、定年到達者 8.1%減、事業主都合離職者 4.1%減、自己都合離職者 4.5%減となった。

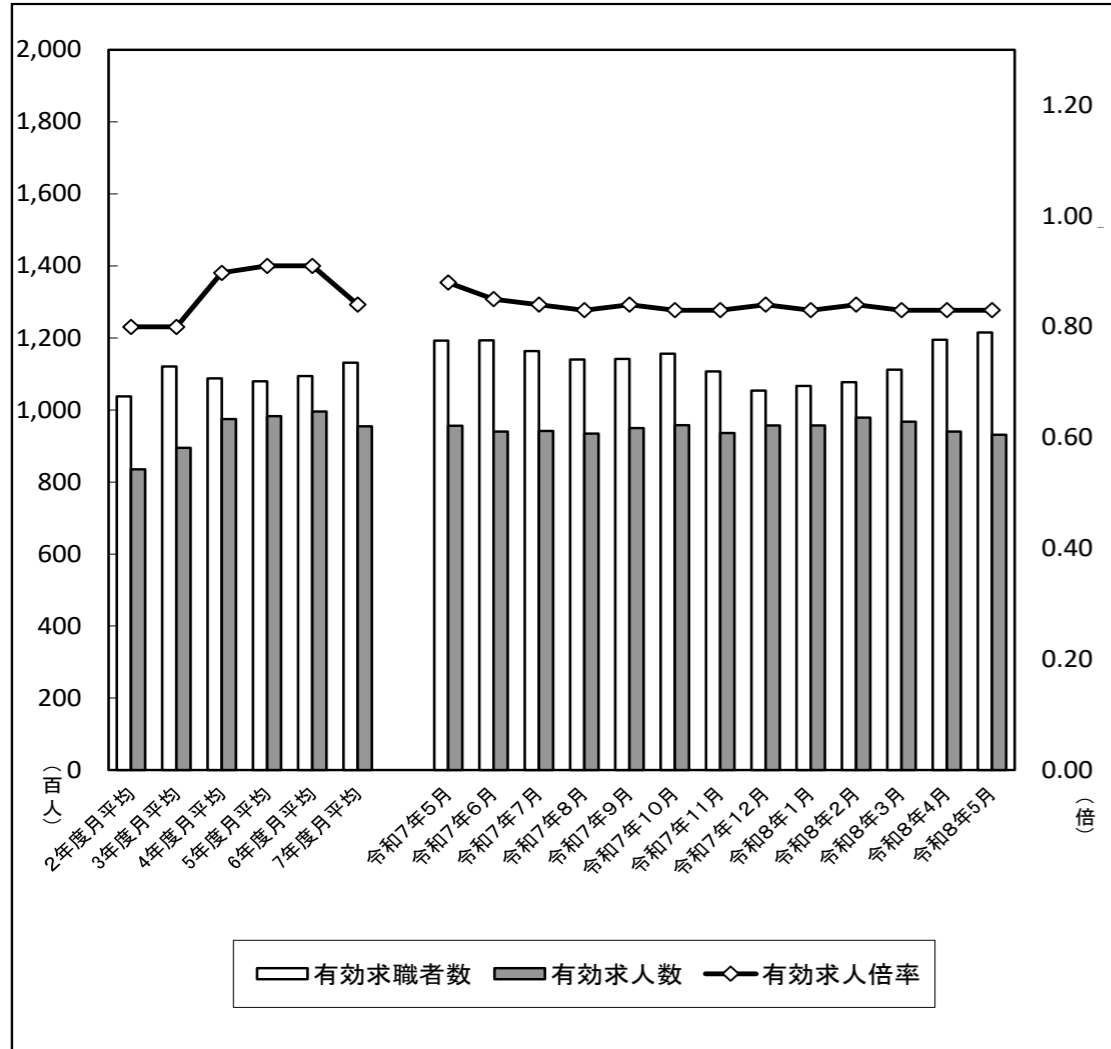
○ 雇用情勢判断これまでの経過

令和8年5月	<u>持ち直しの動きに足踏みがみられる。</u> 原材料費等の高騰が雇用に与える影響に留意する必要がある。	前月と同判断 (10カ月連続)
変更した月	変 更 し た 内 容	判断方向
令和7年8月	<u>持ち直しの動きに足踏みがみられる。</u> 原材料費等の高騰が雇用に与える影響に留意する必要がある。	下方修正 (62か月ぶり)
令和6年4月	<u>一部に弱さが残るものの、持ち直しに向けた動きが広がっている。</u> 物価上昇等が雇用に与える影響に留意する必要がある。	表現変更
令和4年4月	<u>一部に弱さが残るものの、持ち直しに向けた動きが広がっている。</u>	上方修正 (40か月連続)
令和2年6月	<u>求人が引き続き減少しており、求職者の増加もあいまって、厳しさが見られる。</u>	下方修正

○用語の解説

季節調整値	景気の動きに直接関係なく、一年を周期として繰り返す季節的な要因による変動の影響を取り除いた値のこと。これによって月々の変化をより適正に評価することができる。(≧ 原数値:実際の数)
新規求人倍率(受理地別)	新規求職者数に対する新規求人数の比率のこと。新規求職者1人あたりの新規求人数が何人であることを示したもの。「新規求人数(受理地別)」とは、求人を受理したハローワークが所在する都道府県ごとに集計した数値。
有効求人倍率(受理地別)	有効求職者数に対する有効求人数の比率のこと。有効求職者1人あたりの有効求人数が何人であることを示したもの。「有効求人数(受理地別)」とは、求人を受理したハローワークが所在する都道府県ごとに集計した数値。
有効求人倍率(就業地別)	有効求職者1人あたりの有効求人数が何人であることを示したもの。「有効求人数(就業地別)」とは、求人票をもとに実際に就業する都道府県ごとに集計した数値。
正社員有効求人倍率	正社員に対する有効求人倍率(正社員の有効求人数÷パートタイムを除く常用の有効求職者数)。ただし、パートタイムを除く常用の有効求職者には派遣労働者や契約社員を希望する者も含まれるため、厳密な意味での正社員有効求人倍率より低い値となる。
新規求人数	当月中に新たに公共職業安定所に申し込まれた求人数(採用予定人員数)のこと。なお、求人の有効期限は、翌々月末までである。
有効求人数	前月から繰り越された有効求人数と、当月の新規求人数との合計数のこと。正式名称は「月間有効求人数」。
新規求職者数	当月中に新たに公共職業安定所に求職(仕事探し)の申し込みをした者(雇用保険受給手続きをした者を含む。)の数のこと。「新規求職申込件数」ともいう。
有効求職者数	前月から繰り越された有効求職者数と、計上月の新規求職者数との合計数のこと。正式名称は「月間有効求職者数」。

求人・求職及び求人倍率の推移



(注) 求人倍率の月別はパートタイムを含む季節調整値。
 なお、令和7年12月以前5年の季節調整値は、令和8年1月分公表時に新季節指数により改定されている。

一般職業紹介状況(概要)
 (新規学卒者を除きパートタイムを含む)

神奈川県労働局

項目	令和8年5月	前年同月比、差 (%)	備考
I 新規求職者数 (人)	21,962	▲ 3.5	
II 有効求職者数 (人)	121,497	1.9	前月から繰り越された有効求職者数と計上月の新規求職者数との合計
III 新規求人数 (人)	30,388	▲ 5.2	
IV 有効求人数 (人)	93,142	▲ 2.6	前月から繰り越された有効求人数と計上月の新規求人数との合計
V 紹介件数 (件)	17,563	▲ 13.4	
VI 就職件数 (件)	3,012	▲ 13.4	
VII 充足数 (人)	2,601	▲ 13.1	
VIII 就職率(VI ÷ I × 100) (%)	13.7	▲ 1.6	前年同月差はポイント
IX 充足率(VII ÷ III × 100) (%)	8.6	▲ 0.7	

()内は就業地別

新規求人倍率(III ÷ I) (倍)	1.38	▲ 0.03	前年同月差はポイント
季節調整値	(1.35)	—	
有効求人倍率(IV ÷ II) (倍)	0.77	▲ 0.03	
季節調整値	(1.02)	—	
	0.83	—	

(注)1. ▲は減少
 (注)2. 「就業地別」とは、求人票をもとに実際に就業する都道府県ごとに集計した数値。
 (注)3. ハローワークインターネットサービスの機能拡充に伴い、令和3年9月以降の数値には、ハローワークに来所せず、オンライン上で求職登録した求職者数や、求職者がハローワークインターネットサービスの求人に直接応募した就職件数等が含まれている。

有効求職・有効求人・求人倍率(原数値&季節調整値)

	有効求職者数 (人、%)				有効求人数 (人、%)				有効求人倍率 (倍、ポイント)			
	原数値	前年同月比	季節調整値	前月比	原数値	前年同月比	季節調整値	前月比	原数値	前年同月差	季節調整値	前月差
令和7年 4月	116,724	2.7	111,257	1.0	98,711	2.8	99,257	1.1	0.85	0.01	0.89	0.00
5月	119,242	2.6	112,445	1.1	95,640	▲ 0.5	98,543	▲ 0.7	0.80	▲ 0.03	0.88	▲ 0.01
6月	119,308	4.1	113,552	1.0	93,999	▲ 3.7	96,664	▲ 1.9	0.79	▲ 0.06	0.85	▲ 0.03
7月	116,335	4.0	113,390	▲ 0.1	94,205	▲ 5.6	95,786	▲ 0.9	0.81	▲ 0.08	0.84	▲ 0.01
8月	113,989	4.7	113,998	0.5	93,430	▲ 5.3	95,092	▲ 0.7	0.82	▲ 0.09	0.83	▲ 0.01
9月	114,209	5.1	113,847	▲ 0.1	94,966	▲ 2.5	96,051	1.0	0.83	▲ 0.07	0.84	0.01
10月	115,566	4.7	113,490	▲ 0.3	95,788	▲ 6.7	94,134	▲ 2.0	0.83	▲ 0.10	0.83	▲ 0.01
11月	110,682	2.6	113,224	▲ 0.2	93,629	▲ 8.4	93,419	▲ 0.8	0.85	▲ 0.10	0.83	0.00
12月	105,355	2.4	112,727	▲ 0.4	95,692	▲ 5.4	94,785	1.5	0.91	▲ 0.07	0.84	0.01
令和8年 1月	106,686	3.1	114,115	1.2	95,733	▲ 4.4	95,134	0.4	0.90	▲ 0.07	0.83	▲ 0.01
2月	107,724	2.2	112,954	▲ 1.0	97,901	▲ 3.9	95,123	0.0	0.91	▲ 0.06	0.84	0.01
3月	111,155	2.4	112,312	▲ 0.6	96,718	▲ 4.5	93,231	▲ 2.0	0.87	▲ 0.06	0.83	▲ 0.01
令和8年 4月	119,508	2.4	113,871	1.4	94,045	▲ 4.7	94,470	1.3	0.79	▲ 0.06	0.83	0.00
5月	121,497	1.9	115,469	1.4	93,142	▲ 2.6	96,191	1.8	0.77	▲ 0.03	0.83	0.00
6月												
7月												
8月												
9月												
10月												
11月												
12月												
令和9年 1月												
2月												
3月												

(注)1.季節調整法はセンサス局法Ⅱ(X-12-ARIMA)による。なお、令和7年12月以前5年の季節調整値は、令和8年1月分公表時に新季節指数により改定されている。

2. ▲は減少

新規求職・新規求人・求人倍率(原数値&季節調整値)

	新規求職者数 (人、%)				新規求人数 (人、%)				新規求人倍率 (倍、ポイント)			
	原数値		季節調整値		原数値		季節調整値		原数値		季節調整値	
	前年同月比	前月比	前年同月比	前月比	前年同月比	前月比	前年同月比	前月比	前年同月差	前月差	前年同月差	前月差
令和7年 4月	29,553	5.8	20,935	3.7	35,441	11.2	36,607	9.5	1.20	0.06	1.75	0.09
5月	22,764	1.5	21,046	0.5	32,066	▲ 7.8	31,922	▲ 12.8	1.41	▲ 0.14	1.52	▲ 0.23
6月	19,947	9.6	20,756	▲ 1.4	29,256	▲ 13.3	30,257	▲ 5.2	1.47	▲ 0.38	1.46	▲ 0.06
7月	20,687	4.3	20,760	0.0	35,103	4.3	34,226	13.1	1.70	0.00	1.65	0.19
8月	18,545	5.2	21,439	3.3	31,055	▲ 6.2	32,585	▲ 4.8	1.67	▲ 0.21	1.52	▲ 0.13
9月	19,671	3.7	20,162	▲ 6.0	30,807	▲ 5.5	31,482	▲ 3.4	1.57	▲ 0.15	1.56	0.04
10月	21,676	2.1	20,319	0.8	35,728	▲ 7.5	31,210	▲ 0.9	1.65	▲ 0.17	1.54	▲ 0.02
11月	16,669	▲ 4.8	20,726	2.0	29,770	▲ 11.1	32,187	3.1	1.79	▲ 0.12	1.55	0.01
12月	15,795	1.9	20,741	0.1	31,518	0.5	32,442	0.8	2.00	▲ 0.02	1.56	0.01
令和8年 1月	22,163	3.6	21,472	3.5	35,575	▲ 4.3	32,581	0.4	1.61	▲ 0.13	1.52	▲ 0.04
2月	19,760	0.7	19,952	▲ 7.1	31,660	▲ 10.4	30,213	▲ 7.3	1.60	▲ 0.20	1.51	▲ 0.01
3月	21,340	5.8	20,600	3.2	31,430	0.3	32,959	9.1	1.47	▲ 0.08	1.60	0.09
令和8年 4月	30,754	4.1	21,886	6.2	34,335	▲ 3.1	35,086	6.5	1.12	▲ 0.08	1.60	0.00
5月	21,962	▲ 3.5	21,553	▲ 1.5	30,388	▲ 5.2	32,955	▲ 6.1	1.38	▲ 0.03	1.53	▲ 0.07
6月												
7月												
8月												
9月												
10月												
11月												
12月												
令和9年 1月												
2月												
3月												

(注) 1. 季節調整法はセンサス局法Ⅱ(X-12-ARIMA)による。なお、令和7年12月以前5年の季節調整値は、令和8年1月分公表時に新季節指数により改定されている。

2. ▲は減少

就業地別 新規・有効求人及び求人倍率(原数値 & 季節調整値)

	新規求人数 (人、%)				新規求人倍率(季節調整値)		有効求人数 (人、%)				有効求人倍率(季節調整値)	
	原数値	前年同月比	季節調整値	前月比		前月差	原数値	前年同月比	季節調整値	前月比		前月差
令和7年 4月	43,047	9.5	43,667	6.7	2.09	0.06	120,093	2.2	120,692	0.4	1.08	▲ 0.01
5月	38,430	▲ 7.2	39,940	▲ 8.5	1.90	▲ 0.19	116,540	▲ 0.7	120,206	▲ 0.4	1.07	▲ 0.01
6月	37,587	▲ 6.9	38,622	▲ 3.3	1.86	▲ 0.04	115,588	▲ 2.1	119,001	▲ 1.0	1.05	▲ 0.02
7月	42,926	2.2	41,313	7.0	1.99	0.13	115,994	▲ 3.7	118,006	▲ 0.8	1.04	▲ 0.01
8月	36,800	▲ 6.6	39,792	▲ 3.7	1.86	▲ 0.13	113,974	▲ 4.3	117,245	▲ 0.6	1.03	▲ 0.01
9月	39,962	▲ 3.3	39,597	▲ 0.5	1.96	0.10	117,168	▲ 2.4	118,121	0.7	1.04	0.01
10月	44,587	▲ 5.7	39,336	▲ 0.7	1.94	▲ 0.02	118,813	▲ 5.2	116,605	▲ 1.3	1.03	▲ 0.01
11月	36,058	▲ 11.2	39,405	0.2	1.90	▲ 0.04	116,888	▲ 6.9	116,263	▲ 0.3	1.03	0.00
12月	39,973	3.4	40,084	1.7	1.93	0.03	118,770	▲ 3.9	117,700	1.2	1.04	0.01
令和8年 1月	44,331	▲ 3.4	41,211	2.8	1.92	▲ 0.01	118,570	▲ 3.5	117,408	▲ 0.2	1.03	▲ 0.01
2月	38,020	▲ 9.0	37,311	▲ 9.5	1.87	▲ 0.05	120,174	▲ 2.9	117,094	▲ 0.3	1.04	0.01
3月	39,484	0.1	39,980	7.2	1.94	0.07	118,752	▲ 4.2	114,405	▲ 2.3	1.02	▲ 0.02
令和8年 4月	42,685	▲ 0.8	43,073	7.7	1.97	0.03	116,191	▲ 3.2	116,669	2.0	1.02	0.00
5月	36,132	▲ 6.0	40,156	▲ 6.8	1.35	▲ 0.62	114,047	▲ 2.1	117,988	1.1	1.02	0.00
6月												
7月												
8月												
9月												
10月												
11月												
12月												
令和9年 1月												
2月												
3月												

(注) 1. 季節調整法はセンサス局法Ⅱ(X-12-ARIMA)による。なお、令和7年12月以前5年の季節調整値は、令和8年1月分公表時に新季節指数により改定されている。

2. ▲は減少

表3

一般職業紹介状況 (新規学卒を除き、パートタイムを含む)

神奈川県労働局

年月	新規求職者数		有効求職者数		紹介件数		就職件数		就職率 (新規)(%)	新規求人数		有効求人数		充足数		充足率 (新規)(%)	求人倍率(倍)					
	前年比(%)	前年比(%)	前年比(%)	前年比(%)	前年比(%)	前年比(%)	前年比(%)	前年比(%)		前年比(%)	前年比(%)	前年比(%)	前年比(%)	前年比(%)	神奈川県		全国					
									実数						季節調整値		季節調整値					
									新規						有効	新規	有効	新規	有効			
3年度月平均	20,625	0.5	112,132	8.1	25,471	▲ 1.9	3,750	7.2	18.2	30,947	8.3	89,478	7.2	3,322	7.5	10.7	1.50	0.80	1.50	0.80	2.08	1.16
4年度月平均	20,705	0.4	108,800	▲ 3.0	21,641	▲ 15.0	3,625	▲ 3.3	17.5	33,492	8.2	97,506	9.0	3,166	▲ 4.7	9.5	1.62	0.90	1.62	0.90	2.30	1.31
5年度月平均	20,262	▲ 2.1	107,997	▲ 0.7	20,416	▲ 5.7	3,626	0.0	17.9	33,572	0.2	98,254	0.8	3,170	0.1	9.4	1.66	0.91	1.66	0.91	2.28	1.29
6年度月平均	20,034	▲ 1.1	109,369	1.3	19,543	▲ 4.3	3,423	▲ 5.6	17.1	33,924	1.0	99,573	1.3	3,011	▲ 5.0	8.9	1.69	0.91	1.69	0.91	2.26	1.25
令和 7年 4月	29,553	5.8	116,724	2.7	20,613	▲ 1.8	3,706	▲ 3.8	12.5	35,441	11.2	98,711	2.8	3,316	▲ 4.8	9.4	1.20	0.85	1.75	0.89	2.26	1.25
5月	22,764	1.5	119,242	2.6	20,275	▲ 5.6	3,478	▲ 8.9	15.3	32,066	▲ 7.8	95,640	▲ 0.5	2,993	▲ 10.0	9.3	1.41	0.80	1.52	0.88	2.18	1.23
6月	19,947	9.6	119,308	4.1	19,925	7.4	3,521	▲ 0.3	17.7	29,256	▲ 13.3	93,999	▲ 3.7	3,121	3.7	10.7	1.47	0.79	1.46	0.85	2.18	1.22
7月	20,687	4.3	116,335	4.0	19,982	1.0	3,349	▲ 0.9	16.2	35,103	4.3	94,205	▲ 5.6	2,922	▲ 2.6	8.3	1.70	0.81	1.65	0.84	2.18	1.22
8月	18,545	5.2	113,989	4.7	17,076	2.7	2,696	▲ 7.4	14.5	31,055	▲ 6.2	93,430	▲ 5.3	2,374	▲ 7.0	7.6	1.67	0.82	1.52	0.83	2.15	1.21
9月	19,671	3.7	114,209	5.1	19,129	4.5	3,336	2.9	17.0	30,807	▲ 5.5	94,966	▲ 2.5	2,866	▲ 0.3	9.3	1.57	0.83	1.56	0.84	2.13	1.20
10月	21,676	2.1	115,566	4.7	20,033	0.2	3,561	▲ 0.0	16.4	35,728	▲ 7.5	95,788	▲ 6.7	3,066	▲ 3.0	8.6	1.65	0.83	1.54	0.83	2.12	1.19
11月	16,669	▲ 4.8	110,682	2.6	16,313	▲ 9.4	2,993	▲ 6.3	18.0	29,770	▲ 11.1	93,629	▲ 8.4	2,619	▲ 7.6	8.8	1.79	0.85	1.55	0.83	2.14	1.19
12月	15,795	1.9	105,355	2.4	15,964	1.7	2,902	▲ 2.8	18.4	31,518	0.5	95,692	▲ 5.4	2,513	▲ 3.5	8.0	2.00	0.91	1.56	0.84	2.14	1.20
令和 8年 1月	22,163	3.6	106,686	3.1	19,933	▲ 1.4	2,808	0.9	12.7	35,575	▲ 4.3	95,733	▲ 4.4	2,423	1.1	6.8	1.61	0.90	1.52	0.83	2.11	1.18
2月	19,760	0.7	107,724	2.2	21,672	▲ 6.4	3,138	▲ 8.9	15.9	31,660	▲ 10.4	97,901	▲ 3.9	2,706	▲ 10.6	8.5	1.60	0.91	1.51	0.84	2.10	1.19
3月	21,340	5.8	111,155	2.4	21,527	▲ 1.1	4,449	1.6	20.8	31,430	0.3	96,718	▲ 4.5	4,089	6.0	13.0	1.47	0.87	1.60	0.83	2.15	1.18
7年度合計	248,570	3.4	1,356,975	3.4	232,442	▲ 0.9	39,937	▲ 2.8	16.1	389,409	▲ 4.3	1,146,412	▲ 4.1	35,008	▲ 3.1	9.0	1.57	0.84	1.57	0.84	2.16	1.20
7年度月平均	20,714	-	113,081	-	19,370	-	3,328	-	-	32,451	-	95,534	-	2,917	-	-	-	-	-	-	-	-
令和 8年 4月	30,754	4.1	119,508	2.4	20,410	▲ 1.0	3,251	▲ 12.3	10.6	34,335	▲ 3.1	94,045	▲ 4.7	2,941	▲ 11.3	8.6	1.12	0.79	1.60	0.83	2.11	1.18
5月	21,962	▲ 3.5	121,497	1.9	17,563	▲ 13.4	3,012	▲ 13.4	13.7	30,388	▲ 5.2	93,142	▲ 2.6	2,601	▲ 13.1	8.6	1.38	0.77	1.53	0.83		
6月																						
7月																						
8月																						
9月																						
10月																						
11月																						
12月																						
令和 9年 1月																						
2月																						
3月																						
8年度合計	52,716	-	241,005	-	37,973	-	6,263	-	11.9	64,723	-	187,187	-	5,542	-	8.6	1.23	0.78				
8年度月平均	26,358	-	120,503	-	18,987	-	3,132	-	-	32,362	-	93,594	-	2,771	-	-	-	-	-	-	-	-
前年同期比(%)	0.8	-	2.1	-	▲ 7.1	-	▲ 12.8	-	-	▲ 4.1	-	▲ 3.7	-	▲ 12.2	-	-	-	-	-	-	-	-

(注) 1. 季節調整法はセンサス局法Ⅱ(X-12-ARIMA)による。なお、令和7年12月以前5年の季節調整値は、令和8年1月分公表時に新季節指数により改定されている。

2. 求人倍率の「月平均」及び「年度計」については実数値。

3. ▲は減少

表4

正社員の職業紹介状況

(単位：P(ポイント)、人、%)

神奈川県労働局

項目 年月	正社員 有効求人倍率 (原数値)		新規求人数						有効求人数						有効求職者数 (パートタイムを 除く常用)		就職件数					
			合計		正社員		正社員比		合計		正社員		正社員比				合計		正社員		正社員比	
			前年差	前年比	前年比	前年比	前年差	前年比	前年比	前年差	前年比	前年比	前年差	前年比			前年比	前年差	前年比	前年比	前年差	前年比
3年度月平均	0.60	0.02P	30,947	8.3	14,678	9.0	47.4	0.3P	89,478	7.2	43,176	7.7	48.3	0.3P	71,962	4.0	3,750	7.2	1,315	5.0	35.1	▲ 0.8P
4年度月平均	0.67	0.07P	33,492	8.2	15,579	6.1	46.5	▲ 0.9P	97,506	9.0	45,997	6.5	47.2	▲ 1.1P	68,205	▲ 5.2	3,625	▲ 3.3	1,222	▲ 7.1	33.7	▲ 1.3P
5年度月平均	0.70	0.03P	33,572	▲ 6.1	15,690	0.7	46.7	0.2P	98,254	0.8	46,559	1.2	47.4	0.2P	66,877	▲ 1.9	3,626	0.0	1,185	▲ 3.0	32.7	▲ 1.0P
6年度月平均	0.69	▲ 0.01P	33,924	1.0	15,583	▲ 0.7	45.9	▲ 0.8P	99,573	1.3	46,395	▲ 0.4	46.6	▲ 0.8P	66,919	0.1	3,423	▲ 5.6	1,073	▲ 9.5	31.4	▲ 1.3P
令和7年4月	0.64	▲ 0.02P	35,441	11.2	15,986	7.3	45.1	▲ 1.7P	98,711	2.8	45,353	▲ 0.3	45.9	▲ 1.5P	70,588	1.9	3,706	▲ 3.8	1,082	▲ 7.2	29.2	▲ 1.1P
5月	0.62	▲ 0.04P	32,066	▲ 7.8	14,483	▲ 10.6	45.2	▲ 1.4P	95,640	▲ 0.5	44,120	▲ 3.5	46.1	▲ 1.5P	71,511	2.4	3,478	▲ 8.9	997	▲ 17.9	28.7	▲ 3.1P
6月	0.61	▲ 0.05P	29,256	▲ 13.3	14,016	▲ 7.6	47.9	3.0P	93,999	▲ 3.7	43,796	▲ 3.8	46.6	0.0P	71,487	4.3	3,521	▲ 0.3	1,067	▲ 5.5	30.3	▲ 1.7P
7月	0.62	▲ 0.06P	35,103	4.3	15,625	▲ 0.6	44.5	▲ 2.2P	94,205	▲ 5.6	43,752	▲ 5.8	46.4	▲ 0.2P	71,029	4.3	3,349	▲ 0.9	1,052	▲ 1.7	31.4	▲ 0.2P
8月	0.62	▲ 0.07P	31,055	▲ 6.2	14,283	▲ 6.7	46.0	▲ 0.2P	93,430	▲ 5.3	43,449	▲ 5.5	46.5	▲ 0.1P	70,205	4.6	2,696	▲ 7.4	831	▲ 10.9	30.8	▲ 1.3P
9月	0.62	▲ 0.06P	30,807	▲ 5.5	14,269	▲ 5.3	46.3	0.1P	94,966	▲ 2.5	43,904	▲ 3.8	46.2	▲ 0.7P	70,587	5.3	3,336	2.9	1,060	0.9	31.8	▲ 0.6P
10月	0.63	▲ 0.07P	35,728	▲ 7.5	16,163	▲ 9.4	45.2	▲ 1.0P	95,788	▲ 6.7	44,424	▲ 7.0	46.4	▲ 0.2P	71,060	4.5	3,561	▲ 0.0	1,066	▲ 11.3	29.9	▲ 3.8P
11月	0.63	▲ 0.09P	29,770	▲ 11.1	13,113	▲ 14.4	44.0	▲ 1.7P	93,629	▲ 8.4	42,868	▲ 10.1	45.8	▲ 0.8P	67,678	2.0	2,993	▲ 6.3	949	▲ 7.6	31.7	▲ 0.5P
12月	0.68	▲ 0.06P	31,518	0.5	14,687	2.8	46.6	1.0P	95,692	▲ 5.4	43,960	▲ 6.8	45.9	▲ 0.7P	64,754	1.9	2,902	▲ 2.8	866	▲ 12.7	29.8	▲ 3.4P
令和8年1月	0.67	▲ 0.05P	35,575	▲ 4.3	16,412	▲ 4.3	46.1	0.0P	95,733	▲ 4.4	44,084	▲ 4.9	46.0	▲ 0.3P	65,698	2.7	2,808	0.9	817	▲ 8.6	29.1	▲ 3.0P
2月	0.68	▲ 0.04P	31,660	▲ 10.4	13,969	▲ 9.3	44.1	0.5P	97,901	▲ 3.9	44,848	▲ 3.4	45.8	0.3P	66,195	2.1	3,138	▲ 8.9	854	▲ 20.9	27.2	▲ 4.1P
3月	0.64	▲ 0.06P	31,430	0.3	13,632	▲ 6.8	43.4	▲ 3.3P	96,718	▲ 4.5	43,695	▲ 6.1	45.2	▲ 0.7P	67,966	2.5	4,449	1.6	1,103	▲ 1.6	24.8	▲ 0.8P
7年度合計	0.62	▲ 0.07P	389,409	▲ 4.3	176,638	▲ 5.5	45.4	▲ 0.6P	1,146,412	▲ 4.1	528,253	▲ 5.1	46.1	▲ 0.5P	828,758	3.2	39,937	▲ 2.8	11,744	▲ 8.8	29.4	▲ 1.9P
7年度月平均	-	-	32,451	-	14,720	-	-	-	95,534	-	44,021	-	-	-	69,063	-	3,328	-	979	-	-	-
令和8年4月	0.59	▲ 0.05P	34,335	▲ 3.1	15,363	▲ 3.9	44.7	▲ 0.4P	94,045	▲ 4.7	42,719	▲ 5.8	45.4	▲ 0.5P	72,078	2.1	3,251	▲ 12.3	922	▲ 14.8	28.4	▲ 0.8P
5月	0.57	▲ 0.05P	30,388	▲ 5.2	13,074	▲ 9.7	43.0	▲ 2.2P	93,142	▲ 2.6	41,450	▲ 6.1	44.5	▲ 1.6P	72,273	1.1	3,012	▲ 13.4	798	▲ 20.0	26.5	▲ 2.2P
6月																						
7月																						
8月																						
9月																						
10月																						
11月																						
12月																						
令和9年1月																						
2月																						
3月																						
8年度合計	0.58	-	64,723	-	28,437	-	43.9	-	187,187	-	84,169	-	45.0	-	144,351	-	6,263	-	1,720	-	27.5	-
8年度月平均	-	-	32,362	-	14,219	-	-	-	93,594	-	42,085	-	-	-	72,176	-	3,132	-	860	-	-	-
前年同期比(%)	▲ 0.05P	-	▲ 4.1	-	▲ 6.7	-	▲ 2.2P	-	▲ 3.7	-	▲ 5.9	-	▲ 1.6P	-	1.6	-	▲ 12.8	-	▲ 17.3	-	▲ 2.2P	-

(注) 1. 正社員求人倍率 = 正社員有効求人数 / パートタイムを除く常用の有効求職者数。

ただし、パートタイムを除く常用の有効求職者数には派遣労働者や契約社員を希望する者も含まれるため、厳密な意味での正社員有効求人倍率より低い値となる。

2. 「正社員」とは、パートタイム労働者、派遣労働者、臨時・季節労働者、契約社員、準社員、嘱託以外、正社員・正職員である者である。

3. ▲は減少

表5

新規求人 の 主要産業別状況 (パートタイムを含む)

(単位:人、%)

神奈川県労働局

項目 年月	産業計		第2次産業				第3次産業													
			D建設業		E製造業		G情報通信業	H運輸業,郵便業	I卸売業,小売業	L学術研究,専門・技術サービス業	M宿泊業,飲食サービス業	P医療,福祉	Rサービス業							
	前年比	前年比	前年比	前年比	前年比	前年比	前年比	前年比	前年比	前年比	前年比	前年比	前年比	前年比	前年比					
3年度月平均	30,947	8.3	3,394	8.1	2,312	38.5	1,332	5.4	2,060	14.7	2,771	9.5	771	11.1	897	10.9	9,581	2.4	4,603	6.3
4年度月平均	33,492	8.2	3,341	▲1.6	2,601	12.5	1,322	▲0.7	2,307	12.0	3,021	9.0	901	16.8	1,155	28.8	10,050	4.9	4,946	7.4
5年度月平均	33,572	0.2	3,065	▲8.3	2,570	▲1.2	1,361	2.9	2,199	▲4.7	2,970	▲1.7	954	5.9	1,209	4.6	10,058	0.1	5,284	6.8
6年度月平均	33,880	0.9	2,790	▲9.0	2,335	▲9.2	1,317	▲3.3	2,088	▲5.0	2,553	▲14.0	906	▲5.0	2,228	84.4	10,233	1.7	5,573	5.5
令和7年4月	35,441	11.2	3,175	17.5	2,366	8.9	1,248	▲5.6	2,106	▲0.1	2,880	8.1	871	3.1	2,683	87.9	10,511	1.3	6,081	27.4
5月	32,066	▲7.8	2,577	▲14.7	2,112	▲10.1	1,177	▲24.6	1,865	▲8.1	2,321	▲16.5	907	▲19.2	1,715	2.2	10,281	▲2.0	5,485	1.6
6月	29,256	▲13.3	2,945	9.0	2,040	▲11.7	1,305	4.1	1,917	▲16.9	2,106	▲3.7	856	3.5	1,057	▲71.2	8,910	▲10.8	5,236	▲1.4
7月	35,103	4.3	2,953	6.0	2,323	0.4	1,280	▲13.7	1,980	▲2.7	2,614	▲15.1	865	9.4	2,869	39.6	10,617	1.6	5,546	▲0.7
8月	31,055	▲6.2	2,322	▲6.5	2,134	▲8.3	1,232	▲9.6	1,823	▲6.8	2,148	▲16.2	884	▲12.1	1,495	▲18.8	10,817	0.7	5,011	1.9
9月	30,807	▲5.5	2,671	▲2.8	2,291	▲5.5	1,327	▲0.5	2,009	▲16.5	2,190	▲14.2	905	6.7	1,033	▲36.7	9,361	▲7.3	5,644	5.4
10月	35,728	▲7.5	3,208	▲1.7	2,646	▲0.8	1,161	▲24.4	2,121	▲14.7	2,823	▲15.4	878	3.9	1,449	▲52.7	11,192	▲2.3	6,284	6.8
11月	29,770	▲11.1	2,394	▲3.5	1,992	▲18.0	1,510	33.3	1,641	▲18.4	1,677	▲26.7	872	▲10.1	2,071	18.3	9,608	▲8.2	4,420	▲22.2
12月	31,518	0.5	2,709	7.2	2,112	5.2	1,430	2.6	1,828	9.7	1,906	▲13.8	778	▲1.5	1,656	▲18.5	10,295	8.0	5,445	0.3
令和8年1月	35,575	▲4.3	2,971	▲5.3	2,675	7.1	1,313	2.4	2,505	12.3	2,573	▲14.0	886	▲2.7	1,618	▲31.9	11,088	▲3.4	5,762	▲7.4
2月	31,660	▲10.4	2,771	1.3	2,250	▲6.9	1,486	34.0	1,691	▲15.5	1,865	▲19.1	901	▲16.5	1,156	▲48.3	10,080	▲3.6	4,930	▲21.0
3月	31,430	0.3	2,804	0.1	2,120	▲0.7	1,200	2.1	1,511	▲23.2	1,878	▲13.7	861	2.1	1,858	▲15.6	9,381	6.4	6,181	13.9
7年度合計	389,409	▲4.2	33,500	0.0	27,061	▲3.4	15,669	▲0.8	22,997	▲8.2	26,981	▲11.9	10,464	▲3.8	20,660	▲22.7	122,141	▲0.5	66,025	▲1.3
7年度月平均	32,451	-	2,792	-	2,255	-	1,306	-	1,916	-	2,248	-	872	-	1,722	-	10,178	-	5,502	-
令和8年4月	34,335	▲3.1	3,155	▲0.6	2,285	▲3.4	1,317	5.5	2,275	8.0	2,525	▲12.3	870	▲0.1	1,556	▲42.0	10,428	▲0.8	6,142	1.0
5月	30,388	▲5.2	2,553	▲0.9	2,007	▲5.0	1,366	16.1	1,744	▲6.5	1,653	▲28.8	888	▲2.1	1,180	▲31.2	9,988	▲2.8	5,504	0.3
6月																				
7月																				
8月																				
9月																				
10月																				
11月																				
12月																				
令和9年1月																				
2月																				
3月																				
8年度合計	64,723	-	5,708	-	4,292	-	2,683	-	4,019	-	4,178	-	1,758	-	2,736	-	20,416	-	11,646	-
8年度月平均	32,362	-	2,854	-	2,146	-	1,342	-	2,010	-	2,089	-	879	-	1,368	-	10,208	-	5,823	-
前年同期比(%)	▲4.1	-	▲0.8	-	▲4.2	-	10.6	-	1.2	-	▲19.7	-	▲1.1	-	▲37.8	-	▲1.8	-	0.7	-

(注) 1. 令和6年4月以降については令和5年7月改定の「日本標準産業分類」に基づく区分、令和6年3月以前については平成25年10月改定の「日本標準産業分類」に基づく区分により表章したものの。

産業別新規求人数

表5-2

14000	神奈川県	一般フルタイム			一般パートタイム			合計		
	産業	令和8年5月	令和7年5月	前年比	令和8年5月	令和7年5月	前年比	令和8年5月	令和7年5月	前年比
A	農、林、漁業 (01~04)	34	23	47.8	21	10	110.0	55	33	66.7
C	鉱業、採石業、砂利採取業 (05)	4	1	300.0	0	0	-	4	1	300.0
D	建設業 (06~08)	2,395	2,350	1.9	158	227	▲ 30.4	2,553	2,577	▲ 0.9
E	製造業 (09~32)	1,559	1,615	▲ 3.5	448	497	▲ 9.9	2,007	2,112	▲ 5.0
	09 食料品製造業	92	112	▲ 17.9	92	143	▲ 35.7	184	255	▲ 27.8
	16 化学工業	52	81	▲ 35.8	57	68	▲ 16.2	109	149	▲ 26.8
	24 金属製品製造業	188	139	35.3	39	28	39.3	227	167	35.9
	25 はん用機械器具製造業	206	230	▲ 10.4	30	21	42.9	236	251	▲ 6.0
	29 電気機械器具製造業	175	176	▲ 0.6	48	48	0.0	223	224	▲ 0.4
	30 情報通信機械器具製造業	32	38	▲ 15.8	21	6	250.0	53	44	20.5
	31 輸送用機械器具製造業	324	345	▲ 6.1	38	37	2.7	362	382	▲ 5.2
F	電気・ガス・熱供給・水道業 (33~36)	21	26	▲ 19.2	3	1	200.0	24	27	▲ 11.1
G	情報通信業 (37~41)	1,282	1,067	20.1	84	110	▲ 23.6	1,366	1,177	16.1
H	運輸業、郵便業 (42~49)	1,420	1,462	▲ 2.9	324	403	▲ 19.6	1,744	1,865	▲ 6.5
I	卸売業、小売業 (50~61)	846	1,436	▲ 41.1	807	885	▲ 8.8	1,653	2,321	▲ 28.8
J	金融業、保険業 (62~67)	100	146	▲ 31.5	69	45	53.3	169	191	▲ 11.5
K	不動産業、物品賃貸業 (68~70)	375	397	▲ 5.5	527	180	192.8	902	577	56.3
L	学術研究、専門・技術サービス業 (71~74)	621	626	▲ 0.8	267	281	▲ 5.0	888	907	▲ 2.1
M	宿泊業、飲食サービス業 (75~77)	457	436	4.8	723	1,279	▲ 43.5	1,180	1,715	▲ 31.2
N	生活関連サービス業、娯楽業 (78~80)	663	828	▲ 19.9	650	918	▲ 29.2	1,313	1,746	▲ 24.8
O	教育、学習支援業 (81, 82)	178	190	▲ 6.3	323	284	13.7	501	474	5.7
P	医療、福祉 (83~85)	4,559	4,836	▲ 5.7	5,429	5,445	▲ 0.3	9,988	10,281	▲ 2.8
Q	複合サービス事業 (86, 87)	55	81	▲ 32.1	33	90	▲ 63.3	88	171	▲ 48.5
R	サービス業(他に分類されないもの) (88~96)	3,252	2,940	10.6	2,252	2,545	▲ 11.5	5,504	5,485	0.3
S, T	公務(他に分類されるものを除く)・その他 (97,98,99)	101	81	24.7	348	325	7.1	449	406	10.6
	合計	17,922	18,541	▲ 3.3	12,466	13,525	▲ 7.8	30,388	32,066	▲ 5.2

(注) 1. 令和6年4月以降については令和5年7月改定の「日本標準産業分類」に基づく区分、令和6年3月以前については平成25年10月改定の「日本標準産業分類」に基づく区分により表章したものを。

常用新規求職者の動向(態様別)

神奈川労働局

(単位:人、%)

項目 年月	新規求職者計 (パートを除く常用)		離職者		前職雇用者						在職者		無業者	
	前年比	前年比	定年到達者		事業主都合離職者		自己都合離職者		前年比	前年比	前年比	前年比		
			前年比	前年比	前年比	前年比	前年比	前年比						
3年度月平均	13,081	▲ 3.0	8,835	▲ 9.5	379	4.9	2,705	▲ 25.0	5,509	▲ 1.4	3,406	14.0	941	14.1
4年度月平均	12,898	▲ 1.4	8,669	▲ 1.9	396	4.5	2,308	▲ 14.7	5,730	4.0	3,281	▲ 0.8	948	0.7
5年度月平均	12,554	▲ 2.7	8,622	▲ 0.5	406	2.7	2,244	▲ 2.7	5,762	0.5	3,035	▲ 7.5	897	▲ 5.4
6年度月平均	12,215	▲ 2.7	8,554	▲ 0.8	433	6.5	2,301	2.5	5,611	▲ 2.6	2,756	▲ 9.2	904	0.8
令和 7年 4月	17,224	4.4	13,244	6.7	922	9.0	4,197	14.1	7,868	3.5	2,786	▲ 4.0	1,194	1.4
5月	13,344	3.0	9,680	6.1	521	8.5	2,520	8.2	6,423	5.6	2,703	▲ 5.0	961	▲ 2.4
6月	12,123	8.4	8,675	13.1	388	▲ 0.3	2,154	14.2	5,913	13.7	2,516	▲ 3.9	932	4.7
7月	13,127	3.7	9,480	5.0	442	▲ 0.7	2,555	3.1	6,238	5.5	2,627	▲ 2.8	1,020	10.7
8月	11,657	4.9	8,275	7.3	354	2.0	1,923	▲ 1.6	5,754	10.2	2,539	0.3	843	▲ 2.4
9月	12,119	3.3	8,666	4.8	362	▲ 0.3	1,982	2.0	6,068	5.8	2,524	▲ 3.5	929	8.8
10月	13,367	1.8	9,837	6.2	461	▲ 2.3	2,697	9.6	6,441	5.4	2,574	▲ 10.7	956	▲ 2.2
11月	10,206	▲ 5.9	7,201	▲ 3.0	378	6.2	1,702	▲ 13.9	4,925	1.1	2,281	▲ 13.0	724	▲ 10.6
12月	9,944	1.1	6,866	0.3	339	5.9	1,768	▲ 20.5	4,556	9.8	2,324	0.4	754	12.2
令和 8年 1月	12,819	2.2	9,321	5.1	423	▲ 1.9	2,497	▲ 0.1	6,207	7.7	2,623	▲ 7.4	875	3.4
2月	12,006	1.4	8,114	3.8	362	▲ 4.0	2,019	0.5	5,509	5.1	3,031	▲ 3.5	861	▲ 2.2
3月	12,960	5.8	8,855	7.8	373	1.6	2,209	1.3	6,011	10.5	3,057	▲ 0.2	1,048	7.8
7年度合計	150,896	2.9	108,214	5.4	5,325	2.5	28,223	2.2	71,913	6.8	31,585	▲ 4.5	11,097	2.3
7年度月平均	12,575	-	9,018	-	444	-	2,352	-	5,993	-	2,632	-	925	-
令和 8年 4月	17,747	3.0	13,824	4.4	924	0.2	4,213	0.4	8,340	6.0	2,684	▲ 3.7	1,239	3.8
5月	12,546	▲ 6.0	9,281	▲ 4.1	479	▲ 8.1	2,417	▲ 4.1	6,131	▲ 4.5	2,265	▲ 16.2	1,000	4.1
6月														
7月														
8月														
9月														
10月														
11月														
12月														
令和 9年 1月														
2月														
3月														
8年度合計	30,293	-	23,105	-	1,403	-	6,630	-	14,471	-	4,949	-	2,239	-
8年度月平均	15,147	-	11,553	-	702	-	3,315	-	7,236	-	2,475	-	1,120	-
前年同期比	▲ 0.9	-	0.8	-	▲ 2.8	-	▲ 1.3	-	1.3	-	▲ 9.8	-	3.9	-
当月構成比	100%	-	74.0%	1.5P	3.8%	▲ 0.1P	19.3%	0.4P	48.9%	0.8P	18.1%	▲ 2.2P	8.0%	0.8P

(注) 1. 新規学卒者、臨時・季節及びパートタイムを除く。また、離職者には離職事由不明者分があり計が一致しない月がある。
 2. 構成比は、最近月の新規求職者計に対する割合(%)で、前年比は前年差である。(Pはポイントの略)
 3. ▲は減少

雇用保険給付・適用状況

(単位:人、%)

神奈川県労働局

年月	離職票交付枚数		基 本 手 当						月 末 現 在 被 保 険 者 数			月 末 現 在 適 用 事 業 所 数				
	短期特例	受給資格決定件数	前年比	受給者実人員		初回受給者	支給金額(千円)	資格取得者数	資格喪失者数	事業主都合	新規適用事業所数	廃止脱退事業所数				
				うち女子	前年比											
3年度月平均	17,411	20	6,603	▲15.3	28,135	▲9.0	14,842	5,843	4,018,654	2,281,046	32,487	30,636	1,556	121,751	※5,892	※3,443
4年度月平均	18,496	17	6,717	1.7	25,717	▲8.6	13,796	5,791	3,623,277	2,296,861	33,372	32,679	1,591	123,692	※5,201	※4,093
5年度月平均	18,781	15	6,939	3.3	26,671	3.7	14,554	6,034	3,821,374	2,321,877	33,169	31,477	1,579	124,989	※5,486	※3,814
6年度月平均	18,948	15	6,884	▲0.8	27,052	1.4	14,305	6,025	3,980,510	2,360,809	33,387	31,416	1,689	126,530	※5,125	※4,026
令和7年4月	38,000	57	10,038	3.0	25,480	3.1	12,956	6,472	3,852,381	2,344,117	46,180	61,719	3,213	127,284	584	357
5月	19,027	18	9,942	7.6	27,798	4.1	14,470	8,726	4,237,902	2,379,736	64,746	32,986	1,452	127,506	470	241
6月	16,368	9	7,437	21.6	29,505	11.0	15,499	6,913	4,253,555	2,397,851	43,489	27,271	1,544	127,706	472	271
7月	19,193	9	7,520	6.9	34,260	15.8	18,326	9,947	5,313,112	2,395,878	28,583	30,944	1,610	127,946	473	237
8月	16,958	14	6,641	5.0	34,262	16.1	18,251	7,255	5,136,516	2,394,262	23,456	27,199	1,154	128,106	363	198
9月	17,485	2	6,844	10.5	34,656	21.2	16,321	6,610	5,325,230	2,390,527	27,161	29,072	1,541	126,747	411	1,766
10月	20,279	2	8,005	5.9	33,994	19.7	17,777	7,285	5,589,241	2,392,107	34,530	33,375	1,752	127,012	465	215
11月	14,529	8	5,858	▲4.0	30,495	15.0	15,765	6,359	4,387,579	2,395,430	25,880	22,562	1,005	127,216	325	135
12月	12,758	10	5,533	7.4	31,069	16.4	15,909	6,487	4,637,647	2,397,647	23,415	20,648	1,034	127,512	420	150
令和8年1月	20,501	5	6,742	0.6	28,920	8.5	14,780	5,176	4,814,161	2,388,448	23,128	32,556	1,833	127,795	450	175
2月	16,059	3	7,394	16.0	27,411	6.4	13,885	5,607	3,872,614	2,388,213	25,777	25,648	1,701	128,097	449	160
3月	17,663	5	6,893	13.3	29,006	16.2	14,627	7,401	4,490,493	2,385,322	28,919	29,304	1,931	128,373	465	263
7年度合計	228,820	142	88,847	7.5	366,856	13.0	188,566	84,238	55,910,430	28,649,538	395,264	373,284	19,770	1,531,300	5,347	4,168
7年度月平均	19,068	12	7,404	—	30,571	—	15,714	7,020	4,659,203	2,387,462	32,939	31,107	1,648	127,608	—	—
令和8年4月	36,843	60	10,112	0.7	28,613	12.3	14,442	7,342	4,509,649	2,364,296	39,472	58,772	4,075	128,604	609	386
5月	18,705	24	9,799	▲1.4	29,758	7.1	15,247	9,308	4,581,650	2,381,890	53,279	34,366	1,519	128,844	453	227
6月																
7月																
8月																
9月																
10月																
11月																
12月																
令和9年1月																
2月																
3月																
8年度合計	55,548	84	19,911	—	58,371	—	29,689	16,650	9,091,299	4,746,186	92,751	93,138	5,594	257,448	1,062	613
8年度月平均	27,774	42	9,956	—	29,186	—	14,845	8,325	4,545,649	2,373,093	46,376	46,569	2,797	128,724	—	—
前年同月比(%)	▲1.7	33.3	▲1.4	—	7.1	—	5.4	6.7	8.1	0.1	▲17.7	4.2	4.6	1.0	▲3.6	▲5.8
前年同期比(%)	▲2.6	12.0	▲0.3	—	9.6	—	8.3	9.6	12.4	0.5	▲16.4	▲1.7	19.9	1.0	0.8	2.5

(注) 1. ※は、年度合計数。
 2. ▲は減少
 3. 受給資格決定件数については速報値であり、修正があり得る。

神奈川県の子節調整済求人倍率の推移（新規学卒者を除きパートタイムを含む）

新規求人倍率

有効求人倍率

神奈川県労働局

新規求人倍率		有効求人倍率														神奈川県労働局															
西暦	和暦	1月	2月	3月	4月	5月	6月	7月	8月	9月	10月	11月	12月	年計	年度計	西暦	和暦	1月	2月	3月	4月	5月	6月	7月	8月	9月	10月	11月	12月	年計	年度計
89年	元年	2.28	2.41	2.43	2.45	2.72	2.50	2.33	2.70	2.47	2.14	2.73	2.38	2.44	2.47	89年	元年	1.32	1.37	1.41	1.46	1.51	1.48	1.46	1.48	1.46	1.45	1.45	1.44	1.43	1.45
90年	2年	2.44	2.67	2.25	2.55	2.34	2.62	2.62	2.42	2.51	2.62	2.64	2.40	2.50	2.52	90年	2年	1.37	1.48	1.44	1.49	1.44	1.45	1.54	1.53	1.52	1.50	1.51	1.48	1.48	1.50
91年	3年	2.69	2.41	2.45	2.27	2.23	2.50	2.08	2.19	1.99	2.12	1.89	1.97	2.24	1.99	91年	3年	1.55	1.49	2.32	1.32	1.41	1.41	1.36	1.34	1.28	1.28	1.22	1.20	1.37	1.25
92年	4年	1.73	1.62	1.58	1.54	1.45	1.44	1.37	1.29	1.32	1.17	1.12	1.19	1.40	1.25	92年	4年	1.11	1.07	1.00	0.94	0.92	0.90	0.88	0.84	0.81	0.77	0.73	0.72	0.88	0.78
93年	5年	1.13	1.08	1.05	0.98	1.00	0.89	0.89	0.89	0.80	0.79	0.83	0.79	0.92	0.85	93年	5年	0.68	0.65	0.62	0.59	0.58	0.55	0.53	0.51	0.49	0.47	0.46	0.45	0.54	0.49
94年	6年	0.79	0.82	0.78	0.78	0.77	0.79	0.80	0.78	0.84	0.74	0.78	0.73	0.78	0.78	94年	6年	0.44	0.42	0.42	0.42	0.41	0.42	0.41	0.41	0.43	0.42	0.42	0.41	0.42	0.42
95年	7年	0.72	0.75	0.75	0.73	0.74	0.71	0.72	0.76	0.76	0.79	0.77	0.83	0.76	0.79	95年	7年	0.40	0.43	0.43	0.43	0.40	0.39	0.39	0.40	0.40	0.42	0.41	0.43	0.41	0.42
96年	8年	0.85	0.86	0.92	0.90	0.91	0.92	0.95	0.89	0.88	1.00	0.95	0.94	0.91	0.93	96年	8年	0.46	0.46	0.48	0.49	0.50	0.49	0.50	0.50	0.49	0.50	0.50	0.51	0.49	0.50
97年	9年	0.92	0.96	0.97	1.00	1.01	1.05	0.97	0.96	0.98	0.96	0.97	0.88	0.96	0.93	97年	9年	0.51	0.51	0.51	0.51	0.53	0.54	0.55	0.53	0.53	0.52	0.52	0.50	0.52	0.51
98年	10年	0.86	0.86	0.76	0.79	0.74	0.72	0.73	0.73	0.70	0.68	0.68	0.69	0.75	0.71	98年	10年	0.48	0.46	0.44	0.43	0.41	0.39	0.38	0.37	0.37	0.36	0.36	0.35	0.40	0.37
99年	11年	0.69	0.67	0.69	0.66	0.68	0.64	0.66	0.72	0.76	0.71	0.75	0.80	0.70	0.74	99年	11年	0.35	0.35	0.35	0.33	0.33	0.33	0.34	0.34	0.37	0.36	0.37	0.38	0.35	0.37
00年	12年	0.84	0.83	0.85	0.89	0.90	1.07	0.99	0.95	1.06	1.11	1.06	1.08	0.96	1.03	00年	12年	0.40	0.41	0.43	0.44	0.45	0.48	0.50	0.51	0.52	0.54	0.55	0.55	0.48	0.52
01年	13年	1.13	1.11	1.03	1.09	1.07	1.08	1.04	0.99	0.91	0.89	0.89	0.84	1.00	0.95	01年	13年	0.56	0.57	0.57	0.58	0.57	0.57	0.56	0.56	0.53	0.50	0.49	0.48	0.54	0.52
02年	14年	0.84	0.88	0.91	0.85	0.92	0.93	0.89	0.89	0.91	0.93	0.90	0.98	0.90	0.93	02年	14年	0.47	0.47	0.48	0.48	0.48	0.49	0.49	0.49	0.50	0.51	0.51	0.52	0.49	0.51
03年	15年	0.98	0.96	1.05	1.06	1.06	1.07	1.07	1.05	1.12	1.14	1.20	1.19	1.07	1.13	03年	15年	0.53	0.53	0.56	0.57	0.58	0.58	0.60	0.61	0.64	0.66	0.69	0.71	0.60	0.65
04年	16年	1.26	1.12	1.26	1.31	1.17	1.20	1.21	1.32	1.35	1.45	1.48	1.44	1.29	1.36	04年	16年	0.75	0.75	0.74	0.75	0.74	0.76	0.75	0.79	0.81	0.85	0.88	0.89	0.79	0.83
05年	17年	1.46	1.54	1.48	1.55	1.57	1.55	1.60	1.61	1.60	1.64	1.67	1.71	1.58	1.63	05年	17年	0.90	0.91	0.92	0.95	0.98	0.99	1.00	1.03	1.02	1.04	1.06	1.07	0.99	1.03
06年	18年	1.71	1.75	1.67	1.62	1.73	1.70	1.58	1.62	1.56	1.46	1.48	1.49	1.61	1.54	06年	18年	1.09	1.10	1.10	1.09	1.08	1.09	1.08	1.06	1.05	1.01	0.99	0.94	1.06	1.02
07年	19年	1.39	1.43	1.45	1.47	1.47	1.47	1.36	1.47	1.42	1.37	1.42	1.44	1.43	1.42	07年	19年	0.94	0.93	0.94	0.95	0.97	0.98	0.97	0.96	0.96	0.95	0.93	0.92	0.95	0.94
08年	20年	1.43	1.37	1.36	1.37	1.31	1.25	1.21	1.18	1.13	1.02	1.02	0.96	1.22	1.05	08年	20年	0.92	0.92	0.91	0.90	0.90	0.88	0.86	0.83	0.80	0.75	0.71	0.69	0.83	0.74
09年	21年	0.86	0.76	0.75	0.68	0.66	0.67	0.68	0.66	0.65	0.67	0.66	0.67	0.70	0.68	09年	21年	0.64	0.58	0.51	0.45	0.41	0.39	0.38	0.37	0.37	0.37	0.37	0.37	0.43	0.39
10年	22年	0.69	0.73	0.72	0.75	0.71	0.69	0.68	0.71	0.74	0.73	0.73	0.72	0.71	0.73	10年	22年	0.38	0.39	0.39	0.41	0.41	0.42	0.41	0.41	0.43	0.43	0.44	0.43	0.41	0.43
11年	23年	0.75	0.79	0.80	0.73	0.77	0.75	0.78	0.79	0.83	0.84	0.85	0.87	0.79	0.81	11年	23年	0.44	0.46	0.47	0.47	0.46	0.46	0.47	0.48	0.49	0.50	0.51	0.52	0.48	0.50
12年	24年	0.86	0.89	0.88	0.94	0.95	0.97	0.95	0.98	0.93	0.95	1.00	0.95	0.93	0.98	12年	24年	0.52	0.53	0.54	0.56	0.57	0.58	0.59	0.59	0.59	0.59	0.59	0.60	0.57	0.59
13年	25年	1.02	1.06	1.08	1.06	1.06	1.13	1.12	1.15	1.17	1.24	1.19	1.24	1.12	1.18	13年	25年	0.61	0.61	0.63	0.65	0.65	0.67	0.68	0.70	0.72	0.74	0.75	0.77	0.68	0.72
14年	26年	1.28	1.28	1.31	1.25	1.26	1.31	1.32	1.34	1.30	1.28	1.42	1.39	1.31	1.33	14年	26年	0.78	0.78	0.80	0.81	0.82	0.83	0.84	0.85	0.85	0.85	0.86	0.88	0.83	0.86
15年	27年	1.39	1.36	1.39	1.41	1.40	1.39	1.50	1.45	1.49	1.48	1.54	1.53	1.45	1.49	15年	27年	0.89	0.90	0.91	0.91	0.92	0.92	0.93	0.94	0.95	0.97	0.99	1.00	0.93	0.96
16年	28年	1.67	1.57	1.55	1.67	1.64	1.62	1.58	1.67	1.62	1.61	1.62	1.66	1.61	1.63	16年	28年	1.02	1.02	1.02	1.04	1.05	1.07	1.06	1.06	1.06	1.07	1.07	1.07	1.05	1.06
17年	29年	1.60	1.67	1.68	1.62	1.81	1.87	1.85	1.77	1.95	1.76	1.73	1.94	1.77	1.82	17年	29年	1.05	1.07	1.09	1.11	1.12	1.16	1.19	1.20	1.21	1.21	1.20	1.20	1.15	1.18
18年	30年	1.91	1.78	1.84	1.90	1.82	1.81	1.91	1.78	1.86	1.86	1.92	1.76	1.85	1.87	18年	30年	1.21	1.21	1.18	1.19	1.19	1.19	1.20	1.20	1.21	1.21	1.21	1.21	1.20	1.20
19年	元年	1.92	1.96	1.88	1.88	1.82	1.78	1.79	1.86	1.74	1.84	1.83	1.74	1.85	1.80	19年	元年	1.20	1.19	1.20	1.19	1.19	1.19	1.19	1.19	1.17	1.17	1.18	1.17	1.19	1.15
20年	2年	1.61	1.80	1.81	1.52	1.47	1.20	1.18	1.31	1.44	1.30	1.44	1.49	1.46	1.39	20年	2年	1.09	1.07	1.06	1.02	0.94	0.85	0.80	0.75	0.75	0.75	0.76	0.76	0.87	0.80
21年	3年	1.53	1.42	1.43	1.38	1.52	1.51	1.41	1.52	1.53	1.48	1.44	1.57	1.47	1.50	21年	3年	0.77	0.78	0.77	0.76	0.77	0.78	0.79	0.80	0.81	0.81	0.80	0.80	0.79	0.80
22年	4年	1.55	1.61	1.56	1.62	1.57	1.54	1.64	1.59	1.62	1.68	1.65	1.72	1.60	1.62	22年	4年	0.80	0.82	0.83	0.86	0.87	0.87	0.89	0.90	0.91	0.91	0.91	0.93	0.87	0.90
23年	5年	1.61	1.63	1.65	1.58	1.70	1.69	1.63	1.68	1.66	1.64	1.67	1.60	1.64	1.66	23年	5年	0.92	0.91	0.90	0.90	0.91	0.92	0.92	0.92	0.92	0.93	0.91	0.89	0.91	0.91
24年	6年	1.68	1.68	1.71	1.68	1.71	1.78	1.69	1.68	1.69	1.71	1.64	1.65	1.69	1.69	24年	6年	0.89	0.90	0.91	0.89	0.91	0.92	0.93	0.92	0.91	0.92	0.92	0.91	0.91	0.91
25年	7年	1.70	1.69	1.66	1.75	1.52	1.46	1.65	1.52	1.56	1.54	1.55	1.56	1.60	1.57	25年	7年	0.90	0.90	0.89	0.89	0.88	0.85	0.84	0.83	0.84	0.83	0.83	0.84	0.86	0.84
26年	8年	1.52	1.51	1.60	1.60	1.53										26年	8年	0.83	0.84	0.83	0.83	0.83									

(注) 1. 季節調整法はセンサス局法Ⅱ(X-12-ARIMA)による。なお、令和7年12月以前5年の季節調整値は、令和8年1月分公表時に新季節指数により改定されている。

(令和8年1月 改定)

2. 年計及び年度計は実数値。

令和7年度 ハローワークのマッチング機能に関する業務の評価・改善の取組にかかる実績について

労働市場全体のマッチング機能の強化のため、国、地方自治体及び民間の需給調整機関が、それぞれの役割・機能に応じた連携を強化していくとともに、国が直接運営する無料職業紹介機関として雇用対策の基軸をなすハローワークはマッチング機能の更なる強化を図っていきます。

下記、主要指標である「就職件数(一般)」、「求人充足数(一般)」、「雇用保険受給者の早期再就職件数」は、マッチング業務のうち、特に中核的な業務の成果を測定する指標です。

主要指標	労働局計	ハローワーク名														
		横浜	戸塚	川崎	横須賀	平塚	小田原	藤沢	相模原	厚木	松田	横浜南	川崎北	港北	大和	
a 就職件数(一般)*1 7年度目標値	42,371	7,183	2,351	3,230	2,893	2,588	1,659	4,012	3,684	2,471	1,550	1,670	3,695	3,165	2,220	
b 実績値(7年度8年3月)	4,409	739	236	286	379	293	167	494	397	225	149	178	347	309	210	
c 実績 (7年度4月～3月累計)	39,571	6,488	2,354	3,207	2,861	2,383	1,447	3,750	3,448	2,289	1,459	1,420	3,470	2,892	2,103	
(c/a) 7年度目標に対する 推抄割合(%)	93.4%	90.3%	100.1%	99.3%	98.9%	92.1%	87.2%	93.5%	93.6%	92.6%	94.1%	85.0%	93.9%	91.4%	94.7%	
d 求人充足数(一般)*2 7年度目標値	37,062	8,581	1,543	2,984	2,102	2,297	1,373	3,200	3,136	2,465	1,212	1,500	2,334	2,758	1,577	
e 実績値(7年度8年3月)	4,089	973	165	326	303	264	136	374	343	250	130	160	218	260	187	
f 実績 (7年度4月～3月累計)	35,008	8,075	1,581	3,179	2,044	2,077	1,257	2,906	3,046	2,139	1,186	1,264	2,154	2,582	1,518	
(f/d) 7年度目標に対する 推抄割合(%)	94.5%	94.1%	102.5%	106.5%	97.2%	90.4%	91.6%	90.8%	97.1%	86.8%	97.9%	84.3%	92.3%	93.6%	96.3%	
g 雇用保険受給者の 早期再就職割合*3 7年度目標値	30.3%	30.1%	30.2%	33.7%	29.6%	30.6%	34.1%	29.2%	30.7%	31.8%	28.8%	28.6%	29.3%	30.4%	29.1%	
h 実績値(7年度8年3月)	27.6%	23.8%	22.1%	34.7%	33.5%	29.6%	31.0%	21.8%	29.4%	29.6%	30.0%	33.0%	28.2%	31.7%	24.1%	
i 実績 (7年度4月～3月累計)	28.6%	28.1%	28.2%	32.6%	30.5%	28.9%	29.7%	26.8%	28.8%	28.6%	25.4%	25.3%	28.9%	29.1%	26.9%	
(i/g) 7年度目標に対する 推抄割合(%)	94.4%	93.4%	93.4%	96.7%	103.0%	94.4%	87.1%	91.8%	93.8%	89.9%	88.2%	88.5%	98.6%	95.7%	92.4%	

*1: 県内ハローワークにおいて受理した求人に対して、全国ハローワークからの職業紹介により就職が確認された件数。

*2: 令和3年9月以降、ハローワークインターネットサービスの機能拡充に伴い、ハローワークに来所せず、ハローワークインターネットサービスで、探した求人に直接応募する「オンライン自主応募」による求人充足数が含まれている。

*3: 受給資格決定件数に対する、雇用保険受給者が所定給付日数を3分の2以上残して就職した件数の割合。