

報道関係者 各位

令和8年6月19日（金）

【照会先】

神奈川労働局 職業安定部 職業対策課  
 課長 宮嶋 淳一  
 課長補佐 隈園 裕子  
 地方障害者雇用担当官 土屋 智子  
 （電話） 045(650)2801

## 令和7年度 ハローワークを通じた障害者の職業紹介状況を公表します ～障害者の就職件数は前年度と概ね同水準～

神奈川労働局（局長 宿里明弘）では、令和7年度における神奈川県内のハローワークを通じた障害者の職業紹介状況を取りまとめましたので、公表します。

### 【ポイント】

- 新規求職申込件数は14,289件（対前年度比3.9%増）となり、3年連続で増加した。
- 就職件数は4,819件（対前年度比-2件）となり、過去最高だった令和6年度実績（4,821件）と同水準となった。
- 就職率（就職件数／新規求職申込件数）は、33.7%となり、対前年度差1.4ポイント減となった。

	新規求職申込件数	前年度比	就職件数	前年度比
身体障害者	3,028件（3,118件）	2.9%減	849件（918件）	7.5%減
知的障害者	2,463件（2,423件）	1.7%増	1,294件（1,152件）	12.3%増
精神障害者	8,343件（7,763件）	7.5%増	2,579件（2,668件）	3.3%減
その他の障害者	455件（445件）	2.2%増	97件（83件）	16.9%増
合計	14,289件（13,749件）	3.9%増	4,819件（4,821件）	0.0%減

※（ ）は令和6年度実績

- 産業別の就職件数は、多い順に、「医療、福祉」（1,502件、構成比31.2%）、「サービス業」（888件、同18.4%）、「卸売業、小売業」（487件、同10.1%）、「製造業」（409件、同8.5%）となった。
- 職業別の就職件数は、多い順に、「運搬・清掃・包装等の職業」（1,560件、構成比32.4%）、「事務的職業」（1,551件、同32.2%）、「サービスの職業」（585件、同12.1%）で、これらの職業で全体の76.7%を占めている。
- ハローワークに届出のあった障害者の解雇者数は86人となり、前年度よりも72人減少した。

# ハローワークにおける障害者の職業紹介状況

## 1. 概況

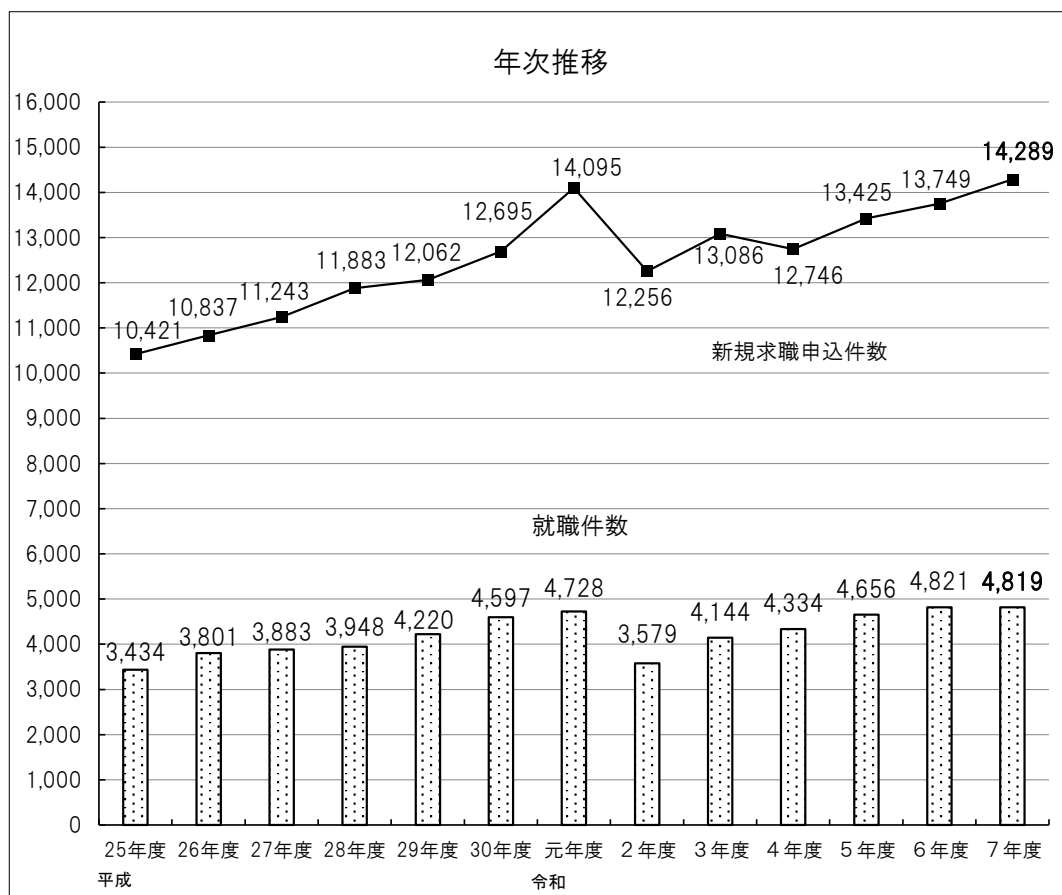
	①新規求職申込件数		②有効求職者数		③就職件数		④就職率 (③/①)	
	(件)	前年度比 (%)	(人)	前年度比 (%)	(件)	前年度比 (%)	(%)	前年度比 (%)
平成 25年度	10,421	7.7	10,466	1.2	3,434	26.5	33.0	5.0
26年度	10,837	4.0	11,466	9.6	3,801	10.7	35.1	2.1
27年度	11,243	3.7	11,493	0.2	3,883	2.2	34.5	△ 0.6
28年度	11,883	5.7	12,360	7.5	3,948	1.7	33.2	△ 1.3
29年度	12,062	1.5	12,959	4.8	4,220	6.9	35.0	1.8
30年度	12,695	5.2	12,789	△ 1.3	4,597	8.9	36.2	1.2
令和 元年度	14,095	11.0	13,482	5.4	4,728	2.8	33.5	△ 2.7
2年度	12,256	△ 13.0	15,363	14.0	3,579	△ 24.3	29.2	△ 4.3
3年度	13,086	6.8	17,825	16.0	4,144	15.8	31.7	2.5
4年度	12,746	△ 2.6	19,058	6.9	4,334	4.6	34.0	2.3
5年度	13,425	5.3	20,753	8.9	4,656	7.4	34.7	0.7
6年度	13,749	2.4	20,312	△ 2.1	4,821	3.5	35.1	0.4
7年度	<b>14,289</b>	3.9	<b>20,870</b>	2.7	<b>4,819</b>	△ 0.0	<b>33.7</b>	△ 1.4

(注) 表中の「①新規求職申込件数」の令和3年度数値には、令和3年9月より開始されたハローワークインターネットサービスにより新規求職申込を行った者(同月中に来所した者を除く)の件数(オンライン新規求職申込件数)260件は計上していない。(次頁以降も同じ)

(注) 表中の「②有効求職者」の令和3年度数値には、オンライン新規求職申込後も来所せず求職活動を行う者(オンライン登録者の有効求職者数)123件は計上していない。(次頁以降も同じ)

(注) 表中の「③就職件数」には、ハローワークインターネットサービスのオンライン自主応募(ハローワークの職業紹介を経ずに直接応募できる機能)を利用したことによる就職件数は計上していない。(次頁以降も同じ)

### (新規求職申込件数及び就職件数の推移)

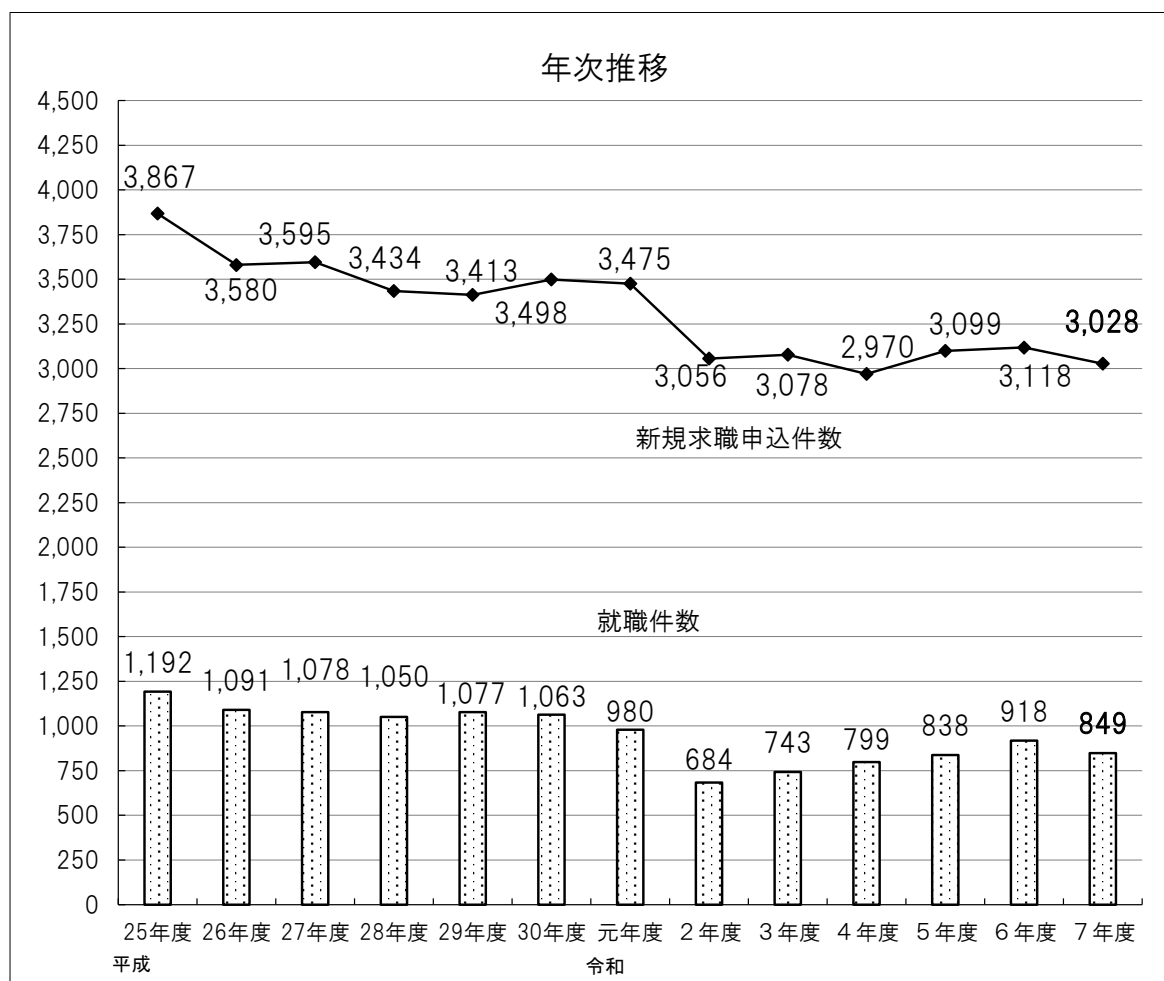


## 2. 障害種別の職業紹介状況

### (1) 身体障害者

	①新規求職申込件数		②有効求職者数		③就職件数		④就職率 (③/①)	
	(件)	前年度比 (%)	(人)	前年度比 (%)	(件)	前年度比 (%)	(%)	前年度比 (%)
平成 25年度	3,867	△ 0.4	4,323	△ 2.6	1,192	20.0	30.8	5.2
26年度	3,580	△ 7.4	4,408	2.0	1,091	△ 8.5	30.5	△ 0.3
27年度	3,595	0.4	4,209	△ 4.5	1,078	△ 1.2	30.0	△ 0.5
28年度	3,434	△ 4.5	4,139	△ 1.7	1,050	△ 2.6	30.6	0.6
29年度	3,413	△ 0.6	4,060	△ 1.9	1,077	2.6	31.6	1.0
30年度	3,498	2.5	3,989	△ 1.7	1,063	△ 1.3	30.4	△ 1.2
令和 元年度	3,475	△ 0.7	3,946	△ 1.1	980	△ 7.8	28.2	△ 2.2
2年度	3,056	△ 12.1	4,333	9.8	684	△ 30.2	22.4	△ 5.8
3年度	3,078	0.7	4,951	14.3	743	8.6	24.1	1.7
4年度	2,970	△ 3.5	5,181	4.6	799	7.5	26.9	2.8
5年度	3,099	4.3	5,488	5.9	838	4.9	27.0	0.1
6年度	3,118	0.6	5,153	△ 6.1	918	9.5	29.4	2.4
7年度	<b>3,028</b>	△ 2.9	<b>5,102</b>	△ 1.0	<b>849</b>	△ 7.5	<b>28.0</b>	△ 1.4

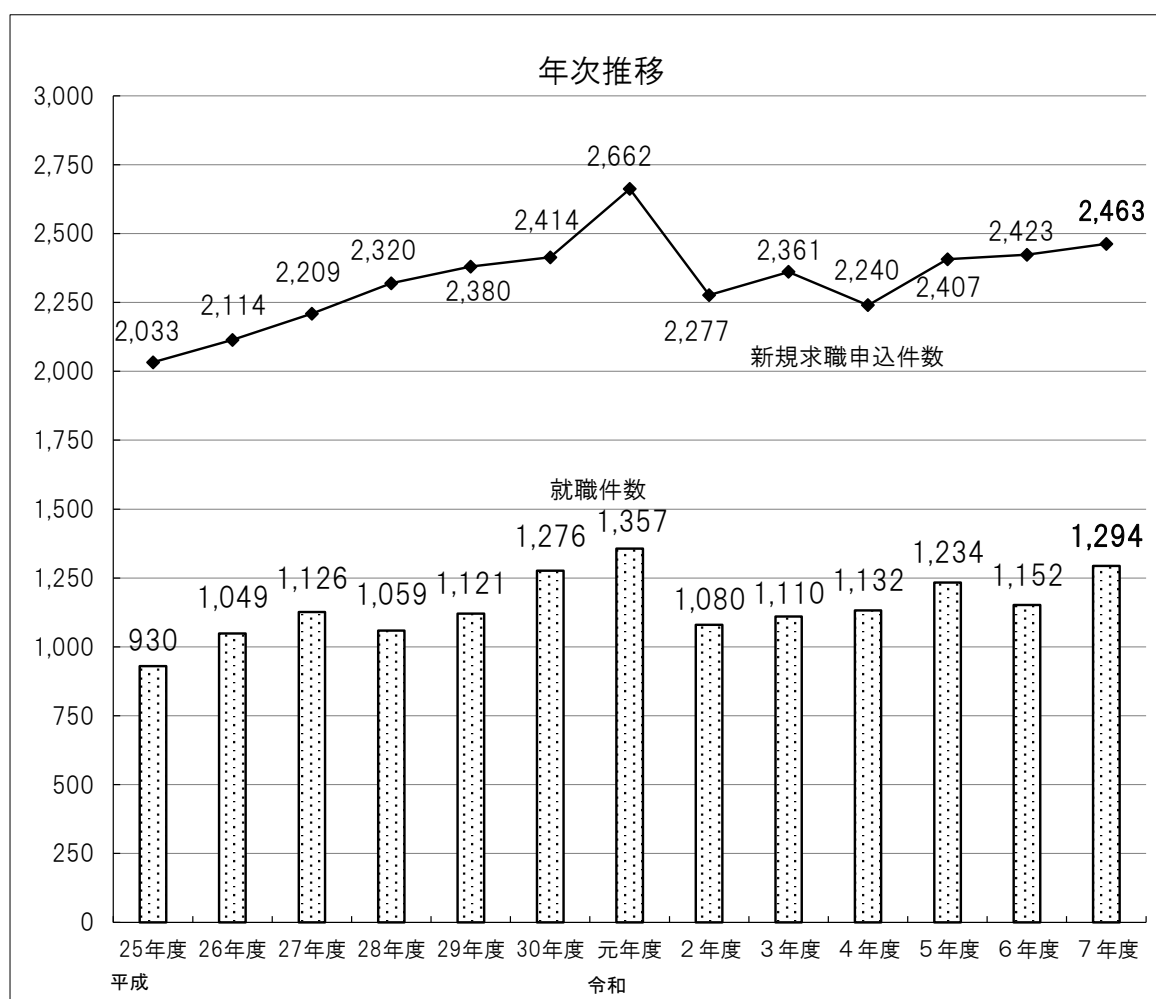
(就職件数及び新規求職申込件数の推移)



## (2) 知的障害者

	①新規求職申込件数		②有効求職者数		③就職件数		④就職率 (③/①)	
	(件)	前年度比 (%)	(人)	前年度比 (%)	(件)	前年度比 (%)	(%)	前年度比 (%)
平成 25年度	2,033	4.9	2,130	△ 4.5	930	20.5	45.7	5.9
26年度	2,114	4.0	2,314	8.6	1,049	12.8	49.6	3.9
27年度	2,209	4.5	2,308	△ 0.3	1,126	7.3	51.0	1.4
28年度	2,320	5.0	2,536	9.9	1,059	△ 6.0	45.6	△ 5.4
29年度	2,380	2.6	2,636	3.9	1,121	5.9	47.1	1.5
30年度	2,414	1.4	2,657	0.8	1,276	13.8	52.9	5.8
令和 元年度	2,662	10.3	2,694	1.4	1,357	6.3	51.0	△ 1.9
2年度	2,277	△ 14.5	2,794	3.7	1,080	△ 20.4	47.4	△ 3.6
3年度	2,361	3.7	3,099	10.9	1,110	2.8	47.0	△ 0.4
4年度	2,240	△ 5.1	3,150	1.6	1,132	2.0	50.5	3.5
5年度	2,407	7.5	3,392	7.7	1,234	9.0	51.3	0.8
6年度	2,423	0.7	3,466	2.2	1,152	△ 6.6	47.5	△ 3.8
7年度	<b>2,463</b>	1.7	<b>3,450</b>	△ 0.5	<b>1,294</b>	12.3	<b>52.5</b>	5.0

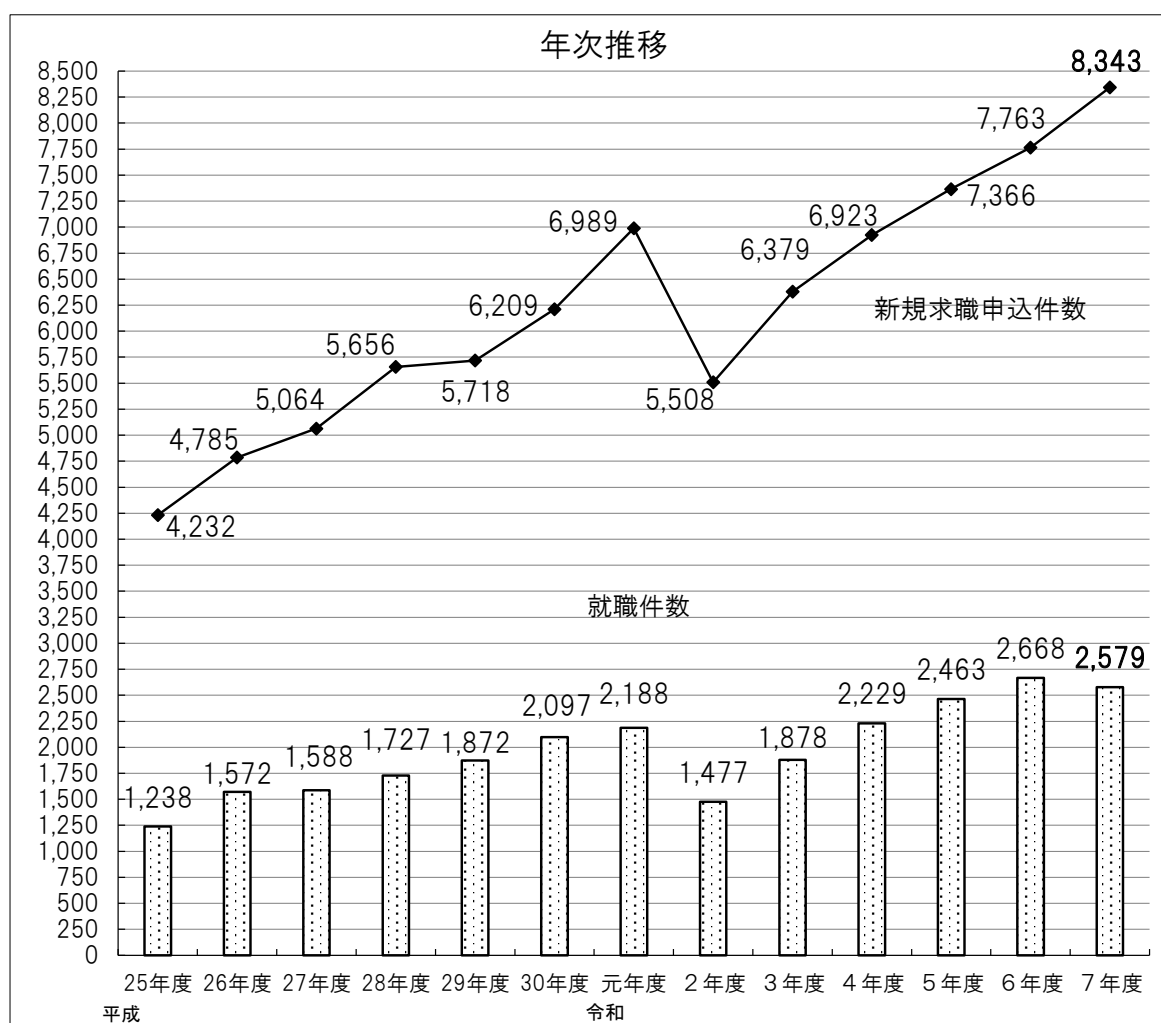
(就職件数及び新規求職申込件数の推移)



### (3) 精神障害者

	①新規求職申込件数		②有効求職者数		③就職件数		④就職率 (③/①)	
	(件)	前年度比 (%)	(人)	前年度比 (%)	(件)	前年度比 (%)	(%)	前年度比 (%)
平成 25年度	4,232	17.2	3,818	8.9	1,238	37.3	29.3	4.3
26年度	4,785	13.1	4,469	17.1	1,572	27.0	32.9	3.6
27年度	5,064	5.8	4,694	5.0	1,588	1.0	31.4	△ 1.5
28年度	5,656	11.7	5,387	14.8	1,727	8.8	30.5	△ 0.9
29年度	5,718	1.1	5,849	8.6	1,872	8.4	32.7	2.2
30年度	6,209	8.6	5,727	△ 2.1	2,097	12.0	33.8	1.1
令和 元年度	6,989	12.6	6,051	5.7	2,188	4.3	31.3	△ 2.5
2年度	5,508	△ 21.2	6,858	13.3	1,477	△ 32.5	26.8	△ 4.5
3年度	6,379	15.8	8,391	22.4	1,878	27.1	29.4	2.6
4年度	6,923	8.5	10,049	19.8	2,229	18.7	32.2	2.8
5年度	7,366	6.4	11,144	10.9	2,463	10.5	33.4	1.2
6年度	7,763	5.4	11,069	△ 0.7	2,668	8.3	34.4	1.0
7年度	<b>8,343</b>	7.5	<b>11,665</b>	5.4	<b>2,579</b>	△ 3.3	<b>30.9</b>	△ 3.5

(就職件数及び新規求職申込件数の推移)



#### (4) その他の障害者

	①新規求職申込件数		②有効求職者数		③就職件数		④就職率 (③/①)	
	(件)	前年度比 (%)	(人)	前年度比 (%)	(件)	前年度比 (%)	(%)	前年度比 (%)
平成 25年度	289	18.0	195	14.7	74	57.4	25.6	6.4
26年度	358	23.9	275	41.0	89	20.3	24.9	△ 0.7
27年度	375	4.7	282	2.5	91	2.2	24.3	△ 0.6
28年度	473	26.1	298	5.7	112	23.1	23.7	△ 0.6
29年度	551	16.5	414	38.9	150	33.9	27.2	3.5
30年度	574	4.2	416	0.5	161	7.3	28.0	0.8
令和 元年度	969	68.8	791	90.1	203	26.1	20.9	△ 7.1
2年度	1,415	46.0	1,378	74.2	338	66.5	23.9	3.0
3年度	1,268	△ 10.4	1,384	0.4	413	22.2	32.6	8.7
4年度	613	△ 51.7	678	△ 51.0	174	△ 57.9	28.4	△ 4.2
5年度	553	△ 9.8	729	7.5	121	△ 30.5	21.9	△ 6.5
6年度	445	△ 19.5	624	△ 14.4	83	△ 31.4	18.7	△ 3.2
7年度	<b>455</b>	2.2	<b>653</b>	4.6	<b>97</b>	16.9	<b>21.3</b>	2.6

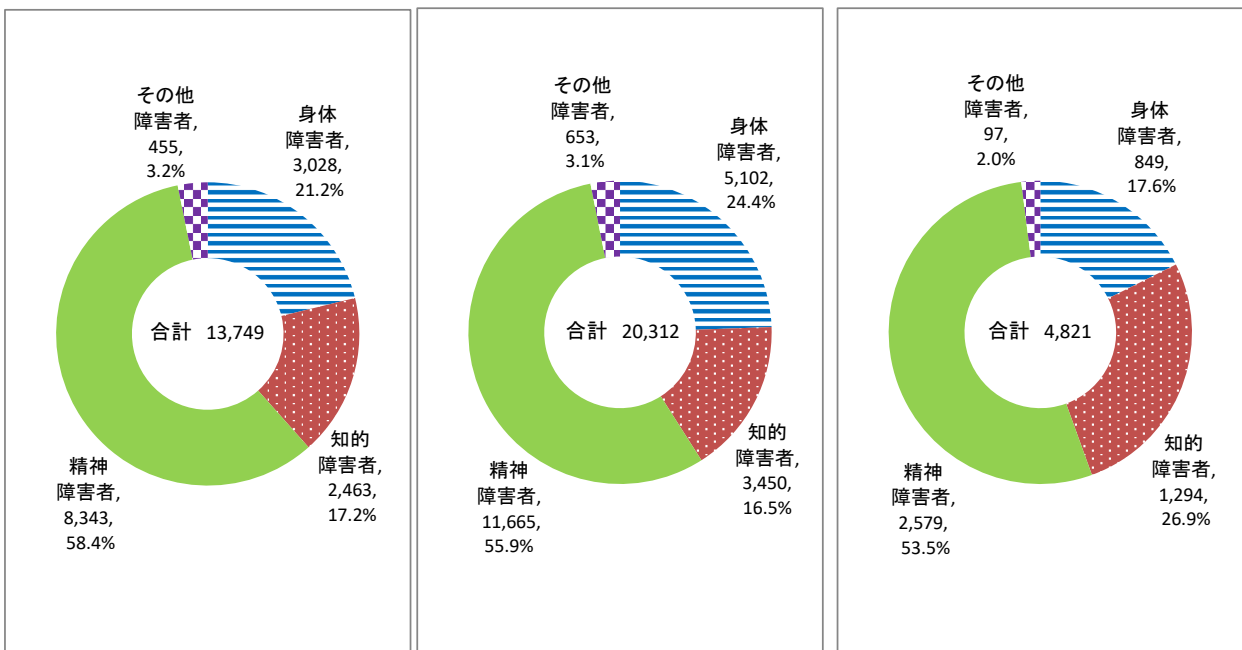
(注) 「その他の障害者」とは、身体障害者手帳、療育手帳、精神障害者保健福祉手帳等を保有しない者であって、発達障害、高次脳機能障害、難治性疾患等により、長期にわたり、職業生活に相当の制限を受け、又は職業生活を営むことが著しく困難な者である。

#### (5) 就職件数等における障害種別の割合 (令和7年度)

①新規求職申込件数

②有効求職者数

③就職件数



### 3. 産業別の就職状況

(件、%)

産業	障害種別		身体障害者		知的障害者		精神障害者		その他の障害者	
	障害計	構成比	障害計	構成比	障害計	構成比	障害計	構成比	障害計	構成比
合計	4,819	100.0	849	100.0	1,294	100.0	2,579	100.0	97	100.0
農林漁業	15	0.3	3	0.4	9	0.7	3	0.1	0	0.0
鉱業,採石業,砂利採取業	0	0.0	0	0.0	0	0.0	0	0.0	0	0.0
建設業	123	2.6	25	2.9	36	2.8	58	2.2	4	4.1
製造業	409	8.5	62	7.3	145	11.2	189	7.3	13	13.4
電気・ガス・熱供給・水道業	1	0.0	0	0.0	0	0.0	1	0.0	0	0.0
情報通信業	178	3.7	31	3.7	35	2.7	110	4.3	2	2.1
運輸業,郵便業	271	5.6	58	6.8	109	8.4	97	3.8	7	7.2
卸売業,小売業	487	10.1	61	7.2	183	14.1	238	9.2	5	5.2
金融業,保険業	49	1.0	19	2.2	3	0.2	27	1.0	0	0.0
不動産業,物品賃貸業	65	1.3	12	1.4	12	0.9	40	1.6	1	1.0
学術研究,専門・技術サービス業	158	3.3	28	3.3	45	3.5	81	3.1	4	4.1
宿泊業,飲食サービス業	204	4.2	21	2.5	68	5.3	113	4.4	2	2.1
生活関連サービス業,娯楽業	100	2.1	23	2.7	27	2.1	50	1.9	0	0.0
教育,学習支援業	93	1.9	17	2.0	19	1.5	56	2.2	1	1.0
医療,福祉	1,502	31.2	242	28.5	278	21.5	952	36.9	30	30.9
複合サービス事業	14	0.3	1	0.1	6	0.5	6	0.2	1	1.0
サービス業	888	18.4	164	19.3	302	23.3	402	15.6	20	20.6
公務・その他	262	5.4	82	9.7	17	1.3	156	6.0	7	7.2

### 前年同期比

(%)

産業	障害種別	障害計	身体障害者	知的障害者	精神障害者	その他の障害者
合計		△ 0.0	△ 7.5	12.3	△ 3.3	16.9
農林漁業		25.0	200.0	12.5	50.0	△100.0
鉱業,採石業,砂利採取業		-	-	-	-	-
建設業		0.8	△16.7	12.5	0.0	100.0
製造業		△ 5.8	△31.1	16.9	△ 7.8	△13.3
電気・ガス・熱供給・水道業		△50.0	-	-	△50.0	-
情報通信業		△17.2	△ 6.1	0.0	△24.1	0.0
運輸業,郵便業		△ 0.4	20.8	45.3	△33.1	75.0
卸売業,小売業		△ 2.8	△11.6	8.9	△ 6.3	△50.0
金融業,保険業		△39.5	0.0	△80.0	△41.3	△100.0
不動産業,物品賃貸業		△ 8.5	△40.0	33.3	8.1	△80.0
学術研究,専門・技術サービス業		△ 8.7	40.0	0.0	△21.4	△20.0
宿泊業,飲食サービス業		△ 6.4	△48.8	△ 2.9	7.6	0.0
生活関連サービス業,娯楽業		△ 2.0	9.5	22.7	△10.7	△100.0
教育,学習支援業		△ 6.1	△26.1	58.3	△11.1	0.0
医療,福祉		△ 2.8	△12.9	△ 6.1	0.2	36.4
複合サービス事業		△41.7	△83.3	△14.3	△45.5	-
サービス業		23.8	16.3	36.0	16.2	150.0
公務・その他		12.9	5.1	41.7	11.4	250.0

## 4. 職業別の就職状況

(件、%)

職業	障害種別		身体障害者		知的障害者		精神障害者		その他の障害者	
	障害計	構成比		構成比		構成比		構成比		構成比
合計	4,819	100.0	849	100.0	1,294	100.0	2,579	100.0	97	100.0
管理的職業	2	0.0	0	0.0	0	0.0	2	0.1	0	0.0
専門的・技術的職業	270	5.6	76	9.0	28	2.2	160	6.2	6	6.2
事務的職業	1,551	32.2	318	37.5	221	17.1	976	37.8	36	37.1
販売の職業	161	3.3	14	1.6	80	6.2	64	2.5	3	3.1
サービスの職業	585	12.1	103	12.1	162	12.5	312	12.1	8	8.2
保安の職業	67	1.4	32	3.8	10	0.8	19	0.7	6	6.2
農林漁業の職業	173	3.6	20	2.4	79	6.1	70	2.7	4	4.1
生産工程の職業	311	6.5	35	4.1	109	8.4	156	6.0	11	11.3
輸送・機械運転の職業	105	2.2	62	7.3	4	0.3	33	1.3	6	6.2
建設・採掘の職業	34	0.7	7	0.8	12	0.9	14	0.5	1	1.0
運搬・清掃・包装等の職業	1,560	32.4	182	21.4	589	45.5	773	30.0	16	16.5
分類不能の職業	0	0.0	0	0.0	0	0.0	0	0.0	0	0.0

## 対前年度比

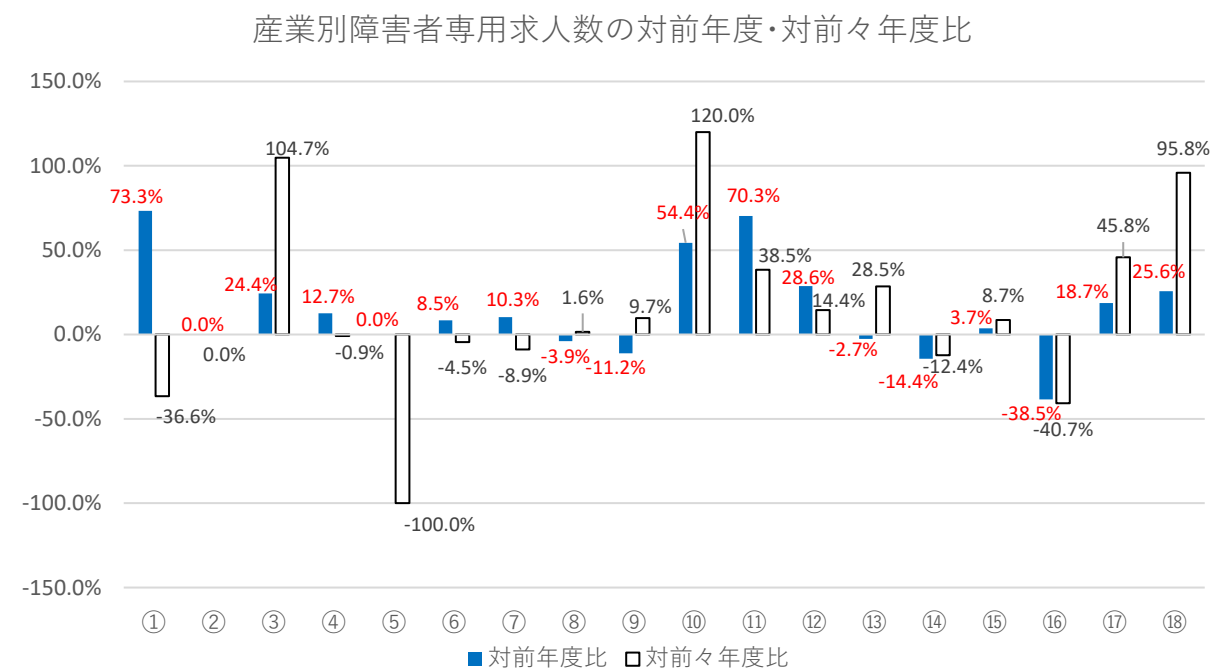
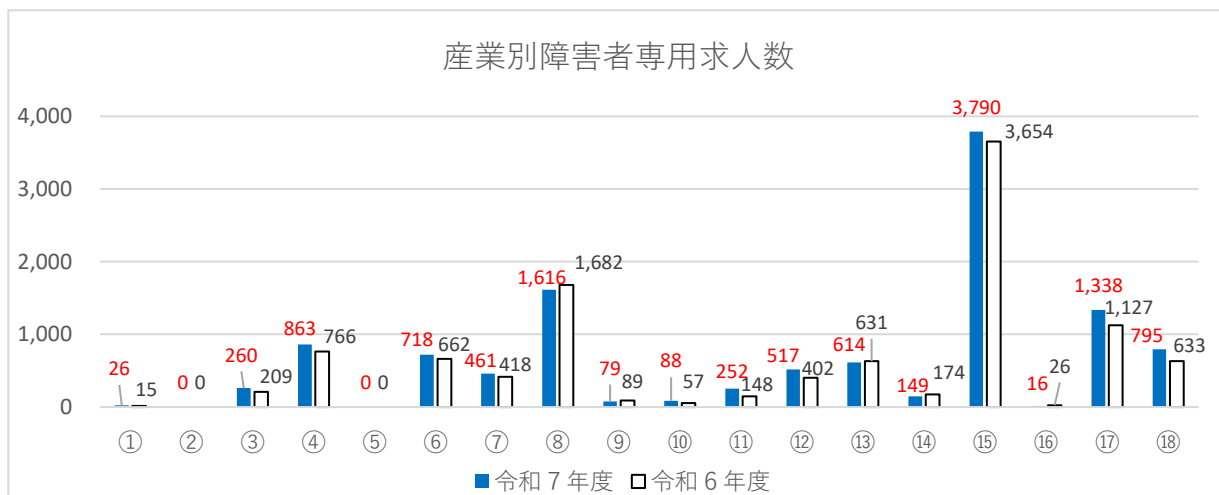
(%)

職業	障害種別	障害計	身体障害者	知的障害者	精神障害者	その他の障害者
合計		△ 0.0	△ 7.5	12.3	△ 3.3	16.9
管理的職業		100.0	△100.0	-	-	-
専門的・技術的職業		20.5	0.0	300.0	20.3	△25.0
事務的職業		△ 0.1	△ 2.2	5.7	△ 1.4	24.1
販売の職業		2.5	△17.6	40.4	△12.3	△70.0
サービスの職業		△ 8.2	△19.5	1.9	△ 8.5	△11.1
保安の職業		△13.0	0.0	△28.6	△32.1	100.0
農林漁業の職業		4.2	25.0	9.7	△ 9.1	300.0
生産工程の職業		△ 2.8	△38.6	10.1	0.0	37.5
輸送・機械運転の職業		1.9	12.7	△42.9	△15.4	200.0
建設・採掘の職業		△26.1	△36.4	△14.3	△30.0	0.0
運搬・清掃・包装等の職業		1.5	△ 9.0	14.6	△ 4.7	33.3
分類不能の職業		-	-	-	-	-

## 障害者専用求人数の状況

	専用求人数（人）	対前年度比（％）
令和元年度	8,358	-
令和2年度	6,850	△18.0
令和3年度	7,075	3.3
令和4年度	7,993	13.0
令和5年度	10,123	26.6
令和6年度	10,693	5.6
令和7年度	11,582	6.6

※障害者専用求人数については、令和元年度より集計している。



- ①農、林、漁業 ②鉱業、採石業、砂利採取業 ③建設業 ④製造業  
 ⑤電気・ガス・熱供給・水道業 ⑥情報通信業 ⑦運輸業、郵便業 ⑧卸売業、小売業  
 ⑨金融業、保険業 ⑩不動産業、物品賃貸業 ⑪学術研究、専門・技術サービス業  
 ⑫宿泊業、飲食サービス業 ⑬生活関連サービス業、娯楽業 ⑭教育、学習支援業  
 ⑮医療、福祉 ⑯複合サービス事業 ⑰サービス業（他に分類されないもの） ⑱公務・その他

## 5. 障害者の解雇者数

	解雇者数	前年度比
平成25年度	74	△16.9%
平成26年度	66	△10.8%
平成27年度	46	△30.3%
平成28年度	34	△26.1%
平成29年度	59	73.5%
平成30年度	88	49.2%
令和元年度	34	△61.4%
令和 2年度	48	41.2%
令和 3年度	58	20.8%
令和 4年度	207	256.9%
令和 5年度	38	△81.6%
令和 6年度	158	315.8%
令和 7年度	86	△45.6%

