



令和7年度公的職業訓練(ハロートレーニング)の 実施状況について

令和8年3月10日

神奈川県労働局職業安定部訓練課



(愛称「ハロトレくん」)

令和7年度（12月末現在）における実績

速報値

【神奈川】			計	
			入校者数(人)	受講者数(人)注1
公共職業訓練	離職者訓練 注2	計	2,310	2,594
		施設内訓練	1,038	1,234
		委託訓練	1,272	1,360
	在職者訓練		—	7,061
	学卒者訓練		330	445
障害者訓練	離職者訓練	計	119	124
		施設内訓練	49	54
		委託訓練	70	70
	在職者訓練	計	30	30
		施設内訓練	30	30
		委託訓練	0	0
求職者支援訓練	基礎コース 注3		490	
	実践コース 注3		963	

※令和7年12月末までに開始したコースの実績。

注1 受講者数は前年度繰越者と当該年度開始コースの入校者数の合計。

注2 施設内訓練は、都道府県及び(独)高齢・障害・求職者支援機構により実施。

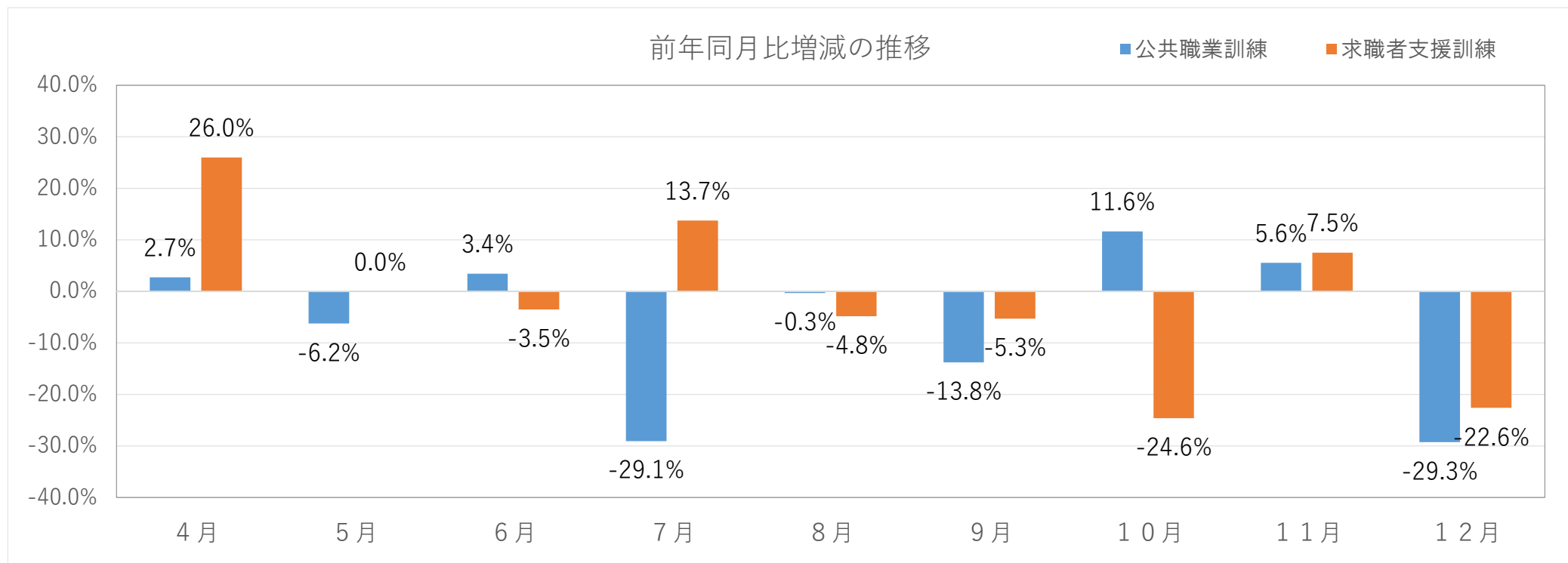
委託訓練については、都道府県費により都道府県が独自に実施する職業訓練を含む。

注3 求職者支援訓練においては、当該年度中に開始したコースについて集計。

令和7年度（12月末現在）の受講状況

速報値

【神奈川県】	令和7年度 目標	令和6年度 実績		4月	5月	6月	7月	8月	9月	10月	11月	12月	計
公共職業訓練 (離職者訓練)	4,249	2,675	受講者数	454	376	60	127	324	119	394	323	133	2,310
			前年同月比	2.7%	-6.2%	3.4%	-29.1%	-0.3%	-13.8%	11.6%	5.6%	-29.3%	-3.3%
求職者支援訓練	2,421	1,941	受講者数	194	175	192	149	197	143	101	172	130	1,453
			前年同月比	26.0%	0.0%	-3.5%	13.7%	-4.8%	-5.3%	-24.6%	7.5%	-22.6%	-1.8%



デジタル分野の受講者数（令和7年度（12月末現在））

速報値

（ ）内は、受講者に占めるうち女性の割合

【神奈川県】	離職者		在職者	学卒者	合計
	求職者支援訓練	公共職業訓練			
令和7年度	296	373	376	—	1,045
うち女性	196 (66.2%)	178 (47.7%)	49 (13.0%)	— (—)	423 (40.5%)

※ デジタル分野とは、IT分野（ITエンジニア養成科など。情報ビジネス科を除く。）、デザイン分野（WEBデザイン系のコースに限る）等。

※ 令和7年度は、4～12月までに開講した訓練コースの受講者数。ただし、学卒者の訓練分野別受講者数は、年度末に把握するため「—」としている。

※ 「在職者」は都道府県及び（独）高齢・障害・求職者支援機構が実施する在職者訓練及び生産性向上支援訓練の受講者を含む。

オンライン訓練の実施状況（令和7年度（12月末現在））

速報値

【神奈川県】	令和7年度	設定コース数	受講者数	就職率
公共職業訓練	同時双方向型	72	614	—
	施設内訓練	37	550	—
	委託訓練	35	64	—
	eラーニングコース	11	48	33.3%
求職者支援訓練	同時双方向型	0	0	—
	eラーニングコース	13	209	55.2%

<公共職業訓練>

※ 令和2年5月から同時双方向型の実施を可能とした。

設定コース数及び受講者数は令和7年4月から12月末までに終了した訓練コースのうち、オンライン訓練を実施した訓練コースの実績。就職率は令和7年7月末までに終了したコースについて集計。

※ オンデマンド型(eラーニングコース)については、委託訓練において、育児・介護等で外出が制限される者や、離島居住者等の通所可能範囲に訓練実施機関が存在しない者を対象に実施してきたが、令和3年4月から対象者にシフト制労働者等を追加した。

<求職者支援訓練>

※ 令和3年2月から同時双方向型の実施を可能とした。

※ 令和3年10月からのeラーニングコースの実施を可能とした。

※ 認定コース数及び受講者数は令和7年4月から12月末までに開始したコースの実績。就職率は令和7年5月末までに終了したコースについて集計。

離職者向け職業訓練における託児サービスの利用状況
 (令和7年度(12月末現在))

速報値

【神奈川】		託児サービス利用者数
公共職業訓練 (離職者訓練)	合計	9
	うち施設内訓練	0
	うち委託訓練	9
求職者支援訓練	0	

※ 公共職業訓練においては、前年度繰越利用者及び当該年度利用開始者の合計。

※ 求職者支援訓練においては、当該年度利用開始者の実績。

長期人材育成コース実施状況（令和7年度（12月末現在））

速報値

【神奈川】	コース数	受講者数	就職率
令和7年度	35	203	—

※ 令和7年末までに開始したコースの実績。

※ 受講者数は前年度繰越者と当該年度開始コースの入校者数の合計。