



# 令和7年度キャリア形成・リスキング推進事業について

令和7年11月12日

神奈川県労働局職業安定部訓練課



(愛称「ハロトレくん」)

# 令和7年度 第1回 神奈川県地域職業能力開発促進協議会

## 令和7年度キャリア形成・リスクリング推進事業 事業内容・実施状況について

神奈川キャリア形成・リスクリング支援センター  
担当：久保 隆一  
連絡先：045-311-5601

# 1. キャリア形成・リスキリング推進事業説明

# キャリア形成・リスクリング推進事業について

## 課題

労働者を取り巻く環境の急激な変化  
職業人生の長期化、多様化

必要とされるスキルや労働需要の変化に対応し、自らのスキルを向上させキャリアの再構築を図る労働者のリスクリング（学び・学び直し）の取組を促す必要がある

働く意欲のある高齢者が年齢にかかわらず活躍できる社会を実現

学びや学び直しを通じて、生涯にわたり職業能力を向上させていくことが重要である



## キャリアコンサルティング及びジョブ・カード普及促進



## 目的

**リスクリングを通じ生涯にわたり職業能力を向上させ  
労働者の主体的な職業能力開発、キャリア形成を推進する**

キャリアプランの見直しの必要性に迫られている労働者や高齢期を見据えてキャリアプランの再設計を考える労働者、リスクリングの必要性を感じている労働者等に対して、労働市場情報や職業・教育訓練等に関する情報及びジョブ・カードを活用した在職時からの継続的なキャリアコンサルティングの機会を提供するとともに、労働者等が企業内で定期的にキャリアコンサルティングを受ける仕組みの導入などの支援を行うこととする。

**労働者等が自律的・主体的かつ継続的にキャリア形成及び職業に関するリスクリングを行うことができるよう、関係機関とも連携し、労働者等のキャリア形成及びリスクリングを総合的に支援する。**

# キャリア形成・リスキリング推進事業について

※厚生労働省発表資料「令和7年度予算案の概要」令和6年12月（人材開発統括官）より

<https://www.mhlw.go.jp/wp/yosan/yosan/25syokanyosan/dl/gaiyo-09.pdf>

拡充

キャリア形成・リスキリング推進事業

人材開発統括官付キャリア形成支援室（内線5953）

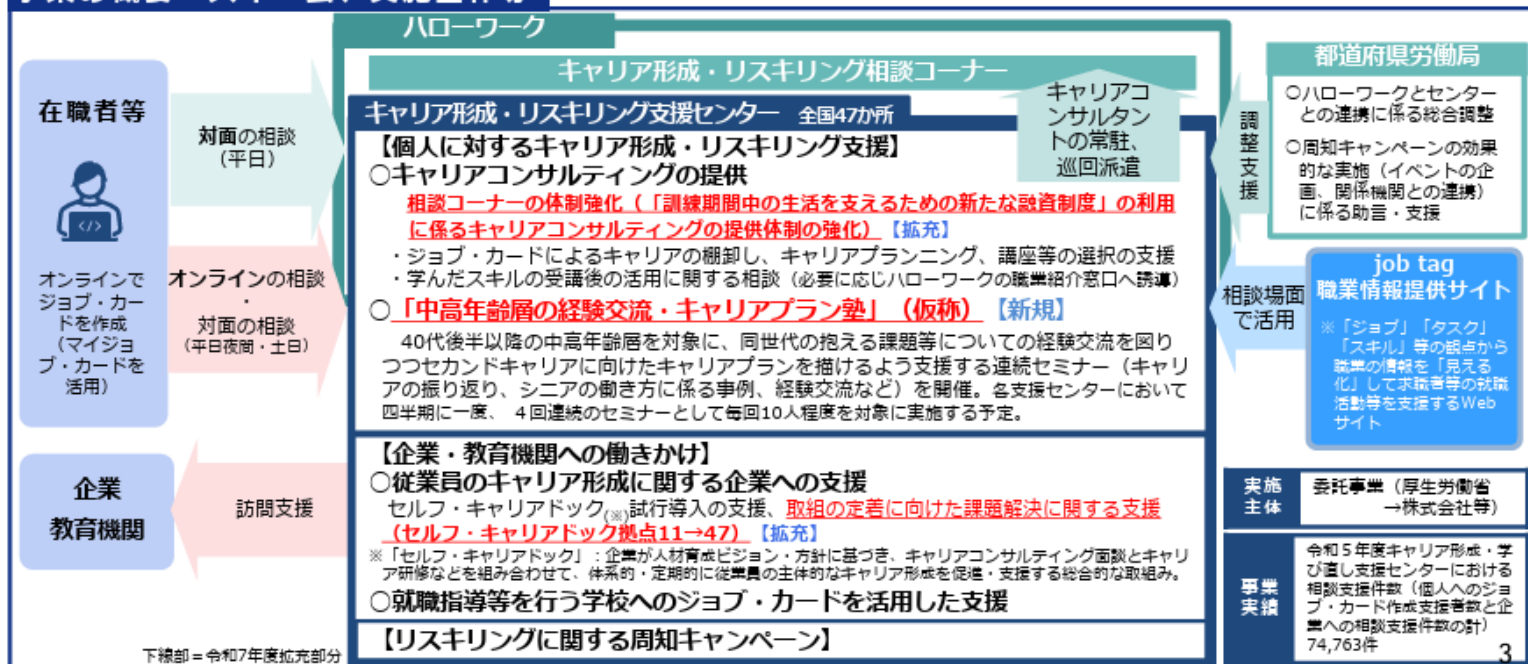
労働年金			子育て	一般
労災	雇用	徴収	育休	会計
	○			

事業の目的

令和7年度概算要求額 41億円（38億円）※（ ）内は前年度当初予算額

- 労働者を取り巻く環境の急速な変化と職業人生の長期化・多様化が進行する中で、必要とされるスキルや労働需要の変化に対応し、自らのスキルを向上させキャリア形成を図る労働者のリスキリングの取組を促すため、リスキリングの重要性や必要性に関する理解を進めるキャンペーンを行うとともに、労働者がキャリアコンサルティングを受ける機会の提供や従業員のキャリア形成支援に取り組む企業等への支援を推進する。
- 特に、少子高齢化が急速に進展し、全ての年代の人々がその特性・強みを生かし活躍できる環境の整備が求められる中、中高年齢層においてはセカンドキャリアを見据えたキャリアプランの策定やモチベーションの維持に課題を抱える者も多く見られることから、当該年齢層を対象としたキャリア形成支援の強化を図る。
- また、企業における従業員のキャリア形成支援の取組について、試行導入後の定着のための課題解決に必要な支援を強化する。

## 事業の概要・スキーム、実施主体等



# キャリア形成・リスクリング支援センターについて

## 1. キャリア形成・リスクリング推進事業に関する地域レベルの周知広報及びリスクリングに関する周知キャンペーン

- 1) リーフレット及びポスターの配付
- 2) ジョブ・カード制度等に関する企業・学校等向けセミナーの実施
- 3) ハローワーク利用者に対するジョブ・カードの周知・広報業務**
- 4) リスクリングやキャリアコンサルティングに関する周知キャンペーン

## 2. 企業開拓と個別支援

ジョブ・カードの活用を働きかけるため、積極的に企業を訪問し、当該企業が抱える課題（従業員の採用・定着、人材育成（リスクリングを含む）、評価等）やニーズを把握し、企業の経営者・人事担当者、その企業の従業員等に対して、ジョブ・カードセミナーやキャリアコンサルティング、セルフ・キャリアドックの導入支援を実施

- ジョブ・カードを活用した採用活動（応募書類等）、従業員の人材育成（リスクリングを含む）、評価を実施する企業への支援
- ジョブ・カードを活用した雇用型訓練の実施企業の支援
- ジョブ・カードを活用して学生に対する就職指導等を行う学校への支援
- セルフ・キャリアドック導入支援

# 支援センターの事業内容（対企業等）



## ① ジョブ・カード作成を通じた自己理解、キャリア支援セミナー

- ジョブ・カードを活用したセミナーは1.5時間～2時間程度で実施します（実施上限人数設定はありません）
- 年代別、階層別などのカスタマイズが可能です。
- 自己理解ワークやジョブ・カードを通じ、自身のキャリアと向き合うための研修会です。
- 今までの経験を振り返りながら、想いや考えを書き出すことで、自己理解（価値観や能力、強み弱み、やりがい等）が深まり、自分の能力開発や成長に向けた主体性、リスクリングを促す機会となります。



## ② 従業員へのジョブ・カードを活用したキャリアコンサルティング

- 在職労働者へのジョブ・カードを活用したキャリアコンサルティング等の実施を支援します。
- 実施前に、より効果を高めるため、①のジョブ・カード作成を通じた自己理解、キャリアセミナーの実施をおすすめしております。①のセミナーも②のキャリアコンサルティングも「オンライン」での実施が可能です。在宅社員の方・複数の事業所の社員の方々への対応も可能です。

### ①+②を2時間で実施する場合の実施例

研修  
内容

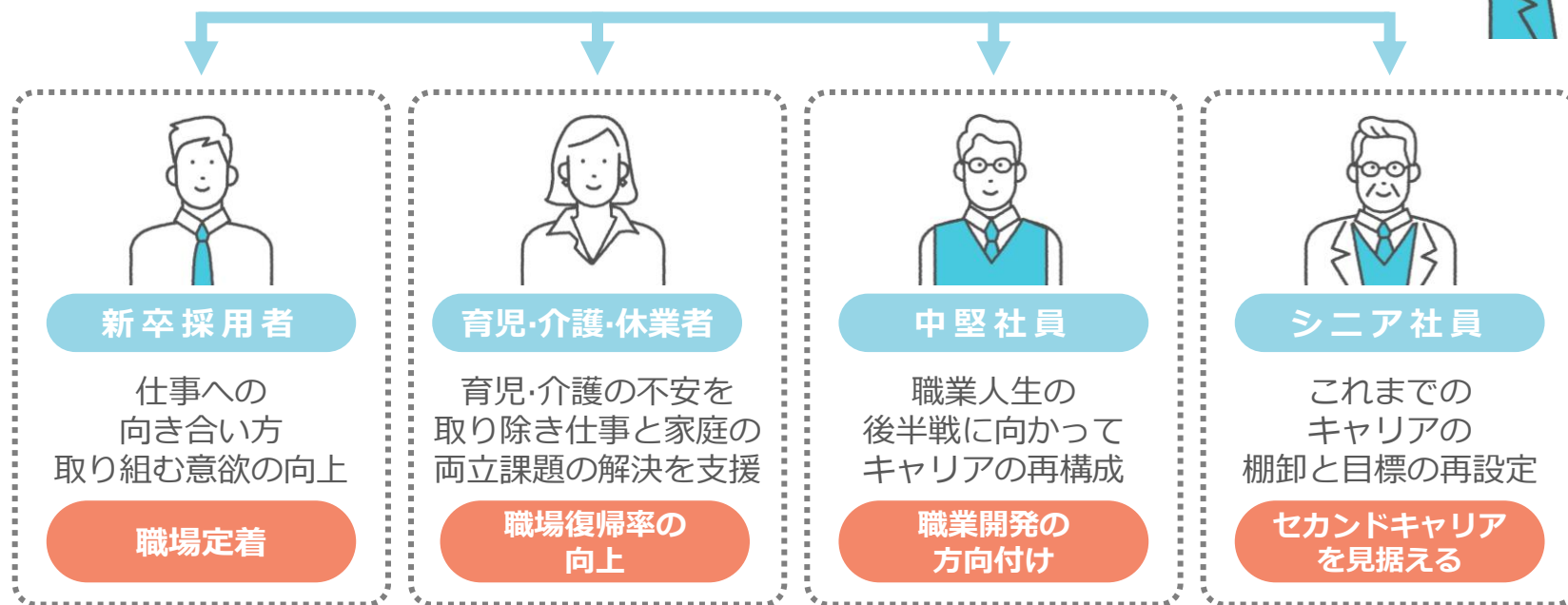
- ライフラインチャートでこれまでの振り返るワーク
- 強み・価値観再確認ワーク、これまでの仕事経験の棚卸ワーク
- キャリアコンサルティングとは？キャリアコンサルティングの当日案内



# 支援センターの事業内容（対企業等）

## 従業員のためのキャリアコンサルティング

国家資格キャリア  
コンサルタント



労働者が自律的・主体的かつ継続的にキャリア形成及び職業に関する  
リスキングを行うことを、組織も支援することでWin-Winな関係に



# 支援センターの事業内容（対企業等）



## ③ セルフ・キャリアドックの導入支援

### セルフ・キャリアドック とは？

企業がその人材育成ビジョン・方針に基づき、キャリアコンサルティング面談と多様なキャリア研修などを組み合わせて、体系的・定期的に従業員の支援を実施し、従業員の主体的なキャリア形成を促進・支援する総合的な取り組み、また、そのための企業内の「仕組み」のことです

出典元：厚生労働省 平成29年11月発行「セルフ・キャリアドック」導入の方針と展開

入社時や役職登用時、育児休業からの復職時といった効果的なタイミングでキャリアガイダンスやキャリアコンサルティング面談を実施することにより、**社員の仕事に対するモチベーションアップや定着率向上、企業の生産性向上を目指す仕組みの導入を支援**します。

### セルフ・キャリアドックの効果



#### 従業員

自らのキャリア意識や仕事に対するモチベーションの向上とキャリア充実

Win-Win  
の関係



#### 企業

人材の定着や従業員の意識向上により組織の活性化、生産性向上

# 支援センターの事業内容（対教育機関）

大学、短期大学、高等専門学校、専修学校、各種学校を対象としています。



## ① ジョブ・カード作成を通じた就職活動準備セミナー

- 学生に対する就職指導等に係る学校への支援として、ジョブ・カードを活用した就職活動準備のためのセミナー、インターンシップ前後の振り返り、エントリーシートの作成支援等の実施方法、目的に応じたジョブ・カードのカスタマイズ方法（項目の統合・省略・追加等、様式の編集が可能であること等）の情報提供
- ジョブ・カード作成セミナーの実施

### 就職活動前準備セミナー（90分）実施例

研修  
内容

- 自己理解・自己分析の大切さを理解する
- 自己分析ワーク・グループシェア（個性・強み・価値観）
- 将来取り組みたいことを考える
- 自己PR文を作成してみる



## ② 学生に対するキャリアコンの実施に係る助言・指導

- 学生に対するキャリアコンの実施に係る助言・指導、学生に対するキャリアコンを実施する学校の実施状況（ジョブ・カード作成件数含む。）を把し、実施方法等について、必要な助言・指導

# キャリア形成・リスクリング相談コーナーについて

## 1) キャリア形成・リスクリング相談コーナーの設置

① 47都道府県のキャリア形成・リスクリング支援センターに併設

② 全てのハローワーク（出張所、分室を含む）に設置

※ハローワークが開庁している間、キャリアコンサルタントを常時配置する**常駐ハローワーク**と、申し込みが入った場合や指定された日・曜日に配置する**巡回先ハローワーク**があり、各都道府県の労働局からの要望に基づき実施する。

※相談コーナーに配置するキャリアコンサルタントは全て訓練対応キャリアコンサルタント。

## 2) キャリア形成・リスクリング相談コーナーで行うキャリアコンサルティング内容

① 訓練受講希望者に対するキャリアコンサルティング

② 労働者向けキャリアコンサルティング

職場定着やキャリアアップに向けた専門的なキャリアコンサルティングを実施する。具体的には、ジョブ・カードを活用して、自己理解や仕事理解を深め、キャリアプランの作成支援や、リスクリングの支援を行う。なお、職業紹介は行わないことを明示すること。

＜②の対象者＞

- a 勤務先においてキャリアコンサルティングを受ける環境がない者
- b 安易な早期離職を志向するなど企業内における対応が難しい者
- c 高齢期を見据えて高齢期前からのキャリアプランニングが必要な中高年齢層
- d 学び直しの必要性を感じているが、どういった学び（目的・方法・内容）等をしてよいか分からない者
- e 受講すべき具体的な職業・教育訓練が明確でない者
- f 訓練受講希望者等
- g 知識・スキルの取得に先立って、職業経験の棚卸し、キャリアプランの作成等の支援が必要である者

# キャリア形成・リスキリング相談コーナーについて

## 3) 特定支出控除制度の証明書発行

令和5年度税制改正において、給与所得者の特定支出が、研修費又は資格取得費に該当する場合において、教育訓練給付金の支給対象となる教育訓練に係るものであるときは、改正前の手続において必要とされる給与等の支払者による証明に代えて、キャリアコンサルタントによる証明ができることとされた。証明を希望する労働者から相談があった場合には、当該労働者が受講した教育訓練給付指定講座が現在の職務に関連するものであることを確認し、証明書を発行する。

## 4) リ・スキリング等教育訓練支援融資に係るキャリアコンサルティングの実施

令和7年10月1日制度開始

スキルアップ等を目指す方々を生活面の不安無く訓練を受けることができるよう、「教育訓練費用」と「教育訓練期間中の生活費」を融資する制度。ハローワークで制度説明、特定求職者の確認を受けた融資希望者に対してキャリアコンサルティングを行う。

### ★相談回数について

相談者一人当たりの相談回数について上限は設けていない。相談後の状況に応じ、より効果的なリスキリングの実施や新たな課題への対応など、必要に応じ再度の相談に応じる旨をキャリアコンサルタントより積極的に案内する。

## 2. 神奈川キャリア形成・リスクリダクション支援センター 取り組み状況

# 神奈川キャリア形成・リスキング支援センターの取り組み

## ■ 相談コーナー調整業務（相談コーナー調整担当：6名）

- ・相談コーナーでの面談予約の受付（TEL、WEB）、キャリアコンサルタントシフト調整、ハローワークご担当者様との調整、ご利用者様情報の配信
- ・オンライン面談の受付（神奈川/埼玉/千葉/山梨）、キャリアコンサルタントのシフト調整、面談用ジョブ・カードのチェック、面談後の利用者様への返信作業、センター相談ブースのオンライン面談準備
- ・ジョブ・カード作成支援セミナーの案内チラシ・資材準備、講師手配

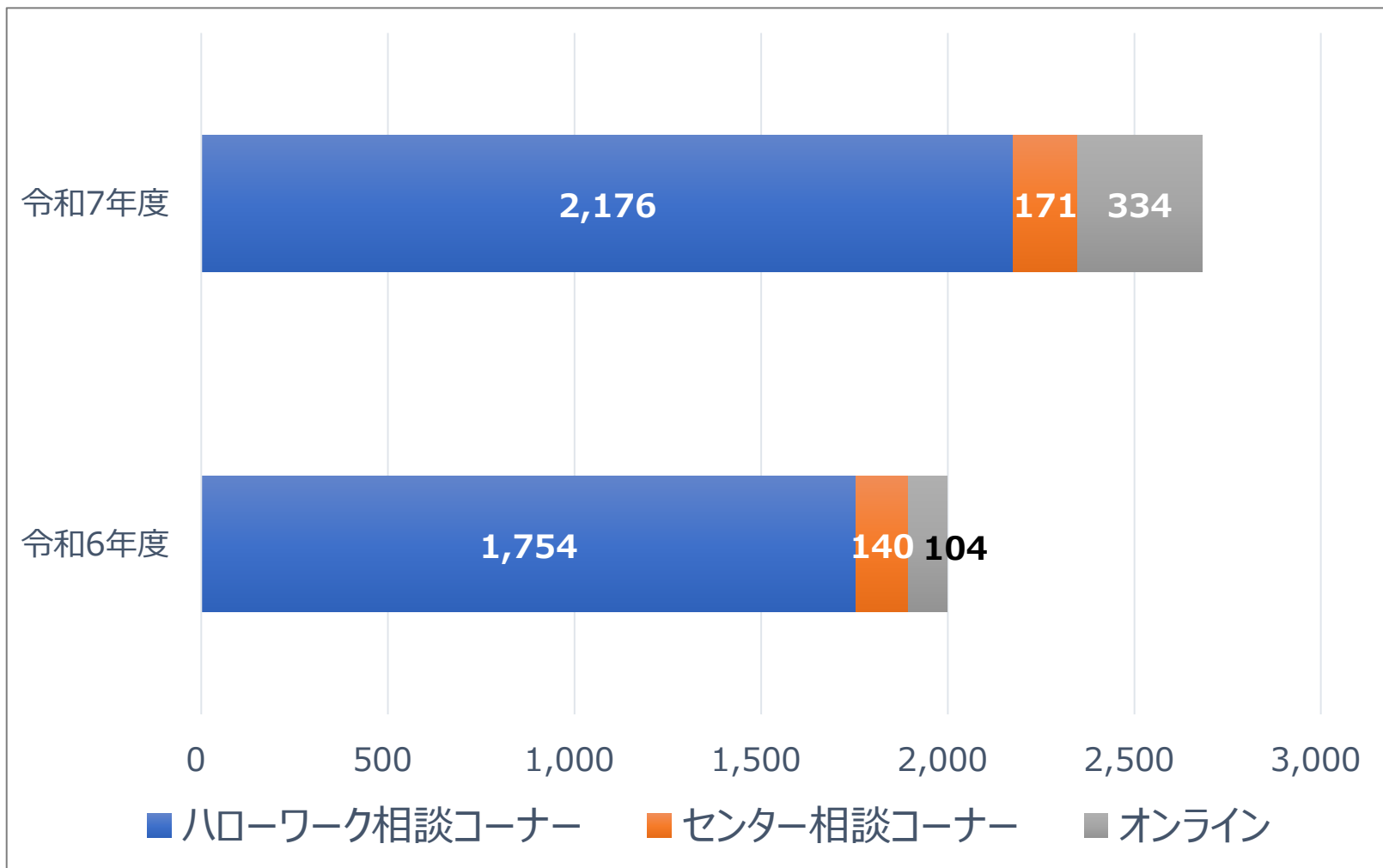
# 神奈川キャリア形成・リスキング支援センターの取り組み

## ■ 事業の普及推進業務（普及推進担当：6名）

- ・自治体、経済・産業団体、企業支援機関、各企業/教育機関などへの事業紹介
- ・企業・教育機関への事業紹介、ジョブ・カードを使用したセミナー、キャリアコンの実施
  - －企業/学校リストをもとに架電・アポ取得、合説参加・アポ取得を行い訪問による事業説明、事業の利用提案
  - －企業/教育機関各案件のセミナー、キャリアコンの準備・実施
- ・センター主催/共催セミナーの企画/実施
  - －いきいきキャリアプラン塾（4回/年度）、ジョブ・カード作成支援オンラインセミナー（毎月1回）、企業経営者・人事担当者向けセミナー（6回/年度）
- ・普及活動に関わるチラシ等宣材の制作/配布



## キャリアコンサルティングの実施数（4月～9月）



## 各ハローワーク内 相談コーナーでの面談

### 【主な対象者】

- ・教育訓練給付金制度をご利用予定の方でキャリアコンサルティング後、申請窓口で給付申請を合わせて行いたい方（訓練前キャリアコン）
- ・今後の働き方やキャリアの方向性などを考えている方（労働者キャリアコン）

### 1日の面談枠

1枠目	9:00-10:30
2枠目	10:30-12:00
3枠目	13:00-14:30
4枠目	14:30-16:00
5枠目	16:00-17:00



### 神奈川支援センター内 相談コーナーでの面談

#### 【主な対象者】

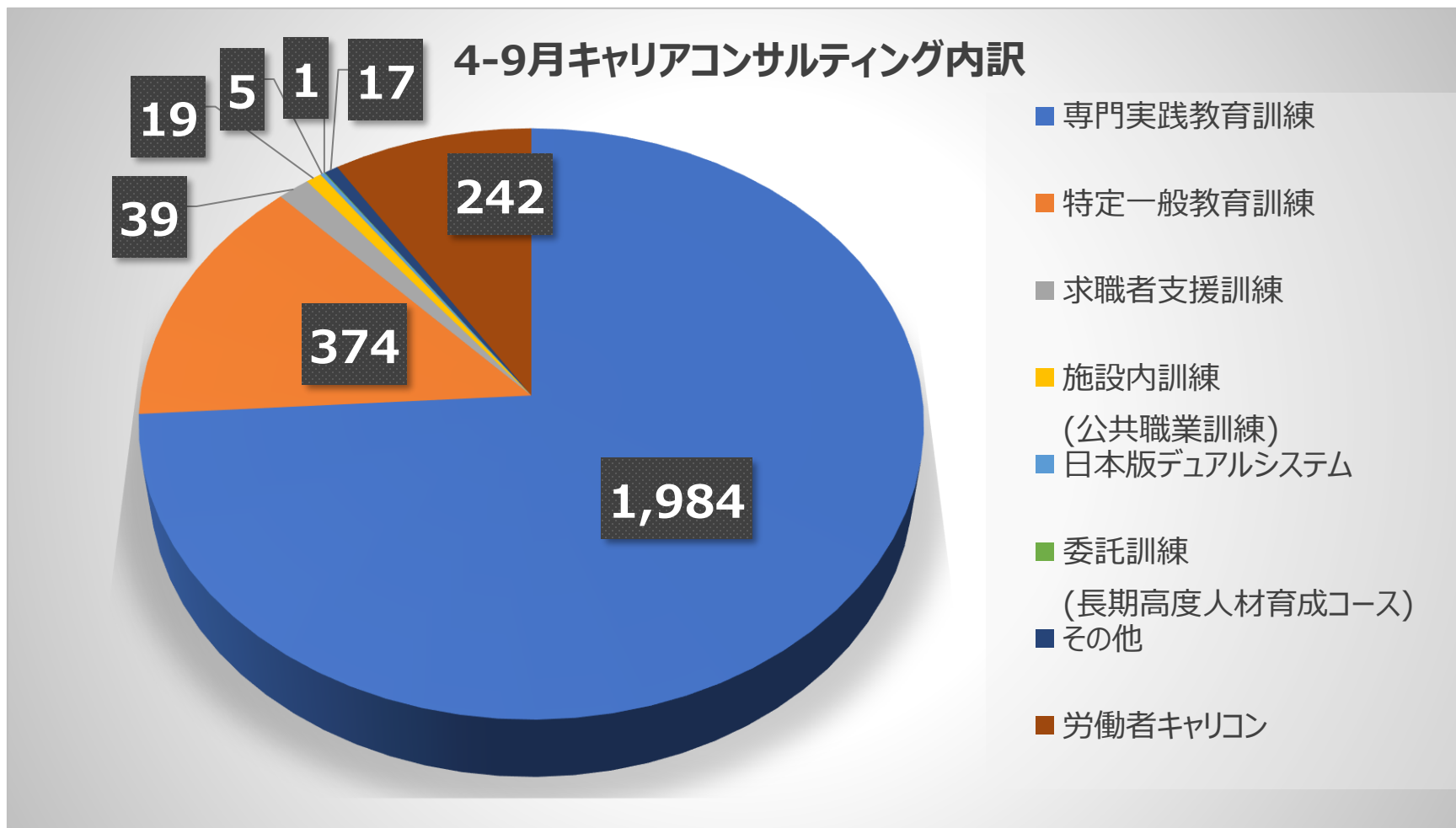
- ・平日の日中にハローワークでのキャリアコンサルティングを受けられない方
- ・希望する日にちにハローワーク相談コーナーの空きがなく、申請期限が迫っている方
- ・今後の働き方やキャリアの方向性などを相談されたい方（労働者キャリアコン）

#### 神奈川支援センターでの面談

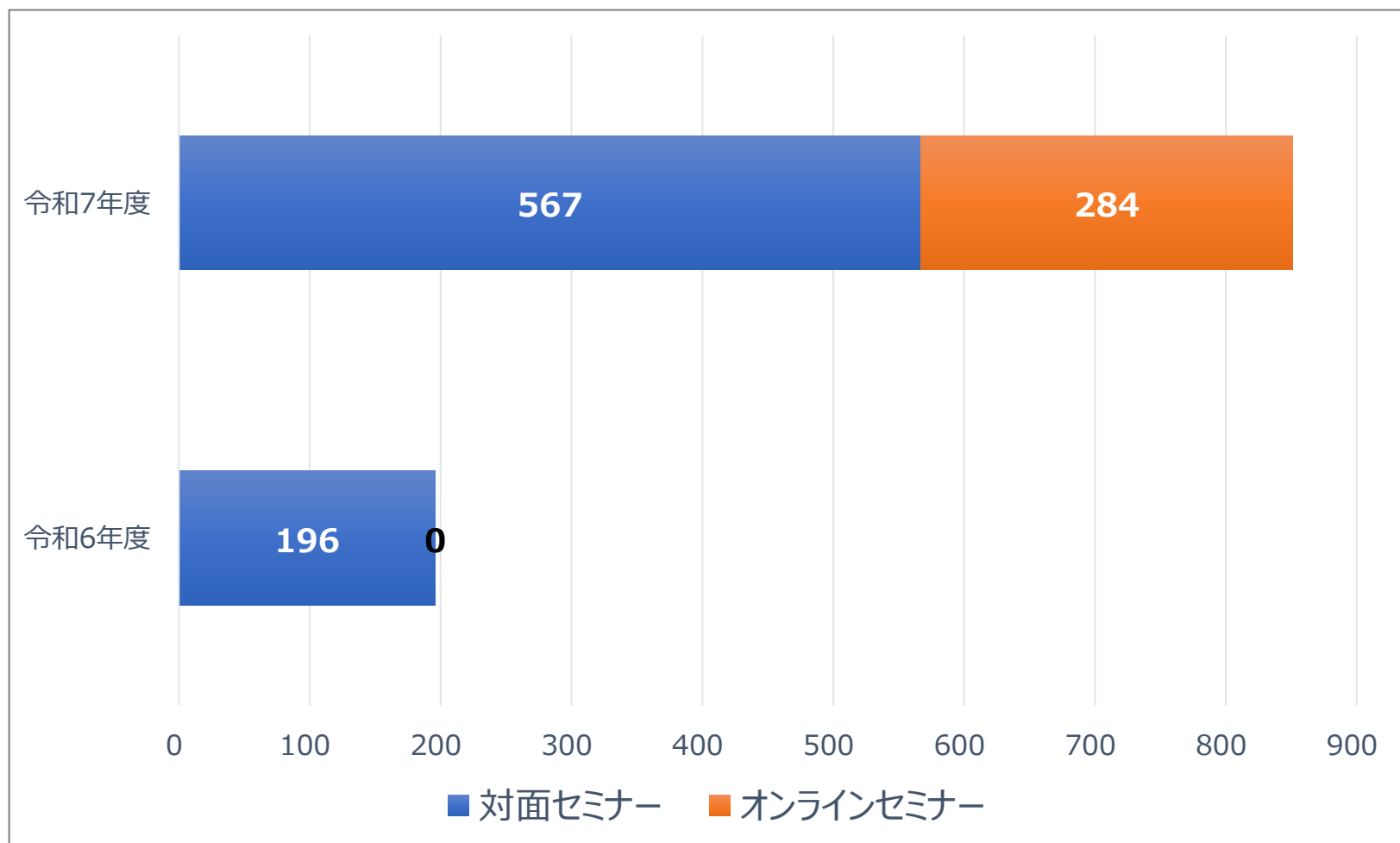
平日	9:00-17:00	月・火・水・木・金
	17:00-20:00	火・水・木
土日	9:00-17:00	第1・第3・第4土曜日



R7.4-9月 キャリコン総数：2,681面談



## ジョブ・カード作成支援セミナー参加者数（4月～9月）



## ■ いきいきキャリアプラン塾



厚生労働省 令和7年度キャリア形成・リスキング推進事業  
[本事業は厚生労働省より株式会社パナが委託し、運営しています]

**秋講座開催**  
**午前開催**

**人生100年時代への挑戦  
ミドル・シニア**

**いきいきキャリアプラン塾**

**参加費 無料**



正規雇用で継続的に働いてきた方、非正規雇用で働いてきた方、子育て等が一段落し今後新たに就労を希望する方等、多様なミドル・シニア層のためのキャリアプラン塾です。参加者同士のディスカッションによる経験交流を図りつつ、セカンドキャリアにむけたキャリアプランづくりをサポートします。第2回と第3回の間と、第4回の後にキャリアコンサルティングを実施し、継続的なキャリア形成やリスキングを支援します。

**概要**

- 対象 : 中高年（45歳以上）の方  
※全4回講座と2回のキャリアコンサルティングにご参加いただける方
- 実施形式 : 対面開催
- 会場 : 神奈川支援センター 会議室  
横浜市神奈川区鶴屋町2-23-2  
TSビルディング 16F
- 費用 : 無料
- 定員 : 10名
- 申込締切 : 10月24日（金）正午12:00
- 申込方法 : 二次元バーコードもしくは、URLからお申込みください。

**開催日時**

セミナー	テーマ	開講日時
第1回	キャリアの振り返り	10月25日（土） 10:00～12:00
第2回	リスキングの方向性検討	11月1日（土） 10:00～12:00
キャリアコンサルティング（1回目）		
第3回	マネープランについて学ぶ	11月22日（土） 10:00～12:00
第4回	多様なキャリアデザイン	11月29日（土） 10:00～12:00
キャリアコンサルティング（2回目）		

**お申し込み・お問合せ**

神奈川キャリア形成・リスキング支援センター及び相談コーナー  
〒221-0835 横浜市神奈川区鶴屋町2-23-2 TSビルディング16F（パナ・横浜内）  
☎ 045-311-5601 ✉ carigaku\_kanaga@pasona.co.jp  
URL: <https://carigaku.mhlw.go.jp/>

 PASONA

正規雇用で継続的に働いてきた方、非正規雇用で働いてきた方、子育て等が一段落し今後新たに就労を希望する方等、多様なミドル・シニア層のためのキャリアプラン企画です。

参加者同士のディスカッションによる経験交流を図りつつ、セカンドキャリアにむけたキャリアプランづくりをサポートします。

計4回のテーマ別セミナー（各2時間）と2回のキャリアコンサルティング（各1時間）を通じて、継続的なキャリア形成やリスキングを支援します。



# 神奈川キャリア形成・リスキング支援センターの取り組み

個人向け

## ■ いきいきキャリアプラン塾



秋講座開催  
午前開催

人生100年時代への挑戦  
ミドル・シニア  
いきいきキャリアプラン塾

参加費  
無料

正規雇用で継続的に働いてきた方、非正規雇用で働いてきた方、子育て等が一段落し今後新たに就労を希望する方等、多様なミドル・シニア層のためのキャリアプラン塾です。参加者同士のディスカッションによる経験交流を図りつつ、セカンドキャリアにむけたキャリアプランづくりをサポートします。第2回と第3回の間と、第4回の後にキャリアコンサルティングを実施し、継続的なキャリア形成やリスキングを支援します。

**概要**

- 対象 : 中高年（45歳以上）の方  
※全4回講座と2回のキャリアコンサルティングにご参加いただける方
- 実施形式 : 対面開催
- 会場 : 神奈川支援センター 会議室  
横浜市神奈川区鶴屋町2-23-2 TSビルディング 16F
- 費用 : 無料
- 定員 : 10名
- 申込締切 : 10月24日（金）正午12:00
- 申込方法 : 二次元バーコードもしくは、URLからお申込みください。  
  
<https://carigaku.mhlw.go.jp/events/151693/>

**開催日時**

セミナー	テーマ	開催日時
第1回	キャリアの振り返り	10月25日（土） 10:00～12:00
第2回	リスキングの方向性検討	11月1日（土） 10:00～12:00
キャリアコンサルティング（1回目）		
第3回	マネープランについて学ぶ	11月22日（土） 10:00～12:00
第4回	多様なキャリアデザイン	11月29日（土） 10:00～12:00
キャリアコンサルティング（2回目）		

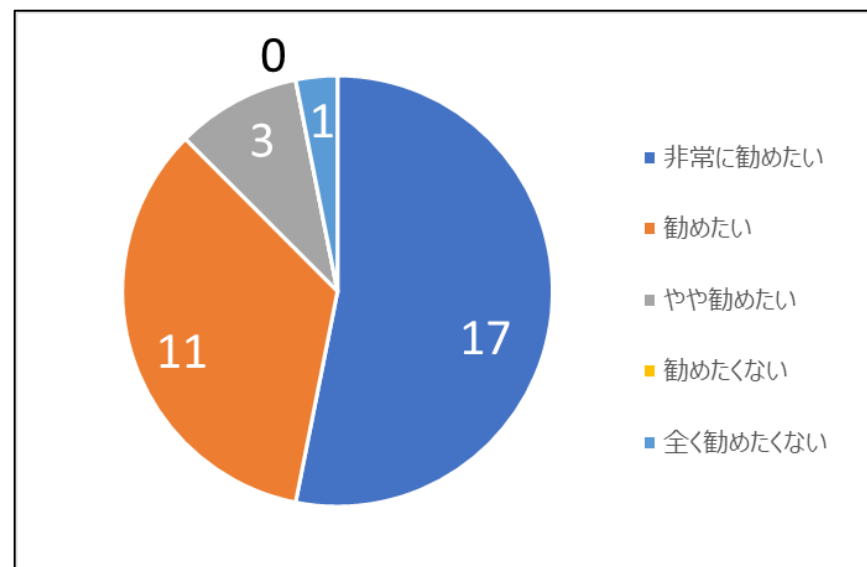
**お申し込み・お問合せ**  
神奈川キャリア形成・リスキング支援センター及び相談コーナー  
〒221-0835 横浜市神奈川区鶴屋町2-23-2 TSビルディング16F（パナ・横浜内）  
☎ 045-311-5601 ☞ carigaku\_kanaga@psona.co.jp  
URL: <https://carigaku.mhlw.go.jp/>

## 参加状況

春講座：センター、対面で1開催 12名  
夏講座：センター、対面で2開催 23名  
秋講座：センター、対面で2開催 24名  
冬講座：オンライン開催予定

## 参加者の反応：近親者・知人に勧めたいか？



令和7年度キャリア形成・リスキング推進事業

21



# 神奈川キャリア形成・リスキング支援センターの取り組み

組織向け

## 企業・学校/団体向けキャリア支援セミナー、キャリアコンサルティング実施状況

	セルフ・キャリアドック					在キャリア					教育機関					企業開拓セミナー等				
	企業名	担当	講師	J/C	C/C	企業名	担当	講師	J/C	C/C	学校名	担当	講師	J/C	C/C	企画名	担当	講師	J/C	C/C
4月																				
5月						●●●●商工会議所	小野里	増井	2	2										
6月	株式会社ヨ●●●●	山口	大嶋	12	12											6/25若手社員定着促進セミナー	小野里	河原	0	0
7月	●●●●商工会議所	小野里	増井	18	18	株式会社●●●●測器	小野里	渡辺	14	14	●●●●音楽大学	水田	鈴木	30	0	7/23ミドル・シニア活性化セミナー	小野里	白井	0	0
8月	●●●●事業協会	小野里	白井	27	27															
9月	9/8●●●●協同組合	小野里	大熊	41	41	9/3株式会社ア●●●●●	小野里	白井	44	19	9/17●●●●工科大学	水田	河原	700	0	9/18●●●●学院共催セミナー	櫻/水	白井	0	0
						9/19株式会社●●●●●ケ	山口	横山	3	3										
						株式会社ビー●●●●●	二宮	二宮	2	2										
10月	10/1シ●●●●●株式会社	山口	張田	8	8						10/2●●●●●大学短期大学部	櫻井	能登	105	0	10/16●●●●工業会セミナー	佐/吉	河原	0	0
	10/22シ●●●●●株式会社	山口	張田	12	12						10/22●●●●●音楽大学	水田	鈴木	50	0					
11月	11/7株式会社ア●●●●●●	山口	横山	4	4	11/26株式会社●●	二宮	二宮	21	4	11/10横浜●●専門学校	佐藤	山田	130	0					
	11/10株式会社ア●●●●●●	山口	横山	14	14						11/28●●●●●会計専門学校	佐藤	河原	40	0					
	●●●●●●サービス株式会社	山口	渡邊	9	9						11/19日本●●●●●専門学校	佐藤	能登	10	0					
12月	12/9株式会社日本●●●●●協会	山口	白井	20	20	12/12株式会社●●製作所	吉田	並木	17	17	12/5●●●●●会計専門学校	佐藤	河原	40	0	12/5●●●市共催セミナー	櫻/山	白井	0	0
	12/12●●●●●イノベーション株式会社	山口		90	90	12/27株式会社●●・Iエンヴィジョン	吉田	東	10	10										
1月						●●●●●ハウジングセンター	櫻井	白井	4	4	●●●短期大学	櫻井		50	0					
						●●●●●運輸株式会社	櫻井	東	20	20	●●●●●工科専門学校	水田		30	0					
2月						2/14株式会社●●エンジニアリング	佐藤		7	7										
3月																3/4●●●●●商工会議所セミナー	佐/山	張田	0	0

# 神奈川キャリア形成・リスキング支援センターの取り組み

組織向け

## 自己理解セミナーの様子

● ● 工科大学



● ● 商工会議所



金融業 ● ● 組合



● ● 事業協会



# 神奈川キャリア形成・リスティング支援センターの取り組み

組織向け

## 無料セミナーの開催

厚生労働省 令和7年度キャリア形成・リスティング推進事業  
〔本事業は厚生労働省より株式会社パナが受託し、運営しています〕

総合資格学院 共催  
建設関連企業・団体などの事業主・人事担当者向け  
**人材定着とキャリア支援セミナー**

参加費 無料

9月18日(木) 予約制

貴重な人材が、安心して長く働き続けるために、効果的な人材定着戦略とキャリア支援の実践が求められています。本セミナーでは、最新の人事動向と成功事例をご紹介します。また多様な人材活用方法やエンゲージメント向上のための具体的な施策などについて解説します。

〈こんな方におすすめです〉

- ☒ 人材定着に不安がある
- ☒ キャリア支援の具体的な事例を知りたい
- ☒ 建設業界のトレンドを知りたい
- ☒ エンゲージメント向上について、どう対応したら良いかわからない

**セミナー内容**

- 第1部 建設業界の人事課題と最新動向～未来を見据えて～  
講師：増井 進之介氏  
総合資格学院 町田校・横浜校 学校長  
【講演内容】  
1. 建設業界のトレンド  
2. 建設業界の人事課題  
3. 私たちの目指すべき未来
- 第2部 人材不足時代に人材の定着と多様な活用を考える～2025年問題を成長の機会に～  
講師：日井 成美氏  
キャリアコンサルタント（国家資格）/2030SDGs 公認ファシリテーター/商社支援コーディネーター/働き方・ワークライフバランス認定上級コンサルタント  
【講演内容】  
1. 建設業界における2025年問題  
2. 企業選びで若手が重視する情報とは  
3. 採用した社員の帰属意識を高める施策  
4. キャリア形成・リスティング推進事業のご案内

**開催概要**

- 日時：9月18日(木) 15:00～17:00
- 会場：総合資格学院 横浜校
- 定員：先着20社（1社につき2名まで参加可能）※本社は事業所所在地が神奈川県内にある企業が優先となります。
- 締切：9月16日(火) 17:00
- キャリア形成・リスティング支援センターHP内「全国イベント情報」から お申し込みができます。  
<https://carigaku.mhlw.go.jp/eventsch/143961/>
- 共催：総合資格学院

お問合せ  
神奈川キャリア形成・リスティング支援センター  
〒221-0835 横浜市神奈川区鶴屋町2-23-2 TSプラザビルディング 16F  
☎ 045-311-5601  
✉ carigaku\_kanaga@pasona.co.jp  
HP <https://carigaku.mhlw.go.jp/>

お申し込みは  
こちらから→

キャリア形成  
リスティング  
支援センター

PASONA

厚生労働省 令和7年度キャリア形成・リスティング支援センター事業  
〔本事業は厚生労働省より株式会社パナが受託し、運営しています〕

企業・団体などの事業主・人事担当者向け  
**人材定着とキャリア支援セミナー**

参加費 無料

12月5日(金) 予約制

貴重な人材が、安心して長く働き続けるために、効果的な人材定着戦略とキャリア支援の実践が求められています。本セミナーでは、最新の人事動向と成功事例をご紹介します。また多様な人材活用方法やエンゲージメント向上のための具体的な施策などについて解説します。

〈こんな方におすすめです〉

- ☒ 人材定着に不安がある
- ☒ キャリア支援の具体的な事例を知りたい
- ☒ 業界のトレンドを知りたい
- ☒ エンゲージメント向上について、どう対応したら良いかわからない

**セミナー内容**

人材不足時代に人材の定着と多様な活用を考える ～2025年問題を成長の機会に～

1. 各業界における2025年問題
2. 経営戦略の多様化とキャリア支援の重要性
3. リスティングに対する取り組み
4. キャリア形成支援でできること
5. キャリア形成・リスティング支援事業のご案内

講師：日井 成美氏  
キャリアコンサルタント（国家資格）  
2030SDGs公認ファシリテーター  
商社支援コーディネーター  
働き方・ワークライフバランス認定上級コンサルタント

※平塚市の奨励金制度について 平塚市からご案内がございます。

**開催概要**

- 日時：12月5日(金) 14:00～16:00
- 参加方法：オンライン（Zoomシステム使用）
- 参加費：無料 ※遠征費は受講者様の自己負担となります。
- 締切：12月3日(水) 17:00 先着50名様 ※参加希望が多数の場合は、平塚市所在の企業様が優先されます。
- キャリア形成・リスティング支援センターHP内「全国イベント情報」から お申し込みができます。  
[URL: https://carigaku.mhlw.go.jp/eventsch/158569/](https://carigaku.mhlw.go.jp/eventsch/158569/)
- 主催：平塚市
- 共催：神奈川キャリア形成・リスティング支援センター、平塚商工会議所
- 協力：平塚信用金庫

お問合せ  
神奈川キャリア形成・リスティング支援センター  
〒221-0835 横浜市神奈川区鶴屋町2-23-2 TSプラザビルディング 16F  
☎ 045-311-5601  
✉ carigaku\_kanaga@pasona.co.jp  
HP <https://carigaku.mhlw.go.jp/>

お申し込みは  
こちらから→

キャリア形成  
リスティング  
支援センター

PASONA

令和7年度キャリア形成・リスティング推進事業

24