

1. 一般職業紹介状況（新規学卒者を除き、パートタイムを含む）主要項目

年 月	令和7年 1月	前年同月	前年同月比、差 (%、ポイント)	前 月	前月比、差 (%、ポイント)
1 新規求職申込件数(件)	21,389	21,659	▲ 1.2	—	—
2 月間有効求職者数(人)	103,442	103,022	0.4	—	—
3 新規求人数(人)	37,186	37,019	0.5	—	—
4 月間有効求人数(人)	100,145	98,720	1.4	—	—
5 紹介件数(件)	20,213	21,313	▲ 5.2	—	—
6 就職件数(件)	2,782	2,840	▲ 2.0	—	—
7 充足数(人)	2,396	2,426	▲ 1.2	—	—
8 新規求人倍率(3/1)(倍)	1.74	1.71	0.03	—	—
季節調整値	(2.19)	(2.11)	—	(1.95)	0.24
	1.75	1.73	—	1.64	0.11
9 有効求人倍率(4/2)(倍)	0.97	0.96	0.01	—	—
季節調整値	(1.11)	(1.10)	—	(1.10)	0.01
	0.90	0.90	—	0.91	▲ 0.01
10 紹介率 (5/2×100)(%)	19.5	20.7	▲ 1.2	—	—
11 就職率 (6/1×100)(%)	13.0	13.1	▲ 0.1	—	—
12 充足率 (7/3×100)(%)	6.4	6.6	▲ 0.2	—	—

(注) 1. 季節調整法はセンサス局法Ⅱ(X-12-ARIMA)による。

なお、令和6年12月以前5年の季節調整値は、令和7年1月分公表時に新季節指数により改定されている。

2. ▲は減少

3. ハローワークインターネットサービスの機能拡充に伴い、令和3年9月以降の数値には、ハローワークに来所せず、オンライン上で求職登録した求職者数や、求職者がハローワークインターネットサービスの求人に直接応募した就職件数等が含まれる(次頁以下同じ)。

4. ()内表示は「就業地別」数値

5. 「受理地別」とは、求人を受理したハローワークが所在する都道府県ごとに集計した数値。「就業地別」とは、求人票をもとに実際に就業する都道府県ごとに集計した数値である。

2. 一般職業紹介状況全数

項目 年月	1. 新規求職申込件数 (件)		2. 月間有効求職者数 (人)		3. 紹介件数 (件)	
		うち 男子		うち 男子		うち 男子
元年度月平均	19,950	9,658	92,261	45,670	27,790	15,069
2年度月平均	20,514	10,098	103,768	51,987	25,957	14,144
3年度月平均	20,625	10,340	112,132	57,085	25,471	14,191
4年度月平均	20,705	10,279	108,800	55,789	21,641	12,222
5年度月平均	20,262	10,053	107,997	54,929	20,416	11,382
令和6年1月	21,659	10,953	103,022	53,067	21,313	11,858
2月	20,299	9,913	105,297	54,087	24,554	13,034
3月	19,723	9,902	107,566	55,494	22,731	12,532
4月	27,938	13,989	113,650	58,714	20,990	11,792
5月	22,427	10,940	116,226	59,773	21,475	11,822
6月	18,200	9,060	114,631	58,969	18,549	10,366
7月	19,830	10,098	111,857	57,197	19,776	11,213
8月	17,625	8,772	108,906	55,700	16,619	9,224
9月	18,970	9,320	108,641	55,696	18,297	10,310
10月	21,224	10,839	110,419	56,808	19,990	11,398
11月	17,510	8,959	107,881	55,849	17,997	10,168
12月	15,501	8,188	102,872	53,914	15,692	9,087
令和7年1月	21,389	10,925	103,442	54,210	20,213	11,134
前年同月比 (%)	▲ 1.2	▲ 0.3	0.4	2.2	▲ 5.2	▲ 6.1

安定所別 1 月 分	横 浜	3,171	1,645	16,414	8,664	2,719	1,487
	戸 塚	1,371	722	6,929	3,584	1,380	765
	川 崎	1,621	865	8,065	4,361	1,581	918
	横須賀	1,042	547	4,527	2,435	1,120	560
	平 塚	1,022	501	5,079	2,727	976	568
	小田原	595	298	2,866	1,486	498	266
	藤 沢	2,187	1,035	10,114	5,135	1,704	970
	相模原	1,852	966	8,649	4,486	1,692	959
	厚 木	1,115	601	5,925	3,241	908	476
	松 田	629	338	2,611	1,460	482	276
	横浜南	731	363	3,374	1,792	673	388
	川崎北	2,336	1,215	11,677	5,986	2,144	1,106
	港 北	1,899	955	9,369	4,881	1,679	1,006
	大 和	975	514	4,547	2,450	974	578
	プラザ横浜	843	360	3,296	1,522	1,683	811

(新規学卒を除き、パートタイムを含む)

	4. 就職件数 (件)		5. 新規 求人数 (人)	6. 月間有効 求人数 (人)	7. 充足数 (人)	
	うち 男子	うち雇用保険 受給者				
	4,324	2,176	1,116	35,903	106,428	3,753
	3,499	1,717	973	28,580	83,457	3,090
	3,750	1,894	1,011	30,947	89,478	3,322
	3,625	1,844	923	33,492	97,506	3,166
	3,626	1,837	939	33,572	98,254	3,170
	2,840	1,513	772	37,019	98,720	2,426
	3,955	1,901	914	35,505	101,543	3,477
	4,722	2,250	1,050	32,460	102,008	4,228
	3,853	2,042	956	31,858	95,999	3,485
	3,817	1,938	948	34,761	96,078	3,327
	3,530	1,796	957	33,744	97,633	3,011
	3,381	1,763	927	33,657	99,790	3,000
	2,910	1,492	843	33,115	98,607	2,553
	3,241	1,637	943	32,611	97,409	2,876
	3,562	1,893	1,030	38,643	102,623	3,162
	3,193	1,688	937	33,478	102,190	2,835
	2,985	1,516	826	31,354	101,173	2,605
	2,782	1,459	846	37,186	100,145	2,396
	▲ 2.0	▲ 3.6	9.6	0.5	1.4	▲ 1.2

317	199	98	11,278	30,829	536
178	115	52	2,090	5,052	101
206	114	47	3,268	9,309	205
186	92	53	1,501	3,454	145
162	88	42	1,859	4,685	138
122	58	40	1,113	2,689	91
283	137	86	2,439	6,723	239
213	114	65	2,751	7,160	186
138	63	50	1,924	5,521	134
96	45	27	835	2,305	76
126	52	46	919	2,192	104
247	127	79	2,780	6,792	138
206	106	66	3,126	9,925	208
158	89	55	1,303	3,509	95
144	60	40	0	0	0

3. 一般職業紹介状況全数

項目 年月	1. 新規求職申込件数 (件)		2. 月間有効求職者数 (人)		3. 紹介件数 (件)	
		うち 男子		うち 男子		うち 男子
元年度月平均	12,944	7,300	60,295	34,847	18,241	11,110
2年度月平均	13,516	7,664	69,336	40,005	16,625	10,223
3年度月平均	13,114	7,576	72,103	42,554	15,597	9,776
4年度月平均	12,933	7,372	68,352	40,344	12,796	8,055
5年度月平均	12,580	7,100	67,000	38,928	11,830	7,317
令和6年1月	13,590	7,694	64,418	37,643	12,315	7,567
2月	12,402	6,934	65,449	38,180	12,947	7,806
3月	12,155	6,939	66,436	38,935	12,610	7,780
4月	16,538	9,191	69,439	40,561	12,054	7,580
5月	12,983	7,320	69,965	40,800	12,156	7,510
6月	11,205	6,374	68,693	40,128	10,457	6,476
7月	12,694	7,295	68,270	39,818	11,718	7,341
8月	11,127	6,364	67,229	39,342	9,633	5,909
9月	11,768	6,654	67,200	39,432	10,422	6,543
10月	13,159	7,588	68,157	40,077	11,427	7,241
11月	10,876	6,350	66,490	39,302	10,103	6,269
12月	9,853	5,869	63,698	37,962	9,082	5,749
令和7年1月	13,114	7,532	64,124	38,154	11,510	6,950
前年同月比 (%)	▲ 3.5	▲ 2.1	▲ 0.5	1.4	▲ 6.5	▲ 8.2

安 定 所 別 1 月 分	横 浜	2,047	1,175	10,573	6,200	1,612	931
	戸 塚	785	455	4,008	2,379	714	425
	川 崎	1,049	626	5,373	3,268	957	619
	横須賀	556	316	2,376	1,449	476	220
	平 塚	603	353	3,047	1,877	542	369
	小田原	334	190	1,645	945	274	156
	藤 沢	1,291	706	5,945	3,442	818	558
	相模原	1,121	670	5,225	3,143	944	600
	厚 木	700	441	3,518	2,254	513	305
	松 田	363	220	1,561	982	253	157
	横浜南	425	228	1,966	1,203	383	235
	川崎北	1,517	858	7,796	4,462	1,311	734
	港 北	1,190	669	6,019	3,584	1,053	689
	大 和	577	353	2,903	1,805	530	359
	プラザ横浜	556	272	2,169	1,161	1,130	593

(新規学卒・パートタイムを除く)

	4. 就職件数 (件)		5. 新規 求人数 (人)	6. 月間有効 求人数 (人)	7. 他県への 就職件数 (人)	8. 充足数 (人)	9. 他県から の充足数 (人)	
	うち 男子	うち雇用保険 受給者						
	2,272	1,393	747	21,363	63,936	676	1,943	441
	1,687	1,029	609	17,300	51,303	479	1,464	262
	1,801	1,129	624	19,187	56,197	513	1,576	284
	1,683	1,031	563	20,398	60,185	490	1,477	280
	1,654	1,007	577	20,309	60,117	497	1,435	273
	1,335	822	467	21,742	59,361	414	1,146	218
	1,708	995	555	20,342	60,356	509	1,461	256
	1,916	1,156	610	19,660	60,982	579	1,655	300
	1,645	1,031	575	19,024	58,055	509	1,474	300
	1,687	1,055	574	21,196	58,841	492	1,490	291
	1,590	992	597	19,672	58,881	513	1,326	248
	1,510	947	548	20,301	60,254	452	1,355	294
	1,333	819	487	19,737	59,104	395	1,188	249
	1,496	921	562	19,618	58,956	414	1,314	233
	1,665	1,051	623	22,669	61,376	472	1,473	281
	1,439	902	550	19,409	60,564	441	1,252	256
	1,365	815	506	18,550	60,070	405	1,190	235
	1,190	749	456	22,065	59,370	373	997	179
	▲ 10.9	▲ 8.9	▲ 2.4	1.5	0.0	▲ 9.9	▲ 13.0	▲ 17.9

147	106	59	6,598	17,750	49	223	53
75	54	32	1,329	3,150	18	41	1
71	53	22	2,155	5,963	27	92	34
85	49	29	758	1,739	16	55	3
78	50	28	1,065	2,623	15	62	6
54	24	22	600	1,452	14	35	4
99	64	34	1,453	3,925	13	93	2
99	59	37	1,676	4,457	43	79	27
65	35	28	1,234	3,792	15	62	4
35	24	10	458	1,294	6	29	2
41	23	19	527	1,248	10	37	2
106	72	47	1,558	4,074	57	62	17
93	54	35	1,801	5,720	36	82	19
80	51	33	853	2,183	27	45	5
62	31	21	0	0	27	0	0

4. 中高年齢者の職業紹介状況

項目 年月	新規求職申込件数 (件)			月間有効求職者数 (人)				
	55～59歳	60～64歳	65歳以上	55～59歳	60～64歳	65歳以上		
元年度月平均	6,252	1,247	1,056	842	29,478	6,250	5,406	3,129
2年度月平均	6,759	1,377	1,118	931	34,742	7,438	6,333	3,534
3年度月平均	6,715	1,349	1,156	993	37,277	8,035	6,928	4,056
4年度月平均	6,622	1,367	1,221	998	34,518	7,491	6,621	4,095
5年度月平均	6,567	1,409	1,293	990	33,932	7,549	6,716	4,095
令和6年1月	7,456	1,601	1,558	1,180	33,118	7,488	6,616	3,891
2月	6,656	1,482	1,332	983	34,026	7,701	6,819	4,134
3月	6,309	1,314	1,280	1,014	34,332	7,710	6,875	4,385
4月	9,122	1,913	1,892	1,695	36,007	7,968	7,305	4,974
5月	6,820	1,447	1,365	1,155	36,178	7,963	7,295	5,166
6月	5,932	1,272	1,208	879	35,532	7,886	7,168	4,973
7月	6,838	1,528	1,369	1,043	35,208	7,945	7,252	4,476
8月	5,888	1,376	1,198	786	34,634	7,907	7,228	4,100
9月	6,199	1,365	1,257	902	34,677	7,985	7,201	4,078
10月	7,201	1,554	1,549	1,145	35,482	8,134	7,442	4,206
11月	5,943	1,349	1,228	916	34,814	7,989	7,295	4,269
12月	5,674	1,387	1,215	812	33,795	7,930	7,110	4,079
令和7年1月	7,445	1,665	1,523	1,239	34,251	8,050	7,239	4,197
前年同月比 (%)	▲ 0.1	4.0	▲ 2.2	5.0	3.4	7.5	9.4	7.9

安定所別 1月分	横浜	1,112	245	251	178	5,485	1,288	1,168	700
	戸塚	436	98	79	87	2,147	508	446	267
	川崎	560	122	100	86	2,741	681	539	325
	横須賀	328	66	68	64	1,301	308	280	164
	平塚	370	61	74	67	1,584	333	337	206
	小田原	180	46	32	34	848	193	159	89
	藤沢	751	160	144	114	3,340	772	681	381
	相模原	607	130	127	92	2,693	624	529	299
	厚木	412	93	72	68	1,809	398	355	223
	松田	196	51	38	34	803	205	168	85
	横浜南	247	62	46	37	1,143	266	263	139
	川崎北	820	196	195	129	4,039	972	904	478
	港北	691	164	160	110	3,273	806	795	436
	大和	339	78	57	69	1,576	365	291	200
	フラサ横浜	396	93	80	70	1,469	331	324	205

(注)1. 中高年齢者とは 45歳以上。

(パートタイムを除く)

	紹介件数(件)			就職件数(件)			就職率 (%)	
	55～59歳	60～64歳	65歳以上	55～59歳	60～64歳	65歳以上		
10,306	2,391	1,540	747	1,146	229	181	100	18.3
9,698	2,415	1,573	657	890	193	138	73	13.2
9,447	2,255	1,636	760	997	211	168	88	14.9
7,824	1,825	1,467	758	957	209	169	95	14.4
7,369	1,751	1,460	821	957	218	180	96	14.6
8,026	1,944	1,690	1,046	775	207	136	73	10.4
8,341	2,039	1,747	1,000	987	225	209	109	14.8
8,122	1,883	1,669	1,040	1,143	260	234	108	18.1
7,594	1,663	1,543	1,024	965	229	177	116	10.6
7,866	1,768	1,663	1,028	1,006	209	202	113	14.8
6,735	1,562	1,412	821	973	220	196	97	16.4
7,524	1,836	1,512	908	888	225	168	88	13.0
6,179	1,495	1,261	692	843	176	163	95	14.3
6,786	1,665	1,258	770	882	221	173	85	14.2
7,341	1,713	1,467	796	1,002	233	181	108	13.9
6,523	1,627	1,341	718	883	195	172	109	14.9
5,987	1,440	1,339	754	810	191	147	101	14.3
7,836	1,876	1,801	953	710	163	126	75	9.5
▲ 2.4	▲ 3.5	6.6	▲ 8.9	▲ 8.4	▲ 21.3	▲ 7.4	2.7	▲ 0.9P

1,054	243	273	121	90	20	23	11	8.1
501	118	95	86	48	9	5	6	11.0
586	163	85	62	42	12	2	6	7.5
291	63	45	23	47	9	5	6	14.3
333	61	72	19	43	10	8	3	11.6
146	50	27	11	28	5	4	3	15.6
589	109	131	107	55	21	7	5	7.3
617	170	147	30	59	16	12	4	9.7
331	67	62	40	37	6	4	5	9.0
146	50	28	6	19	3	3	1	9.7
277	72	81	22	31	9	6	2	12.6
948	273	236	124	58	9	20	5	7.1
761	115	266	133	64	14	16	9	9.3
362	94	73	28	48	8	5	5	14.2
894	228	180	141	41	12	6	4	10.4

(注)2.「就職率」の前年同月比は前年同月差である。(Pはポイントの略)

5. パートタイム職業紹介状況

項目 年月	新規求職申込件数		月間有効求職者数		新規	月間有効	就職件数	
	(件)	うち 男子	(人)	うち 男子	求人数 (人)	求人数 (人)	(件)	うち 男子
元年度月平均	7,006	2,358	31,967	10,823	14,541	42,492	2,051	784
2年度月平均	6,998	2,434	34,432	11,982	11,280	32,153	1,812	687
3年度月平均	7,511	2,763	40,029	14,531	11,761	33,281	1,949	765
4年度月平均	7,772	2,907	40,449	15,445	13,094	37,321	1,942	813
5年度月平均	7,682	2,953	40,997	16,001	13,264	38,138	1,972	830
令和6年1月	8,069	3,259	38,604	15,424	15,277	39,359	1,505	691
2月	7,897	2,979	39,848	15,907	15,163	41,187	2,247	906
3月	7,568	2,963	41,130	16,559	12,800	41,026	2,806	1,094
4月	11,400	4,798	44,211	18,153	12,834	37,944	2,208	1,011
5月	9,444	3,620	46,261	18,973	13,565	37,237	2,130	883
6月	6,995	2,686	45,938	18,841	14,072	38,752	1,940	804
7月	7,136	2,803	43,587	17,379	13,356	39,536	1,871	816
8月	6,498	2,408	41,677	16,358	13,378	39,503	1,577	673
9月	7,202	2,666	41,441	16,264	12,993	38,453	1,745	716
10月	8,065	3,251	42,262	16,731	15,974	41,247	1,897	842
11月	6,634	2,609	41,391	16,547	14,069	41,626	1,754	786
12月	5,648	2,319	39,174	15,952	12,804	41,103	1,620	701
令和7年1月	8,275	3,393	39,318	16,056	15,121	40,775	1,592	710
前年同月比 (%)	2.6	4.1	1.8	4.1	▲ 1.0	3.6	5.8	2.7

安定所別 1月分	横浜	1,124	470	5,841	2,464	4,680	13,079	170	93
	戸塚	586	267	2,921	1,205	761	1,902	103	61
	川崎	572	239	2,692	1,093	1,113	3,346	135	61
	横須賀	486	231	2,151	986	743	1,715	101	43
	平塚	419	148	2,032	850	794	2,062	84	38
	小田原	261	108	1,221	541	513	1,237	68	34
	藤沢	896	329	4,169	1,693	986	2,798	184	73
	相模原	731	296	3,424	1,343	1,075	2,703	114	55
	厚木	415	160	2,407	987	690	1,729	73	28
	松田	266	118	1,050	478	377	1,011	61	21
	横浜南	306	135	1,408	589	392	944	85	29
	川崎北	819	357	3,881	1,524	1,222	2,718	141	55
	港北	709	286	3,350	1,297	1,325	4,205	113	52
	大和	398	161	1,644	645	450	1,326	78	38
	プラザ横浜	287	88	1,127	361	0	0	82	29

6. 産業別／規模別新規求人状況

令和7年1月

(単位:人、%)

規 模	項 目	一 般 (パートタイムを除く)			パートタイム			全 数 (一般+パート)		
		今 月	前年同月	前年同月比	今 月	前年同月	前年同月比	今 月	前年同月	前年同月比
A, B	農, 林, 漁業 (01~04)	51	52	▲ 1.9	36	29	24.1	87	81	7.4
C	鉱業, 採石業, 砂利採取業 (05)	5	0	—	2	0	—	7	0	—
D	建設業 (06~08)	2,923	2,895	1.0	215	225	▲ 4.4	3,138	3,120	0.6
	06 総合工事業	1,339	1,339	0.0	128	119	7.6	1,467	1,458	0.6
E	製造業 (09~32)	1,914	2,045	▲ 6.4	583	638	▲ 8.6	2,497	2,683	▲ 6.9
	09 食料品製造業	225	241	▲ 6.6	148	231	▲ 35.9	373	472	▲ 21.0
	10 飲料・たばこ・飼料製造業	11	14	▲ 21.4	18	4	350.0	29	18	61.1
	11 繊維工業	8	7	14.3	2	7	▲ 71.4	10	14	▲ 28.6
	12 木材・木製品製造業(家具を除く)	7	14	▲ 50.0	1	6	▲ 83.3	8	20	▲ 60.0
	13 家具・装備品製造業	7	19	▲ 63.2	0	4	▲ 100.0	7	23	▲ 69.6
	14 パルプ・紙・紙加工品製造業	47	58	▲ 19.0	37	32	15.6	84	90	▲ 6.7
	15 印刷・同関連業	21	17	23.5	8	2	300.0	29	19	52.6
	16 化学工業	76	112	▲ 32.1	50	34	47.1	126	146	▲ 13.7
	17 石油製品・石炭製品製造業	10	16	▲ 37.5	5	4	25.0	15	20	▲ 25.0
	18 プラスチック製品製造業(別掲を除く)	34	48	▲ 29.2	22	21	4.8	56	69	▲ 18.8
	19 ゴム製品製造業	18	41	▲ 56.1	2	4	▲ 50.0	20	45	▲ 55.6
	21 窯業・土石製品製造業	40	47	▲ 14.9	1	12	▲ 91.7	41	59	▲ 30.5
	22 鉄鋼業	34	13	161.5	4	10	▲ 60.0	38	23	65.2
	23 非鉄金属製造業	32	23	39.1	6	1	500.0	38	24	58.3
	24 金属製品製造業	255	183	39.3	47	27	74.1	302	210	43.8
	25 はん用機械器具製造業	281	254	10.6	39	24	62.5	320	278	15.1
	26 生産用機械器具製造業	93	103	▲ 9.7	19	12	58.3	112	115	▲ 2.6
	27 業務用機械器具製造業	56	57	▲ 1.8	11	15	▲ 26.7	67	72	▲ 6.9
	28 電子部品・デバイス・電子回路製造業	50	41	22.0	32	26	23.1	82	67	22.4
	29 電気機械器具製造業	187	174	7.5	50	73	▲ 31.5	237	247	▲ 4.0
	(293,294,301 民生用電気機器等)	52	51	2.0	23	13	76.9	75	64	17.2
	(296,297,302,303,28 電子機器等)	123	104	18.3	41	62	▲ 33.9	164	166	▲ 1.2
	30 情報通信機械器具製造業	57	62	▲ 8.1	13	12	8.3	70	74	▲ 5.4
	31 輸送用機械器具製造業	334	481	▲ 30.6	52	57	▲ 8.8	386	538	▲ 28.3
	(311 自動車・同附属品製造業)	245	377	▲ 35.0	47	50	▲ 6.0	292	427	▲ 31.6
	(273,274,275,323 精密機械器具等)	39	38	2.6	11	13	▲ 15.4	50	51	▲ 2.0
	20,32 その他の製造業	31	20	55.0	16	20	▲ 20.0	47	40	17.5
F	電気・ガス・熱供給・水道業 (33~36)	39	29	(34.5)	1	0	—	40	29	(37.9)
G	情報通信業 (37~41)	1,190	1,462	▲ 18.6	92	91	1.1	1,282	1,553	▲ 17.5
	39 情報サービス業	1,173	1,424	▲ 17.6	84	84	0.0	1,257	1,508	▲ 16.6
H	運輸業, 郵便業 (42~49)	1,847	1,734	(6.5)	383	502	(▲ 23.7)	2,230	2,236	(▲ 0.3)
I	卸売業, 小売業 (50~61)	1,811	2,192	(▲ 17.4)	1,180	1,625	(▲ 27.4)	2,991	3,817	(▲ 21.6)
	50~55 卸売業	488	544	(▲ 10.3)	234	311	(▲ 24.8)	722	855	(▲ 15.6)
	56~61 小売業	1,323	1,648	(▲ 19.7)	946	1,314	(▲ 28.0)	2,269	2,962	(▲ 23.4)
	56 各種商品小売業	240	193	(24.4)	115	183	(▲ 37.2)	355	376	(▲ 5.6)
J	金融業, 保険業 (62~67)	148	167	▲ 11.4	31	110	▲ 71.8	179	277	▲ 35.4
K	不動産業, 物品賃貸業 (68~70)	435	421	3.3	235	238	▲ 1.3	670	659	1.7
L	学術研究, 専門・技術サービス業(71~74)	731	562	30.1	180	340	▲ 47.1	911	902	1.0
M	宿泊業, 飲食サービス業 (75~77)	882	460	91.7	1,493	720	107.4	2,375	1,180	101.3
	76 飲食店	171	245	▲ 30.2	300	382	▲ 21.5	471	627	▲ 24.9
N	生活関連サービス業, 娯楽業 (78~80)	617	1,022	▲ 39.6	969	1,009	▲ 4.0	1,586	2,031	▲ 21.9
O	教育, 学習支援業 (81,82)	241	174	38.5	310	392	▲ 20.9	551	566	▲ 2.7
P	医療, 福祉 (83~85)	5,493	5,226	(5.1)	5,982	5,903	(1.3)	11,475	11,129	(3.1)
	83 医療業	1,486	1,485	(0.1)	1,437	1,333	(7.8)	2,923	2,818	(3.7)
	85 社会保険・社会福祉・介護事業	4,000	3,740	(7.0)	4,543	4,562	(▲ 0.4)	8,543	8,302	(2.9)
Q	複合サービス事業 (86,87)	123	87	41.4	33	34	▲ 2.9	156	121	28.9
R	サービス業(他に分類されないもの)(88~96)	3,431	3,018	(13.7)	2,792	2,529	(10.4)	6,223	5,547	(12.2)
	91 職業紹介・労働者派遣業	1,303	1,135	14.8	254	188	35.1	1,557	1,323	17.7
	92 その他の事業サービス業	1,531	1,365	(12.2)	2,302	2,089	(10.2)	3,833	3,454	(11.0)
S, T	公務(他に分類されるものを除く)・その他(97,98)	184	196	▲ 6.1	604	892	▲ 32.3	788	1,088	▲ 27.6
	合 計	22,065	21,742	1.5	15,121	15,277	▲ 1.0	37,186	37,019	0.5
	29人以下	13,691	13,684	0.1	9,966	9,565	4.2	23,657	23,249	1.8
	30~99人	5,175	4,892	5.8	3,420	3,566	▲ 4.1	8,595	8,458	1.6
	100~299人	1,952	1,951	0.1	1,039	1,383	▲ 24.9	2,991	3,334	▲ 10.3
	300~499人	514	586	▲ 12.3	253	258	▲ 1.9	767	844	▲ 9.1
	500~999人	285	316	▲ 9.8	264	246	7.3	549	562	▲ 2.3
	1,000人以上	448	313	43.1	179	259	▲ 30.9	627	572	9.6

(注) 令和6年4月以降については令和5年7月改定の「日本標準産業分類」に基づく区分、令和6年3月以前については平成25年10月改定の「日本標準産業分類」に基づく区分により表章したもの。
対前年同月比については、産業分類改定による影響のある産業について()で示している。

7. 年齢別常用職業紹介状況（パートタイム含む）

（単位：人、％）

区分	項目	常用（全数）													うち 常用的パートタイム														
		月間有効求人数		月間有効求職者数					就職件数			求人倍率	新就職規率	月間有効求人数		月間有効求職者数					就職件数			求人倍率	新就職規率				
		前年比		前年比	うち新規	前年比	うち保険受給者	前年比	前年比	うち保険受給者	前年比			前年比	前年比	うち新規	前年比	うち保険受給者	前年比	前年比	うち保険受給者	前年比							
5年	19才以下			675	▲ 4.0	117	1.2	21	▲ 27.4	21	▲ 6.7	1	▲ 18.2		17.9			153	13.7	26	14.9	2	▲ 41.2	8	2.2	0	#####		30.4
	20～24才			6,376	▲ 3.5	1,163	▲ 6.1	2,072	▲ 4.3	146	▲ 4.1	34	1.2		12.5			1,137	0.0	150	▲ 4.9	256	▲ 14.9	38	0.0	7	18.2		25.2
	25～29才			11,098	1.4	1,921	▲ 2.8	5,394	1.1	208	0.2	75	▲ 0.8		10.8			2,305	1.1	318	▲ 4.4	861	▲ 5.2	58	0.4	14	▲ 14.9		18.2
	30～34才			9,220	▲ 2.4	1,554	▲ 5.8	4,161	▲ 3.8	198	▲ 2.0	67	3.1		12.8			2,544	▲ 4.6	383	▲ 9.2	949	▲ 10.2	71	▲ 7.3	18	0.5		18.6
	35～39才			8,725	▲ 4.2	1,472	▲ 8.6	3,804	▲ 2.8	203	▲ 9.8	59	▲ 4.7		13.8			2,872	▲ 6.4	438	▲ 13.5	1,050	▲ 7.3	86	▲ 11.3	19	4.6		19.7
	40～44才			8,911	▲ 4.5	1,572	▲ 6.6	3,685	1.4	259	▲ 7.4	74	▲ 4.6		16.5			2,981	▲ 3.6	483	▲ 10.0	961	5.5	112	▲ 7.1	22	▲ 2.3		23.3
	45～49才			10,667	▲ 6.9	1,895	▲ 10.0	4,346	▲ 2.8	348	▲ 8.1	100	▲ 0.7		18.4			3,441	▲ 5.4	564	▲ 12.3	1,072	▲ 0.8	145	▲ 9.3	27	▲ 10.0		25.7
	50～54才			12,627	▲ 0.5	2,233	▲ 2.3	5,262	2.1	430	1.5	131	7.0		19.3			4,313	1.8	695	▲ 3.7	1,460	1.9	192	2.4	40	5.0		27.6
	55～59才			11,856	1.4	2,109	2.3	5,356	1.4	395	4.0	125	3.7		18.8			4,320	2.7	701	0.6	1,778	2.9	194	3.4	47	▲ 2.3		27.7
	60～64才			12,823	4.6	2,346	7.8	6,741	4.8	422	6.7	153	8.8		18.0			6,112	8.2	1,054	10.1	3,284	10.1	266	8.4	87	13.2		25.2
65才以上			14,603	3.7	3,790	2.8	1,943	11.3	576	8.7	30	2.3		15.2			10,525	5.2	2,805	4.0	1,310	13.6	492	10.3	25	1.0		17.6	
均	計	88,725	0.8	107,581	▲ 0.7	20,171	▲ 2.0	42,784	0.7	3,207	0.3	849	2.5	0.82	15.9	32,974	3.2	40,704	1.5	7,618	▲ 1.0	12,982	2.3	1,664	2.3	305	2.4	0.81	21.8
	45才以上			62,575	0.7	12,374	0.4	23,647	2.4	2,172	3.0	539	4.9		17.6			28,711	3.5	5,820	1.8	8,903	6.3	1,290	5.1	226	3.8		22.2
	55才以上			39,281	3.3	8,245	4.0	14,040	4.3	1,394	6.7	308	6.0		16.9			20,957	5.5	4,561	4.8	6,371	8.7	953	8.3	159	6.2		20.9
7年	19才以下			740	18.4	99	2.1	19	46.2	21	▲ 27.6	0	▲ 100.0		21.2			170	18.9	16	▲ 15.8	2	0.0	6	50.0	0	—		37.5
	20～24才			5,460	▲ 6.0	1,045	1.7	1,665	▲ 12.4	111	4.7	25	66.7		10.6			1,094	0.4	132	18.9	210	▲ 4.5	33	13.8	3	▲ 25.0		25.0
	25～29才			10,050	▲ 5.8	1,775	▲ 9.1	4,621	▲ 8.5	147	▲ 10.9	54	▲ 3.6		8.3			2,107	▲ 3.8	292	5.8	715	▲ 7.9	43	▲ 12.2	11	▲ 26.7		14.7
	30～34才			8,835	0.7	1,519	▲ 5.8	3,967	3.2	134	▲ 6.3	55	7.8		8.8			2,536	3.8	364	▲ 11.0	897	▲ 0.1	55	10.0	20	17.6		15.1
	35～39才			7,884	▲ 3.6	1,379	▲ 11.9	3,415	▲ 1.0	146	▲ 8.2	50	▲ 3.8		10.6			2,534	▲ 1.9	390	▲ 15.2	892	2.1	56	▲ 6.7	16	33.3		14.4
	40～44才			7,923	▲ 5.5	1,490	▲ 6.8	3,293	▲ 5.2	159	▲ 7.6	52	2.0		10.7			2,644	▲ 3.6	453	▲ 1.5	849	▲ 1.3	62	19.2	16	77.8		13.7
	45～49才			9,629	▲ 4.3	1,798	▲ 9.6	4,036	▲ 0.8	247	▲ 1.2	94	42.4		13.7			3,073	▲ 3.2	485	▲ 12.3	972	2.7	94	▲ 6.9	29	61.1		19.4
	50～54才			12,205	▲ 0.7	2,412	▲ 0.1	5,204	2.1	305	▲ 2.2	95	▲ 14.4		12.6			4,022	▲ 1.6	716	▲ 2.8	1,370	6.1	131	9.2	32	0.0		18.3
	55～59才			12,458	6.1	2,477	3.7	5,922	12.5	288	▲ 3.7	104	0.0		11.6			4,424	3.6	816	3.4	1,875	10.4	143	23.3	41	57.7		17.5
	60～64才			13,586	8.1	2,841	2.8	7,003	7.2	324	1.6	157	20.8		11.4			6,354	6.6	1,320	9.4	3,266	2.6	216	5.9	95	18.8		16.4
65才以上			14,270	5.5	4,463	7.2	2,185	7.0	439	10.9	37	76.2		9.8			10,087	4.5	3,230	8.1	1,520	8.9	377	13.9	32	100.0		11.7	
均	計	89,719	3.1	103,040	0.4	21,298	▲ 1.3	41,330	1.5	2,321	▲ 1.2	723	9.9	0.87	10.9	34,418	6.1	39,045	1.9	8,214	2.5	12,568	3.5	1,216	9.0	295	28.8	0.88	14.8
	45才以上			62,148	3.2	13,991	2.0	24,350	5.9	1,603	1.7	487	12.7		11.5			27,960	3.0	6,567	4.7	9,003	5.7	961	10.2	229	33.1		14.6
	55才以上			40,314	6.5	9,781	5.0	15,110	9.2	1,051	3.6	298	16.9		10.7			20,865	4.9	5,366	7.6	6,661	6.1	736	13.1	168	37.7		13.7

（注）1. 保険受給者は雇用保険受給者。

2. 労働施策の総合的な推進並びに労働者の雇用の安定及び職業生活の充実等に関する法律第9条により、求人募集及び採用について年齢制限を行うことは原則禁止されているため、「月間有効求人数」の年齢別内訳は非表示とさせていただきます。

3. 「前年比」については、「当月分」は前年同月比で、「4年度月平均」は前年度比（4年度計／3年度計）で表示しております。

8. 一般職業紹介状況全数（新規学卒を除き、パートタイムを含む）「諸比率」

年月	項目	比				率			
		新規求人倍率(倍)		有効求人倍率(倍)		就職率(%)		充足率(%)	
		受理地別	就業地別	受理地別	就業地別	新規	※雇用保険受給者	新規	県外依存率
	元年度月平均	1.80	2.14	1.15	1.37	21.7	16.9	10.5	18.8
	2年度月平均	1.39	1.62	0.80	0.94	17.1	12.5	10.8	14.4
	3年度月平均	1.50	1.73	0.80	0.92	18.2	15.3	10.7	18.0
	4年度月平均	1.62	1.93	0.90	1.06	17.5	13.7	9.5	14.8
	5年度月平均	1.66	2.03	0.91	1.11	17.9	12.5	9.4	15.1
	令和6年1月	1.73	2.11	0.90	1.10	13.1	11.8	6.6	19.0
	2月	1.70	2.06	0.90	1.10	19.5	14.3	9.8	17.5
	3月	1.73	2.13	0.91	1.12	23.9	17.0	13.0	18.1
	4月	1.73	2.09	0.92	1.11	13.8	9.8	10.9	20.4
	5月	1.69	2.06	0.91	1.12	17.0	10.3	9.6	19.5
	6月	1.74	2.09	0.92	1.12	19.4	15.6	8.9	18.7
	7月	1.70	2.08	0.93	1.12	17.0	13.2	8.9	21.7
	8月	1.71	2.07	0.91	1.11	16.5	13.3	7.7	21.0
	9月	1.67	2.04	0.91	1.11	17.1	15.2	8.8	17.7
	10月	1.71	2.08	0.91	1.11	16.8	13.6	8.2	19.1
	11月	1.64	2.01	0.91	1.11	18.2	15.4	8.5	20.4
	12月	1.64	1.95	0.91	1.10	19.3	16.0	8.3	19.7
	令和7年1月	1.75	2.19	0.90	1.11	13.0	12.6	6.4	18.0
安定所別 1月分	横浜	3.56	-	1.88	-	10.0	8.6	4.8	23.8
	戸塚	1.52	-	0.73	-	13.0	12.0	4.8	2.4
	川崎	2.02	-	1.15	-	12.7	8.1	6.3	37.0
	横須賀	1.44	-	0.76	-	17.9	20.5	9.7	5.5
	平塚	1.82	-	0.92	-	15.9	13.9	7.4	9.7
	小田原	1.87	-	0.94	-	20.5	26.0	8.2	11.4
	藤沢	1.12	-	0.66	-	12.9	12.4	9.8	2.2
	相模原	1.49	-	0.83	-	11.5	9.9	6.8	34.2
	厚木	1.73	-	0.93	-	12.4	12.8	7.0	6.5
	松田	1.33	-	0.88	-	15.3	20.3	9.1	6.9
	横浜南	1.26	-	0.65	-	17.2	19.1	11.3	5.4
	川崎北	1.19	-	0.58	-	10.6	8.9	5.0	27.4
	港北	1.65	-	1.06	-	10.8	11.6	6.7	23.2
	大和	1.34	-	0.77	-	16.2	20.6	7.3	11.1
	プラザ横浜	0.00	-	0.00	-	17.1	-	-	-

(注) 1. 局の月次の新規求人倍率及び有効求人倍率は季節調整値。

(年度、安定所別の新規求人倍率及び有効求人倍率は実数値)

季節調整法はセンサス局法Ⅱ(X-12-ARIMA)による。

なお、令和6年12月以前5年の季節調整値は、令和7年1月分公表時に新季節指数により改定されている。

2. 県外依存率は、パートタイムを除く。

3. ※欄は受給資格決定件数に対する割合。また、同決定件数は速報値のため修正があり得る。

9. 神奈川県の子業調整済求人倍率の推移（新規学卒者を除きパートタイムを含む）

新規求人倍率

有効求人倍率

神奈川県労働局

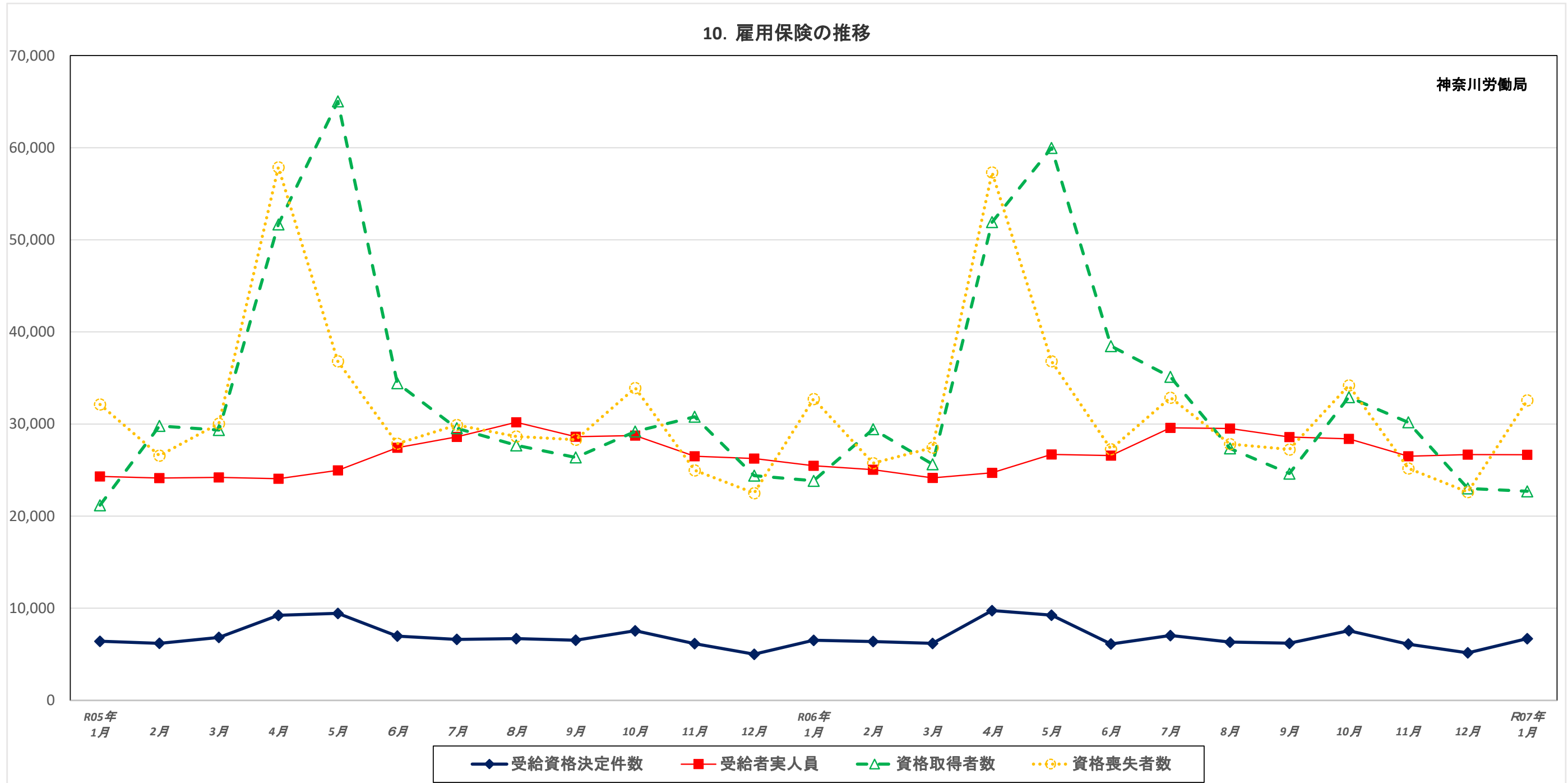
新規求人倍率		有効求人倍率														神奈川県労働局															
西暦	和暦	1月	2月	3月	4月	5月	6月	7月	8月	9月	10月	11月	12月	年計	年度計	西暦	和暦	1月	2月	3月	4月	5月	6月	7月	8月	9月	10月	11月	12月	年計	年度計
89年	元年	2.28	2.41	2.43	2.45	2.72	2.50	2.33	2.70	2.47	2.14	2.73	2.38	2.44	2.47	89年	元年	1.32	1.37	1.41	1.46	1.51	1.48	1.46	1.48	1.46	1.45	1.45	1.44	1.43	1.45
90年	2年	2.44	2.67	2.25	2.55	2.34	2.62	2.62	2.42	2.51	2.62	2.64	2.40	2.50	2.52	90年	2年	1.37	1.48	1.44	1.49	1.44	1.45	1.54	1.53	1.52	1.50	1.51	1.48	1.48	1.50
91年	3年	2.69	2.41	2.45	2.27	2.23	2.50	2.08	2.19	1.99	2.12	1.89	1.97	2.24	1.99	91年	3年	1.55	1.49	1.54	1.40	1.41	1.41	1.36	1.34	1.28	1.28	1.22	1.20	1.37	1.25
92年	4年	1.73	1.62	1.58	1.54	1.45	1.44	1.37	1.29	1.32	1.17	1.12	1.19	1.40	1.25	92年	4年	1.11	1.07	1.00	0.94	0.92	0.90	0.88	0.84	0.81	0.77	0.73	0.72	0.88	0.78
93年	5年	1.13	1.08	1.05	0.98	1.00	0.89	0.89	0.89	0.80	0.79	0.83	0.79	0.92	0.85	93年	5年	0.68	0.65	0.62	0.59	0.58	0.55	0.53	0.51	0.49	0.47	0.46	0.45	0.54	0.49
94年	6年	0.79	0.82	0.78	0.78	0.77	0.79	0.80	0.78	0.84	0.74	0.78	0.73	0.78	0.78	94年	6年	0.44	0.42	0.42	0.42	0.41	0.42	0.41	0.41	0.43	0.42	0.42	0.41	0.42	0.42
95年	7年	0.72	0.85	0.75	0.73	0.74	0.71	0.72	0.76	0.76	0.79	0.77	0.83	0.76	0.79	95年	7年	0.40	0.43	0.43	0.43	0.40	0.39	0.39	0.40	0.40	0.42	0.41	0.43	0.41	0.42
96年	8年	0.85	0.86	0.92	0.90	0.91	0.92	0.95	0.89	0.88	1.00	0.95	0.94	0.91	0.93	96年	8年	0.46	0.46	0.48	0.49	0.50	0.49	0.50	0.50	0.49	0.50	0.50	0.51	0.49	0.50
97年	9年	0.92	0.96	0.97	1.00	1.01	1.05	0.97	0.96	0.98	0.96	0.97	0.88	0.96	0.93	97年	9年	0.51	0.51	0.51	0.51	0.53	0.54	0.55	0.53	0.53	0.52	0.52	0.50	0.52	0.51
98年	10年	0.86	0.86	0.76	0.79	0.74	0.72	0.73	0.73	0.70	0.68	0.68	0.69	0.75	0.71	98年	10年	0.48	0.46	0.44	0.43	0.41	0.39	0.38	0.37	0.37	0.36	0.36	0.35	0.40	0.37
99年	11年	0.69	0.67	0.69	0.66	0.68	0.64	0.66	0.72	0.76	0.71	0.75	0.80	0.70	0.74	99年	11年	0.35	0.35	0.35	0.33	0.33	0.33	0.34	0.34	0.37	0.36	0.37	0.38	0.35	0.37
00年	12年	0.84	0.83	0.85	0.89	0.90	1.07	0.99	0.95	1.06	1.11	1.06	1.08	0.96	1.03	00年	12年	0.40	0.41	0.43	0.44	0.45	0.48	0.50	0.51	0.52	0.54	0.55	0.55	0.48	0.52
01年	13年	1.13	1.11	1.03	1.09	1.07	1.08	1.04	0.99	0.91	0.89	0.89	0.84	1.00	0.95	01年	13年	0.56	0.57	0.57	0.58	0.57	0.57	0.56	0.56	0.53	0.50	0.49	0.48	0.54	0.52
02年	14年	0.84	0.88	0.91	0.85	0.92	0.93	0.89	0.89	0.91	0.93	0.90	0.98	0.90	0.93	02年	14年	0.47	0.47	0.48	0.48	0.48	0.49	0.49	0.49	0.50	0.51	0.51	0.52	0.49	0.51
03年	15年	0.98	0.96	1.05	1.06	1.06	1.07	1.07	1.05	1.12	1.14	1.20	1.19	1.07	1.13	03年	15年	0.53	0.53	0.56	0.57	0.58	0.58	0.60	0.61	0.64	0.66	0.69	0.71	0.60	0.65
04年	16年	1.26	1.12	1.26	1.31	1.17	1.20	1.21	1.32	1.35	1.45	1.48	1.44	1.29	1.36	04年	16年	0.75	0.75	0.74	0.75	0.74	0.76	0.75	0.79	0.81	0.85	0.88	0.89	0.79	0.83
05年	17年	1.46	1.54	1.48	1.55	1.57	1.55	1.60	1.61	1.60	1.64	1.67	1.71	1.58	1.63	05年	17年	0.90	0.91	0.92	0.95	0.98	0.99	1.00	1.03	1.02	1.04	1.06	1.07	0.99	1.03
06年	18年	1.71	1.75	1.67	1.62	1.73	1.70	1.58	1.62	1.56	1.46	1.48	1.49	1.61	1.54	06年	18年	1.09	1.10	1.10	1.09	1.08	1.09	1.08	1.06	1.05	1.01	0.99	0.94	1.06	1.02
07年	19年	1.39	1.43	1.45	1.47	1.47	1.47	1.36	1.47	1.42	1.37	1.42	1.44	1.43	1.42	07年	19年	0.94	0.93	0.94	0.95	0.97	0.98	0.97	0.96	0.96	0.95	0.93	0.92	0.95	0.94
08年	20年	1.43	1.37	1.36	1.37	1.31	1.25	1.21	1.18	1.13	1.02	1.02	0.96	1.22	1.05	08年	20年	0.92	0.92	0.91	0.90	0.90	0.88	0.86	0.83	0.80	0.75	0.71	0.69	0.83	0.74
09年	21年	0.86	0.76	0.75	0.68	0.66	0.67	0.68	0.66	0.65	0.67	0.66	0.67	0.70	0.68	09年	21年	0.64	0.58	0.51	0.45	0.41	0.39	0.38	0.37	0.37	0.37	0.37	0.37	0.43	0.39
10年	22年	0.69	0.73	0.72	0.75	0.71	0.69	0.68	0.71	0.74	0.73	0.73	0.72	0.71	0.73	10年	22年	0.38	0.39	0.39	0.41	0.41	0.42	0.41	0.41	0.43	0.43	0.44	0.43	0.41	0.43
11年	23年	0.75	0.79	0.80	0.73	0.77	0.75	0.78	0.79	0.83	0.84	0.85	0.87	0.79	0.81	11年	23年	0.44	0.46	0.47	0.47	0.46	0.46	0.47	0.48	0.49	0.50	0.51	0.52	0.48	0.50
12年	24年	0.86	0.89	0.88	0.94	0.95	0.97	0.95	0.98	0.93	0.95	1.00	0.95	0.93	0.98	12年	24年	0.52	0.53	0.54	0.56	0.57	0.58	0.59	0.59	0.59	0.59	0.59	0.60	0.57	0.59
13年	25年	1.02	1.06	1.08	1.06	1.06	1.13	1.12	1.15	1.17	1.24	1.19	1.24	1.12	1.18	13年	25年	0.61	0.61	0.63	0.65	0.65	0.67	0.68	0.70	0.72	0.74	0.75	0.77	0.68	0.72
14年	26年	1.28	1.28	1.31	1.25	1.26	1.31	1.32	1.34	1.30	1.28	1.42	1.39	1.31	1.33	14年	26年	0.78	0.78	0.80	0.81	0.82	0.83	0.84	0.85	0.85	0.85	0.86	0.88	0.83	0.86
15年	27年	1.39	1.36	1.39	1.41	1.40	1.39	1.50	1.45	1.49	1.48	1.54	1.53	1.45	1.49	15年	27年	0.89	0.90	0.91	0.91	0.92	0.92	0.93	0.94	0.95	0.97	0.99	1.00	0.93	0.96
16年	28年	1.67	1.57	1.55	1.67	1.64	1.62	1.58	1.67	1.62	1.61	1.62	1.66	1.61	1.63	16年	28年	1.02	1.02	1.02	1.04	1.05	1.07	1.06	1.06	1.06	1.07	1.07	1.07	1.05	1.06
17年	29年	1.60	1.67	1.68	1.62	1.81	1.87	1.85	1.77	1.95	1.76	1.73	1.94	1.77	1.82	17年	29年	1.05	1.07	1.09	1.11	1.12	1.16	1.19	1.20	1.21	1.21	1.20	1.20	1.15	1.18
18年	30年	1.91	1.78	1.84	1.90	1.82	1.81	1.91	1.78	1.86	1.86	1.92	1.76	1.85	1.87	18年	30年	1.21	1.21	1.18	1.19	1.19	1.19	1.20	1.20	1.21	1.21	1.21	1.21	1.20	1.20
19年	元年	1.92	1.96	1.88	1.88	1.82	1.78	1.79	1.86	1.74	1.84	1.83	1.74	1.85	1.80	19年	元年	1.20	1.19	1.20	1.19	1.19	1.19	1.19	1.19	1.17	1.17	1.18	1.17	1.19	1.15
20年	2年	1.61	1.80	1.81	1.52	1.47	1.20	1.18	1.31	1.44	1.30	1.44	1.49	1.46	1.39	20年	2年	1.09	1.07	1.06	1.02	0.94	0.85	0.80	0.75	0.75	0.75	0.76	0.76	0.87	0.80
21年	3年	1.51	1.41	1.42	1.40	1.51	1.51	1.43	1.54	1.52	1.46	1.44	1.56	1.47	1.50	21年	3年	0.77	0.78	0.77	0.77	0.77	0.78	0.79	0.80	0.81	0.81	0.80	0.80	0.79	0.80
22年	4年	1.54	1.62	1.59	1.64	1.56	1.52	1.64	1.60	1.60	1.67	1.66	1.70	1.60	1.62	22年	4年	0.80	0.82	0.84	0.86	0.87	0.87	0.88	0.90	0.91	0.90	0.91	0.93	0.87	0.90
23年	5年	1.62	1.63	1.64	1.58	1.70	1.66	1.62	1.71	1.63	1.64	1.67	1.58	1.64	1.66	23年	5年	0.92	0.91	0.91	0.91	0.92	0.91	0.92	0.92	0.92	0.92	0.91	0.89	0.91	0.91
24年	6年	1.73	1.70	1.73	1.73	1.69	1.74	1.70	1.71	1.67	1.71	1.64	1.64	1.69		24年	6年	0.90	0.90	0.91	0.92	0.91	0.92	0.93	0.91	0.91	0.91	0.91	0.91	0.91	
25年	6年	1.75														25年	7年	0.90													

(注) 1. 季節調整法はセンサス局法Ⅱ(X-12-ARIMA)による。なお、令和6年12月以前5年の季節調整値は、令和7年1月分公表時に新季節指数により改定されている。(は改定された値) (令和7年1月 改定)

2. 年計及び年度計は実数値。

10. 雇用保険の推移

神奈川県労働局



	R05年 1月	2月	3月	4月	5月	6月	7月	8月	9月	10月	11月	12月	R06年 1月	2月	3月	4月	5月	6月	7月	8月	9月	10月	11月	12月	R07年 1月
受給資格決定件数	6,412	6,185	6,827	9,229	9,442	6,976	6,611	6,695	6,526	7,549	6,148	5,004	6,521	6,384	6,177	9,744	9,242	6,118	7,032	6,324	6,194	7,556	6,099	5,150	6,699
受給者実人員	24,308	24,128	24,203	24,068	24,964	27,433	28,597	30,192	28,622	28,748	26,511	26,244	25,473	25,048	24,157	24,705	26,702	26,575	29,582	29,522	28,583	28,389	26,507	26,687	26,657
資格取得者数	21,183	29,792	29,352	51,685	65,032	34,439	29,547	27,681	26,372	29,185	30,792	24,399	23,830	29,435	25,630	51,917	59,987	38,462	35,121	27,357	24,617	32,921	30,188	23,010	22,696
資格喪失者数	32,130	26,572	30,051	57,880	36,809	27,868	29,902	28,652	28,294	33,915	24,979	22,498	32,726	25,754	27,445	57,323	36,815	27,276	32,863	27,827	27,234	34,194	25,190	22,616	32,583

※受給資格決定件数については速報値であり、修正があり得る。