

令和6年12月27日（金）
午前 8:30 解禁

報道関係者 各位

令和6年12月26日（木）

【照会先】

神奈川県労働局職業安定部職業安定課
課長 福本 秀
地方労働市場情報官 三浦 宏仁
(電話) 045-650-2812

労働市場速報（令和6年11月分）を公表します

- 有効求人倍率(季節調整値) 受理地別 **0.90 倍** (前月から 0.01 ポイント下降)
就業地別 **1.12 倍** (前月から 0.01 ポイント上昇)
- 新規求人倍率(季節調整値) 受理地別 **1.58 倍** (前月から 0.13 ポイント下降)
就業地別 **2.00 倍** (前月から 0.08 ポイント下降)
- 正社員の有効求人倍率 0.72 倍(前年同月から 0.01 ポイント上昇)
- 雇用情勢判断 「一部に弱さが残るものの、持ち直しに向けた動きが広がっている。
物価上昇等が雇用に与える影響に留意する必要がある」(前月と同判断)

【有効求人倍率関係】

- 有効求人数・求職者数(受理地別) [表 2a P2](#)
 - * 有効求人数(季節調整値)は 99,233 人で、前月比 0.9%増加した。
 - * 有効求職者数(季節調整値)は 109,657 人で、前月比 1.1%増加した。
- 有効求人数(就業地別) [表 2c P4](#)
 - * 有効求人数(季節調整値)は 122,795 人で、前月比 1.7%増加した。

【新規求人倍率関係】

- 新規求人数・求職者数(受理地別) [表 2b P3](#)
 - * 新規求人数(季節調整値)は 32,036 人で、前月比 5.1%減少した。
 - * 新規求職者数(季節調整値)は 20,320 人で、前月比 2.7%増加した。
- 新規求人数(就業地別) [表 2c P4](#)
 - * 新規求人数(季節調整値)は 40,634 人で、前月比 1.1%減少した。
- 新規求人主要産業別(原数値) [表 5 P7](#)

宿泊業、飲食サービス業(前年同月比 34.1%増)、サービス業(同 9.9%増)、医療、福祉(同 7.9%増)、運輸業、郵便業(同 0.4%減)、建設業(同 5.1%減)、学術研究、専門・技術サービス業(同 9.1%減)、製造業(同 9.9%減)、情報通信業(同 13.8%減)、卸売業、小売業(同 26.0%減)。

【正社員の有効求人倍率関係】

- 正社員の有効求人数・パートを除く常用求職者数(原数値) [表 4 P6](#)
 - * 正社員の有効求人数は 47,661 人で、前年同月比 1.1%増加した。
 - * パートを除く常用有効求職者数は、66,356 人で、前年同月比 0.4%増加した。

【その他】

- 態様別新規求職者(常用パートを除く、原数値)(前年同月比 2.3%減) [表 6 P9](#)

離職者 1.6%減、在職者 4.9%減、無業者 0.7%増となった。離職者を離職理由別でみると、定年到達者 13.4%増、事業主都合離職者 6.0%増、自己都合離職者 6.0%減となった。

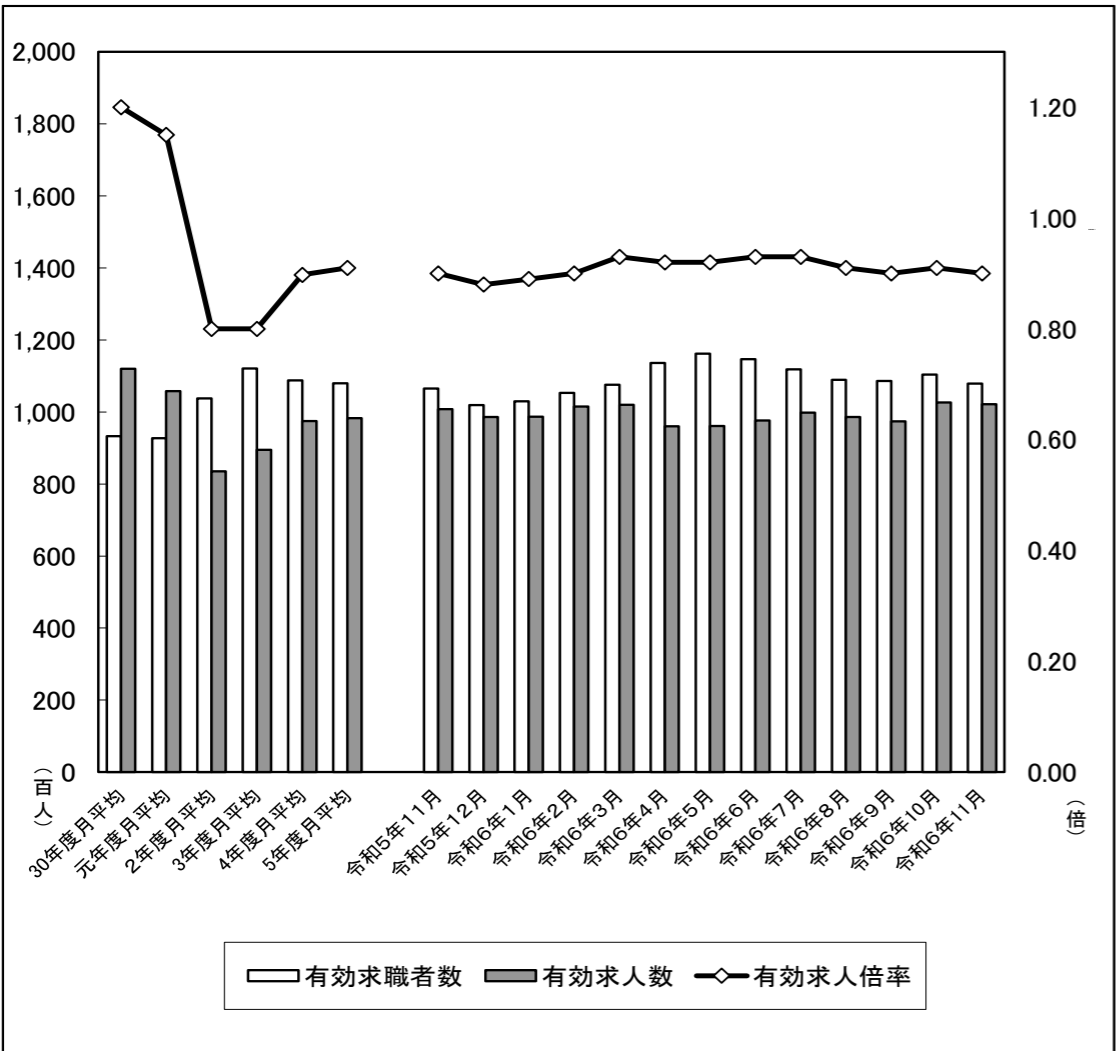
○ 雇用情勢判断これまでの経過

変更した月	変 更 し た 内 容	判断方向
令和6年4月	一部に弱さが残るものの、持ち直しに向けた動きが広がっている。物価上昇等が雇用に与える影響に留意する必要がある。	前月と同判断 (32か月連続)
令和4年4月	一部に弱さが残るものの、持ち直しに向けた動きが広がっている。	上方修正
令和2年6月	求人が引き続き減少しており、求職者の増加もあいまって、厳しさが見られる。	下方修正

○用語の解説

季節調整値	景気の動きに直接関係なく、一年を周期として繰り返す季節的な要因による変動の影響を取り除いた値のこと。これによって月々の変化をより適正に評価することができる。(≠ 原数値:実際の数)
新規求人倍率(受理地別)	新規求職者数に対する新規求人数の比率のこと。新規求職者1人あたりの新規求人数が何人であるかを示したもの。「新規求人数(受理地別)」とは、求人を受理したハローワークが所在する都道府県ごとに集計した数値。
有効求人倍率(受理地別)	有効求職者数に対する有効求人数の比率のこと。有効求職者1人あたりの有効求人数が何人であるかを示したもの。「有効求人数(受理地別)」とは、求人を受理したハローワークが所在する都道府県ごとに集計した数値。
有効求人倍率(就業地別)	有効求職者1人あたりの有効求人数が何人であるかを示したもの。「有効求人数(就業地別)」とは、求人票をもとに実際に就業する都道府県ごとに集計した数値。
正社員有効求人倍率	正社員に対する有効求人倍率(正社員の有効求人数÷パートタイムを除く常用の有効求職者数)。ただし、パートタイムを除く常用の有効求職者には派遣労働者や契約社員を希望する者も含まれるため、厳密な意味での正社員有効求人倍率より低い値となる。
新規求人数	当月中に新たに公共職業安定所に申し込まれた求人数(採用予定人員数)のこと。なお、求人の有効期限は、翌々月末までである。
有効求人数	前月から繰り越された有効求人数と、当月の新規求人数との合計数のこと。正式名称は「月間有効求人数」。
新規求職者数	当月中に新たに公共職業安定所に求職(仕事探し)の申し込みをした者(雇用保険受給手続きをした者を含む。)の数のこと。「新規求職申込件数」ともいう。
有効求職者数	前月から繰り越された有効求職者数と、計上月の新規求職者数との合計数のこと。正式名称は「月間有効求職者数」。

求人・求職及び求人倍率の推移



(注) 求人倍率の月別はパートタイムを含む季節調整値。
 なお、令和5年12月以前5年の季節調整値は、令和6年1月分公表時に新季節指数により改定されている。

一般職業紹介状況(概要)

(新規学卒者を除きパートタイムを含む)

神奈川県労働局

項目	令和6年11月	前年同月比、差(%)	備考
I 新規求職者数 (人)	17,510	▲ 1.6	
II 有効求職者数 (人)	107,881	1.3	前月から繰り越された有効求職者数と計上月の新規求職者数との合計
III 新規求人数 (人)	33,478	0.9	
IV 有効求人数 (人)	102,190	1.4	前月から繰り越された有効求人数と計上月の新規求人数との合計
V 紹介件数 (件)	17,997	▲ 5.2	
VI 就職件数 (件)	3,193	▲ 8.6	
VII 充足数 (人)	2,835	▲ 8.3	
VIII 就職率(VI ÷ I × 100) (%)	18.2	▲ 1.4	前年同月差はポイント
IX 充足率(VII ÷ III × 100) (%)	8.5	▲ 0.8	

()内は就業地別

新規求人倍率(III ÷ I) (倍)	1.91	0.05	前年同月差はポイント
季節調整値	(2.00)	—	
有効求人倍率(IV ÷ II) (倍)	0.95	0.00	
季節調整値	(1.12)	—	
	0.90	—	

(注)1. ▲は減少
 (注)2. 「就業地別」とは、求人票をもとに実際に就業する都道府県ごとに集計した数値。
 (注)3. ハローワークインターネットサービスの機能拡充に伴い、令和3年9月以降の数値には、ハローワークに来所せず、オンライン上で求職登録した求職者数や、求職者がハローワークインターネットサービスの求人へ直接応募した就職件数等が含まれている。

有効求職・有効求人・求人倍率(原数値&季節調整値)

	有効求職者数 (人、%)				有効求人数 (人、%)				有効求人倍率 (倍、ポイント)			
	原数値	前年同月比	季節調整値	前月比	原数値	前年同月比	季節調整値	前月比	原数値	前年同月差	季節調整値	前月差
令和5年 4月	111,608	▲ 4.4	106,610	▲ 0.3	94,678	0.8	97,307	▲ 0.4	0.85	0.05	0.91	0.00
5月	113,250	▲ 4.1	106,482	▲ 0.1	93,410	1.2	98,192	0.9	0.82	0.04	0.92	0.01
6月	112,542	▲ 4.1	106,947	0.4	94,461	0.5	98,457	0.3	0.84	0.04	0.92	0.00
7月	109,084	▲ 2.6	107,599	0.6	96,072	1.4	98,989	0.5	0.88	0.03	0.92	0.00
8月	108,150	▲ 1.5	107,716	0.1	98,694	1.5	98,873	▲ 0.1	0.91	0.02	0.92	0.00
9月	107,511	▲ 1.5	107,576	▲ 0.1	97,637	0.3	98,136	▲ 0.7	0.91	0.02	0.91	▲ 0.01
10月	109,479	0.8	108,045	0.4	102,403	2.8	98,690	0.6	0.94	0.02	0.91	0.00
11月	106,534	0.9	108,095	0.0	100,816	1.0	97,585	▲ 1.1	0.95	0.00	0.90	▲ 0.01
12月	101,917	3.0	109,604	1.4	98,609	▲ 1.3	96,592	▲ 1.0	0.97	▲ 0.04	0.88	▲ 0.02
令和6年 1月	103,022	3.0	110,007	0.4	98,720	▲ 0.4	97,907	1.4	0.96	▲ 0.03	0.89	0.01
2月	105,297	2.7	109,890	▲ 0.1	101,543	0.2	98,893	1.0	0.96	▲ 0.03	0.90	0.01
3月	107,566	0.8	108,335	▲ 1.4	102,008	1.3	100,244	1.4	0.95	0.01	0.93	0.03
令和6年 4月	113,650	1.8	107,369	▲ 0.9	95,999	1.4	98,937	▲ 1.3	0.84	▲ 0.01	0.92	▲ 0.01
5月	116,226	2.6	109,112	1.6	96,078	2.9	100,186	1.3	0.83	0.01	0.92	0.00
6月	114,631	1.9	110,106	0.9	97,633	3.4	101,956	1.8	0.85	0.01	0.93	0.01
7月	111,857	2.5	109,012	▲ 1.0	99,790	3.9	101,692	▲ 0.3	0.89	0.01	0.93	0.00
8月	108,906	0.7	108,884	▲ 0.1	98,607	▲ 0.1	98,973	▲ 2.7	0.91	0.00	0.91	▲ 0.02
9月	108,641	1.1	109,088	0.2	97,409	▲ 0.2	97,732	▲ 1.3	0.90	▲ 0.01	0.90	▲ 0.01
10月	110,419	0.9	108,413	▲ 0.6	102,623	0.2	98,354	0.6	0.93	▲ 0.01	0.91	0.01
11月	107,881	1.3	109,657	1.1	102,190	1.4	99,233	0.9	0.95	0.00	0.90	▲ 0.01
12月												
令和7年 1月												
2月												
3月												

(注)1.季節調整法はセンサス局法Ⅱ(X-12-ARIMA)による。なお、令和5年12月以前5年の季節調整値は、令和6年1月分公表時に新季節指数により改定されている。

2. ▲は減少

新規求職・新規求人・求人倍率(原数値&季節調整値)

	新規求職者数 (人、%)				新規求人数 (人、%)				新規求人倍率 (倍、ポイント)			
	原数値	前年同月比	季節調整値	前月比	原数値	前年同月比	季節調整値	前月比	原数値	前年同月差	季節調整値	前月差
令和5年 4月	26,919	▲ 2.8	20,496	2.0	29,406	▲ 4.1	32,907	▲ 1.6	1.09	▲ 0.02	1.61	▲ 0.06
5月	22,577	▲ 1.7	20,150	▲ 1.7	32,608	5.5	34,304	4.2	1.44	0.09	1.70	0.09
6月	19,763	▲ 8.7	19,922	▲ 1.1	35,031	0.4	33,467	▲ 2.4	1.77	0.16	1.68	▲ 0.02
7月	19,205	1.8	20,703	3.9	31,846	▲ 1.0	33,535	0.2	1.66	▲ 0.04	1.62	▲ 0.06
8月	19,266	▲ 3.4	20,463	▲ 1.2	34,583	4.7	34,255	2.1	1.80	0.14	1.67	0.05
9月	19,046	▲ 6.0	19,843	▲ 3.0	33,414	▲ 1.7	32,338	▲ 5.6	1.75	0.07	1.63	▲ 0.04
10月	21,607	9.6	20,751	4.6	36,896	4.8	33,883	4.8	1.71	▲ 0.08	1.63	0.00
11月	17,799	▲ 2.2	20,248	▲ 2.4	33,164	▲ 0.7	33,027	▲ 2.5	1.86	0.03	1.63	0.00
12月	15,282	1.6	20,932	3.4	30,935	▲ 8.8	31,880	▲ 3.5	2.02	▲ 0.23	1.52	▲ 0.11
令和6年 1月	21,659	0.1	20,343	▲ 2.8	37,019	10.1	36,325	13.9	1.71	0.15	1.79	0.27
2月	20,299	▲ 2.7	20,393	0.2	35,505	▲ 0.1	34,707	▲ 4.5	1.75	0.05	1.70	▲ 0.09
3月	19,723	▲ 8.9	19,403	▲ 4.9	32,460	▲ 6.1	33,865	▲ 2.4	1.65	0.05	1.75	0.05
令和6年 4月	27,938	3.8	19,796	2.0	31,858	8.3	35,233	4.0	1.14	0.05	1.78	0.03
5月	22,427	▲ 0.7	20,410	3.1	34,761	6.6	34,210	▲ 2.9	1.55	0.11	1.68	▲ 0.10
6月	18,200	▲ 7.9	19,817	▲ 2.9	33,744	▲ 3.7	34,881	2.0	1.85	0.08	1.76	0.08
7月	19,830	3.3	19,636	▲ 0.9	33,657	5.7	33,530	▲ 3.9	1.70	0.04	1.71	▲ 0.05
8月	17,625	▲ 8.5	19,583	▲ 0.3	33,115	▲ 4.2	32,396	▲ 3.4	1.88	0.08	1.65	▲ 0.06
9月	18,970	▲ 0.4	20,402	4.2	32,611	▲ 2.4	34,062	5.1	1.72	▲ 0.03	1.67	0.02
10月	21,224	▲ 1.8	19,780	▲ 3.0	38,643	4.7	33,767	▲ 0.9	1.82	0.11	1.71	0.04
11月	17,510	▲ 1.6	20,320	2.7	33,478	0.9	32,036	▲ 5.1	1.91	0.05	1.58	▲ 0.13
12月												
令和7年 1月												
2月												
3月												

(注) 1. 季節調整法はセンサス局法Ⅱ(X-12-ARIMA)による。なお、令和5年12月以前5年の季節調整値は、令和6年1月分公表時に新季節指数により改定されている。

2. ▲は減少

就業地別 新規・有効求人及び求人倍率(原数値 & 季節調整値)

	新規求人数 (人、%)				新規求人倍率(季節調整値)		有効求人数 (人、%)				有効求人倍率(季節調整値)	
	原数値	前年同月比	季節調整値	前月比		前月差	原数値	前年同月比	季節調整値	前月比		前月差
令和5年 4月	36,897	1.9	40,622	0.4	1.98	▲ 0.03	115,985	6.4	118,491	0.3	1.11	0.01
5月	38,716	9.1	40,808	0.5	2.03	0.05	113,728	5.5	118,866	0.3	1.12	0.01
6月	42,385	4.5	40,634	▲ 0.4	2.04	0.01	114,594	4.9	119,702	0.7	1.12	0.00
7月	39,602	3.9	41,093	1.1	1.98	▲ 0.06	117,045	6.1	120,683	0.8	1.12	0.00
8月	41,426	7.2	41,359	0.6	2.02	0.04	120,158	5.8	120,631	0.0	1.12	0.00
9月	41,246	0.7	40,317	▲ 2.5	2.03	0.01	119,721	3.7	120,252	▲ 0.3	1.12	0.00
10月	44,933	7.0	41,306	2.5	1.99	▲ 0.04	124,474	5.4	120,769	0.4	1.12	0.00
11月	40,265	0.0	40,540	▲ 1.9	2.00	0.01	123,040	2.8	119,296	▲ 1.2	1.10	▲ 0.02
12月	39,953	▲ 1.7	40,640	0.2	1.94	▲ 0.06	121,908	1.7	118,785	▲ 0.4	1.08	▲ 0.02
令和6年 1月	44,549	9.0	43,560	7.2	2.14	0.20	121,025	1.3	120,100	1.1	1.09	0.01
2月	42,380	0.5	41,447	▲ 4.9	2.03	▲ 0.11	124,196	2.4	120,860	0.6	1.10	0.01
3月	40,561	▲ 4.5	42,124	1.6	2.17	0.14	123,830	1.6	121,617	0.6	1.12	0.02
令和6年 4月	39,325	6.6	41,667	▲ 1.1	2.10	▲ 0.07	117,525	1.3	119,740	▲ 1.5	1.12	0.00
5月	41,395	6.9	41,570	▲ 0.2	2.04	▲ 0.06	117,375	3.2	122,189	2.0	1.12	0.00
6月	40,372	▲ 4.7	41,954	0.9	2.12	0.08	118,016	3.0	123,732	1.3	1.12	0.00
7月	41,984	6.0	40,588	▲ 3.3	2.07	▲ 0.05	120,450	2.9	122,808	▲ 0.7	1.13	0.01
8月	39,400	▲ 4.9	39,887	▲ 1.7	2.04	▲ 0.03	119,060	▲ 0.9	120,093	▲ 2.2	1.10	▲ 0.03
9月	41,319	0.2	42,676	7.0	2.09	0.05	120,013	0.2	119,989	▲ 0.1	1.10	0.00
10月	47,271	5.2	41,098	▲ 3.7	2.08	▲ 0.01	125,289	0.7	120,795	0.7	1.11	0.01
11月	40,610	0.9	40,634	▲ 1.1	2.00	▲ 0.08	125,607	2.1	122,795	1.7	1.12	0.01
12月												
令和7年 1月												
2月												
3月												

(注) 1. 季節調整法はセンサス局法Ⅱ(X-12-ARIMA)による。なお、令和5年12月以前5年の季節調整値は、令和6年1月分公表時に新季節指数により改定されている。

2. ▲は減少

表3

一般職業紹介状況 (新規学卒を除き、パートタイムを含む)

神奈川県労働局

項目 年月	新規求職者数		有効求職者数		紹介件数		就職件数		就職率 (新規)(%)	新規求人数		有効求人数		充足数		充足率 (新規)(%)	求人倍率(倍)					
	前年比(%)	前年比(%)	前年比(%)	前年比(%)	前年比(%)	前年比(%)	前年比(%)	前年比(%)		前年比(%)	前年比(%)	前年比(%)	前年比(%)	前年比(%)	神奈川県		全国					
									実数						季節調整値		季節調整値					
									新規						有効	新規	有効	新規	有効			
元年度月平均	19,950	▲ 2.4	92,261	▲ 1.1	27,790	▲ 10.9	4,324	▲ 9.9	21.7	35,903	▲ 5.9	106,428	▲ 5.0	3,753	▲ 10.3	10.5	1.80	1.15	1.80	1.15	2.35	1.55
2年度月平均	20,514	2.8	103,768	12.5	25,957	▲ 6.6	3,499	▲ 19.1	17.1	28,580	▲ 20.4	83,457	▲ 21.6	3,090	▲ 17.7	10.8	1.39	0.80	1.39	0.80	1.90	1.10
3年度月平均	20,625	0.5	112,132	8.1	25,471	▲ 1.9	3,750	7.2	18.2	30,947	8.3	89,478	7.2	3,322	7.5	10.7	1.50	0.80	1.50	0.80	2.08	1.16
4年度月平均	20,705	0.4	108,800	▲ 3.0	21,641	▲ 15.0	3,625	▲ 3.3	17.5	33,492	8.2	97,506	9.0	3,166	▲ 4.7	9.5	1.62	0.90	1.62	0.90	2.30	1.31
令和 5年 4月	26,919	▲ 2.8	111,608	▲ 4.4	20,829	▲ 12.5	3,800	▲ 2.9	14.1	29,406	▲ 4.1	94,678	0.8	3,386	▲ 2.8	11.5	1.09	0.85	1.61	0.91	2.25	1.32
5月	22,577	▲ 1.7	113,250	▲ 4.1	20,693	▲ 9.5	3,671	▲ 2.8	16.3	32,608	5.5	93,410	1.2	3,162	▲ 5.2	9.7	1.44	0.82	1.70	0.92	2.32	1.32
6月	19,763	▲ 8.7	112,542	▲ 4.1	21,106	▲ 12.4	3,806	▲ 4.0	19.3	35,031	0.4	94,461	0.5	3,235	▲ 8.5	9.2	1.77	0.84	1.68	0.92	2.31	1.31
7月	19,205	1.8	109,084	▲ 2.6	19,056	▲ 4.3	3,473	▲ 0.5	18.1	31,846	▲ 1.0	96,072	1.4	3,058	2.4	9.6	1.66	0.88	1.62	0.92	2.27	1.30
8月	19,266	▲ 3.4	108,150	▲ 1.5	19,467	▲ 7.1	3,283	0.4	17.0	34,583	4.7	98,694	1.5	2,821	0.1	8.2	1.80	0.91	1.67	0.92	2.31	1.30
9月	19,046	▲ 6.0	107,511	▲ 1.5	19,498	▲ 9.9	3,528	▲ 0.6	18.5	33,414	▲ 1.7	97,637	0.3	3,065	0.8	9.2	1.75	0.91	1.63	0.91	2.25	1.29
10月	21,607	9.6	109,479	0.8	20,926	5.0	3,738	8.3	17.3	36,896	4.8	102,403	2.8	3,263	7.3	8.8	1.71	0.94	1.63	0.91	2.25	1.29
11月	17,799	▲ 2.2	106,534	0.9	18,993	▲ 2.4	3,493	1.6	19.6	33,164	▲ 0.7	100,816	1.0	3,091	6.0	9.3	1.86	0.95	1.63	0.90	2.25	1.27
12月	15,282	1.6	101,917	3.0	15,827	▲ 1.0	3,197	6.5	20.9	30,935	▲ 8.8	98,609	▲ 1.3	2,829	8.4	9.1	2.02	0.97	1.52	0.88	2.25	1.27
令和 6年 1月	21,659	0.1	103,022	3.0	21,313	0.2	2,840	▲ 0.8	13.1	37,019	10.1	98,720	▲ 0.4	2,426	▲ 2.6	6.6	1.71	0.96	1.79	0.89	2.28	1.27
2月	20,299	▲ 2.7	105,297	2.7	24,554	0.4	3,955	7.1	19.5	35,505	▲ 0.1	101,543	0.2	3,477	7.7	9.8	1.75	0.96	1.70	0.90	2.26	1.26
3月	19,723	▲ 8.9	107,566	0.8	22,731	▲ 10.4	4,722	▲ 7.1	23.9	32,460	▲ 6.1	102,008	1.3	4,228	▲ 6.2	13.0	1.65	0.95	1.75	0.93	2.38	1.28
5年度合計	243,145	▲ 2.1	1,295,960	▲ 0.7	244,993	▲ 5.7	43,506	0.0	17.9	402,867	0.2	1,179,051	0.8	38,041	0.1	9.4	1.66	0.91	1.66	0.91	2.28	1.29
5年度月平均	20,262	-	107,997	-	20,416	-	3,626	-	-	33,572	-	98,254	-	3,170	-	-	-	-	-	-	-	-
令和 6年 4月	27,938	3.8	113,650	1.8	20,990	0.8	3,853	1.4	13.8	31,858	8.3	95,999	1.4	3,485	2.9	10.9	1.14	0.84	1.78	0.92	2.17	1.26
5月	22,427	▲ 0.7	116,226	2.6	21,475	3.8	3,817	4.0	17.0	34,761	6.6	96,078	2.9	3,327	5.2	9.6	1.55	0.83	1.68	0.92	2.16	1.24
6月	18,200	▲ 7.9	114,631	1.9	18,549	▲ 12.1	3,530	▲ 7.3	19.4	33,744	▲ 3.7	97,633	3.4	3,011	▲ 6.9	8.9	1.85	0.85	1.76	0.93	2.26	1.23
7月	19,830	3.3	111,857	2.5	19,776	3.8	3,381	▲ 2.6	17.0	33,657	5.7	99,790	3.9	3,000	▲ 1.9	8.9	1.70	0.89	1.71	0.93	2.22	1.24
8月	17,625	▲ 8.5	108,906	0.7	16,619	▲ 14.6	2,910	▲ 11.4	16.5	33,115	▲ 4.2	98,607	▲ 0.1	2,553	▲ 9.5	7.7	1.88	0.91	1.65	0.91	2.32	1.23
9月	18,970	▲ 0.4	108,641	1.1	18,297	▲ 6.2	3,241	▲ 8.1	17.1	32,611	▲ 2.4	97,409	▲ 0.2	2,876	▲ 6.2	8.8	1.72	0.90	1.67	0.90	2.22	1.24
10月	21,224	▲ 1.8	110,419	0.9	19,990	▲ 4.5	3,562	▲ 4.7	16.8	38,643	4.7	102,623	0.2	3,162	▲ 3.1	8.2	1.82	0.93	1.71	0.91	2.24	1.25
11月	17,510	▲ 1.6	107,881	1.3	17,997	▲ 5.2	3,193	▲ 8.6	18.2	33,478	0.9	102,190	1.4	2,835	▲ 8.3	8.5	1.91	0.95	1.58	0.90		
12月																						
令和 7年 1月																						
2月																						
3月																						
6年度合計	163,724	-	892,211	-	153,693	-	27,487	-	16.8	271,867	-	790,329	-	24,249	-	8.9	1.66	0.89				
6年度月平均	20,466	-	111,526	-	19,212	-	3,436	-	-	33,983	-	98,791	-	3,031	-	-	-	-	-	-	-	-
前年同期比(%)	▲ 1.5	-	1.6	-	▲ 4.3	-	▲ 4.5	-	-	1.8	-	1.6	-	▲ 3.3	-	-	-	-	-	-	-	-

(注) 1. 季節調整法はセンサス局法Ⅱ(X-12-ARIMA)による。なお、令和5年12月以前5年の季節調整値は、令和6年1月分公表時に新季節指数により改定されている。

2. 求人倍率の「月平均」及び「年度計」については実数値。

3. ▲は減少

表4

正社員の職業紹介状況

(単位：P(ポイント)、人、%)

神奈川県労働局

項目 年月	正社員 有効求人倍率 (原数値)		新規求人数						有効求人数						有効求職者数 (パートタイムを 除く常用)	就職件数						
			合計		正社員		正社員比		合計		正社員		正社員比			合計		正社員		正社員比		
			前年差	前年比	前年比	前年比	前年差	前年比	前年比	前年差	前年比	前年比	前年差	前年比		前年比	前年差	前年比	前年比	前年差	前年比	
元年度月平均	0.82	▲0.03P	35,903	▲5.9	16,395	▲6.2	45.7	▲0.1P	106,428	▲5.0	48,954	▲5.8	46.0	▲0.4P	59,973	▲1.4	4,324	▲9.9	1,693	▲12.9	39.1	▲1.4P
2年度月平均	0.58	▲0.24P	28,580	▲20.4	13,465	▲17.9	47.1	1.4P	83,457	▲21.6	40,079	▲18.1	48.0	2.0P	69,187	15.4	3,499	▲19.1	1,252	▲26.0	35.8	▲3.3P
3年度月平均	0.60	0.02P	30,947	8.3	14,678	9.0	47.4	0.3P	89,478	7.2	43,176	7.7	48.3	0.3P	71,962	4.0	3,750	7.2	1,315	5.0	35.1	▲0.8P
4年度月平均	0.67	0.07P	33,492	8.2	15,579	6.1	46.5	▲0.9P	97,506	9.0	45,997	6.5	47.2	▲1.1P	68,205	▲5.2	3,625	▲3.3	1,222	▲7.1	33.7	▲1.3P
令和5年4月	0.65	0.04P	29,406	▲4.1	13,950	▲3.3	47.4	0.4P	94,678	0.8	44,916	0.8	47.4	▲0.1P	68,741	▲6.4	3,800	▲2.9	1,139	▲13.1	30.0	▲3.5P
5月	0.65	0.05P	32,608	5.5	15,749	6.9	48.3	0.6P	93,410	1.2	44,803	1.6	48.0	0.3P	69,118	▲5.5	3,671	▲2.8	1,163	▲5.3	31.7	▲0.8P
6月	0.67	0.05P	35,031	0.4	16,789	3.0	47.9	1.2P	94,461	0.5	45,799	2.5	48.5	1.0P	68,645	▲5.2	3,806	▲4.0	1,268	▲4.2	33.3	▲0.1P
7月	0.70	0.05P	31,846	▲1.0	15,298	▲0.9	48.0	0.0P	96,072	1.4	46,939	3.0	48.9	0.8P	67,522	▲3.8	3,473	▲0.5	1,193	▲1.6	34.4	▲0.3P
8月	0.71	0.04P	34,583	4.7	16,607	8.9	48.0	1.9P	98,694	1.5	48,015	4.0	48.7	1.2P	67,797	▲2.3	3,283	0.4	1,152	▲0.9	35.1	▲0.4P
9月	0.70	0.03P	33,414	▲1.7	15,609	▲2.5	46.7	▲0.4P	97,637	0.3	47,133	2.3	48.3	1.0P	67,250	▲2.3	3,528	▲0.6	1,203	▲5.0	34.1	▲1.6P
10月	0.72	0.03P	36,896	4.8	17,175	5.4	46.5	0.2P	102,403	2.8	48,865	3.9	47.7	0.5P	68,246	0.1	3,738	8.3	1,334	9.9	35.7	0.5P
11月	0.71	0.00P	33,164	▲0.7	14,954	▲3.0	45.1	▲1.1P	100,816	1.0	47,130	0.5	46.7	▲0.3P	66,081	▲0.2	3,493	1.6	1,256	2.4	36.0	0.3P
12月	0.73	▲0.03P	30,935	▲8.8	14,805	▲6.5	47.9	1.2P	98,609	▲1.3	46,408	▲1.3	47.1	0.0P	63,211	1.6	3,197	6.5	1,086	▲0.9	34.0	▲2.5P
令和6年1月	0.71	▲0.02P	37,019	10.1	16,326	6.5	44.1	▲1.5P	98,720	▲0.4	45,493	▲1.8	46.1	▲0.6P	64,297	1.6	2,840	▲0.8	980	1.3	34.5	0.7P
2月	0.71	▲0.02P	35,505	▲0.1	15,673	▲3.1	44.1	▲1.4P	101,543	0.2	46,327	▲1.4	45.6	▲0.8P	65,322	1.4	3,955	7.1	1,165	▲2.6	29.5	▲2.9P
3月	0.71	0.01P	32,460	▲6.1	15,340	▲2.8	47.3	1.6P	102,008	1.3	46,876	0.7	46.0	▲0.2P	66,290	▲0.6	4,722	▲7.1	1,283	▲12.1	27.2	▲1.5P
5年度合計	0.70	0.03P	402,867	0.2	188,275	0.7	46.7	0.2P	1,179,051	0.8	558,704	1.2	47.4	0.2P	802,520	▲1.9	43,506	0.0	14,222	▲3.0	32.7	▲1.0P
5年度月平均	-	-	33,572	-	15,690	-	-	-	98,254	-	46,559	-	-	-	66,877	-	3,626	-	1,185	-	-	-
令和6年4月	0.66	0.01P	31,858	8.3	14,903	6.8	46.8	▲0.6P	95,999	1.4	45,476	1.2	47.4	0.0P	69,283	0.8	3,853	1.4	1,166	2.4	30.3	0.3P
5月	0.66	0.01P	34,761	6.6	16,203	2.9	46.6	▲1.7P	96,078	2.9	45,742	2.1	47.6	▲0.4P	69,819	1.0	3,817	4.0	1,214	4.4	31.8	0.1P
6月	0.66	▲0.01P	33,744	▲3.7	15,163	▲9.7	44.9	▲3.0P	97,633	3.4	45,521	▲0.6	46.6	▲1.9P	68,553	▲0.1	3,530	▲7.3	1,129	▲11.0	32.0	▲1.3P
7月	0.68	▲0.02P	33,657	5.7	15,713	2.7	46.7	▲1.3P	99,790	3.9	46,467	▲1.0	46.6	▲2.3P	68,119	0.9	3,381	▲2.6	1,070	▲10.3	31.6	▲2.8P
8月	0.69	▲0.02P	33,115	▲4.2	15,312	▲7.8	46.2	▲1.8P	98,607	▲0.1	45,961	▲4.3	46.6	▲2.1P	67,089	▲1.0	2,910	▲11.4	933	▲19.0	32.1	▲3.0P
9月	0.68	▲0.02P	32,611	▲2.4	15,069	▲3.5	46.2	▲0.5P	97,409	▲0.2	45,660	▲3.1	46.9	▲1.4P	67,054	▲0.3	3,241	▲8.1	1,051	▲12.6	32.4	▲1.7P
10月	0.70	▲0.02P	38,643	4.7	17,844	3.9	46.2	▲0.3P	102,623	0.2	47,785	▲2.2	46.6	▲1.1P	68,022	▲0.3	3,562	▲4.7	1,202	▲9.9	33.7	▲2.0P
11月	0.72	0.01P	33,478	0.9	15,310	2.4	45.7	0.6P	102,190	1.4	47,661	1.1	46.6	▲0.1P	66,356	0.4	3,193	▲8.6	1,027	▲18.2	32.2	▲3.8P
12月																						
令和7年1月																						
2月																						
3月																						
6年度合計	0.68	-	271,867	-	125,517	-	46.2	-	790,329	-	370,273	-	46.9	-	544,295	-	27,487	-	8,792	-	32.0	-
6年度月平均	-	-	33,983	-	15,690	-	-	-	98,791	-	46,284	-	-	-	68,037	-	3,436	-	1,099	-	-	-
前年同期比(%)	0.01P	-	1.8	-	▲0.5	-	0.6P	-	1.6	-	▲0.9	-	▲0.1P	-	0.2	-	▲4.5	-	▲9.4	-	▲3.8P	-

(注) 1. 正社員求人倍率 = 正社員有効求人数 / パートタイムを除く常用の有効求職者数。

ただし、パートタイムを除く常用の有効求職者数には派遣労働者や契約社員を希望する者も含まれるため、厳密な意味での正社員有効求人倍率より低い値となる。

2. 「正社員」とは、パートタイム労働者、派遣労働者、臨時・季節労働者、契約社員、準社員、嘱託以外、正社員・正職員である者である。

3. ▲は減少

表5

新規求人 の 主要産業別状況 (パートタイムを含む)

(単位:人、%)

神奈川県労働局

項目 年月	産業計		第2次産業		第3次産業		第4次産業		第5次産業		第6次産業		第7次産業		第8次産業		第9次産業			
			D建設業		E製造業		G情報通信業		H運輸業,郵便業		I卸売業,小売業		L学術研究,専門・技術サービス業		M宿泊業,飲食サービス業		P医療,福祉		Rサービス業	
	前年比	前年比	前年比	前年比	前年比	前年比	前年比	前年比	前年比	前年比	前年比	前年比	前年比	前年比	前年比	前年比	前年比	前年比		
元年度月平均	35,903	▲ 5.9	3,217	▲ 4.5	2,536	▲ 15.7	1,633	▲ 5.1	2,280	▲ 12.2	3,545	▲ 4.1	937	▲ 13.9	1,469	▲ 21.6	10,948	0.0	5,650	▲ 7.2
2年度月平均	28,580	▲ 20.4	3,139	▲ 2.4	1,669	▲ 34.2	1,264	▲ 22.6	1,795	▲ 21.3	2,531	▲ 28.6	694	▲ 25.9	808	▲ 45.0	9,359	▲ 14.5	4,329	▲ 23.4
3年度月平均	30,947	8.3	3,394	8.1	2,312	38.5	1,332	5.4	2,060	14.7	2,771	9.5	771	11.1	897	10.9	9,581	2.4	4,603	6.3
4年度月平均	33,492	8.2	3,341	▲ 1.6	2,601	12.5	1,322	▲ 0.7	2,307	12.0	3,021	9.0	901	16.8	1,155	28.8	10,050	4.9	4,946	7.4
令和5年4月	29,406	▲ 4.1	3,264	▲ 8.3	2,224	▲ 8.2	1,190	9.9	1,968	▲ 9.9	2,430	▲ 5.0	702	▲ 18.6	1,194	▲ 1.9	8,606	▲ 3.1	4,547	▲ 0.4
5月	32,608	5.5	3,190	0.6	2,315	▲ 7.5	1,267	▲ 9.6	2,378	17.1	2,803	0.1	975	▲ 4.3	1,068	26.7	9,888	9.4	4,476	4.3
6月	35,031	0.4	3,068	▲ 14.8	2,549	▲ 4.9	1,573	1.0	2,321	3.5	3,056	▲ 4.8	1,194	24.6	1,263	8.6	10,753	0.9	5,996	6.1
7月	31,846	▲ 1.0	3,128	▲ 8.2	2,665	5.4	1,297	9.3	2,324	▲ 1.7	2,943	5.2	771	5.0	1,043	▲ 24.3	9,669	0.7	4,837	7.1
8月	34,583	4.7	2,965	▲ 5.1	2,733	9.6	1,405	0.8	2,363	▲ 1.6	3,264	▲ 2.4	1,011	▲ 8.3	1,158	23.2	10,167	6.8	5,006	10.8
9月	33,414	▲ 1.7	3,239	▲ 7.2	2,744	▲ 3.3	1,173	▲ 5.9	2,099	▲ 8.7	2,957	▲ 2.4	1,184	51.2	1,140	▲ 1.7	10,015	▲ 4.8	5,526	▲ 1.9
10月	36,896	4.8	3,506	2.8	2,816	▲ 2.5	1,682	11.5	2,387	▲ 4.8	3,359	13.1	781	▲ 9.9	1,220	▲ 14.6	11,100	6.8	6,110	23.4
11月	33,164	▲ 0.7	2,614	▲ 19.1	2,697	4.3	1,314	2.4	2,019	▲ 9.6	3,091	▲ 15.6	1,067	▲ 4.9	1,305	20.9	9,695	▲ 0.5	5,171	6.7
12月	30,935	▲ 8.8	2,699	▲ 13.4	2,270	▲ 10.3	1,225	▲ 9.5	2,148	▲ 7.6	2,340	▲ 17.1	843	17.6	1,222	2.3	9,974	▲ 6.2	5,227	2.0
令和6年1月	37,019	10.1	3,120	▲ 9.4	2,683	5.3	1,553	15.5	2,236	1.5	3,817	26.7	902	26.0	1,180	▲ 16.5	11,129	12.5	5,547	15.3
2月	35,505	▲ 0.1	2,927	▲ 14.1	2,644	▲ 0.3	1,412	9.3	1,838	▲ 27.5	2,921	▲ 5.3	1,146	▲ 1.5	1,260	35.9	10,244	▲ 0.8	5,654	14.5
3月	32,460	▲ 6.1	3,063	▲ 2.2	2,501	▲ 1.4	1,243	2.3	2,305	▲ 2.2	2,662	▲ 9.9	871	14.0	1,449	29.8	9,454	▲ 17.0	5,307	▲ 3.5
5年度合計	402,867	0.2	36,783	▲ 8.3	30,841	▲ 1.2	16,334	2.9	26,386	▲ 4.7	35,643	▲ 1.7	11,447	5.9	14,502	4.6	120,694	0.1	63,404	6.8
5年度月平均	33,572	-	3,065	-	2,570	-	1,361	-	2,199	-	2,970	-	954	-	1,209	-	10,058	-	5,284	-
令和6年4月	31,858	8.3	2,702	▲ 17.2	2,172	▲ 2.3	1,322	11.1	2,108	(7.1)	2,663	(9.6)	845	20.4	1,428	19.6	10,374	(20.5)	4,775	(5.0)
5月	34,761	6.6	3,022	▲ 5.3	2,350	1.5	1,561	23.2	2,030	(▲ 14.6)	2,778	(▲ 0.9)	1,123	15.2	1,678	57.1	10,488	(6.1)	5,400	(20.6)
6月	33,744	▲ 3.7	2,703	▲ 11.9	2,310	▲ 9.4	1,254	▲ 20.3	2,306	(▲ 0.6)	2,186	(▲ 28.5)	827	▲ 30.7	3,672	190.7	9,991	(▲ 7.1)	5,312	(▲ 11.4)
7月	33,657	5.7	2,786	▲ 10.9	2,313	▲ 13.2	1,484	14.4	2,035	(▲ 12.4)	3,079	(4.6)	791	2.6	2,055	97.0	10,453	(8.1)	5,583	(15.4)
8月	33,115	▲ 4.2	2,484	▲ 16.2	2,327	▲ 14.9	1,363	▲ 3.0	1,955	(▲ 17.3)	2,564	(▲ 21.4)	1,006	▲ 0.5	1,842	59.1	10,743	5.7	4,918	▲ 1.8
9月	32,611	▲ 2.4	2,748	▲ 15.2	2,424	▲ 11.7	1,333	13.6	2,405	(14.6)	2,551	(▲ 13.7)	848	▲ 28.4	1,631	43.1	10,103	0.9	5,354	▲ 3.1
10月	38,643	4.7	3,262	▲ 7.0	2,667	▲ 5.3	1,535	▲ 8.7	2,486	(4.1)	3,336	(▲ 0.7)	845	8.2	3,066	151.3	11,458	3.2	5,885	▲ 3.7
11月	33,478	0.9	2,480	▲ 5.1	2,429	▲ 9.9	1,133	▲ 13.8	2,011	(▲ 0.4)	2,287	(▲ 26.0)	970	▲ 9.1	1,750	34.1	10,464	7.9	5,684	9.9
12月																				
令和7年1月																				
2月																				
3月																				
6年度合計	271,867	-	22,187	-	18,992	-	10,985	-	17,336	-	21,444	-	7,255	-	17,122	-	84,074	-	42,911	-
6年度月平均	33,983	-	2,773	-	2,374	-	1,373	-	2,167	-	2,681	-	907	-	2,140	-	10,509	-	5,364	-
前年同期比(%)	1.8	-	▲ 11.2	-	▲ 8.4	-	0.8	-	(▲ 2.9)	-	(▲ 10.3)	-	▲ 5.6	-	82.3	-	(5.2)	-	(3.0)	-

(注) 1. 令和6年4月以降については令和5年7月改定の「日本標準産業分類」に基づく区分、令和6年3月以前については平成25年10月改定の「日本標準産業分類」に基づく区分により表章したものを。

令和6年4月以降の対前年同月比については、産業分類改定による影響のある産業について()で示している。

産業別新規求人数

表5-2

14000	神奈川県	一般フルタイム			一般パートタイム			合計		
	産業	令和6年11月	令和5年11月	前年比	令和6年11月	令和5年11月	前年比	令和6年11月	令和5年11月	前年比
A	農、林、漁業 (01~04)	33	30	10.0	14	30	▲ 53.3	47	60	▲ 21.7
C	鉱業、採石業、砂利採取業 (05)	5	1	400.0	1	0	-	6	1	500.0
D	建設業 (06~08)	2,303	2,380	▲ 3.2	177	234	▲ 24.4	2,480	2,614	▲ 5.1
E	製造業 (09~32)	1,798	1,926	▲ 6.6	631	771	▲ 18.2	2,429	2,697	▲ 9.9
	09 食料品製造業	80	129	▲ 38.0	174	257	▲ 32.3	254	386	▲ 34.2
	16 化学工業	96	113	▲ 15.0	73	60	21.7	169	173	▲ 2.3
	24 金属製品製造業	190	176	8.0	27	62	▲ 56.5	217	238	▲ 8.8
	25 はん用機械器具製造業	284	262	8.4	30	38	▲ 21.1	314	300	4.7
	29 電気機械器具製造業	171	215	▲ 20.5	49	51	▲ 3.9	220	266	▲ 17.3
	30 情報通信機械器具製造業	56	39	43.6	12	13	▲ 7.7	68	52	30.8
	31 輸送用機械器具製造業	375	410	▲ 8.5	43	65	▲ 33.8	418	475	▲ 12.0
F	電気・ガス・熱供給・水道業 (33~36)	31	37	(▲ 16.2)	5	7	(▲ 28.6)	36	44	(▲ 18.2)
G	情報通信業 (37~41)	1,085	1,184	▲ 8.4	48	130	▲ 63.1	1,133	1,314	▲ 13.8
H	運輸業、郵便業 (42~49)	1,553	1,633	(▲ 4.9)	458	386	(18.7)	2,011	2,019	(▲ 0.4)
I	卸売業、小売業 (50~61)	1,398	1,753	(▲ 20.3)	889	1,338	(▲ 33.6)	2,287	3,091	(▲ 26.0)
J	金融業、保険業 (62~67)	142	132	7.6	70	41	70.7	212	173	22.5
K	不動産業、物品賃貸業 (68~70)	408	668	▲ 38.9	190	208	▲ 8.7	598	876	▲ 31.7
L	学術研究、専門・技術サービス業 (71~74)	684	742	▲ 7.8	286	325	▲ 12.0	970	1,067	▲ 9.1
M	宿泊業、飲食サービス業 (75~77)	523	567	▲ 7.8	1,227	738	66.3	1,750	1,305	34.1
N	生活関連サービス業、娯楽業 (78~80)	802	717	11.9	963	831	15.9	1,765	1,548	14.0
O	教育、学習支援業 (81, 82)	241	218	10.6	237	325	▲ 27.1	478	543	▲ 12.0
P	医療、福祉 (83~85)	4,971	4,613	(7.8)	5,493	5,082	(8.1)	10,464	9,695	(7.9)
Q	複合サービス事業 (86, 87)	82	120	▲ 31.7	62	77	▲ 19.5	144	197	▲ 26.9
R	サービス業(他に分類されないもの) (88~96)	3,233	2,748	(17.6)	2,451	2,423	(1.2)	5,684	5,171	(9.9)
S, T	公務(他に分類されるものを除く)・その他 (97,98,99)	117	123	▲ 4.9	867	626	38.5	984	749	31.4
	合計	19,409	19,592	▲ 0.9	14,069	13,572	3.7	33,478	33,164	0.9

(注) 1. 令和6年4月以降については令和5年7月改定の「日本標準産業分類」に基づく区分、令和6年3月以前については平成25年10月改定の「日本標準産業分類」に基づく区分により表章したものを。

令和6年4月以降の対前年同月比については、産業分類改定による影響のある産業について()で示している。

表6

常用新規求職者の動向(態様別)

神奈川労働局

(単位:人、%)

項目 年月	新規求職者計 (パートを除く常用)		離職者		前職雇用者						在職者		無業者	
	前年比	前年比	定年到達者		事業主都合離職者		自己都合離職者		前年比	前年比	前年比	前年比		
			前年比	前年比	前年比	前年比	前年比	前年比						
元年度月平均	12,860	▲ 3.2	8,718	▲ 0.8	362	7.3	2,573	▲ 1.3	5,622	▲ 1.1	3,169	▲ 9.0	873	▲ 13.7
2年度月平均	13,483	4.8	9,756	11.9	361	▲ 0.2	3,604	40.1	5,587	▲ 0.6	2,901	▲ 8.4	825	▲ 5.6
3年度月平均	13,081	▲ 3.0	8,834	▲ 9.5	379	4.9	2,705	▲ 25.0	5,509	▲ 1.4	3,306	14.0	941	14.1
4年度月平均	12,898	▲ 1.4	8,669	▲ 1.9	396	4.5	2,308	▲ 14.7	5,730	4.0	3,281	▲ 0.8	948	0.7
令和 5年 4月	15,990	▲ 4.0	11,983	▲ 1.3	807	▲ 2.4	3,570	▲ 7.7	7,369	3.2	2,898	▲ 11.9	1,109	▲ 10.3
5月	13,478	▲ 1.1	9,661	3.7	463	▲ 0.6	2,640	5.3	6,319	4.2	2,934	▲ 11.6	883	▲ 11.2
6月	12,268	▲ 8.6	8,348	▲ 5.6	382	11.7	2,140	▲ 3.3	5,601	▲ 7.1	2,983	▲ 16.2	937	▲ 8.8
7月	12,226	▲ 0.3	8,578	1.0	399	10.8	2,443	▲ 0.1	5,543	2.0	2,811	▲ 2.0	837	▲ 7.3
8月	12,406	▲ 2.2	8,363	▲ 0.7	313	▲ 5.2	1,964	▲ 4.7	5,893	1.5	3,171	▲ 4.7	872	▲ 6.5
9月	11,879	▲ 6.6	8,169	▲ 4.4	356	15.2	1,854	▲ 10.7	5,751	▲ 2.7	2,865	▲ 10.3	845	▲ 14.0
10月	13,475	9.3	9,471	11.2	438	9.5	2,465	9.0	6,320	12.0	3,037	3.6	967	9.4
11月	11,103	▲ 3.1	7,543	▲ 0.7	314	1.6	1,864	▲ 1.6	5,183	0.3	2,756	▲ 8.6	804	▲ 5.5
12月	9,764	1.9	6,496	3.8	316	10.5	1,680	▲ 0.1	4,350	5.3	2,564	▲ 3.5	704	5.2
令和 6年 1月	13,565	▲ 1.4	9,023	▲ 0.1	379	▲ 5.5	2,398	0.0	6,028	0.2	3,647	▲ 5.4	895	3.8
2月	12,367	▲ 3.3	7,951	▲ 2.4	368	▲ 0.8	1,965	▲ 4.8	5,432	▲ 1.6	3,520	▲ 5.2	896	▲ 3.0
3月	12,123	▲ 10.0	7,875	▲ 9.7	342	▲ 1.4	1,948	▲ 12.4	5,351	▲ 9.3	3,235	▲ 11.1	1,013	▲ 8.7
5年度合計	150,644	▲ 2.7	103,461	▲ 0.5	4,877	2.7	26,931	▲ 2.7	69,140	0.5	36,421	▲ 7.5	10,762	▲ 5.4
5年度月平均	12,554	-	8,622	-	406	-	2,244	-	5,762	-	3,035	-	897	-
令和 6年 4月	16,497	3.2	12,417	3.6	846	4.8	3,678	3.0	7,605	3.2	2,903	0.2	1,177	6.1
5月	12,953	▲ 3.9	9,122	▲ 5.6	480	3.7	2,328	▲ 11.8	6,083	▲ 3.7	2,846	▲ 3.0	985	11.6
6月	11,180	▲ 8.9	7,673	▲ 8.1	389	1.8	1,886	▲ 11.9	5,199	▲ 7.2	2,617	▲ 12.3	890	▲ 5.0
7月	12,654	3.5	9,031	5.3	445	11.5	2,477	1.4	5,913	6.7	2,702	▲ 3.9	921	10.0
8月	11,109	▲ 10.5	7,714	▲ 7.8	337	7.7	1,954	▲ 0.5	5,223	▲ 11.4	2,531	▲ 20.2	864	▲ 0.9
9月	11,737	▲ 1.2	8,267	1.2	363	2.0	1,943	4.8	5,733	▲ 0.3	2,616	▲ 8.7	854	1.1
10月	13,129	▲ 2.6	9,267	▲ 2.2	472	7.8	2,461	▲ 0.2	6,112	▲ 3.3	2,884	▲ 5.0	978	1.1
11月	10,851	▲ 2.3	7,420	▲ 1.6	356	13.4	1,976	6.0	4,870	▲ 6.0	2,621	▲ 4.9	810	0.7
12月														
令和 7年 1月														
2月														
3月														
6年度合計	100,110	-	70,911	-	3,688	-	18,703	-	46,738	-	21,720	-	7,479	-
6年度月平均	12,514	-	8,864	-	461	-	2,338	-	5,842	-	2,715	-	935	-
前年同期比	▲ 2.6	-	▲ 1.7	-	6.2	-	▲ 1.3	-	▲ 2.6	-	▲ 7.4	-	3.1	-
当月構成比	100%	-	68.4%	0.5P	3.3%	0.5P	18.2%	1.4P	44.9%	▲ 1.8P	24.2%	▲ 0.6P	7.5%	0.3P

(注) 1. 新規学卒者、臨時・季節及びパートタイムを除く。また、離職者には離職事由不明者分があり計が一致しない月がある。
 2. 構成比は、最近月の新規求職者計に対する割合(%)で、前年比は前年差である。(Pはポイントの略)
 3. ▲は減少

雇用保険給付・適用状況

(単位:人、%)

神奈川県労働局

年月	離職票交付枚数		基 本 手 当						月 末 現 在 被 保 険 者 数				月 末 現 在 適 用 事 業 所 数			
	短期特例	受給資格決定件数	前年比	受給者実人員		初回受給者	支給金額(千円)	資格取得者数	資格喪失者数	事業主都合	新規適用事業所数	廃止脱退事業所数				
				前年比	うち女子											
元年度月平均	17,548	32	6,598	1.3	24,832	6.7	13,450	5,569	3,530,169	2,235,131	33,551	31,332	1,858	116,334	※ 5,330	※ 4,315
2年度月平均	17,243	25	7,792	18.1	30,922	24.5	16,638	6,918	4,451,065	2,258,594	31,101	29,144	2,057	118,592	※ 6,794	※ 3,727
3年度月平均	17,411	20	6,603	▲ 15.3	28,135	▲ 9.0	14,842	5,843	4,018,654	2,281,046	32,487	30,636	1,556	121,751	※ 5,892	※ 3,443
4年度月平均	18,496	17	6,717	1.7	25,717	▲ 8.6	13,796	5,791	3,623,277	2,296,861	33,372	32,679	1,591	123,692	※ 5,201	※ 4,093
令和 5年 4月	35,176	81	9,229	1.3	24,068	2.0	12,936	6,170	3,348,923	2,290,130	51,685	57,880	2,984	124,306	579	343
5月	20,573	18	9,442	9.1	24,964	5.4	13,610	7,984	3,523,014	2,320,484	65,032	36,809	1,687	124,612	514	222
6月	15,970	7	6,976	2.5	27,433	3.8	15,073	6,461	3,948,406	2,327,889	34,439	27,868	1,328	124,880	522	272
7月	18,078	14	6,611	8.0	28,597	4.9	16,090	6,746	3,856,892	2,327,251	29,547	29,902	1,716	125,094	435	227
8月	17,509	15	6,695	0.6	30,192	3.9	17,012	7,107	4,626,669	2,326,294	27,681	28,652	1,301	125,308	411	220
9月	17,305	6	6,526	1.7	28,622	2.6	16,006	5,168	4,056,261	2,324,403	26,372	28,294	1,250	124,178	395	1,537
10月	19,630	2	7,549	13.8	28,748	7.3	15,883	6,023	4,215,032	2,319,172	29,185	33,915	1,680	124,517	483	159
11月	15,218	3	6,148	1.0	26,511	3.0	14,424	5,980	3,806,677	2,327,722	30,792	24,979	1,376	124,838	427	164
12月	13,020	14	5,004	6.7	26,244	2.8	14,150	5,380	3,616,111	2,328,792	24,399	22,498	1,290	125,121	413	141
令和 6年 1月	19,870	1	6,521	1.7	25,473	4.8	13,609	4,987	3,922,533	2,320,423	23,830	32,726	1,564	125,409	455	163
2月	16,347	4	6,384	3.2	25,048	3.8	13,218	5,719	3,482,775	2,325,527	29,435	26,754	1,331	125,699	438	151
3月	16,671	12	6,177	▲ 9.5	24,157	▲ 0.2	12,639	4,682	3,453,199	2,324,432	25,630	27,445	1,440	125,909	414	215
5年度合計	225,367	177	83,262	3.3	320,057	3.7	174,650	72,407	45,856,491	27,862,519	398,027	377,722	18,947	1,499,871	5,486	3,814
5年度月平均	18,781	15	6,939	—	26,671	—	14,554	6,034	3,821,374	2,321,877	33,169	31,477	1,579	124,989	—	—
令和 6年 4月	35,163	80	9,744	5.6	24,705	2.6	12,969	6,235	3,543,848	2,323,147	51,917	57,323	2,780	126,129	580	353
5月	20,971	27	9,242	▲ 2.1	26,702	7.0	14,078	8,015	3,988,661	2,352,815	59,987	36,815	1,486	126,430	519	230
6月	15,415	7	6,118	▲ 12.3	26,575	▲ 3.1	14,065	5,805	3,641,590	2,367,076	38,462	27,276	1,215	126,703	484	210
7月	18,695	10	7,032	6.4	29,582	3.4	15,969	7,466	4,451,477	2,368,563	35,121	32,863	1,358	126,925	486	276
8月	16,835	9	6,324	▲ 5.5	29,522	▲ 2.2	16,000	6,485	4,407,063	2,367,392	27,357	27,827	1,155	127,109	404	218
9月	16,851	3	6,194	▲ 5.1	28,583	▲ 0.1	15,428	5,061	4,089,748	2,365,055	24,617	27,234	1,351	125,721	371	1,756
10月	20,325	5	7,556	0.1	28,389	▲ 1.2	15,342	6,085	4,467,225	2,364,942	32,921	34,194	1,686	126,051	476	159
11月	15,065	1	6,099	▲ 0.8	26,507	▲ 0.0	14,140	5,862	3,799,496	2,369,075	30,188	25,190	2,222	126,252	373	167
12月																
令和 7年 1月																
2月																
3月																
6年度合計	159,320	142	58,309	—	220,565	—	117,991	51,014	32,389,108	18,878,065	300,570	268,722	13,253	1,011,320	3,693	3,369
6年度月平均	19,915	18	7,289	—	27,571	—	14,749	6,377	4,048,638	2,359,758	37,571	33,590	1,657	126,415	—	—
前年同月比(%)	▲ 1.0	▲ 66.7	▲ 0.8	—	▲ 0.0	—	▲ 2.0	▲ 2.0	▲ 0.2	1.8	▲ 2.0	0.8	61.5	1.1	▲ 12.6	1.8
前年同期比(%)	▲ 0.1	▲ 2.7	▲ 1.5	—	0.7	—	▲ 2.5	▲ 1.2	3.2	1.7	2.0	0.2	▲ 0.5	1.4	▲ 1.9	7.2

(注) 1. ※は、年度合計数。
 2. ▲は減少
 3. 受給資格決定件数については速報値であり、修正があり得る。

令和6年度 ハローワークのマッチング機能に関する業務の評価・改善の取組にかかる実績について

労働市場全体のマッチング機能の強化のため、国、地方自治体及び民間の需給調整機関が、それぞれの役割・機能に応じた連携を強化していくとともに、国が直接運営する無料職業紹介機関として雇用対策の基軸をなすハローワークはマッチング機能の更なる強化を図っていきます。

下記、主要指標である「就職件数(一般)」、「求人充足数(一般)」、「雇用保険受給者の早期再就職割合」は、マッチング業務のうち、特に中核的な業務の成果を測定する指標です。

主要指標	労働局計	ハローワーク名														
		横浜	戸塚	川崎	横須賀	平塚	小田原	藤沢	相模原	厚木	松田	横浜南	川崎北	港北	大和	
a	就職件数(一般)*1 6年度目標値	43,683	7,449	2,885	3,527	3,134	2,722	1,690	3,733	3,868	2,457	1,594	1,558	3,592	3,208	2,266
b	実績値(6年度11月)	3,182	536	196	248	208	184	120	319	251	188	113	114	297	240	168
c	実績 (6年度4月～11月累計)	27,288	4,552	1,677	2,150	1,995	1,675	1,046	2,605	2,316	1,571	958	943	2,434	1,983	1,383
(c/a)	6年度目標に対する 推抄割合(%)	62.5%	61.1%	58.1%	61.0%	63.7%	61.5%	61.9%	69.8%	59.9%	63.9%	60.1%	60.5%	67.8%	61.8%	61.0%
d	求人充足数(一般)*2 6年度目標値	38,063	9,006	1,748	3,133	2,334	2,322	1,397	3,157	3,110	2,559	1,254	1,254	2,374	2,748	1,667
e	実績値(6年度11月)	2,835	672	114	246	149	172	109	265	227	150	117	86	191	220	117
f	実績 (6年度4月～11月累計)	24,249	5,656	1,118	2,045	1,482	1,444	924	2,060	2,050	1,493	771	852	1,559	1,790	1,005
(f/d)	6年度目標に対する 推抄割合(%)	63.7%	62.8%	64.0%	65.3%	63.5%	62.2%	66.1%	65.3%	65.9%	58.3%	61.5%	67.9%	65.7%	65.1%	60.3%
g	雇用保険受給者の 早期再就職割合*3 6年度目標値	30.1%	31.7%	30.9%	36.2%	31.0%	32.2%	29.0%	27.8%	25.1%	31.0%	27.9%	32.1%	28.3%	32.1%	30.6%
h	実績値(6年度9月)	27.8%	29.8%	24.9%	22.2%	28.5%	36.6%	32.6%	27.8%	32.0%	35.1%	40.7%	30.3%	20.6%	23.8%	25.9%
i	実績 (6年度4月～9月累計)	29.9%	29.3%	29.6%	32.0%	30.5%	32.3%	32.8%	28.8%	31.0%	32.3%	29.8%	27.9%	27.7%	29.9%	29.0%
(i/g)	6年度目標に対する 推抄割合(%)	99.3%	92.4%	95.8%	88.4%	98.4%	100.3%	113.1%	103.6%	123.5%	104.2%	106.8%	86.9%	97.9%	93.1%	94.8%

*1: 県内ハローワークにおいて受理した求人に対して、全国ハローワークからの職業紹介により就職が確認された件数。

*2: 令和3年9月以降、ハローワークインターネットサービスの機能拡充に伴い、ハローワークに来所せず、ハローワークインターネットサービスで、探した求人に直接応募する「オンライン自主応募」による求人充足数が含まれている。

*3: 受給資格決定件数に対する、雇用保険受給者が所定給付日数を3分の2以上残して就職した件数の割合。

*4: 雇用保険受給者の早期再就職件数の令和6年度10月分実績値については、次回以降公表。