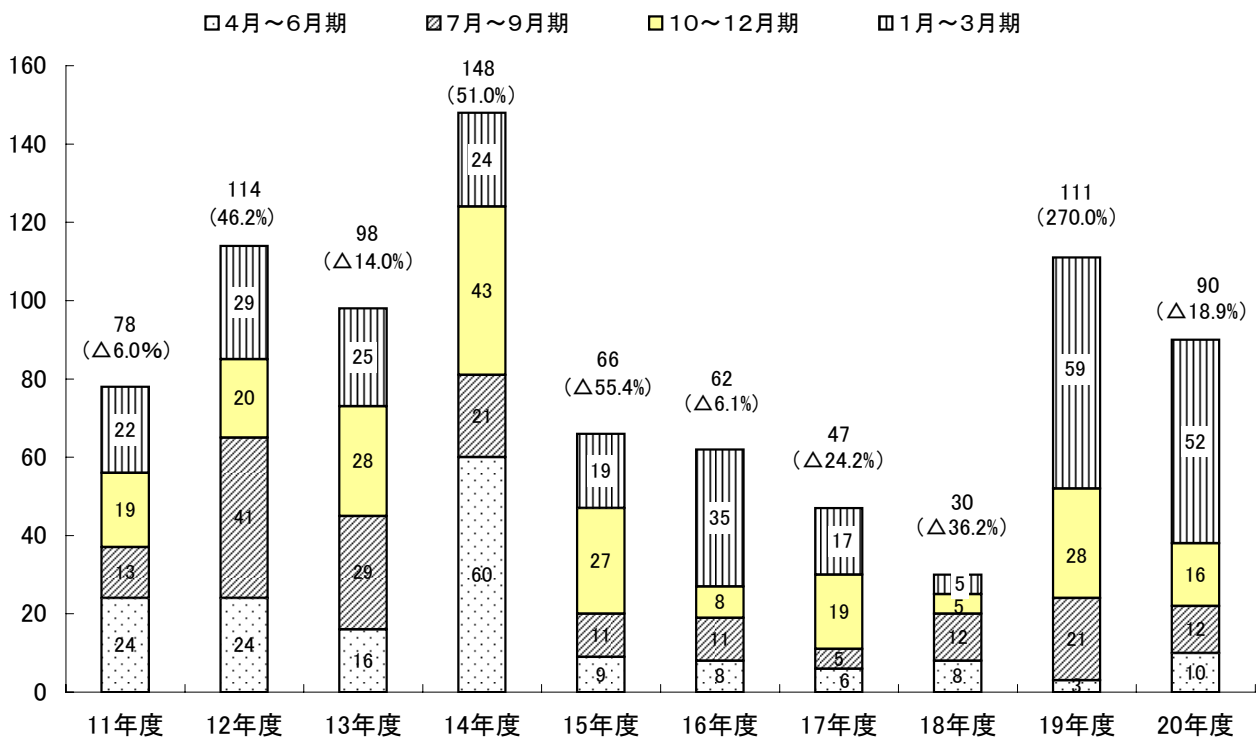


図表3 産業別就職状況

(件)

産業分類 月	農林 漁 鉱業	建設業	製造業	電気・ガス 熱供給 水道業	情報 通信業	運輸業	卸売・ 小売業	金融・ 保険業	不動産業	飲食 店 宿泊業	医療 福祉	教育 学習 支援業	複合 サービス 事業	サービス業	公務・ その他	計
平成16年度	5	69	340	1	59	110	236	55	51	87	180	16	12	430	10	1661
構成比	0.3%	4.2%	20.5%	0.1%	3.6%	6.6%	14.2%	3.3%	3.1%	5.2%	10.8%	1.0%	0.7%	25.9%	0.6%	100.0%
平成17年度	4	62	379	2	73	108	240	40	47	69	179	21	17	447	12	1700
構成比	0.2%	3.6%	22.3%	0.1%	4.3%	6.4%	14.1%	2.4%	2.8%	4.1%	10.5%	1.2%	1.0%	26.3%	0.7%	100.0%
平成18年度	4	75	456	0	59	108	246	48	55	121	220	18	54	551	30	2045
構成比	0.2%	3.7%	22.3%	0.0%	2.9%	5.3%	12.0%	2.3%	2.7%	5.9%	10.8%	0.9%	2.6%	26.9%	1.5%	100.0%
平成19年度	5	46	418	3	93	111	362	60	51	117	259	20	31	545	26	2147
構成比	0.2%	2.1%	19.5%	0.1%	4.3%	5.2%	16.9%	2.8%	2.4%	5.4%	12.1%	0.9%	1.4%	25.4%	1.2%	100.0%
平成20年度	8	57	331	0	100	116	392	64	25	106	281	32	28	595	19	2154
構成比	0.4%	2.6%	15.4%	0.0%	4.6%	5.4%	18.2%	3.0%	1.2%	4.9%	13.0%	1.5%	1.3%	27.6%	0.9%	100.0%

図表4 解雇者数の推移



神奈川労働局 報道発表資料
平成21年5月