

令和6年6月28日（金）  
午前 8:30 解禁

報道関係者 各位

令和6年6月27日（木）

【照会先】

神奈川県労働局職業安定部職業安定課  
課長 福本 秀  
地方労働市場情報官 三浦 宏仁  
(電話) 045-650-2812

## 労働市場速報（令和6年5月分）を公表します

- 有効求人倍率(季節調整値) 受理地別 **0.92 倍** (前月から 0.00 ポイント横ばい)  
就業地別 **1.12 倍** (前月から 0.00 ポイント横ばい)
- 新規求人倍率(季節調整値) 受理地別 **1.68 倍** (前月から 0.10 ポイント下降)  
就業地別 **2.04 倍** (前月から 0.06 ポイント下降)
- 正社員の有効求人倍率 0.66 倍(前年同月から 0.01 ポイント上昇)
- 雇用情勢判断 「一部に弱さが残るものの、持ち直しに向けた動きが広がっている。  
物価上昇等が雇用に与える影響に留意する必要がある」(前月と同判断)

### 【有効求人倍率関係】

- 有効求人数・求職者数(受理地別) [表 2a P2](#)
  - \* 有効求人数(季節調整値)は 100,186 人で、前月比 1.3%増加した。
  - \* 有効求職者数(季節調整値)は 109,112 人で、前月比 1.6%増加した。
- 有効求人数(就業地別) [表 2c P4](#)
  - \* 有効求人数(季節調整値)は 122,189 人で、前月比 2.0%増加した。

### 【新規求人倍率関係】

- 新規求人数・求職者数(受理地別) [表 2b P3](#)
  - \* 新規求人数(季節調整値)は 34,210 人で、前月比 2.9%減少した。
  - \* 新規求職者数(季節調整値)は 20,410 人で、前月比 3.1%増加した。
- 新規求人数(就業地別) [表 2c P4](#)
  - \* 新規求人数(季節調整値)は 41,570 人で、前月比 0.2%減少した。
- 新規求人主要産業別(原数値) [表 5 P7](#)

宿泊業、飲食サービス業(前年同月比 57.1%増)、情報通信業(同 23.2%増)、サービス業(同 20.6%増)、学術研究、専門・技術サービス業(同 15.2%増)、医療、福祉(同 6.1%増)、製造業(同 1.5%増)、卸売業、小売業(同 0.9%減)、建設業(同 5.3%減)、運輸業、郵便業(同 14.6%減)。

### 【正社員の有効求人倍率関係】

- 正社員の有効求人数・パートを除く常用求職者数(原数値) [表 4 P6](#)
  - \* 正社員の有効求人数は 45,742 人で、前年同月比 2.1%増加した。
  - \* パートを除く常用有効求職者数は、69,819 人で、前年同月比 1.0%増加した。

### 【その他】

- 態様別新規求職者(常用パートを除く、原数値)(前年同月比 3.9%減) [表 6 P9](#)

離職者 5.6%減、在職者 3.0%減、無業者 11.6%増となった。離職者を離職理由別でみると、定年到達者 3.7%増、事業主都合離職者 11.8%減、自己都合離職者 3.7%減となった。

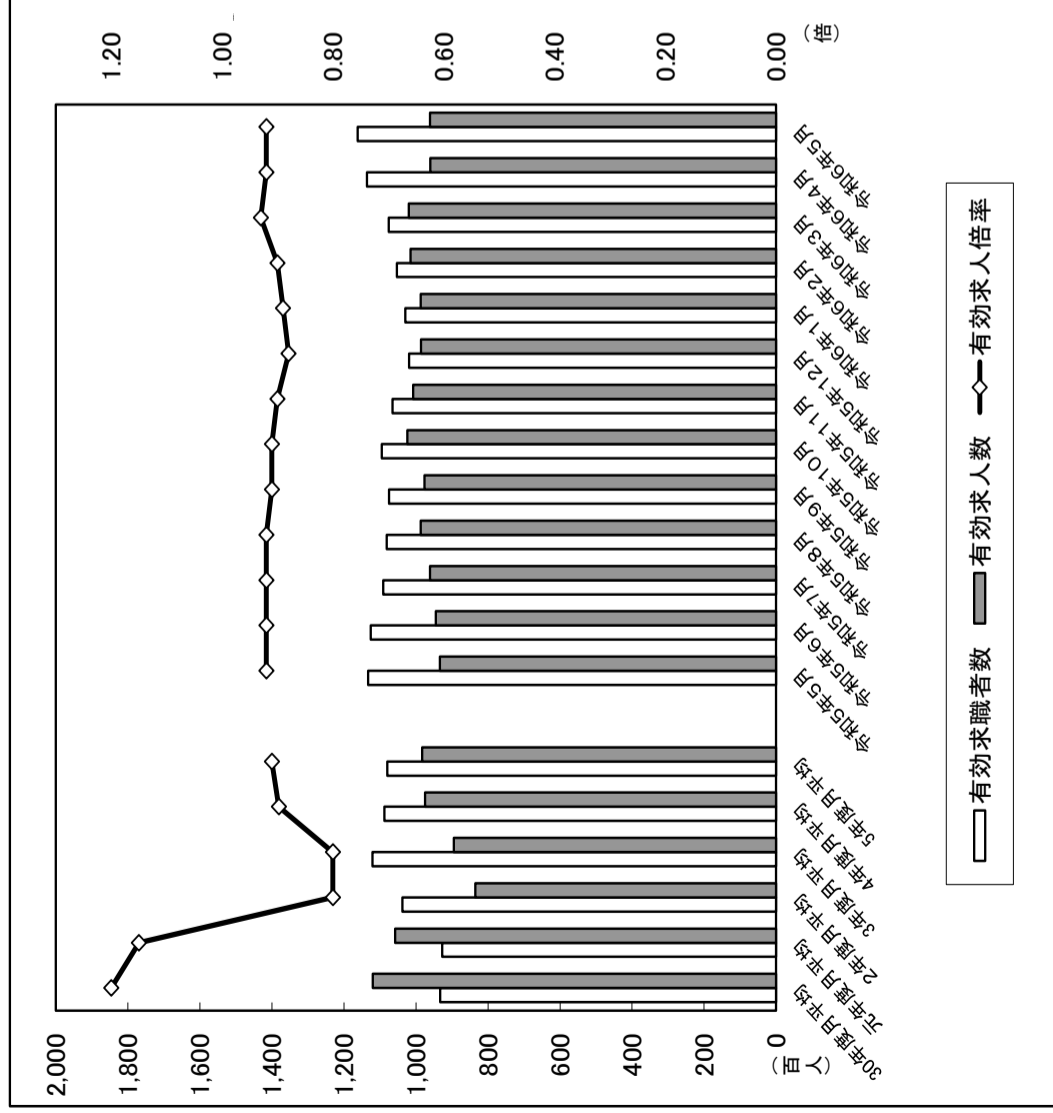
○ 雇用情勢判断これまでの経過

変更した月	変 更 し た 内 容	判断方向
令和6年4月	一部に弱さが残るものの、持ち直しに向けた動きが広がっている。物価上昇等が雇用に与える影響に留意する必要がある。	前月と同判断
令和4年4月	一部に弱さが残るものの、持ち直しに向けた動きが広がっている。	上方修正
令和2年6月	求人が引き続き減少しており、求職者の増加もあいまって、厳しさが見られる。	下方修正

○用語の解説

<b>季節調整値</b>	景気の動きに直接関係なく、一年を周期として繰り返す季節的な要因による変動の影響を取り除いた値のこと。これによって月々の変化をより適正に評価することができる。(≠ 原数値:実際の数)
<b>新規求人倍率(受理地別)</b>	新規求職者数に対する新規求人数の比率のこと。新規求職者1人あたりの新規求人数が何人であることを示したもの。「新規求人数(受理地別)」とは、求人を受理したハローワークが所在する都道府県ごとに集計した数値。
<b>有効求人倍率(受理地別)</b>	有効求職者数に対する有効求人数の比率のこと。有効求職者1人あたりの有効求人数が何人であることを示したもの。「有効求人数(受理地別)」とは、求人を受理したハローワークが所在する都道府県ごとに集計した数値。
<b>有効求人倍率(就業地別)</b>	有効求職者1人あたりの有効求人数が何人であることを示したもの。「有効求人数(就業地別)」とは、求人票をもとに実際に就業する都道府県ごとに集計した数値。
<b>正社員有効求人倍率</b>	正社員に対する有効求人倍率(正社員の有効求人数÷パートタイムを除く常用の有効求職者数)。ただし、パートタイムを除く常用の有効求職者には派遣労働者や契約社員を希望する者も含まれるため、厳密な意味での正社員有効求人倍率より低い値となる。
<b>新規求人数</b>	当月中に新たに公共職業安定所に申し込まれた求人数(採用予定人員数)のこと。なお、求人の有効期限は、翌々月末までである。
<b>有効求人数</b>	前月から繰り越された有効求人数と、当月の新規求人数との合計数のこと。正式名称は「月間有効求人数」。
<b>新規求職者数</b>	当月中に新たに公共職業安定所に求職(仕事探し)の申し込みをした者(雇用保険受給手続きをした者を含む。)の数のこと。「新規求職申込件数」ともいう。
<b>有効求職者数</b>	前月から繰り越された有効求職者数と、計上月の新規求職者数との合計数のこと。正式名称は「月間有効求職者数」。

求人・求職及び求人倍率の推移



(注) 求人倍率の月別はパートタイムを含む季節調整値。  
 なお、令和5年12月以前5年の季節調整値は、令和6年1月分公表時に新季節指数により改定されている。

一般職業紹介状況(概要)  
 (新規学卒者を除きパートタイムを含む)

神奈川県労働局

項目	令和6年5月	前年同月比、差 (%)	備考
I 新規求職者数 (人)	22,427	▲ 0.7	
II 有効求職者数 (人)	116,226	2.6	前月から繰り越された有効求職者数と計上月の新規求職者数との合計
III 新規求人数 (人)	34,761	6.6	
IV 有効求人数 (人)	96,078	2.9	前月から繰り越された有効求人数と計上月の新規求人数との合計
V 紹介件数 (件)	21,475	3.8	
VI 就職件数 (件)	3,817	4.0	
VII 充足数 (人)	3,327	5.2	
VIII 就職率(VI ÷ I × 100) (%)	17.0	0.7	前年同月差はポイント
IX 充足率(VII ÷ III × 100) (%)	9.6	▲ 0.1	

( )内は就業地別

新規求人倍率(III ÷ I) (倍)	1.55 (2.04)	1.55 (2.04)	0.11
季節調整値	1.68	1.68	—
有効求人倍率(IV ÷ II) (倍)	0.83 (1.12)	0.83 (1.12)	0.01
季節調整値	0.92	0.92	—

(注)1. ▲は減少  
 (注)2. 「就業地別」とは、求人票をもとに実際に就業する都道府県ごとに集計した数値。  
 (注)3. ハローワークインターネットサービスの機能拡充に伴い、令和3年9月以降の数値には、ハローワークに未登録、オンライン上で求職登録した求職者数や、求職者がハローワークインターネットサービスの求人に直接応募した就職件数等が含まれている。

表2a

有効求職・有効求人・求人倍率(原数値&季節調整値)

	有効求職者数 (人、%)			有効求人数 (人、%)			有効求人倍率 (倍、ポイント)			
	原数値	前年同月比	季節調整値	原数値	前年同月比	季節調整値	原数値	前年同月差	季節調整値	前月差
令和5年 4月	111,608	▲ 4.4	106,610	94,678	0.8	97,307	0.85	0.05	0.91	0.00
5月	113,250	▲ 4.1	106,482	93,410	1.2	98,192	0.82	0.04	0.92	0.01
6月	112,542	▲ 4.1	106,947	94,461	0.5	98,457	0.84	0.04	0.92	0.00
7月	109,084	▲ 2.6	107,599	96,072	1.4	98,989	0.88	0.03	0.92	0.00
8月	108,150	▲ 1.5	107,716	98,694	1.5	98,873	0.91	0.02	0.92	0.00
9月	107,511	▲ 1.5	107,576	97,637	0.3	98,136	0.91	0.02	0.91	▲ 0.01
10月	109,479	0.8	108,045	102,403	2.8	98,690	0.94	0.02	0.91	0.00
11月	106,534	0.9	108,095	100,816	1.0	97,585	0.95	0.00	0.90	▲ 0.01
12月	101,917	3.0	109,604	98,609	▲ 1.3	96,592	0.97	▲ 0.04	0.88	▲ 0.02
令和6年 1月	103,022	3.0	110,007	98,720	▲ 0.4	97,907	0.96	▲ 0.03	0.89	0.01
2月	105,297	2.7	109,890	101,543	0.2	98,893	0.96	▲ 0.03	0.90	0.01
3月	107,566	0.8	108,335	102,008	1.3	100,244	0.95	0.01	0.93	0.03
令和6年 4月	113,650	1.8	107,369	95,999	1.4	98,937	0.84	▲ 0.01	0.92	▲ 0.01
5月	116,226	2.6	109,112	96,078	2.9	100,186	0.83	0.01	0.92	0.00
6月										
7月										
8月										
9月										
10月										
11月										
12月										
令和7年 1月										
2月										
3月										

(注)1.季節調整法はセンサス局法Ⅱ(X-12-ARIMA)による。なお、令和5年12月以前5年の季節調整値は、令和6年1月分公表時に新季節指数により改定されている。

2. ▲は減少

表2b

新規求職・新規求人・求人倍率(原数値&季節調整値)

	新規求職者数 (人、%)			新規求人数 (人、%)			新規求人倍率 (倍、ポイント)			
	原数値	前年同月比	季節調整値	原数値	前年同月比	季節調整値	原数値	前年同月差	季節調整値	前月差
令和5年 4月	26,919	▲ 2.8	20,496	29,406	▲ 4.1	32,907	1.09	▲ 0.02	1.61	▲ 0.06
5月	22,577	▲ 1.7	20,150	32,608	5.5	34,304	1.44	0.09	1.70	0.09
6月	19,763	▲ 8.7	19,922	35,031	0.4	33,467	1.77	0.16	1.68	▲ 0.02
7月	19,205	1.8	20,703	31,846	▲ 1.0	33,535	1.66	▲ 0.04	1.62	▲ 0.06
8月	19,266	▲ 3.4	20,463	34,583	4.7	34,255	1.80	0.14	1.67	0.05
9月	19,046	▲ 6.0	19,843	33,414	▲ 1.7	32,338	1.75	0.07	1.63	▲ 0.04
10月	21,607	9.6	20,751	36,896	4.8	33,883	1.71	▲ 0.08	1.63	0.00
11月	17,799	▲ 2.2	20,248	33,164	▲ 0.7	33,027	1.86	0.03	1.63	0.00
12月	15,282	1.6	20,932	30,935	▲ 8.8	31,880	2.02	▲ 0.23	1.52	▲ 0.11
令和6年 1月	21,659	0.1	20,343	37,019	10.1	36,325	1.71	0.15	1.79	0.27
2月	20,299	▲ 2.7	20,393	35,505	▲ 0.1	34,707	1.75	0.05	1.70	▲ 0.09
3月	19,723	▲ 8.9	19,403	32,460	▲ 6.1	33,865	1.65	0.05	1.75	0.05
令和6年 4月	27,938	3.8	19,796	31,858	8.3	35,233	1.14	0.05	1.78	0.03
5月	22,427	▲ 0.7	20,410	34,761	6.6	34,210	1.55	0.11	1.68	▲ 0.10
6月										
7月										
8月										
9月										
10月										
11月										
12月										
令和7年 1月										
2月										
3月										

(注) 1. 季節調整法はセンサス局法Ⅱ(X-12-ARIMA)による。なお、令和5年12月以前5年の季節調整値は、令和6年1月分公表時に新季節指数により改定されている。

2. ▲は減少

表2c

就業地別 新規・有効求人及び求人倍率(原数値&季節調整値)

	新規求人 数			有効求人 数			新規求人倍率(季節調整値)			有効求人倍率(季節調整値)		
	原数値		前年同月比	季節調整値		前月比	原数値		前年同月比	季節調整値		前月比
	(人)	(%)	(人)	(%)	(人)	(%)	(人)	(%)	(人)	(%)	(人)	(%)
令和5年 4月	36,897	1.9	40,622	0.4	115,985	6.4	118,491	0.3	118,491	6.4	1.11	0.01
5月	38,716	9.1	40,808	0.5	113,728	5.5	118,866	0.3	118,866	5.5	1.12	0.01
6月	42,385	4.5	40,634	▲ 0.4	114,594	4.9	119,702	0.7	119,702	4.9	1.12	0.00
7月	39,602	3.9	41,093	1.1	117,045	6.1	120,683	0.8	120,683	6.1	1.12	0.00
8月	41,426	7.2	41,359	0.6	120,158	5.8	120,631	0.0	120,631	5.8	1.12	0.00
9月	41,246	0.7	40,317	▲ 2.5	119,721	3.7	120,252	▲ 0.3	120,252	3.7	1.12	0.00
10月	44,933	7.0	41,306	2.5	124,474	5.4	120,769	0.4	120,769	5.4	1.12	0.00
11月	40,265	0.0	40,540	▲ 1.9	123,040	2.8	119,296	▲ 1.2	119,296	2.8	1.10	▲ 0.02
12月	39,953	▲ 1.7	40,640	0.2	121,908	1.7	118,785	▲ 0.4	118,785	1.7	1.08	▲ 0.02
令和6年 1月	44,549	9.0	43,560	7.2	121,025	1.3	120,100	1.1	120,100	1.3	1.09	0.01
2月	42,380	0.5	41,447	▲ 4.9	124,196	2.4	120,860	0.6	120,860	2.4	1.10	0.01
3月	40,561	▲ 4.5	42,124	1.6	123,830	1.6	121,617	0.6	121,617	1.6	1.12	0.02
令和6年 4月	39,325	6.6	41,667	▲ 1.1	117,525	1.3	119,740	▲ 1.5	119,740	1.3	1.12	0.00
5月	41,395	6.9	41,570	▲ 0.2	117,375	3.2	122,189	2.0	122,189	3.2	1.12	0.00
6月												
7月												
8月												
9月												
10月												
11月												
12月												
令和7年 1月												
2月												
3月												

(注) 1. 季節調整法はセンサス局法Ⅱ(X-12-ARIMA)による。なお、令和5年12月以前5年の季節調整値は、令和6年1月分公表時に新季節指数により改定されている。

2. ▲は減少

一般職業紹介状況 (新規学卒を除き、パートタイムを含む)

年月	新規求職者数		有効求職者数		紹介件数		就職件数		就職率(新規)		新規求人数		有効求人数		充足数		充足率(新規)		求人倍率(倍)			
	前年比(%)		前年比(%)		前年比(%)		前年比(%)		(新規)		前年比(%)		前年比(%)		前年比(%)		(新規)		神奈川県		全国	
	実数	新規	実数	新規	実数	新規	実数	新規	実数	新規	実数	新規	実数	新規	実数	新規	実数	新規	実数	新規	実数	新規
元年度月平均	19,950	▲ 2.4	92,261	▲ 1.1	27,790	▲ 10.9	4,324	▲ 9.9	35,903	▲ 5.9	106,428	▲ 5.0	3,753	▲ 10.3	1.80	1.15	1.80	1.15	2.35	2.35	1.55	1.55
2年度月平均	20,514	2.8	103,768	12.5	25,957	▲ 6.6	3,499	▲ 19.1	28,580	▲ 20.4	83,457	▲ 21.6	3,090	▲ 17.7	1.39	0.80	1.39	0.80	1.90	1.90	1.10	1.10
3年度月平均	20,625	0.5	112,132	8.1	25,471	▲ 1.9	3,750	7.2	30,947	8.3	89,478	7.2	3,322	7.5	1.50	0.80	1.50	0.80	2.08	2.08	1.16	1.16
4年度月平均	20,705	0.4	108,800	▲ 3.0	21,641	▲ 15.0	3,625	▲ 3.3	33,492	8.2	97,506	9.0	3,166	▲ 4.7	1.62	0.90	1.62	0.90	2.30	2.30	1.31	1.31
令和5年4月	26,919	▲ 2.8	111,608	▲ 4.4	20,829	▲ 12.5	3,800	▲ 2.9	29,406	▲ 4.1	94,678	0.8	3,386	▲ 2.8	1.09	0.85	1.61	0.91	2.25	2.25	1.32	1.32
5月	22,577	▲ 1.7	113,250	▲ 4.1	20,693	▲ 9.5	3,671	▲ 2.8	32,608	5.5	93,410	1.2	3,162	▲ 5.2	1.44	0.82	1.70	0.92	2.32	2.32	1.32	1.32
6月	19,763	▲ 8.7	112,542	▲ 4.1	21,106	▲ 12.4	3,806	▲ 4.0	35,031	0.4	94,461	0.5	3,235	▲ 8.5	1.77	0.84	1.68	0.92	2.31	2.31	1.31	1.31
7月	19,205	1.8	109,084	▲ 2.6	19,056	▲ 4.3	3,473	▲ 0.5	31,846	▲ 1.0	96,072	1.4	3,058	2.4	1.66	0.88	1.62	0.92	2.27	2.27	1.30	1.30
8月	19,266	▲ 3.4	108,150	▲ 1.5	19,467	▲ 7.1	3,283	0.4	34,583	4.7	98,694	1.5	2,821	0.1	1.80	0.91	1.67	0.92	2.31	2.31	1.30	1.30
9月	19,046	▲ 6.0	107,511	▲ 1.5	19,498	▲ 9.9	3,528	▲ 0.6	33,414	▲ 1.7	97,637	0.3	3,065	0.8	1.75	0.91	1.63	0.91	2.25	2.25	1.29	1.29
10月	21,607	9.6	109,479	0.8	20,926	5.0	3,738	8.3	36,896	4.8	102,403	2.8	3,263	7.3	1.71	0.94	1.63	0.91	2.25	2.25	1.29	1.29
11月	17,799	▲ 2.2	106,534	0.9	18,993	▲ 2.4	3,493	1.6	33,164	▲ 0.7	100,816	1.0	3,091	6.0	1.86	0.95	1.63	0.90	2.25	2.25	1.27	1.27
12月	15,282	1.6	101,917	3.0	15,827	▲ 1.0	3,197	6.5	30,935	▲ 8.8	98,609	▲ 1.3	2,829	8.4	2.02	0.97	1.52	0.88	2.25	2.25	1.27	1.27
令和6年1月	21,659	0.1	103,022	3.0	21,313	0.2	2,840	▲ 0.8	37,019	10.1	98,720	▲ 0.4	2,426	▲ 2.6	1.71	0.96	1.79	0.89	2.28	2.28	1.27	1.27
2月	20,299	▲ 2.7	105,297	2.7	24,554	0.4	3,955	7.1	35,505	▲ 0.1	101,543	0.2	3,477	7.7	1.75	0.96	1.70	0.90	2.26	2.26	1.26	1.26
3月	19,723	▲ 8.9	107,566	0.8	22,731	▲ 10.4	4,722	▲ 7.1	32,460	▲ 6.1	102,008	1.3	4,228	▲ 6.2	1.65	0.95	1.75	0.93	2.38	2.38	1.28	1.28
5年度合計	243,145	▲ 2.1	1,295,960	▲ 0.7	244,993	▲ 5.7	43,506	0.0	402,867	0.2	1,179,051	0.8	38,041	0.1	1.66	0.91	1.66	0.91	2.28	2.28	1.29	1.29
5年度月平均	20,262	-	107,997	-	20,416	-	3,626	-	33,572	-	98,254	-	3,170	-	-	-	-	-	-	-	-	-
令和6年4月	27,938	3.8	113,650	1.8	20,990	0.8	3,853	1.4	31,858	8.3	95,999	1.4	3,485	2.9	1.14	0.84	1.78	0.92	2.17	2.17	1.26	1.26
5月	22,427	▲ 0.7	116,226	2.6	21,475	3.8	3,817	4.0	34,761	6.6	96,078	2.9	3,327	5.2	1.55	0.83	1.68	0.92				
6月																						
7月																						
8月																						
9月																						
10月																						
11月																						
12月																						
令和7年1月																						
2月																						
3月																						
6年度合計	50,365	-	229,876	-	42,465	-	7,670	-	66,619	-	192,077	-	6,812	-	1.32	0.84						
6年度月平均	25,183	-	114,938	-	21,233	-	3,835	-	33,310	-	96,039	-	3,406	-	-	-	-	-	-	-	-	-
前年同期比(%)	1.8	-	2.2	-	2.3	-	2.7	-	7.4	-	2.1	-	4.0	-	-	-	-	-	-	-	-	-

(注) 1. 季節調整法はセンサス局法Ⅱ(X-12-ARIMA)による。なお、令和5年12月以前5年の季節調整値は、令和6年1月分公表時に新季節調整値により改定されている。

2. 求人倍率の「月平均」及び「年度計」については実数値。

3. ▲は減少

表4

正社員の職業紹介状況

(単位：P(ポイント)、人、%)

神奈川労働局

項目 年月	正社員 有効求人倍率 (原数値)		新規求人数				有効求人数				有効求職者数 (パートタイムを 除く常用)				就 職 件 数							
	前年差		前年比		前年比		前年比		前年比		前年比		前年比		前年比		前年比					
	前年	前年	前年	前年	前年	前年	前年	前年	前年	前年	前年	前年	前年	前年	前年	前年	前年	前年				
元年度月平均	0.82	▲ 0.03P	35,903	▲ 5.9	16,395	▲ 6.2	45.7	▲ 0.1P	106,428	▲ 5.0	48,954	▲ 5.8	46.0	▲ 0.4P	59,973	▲ 1.4	4,324	▲ 9.9	1,693	▲ 12.9	39.1	▲ 1.4P
2年度月平均	0.58	▲ 0.24P	28,580	▲ 20.4	13,465	▲ 17.9	47.1	1.4P	83,457	▲ 21.6	40,079	▲ 18.1	48.0	2.0P	69,187	15.4	3,499	▲ 19.1	1,252	▲ 26.0	35.8	▲ 3.3P
3年度月平均	0.60	0.02P	30,947	8.3	14,678	9.0	47.4	0.3P	89,478	7.2	43,176	7.7	48.3	0.3P	71,962	4.0	3,750	7.2	1,315	5.0	35.1	▲ 0.8P
4年度月平均	0.67	0.07P	33,492	8.2	15,579	6.1	46.5	▲ 0.9P	97,506	9.0	45,997	6.5	47.2	▲ 1.1P	68,205	▲ 5.2	3,625	▲ 3.3	1,222	▲ 7.1	33.7	▲ 1.3P
令和 5年 4月	0.65	0.04P	29,406	▲ 4.1	13,950	▲ 3.3	47.4	0.4P	94,678	0.8	44,916	0.8	47.4	▲ 0.1P	68,741	▲ 6.4	3,800	▲ 2.9	1,139	▲ 13.1	30.0	▲ 3.5P
5月	0.65	0.05P	32,608	5.5	15,749	6.9	48.3	0.6P	93,410	1.2	44,803	1.6	48.0	0.3P	69,118	▲ 5.5	3,671	▲ 2.8	1,163	▲ 5.3	31.7	▲ 0.8P
6月	0.67	0.05P	35,031	0.4	16,789	3.0	47.9	1.2P	94,461	0.5	45,799	2.5	48.5	1.0P	68,645	▲ 5.2	3,806	▲ 4.0	1,268	▲ 4.2	33.3	▲ 0.1P
7月	0.70	0.05P	31,846	▲ 1.0	15,298	▲ 0.9	48.0	0.0P	96,072	1.4	46,939	3.0	48.9	0.8P	67,522	▲ 3.8	3,473	▲ 0.5	1,193	▲ 1.6	34.4	▲ 0.3P
8月	0.71	0.04P	34,583	4.7	16,607	8.9	48.0	1.9P	98,694	1.5	48,015	4.0	48.7	1.2P	67,797	▲ 2.3	3,283	0.4	1,152	▲ 0.9	35.1	▲ 0.4P
9月	0.70	0.03P	33,414	▲ 1.7	15,609	▲ 2.5	46.7	▲ 0.4P	97,637	0.3	47,133	2.3	48.3	1.0P	67,250	▲ 2.3	3,528	▲ 0.6	1,203	▲ 5.0	34.1	▲ 1.6P
10月	0.72	0.03P	36,896	4.8	17,175	5.4	46.5	0.2P	102,403	2.8	48,865	3.9	47.7	0.5P	68,246	0.1	3,738	8.3	1,334	9.9	35.7	0.5P
11月	0.71	0.00P	33,164	▲ 0.7	14,954	▲ 3.0	45.1	▲ 1.1P	100,816	1.0	47,130	0.5	46.7	▲ 0.3P	66,081	▲ 0.2	3,493	1.6	1,256	2.4	36.0	0.3P
12月	0.73	▲ 0.03P	30,935	▲ 8.8	14,805	▲ 6.5	47.9	1.2P	98,609	▲ 1.3	46,408	▲ 1.3	47.1	0.0P	63,211	1.6	3,197	6.5	1,086	▲ 0.9	34.0	▲ 2.5P
令和 6年 1月	0.71	▲ 0.02P	37,019	10.1	16,326	6.5	44.1	▲ 1.5P	98,720	▲ 0.4	45,493	▲ 1.8	46.1	▲ 0.6P	64,297	1.6	2,840	▲ 0.8	980	1.3	34.5	0.7P
2月	0.71	▲ 0.02P	35,505	▲ 0.1	15,673	▲ 3.1	44.1	▲ 1.4P	101,543	0.2	46,327	▲ 1.4	45.6	▲ 0.8P	65,322	1.4	3,955	7.1	1,165	▲ 2.6	29.5	▲ 2.9P
3月	0.71	0.01P	32,460	▲ 6.1	15,340	▲ 2.8	47.3	1.6P	102,008	1.3	46,876	0.7	46.0	▲ 0.2P	66,290	▲ 0.6	4,722	▲ 7.1	1,283	▲ 12.1	27.2	▲ 1.5P
5年度合計	0.70	0.03P	402,867	0.2	188,275	0.7	46.7	0.2P	1,179,051	0.8	558,704	1.2	47.4	0.2P	802,520	▲ 1.9	43,506	0.0	14,222	▲ 3.0	32.7	▲ 1.0P
5年度月平均	-	-	33,572	-	15,690	-	-	-	98,254	-	46,559	-	-	-	66,877	-	3,626	-	1,185	-	-	-
令和 6年 4月	0.66	0.01P	31,858	8.3	14,903	6.8	46.8	▲ 0.6P	95,999	1.4	45,476	1.2	47.4	0.0P	69,283	0.8	3,853	1.4	1,166	2.4	30.3	0.3P
5月	0.66	0.01P	34,761	6.6	16,203	2.9	46.6	▲ 1.7P	96,078	2.9	45,742	2.1	47.6	▲ 0.4P	69,819	1.0	3,817	4.0	1,214	4.4	31.8	0.1P
6月																						
7月																						
8月																						
9月																						
10月																						
11月																						
12月																						
令和 7年 1月																						
2月																						
3月																						
6年度合計	0.66	-	66,619	-	31,106	-	46.7	-	192,077	-	91,218	-	47.5	-	139,102	-	7,670	-	2,380	-	31.0	-
6年度月平均	-	-	33,310	-	15,553	-	-	-	96,039	-	45,609	-	-	-	69,551	-	3,835	-	1,190	-	-	-
前年同期比(%)	0.66P	-	7.4	-	4.7	-	▲ 1.7P	-	2.1	-	1.7	-	▲ 0.4P	-	0.9	-	2.7	-	3.4	-	0.1P	-

(注) 1. 正社員有効求人倍率 = 正社員有効求人倍率 / パートタイムを除く常用の有効求職者数。

ただし、パートタイムを除く常用の有効求職者数には派遣労働者や契約社員を希望する者も含まれるため、厳密な意味での正社員有効求人倍率より低い値となる。

2. 「正社員」とは、パートタイム労働者、派遣労働者、臨時・季節労働者、準社員・正社員・正職員である者である。

3. ▲は減少



新規求人の主要産業別状況 (パートタイムを含む)

(単位:人、%)

神奈川労働局

項目 年月	産業計		第2次産業			第3次産業			業		
	前年比		D 建設業	E 製造業	G 情報通信業	H 運輸業, 郵便業	I 卸売業, 小売業	L 学術研究, 専門・技術サービス業	M 宿泊業, 飲食サービス業	P 医療, 福祉	R サービス業
元年度月平均	▲ 5.9	35,903	3,217 ▲ 4.5	2,536 ▲ 15.7	1,633 ▲ 5.1	2,280 ▲ 12.2	3,545 ▲ 4.1	937 ▲ 13.9	1,469 ▲ 21.6	10,948	5,650 ▲ 7.2
2年度月平均	▲ 20.4	28,580	3,139 ▲ 2.4	1,669 ▲ 34.2	1,264 ▲ 22.6	1,795 ▲ 21.3	2,531 ▲ 28.6	694 ▲ 25.9	808 ▲ 45.0	9,359 ▲ 14.5	4,329 ▲ 23.4
3年度月平均	8.3	30,947	3,394 8.1	2,312 38.5	1,332 5.4	2,060 14.7	2,771 9.5	771 11.1	897 10.9	9,581 2.4	4,603 6.3
4年度月平均	8.2	33,492	3,341 ▲ 1.6	2,601 12.5	1,322 ▲ 0.7	2,307 12.0	3,021 9.0	901 16.8	1,155 28.8	10,050 4.9	4,946 7.4
令和5年4月	▲ 4.1	29,406	3,264 ▲ 8.3	2,224 ▲ 8.2	1,190 9.9	1,968 ▲ 9.9	2,430 ▲ 5.0	702 ▲ 18.6	1,194 ▲ 1.9	8,606 ▲ 3.1	4,547 ▲ 0.4
5月	5.5	32,608	3,190 0.6	2,315 ▲ 7.5	1,267 ▲ 9.6	2,378 17.1	2,803 0.1	975 ▲ 4.3	1,068 26.7	9,888 9.4	4,476 4.3
6月	0.4	35,031	3,068 ▲ 14.8	2,549 ▲ 4.9	1,573 1.0	2,321 3.5	3,056 ▲ 4.8	1,194 24.6	1,263 8.6	10,753 0.9	5,996 6.1
7月	▲ 1.0	31,846	3,128 ▲ 8.2	2,665 5.4	1,297 9.3	2,324 ▲ 1.7	2,943 5.2	771 5.0	1,043 ▲ 24.3	9,669 0.7	4,837 7.1
8月	4.7	34,583	2,965 ▲ 5.1	2,733 9.6	1,405 0.8	2,363 ▲ 1.6	3,264 ▲ 2.4	1,011 ▲ 8.3	1,158 23.2	10,167 6.8	5,006 10.8
9月	▲ 1.7	33,414	3,239 ▲ 7.2	2,744 ▲ 3.3	1,173 ▲ 5.9	2,099 ▲ 8.7	2,957 ▲ 2.4	1,184 51.2	1,140 ▲ 1.7	10,015 ▲ 4.8	5,526 ▲ 1.9
10月	4.8	36,896	3,506 2.8	2,816 ▲ 2.5	1,682 11.5	2,387 ▲ 4.8	3,359 13.1	781 ▲ 9.9	1,220 ▲ 14.6	11,100 6.8	6,110 23.4
11月	▲ 0.7	33,164	2,614 ▲ 19.1	2,697 4.3	1,314 2.4	2,019 ▲ 9.6	3,091 ▲ 15.6	1,067 ▲ 4.9	1,305 20.9	9,695 ▲ 0.5	5,171 6.7
12月	▲ 8.8	30,935	2,699 ▲ 13.4	2,270 ▲ 10.3	1,225 ▲ 9.5	2,148 ▲ 7.6	2,340 ▲ 17.1	843 17.6	1,222 2.3	9,974 ▲ 6.2	5,227 2.0
令和6年1月	10.1	37,019	3,120 ▲ 9.4	2,683 5.3	1,553 15.5	2,236 1.5	3,817 26.7	902 26.0	1,180 ▲ 16.5	11,129 12.5	5,547 15.3
2月	▲ 0.1	35,505	2,927 ▲ 14.1	2,644 ▲ 0.3	1,412 9.3	1,838 ▲ 27.5	2,921 ▲ 5.3	1,146 ▲ 1.5	1,260 35.9	10,244 ▲ 0.8	5,654 14.5
3月	▲ 6.1	32,460	3,063 ▲ 2.2	2,501 ▲ 1.4	1,243 2.3	2,305 ▲ 2.2	2,662 ▲ 9.9	871 14.0	1,449 29.8	9,454 ▲ 17.0	5,307 ▲ 3.5
5年度合計	0.2	402,867	36,783 ▲ 8.3	30,841 ▲ 1.2	16,334 2.9	26,386 ▲ 4.7	35,643 ▲ 1.7	11,447 5.9	14,502 4.6	120,694 0.1	63,404 6.8
5年度月平均	-	33,572	3,065 -	2,570 -	1,361 -	2,199 -	2,970 -	954 -	1,209 -	10,058 -	5,284 -
令和6年4月	8.3	31,858	2,702 ▲ 17.2	2,172 ▲ 2.3	1,322 11.1	2,108 (7.1)	2,663 (9.6)	845 20.4	1,428 19.6	10,374 (20.5)	4,775 (5.0)
5月	6.6	34,761	3,022 ▲ 5.3	2,350 1.5	1,561 23.2	2,030 (▲ 14.6)	2,778 (▲ 0.9)	1,123 15.2	1,678 57.1	10,488 (6.1)	5,400 (20.6)
6月											
7月											
8月											
9月											
10月											
11月											
12月											
令和7年1月											
2月											
3月											
6年度合計	-	66,619	5,724 -	4,522 -	2,883 -	4,138 -	5,441 -	1,968 -	3,106 -	20,862 -	10,175 -
6年度月平均	-	33,310	2,862 -	2,261 -	1,442 -	2,069 -	2,721 -	984 -	1,553 -	10,431 -	5,088 -
前年同期比(%)	7.4		▲ 11.3	▲ 0.4	17.3	(▲ 4.8)	(4.0)	17.4	37.3	(12.8)	(12.8)

(注) 1. 令和6年4月以降については令和5年7月改定の「日本標準産業分類」に基づく区分、令和6年3月以前については平成25年10月改定の「日本標準産業分類」に基づく区分により表章したものである。  
令和6年4月以降の前年同期比については、産業分類改定による影響のある産業について( )で示している。

産業別新規求人数

表5-2

14000	神奈川労働局		一般フルタイム				一般パートタイム				合計			
	産業	業	令和6年5月	令和5年5月	前年比	令和6年5月	令和5年5月	前年比	令和6年5月	令和5年5月	前年比	令和6年5月	令和5年5月	前年比
A	B	農林漁業 (01~04)	46	24	91.7	21	34	▲ 38.2	67	58	▲ 15.5			
C		鉱業、採石業、砂利採取業 (05)	5	2	150.0	1	0	-	6	2	200.0			
D	建	設業 (06~08)	2,773	2,859	▲ 3.0	249	331	▲ 24.8	3,022	3,190	▲ 5.3			
E	製	造業 (09~32)	1,867	1,826	2.2	483	489	▲ 1.2	2,350	2,315	1.5			
	09	食料品製造業	102	103	▲ 1.0	172	142	21.1	274	245	11.8			
	16	化学工業	100	118	▲ 15.3	45	21	114.3	145	139	4.3			
	24	金属製品製造業	187	174	7.5	19	44	▲ 56.8	206	218	▲ 5.5			
	25	はん用機械器具製造業	260	254	2.4	25	33	▲ 24.2	285	287	▲ 0.7			
	29	電気機械器具製造業	187	213	▲ 12.2	46	41	12.2	233	254	▲ 8.3			
	30	情報通信機械器具製造業	64	57	12.3	11	7	57.1	75	64	17.2			
	31	輸送用機械器具製造業	416	422	▲ 1.4	36	26	38.5	452	448	0.9			
F		電気・ガス・熱供給・水道業 (33~36)	41	23	(78.3)	4	10	(▲ 60.0)	45	33	(36.4)			
G		情報通信業 (37~41)	1,453	1,171	24.1	108	96	12.5	1,561	1,267	23.2			
H		運輸業、郵便業 (42~49)	1,653	1,996	(▲ 17.2)	377	382	(▲ 1.3)	2,030	2,378	(▲ 14.6)			
I		卸売業、小売業 (50~61)	1,659	1,669	(▲ 0.6)	1,119	1,134	(▲ 1.3)	2,778	2,803	(▲ 0.9)			
J		金融業、保険業 (62~67)	115	109	5.5	52	18	188.9	167	127	31.5			
K		不動産業、物品賃貸業 (68~70)	566	749	▲ 24.4	199	210	▲ 5.2	765	959	▲ 20.2			
L		学術研究、専門・技術サービス業 (71~74)	837	711	17.7	286	264	8.3	1,123	975	15.2			
M		宿泊業、飲食サービス業 (75~77)	518	508	2.0	1,160	560	107.1	1,678	1,068	57.1			
N		生活関連サービス業、娯楽業 (78~80)	976	1,097	▲ 11.0	933	832	12.1	1,909	1,929	▲ 1.0			
O		教育、学習支援業 (81, 82)	278	171	62.6	351	377	▲ 6.9	629	548	14.8			
P		医療、福祉 (83~85)	4,940	4,541	(8.8)	5,548	5,347	(3.8)	10,488	9,888	(6.1)			
Q		複合サービス事業 (86, 87)	105	65	61.5	83	77	7.8	188	142	32.4			
R		サービス業（他に分類されないもの） (88~96)	3,212	2,452	(31.0)	2,188	2,024	(8.1)	5,400	4,476	(20.6)			
S		T公務（他に分類されるものを除く）・その他 (97,98,99)	152	99	53.5	403	351	14.8	555	450	23.3			
		合計	21,196	20,072	5.6	13,565	12,536	8.2	34,761	32,608	6.6			

(注) 1. 令和6年4月以降については令和5年7月改定の「日本標準産業分類」に基づく区分、令和6年3月以前については平成25年10月改定の「日本標準産業分類」に基づく区分により表章したものの。  
 令和6年4月以降の対前年同月比については、産業分類改定による影響のある産業について( )で示している。

表6

常用新規求職者の動向(態様別)

(単位:人、%)

神奈川県労働局

項目 年月	新規求職者計 (パートを除く常用)		離職者		前職雇用者				在職者		無業者			
	前年比		前年比		定年到達者	事業主都合離職者		自己都合離職者		前年比		前年比		
	前年	比	前年	比	前年	前年	前年	前年	前年	前年	前年	前年	前年	
元年度月平均	12,860	▲ 3.2	8,718	▲ 0.8	362	7.3	2,573	▲ 1.3	5,622	▲ 1.1	3,169	▲ 9.0	873	▲ 13.7
2年度月平均	13,483	4.8	9,756	11.9	361	▲ 0.2	3,604	40.1	5,587	▲ 0.6	2,901	▲ 8.4	825	▲ 5.6
3年度月平均	13,081	▲ 3.0	8,834	▲ 9.5	379	4.9	2,705	▲ 25.0	5,509	▲ 1.4	3,306	14.0	941	14.1
4年度月平均	12,898	▲ 1.4	8,669	▲ 1.9	396	4.5	2,308	▲ 14.7	5,730	4.0	3,281	▲ 0.8	948	0.7
令和5年4月	15,990	▲ 4.0	11,983	▲ 1.3	807	▲ 2.4	3,570	▲ 7.7	7,369	3.2	2,898	▲ 11.9	1,109	▲ 10.3
5月	13,478	▲ 1.1	9,661	3.7	463	▲ 0.6	2,640	5.3	6,319	4.2	2,934	▲ 11.6	883	▲ 11.2
6月	12,268	▲ 8.6	8,348	▲ 5.6	382	11.7	2,140	▲ 3.3	5,601	▲ 7.1	2,983	▲ 16.2	937	▲ 8.8
7月	12,226	▲ 0.3	8,578	1.0	399	10.8	2,443	▲ 0.1	5,543	2.0	2,811	▲ 2.0	837	▲ 7.3
8月	12,406	▲ 2.2	8,363	▲ 0.7	313	▲ 5.2	1,964	▲ 4.7	5,893	1.5	3,171	▲ 4.7	872	▲ 6.5
9月	11,879	▲ 6.6	8,169	▲ 4.4	356	15.2	1,854	▲ 10.7	5,751	▲ 2.7	2,865	▲ 10.3	845	▲ 14.0
10月	13,475	9.3	9,471	11.2	438	9.5	2,465	9.0	6,320	12.0	3,037	3.6	967	9.4
11月	11,103	▲ 3.1	7,543	▲ 0.7	314	1.6	1,864	▲ 1.6	5,183	0.3	2,756	▲ 8.6	804	▲ 5.5
12月	9,764	1.9	6,496	3.8	316	10.5	1,680	▲ 0.1	4,350	5.3	2,564	▲ 3.5	704	5.2
令和6年1月	13,565	▲ 1.4	9,023	▲ 0.1	379	▲ 5.5	2,398	0.0	6,028	0.2	3,647	▲ 5.4	895	3.8
2月	12,367	▲ 3.3	7,951	▲ 2.4	368	▲ 0.8	1,965	▲ 4.8	5,432	▲ 1.6	3,520	▲ 5.2	896	▲ 3.0
3月	12,123	▲ 10.0	7,875	▲ 9.7	342	▲ 1.4	1,948	▲ 12.4	5,351	▲ 9.3	3,235	▲ 11.1	1,013	▲ 8.7
5年度合計	150,644	▲ 2.7	103,461	▲ 0.5	4,877	2.7	26,931	▲ 2.7	69,140	0.5	36,421	▲ 7.5	10,762	▲ 5.4
5年度月平均	12,554	-	8,622	-	406	-	2,244	-	5,762	-	3,035	-	897	-
令和6年4月	16,497	3.2	12,417	3.6	846	4.8	3,678	3.0	7,605	3.2	2,903	0.2	1,177	6.1
5月	12,953	▲ 3.9	9,122	▲ 5.6	480	3.7	2,328	▲ 11.8	6,083	▲ 3.7	2,846	▲ 3.0	985	11.6
6月														
7月														
8月														
9月														
10月														
11月														
12月														
令和7年1月														
2月														
3月														
6年度合計	29,450	-	21,539	-	1,326	-	6,006	-	13,688	-	5,749	-	2,162	-
6年度月平均	14,725	-	10,770	-	663	-	3,003	-	6,844	-	2,875	-	1,081	-
前年同期比	▲ 0.1	-	▲ 0.5	-	4.4	-	▲ 3.3	-	0.0	-	▲ 1.4	-	8.5	-
当月構成比	100%	-	70.4%	▲ 1.3P	3.7%	0.3P	18.0%	▲ 1.6P	47.0%	0.1P	22.0%	0.2P	7.6%	1.0P

(注) 1. 新規学卒者、臨時・季節及びパートタイムを除く。また、離職者には離職事由不明者分があり計が一致しない月がある。

2. 構成比は、最近月の新規求職者計に対する割合(%)で、前年比は前年差である。(Pはポイントの略)

3. ▲は減少

雇用保険給付・適用状況

神奈川労働局

(単位:人、%)

年月	離職票 交付枚数	短期 特例	基			本			手			当			月 末 現 在 被 保 険 者 数		月 末 現 在 適 用 事 業 所 数	
			受給資格 決定件数	前年比	受給者 実人員	前年比	うち女子	初 回 受給者	支給金額 (千円)	資格取得 者数	資格喪失 者数	事業主 都合	新規適用 事業所数	廃止脱退 事業所数	資格取得 者数	資格喪失 者数	事業主 都合	新規適用 事業所数
元年度月平均	17,548	32	6,598	1.3	24,832	6.7	13,450	5,569	3,530,169	33,551	31,332	1,858	116,334	※ 5,330	※ 4,315			
2年度月平均	17,243	25	7,792	18.1	30,922	24.5	16,638	6,918	4,451,065	31,101	29,144	2,057	118,592	※ 6,794	※ 3,727			
3年度月平均	17,411	20	6,603	▲ 15.3	28,135	▲ 9.0	14,842	5,843	4,018,654	32,487	30,636	1,556	121,751	※ 5,892	※ 3,443			
4年度月平均	18,496	17	6,717	1.7	25,717	▲ 8.6	13,796	5,791	3,623,277	33,372	32,679	1,591	123,692	※ 5,201	※ 4,093			
令和5年4月	35,176	81	9,229	1.3	24,068	2.0	12,936	6,170	3,348,923	51,685	57,880	2,984	124,306	579	343			
5月	20,573	18	9,442	9.1	24,964	5.4	13,610	7,984	3,523,014	65,032	36,809	1,687	124,612	514	222			
6月	15,970	7	6,976	2.5	27,433	3.8	15,073	6,461	3,948,406	34,439	27,868	1,328	124,880	522	272			
7月	18,078	14	6,611	8.0	28,597	4.9	16,090	6,746	3,856,892	29,547	29,902	1,716	125,094	435	227			
8月	17,509	15	6,695	0.6	30,192	3.9	17,012	7,107	4,626,669	27,681	28,652	1,301	125,308	411	220			
9月	17,305	6	6,526	1.7	28,622	2.6	16,006	5,168	4,056,261	26,372	13,185	1,250	124,178	395	1,537			
10月	19,630	2	7,549	13.8	28,748	7.3	15,983	6,023	4,215,032	29,185	33,915	1,680	124,517	483	159			
11月	15,218	3	6,148	1.0	26,511	3.0	14,424	5,980	3,806,677	30,792	24,979	1,376	124,838	427	164			
12月	13,020	14	5,004	6.7	26,244	2.8	14,150	5,380	3,616,111	24,399	22,498	1,290	125,121	413	141			
令和6年1月	19,870	1	6,521	1.7	25,473	4.8	13,609	4,987	3,922,533	23,830	32,726	1,564	125,409	455	163			
2月	16,347	4	6,384	3.2	25,048	3.8	13,218	5,719	3,482,775	29,435	26,754	1,331	125,699	438	151			
3月	16,671	12	6,177	▲ 9.5	24,157	▲ 0.2	12,639	4,682	3,453,199	25,630	27,445	1,440	125,909	414	215			
5年度合計	225,367	177	83,262	3.3	320,057	3.7	174,650	72,407	45,856,491	398,027	362,613	18,947	1,499,871	5,486	3,814			
5年度月平均	18,781	15	6,939	-	26,671	-	14,554	6,034	3,821,374	33,169	30,218	1,579	124,989	-	-			
令和6年4月	35,163	80	9,744	5.6	24,705	2.6	12,969	6,235	3,543,848	51,917	57,323	2,780	126,129	580	353			
5月	20,971	27	9,242	▲ 2.1	26,702	7.0	14,078	8,015	3,988,661	59,987	36,815	1,486	126,430	519	230			
6月																		
7月																		
8月																		
9月																		
10月																		
11月																		
12月																		
令和7年1月																		
2月																		
3月																		
6年度合計	56,134	107	18,986	-	51,407	-	27,047	14,250	7,532,509	111,904	94,138	4,266	252,559	1,099	583			
6年度月平均	28,067	54	9,493	-	25,704	-	13,524	7,125	3,766,255	55,952	47,069	2,133	126,280	-	-			
前年同月比(%)	1.9	50.0	▲ 2.1	-	7.0	-	3.4	0.4	13.2	▲ 7.8	0.0	▲ 11.9	1.5	1.0	3.6			
前年同月比(%)	0.7	8.1	1.7	-	4.8	-	1.9	0.7	9.6	▲ 4.1	▲ 0.6	▲ 8.7	1.5	0.5	3.2			

(注) 1. ※は、年度合計数。  
 2. ▲は減少  
 3. 受給資格決定件数については速報値であり、修正があり得る。

# 神奈川県の新規卒者を除きパートタイムを含む）の有効求人倍率の推移

神奈川県労働局

有効求人倍率

新規求人倍率

新規求人倍率		有効求人倍率													
西暦	和暦	1月	2月	3月	4月	5月	6月	7月	8月	9月	10月	11月	12月	年計	年度計
89年	元年	2.28	2.41	2.43	2.45	2.72	2.50	2.33	2.70	2.47	2.14	2.73	2.38	2.44	2.47
90年	2年	2.44	2.67	2.25	2.55	2.34	2.62	2.62	2.42	2.51	2.62	2.64	2.40	2.50	2.52
91年	3年	2.69	2.41	2.45	2.27	2.23	2.50	2.08	2.19	1.99	2.12	1.89	1.97	2.24	1.99
92年	4年	1.73	1.62	1.58	1.54	1.45	1.44	1.37	1.29	1.32	1.17	1.12	1.19	1.40	1.25
93年	5年	1.13	1.08	1.05	0.98	1.00	0.89	0.89	0.89	0.80	0.79	0.83	0.79	0.92	0.85
94年	6年	0.79	0.82	0.78	0.78	0.77	0.79	0.80	0.78	0.84	0.74	0.78	0.73	0.78	0.78
95年	7年	0.72	0.75	0.75	0.73	0.74	0.71	0.72	0.76	0.76	0.79	0.77	0.83	0.76	0.79
96年	8年	0.85	0.86	0.92	0.90	0.91	0.92	0.95	0.89	0.88	1.00	0.95	0.94	0.91	0.93
97年	9年	0.92	0.96	0.97	1.00	1.01	1.05	0.97	0.96	0.98	0.96	0.97	0.88	0.96	0.93
98年	10年	0.86	0.86	0.76	0.79	0.74	0.72	0.73	0.73	0.70	0.68	0.68	0.69	0.75	0.71
99年	11年	0.69	0.67	0.69	0.66	0.68	0.64	0.66	0.72	0.76	0.71	0.75	0.80	0.70	0.74
00年	12年	0.84	0.83	0.85	0.89	0.90	1.07	0.99	0.95	1.06	1.11	1.06	1.08	0.96	1.03
01年	13年	1.13	1.11	1.03	1.09	1.07	1.08	1.04	0.99	0.91	0.89	0.89	0.84	1.00	0.95
02年	14年	0.84	0.88	0.91	0.85	0.92	0.93	0.89	0.89	0.91	0.93	0.90	0.98	0.90	0.93
03年	15年	0.98	0.96	1.05	1.06	1.06	1.07	1.07	1.05	1.12	1.14	1.20	1.19	1.07	1.13
04年	16年	1.26	1.12	1.26	1.31	1.17	1.20	1.21	1.32	1.35	1.45	1.48	1.44	1.29	1.36
05年	17年	1.46	1.54	1.48	1.55	1.57	1.55	1.60	1.61	1.60	1.64	1.67	1.71	1.58	1.63
06年	18年	1.71	1.75	1.67	1.62	1.73	1.70	1.58	1.62	1.56	1.46	1.48	1.49	1.61	1.54
07年	19年	1.39	1.43	1.45	1.47	1.47	1.47	1.36	1.47	1.42	1.37	1.42	1.44	1.43	1.42
08年	20年	1.43	1.37	1.36	1.37	1.31	1.25	1.21	1.18	1.13	1.02	1.02	0.96	1.22	1.05
09年	21年	0.86	0.76	0.75	0.68	0.66	0.67	0.68	0.66	0.65	0.67	0.66	0.67	0.70	0.68
10年	22年	0.69	0.73	0.72	0.75	0.71	0.69	0.68	0.71	0.74	0.73	0.73	0.72	0.71	0.73
11年	23年	0.75	0.79	0.80	0.73	0.77	0.75	0.78	0.79	0.83	0.84	0.85	0.87	0.79	0.81
12年	24年	0.86	0.89	0.88	0.94	0.95	0.97	0.95	0.98	0.93	0.95	1.00	0.95	0.93	0.98
13年	25年	1.02	1.06	1.08	1.06	1.06	1.13	1.12	1.15	1.17	1.24	1.19	1.24	1.12	1.18
14年	26年	1.28	1.28	1.31	1.25	1.26	1.31	1.32	1.34	1.30	1.28	1.42	1.39	1.31	1.33
15年	27年	1.39	1.36	1.39	1.41	1.40	1.39	1.50	1.45	1.49	1.48	1.54	1.53	1.45	1.49
16年	28年	1.67	1.57	1.55	1.67	1.64	1.62	1.58	1.67	1.62	1.61	1.62	1.66	1.61	1.63
17年	29年	1.60	1.67	1.68	1.62	1.81	1.87	1.85	1.77	1.95	1.76	1.73	1.94	1.77	1.82
18年	30年	1.91	1.78	1.84	1.90	1.82	1.81	1.91	1.78	1.86	1.86	1.92	1.76	1.85	1.87
19年	元年	1.92	1.96	1.88	1.88	1.82	1.78	1.79	1.86	1.74	1.84	1.83	1.74	1.85	1.80
20年	2年	1.62	1.77	1.82	1.53	1.46	1.22	1.19	1.30	1.45	1.28	1.45	1.49	1.46	1.39
21年	3年	1.51	1.39	1.43	1.41	1.50	1.52	1.45	1.53	1.52	1.44	1.44	1.55	1.47	1.50
22年	4年	1.54	1.61	1.61	1.66	1.55	1.54	1.64	1.59	1.61	1.66	1.65	1.68	1.60	1.62
23年	5年	1.64	1.63	1.67	1.61	1.70	1.68	1.62	1.67	1.63	1.63	1.63	1.52	1.64	1.66
24年	6年	1.79	1.70	1.75	1.78	1.68	1.78	1.62	1.67	1.63	1.63	1.63	1.52	1.64	1.66

(注) 1. 季節調整法はセンサス局法Ⅱ(X-12-ARIMA)による。なお、令和5年12月以前5年の季節調整値は、令和6年1月分公表時に新季節指数により改定されている。

2. 年計及び年度計は実数値。

(令和6年1月 改定)

# 令和5年度 ハローワークのマッチング機能に関する業務の評価・改善の取組にかかる実績について

労働市場全体のマッチング機能の強化のため、国、地方自治体及び民間の需給調整機関が、それぞれの役割・機能に応じた連携を強化していくとともに、国が直接運営する無料職業紹介機関として雇用対策の基軸をなすハローワークはマッチング機能の更なる強化を図っていきます。

下記、主要指標である「就職件数(一般)」、「求人充足数(一般)」、「雇用保険受給者の早期再就職件数」は、マッチング業務のうち、特に中核的な業務の成果を測定する指標です。

主要指標	ハローワーク名														
	労働局計	横浜	戸塚	川崎	横須賀	平塚	小田原	藤沢	相模原	厚木	松田	横浜南	川崎北	港北	大和
a 就職件数(一般)*1 5年度目標値	46,700	8,375	3,021	3,562	2,877	2,848	1,703	4,313	4,038	2,802	1,672	1,775	3,882	3,336	2,496
b 実績値(5年度3月)	4,681	871	303	298	279	295	179	462	379	279	184	201	372	348	231
c 実績 (5年度4月～3月累計)	43,221	7,552	2,810	3,293	2,632	2,759	1,632	3,954	3,803	2,534	1,597	1,538	3,702	3,188	2,227
(c/a) 5年度目標に対する 推抄割合(%)	92.6%	90.2%	93.0%	92.4%	91.5%	96.9%	95.8%	91.7%	94.2%	90.4%	95.5%	86.6%	95.4%	95.6%	89.2%
d 求人充足数(一般)*2 5年度目標値	40,055	9,142	1,919	3,362	2,028	2,328	1,465	3,379	3,355	2,859	1,288	1,496	2,485	3,171	1,778
e 実績値(5年度3月)	4,228	1,095	176	277	229	281	151	356	326	309	144	166	242	295	181
f 実績 (5年度4月～3月累計)	38,041	9,301	1,737	3,076	1,934	2,262	1,396	3,152	3,203	2,594	1,257	1,283	2,412	2,810	1,624
(f/d) 5年度目標に対する 推抄割合(%)	95.0%	101.7%	90.5%	91.5%	95.4%	97.2%	95.3%	93.3%	95.5%	90.7%	97.6%	85.8%	97.1%	88.6%	91.3%
g 雇用保険受給者の 早期再就職件数*3 5年度目標値	23,603	4,145	1,606	2,004	916	1,050	629	2,093	1,826	1,407	666	766	2,896	2,703	896
h 実績値(5年度3月)	1,781	281	116	157	68	93	50	177	152	101	44	64	229	193	56
i 実績 (5年度4月～3月累計)	25,617	4,131	1,773	2,176	947	1,166	722	2,349	2,234	1,541	727	803	3,254	2,867	927
(i/g) 5年度目標に対する 推抄割合(%)	108.5%	99.7%	110.4%	108.6%	103.4%	111.0%	114.8%	112.2%	122.3%	109.5%	109.2%	104.8%	112.4%	106.1%	103.5%

- \*1: 県内ハローワークにおいて受理した求人に対して、全国のハローワークからの職業紹介により就職が確認された件数。
- \*2: 令和3年9月以降、ハローワークインターネットサービス機能拡充に伴い、ハローワークに来所せず、ハローワークインターネットサービスで、探した求人に直接応募する「オンライン自主応募」による求人充足数が含まれている。
- \*3: 雇用保険受給者が所定給付日数を3分の2以上残して就職された方の件数。
- \*4: 雇用保険受給者の早期再就職件数の令和6年度4月分実績値については、次回以降公表。

# 令和6年度 ハローワークのマッチング機能に関する業務の評価・改善の取組にかかる実績について

労働市場全体のマッチング機能の強化のため、国、地方自治体及び民間の需給調整機関が、それぞれの役割・機能を強化していくとともに、国が直接運営する無料職業紹介機関として雇用対策の基軸をなすハローワークはマッチング機能の更なる強化を図っていきます。

下記、主要指標である「就職件数(一般)」、「求人充足数(一般)」、「雇用保険受給者の早期再就職件数」は、マッチング業務のうち、特に中核的な業務の成果を測定する指標です。

主要指標	ハローワーク名														
	労働局計	横浜	戸塚	川崎	横須賀	平塚	小田原	藤沢	相模原	厚木	松田	横浜南	川崎北	港北	大和
a 就職件数(一般) * 1 6年度目標値	43,683	7,449	2,885	3,527	3,134	2,722	1,690	3,733	3,868	2,457	1,594	1,558	3,592	3,208	2,266
b 実績値(6年度5月)	3,788	655	235	282	275	227	144	358	329	227	124	135	336	275	186
c 実績 (6年度4月～5月累計)	7,609	1,278	445	627	572	462	296	709	655	434	267	268	664	572	360
(c/a) 6年度目標に対する 推抄割合(%)	17.4%	17.2%	15.4%	17.8%	18.3%	17.0%	17.5%	19.0%	16.9%	17.7%	16.8%	17.2%	18.5%	17.8%	15.9%
d 求人充足数(一般) * 2 6年度目標値	38,063	9,006	1,748	3,133	2,334	2,322	1,397	3,157	3,110	2,559	1,254	1,254	2,374	2,748	1,667
e 実績値(6年度5月)	3,327	755	165	273	200	215	125	266	289	226	89	144	201	258	121
f 実績 (6年度4月～5月累計)	6,812	1,594	316	607	429	398	257	547	580	429	185	265	440	513	252
(f/d) 6年度目標に対する 推抄割合(%)	17.9%	17.7%	18.1%	19.4%	18.4%	17.1%	18.4%	17.3%	18.6%	16.8%	14.8%	21.1%	18.5%	18.7%	15.1%
g 雇用保険受給者の 早期再就職件数 * 3 6年度目標値	24,275	4,166	1,617	2,013	935	1,111	650	2,143	1,985	1,458	692	842	2,904	2,851	908
h 実績値(6年度4月)	0														
i 実績 (6年度4月～4月累計)	0														
(i/g) 6年度目標に対する 推抄割合(%)	0.0%	0.0%	0.0%	0.0%	0.0%	0.0%	0.0%	0.0%	0.0%	0.0%	0.0%	0.0%	0.0%	0.0%	0.0%

- \* 1: 県内ハローワークにおいて受理した求人に対して、全国のハローワークからの職業紹介により就職が確認された件数。
- \* 2: 令和3年9月以降、ハローワークインターネットサービスに併い、ハローワークに来所せず、ハローワークインターネットサービスで、探した求人に直接応募する「オンライン自主応募」による求人充足数が含まれている。
- \* 3: 雇用保険受給者が所定給付日数を3分の2以上残して就職された方の件数。
- \* 4: 雇用保険受給者の早期再就職件数の令和6年度4月分実績値については、次回以降公表。