

令和6年6月28日（金）
午後 2:00 解禁

令和6年6月28日（金）

【照会先】

神奈川労働局 職業安定部 職業対策課
課長 高橋 秀樹
課長補佐 佐藤 貴紀
地方障害者雇用担当官 隈園 裕子
(電話) 045(650)2801

報道関係者 各位

令和5年度 ハローワークを通じた障害者の職業紹介状況を公表します
～障害者の就職件数が3年連続で増加～

神奈川労働局（局長 藤枝 茂）では、令和5年度における神奈川県内のハローワークを通じた障害者の職業紹介状況を取りまとめたので、公表します。

【ポイント】

- 新規求職申込件数は13,425件で、対前年度比5.3%増となり、2年ぶりに増加した。コロナ禍以前の令和元年度（14,095件）と比べると、4.8%減となっている。
- 就職件数は4,656件で対前年度比7.4%増となり、新規求職申込件数の増加とともに、前年を上回り、令和元年度比（4,728件）では1.5%減まで持ち直し、着実に上向いている。
- 就職率（就職件数／新規求職申込件数）は、34.7%となり、対前年度差0.7ポイント増となった。

	新規求職申込件数	前年度比	就職件数	前年度比
身体障害者	3,099件 (2,970件)	4.3%増	838件 (799件)	4.9%増
知的障害者	2,407件 (2,240件)	7.5%増	1,234件 (1,132件)	9.0%増
精神障害者	7,366件 (6,923件)	6.4%増	2,463件 (2,229件)	10.5%増
その他の障害者	553件 (613件)	9.8%減	121件 (174件)	30.5%減
合計	13,425件 (12,746件)	5.3%増	4,656件 (4,334件)	7.4%増

※（ ）は令和4年度実績

- 産業別の就職件数は、多い順に、「医療、福祉」（1,528件、構成比32.8%）、「サービス業」（685件、同14.7%）、「卸売業、小売業」（478件、同10.3%）、「製造業」（442件、同9.5%）となった。
- 職業別の就職件数は、多い順に、「清掃・運搬・包装等の職業」（1,620件、構成比34.8%）、「事務的職業」（1,437件、同30.9%）、「サービスの職業」（581件、同12.5%）で、これらの職業で全体の78.1%を占めている。
- ハローワークに届出のあった障害者の解雇者数は38人となり、前年度よりも169人減少した。

ハローワークにおける障害者の職業紹介状況

1. 概況

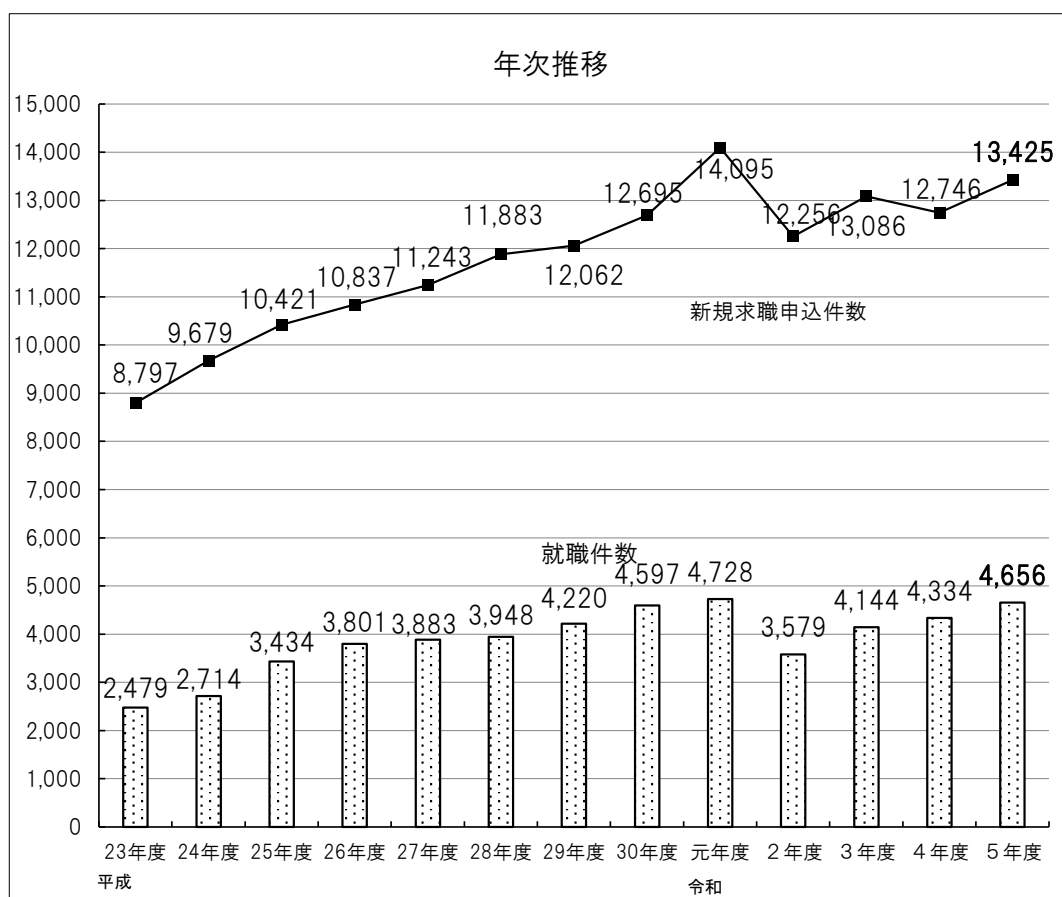
	①新規求職申込件数		②有効求職者数		③就職件数		④就職率 (③/①)	
	(件)	前年度比 (%)	(人)	前年度比 (%)	(件)	前年度比 (%)	(%)	前年度比 (%)
平成 23年度	8,797	10.7	9,680	10.8	2,479	10.2	28.2	△ 0.1
24年度	9,679	10.0	10,345	6.9	2,714	9.5	28.0	△ 0.2
25年度	10,421	7.7	10,466	1.2	3,434	26.5	33.0	5.0
26年度	10,837	4.0	11,466	9.6	3,801	10.7	35.1	2.1
27年度	11,243	3.7	11,493	0.2	3,883	2.2	34.5	△ 0.6
28年度	11,883	5.7	12,360	7.5	3,948	1.7	33.2	△ 1.3
29年度	12,062	1.5	12,959	4.8	4,220	6.9	35.0	1.8
30年度	12,695	5.2	12,789	△ 1.3	4,597	8.9	36.2	1.2
令和 元年度	14,095	11.0	13,482	5.4	4,728	2.8	33.5	△ 2.7
2年度	12,256	△ 13.0	15,363	14.0	3,579	△ 24.3	29.2	△ 4.3
3年度	13,086	6.8	17,825	16.0	4,144	15.8	31.7	2.5
4年度	12,746	△ 2.6	19,058	6.9	4,334	4.6	34.0	2.3
5年度	13,425	5.3	20,753	8.9	4,656	7.4	34.7	0.7

(注) 表中の「①新規求職申込件数」の令和3年度数値には、令和3年9月より開始されたハローワークインターネットサービスにより新規求職申込を行った者(同月中に来所した者を除く)の件数(オンライン新規求職申込件数)260件は計上していない。(次頁以降も同じ)

(注) 表中の「②有効求職者数」の令和3年度数値には、オンライン新規求職申込後も来所せずに行方不明となる者(オンライン登録者の有効求職者数)123件は計上していない。(次頁以降も同じ)

(注) 表中の「③就職件数」には、ハローワークインターネットサービスのオンライン自主応募(ハローワークの職業紹介を経ずに直接応募できる機能)を利用したことによる就職件数は計上していない。(次頁以降も同じ)

(新規求職申込件数及び就職件数の推移)

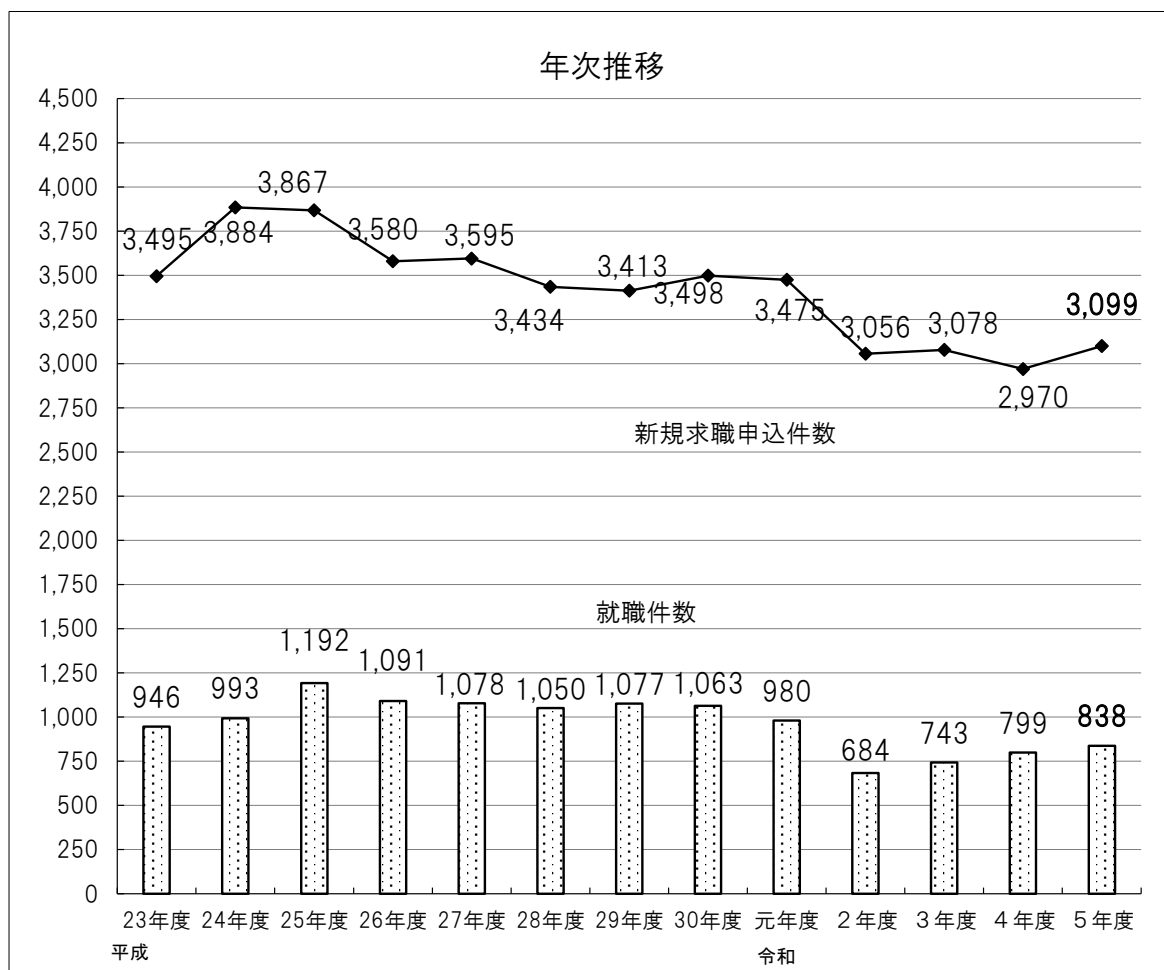


2. 障害種別の職業紹介状況

(1) 身体障害者

	①新規求職申込件数		②有効求職者数		③就職件数		④就職率 (③/①)	
	(件)	前年度比 (%)	(人)	前年度比 (%)	(件)	前年度比 (%)	(%)	前年度比 (%)
平成 23年度	3,495	1.3	4,303	7.4	946	1.8	27.1	0.2
24年度	3,884	11.1	4,439	3.2	993	5.0	25.6	△ 1.5
25年度	3,867	△ 0.4	4,323	△ 2.6	1,192	20.0	30.8	5.2
26年度	3,580	△ 7.4	4,408	2.0	1,091	△ 8.5	30.5	△ 0.3
27年度	3,595	0.4	4,209	△ 4.5	1,078	△ 1.2	30.0	△ 0.5
28年度	3,434	△ 4.5	4,139	△ 1.7	1,050	△ 2.6	30.6	0.6
29年度	3,413	△ 0.6	4,060	△ 1.9	1,077	2.6	31.6	1.0
30年度	3,498	2.5	3,989	△ 1.7	1,063	△ 1.3	30.4	△ 1.2
令和 元年度	3,475	△ 0.7	3,946	△ 1.1	980	△ 7.8	28.2	△ 2.2
2年度	3,056	△ 12.1	4,333	9.8	684	△ 30.2	22.4	△ 5.8
3年度	3,078	0.7	4,951	14.3	743	8.6	24.1	1.7
4年度	2,970	△ 3.5	5,181	4.6	799	7.5	26.9	2.8
5年度	3,099	4.3	5,488	5.9	838	4.9	27.0	0.1

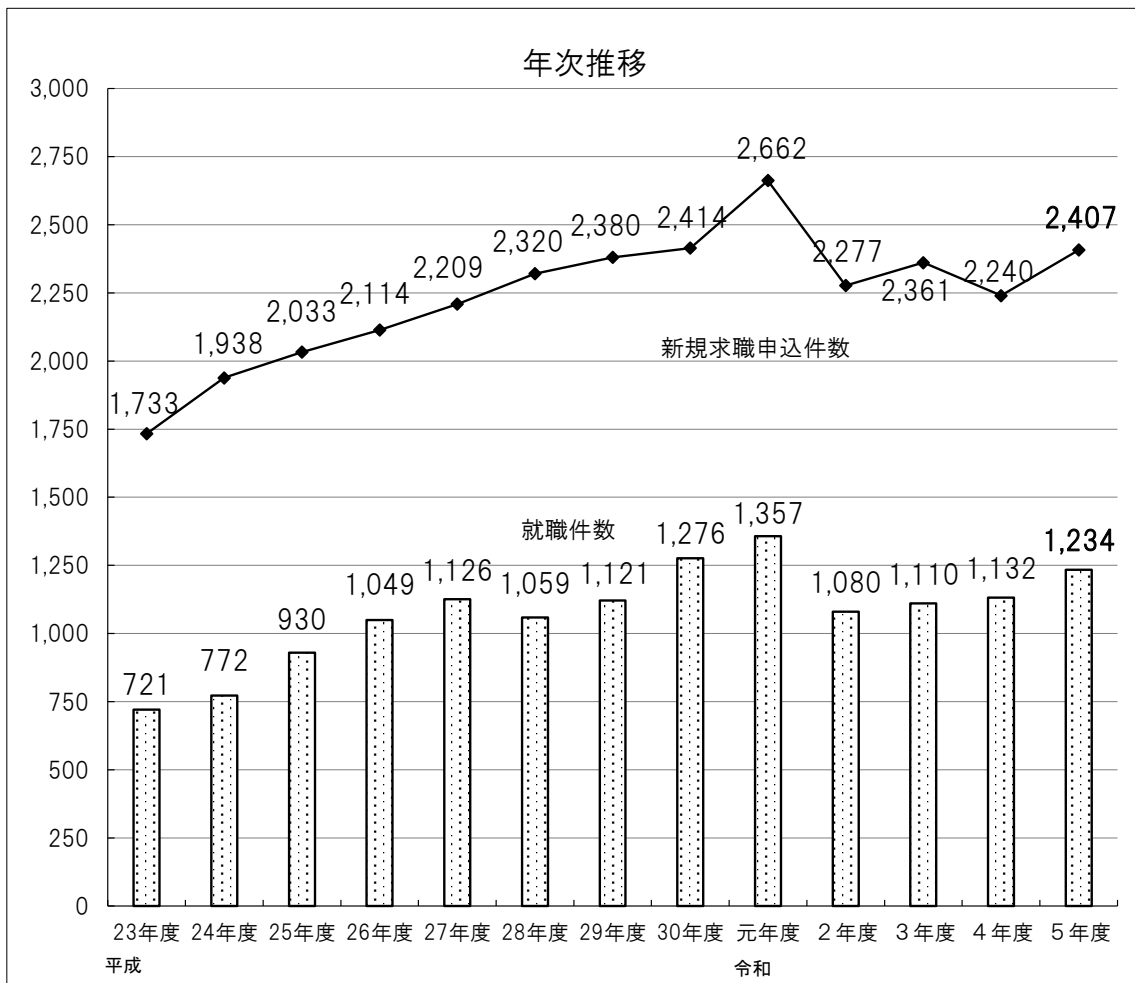
(就職件数及び新規求職申込件数の推移)



(2) 知的障害者

	①新規求職申込件数		②有効求職者数		③就職件数		④就職率 (③/①)	
	(件)	前年度比 (%)	(人)	前年度比 (%)	(件)	前年度比 (%)	(%)	前年度比 (%)
平成23年度	1,733	5.4	1,932	12.5	721	8.3	41.6	1.1
24年度	1,938	11.8	2,230	15.4	772	7.1	39.8	△ 1.8
25年度	2,033	4.9	2,130	△ 4.5	930	20.5	45.7	5.9
26年度	2,114	4.0	2,314	8.6	1,049	12.8	49.6	3.9
27年度	2,209	4.5	2,308	△ 0.3	1,126	7.3	51.0	1.4
28年度	2,320	5.0	2,536	9.9	1,059	△ 6.0	45.6	△ 5.4
29年度	2,380	2.6	2,636	3.9	1,121	5.9	47.1	1.5
30年度	2,414	1.4	2,657	0.8	1,276	13.8	52.9	5.8
令和元年度	2,662	10.3	2,694	1.4	1,357	6.3	51.0	△ 1.9
2年度	2,277	△ 14.5	2,794	3.7	1,080	△ 20.4	47.4	△ 3.6
3年度	2,361	3.7	3,099	10.9	1,110	2.8	47.0	△ 0.4
4年度	2,240	△ 5.1	3,150	1.6	1,132	2.0	50.5	3.5
5年度	2,407	7.5	3,392	7.7	1,234	9.0	51.3	0.8

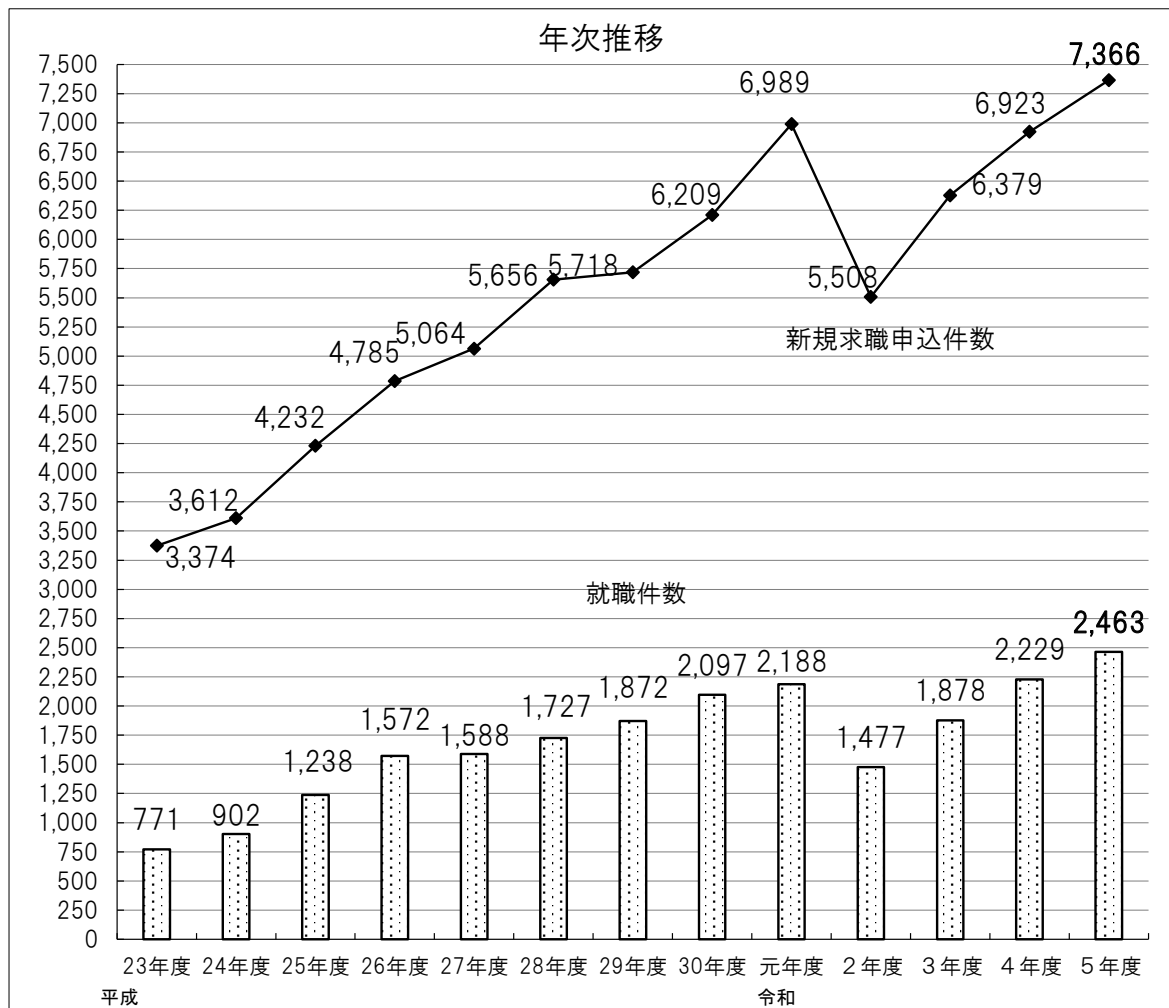
(就職件数及び新規求職申込件数の推移)



(3) 精神障害者

	①新規求職申込件数		②有効求職者数		③就職件数		④就職率 (③/①)	
	(件)	前年度比 (%)	(人)	前年度比 (%)	(件)	前年度比 (%)	(%)	前年度比 (%)
平成23年度	3,374	23.7	3,320	13.1	771	23.0	22.9	△ 0.1
24年度	3,612	7.1	3,506	5.6	902	17.0	25.0	2.1
25年度	4,232	17.2	3,818	8.9	1,238	37.3	29.3	4.3
26年度	4,785	13.1	4,469	17.1	1,572	27.0	32.9	3.6
27年度	5,064	5.8	4,694	5.0	1,588	1.0	31.4	△ 1.5
28年度	5,656	11.7	5,387	14.8	1,727	8.8	30.5	△ 0.9
29年度	5,718	1.1	5,849	8.6	1,872	8.4	32.7	2.2
30年度	6,209	8.6	5,727	△ 2.1	2,097	12.0	33.8	1.1
令和元年度	6,989	12.6	6,051	5.7	2,188	4.3	31.3	△ 2.5
2年度	5,508	△ 21.2	6,858	13.3	1,477	△ 32.5	26.8	△ 4.5
3年度	6,379	15.8	8,391	22.4	1,878	27.1	29.4	2.6
4年度	6,923	8.5	10,049	19.8	2,229	18.7	32.2	2.8
5年度	7,366	6.4	11,144	10.9	2,463	10.5	33.4	1.2

(就職件数及び新規求職申込件数の推移)



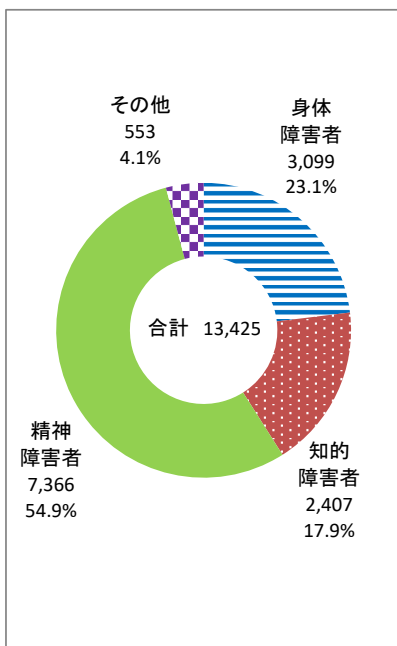
(4) その他の障害者

	①新規求職申込件数		②有効求職者数		③就職件数		④就職率 (③/①)	
	(件)	前年度比 (%)	(人)	前年度比 (%)	(件)	前年度比 (%)	(%)	前年度比 (%)
平成23年度	195	54.8	125	56.3	41	51.9	21.0	△ 0.4
24年度	245	25.6	170	36.0	47	14.6	19.2	△ 1.8
25年度	289	18.0	195	14.7	74	57.4	25.6	6.4
26年度	358	23.9	275	41.0	89	20.3	24.9	△ 0.7
27年度	375	4.7	282	2.5	91	2.2	24.3	△ 0.6
28年度	473	26.1	298	5.7	112	23.1	23.7	△ 0.6
29年度	551	16.5	414	38.9	150	33.9	27.2	3.5
30年度	574	4.2	416	0.5	161	7.3	28.0	0.8
令和元年度	969	68.8	791	90.1	203	26.1	20.9	△ 7.1
2年度	1,415	46.0	1,378	74.2	338	66.5	23.9	3.0
3年度	1,268	△ 10.4	1,384	0.4	413	22.2	32.6	8.7
4年度	613	△ 51.7	678	△ 51.0	174	△ 57.9	28.4	△ 4.2
5年度	553	△ 9.8	729	7.5	121	△ 30.5	21.9	△ 6.5

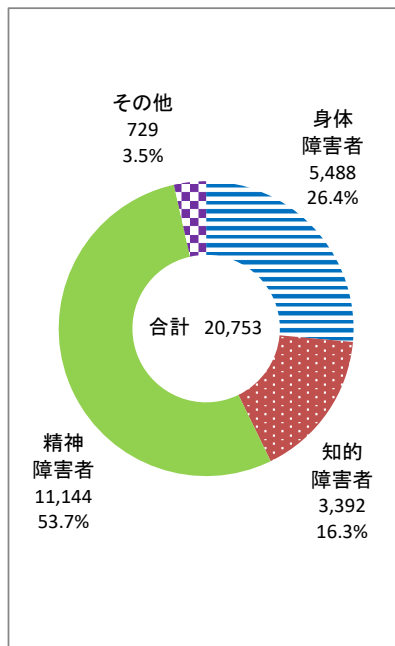
(注) 「その他の障害者」とは、身体障害者手帳、療育手帳、精神障害者保健福祉手帳等を保有しない者であって、発達障害、高次脳機能障害、難治性疾患等により、長期にわたり、職業生活に相当の制限を受け、又は職業生活を営むことが著しく困難な者である。

(5) 就職件数等における障害種別の割合 (令和5年度)

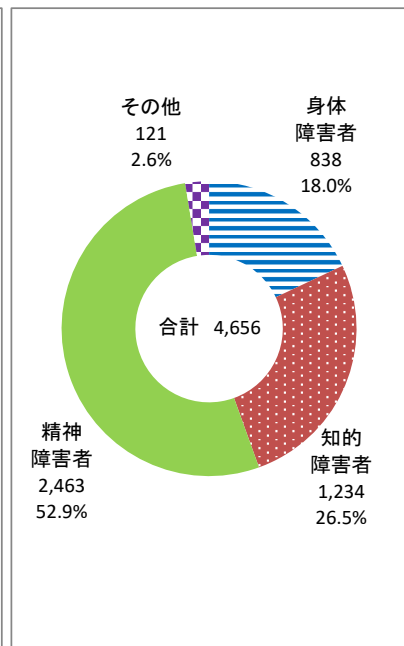
①新規求職申込件数



②有効求職者数



③就職件数



3. 産業別の就職状況

(件、%)

産業	障害種別		身体障害者		知的障害者		精神障害者		その他の障害者	
	障害計	構成比	障害計	構成比	障害計	構成比	障害計	構成比	障害計	構成比
合計	4,656	100.0	838	100.0	1,234	100.0	2,463	100.0	121	100.0
農林漁業	16	0.3	2	0.2	8	0.6	5	0.2	1	0.8
鉱業,採石業,砂利採取業	1	0.0	0	0.0	0	0.0	1	0.0	0	0.0
建設業	89	1.9	23	2.7	11	0.9	51	2.1	4	3.3
製造業	442	9.5	82	9.8	162	13.1	184	7.5	14	11.6
電気・ガス・熱供給・水道業	6	0.1	4	0.5	0	0.0	2	0.1	0	0.0
情報通信業	203	4.4	23	2.7	39	3.2	139	5.6	2	1.7
運輸業,郵便業	285	6.1	48	5.7	113	9.2	115	4.7	9	7.4
卸売業,小売業	478	10.3	57	6.8	192	15.6	215	8.7	14	11.6
金融業,保険業	80	1.7	23	2.7	10	0.8	46	1.9	1	0.8
不動産業,物品賃貸業	79	1.7	17	2.0	8	0.6	53	2.2	1	0.8
学術研究,専門・技術サービス業	174	3.7	28	3.3	37	3.0	105	4.3	4	3.3
宿泊業,飲食サービス業	171	3.7	33	3.9	63	5.1	69	2.8	6	5.0
生活関連サービス業,娯楽業	108	2.3	27	3.2	33	2.7	47	1.9	1	0.8
教育,学習支援業	91	2.0	13	1.6	18	1.5	56	2.3	4	3.3
医療,福祉	1,528	32.8	243	29.0	298	24.1	950	38.6	37	30.6
複合サービス事業	17	0.4	3	0.4	6	0.5	8	0.3	0	0.0
サービス業	685	14.7	134	16.0	222	18.0	317	12.9	12	9.9
公務・その他	203	4.4	78	9.3	14	1.1	100	4.1	11	9.1

前年同期比

(%)

産業	障害種別	障害計	身体障害者	知的障害者	精神障害者	その他の障害者
合計		7.4	4.9	9.0	10.5	△30.5
農林漁業		6.7	100.0	14.3	△28.6	-
鉱業,採石業,砂利採取業		-	-	-	-	-
建設業		△16.0	0.0	△26.7	△ 8.9	△66.7
製造業		15.7	18.8	30.6	4.0	16.7
電気・ガス・熱供給・水道業		0.0	300.0	△100.0	△50.0	-
情報通信業		12.2	△ 8.0	62.5	16.8	△84.6
運輸業,郵便業		19.7	△ 5.9	20.2	33.7	28.6
卸売業,小売業		△11.0	△12.3	△ 2.0	△15.4	△36.4
金融業,保険業		42.9	21.1	66.7	58.6	△50.0
不動産業,物品賃貸業		43.6	△10.5	0.0	112.0	△66.7
学術研究,専門・技術サービス業		6.1	△ 9.7	94.7	△ 0.9	△50.0
宿泊業,飲食サービス業		4.3	22.2	△ 1.6	△ 1.4	100.0
生活関連サービス業,娯楽業		22.7	68.8	13.8	14.6	△50.0
教育,学習支援業		0.0	△50.0	80.0	3.7	300.0
医療,福祉		19.9	12.5	16.0	26.3	△24.5
複合サービス事業		△ 5.6	50.0	20.0	△20.0	△100.0
サービス業		△ 8.4	1.5	△14.0	△ 5.1	△50.0
公務・その他		△ 3.8	2.6	△ 6.7	△ 4.8	△26.7

4. 職業別の就職状況

(件、%)

職業	障害種別		身体障害者		知的障害者		精神障害者		その他の障害者	
	障害計	構成比		構成比		構成比		構成比		構成比
合計	4,656	100.0	838	100.0	1,234	100.0	2,463	100.0	121	100.0
管理的職業	2	0.0	0	0.0	0	0.0	2	0.1	0	0.0
専門的・技術的職業	278	6.0	90	10.7	16	1.3	153	6.2	19	15.7
事務的職業	1,437	30.9	282	33.7	217	17.6	896	36.4	42	34.7
販売の職業	132	2.8	16	1.9	68	5.5	43	1.7	5	4.1
サービスの職業	581	12.5	112	13.4	150	12.2	303	12.3	16	13.2
保安の職業	65	1.4	35	4.2	6	0.5	22	0.9	2	1.7
農林漁業の職業	135	2.9	8	1.0	55	4.5	71	2.9	1	0.8
生産工程の職業	299	6.4	48	5.7	114	9.2	127	5.2	10	8.3
輸送・機械運転の職業	82	1.8	34	4.1	5	0.4	37	1.5	6	5.0
建設・採掘の職業	25	0.5	6	0.7	3	0.2	16	0.6	0	0.0
運搬・清掃・包装等の職業	1,620	34.8	207	24.7	600	48.6	793	32.2	20	16.5
分類不能の職業	0	0.0	0	0.0	0	0.0	0	0.0	0	0.0

対前年度比

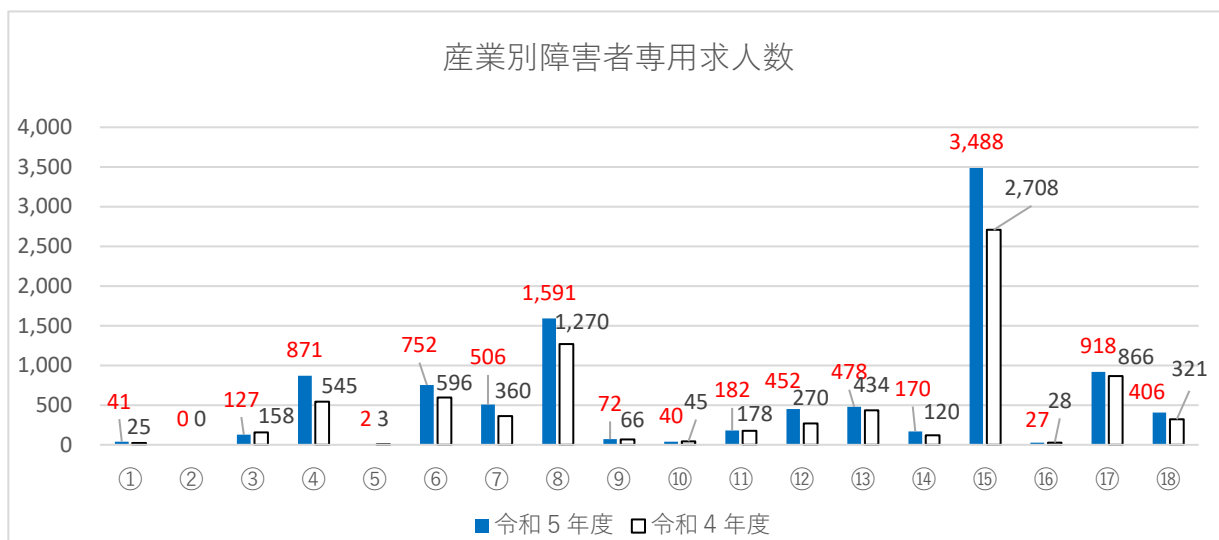
(%)

職業	障害種別	障害計	身体障害者	知的障害者	精神障害者	その他の障害者
合計		7.4	4.9	9.0	10.5	△30.5
管理的職業		-	-	-	-	-
専門的・技術的職業		0.4	△ 4.3	6.7	5.5	△17.4
事務的職業		6.7	2.2	19.2	8.3	△32.3
販売の職業		△ 5.7	128.6	△ 8.1	△15.7	△37.5
サービスの職業		20.0	14.3	2.0	32.3	60.0
保安の職業		109.7	118.8	100.0	83.3	-
農林漁業の職業		△ 6.9	0.0	27.9	△14.5	△90.9
生産工程の職業		1.4	33.3	17.5	△11.8	△44.4
輸送・機械運転の職業		△13.7	△33.3	66.7	27.6	△50.0
建設・採掘の職業		△24.2	△33.3	△62.5	0.0	-
運搬・清掃・包装等の職業		8.9	1.5	7.1	14.4	△33.3
分類不能の職業		-	-	-	-	-

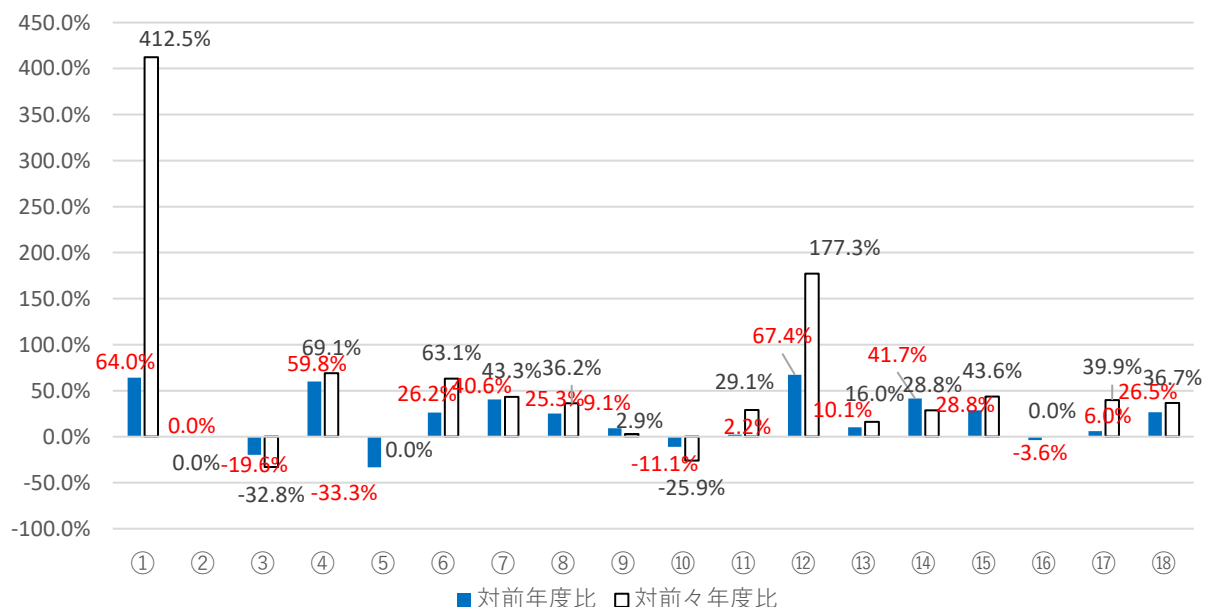
障害者専用求人数の状況

	専用求人数（人）	対前年度比（％）
令和元年度	8,358	-
令和2年度	6,850	△18.0
令和3年度	7,075	3.3
令和4年度	7,993	13.0
令和5年度	10,123	26.6

※障害者専用求人数については、令和元年度より集計している。



産業別障害者専用求人数の対前年度・対前々年度比



- ①農、林、漁業 ②鉱業、採石業、砂利採取業 ③建設業 ④製造業
 ⑤電気・ガス・熱供給・水道業 ⑥情報通信業 ⑦運輸業、郵便業 ⑧卸売業、小売業
 ⑨金融業、保険業 ⑩不動産業、物品賃貸業 ⑪学術研究、専門・技術サービス業
 ⑫宿泊業、飲食サービス業 ⑬生活関連サービス業、娯楽業 ⑭教育、学習支援業
 ⑮医療、福祉 ⑯複合サービス事業 ⑰サービス業（他に分類されないもの） ⑱公務・その他

5. 障害者の解雇者数

	神奈川県	前年度比	全国	前年度比
平成23年度	24	0.043	1,253	△6.0%
平成24年度	89	2.708	1,539	0.228
平成25年度	74	△16.9%	1,248	△18.9%
平成26年度	66	△10.8%	1,192	△4.5%
平成27年度	46	△30.3%	1,448	21.5%
平成28年度	34	△26.1%	1,335	△7.8%
平成29年度	59	73.5%	2,272	70.2%
平成30年度	88	49.2%	1,980	△12.9%
令和元年度	34	△61.4%	2,074	4.7%
令和2年度	48	41.2%	2,191	5.6%
令和3年度	58	20.8%	1,656	△24.4%
令和4年度	207	256.9%	1,605	△3.1%
令和5年度	38	△81.6%	2,407	50.0%

