

令和5年度

最低賃金に関する基礎調査結果

自動車（新車）小売業

神奈川県労働局 労働基準部 賃金室

目 次

1	概要	1 頁
2	総括表（1）全体（規模別、年齢別）	2 頁
3	総括表（2）全体（性別・年齢別）	6 頁
4	総括表（1）パート（規模別、年齢別）	10 頁
5	総括表（2）パート（性別・年齢別）	14 頁
6	全体・パート 累積労働者数グラフ	18 頁
7	全体・パート 労働者数累積%グラフ	19 頁
8	全体・パート 賃金ランク別労働者数グラフ	20 頁
9	全体・パート 賃金ランク別労働者構成比（%）グラフ	21 頁

令和5年度 最低賃金に関する基礎調査の概要
(自動車(新車)小売業最低賃金適用分)

1 調査の目的

神奈川県最低賃金審議会における最低賃金の改正の審議に資するため、低賃金労働者の賃金実態を的確に把握すること。

2 調査の対象期日

令和5年6月1日

3 調査の対象

- (1) 地域 神奈川県全域
- (2) 産業 日本標準産業分類に定める産業のうち、自動車(新車)小売業(I5911)
- (3) 事業所 (2)に掲げる産業に属し、30人未満の常用労働者を雇用する民間事業所から一定数抽出。
- (4) 労働者 (3)に掲げる事業所に雇用される労働者で、年齢18歳以上65歳未満の者。ただし、以下の者を除く。
 - ① 雇入れ後3月未満の者であって、技能習得中のもの
 - ② 清掃、片付けその他これらに準ずる軽易な業務に主として従事する者
 - ③ 最低賃金減額特例許可を受けている者

4 調査事項

(1) 事業所に関する事項

- ア 主要な生産品の名称又は事業の内容
- イ 事業所の労働者数

(2) 労働者に関する事項

- ア 性 イ 就業形態 ウ 年齢 エ 勤続年数 オ 職種又は仕事の内容
- カ 当年6月分の賃金形態 キ 同月の基本給額(見込額)
- ク 同月の精皆勤手当、通勤手当、家族手当及びその他手当の金額(各見込額)
- ケ 同月の月間所定労働日数 コ 同月の1日の所定労働時間

5 調査の方法

調査票を事業所に送付し、自計式(事業所が記入)をもって用紙に記入の上、当局あて返送又はオンライン報告による方法で行った。

6 調査の集計結果の構成

総括表

全労働者及びパートタイム労働者について、賃金階級別(精皆勤手当、通勤手当及び家族手当を除く)累積労働者数・累積構成比及び特性値を規模別、男女別及び年齢別に復元集計したものを。

時間当り所定内賃金額 （３手当を除く）	合計	規模別			地域別				年齢別					
		1～9人	10～29人	30～99人	全県				17歳以下	18～19歳	20～54歳	55～59歳	60～64歳	65歳以上
計	14,772	2,969	11,803		14,772					77	12,396	1,507	791	
円	139	99	39		139					14	72	23	29	
- 1060	(0.9)	(3.3)	(0.3)		(0.9)					(18.1)	(0.6)	(1.5)	(3.7)	
1061 - 1061	139	99	39		139					14	72	23	29	
	(0.9)	(3.3)	(0.3)		(0.9)					(18.1)	(0.6)	(1.5)	(3.7)	
1062 - 1062	139	99	39		139					14	72	23	29	
	(0.9)	(3.3)	(0.3)		(0.9)					(18.1)	(0.6)	(1.5)	(3.7)	
1063 - 1063	145	99	45		145					14	79	23	29	
	(1.0)	(3.3)	(0.4)		(1.0)					(18.1)	(0.6)	(1.5)	(3.7)	
1064 - 1064	145	99	45		145					14	79	23	29	
	(1.0)	(3.3)	(0.4)		(1.0)					(18.1)	(0.6)	(1.5)	(3.7)	
1065 - 1065	145	99	45		145					14	79	23	29	
	(1.0)	(3.3)	(0.4)		(1.0)					(18.1)	(0.6)	(1.5)	(3.7)	
1066 - 1066	160	99	61		160					14	94	23	29	
	(1.1)	(3.3)	(0.5)		(1.1)					(18.1)	(0.8)	(1.5)	(3.7)	
1067 - 1067	160	99	61		160					14	94	23	29	
	(1.1)	(3.3)	(0.5)		(1.1)					(18.1)	(0.8)	(1.5)	(3.7)	
1068 - 1068	160	99	61		160					14	94	23	29	
	(1.1)	(3.3)	(0.5)		(1.1)					(18.1)	(0.8)	(1.5)	(3.7)	
1069 - 1069	160	99	61		160					14	94	23	29	
	(1.1)	(3.3)	(0.5)		(1.1)					(18.1)	(0.8)	(1.5)	(3.7)	
1070 - 1070	166	99	67		166					14	100	23	29	
	(1.1)	(3.3)	(0.6)		(1.1)					(18.1)	(0.8)	(1.5)	(3.7)	
1071 - 1071	237	120	117		237					14	133	54	36	
	(1.6)	(4.0)	(1.0)		(1.6)					(18.1)	(1.1)	(3.6)	(4.5)	
1072 - 1072	245	127	117		245					14	141	54	36	
	(1.7)	(4.3)	(1.0)		(1.7)					(18.1)	(1.1)	(3.6)	(4.5)	
1073 - 1073	245	127	117		245					14	141	54	36	
	(1.7)	(4.3)	(1.0)		(1.7)					(18.1)	(1.1)	(3.6)	(4.5)	
1074 - 1074	245	127	117		245					14	141	54	36	
	(1.7)	(4.3)	(1.0)		(1.7)					(18.1)	(1.1)	(3.6)	(4.5)	
1075 - 1075	273	143	130		273					14	169	54	36	
	(1.8)	(4.8)	(1.1)		(1.8)					(18.1)	(1.4)	(3.6)	(4.5)	
1076 - 1076	280	150	130		280					14	176	54	36	
	(1.9)	(5.1)	(1.1)		(1.9)					(18.1)	(1.4)	(3.6)	(4.5)	
1077 - 1077	286	150	136		286					14	183	54	36	
	(1.9)	(5.1)	(1.2)		(1.9)					(18.1)	(1.5)	(3.6)	(4.5)	
1078 - 1078	294	158	136		294					14	190	54	36	
	(2.0)	(5.3)	(1.2)		(2.0)					(18.1)	(1.5)	(3.6)	(4.5)	
1079 - 1079	294	158	136		294					14	190	54	36	
	(2.0)	(5.3)	(1.2)		(2.0)					(18.1)	(1.5)	(3.6)	(4.5)	
1080 - 1080	328	166	163		328					14	209	62	43	
	(2.2)	(5.6)	(1.4)		(2.2)					(18.1)	(1.7)	(4.1)	(5.5)	
1081 - 1081	328	166	163		328					14	209	62	43	
	(2.2)	(5.6)	(1.4)		(2.2)					(18.1)	(1.7)	(4.1)	(5.5)	
1082 - 1082	328	166	163		328					14	209	62	43	
	(2.2)	(5.6)	(1.4)		(2.2)					(18.1)	(1.7)	(4.1)	(5.5)	
1083 - 1083	328	166	163		328					14	209	62	43	
	(2.2)	(5.6)	(1.4)		(2.2)					(18.1)	(1.7)	(4.1)	(5.5)	
1084 - 1084	328	166	163		328					14	209	62	43	
	(2.2)	(5.6)	(1.4)		(2.2)					(18.1)	(1.7)	(4.1)	(5.5)	
1085 - 1085	328	166	163		328					14	209	62	43	
	(2.2)	(5.6)	(1.4)		(2.2)					(18.1)	(1.7)	(4.1)	(5.5)	

1086 - 1086	328 (2.2)	166 (5.6)	163 (1.4)		328 (2.2)					14 (18.1)	209 (1.7)	62 (4.1)	43 (5.5)
1087 - 1087	328 (2.2)	166 (5.6)	163 (1.4)		328 (2.2)					14 (18.1)	209 (1.7)	62 (4.1)	43 (5.5)
1088 - 1088	335 (2.3)	172 (5.8)	163 (1.4)		335 (2.3)					14 (18.1)	215 (1.7)	62 (4.1)	43 (5.5)
1089 - 1089	349 (2.4)	179 (6.0)	169 (1.4)		349 (2.4)					14 (18.1)	223 (1.8)	62 (4.1)	49 (6.3)
1090	349 (2.4)	179 (6.0)	169 (1.4)		349 (2.4)					14 (18.1)	223 (1.8)	62 (4.1)	49 (6.3)
1091	355 (2.4)	179 (6.0)	175 (1.5)		355 (2.4)					14 (18.1)	229 (1.9)	62 (4.1)	49 (6.3)
1092	355 (2.4)	179 (6.0)	175 (1.5)		355 (2.4)					14 (18.1)	229 (1.9)	62 (4.1)	49 (6.3)
1093	355 (2.4)	179 (6.0)	175 (1.5)		355 (2.4)					14 (18.1)	229 (1.9)	62 (4.1)	49 (6.3)
1094	355 (2.4)	179 (6.0)	175 (1.5)		355 (2.4)					14 (18.1)	229 (1.9)	62 (4.1)	49 (6.3)
1095	355 (2.4)	179 (6.0)	175 (1.5)		355 (2.4)					14 (18.1)	229 (1.9)	62 (4.1)	49 (6.3)
1096	393 (2.7)	218 (7.3)	175 (1.5)		393 (2.7)					14 (18.1)	268 (2.2)	62 (4.1)	49 (6.3)
1097	393 (2.7)	218 (7.3)	175 (1.5)		393 (2.7)					14 (18.1)	268 (2.2)	62 (4.1)	49 (6.3)
1098	401 (2.7)	225 (7.6)	175 (1.5)		401 (2.7)					14 (18.1)	275 (2.2)	62 (4.1)	49 (6.3)
1099	401 (2.7)	225 (7.6)	175 (1.5)		401 (2.7)					14 (18.1)	275 (2.2)	62 (4.1)	49 (6.3)
1100	746 (5.0)	294 (9.9)	452 (3.8)		746 (5.0)					45 (59.1)	509 (4.1)	103 (6.8)	89 (11.2)
1101	752 (5.1)	294 (9.9)	458 (3.9)		752 (5.1)					45 (59.1)	515 (4.2)	103 (6.8)	89 (11.2)
1102	752 (5.1)	294 (9.9)	458 (3.9)		752 (5.1)					45 (59.1)	515 (4.2)	103 (6.8)	89 (11.2)
1103	752 (5.1)	294 (9.9)	458 (3.9)		752 (5.1)					45 (59.1)	515 (4.2)	103 (6.8)	89 (11.2)
1104	752 (5.1)	294 (9.9)	458 (3.9)		752 (5.1)					45 (59.1)	515 (4.2)	103 (6.8)	89 (11.2)
1105	760 (5.1)	302 (10.2)	458 (3.9)		760 (5.1)					45 (59.1)	523 (4.2)	103 (6.8)	89 (11.2)
1106	760 (5.1)	302 (10.2)	458 (3.9)		760 (5.1)					45 (59.1)	523 (4.2)	103 (6.8)	89 (11.2)
1107	774 (5.2)	309 (10.4)	464 (3.9)		774 (5.2)					45 (59.1)	537 (4.3)	103 (6.8)	89 (11.2)
1108	774 (5.2)	309 (10.4)	464 (3.9)		774 (5.2)					45 (59.1)	537 (4.3)	103 (6.8)	89 (11.2)
1109	774 (5.2)	309 (10.4)	464 (3.9)		774 (5.2)					45 (59.1)	537 (4.3)	103 (6.8)	89 (11.2)
1110	780 (5.3)	309 (10.4)	470 (4.0)		780 (5.3)					45 (59.1)	543 (4.4)	103 (6.8)	89 (11.2)
1111	794 (5.4)	317 (10.7)	477 (4.0)		794 (5.4)					45 (59.1)	550 (4.4)	110 (7.3)	89 (11.2)
1112	794 (5.4)	317 (10.7)	477 (4.0)		794 (5.4)					45 (59.1)	550 (4.4)	110 (7.3)	89 (11.2)
1113	794 (5.4)	317 (10.7)	477 (4.0)		794 (5.4)					45 (59.1)	550 (4.4)	110 (7.3)	89 (11.2)
1114	801 (5.4)	317 (10.7)	484 (4.1)		801 (5.4)					45 (59.1)	557 (4.5)	110 (7.3)	89 (11.2)

1115	1115	801 (5.4)	317 (10.7)	484 (4.1)		801 (5.4)				45 (59.1)	557 (4.5)	110 (7.3)	89 (11.2)
1116	1116	815 (5.5)	317 (10.7)	498 (4.2)		815 (5.5)				45 (59.1)	571 (4.6)	110 (7.3)	89 (11.2)
1117	1117	815 (5.5)	317 (10.7)	498 (4.2)		815 (5.5)				45 (59.1)	571 (4.6)	110 (7.3)	89 (11.2)
1118	1118	815 (5.5)	317 (10.7)	498 (4.2)		815 (5.5)				45 (59.1)	571 (4.6)	110 (7.3)	89 (11.2)
1119	1119	815 (5.5)	317 (10.7)	498 (4.2)		815 (5.5)				45 (59.1)	571 (4.6)	110 (7.3)	89 (11.2)
1120	1120	823 (5.6)	325 (10.9)	498 (4.2)		823 (5.6)				45 (59.1)	579 (4.7)	110 (7.3)	89 (11.2)
1121	1121	837 (5.7)	332 (11.2)	505 (4.3)		837 (5.7)				45 (59.1)	593 (4.8)	110 (7.3)	89 (11.2)
1122	1129	864 (5.8)	332 (11.2)	531 (4.5)		864 (5.8)				45 (59.1)	619 (5.0)	110 (7.3)	89 (11.2)
1130	1139	985 (6.7)	383 (12.9)	602 (5.1)		985 (6.7)				52 (67.3)	728 (5.9)	110 (7.3)	95 (12.0)
1140	1149	1,037 (7.0)	391 (13.2)	646 (5.5)		1,037 (7.0)				52 (67.3)	767 (6.2)	116 (7.7)	101 (12.8)
1150	1159	1,199 (8.1)	465 (15.6)	734 (6.2)		1,199 (8.1)				52 (67.3)	908 (7.3)	124 (8.2)	115 (14.6)
1160	1169	1,247 (8.4)	486 (16.4)	761 (6.4)		1,247 (8.4)				52 (67.3)	948 (7.6)	132 (8.7)	115 (14.6)
1170	1179	1,281 (8.7)	508 (17.1)	773 (6.6)		1,281 (8.7)				52 (67.3)	982 (7.9)	132 (8.7)	115 (14.6)
1180	1189	1,342 (9.1)	537 (18.1)	805 (6.8)		1,342 (9.1)				52 (67.3)	1,037 (8.4)	132 (8.7)	121 (15.3)
1190	1199	1,453 (9.8)	543 (18.3)	909 (7.7)		1,453 (9.8)				52 (67.3)	1,148 (9.3)	132 (8.7)	121 (15.3)
1200	1299	2,965 (20.1)	834 (28.1)	2,130 (18.1)		2,965 (20.1)				52 (67.3)	2,515 (20.3)	165 (10.9)	234 (29.6)
1300	1399	4,334 (29.3)	1,120 (37.7)	3,214 (27.2)		4,334 (29.3)				52 (67.3)	3,696 (29.8)	196 (13.0)	390 (49.3)
1400	1499	5,352 (36.2)	1,320 (44.5)	4,032 (34.2)		5,352 (36.2)				52 (67.3)	4,637 (37.4)	218 (14.4)	445 (56.2)
1500		14,772 (100.0)	2,969 (100.0)	11,803 (100.0)		14,772 (100.0)				77 (100.0)	12,396 (100.0)	1,507 (100.0)	791 (100.0)
月平均賃金額		286,115	276,191	288,612		286,115				114,316	282,568	341,590	252,717
時間当平均賃金額		1,784	1,721	1,800		1,784				1,224	1,758	2,153	1,556
月一人当たり労働時間数		159	159	159		159				101	160	156	161
第1・20分位数		1,100	1,076	1,136		1,100				1,047	1,130	1,100	1,080
第1・10分位数		1,200	1,105	1,220		1,200				1,049	1,200	1,218	1,100
第1・4分位数		1,354	1,266	1,380		1,354				1,100	1,354	1,655	1,242
中位数		1,664	1,571	1,683		1,664				1,100	1,647	2,072	1,405
四分位偏差係数		0.2080	0.2336	0.2009		0.2080				0.1819	0.1963	0.2041	0.1721

【上段】

累積労働者数

【下段】

累積構成比

時間当り所定内賃金額 （３手当を除く）	合計	男						女							
		男性計	17歳以下	18～19歳	20～54歳	55～59歳	60～64歳	65歳以上	女性計	17歳以下	18～19歳	20～54歳	55～59歳	60～64歳	65歳以上
計	14,772	12,426		64	10,269	1,372	721		2,345		13	2,128	135	70	
円	139	51		14	15	8	14		88			57	15	15	
- 1,060	(0.9)	(0.4)		(21.7)	(0.1)	(0.6)	(1.9)		(3.7)			(2.7)	(11.3)	(21.9)	
1,061 - 1,061	(0.9)	(0.4)		(21.7)	(0.1)	(0.6)	(1.9)		(3.7)			(2.7)	(11.3)	(21.9)	
1,062 - 1,062	(0.9)	(0.4)		(21.7)	(0.1)	(0.6)	(1.9)		(3.7)			(2.7)	(11.3)	(21.9)	
1,063 - 1,063	(1.0)	(0.4)		(21.7)	(0.1)	(0.6)	(1.9)		(4.0)			(3.0)	(11.3)	(21.9)	
1,064 - 1,064	(1.0)	(0.4)		(21.7)	(0.1)	(0.6)	(1.9)		(4.0)			(3.0)	(11.3)	(21.9)	
1,065 - 1,065	(1.0)	(0.4)		(21.7)	(0.1)	(0.6)	(1.9)		(4.0)			(3.0)	(11.3)	(21.9)	
1,066 - 1,066	(1.1)	(0.5)		(21.7)	(0.2)	(0.6)	(1.9)		(4.3)			(3.3)	(11.3)	(21.9)	
1,067 - 1,067	(1.1)	(0.5)		(21.7)	(0.2)	(0.6)	(1.9)		(4.3)			(3.3)	(11.3)	(21.9)	
1,068 - 1,068	(1.1)	(0.5)		(21.7)	(0.2)	(0.6)	(1.9)		(4.3)			(3.3)	(11.3)	(21.9)	
1,069 - 1,069	(1.1)	(0.5)		(21.7)	(0.2)	(0.6)	(1.9)		(4.3)			(3.3)	(11.3)	(21.9)	
1,070 - 1,070	(1.1)	(0.5)		(21.7)	(0.2)	(0.6)	(1.9)		(4.6)			(3.6)	(11.3)	(21.9)	
1,071 - 1,071	(1.6)	(0.7)		(21.7)	(0.4)	(0.6)	(2.8)		(6.5)			(4.2)	(34.6)	(21.9)	
1,072 - 1,072	(1.7)	(0.7)		(21.7)	(0.4)	(0.6)	(2.8)		(6.8)			(4.6)	(34.6)	(21.9)	
1,073 - 1,073	(1.7)	(0.7)		(21.7)	(0.4)	(0.6)	(2.8)		(6.8)			(4.6)	(34.6)	(21.9)	
1,074 - 1,074	(1.7)	(0.7)		(21.7)	(0.4)	(0.6)	(2.8)		(6.8)			(4.6)	(34.6)	(21.9)	
1,075 - 1,075	(1.8)	(0.8)		(21.7)	(0.6)	(0.6)	(2.8)		(7.1)			(4.9)	(34.6)	(21.9)	
1,076 - 1,076	(1.9)	(0.8)		(21.7)	(0.6)	(0.6)	(2.8)		(7.5)			(5.3)	(34.6)	(21.9)	
1,077 - 1,077	(1.9)	(0.8)		(21.7)	(0.6)	(0.6)	(2.8)		(7.7)			(5.6)	(34.6)	(21.9)	
1,078 - 1,078	(2.0)	(0.8)		(21.7)	(0.6)	(0.6)	(2.8)		(8.1)			(6.0)	(34.6)	(21.9)	
1,079 - 1,079	(2.0)	(0.8)		(21.7)	(0.6)	(0.6)	(2.8)		(8.1)			(6.0)	(34.6)	(21.9)	
1,080 - 1,080	(2.2)	(1.0)		(21.7)	(0.7)	(1.1)	(3.9)		(8.6)			(6.6)	(34.6)	(21.9)	
1,081 - 1,081	(2.2)	(1.0)		(21.7)	(0.7)	(1.1)	(3.9)		(8.6)			(6.6)	(34.6)	(21.9)	
1,082 - 1,082	(2.2)	(1.0)		(21.7)	(0.7)	(1.1)	(3.9)		(8.6)			(6.6)	(34.6)	(21.9)	
1,083 - 1,083	(2.2)	(1.0)		(21.7)	(0.7)	(1.1)	(3.9)		(8.6)			(6.6)	(34.6)	(21.9)	
1,084 - 1,084	(2.2)	(1.0)		(21.7)	(0.7)	(1.1)	(3.9)		(8.6)			(6.6)	(34.6)	(21.9)	
1,085 - 1,085	(2.2)	(1.0)		(21.7)	(0.7)	(1.1)	(3.9)		(8.6)			(6.6)	(34.6)	(21.9)	

1,086	-	1,086	328 (2.2)	127 (1.0)	14 (21.7)	70 (0.7)	15 (1.1)	28 (3.9)		201 (8.6)			139 (6.6)	47 (34.6)	15 (21.9)	
1,087	-	1,087	328 (2.2)	127 (1.0)	14 (21.7)	70 (0.7)	15 (1.1)	28 (3.9)		201 (8.6)			139 (6.6)	47 (34.6)	15 (21.9)	
1,088	-	1,088	335 (2.3)	133 (1.1)	14 (21.7)	76 (0.7)	15 (1.1)	28 (3.9)		201 (8.6)			139 (6.6)	47 (34.6)	15 (21.9)	
1,089	-	1,089	349 (2.4)	147 (1.2)	14 (21.7)	84 (0.8)	15 (1.1)	34 (4.7)		201 (8.6)			139 (6.6)	47 (34.6)	15 (21.9)	
1,090		1,090	349 (2.4)	147 (1.2)	14 (21.7)	84 (0.8)	15 (1.1)	34 (4.7)		201 (8.6)			139 (6.6)	47 (34.6)	15 (21.9)	
1,091		1,091	355 (2.4)	153 (1.2)	14 (21.7)	90 (0.9)	15 (1.1)	34 (4.7)		201 (8.6)			139 (6.6)	47 (34.6)	15 (21.9)	
1,092		1,092	355 (2.4)	153 (1.2)	14 (21.7)	90 (0.9)	15 (1.1)	34 (4.7)		201 (8.6)			139 (6.6)	47 (34.6)	15 (21.9)	
1,093		1,093	355 (2.4)	153 (1.2)	14 (21.7)	90 (0.9)	15 (1.1)	34 (4.7)		201 (8.6)			139 (6.6)	47 (34.6)	15 (21.9)	
1,094		1,094	355 (2.4)	153 (1.2)	14 (21.7)	90 (0.9)	15 (1.1)	34 (4.7)		201 (8.6)			139 (6.6)	47 (34.6)	15 (21.9)	
1,095		1,095	355 (2.4)	153 (1.2)	14 (21.7)	90 (0.9)	15 (1.1)	34 (4.7)		201 (8.6)			139 (6.6)	47 (34.6)	15 (21.9)	
1,096		1,096	393 (2.7)	192 (1.5)	14 (21.7)	128 (1.2)	15 (1.1)	34 (4.7)		201 (8.6)			139 (6.6)	47 (34.6)	15 (21.9)	
1,097		1,097	393 (2.7)	192 (1.5)	14 (21.7)	128 (1.2)	15 (1.1)	34 (4.7)		201 (8.6)			139 (6.6)	47 (34.6)	15 (21.9)	
1,098		1,098	401 (2.7)	192 (1.5)	14 (21.7)	128 (1.2)	15 (1.1)	34 (4.7)		209 (8.9)			147 (6.9)	47 (34.6)	15 (21.9)	
1,099		1,099	401 (2.7)	192 (1.5)	14 (21.7)	128 (1.2)	15 (1.1)	34 (4.7)		209 (8.9)			147 (6.9)	47 (34.6)	15 (21.9)	
1,100		1,100	746 (5.0)	376 (3.0)	33 (51.0)	220 (2.1)	49 (3.6)	73 (10.2)		370 (15.8)		13 (100.0)	289 (13.6)	53 (39.2)	15 (21.9)	
1,101		1,101	752 (5.1)	376 (3.0)	33 (51.0)	220 (2.1)	49 (3.6)	73 (10.2)		376 (16.0)			295 (13.9)	53 (39.2)	15 (21.9)	
1,102		1,102	752 (5.1)	376 (3.0)	33 (51.0)	220 (2.1)	49 (3.6)	73 (10.2)		376 (16.0)			295 (13.9)	53 (39.2)	15 (21.9)	
1,103		1,103	752 (5.1)	376 (3.0)	33 (51.0)	220 (2.1)	49 (3.6)	73 (10.2)		376 (16.0)			295 (13.9)	53 (39.2)	15 (21.9)	
1,104		1,104	752 (5.1)	376 (3.0)	33 (51.0)	220 (2.1)	49 (3.6)	73 (10.2)		376 (16.0)			295 (13.9)	53 (39.2)	15 (21.9)	
1,105		1,105	760 (5.1)	376 (3.0)	33 (51.0)	220 (2.1)	49 (3.6)	73 (10.2)		384 (16.4)			303 (14.2)	53 (39.2)	15 (21.9)	
1,106		1,106	760 (5.1)	376 (3.0)	33 (51.0)	220 (2.1)	49 (3.6)	73 (10.2)		384 (16.4)			303 (14.2)	53 (39.2)	15 (21.9)	
1,107		1,107	774 (5.2)	382 (3.1)	33 (51.0)	227 (2.2)	49 (3.6)	73 (10.2)		391 (16.7)			310 (14.6)	53 (39.2)	15 (21.9)	
1,108		1,108	774 (5.2)	382 (3.1)	33 (51.0)	227 (2.2)	49 (3.6)	73 (10.2)		391 (16.7)			310 (14.6)	53 (39.2)	15 (21.9)	
1,109		1,109	774 (5.2)	382 (3.1)	33 (51.0)	227 (2.2)	49 (3.6)	73 (10.2)		391 (16.7)			310 (14.6)	53 (39.2)	15 (21.9)	
1,110		1,110	780 (5.3)	382 (3.1)	33 (51.0)	227 (2.2)	49 (3.6)	73 (10.2)		398 (17.0)			317 (14.9)	53 (39.2)	15 (21.9)	
1,111		1,111	794 (5.4)	389 (3.1)	33 (51.0)	233 (2.3)	49 (3.6)	73 (10.2)		405 (17.3)			317 (14.9)	61 (44.9)	15 (21.9)	
1,112		1,112	794 (5.4)	389 (3.1)	33 (51.0)	233 (2.3)	49 (3.6)	73 (10.2)		405 (17.3)			317 (14.9)	61 (44.9)	15 (21.9)	
1,113		1,113	794 (5.4)	389 (3.1)	33 (51.0)	233 (2.3)	49 (3.6)	73 (10.2)		405 (17.3)			317 (14.9)	61 (44.9)	15 (21.9)	
1,114		1,114	801 (5.4)	396 (3.2)	33 (51.0)	241 (2.3)	49 (3.6)	73 (10.2)		405 (17.3)			317 (14.9)	61 (44.9)	15 (21.9)	

1,115	1,115	801 (5.4)	396 (3.2)	33 (51.0)	241 (2.3)	49 (3.6)	73 (10.2)	405 (17.3)	317 (14.9)	61 (44.9)	15 (21.9)	
1,116	1,116	815 (5.5)	396 (3.2)	33 (51.0)	241 (2.3)	49 (3.6)	73 (10.2)	419 (17.9)	331 (15.5)	61 (44.9)	15 (21.9)	
1,117	1,117	815 (5.5)	396 (3.2)	33 (51.0)	241 (2.3)	49 (3.6)	73 (10.2)	419 (17.9)	331 (15.5)	61 (44.9)	15 (21.9)	
1,118	1,118	815 (5.5)	396 (3.2)	33 (51.0)	241 (2.3)	49 (3.6)	73 (10.2)	419 (17.9)	331 (15.5)	61 (44.9)	15 (21.9)	
1,119	1,119	815 (5.5)	396 (3.2)	33 (51.0)	241 (2.3)	49 (3.6)	73 (10.2)	419 (17.9)	331 (15.5)	61 (44.9)	15 (21.9)	
1,120	1,120	823 (5.6)	404 (3.3)	33 (51.0)	248 (2.4)	49 (3.6)	73 (10.2)	419 (17.9)	331 (15.5)	61 (44.9)	15 (21.9)	
1,121	1,121	837 (5.7)	418 (3.4)	33 (51.0)	262 (2.6)	49 (3.6)	73 (10.2)	419 (17.9)	331 (15.5)	61 (44.9)	15 (21.9)	
1,122	1,129	864 (5.8)	425 (3.4)	33 (51.0)	270 (2.6)	49 (3.6)	73 (10.2)	438 (18.7)	349 (16.4)	61 (44.9)	15 (21.9)	
1,130	1,139	985 (6.7)	488 (3.9)	39 (60.8)	319 (3.1)	49 (3.6)	80 (11.0)	497 (21.2)	409 (19.2)	61 (44.9)	15 (21.9)	
1,140	1,149	1,037 (7.0)	514 (4.1)	39 (60.8)	346 (3.4)	49 (3.6)	80 (11.0)	523 (22.3)	421 (19.8)	67 (49.5)	22 (31.0)	
1,150	1,159	1,199 (8.1)	589 (4.7)	39 (60.8)	413 (4.0)	57 (4.2)	80 (11.0)	610 (26.0)	495 (23.3)	67 (49.5)	36 (51.0)	
1,160	1,169	1,247 (8.4)	617 (5.0)	39 (60.8)	441 (4.3)	57 (4.2)	80 (11.0)	630 (26.9)	507 (23.8)	75 (55.1)	36 (51.0)	
1,170	1,179	1,281 (8.7)	638 (5.1)	39 (60.8)	462 (4.5)	57 (4.2)	80 (11.0)	643 (27.4)	520 (24.4)	75 (55.1)	36 (51.0)	
1,180	1,189	1,342 (9.1)	686 (5.5)	39 (60.8)	504 (4.9)	57 (4.2)	86 (11.9)	655 (27.9)	533 (25.0)	75 (55.1)	36 (51.0)	
1,190	1,199	1,453 (9.8)	743 (6.0)	39 (60.8)	561 (5.5)	57 (4.2)	86 (11.9)	710 (30.3)	587 (27.6)	75 (55.1)	36 (51.0)	
1,200	1,299	2,965 (20.1)	1,795 (14.4)	39 (60.8)	1,481 (14.4)	84 (6.1)	191 (26.4)	1,170 (49.9)	1,034 (48.6)	81 (59.8)	43 (61.9)	
1,300	1,399	4,334 (29.3)	2,830 (22.8)	39 (60.8)	2,354 (22.9)	109 (7.9)	328 (45.5)	1,504 (64.1)	1,343 (63.1)	87 (64.5)	62 (89.0)	
1,400	1,499	5,352 (36.2)	3,576 (28.8)	39 (60.8)	3,031 (29.5)	123 (9.0)	383 (53.1)	1,776 (75.7)	1,607 (75.5)	95 (70.1)	62 (89.0)	
1,500		14,772 (100.0)	12,426 (100.0)	64 (100.0)	10,269 (100.0)	1,372 (100.0)	721 (100.0)	2,345 (100.0)	2,128 (100.0)	135 (100.0)	70 (100.0)	
月平均賃金額		286,115	301,348	101,403	297,944	359,718	256,641	205,411	180,263	208,363	157,897	212,114
時間当平均賃金額		1,784	1,863	1,249	1,837	2,238	1,582	1,366	1,100	1,375	1,288	1,291
月一人当たり労働時間数		159	161	88	162	160	161	149	164	150	120	160
第1・20分位数		1,100	1,171	1,047	1,190	1,200	1,100	1,071	1,100	1,076	1,000	1,050
第1・10分位数		1,200	1,244	1,049	1,248	1,500	1,100	1,100	1,100	1,100	1,041	1,050
第1・4分位数		1,354	1,444	1,100	1,434	1,801	1,272	1,156	1,100	1,189	1,071	1,147
中位数		1,664	1,759	1,100	1,739	2,149	1,479	1,300	1,100	1,306	1,166	1,158
四分位偏差係数		0.2080	0.1917	0.1820	0.1846	0.1817	0.1633	0.1287	0.0003	0.1169	0.2003	0.0688

【上段】 累積労働者数

【下段】 累積構成比

時間当り所定内賃金額 (3手当を除く)	合計	規模別			地域別				年齢別					
		1～9人	10～29人	30～99人	全県				17歳以下	18～19歳	20～54歳	55～59歳	60～64歳	65歳以上
計	886	335	551		886					57	615	132	82	
円	46	46			46						31		15	
- 1060	(5.2)	(13.7)			(5.2)						(5.0)		(18.6)	
1061 - 1061	(5.2)	(13.7)			(5.2)						(5.0)		(18.6)	
1062 - 1062	(5.2)	(13.7)			(5.2)						(5.0)		(18.6)	
1063 - 1063	(5.2)	(13.7)			(5.2)						(5.0)		(18.6)	
1064 - 1064	(5.2)	(13.7)			(5.2)						(5.0)		(18.6)	
1065 - 1065	(5.2)	(13.7)			(5.2)						(5.0)		(18.6)	
1066 - 1066	(5.2)	(13.7)			(5.2)						(5.0)		(18.6)	
1067 - 1067	(5.2)	(13.7)			(5.2)						(5.0)		(18.6)	
1068 - 1068	(5.2)	(13.7)			(5.2)						(5.0)		(18.6)	
1069 - 1069	(5.2)	(13.7)			(5.2)						(5.0)		(18.6)	
1070 - 1070	(5.2)	(13.7)			(5.2)						(5.0)		(18.6)	
1071 - 1071	(10.2)	(15.6)	(6.9)		(10.2)						(6.0)	(23.9)	(26.2)	
1072 - 1072	(10.2)	(15.6)	(6.9)		(10.2)						(6.0)	(23.9)	(26.2)	
1073 - 1073	(10.2)	(15.6)	(6.9)		(10.2)						(6.0)	(23.9)	(26.2)	
1074 - 1074	(10.2)	(15.6)	(6.9)		(10.2)						(6.0)	(23.9)	(26.2)	
1075 - 1075	(11.7)	(17.9)	(8.0)		(11.7)						(8.3)	(23.9)	(26.2)	
1076 - 1076	(11.7)	(17.9)	(8.0)		(11.7)						(8.3)	(23.9)	(26.2)	
1077 - 1077	(11.7)	(17.9)	(8.0)		(11.7)						(8.3)	(23.9)	(26.2)	
1078 - 1078	(11.7)	(17.9)	(8.0)		(11.7)						(8.3)	(23.9)	(26.2)	
1079 - 1079	(11.7)	(17.9)	(8.0)		(11.7)						(8.3)	(23.9)	(26.2)	
1080 - 1080	(14.7)	(17.9)	(12.8)		(14.7)						(11.3)	(29.7)	(26.2)	
1081 - 1081	(14.7)	(17.9)	(12.8)		(14.7)						(11.3)	(29.7)	(26.2)	
1082 - 1082	(14.7)	(17.9)	(12.8)		(14.7)						(11.3)	(29.7)	(26.2)	
1083 - 1083	(14.7)	(17.9)	(12.8)		(14.7)						(11.3)	(29.7)	(26.2)	
1084 - 1084	(14.7)	(17.9)	(12.8)		(14.7)						(11.3)	(29.7)	(26.2)	
1085 - 1085	(14.7)	(17.9)	(12.8)		(14.7)						(11.3)	(29.7)	(26.2)	

1086 -	1086	130 (14.7)	60 (17.9)	71 (12.8)		130 (14.7)						70 (11.3)	39 (29.7)	22 (26.2)
1087 -	1087	130 (14.7)	60 (17.9)	71 (12.8)		130 (14.7)						70 (11.3)	39 (29.7)	22 (26.2)
1088 -	1088	130 (14.7)	60 (17.9)	71 (12.8)		130 (14.7)						70 (11.3)	39 (29.7)	22 (26.2)
1089 -	1089	130 (14.7)	60 (17.9)	71 (12.8)		130 (14.7)						70 (11.3)	39 (29.7)	22 (26.2)
1090	1090	130 (14.7)	60 (17.9)	71 (12.8)		130 (14.7)						70 (11.3)	39 (29.7)	22 (26.2)
1091	1091	130 (14.7)	60 (17.9)	71 (12.8)		130 (14.7)						70 (11.3)	39 (29.7)	22 (26.2)
1092	1092	130 (14.7)	60 (17.9)	71 (12.8)		130 (14.7)						70 (11.3)	39 (29.7)	22 (26.2)
1093	1093	130 (14.7)	60 (17.9)	71 (12.8)		130 (14.7)						70 (11.3)	39 (29.7)	22 (26.2)
1094	1094	130 (14.7)	60 (17.9)	71 (12.8)		130 (14.7)						70 (11.3)	39 (29.7)	22 (26.2)
1095	1095	130 (14.7)	60 (17.9)	71 (12.8)		130 (14.7)						70 (11.3)	39 (29.7)	22 (26.2)
1096	1096	130 (14.7)	60 (17.9)	71 (12.8)		130 (14.7)						70 (11.3)	39 (29.7)	22 (26.2)
1097	1097	130 (14.7)	60 (17.9)	71 (12.8)		130 (14.7)						70 (11.3)	39 (29.7)	22 (26.2)
1098	1098	130 (14.7)	60 (17.9)	71 (12.8)		130 (14.7)						70 (11.3)	39 (29.7)	22 (26.2)
1099	1099	130 (14.7)	60 (17.9)	71 (12.8)		130 (14.7)						70 (11.3)	39 (29.7)	22 (26.2)
1100	1100	422 (47.7)	113 (33.9)	309 (56.1)		422 (47.7)					31 (55.6)	277 (45.1)	72 (54.6)	42 (50.8)
1101	1101	422 (47.7)	113 (33.9)	309 (56.1)		422 (47.7)					31 (55.6)	277 (45.1)	72 (54.6)	42 (50.8)
1102	1102	422 (47.7)	113 (33.9)	309 (56.1)		422 (47.7)					31 (55.6)	277 (45.1)	72 (54.6)	42 (50.8)
1103	1103	422 (47.7)	113 (33.9)	309 (56.1)		422 (47.7)					31 (55.6)	277 (45.1)	72 (54.6)	42 (50.8)
1104	1104	422 (47.7)	113 (33.9)	309 (56.1)		422 (47.7)					31 (55.6)	277 (45.1)	72 (54.6)	42 (50.8)
1105	1105	422 (47.7)	113 (33.9)	309 (56.1)		422 (47.7)					31 (55.6)	277 (45.1)	72 (54.6)	42 (50.8)
1106	1106	422 (47.7)	113 (33.9)	309 (56.1)		422 (47.7)					31 (55.6)	277 (45.1)	72 (54.6)	42 (50.8)
1107	1107	430 (48.6)	121 (36.2)	309 (56.1)		430 (48.6)					31 (55.6)	285 (46.3)	72 (54.6)	42 (50.8)
1108	1108	430 (48.6)	121 (36.2)	309 (56.1)		430 (48.6)					31 (55.6)	285 (46.3)	72 (54.6)	42 (50.8)
1109	1109	430 (48.6)	121 (36.2)	309 (56.1)		430 (48.6)					31 (55.6)	285 (46.3)	72 (54.6)	42 (50.8)
1110	1110	430 (48.6)	121 (36.2)	309 (56.1)		430 (48.6)					31 (55.6)	285 (46.3)	72 (54.6)	42 (50.8)
1111	1111	430 (48.6)	121 (36.2)	309 (56.1)		430 (48.6)					31 (55.6)	285 (46.3)	72 (54.6)	42 (50.8)
1112	1112	430 (48.6)	121 (36.2)	309 (56.1)		430 (48.6)					31 (55.6)	285 (46.3)	72 (54.6)	42 (50.8)
1113	1113	430 (48.6)	121 (36.2)	309 (56.1)		430 (48.6)					31 (55.6)	285 (46.3)	72 (54.6)	42 (50.8)
1114	1114	430 (48.6)	121 (36.2)	309 (56.1)		430 (48.6)					31 (55.6)	285 (46.3)	72 (54.6)	42 (50.8)

1115	1115	430 (48.6)	121 (36.2)	309 (56.1)	430 (48.6)					31 (55.6)	285 (46.3)	72 (54.6)	42 (50.8)
1116	1116	430 (48.6)	121 (36.2)	309 (56.1)	430 (48.6)					31 (55.6)	285 (46.3)	72 (54.6)	42 (50.8)
1117	1117	430 (48.6)	121 (36.2)	309 (56.1)	430 (48.6)					31 (55.6)	285 (46.3)	72 (54.6)	42 (50.8)
1118	1118	430 (48.6)	121 (36.2)	309 (56.1)	430 (48.6)					31 (55.6)	285 (46.3)	72 (54.6)	42 (50.8)
1119	1119	430 (48.6)	121 (36.2)	309 (56.1)	430 (48.6)					31 (55.6)	285 (46.3)	72 (54.6)	42 (50.8)
1120	1120	430 (48.6)	121 (36.2)	309 (56.1)	430 (48.6)					31 (55.6)	285 (46.3)	72 (54.6)	42 (50.8)
1121	1121	430 (48.6)	121 (36.2)	309 (56.1)	430 (48.6)					31 (55.6)	285 (46.3)	72 (54.6)	42 (50.8)
1122	1129	430 (48.6)	121 (36.2)	309 (56.1)	430 (48.6)					31 (55.6)	285 (46.3)	72 (54.6)	42 (50.8)
1130	1139	430 (48.6)	121 (36.2)	309 (56.1)	430 (48.6)					31 (55.6)	285 (46.3)	72 (54.6)	42 (50.8)
1140	1149	430 (48.6)	121 (36.2)	309 (56.1)	430 (48.6)					31 (55.6)	285 (46.3)	72 (54.6)	42 (50.8)
1150	1159	484 (54.7)	144 (43.0)	340 (61.8)	484 (54.7)					31 (55.6)	331 (53.9)	80 (60.4)	42 (50.8)
1160	1169	492 (55.6)	152 (45.3)	340 (61.8)	492 (55.6)					31 (55.6)	331 (53.9)	87 (66.2)	42 (50.8)
1170	1179	498 (56.3)	158 (47.2)	340 (61.8)	498 (56.3)					31 (55.6)	338 (54.9)	87 (66.2)	42 (50.8)
1180	1189	505 (57.0)	164 (49.1)	340 (61.8)	505 (57.0)					31 (55.6)	344 (56.0)	87 (66.2)	42 (50.8)
1190	1199	505 (57.0)	164 (49.1)	340 (61.8)	505 (57.0)					31 (55.6)	344 (56.0)	87 (66.2)	42 (50.8)
1200	1299	659 (74.4)	237 (70.7)	422 (76.7)	659 (74.4)					31 (55.6)	484 (78.8)	95 (72.0)	48 (58.5)
1300	1399	674 (76.1)	252 (75.3)	422 (76.7)	674 (76.1)					31 (55.6)	492 (80.0)	95 (72.0)	56 (67.8)
1400	1499	710 (80.1)	275 (82.1)	435 (78.9)	710 (80.1)					31 (55.6)	520 (84.6)	103 (77.8)	56 (67.8)
1500		886 (100.0)	335 (100.0)	551 (100.0)	886 (100.0)					57 (100.0)	615 (100.0)	132 (100.0)	82 (100.0)
月平均賃金額		106,790	122,080	97,503	106,790					88,903	103,078	111,663	139,026
時間当平均賃金額		1,234	1,271	1,212	1,234					1,278	1,208	1,306	1,286
月一人当たり労働時間数		88	99	81	88					75	87	87	107
第1・20分位数		1,060	1,000	1,071	1,060					1,100	1,071	1,071	1,050
第1・10分位数		1,071	1,050	1,080	1,071					1,100	1,080	1,071	1,060
第1・4分位数		1,100	1,100	1,100	1,100					1,100	1,100	1,080	1,071
中位数		1,150	1,200	1,100	1,150					1,100	1,150	1,100	1,100
四分位偏差係数		0.0981	0.1045	0.0459	0.0981					0.1820	0.0525	0.1539	0.1952

【上段】

累積労働者数

【下段】

累積構成比

時間当り所定内賃金額 (3手当を除く)	合計	男						女							
		男性計	17歳以下	18～19歳	20～54歳	55～59歳	60～64歳	65歳以上	女性計	17歳以下	18～19歳	20～54歳	55～59歳	60～64歳	65歳以上
計	886	413		44	231	71	67		472		13	384	61	15	
円	46								46			31		15	
- 1,060	(5.2)								(9.7)			(8.0)		(100.0)	
1,061 - 1,061	(5.2)								(9.7)			(8.0)			
1,062 - 1,062	(5.2)								(9.7)			(8.0)			
1,063 - 1,063	(5.2)								(9.7)			(8.0)			
1,064 - 1,064	(5.2)								(9.7)			(8.0)			
1,065 - 1,065	(5.2)								(9.7)			(8.0)			
1,066 - 1,066	(5.2)								(9.7)			(8.0)			
1,067 - 1,067	(5.2)								(9.7)			(8.0)			
1,068 - 1,068	(5.2)								(9.7)			(8.0)			
1,069 - 1,069	(5.2)								(9.7)			(8.0)			
1,070 - 1,070	(5.2)								(9.7)			(8.0)			
1,071 - 1,071	(10.2)	6					6		84			37	31		
		(1.5)					(9.4)		(17.7)			(9.6)	(51.9)		
1,072 - 1,072	(10.2)	6					6		84			37	31		
		(1.5)					(9.4)		(17.7)			(9.6)	(51.9)		
1,073 - 1,073	(10.2)	6					6		84			37	31		
		(1.5)					(9.4)		(17.7)			(9.6)	(51.9)		
1,074 - 1,074	(10.2)	6					6		84			37	31		
		(1.5)					(9.4)		(17.7)			(9.6)	(51.9)		
1,075 - 1,075	(11.7)	20			14		6		84			37	31		
		(4.9)			(6.0)		(9.4)		(17.7)			(9.6)	(51.9)		
1,076 - 1,076	(11.7)	20			14		6		84			37	31		
		(4.9)			(6.0)		(9.4)		(17.7)			(9.6)	(51.9)		
1,077 - 1,077	(11.7)	20			14		6		84			37	31		
		(4.9)			(6.0)		(9.4)		(17.7)			(9.6)	(51.9)		
1,078 - 1,078	(11.7)	20			14		6		84			37	31		
		(4.9)			(6.0)		(9.4)		(17.7)			(9.6)	(51.9)		
1,079 - 1,079	(11.7)	20			14		6		84			37	31		
		(4.9)			(6.0)		(9.4)		(17.7)			(9.6)	(51.9)		
1,080 - 1,080	(14.7)	34			20	8	6		96			49	31		
		(8.3)			(8.8)	(10.8)	(9.4)		(20.4)			(12.9)	(51.9)		
1,081 - 1,081	(14.7)	34			20	8	6		96			49	31		
		(8.3)			(8.8)	(10.8)	(9.4)		(20.4)			(12.9)	(51.9)		
1,082 - 1,082	(14.7)	34			20	8	6		96			49	31		
		(8.3)			(8.8)	(10.8)	(9.4)		(20.4)			(12.9)	(51.9)		
1,083 - 1,083	(14.7)	34			20	8	6		96			49	31		
		(8.3)			(8.8)	(10.8)	(9.4)		(20.4)			(12.9)	(51.9)		
1,084 - 1,084	(14.7)	34			20	8	6		96			49	31		
		(8.3)			(8.8)	(10.8)	(9.4)		(20.4)			(12.9)	(51.9)		
1,085 - 1,085	(14.7)	34			20	8	6		96			49	31		
		(8.3)			(8.8)	(10.8)	(9.4)		(20.4)			(12.9)	(51.9)		

1,086	-	1,086	130 (14.7)	34 (8.3)			20 (8.8)	8 (10.8)	6 (9.4)		96 (20.4)			49 (12.9)	31 (51.9)		
1,087	-	1,087	130 (14.7)	34 (8.3)			20 (8.8)	8 (10.8)	6 (9.4)		96 (20.4)			49 (12.9)	31 (51.9)		
1,088	-	1,088	130 (14.7)	34 (8.3)			20 (8.8)	8 (10.8)	6 (9.4)		96 (20.4)			49 (12.9)	31 (51.9)		
1,089	-	1,089	130 (14.7)	34 (8.3)			20 (8.8)	8 (10.8)	6 (9.4)		96 (20.4)			49 (12.9)	31 (51.9)		
1,090		1,090	130 (14.7)	34 (8.3)			20 (8.8)	8 (10.8)	6 (9.4)		96 (20.4)			49 (12.9)	31 (51.9)		
1,091		1,091	130 (14.7)	34 (8.3)			20 (8.8)	8 (10.8)	6 (9.4)		96 (20.4)			49 (12.9)	31 (51.9)		
1,092		1,092	130 (14.7)	34 (8.3)			20 (8.8)	8 (10.8)	6 (9.4)		96 (20.4)			49 (12.9)	31 (51.9)		
1,093		1,093	130 (14.7)	34 (8.3)			20 (8.8)	8 (10.8)	6 (9.4)		96 (20.4)			49 (12.9)	31 (51.9)		
1,094		1,094	130 (14.7)	34 (8.3)			20 (8.8)	8 (10.8)	6 (9.4)		96 (20.4)			49 (12.9)	31 (51.9)		
1,095		1,095	130 (14.7)	34 (8.3)			20 (8.8)	8 (10.8)	6 (9.4)		96 (20.4)			49 (12.9)	31 (51.9)		
1,096		1,096	130 (14.7)	34 (8.3)			20 (8.8)	8 (10.8)	6 (9.4)		96 (20.4)			49 (12.9)	31 (51.9)		
1,097		1,097	130 (14.7)	34 (8.3)			20 (8.8)	8 (10.8)	6 (9.4)		96 (20.4)			49 (12.9)	31 (51.9)		
1,098		1,098	130 (14.7)	34 (8.3)			20 (8.8)	8 (10.8)	6 (9.4)		96 (20.4)			49 (12.9)	31 (51.9)		
1,099		1,099	130 (14.7)	34 (8.3)			20 (8.8)	8 (10.8)	6 (9.4)		96 (20.4)			49 (12.9)	31 (51.9)		
1,100		1,100	422 (47.7)	179 (43.4)		19 (42.9)	100 (43.2)	34 (48.1)	27 (39.6)		243 (51.4)		13 (100.0)	177 (46.2)	38 (62.2)		
1,101		1,101	422 (47.7)	179 (43.4)		19 (42.9)	100 (43.2)	34 (48.1)	27 (39.6)		243 (51.4)			177 (46.2)	38 (62.2)		
1,102		1,102	422 (47.7)	179 (43.4)		19 (42.9)	100 (43.2)	34 (48.1)	27 (39.6)		243 (51.4)			177 (46.2)	38 (62.2)		
1,103		1,103	422 (47.7)	179 (43.4)		19 (42.9)	100 (43.2)	34 (48.1)	27 (39.6)		243 (51.4)			177 (46.2)	38 (62.2)		
1,104		1,104	422 (47.7)	179 (43.4)		19 (42.9)	100 (43.2)	34 (48.1)	27 (39.6)		243 (51.4)			177 (46.2)	38 (62.2)		
1,105		1,105	422 (47.7)	179 (43.4)		19 (42.9)	100 (43.2)	34 (48.1)	27 (39.6)		243 (51.4)			177 (46.2)	38 (62.2)		
1,106		1,106	422 (47.7)	179 (43.4)		19 (42.9)	100 (43.2)	34 (48.1)	27 (39.6)		243 (51.4)			177 (46.2)	38 (62.2)		
1,107		1,107	430 (48.6)	179 (43.4)		19 (42.9)	100 (43.2)	34 (48.1)	27 (39.6)		251 (53.0)			185 (48.2)	38 (62.2)		
1,108		1,108	430 (48.6)	179 (43.4)		19 (42.9)	100 (43.2)	34 (48.1)	27 (39.6)		251 (53.0)			185 (48.2)	38 (62.2)		
1,109		1,109	430 (48.6)	179 (43.4)		19 (42.9)	100 (43.2)	34 (48.1)	27 (39.6)		251 (53.0)			185 (48.2)	38 (62.2)		
1,110		1,110	430 (48.6)	179 (43.4)		19 (42.9)	100 (43.2)	34 (48.1)	27 (39.6)		251 (53.0)			185 (48.2)	38 (62.2)		
1,111		1,111	430 (48.6)	179 (43.4)		19 (42.9)	100 (43.2)	34 (48.1)	27 (39.6)		251 (53.0)			185 (48.2)	38 (62.2)		
1,112		1,112	430 (48.6)	179 (43.4)		19 (42.9)	100 (43.2)	34 (48.1)	27 (39.6)		251 (53.0)			185 (48.2)	38 (62.2)		
1,113		1,113	430 (48.6)	179 (43.4)		19 (42.9)	100 (43.2)	34 (48.1)	27 (39.6)		251 (53.0)			185 (48.2)	38 (62.2)		
1,114		1,114	430 (48.6)	179 (43.4)		19 (42.9)	100 (43.2)	34 (48.1)	27 (39.6)		251 (53.0)			185 (48.2)	38 (62.2)		

1,115	1,115	430 (48.6)	179 (43.4)	19 (42.9)	100 (43.2)	34 (48.1)	27 (39.6)	251 (53.0)	185 (48.2)	38 (62.2)		
1,116	1,116	430 (48.6)	179 (43.4)	19 (42.9)	100 (43.2)	34 (48.1)	27 (39.6)	251 (53.0)	185 (48.2)	38 (62.2)		
1,117	1,117	430 (48.6)	179 (43.4)	19 (42.9)	100 (43.2)	34 (48.1)	27 (39.6)	251 (53.0)	185 (48.2)	38 (62.2)		
1,118	1,118	430 (48.6)	179 (43.4)	19 (42.9)	100 (43.2)	34 (48.1)	27 (39.6)	251 (53.0)	185 (48.2)	38 (62.2)		
1,119	1,119	430 (48.6)	179 (43.4)	19 (42.9)	100 (43.2)	34 (48.1)	27 (39.6)	251 (53.0)	185 (48.2)	38 (62.2)		
1,120	1,120	430 (48.6)	179 (43.4)	19 (42.9)	100 (43.2)	34 (48.1)	27 (39.6)	251 (53.0)	185 (48.2)	38 (62.2)		
1,121	1,121	430 (48.6)	179 (43.4)	19 (42.9)	100 (43.2)	34 (48.1)	27 (39.6)	251 (53.0)	185 (48.2)	38 (62.2)		
1,122	1,129	430 (48.6)	179 (43.4)	19 (42.9)	100 (43.2)	34 (48.1)	27 (39.6)	251 (53.0)	185 (48.2)	38 (62.2)		
1,130	1,139	430 (48.6)	179 (43.4)	19 (42.9)	100 (43.2)	34 (48.1)	27 (39.6)	251 (53.0)	185 (48.2)	38 (62.2)		
1,140	1,149	430 (48.6)	179 (43.4)	19 (42.9)	100 (43.2)	34 (48.1)	27 (39.6)	251 (53.0)	185 (48.2)	38 (62.2)		
1,150	1,159	484 (54.7)	201 (48.6)	19 (42.9)	114 (49.2)	42 (58.9)	27 (39.6)	283 (60.0)	218 (56.7)	38 (62.2)		
1,160	1,169	492 (55.6)	201 (48.6)	19 (42.9)	114 (49.2)	42 (58.9)	27 (39.6)	291 (61.6)	218 (56.7)	45 (74.8)		
1,170	1,179	498 (56.3)	201 (48.6)	19 (42.9)	114 (49.2)	42 (58.9)	27 (39.6)	297 (63.0)	224 (58.4)	45 (74.8)		
1,180	1,189	505 (57.0)	201 (48.6)	19 (42.9)	114 (49.2)	42 (58.9)	27 (39.6)	304 (64.3)	230 (60.0)	45 (74.8)		
1,190	1,199	505 (57.0)	201 (48.6)	19 (42.9)	114 (49.2)	42 (58.9)	27 (39.6)	304 (64.3)	230 (60.0)	45 (74.8)		
1,200	1,299	659 (74.4)	260 (63.0)	19 (42.9)	159 (68.9)	49 (69.6)	33 (49.0)	398 (84.4)	325 (84.8)	45 (74.8)		
1,300	1,399	674 (76.1)	268 (64.9)	19 (42.9)	159 (68.9)	49 (69.6)	40 (60.4)	406 (86.0)	333 (86.8)	45 (74.8)		
1,400	1,499	710 (80.1)	274 (66.4)	19 (42.9)	166 (71.6)	49 (69.6)	40 (60.4)	435 (92.2)	354 (92.4)	53 (87.4)		
1,500		886 (100.0)	413 (100.0)	44 (100.0)	231 (100.0)	71 (100.0)	67 (100.0)	472 (100.0)	384 (100.0)	61 (100.0)		
月平均賃金額		106,790	102,320	62,800	92,536	120,672	142,604	110,701	180,263	109,431	101,120	123,345
時間当平均賃金額		1,234	1,294	1,329	1,250	1,369	1,339	1,182	1,100	1,182	1,231	1,055
月一人当たり労働時間数		88	80	50	75	92	104	95	164	94	81	117
第1・20分位数		1,060	1,080	1,100	1,075	1,080	1,071	1,000	1,100	1,000	1,071	1,050
第1・10分位数		1,071	1,100	1,100	1,100	1,080	1,100	1,071	1,100	1,080	1,071	1,050
第1・4分位数		1,100	1,100	1,100	1,100	1,100	1,100	1,100	1,100	1,100	1,071	1,050
中位数		1,150	1,200	1,500	1,200	1,150	1,325	1,100	1,100	1,150	1,071	1,051
四分位偏差係数		0.0981	0.1668	0.1335	0.1667	0.1742	0.1512	0.0458	0.0003	0.0439	0.1620	0.0050

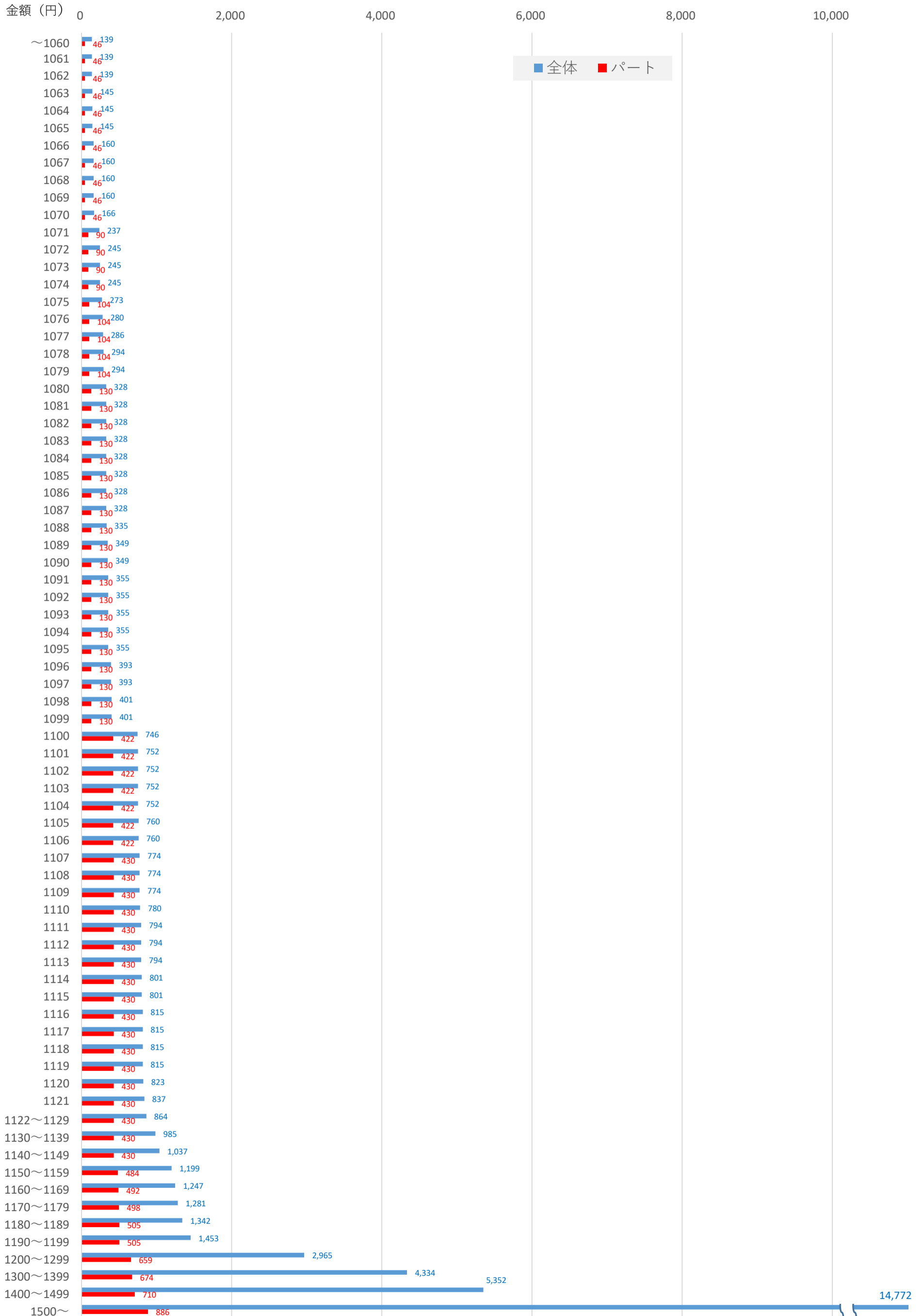
【上段】 累積労働者数

【下段】 累積構成比

自動車（新車）小売業 全体・パート 累積労働者数グラフ

令和5年度最低賃金に関する基礎調査（神奈川労働局）

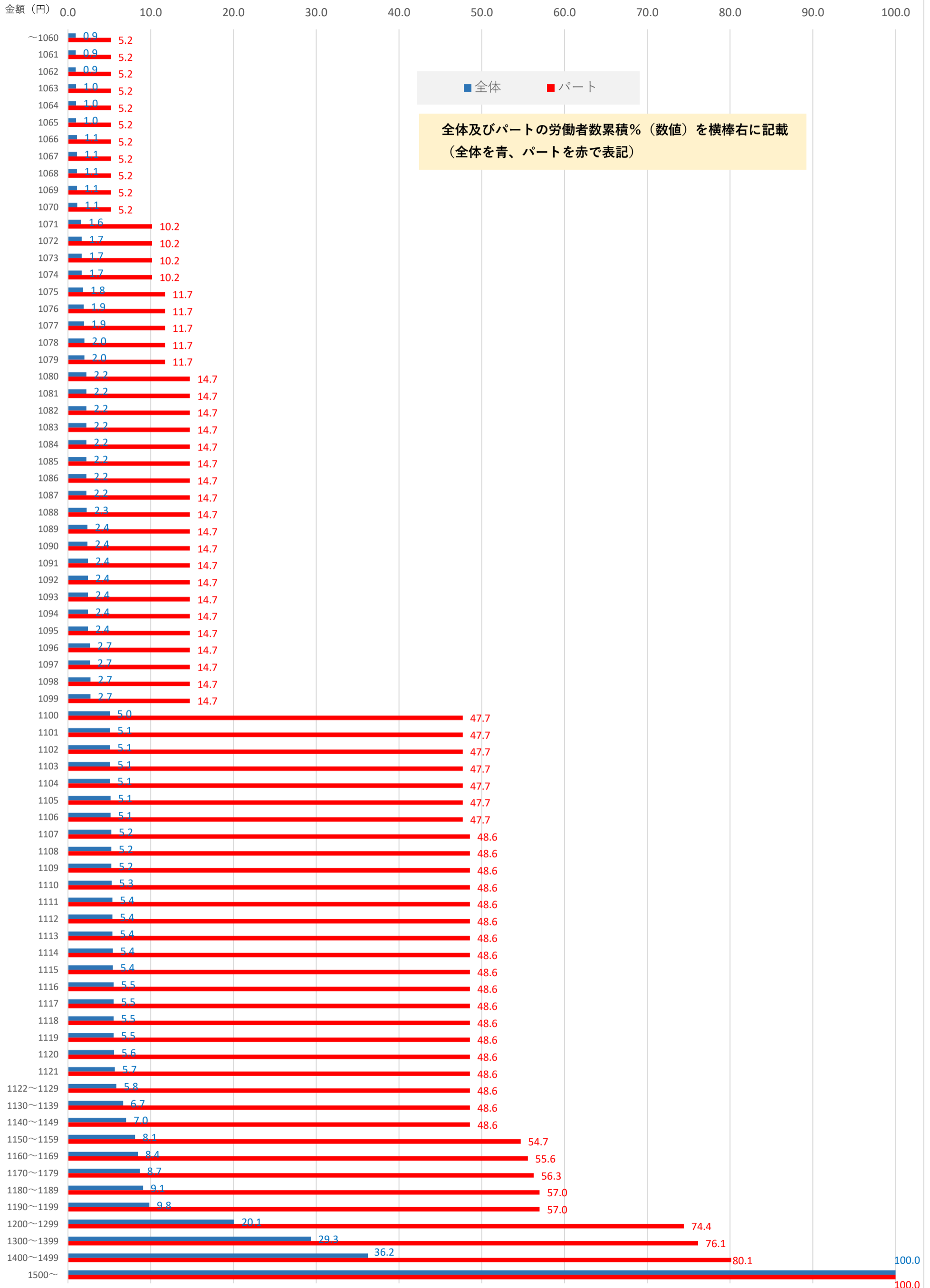
累積労働者数（人）



自動車（新車）小売業 全体・パート 労働者数累積%グラフ

令和5年最低賃金に関する基礎調査(神奈川県労働局)

(%)



自動車（新車）小売業 全体・パート 賃金ランク別労働者数グラフ

令和5年度最低賃金に関する基礎調査（神奈川労働局）

人数（人）

