

令和5年度

最低賃金に関する基礎調査結果

電線・ケーブル製造業

神奈川労働局 労働基準部 賃金室

目 次

1	概要	1 頁
2	総括表（1）全体（規模別、年齢別）	2 頁
3	総括表（2）全体（性別・年齢別）	6 頁
4	総括表（1）パート（規模別、年齢別）	10 頁
5	総括表（2）パート（性別・年齢別）	14 頁
6	全体・パート 累積労働者数グラフ	18 頁
7	全体・パート 労働者数累積%グラフ	19 頁
8	全体・パート 賃金ランク別労働者数グラフ	20 頁
9	全体・パート 賃金ランク別労働者構成比（%）グラフ	21 頁

令和5年度 最低賃金に関する基礎調査の概要
(電線・ケーブル製造業最低賃金適用分)

1 調査の目的

神奈川県最低賃金審議会における最低賃金の改正の審議に資するため、低賃金労働者の賃金実態を的確に把握すること。

2 調査の対象期日

令和5年6月1日

3 調査の対象

- (1) 地域 神奈川県全域
- (2) 産業 日本産業分類に定める産業のうち、電線・ケーブル製造業 (E234)
- (3) 事業所 (2)に掲げる産業に属し、100人未満の常用労働者を雇用する民間事業所から一定数抽出。
- (4) 労働者 (3)に掲げる事業所に雇用される労働者で、年齢18歳以上65歳未満の者。ただし、以下の者を除く。
 - ① 雇入れ後6月未満の者
 - ② 清掃、片付けその他これらに準ずる軽易な業務に主として従事する者
 - ③ 手作業により又は手工具若しくは操作が容易な小型動力機を用いて行う巻線、組線、取付け、選別、検査等の業務
 - ④ 最低賃金減額特例許可を受けている者

4 調査事項

(1) 事業所に関する事項

- ア 主要な生産品の名称又は事業の内容
- イ 事業所の労働者数

(2) 労働者に関する事項

- ア 性 イ 就業形態 ウ 年齢 エ 勤続年数 オ 職種又は仕事の内容
- カ 当年6月分の賃金形態 キ 同月の基本給額 (見込額)
- ク 同月の精皆勤手当、通勤手当、家族手当及びその他手当の金額 (各見込額)
- ケ 同月の月間所定労働日数 コ 同月の1日の所定労働時間

5 調査の方法

調査票を事業所に送付し、自計式(事業所が記入)をもって用紙に記入の上、当局あて返送又はオンライン報告による方法で行った。

6 調査の集計結果の構成

総括表

全労働者及びパートタイム労働者について、賃金階級別(精皆勤手当、通勤手当及び家族手当を除く)累積労働者数・累積構成比及び特性値を規模別、男女別及び年齢別に復元集計したもの。

時間当り所定内賃金額 （３手当を除く）	合計	規模別			地域別				年齢別					
		1～9人	10～29人	30～99人	全県				17歳以下	18～19歳	20～54歳	55～59歳	60～64歳	65歳以上
計	436	57	99	280	436						346	48	42	
円	2			2	2						2			
- 1060	(0.4)			(0.6)	(0.4)						(0.5)			
1061 - 1061	(0.4)			(0.6)	(0.4)						(0.5)			
1062 - 1062	(0.4)			(0.6)	(0.4)						(0.5)			
1063 - 1063	(0.4)			(0.6)	(0.4)						(0.5)			
1064 - 1064	(0.4)			(0.6)	(0.4)						(0.5)			
1065 - 1065	(0.4)			(0.6)	(0.4)						(0.5)			
1066 - 1066	(0.4)			(0.6)	(0.4)						(0.5)			
1067 - 1067	(0.4)			(0.6)	(0.4)						(0.5)			
1068 - 1068	(0.4)			(0.6)	(0.4)						(0.5)			
1069 - 1069	(1.2)		4	2	5						5			
			(3.6)	(0.6)	(1.2)						(1.5)			
1070 - 1070	(1.2)		4	2	5						5			
			(3.6)	(0.6)	(1.2)						(1.5)			
1071 - 1071	(1.6)		4	4	7						7			
			(3.6)	(1.3)	(1.6)						(2.1)			
1072 - 1072	(1.6)		4	4	7						7			
			(3.6)	(1.3)	(1.6)						(2.1)			
1073 - 1073	(1.6)		4	4	7						7			
			(3.6)	(1.3)	(1.6)						(2.1)			
1074 - 1074	(2.1)		4	5	9						9			
			(3.6)	(1.9)	(2.1)						(2.6)			
1075 - 1075	(2.1)		4	5	9						9			
			(3.6)	(1.9)	(2.1)						(2.6)			
1076 - 1076	(2.1)		4	5	9						9			
			(3.6)	(1.9)	(2.1)						(2.6)			
1077 - 1077	(2.1)		4	5	9						9			
			(3.6)	(1.9)	(2.1)						(2.6)			
1078 - 1078	(2.1)		4	5	9						9			
			(3.6)	(1.9)	(2.1)						(2.6)			
1079 - 1079	(2.1)		4	5	9						9			
			(3.6)	(1.9)	(2.1)						(2.6)			
1080 - 1080	(4.6)	8	4	9	20						20			
		(13.4)	(3.6)	(3.2)	(4.6)						(5.8)			
1081 - 1081	(4.6)	8	4	9	20						20			
		(13.4)	(3.6)	(3.2)	(4.6)						(5.8)			
1082 - 1082	(8.3)	8	4	25	36						29	4	4	
		(13.4)	(3.6)	(9.0)	(8.3)						(8.4)	(7.6)	(8.5)	
1083 - 1083	(8.3)	8	4	25	36						29	4	4	
		(13.4)	(3.6)	(9.0)	(8.3)						(8.4)	(7.6)	(8.5)	
1084 - 1084	(8.7)	8	4	27	38						29	5	4	
		(13.4)	(3.6)	(9.6)	(8.7)						(8.4)	(11.3)	(8.5)	
1085 - 1085	(8.7)	8	4	27	38						29	5	4	
		(13.4)	(3.6)	(9.6)	(8.7)						(8.4)	(11.3)	(8.5)	

1086 - 1086	38 (8.7)	8 (13.4)	4 (3.6)	27 (9.6)	38 (8.7)						29 (8.4)	5 (11.3)	4 (8.5)
1087 - 1087	38 (8.7)	8 (13.4)	4 (3.6)	27 (9.6)	38 (8.7)						29 (8.4)	5 (11.3)	4 (8.5)
1088 - 1088	38 (8.7)	8 (13.4)	4 (3.6)	27 (9.6)	38 (8.7)						29 (8.4)	5 (11.3)	4 (8.5)
1089 - 1089	38 (8.7)	8 (13.4)	4 (3.6)	27 (9.6)	38 (8.7)						29 (8.4)	5 (11.3)	4 (8.5)
1090	43 (10.0)	8 (13.4)	4 (3.6)	32 (11.5)	43 (10.0)						35 (10.0)	5 (11.3)	4 (8.5)
1091	43 (10.0)	8 (13.4)	4 (3.6)	32 (11.5)	43 (10.0)						35 (10.0)	5 (11.3)	4 (8.5)
1092	43 (10.0)	8 (13.4)	4 (3.6)	32 (11.5)	43 (10.0)						35 (10.0)	5 (11.3)	4 (8.5)
1093	43 (10.0)	8 (13.4)	4 (3.6)	32 (11.5)	43 (10.0)						35 (10.0)	5 (11.3)	4 (8.5)
1094	45 (10.4)	8 (13.4)	5 (5.4)	32 (11.5)	45 (10.4)						36 (10.5)	5 (11.3)	4 (8.5)
1095	45 (10.4)	8 (13.4)	5 (5.4)	32 (11.5)	45 (10.4)						36 (10.5)	5 (11.3)	4 (8.5)
1096	45 (10.4)	8 (13.4)	5 (5.4)	32 (11.5)	45 (10.4)						36 (10.5)	5 (11.3)	4 (8.5)
1097	45 (10.4)	8 (13.4)	5 (5.4)	32 (11.5)	45 (10.4)						36 (10.5)	5 (11.3)	4 (8.5)
1098	45 (10.4)	8 (13.4)	5 (5.4)	32 (11.5)	45 (10.4)						36 (10.5)	5 (11.3)	4 (8.5)
1099	45 (10.4)	8 (13.4)	5 (5.4)	32 (11.5)	45 (10.4)						36 (10.5)	5 (11.3)	4 (8.5)
1100	63 (14.5)	24 (41.5)	5 (5.4)	34 (12.2)	63 (14.5)						49 (14.3)	8 (17.7)	5 (12.1)
1101	63 (14.5)	24 (41.5)	5 (5.4)	34 (12.2)	63 (14.5)						49 (14.3)	8 (17.7)	5 (12.1)
1102	65 (14.9)	24 (41.5)	5 (5.4)	36 (12.8)	65 (14.9)						51 (14.8)	8 (17.7)	5 (12.1)
1103	65 (14.9)	24 (41.5)	5 (5.4)	36 (12.8)	65 (14.9)						51 (14.8)	8 (17.7)	5 (12.1)
1104	65 (14.9)	24 (41.5)	5 (5.4)	36 (12.8)	65 (14.9)						51 (14.8)	8 (17.7)	5 (12.1)
1105	65 (14.9)	24 (41.5)	5 (5.4)	36 (12.8)	65 (14.9)						51 (14.8)	8 (17.7)	5 (12.1)
1106	65 (14.9)	24 (41.5)	5 (5.4)	36 (12.8)	65 (14.9)						51 (14.8)	8 (17.7)	5 (12.1)
1107	67 (15.3)	24 (41.5)	7 (7.2)	36 (12.8)	67 (15.3)						53 (15.3)	8 (17.7)	5 (12.1)
1108	67 (15.3)	24 (41.5)	7 (7.2)	36 (12.8)	67 (15.3)						53 (15.3)	8 (17.7)	5 (12.1)
1109	67 (15.3)	24 (41.5)	7 (7.2)	36 (12.8)	67 (15.3)						53 (15.3)	8 (17.7)	5 (12.1)
1110	67 (15.3)	24 (41.5)	7 (7.2)	36 (12.8)	67 (15.3)						53 (15.3)	8 (17.7)	5 (12.1)
1111	67 (15.3)	24 (41.5)	7 (7.2)	36 (12.8)	67 (15.3)						53 (15.3)	8 (17.7)	5 (12.1)
1112	67 (15.3)	24 (41.5)	7 (7.2)	36 (12.8)	67 (15.3)						53 (15.3)	8 (17.7)	5 (12.1)
1113	67 (15.3)	24 (41.5)	7 (7.2)	36 (12.8)	67 (15.3)						53 (15.3)	8 (17.7)	5 (12.1)
1114	67 (15.3)	24 (41.5)	7 (7.2)	36 (12.8)	67 (15.3)						53 (15.3)	8 (17.7)	5 (12.1)

1115	1115	67 (15.3)	24 (41.5)	7 (7.2)	36 (12.8)	67 (15.3)					53 (15.3)	8 (17.7)	5 (12.1)
1116	1116	67 (15.3)	24 (41.5)	7 (7.2)	36 (12.8)	67 (15.3)					53 (15.3)	8 (17.7)	5 (12.1)
1117	1117	67 (15.3)	24 (41.5)	7 (7.2)	36 (12.8)	67 (15.3)					53 (15.3)	8 (17.7)	5 (12.1)
1118	1118	67 (15.3)	24 (41.5)	7 (7.2)	36 (12.8)	67 (15.3)					53 (15.3)	8 (17.7)	5 (12.1)
1119	1119	67 (15.3)	24 (41.5)	7 (7.2)	36 (12.8)	67 (15.3)					53 (15.3)	8 (17.7)	5 (12.1)
1120	1120	73 (16.7)	30 (52.2)	7 (7.2)	36 (12.8)	73 (16.7)					59 (17.1)	8 (17.7)	5 (12.1)
1121	1121	73 (16.7)	30 (52.2)	7 (7.2)	36 (12.8)	73 (16.7)					59 (17.1)	8 (17.7)	5 (12.1)
1122	1129	78 (17.9)	30 (52.2)	7 (7.2)	41 (14.7)	78 (17.9)					65 (18.6)	8 (17.7)	5 (12.1)
1130	1139	83 (19.2)	30 (52.2)	7 (7.2)	47 (16.7)	83 (19.2)					68 (19.7)	8 (17.7)	7 (16.4)
1140	1149	89 (20.4)	30 (52.2)	7 (7.2)	52 (18.6)	89 (20.4)					72 (20.7)	10 (21.5)	7 (16.4)
1150	1159	96 (22.0)	35 (61.6)	9 (9.0)	52 (18.6)	96 (22.0)					77 (22.3)	10 (21.5)	9 (20.6)
1160	1169	96 (22.0)	35 (61.6)	9 (9.0)	52 (18.6)	96 (22.0)					77 (22.3)	10 (21.5)	9 (20.6)
1170	1179	100 (22.8)	35 (61.6)	11 (10.8)	54 (19.2)	100 (22.8)					79 (22.8)	10 (21.5)	10 (24.9)
1180	1189	100 (22.8)	35 (61.6)	11 (10.8)	54 (19.2)	100 (22.8)					79 (22.8)	10 (21.5)	10 (24.9)
1190	1199	100 (22.8)	35 (61.6)	11 (10.8)	54 (19.2)	100 (22.8)					79 (22.8)	10 (21.5)	10 (24.9)
1200	1299	143 (32.9)	41 (72.3)	25 (25.2)	77 (27.6)	143 (32.9)					112 (32.3)	12 (25.2)	19 (46.1)
1300	1399	184 (42.3)	46 (80.4)	40 (40.4)	99 (35.3)	184 (42.3)					144 (41.7)	17 (36.5)	23 (54.0)
1400	1499	216 (49.6)	47 (83.0)	49 (49.4)	120 (42.9)	216 (49.6)					174 (50.4)	17 (36.5)	25 (58.2)
1500		436 (100.0)	57 (100.0)	99 (100.0)	280 (100.0)	436 (100.0)					346 (100.0)	48 (100.0)	42 (100.0)
月平均賃金額		257,461	147,500	269,523	275,488	257,461					255,052	298,209	231,259
時間当平均賃金額		1,616	1,257	1,656	1,675	1,616					1,594	1,856	1,526
月一人当たり労働時間数		157	112	163	163	157					158	156	148
第1・20分位数		1,082	1,080	1,094	1,082	1,082					1,080	1,082	1,082
第1・10分位数		1,094	1,080	1,170	1,090	1,094					1,094	1,084	1,100
第1・4分位数		1,209	1,100	1,293	1,291	1,209					1,213	1,267	1,200
中位数		1,505	1,120	1,515	1,556	1,505					1,490	1,683	1,377
四分位偏差係数		0.1974	0.1013	0.1919	0.1822	0.1974					0.1899	0.3430	0.1939

【上段】

累積労働者数

【下段】

累積構成比

時間当り所定内賃金額 （３手当を除く）	合計	男						女							
		男性計	17歳以下	18～19歳	20～54歳	55～59歳	60～64歳	65歳以上	女性計	17歳以下	18～19歳	20～54歳	55～59歳	60～64歳	65歳以上
計	436	275			220	32	23		161			126	16	19	
円	2								2			2			
- 1,060	(0.4)								(1.1)			(1.4)			
1,061 - 1,061	(0.4)								2			2			
1,062 - 1,062	(0.4)								(1.1)			(1.4)			
1,063 - 1,063	(0.4)								2			2			
1,064 - 1,064	(0.4)								(1.1)			(1.4)			
1,065 - 1,065	(0.4)								2			2			
1,066 - 1,066	(0.4)								(1.1)			(1.4)			
1,067 - 1,067	(0.4)								2			2			
1,068 - 1,068	(0.4)								(1.1)			(1.4)			
1,069 - 1,069	(1.2)	2			2				4			4			
1,070 - 1,070	(1.2)	2			2				(2.2)			(2.8)			
1,071 - 1,071	(1.6)	2			2				(3.3)			(4.2)			
1,072 - 1,072	(1.6)	2			2				5			5			
1,073 - 1,073	(1.6)	2			2				(3.3)			(4.2)			
1,074 - 1,074	(2.1)	4			4				5			5			
1,075 - 1,075	(2.1)	4			4				(3.3)			(4.2)			
1,076 - 1,076	(2.1)	4			4				5			5			
1,077 - 1,077	(2.1)	4			4				(3.3)			(4.2)			
1,078 - 1,078	(2.1)	4			4				5			5			
1,079 - 1,079	(2.1)	4			4				(3.3)			(4.2)			
1,080 - 1,080	(4.6)	5			5				15			15			
1,081 - 1,081	(4.6)	5			5				(9.3)			(11.9)			
1,082 - 1,082	(8.3)	5			5				31			24	4	4	
1,083 - 1,083	(8.3)	5			5				(19.4)			(19.0)	(23.0)	(18.7)	
1,084 - 1,084	(8.7)	5			5				31			24	4	4	
1,085 - 1,085	(8.7)	5			5				(19.4)			(19.0)	(23.0)	(18.7)	
1,084 - 1,084	(8.7)	5			5				33			24	5	4	
1,085 - 1,085	(8.7)	5			5				(20.5)			(19.0)	(34.5)	(18.7)	
1,085 - 1,085	(8.7)	5			5				33			24	5	4	
1,085 - 1,085	(8.7)	5			5				(20.5)			(19.0)	(34.5)	(18.7)	

1,086	-	1,086	38 (8.7)	5 (1.9)			5 (2.3)					33 (20.5)				24 (19.0)	5 (34.5)	4 (18.7)
1,087	-	1,087	38 (8.7)	5 (1.9)			5 (2.3)					33 (20.5)				24 (19.0)	5 (34.5)	4 (18.7)
1,088	-	1,088	38 (8.7)	5 (1.9)			5 (2.3)					33 (20.5)				24 (19.0)	5 (34.5)	4 (18.7)
1,089	-	1,089	38 (8.7)	5 (1.9)			5 (2.3)					33 (20.5)				24 (19.0)	5 (34.5)	4 (18.7)
1,090		1,090	43 (10.0)	5 (1.9)			5 (2.3)					38 (23.8)				29 (23.3)	5 (34.5)	4 (18.7)
1,091		1,091	43 (10.0)	5 (1.9)			5 (2.3)					38 (23.8)				29 (23.3)	5 (34.5)	4 (18.7)
1,092		1,092	43 (10.0)	5 (1.9)			5 (2.3)					38 (23.8)				29 (23.3)	5 (34.5)	4 (18.7)
1,093		1,093	43 (10.0)	5 (1.9)			5 (2.3)					38 (23.8)				29 (23.3)	5 (34.5)	4 (18.7)
1,094		1,094	45 (10.4)	5 (1.9)			5 (2.3)					40 (24.9)				31 (24.7)	5 (34.5)	4 (18.7)
1,095		1,095	45 (10.4)	5 (1.9)			5 (2.3)					40 (24.9)				31 (24.7)	5 (34.5)	4 (18.7)
1,096		1,096	45 (10.4)	5 (1.9)			5 (2.3)					40 (24.9)				31 (24.7)	5 (34.5)	4 (18.7)
1,097		1,097	45 (10.4)	5 (1.9)			5 (2.3)					40 (24.9)				31 (24.7)	5 (34.5)	4 (18.7)
1,098		1,098	45 (10.4)	5 (1.9)			5 (2.3)					40 (24.9)				31 (24.7)	5 (34.5)	4 (18.7)
1,099		1,099	45 (10.4)	5 (1.9)			5 (2.3)					40 (24.9)				31 (24.7)	5 (34.5)	4 (18.7)
1,100		1,100	63 (14.5)	5 (1.9)			5 (2.3)					58 (36.0)				44 (35.1)	8 (54.0)	5 (26.7)
1,101		1,101	63 (14.5)	5 (1.9)			5 (2.3)					58 (36.0)				44 (35.1)	8 (54.0)	5 (26.7)
1,102		1,102	65 (14.9)	5 (1.9)			5 (2.3)					60 (37.1)				46 (36.6)	8 (54.0)	5 (26.7)
1,103		1,103	65 (14.9)	5 (1.9)			5 (2.3)					60 (37.1)				46 (36.6)	8 (54.0)	5 (26.7)
1,104		1,104	65 (14.9)	5 (1.9)			5 (2.3)					60 (37.1)				46 (36.6)	8 (54.0)	5 (26.7)
1,105		1,105	65 (14.9)	5 (1.9)			5 (2.3)					60 (37.1)				46 (36.6)	8 (54.0)	5 (26.7)
1,106		1,106	65 (14.9)	5 (1.9)			5 (2.3)					60 (37.1)				46 (36.6)	8 (54.0)	5 (26.7)
1,107		1,107	67 (15.3)	7 (2.5)			7 (3.1)					60 (37.1)				46 (36.6)	8 (54.0)	5 (26.7)
1,108		1,108	67 (15.3)	7 (2.5)			7 (3.1)					60 (37.1)				46 (36.6)	8 (54.0)	5 (26.7)
1,109		1,109	67 (15.3)	7 (2.5)			7 (3.1)					60 (37.1)				46 (36.6)	8 (54.0)	5 (26.7)
1,110		1,110	67 (15.3)	7 (2.5)			7 (3.1)					60 (37.1)				46 (36.6)	8 (54.0)	5 (26.7)
1,111		1,111	67 (15.3)	7 (2.5)			7 (3.1)					60 (37.1)				46 (36.6)	8 (54.0)	5 (26.7)
1,112		1,112	67 (15.3)	7 (2.5)			7 (3.1)					60 (37.1)				46 (36.6)	8 (54.0)	5 (26.7)
1,113		1,113	67 (15.3)	7 (2.5)			7 (3.1)					60 (37.1)				46 (36.6)	8 (54.0)	5 (26.7)
1,114		1,114	67 (15.3)	7 (2.5)			7 (3.1)					60 (37.1)				46 (36.6)	8 (54.0)	5 (26.7)

1,115	1,115	67 (15.3)	7 (2.5)			7 (3.1)				60 (37.1)			46 (36.6)	8 (54.0)	5 (26.7)
1,116	1,116	67 (15.3)	7 (2.5)			7 (3.1)				60 (37.1)			46 (36.6)	8 (54.0)	5 (26.7)
1,117	1,117	67 (15.3)	7 (2.5)			7 (3.1)				60 (37.1)			46 (36.6)	8 (54.0)	5 (26.7)
1,118	1,118	67 (15.3)	7 (2.5)			7 (3.1)				60 (37.1)			46 (36.6)	8 (54.0)	5 (26.7)
1,119	1,119	67 (15.3)	7 (2.5)			7 (3.1)				60 (37.1)			46 (36.6)	8 (54.0)	5 (26.7)
1,120	1,120	73 (16.7)	7 (2.5)			7 (3.1)				66 (40.9)			52 (41.4)	8 (54.0)	5 (26.7)
1,121	1,121	73 (16.7)	7 (2.5)			7 (3.1)				66 (40.9)			52 (41.4)	8 (54.0)	5 (26.7)
1,122	1,129	78 (17.9)	9 (3.2)			9 (3.9)				69 (43.1)			56 (44.2)	8 (54.0)	5 (26.7)
1,130	1,139	83 (19.2)	10 (3.8)			10 (4.8)				73 (45.3)			58 (45.7)	8 (54.0)	7 (36.0)
1,140	1,149	89 (20.4)	10 (3.8)			10 (4.8)				78 (48.7)			61 (48.5)	10 (65.5)	7 (36.0)
1,150	1,159	96 (22.0)	10 (3.8)			10 (4.8)				85 (53.1)			67 (52.7)	10 (65.5)	9 (45.3)
1,160	1,169	96 (22.0)	10 (3.8)			10 (4.8)				85 (53.1)			67 (52.7)	10 (65.5)	9 (45.3)
1,170	1,179	100 (22.8)	14 (5.1)			12 (5.6)		2 (7.8)		85 (53.1)			67 (52.7)	10 (65.5)	9 (45.3)
1,180	1,189	100 (22.8)	14 (5.1)			12 (5.6)		2 (7.8)		85 (53.1)			67 (52.7)	10 (65.5)	9 (45.3)
1,190	1,199	100 (22.8)	14 (5.1)			12 (5.6)		2 (7.8)		85 (53.1)			67 (52.7)	10 (65.5)	9 (45.3)
1,200	1,299	143 (32.9)	33 (12.1)			26 (11.8)	2 (5.6)	5 (23.4)		110 (68.3)			86 (67.9)	10 (65.5)	14 (73.3)
1,300	1,399	184 (42.3)	59 (21.6)			47 (21.4)	4 (11.1)	9 (37.8)		125 (77.6)			97 (76.9)	14 (88.5)	14 (73.3)
1,400	1,499	216 (49.6)	84 (30.7)			72 (32.8)	4 (11.1)	9 (37.8)		132 (81.9)			102 (81.0)	14 (88.5)	16 (82.7)
1,500		436 (100.0)	275 (100.0)			220 (100.0)	32 (100.0)	23 (100.0)		161 (100.0)			126 (100.0)	16 (100.0)	19 (100.0)
月平均賃金額		257,461	299,524			293,116	366,666	267,457		185,778			188,841	158,298	187,988
時間当平均賃金額		1,616	1,795			1,749	2,173	1,714		1,311			1,326	1,208	1,302
月一人当たり労働時間数		157	168			169	170	154		138			138	129	141
第1・20分位数		1,082	1,174			1,174	1,267	1,170		1,080			1,080	1,082	1,082
第1・10分位数		1,094	1,281			1,281	1,316	1,200		1,082			1,080	1,082	1,082
第1・4分位数		1,209	1,439			1,439	1,683	1,327		1,100			1,100	1,084	1,100
中位数		1,505	1,646			1,605	2,320	1,538		1,150			1,150	1,100	1,200
四分位偏差係数		0.1974	0.1793			0.1357	0.2044	0.1563		0.1198			0.1246	0.1226	0.1259

【上段】 累積労働者数

【下段】 累積構成比

時間当り所定内賃金額 (3手当を除く)	合計	規模別			地域別				年齢別					
		1～9人	10～29人	30～99人	全県				17歳以下	18～19歳	20～54歳	55～59歳	60～64歳	65歳以上
計	88	32	13	43	88						63	10	14	
円														
- 1060														
1061 - 1061														
1062 - 1062														
1063 - 1063														
1064 - 1064														
1065 - 1065														
1066 - 1066														
1067 - 1067														
1068 - 1068														
1069 - 1069														
1070 - 1070														
1071 - 1071	2 (2.0)			2 (4.2)	2 (2.0)						2 (2.8)			
1072 - 1072	2 (2.0)			2 (4.2)	2 (2.0)						2 (2.8)			
1073 - 1073	2 (2.0)			2 (4.2)	2 (2.0)						2 (2.8)			
1074 - 1074	2 (2.0)			2 (4.2)	2 (2.0)						2 (2.8)			
1075 - 1075	2 (2.0)			2 (4.2)	2 (2.0)						2 (2.8)			
1076 - 1076	2 (2.0)			2 (4.2)	2 (2.0)						2 (2.8)			
1077 - 1077	2 (2.0)			2 (4.2)	2 (2.0)						2 (2.8)			
1078 - 1078	2 (2.0)			2 (4.2)	2 (2.0)						2 (2.8)			
1079 - 1079	2 (2.0)			2 (4.2)	2 (2.0)						2 (2.8)			
1080 - 1080	10 (11.0)	6 (19.1)		4 (8.3)	10 (11.0)						10 (15.3)			
1081 - 1081	10 (11.0)	6 (19.1)		4 (8.3)	10 (11.0)						10 (15.3)			
1082 - 1082	26 (29.4)	6 (19.1)		20 (45.8)	26 (29.4)						19 (29.4)	4 (35.1)	4 (25.1)	
1083 - 1083	26 (29.4)	6 (19.1)		20 (45.8)	26 (29.4)						19 (29.4)	4 (35.1)	4 (25.1)	
1084 - 1084	28 (31.4)	6 (19.1)		22 (50.0)	28 (31.4)						19 (29.4)	5 (52.7)	4 (25.1)	
1085 - 1085	28 (31.4)	6 (19.1)		22 (50.0)	28 (31.4)						19 (29.4)	5 (52.7)	4 (25.1)	

1086 -	1086	28 (31.4)	6 (19.1)		22 (50.0)	28 (31.4)					19 (29.4)	5 (52.7)	4 (25.1)
1087 -	1087	28 (31.4)	6 (19.1)		22 (50.0)	28 (31.4)					19 (29.4)	5 (52.7)	4 (25.1)
1088 -	1088	28 (31.4)	6 (19.1)		22 (50.0)	28 (31.4)					19 (29.4)	5 (52.7)	4 (25.1)
1089 -	1089	28 (31.4)	6 (19.1)		22 (50.0)	28 (31.4)					19 (29.4)	5 (52.7)	4 (25.1)
1090	1090	31 (35.5)	6 (19.1)		25 (58.3)	31 (35.5)					22 (35.1)	5 (52.7)	4 (25.1)
1091	1091	31 (35.5)	6 (19.1)		25 (58.3)	31 (35.5)					22 (35.1)	5 (52.7)	4 (25.1)
1092	1092	31 (35.5)	6 (19.1)		25 (58.3)	31 (35.5)					22 (35.1)	5 (52.7)	4 (25.1)
1093	1093	31 (35.5)	6 (19.1)		25 (58.3)	31 (35.5)					22 (35.1)	5 (52.7)	4 (25.1)
1094	1094	31 (35.5)	6 (19.1)		25 (58.3)	31 (35.5)					22 (35.1)	5 (52.7)	4 (25.1)
1095	1095	31 (35.5)	6 (19.1)		25 (58.3)	31 (35.5)					22 (35.1)	5 (52.7)	4 (25.1)
1096	1096	31 (35.5)	6 (19.1)		25 (58.3)	31 (35.5)					22 (35.1)	5 (52.7)	4 (25.1)
1097	1097	31 (35.5)	6 (19.1)		25 (58.3)	31 (35.5)					22 (35.1)	5 (52.7)	4 (25.1)
1098	1098	31 (35.5)	6 (19.1)		25 (58.3)	31 (35.5)					22 (35.1)	5 (52.7)	4 (25.1)
1099	1099	31 (35.5)	6 (19.1)		25 (58.3)	31 (35.5)					22 (35.1)	5 (52.7)	4 (25.1)
1100	1100	46 (51.9)	21 (64.3)		25 (58.3)	46 (51.9)					34 (53.0)	8 (82.4)	4 (25.1)
1101	1101	46 (51.9)	21 (64.3)		25 (58.3)	46 (51.9)					34 (53.0)	8 (82.4)	4 (25.1)
1102	1102	47 (54.0)	21 (64.3)		27 (62.5)	47 (54.0)					35 (55.9)	8 (82.4)	4 (25.1)
1103	1103	47 (54.0)	21 (64.3)		27 (62.5)	47 (54.0)					35 (55.9)	8 (82.4)	4 (25.1)
1104	1104	47 (54.0)	21 (64.3)		27 (62.5)	47 (54.0)					35 (55.9)	8 (82.4)	4 (25.1)
1105	1105	47 (54.0)	21 (64.3)		27 (62.5)	47 (54.0)					35 (55.9)	8 (82.4)	4 (25.1)
1106	1106	47 (54.0)	21 (64.3)		27 (62.5)	47 (54.0)					35 (55.9)	8 (82.4)	4 (25.1)
1107	1107	47 (54.0)	21 (64.3)		27 (62.5)	47 (54.0)					35 (55.9)	8 (82.4)	4 (25.1)
1108	1108	47 (54.0)	21 (64.3)		27 (62.5)	47 (54.0)					35 (55.9)	8 (82.4)	4 (25.1)
1109	1109	47 (54.0)	21 (64.3)		27 (62.5)	47 (54.0)					35 (55.9)	8 (82.4)	4 (25.1)
1110	1110	47 (54.0)	21 (64.3)		27 (62.5)	47 (54.0)					35 (55.9)	8 (82.4)	4 (25.1)
1111	1111	47 (54.0)	21 (64.3)		27 (62.5)	47 (54.0)					35 (55.9)	8 (82.4)	4 (25.1)
1112	1112	47 (54.0)	21 (64.3)		27 (62.5)	47 (54.0)					35 (55.9)	8 (82.4)	4 (25.1)
1113	1113	47 (54.0)	21 (64.3)		27 (62.5)	47 (54.0)					35 (55.9)	8 (82.4)	4 (25.1)
1114	1114	47 (54.0)	21 (64.3)		27 (62.5)	47 (54.0)					35 (55.9)	8 (82.4)	4 (25.1)

1115	1115	47 (54.0)	21 (64.3)		27 (62.5)	47 (54.0)					35 (55.9)	8 (82.4)	4 (25.1)
1116	1116	47 (54.0)	21 (64.3)		27 (62.5)	47 (54.0)					35 (55.9)	8 (82.4)	4 (25.1)
1117	1117	47 (54.0)	21 (64.3)		27 (62.5)	47 (54.0)					35 (55.9)	8 (82.4)	4 (25.1)
1118	1118	47 (54.0)	21 (64.3)		27 (62.5)	47 (54.0)					35 (55.9)	8 (82.4)	4 (25.1)
1119	1119	47 (54.0)	21 (64.3)		27 (62.5)	47 (54.0)					35 (55.9)	8 (82.4)	4 (25.1)
1120	1120	54 (60.9)	27 (83.3)		27 (62.5)	54 (60.9)					42 (65.5)	8 (82.4)	4 (25.1)
1121	1121	54 (60.9)	27 (83.3)		27 (62.5)	54 (60.9)					42 (65.5)	8 (82.4)	4 (25.1)
1122	1129	55 (62.9)	27 (83.3)		29 (66.7)	55 (62.9)					43 (68.3)	8 (82.4)	4 (25.1)
1130	1139	59 (67.0)	27 (83.3)		32 (75.0)	59 (67.0)					45 (71.1)	8 (82.4)	5 (37.6)
1140	1149	63 (71.1)	27 (83.3)		36 (83.3)	63 (71.1)					49 (76.8)	8 (82.4)	5 (37.6)
1150	1159	68 (77.1)	32 (100.0)		36 (83.3)	68 (77.1)					52 (82.4)	8 (82.4)	7 (50.0)
1160	1169	68 (77.1)			36 (83.3)	68 (77.1)					52 (82.4)	8 (82.4)	7 (50.0)
1170	1179	70 (79.2)		2 (13.9)	36 (83.3)	70 (79.2)					52 (82.4)	8 (82.4)	9 (62.5)
1180	1189	70 (79.2)		2 (13.9)	36 (83.3)	70 (79.2)					52 (82.4)	8 (82.4)	9 (62.5)
1190	1199	70 (79.2)		2 (13.9)	36 (83.3)	70 (79.2)					52 (82.4)	8 (82.4)	9 (62.5)
1200	1299	77 (87.3)		4 (27.6)	41 (95.8)	77 (87.3)					56 (88.0)	8 (82.4)	13 (87.6)
1300	1399	85 (96.5)		10 (76.5)	43 (100.0)	85 (96.5)					60 (95.2)	10 (100.0)	14 (100.0)
1400	1499	85 (96.5)		10 (76.5)		85 (96.5)					60 (95.2)		
1500		88 (100.0)		13 (100.0)		88 (100.0)					63 (100.0)		
月平均賃金額		133,708	91,441	224,504	137,744	133,708					133,882	128,201	136,871
時間当平均賃金額		1,181	1,108	1,526	1,132	1,181					1,185	1,138	1,196
月一人当たり労働時間数		110	83	142	121	110					109	112	116
第1・20分位数		1,080	1,080	1,170	1,080	1,080					1,080	1,082	1,082
第1・10分位数		1,080	1,080	1,170	1,082	1,080					1,080	1,082	1,082
第1・4分位数		1,082	1,100	1,200	1,082	1,082					1,082	1,082	1,082
中位数		1,100	1,100	1,300	1,085	1,100					1,100	1,084	1,170
四分位偏差係数		0.0312	0.0093	0.0684	0.0249	0.0312					0.0293	0.0086	0.0850

【上段】

累積労働者数

【下段】

累積構成比

時間当り所定内賃金額 (3手当を除く)	合計	男						女							
		男性計	17歳以下	18～19歳	20～54歳	55～59歳	60～64歳	65歳以上	女性計	17歳以下	18～19歳	20～54歳	55～59歳	60～64歳	65歳以上
計	88	5			2		4		83			62	10	11	
円															
- 1,060															
1,061 - 1,061															
1,062 - 1,062															
1,063 - 1,063															
1,064 - 1,064															
1,065 - 1,065															
1,066 - 1,066															
1,067 - 1,067															
1,068 - 1,068															
1,069 - 1,069															
1,070 - 1,070															
1,071 - 1,071	2 (2.0)								2 (2.2)			2 (2.9)			
1,072 - 1,072	2 (2.0)								2 (2.2)			2 (2.9)			
1,073 - 1,073	2 (2.0)								2 (2.2)			2 (2.9)			
1,074 - 1,074	2 (2.0)								2 (2.2)			2 (2.9)			
1,075 - 1,075	2 (2.0)								2 (2.2)			2 (2.9)			
1,076 - 1,076	2 (2.0)								2 (2.2)			2 (2.9)			
1,077 - 1,077	2 (2.0)								2 (2.2)			2 (2.9)			
1,078 - 1,078	2 (2.0)								2 (2.2)			2 (2.9)			
1,079 - 1,079	2 (2.0)								2 (2.2)			2 (2.9)			
1,080 - 1,080	10 (11.0)								10 (11.7)			10 (15.7)			
1,081 - 1,081	10 (11.0)								10 (11.7)			10 (15.7)			
1,082 - 1,082	26 (29.4)								26 (31.3)			19 (30.3)	4 (35.1)	4 (33.4)	
1,083 - 1,083	26 (29.4)								26 (31.3)			19 (30.3)	4 (35.1)	4 (33.4)	
1,084 - 1,084	28 (31.4)								28 (33.5)			19 (30.3)	5 (52.7)	4 (33.4)	
1,085 - 1,085	28 (31.4)								28 (33.5)			19 (30.3)	5 (52.7)	4 (33.4)	

1,086	-	1,086	28 (31.4)							28 (33.5)			19 (30.3)	5 (52.7)	4 (33.4)
1,087	-	1,087	28 (31.4)							28 (33.5)			19 (30.3)	5 (52.7)	4 (33.4)
1,088	-	1,088	28 (31.4)							28 (33.5)			19 (30.3)	5 (52.7)	4 (33.4)
1,089	-	1,089	28 (31.4)							28 (33.5)			19 (30.3)	5 (52.7)	4 (33.4)
1,090		1,090	31 (35.5)							31 (37.8)			22 (36.1)	5 (52.7)	4 (33.4)
1,091		1,091	31 (35.5)							31 (37.8)			22 (36.1)	5 (52.7)	4 (33.4)
1,092		1,092	31 (35.5)							31 (37.8)			22 (36.1)	5 (52.7)	4 (33.4)
1,093		1,093	31 (35.5)							31 (37.8)			22 (36.1)	5 (52.7)	4 (33.4)
1,094		1,094	31 (35.5)							31 (37.8)			22 (36.1)	5 (52.7)	4 (33.4)
1,095		1,095	31 (35.5)							31 (37.8)			22 (36.1)	5 (52.7)	4 (33.4)
1,096		1,096	31 (35.5)							31 (37.8)			22 (36.1)	5 (52.7)	4 (33.4)
1,097		1,097	31 (35.5)							31 (37.8)			22 (36.1)	5 (52.7)	4 (33.4)
1,098		1,098	31 (35.5)							31 (37.8)			22 (36.1)	5 (52.7)	4 (33.4)
1,099		1,099	31 (35.5)							31 (37.8)			22 (36.1)	5 (52.7)	4 (33.4)
1,100		1,100	46 (51.9)							46 (55.3)			34 (54.6)	8 (82.4)	4 (33.4)
1,101		1,101	46 (51.9)							46 (55.3)			34 (54.6)	8 (82.4)	4 (33.4)
1,102		1,102	47 (54.0)							47 (57.5)			35 (57.5)	8 (82.4)	4 (33.4)
1,103		1,103	47 (54.0)							47 (57.5)			35 (57.5)	8 (82.4)	4 (33.4)
1,104		1,104	47 (54.0)							47 (57.5)			35 (57.5)	8 (82.4)	4 (33.4)
1,105		1,105	47 (54.0)							47 (57.5)			35 (57.5)	8 (82.4)	4 (33.4)
1,106		1,106	47 (54.0)							47 (57.5)			35 (57.5)	8 (82.4)	4 (33.4)
1,107		1,107	47 (54.0)							47 (57.5)			35 (57.5)	8 (82.4)	4 (33.4)
1,108		1,108	47 (54.0)							47 (57.5)			35 (57.5)	8 (82.4)	4 (33.4)
1,109		1,109	47 (54.0)							47 (57.5)			35 (57.5)	8 (82.4)	4 (33.4)
1,110		1,110	47 (54.0)							47 (57.5)			35 (57.5)	8 (82.4)	4 (33.4)
1,111		1,111	47 (54.0)							47 (57.5)			35 (57.5)	8 (82.4)	4 (33.4)
1,112		1,112	47 (54.0)							47 (57.5)			35 (57.5)	8 (82.4)	4 (33.4)
1,113		1,113	47 (54.0)							47 (57.5)			35 (57.5)	8 (82.4)	4 (33.4)
1,114		1,114	47 (54.0)							47 (57.5)			35 (57.5)	8 (82.4)	4 (33.4)

1,115	1,115	47 (54.0)							47 (57.5)			35 (57.5)	8 (82.4)	4 (33.4)
1,116	1,116	47 (54.0)							47 (57.5)			35 (57.5)	8 (82.4)	4 (33.4)
1,117	1,117	47 (54.0)							47 (57.5)			35 (57.5)	8 (82.4)	4 (33.4)
1,118	1,118	47 (54.0)							47 (57.5)			35 (57.5)	8 (82.4)	4 (33.4)
1,119	1,119	47 (54.0)							47 (57.5)			35 (57.5)	8 (82.4)	4 (33.4)
1,120	1,120	54 (60.9)							54 (64.8)			42 (67.4)	8 (82.4)	4 (33.4)
1,121	1,121	54 (60.9)							54 (64.8)			42 (67.4)	8 (82.4)	4 (33.4)
1,122	1,129	55 (62.9)							55 (67.0)			43 (70.3)	8 (82.4)	4 (33.4)
1,130	1,139	59 (67.0)							59 (71.3)			45 (73.2)	8 (82.4)	5 (50.1)
1,140	1,149	63 (71.1)							63 (75.7)			49 (79.0)	8 (82.4)	5 (50.1)
1,150	1,159	68 (77.1)							68 (82.1)			52 (84.8)	8 (82.4)	7 (66.6)
1,160	1,169	68 (77.1)							68 (82.1)			52 (84.8)	8 (82.4)	7 (66.6)
1,170	1,179	70 (79.2)	2 (33.5)				2 (50.3)		68 (82.1)			52 (84.8)	8 (82.4)	7 (66.6)
1,180	1,189	70 (79.2)	2 (33.5)				2 (50.3)		68 (82.1)			52 (84.8)	8 (82.4)	7 (66.6)
1,190	1,199	70 (79.2)	2 (33.5)				2 (50.3)		68 (82.1)			52 (84.8)	8 (82.4)	7 (66.6)
1,200	1,299	77 (87.3)	4 (67.0)			2 (100.0)	2 (50.3)		73 (88.6)			54 (87.7)	8 (82.4)	11 (100.0)
1,300	1,399	85 (96.5)	5 (100.0)				4 (100.0)		80 (96.3)			59 (95.1)	10 (100.0)	
1,400	1,499	85 (96.5)							80 (96.3)			59 (95.1)		
1,500		88 (100.0)							83 (100.0)			62 (100.0)		
月平均賃金額		133,708	126,676			155,520	112,158		134,165			133,251	128,201	145,072
時間当平均賃金額		1,181	1,281			1,296	1,273		1,175			1,182	1,138	1,170
月一人当たり労働時間数		110	102			120	93		111			108	112	123
第1・20分位数		1,080	1,170			1,296	1,170		1,080			1,080	1,082	1,082
第1・10分位数		1,080	1,170			1,296	1,170		1,080			1,080	1,082	1,082
第1・4分位数		1,082	1,170			1,296	1,170		1,082			1,082	1,082	1,082
中位数		1,100	1,296			1,296	1,170		1,100			1,100	1,084	1,130
四分位偏差係数		0.0312	0.0800			0.0003	0.0887		0.0294			0.0276	0.0086	0.0878

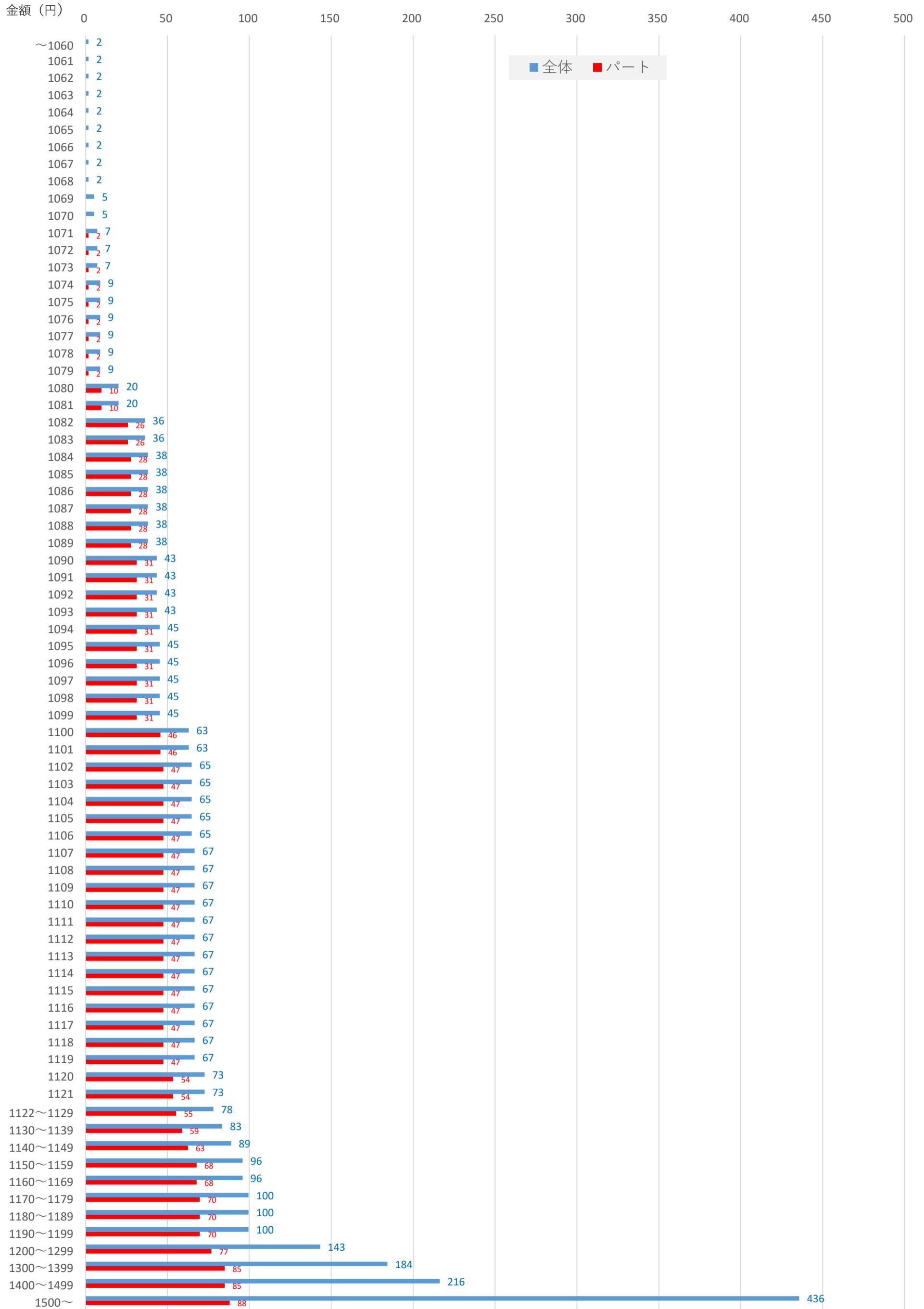
【上段】 累積労働者数

【下段】 累積構成比

電線・ケーブル製造業 全体・パート 累積労働者数グラフ

令和5年度最低賃金に関する基礎調査（神奈川労働局）

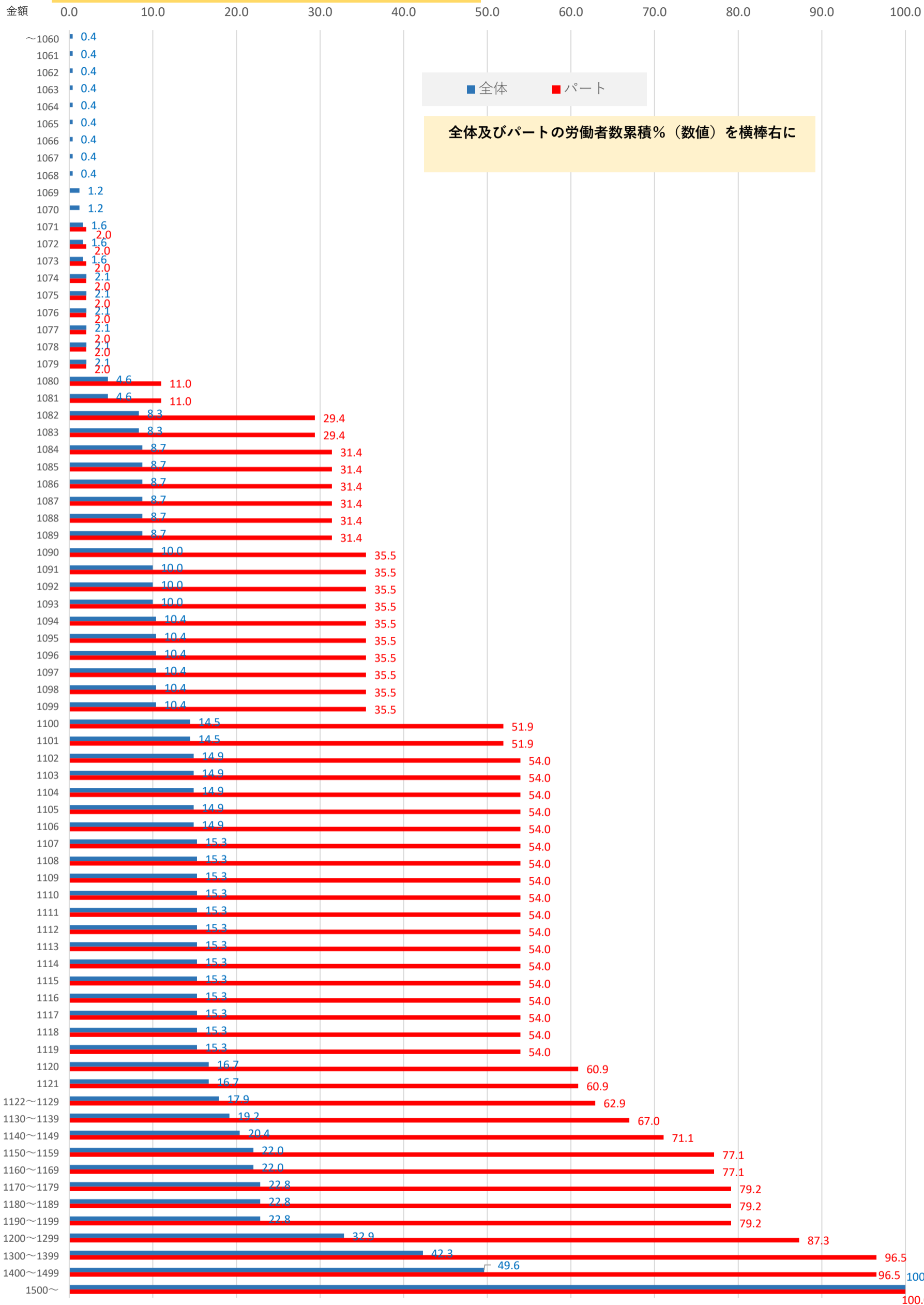
累積労働者数（人）



電線・ケーブル製造業 全体・パート 労働者数累積%グラフ

令和5年最低賃金に関する基礎調査(神奈川県)

(%)





電線・ケーブル製造業 全体・パート 賃金ランク別労働者構成比 (%)

令和5年最低賃金に関する基礎調査 (神奈川県)

(%)

