

令和5年度

最低賃金に関する基礎調査結果

電子部品・デバイス・電子回路、電気機械
器具、情報通信機械器具製造業

神奈川労働局 労働基準部 賃金室

目 次

1	概要	1 頁
2	総括表（1）全体（規模別、年齢別）	2 頁
3	総括表（2）全体（性別・年齢別）	6 頁
4	総括表（1）パート（規模別、年齢別）	10 頁
5	総括表（2）パート（性別・年齢別）	14 頁
6	全体・パート 累積労働者数グラフ	18 頁
7	全体・パート 労働者数累積%グラフ	19 頁
8	全体・パート 賃金ランク別労働者数グラフ	20 頁
9	全体・パート 賃金ランク別労働者構成比（%）グラフ	21 頁

令和5年度 最低賃金に関する基礎調査の概要

(電子部品・デバイス・電子回路、電気機械器具、情報通信機械器具製造業最低賃金適用分)

1 調査の目的

神奈川県最低賃金審議会における最低賃金の改正の審議に資するため、低賃金労働者の賃金実態を的確に把握すること。

2 調査の対象期日

令和5年6月1日

3 調査の対象

- (1) 地域 神奈川県全域
- (2) 産業 日本産業分類に定める産業のうち、
 - ・ 電子部品・デバイス・電子回路製造業(E28)
 - ・ 電気機械器具製造業(E29(E2973(医療用計測器製造業)を除く))
 - ・ 情報通信機械器具製造業(E30)
- (3) 事業所 (2)に掲げる産業に属し、100人未満の常用労働者を雇用する民間事業所から一定数抽出。
- (4) 労働者 (3)に掲げる事業所に雇用される労働者で、年齢18歳以上65歳未満の者。ただし、以下の者を除く。
 - ① 雇入れ後6月未満の者
 - ② 清掃、片付けその他これらに準ずる軽易な業務に主として従事する者
 - ③ 手作業により又は手工具若しくは操作が容易な小型動力機を用いて行う巻線、組線、取付け、選別、検査等の業務
 - ④ 最低賃金減額特例許可を受けている者

4 調査事項

- (1) 事業所に関する事項
 - ア 主要な生産品の名称又は事業の内容
 - イ 事業所の労働者数
- (2) 労働者に関する事項
 - ア 性
 - イ 就業形態
 - ウ 年齢
 - エ 勤続年数
 - オ 職種又は仕事の内容
 - カ 当年6月分の賃金形態
 - キ 同月の基本給額(見込額)
 - ク 同月の精皆勤手当、通勤手当、家族手当及びその他手当の金額(各見込額)
 - ケ 同月の月間所定労働日数
 - コ 同月の1日の所定労働時間

5 調査の方法

調査票を事業所に送付し、自計式(事業所が記入)をもって用紙に記入の上、当局あて返送又はオンライン報告による方法で行った。

6 調査の集計結果の構成

総括表

全労働者及びパートタイム労働者について、賃金階級別(精皆勤手当、通勤手当及び家族手当を除く)累積労働者数・累積構成比及び特性値を規模別、男女別及び年齢別に復元集計したものの。

時間当り所定内賃金額 （３手当を除く）	合計	規模別			地域別				年齢別					
		1～9人	10～29人	30～99人	全県				17歳以下	18～19歳	20～54歳	55～59歳	60～64歳	65歳以上
計	20,071	2,431	6,488	11,151	20,071					65	15,240	3,214	1,552	
円	278	81	112	85	278					21	169	46	41	
-	1060	(1.4)	(3.3)	(1.7)	(0.8)	(1.4)				(33.0)	(1.1)	(1.4)	(2.7)	
1061 -	1061	(1.4)	(3.3)	(1.7)	(0.8)	(1.4)				21	169	46	41	
										(33.0)	(1.1)	(1.4)	(2.7)	
1062 -	1062	(1.4)	(3.3)	(1.7)	(0.8)	(1.4)				21	169	46	41	
										(33.0)	(1.1)	(1.4)	(2.7)	
1063 -	1063	(1.4)	(3.3)	(1.7)	(0.8)	(1.4)				21	169	46	41	
										(33.0)	(1.1)	(1.4)	(2.7)	
1064 -	1064	(1.4)	(3.3)	(1.7)	(0.8)	(1.4)				21	169	46	41	
										(33.0)	(1.1)	(1.4)	(2.7)	
1065 -	1065	(1.4)	(3.3)	(1.7)	(0.8)	(1.4)				21	169	46	41	
										(33.0)	(1.1)	(1.4)	(2.7)	
1066 -	1066	(1.4)	(3.3)	(1.7)	(0.8)	(1.4)				21	169	46	41	
										(33.0)	(1.1)	(1.4)	(2.7)	
1067 -	1067	(1.4)	(3.3)	(1.7)	(0.8)	(1.4)				21	178	46	41	
										(33.0)	(1.2)	(1.4)	(2.7)	
1068 -	1068	(1.4)	(3.3)	(1.7)	(0.8)	(1.4)				21	178	46	41	
										(33.0)	(1.2)	(1.4)	(2.7)	
1069 -	1069	(1.5)	(3.3)	(1.7)	(0.9)	(1.5)				30	178	46	41	
										(46.2)	(1.2)	(1.4)	(2.7)	
1070 -	1070	(1.6)	(4.1)	(1.7)	(0.9)	(1.6)				30	196	46	41	
										(46.2)	(1.3)	(1.4)	(2.7)	
1071 -	1071	(6.4)	(7.7)	(9.6)	(4.2)	(6.4)				30	919	201	125	
										(46.2)	(6.0)	(6.2)	(8.1)	
1072 -	1072	(6.6)	(7.7)	(9.6)	(4.7)	(6.6)				30	978	201	125	
										(46.2)	(6.4)	(6.2)	(8.1)	
1073 -	1073	(6.6)	(7.7)	(9.6)	(4.7)	(6.6)				30	978	201	125	
										(46.2)	(6.4)	(6.2)	(8.1)	
1074 -	1074	(6.6)	(7.7)	(9.6)	(4.7)	(6.6)				30	978	201	125	
										(46.2)	(6.4)	(6.2)	(8.1)	
1075 -	1075	(7.9)	(8.8)	(10.4)	(6.3)	(7.9)				30	1,177	227	152	
										(46.2)	(7.7)	(7.1)	(9.8)	
1076 -	1076	(7.9)	(8.8)	(10.4)	(6.3)	(7.9)				30	1,177	227	152	
										(46.2)	(7.7)	(7.1)	(9.8)	
1077 -	1077	(7.9)	(8.8)	(10.4)	(6.3)	(7.9)				30	1,177	227	152	
										(46.2)	(7.7)	(7.1)	(9.8)	
1078 -	1078	(7.9)	(8.8)	(10.4)	(6.3)	(7.9)				30	1,177	227	152	
										(46.2)	(7.7)	(7.1)	(9.8)	
1079 -	1079	(7.9)	(8.8)	(10.4)	(6.3)	(7.9)				30	1,185	227	152	
										(46.2)	(7.8)	(7.1)	(9.8)	
1080 -	1080	(10.0)	(12.2)	(12.2)	(8.3)	(10.0)				30	1,523	266	188	
										(46.2)	(10.0)	(8.3)	(12.1)	
1081 -	1081	(10.4)	(12.2)	(13.2)	(8.3)	(10.4)				30	1,564	277	210	
										(46.2)	(10.3)	(8.6)	(13.5)	
1082 -	1082	(10.4)	(12.2)	(13.2)	(8.3)	(10.4)				30	1,564	277	210	
										(46.2)	(10.3)	(8.6)	(13.5)	
1083 -	1083	(10.4)	(12.2)	(13.2)	(8.3)	(10.4)				30	1,564	277	210	
										(46.2)	(10.3)	(8.6)	(13.5)	
1084 -	1084	(10.4)	(12.2)	(13.2)	(8.3)	(10.4)				30	1,564	277	210	
										(46.2)	(10.3)	(8.6)	(13.5)	
1085 -	1085	(11.1)	(12.2)	(15.2)	(8.4)	(11.1)				30	1,679	294	218	
										(46.2)	(11.0)	(9.1)	(14.1)	

1086 -	1086	2,221 (11.1)	296 (12.2)	987 (15.2)	939 (8.4)	2,221 (11.1)					30 (46.2)	1,679 (11.0)	294 (9.1)	218 (14.1)
1087 -	1087	2,229 (11.1)	296 (12.2)	987 (15.2)	947 (8.5)	2,229 (11.1)					30 (46.2)	1,687 (11.1)	294 (9.1)	218 (14.1)
1088 -	1088	2,229 (11.1)	296 (12.2)	987 (15.2)	947 (8.5)	2,229 (11.1)					30 (46.2)	1,687 (11.1)	294 (9.1)	218 (14.1)
1089 -	1089	2,260 (11.3)	296 (12.2)	987 (15.2)	977 (8.8)	2,260 (11.3)					30 (46.2)	1,717 (11.3)	294 (9.1)	218 (14.1)
1090	1090	2,286 (11.4)	314 (12.9)	987 (15.2)	986 (8.8)	2,286 (11.4)					30 (46.2)	1,744 (11.4)	294 (9.1)	218 (14.1)
1091	1091	2,295 (11.4)	314 (12.9)	987 (15.2)	994 (8.9)	2,295 (11.4)					30 (46.2)	1,753 (11.5)	294 (9.1)	218 (14.1)
1092	1092	2,305 (11.5)	314 (12.9)	997 (15.4)	994 (8.9)	2,305 (11.5)					30 (46.2)	1,753 (11.5)	304 (9.5)	218 (14.1)
1093	1093	2,323 (11.6)	314 (12.9)	997 (15.4)	1,012 (9.1)	2,323 (11.6)					30 (46.2)	1,761 (11.6)	304 (9.5)	227 (14.6)
1094	1094	2,323 (11.6)	314 (12.9)	997 (15.4)	1,012 (9.1)	2,323 (11.6)					30 (46.2)	1,761 (11.6)	304 (9.5)	227 (14.6)
1095	1095	2,331 (11.6)	314 (12.9)	997 (15.4)	1,020 (9.2)	2,331 (11.6)					30 (46.2)	1,761 (11.6)	304 (9.5)	236 (15.2)
1096	1096	2,342 (11.7)	314 (12.9)	1,008 (15.5)	1,020 (9.2)	2,342 (11.7)					30 (46.2)	1,772 (11.6)	304 (9.5)	236 (15.2)
1097	1097	2,351 (11.7)	314 (12.9)	1,008 (15.5)	1,029 (9.2)	2,351 (11.7)					30 (46.2)	1,780 (11.7)	304 (9.5)	236 (15.2)
1098	1098	2,351 (11.7)	314 (12.9)	1,008 (15.5)	1,029 (9.2)	2,351 (11.7)					30 (46.2)	1,780 (11.7)	304 (9.5)	236 (15.2)
1099	1099	2,351 (11.7)	314 (12.9)	1,008 (15.5)	1,029 (9.2)	2,351 (11.7)					30 (46.2)	1,780 (11.7)	304 (9.5)	236 (15.2)
1100	1100	2,762 (13.8)	358 (14.7)	1,049 (16.2)	1,354 (12.1)	2,762 (13.8)					39 (59.9)	2,107 (13.8)	371 (11.5)	245 (15.8)
1101	1101	2,823 (14.1)	358 (14.7)	1,110 (17.1)	1,354 (12.1)	2,823 (14.1)					39 (59.9)	2,138 (14.0)	390 (12.2)	256 (16.5)
1102	1102	2,848 (14.2)	358 (14.7)	1,110 (17.1)	1,380 (12.4)	2,848 (14.2)					39 (59.9)	2,146 (14.1)	399 (12.4)	264 (17.0)
1103	1103	2,857 (14.2)	358 (14.7)	1,110 (17.1)	1,388 (12.4)	2,857 (14.2)					39 (59.9)	2,155 (14.1)	399 (12.4)	264 (17.0)
1104	1104	2,857 (14.2)	358 (14.7)	1,110 (17.1)	1,388 (12.4)	2,857 (14.2)					39 (59.9)	2,155 (14.1)	399 (12.4)	264 (17.0)
1105	1105	2,865 (14.3)	358 (14.7)	1,110 (17.1)	1,397 (12.5)	2,865 (14.3)					48 (73.1)	2,155 (14.1)	399 (12.4)	264 (17.0)
1106	1106	2,865 (14.3)	358 (14.7)	1,110 (17.1)	1,397 (12.5)	2,865 (14.3)					48 (73.1)	2,155 (14.1)	399 (12.4)	264 (17.0)
1107	1107	2,865 (14.3)	358 (14.7)	1,110 (17.1)	1,397 (12.5)	2,865 (14.3)					48 (73.1)	2,155 (14.1)	399 (12.4)	264 (17.0)
1108	1108	2,882 (14.4)	358 (14.7)	1,110 (17.1)	1,414 (12.7)	2,882 (14.4)					48 (73.1)	2,172 (14.3)	399 (12.4)	264 (17.0)
1109	1109	2,882 (14.4)	358 (14.7)	1,110 (17.1)	1,414 (12.7)	2,882 (14.4)					48 (73.1)	2,172 (14.3)	399 (12.4)	264 (17.0)
1110	1110	2,941 (14.7)	376 (15.5)	1,142 (17.6)	1,422 (12.8)	2,941 (14.7)					48 (73.1)	2,200 (14.4)	421 (13.1)	273 (17.6)
1111	1111	2,941 (14.7)	376 (15.5)	1,142 (17.6)	1,422 (12.8)	2,941 (14.7)					48 (73.1)	2,200 (14.4)	421 (13.1)	273 (17.6)
1112	1112	2,950 (14.7)	376 (15.5)	1,142 (17.6)	1,431 (12.8)	2,950 (14.7)					48 (73.1)	2,209 (14.5)	421 (13.1)	273 (17.6)
1113	1113	2,959 (14.7)	385 (15.8)	1,142 (17.6)	1,431 (12.8)	2,959 (14.7)					48 (73.1)	2,218 (14.6)	421 (13.1)	273 (17.6)
1114	1114	2,967 (14.8)	385 (15.8)	1,142 (17.6)	1,440 (12.9)	2,967 (14.8)					48 (73.1)	2,226 (14.6)	421 (13.1)	273 (17.6)

1115	1115	3,001 (15.0)	385 (15.8)	1,151 (17.7)	1,465 (13.1)	3,001 (15.0)				48 (73.1)	2,252 (14.8)	421 (13.1)	282 (18.1)
1116	1116	3,001 (15.0)	385 (15.8)	1,151 (17.7)	1,465 (13.1)	3,001 (15.0)				48 (73.1)	2,252 (14.8)	421 (13.1)	282 (18.1)
1117	1117	3,010 (15.0)	394 (16.2)	1,151 (17.7)	1,465 (13.1)	3,010 (15.0)				48 (73.1)	2,261 (14.8)	421 (13.1)	282 (18.1)
1118	1118	3,010 (15.0)	394 (16.2)	1,151 (17.7)	1,465 (13.1)	3,010 (15.0)				48 (73.1)	2,261 (14.8)	421 (13.1)	282 (18.1)
1119	1119	3,019 (15.0)	394 (16.2)	1,151 (17.7)	1,474 (13.2)	3,019 (15.0)				48 (73.1)	2,261 (14.8)	421 (13.1)	290 (18.7)
1120	1120	3,092 (15.4)	403 (16.6)	1,172 (18.1)	1,516 (13.6)	3,092 (15.4)				48 (73.1)	2,315 (15.2)	440 (13.7)	290 (18.7)
1121	1121	3,100 (15.4)	403 (16.6)	1,172 (18.1)	1,525 (13.7)	3,100 (15.4)				48 (73.1)	2,323 (15.2)	440 (13.7)	290 (18.7)
1122	1129	3,181 (15.8)	403 (16.6)	1,219 (18.8)	1,559 (14.0)	3,181 (15.8)				56 (86.2)	2,377 (15.6)	449 (14.0)	299 (19.3)
1130	1139	3,340 (16.6)	412 (17.0)	1,273 (19.6)	1,655 (14.8)	3,340 (16.6)				56 (86.2)	2,497 (16.4)	479 (14.9)	308 (19.8)
1140	1149	3,513 (17.5)	412 (17.0)	1,292 (19.9)	1,809 (16.2)	3,513 (17.5)				56 (86.2)	2,602 (17.1)	522 (16.2)	333 (21.5)
1150	1159	3,721 (18.5)	430 (17.7)	1,353 (20.9)	1,938 (17.4)	3,721 (18.5)				56 (86.2)	2,766 (18.2)	557 (17.3)	342 (22.0)
1160	1169	3,819 (19.0)	441 (18.1)	1,364 (21.0)	2,015 (18.1)	3,819 (19.0)				56 (86.2)	2,845 (18.7)	568 (17.7)	350 (22.6)
1170	1179	3,884 (19.3)	441 (18.1)	1,375 (21.2)	2,068 (18.5)	3,884 (19.3)				56 (86.2)	2,890 (19.0)	576 (17.9)	361 (23.3)
1180	1189	4,009 (20.0)	495 (20.3)	1,394 (21.5)	2,120 (19.0)	4,009 (20.0)				56 (86.2)	2,998 (19.7)	593 (18.5)	361 (23.3)
1190	1199	4,107 (20.5)	495 (20.3)	1,416 (21.8)	2,197 (19.7)	4,107 (20.5)				56 (86.2)	3,097 (20.3)	593 (18.5)	361 (23.3)
1200	1299	5,541 (27.6)	609 (25.1)	1,829 (28.2)	3,103 (27.8)	5,541 (27.6)				56 (86.2)	4,284 (28.1)	704 (21.9)	496 (32.0)
1300	1399	6,831 (34.0)	702 (28.9)	2,265 (34.9)	3,864 (34.7)	6,831 (34.0)				56 (86.2)	5,422 (35.6)	802 (25.0)	550 (35.4)
1400	1499	8,312 (41.4)	796 (32.7)	2,733 (42.1)	4,784 (42.9)	8,312 (41.4)				65 (100.0)	6,540 (42.9)	987 (30.7)	720 (46.4)
1500		20,071 (100.0)	2,431 (100.0)	6,488 (100.0)	11,151 (100.0)	20,071 (100.0)					15,240 (100.0)	3,214 (100.0)	1,552 (100.0)
月平均賃金額		292,184	296,497	284,934	295,462	292,184				161,815	281,579	341,792	299,056
時間当平均賃金額		1,807	1,935	1,770	1,801	1,807				1,106	1,745	2,095	1,853
月一人当たり労働時間数		158	147	156	162	158				147	158	160	158
第1・20分位数		1,071	1,071	1,071	1,075	1,071				989	1,071	1,071	1,071
第1・10分位数		1,081	1,080	1,075	1,100	1,081				989	1,081	1,100	1,080
第1・4分位数		1,255	1,298	1,206	1,263	1,255				994	1,250	1,401	1,200
中位数		1,636	1,815	1,620	1,613	1,636				1,100	1,603	1,977	1,562
四分位偏差係数		0.2789	0.2767	0.2547	0.2908	0.2789				0.0601	0.2478	0.3096	0.3452

【上段】

累積労働者数

【下段】

累積構成比

時間当り所定内賃金額 （３手当を除く）	合計	男						女						
		男性計	17歳以下	18～19歳	20～54歳	55～59歳	60～64歳	65歳以上	女性計	17歳以下	18～19歳	20～54歳	55～59歳	60～64歳
計	20,071	13,274		56	10,034	2,154	1,030		6,797		9	5,206	1,060	522
円	278	112		21	69	11	11		166			100	35	30
- 1,060	(1.4)	(0.8)		(38.0)	(0.7)	(0.5)	(1.0)		(2.4)			(1.9)	(3.3)	(5.8)
1,061 - 1,061	(1.4)	(0.8)		(38.0)	(0.7)	(0.5)	(1.0)		(2.4)			(1.9)	(3.3)	(5.8)
1,062 - 1,062	(1.4)	(0.8)		(38.0)	(0.7)	(0.5)	(1.0)		(2.4)			(1.9)	(3.3)	(5.8)
1,063 - 1,063	(1.4)	(0.8)		(38.0)	(0.7)	(0.5)	(1.0)		(2.4)			(1.9)	(3.3)	(5.8)
1,064 - 1,064	(1.4)	(0.8)		(38.0)	(0.7)	(0.5)	(1.0)		(2.4)			(1.9)	(3.3)	(5.8)
1,065 - 1,065	(1.4)	(0.8)		(38.0)	(0.7)	(0.5)	(1.0)		(2.4)			(1.9)	(3.3)	(5.8)
1,066 - 1,066	(1.4)	(0.8)		(38.0)	(0.7)	(0.5)	(1.0)		(2.4)			(1.9)	(3.3)	(5.8)
1,067 - 1,067	(1.4)	(0.8)		(38.0)	(0.7)	(0.5)	(1.0)		(2.6)			(2.1)	(3.3)	(5.8)
1,068 - 1,068	(1.4)	(0.8)		(38.0)	(0.7)	(0.5)	(1.0)		(2.6)			(2.1)	(3.3)	(5.8)
1,069 - 1,069	(1.5)	(0.9)		(53.1)	(0.7)	(0.5)	(1.0)		(2.6)			(2.1)	(3.3)	(5.8)
1,070 - 1,070	(1.6)	(0.9)		(53.1)	(0.7)	(0.5)	(1.0)		(2.8)			(2.4)	(3.3)	(5.8)
1,071 - 1,071	(6.4)	(1.2)		(53.1)	(0.9)	(0.5)	(2.7)		(16.4)			(15.9)	(17.9)	(18.7)
1,072 - 1,072	(6.6)	(1.2)		(53.1)	(0.9)	(0.5)	(2.7)		(17.3)			(17.1)	(17.9)	(18.7)
1,073 - 1,073	(6.6)	(1.2)		(53.1)	(0.9)	(0.5)	(2.7)		(17.3)			(17.1)	(17.9)	(18.7)
1,074 - 1,074	(6.6)	(1.2)		(53.1)	(0.9)	(0.5)	(2.7)		(17.3)			(17.1)	(17.9)	(18.7)
1,075 - 1,075	(7.9)	(1.3)		(53.1)	(1.1)	(0.5)	(2.7)		(20.8)			(20.6)	(20.4)	(23.7)
1,076 - 1,076	(7.9)	(1.3)		(53.1)	(1.1)	(0.5)	(2.7)		(20.8)			(20.6)	(20.4)	(23.7)
1,077 - 1,077	(7.9)	(1.3)		(53.1)	(1.1)	(0.5)	(2.7)		(20.8)			(20.6)	(20.4)	(23.7)
1,078 - 1,078	(7.9)	(1.3)		(53.1)	(1.1)	(0.5)	(2.7)		(20.8)			(20.6)	(20.4)	(23.7)
1,079 - 1,079	(7.9)	(1.3)		(53.1)	(1.1)	(0.5)	(2.7)		(20.9)			(20.7)	(20.4)	(23.7)
1,080 - 1,080	(10.0)	(1.7)		(53.1)	(1.3)	(1.0)	(3.5)		(26.3)			(26.7)	(23.1)	(29.1)
1,081 - 1,081	(10.4)	(1.8)		(53.1)	(1.5)	(1.0)	(3.5)		(27.0)			(27.0)	(24.1)	(33.2)
1,082 - 1,082	(10.4)	(1.8)		(53.1)	(1.5)	(1.0)	(3.5)		(27.0)			(27.0)	(24.1)	(33.2)
1,083 - 1,083	(10.4)	(1.8)		(53.1)	(1.5)	(1.0)	(3.5)		(27.0)			(27.0)	(24.1)	(33.2)
1,084 - 1,084	(10.4)	(1.8)		(53.1)	(1.5)	(1.0)	(3.5)		(27.0)			(27.0)	(24.1)	(33.2)
1,085 - 1,085	(11.1)	(2.0)		(53.1)	(1.7)	(1.0)	(3.5)		(28.8)			(28.9)	(25.7)	(34.9)

1,086	-	1,086	2,221 (11.1)	262 (2.0)	30 (53.1)	175 (1.7)	21 (1.0)	36 (3.5)		1,959 (28.8)			1,504 (28.9)	272 (25.7)	182 (34.9)
1,087	-	1,087	2,229 (11.1)	271 (2.0)	30 (53.1)	183 (1.8)	21 (1.0)	36 (3.5)		1,959 (28.8)			1,504 (28.9)	272 (25.7)	182 (34.9)
1,088	-	1,088	2,229 (11.1)	271 (2.0)	30 (53.1)	183 (1.8)	21 (1.0)	36 (3.5)		1,959 (28.8)			1,504 (28.9)	272 (25.7)	182 (34.9)
1,089	-	1,089	2,260 (11.3)	271 (2.0)	30 (53.1)	183 (1.8)	21 (1.0)	36 (3.5)		1,989 (29.3)			1,534 (29.5)	272 (25.7)	182 (34.9)
1,090		1,090	2,286 (11.4)	271 (2.0)	30 (53.1)	183 (1.8)	21 (1.0)	36 (3.5)		2,015 (29.6)			1,561 (30.0)	272 (25.7)	182 (34.9)
1,091		1,091	2,295 (11.4)	279 (2.1)	30 (53.1)	192 (1.9)	21 (1.0)	36 (3.5)		2,015 (29.6)			1,561 (30.0)	272 (25.7)	182 (34.9)
1,092		1,092	2,305 (11.5)	279 (2.1)	30 (53.1)	192 (1.9)	21 (1.0)	36 (3.5)		2,026 (29.8)			1,561 (30.0)	283 (26.7)	182 (34.9)
1,093		1,093	2,323 (11.6)	288 (2.2)	30 (53.1)	200 (2.0)	21 (1.0)	36 (3.5)		2,035 (29.9)			1,561 (30.0)	283 (26.7)	191 (36.6)
1,094		1,094	2,323 (11.6)	288 (2.2)	30 (53.1)	200 (2.0)	21 (1.0)	36 (3.5)		2,035 (29.9)			1,561 (30.0)	283 (26.7)	191 (36.6)
1,095		1,095	2,331 (11.6)	288 (2.2)	30 (53.1)	200 (2.0)	21 (1.0)	36 (3.5)		2,043 (30.1)			1,561 (30.0)	283 (26.7)	199 (38.2)
1,096		1,096	2,342 (11.7)	288 (2.2)	30 (53.1)	200 (2.0)	21 (1.0)	36 (3.5)		2,054 (30.2)			1,572 (30.2)	283 (26.7)	199 (38.2)
1,097		1,097	2,351 (11.7)	288 (2.2)	30 (53.1)	200 (2.0)	21 (1.0)	36 (3.5)		2,063 (30.3)			1,580 (30.4)	283 (26.7)	199 (38.2)
1,098		1,098	2,351 (11.7)	288 (2.2)	30 (53.1)	200 (2.0)	21 (1.0)	36 (3.5)		2,063 (30.3)			1,580 (30.4)	283 (26.7)	199 (38.2)
1,099		1,099	2,351 (11.7)	288 (2.2)	30 (53.1)	200 (2.0)	21 (1.0)	36 (3.5)		2,063 (30.3)			1,580 (30.4)	283 (26.7)	199 (38.2)
1,100		1,100	2,762 (13.8)	317 (2.4)	39 (69.0)	220 (2.2)	21 (1.0)	36 (3.5)		2,445 (36.0)			1,887 (36.2)	349 (33.0)	208 (39.9)
1,101		1,101	2,823 (14.1)	335 (2.5)	39 (69.0)	229 (2.3)	30 (1.4)	36 (3.5)		2,488 (36.6)			1,909 (36.7)	360 (34.0)	219 (42.0)
1,102		1,102	2,848 (14.2)	335 (2.5)	39 (69.0)	229 (2.3)	30 (1.4)	36 (3.5)		2,514 (37.0)			1,917 (36.8)	369 (34.8)	228 (43.6)
1,103		1,103	2,857 (14.2)	343 (2.6)	39 (69.0)	237 (2.4)	30 (1.4)	36 (3.5)		2,514 (37.0)			1,917 (36.8)	369 (34.8)	228 (43.6)
1,104		1,104	2,857 (14.2)	343 (2.6)	39 (69.0)	237 (2.4)	30 (1.4)	36 (3.5)		2,514 (37.0)			1,917 (36.8)	369 (34.8)	228 (43.6)
1,105		1,105	2,865 (14.3)	352 (2.6)	48 (84.1)	237 (2.4)	30 (1.4)	36 (3.5)		2,514 (37.0)			1,917 (36.8)	369 (34.8)	228 (43.6)
1,106		1,106	2,865 (14.3)	352 (2.6)	48 (84.1)	237 (2.4)	30 (1.4)	36 (3.5)		2,514 (37.0)			1,917 (36.8)	369 (34.8)	228 (43.6)
1,107		1,107	2,865 (14.3)	352 (2.6)	48 (84.1)	237 (2.4)	30 (1.4)	36 (3.5)		2,514 (37.0)			1,917 (36.8)	369 (34.8)	228 (43.6)
1,108		1,108	2,882 (14.4)	352 (2.6)	48 (84.1)	237 (2.4)	30 (1.4)	36 (3.5)		2,531 (37.2)			1,934 (37.2)	369 (34.8)	228 (43.6)
1,109		1,109	2,882 (14.4)	352 (2.6)	48 (84.1)	237 (2.4)	30 (1.4)	36 (3.5)		2,531 (37.2)			1,934 (37.2)	369 (34.8)	228 (43.6)
1,110		1,110	2,941 (14.7)	352 (2.6)	48 (84.1)	237 (2.4)	30 (1.4)	36 (3.5)		2,589 (38.1)			1,963 (37.7)	390 (36.8)	237 (45.3)
1,111		1,111	2,941 (14.7)	352 (2.6)	48 (84.1)	237 (2.4)	30 (1.4)	36 (3.5)		2,589 (38.1)			1,963 (37.7)	390 (36.8)	237 (45.3)
1,112		1,112	2,950 (14.7)	352 (2.6)	48 (84.1)	237 (2.4)	30 (1.4)	36 (3.5)		2,598 (38.2)			1,971 (37.9)	390 (36.8)	237 (45.3)
1,113		1,113	2,959 (14.7)	352 (2.6)	48 (84.1)	237 (2.4)	30 (1.4)	36 (3.5)		2,607 (38.4)			1,980 (38.0)	390 (36.8)	237 (45.3)
1,114		1,114	2,967 (14.8)	360 (2.7)	48 (84.1)	246 (2.5)	30 (1.4)	36 (3.5)		2,607 (38.4)			1,980 (38.0)	390 (36.8)	237 (45.3)

1,115	1,115	3,001 (15.0)	377 (2.8)	48 (84.1)	254 (2.5)	30 (1.4)	45 (4.4)	2,624 (38.6)	1,997 (38.4)	390 (36.8)	237 (45.3)	
1,116	1,116	3,001 (15.0)	377 (2.8)	48 (84.1)	254 (2.5)	30 (1.4)	45 (4.4)	2,624 (38.6)	1,997 (38.4)	390 (36.8)	237 (45.3)	
1,117	1,117	3,010 (15.0)	377 (2.8)	48 (84.1)	254 (2.5)	30 (1.4)	45 (4.4)	2,633 (38.7)	2,006 (38.5)	390 (36.8)	237 (45.3)	
1,118	1,118	3,010 (15.0)	377 (2.8)	48 (84.1)	254 (2.5)	30 (1.4)	45 (4.4)	2,633 (38.7)	2,006 (38.5)	390 (36.8)	237 (45.3)	
1,119	1,119	3,019 (15.0)	377 (2.8)	48 (84.1)	254 (2.5)	30 (1.4)	45 (4.4)	2,641 (38.9)	2,006 (38.5)	390 (36.8)	245 (47.0)	
1,120	1,120	3,092 (15.4)	386 (2.9)	48 (84.1)	263 (2.6)	30 (1.4)	45 (4.4)	2,706 (39.8)	2,052 (39.4)	409 (38.6)	245 (47.0)	
1,121	1,121	3,100 (15.4)	386 (2.9)	48 (84.1)	263 (2.6)	30 (1.4)	45 (4.4)	2,715 (39.9)	2,060 (39.6)	409 (38.6)	245 (47.0)	
1,122	1,129	3,181 (15.8)	405 (3.1)	48 (84.1)	282 (2.8)	30 (1.4)	45 (4.4)	2,776 (40.8)	2,095 (40.2)	418 (39.5)	254 (48.7)	
1,130	1,139	3,340 (16.6)	461 (3.5)	48 (84.1)	338 (3.4)	30 (1.4)	45 (4.4)	2,879 (42.4)	2,159 (41.5)	449 (42.3)	263 (50.3)	
1,140	1,149	3,513 (17.5)	504 (3.8)	48 (84.1)	381 (3.8)	30 (1.4)	45 (4.4)	3,009 (44.3)	2,221 (42.7)	491 (46.4)	288 (55.2)	
1,150	1,159	3,721 (18.5)	551 (4.2)	48 (84.1)	429 (4.3)	30 (1.4)	45 (4.4)	3,170 (46.6)	2,338 (44.9)	526 (49.7)	297 (56.9)	
1,160	1,169	3,819 (19.0)	594 (4.5)	48 (84.1)	471 (4.7)	30 (1.4)	45 (4.4)	3,225 (47.5)	2,374 (45.6)	537 (50.7)	305 (58.5)	
1,170	1,179	3,884 (19.3)	603 (4.5)	48 (84.1)	480 (4.8)	30 (1.4)	45 (4.4)	3,281 (48.3)	2,411 (46.3)	546 (51.5)	316 (60.6)	
1,180	1,189	4,009 (20.0)	622 (4.7)	48 (84.1)	499 (5.0)	30 (1.4)	45 (4.4)	3,387 (49.8)	2,499 (48.0)	563 (53.1)	316 (60.6)	
1,190	1,199	4,107 (20.5)	641 (4.8)	48 (84.1)	518 (5.2)	30 (1.4)	45 (4.4)	3,466 (51.0)	2,578 (49.5)	563 (53.1)	316 (60.6)	
1,200	1,299	5,541 (27.6)	1,453 (10.9)	48 (84.1)	1,212 (12.1)	69 (3.2)	125 (12.1)	4,088 (60.1)	3,072 (59.0)	635 (59.9)	372 (71.2)	
1,300	1,399	6,831 (34.0)	2,187 (16.5)	48 (84.1)	1,874 (18.7)	116 (5.4)	150 (14.6)	4,644 (68.3)	3,549 (68.2)	686 (64.8)	400 (76.6)	
1,400	1,499	8,312 (41.4)	3,146 (23.7)	56 (100.0)	2,618 (26.1)	198 (9.2)	275 (26.7)	5,166 (76.0)	3,922 (75.3)	789 (74.5)	446 (85.4)	
1,500		20,071 (100.0)	13,274 (100.0)		10,034 (100.0)	2,154 (100.0)	1,030 (100.0)	6,797 (100.0)	5,206 (100.0)	1,060 (100.0)	522 (100.0)	
月平均賃金額		292,184	343,806	159,041	329,493	408,736	357,588	191,363	180,160	189,243	205,747	183,497
時間当平均賃金額		1,807	2,046	1,103	1,958	2,433	2,149	1,340	1,126	1,333	1,410	1,269
月一人当たり労働時間数		158	168	145	169	169	167	139	160	138	142	142
第1・20分位数		1,071	1,200	989	1,193	1,381	1,200	1,071	1,126	1,071	1,071	1,011
第1・10分位数		1,081	1,285	989	1,267	1,514	1,280	1,071	1,126	1,071	1,071	1,071
第1・4分位数		1,255	1,515	994	1,482	1,879	1,482	1,080	1,126	1,080	1,085	1,080
中位数		1,636	1,883	1,069	1,817	2,366	1,888	1,193	1,126	1,200	1,163	1,130
四分位偏差係数		0.2789	0.2480	0.0521	0.2314	0.2130	0.2941	0.1700	0.0003	0.1721	0.1864	0.1178

【上段】 累積労働者数

【下段】 累積構成比

時間当り所定内賃金額 (3手当を除く)	合計	規模別			地域別				年齢別					
		1～9人	10～29人	30～99人	全県				17歳以下	18～19歳	20～54歳	55～59歳	60～64歳	65歳以上
計	3,023	443	1,191	1,389	3,023					9	2,324	439	251	
円	116	63	54		116						57	27	32	
- 1060	(3.9)	(14.2)	(4.5)		(3.9)						(2.5)	(6.1)	(12.8)	
1061 - 1061	116	63	54		116						57	27	32	
	(3.9)	(14.2)	(4.5)		(3.9)						(2.5)	(6.1)	(12.8)	
1062 - 1062	116	63	54		116						57	27	32	
	(3.9)	(14.2)	(4.5)		(3.9)						(2.5)	(6.1)	(12.8)	
1063 - 1063	116	63	54		116						57	27	32	
	(3.9)	(14.2)	(4.5)		(3.9)						(2.5)	(6.1)	(12.8)	
1064 - 1064	116	63	54		116						57	27	32	
	(3.9)	(14.2)	(4.5)		(3.9)						(2.5)	(6.1)	(12.8)	
1065 - 1065	116	63	54		116						57	27	32	
	(3.9)	(14.2)	(4.5)		(3.9)						(2.5)	(6.1)	(12.8)	
1066 - 1066	116	63	54		116						57	27	32	
	(3.9)	(14.2)	(4.5)		(3.9)						(2.5)	(6.1)	(12.8)	
1067 - 1067	116	63	54		116						57	27	32	
	(3.9)	(14.2)	(4.5)		(3.9)						(2.5)	(6.1)	(12.8)	
1068 - 1068	116	63	54		116						57	27	32	
	(3.9)	(14.2)	(4.5)		(3.9)						(2.5)	(6.1)	(12.8)	
1069 - 1069	116	63	54		116						57	27	32	
	(3.9)	(14.2)	(4.5)		(3.9)						(2.5)	(6.1)	(12.8)	
1070 - 1070	116	63	54		116						57	27	32	
	(3.9)	(14.2)	(4.5)		(3.9)						(2.5)	(6.1)	(12.8)	
1071 - 1071	834	134	405	296	834						631	134	69	
	(27.6)	(30.4)	(34.0)	(21.3)	(27.6)						(27.2)	(30.5)	(27.6)	
1072 - 1072	894	134	405	355	894						691	134	69	
	(29.6)	(30.4)	(34.0)	(25.6)	(29.6)						(29.7)	(30.5)	(27.6)	
1073 - 1073	894	134	405	355	894						691	134	69	
	(29.6)	(30.4)	(34.0)	(25.6)	(29.6)						(29.7)	(30.5)	(27.6)	
1074 - 1074	894	134	405	355	894						691	134	69	
	(29.6)	(30.4)	(34.0)	(25.6)	(29.6)						(29.7)	(30.5)	(27.6)	
1075 - 1075	1,127	152	457	518	1,127						880	160	87	
	(37.3)	(34.4)	(38.4)	(37.3)	(37.3)						(37.9)	(36.4)	(34.6)	
1076 - 1076	1,127	152	457	518	1,127						880	160	87	
	(37.3)	(34.4)	(38.4)	(37.3)	(37.3)						(37.9)	(36.4)	(34.6)	
1077 - 1077	1,127	152	457	518	1,127						880	160	87	
	(37.3)	(34.4)	(38.4)	(37.3)	(37.3)						(37.9)	(36.4)	(34.6)	
1078 - 1078	1,127	152	457	518	1,127						880	160	87	
	(37.3)	(34.4)	(38.4)	(37.3)	(37.3)						(37.9)	(36.4)	(34.6)	
1079 - 1079	1,127	152	457	518	1,127						880	160	87	
	(37.3)	(34.4)	(38.4)	(37.3)	(37.3)						(37.9)	(36.4)	(34.6)	
1080 - 1080	1,461	233	554	674	1,461						1,166	191	104	
	(48.3)	(52.6)	(46.5)	(48.5)	(48.3)						(50.2)	(43.4)	(41.5)	
1081 - 1081	1,472	233	565	674	1,472						1,166	191	115	
	(48.7)	(52.6)	(47.4)	(48.5)	(48.7)						(50.2)	(43.4)	(45.8)	
1082 - 1082	1,472	233	565	674	1,472						1,166	191	115	
	(48.7)	(52.6)	(47.4)	(48.5)	(48.7)						(50.2)	(43.4)	(45.8)	
1083 - 1083	1,472	233	565	674	1,472						1,166	191	115	
	(48.7)	(52.6)	(47.4)	(48.5)	(48.7)						(50.2)	(43.4)	(45.8)	
1084 - 1084	1,472	233	565	674	1,472						1,166	191	115	
	(48.7)	(52.6)	(47.4)	(48.5)	(48.7)						(50.2)	(43.4)	(45.8)	
1085 - 1085	1,559	233	652	674	1,559						1,237	208	115	
	(51.6)	(52.6)	(54.8)	(48.5)	(51.6)						(53.2)	(47.3)	(45.8)	

1086 -	1086	1,559 (51.6)	233 (52.6)	652 (54.8)	674 (48.5)	1,559 (51.6)						1,237 (53.2)	208 (47.3)	115 (45.8)
1087 -	1087	1,559 (51.6)	233 (52.6)	652 (54.8)	674 (48.5)	1,559 (51.6)						1,237 (53.2)	208 (47.3)	115 (45.8)
1088 -	1088	1,559 (51.6)	233 (52.6)	652 (54.8)	674 (48.5)	1,559 (51.6)						1,237 (53.2)	208 (47.3)	115 (45.8)
1089 -	1089	1,581 (52.3)	233 (52.6)	652 (54.8)	695 (50.1)	1,581 (52.3)						1,258 (54.1)	208 (47.3)	115 (45.8)
1090	1090	1,607 (53.2)	251 (56.7)	652 (54.8)	704 (50.7)	1,607 (53.2)						1,285 (55.3)	208 (47.3)	115 (45.8)
1091	1091	1,607 (53.2)	251 (56.7)	652 (54.8)	704 (50.7)	1,607 (53.2)						1,285 (55.3)	208 (47.3)	115 (45.8)
1092	1092	1,607 (53.2)	251 (56.7)	652 (54.8)	704 (50.7)	1,607 (53.2)						1,285 (55.3)	208 (47.3)	115 (45.8)
1093	1093	1,607 (53.2)	251 (56.7)	652 (54.8)	704 (50.7)	1,607 (53.2)						1,285 (55.3)	208 (47.3)	115 (45.8)
1094	1094	1,607 (53.2)	251 (56.7)	652 (54.8)	704 (50.7)	1,607 (53.2)						1,285 (55.3)	208 (47.3)	115 (45.8)
1095	1095	1,607 (53.2)	251 (56.7)	652 (54.8)	704 (50.7)	1,607 (53.2)						1,285 (55.3)	208 (47.3)	115 (45.8)
1096	1096	1,607 (53.2)	251 (56.7)	652 (54.8)	704 (50.7)	1,607 (53.2)						1,285 (55.3)	208 (47.3)	115 (45.8)
1097	1097	1,607 (53.2)	251 (56.7)	652 (54.8)	704 (50.7)	1,607 (53.2)						1,285 (55.3)	208 (47.3)	115 (45.8)
1098	1098	1,607 (53.2)	251 (56.7)	652 (54.8)	704 (50.7)	1,607 (53.2)						1,285 (55.3)	208 (47.3)	115 (45.8)
1099	1099	1,607 (53.2)	251 (56.7)	652 (54.8)	704 (50.7)	1,607 (53.2)						1,285 (55.3)	208 (47.3)	115 (45.8)
1100	1100	1,973 (65.3)	287 (64.8)	683 (57.3)	1,004 (72.2)	1,973 (65.3)					9 (100.0)	1,603 (69.0)	246 (56.0)	115 (45.8)
1101	1101	2,016 (66.7)	287 (64.8)	726 (60.9)	1,004 (72.2)	2,016 (66.7)						1,624 (69.9)	257 (58.5)	126 (50.1)
1102	1102	2,016 (66.7)	287 (64.8)	726 (60.9)	1,004 (72.2)	2,016 (66.7)						1,624 (69.9)	257 (58.5)	126 (50.1)
1103	1103	2,016 (66.7)	287 (64.8)	726 (60.9)	1,004 (72.2)	2,016 (66.7)						1,624 (69.9)	257 (58.5)	126 (50.1)
1104	1104	2,016 (66.7)	287 (64.8)	726 (60.9)	1,004 (72.2)	2,016 (66.7)						1,624 (69.9)	257 (58.5)	126 (50.1)
1105	1105	2,016 (66.7)	287 (64.8)	726 (60.9)	1,004 (72.2)	2,016 (66.7)						1,624 (69.9)	257 (58.5)	126 (50.1)
1106	1106	2,016 (66.7)	287 (64.8)	726 (60.9)	1,004 (72.2)	2,016 (66.7)						1,624 (69.9)	257 (58.5)	126 (50.1)
1107	1107	2,016 (66.7)	287 (64.8)	726 (60.9)	1,004 (72.2)	2,016 (66.7)						1,624 (69.9)	257 (58.5)	126 (50.1)
1108	1108	2,016 (66.7)	287 (64.8)	726 (60.9)	1,004 (72.2)	2,016 (66.7)						1,624 (69.9)	257 (58.5)	126 (50.1)
1109	1109	2,016 (66.7)	287 (64.8)	726 (60.9)	1,004 (72.2)	2,016 (66.7)						1,624 (69.9)	257 (58.5)	126 (50.1)
1110	1110	2,075 (68.6)	305 (68.8)	758 (63.6)	1,012 (72.8)	2,075 (68.6)						1,653 (71.1)	278 (63.4)	135 (53.6)
1111	1111	2,075 (68.6)	305 (68.8)	758 (63.6)	1,012 (72.8)	2,075 (68.6)						1,653 (71.1)	278 (63.4)	135 (53.6)
1112	1112	2,075 (68.6)	305 (68.8)	758 (63.6)	1,012 (72.8)	2,075 (68.6)						1,653 (71.1)	278 (63.4)	135 (53.6)
1113	1113	2,084 (68.9)	314 (70.9)	758 (63.6)	1,012 (72.8)	2,084 (68.9)						1,662 (71.5)	278 (63.4)	135 (53.6)
1114	1114	2,084 (68.9)	314 (70.9)	758 (63.6)	1,012 (72.8)	2,084 (68.9)						1,662 (71.5)	278 (63.4)	135 (53.6)

1115	1115	2,084 (68.9)	314 (70.9)	758 (63.6)	1,012 (72.8)	2,084 (68.9)					1,662 (71.5)	278 (63.4)	135 (53.6)
1116	1116	2,084 (68.9)	314 (70.9)	758 (63.6)	1,012 (72.8)	2,084 (68.9)					1,662 (71.5)	278 (63.4)	135 (53.6)
1117	1117	2,093 (69.2)	323 (72.9)	758 (63.6)	1,012 (72.8)	2,093 (69.2)					1,671 (71.9)	278 (63.4)	135 (53.6)
1118	1118	2,093 (69.2)	323 (72.9)	758 (63.6)	1,012 (72.8)	2,093 (69.2)					1,671 (71.9)	278 (63.4)	135 (53.6)
1119	1119	2,093 (69.2)	323 (72.9)	758 (63.6)	1,012 (72.8)	2,093 (69.2)					1,671 (71.9)	278 (63.4)	135 (53.6)
1120	1120	2,102 (69.5)	332 (74.9)	758 (63.6)	1,012 (72.8)	2,102 (69.5)					1,679 (72.3)	278 (63.4)	135 (53.6)
1121	1121	2,110 (69.8)	332 (74.9)	758 (63.6)	1,021 (73.5)	2,110 (69.8)					1,688 (72.6)	278 (63.4)	135 (53.6)
1122	1129	2,146 (71.0)	332 (74.9)	794 (66.6)	1,021 (73.5)	2,146 (71.0)					1,706 (73.4)	287 (65.4)	144 (57.2)
1130	1139	2,235 (73.9)	341 (76.9)	848 (71.1)	1,047 (75.4)	2,235 (73.9)					1,765 (76.0)	309 (70.3)	152 (60.6)
1140	1149	2,244 (74.2)	341 (76.9)	848 (71.1)	1,056 (76.0)	2,244 (74.2)					1,774 (76.3)	309 (70.3)	152 (60.6)
1150	1159	2,397 (79.3)	358 (81.0)	889 (74.6)	1,150 (82.7)	2,397 (79.3)					1,892 (81.4)	335 (76.2)	161 (64.0)
1160	1169	2,418 (80.0)	369 (83.4)	900 (75.5)	1,150 (82.7)	2,418 (80.0)					1,903 (81.9)	346 (78.7)	161 (64.0)
1170	1179	2,448 (81.0)	369 (83.4)	910 (76.4)	1,169 (84.1)	2,448 (81.0)					1,922 (82.7)	346 (78.7)	172 (68.3)
1180	1189	2,466 (81.6)	369 (83.4)	919 (77.2)	1,178 (84.8)	2,466 (81.6)					1,940 (83.5)	346 (78.7)	172 (68.3)
1190	1199	2,475 (81.9)	369 (83.4)	919 (77.2)	1,186 (85.4)	2,475 (81.9)					1,949 (83.9)	346 (78.7)	172 (68.3)
1200	1299	2,813 (93.0)	398 (89.9)	1,086 (91.1)	1,330 (95.7)	2,813 (93.0)					2,188 (94.2)	402 (91.4)	215 (85.4)
1300	1399	2,913 (96.3)	407 (91.9)	1,159 (97.3)	1,347 (96.9)	2,913 (96.3)					2,278 (98.0)	402 (91.4)	224 (88.9)
1400	1499	2,930 (96.9)	407 (91.9)	1,159 (97.3)	1,364 (98.2)	2,930 (96.9)					2,287 (98.4)	402 (91.4)	232 (92.3)
1500		3,023 (100.0)	443 (100.0)	1,191 (100.0)	1,389 (100.0)	3,023 (100.0)					2,324 (100.0)	439 (100.0)	251 (100.0)
月平均賃金額		118,848	93,178	117,268	128,381	118,848				22,000	115,811	126,446	137,097
時間当平均賃金額		1,137	1,164	1,139	1,126	1,137				1,100	1,128	1,163	1,176
月一人当たり労働時間数		104	83	102	113	104				20	103	109	116
第1・20分位数		1,071	1,000	1,071	1,071	1,071				1,100	1,071	1,017	1,011
第1・10分位数		1,071	1,017	1,071	1,071	1,071				1,100	1,071	1,071	1,011
第1・4分位数		1,071	1,071	1,071	1,072	1,071				1,100	1,071	1,071	1,071
中位数		1,085	1,080	1,085	1,089	1,085				1,100	1,080	1,100	1,101
四分位偏差係数		0.0365	0.0273	0.0417	0.0270	0.0365				0.0003	0.0276	0.0363	0.0588

【上段】

累積労働者数

【下段】

累積構成比

時間当り所定内賃金額 (3手当を除く)	合計	男						女							
		男性計	17歳以下	18～19歳	20～54歳	55～59歳	60～64歳	65歳以上	女性計	17歳以下	18～19歳	20～54歳	55～59歳	60～64歳	65歳以上
計	3,023	297		9	195	41	51		2,727			2,129	398	200	
円	116	11					11		106			57	27	21	
- 1,060	(3.9)	(3.6)					(20.9)		(3.9)			(2.7)	(6.8)	(10.7)	
1,061 - 1,061	116	11					11		106			57	27	21	
	(3.9)	(3.6)					(20.9)		(3.9)			(2.7)	(6.8)	(10.7)	
1,062 - 1,062	116	11					11		106			57	27	21	
	(3.9)	(3.6)					(20.9)		(3.9)			(2.7)	(6.8)	(10.7)	
1,063 - 1,063	116	11					11		106			57	27	21	
	(3.9)	(3.6)					(20.9)		(3.9)			(2.7)	(6.8)	(10.7)	
1,064 - 1,064	116	11					11		106			57	27	21	
	(3.9)	(3.6)					(20.9)		(3.9)			(2.7)	(6.8)	(10.7)	
1,065 - 1,065	116	11					11		106			57	27	21	
	(3.9)	(3.6)					(20.9)		(3.9)			(2.7)	(6.8)	(10.7)	
1,066 - 1,066	116	11					11		106			57	27	21	
	(3.9)	(3.6)					(20.9)		(3.9)			(2.7)	(6.8)	(10.7)	
1,067 - 1,067	116	11					11		106			57	27	21	
	(3.9)	(3.6)					(20.9)		(3.9)			(2.7)	(6.8)	(10.7)	
1,068 - 1,068	116	11					11		106			57	27	21	
	(3.9)	(3.6)					(20.9)		(3.9)			(2.7)	(6.8)	(10.7)	
1,069 - 1,069	116	11					11		106			57	27	21	
	(3.9)	(3.6)					(20.9)		(3.9)			(2.7)	(6.8)	(10.7)	
1,070 - 1,070	116	11					11		106			57	27	21	
	(3.9)	(3.6)					(20.9)		(3.9)			(2.7)	(6.8)	(10.7)	
1,071 - 1,071	834	21			11		11		813			620	134	59	
	(27.6)	(7.2)			(5.5)		(20.9)		(29.8)			(29.1)	(33.7)	(29.4)	
1,072 - 1,072	894	21			11		11		873			680	134	59	
	(29.6)	(7.2)			(5.5)		(20.9)		(32.0)			(31.9)	(33.7)	(29.4)	
1,073 - 1,073	894	21			11		11		873			680	134	59	
	(29.6)	(7.2)			(5.5)		(20.9)		(32.0)			(31.9)	(33.7)	(29.4)	
1,074 - 1,074	894	21			11		11		873			680	134	59	
	(29.6)	(7.2)			(5.5)		(20.9)		(32.0)			(31.9)	(33.7)	(29.4)	
1,075 - 1,075	1,127	39			28		11		1,089			853	160	76	
	(37.3)	(13.0)			(14.3)		(20.9)		(39.9)			(40.0)	(40.2)	(38.1)	
1,076 - 1,076	1,127	39			28		11		1,089			853	160	76	
	(37.3)	(13.0)			(14.3)		(20.9)		(39.9)			(40.0)	(40.2)	(38.1)	
1,077 - 1,077	1,127	39			28		11		1,089			853	160	76	
	(37.3)	(13.0)			(14.3)		(20.9)		(39.9)			(40.0)	(40.2)	(38.1)	
1,078 - 1,078	1,127	39			28		11		1,089			853	160	76	
	(37.3)	(13.0)			(14.3)		(20.9)		(39.9)			(40.0)	(40.2)	(38.1)	
1,079 - 1,079	1,127	39			28		11		1,089			853	160	76	
	(37.3)	(13.0)			(14.3)		(20.9)		(39.9)			(40.0)	(40.2)	(38.1)	
1,080 - 1,080	1,461	69			48	11	11		1,392			1,119	180	94	
	(48.3)	(23.3)			(24.4)	(26.1)	(20.9)		(51.1)			(52.5)	(45.2)	(46.9)	
1,081 - 1,081	1,472	69			48	11	11		1,403			1,119	180	104	
	(48.7)	(23.3)			(24.4)	(26.1)	(20.9)		(51.4)			(52.5)	(45.2)	(52.2)	
1,082 - 1,082	1,472	69			48	11	11		1,403			1,119	180	104	
	(48.7)	(23.3)			(24.4)	(26.1)	(20.9)		(51.4)			(52.5)	(45.2)	(52.2)	
1,083 - 1,083	1,472	69			48	11	11		1,403			1,119	180	104	
	(48.7)	(23.3)			(24.4)	(26.1)	(20.9)		(51.4)			(52.5)	(45.2)	(52.2)	
1,084 - 1,084	1,472	69			48	11	11		1,403			1,119	180	104	
	(48.7)	(23.3)			(24.4)	(26.1)	(20.9)		(51.4)			(52.5)	(45.2)	(52.2)	
1,085 - 1,085	1,559	69			48	11	11		1,490			1,189	197	104	
	(51.6)	(23.3)			(24.4)	(26.1)	(20.9)		(54.7)			(55.9)	(49.4)	(52.2)	

1,086	-	1,086	1,559 (51.6)	69 (23.3)			48 (24.4)	11 (26.1)	11 (20.9)		1,490 (54.7)			1,189 (55.9)	197 (49.4)	104 (52.2)
1,087	-	1,087	1,559 (51.6)	69 (23.3)			48 (24.4)	11 (26.1)	11 (20.9)		1,490 (54.7)			1,189 (55.9)	197 (49.4)	104 (52.2)
1,088	-	1,088	1,559 (51.6)	69 (23.3)			48 (24.4)	11 (26.1)	11 (20.9)		1,490 (54.7)			1,189 (55.9)	197 (49.4)	104 (52.2)
1,089	-	1,089	1,581 (52.3)	69 (23.3)			48 (24.4)	11 (26.1)	11 (20.9)		1,512 (55.4)			1,211 (56.9)	197 (49.4)	104 (52.2)
1,090		1,090	1,607 (53.2)	69 (23.3)			48 (24.4)	11 (26.1)	11 (20.9)		1,538 (56.4)			1,237 (58.1)	197 (49.4)	104 (52.2)
1,091		1,091	1,607 (53.2)	69 (23.3)			48 (24.4)	11 (26.1)	11 (20.9)		1,538 (56.4)			1,237 (58.1)	197 (49.4)	104 (52.2)
1,092		1,092	1,607 (53.2)	69 (23.3)			48 (24.4)	11 (26.1)	11 (20.9)		1,538 (56.4)			1,237 (58.1)	197 (49.4)	104 (52.2)
1,093		1,093	1,607 (53.2)	69 (23.3)			48 (24.4)	11 (26.1)	11 (20.9)		1,538 (56.4)			1,237 (58.1)	197 (49.4)	104 (52.2)
1,094		1,094	1,607 (53.2)	69 (23.3)			48 (24.4)	11 (26.1)	11 (20.9)		1,538 (56.4)			1,237 (58.1)	197 (49.4)	104 (52.2)
1,095		1,095	1,607 (53.2)	69 (23.3)			48 (24.4)	11 (26.1)	11 (20.9)		1,538 (56.4)			1,237 (58.1)	197 (49.4)	104 (52.2)
1,096		1,096	1,607 (53.2)	69 (23.3)			48 (24.4)	11 (26.1)	11 (20.9)		1,538 (56.4)			1,237 (58.1)	197 (49.4)	104 (52.2)
1,097		1,097	1,607 (53.2)	69 (23.3)			48 (24.4)	11 (26.1)	11 (20.9)		1,538 (56.4)			1,237 (58.1)	197 (49.4)	104 (52.2)
1,098		1,098	1,607 (53.2)	69 (23.3)			48 (24.4)	11 (26.1)	11 (20.9)		1,538 (56.4)			1,237 (58.1)	197 (49.4)	104 (52.2)
1,099		1,099	1,607 (53.2)	69 (23.3)			48 (24.4)	11 (26.1)	11 (20.9)		1,538 (56.4)			1,237 (58.1)	197 (49.4)	104 (52.2)
1,100		1,100	1,973 (65.3)	98 (32.9)		9 (100.0)	67 (34.5)	11 (26.1)	11 (20.9)		1,875 (68.8)			1,536 (72.1)	235 (59.1)	104 (52.2)
1,101		1,101	2,016 (66.7)	98 (32.9)			67 (34.5)	11 (26.1)	11 (20.9)		1,918 (70.4)			1,557 (73.1)	246 (61.8)	115 (57.6)
1,102		1,102	2,016 (66.7)	98 (32.9)			67 (34.5)	11 (26.1)	11 (20.9)		1,918 (70.4)			1,557 (73.1)	246 (61.8)	115 (57.6)
1,103		1,103	2,016 (66.7)	98 (32.9)			67 (34.5)	11 (26.1)	11 (20.9)		1,918 (70.4)			1,557 (73.1)	246 (61.8)	115 (57.6)
1,104		1,104	2,016 (66.7)	98 (32.9)			67 (34.5)	11 (26.1)	11 (20.9)		1,918 (70.4)			1,557 (73.1)	246 (61.8)	115 (57.6)
1,105		1,105	2,016 (66.7)	98 (32.9)			67 (34.5)	11 (26.1)	11 (20.9)		1,918 (70.4)			1,557 (73.1)	246 (61.8)	115 (57.6)
1,106		1,106	2,016 (66.7)	98 (32.9)			67 (34.5)	11 (26.1)	11 (20.9)		1,918 (70.4)			1,557 (73.1)	246 (61.8)	115 (57.6)
1,107		1,107	2,016 (66.7)	98 (32.9)			67 (34.5)	11 (26.1)	11 (20.9)		1,918 (70.4)			1,557 (73.1)	246 (61.8)	115 (57.6)
1,108		1,108	2,016 (66.7)	98 (32.9)			67 (34.5)	11 (26.1)	11 (20.9)		1,918 (70.4)			1,557 (73.1)	246 (61.8)	115 (57.6)
1,109		1,109	2,016 (66.7)	98 (32.9)			67 (34.5)	11 (26.1)	11 (20.9)		1,918 (70.4)			1,557 (73.1)	246 (61.8)	115 (57.6)
1,110		1,110	2,075 (68.6)	98 (32.9)			67 (34.5)	11 (26.1)	11 (20.9)		1,977 (72.5)			1,585 (74.5)	268 (67.2)	124 (62.1)
1,111		1,111	2,075 (68.6)	98 (32.9)			67 (34.5)	11 (26.1)	11 (20.9)		1,977 (72.5)			1,585 (74.5)	268 (67.2)	124 (62.1)
1,112		1,112	2,075 (68.6)	98 (32.9)			67 (34.5)	11 (26.1)	11 (20.9)		1,977 (72.5)			1,585 (74.5)	268 (67.2)	124 (62.1)
1,113		1,113	2,084 (68.9)	98 (32.9)			67 (34.5)	11 (26.1)	11 (20.9)		1,986 (72.8)			1,594 (74.9)	268 (67.2)	124 (62.1)
1,114		1,114	2,084 (68.9)	98 (32.9)			67 (34.5)	11 (26.1)	11 (20.9)		1,986 (72.8)			1,594 (74.9)	268 (67.2)	124 (62.1)

1,115	1,115	2,084 (68.9)	98 (32.9)			67 (34.5)	11 (26.1)	11 (20.9)		1,986 (72.8)			1,594 (74.9)	268 (67.2)	124 (62.1)
1,116	1,116	2,084 (68.9)	98 (32.9)			67 (34.5)	11 (26.1)	11 (20.9)		1,986 (72.8)			1,594 (74.9)	268 (67.2)	124 (62.1)
1,117	1,117	2,093 (69.2)	98 (32.9)			67 (34.5)	11 (26.1)	11 (20.9)		1,995 (73.2)			1,603 (75.3)	268 (67.2)	124 (62.1)
1,118	1,118	2,093 (69.2)	98 (32.9)			67 (34.5)	11 (26.1)	11 (20.9)		1,995 (73.2)			1,603 (75.3)	268 (67.2)	124 (62.1)
1,119	1,119	2,093 (69.2)	98 (32.9)			67 (34.5)	11 (26.1)	11 (20.9)		1,995 (73.2)			1,603 (75.3)	268 (67.2)	124 (62.1)
1,120	1,120	2,102 (69.5)	98 (32.9)			67 (34.5)	11 (26.1)	11 (20.9)		2,004 (73.5)			1,612 (75.7)	268 (67.2)	124 (62.1)
1,121	1,121	2,110 (69.8)	98 (32.9)			67 (34.5)	11 (26.1)	11 (20.9)		2,013 (73.8)			1,621 (76.1)	268 (67.2)	124 (62.1)
1,122	1,129	2,146 (71.0)	98 (32.9)			67 (34.5)	11 (26.1)	11 (20.9)		2,048 (75.1)			1,639 (77.0)	277 (69.5)	133 (66.6)
1,130	1,139	2,235 (73.9)	119 (40.2)			89 (45.5)	11 (26.1)	11 (20.9)		2,116 (77.6)			1,676 (78.7)	298 (74.9)	142 (70.9)
1,140	1,149	2,244 (74.2)	128 (43.1)			97 (49.9)	11 (26.1)	11 (20.9)		2,116 (77.6)			1,676 (78.7)	298 (74.9)	142 (70.9)
1,150	1,159	2,397 (79.3)	147 (49.7)			117 (60.0)	11 (26.1)	11 (20.9)		2,249 (82.5)			1,775 (83.4)	324 (81.4)	150 (75.1)
1,160	1,169	2,418 (80.0)	147 (49.7)			117 (60.0)	11 (26.1)	11 (20.9)		2,271 (83.3)			1,786 (83.9)	335 (84.1)	150 (75.1)
1,170	1,179	2,448 (81.0)	147 (49.7)			117 (60.0)	11 (26.1)	11 (20.9)		2,301 (84.4)			1,805 (84.8)	335 (84.1)	161 (80.5)
1,180	1,189	2,466 (81.6)	147 (49.7)			117 (60.0)	11 (26.1)	11 (20.9)		2,319 (85.0)			1,823 (85.6)	335 (84.1)	161 (80.5)
1,190	1,199	2,475 (81.9)	147 (49.7)			117 (60.0)	11 (26.1)	11 (20.9)		2,327 (85.4)			1,832 (86.0)	335 (84.1)	161 (80.5)
1,200	1,299	2,813 (93.0)	247 (83.2)			184 (94.5)	21 (52.2)	32 (62.6)		2,566 (94.1)			2,004 (94.1)	380 (95.5)	182 (91.2)
1,300	1,399	2,913 (96.3)	247 (83.2)			184 (94.5)	21 (52.2)	32 (62.6)		2,666 (97.8)			2,094 (98.4)	380 (95.5)	191 (95.7)
1,400	1,499	2,930 (96.9)	247 (83.2)			184 (94.5)	21 (52.2)	32 (62.6)		2,683 (98.4)			2,103 (98.8)	380 (95.5)	200 (100.0)
1,500		3,023 (100.0)	297 (100.0)			195 (100.0)	41 (100.0)	51 (100.0)		2,727 (100.0)			2,129 (100.0)	398 (100.0)	
月平均賃金額		118,848	153,749		22,000	143,971	186,346	187,614		115,053			113,233	120,250	124,082
時間当平均賃金額		1,137	1,254		1,100	1,199	1,390	1,380		1,124			1,121	1,139	1,124
月一人当たり労働時間数		104	121		20	121	131	134		103			101	106	111
第1・20分位数		1,071	1,071		1,100	1,071	1,080	903		1,071			1,071	1,017	1,011
第1・10分位数		1,071	1,075		1,100	1,075	1,080	903		1,071			1,071	1,071	1,011
第1・4分位数		1,071	1,100		1,100	1,100	1,080	1,200		1,071			1,071	1,071	1,071
中位数		1,085	1,200		1,100	1,150	1,200	1,286		1,080			1,080	1,100	1,081
四分位偏差係数		0.0365	0.0606		0.0003	0.0438	0.3000	0.2161		0.0254			0.0214	0.0359	0.0370

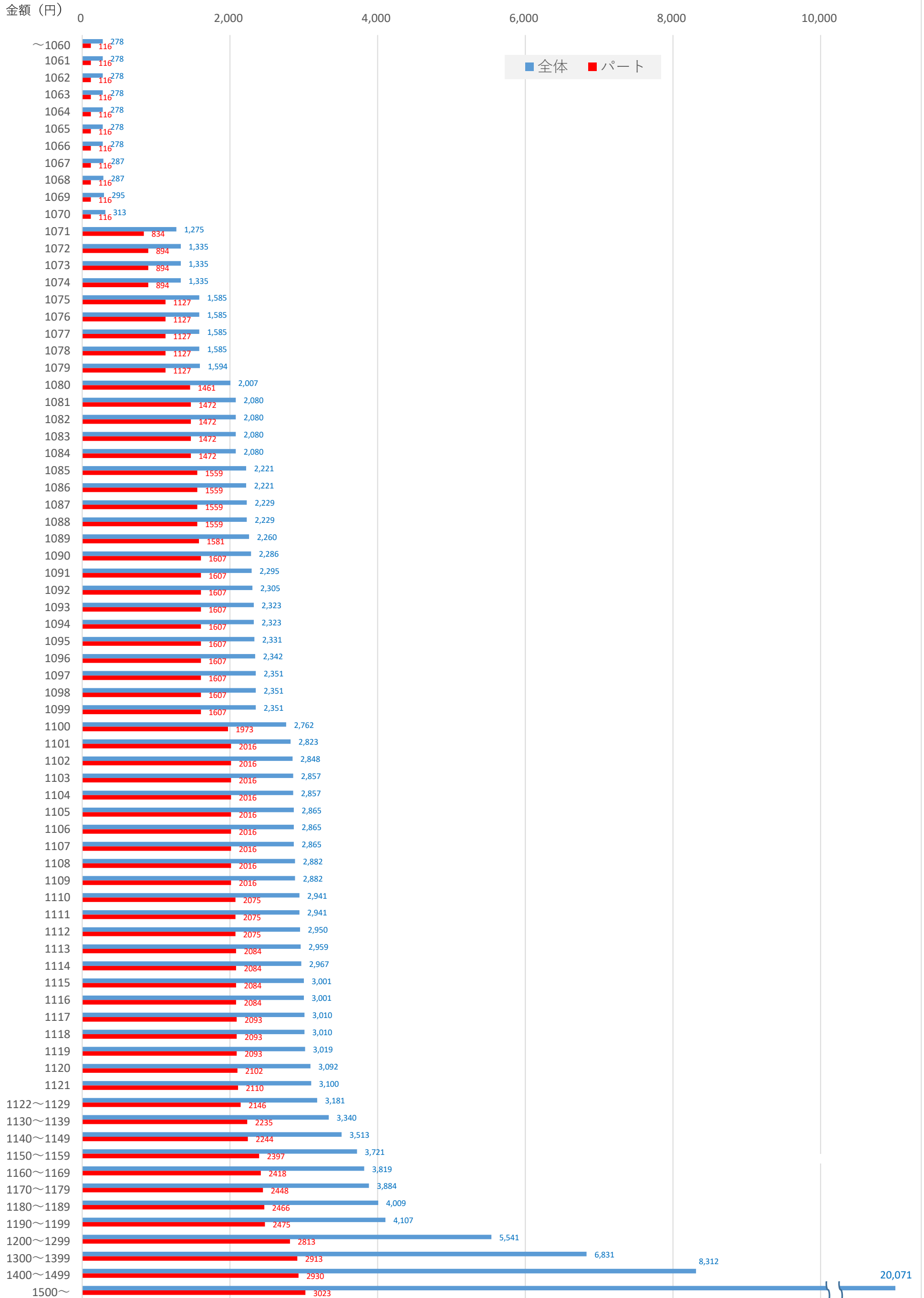
【上段】 累積労働者数

【下段】 累積構成比

電気機械器具製造業 全体・パート 累積労働者数グラフ

令和5年度最低賃金に関する基礎調査（神奈川労働局）

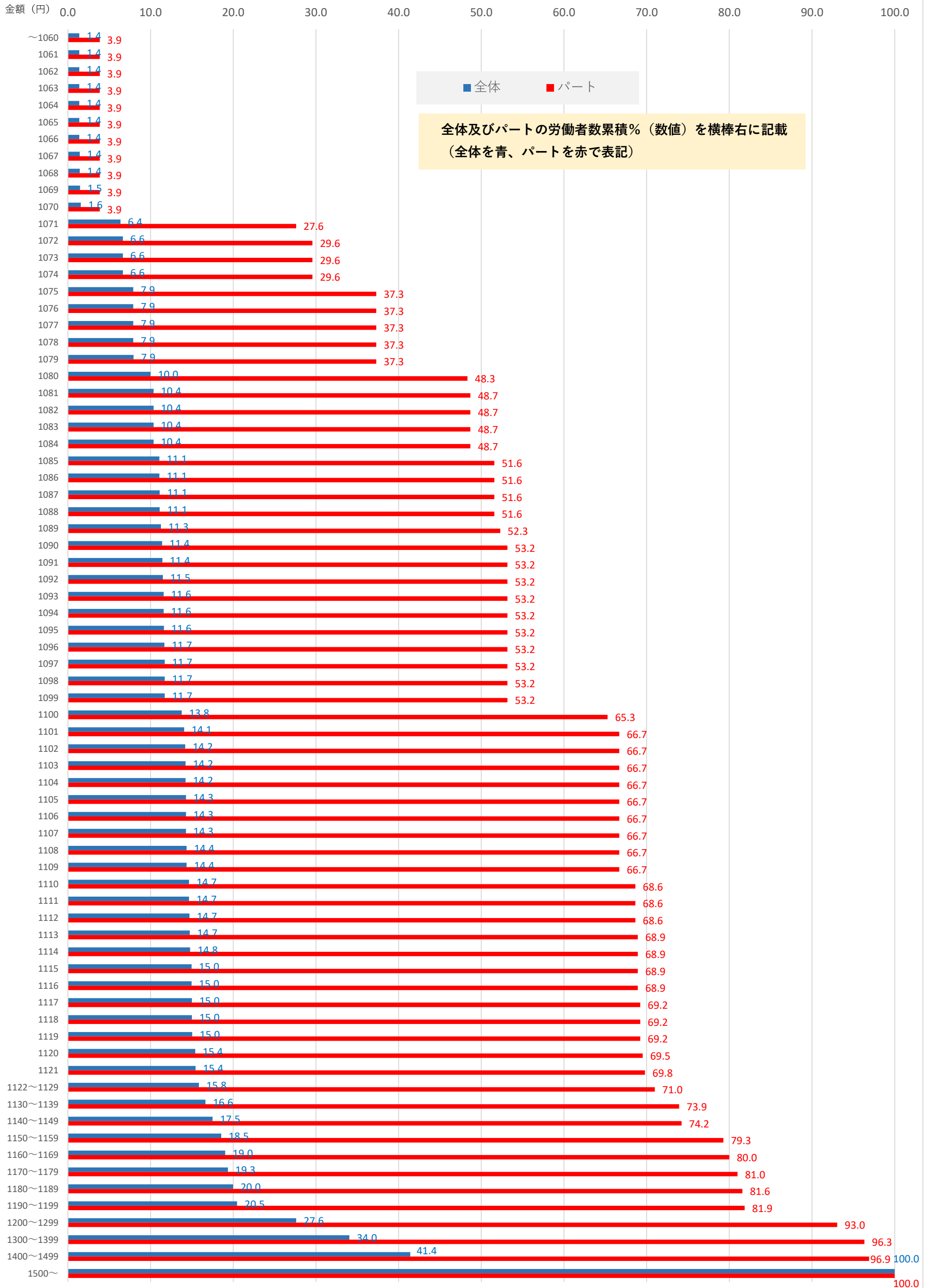
累積労働者数（人）



電気機械器具製造業 全体・パート 労働者数累積%グラフ

令和5年最低賃金に関する基礎調査(神奈川県労働局)

(%)



電気機械器具製造業 全体・パート 賃金ランク別労働者数グラフ

令和5年度最低賃金に関する基礎調査（神奈川労働局）

人数（人）

