

令和5年度

最低賃金に関する基礎調査結果

鉄鋼業

神奈川労働局 労働基準部 賃金室

目 次

1	概要	1 頁
2	総括表（1）全体（規模別、年齢別）	2 頁
3	総括表（2）全体（性別・年齢別）	6 頁
4	総括表（1）パート（規模別、年齢別）	10 頁
5	総括表（2）パート（性別・年齢別）	14 頁
6	全体・パート 累積労働者数グラフ	18 頁
7	全体・パート 労働者数累積%グラフ	19 頁
8	全体・パート 賃金ランク別労働者数グラフ	20 頁
9	全体・パート 賃金ランク別労働者構成比（%）グラフ	21 頁

令和5年度 最低賃金に関する基礎調査の概要
(鉄鋼業最低賃金適用分)

1 調査の目的

神奈川地方最低賃金審議会における最低賃金の改正の審議に資するため、低賃金労働者の賃金実態を的確に把握すること。

2 調査の対象期日

令和5年6月1日

3 調査の対象

- (1) 地域 神奈川県全域
- (2) 産業 日本標準産業分類に定める産業のうち、鉄鋼業(E22)
- (3) 事業所 (2)に掲げる産業に属し、100人未満の常用労働者を雇用する民間事業所から一定数抽出。
- (4) 労働者 (3)に掲げる事業所に雇用される労働者で、年齢18歳以上65歳未満の者。ただし、以下の者を除く。
 - ① 雇い入れ後6月未満の者であって、技能習得中のもの
 - ② 清掃、片付けその他これらに準ずる軽易な業務に主として従事する者
 - ③ 最低賃金減額特例許可を受けている者

4 調査事項

(1) 事業所に関する事項

- ア 主要な生産品の名称又は事業の内容
- イ 事業所の労働者数

(2) 労働者に関する事項

- ア 性 イ 就業形態 ウ 年齢 エ 勤続年数 オ 職種又は仕事の内容
- カ 当年6月分の賃金形態 キ 同月の基本給額(見込額)
- ク 同月の精皆勤手当、通勤手当、家族手当及びその他手当の金額(各見込額)
- ケ 同月の月間所定労働日数 コ 同月の1日の所定労働時間

5 調査の方法

調査票を事業所に送付し、自計式(事業所が記入)をもって用紙に記入の上、当局あて返送又はオンライン報告による方法で行った。

6 調査の集計結果の構成

総括表

全労働者及びパートタイム労働者について、賃金階級別(精皆勤手当、通勤手当及び家族手当を除く)累積労働者数・累積構成比及び特性値を規模別、男女別及び年齢別に復元集計したもの。

時間当り所定内賃金額 （３手当を除く）	合計	規模別			地域別				年齢別					
		1～9人	10～29人	30～99人	全県				17歳以下	18～19歳	20～54歳	55～59歳	60～64歳	65歳以上
計	2,238	387	765	1,087	2,238					20	1,810	239	169	
円	25	2	10	12	25					8	10		7	
- 1060	(1.1)	(0.5)	(1.3)	(1.1)	(1.1)					(38.7)	(0.6)		(3.9)	
1061 - 1061	25	2	10	12	25					8	10		7	
	(1.1)	(0.5)	(1.3)	(1.1)	(1.1)					(38.7)	(0.6)		(3.9)	
1062 - 1062	26	2	12	12	26					8	10		8	
	(1.2)	(0.5)	(1.6)	(1.1)	(1.2)					(38.7)	(0.6)		(5.0)	
1063 - 1063	26	2	12	12	26					8	10		8	
	(1.2)	(0.5)	(1.6)	(1.1)	(1.2)					(38.7)	(0.6)		(5.0)	
1064 - 1064	26	2	12	12	26					8	10		8	
	(1.2)	(0.5)	(1.6)	(1.1)	(1.2)					(38.7)	(0.6)		(5.0)	
1065 - 1065	26	2	12	12	26					8	10		8	
	(1.2)	(0.5)	(1.6)	(1.1)	(1.2)					(38.7)	(0.6)		(5.0)	
1066 - 1066	26	2	12	12	26					8	10		8	
	(1.2)	(0.5)	(1.6)	(1.1)	(1.2)					(38.7)	(0.6)		(5.0)	
1067 - 1067	29	2	12	15	29					10	10		8	
	(1.3)	(0.5)	(1.6)	(1.4)	(1.3)					(51.6)	(0.6)		(5.0)	
1068 - 1068	29	2	12	15	29					10	10		8	
	(1.3)	(0.5)	(1.6)	(1.4)	(1.3)					(51.6)	(0.6)		(5.0)	
1069 - 1069	29	2	12	15	29					10	10		8	
	(1.3)	(0.5)	(1.6)	(1.4)	(1.3)					(51.6)	(0.6)		(5.0)	
1070 - 1070	29	2	12	15	29					10	10		8	
	(1.3)	(0.5)	(1.6)	(1.4)	(1.3)					(51.6)	(0.6)		(5.0)	
1071 - 1071	37	4	18	15	37					10	12	2	12	
	(1.6)	(1.1)	(2.3)	(1.4)	(1.6)					(51.6)	(0.7)	(0.9)	(7.3)	
1072 - 1072	37	4	18	15	37					10	12	2	12	
	(1.6)	(1.1)	(2.3)	(1.4)	(1.6)					(51.6)	(0.7)	(0.9)	(7.3)	
1073 - 1073	37	4	18	15	37					10	12	2	12	
	(1.6)	(1.1)	(2.3)	(1.4)	(1.6)					(51.6)	(0.7)	(0.9)	(7.3)	
1074 - 1074	37	4	18	15	37					10	12	2	12	
	(1.6)	(1.1)	(2.3)	(1.4)	(1.6)					(51.6)	(0.7)	(0.9)	(7.3)	
1075 - 1075	37	4	18	15	37					10	12	2	12	
	(1.6)	(1.1)	(2.3)	(1.4)	(1.6)					(51.6)	(0.7)	(0.9)	(7.3)	
1076 - 1076	37	4	18	15	37					10	12	2	12	
	(1.6)	(1.1)	(2.3)	(1.4)	(1.6)					(51.6)	(0.7)	(0.9)	(7.3)	
1077 - 1077	37	4	18	15	37					10	12	2	12	
	(1.6)	(1.1)	(2.3)	(1.4)	(1.6)					(51.6)	(0.7)	(0.9)	(7.3)	
1078 - 1078	37	4	18	15	37					10	12	2	12	
	(1.6)	(1.1)	(2.3)	(1.4)	(1.6)					(51.6)	(0.7)	(0.9)	(7.3)	
1079 - 1079	37	4	18	15	37					10	12	2	12	
	(1.6)	(1.1)	(2.3)	(1.4)	(1.6)					(51.6)	(0.7)	(0.9)	(7.3)	
1080 - 1080	43	8	20	15	43					10	18	2	12	
	(1.9)	(2.1)	(2.6)	(1.4)	(1.9)					(51.6)	(1.0)	(0.9)	(7.3)	
1081 - 1081	43	8	20	15	43					10	18	2	12	
	(1.9)	(2.1)	(2.6)	(1.4)	(1.9)					(51.6)	(1.0)	(0.9)	(7.3)	
1082 - 1082	43	8	20	15	43					10	18	2	12	
	(1.9)	(2.1)	(2.6)	(1.4)	(1.9)					(51.6)	(1.0)	(0.9)	(7.3)	
1083 - 1083	43	8	20	15	43					10	18	2	12	
	(1.9)	(2.1)	(2.6)	(1.4)	(1.9)					(51.6)	(1.0)	(0.9)	(7.3)	
1084 - 1084	43	8	20	15	43					10	18	2	12	
	(1.9)	(2.1)	(2.6)	(1.4)	(1.9)					(51.6)	(1.0)	(0.9)	(7.3)	
1085 - 1085	43	8	20	15	43					10	18	2	12	
	(1.9)	(2.1)	(2.6)	(1.4)	(1.9)					(51.6)	(1.0)	(0.9)	(7.3)	

1086 - 1086	45 (2.0)	8 (2.1)	22 (2.8)	15 (1.4)	45 (2.0)					10 (51.6)	20 (1.1)	2 (0.9)	12 (7.3)
1087 - 1087	45 (2.0)	8 (2.1)	22 (2.8)	15 (1.4)	45 (2.0)					10 (51.6)	20 (1.1)	2 (0.9)	12 (7.3)
1088 - 1088	45 (2.0)	8 (2.1)	22 (2.8)	15 (1.4)	45 (2.0)					10 (51.6)	20 (1.1)	2 (0.9)	12 (7.3)
1089 - 1089	45 (2.0)	8 (2.1)	22 (2.8)	15 (1.4)	45 (2.0)					10 (51.6)	20 (1.1)	2 (0.9)	12 (7.3)
1090	45 (2.0)	8 (2.1)	22 (2.8)	15 (1.4)	45 (2.0)					10 (51.6)	20 (1.1)	2 (0.9)	12 (7.3)
1091	45 (2.0)	8 (2.1)	22 (2.8)	15 (1.4)	45 (2.0)					10 (51.6)	20 (1.1)	2 (0.9)	12 (7.3)
1092	47 (2.1)	8 (2.1)	22 (2.8)	17 (1.6)	47 (2.1)					10 (51.6)	23 (1.3)	2 (0.9)	12 (7.3)
1093	52 (2.3)	8 (2.1)	22 (2.8)	22 (2.0)	52 (2.3)					10 (51.6)	27 (1.5)	2 (0.9)	12 (7.3)
1094	52 (2.3)	8 (2.1)	22 (2.8)	22 (2.0)	52 (2.3)					10 (51.6)	27 (1.5)	2 (0.9)	12 (7.3)
1095	52 (2.3)	8 (2.1)	22 (2.8)	22 (2.0)	52 (2.3)					10 (51.6)	27 (1.5)	2 (0.9)	12 (7.3)
1096	52 (2.3)	8 (2.1)	22 (2.8)	22 (2.0)	52 (2.3)					10 (51.6)	27 (1.5)	2 (0.9)	12 (7.3)
1097	52 (2.3)	8 (2.1)	22 (2.8)	22 (2.0)	52 (2.3)					10 (51.6)	27 (1.5)	2 (0.9)	12 (7.3)
1098	52 (2.3)	8 (2.1)	22 (2.8)	22 (2.0)	52 (2.3)					10 (51.6)	27 (1.5)	2 (0.9)	12 (7.3)
1099	54 (2.4)	8 (2.1)	22 (2.8)	24 (2.2)	54 (2.4)					10 (51.6)	30 (1.6)	2 (0.9)	12 (7.3)
1100	59 (2.6)	10 (2.6)	22 (2.8)	27 (2.5)	59 (2.6)					10 (51.6)	34 (1.9)	2 (0.9)	12 (7.3)
1101	59 (2.6)	10 (2.6)	22 (2.8)	27 (2.5)	59 (2.6)					10 (51.6)	34 (1.9)	2 (0.9)	12 (7.3)
1102	62 (2.8)	10 (2.6)	22 (2.8)	30 (2.7)	62 (2.8)					10 (51.6)	37 (2.0)	2 (0.9)	12 (7.3)
1103	62 (2.8)	10 (2.6)	22 (2.8)	30 (2.7)	62 (2.8)					10 (51.6)	37 (2.0)	2 (0.9)	12 (7.3)
1104	62 (2.8)	10 (2.6)	22 (2.8)	30 (2.7)	62 (2.8)					10 (51.6)	37 (2.0)	2 (0.9)	12 (7.3)
1105	62 (2.8)	10 (2.6)	22 (2.8)	30 (2.7)	62 (2.8)					10 (51.6)	37 (2.0)	2 (0.9)	12 (7.3)
1106	62 (2.8)	10 (2.6)	22 (2.8)	30 (2.7)	62 (2.8)					10 (51.6)	37 (2.0)	2 (0.9)	12 (7.3)
1107	62 (2.8)	10 (2.6)	22 (2.8)	30 (2.7)	62 (2.8)					10 (51.6)	37 (2.0)	2 (0.9)	12 (7.3)
1108	63 (2.8)	10 (2.6)	24 (3.1)	30 (2.7)	63 (2.8)					10 (51.6)	37 (2.0)	2 (0.9)	14 (8.4)
1109	63 (2.8)	10 (2.6)	24 (3.1)	30 (2.7)	63 (2.8)					10 (51.6)	37 (2.0)	2 (0.9)	14 (8.4)
1110	66 (2.9)	12 (3.2)	24 (3.1)	30 (2.7)	66 (2.9)					10 (51.6)	37 (2.0)	4 (1.7)	14 (8.4)
1111	66 (2.9)	12 (3.2)	24 (3.1)	30 (2.7)	66 (2.9)					10 (51.6)	37 (2.0)	4 (1.7)	14 (8.4)
1112	67 (3.0)	12 (3.2)	24 (3.1)	31 (2.9)	67 (3.0)					10 (51.6)	39 (2.1)	4 (1.7)	14 (8.4)
1113	67 (3.0)	12 (3.2)	24 (3.1)	31 (2.9)	67 (3.0)					10 (51.6)	39 (2.1)	4 (1.7)	14 (8.4)
1114	74 (3.3)	12 (3.2)	28 (3.6)	34 (3.1)	74 (3.3)					10 (51.6)	45 (2.5)	4 (1.7)	14 (8.4)

1115	1115	74 (3.3)	12 (3.2)	28 (3.6)	34 (3.1)	74 (3.3)				10 (51.6)	45 (2.5)	4 (1.7)	14 (8.4)
1116	1116	74 (3.3)	12 (3.2)	28 (3.6)	34 (3.1)	74 (3.3)				10 (51.6)	45 (2.5)	4 (1.7)	14 (8.4)
1117	1117	76 (3.4)	12 (3.2)	28 (3.6)	36 (3.3)	76 (3.4)				10 (51.6)	47 (2.6)	4 (1.7)	14 (8.4)
1118	1118	76 (3.4)	12 (3.2)	28 (3.6)	36 (3.3)	76 (3.4)				10 (51.6)	47 (2.6)	4 (1.7)	14 (8.4)
1119	1119	76 (3.4)	12 (3.2)	28 (3.6)	36 (3.3)	76 (3.4)				10 (51.6)	47 (2.6)	4 (1.7)	14 (8.4)
1120	1120	78 (3.5)	12 (3.2)	28 (3.6)	38 (3.5)	78 (3.5)				10 (51.6)	49 (2.7)	4 (1.7)	14 (8.4)
1121	1121	80 (3.6)	12 (3.2)	28 (3.6)	40 (3.7)	80 (3.6)				10 (51.6)	51 (2.8)	4 (1.7)	14 (8.4)
1122	1129	92 (4.1)	12 (3.2)	28 (3.6)	53 (4.8)	92 (4.1)				10 (51.6)	64 (3.5)	4 (1.7)	14 (8.4)
1130	1139	96 (4.3)	12 (3.2)	31 (4.1)	53 (4.8)	96 (4.3)				10 (51.6)	66 (3.6)	4 (1.7)	16 (9.5)
1140	1149	109 (4.9)	18 (4.7)	31 (4.1)	60 (5.5)	109 (4.9)				10 (51.6)	79 (4.4)	4 (1.7)	16 (9.5)
1150	1159	129 (5.7)	27 (6.9)	37 (4.9)	65 (6.0)	129 (5.7)				10 (51.6)	98 (5.4)	4 (1.7)	16 (9.5)
1160	1169	160 (7.2)	29 (7.4)	45 (5.9)	87 (8.0)	160 (7.2)				10 (51.6)	128 (7.1)	4 (1.7)	18 (10.7)
1170	1179	182 (8.1)	29 (7.4)	57 (7.4)	97 (8.9)	182 (8.1)				15 (77.4)	137 (7.6)	4 (1.7)	25 (14.9)
1180	1189	199 (8.9)	31 (7.9)	64 (8.4)	105 (9.6)	199 (8.9)				15 (77.4)	155 (8.6)	4 (1.7)	25 (14.9)
1190	1199	214 (9.6)	31 (7.9)	70 (9.1)	114 (10.5)	214 (9.6)				15 (77.4)	170 (9.4)	4 (1.7)	25 (14.9)
1200	1299	449 (20.1)	61 (15.7)	147 (19.3)	241 (22.2)	449 (20.1)				18 (90.3)	381 (21.0)	12 (4.9)	39 (22.9)
1300	1399	693 (31.0)	104 (26.8)	234 (30.5)	356 (32.7)	693 (31.0)				18 (90.3)	600 (33.1)	29 (12.0)	47 (27.5)
1400	1499	948 (42.4)	144 (37.2)	339 (44.3)	465 (42.8)	948 (42.4)				20 (100.0)	822 (45.4)	46 (19.3)	60 (35.6)
1500		2,238 (100.0)	387 (100.0)	765 (100.0)	1,087 (100.0)	2,238 (100.0)					1,810 (100.0)	239 (100.0)	169 (100.0)
月平均賃金額		296,208	308,068	292,967	294,269	296,208				193,571	289,503	342,011	315,257
時間当平均賃金額		1,727	1,857	1,652	1,734	1,727				1,134	1,689	1,992	1,828
月一人当たり労働時間数		172	166	177	170	172				170	172	172	173
第1・20分位数		1,152	1,152	1,160	1,141	1,152				1,025	1,157	1,318	1,062
第1・10分位数		1,201	1,211	1,209	1,196	1,201				1,025	1,203	1,379	1,166
第1・4分位数		1,356	1,385	1,360	1,337	1,356				1,025	1,339	1,519	1,350
中位数		1,561	1,646	1,517	1,601	1,561				1,067	1,533	1,800	1,636
四分位偏差係数		0.1918	0.2538	0.1381	0.2064	0.1918				0.0711	0.1780	0.2500	0.2919

【上段】

累積労働者数

【下段】

累積構成比

時間当り所定内賃金額 （３手当を除く）	合計	男						女							
		男性計	17歳以下	18～19歳	20～54歳	55～59歳	60～64歳	65歳以上	女性計	17歳以下	18～19歳	20～54歳	55～59歳	60～64歳	65歳以上
計	2,238	1,901		20	1,521	218	142		337			289	21	27	
円	25	15		8	3		4		10			8		2	
- 1,060	(1.1)	(0.8)		(38.7)	(0.2)		(3.2)		(2.9)			(2.7)		(7.6)	
1,061 - 1,061	(1.1)	(0.8)		(38.7)	(0.2)		(3.2)		(2.9)			(2.7)		(7.6)	
1,062 - 1,062	(1.2)	(0.9)		(38.7)	(0.2)		(4.5)		(2.9)			(2.7)		(7.6)	
1,063 - 1,063	(1.2)	(0.9)		(38.7)	(0.2)		(4.5)		(2.9)			(2.7)		(7.6)	
1,064 - 1,064	(1.2)	(0.9)		(38.7)	(0.2)		(4.5)		(2.9)			(2.7)		(7.6)	
1,065 - 1,065	(1.2)	(0.9)		(38.7)	(0.2)		(4.5)		(2.9)			(2.7)		(7.6)	
1,066 - 1,066	(1.2)	(0.9)		(38.7)	(0.2)		(4.5)		(2.9)			(2.7)		(7.6)	
1,067 - 1,067	(1.3)	(1.0)		(51.6)	(0.2)		(4.5)		(2.9)			(2.7)		(7.6)	
1,068 - 1,068	(1.3)	(1.0)		(51.6)	(0.2)		(4.5)		(2.9)			(2.7)		(7.6)	
1,069 - 1,069	(1.3)	(1.0)		(51.6)	(0.2)		(4.5)		(2.9)			(2.7)		(7.6)	
1,070 - 1,070	(1.3)	(1.0)		(51.6)	(0.2)		(4.5)		(2.9)			(2.7)		(7.6)	
1,071 - 1,071	(1.6)	(1.2)		(51.6)	(0.2)		(7.2)		(4.1)			(3.3)	(9.6)	(7.6)	
1,072 - 1,072	(1.6)	(1.2)		(51.6)	(0.2)		(7.2)		(4.1)			(3.3)	(9.6)	(7.6)	
1,073 - 1,073	(1.6)	(1.2)		(51.6)	(0.2)		(7.2)		(4.1)			(3.3)	(9.6)	(7.6)	
1,074 - 1,074	(1.6)	(1.2)		(51.6)	(0.2)		(7.2)		(4.1)			(3.3)	(9.6)	(7.6)	
1,075 - 1,075	(1.6)	(1.2)		(51.6)	(0.2)		(7.2)		(4.1)			(3.3)	(9.6)	(7.6)	
1,076 - 1,076	(1.6)	(1.2)		(51.6)	(0.2)		(7.2)		(4.1)			(3.3)	(9.6)	(7.6)	
1,077 - 1,077	(1.6)	(1.2)		(51.6)	(0.2)		(7.2)		(4.1)			(3.3)	(9.6)	(7.6)	
1,078 - 1,078	(1.6)	(1.2)		(51.6)	(0.2)		(7.2)		(4.1)			(3.3)	(9.6)	(7.6)	
1,079 - 1,079	(1.6)	(1.2)		(51.6)	(0.2)		(7.2)		(4.1)			(3.3)	(9.6)	(7.6)	
1,080 - 1,080	(1.9)	(1.4)		(51.6)	(0.4)		(7.2)		(4.7)			(4.0)	(9.6)	(7.6)	
1,081 - 1,081	(1.9)	(1.4)		(51.6)	(0.4)		(7.2)		(4.7)			(4.0)	(9.6)	(7.6)	
1,082 - 1,082	(1.9)	(1.4)		(51.6)	(0.4)		(7.2)		(4.7)			(4.0)	(9.6)	(7.6)	
1,083 - 1,083	(1.9)	(1.4)		(51.6)	(0.4)		(7.2)		(4.7)			(4.0)	(9.6)	(7.6)	
1,084 - 1,084	(1.9)	(1.4)		(51.6)	(0.4)		(7.2)		(4.7)			(4.0)	(9.6)	(7.6)	
1,085 - 1,085	(1.9)	(1.4)		(51.6)	(0.4)		(7.2)		(4.7)			(4.0)	(9.6)	(7.6)	

1,086	-	1,086	45 (2.0)	27 (1.4)		10 (51.6)	7 (0.4)		10 (7.2)		18 (5.2)		14 (4.7)	2 (9.6)	2 (7.6)
1,087	-	1,087	45 (2.0)	27 (1.4)		10 (51.6)	7 (0.4)		10 (7.2)		18 (5.2)		14 (4.7)	2 (9.6)	2 (7.6)
1,088	-	1,088	45 (2.0)	27 (1.4)		10 (51.6)	7 (0.4)		10 (7.2)		18 (5.2)		14 (4.7)	2 (9.6)	2 (7.6)
1,089	-	1,089	45 (2.0)	27 (1.4)		10 (51.6)	7 (0.4)		10 (7.2)		18 (5.2)		14 (4.7)	2 (9.6)	2 (7.6)
1,090		1,090	45 (2.0)	27 (1.4)		10 (51.6)	7 (0.4)		10 (7.2)		18 (5.2)		14 (4.7)	2 (9.6)	2 (7.6)
1,091		1,091	45 (2.0)	27 (1.4)		10 (51.6)	7 (0.4)		10 (7.2)		18 (5.2)		14 (4.7)	2 (9.6)	2 (7.6)
1,092		1,092	47 (2.1)	30 (1.6)		10 (51.6)	9 (0.6)		10 (7.2)		18 (5.2)		14 (4.7)	2 (9.6)	2 (7.6)
1,093		1,093	52 (2.3)	34 (1.8)		10 (51.6)	14 (0.9)		10 (7.2)		18 (5.2)		14 (4.7)	2 (9.6)	2 (7.6)
1,094		1,094	52 (2.3)	34 (1.8)		10 (51.6)	14 (0.9)		10 (7.2)		18 (5.2)		14 (4.7)	2 (9.6)	2 (7.6)
1,095		1,095	52 (2.3)	34 (1.8)		10 (51.6)	14 (0.9)		10 (7.2)		18 (5.2)		14 (4.7)	2 (9.6)	2 (7.6)
1,096		1,096	52 (2.3)	34 (1.8)		10 (51.6)	14 (0.9)		10 (7.2)		18 (5.2)		14 (4.7)	2 (9.6)	2 (7.6)
1,097		1,097	52 (2.3)	34 (1.8)		10 (51.6)	14 (0.9)		10 (7.2)		18 (5.2)		14 (4.7)	2 (9.6)	2 (7.6)
1,098		1,098	52 (2.3)	34 (1.8)		10 (51.6)	14 (0.9)		10 (7.2)		18 (5.2)		14 (4.7)	2 (9.6)	2 (7.6)
1,099		1,099	54 (2.4)	37 (1.9)		10 (51.6)	16 (1.1)		10 (7.2)		18 (5.2)		14 (4.7)	2 (9.6)	2 (7.6)
1,100		1,100	59 (2.6)	41 (2.2)		10 (51.6)	21 (1.4)		10 (7.2)		18 (5.2)		14 (4.7)	2 (9.6)	2 (7.6)
1,101		1,101	59 (2.6)	41 (2.2)		10 (51.6)	21 (1.4)		10 (7.2)		18 (5.2)		14 (4.7)	2 (9.6)	2 (7.6)
1,102		1,102	62 (2.8)	41 (2.2)		10 (51.6)	21 (1.4)		10 (7.2)		20 (6.0)		16 (5.6)	2 (9.6)	2 (7.6)
1,103		1,103	62 (2.8)	41 (2.2)		10 (51.6)	21 (1.4)		10 (7.2)		20 (6.0)		16 (5.6)	2 (9.6)	2 (7.6)
1,104		1,104	62 (2.8)	41 (2.2)		10 (51.6)	21 (1.4)		10 (7.2)		20 (6.0)		16 (5.6)	2 (9.6)	2 (7.6)
1,105		1,105	62 (2.8)	41 (2.2)		10 (51.6)	21 (1.4)		10 (7.2)		20 (6.0)		16 (5.6)	2 (9.6)	2 (7.6)
1,106		1,106	62 (2.8)	41 (2.2)		10 (51.6)	21 (1.4)		10 (7.2)		20 (6.0)		16 (5.6)	2 (9.6)	2 (7.6)
1,107		1,107	62 (2.8)	41 (2.2)		10 (51.6)	21 (1.4)		10 (7.2)		20 (6.0)		16 (5.6)	2 (9.6)	2 (7.6)
1,108		1,108	63 (2.8)	43 (2.3)		10 (51.6)	21 (1.4)		12 (8.6)		20 (6.0)		16 (5.6)	2 (9.6)	2 (7.6)
1,109		1,109	63 (2.8)	43 (2.3)		10 (51.6)	21 (1.4)		12 (8.6)		20 (6.0)		16 (5.6)	2 (9.6)	2 (7.6)
1,110		1,110	66 (2.9)	45 (2.4)		10 (51.6)	21 (1.4)	2 (0.9)	12 (8.6)		20 (6.0)		16 (5.6)	2 (9.6)	2 (7.6)
1,111		1,111	66 (2.9)	45 (2.4)		10 (51.6)	21 (1.4)	2 (0.9)	12 (8.6)		20 (6.0)		16 (5.6)	2 (9.6)	2 (7.6)
1,112		1,112	67 (3.0)	45 (2.4)		10 (51.6)	21 (1.4)	2 (0.9)	12 (8.6)		22 (6.6)		18 (6.3)	2 (9.6)	2 (7.6)
1,113		1,113	67 (3.0)	45 (2.4)		10 (51.6)	21 (1.4)	2 (0.9)	12 (8.6)		22 (6.6)		18 (6.3)	2 (9.6)	2 (7.6)
1,114		1,114	74 (3.3)	50 (2.6)		10 (51.6)	25 (1.7)	2 (0.9)	12 (8.6)		24 (7.1)		20 (6.9)	2 (9.6)	2 (7.6)

1,115	1,115	74 (3.3)	50 (2.6)	10 (51.6)	25 (1.7)	2 (0.9)	12 (8.6)	24 (7.1)	20 (6.9)	2 (9.6)	2 (7.6)
1,116	1,116	74 (3.3)	50 (2.6)	10 (51.6)	25 (1.7)	2 (0.9)	12 (8.6)	24 (7.1)	20 (6.9)	2 (9.6)	2 (7.6)
1,117	1,117	76 (3.4)	50 (2.6)	10 (51.6)	25 (1.7)	2 (0.9)	12 (8.6)	26 (7.7)	22 (7.6)	2 (9.6)	2 (7.6)
1,118	1,118	76 (3.4)	50 (2.6)	10 (51.6)	25 (1.7)	2 (0.9)	12 (8.6)	26 (7.7)	22 (7.6)	2 (9.6)	2 (7.6)
1,119	1,119	76 (3.4)	50 (2.6)	10 (51.6)	25 (1.7)	2 (0.9)	12 (8.6)	26 (7.7)	22 (7.6)	2 (9.6)	2 (7.6)
1,120	1,120	78 (3.5)	52 (2.7)	10 (51.6)	27 (1.8)	2 (0.9)	12 (8.6)	26 (7.7)	22 (7.6)	2 (9.6)	2 (7.6)
1,121	1,121	80 (3.6)	54 (2.8)	10 (51.6)	29 (1.9)	2 (0.9)	12 (8.6)	26 (7.7)	22 (7.6)	2 (9.6)	2 (7.6)
1,122	1,129	92 (4.1)	66 (3.5)	10 (51.6)	42 (2.8)	2 (0.9)	12 (8.6)	26 (7.7)	22 (7.6)	2 (9.6)	2 (7.6)
1,130	1,139	96 (4.3)	68 (3.6)	10 (51.6)	42 (2.8)	2 (0.9)	14 (9.9)	28 (8.3)	24 (8.3)	2 (9.6)	2 (7.6)
1,140	1,149	109 (4.9)	72 (3.8)	10 (51.6)	46 (3.0)	2 (0.9)	14 (9.9)	37 (11.0)	33 (11.4)	2 (9.6)	2 (7.6)
1,150	1,159	129 (5.7)	81 (4.3)	10 (51.6)	55 (3.6)	2 (0.9)	14 (9.9)	47 (14.1)	43 (15.0)	2 (9.6)	2 (7.6)
1,160	1,169	160 (7.2)	102 (5.4)	10 (51.6)	73 (4.8)	2 (0.9)	16 (11.3)	58 (17.3)	54 (18.8)	2 (9.6)	2 (7.6)
1,170	1,179	182 (8.1)	117 (6.2)	15 (77.4)	79 (5.2)	2 (0.9)	21 (14.4)	65 (19.2)	58 (20.2)	2 (9.6)	5 (17.1)
1,180	1,189	199 (8.9)	131 (6.9)	15 (77.4)	93 (6.1)	2 (0.9)	21 (14.4)	69 (20.4)	62 (21.5)	2 (9.6)	5 (17.1)
1,190	1,199	214 (9.6)	143 (7.5)	15 (77.4)	105 (6.9)	2 (0.9)	21 (14.4)	71 (21.2)	65 (22.4)	2 (9.6)	5 (17.1)
1,200	1,299	449 (20.1)	324 (17.1)	18 (90.3)	269 (17.7)	8 (3.6)	29 (20.8)	125 (36.9)	111 (38.6)	4 (18.5)	9 (34.1)
1,300	1,399	693 (31.0)	507 (26.7)	18 (90.3)	429 (28.2)	25 (11.4)	35 (24.8)	186 (55.2)	171 (59.2)	4 (18.5)	11 (41.7)
1,400	1,499	948 (42.4)	710 (37.4)	20 (100.0)	606 (39.8)	40 (18.5)	44 (31.1)	238 (70.6)	216 (74.9)	6 (27.5)	16 (58.8)
1,500		2,238 (100.0)	1,901 (100.0)		1,521 (100.0)	218 (100.0)	142 (100.0)	337 (100.0)	289 (100.0)	21 (100.0)	27 (100.0)
月平均賃金額		296,208	306,903	193,571	300,091	351,531	327,313	235,916	233,730	245,175	251,928
時間当平均賃金額		1,727	1,778	1,134	1,740	2,034	1,892	1,437	1,423	1,567	1,492
月一人当たり労働時間数		172	173	170	173	174	174	165	165	153	169
第1・20分位数		1,152	1,167	1,025	1,174	1,319	1,071	1,086	1,102	1,071	1,055
第1・10分位数		1,201	1,228	1,025	1,237	1,379	1,166	1,143	1,143	1,250	1,174
第1・4分位数		1,356	1,375	1,025	1,365	1,533	1,402	1,217	1,206	1,491	1,250
中位数		1,561	1,610	1,067	1,581	1,899	1,759	1,375	1,354	1,521	1,465
四分位偏差係数		0.1918	0.2058	0.0711	0.1887	0.2471	0.2734	0.1224	0.1086	0.0261	0.0931

【上段】 累積労働者数

【下段】 累積構成比

時間当り所定内賃金額 (3手当を除く)	合計	規模別			地域別				年齢別					
		1～9人	10～29人	30～99人	全県				17歳以下	18～19歳	20～54歳	55～59歳	60～64歳	65歳以上
計	34	16	15	2	34						28	4	2	
円														
- 1060														
1061 - 1061														
1062 - 1062														
1063 - 1063														
1064 - 1064														
1065 - 1065														
1066 - 1066														
1067 - 1067														
1068 - 1068														
1069 - 1069														
1070 - 1070														
1071 - 1071	2 (6.1)	2 (12.5)			2 (6.1)							2 (51.6)		
1072 - 1072	2 (6.1)	2 (12.5)			2 (6.1)							2 (51.6)		
1073 - 1073	2 (6.1)	2 (12.5)			2 (6.1)							2 (51.6)		
1074 - 1074	2 (6.1)	2 (12.5)			2 (6.1)							2 (51.6)		
1075 - 1075	2 (6.1)	2 (12.5)			2 (6.1)							2 (51.6)		
1076 - 1076	2 (6.1)	2 (12.5)			2 (6.1)							2 (51.6)		
1077 - 1077	2 (6.1)	2 (12.5)			2 (6.1)							2 (51.6)		
1078 - 1078	2 (6.1)	2 (12.5)			2 (6.1)							2 (51.6)		
1079 - 1079	2 (6.1)	2 (12.5)			2 (6.1)							2 (51.6)		
1080 - 1080	6 (17.8)	4 (25.0)	2 (12.4)		6 (17.8)						4 (14.2)	2 (51.6)		
1081 - 1081	6 (17.8)	4 (25.0)	2 (12.4)		6 (17.8)						4 (14.2)	2 (51.6)		
1082 - 1082	6 (17.8)	4 (25.0)	2 (12.4)		6 (17.8)						4 (14.2)	2 (51.6)		
1083 - 1083	6 (17.8)	4 (25.0)	2 (12.4)		6 (17.8)						4 (14.2)	2 (51.6)		
1084 - 1084	6 (17.8)	4 (25.0)	2 (12.4)		6 (17.8)						4 (14.2)	2 (51.6)		
1085 - 1085	6 (17.8)	4 (25.0)	2 (12.4)		6 (17.8)						4 (14.2)	2 (51.6)		

1086 - 1086	6 (17.8)	4 (25.0)	2 (12.4)		6 (17.8)						4 (14.2)	2 (51.6)		
1087 - 1087	6 (17.8)	4 (25.0)	2 (12.4)		6 (17.8)						4 (14.2)	2 (51.6)		
1088 - 1088	6 (17.8)	4 (25.0)	2 (12.4)		6 (17.8)						4 (14.2)	2 (51.6)		
1089 - 1089	6 (17.8)	4 (25.0)	2 (12.4)		6 (17.8)						4 (14.2)	2 (51.6)		
1090	6 (17.8)	4 (25.0)	2 (12.4)		6 (17.8)						4 (14.2)	2 (51.6)		
1091	6 (17.8)	4 (25.0)	2 (12.4)		6 (17.8)						4 (14.2)	2 (51.6)		
1092	6 (17.8)	4 (25.0)	2 (12.4)		6 (17.8)						4 (14.2)	2 (51.6)		
1093	6 (17.8)	4 (25.0)	2 (12.4)		6 (17.8)						4 (14.2)	2 (51.6)		
1094	6 (17.8)	4 (25.0)	2 (12.4)		6 (17.8)						4 (14.2)	2 (51.6)		
1095	6 (17.8)	4 (25.0)	2 (12.4)		6 (17.8)						4 (14.2)	2 (51.6)		
1096	6 (17.8)	4 (25.0)	2 (12.4)		6 (17.8)						4 (14.2)	2 (51.6)		
1097	6 (17.8)	4 (25.0)	2 (12.4)		6 (17.8)						4 (14.2)	2 (51.6)		
1098	6 (17.8)	4 (25.0)	2 (12.4)		6 (17.8)						4 (14.2)	2 (51.6)		
1099	6 (17.8)	4 (25.0)	2 (12.4)		6 (17.8)						4 (14.2)	2 (51.6)		
1100	8 (23.9)	6 (37.5)	2 (12.4)		8 (23.9)						6 (21.6)	2 (51.6)		
1101	8 (23.9)	6 (37.5)	2 (12.4)		8 (23.9)						6 (21.6)	2 (51.6)		
1102	8 (23.9)	6 (37.5)	2 (12.4)		8 (23.9)						6 (21.6)	2 (51.6)		
1103	8 (23.9)	6 (37.5)	2 (12.4)		8 (23.9)						6 (21.6)	2 (51.6)		
1104	8 (23.9)	6 (37.5)	2 (12.4)		8 (23.9)						6 (21.6)	2 (51.6)		
1105	8 (23.9)	6 (37.5)	2 (12.4)		8 (23.9)						6 (21.6)	2 (51.6)		
1106	8 (23.9)	6 (37.5)	2 (12.4)		8 (23.9)						6 (21.6)	2 (51.6)		
1107	8 (23.9)	6 (37.5)	2 (12.4)		8 (23.9)						6 (21.6)	2 (51.6)		
1108	8 (23.9)	6 (37.5)	2 (12.4)		8 (23.9)						6 (21.6)	2 (51.6)		
1109	8 (23.9)	6 (37.5)	2 (12.4)		8 (23.9)						6 (21.6)	2 (51.6)		
1110	8 (23.9)	6 (37.5)	2 (12.4)		8 (23.9)						6 (21.6)	2 (51.6)		
1111	8 (23.9)	6 (37.5)	2 (12.4)		8 (23.9)						6 (21.6)	2 (51.6)		
1112	8 (23.9)	6 (37.5)	2 (12.4)		8 (23.9)						6 (21.6)	2 (51.6)		
1113	8 (23.9)	6 (37.5)	2 (12.4)		8 (23.9)						6 (21.6)	2 (51.6)		
1114	8 (23.9)	6 (37.5)	2 (12.4)		8 (23.9)						6 (21.6)	2 (51.6)		

1115	1115	8 (23.9)	6 (37.5)	2 (12.4)		8 (23.9)					6 (21.6)	2 (51.6)		
1116	1116	8 (23.9)	6 (37.5)	2 (12.4)		8 (23.9)					6 (21.6)	2 (51.6)		
1117	1117	8 (23.9)	6 (37.5)	2 (12.4)		8 (23.9)					6 (21.6)	2 (51.6)		
1118	1118	8 (23.9)	6 (37.5)	2 (12.4)		8 (23.9)					6 (21.6)	2 (51.6)		
1119	1119	8 (23.9)	6 (37.5)	2 (12.4)		8 (23.9)					6 (21.6)	2 (51.6)		
1120	1120	8 (23.9)	6 (37.5)	2 (12.4)		8 (23.9)					6 (21.6)	2 (51.6)		
1121	1121	8 (23.9)	6 (37.5)	2 (12.4)		8 (23.9)					6 (21.6)	2 (51.6)		
1122	1129	8 (23.9)	6 (37.5)	2 (12.4)		8 (23.9)					6 (21.6)	2 (51.6)		
1130	1139	8 (23.9)	6 (37.5)	2 (12.4)		8 (23.9)					6 (21.6)	2 (51.6)		
1140	1149	8 (23.9)	6 (37.5)	2 (12.4)		8 (23.9)					6 (21.6)	2 (51.6)		
1150	1159	10 (29.5)	6 (37.5)	4 (24.8)		10 (29.5)					8 (28.4)	2 (51.6)		
1160	1169	12 (35.6)	6 (37.5)	6 (38.0)		12 (35.6)					10 (35.8)	2 (51.6)		
1170	1179	14 (41.3)	6 (37.5)	8 (50.4)		14 (41.3)					12 (42.7)	2 (51.6)		
1180	1189	14 (41.3)	6 (37.5)	8 (50.4)		14 (41.3)					12 (42.7)	2 (51.6)		
1190	1199	14 (41.3)	6 (37.5)	8 (50.4)		14 (41.3)					12 (42.7)	2 (51.6)		
1200	1299	18 (52.7)	6 (37.5)	10 (62.8)	2 (100.0)	18 (52.7)					14 (49.5)	4 (100.0)		
1300	1399	22 (64.8)	10 (62.5)	10 (62.8)		22 (64.8)					18 (64.2)			
1400	1499	26 (76.5)	12 (75.0)	12 (75.2)		26 (76.5)					20 (71.6)		2 (100.0)	
1500		34 (100.0)	16 (100.0)	15 (100.0)		34 (100.0)					28 (100.0)			
月平均賃金額		122,272	106,324	141,642	102,000	122,272					118,021	93,192	244,077	
時間当平均賃金額		1,340	1,362	1,335	1,200	1,340					1,358	1,158	1,463	
月一人当たり労働時間数		94	82	108	85	94					91	79	167	
第1・20分位数		1,071	1,071	1,080	1,200	1,071					1,080	1,071	1,463	
第1・10分位数		1,080	1,071	1,080	1,200	1,080					1,080	1,071	1,463	
第1・4分位数		1,150	1,081	1,160	1,200	1,150					1,150	1,071	1,463	
中位数		1,250	1,300	1,170	1,200	1,250					1,300	1,071	1,463	
四分位偏差係数		0.1255	0.1292	0.1299	0.0003	0.1255					0.1348	0.0838	0.0003	

【上段】

累積労働者数

【下段】

累積構成比

時間当り所定内賃金額 (3手当を除く)	合計	男						女							
		男性計	17歳以下	18～19歳	20～54歳	55～59歳	60～64歳	65歳以上	女性計	17歳以下	18～19歳	20～54歳	55～59歳	60～64歳	65歳以上
計	34	10			8		2		24			20	4		
円															
- 1,060															
1,061 - 1,061															
1,062 - 1,062															
1,063 - 1,063															
1,064 - 1,064															
1,065 - 1,065															
1,066 - 1,066															
1,067 - 1,067															
1,068 - 1,068															
1,069 - 1,069															
1,070 - 1,070															
1,071 - 1,071	2 (6.1)								2 (8.6)				2 (51.6)		
1,072 - 1,072	2 (6.1)								2 (8.6)				2 (51.6)		
1,073 - 1,073	2 (6.1)								2 (8.6)				2 (51.6)		
1,074 - 1,074	2 (6.1)								2 (8.6)				2 (51.6)		
1,075 - 1,075	2 (6.1)								2 (8.6)				2 (51.6)		
1,076 - 1,076	2 (6.1)								2 (8.6)				2 (51.6)		
1,077 - 1,077	2 (6.1)								2 (8.6)				2 (51.6)		
1,078 - 1,078	2 (6.1)								2 (8.6)				2 (51.6)		
1,079 - 1,079	2 (6.1)								2 (8.6)				2 (51.6)		
1,080 - 1,080	6 (17.8)	2 (19.2)			2 (23.8)				4 (17.2)			2 (10.3)	2 (51.6)		
1,081 - 1,081	6 (17.8)	2 (19.2)			2 (23.8)				4 (17.2)			2 (10.3)	2 (51.6)		
1,082 - 1,082	6 (17.8)	2 (19.2)			2 (23.8)				4 (17.2)			2 (10.3)	2 (51.6)		
1,083 - 1,083	6 (17.8)	2 (19.2)			2 (23.8)				4 (17.2)			2 (10.3)	2 (51.6)		
1,084 - 1,084	6 (17.8)	2 (19.2)			2 (23.8)				4 (17.2)			2 (10.3)	2 (51.6)		
1,085 - 1,085	6 (17.8)	2 (19.2)			2 (23.8)				4 (17.2)			2 (10.3)	2 (51.6)		

1,086	-	1,086	6 (17.8)	2 (19.2)			2 (23.8)				4 (17.2)			2 (10.3)	2 (51.6)		
1,087	-	1,087	6 (17.8)	2 (19.2)			2 (23.8)				4 (17.2)			2 (10.3)	2 (51.6)		
1,088	-	1,088	6 (17.8)	2 (19.2)			2 (23.8)				4 (17.2)			2 (10.3)	2 (51.6)		
1,089	-	1,089	6 (17.8)	2 (19.2)			2 (23.8)				4 (17.2)			2 (10.3)	2 (51.6)		
1,090		1,090	6 (17.8)	2 (19.2)			2 (23.8)				4 (17.2)			2 (10.3)	2 (51.6)		
1,091		1,091	6 (17.8)	2 (19.2)			2 (23.8)				4 (17.2)			2 (10.3)	2 (51.6)		
1,092		1,092	6 (17.8)	2 (19.2)			2 (23.8)				4 (17.2)			2 (10.3)	2 (51.6)		
1,093		1,093	6 (17.8)	2 (19.2)			2 (23.8)				4 (17.2)			2 (10.3)	2 (51.6)		
1,094		1,094	6 (17.8)	2 (19.2)			2 (23.8)				4 (17.2)			2 (10.3)	2 (51.6)		
1,095		1,095	6 (17.8)	2 (19.2)			2 (23.8)				4 (17.2)			2 (10.3)	2 (51.6)		
1,096		1,096	6 (17.8)	2 (19.2)			2 (23.8)				4 (17.2)			2 (10.3)	2 (51.6)		
1,097		1,097	6 (17.8)	2 (19.2)			2 (23.8)				4 (17.2)			2 (10.3)	2 (51.6)		
1,098		1,098	6 (17.8)	2 (19.2)			2 (23.8)				4 (17.2)			2 (10.3)	2 (51.6)		
1,099		1,099	6 (17.8)	2 (19.2)			2 (23.8)				4 (17.2)			2 (10.3)	2 (51.6)		
1,100		1,100	8 (23.9)	4 (39.7)			4 (49.2)				4 (17.2)			2 (10.3)	2 (51.6)		
1,101		1,101	8 (23.9)	4 (39.7)			4 (49.2)				4 (17.2)			2 (10.3)	2 (51.6)		
1,102		1,102	8 (23.9)	4 (39.7)			4 (49.2)				4 (17.2)			2 (10.3)	2 (51.6)		
1,103		1,103	8 (23.9)	4 (39.7)			4 (49.2)				4 (17.2)			2 (10.3)	2 (51.6)		
1,104		1,104	8 (23.9)	4 (39.7)			4 (49.2)				4 (17.2)			2 (10.3)	2 (51.6)		
1,105		1,105	8 (23.9)	4 (39.7)			4 (49.2)				4 (17.2)			2 (10.3)	2 (51.6)		
1,106		1,106	8 (23.9)	4 (39.7)			4 (49.2)				4 (17.2)			2 (10.3)	2 (51.6)		
1,107		1,107	8 (23.9)	4 (39.7)			4 (49.2)				4 (17.2)			2 (10.3)	2 (51.6)		
1,108		1,108	8 (23.9)	4 (39.7)			4 (49.2)				4 (17.2)			2 (10.3)	2 (51.6)		
1,109		1,109	8 (23.9)	4 (39.7)			4 (49.2)				4 (17.2)			2 (10.3)	2 (51.6)		
1,110		1,110	8 (23.9)	4 (39.7)			4 (49.2)				4 (17.2)			2 (10.3)	2 (51.6)		
1,111		1,111	8 (23.9)	4 (39.7)			4 (49.2)				4 (17.2)			2 (10.3)	2 (51.6)		
1,112		1,112	8 (23.9)	4 (39.7)			4 (49.2)				4 (17.2)			2 (10.3)	2 (51.6)		
1,113		1,113	8 (23.9)	4 (39.7)			4 (49.2)				4 (17.2)			2 (10.3)	2 (51.6)		
1,114		1,114	8 (23.9)	4 (39.7)			4 (49.2)				4 (17.2)			2 (10.3)	2 (51.6)		

1,115	1,115	8 (23.9)	4 (39.7)			4 (49.2)				4 (17.2)			2 (10.3)	2 (51.6)		
1,116	1,116	8 (23.9)	4 (39.7)			4 (49.2)				4 (17.2)			2 (10.3)	2 (51.6)		
1,117	1,117	8 (23.9)	4 (39.7)			4 (49.2)				4 (17.2)			2 (10.3)	2 (51.6)		
1,118	1,118	8 (23.9)	4 (39.7)			4 (49.2)				4 (17.2)			2 (10.3)	2 (51.6)		
1,119	1,119	8 (23.9)	4 (39.7)			4 (49.2)				4 (17.2)			2 (10.3)	2 (51.6)		
1,120	1,120	8 (23.9)	4 (39.7)			4 (49.2)				4 (17.2)			2 (10.3)	2 (51.6)		
1,121	1,121	8 (23.9)	4 (39.7)			4 (49.2)				4 (17.2)			2 (10.3)	2 (51.6)		
1,122	1,129	8 (23.9)	4 (39.7)			4 (49.2)				4 (17.2)			2 (10.3)	2 (51.6)		
1,130	1,139	8 (23.9)	4 (39.7)			4 (49.2)				4 (17.2)			2 (10.3)	2 (51.6)		
1,140	1,149	8 (23.9)	4 (39.7)			4 (49.2)				4 (17.2)			2 (10.3)	2 (51.6)		
1,150	1,159	10 (29.5)	4 (39.7)			4 (49.2)				6 (25.3)			4 (20.0)	2 (51.6)		
1,160	1,169	12 (35.6)	6 (60.3)			6 (74.6)				6 (25.3)			4 (20.0)	2 (51.6)		
1,170	1,179	14 (41.3)	6 (60.3)			6 (74.6)				8 (33.3)			6 (29.7)	2 (51.6)		
1,180	1,189	14 (41.3)	6 (60.3)			6 (74.6)				8 (33.3)			6 (29.7)	2 (51.6)		
1,190	1,199	14 (41.3)	6 (60.3)			6 (74.6)				8 (33.3)			6 (29.7)	2 (51.6)		
1,200	1,299	18 (52.7)	6 (60.3)			6 (74.6)				12 (49.5)			8 (39.4)	4 (100.0)		
1,300	1,399	22 (64.8)	6 (60.3)			6 (74.6)				16 (66.7)			12 (60.0)			
1,400	1,499	26 (76.5)	8 (79.5)			6 (74.6)		2 (100.0)		18 (75.3)			14 (70.3)			
1,500		34 (100.0)	10 (100.0)			8 (100.0)				24 (100.0)			20 (100.0)			
月平均賃金額		122,272	148,820			126,122		244,077		111,140			114,730	93,192		
時間当平均賃金額		1,340	1,260			1,212		1,463		1,374			1,417	1,158		
月一人当たり労働時間数		94	117			106		167		84			85	79		
第1・20分位数		1,071	1,080			1,080		1,463		1,071			1,080	1,071		
第1・10分位数		1,080	1,080			1,080		1,463		1,080			1,080	1,071		
第1・4分位数		1,150	1,100			1,100		1,463		1,150			1,170	1,071		
中位数		1,250	1,160			1,160		1,463		1,300			1,300	1,071		
四分位偏差係数		0.1255	0.1568			0.1724		0.0003		0.1027			0.1925	0.0838		

【上段】 累積労働者数

【下段】 累積構成比

鉄鋼業 全体・パート 累積労働者数グラフ

令和5年度最低賃金に関する基礎調査（神奈川労働局）

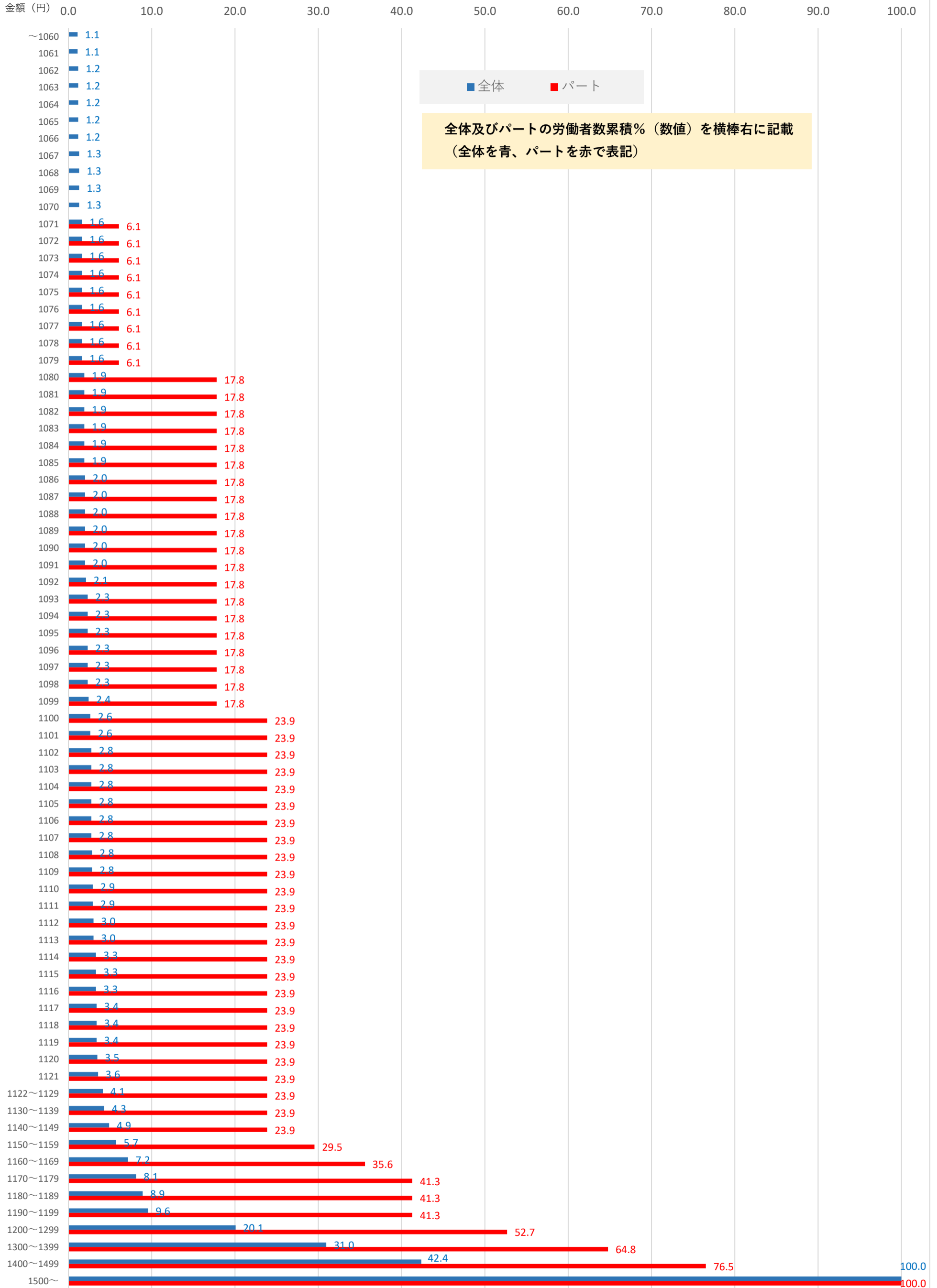
累積労働者数（人）



鉄鋼業 全体・パート 労働者数累積%グラフ

令和5年最低賃金に関する基礎調査(神奈川県労働局)

(%)



鉄鋼業 全体・パート 賃金ランク別労働者数グラフ

令和5年度最低賃金に関する基礎調査（神奈川労働局）

人数（人）



鉄鋼業 全体・パート 賃金ランク別労働者構成比 (%)

令和5年最低賃金に関する基礎調査 (神奈川県労働局)

(%)

