

報道関係者 各位

令和5年11月16日

【照会先】

神奈川県労働局労働基準部監督課
課長

崎崎 雅夫

主任地方労働基準監察監督官

山田 能啓

地方労働基準監察監督官

本間 公紀

(電話) 045-211-7351

長時間労働削減に積極的に取り組むベストプラクティス企業を労働局長・運輸支局長が合同で訪問します。

～ 2024年4月の上限規制適用に向けて運送事業者と発着荷主が連携した取組～

厚生労働省では、11月を「過労死等防止啓発月間」と定め、過労死等を防止することの重要性について関心と理解を深める取組などを行っています。

神奈川県労働局では、同月間の一環として実施している「過重労働解消キャンペーン」の取組の一つとして、時間外労働の削減など働き方の見直しに積極的に取り組んでいる「ベストプラクティス企業」を訪問しています。

今年度は初めての試みとして、神奈川県労働局長と神奈川県運輸支局長が合同で2024年4月の上限規制の適用に向けて連携して取り組んでいる運送事業者と発着荷主を「ベストプラクティス企業」として訪問し、長時間労働削減などに向けた取組を視察することとしています。

このような企業の取組を広く周知したいと考えておりますので、報道機関の皆様におかれましては、積極的に取材いただければ幸いです。

訪問先：日産自動車（株） 相模原部品センター
相模原市南区麻溝台1丁目4番1号（別添地図をご参照ください）

訪問日時：11月21日（火）14:45から（所要時間2時間程度）

※取材していただける場合は、別紙をご覧ください、事前に神奈川県労働局監督課（045-211-7351、担当：本間、山田）までご連絡ください。

ベストプラクティス企業

・ 荷主会社

日産自動車（株） 相模原部品センター（相模原市南区麻溝台1丁目4番1号）

・ 元請運送会社

久留米運送（株） 神奈川支店（神奈川県伊勢原市下落合352-10）

・ 一次下請運送会社

フジトランスポート（株） 野田支店（千葉県野田市花井282番2）

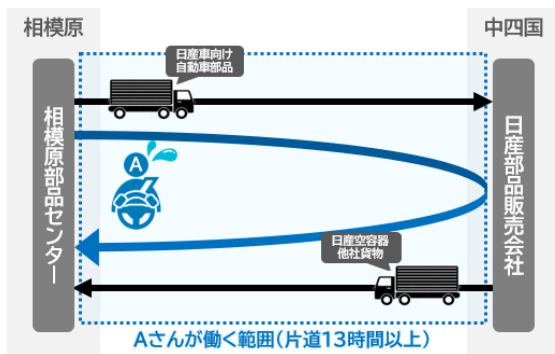
運送事業者と発着荷主が連携し、長距離輸送に中継地点を設けたドライバーの交代、荷主会社と運送事業者によるトラックGPSシステムの活用、荷積み完了時のドライバーへのSMSによる通知等の長時間労働削減に向けた取組について視察します。

運送事業者と発着荷主が連携した取組

・長距離輸送に中継地点を設けたドライバーの交代

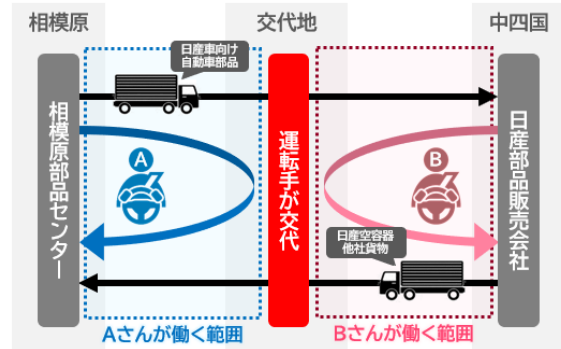
従来の長距離配送イメージ

ドライバー1人で相模原から中四国エリアまで直行輸送
片道13時間以上を要する長時間労働が定着

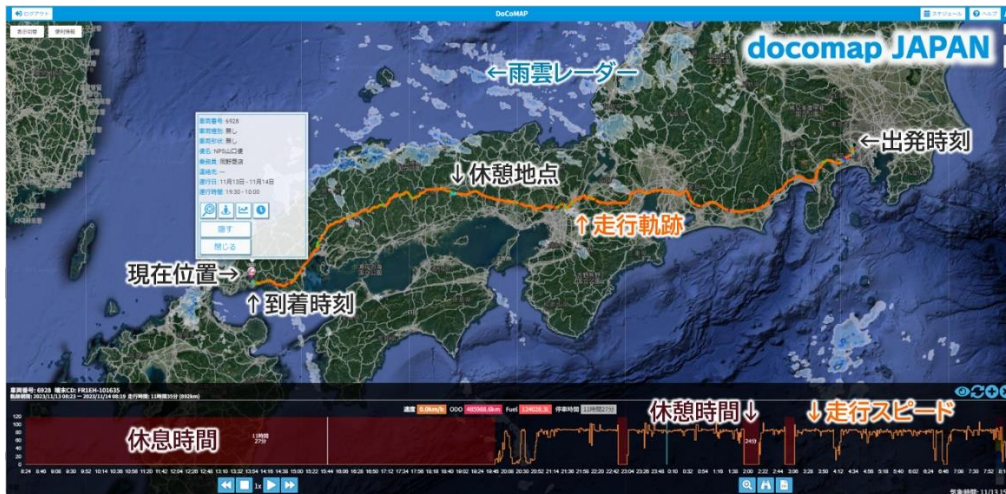


ドライバー交代の導入イメージ

道中の交代地で運転を交代、別トラックで相模原へと帰る
ドライバー1人の輸送範囲を減らすことで負荷を削減



・運送事業者と荷主会社によるトラック GPS システムの活用

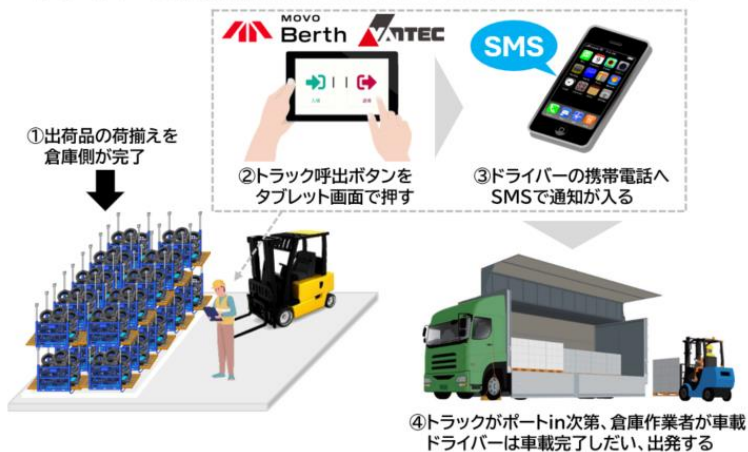


・荷積み完了時のドライバーへの SMS による通知

ドライバー待機時間ゼロ化の対応

協力：株式会社バンテック様
提供：株式会社Hacobu様

荷揃え完了後、ドライバーの携帯電話へSMSでポートin指示が飛ぶ
ドライバーの待機時間ゼロで、スムーズな車載～出発へと繋ぐ



「神奈川労働局長と神奈川運輸支局長によるベストプラクティス企業への職場訪問」の取材にあたりまして

取材をしていただく場合には事前に次の担当まで電話等でご連絡いただきますようお願いいたします。
(担当者:神奈川労働局労働基準部監督課 本間・山田 045-211-7351)

(1) 入場について

- ・ 当日は、14時30分までに日産自動車(株) 相模原部品センター(相模原市南区麻溝台1丁目4番1号)の正門または南門から入場ください。
- ・ 車でお越しになる場合は、事前連絡の際に、その旨をお伝えください。
- ・ 入場の際は、警備室で「労働局長訪問の取材の●●です。」と会社名・お名前をお伝えください。

(2) 当日の流れ(予定)

14:45 開始

- ・ 神奈川労働局長・神奈川運輸支局長から挨拶
- ・ 日産自動車(株) 相模原部品センター長から挨拶
- ・ 事業場紹介
- ・ 2024年問題へ向けた荷主会社と運送事業者との取組説明
- ・ 現場視察
- ・ 意見交換

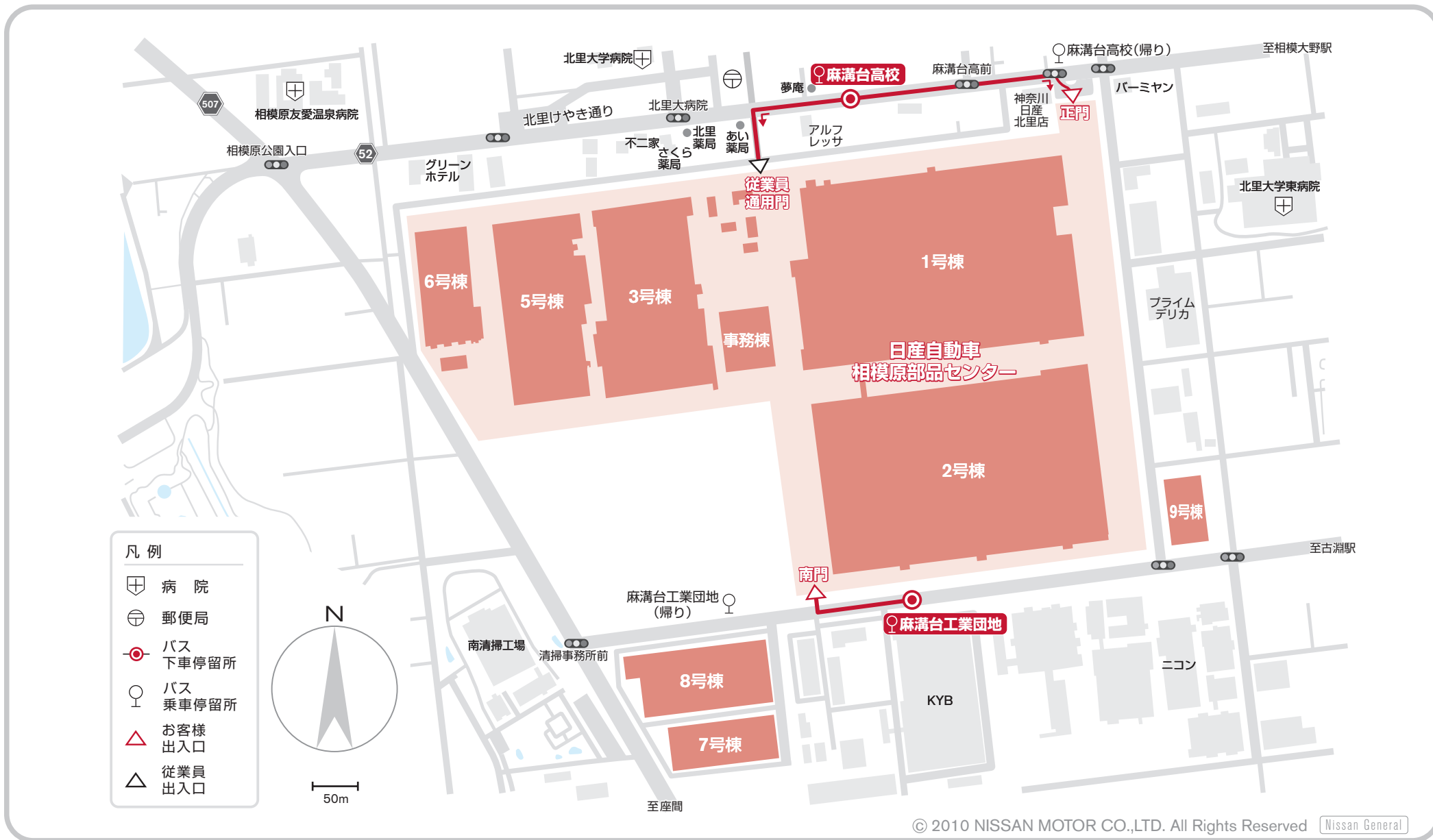
16:45 頃終了

(3) 取材にあたってのご注意

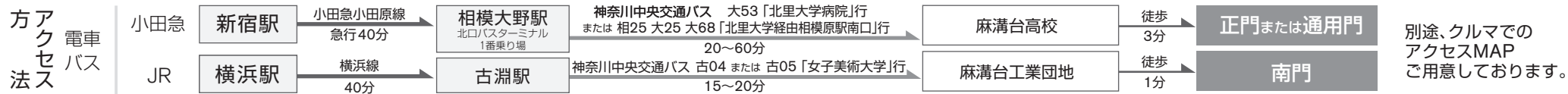
- ・ カメラ撮影はできますが、撮影の都度、日産自動車(株) 相模原部品センター社員に撮影内容をご確認いただき了解を得てからの撮影にご協力ください。
また、最後にすべての写真を日産自動車(株) 相模原部品センター社員が確認させていただきますので、合わせてご理解とご協力を宜しくお願いします。
- ・ 体調不良の方の参加はご遠慮ください。
- ・ 事業場内では、日産自動車(株) 相模原部品センター社員、労働局職員の案内に従って行動をお願いします。
- ・ 当日は、スニーカーや革靴などでお越してください。ハイヒールやパンプスなど、足元が不安定な靴は安全配慮上の理由から作業現場に入ることはできませんので、予めご了承ください。

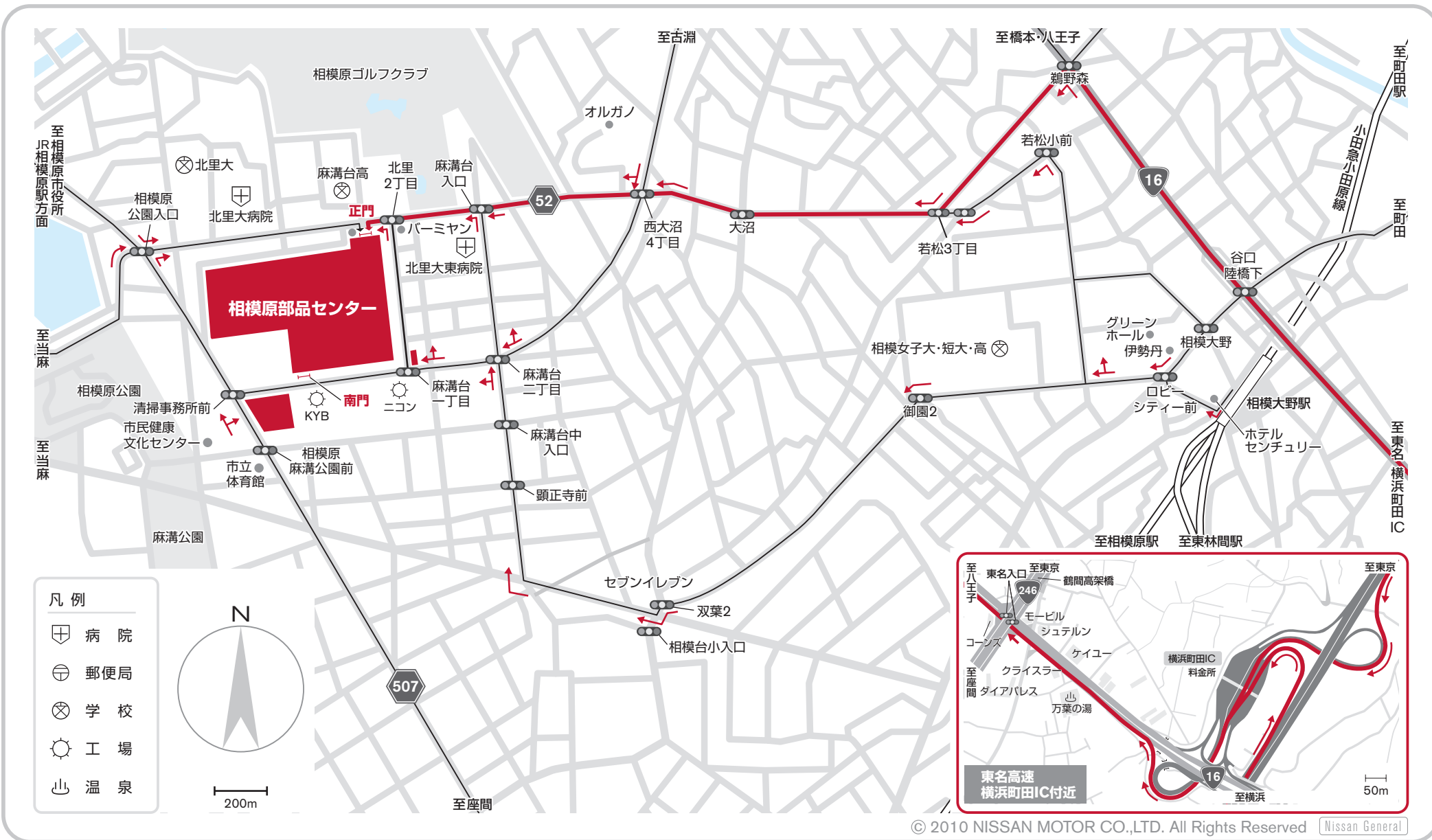
〒252-0393 神奈川県相模原市南区麻溝台1-4-1

電話 042-745-5523



© 2010 NISSAN MOTOR CO.,LTD. All Rights Reserved Nissan General





方
ア
ク
セ
ス

車

【横浜町田インターより】

東名高速道路「横浜町田インター」から国道16号線を
八王子方面へ約6km進む。鶴野森交差点を左折し、道なりに約3km
北里大学東病院を過ぎて左側に相模原部品センター正門
(東名高速道路「横浜町田インター」より平常時25分 朝夕通勤ラッシュ時40分)

電車
バス

別途、バス・徒歩でのアクセスMAPをご用意しております。