



令和4年度公的職業訓練の実施状況について

- 1 ハロートレーニングの全体像
- 2 神奈川県のパ共職業能力開発施設
- 3 ハロートレーニング(離職者向け)の令和4年度実績(全国)
- 4 ハロートレーニング(離職者向け)の令和4年度実績(神奈川)
- 5 令和4年度までの実施状況
- 6 令和5年度上半期 求職者支援訓練

令和5年10月24日

神奈川労働局職業安定部訓練課





ハロートレーニング
— 魚がぼ学へ —

ハロートレーニング(公共職業訓練・求職者支援訓練)の全体像

公共職業訓練

求職者支援訓練

離職者向け

対象：ハローワークの求職者 **主に雇用保険受給者(無料(テキスト代等除く))**

訓練期間：概ね3か月～2年
実施機関

※受講期間中
基本手当+受講手当(500円/訓練日)+通所
手当+寄宿手当を支給

国 (ポリテクセンター)	都道府県 (職業能力開発校)	民間教育訓練機 関等(都道府県から の委託)
主にものづくり分野の 高度な訓練を実施 (金属加工科、住 環境計画科等)	地域の実情に応じた多 様な訓練を実施(木 工科、自動車整備科 等)	事務系、介護系、 情報系等モデルカリ キュラムなどによる訓練 を実施



在職者向け

対象：在職労働者(有料)

訓練期間：概ね2日～5日

実施機関：○国(ポリテクセンター・ポリテクカレッジ)
○都道府県(職業能力開発校)

学卒者向け

対象：高等学校卒業者等(有料)

訓練期間：1年又は2年

実施機関：○国(ポリテクカレッジ)
○都道府県(職業能力開発校)

障害者向け

対象：ハローワークの求職障害者(無料)

訓練期間：概ね3か月～1年

実施機関：○国(障害者職業能力開発校)
・(独)高齢・障害・求職者雇用支援機構営
・都道府県営(国からの委託)
○都道府県(障害者職業能力開発校、職業能力開発校)
○民間教育訓練機関等(都道府県からの委託)

対象：ハローワークの求職者 **主に雇用保険を受給できない方**

(無料(テキスト代等除く))

訓練期間：2～6か月(※1)

※1 令和6年3月末までの時限措置として、
在職の方等で訓練期間や訓練時間に
配慮が必要な方を対象とする場合、より
短期間(2週間～)で設定可

実施機関

※受講期間中 受講手当(月10万円)+通
所手当(※2)+寄宿手当を支給(本収
入が月8万円以下、世帯収入が月30万円以
下等、一定の要件を満たす場合)

※2 職業訓練受講給付金の支給対象とならない方も、一定
の要件(本収入12万円以下、世帯収入34万円以下等)を
満たしていれば、通所手当のみ受給が可能。

民間教育訓練機関等
(訓練コースごとに厚生労働大臣が認定)

<基礎コース>
基礎的能力を習
得する訓練

<実践コース>
基礎的能力から実践的能力まで一括し
て習得する訓練
(介護系(介護福祉サービス科等)、情報系
(ソフトウェアプログラマー養成科等)、医療事
務系(医療・調剤事務科等)等)

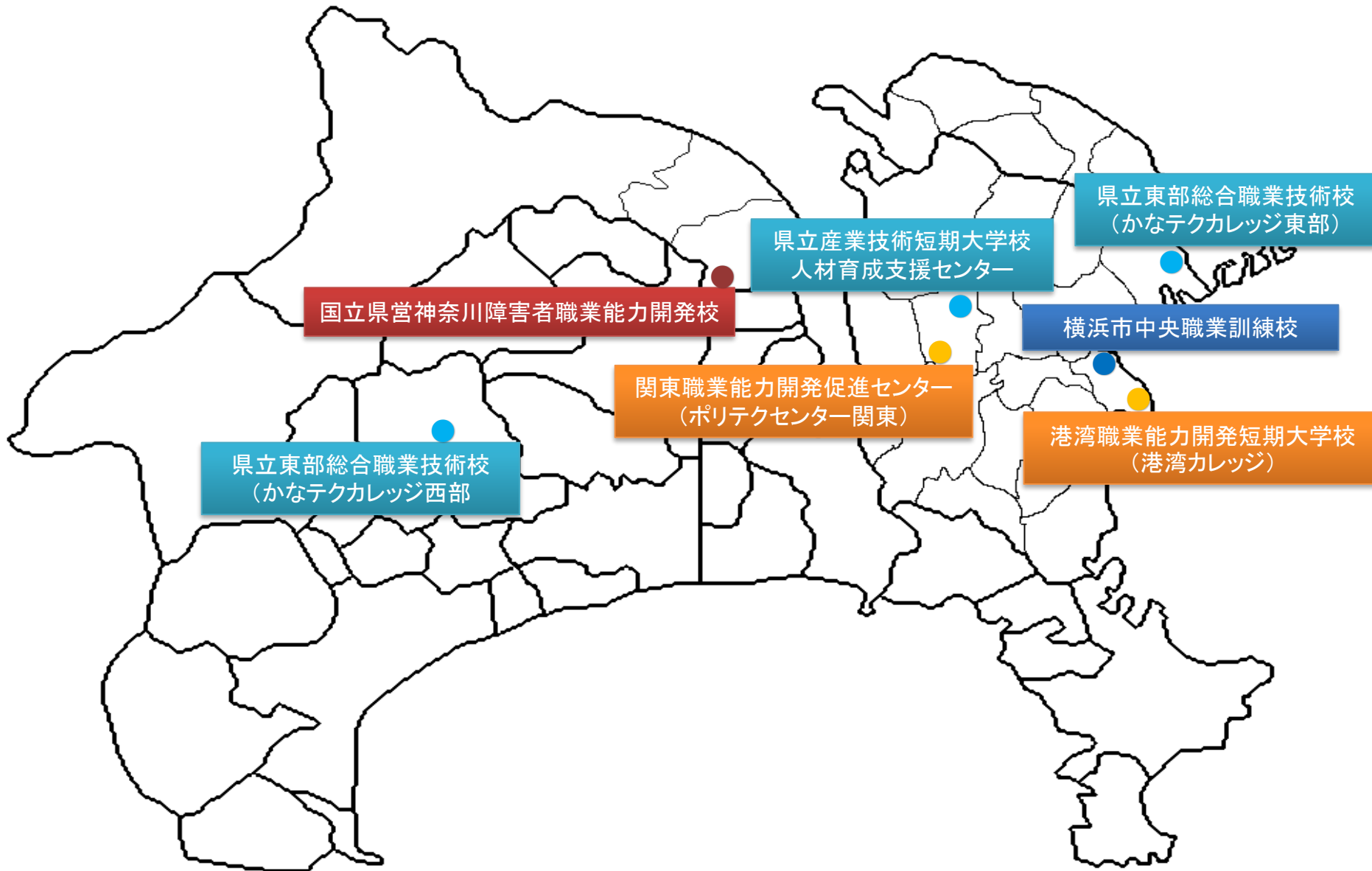


令和4年度 公共職業訓練 実績(速報値)	合計		国(ポリテクセンター等)		都道府県	
	受講者数 (人)	就職率	受講者数 (人)	就職率	受講者数 (人)	就職率
離職者訓練	101,775	-	24,993	-	76,782	-
うち施設内	31,132	86.7%	24,922	87.9%	6,210	83.2%
うち委託	70,643	74.3%	71	44.9%	70,572	74.4%
在職者訓練	105,637	-	65,092	-	40,545	-
学卒者訓練	15,675	96.0%	5,528	99.5%	10,147	94.9%
合計	223,087	-	95,613	-	127,474	-

令和4年度 公共職業訓練 実績(速報値) 障害者訓練 (離職者訓練の うち施設内)	合計		国立機構営		国立都道府県営		都道府県立	
	受講者数 (人)	就職率	受講者数 (人)	就職率	受講者数 (人)	就職率	受講者数 (人)	就職率
	1,247	69.1%	329	81.6%	725	65.1%	193	69.4%

令和4年度求職者支援訓練 実績(速報値) 受講者数：40,288人
(基礎コース)6,230人 就職率：55.7% (実践コース)34,058人 就職率：58.4%
※就職率は令和4年4月から12月末までに終了した訓練コースについて集計。

■ 神奈川県内の公共職業能力開発施設 令和4年度現在



ハロートレーニング（離職者向け）の令和4年度実績

1 離職者向けの公的職業訓練の分野別訓練規模

全国		総計		
分野		コース数	定員	受講者数
公共職業訓練（離職者向け） 十 求職者支援訓練（実践コース）	IT分野	1,583	25,024	18,773
	営業・販売・事務分野	2,851	46,133	34,187
	医療事務分野	578	9,220	6,624
	介護・医療・福祉分野	1,817	20,525	12,481
	農業分野	77	1,115	836
	旅行・観光分野	34	634	376
	デザイン分野	847	16,880	14,381
	製造分野	1,521	18,086	11,997
	建設関連分野	571	7,651	5,766
	理容・美容関連分野	301	4,079	3,222
その他分野	888	10,677	9,321	
（基礎者支援訓練）	基礎	592	9,117	6,230
合計		11,660	169,141	124,194
（参考） デジタル分野		1,997	35,336	28,037

用語の定義

※本資料における用語は、以下のとおり定義しています。

「コース数」

公共職業訓練については、当該年度中に開講したコース及び当該年度以前から開始し当該年度に実施した訓練コースの数（当該年度以前に開講し、次年度に繰り越すコースを含む）。

求職者支援訓練については当該年度中に開講したコースの数。

「定員」

当該年度中に開講した訓練コースの定員の数。

「受講者数」

当該年度中に開講したコースに入校した者の数。

「応募倍率」

当該訓練の定員を100とした時の、受講を申し込んだ者の数の倍率。

「定員充足率」

当該訓練の定員に対する受講者数の割合。

「就職率」

訓練を修了等した者のうち就職した者の割合。分母については受講者数から中途退校者数（中途退校就職者数を除く）等を差し引き、分子については中途退校就職者を加えている。

ただし、公共職業訓練については、令和4年度末までに終了したコース、求職者支援訓練については、令和4年12月末までに終了したコースについて集計。

「デジタル分野」

IT分野（ITエンジニア養成科など。情報ビジネス科を除く。）、デザイン分野（WEBデザイン系のコースに限る）等。

※数値は速報値のため、今後変動の可能性がある。

2 離職者向けの公的職業訓練の制度別、分野別訓練の実施状況

※応募倍率、就職率については、高いものから上位3位を赤色セル、下位3分野を緑色セルに着色して表示している

分野		公共職業訓練(都道府県:委託訓練)						求職者支援訓練					
		コース数	定員	受講者数	応募倍率	定員充足率	就職率	コース数	定員	受講者数	応募倍率	定員充足率	就職率 (注)
公共職業訓練(離職者向け) + 求職者支援訓練(実践コース)	IT分野	1,273	19,624	14,653	104.9%	74.7%	70.8%	294	5,205	3,978	113.2%	76.4%	55.1%
	営業・販売・事務分野	1,862	30,156	22,855	100.8%	75.8%	73.2%	940	15,298	10,699	93.8%	69.9%	58.1%
	医療事務分野	433	6,839	4,968	93.1%	72.6%	79.1%	145	2,381	1,656	87.1%	69.6%	66.7%
	介護・医療・福祉分野	1,421	14,154	8,593	75.7%	60.7%	85.5%	332	5,291	3,137	71.5%	59.3%	68.1%
	農業分野	33	409	290	97.8%	70.9%	72.5%	7	107	65	72.0%	60.7%	59.3%
	旅行・観光分野	28	529	329	76.0%	62.2%	50.8%	2	25	12	60.0%	48.0%	46.7%
	デザイン分野	316	5,490	4,893	156.8%	89.1%	67.0%	524	11,280	9,395	145.3%	83.3%	52.6%
	製造分野	24	216	138	76.4%	63.9%	68.7%	9	133	105	96.2%	78.9%	66.0%
	建設関連分野	55	758	540	88.3%	71.2%	70.0%	70	995	749	110.4%	75.3%	66.7%
	理容・美容関連分野	61	256	215	147.7%	84.0%	79.3%	240	3,823	3,007	114.6%	78.7%	64.9%
その他分野	176	1,704	1,180	98.4%	69.2%	78.1%	101	1,718	1,255	127.3%	73.1%	53.8%	
求職者支援訓練 (基礎コース)	基礎	-	-	-	-	-	-	592	9,117	6,230	89.3%	68.3%	55.7%
合計		5,682	80,135	58,654	100.3%	73.2%	74.4%	3,256	55,373	40,288	105.7%	72.8%	
(参考) デジタル分野		709	10,916	8,749	130.5%	80.1%	67.1%	721	14,856	12,085	136.7%	81.3%	53.4%

※数値は速報値のため、今後変動の可能性がある。

(注)求職者支援訓練の就職率は令和4年12月末までに終了したコースについて集計。

分野	公共職業訓練(都道府県:施設内訓練)						公共職業訓練(高齢・障害・求職者雇用支援機構)					
	コース数	定員	受講者数	応募倍率	定員充足率	就職率	コース数	定員	受講者数	応募倍率	定員充足率	就職率
IT分野	16	195	142	106.2%	72.8%	77.0%	0	0	0	-	-	-
営業・販売・事務分野	21	315	262	122.5%	83.2%	85.8%	28	364	371	150.5%	101.9%	88.6%
医療事務分野	0	0	0	-	-	-	0	0	0	-	-	-
介護・医療・福祉分野	64	1,080	751	86.2%	69.5%	88.5%	0	0	0	-	-	-
農業分野	37	599	481	111.7%	80.3%	90.7%	0	0	0	-	-	-
旅行・観光分野	4	80	35	61.3%	43.8%	80.0%	0	0	0	-	-	-
デザイン分野	7	110	93	140.9%	84.5%	79.8%	0	0	0	-	-	-
製造分野	221	2,864	1,600	69.8%	55.9%	81.6%	1,267	14,873	10,154	82.3%	68.3%	87.9%
建設関連分野	118	1,791	1,123	82.9%	62.7%	83.1%	328	4,107	3,354	96.2%	81.7%	87.2%
理容・美容関連分野	0	0	0	-	-	-	0	0	0	-	-	-
その他分野	127	2,075	1,292	86.2%	62.3%	79.8%	484	5,180	5,594	142.3%	108.0%	87.7%
合計	615	9,109	5,779	84.2%	63.4%	83.2%	2,107	24,524	19,473	98.3%	79.4%	87.7%
(参考) デジタル分野	9	95	79	125.3%	83.2%	73.3%	558	9,469	7,124	92.7%	75.2%	86.6%

※数値は速報値のため、今後変動の可能性がある。

ハロートレーニング（離職者向け）の令和4年度実績

1 離職者向けの公的職業訓練の分野別訓練規模

14_神奈川		総計		
分野		コース数	定員	受講者数
公共職業訓練（離職者向け） + 求職者支援訓練（実践コース）	IT分野	39	732	589
	営業・販売・事務分野	67	1,408	1,010
	医療事務分野	22	554	427
	介護・医療・福祉分野	40	602	436
	農業分野	2	20	19
	旅行・観光分野	0	0	0
	デザイン分野	20	500	455
	製造分野	42	519	431
	建設関連分野	15	263	237
	理容・美容関連分野	15	212	165
その他分野	43	785	606	
（求職者支援訓練） 基礎コース	基礎	42	701	574
合計		347	6,296	4,949
（参考）デジタル分野		50	932	842

用語の定義

※本資料における用語は、以下のとおり定義しています。

「コース数」

公共職業訓練については、当該年度中に開講したコース及び当該年度以前から開始し当該年度に実施した訓練コースの数（当該年度以前に開講し、次年度に繰り越すコースを含む）。

求職者支援訓練については当該年度中に開講したコースの数。

「定員」

当該年度中に開講した訓練コースの定員の数。

「受講者数」

当該年度中に開講したコースに入校した者の数。

「応募倍率」

当該訓練の定員を100とした時の、受講を申し込んだ者の数の倍率。

「定員充足率」

当該訓練の定員に対する受講者数の割合。

「就職率」

訓練を修了等した者のうち就職した者の割合。分母については受講者数から中途退校者数（中途退校就職者数を除く）等を差し引き、分子については中途退校就職者を加えている。

ただし、公共職業訓練については、令和4年度末までに終了したコース、求職者支援訓練については、令和4年12月末までに終了したコースについて集計。

「デジタル分野」

IT分野（ITエンジニア養成科など。情報ビジネス科を除く。）、デザイン分野（WEBデザイン系のコースに限る）等。

※数値は速報値のため、今後変動の可能性がある。

2 離職者向けの公的職業訓練の制度別、分野別訓練の実施状況

分野	公共職業訓練(都道府県:委託訓練)						公共職業訓練(市:委託訓練)						求職者支援訓練						
	コース数	定員	受講者数	応募倍率	定員充足率	就職率	コース数	定員	受講者数	応募倍率	定員充足率	就職率	コース数	定員	受講者数	応募倍率	定員充足率	就職率	
公共職業訓練(離職者向け) + 求職者支援訓練(実践コース)	IT分野	25	437	302	80.3%	69.1%	71.6%	5	150	150	278.0%	100.0%	72.7%	9	145	137	217.2%	94.5%	63.4%
	営業・販売・事務分野	32	709	433	74.0%	61.1%	74.5%	10	230	229	263.5%	99.6%	85.8%	25	469	348	119.8%	74.2%	54.8%
	医療事務分野	12	300	195	80.3%	65.0%	80.4%	6	150	142	173.3%	94.7%	89.2%	4	104	90	116.3%	86.5%	46.2%
	介護・医療・福祉分野	23	184	108	70.7%	58.7%	94.1%	3	90	76	105.6%	84.4%	73.2%	10	208	151	93.3%	72.6%	65.3%
	農業分野	0	0	0	-	-	-	0	0	0	-	-	-	0	0	0	-	-	-
	旅行・観光分野	0	0	0	-	-	-	0	0	0	-	-	-	0	0	0	-	-	-
	デザイン分野	5	150	110	122.7%	73.3%	75.8%	0	0	0	-	-	-	15	350	345	173.4%	98.6%	43.7%
	製造分野	0	0	0	-	-	-	0	0	0	-	-	-	5	75	58	100.0%	77.3%	70.0%
	建設関連分野	0	0	0	-	-	-	0	0	0	-	-	-	4	43	28	132.6%	65.1%	81.8%
	理容・美容関連分野	6	67	56	137.3%	83.6%	95.9%	0	0	0	-	-	-	9	145	109	112.4%	75.2%	85.0%
	その他分野	10	136	89	81.6%	65.4%	71.1%	0	0	0	-	-	-	3	45	44	162.2%	97.8%	56.8%
(基礎コース) 求職者支援訓練	基礎	-	-	-	-	-	-	-	-	-	-	-	42	701	574	137.5%	81.9%	56.2%	
合計	113	1,983	1,293	82.4%	65.2%	77.0%	24	620	597	222.3%	96.3%	81.9%	126	2,285	1,884	137.0%	82.5%		
(参考)デジタル分野	14	245	171	106.9%	69.8%	74.5%	0	0	0	-	-	-	24	495	482	186.3%	97.4%	48.5%	

※数値は速報値のため、今後変動の可能性がある。

(注)求職者支援訓練の就職率は令和4年12月末までに終了したコースについて集計。

分野	公共職業訓練(都道府県:施設内訓練)						公共職業訓練(市:施設内訓練)						公共職業訓練(高齢・障害・求職者雇用支援機構)					
	コース数	定員	受講者数	応募倍率	定員充足率	就職率	コース数	定員	受講者数	応募倍率	定員充足率	就職率	コース数	定員	受講者数	応募倍率	定員充足率	就職率
IT分野	0	0	0	-	-	-	0	0	0	-	-	-	0	0	0	-	-	-
営業・販売・事務分野	0	0	0	-	-	-	0	0	0	-	-	-	0	0	0	-	-	-
医療事務分野	0	0	0	-	-	-	0	0	0	-	-	-	0	0	0	-	-	-
介護・医療・福祉分野	4	120	101	107.5%	84.2%	98.9%	0	0	0	-	-	-	0	0	0	-	-	-
農業分野	2	20	19	150.0%	95.0%	100.0%	0	0	0	-	-	-	0	0	0	-	-	-
旅行・観光分野	0	0	0	-	-	-	0	0	0	-	-	-	0	0	0	-	-	-
デザイン分野	0	0	0	-	-	-	0	0	0	-	-	-	0	0	0	-	-	-
製造分野	6	80	60	101.3%	75.0%	93.1%	2	40	34	117.5%	85.0%	93.8%	29	324	279	131.2%	86.1%	86.2%
建設関連分野	6	140	131	118.6%	93.6%	89.0%	0	0	0	-	-	-	5	80	78	141.3%	97.5%	85.5%
理容・美容関連分野	0	0	0	-	-	-	0	0	0	-	-	-	0	0	0	-	-	-
その他分野	14	300	208	95.3%	69.3%	89.9%	0	0	0	-	-	-	16	304	265	146.7%	87.2%	92.7%
合計	32	660	519	104.8%	78.6%	92.2%	2	40	34	117.5%	85.0%	93.8%	50	708	622	139.0%	87.9%	88.1%
(参考)デジタル分野	0	0	0	-	-	-	0	0	0	-	-	-	12	192	189	163.0%	98.4%	88.4%

※数値は速報値のため、今後変動の可能性がある。

公共職業訓練（離職者訓練）の実施状況

【神奈川】		定員	受講者数	定員充足率	就職率
平成30年度	合計	4,668	3,803	75.2%	—
	施設内訓練	1,502	1,559	87.7%	92.3%
	委託訓練	3,166	2,244	69.2%	74.4%
令和元年度	合計	4,255	3,658	78.5%	—
	施設内訓練	1,410	1,517	90.4%	89.0%
	委託訓練	2,845	2,141	72.7%	71.8%
令和2年度	合計	4,296	3,574	75.0%	—
	施設内訓練	1,295	1,386	87.4%	85.5%
	委託訓練	3,001	2,188	69.6%	70.8%
令和3年度	合計	4,399	3,856	79.4%	—
	施設内訓練	1,403	1,516	88.5%	85.4%
	委託訓練	2,996	2,340	75.2%	72.8%
令和4年度	合計	4,272	3,380	72.4%	—
	施設内訓練	1,458	1,416	82.6%	90.2%
	委託訓練	2,814	1,964	67.2%	78.2%

※ 受講者数は前年度繰越者と当該年度入校者数の合計。

※ 充足率は受講者数のうち当該年度入校者数を訓練定員で除して算出。

※ 都道府県が自治事務として行う施設内訓練及び都道府県費による委託訓練の実績を含む。

令和4年度までの実施状況

公共職業訓練（在職者訓練）の実施状況

【神奈川県】	合計（神奈川県）	高齢・障害・求職者雇用 支援機構神奈川支部		神奈川県	
	受講者数	定員	受講者数	定員	受講者数
平成30年度	8,906	5,583	4,915	4,708	3,991
令和元年度	9,365	7,553	5,168	5,151	4,197
令和2年度	5,055	6,048	2,908	2,787	2,147
令和3年度	7,621	6,419	4,620	3,819	3,001
令和4年度	8,750	7,055	5,783	3,823	2,967

令和4年度までの実施状況

公共職業訓練(学卒者訓練)の実施状況

【神奈川】		合計(神奈川)			高齢・障害・求職者雇用 支援機構神奈川支部			神奈川県		
		定員	在学者数	就職率	定員 (1年目の定員)	在学者数	就職率	定員 (1年目の定員)	在学者数	就職率
平成30年	合計	565	771	95.9%	55	98	100.0%	510	673	95.5%
	専門課程	255	451	98.5%	55	98	100.0%	200	353	98.1%
	応用課程	0	0	—	0	0	—	0	0	—
	普通課程(高卒)	310	320	93.5%	0	0	—	310	320	93.5%
	普通課程(中卒)	0	0	—	0	0	—	0	0	—
令和元年	合計	565	765	92.1%	55	96	100.0%	510	669	91.2%
	専門課程	255	433	95.6%	55	96	100.0%	200	337	94.2%
	応用課程	0	0	—	0	0	—	0	0	—
	普通課程(高卒)	310	332	89.2%	0	0	—	310	332	89.2%
	普通課程(中卒)	0	0	—	0	0	—	0	0	—
令和2年	合計	565	727	89.5%	55	84	100.0%	510	643	88.0%
	専門課程	255	410	89.4%	55	84	100.0%	200	326	85.7%
	応用課程	0	0	—	0	0	—	0	0	—
	普通課程(高卒)	310	317	89.5%	0	0	—	310	317	89.5%
	普通課程(中卒)	0	0	—	0	0	—	0	0	—
令和3年	合計	555	709	95.0%	50	83	100.0%	505	626	94.5%
	専門課程	250	390	94.0%	50	83	100.0%	200	307	92.5%
	応用課程	0	0	—	0	0	—	0	0	—
	普通課程(高卒)	305	319	95.8%	0	0	—	305	319	95.8%
	普通課程(中卒)	0	0	—	0	0	—	0	0	—
令和4年	合計	560	667	94.1%	50	85	100.0%	510	582	93.4%
	専門課程	250	381	93.5%	50	85	100.0%	200	296	91.7%
	応用課程	0	0	—	0	0	—	0	0	—
	普通課程(高卒)	310	286	94.5%	0	0	—	310	286	94.5%
	普通課程(中卒)	0	0	—	0	0	—	0	0	—

※ 在学者数には前年度繰越者を含む。

※ 就職率は、当該年度中に訓練を修了した者の1か月後の就職状況。

令和4年度までの実施状況

障害者訓練の実施状況

【神奈川県】	平成30年度		令和元年度		令和2年度		令和3年度		令和4年度	
	受講者数	就職率	受講者数	就職率	受講者数	就職率	受講者数	就職率	受講者数	就職率
障害者職業能力開発校における職業訓練	113	—	125	—	99	—	103	—	101	—
離職者訓練	96	72.2%	80	70.3%	78	68.9%	83	70.0%	81	68.7%
在職者訓練	17	—	45	—	21	—	20	—	20	—
一般校における障害者職業訓練	0 (0)	—	0 (0)	—	0 (0)	—	0 (0)	—	0 (0)	—
障害者の多様なニーズに対応した委託訓練	170	—	159	—	83	—	101	—	93	—
離職者訓練	170	46.3%	159	30.5%	83	36.3%	101	39.4%	93	38.1%
在職者訓練	0	—	0	—	0	—	0	—	0	—
合計	283		284		182		204		194	

※ 就職率は、訓練修了3ヶ月後の就職状況をもとに算出。

※ 一般校における障害者職業訓練の就職率は、一般校で設定している障害者対象訓練科の受講者数()カッコ内の就職率を算出

※ 令和4年度実績については速報値であり、今後変動の可能性はある。

令和4年度までの実施状況

長期高度人材育成コースの実施状況

【神奈川県】	コース数	受講者数	就職率
平成30年度	20	151	88.1%
令和元年度	32	195	78.8%
令和2年度	39	215	80.5%
令和3年度	36	182	87.9%
令和4年度	32	211	87.0%

※ 受講者数は前年度繰越者と当該年度入校者数の合計。

【神奈川県】

分野	コース数	受講者数	就職率
製造系	0	-	-
建設系	0	-	-
事務系	4	21	81.8%
介護系	7	19	85.7%
保育系	10	85	94.6%
その他社会福祉系	1	4	-
サービス系	4	18	83.3%
調理系	1	15	78.6%
保健医療系	0	-	-
情報系	5	49	82.4%
その他	0	-	-
合計	32	211	87.0%
令和3年度合計	36	182	87.9%

令和4年度までの実施状況

デジタル分野の受講者数

【神奈川県】	離職者		在職者	学卒者	合計
	求職者支援訓練	公共職業訓練			
令和3年度	319	242	243	79	883
令和4年度	482	335	220	77	1,114

- ※ デジタル分野とは、IT分野（ITエンジニア養成科など。情報ビジネス科を除く。）、デザイン分野（WEBデザイン系のコースに限る）等。
- ※ 当該年度に開講した訓練コースの受講者数。ただし、令和3年度の公共職業訓練は、当該年度に終了した訓練コースの受講者数。
また、令和3年度の学卒者は、都道府県は前年度からの繰り越し者を含めた受講者数であり、機構は当該年度修了者数。
- ※ 在職者は生産性向上支援訓練の受講者含む。

令和4年度までの実施状況

特例措置の実施状況(令和4年度)

【神奈川県】

		認定コース		設定定員数		受講者数		就職率
		数	割合	数	割合	数	割合	
公共職業訓練	短期間・短時間コース	1	100.0%	1	100.0%	1	100.0%	60.0%
	：短期間・短時間	1	100.0%	1	100.0%	1	100.0%	60.0%
	：短期間		0.0%		0.0%		0.0%	
	：短時間		0.0%		0.0%		0.0%	
	短期間コースの内訳	1	100.0%	1	100.0%	1	100.0%	60.0%
	：2週間以上1か月未満		0.0%		0.0%		0.0%	
	：1か月以上2か月未満	1	100.0%	1	100.0%	1	100.0%	60.0%
	：2か月以上3か月未満		0.0%		0.0%		0.0%	
	短時間コースの内訳	1	100.0%	1	100.0%	1	100.0%	60.0%
	：60時間以上80時間未満	1	100.0%	1	100.0%	1	100.0%	60.0%
	：80時間以上100時間未満		0.0%		0.0%		0.0%	
	eラーニングコース	0	-	-	-	-	-	-
	求職者支援訓練	短期間・短時間コース	29	100.0%	581	100.0%	490	100.0%
：短期間・短時間		2	6.9%	44	7.6%	21	4.3%	50.0%
：短期間		7	24.1%	160	27.5%	119	24.3%	85.7%
：短時間		20	69.0%	377	64.9%	350	71.4%	46.7%
短期間コースの内訳		9	100.0%	204	100.0%	140	100.0%	63.1%
：2週間以上1か月未満		0	0.0%	0	0.0%	0	0.0%	
：1か月以上2か月未満		0	0.0%	0	0.0%	0	0.0%	63.1%
：2か月以上3か月未満		9	100.0%	204	100.0%	140	100.0%	
短時間コースの内訳		22	100.0%	421	100.0%	371	100.0%	46.7%
：60時間以上80時間未満		16	72.7%	315	74.8%	295	79.5%	46.7%
：80時間以上100時間未満		6	27.3%	106	25.2%	76	20.5%	
eラーニングコース		0	-	0	-	0	-	-

※ 求職者支援訓練の就職率については、令和4年12月までに終了したコースに着いて集計。

令和4年度までの実施状況

オンライン訓練の実施状況

【神奈川】

			設定コース数	受講者数	就職率
公共職業訓練 (離職者訓練)	令和3年度	同時双方向型	55	371	
		施設内訓練	19	235	93.3%
		委託訓練	36	136	88.5%
		eラーニング	9	34	45.5%
	令和4年度	同時双方向型	83	851	
		施設内訓練	52	751	90.2%
		委託訓練	31	100	84.9%
		eラーニング	8	42	50.0%
求職者支援訓練	令和3年度	同時双方向型	0	0	—
		eラーニング	0	0	—
	令和4年度	同時双方向型	0	0	—
		eラーニング	0	0	—

※令和4年度実績については速報値であり、今後変動の可能性がある。

<公共職業訓練>

※ オンライン訓練(同時双方向型)については、令和2年5月から実施を可能とした。

令和2年度は、当該年度中に実施した訓練コースの実績。

令和3年度からは、当該年度中に終了した訓練コースの実績。

※ オンデマンド型(eラーニングコース)については、委託訓練において、育児・介護等で外出が制限される者や、離島居住者等の通所可能範囲に訓練実施機関が存在しない者を対象に実施してきたが、令和3年4月から対象者にシフト制労働者等を追加した。

当該年度中に開始したeラーニングコースの実績。

(コース例)

Webクラウドエンジニア科、Web サイト制作科、経理実務科、医療事務・医事コンピュータ・調剤事務科 等

<求職者支援訓練>

※ 令和3年2月から同時双方向型の実施を可能とした。

※ 令和3年10月からeラーニングコースの実施を可能とした。

※ 設定コース数及び受講者数は、当該年度中に開始した訓練コースについて集計。就職率は令和4年12月末までに終了した訓練コースについて集計。

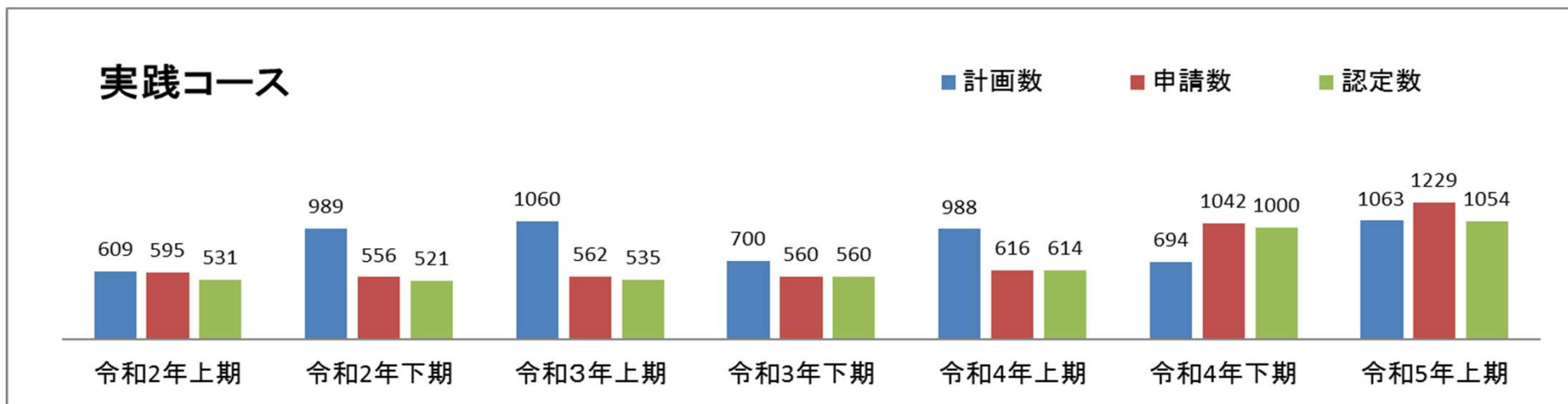
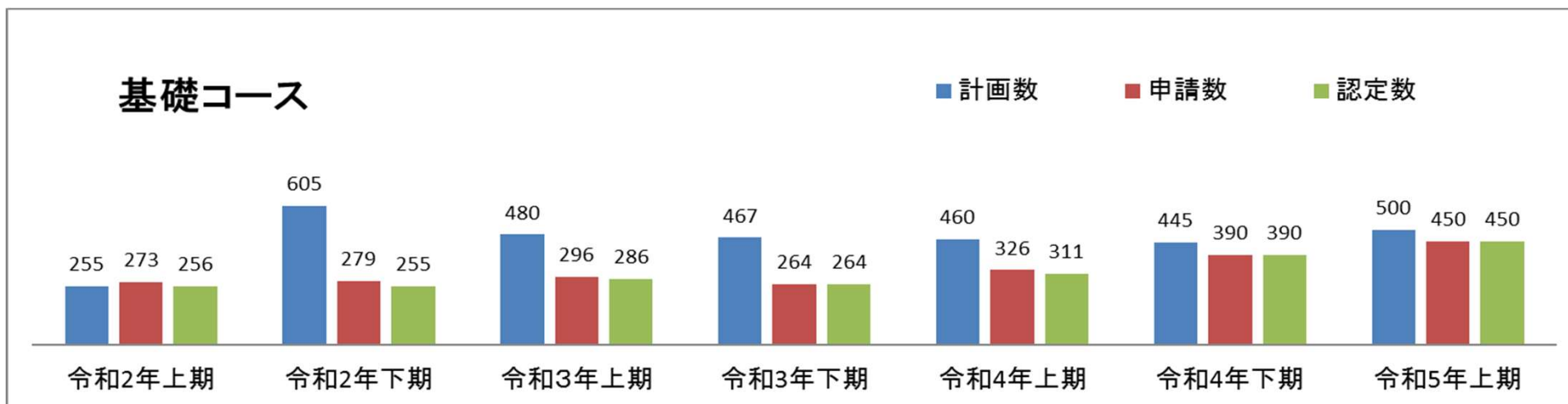
(コース例)

Webプログラマー養成科、グラフィックデザイン科、ビジネスパソコン応用科、パソコン・簿記経理科、Web マーケティング科、Web デザイナー養成科 等

(1) 申請・認定の状況

第1回神奈川県地域職業能力開発促進協議会資料

■ 令和5年度上期は、基礎コース、実践コースともに申請数が増加した。

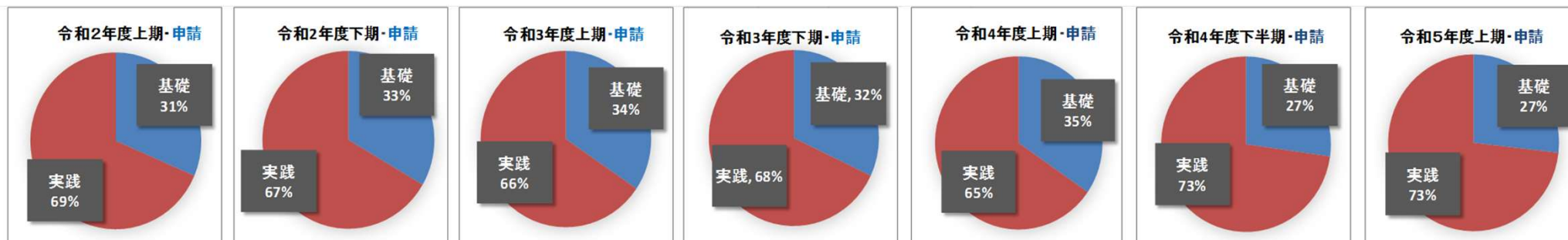


令和5年度上半期 求職者支援訓練

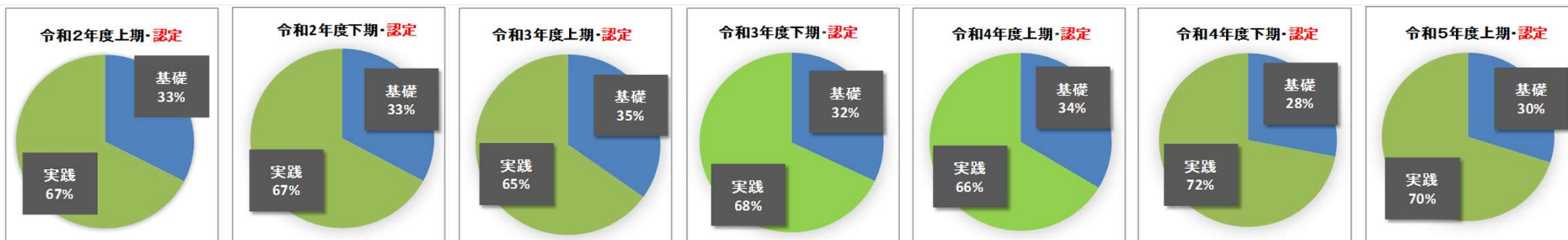
(2) 基礎・実践別の申請割合

■ 令和4年下期より若干実践の割合が多くなっている。
計画：基礎35%、実践65%

【申請】



【認定】

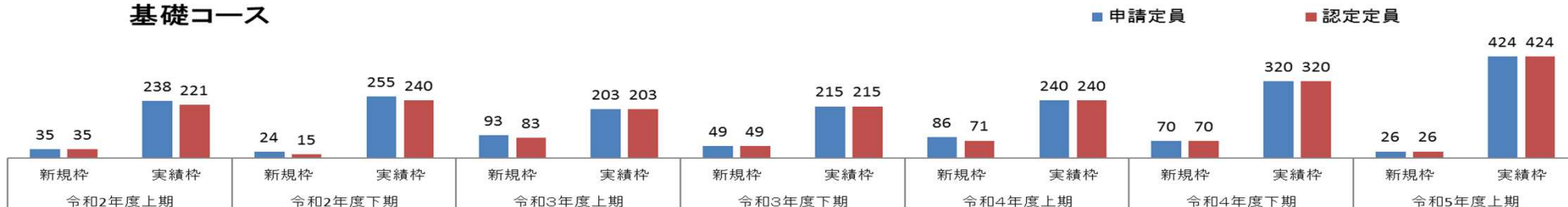


令和5年度上半期 求職者支援訓練

(3) 新規実践枠利用状況

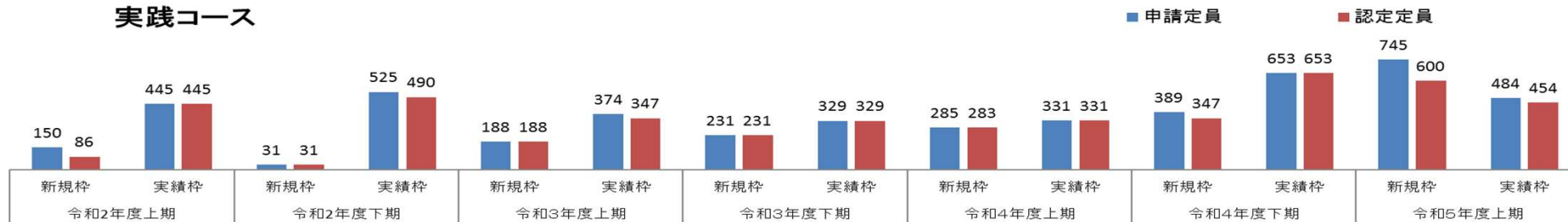
■ 実践コースの新規枠による申請が増加した。

基礎コース



	令和2年度上期		令和2年度下期		令和3年度上期		令和3年度下期		令和4年度上期		令和4年度下期		令和5年度上期															
	申請定員	認定定員	申請定員	認定定員	申請定員	認定定員	申請定員	認定定員	申請定員	認定定員	申請定員	認定定員	申請定員	認定定員														
	割合	割合	割合	割合	割合	割合	割合	割合	割合	割合	割合	割合	割合	割合														
新規枠	35	12.8%	35	13.7%	24	8.6%	15	5.9%	93	31.4%	83	29.0%	49	18.6%	49	18.6%	86	26.4%	71	22.8%	70	17.9%	70	17.9%	26	5.8%	26	5.8%
実績枠	238	87.2%	221	86.3%	255	91.4%	240	94.1%	203	68.6%	203	71.0%	215	81.4%	215	81.4%	240	73.6%	240	77.2%	320	82.1%	320	82.1%	424	94.2%	424	94.2%
合計	273		256		279		255		296		286		264		264		326		311		390		390		450		450	

実践コース

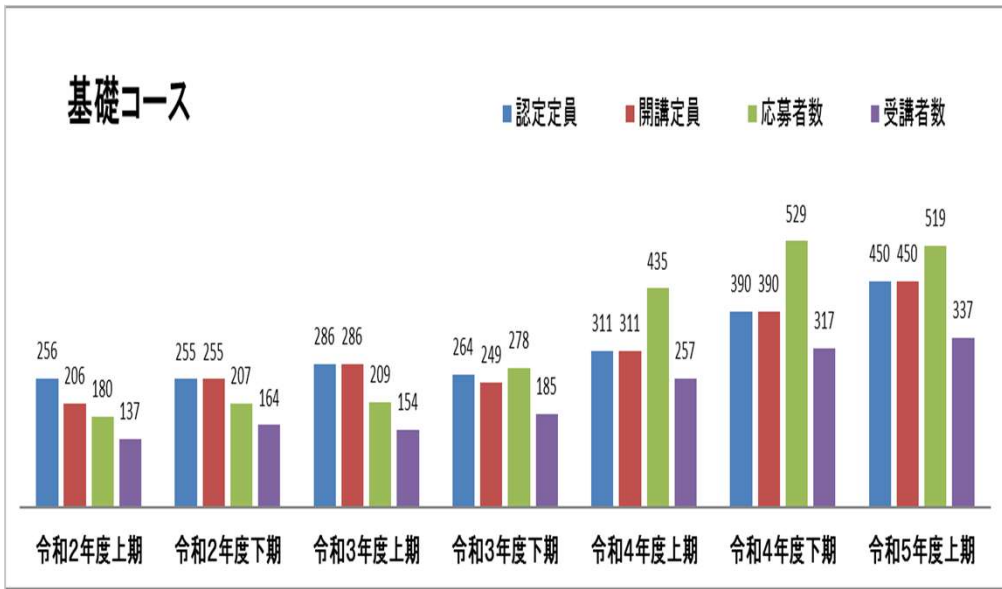


	令和2年度上期		令和2年度下期		令和3年度上期		令和3年度下期		令和4年度上期		令和4年度下期		令和5年度上期															
	申請定員	認定定員	申請定員	認定定員	申請定員	認定定員	申請定員	認定定員	申請定員	認定定員	申請定員	認定定員	申請定員	認定定員														
	割合	割合	割合	割合	割合	割合	割合	割合	割合	割合	割合	割合	割合	割合														
新規枠	150	25.2%	86	16.2%	31	5.6%	31	6.0%	188	33.5%	188	35.1%	231	41.3%	231	41.3%	285	46.3%	283	46.1%	389	37.3%	347	34.7%	745	60.6%	600	56.9%
実績枠	445	74.8%	445	83.8%	525	94.4%	490	94.0%	374	66.5%	347	64.9%	329	58.8%	329	58.8%	331	53.7%	331	53.9%	653	62.7%	653	65.3%	484	39.4%	454	43.1%
合計	595		531		556		521		562		535		560		560		616		614		1,042		1,000		1,229		1,054	

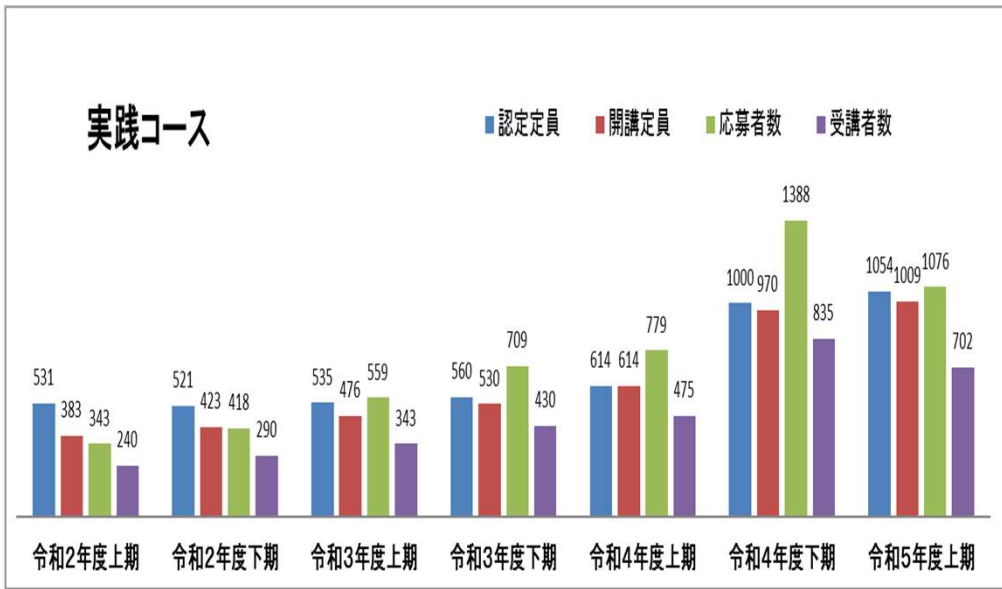
令和5年度上半期 求職者支援訓練

(4) 定員・応募・受講状況

■ 認定定員増加に伴い、応募者数、受講者数も増えている。
 ■ 同様のコースで応募者が分散したことも中止の要因の一つ。



	令和2年度上期	令和2年度下期	令和3年度上期	令和3年度下期	令和4年度上期	令和4年度下期	令和5年度上期
応募倍率	0.87	0.81	0.73	1.12	1.4	1.36	1.15
定員充足率	66.5%	64.3%	53.8%	74.3%	82.6%	81.3%	74.9%
認定コース数	15	15	15	15	19	23	27
開講コース数	12	15	15	14	19	23	27
中止率	20.0%	0.0%	0.0%	6.7%	0.0%	0.0%	0.0%



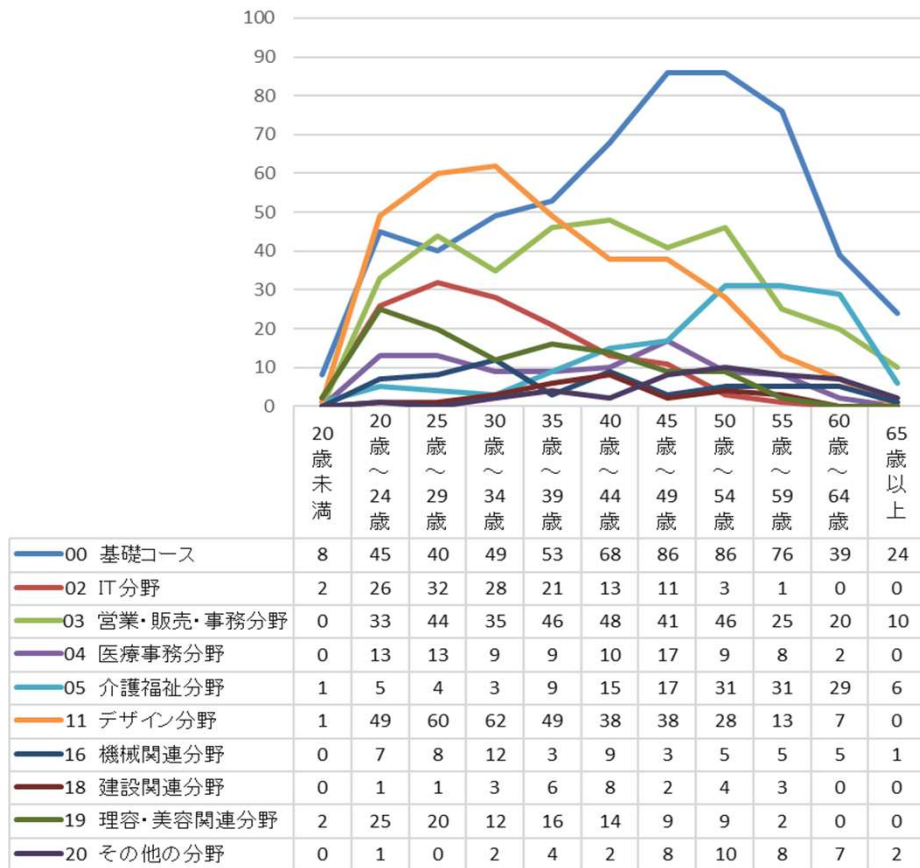
	令和2年度上期	令和2年度下期	令和3年度上期	令和3年度下期	令和4年度上期	令和4年度下期	令和5年度上期
応募倍率	0.9	0.99	1.17	1.34	1.27	1.43	1.07
定員充足率	62.7%	68.6%	72.1%	81.1%	77.4%	86.1%	69.6%
認定コース数	34	32	30	32	33	52	53
開講コース数	24	24	27	30	33	51	50
中止率	29.4%	25.0%	10.0%	6.3%	0.0%	1.9%	5.7%

令和5年度上半期 求職者支援訓練

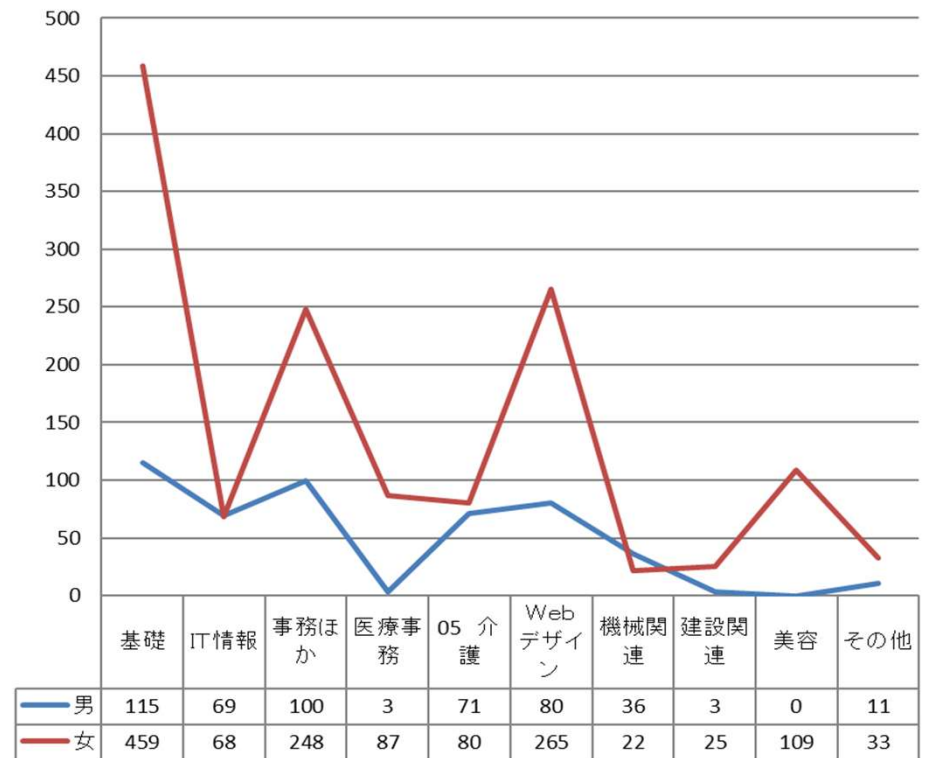
(5) 訓練分野別年齢分布と男女別受講割合

- 基礎コースは40代後半、50代前半が多い。
- 基礎コース、実践コースともに女性が多い。

令和4年度 分野別年齢別受講生分布



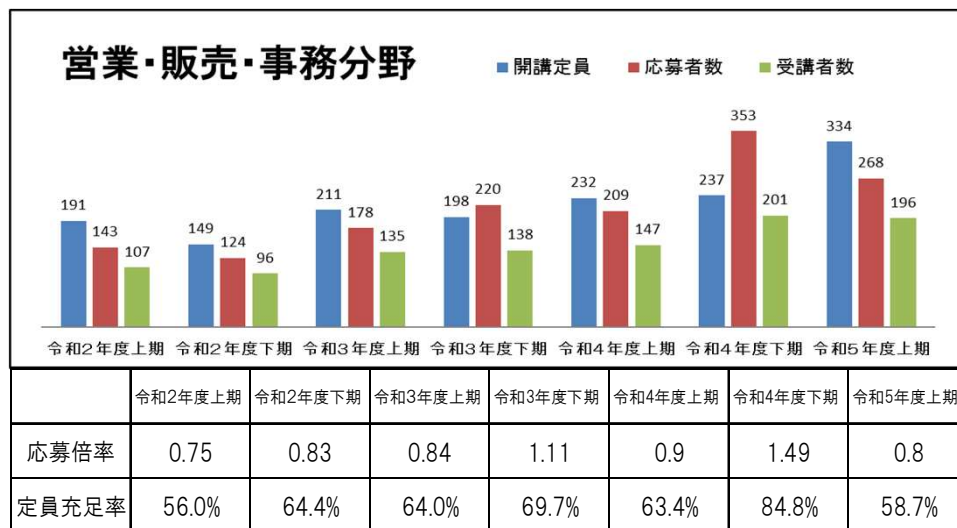
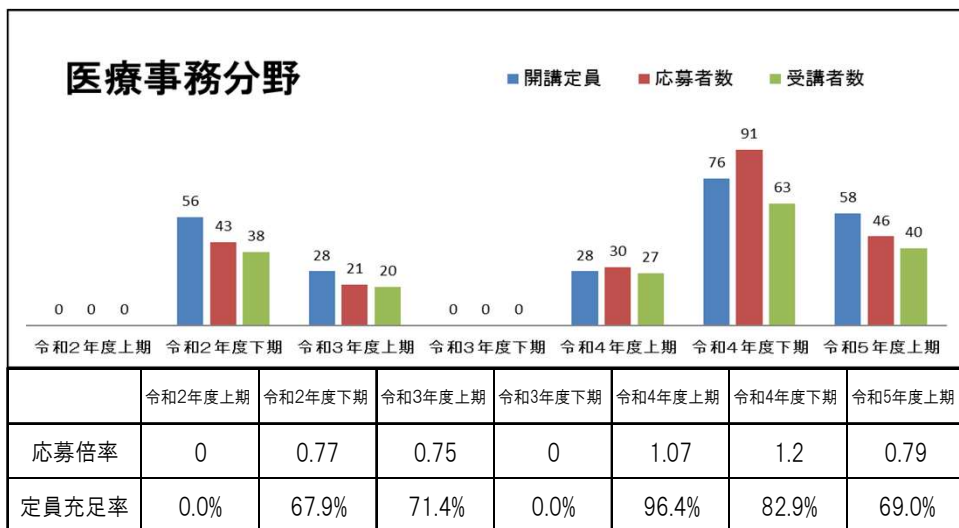
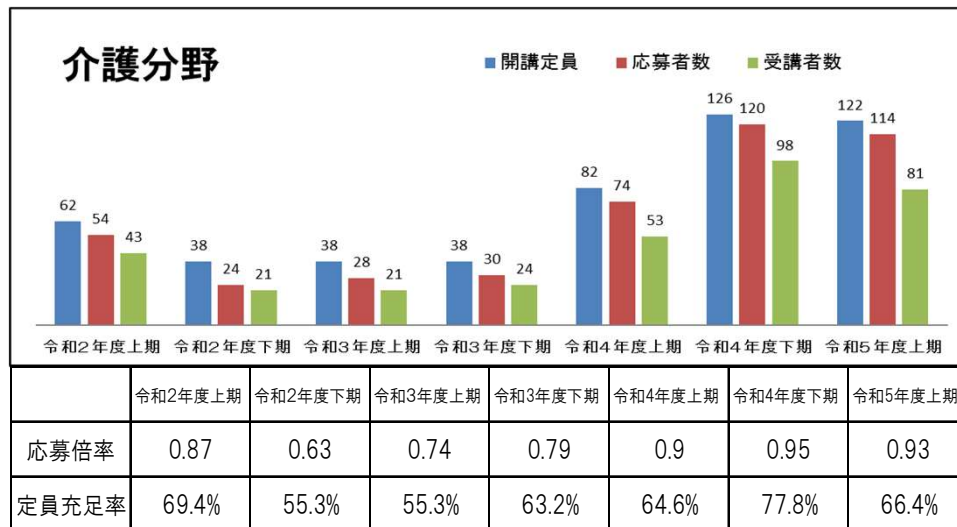
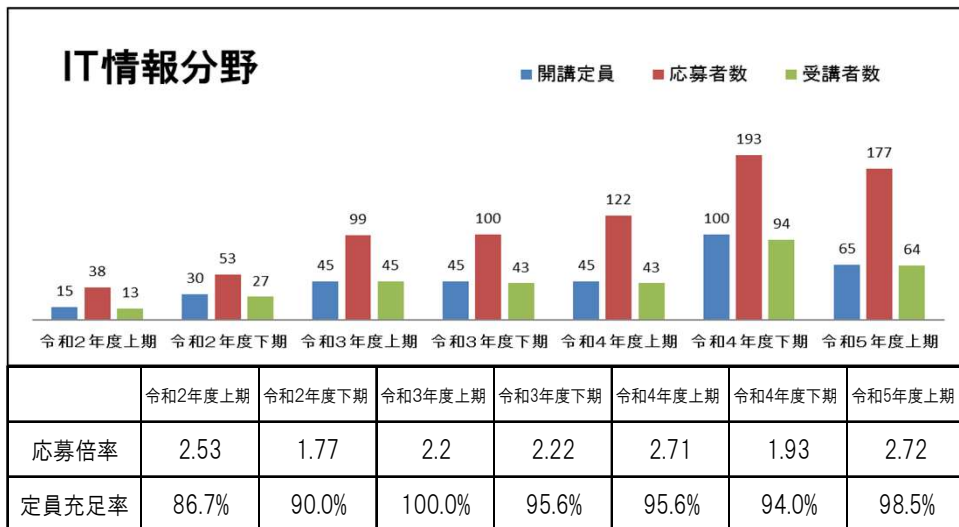
令和4年度分分野別男女別受講者分布



令和5年度上半期 求職者支援訓練

(6) 分野別訓練応募状況

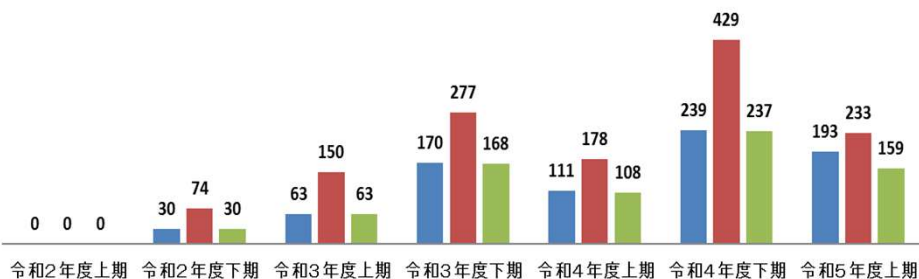
■ 令和5年度上期は、前年同期と比較して、機械・建築CAD、その他以外は大きく増加した。



令和5年度上半期 求職者支援訓練

デザイン分野(WEB制作)

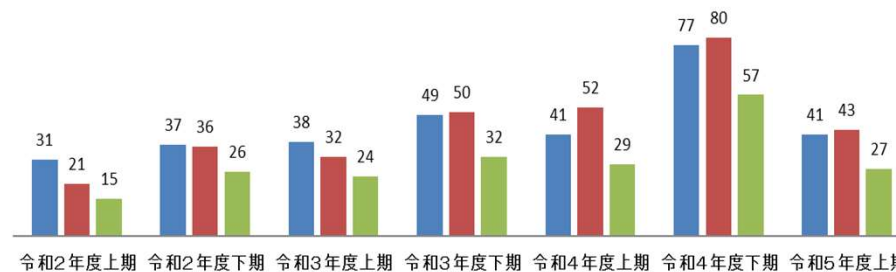
■ 開講定員 ■ 応募者数 ■ 受講者数



	令和2年度上期	令和2年度下期	令和3年度上期	令和3年度下期	令和4年度上期	令和4年度下期	令和5年度上期
応募倍率	0	2.47	2.38	1.63	1.6	1.79	1.21
定員充足率	0.0%	100.0%	100.0%	98.8%	97.3%	99.2%	82.4%

機械・建築CAD分野

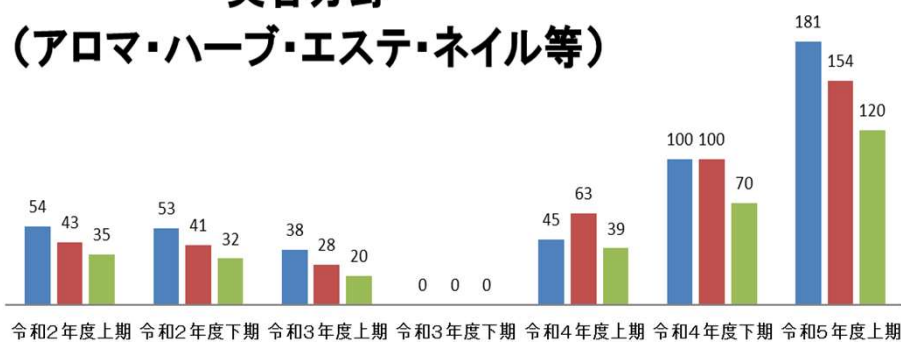
■ 開講定員 ■ 応募者数 ■ 受講者数



	令和2年度上期	令和2年度下期	令和3年度上期	令和3年度下期	令和4年度上期	令和4年度下期	令和5年度上期
応募倍率	0.68	0.97	0.84	1.02	1.27	1.04	1.05
定員充足率	48.4%	70.3%	63.2%	65.3%	70.7%	74.0%	65.9%

美容分野 (アロマ・ハーブ・エステ・ネイル等)

■ 開講定員 ■ 応募者数 ■ 受講者数

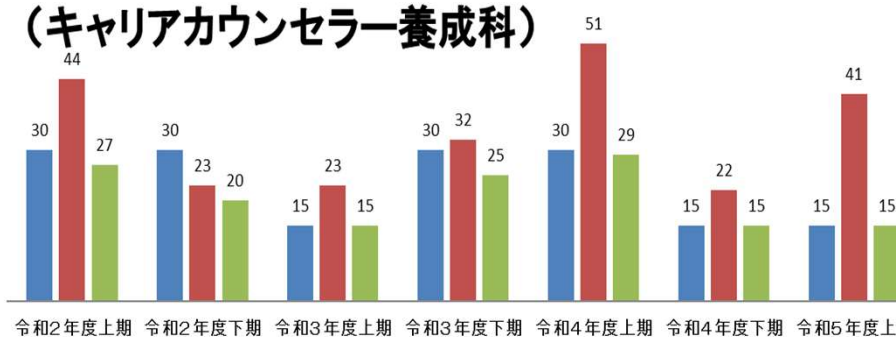


	令和2年度上期	令和2年度下期	令和3年度上期	令和3年度下期	令和4年度上期	令和4年度下期	令和5年度上期
応募倍率	0.8	0.77	0.74	0	1.4	1	0.85
定員充足率	64.8%	60.4%	52.6%	0.0%	86.7%	70.0%	66.3%

その他の分野

(キャリアカウンセラー養成科)

■ 開講定員 ■ 応募者数 ■ 受講者数



	令和2年度上期	令和2年度下期	令和3年度上期	令和3年度下期	令和4年度上期	令和4年度下期	令和5年度上期
応募倍率	1.47	0.77	1.53	1.07	1.7	1.47	2.73
定員充足率	90.0%	66.7%	100.0%	83.3%	96.7%	100.0%	100.0%