



## 令和5年度公的職業訓練の実施状況について

- 1 ハロートレーニングの全体像
- 2 神奈川県のパ共職業能力開発施設
- 3 ハロートレーニング(離職者向け)の令和5年度実績(全国)
- 4 ハロートレーニング(離職者向け)の令和5年度実績(神奈川)
- 5 令和5年度までの実施状況
- 6 令和6年度上半期 求職者支援訓練の実施状況

令和6年11月14日

神奈川労働局職業安定部訓練課



# ハロートレーニング(公共職業訓練・求職者支援訓練)の全体像

## 公共職業訓練

## 求職者支援訓練

### 離職者向け

対象：ハローワークの求職者 **主に雇用保険受給者**(無料(テキスト代等除く))

訓練期間：概ね3か月～2年  
実施機関

※受講期間中  
基本手当+受講手当(500円/訓練日)+通所  
手当+寄宿手当を支給

国 (ポリテクセンター)	都道府県 (職業能力開発校)	民間教育訓練機 関等(都道府県から の委託)
主にものづくり分野の 高度な訓練を実施 (金属加工科、住 環境計画科等)	地域の実情に応じた多 様な訓練を実施(木 工科、自動車整備科 等)	事務系、介護系、 情報系等モデルカリ キュラムなどによる訓練 を実施



### 在職者向け

対象：在職労働者(有料)

訓練期間：概ね2日～5日

実施機関：○国(ポリテクセンター・ポリテクカレッジ)  
○都道府県(職業能力開発校)

### 学卒者向け

対象：高等学校卒業者等(有料)

訓練期間：1年又は2年

実施機関：○国(ポリテクカレッジ)  
○都道府県(職業能力開発校)

### 障害者向け

対象：ハローワークの求職障害者(無料)

訓練期間：概ね3か月～1年

実施機関：○国(障害者職業能力開発校)  
・(独)高齢・障害・求職者雇用支援機構営  
・都道府県営(国からの委託)  
○都道府県(障害者職業能力開発校、職業能力開発校)  
○民間教育訓練機関等(都道府県からの委託)

対象：ハローワークの求職者 **主に雇用保険を受給できない方**

(無料(テキスト代等除く))

※受講期間中 受講手当(月10万円)+通  
所手当(※)+寄宿手当を支給(本収入  
が月8万円以下、世帯収入が月30万円以下  
等、一定の要件を満たす場合)

訓練期間：2～6か月

※職業訓練受講給付金の支給対象とならない方も、一定の  
要件(本収入12万円以下、世帯収入34万円以下等)を  
満たしていれば、通所手当のみ受給が可能。

実施機関

民間教育訓練機関等  
(訓練コースごとに厚生労働大臣が認定)

<基礎コース>  
社会人としての  
基礎的能力を習  
得する訓練

<実践コース>  
基礎的能力から実践的能力まで一括し  
て習得する訓練  
(介護系(介護福祉サービス科等)、情報系  
(ソフトウェアプログラマー養成科等)、医療事  
務系(医療・調剤事務科等)等)



令和5年度 公共職業訓練 実績(速報値)	合計		国(ポリテクセンター等)		都道府県	
	受講者数 (人)	就職率	受講者数 (人)	就職率	受講者数 (人)	就職率
離職者訓練	95,634	-	24,673	-	70,961	-
うち施設内	30,619	86.4%	24,673	87.7%	5,946	82.5%
うち委託	65,015	73.6%	-	-	65,015	73.6%
在職者訓練	114,522	-	70,789	-	43,733	-
学卒者訓練	14,872	96.4%	5,367	99.6%	9,505	95.3%
合計	225,028	-	100,829	-	124,199	-

令和5年度 公共職業訓練 実績(速報値) 障害者訓練 (離職者訓練の うち施設内)	合計		国立機構営		国立都道府県営		都道府県立	
	受講者数 (人)	就職率	受講者数 (人)	就職率	受講者数 (人)	就職率	受講者数 (人)	就職率
	1,244	68.3%	329	83.9%	733	64.8%	182	65.9%

令和5年度求職者支援訓練 実績  
受講者数：44,698人  
(基礎コース) 6,019人 就職率：59.5% (実践コース) 38,679人 就職率：60.3%  
※就職率は令和5年4月から12月末までに終了した訓練コースについて集計。



# 【全国】ハロートレーニング（離職者向け）の令和5年度実績

資料2-3

## 1 離職者向けの公的職業訓練の分野別訓練規模【全国】

全国		総計		
分野		コース数	定員	受講者数
公共職業訓練（離職者向け） + 求職者支援訓練（実践コース）	IT分野	809 (▲770)	12,182 (▲12,761)	8,724 (▲9,976)
	営業・販売・事務分野	3,584 (723)	58,644 (12,352)	43,485 (9,126)
	医療事務分野	587 (9)	9,424 (204)	6,369 (▲255)
	介護・医療・福祉分野	1,706 (▲104)	18,635 (▲1,861)	10,797 (▲1,683)
	農業分野	74 (▲3)	1,124 (9)	830 (▲6)
	旅行・観光分野	38 (4)	598 (▲36)	431 (55)
	デザイン分野	1,071 (215)	21,487 (4,442)	17,275 (2,757)
	製造分野	1,534 (13)	17,968 (▲118)	11,778 (▲221)
	建設関連分野	553 (▲18)	7,345 (▲294)	5,319 (▲448)
	理容・美容関連分野	332 (23)	4,362 (275)	3,412 (182)
	その他分野	905 (14)	10,612 (▲119)	9,458 (81)
求職者支援訓練（基礎コース）	基礎	565 (▲27)	8,513 (▲604)	6,019 (▲211)
	合計	11,758 (79)	170,894 (1,489)	123,897 (▲599)
	(参考) デジタル分野	2,511 (501)	41,134 (5,573)	31,369 (3,146)

### 用語の定義

※本資料における用語は、以下のとおり定義しています。

「コース数」  
公共職業訓練については、当該年度中に開講したコース及び当該年度以前から開始し当該年度に実施した訓練コースの数（当該年度以前に開講し、次年度に繰り越すコースを含む）。  
求職者支援訓練については当該年度中に開講したコースの数。

「定員」  
当該年度中に開講した訓練コースの定員の数。

「受講者数」  
当該年度中に開講したコースに入校した者の数。

「応募倍率」  
当該訓練の定員を100とした時の、受講を申し込んだ者の数の倍率。

「定員充足率」  
当該訓練の定員に対する受講者数の割合。

「就職率」  
訓練を修了等した者のうち就職した者の割合。分母については受講者数から中途退校者数（中途退校就職者数を除く）等を差し引き、分子については中途退校就職者を加えている。

「デジタル分野」  
IT分野（ITエンジニア養成科など）、デザイン分野（WEBデザイン系のコースに限る）等。

※数値は速報値のため、今後変動の可能性がある。

※()内の数値は、前年度実績と比較した増減値

※公共職業訓練（都道府県：委託訓練）における「情報ビジネス科」の位置づけを、令和4年11月以降「IT分野」から「営業・販売・事務分野」に見直している。

## 2 離職者向けの公的職業訓練の制度別、分野別訓練の実施状況【全国】

※応募倍率、就職率については、高いものから上位3位を赤色セル、下位3分野を緑色セルに着色して表示している

分野		公共職業訓練(都道府県:委託訓練)						求職者支援訓練					
		コース数	定員	受講者数	応募倍率	定員充足率	就職率	コース数	定員	受講者数	応募倍率	定員充足率	就職率
公共職業訓練(離職者向け) + 求職者支援訓練(実践コース)	IT分野	472 (▲797)	6,116 (▲13,427)	4,363 (▲10,217)	97.4% (▲7.2)	71.3% (▲3.3)	68.7% (▲2.1)	327 (33)	5,966 (761)	4,277 (299)	107.7% (▲5.5)	71.7% (▲4.7)	60.4% (4.0)
	営業・販売・事務分野	2,512 (640)	40,337 (10,022)	30,396 (7,370)	97.8% (▲3.9)	75.4% (▲0.6)	71.8% (▲1.8)	1,016 (76)	17,524 (2,226)	12,404 (1,704)	94.4% (0.6)	70.8% (0.8)	58.9% (0.5)
	医療事務分野	400 (▲33)	6,446 (▲393)	4,367 (▲601)	82.1% (▲10.9)	67.7% (▲4.9)	80.1% (0.8)	187 (42)	2,978 (597)	2,002 (346)	85.9% (▲1.2)	67.2% (▲2.3)	68.0% (1.6)
	介護・医療・福祉分野	1,349 (▲65)	12,846 (▲1,279)	7,398 (▲1,193)	69.4% (▲6.4)	57.6% (▲3.2)	84.9% (▲1.0)	299 (▲33)	4,829 (▲462)	2,733 (▲404)	69.8% (▲1.8)	56.6% (▲2.7)	72.7% (4.3)
	農業分野	31 (▲2)	423 (14)	316 (26)	97.6% (▲0.2)	74.7% (3.8)	72.7% (0.3)	6 (▲1)	90 (▲17)	50 (▲15)	65.6% (▲6.4)	55.6% (▲5.2)	50.0% (▲9.5)
	旅行・観光分野	31 (3)	472 (▲57)	376 (47)	106.4% (30.4)	79.7% (17.5)	56.1% (1.1)	3 (1)	46 (21)	17 (5)	58.7% (▲1.3)	37.0% (▲11.0)	50.0% (3.3)
	デザイン分野	377 (52)	6,567 (912)	5,209 (179)	111.2% (▲44.9)	79.3% (▲9.6)	67.7% (0.0)	687 (163)	14,810 (3,530)	11,964 (2,569)	128.0% (▲17.3)	80.8% (▲2.5)	55.9% (1.9)
	製造分野	24 (0)	236 (20)	156 (18)	73.3% (▲3.1)	66.1% (2.2)	72.2% (3.3)	8 (▲1)	120 (▲13)	80 (▲25)	84.2% (▲12.1)	66.7% (▲12.3)	62.0% (▲4.6)
	建設関連分野	54 (▲1)	707 (▲39)	450 (▲91)	78.8% (▲10.4)	63.6% (▲8.9)	65.4% (▲4.6)	57 (▲13)	839 (▲156)	670 (▲79)	119.4% (9.1)	79.9% (4.6)	63.4% (▲1.0)
	理容・美容関連分野	69 (0)	239 (▲25)	189 (▲34)	130.5% (▲19.8)	79.1% (▲5.4)	80.8% (2.5)	263 (23)	4,123 (300)	3,223 (216)	115.8% (1.2)	78.2% (▲0.5)	67.9% (2.7)
	その他分野	182 (3)	1,700 (▲58)	1,244 (8)	100.7% (▲0.1)	73.2% (2.9)	74.6% (▲2.5)	100 (▲1)	1,744 (26)	1,259 (4)	111.8% (▲15.5)	72.2% (▲0.9)	48.1% (▲6.5)
基礎 支援 訓練 実践 コース	基礎	-	-	-	-	-	-	565 (▲27)	8,513 (▲604)	6,019 (▲211)	92.6% (3.3)	70.7% (2.4)	59.5% (2.4)
	合計	5,501 (▲200)	76,089 (▲4,310)	54,464 (▲4,488)	92.8% (▲8.0)	71.6% (▲1.7)	73.6% (▲1.0)	3,518 (262)	61,582 (6,209)	44,698 (4,409)	103.4% (▲2.3)	72.6% (▲0.2)	
	(参考)デジタル分野	830 (108)	12,368 (1,227)	9,388 (453)	105.3% (▲25.3)	75.9% (▲4.3)	68.0% (0.4)	921 (200)	19,177 (4,321)	14,915 (2,830)	122.1% (▲14.6)	77.8% (▲3.6)	57.1% (2.4)

※数値は速報値のため、今後変動の可能性がある。

※( )内の数値は、前年度実績と比較した増減値

※ 求職者支援訓練の就職率は令和5年12月末までに終了したコースについて集計。

※公共職業訓練(都道府県:委託訓練)における「情報ビジネス科」の位置づけを、令和4年11月以降「IT分野」から「営業・販売・事務分野」に見直している。

分野	公共職業訓練(都道府県:施設内訓練)						公共職業訓練(高齢・障害・求職者雇用支援機構)					
	コース数	定員	受講者数	応募倍率	定員充足率	就職率	コース数	定員	受講者数	応募倍率	定員充足率	就職率
IT分野	10 (▲6)	100 (▲95)	84 (▲58)	127.0% (20.8)	84.0% (11.2)	74.2% (▲2.8)	0 (0)	0 (0)	0 (0)	-	-	-
営業・販売・事務分野	28 (7)	419 (104)	328 (66)	108.6% (▲13.9)	78.3% (▲4.9)	77.2% (▲8.5)	28 (0)	364 (0)	357 (▲14)	137.9% (▲12.6)	98.1% (▲3.8)	89.9% (1.3)
医療事務分野	0 (0)	0 (0)	0 (0)	-	-	-	0 (0)	0 (0)	0 (0)	-	-	-
介護・医療・福祉分野	58 (▲6)	960 (▲120)	666 (▲86)	84.1% (▲2.3)	69.4% (▲0.3)	86.8% (▲1.4)	0 (0)	0 (0)	0 (0)	-	-	-
農業分野	37 (0)	611 (12)	464 (▲17)	96.6% (▲15.1)	75.9% (▲4.4)	87.6% (▲3.2)	0 (0)	0 (0)	0 (0)	-	-	-
旅行・観光分野	4 (0)	80 (0)	38 (3)	58.8% (▲2.5)	47.5% (3.8)	81.1% (1.1)	0 (0)	0 (0)	0 (0)	-	-	-
デザイン分野	7 (0)	110 (0)	102 (9)	140.9% (0.0)	92.7% (8.2)	75.8% (▲4.0)	0 (0)	0 (0)	0 (0)	-	-	-
製造分野	237 (16)	2,965 (101)	1,553 (▲49)	64.4% (▲5.5)	52.4% (▲3.6)	80.1% (▲1.6)	1,265 (▲2)	14,647 (▲226)	9,989 (▲165)	80.1% (▲2.1)	68.2% (▲0.1)	87.7% (▲0.1)
建設関連分野	115 (▲3)	1,771 (▲20)	1,034 (▲89)	79.5% (▲3.4)	58.4% (▲4.3)	83.8% (0.7)	327 (▲1)	4,028 (▲79)	3,165 (▲189)	91.6% (▲4.6)	78.6% (▲3.1)	86.9% (▲0.2)
理容・美容関連分野	0 (0)	0 (0)	0 (0)	-	-	-	0 (0)	0 (0)	0 (0)	-	-	-
その他分野	129 (2)	2,110 (35)	1,304 (12)	81.4% (▲4.8)	61.8% (▲0.5)	82.4% (2.6)	494 (10)	5,058 (▲122)	5,651 (57)	140.0% (▲2.3)	111.7% (3.7)	88.5% (0.8)
合計	625 (10)	9,126 (17)	5,573 (▲209)	79.1% (▲5.2)	61.1% (▲2.4)	82.5% (▲0.7)	2,114 (7)	24,097 (▲427)	19,162 (▲311)	95.5% (▲2.8)	79.5% (0.1)	87.7% (0.0)
(参考)デジタル分野	10 (1)	100 (5)	84 (5)	127.0% (1.7)	84.0% (0.8)	74.2% (0.9)	750 (192)	9,489 (20)	6,982 (▲142)	87.2% (▲5.5)	73.6% (▲1.7)	86.5% (▲0.1)

※数値は速報値のため、今後変動の可能性がある。  
※()内の数値は、前年度実績と比較した増減値

# 【神奈川】ハロートレーニング（離職者向け）の令和5年度実績

資料2-4

## 1 離職者向けの公的職業訓練の分野別訓練規模【神奈川】

神奈川		総計		
分野		コース数	定員	受講者数
公共職業訓練（離職者向け） + 求職者支援訓練（実践コース）	IT分野	38 (▲3)	690 (▲87)	570 (▲34)
	営業・販売・事務分野	62 (▲5)	1,339 (▲62)	955 (▲66)
	医療事務分野	28 (6)	656 (102)	393 (▲34)
	介護・医療・福祉分野	43 (4)	648 (46)	412 (▲29)
	農業分野	2 (0)	20 (0)	20 (1)
	旅行・観光分野	2 (2)	10 (10)	3 (3)
	デザイン分野	20 (0)	421 (▲79)	336 (▲119)
	製造分野	42 (0)	519 (0)	364 (▲67)
	建設関連分野	15 (▲1)	263 (▲9)	209 (▲35)
	理容・美容関連分野	19 (4)	298 (86)	195 (30)
その他分野	39 (▲3)	722 (▲66)	586 (▲16)	
求職者支援訓練（基礎コース）	基礎	53 (11)	876 (175)	645 (71)
	合計	363 (15)	6,462 (116)	4,688 (▲295)
	(参考) デジタル分野	54 (3)	866 (▲96)	686 (▲171)

### 用語の定義

※本資料における用語は、以下のとおり定義しています。

「コース数」  
公共職業訓練については、当該年度中に開講したコース及び当該年度以前から開始し当該年度に実施した訓練コースの数（当該年度以前に開講し、次年度に繰り越すコースを含む）。  
求職者支援訓練については当該年度中に開講したコースの数。

「定員」  
当該年度中に開講した訓練コースの定員の数。

「受講者数」  
当該年度中に開講したコースに入校した者の数。

「応募倍率」  
当該訓練の定員を100とした時の、受講を申し込んだ者の数の倍率。

「定員充足率」  
当該訓練の定員に対する受講者数の割合。

「就職率」  
訓練を修了等した者のうち就職した者の割合。分母については受講者数から中途退校者数（中途退校就職者数を除く）等を差し引き、分子については中途退校就職者を加えている。

「デジタル分野」  
IT分野（ITエンジニア養成科など）、デザイン分野（WEBデザイン系のコースに限る）等。

※数値は速報値のため、今後変動の可能性がある。

※（）内の数値は、前年度実績と比較した増減値

※公共職業訓練（都道府県委託訓練）における「情報ビジネス科」の位置づけを、令和4年11月以降「IT分野」から「営業・販売・事務分野」に見直している。

## 2 離職者向けの公的職業訓練の制度別、分野別訓練の実施状況【神奈川県】

※応募倍率、就職率については、高いものから上位3位を赤色セル、下位3分野を緑色セルに着色して表示している

分野		公共職業訓練(神奈川県:委託訓練)						公共職業訓練(横浜市:委託訓練)						求職者支援訓練					
		コース数	定員	受講者数	応募倍率	定員充足率	就職率	コース数	定員	受講者数	応募倍率	定員充足率	就職率	コース数	定員	受講者数	応募倍率	定員充足率	就職率
+ 公共職業訓練(求職者支援訓練(実践コース))	IT分野	23 (▲4)	375 (▲107)	263 (▲54)	83.2% (6.9)	70.1% (4.3)	75.6% (4.5)	5 (0)	150 (0)	147 (▲3)	174.0% (▲104.0)	98.0% (▲2.0)	75.2% (2.5)	10 (1)	165 (20)	160 (23)	212.1% (▲5.1)	97.0% (2.5)	66.7% (4.0)
	営業・販売・事務分野	30 (▲2)	645 (▲57)	424 (▲20)	83.7% (7.1)	65.7% (2.5)	68.8% (▲7.1)	10 (0)	230 (0)	228 (▲1)	171.3% (▲92.2)	99.1% (▲0.5)	70.1% (▲15.6)	22 (▲3)	464 (▲5)	303 (▲45)	94.4% (▲25.4)	65.3% (▲8.9)	56.1% (0.2)
	医療事務分野	17 (5)	418 (118)	199 (4)	54.3% (▲26.0)	47.6% (▲17.4)	83.1% (2.7)	6 (0)	150 (0)	132 (▲10)	114.7% (▲58.6)	88.0% (▲6.7)	75.0% (▲14.2)	5 (1)	88 (▲16)	62 (▲28)	97.7% (▲18.6)	70.5% (▲16.0)	69.7% (23.5)
	介護・医療・福祉分野	26 (4)	238 (54)	133 (20)	68.5% (▲2.2)	55.9% (▲5.5)	83.3% (▲10.8)	3 (0)	90 (0)	47 (▲29)	60.0% (▲45.6)	52.2% (▲32.2)	77.3% (4.1)	10 (0)	200 (▲8)	135 (▲16)	93.5% (0.2)	67.5% (▲5.1)	65.2% (▲5.5)
	農業分野	0 (0)	0 (0)	0 (0)	- -	- -	- -	0 (0)	0 (0)	0 (0)	- -	- -	- -	0 (0)	0 (0)	0 (0)	- -	- -	- -
	旅行・観光分野	2 (2)	10 (10)	3 (3)	30.0% -	30.0% -	66.7% -	0 (0)	0 (0)	0 (0)	- -	- -	- -	0 (0)	0 (0)	0 (0)	- -	- -	- -
	デザイン分野	4 (▲1)	45 (▲105)	26 (▲84)	66.7% (▲56.0)	57.8% (▲15.5)	53.8% (▲22.0)	0 (0)	0 (0)	0 (0)	- -	- -	- -	16 (1)	376 (26)	310 (▲35)	131.1% (▲42.3)	82.4% (▲16.1)	49.4% (2.7)
	製造分野	0 (0)	0 (0)	0 (0)	- -	- -	- -	0 (0)	0 (0)	0 (0)	- -	- -	- -	5 (0)	75 (0)	53 (▲5)	89.3% (▲10.7)	70.7% (▲6.7)	68.1% (▲3.7)
	建設関連分野	0 (▲1)	0 (▲9)	0 (▲7)	- -	- -	- -	0 (0)	0 (0)	0 (0)	- -	- -	- -	4 (0)	43 (0)	26 (▲2)	118.6% (▲14.0)	60.5% (▲4.7)	60.9% (▲22.5)
	理容・美容関連分野	2 (▲4)	2 (▲65)	2 (▲54)	350.0% (212.7)	100.0% (16.4)	85.7% (▲10.2)	0 (0)	0 (0)	0 (0)	- -	- -	- -	17 (8)	296 (151)	193 (84)	85.5% (▲26.9)	65.2% (▲10.0)	69.9% (5.2)
	その他分野	4 (▲3)	77 (▲12)	69 (13)	111.7% (30.8)	89.6% (26.7)	58.8% (▲5.8)	0 (0)	0 (0)	0 (0)	- -	- -	- -	1 (▲2)	15 (▲30)	15 (▲29)	273.3% (111.1)	100.0% (2.2)	45.5% (▲11.3)
	求職者支援訓練(基礎コース)	基礎	- -	- -	- -	- -	- -	- -	- -	- -	- -	- -	- -	53 (11)	876 (175)	645 (71)	108.3% (▲29.2)	73.6% (▲8.3)	63.2% (3.7)
合計		108 (▲4)	1,810 (▲173)	1,119 (▲179)	75.6% (▲6.8)	61.8% (▲3.7)	73.7% (▲3.3)	24 (0)	620 (0)	554 (▲43)	142.1% (▲80.2)	89.4% (▲6.9)	73.2% (▲8.6)	143 (17)	2,598 (313)	1,902 (18)	112.2% (▲24.8)	73.2% (▲9.2)	
(参考)デジタル分野		13 (▲2)	133 (▲142)	55 (▲131)	47.4% (▲53.7)	41.4% (▲26.2)	74.6% (0.9)	0 (0)	0 (0)	0 (0)	- -	- -	- -	26 (2)	541 (46)	470 (▲12)	155.8% (▲30.5)	86.9% (▲10.5)	55.4% (5.0)

※数値は速報値のため、今後変動の可能性がある。

※()内の数値は、前年度実績と比較した増減値

※求職者支援訓練の就職率は令和5年12月末までに終了したコースについて集計。

※公共職業訓練(都道府県:委託訓練)における「情報ビジネス科」の位置づけを、令和4年11月以降「IT分野」から「営業・販売・事務分野」に見直している。



分野	公共職業訓練(神奈川県:施設内訓練)						公共職業訓練(横浜市:施設内訓練)						公共職業訓練(高齢・障害・求職者雇用支援機構)					
	コース数	定員	受講者数	応募倍率	定員充足率	就職率	コース数	定員	受講者数	応募倍率	定員充足率	就職率	コース数	定員	受講者数	応募倍率	定員充足率	就職率
IT分野	0 (0)	0 (0)	0 (0)	- -	- -	- -	0 (0)	0 (0)	0 (0)	- -	- -	- -	0 (0)	0 (0)	0 (0)	- -	- -	- -
営業・販売・事務分野	0 (0)	0 (0)	0 (0)	- -	- -	- -	0 (0)	0 (0)	0 (0)	- -	- -	- -	0 (0)	0 (0)	0 (0)	- -	- -	- -
医療事務分野	0 (0)	0 (0)	0 (0)	- -	- -	- -	0 (0)	0 (0)	0 (0)	- -	- -	- -	0 (0)	0 (0)	0 (0)	- -	- -	- -
介護・医療・福祉分野	4 (0)	120 (0)	97 (▲4)	101.7% (▲5.8)	80.8% (▲3.3)	96.7% (▲2.3)	0 (0)	0 (0)	0 (0)	- -	- -	- -	0 (0)	0 (0)	0 (0)	- -	- -	- -
農業分野	2 (0)	20 (0)	20 (1)	135.0% (▲15.0)	100.0% (5.0)	100.0% (0.0)	0 (0)	0 (0)	0 (0)	- -	- -	- -	0 (0)	0 (0)	0 (0)	- -	- -	- -
旅行・観光分野	0 (0)	0 (0)	0 (0)	- -	- -	- -	0 (0)	0 (0)	0 (0)	- -	- -	- -	0 (0)	0 (0)	0 (0)	- -	- -	- -
デザイン分野	0 (0)	0 (0)	0 (0)	- -	- -	- -	0 (0)	0 (0)	0 (0)	- -	- -	- -	0 (0)	0 (0)	0 (0)	- -	- -	- -
製造分野	6 (0)	80 (0)	52 (▲8)	86.3% (▲15.0)	65.0% (▲10.0)	91.5% (▲1.6)	2 (0)	40 (0)	21 (▲13)	75.0% (▲42.5)	52.5% (▲32.5)	94.1% (0.4)	29 (0)	324 (0)	238 (▲41)	99.7% (▲31.5)	73.5% (▲12.7)	84.5% (▲1.7)
建設関連分野	6 (0)	140 (0)	103 (▲28)	105.7% (▲12.9)	73.6% (▲20.0)	92.9% (4.0)	0 (0)	0 (0)	0 (0)	- -	- -	- -	5 (0)	80 (0)	80 (2)	132.5% (▲8.8)	100.0% (2.5)	90.9% (5.4)
理容・美容関連分野	0 (0)	0 (0)	0 (0)	- -	- -	- -	0 (0)	0 (0)	0 (0)	- -	- -	- -	0 (0)	0 (0)	0 (0)	- -	- -	- -
その他分野	20 (4)	350 (0)	248 (11)	91.1% (0.6)	70.9% (3.1)	89.0% (▲1.5)	0 (0)	0 (0)	0 (0)	- -	- -	- -	14 (▲2)	280 (▲24)	254 (▲11)	134.6% (▲12.1)	90.7% (3.5)	89.2% (▲3.5)
合計	38 (4)	710 (0)	520 (▲28)	96.5% (▲5.4)	73.2% (▲3.9)	91.9% (▲0.4)	2 (0)	40 (0)	21 (▲13)	75.0% (▲42.5)	52.5% (▲32.5)	94.1% (0.4)	48 (▲2)	684 (▲24)	572 (▲50)	117.8% (▲21.1)	83.6% (▲4.2)	87.1% (▲1.0)
(参考)デジタル分野	0 (0)	0 (0)	0 (0)	- -	- -	- -	0 (0)	0 (0)	0 (0)	- -	- -	- -	15 (3)	192 (0)	161 (▲28)	116.1% (▲46.9)	83.9% (▲14.6)	85.3% (▲3.2)

※数値は速報値のため、今後変動の可能性がある。  
※()内の数値は、前年度実績と比較した増減値

## 公共職業訓練（離職者訓練）の実施状況

【神奈川】		定員	受講者数	定員充足率	就職率
令和元年度	合計	4,255	3,658	78.5%	—
	施設内訓練	1,410	1,517	90.4%	89.0%
	委託訓練	2,845	2,141	72.7%	71.8%
令和2年度	合計	4,296	3,574	75.0%	—
	施設内訓練	1,295	1,386	87.4%	85.5%
	委託訓練	3,001	2,188	69.6%	70.8%
令和3年度	合計	4,399	3,856	79.4%	—
	施設内訓練	1,403	1,516	88.5%	85.4%
	委託訓練	2,996	2,340	75.2%	72.8%
令和4年度	合計	4,272	3,380	72.4%	—
	施設内訓練	1,458	1,416	82.6%	90.2%
	委託訓練	2,814	1,964	67.2%	78.2%
令和5年度	合計	3,884	3,083	72.0%	—
	施設内訓練	1,434	1,295	77.6%	89.8%
	委託訓練	2,430	1,778	68.9%	73.6%

※ 受講者数は前年度繰越者と当該年度入校者数の合計。

※ 充足率は受講者数のうち当該年度入校者数を訓練定員で除して算出。

※ 都道府県が自治事務として行う施設内訓練及び都道府県費による委託訓練の実績を含む。

# 令和5年度までの実施状況

## 公共職業訓練（在職者訓練）の実施状況

【神奈川】	合計（神奈川県）	高齢・障害・求職者雇用 支援機構神奈川支部		神奈川県	
	受講者数	定員	受講者数	定員	受講者数
令和元年度	9,365	7,553	5,168	5,151	4,197
令和2年度	3,886	4,298	1,739	2,787	2,147
令和3年度	5,505	4,460	2,504	3,819	3,001
令和4年度	6,177	4,447	3,210	3,823	2,967
令和5年度	8,266	5,194	4,192	5,175	4,074

# 令和5年度までの実施状況

## 公共職業訓練(学卒者訓練)の実施状況

【神奈川】		合計(神奈川)			高齢・障害・求職者雇用 支援機構神奈川支部			神奈川県		
		定員	在学者数	就職率	定員 (1年目の定員)	在学者数	就職率	定員 (1年目の定員)	在学者数	就職率
令和元年	合計	565	765	92.1%	55	96	100.0%	510	669	91.2%
	専門課程	255	433	95.6%	55	96	100.0%	200	337	94.2%
	応用課程	0	0	—	0	0	—	0	0	—
	普通課程(高卒)	310	332	89.2%	0	0	—	310	332	89.2%
	普通課程(中卒)	0	0	—	0	0	—	0	0	—
令和2年	合計	565	727	89.5%	55	84	100.0%	510	643	88.0%
	専門課程	255	410	89.4%	55	84	100.0%	200	326	85.7%
	応用課程	0	0	—	0	0	—	0	0	—
	普通課程(高卒)	310	317	89.5%	0	0	—	310	317	89.5%
	普通課程(中卒)	0	0	—	0	0	—	0	0	—
令和3年	合計	555	709	95.0%	50	83	100.0%	505	626	94.5%
	専門課程	250	390	94.0%	50	83	100.0%	200	307	92.5%
	応用課程	0	0	—	0	0	—	0	0	—
	普通課程(高卒)	305	319	95.8%	0	0	—	305	319	95.8%
	普通課程(中卒)	0	0	—	0	0	—	0	0	—
令和4年	合計	560	667	94.1%	50	85	100.0%	510	582	93.4%
	専門課程	250	381	93.5%	50	85	100.0%	200	296	91.7%
	応用課程	0	0	—	0	0	—	0	0	—
	普通課程(高卒)	310	286	94.5%	0	0	—	310	286	94.5%
	普通課程(中卒)	0	0	—	0	0	—	0	0	—
令和5年	合計	560	627	94.9%	50	77	100.0%	510	550	94.3%
	専門課程	250	362	97.0%	50	77	100.0%	200	285	96.1%
	応用課程	0	0	—	0	0	—	0	0	—
	普通課程(高卒)	310	265	92.9%	0	0	—	310	265	92.9%
	普通課程(中卒)	0	0	—	0	0	—	0	0	—

※ 在学者数には前年度繰越者を含む。

※ 就職率は、当該年度中に訓練を修了した者の1か月後の就職状況。

# 令和5年度までの実施状況

## 障害者訓練の実施状況

【神奈川県】	令和元年度		令和2年度		令和3年度		令和4年度		令和5年度	
	受講者数	就職率	受講者数	就職率	受講者数	就職率	受講者数	就職率	受講者数	就職率
障害者職業能力開発校における職業訓練	125	—	99	—	103	—	101	—	111	—
離職者訓練	80	70.3%	78	68.9%	83	70.0%	81	68.7%	74	74.1%
在職者訓練	45	—	21	—	20	—	20	—	37	—
一般校における障害者職業訓練	0	(0)	0	(0)	0	(0)	0	(0)	0	(0)
障害者の多様なニーズに対応した委託訓練	159	—	83	—	101	—	93	—	96	—
離職者訓練	159	30.5%	83	36.3%	101	39.4%	93	38.1%	96	38.4%
在職者訓練	0	—	0	—	0	—	0	—	0	—
合計	284		182		204		194		207	

※ 就職率は、訓練修了3ヶ月後の就職状況をもとに算出。

※ 一般校における障害者職業訓練の就職率は、一般校で設定している障害者対象訓練科の受講者数( )カッコ内の就職率を算出

※ 令和5年度実績については速報値であり、今後変動の可能性がある。

# 令和5年度までの実施状況

## 長期高度人材育成コースの実施状況

【神奈川】	コース数	受講者数	就職率
令和元年度	32	195	78.8%
令和2年度	39	215	80.5%
令和3年度	36	182	87.9%
令和4年度	32	211	87.0%
令和5年度	34	234	82.6%

※ 受講者数は前年度繰越者と当該年度入校者数の合計。

### 【神奈川】 令和5年度内訳

分野	コース数	受講者数	就職率
製造系	0	-	-
建設系	0	-	-
事務系	4	25	40.0%
介護系	8	21	80.0%
保育系	9	84	88.9%
その他社会福祉系	2	12	66.7%
サービス系	4	17	80.0%
調理系	1	16	75.0%
保健医療系	0	-	-
情報系	6	59	90.6%
その他	0	-	-
合計	34	234	82.6%

令和4年度合計	32	211	87.0%
---------	----	-----	-------

# 令和5年度までの実施状況

## デジタル分野の受講者数

### 【神奈川】

	離職者		在職者	学卒者	合計
	求職者支援訓練	公共職業訓練			
令和4年度	482	335	1,385	77	2,279
令和5年度	470	216	1,902	77	2,665

※ デジタル分野とは、IT分野（ITエンジニア養成科など。情報ビジネス科を除く。）、デザイン分野（WEBデザイン系のコースに限る）等。

※ 在職者は生産性向上支援訓練の受講者含む。

# 令和5年度までの実施状況

## 特例措置の実施状況(令和5年度)

### 【神奈川県】

		認定コース		設定定員数		受講者数		就職率	
公共職業訓練	短期間・短時間コース	0	—	0	—	0	—	—	
	短期間・短時間	0	—	0	—	0	—	—	
	短期間	0	—	0	—	0	—	—	
	短時間	0	—	0	—	0	—	—	
	短期間コースの内訳	0	—	0	—	0	—	—	
	2週間以上1か月未満	0	—	0	—	0	—	—	
	1か月以上2か月未満	0	—	0	—	0	—	—	
	2か月以上3か月未満	0	—	0	—	0	—	—	
	短時間コースの内訳	0	—	0	—	0	—	—	
	60時間以上80時間未満	0	—	0	—	0	—	—	
	80時間以上100時間未満	0	—	0	—	0	—	—	
	eラーニングコース	—	—	—	—	—	—	—	—
	求職者支援訓練	短期間・短時間コース	39	100.0%	740	100.0%	501	100.0%	60.1%
短期間・短時間		1	2.6%	24	3.2%	8	1.6%	64.7%	
短期間		8	20.5%	163	22.0%	102	20.4%	60.3%	
短時間		30	76.9%	553	74.7%	391	78.0%	59.8%	
短期間コースの内訳		9	100.0%	187	100.0%	110	100.0%	60.9%	
2週間以上1か月未満		0	0.0%	0	0.0%	0	0.0%		
1か月以上2か月未満		0	0.0%	0	0.0%	0	0.0%		
2か月以上3か月未満		9	100.0%	187	100.0%	110	100.0%	60.9%	
短時間コースの内訳		31	100.0%	577	100.0%	399	100.0%	60.1%	
60時間以上80時間未満		10	32.3%	206	35.7%	171	42.9%	48.5%	
80時間以上100時間未満		21	67.7%	371	64.3%	228	57.1%	72.8%	
eラーニングコース		12	—	305	—	188	—	29.4%	

※ 求職者支援訓練の就職率については、令和4年12月までに終了したコースに着いて集計。



# 令和5年度までの実施状況

## オンライン訓練の実施状況

### 【神奈川県】

			設定コース数	受講者数	就職率
公共職業訓練 (離職者訓練)	令和4年度	同時双方向型	83	851	
		施設内訓練	52	751	90.2%
		委託訓練	31	100	84.9%
		eラーニング	8	42	50.0%
	令和5年度	同時双方向型	108	864	
		施設内訓練	90	820	90.0%
		委託訓練	18	44	69.2%
		eラーニング	12	68	40.9%
求職者支援訓練	令和4年度	同時双方向型	0	0	—
		eラーニング	0	0	—
	令和5年度	同時双方向型	2	30	64.3%
		eラーニング	12	188	29.4%

※令和5年度実績については速報値であり、今後変動の可能性がある。

#### < 公共職業訓練 >

※ オンライン訓練(同時双方向型)については、令和2年5月から実施を可能とした。

設定コース数及び受講者数は令和5年度中に開始した訓練コースのうち、オンライン訓練を実施した訓練コースの実績。

就職率は令和5年度中に終了したコースについて集計。

※ オンデマンド型(eラーニングコース)については、委託訓練において、育児・介護等で外出が制限される者や、離島居住者等の通所可能範囲に訓練実施機関が存在しない者を対象に実施してきたが、令和3年4月から対象者にシフト制労働者等を追加した。

(コース例)

Webクラウドエンジニア科、Web サイト制作科、経理実務科、医療事務・医事コンピュータ・調剤事務科 等

#### < 求職者支援訓練 >

※ 令和3年2月から同時双方向型の実施を可能とした。

※ 令和3年10月からeラーニングコースの実施を可能とした。

※ 設定コース数及び受講者数は、当該年度中に開始した訓練コースについて集計。就職率は令和5年12月末までに終了した訓練コースについて集計。

(コース例)

Webプログラマー養成科、グラフィックデザイン科、ビジネスパソコン応用科、パソコン・簿記経理科、Web マーケティング科、Web デザイナー養成科 等

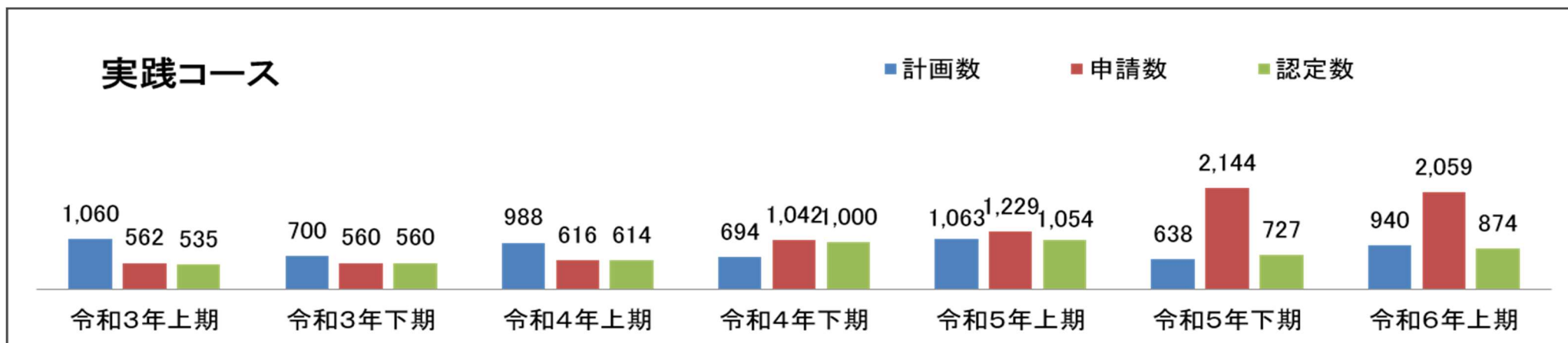
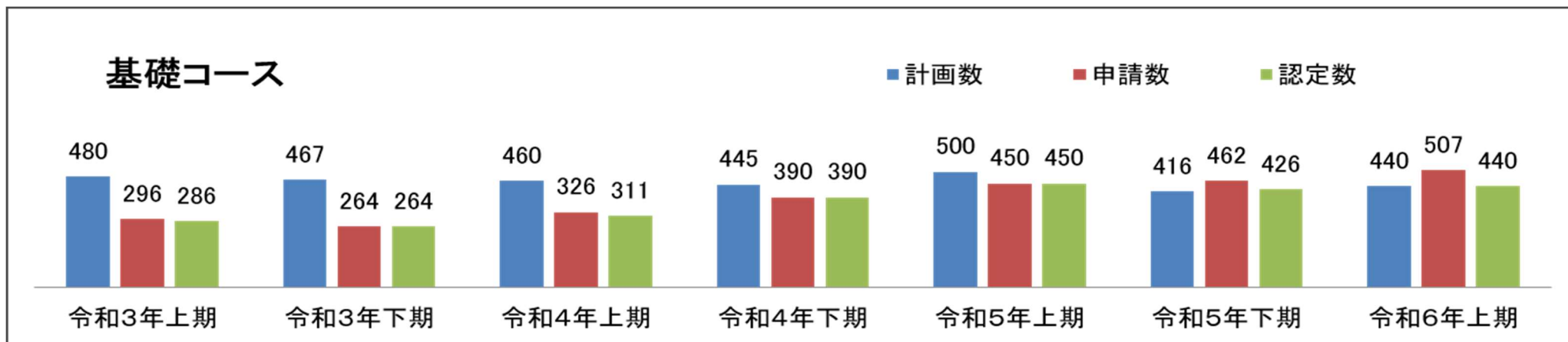
# 令和6年度上半期 求職者支援訓練の実施状況

資料 2-6

第1回神奈川県地域職業能力開発促進協議会資料

## (1) 申請・認定の状況

- 令和6年度上期は、前年同期と比べて、基礎コース、実践コースともに申請数が増加。
- 特に実践コースの申請数が大幅に増加。



# 令和6年度上半期 求職者支援訓練の実施状況

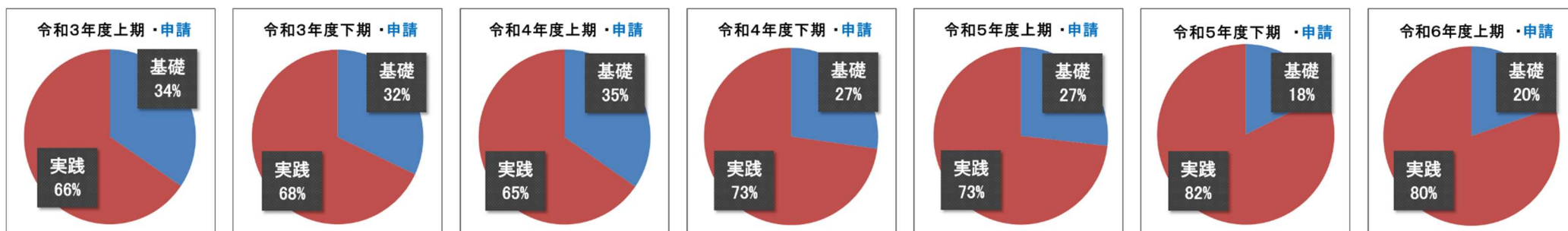
## (2) 基礎・実践別の申請割合

- 申請は、令和6年度上期は前年同期と比べて、実践コースの割合が増加。

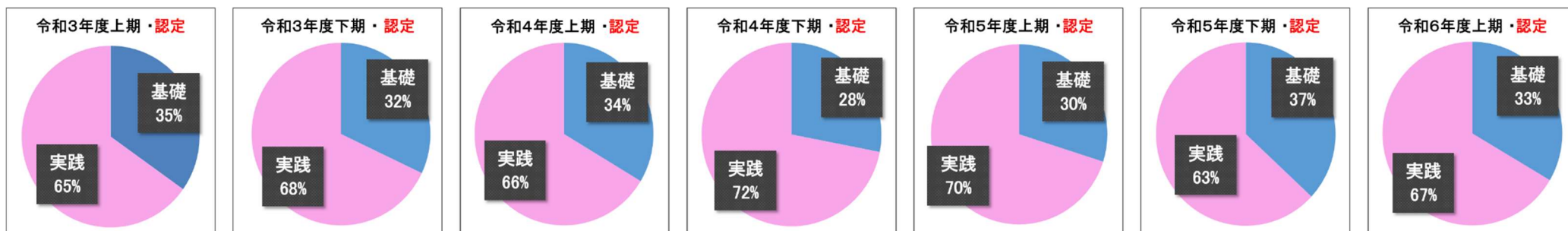
※ 令和6年度神奈川県地域職業訓練実施計画における認定規模の認定規模のコース別割合

基礎コース：30% 実践コース：70%

### 【申請】



### 【認定】

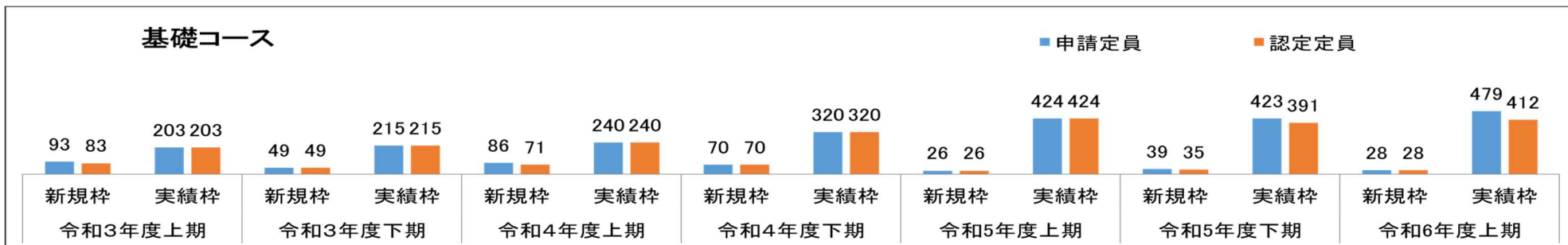


# 令和6年度上半期 求職者支援訓練の実施状況

## (3) 新規実践枠利用状況

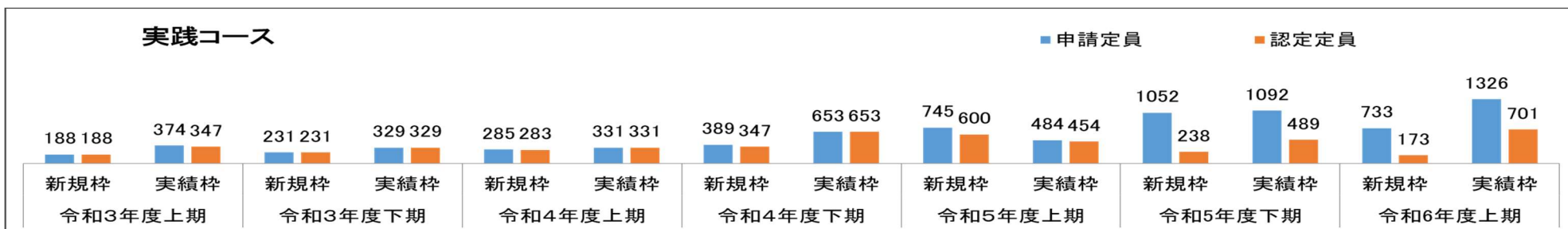
- 新規枠による申請は、前年同期から横ばい。
- 実績枠による申請は、基礎コース、実践コースともに増加。

### 基礎コース



	令和3年度上期		令和3年度下期		令和4年度上期		令和4年度下期		令和5年度上期		令和5年度下期		令和6年度上期															
	申請定員	認定定員	申請定員	認定定員	申請定員	認定定員	申請定員	認定定員	申請定員	認定定員	申請定員	認定定員	申請定員	認定定員														
	割合	割合	割合	割合	割合	割合	割合	割合	割合	割合	割合	割合	割合	割合														
新規枠	93	31.4%	83	29.0%	49	18.6%	49	18.6%	86	26.4%	71	22.8%	70	17.9%	70	17.9%	26	5.8%	26	5.8%	39	8.4%	35	8.2%	28	5.5%	28	6.4%
実績枠	203	68.6%	203	71.0%	215	81.4%	215	81.4%	240	73.6%	240	77.2%	320	82.1%	320	82.1%	424	94.2%	424	94.2%	423	91.6%	391	91.8%	479	94.5%	412	93.6%
合計	296		286		264		264		326		311		390		390		450		450		462		426		507		440	

### 実践コース



	令和3年度上期		令和3年度下期		令和4年度上期		令和4年度下期		令和5年度上期		令和5年度下期		令和6年度上期															
	申請定員	認定定員	申請定員	認定定員	申請定員	認定定員	申請定員	認定定員	申請定員	認定定員	申請定員	認定定員	申請定員	認定定員														
	割合	割合	割合	割合	割合	割合	割合	割合	割合	割合	割合	割合	割合	割合														
新規枠	188	33.5%	188	35.1%	231	41.3%	231	41.3%	285	46.3%	283	46.1%	389	37.3%	347	34.7%	745	60.6%	600	56.9%	1052	49.1%	238	32.7%	733	35.6%	173	19.8%
実績枠	374	66.5%	347	64.9%	329	58.8%	329	58.8%	331	53.7%	331	53.9%	653	62.7%	653	65.3%	484	39.4%	454	43.1%	1,092	50.9%	489	67.3%	1,326	64.4%	701	80.2%
合計	562		535		560		560		616		614		1,042		1,000		1,229		1,054		2,144		727		2,059		874	

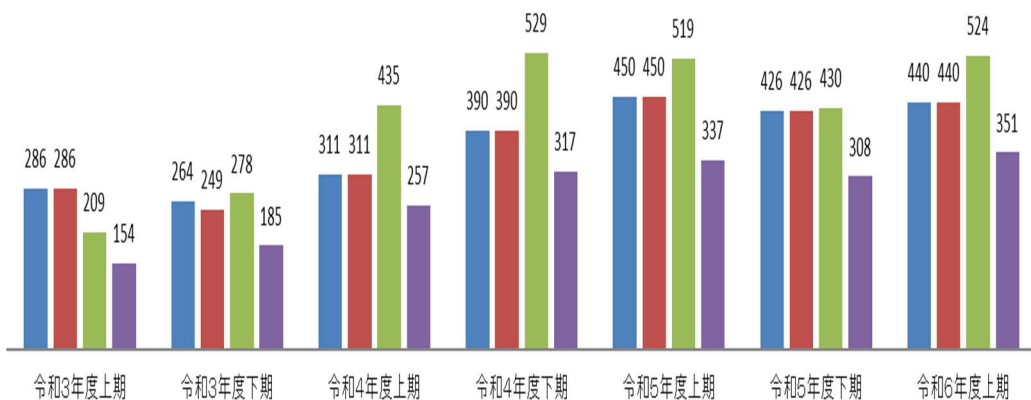
# 令和6年度上半期 求職者支援訓練の実施状況

## (4) 定員・応募・受講状況

- 令和4年7月の雇用保険法改正により、令和4年度下期の応募者数が大幅に増加した。
- その後、落ち着いてきたものの、以前より高い水準をキープ。

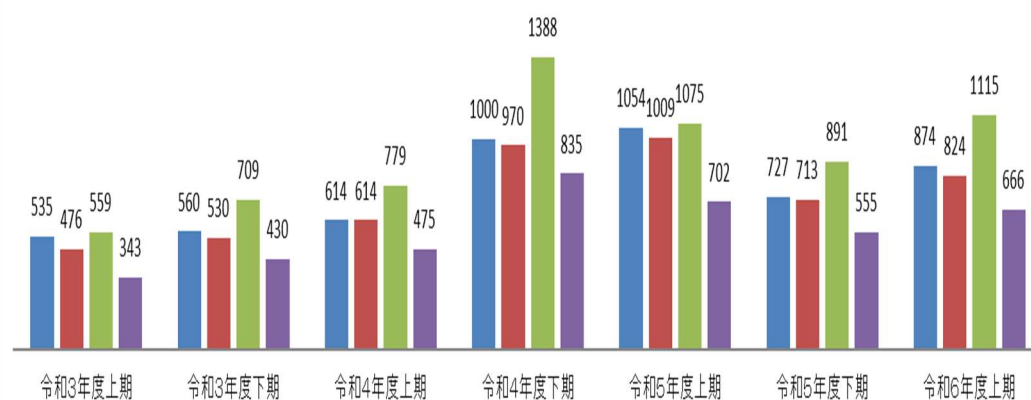
### 基礎コース

■ 認定定員 ■ 開講定員 ■ 応募者数 ■ 受講者数



### 実践コース

■ 認定定員 ■ 開講定員 ■ 応募者数 ■ 受講者数



	令和3年度上期	令和3年度下期	令和4年度上期	令和4年度下期	令和5年度上期	令和5年度下期	令和6年度上期
応募倍率	0.73	1.12	1.4	1.36	1.15	1.01	1.19
定員充足率	53.8%	74.3%	82.6%	81.3%	74.9%	72.3%	79.8%
認定コース数	15	15	19	23	27	26	27
開講コース数	15	14	19	23	27	26	27
中止率	0.0%	6.7%	0.0%	0.0%	0.0%	0.0%	0.0%

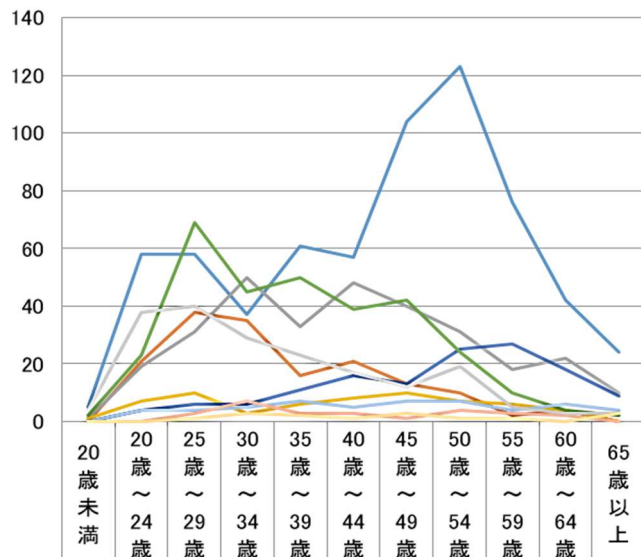
	令和3年度上期	令和3年度下期	令和4年度上期	令和4年度下期	令和5年度上期	令和5年度下期	令和6年度上期
応募倍率	1.17	1.34	1.27	1.43	1.07	1.25	1.35
定員充足率	72.1%	81.1%	77.4%	86.1%	69.6%	77.8%	80.8%
認定コース数	30	32	33	52	53	41	50
開講コース数	27	30	33	51	50	40	47
中止率	10.0%	6.3%	0.0%	1.9%	5.7%	2.4%	6.0%

# 令和6年度上半期 求職者支援訓練の実施状況

## (5) 訓練分野別年齢分布と男女別受講割合

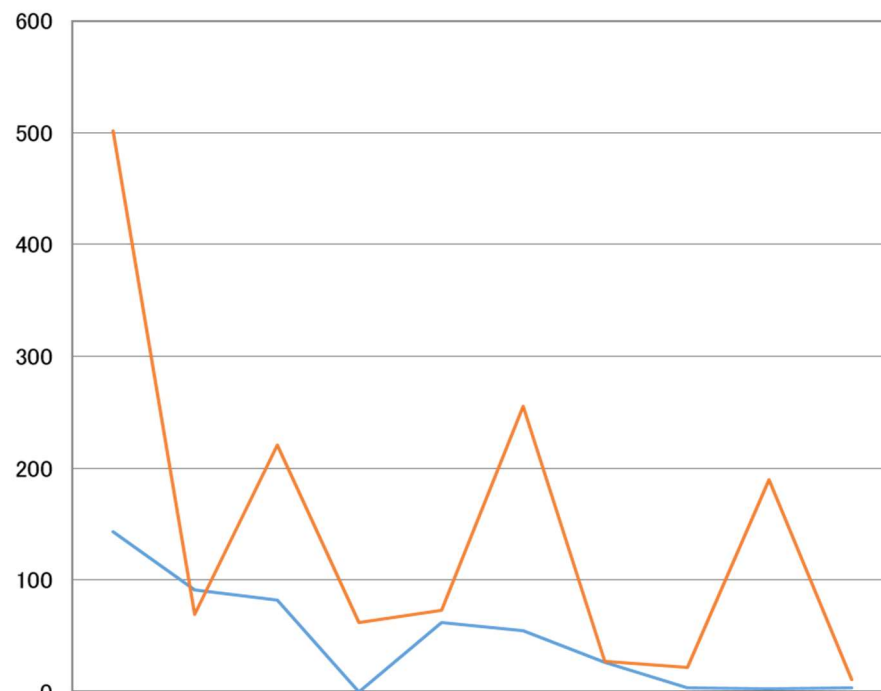
- 基礎コースは40代後半、50代前半が多い。
- 基礎コース、実践コースともに女性が多い。

令和5年度 分野別年齢別受講生分布



	20歳未満	20歳～24歳	25歳～29歳	30歳～34歳	35歳～39歳	40歳～44歳	45歳～49歳	50歳～54歳	55歳～59歳	60歳～64歳	65歳以上
00 基礎コース	5	58	58	37	61	57	104	123	76	42	24
02 IT分野	0	21	38	35	16	21	13	10	2	4	0
03 営業・販売・事務分野	1	19	31	50	33	48	40	31	18	22	10
04 医療事務分野	1	7	10	3	6	8	10	7	6	4	0
05 介護福祉分野	0	4	6	6	11	16	13	25	27	18	9
11 デザイン分野	2	23	69	45	50	39	42	24	10	4	2
16 機械関連分野	0	4	4	5	7	5	7	7	4	6	4
18 建設関連分野	0	0	3	7	3	3	1	4	3	2	0
19 理容・美容関連分野	4	38	40	29	23	17	12	19	5	3	3
20 その他の分野	0	0	1	3	2	1	3	1	1	0	3

令和5年度分分野別男女別受講者分布

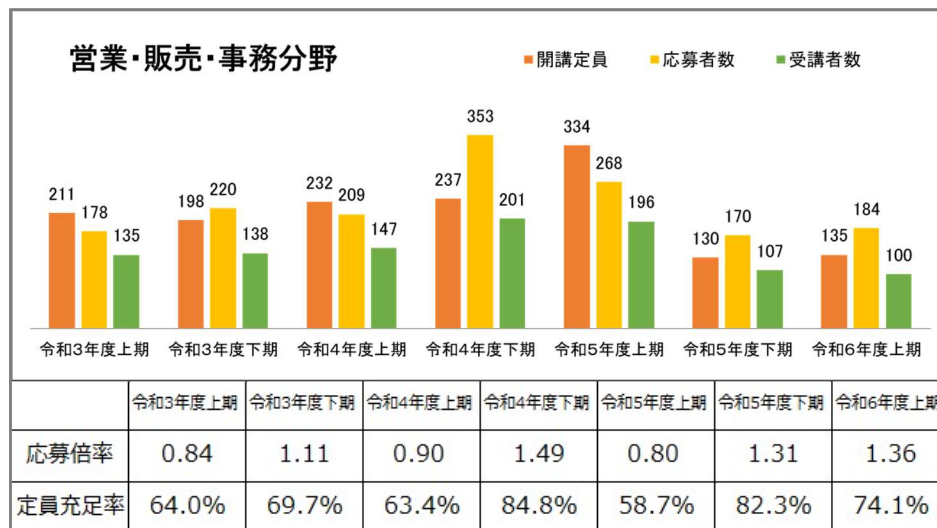
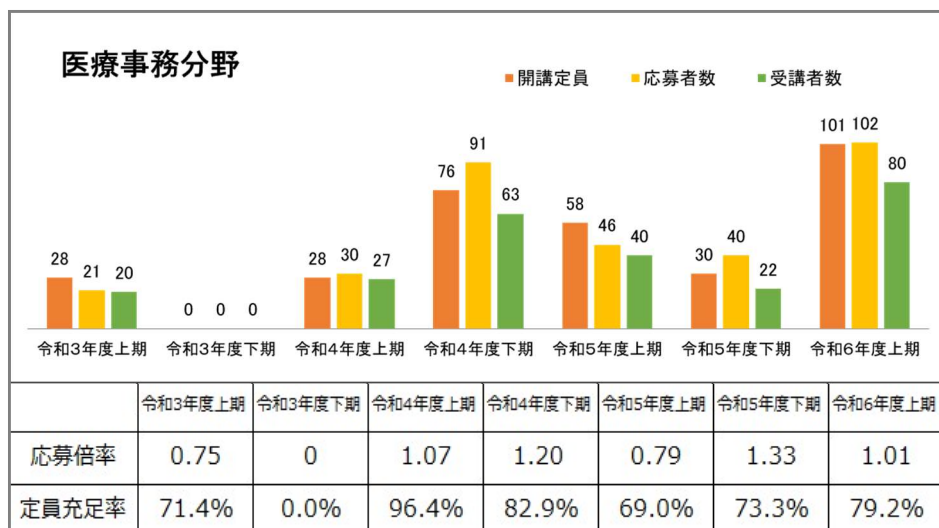
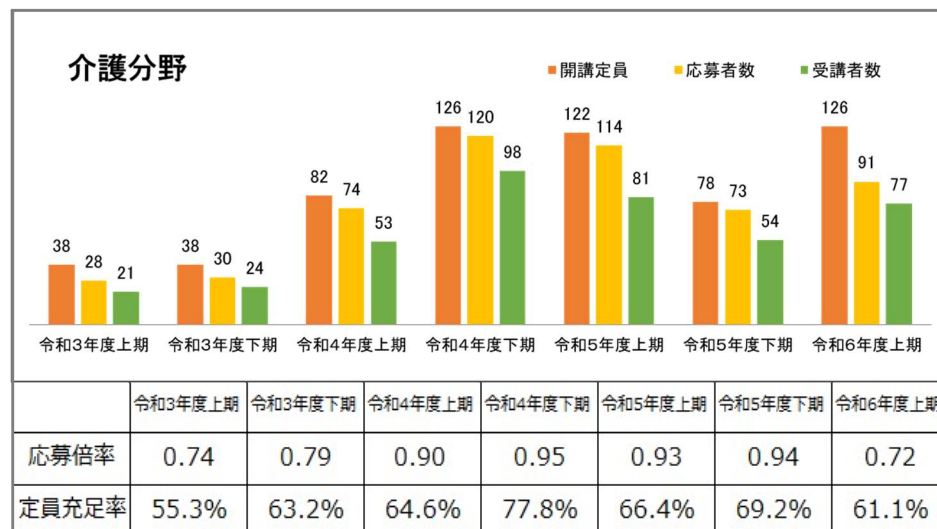
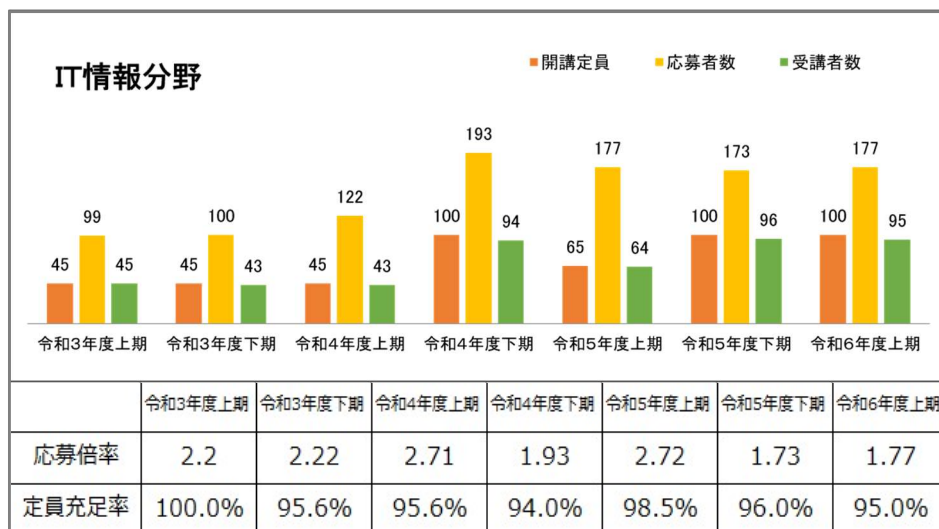


	基礎	IT情報	事務ほか	医療事務	05 介護	Webデザイン	機械関連	建設関連	美容	その他
男	143	91	82	0	62	55	26	4	3	4
女	502	69	221	62	73	255	27	22	190	11

# 令和6年度上半期 求職者支援訓練の実施状況

## (6) 分野別訓練応募状況

● 令和6年度上期は、介護分野の応募倍率が大幅に低下。



# 令和6年度上半期 求職者支援訓練の実施状況

