

# 第414回神奈川地方最低賃金審議会

## 県内の雇用・経済状況

### 追加資料

令和3年7月30日  
神奈川労働局賃金室



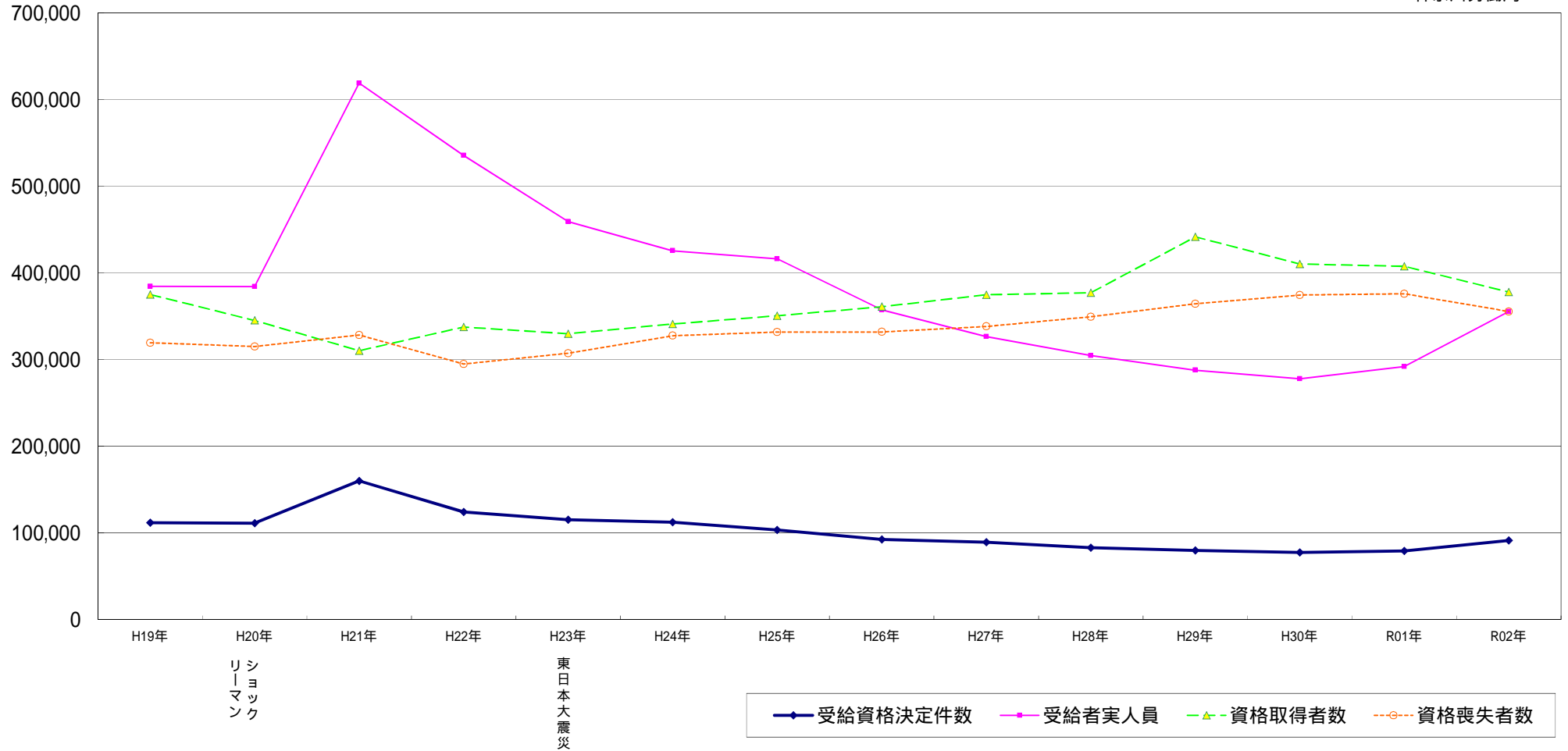
## 追加資料目次

1	雇用保険の推移（年別）	P 1
2	雇用保険の推移（月別）	P 2
3	有効求人倍率の推移（年別）	P 3
4	有効求人倍率の推移（月別）	P 4
5	完全失業率の推移（年別）	P 5
6	完全失業者及び完全失業率の推移（神奈川県）(年平均)	P 6
7	完全失業者及び完全失業率の推移（神奈川県）(四半期平均)	P 7
8	企業倒産件数と負債額の推移（年別）	P 8
9	企業倒産件数と負債額の推移（月別）	P 9
10	雇用調整助成金申請件数等の推移（神奈川県労働局）	P 10
11	解雇等見込み労働者数（新型コロナウイルス感染症に起因する雇用への影響（雇用調整））	P 12
12	最低賃金の引き上げに向けた中小企業・小規模事業者への支援事業の実績	P 13
13	きまって支給する現金給与額（神奈川県）と神奈川県最低賃金の推移（年別）	P 14
14	きまって支給する現金給与額（神奈川県）と神奈川県最低賃金の比較（年別）	P 15
15	神奈川県下の事業所・従業者数の推移	P 16
16	産業分類別 事業所及び労働者の割合・数	P 17

# 雇用保険の推移(年別)

神奈川労働局

(単位:人)

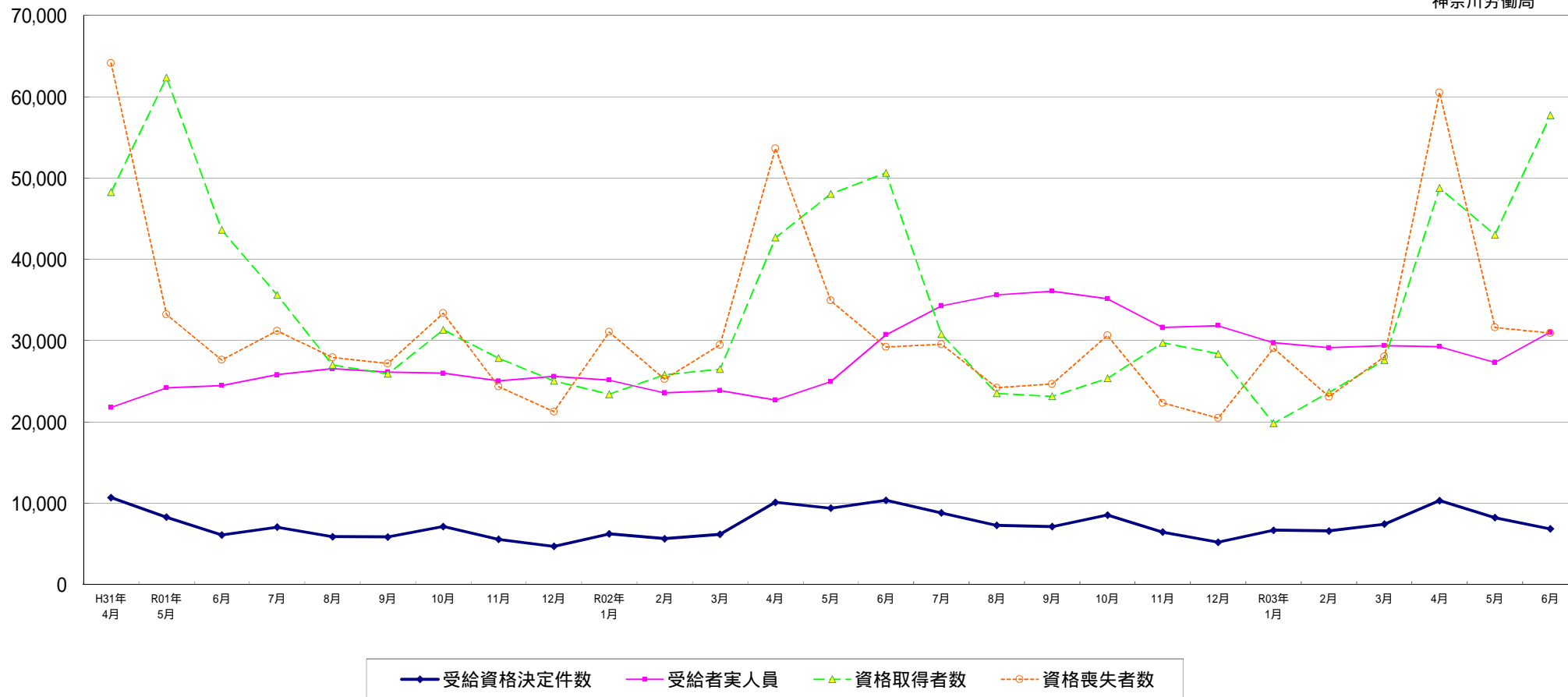


	H19年	H20年	H21年	H22年	H23年	H24年	H25年	H26年	H27年	H28年	H29年	H30年	R01年	R02年
受給資格決定件数	111,780	111,211	160,019	124,299	115,266	112,263	103,542	92,520	89,249	82,857	79,902	77,348	79,309	91,186
受給者実人員	384,643	384,256	618,980	535,496	459,167	425,627	416,324	357,448	326,705	304,689	287,810	277,950	292,070	355,414
資格取得者数	375,078	345,188	310,249	337,485	329,773	340,986	350,569	361,082	374,669	377,038	441,684	410,279	407,724	377,864
資格喪失者数	319,367	315,149	328,451	294,905	307,395	327,655	331,858	331,968	338,285	349,428	364,419	374,405	375,955	355,351

(単位:人)

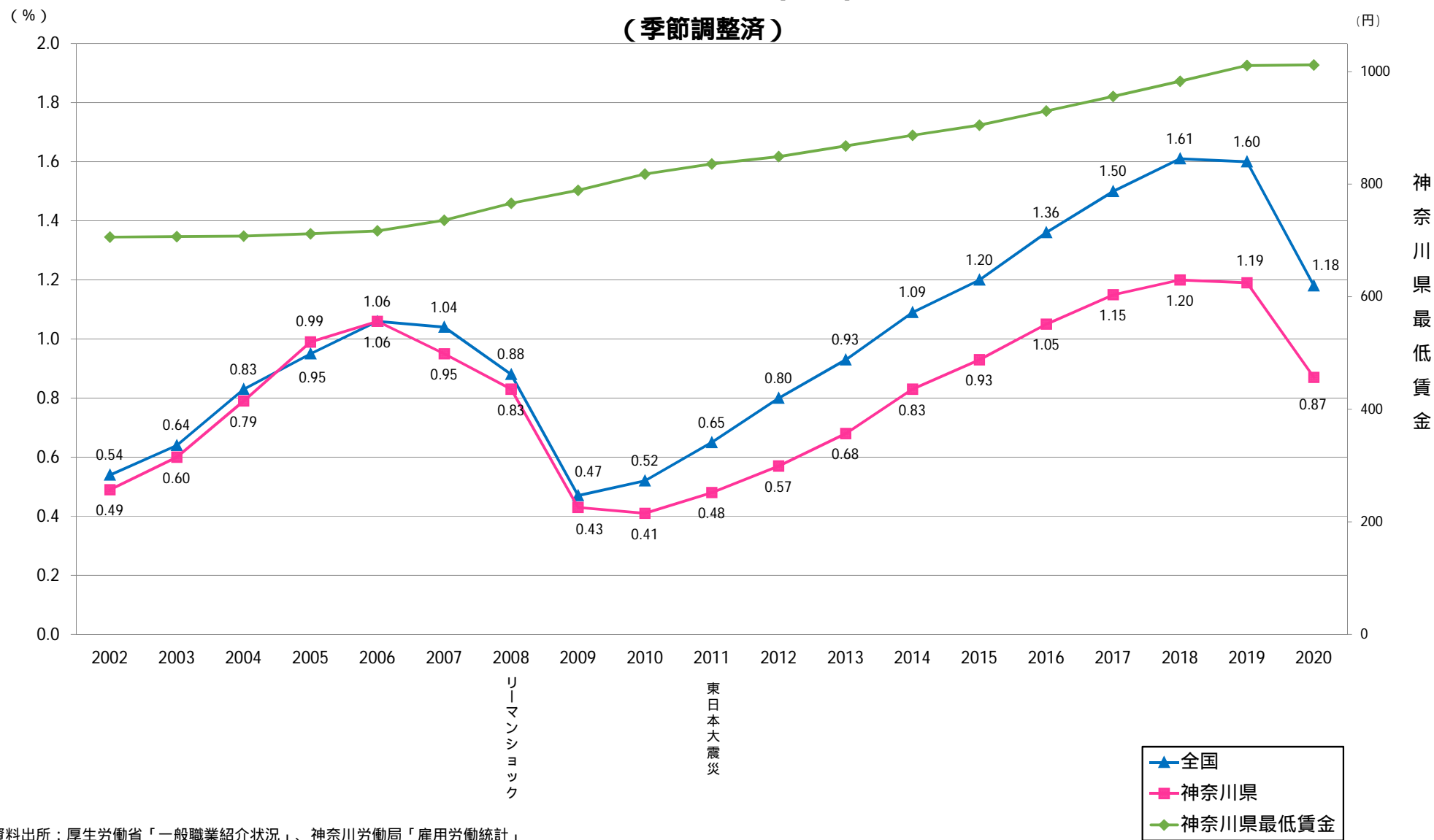
### 雇用保険の推移(月別)

神奈川県労働局



	H31年 4月	R01年 5月	6月	7月	8月	9月	10月	11月	12月	R02年 1月	2月	3月	4月	5月	6月	7月	8月	9月	10月	11月	12月	R03年 1月	2月	3月	4月	5月	6月
受給資格決定件数	10,689	8,273	6,083	7,047	5,871	5,839	7,134	5,547	4,682	6,227	5,625	6,155	10,102	9,381	10,350	8,802	7,267	7,111	8,537	6,431	5,198	6,670	6,579	7,429	10,320	8,214	6,847
受給者実人員	21,777	24,185	24,451	25,796	26,543	26,115	25,980	25,023	25,577	25,130	23,562	23,850	22,671	24,936	30,728	34,281	35,610	36,067	35,137	31,614	31,828	29,720	29,111	29,366	29,247	27,305	31,039
資格取得者数	48,246	62,348	43,607	35,619	27,002	25,901	31,323	27,843	25,045	23,398	25,792	26,486	42,666	48,030	50,625	30,779	23,512	23,136	25,345	29,719	28,376	19,820	23,621	27,581	48,769	43,008	57,705
資格喪失者数	64,135	33,213	27,612	31,192	27,925	27,171	33,359	24,334	21,247	31,065	25,251	29,478	53,629	34,925	29,209	29,541	24,195	24,654	30,619	22,326	20,459	29,063	23,094	28,018	60,506	31,601	30,925

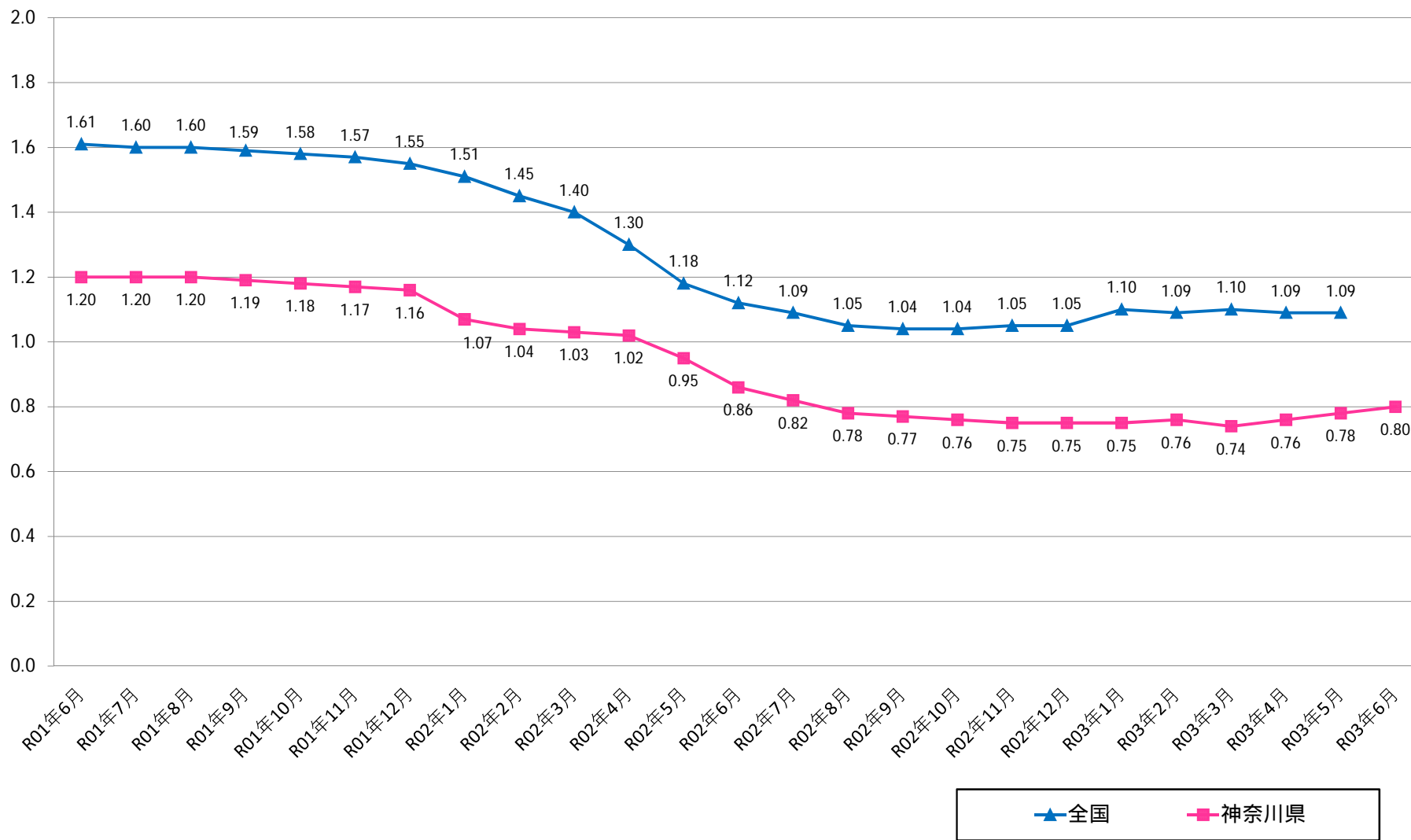
## 有効求人倍率の推移（年別） （季節調整済）



資料出所：厚生労働省「一般職業紹介状況」、神奈川県労働局「雇用労働統計」  
（新規学卒者を除きパートタイムを含む）

### 有効求人倍率の推移（月別）

(%)

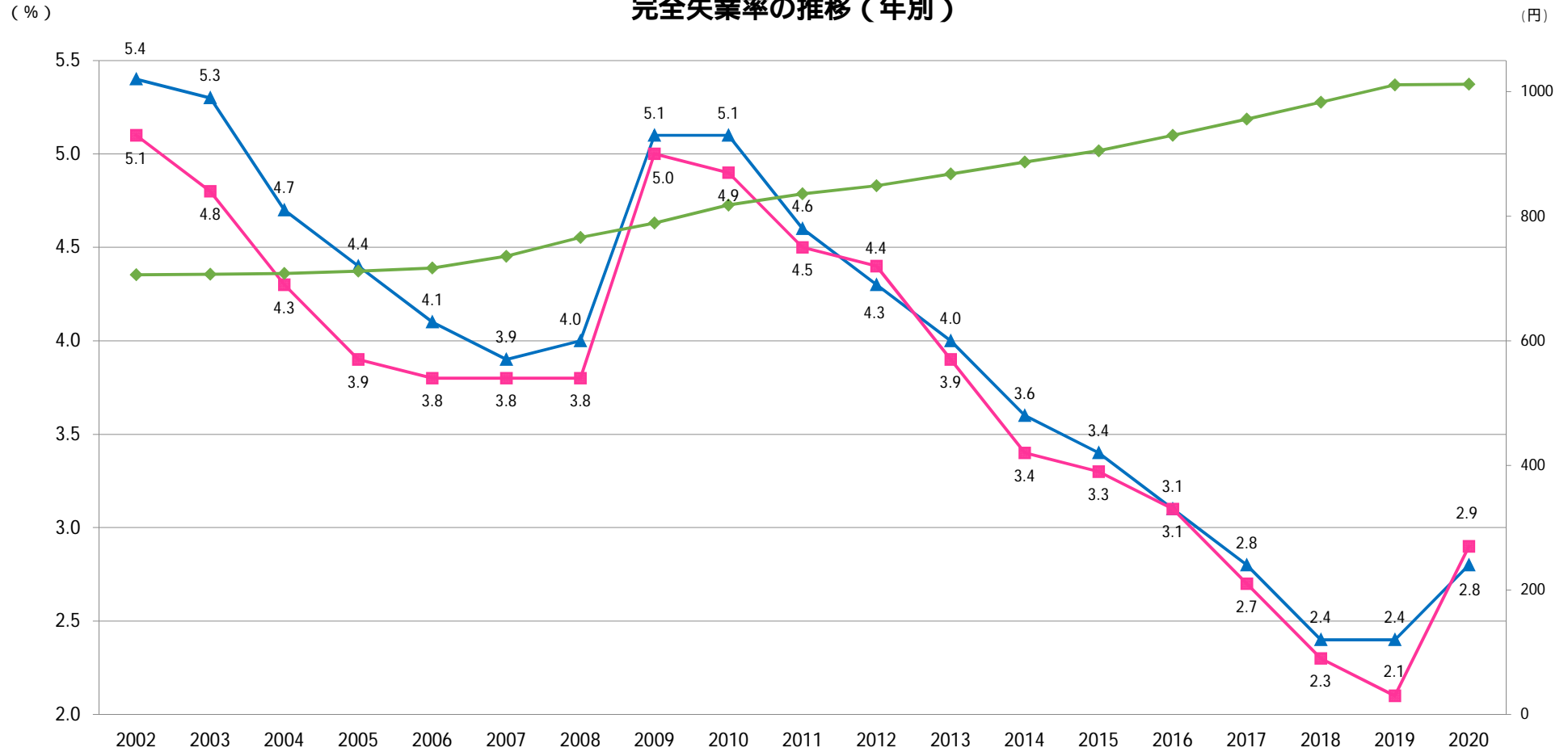


資料出所：厚生労働省「一般職業紹介状況」、神奈川県「雇用労働統計」

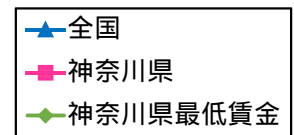




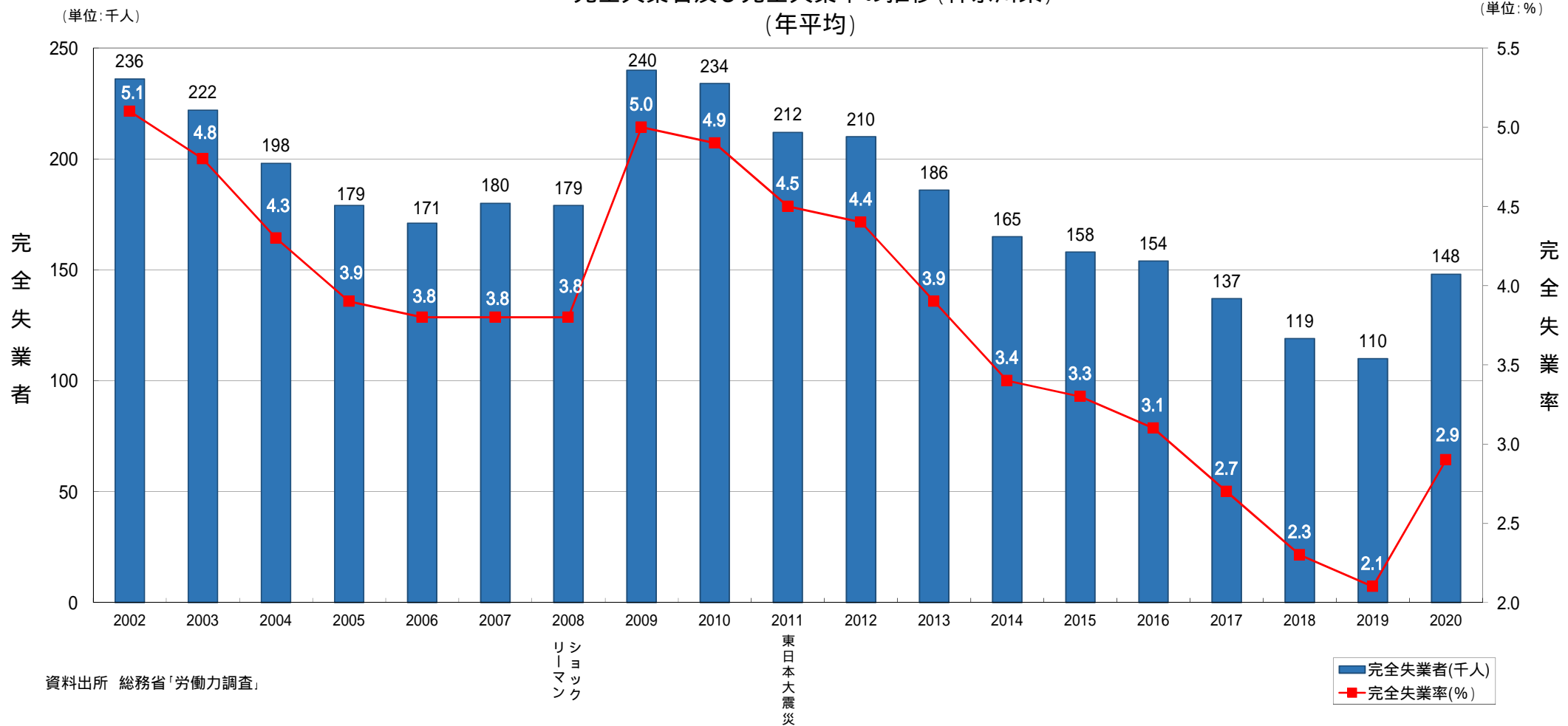
# 完全失業率の推移（年別）



資料出所：総務省「労働力調査」

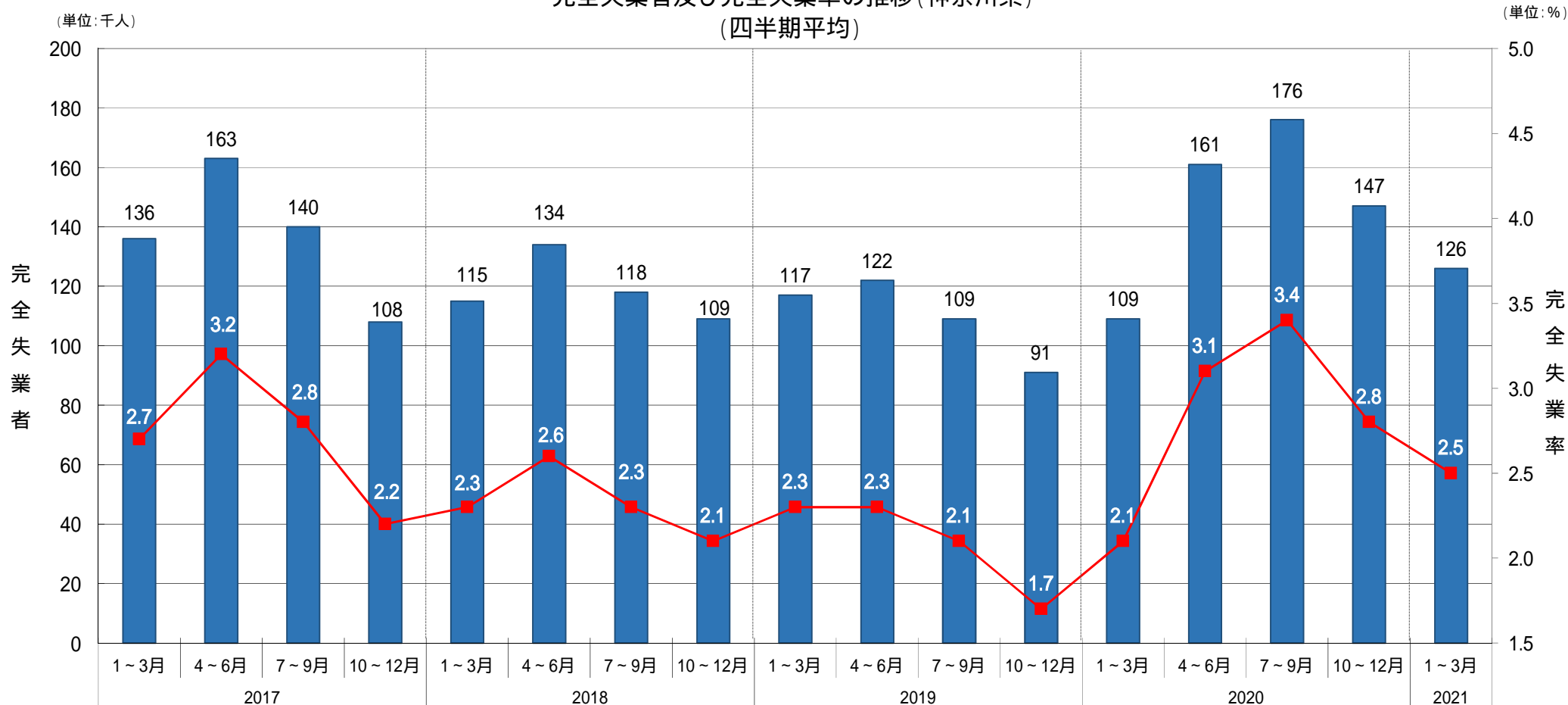


### 完全失業者及び完全失業率の推移(神奈川県) (年平均)



	2002	2003	2004	2005	2006	2007	2008	2009	2010	2011	2012	2013	2014	2015	2016	2017	2018	2019	2020
完全失業者(千人)	236	222	198	179	171	180	179	240	234	212	210	186	165	158	154	137	119	110	148
完全失業率(%)	5.1	4.8	4.3	3.9	3.8	3.8	3.8	5.0	4.9	4.5	4.4	3.9	3.4	3.3	3.1	2.7	2.3	2.1	2.9

完全失業者及び完全失業率の推移(神奈川県)  
(四半期平均)

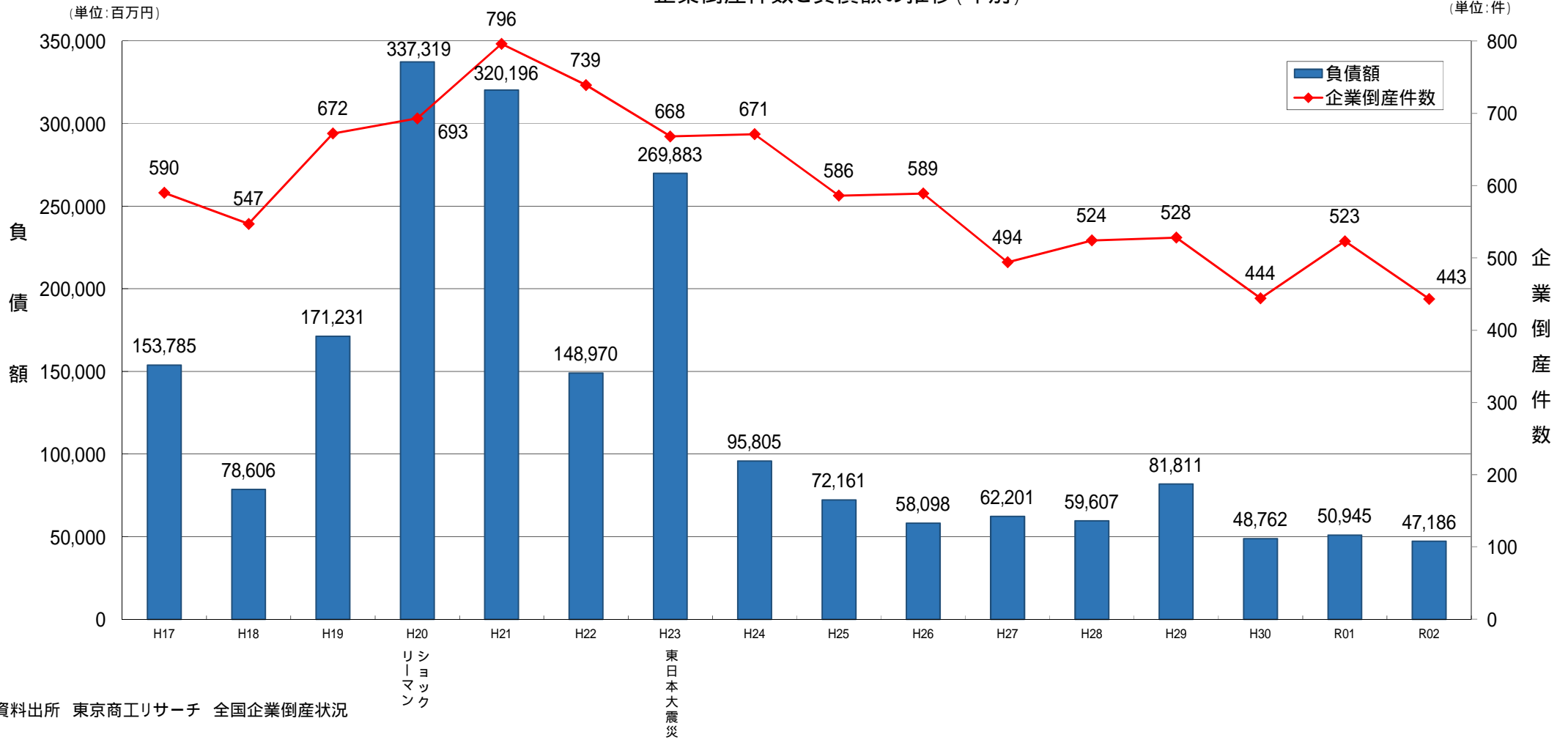


資料出所 総務省「労働力調査」

■ 完全失業者(千人)  
■ 完全失業率(%)

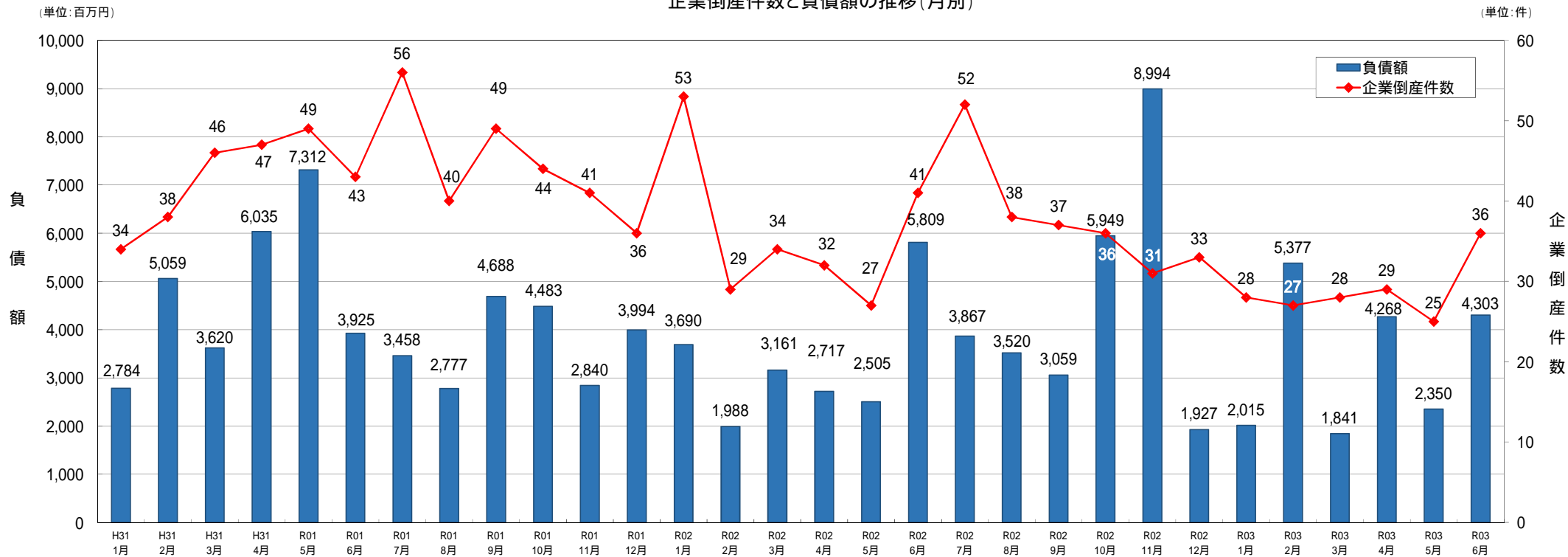
	2017				2018				2019				2020				2021
	1~3月	4~6月	7~9月	10~12月	1~3月	4~6月	7~9月	10~12月	1~3月	4~6月	7~9月	10~12月	1~3月	4~6月	7~9月	10~12月	1~3月
完全失業者(千人)	136	163	140	108	115	134	118	109	117	122	109	91	109	161	176	147	126
完全失業率(%)	2.7	3.2	2.8	2.2	2.3	2.6	2.3	2.1	2.3	2.3	2.1	1.7	2.1	3.1	3.4	2.8	2.5

# 企業倒産件数と負債額の推移(年別)



	H17	H18	H19	H20	H21	H22	H23	H24	H25	H26	H27	H28	H29	H30	R01	R02
負債額	153,785	78,606	171,231	337,319	320,196	148,970	269,883	95,805	72,161	58,098	62,201	59,607	81,811	48,762	50,945	47,186
企業倒産件数	590	547	672	693	796	739	668	671	586	589	494	524	528	444	523	443
神奈川県最低賃金	712	717	736	766	789	818	836	849	868	887	905	930	956	983	1,011	1,012

企業倒産件数と負債額の推移(月別)



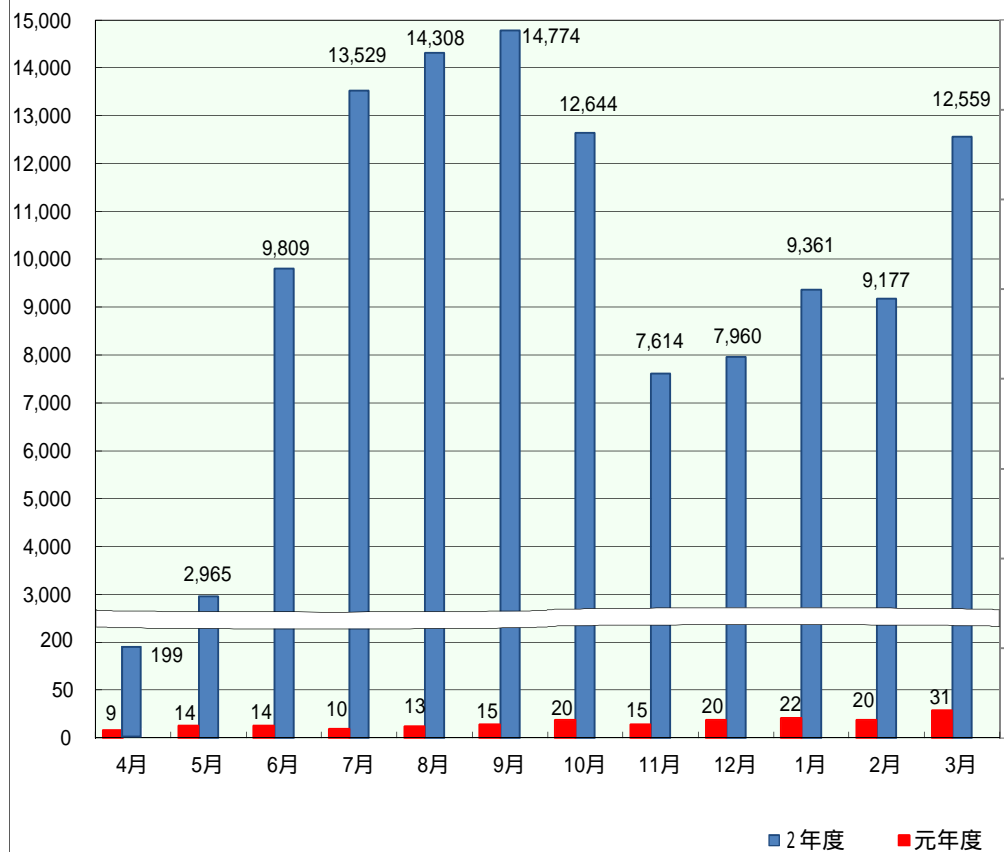
資料出所 東京商工リサーチ 全国企業倒産状況

	H31 1月	H31 2月	H31 3月	H31 4月	R01 5月	R01 6月	R01 7月	R01 8月	R01 9月	R01 10月	R01 11月	R01 12月	R02 1月	R02 2月	R02 3月	R02 4月	R02 5月	R02 6月	R02 7月	R02 8月	R02 9月	R02 10月	R02 11月	R02 12月	R03 1月	R03 2月	R03 3月	R03 4月	R03 5月	R03 6月
負債額	2,784	5,059	3,620	6,035	7,312	3,925	3,458	2,777	4,688	4,483	2,840	3,994	3,690	1,988	3,161	2,717	2,505	5,809	3,867	3,520	3,059	5,949	8,994	1,927	2,015	5,377	1,841	4,268	2,350	4,303
企業倒産件数	34	38	46	47	49	43	56	40	49	44	41	36	53	29	34	32	27	41	52	38	37	36	31	33	28	27	28	29	25	36
神奈川県最低賃金	983								1,011								1,012													

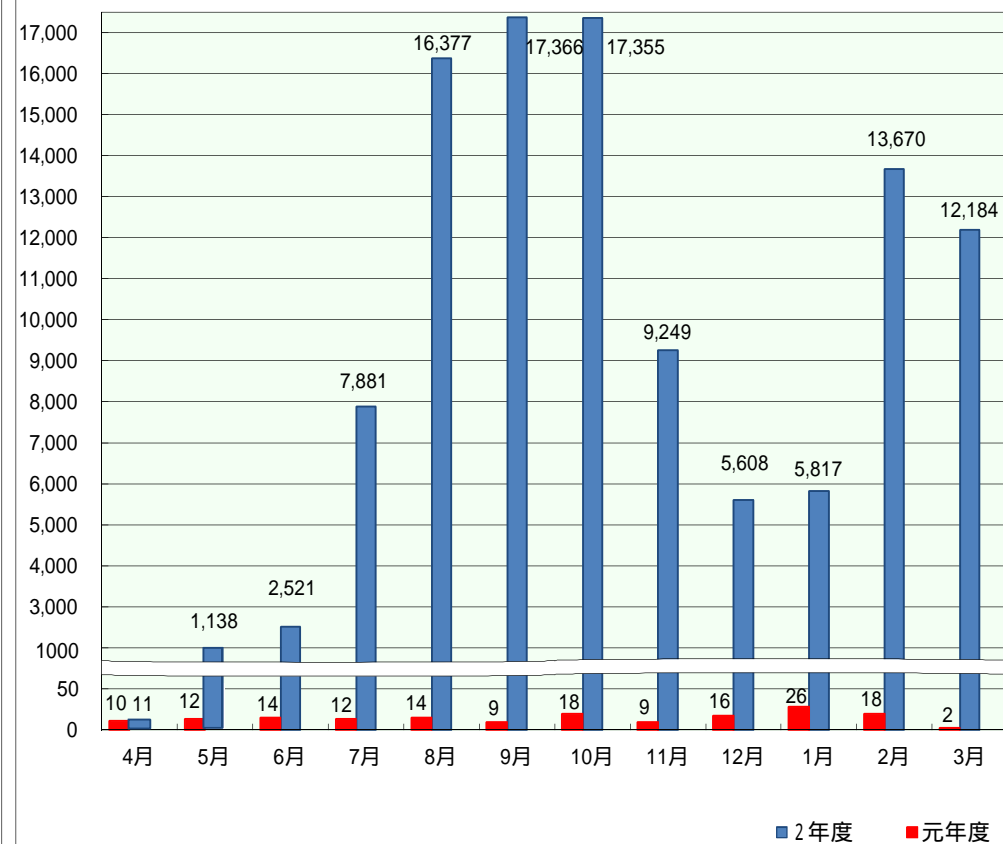
# 雇用調整助成金申請件数等の推移

神奈川県労働局

## 申請件数

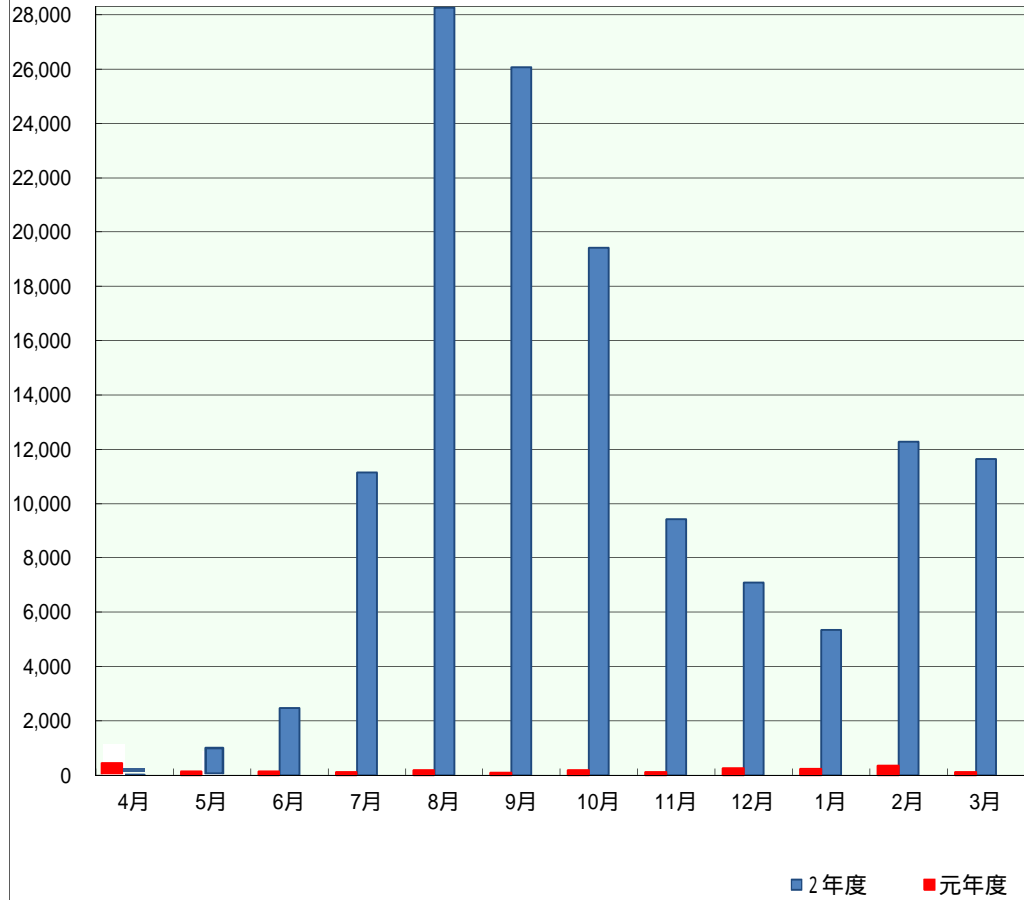


## 支給件数



### 支給金額

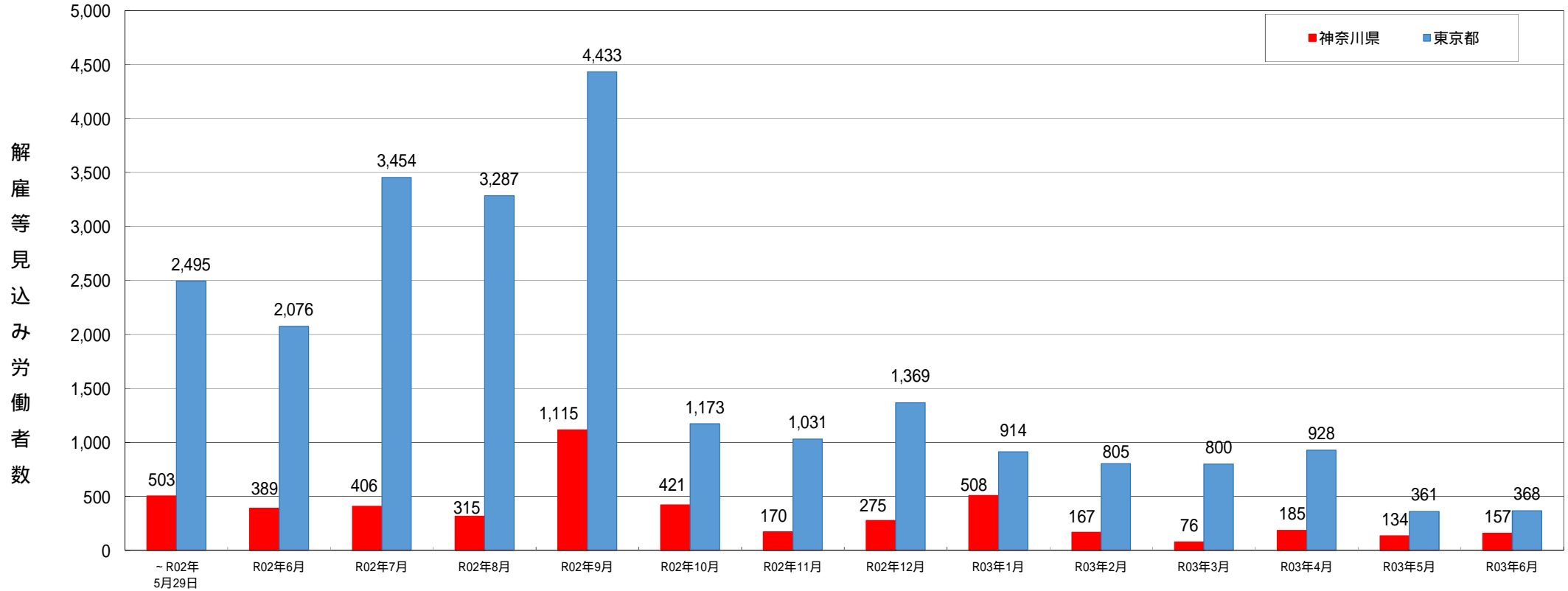
(単位:百万円)



			4月	5月	6月	7月	8月	9月	10月	11月	12月	1月	2月	3月	計	月平均
雇用調整助成金	申請件数	元年度	9	14	14	10	13	15	20	15	20	22	20	31	203	17
		2年度	199	2,965	9,809	13,529	14,308	14,774	12,644	7,614	7,960	9,361	9,177	12,559	114,899	9,575
	支給件数	元年度	10	12	14	12	14	9	18	9	16	26	18	2	160	13
		2年度	11	1,138	2,521	7,881	16,377	17,366	17,355	9,249	5,608	5,817	13,670	12,184	109,177	9,098
	支給金額	元年度	39,318,128	4,605,668	5,381,501	4,455,231	5,692,952	3,379,958	5,907,358	4,143,857	8,958,392	8,187,707	12,185,625	3,510,972	105,727,349	8,810,612
		2年度	7,001,708	853,279,163	2,455,804,375	11,148,371,745	28,251,567,483	26,057,789,591	19,429,694,450	9,426,355,647	7,095,233,146	5,343,069,206	12,279,319,451	11,632,476,604	133,979,962,569	11,164,996,881

# 解雇等見込み労働者数

(単位:人)



資料出所 厚生労働省「新型コロナウイルス感染症に起因する雇用への影響に関する情報について」

注) 厚生労働省では、新型コロナウイルス感染症が雇用に与える影響について、タイムリーに把握する観点から、都道府県労働局の聞き取り情報や公共職業安定所に寄せられた相談・報告等を基に、「雇用調整の可能性がある事業所数(1)」と「解雇等見込み労働者数(2)」を集計したものである。

なお、本情報は、都道府県労働局等が把握できた範囲のものであり、必ずしも網羅性のあるものではないこと、また、過去に把握した情報の一部には既に再就職をされた方も含まれている可能性がある。

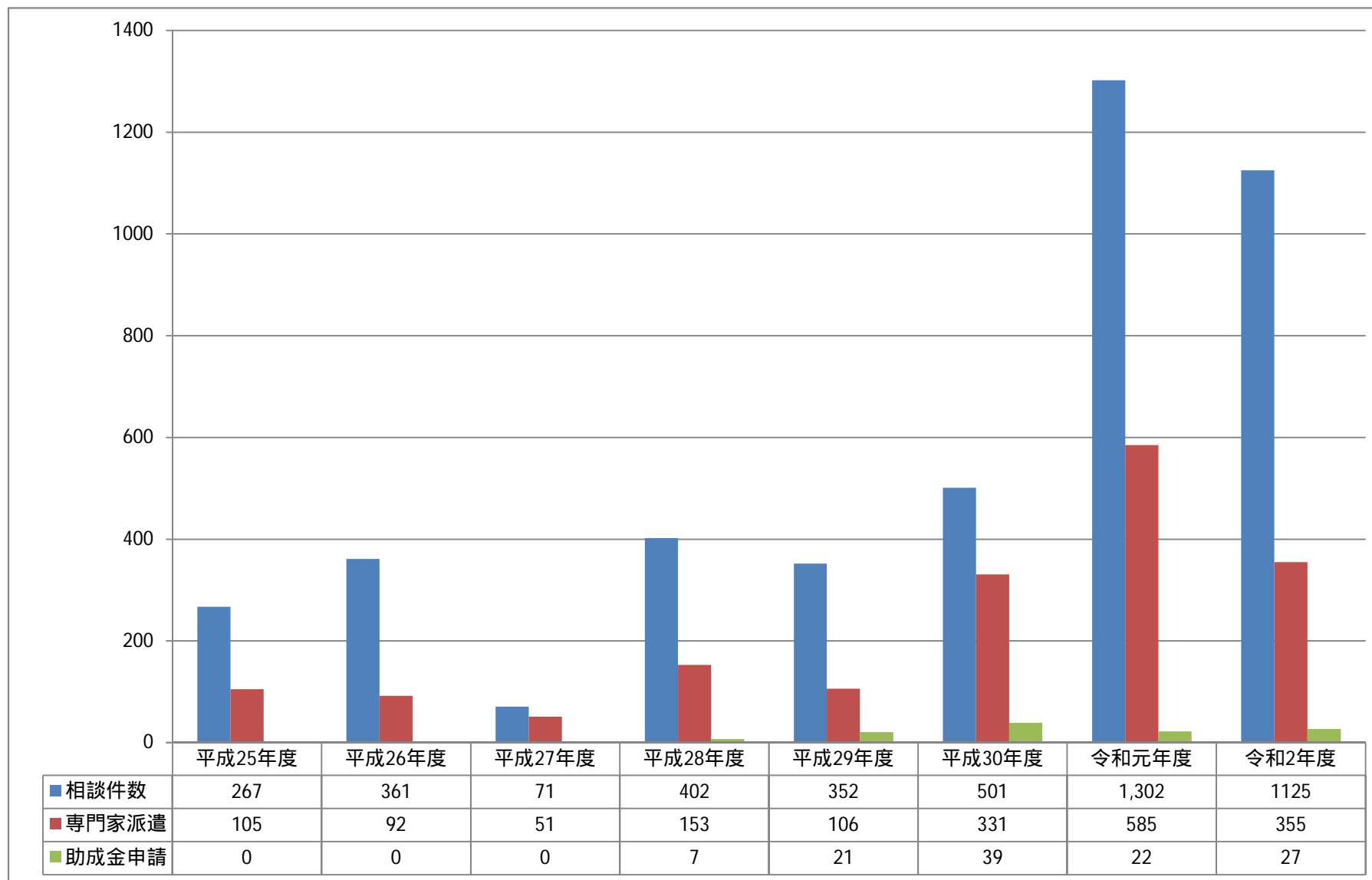
(1) 「雇用調整の可能性がある事業所」は、都道府県労働局及びハローワークに対して休業に関する相談のあった事業所(当面休業を念頭に置きつつも、不透明な経済情勢が続けば解雇等も検討する意向の事業所も含む。)

(2) 「解雇等見込み労働者数」は、都道府県労働局及びハローワークに対して相談のあった事業所等において解雇・雇止め等の予定がある労働者で、一部既に解雇・雇止めされたものも含まれている。

集計期間	~R02年5月29日	R02年6月	R02年7月	R02年8月	R02年9月	R02年10月	R02年11月	R02年12月	R03年1月	R03年2月	R03年3月	R03年4月	R03年5月	R03年6月	累計
神奈川県	503	389	406	315	1,115	421	170	275	508	167	76	185	134	157	4,821
東京都	2,495	2,076	3,454	3,287	4,433	1,173	1,031	1,369	914	805	800	928	361	368	23,494
全国	16,723	12,688	11,980	8,935	11,298	7,506	5,193	5,285	5,165	5,412	9,292	3,256	2,524	3,697	108,954

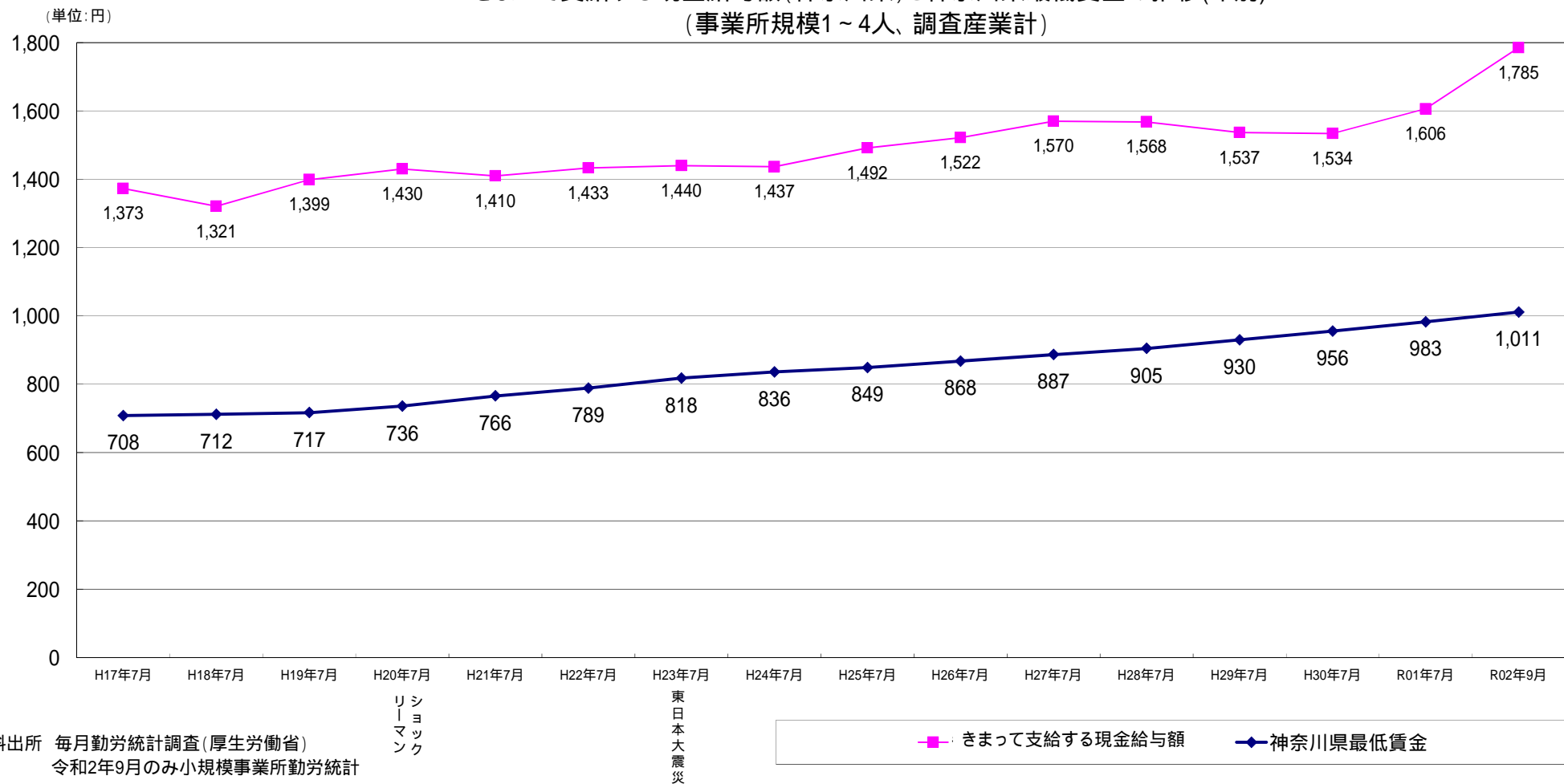


## 最低賃金の引き上げに向けた中小企業・小規模事業者への支援事業の実績



相談・派遣支援については、平成29年度までは「最低賃金総合支援センター」、平成30年度以降は「働き方改革推進支援センター」で実施したものを集計。

きまって支給する現金給与額(神奈川県)と神奈川県最低賃金の推移(年別)  
(事業所規模1~4人、調査産業計)



	H17年7月	H18年7月	H19年7月	H20年7月	H21年7月	H22年7月	H23年7月	H24年7月	H25年7月	H26年7月	H27年7月	H28年7月	H29年7月	H30年7月	R01年7月	R02年9月
きまって支給する現金給与額(時間単価)	1,373	1,321	1,399	1,430	1,410	1,433	1,440	1,437	1,492	1,522	1,570	1,568	1,537	1,534	1,606	1,785
神奈川県最低賃金	708	712	717	736	766	789	818	836	849	868	887	905	930	956	983	1,011

## きまって支給する現金給与額(神奈川県)と神奈川県最低賃金の比較(年別)

(事業所規模1～4人、調査産業計)

毎月勤労統計調査(特別調査)厚生労働省							
	きまって支給する現金給与額(円)	出勤日数(日)	通常日1日の実労働時間(時間)	きまって支給する現金給与額(時間単価)(円)	神奈川県最低賃金(円)	きまって支給する現金給与額の引上率	神奈川県最低賃金の引上率
平成17年7月	196,004	20.1	7.1	1,373	708		
平成18年7月	199,679	20.7	7.3	1,321	712	-3.79%	0.56%
平成19年7月	192,859	19.7	7.0	1,399	717	5.84%	0.70%
平成20年7月	195,359	19.8	6.9	1,430	736	2.25%	2.65%
平成21年7月	188,566	19.1	7.0	1,410	766	-1.37%	4.08%
平成22年7月	195,668	19.5	7.0	1,433	789	1.64%	3.00%
平成23年7月	199,299	19.5	7.1	1,440	818	0.42%	3.68%
平成24年7月	200,965	19.7	7.1	1,437	836	-0.19%	2.20%
平成25年7月	199,740	19.4	6.9	1,492	849	3.85%	1.56%
平成26年7月	199,690	19.3	6.8	1,522	868	1.97%	2.24%
平成27年7月	194,554	18.5	6.7	1,570	887	3.16%	2.19%
平成28年7月	197,271	18.5	6.8	1,568	905	-0.09%	2.03%
平成29年7月	199,404	18.8	6.9	1,537	930	-1.97%	2.76%
平成30年7月	200,794	18.7	7.0	1,534	956	-0.21%	2.80%
令和元年7月	209,144	18.6	7.0	1,606	983	4.72%	2.82%
令和2年9月	211,143	17.4	6.8	1,785	1,011	11.09%	2.85%

令和2年毎月勤労統計調査(特別調査)の中止及び代替調査(小規模事業所勤労統計調査)の実施について

毎月勤労統計調査(特別調査)は、常用労働者5人未満の事業所を対象に、毎年、都道府県統計主管課を經由して、調査員調査による聞き取りという形で実施している基幹統計調査です。この特別調査については、新型コロナウイルス感染症が拡大する中、例年と同様の調査方法により調査を実施することは困難であることから、令和2年の毎月勤労統計調査(特別調査)は中止し、代替調査として、郵送・インターネットにより、「小規模事業所勤労統計調査」を実施することとなりました。

<小規模事業所勤労統計調査の概要>

基準期日・期間 令和2年9月30日現在(令和2年9月分給与及び令和元年10月～令和2年9月賞与等)

調査対象 令和元年特別調査の回答事業所のうち住所を把握している全事業所(約20,000事業所)

調査事項・集計事項 特別調査と同じ

手法 郵送・オンライン調査



神奈川県下の事業所・従業者数の推移

	18年				24年				28年							
	事業所数	従業者数	従業者数		事業所数	対18年 事業所比 増減(%)	従業者数	従業者数		事業所数	構成比 (%)	対24年 事業所比 増減(%)	従業者数	従業者数		
			男	女				男	女					男	女	
神奈川県	288,962	3,332,355	1,948,617	1,383,738	290,603	0.6	3,370,740	1,907,539	1,442,613	287,942	100.0	-0.9	3,464,316	1,913,743	1,535,581	
事業所規模別	1 ~ 4 人	161,888	355,522	181,942	173,580	162,249	0.2	358,210	186,035	172,153	155,664	54.1	-4.1	338,941	177,118	160,317
	5 ~ 9 人	58,386	380,367	201,822	178,545	59,259	1.5	386,861	199,457	187,261	58,320	20.3	-1.6	382,785	191,231	189,015
	10 ~ 19 人	33,905	458,606	260,553	198,053	35,196	3.8	475,387	257,823	216,590	37,291	13.0	6.0	504,896	258,143	244,044
	20 ~ 29 人	13,580	322,943	179,754	143,189	14,146	4.2	336,897	178,735	153,243	14,974	5.2	5.9	355,881	179,898	174,169
	30 ~ 49 人	9,943	372,203	205,099	167,104	9,410	-5.4	351,954	185,201	157,788	10,402	3.6	10.5	389,705	198,966	189,151
	50 ~ 99 人	5,622	380,531	224,948	155,583	5,502	-2.1	376,270	213,433	162,312	5,894	2.0	7.1	402,522	224,856	176,644
	100 ~ 199 人	2,317	317,684	199,537	118,147	2,390	3.2	328,083	194,478	131,984	2,424	0.8	1.4	331,201	191,530	137,875
	200 ~ 299 人	674	162,052	103,740	58,312	666	-1.2	160,979	94,817	65,612	699	0.2	5.0	168,521	101,900	66,181
	300 人以上	866	582,447	391,222	191,225	859	-0.8	596,099	397,560	195,670	870	0.3	1.3	589,864	390,101	198,185
産業別	D 建設業	26,430	207,353	170,071	37,282	29,849	12.9	216,088	176,010	40,078	27,845	9.7	-6.7	199,259	160,758	37,836
	E 製造業	21,096	515,304	391,655	123,649	19,898	-5.7	487,115	371,164	114,695	18,234	6.3	-8.4	443,289	333,582	108,865
	H 運輸業, 郵便業	7,066	184,871	153,821	31,050	7,387	4.5	208,301	171,538	36,170	7,567	2.6	2.4	220,700	175,033	44,765
	I 卸売業, 小売業	73,298	676,842	335,233	341,609	67,842	-7.4	661,177	320,182	338,734	66,274	23.0	-2.3	678,039	325,724	350,347
	J 金融業, 保険業	3,373	59,681	24,601	35,080	3,912	16.0	68,766	27,983	40,644	3,799	1.3	-2.9	67,050	25,582	41,329
	M 宿泊業, 飲食サービス業	41,340	308,347	135,310	173,037	38,716	-6.3	351,122	144,057	193,735	38,327	13.3	-1.0	358,863	151,994	205,460
	O 教育, 学習支援業	12,628	189,668	92,637	97,031	10,561	-16.4	120,231	57,815	62,416	11,212	3.9	6.2	133,146	63,241	68,833
	P 医療, 福祉	20,225	329,442	87,274	242,168	22,979	13.6	405,605	109,052	296,345	28,286	9.8	23.1	495,223	133,488	358,510
地区別	横浜市	109,632	1,352,216	787,908	564,308	114,454	4.4	1,428,600	800,978	619,376	114,930	39.9	0.4	1,475,974	808,090	662,026
	川崎市	40,260	488,613	306,048	182,565	40,916	1.6	514,781	312,788	199,619	40,934	14.2	0.0	543,812	320,401	220,639
	相模原市	25,154	257,762	144,772	112,990	23,124	-8.1	240,371	130,693	107,612	22,480	7.8	-2.8	248,832	131,075	115,939
	県央地区	29,605	366,883	221,541	145,342	29,198	-1.4	361,225	216,661	142,605	29,378	10.2	0.6	378,140	221,793	155,014
	県西地区	16,838	163,519	91,071	72,448	15,696	-6.8	156,110	85,336	69,987	14,823	5.1	-5.6	148,332	78,931	68,748

	H18	H19	H20	H21	H22	H23	H24	H25	H26	H27	H28	H29	H30	R01	R02
神奈川県最低賃金	717	736	766	789	818	836	849	868	887	905	930	956	983	1,011	1,012

リ  
シ  
ョ  
マ  
ッ  
ク

東  
日  
本  
大  
震  
災

18年は事業所・企業統計調査、24年・28年は経済センサス 活動調査による。

県央地区：厚木市、大和市、海老名市、座間市、綾瀬市、愛川町、清川村

県西地区：小田原市、南足柄市、中井町、大井町、松田町、山北町、開成町、箱根町、真鶴町、湯河原町

## 産業分類別 事業所及び労働者割合

### 事業所割合

地域	建設業	製造業	情報通信業	運輸業・郵便業	卸売業	小売業	金融業・保険業	不動産・ 物品賃貸業	学術研究・専門・ 技術サービス業	宿泊業	飲食店	生活関連 サービス業	医療業・ 保健衛生	介護事業	サービス業
全国	9.66%	8.92%	1.25%	2.56%	7.15%	19.42%	1.65%	6.92%	4.38%	0.96%	12.70%	9.23%	5.02%	3.39%	6.80%
神奈川	10.13%	6.64%	1.37%	2.75%	5.57%	18.54%	1.38%	9.89%	4.69%	0.66%	13.28%	9.05%	6.13%	4.15%	5.76%
東京	6.66%	7.25%	3.65%	2.51%	9.00%	16.10%	1.77%	9.28%	6.85%	0.51%	14.33%	7.73%	5.50%	2.57%	6.28%
大阪	6.61%	11.25%	1.54%	2.76%	9.51%	16.74%	1.43%	8.85%	4.77%	0.30%	13.66%	7.74%	5.82%	3.22%	5.79%

### 正社員・正職員割合

地域	建設業	製造業	情報通信業	運輸業・郵便業	卸売業	小売業	金融業・保険業	不動産・ 物品賃貸業	学術研究・専門・ 技術サービス業	宿泊業	飲食店	生活関連 サービス業	医療業・ 保健衛生	介護事業	サービス業
全国	8.43%	21.46%	4.71%	7.65%	10.02%	8.61%	4.03%	2.24%	4.40%	0.88%	2.67%	2.94%	8.44%	6.36%	7.14%
神奈川	7.61%	19.21%	6.43%	8.52%	7.33%	8.73%	2.94%	2.62%	7.86%	0.69%	2.96%	2.92%	8.21%	6.74%	7.25%
東京	6.49%	8.10%	14.14%	6.15%	16.88%	6.57%	6.50%	3.73%	7.04%	0.66%	3.40%	2.91%	5.10%	3.37%	8.96%
大阪	6.91%	18.11%	5.33%	7.89%	15.55%	7.51%	4.29%	2.97%	4.47%	0.57%	2.70%	2.83%	8.25%	5.08%	7.56%

### 非正規社員・職員割合

地域	建設業	製造業	情報通信業	運輸業・郵便業	卸売業	小売業	金融業・保険業	不動産・ 物品賃貸業	学術研究・専門・ 技術サービス業	宿泊業	飲食店	生活関連 サービス業	医療業・ 保健衛生	介護事業	サービス業
全国	2.15%	10.40%	1.03%	4.43%	3.60%	23.64%	1.70%	1.73%	1.47%	1.79%	17.15%	5.52%	5.78%	8.10%	11.51%
神奈川	1.92%	7.34%	0.80%	5.28%	2.64%	24.48%	1.26%	1.98%	1.48%	1.14%	18.83%	5.78%	6.49%	9.76%	10.81%
東京	1.86%	3.80%	3.16%	3.92%	4.29%	18.99%	2.52%	2.88%	2.39%	1.08%	20.43%	4.76%	5.58%	5.96%	18.40%
大阪	1.65%	8.89%	1.01%	4.71%	4.57%	21.52%	1.84%	2.11%	1.58%	0.97%	17.74%	4.82%	7.47%	8.18%	12.95%

## 産業分類別 事業所数及び労働者数

### 事業所数

地域	建設業	製造業	情報通信業	運輸業・郵便業	卸売業	小売業	金融業・保険業	不動産・ 物品賃貸業	学術研究・専門・ 技術サービス業	宿泊業	飲食店	生活関連 サービス業	医療業・ 保健衛生	介護事業	サービス業
全国	492,734	454,800	63,574	130,459	364,814	990,246	84,041	353,155	223,439	48,963	647,433	470,713	256,111	172,733	346,616
神奈川	27,845	18,234	3,771	7,567	15,312	50,962	3,799	27,165	12,876	1,820	36,507	24,871	16,854	11,392	15,833
東京	40,014	43,569	21,935	15,099	54,057	96,671	10,601	55,758	41,129	3,082	86,078	46,450	33,013	15,406	37,724
大阪	25,089	42,680	5,842	10,489	36,071	63,526	5,442	33,574	18,083	1,147	51,832	29,366	22,081	12,229	21,982

### 正社員・正職員数

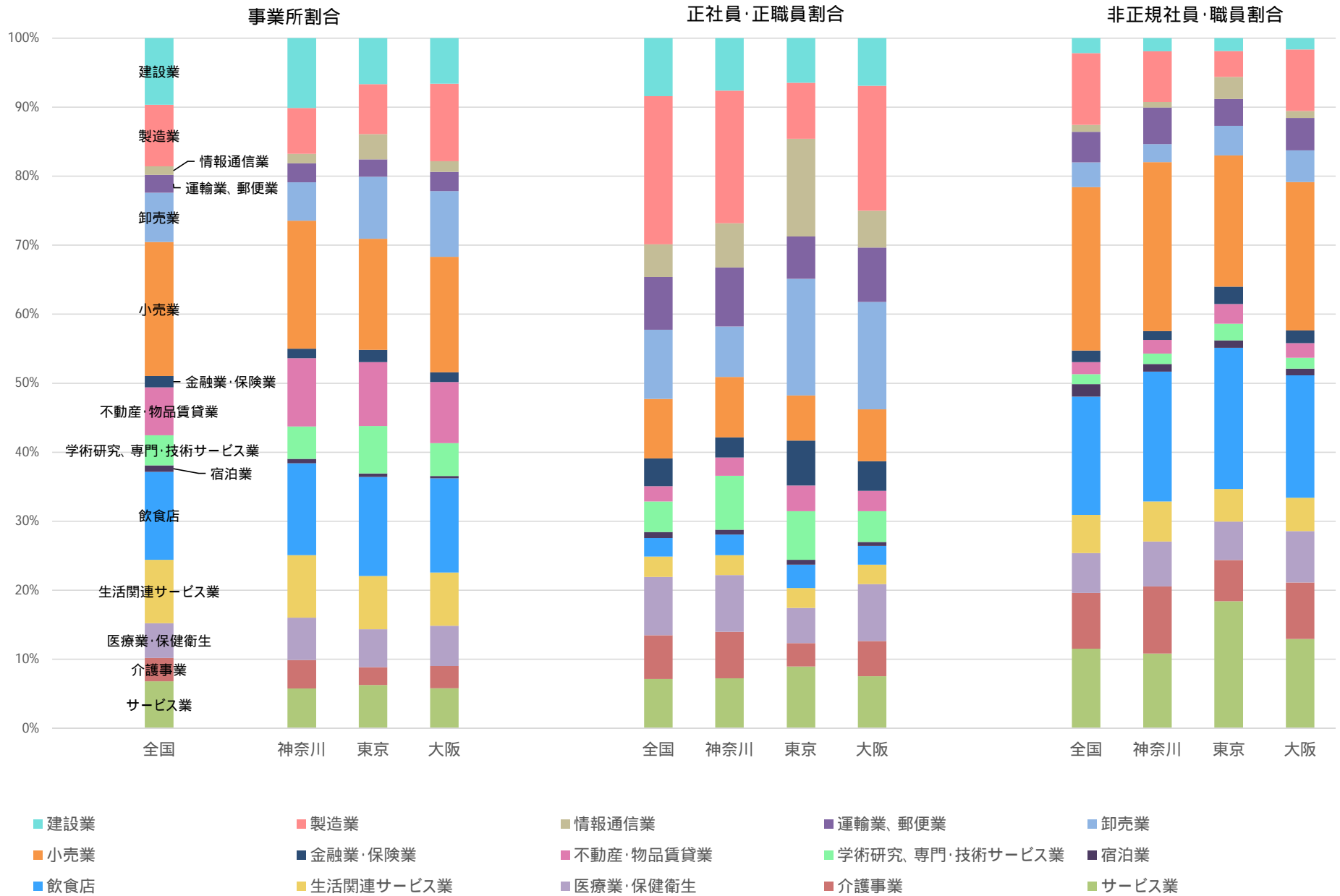
地域	建設業	製造業	情報通信業	運輸業・郵便業	卸売業	小売業	金融業・保険業	不動産・ 物品賃貸業	学術研究・専門・ 技術サービス業	宿泊業	飲食店	生活関連 サービス業	医療業・ 保健衛生	介護事業	サービス業
全国	2,431,941	6,191,295	1,360,053	2,205,983	2,891,265	2,484,133	1,161,247	646,776	1,270,483	255,116	771,532	847,799	2,433,414	1,835,182	2,060,098
神奈川	125,607	317,059	106,084	140,618	120,974	144,054	48,546	43,222	129,665	11,387	48,852	48,158	135,435	111,251	119,588
東京	334,498	417,150	728,486	316,615	869,294	338,466	335,030	192,053	362,516	34,230	174,945	149,698	262,494	173,588	461,428
大阪	151,863	398,065	117,157	173,494	341,791	165,018	94,306	65,240	98,178	12,450	59,316	62,172	181,270	111,645	166,263

### 非正規社員・職員数

地域	建設業	製造業	情報通信業	運輸業・郵便業	卸売業	小売業	金融業・保険業	不動産・ 物品賃貸業	学術研究・専門・ 技術サービス業	宿泊業	飲食店	生活関連 サービス業	医療業・ 保健衛生	介護事業	サービス業
全国	383,374	1,851,041	182,708	788,911	641,360	4,209,252	302,498	308,300	261,122	318,785	3,052,245	982,472	1,029,167	1,441,403	2,049,823
神奈川	24,043	92,072	10,028	66,266	33,075	307,087	15,866	24,812	18,603	14,352	236,195	72,475	81,428	122,413	135,592
東京	46,617	95,364	79,221	98,285	107,590	476,807	63,197	72,257	60,034	27,077	512,867	119,415	139,985	149,528	461,955
大阪	23,895	128,461	14,571	68,002	66,002	310,872	26,522	30,479	22,755	14,039	256,209	69,623	107,917	118,126	187,036

資料出所：平成28年経済センサス - 活動調査

# 産業分類別 事業所及び労働者割合



## 産業分類別 事業者及び労働者数 (神奈川県)

平成28年経済センサス・活動調査	事業所		常用雇用者		正社員・正職員		非正規社員・職員	
	事業所数	割合	従業者数(人)	割合	従業者数(人)	割合	従業者数(人)	割合
	274,808	100%	2,904,807	100%	1,650,500	100%	1,254,307	100%
1 鉱業、採石業、砂利採取業	25	0.01%	174	0.01%	145	0.01%	29	0.00%
2 建設業(小計)	27845	10.13%	149,650	5.15%	125,607	7.61%	24,043	1.92%
3 総合工事業	10937	3.98%	65,375	2.25%	54,727	3.32%	10,648	0.85%
4 職別工事業・設備工事業	16895	6.15%	84,230	2.90%	70,851	4.29%	13,379	1.07%
5 製造業(小計)	18234	6.64%	409,131	14.08%	317,059	19.21%	92,072	7.34%
6 食料品製造業(飲料・たばこ・飼料製造業含む)	1335	0.49%	57,237	1.97%	21,891	1.33%	35,346	2.82%
7 繊維工業	536	0.20%	3,275	0.11%	1,940	0.12%	1,335	0.11%
8 木材・木製品製造業(家具を含む)	763	0.28%	4,093	0.14%	3,069	0.19%	1,024	0.08%
9 パルプ・紙・紙加工品製造業	317	0.12%	6,866	0.24%	4,916	0.30%	1,950	0.16%
10 印刷・同関連業	995	0.36%	10,070	0.35%	7,682	0.47%	2,388	0.19%
11 化学工業	476	0.17%	25,228	0.87%	21,035	1.27%	4,193	0.33%
12 石油製品・石炭製品製造業	84	0.03%	3,144	0.11%	2,809	0.17%	335	0.03%
13 プラスチック製品製造業	986	0.36%	14,336	0.49%	10,087	0.61%	4,249	0.34%
14 ゴム製品製造業	154	0.06%	3,900	0.13%	3,067	0.19%	833	0.07%
15 なめし皮・同製品・毛皮製造業	37	0.01%	212	0.01%	111	0.01%	101	0.01%
16 窯業・土石製品製造業	424	0.15%	8,880	0.31%	7,869	0.48%	1,011	0.08%
17 鉄鋼業	247	0.09%	8,240	0.28%	7,699	0.47%	541	0.04%
18 非鉄金属製造業・金属製品製造業	3154	1.15%	34,544	1.19%	28,185	1.71%	6,359	0.51%
19 はん用機械器具製造業	854	0.31%	24,944	0.86%	22,122	1.34%	2,822	0.22%
20 生産用機械器具・業務用機械器具製造業	3160	1.15%	52,901	1.82%	45,390	2.75%	7,511	0.60%
21 電子部品・デバイス・電子回路製造業	760	0.28%	18,849	0.65%	15,197	0.92%	3,652	0.29%
22 電気機械器具製造業	1266	0.46%	30,369	1.05%	25,126	1.52%	5,243	0.42%
23 情報通信機械器具製造業	374	0.14%	25,833	0.89%	23,465	1.42%	2,368	0.19%
24 輸送用機械器具製造業	1203	0.44%	69,402	2.39%	60,309	3.65%	9,093	0.72%
25 その他の製造業	1100	0.40%	6,775	0.23%	5,058	0.31%	1,717	0.14%
26 電気・ガス・熱供給・水道業	138	0.05%	7,325	0.25%	6,782	0.41%	543	0.04%
27 情報通信業	3771	1.37%	116,112	4.00%	106,084	6.43%	10,028	0.80%
28 運輸業、郵便業(小計)	7567	2.75%	206,884	7.12%	140,618	8.52%	66,266	5.28%
29 鉄道業	271	0.10%	14,362	0.49%	12,799	0.78%	1,563	0.12%
30 道路旅客運送業	979	0.36%	31,806	1.09%	24,498	1.48%	7,308	0.58%
31 道路貨物運送業	3812	1.39%	95,638	3.29%	64,864	3.93%	30,774	2.45%
32 水運業	116	0.04%	1,415	0.05%	1,148	0.07%	267	0.02%
33 航空運輸業	4	0.00%	34	0.00%	31	0.00%	3	0.00%
34 倉庫業	819	0.30%	17,052	0.59%	9,569	0.58%	7,483	0.60%
35 運輸に付帯するサービス業	1525	0.55%	32,697	1.13%	22,267	1.35%	10,430	0.83%
36 郵便業	39	0.01%	13,865	0.48%	5,439	0.33%	8,426	0.67%
37 卸売業	15312	5.57%	154,049	5.30%	120,974	7.33%	33,075	2.64%
38 小売業(小計)	50962	18.54%	451,141	15.53%	144,054	8.73%	307,087	24.48%
39 各種商品小売業	179	0.07%	24,569	0.85%	5,290	0.32%	19,279	1.54%
40 織物・衣服・身の回り品小売業	7752	2.82%	41,538	1.43%	14,617	0.89%	26,921	2.15%
41 飲食料品小売業	16423	5.98%	198,176	6.82%	31,762	1.92%	166,414	13.27%
42 機械器具小売業(自動車、自転車含む)	6377	2.32%	44,836	1.54%	36,187	2.19%	8,649	0.69%
43 その他の小売業、無店舗小売業	20196	7.35%	141,838	4.88%	56,107	3.40%	85,731	6.83%
44 金融業・保険業	3799	1.38%	64,412	2.22%	48,546	2.94%	15,866	1.26%
45 不動産業、物品賃貸業	27165	9.89%	68,034	2.34%	43,222	2.62%	24,812	1.98%
46 学術研究、専門・技術サービス業	12876	4.69%	148,268	5.10%	129,665	7.86%	18,603	1.48%
47 宿泊業、飲食サービス業(小計)	38327	13.95%	310,786	10.70%	60,239	3.65%	250,547	19.97%
48 宿泊業	1820	0.66%	25,739	0.89%	11,387	0.69%	14,352	1.14%
49 飲食店(持ち帰り・配達飲食サービス業含む)	36507	13.28%	285,047	9.81%	48,852	2.96%	236,195	18.83%
50 生活関連サービス業(小計)	24871	9.05%	120,633	4.15%	48,158	2.92%	72,475	5.78%
51 洗濯・理容・美容・浴場業	18499	6.73%	53,574	1.84%	25,694	1.56%	27,880	2.22%
52 その他の生活関連サービス業	3039	1.11%	18,893	0.65%	8,305	0.50%	10,588	0.84%
53 娯楽業	3325	1.21%	48,053	1.65%	14,120	0.86%	33,933	2.71%
54 教育、学習支援業	11212	4.08%	118,018	4.06%	52,098	3.16%	65,920	5.26%
55 医療、福祉(小計)	28286	10.29%	451,195	15.53%	246,911	14.96%	204,284	16.29%
56 医療業・保健衛生	16854	6.13%	216,863	7.47%	135,435	8.21%	81,428	6.49%
57 社会保険・社会福祉・介護事業	11392	4.15%	233,664	8.04%	111,251	6.74%	122,413	9.76%
58 複合サービス事業(郵便局・協同組合)	1067	0.39%	18,630	0.64%	11,953	0.72%	6,677	0.53%
59 サービス業(他に分類されないもの)(小計)	15833	5.76%	255,180	8.78%	119,588	7.25%	135,592	10.81%
60 サービス業(政治・経済・文化団体、宗教)	4704	1.71%	18,075	0.62%	11,770	0.71%	6,305	0.50%
61 サービス業(政治・経済・文化団体、宗教を除く)	11129	4.05%	237,105	8.16%	107,818	6.53%	129,287	10.31%
62 廃棄物処理業	963	0.35%	12,857	0.44%	10,211	0.62%	2,646	0.21%
63 自動車整備業	2115	0.77%	7,880	0.27%	6,209	0.38%	1,671	0.13%
64 機械等修理業	1730	0.63%	13,633	0.47%	11,269	0.68%	2,364	0.19%
65 職業紹介・労働者派遣業	1040	0.38%	54,435	1.87%	23,627	1.43%	30,808	2.46%
66 その他の事業サービス業(警備業含む)	4987	1.81%	144,857	4.99%	55,288	3.35%	89,569	7.14%
67 その他のサービス業	242	0.09%	3,074	0.11%	986	0.06%	2,088	0.17%



産業分類別 事業者及び労働者数 (全国)

平成28年経済センサス・活動調査	事業所		常用雇用者		正社員・正職員		非正規社員・職員	
	事業所数	割合	従業者数(人)	割合	従業者数(人)	割合	従業者数(人)	割合
	5,099,831	100%	46,648,778	100%	28,846,317	100%	17,802,461	100%
1 鉱業、採石業、砂利採取業	1,851	0.04%	16,371	0.04%	14,500	0.05%	1,871	0.01%
2 建設業(小計)	492,734	9.66%	2,815,315	6.04%	2,431,941	8.43%	383,374	2.15%
3 総合工事業	215,228	4.22%	1,410,428	3.02%	1,215,044	4.21%	195,384	1.10%
4 職別工事業・設備工事業	277,341	5.44%	1,404,063	3.01%	1,216,159	4.22%	187,904	1.06%
5 製造業(小計)	454,800	8.92%	8,042,336	17.24%	6,191,295	21.46%	1,851,041	10.40%
6 食料品製造業(飲料・たばこ・飼料製造業含む)	57,512	1.13%	1,295,702	2.78%	627,292	2.17%	668,410	3.75%
7 繊維工業	40,058	0.79%	300,277	0.64%	209,135	0.72%	91,142	0.51%
8 木材・木製品製造業(家具を含む)	35,271	0.69%	208,510	0.45%	170,522	0.59%	37,988	0.21%
9 パルプ・紙・紙加工品製造業	11,161	0.22%	195,282	0.42%	152,076	0.53%	43,206	0.24%
10 印刷・同関連業	29,442	0.58%	304,323	0.65%	246,861	0.86%	57,462	0.32%
11 化学工業	8,836	0.17%	415,400	0.89%	350,411	1.21%	64,989	0.37%
12 石油製品・石炭製品製造業	1,705	0.03%	30,719	0.07%	27,173	0.09%	3,546	0.02%
13 プラスチック製品製造業	23,349	0.46%	429,209	0.92%	313,121	1.09%	116,088	0.65%
14 ゴム製品製造業	5,141	0.10%	122,192	0.26%	94,095	0.33%	28,097	0.16%
15 なめし皮・同製品・毛皮製造業	5,057	0.10%	26,663	0.06%	16,782	0.06%	9,881	0.06%
16 窯業・土石製品製造業	21,232	0.42%	251,822	0.54%	214,113	0.74%	37,709	0.21%
17 鉄鋼業	8,815	0.17%	227,114	0.49%	208,908	0.72%	18,206	0.10%
18 非鉄金属製造業・金属製品製造業	64,947	1.27%	745,268	1.60%	620,674	2.15%	124,594	0.70%
19 はん用機械器具製造業	14,715	0.29%	333,395	0.71%	287,532	1.00%	45,863	0.26%
20 生産用機械器具・業務用機械器具製造業	49,833	0.98%	817,096	1.75%	701,751	2.43%	115,345	0.65%
21 電子部品・デバイス・電子回路製造業	7,935	0.16%	403,933	0.87%	341,302	1.18%	62,631	0.35%
22 電気機械器具製造業	16,994	0.33%	505,999	1.08%	397,501	1.38%	108,498	0.61%
23 情報通信機械器具製造業	2,760	0.05%	172,503	0.37%	148,477	0.51%	24,026	0.13%
24 輸送用機械器具製造業	19,834	0.39%	1,062,578	2.28%	922,586	3.20%	139,992	0.79%
25 その他の製造業	29,886	0.59%	188,417	0.40%	135,923	0.47%	52,494	0.29%
26 電気・ガス・熱供給・水道業	4,654	0.09%	184,610	0.40%	172,394	0.60%	12,216	0.07%
27 情報通信業	63,574	1.25%	1,542,761	3.31%	1,360,053	4.71%	182,708	1.03%
28 運輸業、郵便業(小計)	130,459	2.56%	2,994,894	6.42%	2,205,983	7.65%	788,911	4.43%
29 鉄道業	4,277	0.08%	223,147	0.48%	201,444	0.70%	21,703	0.12%
30 道路旅客運送業	23,028	0.45%	480,597	1.03%	370,872	1.29%	109,725	0.62%
31 道路貨物運送業	69,823	1.37%	1,532,799	3.29%	1,143,199	3.96%	389,600	2.19%
32 水運業	3,046	0.06%	41,165	0.09%	36,927	0.13%	4,238	0.02%
33 航空運輸業	922	0.02%	50,434	0.11%	47,422	0.16%	3,012	0.02%
34 倉庫業	10,605	0.21%	190,382	0.41%	100,011	0.35%	90,371	0.51%
35 運輸に付帯するサービス業	18,342	0.36%	367,462	0.79%	262,866	0.91%	104,596	0.59%
36 郵便業	355	0.01%	108,075	0.23%	42,717	0.15%	65,358	0.37%
37 卸売業	364,814	7.15%	3,532,625	7.57%	2,891,265	10.02%	641,360	3.60%
38 小売業(小計)	990,246	19.42%	6,693,385	14.35%	2,484,133	8.61%	4,209,252	23.64%
39 各種商品小売業	3,275	0.06%	354,924	0.76%	96,610	0.33%	258,314	1.45%
40 織物・衣服・身の回り品小売業	140,465	2.75%	598,173	1.28%	243,055	0.84%	355,118	1.99%
41 飲食料品小売業	299,120	5.87%	2,695,715	5.78%	524,051	1.82%	2,171,664	12.20%
42 機械器具小売業(自動車、自転車含む)	142,223	2.79%	728,759	1.56%	592,779	2.05%	135,980	0.76%
43 その他の小売業、無店舗小売業	404,464	7.93%	2,310,444	4.95%	1,025,628	3.56%	1,284,816	7.22%
44 金融業・保険業	84,041	1.65%	1,463,745	3.14%	1,161,247	4.03%	302,498	1.70%
45 不動産業、物品賃貸業	353,155	6.92%	955,076	2.05%	646,776	2.24%	308,300	1.73%
46 学術研究、専門・技術サービス業	223,439	4.38%	1,531,605	3.28%	1,270,483	4.40%	261,122	1.47%
47 宿泊業、飲食サービス業(小計)	696,396	13.66%	4,397,678	9.43%	1,026,648	3.56%	3,371,030	18.94%
48 宿泊業	48,963	0.96%	573,901	1.23%	255,116	0.88%	318,785	1.79%
49 飲食店(持ち帰り・配達飲食サービス業含む)	647,433	12.70%	3,823,777	8.20%	771,532	2.67%	3,052,245	17.15%
50 生活関連サービス業(小計)	470,713	9.23%	1,830,271	3.92%	847,799	2.94%	982,472	5.52%
51 洗濯・理容・美容・浴場業	358,523	7.03%	733,155	1.57%	386,319	1.34%	346,836	1.95%
52 その他の生活関連サービス業	56,652	1.11%	333,333	0.71%	179,437	0.62%	153,896	0.86%
53 娯楽業	55,431	1.09%	762,894	1.64%	281,695	0.98%	481,199	2.70%
54 教育、学習支援業	167,662	3.29%	1,581,264	3.39%	787,364	2.73%	793,900	4.46%
55 医療、福祉(小計)	429,173	8.42%	6,744,420	14.46%	4,271,257	14.81%	2,473,163	13.89%
56 医療業・保健衛生	256,111	5.02%	3,462,581	7.42%	2,433,414	8.44%	1,029,167	5.78%
57 社会保険・社会福祉・介護事業	172,733	3.39%	3,276,585	7.02%	1,835,182	6.36%	1,441,403	8.10%
58 複合サービス事業(郵便局・協同組合)	33,780	0.66%	460,700	0.99%	293,751	1.02%	166,949	0.94%
59 サービス業(他に分類されないもの)(小計)	346,616	6.80%	4,109,921	8.81%	2,060,098	7.14%	2,049,823	11.51%
60 サービス業(政治・経済・文化団体、宗教)	139,620	2.74%	372,372	0.80%	269,386	0.93%	102,986	0.58%
61 サービス業(政治・経済・文化団体、宗教を除く)	206,996	4.06%	3,737,549	8.01%	1,790,712	6.21%	1,946,837	10.94%
62 廃棄物処理業	20,005	0.39%	233,111	0.50%	189,287	0.66%	43,824	0.25%
63 自動車整備業	54,699	1.07%	167,019	0.36%	140,483	0.49%	26,536	0.15%
64 機械等修理業	29,001	0.57%	189,621	0.41%	160,505	0.56%	29,116	0.16%
65 職業紹介・労働者派遣業	18,483	0.36%	886,965	1.90%	322,252	1.12%	564,713	3.17%
66 その他の事業サービス業(警備業含む)	79,927	1.57%	2,223,803	4.77%	960,334	3.33%	1,263,469	7.10%
67 その他のサービス業	3,944	0.08%	30,575	0.07%	13,761	0.05%	16,814	0.09%

産業分類別 事業者及び労働者数 (東京)

平成28年経済センサス・活動調査	事業所		常用雇用者		正社員・正職員		非正規社員・職員	
	事業所数	割合	従業者数(人)	割合	従業者数(人)	割合	従業者数(人)	割合
	600,586	100%	7,660,690	100%	5,150,491	100%	2,510,199	100%
1 鉱業、採石業、砂利採取業	78	0.01%	1,682	0.02%	1,541	0.03%	141	0.01%
2 建設業(小計)	40,014	6.66%	381,115	4.97%	334,498	6.49%	46,617	1.86%
3 総合工事業	14,256	2.37%	163,939	2.14%	144,338	2.80%	19,601	0.78%
4 職別工事業・設備工事業	25,745	4.29%	217,073	2.83%	190,062	3.69%	27,011	1.08%
5 製造業(小計)	43,569	7.25%	512,514	6.69%	417,150	8.10%	95,364	3.80%
6 食料品製造業(飲料・たばこ・飼料製造業含む)	2,448	0.41%	67,723	0.88%	39,137	0.76%	28,586	1.14%
7 繊維工業	3,053	0.51%	13,118	0.17%	9,209	0.18%	3,909	0.16%
8 木材・木製品製造業(家具を含む)	1,793	0.30%	7,504	0.10%	6,398	0.12%	1,106	0.04%
9 パルプ・紙・紙加工品製造業	1,537	0.26%	10,461	0.14%	8,008	0.16%	2,453	0.10%
10 印刷・同関連業	6,887	1.15%	69,635	0.91%	59,859	1.16%	9,776	0.39%
11 化学工業	1,078	0.18%	48,656	0.64%	43,407	0.84%	5,249	0.21%
12 石油製品・石炭製品製造業	57	0.01%	5,195	0.07%	4,841	0.09%	354	0.01%
13 プラスチック製品製造業	2,142	0.36%	16,310	0.21%	12,740	0.25%	3,570	0.14%
14 ゴム製品製造業	713	0.12%	10,358	0.14%	8,985	0.17%	1,373	0.05%
15 なめし皮・同製品・毛皮製造業	1,666	0.28%	5,782	0.08%	3,843	0.07%	1,939	0.08%
16 窯業・土石製品製造業	734	0.12%	9,056	0.12%	8,123	0.16%	933	0.04%
17 鉄鋼業	495	0.08%	7,122	0.09%	6,638	0.13%	484	0.02%
18 非鉄金属製造業・金属製品製造業	6,137	1.02%	37,686	0.49%	31,358	0.61%	6,328	0.25%
19 はん用機械器具製造業	1,382	0.23%	16,326	0.21%	14,606	0.28%	1,720	0.07%
20 生産用機械器具・業務用機械器具製造業	5,284	0.88%	55,870	0.73%	48,578	0.94%	7,292	0.29%
21 電子部品・デバイス・電子回路製造業	1,038	0.17%	16,516	0.22%	13,171	0.26%	3,345	0.13%
22 電気機械器具製造業	1,948	0.32%	37,944	0.50%	32,845	0.64%	5,099	0.20%
23 情報通信機械器具製造業	510	0.08%	19,911	0.26%	17,916	0.35%	1,995	0.08%
24 輸送用機械器具製造業	982	0.16%	35,220	0.46%	30,940	0.60%	4,280	0.17%
25 その他の製造業	3,643	0.61%	21,405	0.28%	15,951	0.31%	5,454	0.22%
26 電気・ガス・熱供給・水道業	397	0.07%	21,436	0.28%	20,608	0.40%	828	0.03%
27 情報通信業	21,935	3.65%	807,707	10.54%	728,486	14.14%	79,221	3.16%
28 運輸業、郵便業(小計)	15,099	2.51%	414,900	5.42%	316,615	6.15%	98,285	3.92%
29 鉄道業	552	0.09%	47,677	0.62%	43,230	0.84%	4,447	0.18%
30 道路旅客運送業	4,704	0.78%	90,358	1.18%	73,589	1.43%	16,769	0.67%
31 道路貨物運送業	6,226	1.04%	137,881	1.80%	94,869	1.84%	43,012	1.71%
32 水運業	359	0.06%	10,581	0.14%	9,907	0.19%	674	0.03%
33 航空運輸業	172	0.03%	32,883	0.43%	31,876	0.62%	1,007	0.04%
34 倉庫業	967	0.16%	17,021	0.22%	10,614	0.21%	6,407	0.26%
35 運輸に付帯するサービス業	2,060	0.34%	57,913	0.76%	43,928	0.85%	13,985	0.56%
36 郵便業	55	0.01%	20,567	0.27%	8,589	0.17%	11,978	0.48%
37 卸売業	54,057	9.00%	976,884	12.75%	869,294	16.88%	107,590	4.29%
38 小売業(小計)	96,671	16.10%	815,273	10.64%	338,466	6.57%	476,807	18.99%
39 各種商品小売業	275	0.05%	45,811	0.60%	17,786	0.35%	28,025	1.12%
40 織物・衣服・身の回り品小売業	17,438	2.90%	109,186	1.43%	58,495	1.14%	50,691	2.02%
41 飲食料品小売業	29,884	4.98%	327,171	4.27%	70,356	1.37%	256,815	10.23%
42 機械器具小売業(自動車、自転車含む)	9,381	1.56%	63,493	0.83%	50,909	0.99%	12,584	0.50%
43 その他の小売業、無店舗小売業	39,621	6.60%	268,981	3.51%	140,764	2.73%	128,217	5.11%
44 金融業・保険業	10,601	1.77%	398,227	5.20%	335,030	6.50%	63,197	2.52%
45 不動産業、物品賃貸業	55,758	9.28%	264,310	3.45%	192,053	3.73%	72,257	2.88%
46 学術研究、専門・技術サービス業	41,129	6.85%	422,550	5.52%	362,516	7.04%	60,034	2.39%
47 宿泊業、飲食サービス業(小計)	89,160	14.85%	749,119	9.78%	209,175	4.06%	539,944	21.51%
48 宿泊業	3,082	0.51%	61,307	0.80%	34,230	0.66%	27,077	1.08%
49 飲食店(持ち帰り・配達飲食サービス業含む)	86,078	14.33%	687,812	8.98%	174,945	3.40%	512,867	20.43%
50 生活関連サービス業(小計)	46,450	7.73%	269,113	3.51%	149,698	2.91%	119,415	4.76%
51 洗濯・理容・美容・浴場業	32,225	5.37%	99,785	1.30%	62,002	1.20%	37,783	1.51%
52 その他の生活関連サービス業	6,969	1.16%	65,586	0.86%	43,699	0.85%	21,887	0.87%
53 娯楽業	7,245	1.21%	103,693	1.35%	43,957	0.85%	59,736	2.38%
54 教育、学習支援業	18,381	3.06%	309,237	4.04%	152,212	2.96%	157,025	6.26%
55 医療、福祉(小計)	48,461	8.07%	726,056	9.48%	436,321	8.47%	289,735	11.54%
56 医療業・保健衛生	33,013	5.50%	402,479	5.25%	262,494	5.10%	139,985	5.58%
57 社会保険・社会福祉・介護事業	15,406	2.57%	323,116	4.22%	173,588	3.37%	149,528	5.96%
58 複合サービス事業(郵便局・協同組合)	1,720	0.29%	32,288	0.42%	20,308	0.39%	11,980	0.48%
59 サービス業(他に分類されないもの)(小計)	37,724	6.28%	923,383	12.05%	461,428	8.96%	461,955	18.40%
60 サービス業(政治・経済・文化団体、宗教)	12,021	2.00%	67,857	0.89%	50,080	0.97%	17,777	0.71%
61 サービス業(政治・経済・文化団体、宗教を除く)	25,703	4.28%	855,526	11.17%	411,348	7.99%	444,178	17.69%
62 廃棄物処理業	1,243	0.21%	20,338	0.27%	16,049	0.31%	4,289	0.17%
63 自動車整備業	2,434	0.41%	10,611	0.14%	8,472	0.16%	2,139	0.09%
64 機械等修理業	3,043	0.51%	41,192	0.54%	36,716	0.71%	4,476	0.18%
65 職業紹介・労働者派遣業	3,019	0.50%	240,759	3.14%	87,684	1.70%	153,075	6.10%
66 その他の事業サービス業(警備業含む)	15,477	2.58%	536,193	7.00%	258,890	5.03%	277,303	11.05%
67 その他のサービス業	351	0.06%	4,430	0.06%	1,895	0.04%	2,535	0.10%

産業分類別 事業者及び労働者数 (大阪)

平成28年経済センサス・活動調査	事業所		常用雇用者		正社員・正職員		非正規社員・職員	
	事業所数	割合	従業者数(人)	割合	従業者数(人)	割合	従業者数(人)	割合
	379,433	100%	3,642,737	100%	2,198,228	100%	1,444,509	100%
1 鉱業、採石業、砂利採取業	13	0.00%	113	0.00%	102	0.00%	11	0.00%
2 建設業(小計)	25,089	6.61%	175,758	4.82%	151,863	6.91%	23,895	1.65%
3 総合工事業	10,120	2.67%	77,563	2.13%	67,310	3.06%	10,253	0.71%
4 職別工事業・設備工事業	14,953	3.94%	98,136	2.69%	84,502	3.84%	13,634	0.94%
5 製造業(小計)	42,680	11.25%	526,526	14.45%	398,065	18.11%	128,461	8.89%
6 食料品製造業(飲料・たばこ・飼料製造業含む)	1,950	0.51%	59,464	1.63%	25,108	1.14%	34,356	2.38%
7 繊維工業	3,820	1.01%	21,388	0.59%	13,889	0.63%	7,499	0.52%
8 木材・木製品製造業(家具を含む)	1,918	0.51%	15,312	0.42%	12,979	0.59%	2,333	0.16%
9 パルプ・紙・紙加工品製造業	1,459	0.38%	15,413	0.42%	11,343	0.52%	4,070	0.28%
10 印刷・同関連業	3,403	0.90%	30,103	0.83%	23,945	1.09%	6,158	0.43%
11 化学工業	1,145	0.30%	42,867	1.18%	36,082	1.64%	6,785	0.47%
12 石油製品・石炭製品製造業	92	0.02%	1,418	0.04%	1,284	0.06%	134	0.01%
13 プラスチック製品製造業	3,042	0.80%	34,297	0.94%	22,592	1.03%	11,705	0.81%
14 ゴム製品製造業	651	0.17%	6,678	0.18%	4,600	0.21%	2,078	0.14%
15 なめし皮・同製品・毛皮製造業	650	0.17%	2,756	0.08%	1,436	0.07%	1,320	0.09%
16 窯業・土石製品製造業	677	0.18%	7,544	0.21%	6,026	0.27%	1,518	0.11%
17 鉄鋼業	1,314	0.35%	20,276	0.56%	18,374	0.84%	1,902	0.13%
18 非鉄金属製造業・金属製品製造業	9,353	2.46%	78,528	2.16%	62,773	2.86%	15,755	1.09%
19 はん用機械器具製造業	2,174	0.57%	35,467	0.97%	30,435	1.38%	5,032	0.35%
20 生産用機械器具・業務用機械器具製造業	5,207	1.37%	61,325	1.68%	53,074	2.41%	8,251	0.57%
21 電子部品・デバイス・電子回路製造業	445	0.12%	8,904	0.24%	6,883	0.31%	2,021	0.14%
22 電気機械器具製造業	1,830	0.48%	32,525	0.89%	24,603	1.12%	7,922	0.55%
23 情報通信機械器具製造業	155	0.04%	10,874	0.30%	9,857	0.45%	1,017	0.07%
24 輸送用機械器具製造業	1,090	0.29%	26,983	0.74%	23,383	1.06%	3,600	0.25%
25 その他の製造業	2,277	0.60%	13,910	0.38%	8,964	0.41%	4,946	0.34%
26 電気・ガス・熱供給・水道業	229	0.06%	12,374	0.34%	11,493	0.52%	881	0.06%
27 情報通信業	5,842	1.54%	131,728	3.62%	117,157	5.33%	14,571	1.01%
28 運輸業、郵便業(小計)	10,489	2.76%	241,496	6.63%	173,494	7.89%	68,002	4.71%
29 鉄道業	203	0.05%	25,102	0.69%	23,675	1.08%	1,427	0.10%
30 道路旅客運送業	2,029	0.53%	31,145	0.85%	22,604	1.03%	8,541	0.59%
31 道路貨物運送業	5,129	1.35%	116,032	3.19%	83,400	3.79%	32,632	2.26%
32 水運業	168	0.04%	2,219	0.06%	1,915	0.09%	304	0.02%
33 航空運輸業	114	0.03%	4,087	0.11%	3,562	0.16%	525	0.04%
34 倉庫業	1,143	0.30%	17,700	0.49%	9,336	0.42%	8,364	0.58%
35 運輸に付帯するサービス業	1,662	0.44%	33,524	0.92%	24,819	1.13%	8,705	0.60%
36 郵便業	31	0.01%	11,462	0.31%	4,122	0.19%	7,340	0.51%
37 卸売業	36,071	9.51%	407,793	11.19%	341,791	15.55%	66,002	4.57%
38 小売業(小計)	63,526	16.74%	475,890	13.06%	165,018	7.51%	310,872	21.52%
39 各種商品小売業	186	0.05%	31,205	0.86%	10,984	0.50%	20,221	1.40%
40 織物・衣服・身の回り品小売業	11,020	2.90%	49,001	1.35%	20,490	0.93%	28,511	1.97%
41 飲食料品小売業	18,557	4.89%	197,629	5.43%	34,662	1.58%	162,967	11.28%
42 機械器具小売業(自動車、自転車含む)	8,089	2.13%	44,072	1.21%	34,433	1.57%	9,639	0.67%
43 その他の小売業、無店舗小売業	25,607	6.75%	153,607	4.22%	64,326	2.93%	89,281	6.18%
44 金融業・保険業	5,442	1.43%	120,828	3.32%	94,306	4.29%	26,522	1.84%
45 不動産業、物品賃貸業	33,574	8.85%	95,719	2.63%	65,240	2.97%	30,479	2.11%
46 学術研究、専門・技術サービス業	18,083	4.77%	120,933	3.32%	98,178	4.47%	22,755	1.58%
47 宿泊業、飲食サービス業(小計)	52,979	13.96%	342,014	9.39%	71,766	3.26%	270,248	18.71%
48 宿泊業	1,147	0.30%	26,489	0.73%	12,450	0.57%	14,039	0.97%
49 飲食店(持ち帰り・配達飲食サービス業含む)	51,832	13.66%	315,525	8.66%	59,316	2.70%	256,209	17.74%
50 生活関連サービス業(小計)	29,366	7.74%	131,795	3.62%	62,172	2.83%	69,623	4.82%
51 洗濯・理容・美容・浴場業	21,241	5.60%	51,299	1.41%	29,177	1.33%	22,122	1.53%
52 その他の生活関連サービス業	4,442	1.17%	26,809	0.74%	15,559	0.71%	11,250	0.78%
53 娯楽業	3,672	0.97%	53,641	1.47%	17,425	0.79%	36,216	2.51%
54 教育、学習支援業	11,546	3.04%	126,326	3.47%	57,683	2.62%	68,643	4.75%
55 医療、福祉(小計)	34,357	9.05%	519,405	14.26%	293,140	13.34%	226,265	15.66%
56 医療業・保健衛生	22,081	5.82%	289,187	7.94%	181,270	8.25%	107,917	7.47%
57 社会保険・社会福祉・介護事業	12,229	3.22%	229,771	6.31%	111,645	5.08%	118,126	8.18%
58 複合サービス事業(郵便局・協同組合)	1,380	0.36%	20,633	0.57%	12,635	0.57%	7,998	0.55%
59 サービス業(他に分類されないもの)(小計)	21,982	5.79%	353,299	9.70%	166,263	7.56%	187,036	12.95%
60 サービス業(政治・経済・文化団体、宗教)	7,982	2.10%	22,625	0.62%	15,389	0.70%	7,236	0.50%
61 サービス業(政治・経済・文化団体、宗教を除く)	14,000	3.69%	330,674	9.08%	150,874	6.86%	179,800	12.45%
62 廃棄物処理業	864	0.23%	9,798	0.27%	8,176	0.37%	1,622	0.11%
63 自動車整備業	2,667	0.70%	9,404	0.26%	7,601	0.35%	1,803	0.12%
64 機械等修理業	2,053	0.54%	17,741	0.49%	14,799	0.67%	2,942	0.20%
65 職業紹介・労働者派遣業	1,434	0.38%	74,601	2.05%	27,284	1.24%	47,317	3.28%
66 その他の事業サービス業(警備業含む)	6,598	1.74%	216,746	5.95%	92,093	4.19%	124,653	8.63%
67 その他のサービス業	295	0.08%	1,700	0.05%	652	0.03%	1,048	0.07%