



令和 3 年 8 月 31 日 (火)
午前 8:30 解禁

令和 3 年 8 月 30 日 (月)

【照会先】

厚生労働省神奈川県労働局職業安定部
職業安定課長 戸塚 岳
地方労働市場情報官 星野 知治
電話 045-650-2812

報道関係者 各位

労働市場速報（令和 3 年 7 月分）について

- 7月の有効求人倍率 **0.82 倍**（前月から 0.02 ポイント上昇）
（参考）就業地別有効求人倍率 **0.95 倍**（前月から 0.01 ポイント上昇）
正社員の有効求人倍率 **0.58 倍**（前年同月から 0.04 ポイント上昇）
- 7月の新規求人倍率 **1.42 倍**（前月から 0.13 ポイント下降）
- 雇用情勢判断「**求人が底堅く推移しており、緩やかな持ち直しの動きがみられるものの、求人が求職を下回っており、厳しさがみられる。**」

○ 有効求人・求職者数

※ 有効求人数(季節調整値)は 88,921 人で、前月比 **0.5%減少**した。

※ 有効求職者数(季節調整値)は 108,014 人で、前月比 **3.3%減少**した。 ⇨表2a 2P

○ 新規求人・求職者数

※ 新規求人数(季節調整値)は 28,245 人で、前月比 **10.1%減少**した。

※ 新規求職者数(季節調整値)は 19,958 人で、前月比 **1.7%減少**した。 ⇨表2b 3P

○ 新規求人主要産業別(原数値)

主要産業では、製造業(前年同月比 41.0%増)、運輸業・郵便業(同 22.0%増)、サービス業(同 12.4%増)、卸売業・小売業(同 9.6%増)、医療・福祉業(同 6.1%増)、建設業(同 0.4%増)で増加した。

一方、宿泊業・飲食サービス業(前年同月比 45.2%減)、学术研究・専門・技術サービス業(同 12.8%減)、情報通信業(同 1.0%減)で減少した。 ⇨表5 6P

○ 態様別新規求職者(原数値)(前年同月比 **12.6%減少**)

⇨表1 1P

離職者 21.8%減、在職者 4.7%増、無業者 4.6%減となった。離職者を離職理由別でみると、定年到達者 14.5%減、自己都合離職者 10.6%減、事業主都合離職者 38.2%減となった。 ⇨表6 8P

○ 公共職業安定所の紹介による就職件数 3,471 件で、前年同月比 **2.3%減少**した。

⇨表3 4P

○ 雇用保険受給者の状況

⇨表7 9P

雇用保険受給者実人員は、前年同月比 **8.6%減少**し、受給資格決定件数は **29.2%減少**した。

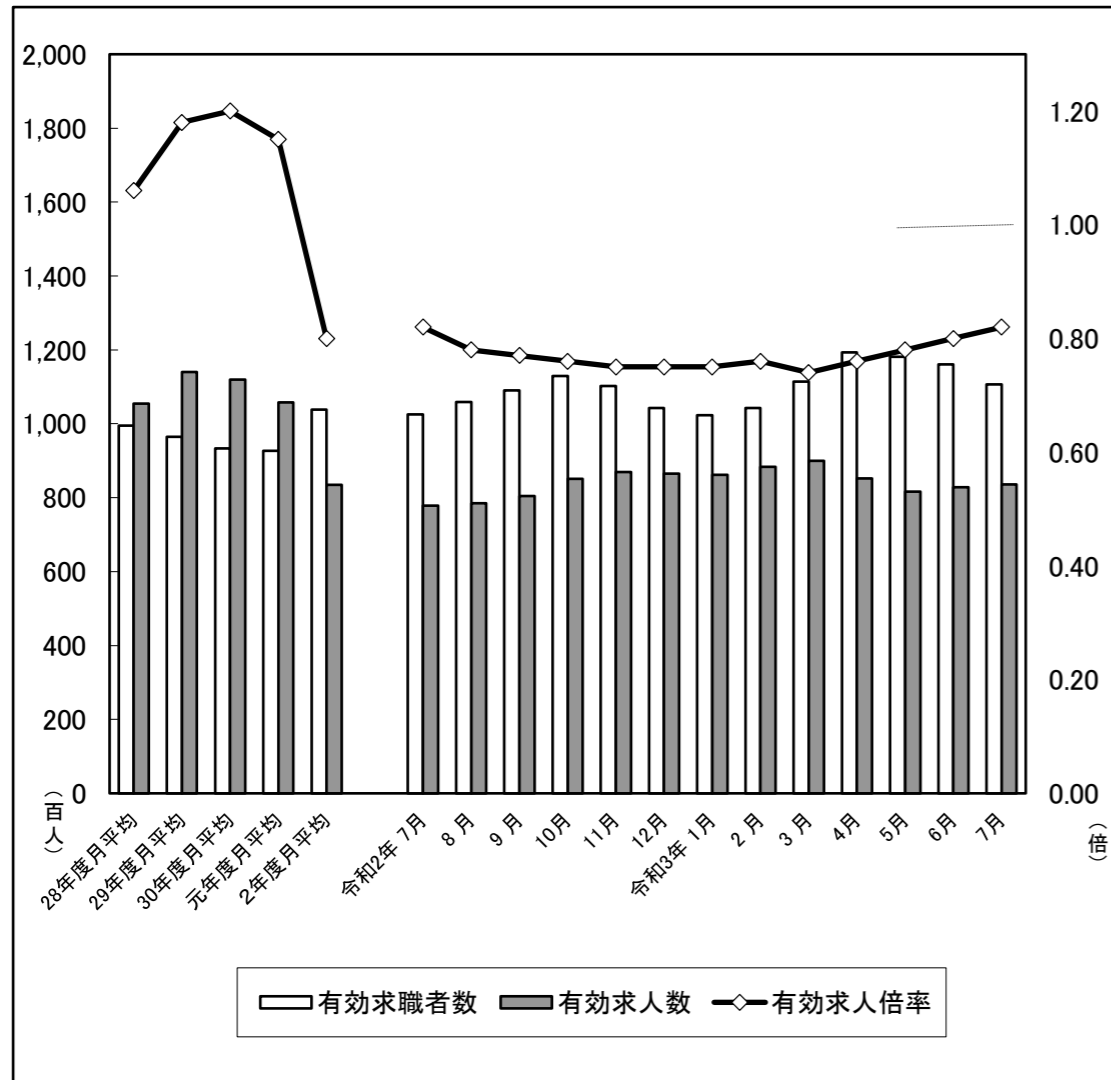
○ 雇用情勢判断 前月と同判断

変更した月	変 更 し た 内 容	判断方向
令和3年6月	求人が底堅く推移しており、緩やかな持ち直しの動きがみられるものの、求人が求職を下回っており、厳しさがみられる。	前月と同判断
令和3年5月	求人が増加しているものの、求人が求職を下回っており、厳しさがみられる。	前月と同判断
令和3年4月	求人・求職が増加している中で、求人が求職を下回っており、厳しさがみられる。	前月と同判断
令和3年3月	求人が横ばいで推移し、求職が増加する中で、求人が求職を下回っており、厳しさがみられる。	前月と同判断
令和3年2月	求人・求職が横ばいで推移している中で、求人が求職を下回っており、厳しさがみられる。	前月と同判断
令和3年1月	求人・求職が減少している中で、求人が求職を下回っており、厳しさがみられる。	前月と同判断
令和2年9月	求人が増加しているものの、求人が求職を下回っており、厳しさがみられる。	前月と同判断
令和2年7月	求人が求職を下回っており、厳しさがみられる。	前月と同判断
令和2年6月	求人が引き続き減少しており、求職者の増加もあいまって、厳しさがみられる。	下方修正

○用語の解説

季節調整値	景気の動きに直接関係なく、一年を周期として繰り返す季節的な要因による変動の影響を取り除いた値のこと。これによって月々の変化をより適正に評価することができる。(≒ 原数値:実際の数)
新規求人倍率	新規求職者数に対する新規求人数の比率のこと。新規求職者1人あたりの新規求人数が何人であることを示したもの。
有効求人倍率	有効求職者数に対する有効求人数の比率のこと。有効求職者1人あたりの有効求人数が何人であることを示したもの。
正社員有効求人倍率	正社員に対する有効求人倍率(正社員の有効求人数÷パートタイムを除く常用の有効求職者数)。ただし、パートタイムを除く常用の有効求職者には派遣労働者や契約社員を希望する者も含まれるため、厳密な意味での正社員有効求人倍率より低い値となる。
新規求人数	当月中に新たに公共職業安定所に申し込まれた求人数(採用予定人員数)のこと。なお、求人の有効期限は、翌々月末までである。
有効求人数	前月から繰り越された有効求人数と、当月の新規求人数との合計数のこと。正式名称は「月間有効求人数」。
新規求職者数	当月中に新たに公共職業安定所に求職(仕事探し)の申し込みをした者(雇用保険受給手続きをした者を含む。)の数のこと。「新規求職申込件数」ともいう。
有効求職者数	前月から繰り越された有効求職者数と、計上月の新規求職者数との合計数のこと。正式名称は「月間有効求職者数」。

求人・求職及び求人倍率の推移



(注) 求人倍率の月別はパートタイムを含む季節調整値。

なお、令和2年12月以前の季節調整値は、令和3年1月分公表時に新季節指数により改訂されている。

一般職業紹介状況(概要)

(新規学卒者を除きパートタイムを含む)

表1

神奈川県労働局

項目	令和3年7月	前年同月比、差 (%)	備考
I 新規求職者数 (人)	19,036	▲ 12.6	
II 有効求職者数 (人)	110,628	7.9	前月から繰り越された有効求職者数と計上月の新規求職者数との合計
III 新規求人数 (人)	28,748	6.1	
IV 有効求人数 (人)	83,639	7.4	前月から繰り越された有効求人数と計上月の新規求人数との合計
V 紹介件数 (件)	24,184	▲ 9.8	
VI 就職件数 (件)	3,471	▲ 2.3	
VII 充足数 (人)	3,080	1.5	
VIII 就職率(VI ÷ I × 100) (%)	18.2	1.9	前年同月差はポイント
IX 充足率(VII ÷ III × 100) (%)	10.7	▲ 0.5	
新規求人倍率(III ÷ I) (倍)	1.51	0.27	前年同月差はポイント
季節調整値	1.42	—	
有効求人倍率(IV ÷ II) (倍)	0.76	0.00	前年同月差はポイント
季節調整値	0.82	—	

(注) ▲は減少

表 2 a

有効求職・有効求人・求人倍率(原数値 & 季節調整値)

	有効求職者数 (人、%)				有効求人数 (人、%)				有効求人倍率 (倍、ポイント)			
	原数値	前年同月比	季節調整値	前月比	原数値	前年同月比	季節調整値	前月比	原数値	前年同月差	季節調整値	前月差
令和2年 4月	92,235	▲ 6.0	88,124	▲ 4.1	88,163	▲ 19.6	89,921	▲ 5.1	0.96	▲ 0.16	1.02	▲ 0.01
5月	91,723	▲ 7.5	88,306	0.2	77,359	▲ 27.1	83,783	▲ 6.8	0.84	▲ 0.23	0.95	▲ 0.07
6月	98,325	1.0	94,291	6.8	76,082	▲ 28.3	81,379	▲ 2.9	0.77	▲ 0.32	0.86	▲ 0.09
7月	102,539	6.9	100,076	6.1	77,894	▲ 27.9	81,833	0.6	0.76	▲ 0.37	0.82	▲ 0.04
8月	105,946	13.9	105,558	5.5	78,473	▲ 27.2	81,917	0.1	0.74	▲ 0.42	0.78	▲ 0.04
9月	108,988	17.7	107,255	1.6	80,459	▲ 24.9	82,236	0.4	0.74	▲ 0.42	0.77	▲ 0.01
10月	112,956	21.9	109,380	2.0	85,129	▲ 22.6	83,063	1.0	0.75	▲ 0.44	0.76	▲ 0.01
11月	110,183	23.2	111,069	1.5	86,986	▲ 21.4	83,213	0.2	0.79	▲ 0.45	0.75	▲ 0.01
12月	104,274	23.5	111,563	0.4	86,463	▲ 19.9	83,272	0.1	0.83	▲ 0.45	0.75	0.00
令和3年 1月	102,359	19.2	109,863	▲ 1.5	86,149	▲ 14.9	82,820	▲ 0.5	0.84	▲ 0.34	0.75	0.00
2月	104,299	18.7	109,362	▲ 0.5	88,376	▲ 13.2	82,803	0.0	0.85	▲ 0.31	0.76	0.01
3月	111,383	22.8	112,067	2.5	89,948	▲ 10.7	83,355	0.7	0.81	▲ 0.30	0.74	▲ 0.02
令和3年 4月	119,341	29.4	114,476	2.1	85,264	▲ 3.3	87,334	4.8	0.71	▲ 0.25	0.76	0.02
5月	118,122	28.8	114,039	▲ 0.4	81,657	5.6	88,922	1.8	0.69	▲ 0.15	0.78	0.02
6月	116,041	18.0	111,739	▲ 2.0	82,875	8.9	89,401	0.5	0.71	▲ 0.06	0.80	0.02
7月	110,628	7.9	108,014	▲ 3.3	83,639	7.4	88,921	▲ 0.5	0.76	0.00	0.82	0.02
8月												
9月												
10月												
11月												
12月												
令和4年 1月												
2月												
3月												

(注) 1. 季節調整法はセンサス局法Ⅱ(X-12-ARIMA)による。なお、令和2年12月以前の季節調整値は、令和3年1月分公表時に新季節指数により改訂されている。

2. ▲は減少

表 2b

新規求職・新規求人・求人倍率(原数値 & 季節調整値)

	新規求職者数 (人、%)				新規求人数 (人、%)				新規求人倍率 (倍、ポイント)			
	原数値	前年同月比	季節調整値	前月比	原数値	前年同月比	季節調整値	前月比	原数値	前年同月差	季節調整値	前月差
令和2年 4月	22,501	▲ 20.0	16,160	▲ 14.7	23,327	▲ 36.2	23,569	▲ 32.2	1.04	▲ 0.26	1.46	▲ 0.37
5月	18,703	▲ 14.2	18,718	15.8	24,935	▲ 31.8	27,209	15.4	1.33	▲ 0.35	1.45	▲ 0.01
6月	23,959	24.9	23,877	27.6	29,240	▲ 17.8	29,212	7.4	1.22	▲ 0.63	1.22	▲ 0.23
7月	21,784	3.6	22,399	▲ 6.2	27,097	▲ 29.6	26,303	▲ 10.0	1.24	▲ 0.59	1.17	▲ 0.05
8月	18,822	3.8	21,601	▲ 3.6	26,138	▲ 28.4	28,778	9.4	1.39	▲ 0.62	1.33	0.16
9月	19,964	4.2	20,343	▲ 5.8	29,853	▲ 12.8	30,560	6.2	1.50	▲ 0.29	1.50	0.17
10月	22,897	13.6	20,741	2.0	31,495	▲ 23.1	26,712	▲ 12.6	1.38	▲ 0.65	1.29	▲ 0.21
11月	17,466	2.8	20,717	▲ 0.1	29,185	▲ 21.1	30,548	14.4	1.67	▲ 0.51	1.47	0.18
12月	15,253	3.6	20,291	▲ 2.1	29,113	▲ 9.3	32,037	4.9	1.91	▲ 0.27	1.58	0.11
令和3年 1月	19,904	▲ 5.1	18,927	▲ 6.7	30,002	▲ 10.7	27,034	▲ 15.6	1.51	▲ 0.09	1.43	▲ 0.15
2月	21,095	9.2	21,148	11.7	30,943	▲ 16.1	29,562	9.4	1.47	▲ 0.44	1.40	▲ 0.03
3月	23,823	20.3	21,347	0.9	31,633	▲ 2.3	30,889	4.5	1.33	▲ 0.31	1.45	0.05
令和3年 4月	29,047	29.1	20,804	▲ 2.5	27,558	18.1	27,677	▲ 10.4	0.95	▲ 0.09	1.33	▲ 0.12
5月	19,838	6.1	19,449	▲ 6.5	26,754	7.3	29,310	5.9	1.35	0.02	1.51	0.18
6月	20,034	▲ 16.4	20,312	4.4	30,994	6.0	31,428	7.2	1.55	0.33	1.55	0.04
7月	19,036	▲ 12.6	19,958	▲ 1.7	28,748	6.1	28,245	▲ 10.1	1.51	0.27	1.42	▲ 0.13
8月												
9月												
10月												
11月												
12月												
令和4年 1月												
2月												
3月												

(注) 1. 季節調整法はセンサス局法Ⅱ(X-12-ARIMA)による。なお、令和2年12月以前の季節調整値は、令和3年1月分公表時に新季節指数により改訂されている。

2. ▲は減少

表 3

一般職業紹介状況 (新規学卒を除き、パートタイムを含む)

神奈川県労働局

項目 年月	新規求職者数		有効求職者数		紹介件数		就職件数		就職率 (新規)(%)	新規求人数		有効求人数		充足数		充足率 (新規)(%)	求人倍率 (倍)					
	前年比(%)	前年比(%)	前年比(%)	前年比(%)	前年比(%)	前年比(%)	前年比(%)	前年比(%)		前年比(%)	前年比(%)	前年比(%)	前年比(%)	前年比(%)	神奈川県		全国					
									実数						季節調整値		季節調整値					
									新規						有効	新規	有効	新規	有効			
28年度月平均	22,578	▲ 5.3	99,500	▲ 5.9	40,541	▲ 8.8	5,557	▲ 2.9	24.6	36,729	3.2	105,503	3.6	4,812	▲ 3.8	13.1	1.63	1.06	-	-	2.08	1.39
29年度月平均	21,680	▲ 4.0	96,475	▲ 3.0	35,893	▲ 11.5	5,261	▲ 5.3	24.3	39,370	7.2	113,990	8.0	4,607	▲ 4.3	11.7	1.82	1.18	-	-	2.29	1.54
30年度月平均	20,437	▲ 5.7	93,298	▲ 3.3	31,202	▲ 13.1	4,797	▲ 8.8	23.5	38,162	▲ 3.1	111,982	▲ 1.8	4,184	▲ 9.2	11.0	1.87	1.20	-	-	2.42	1.62
元年度月平均	19,950	▲ 2.4	92,261	▲ 1.1	27,790	▲ 10.9	4,324	▲ 9.9	21.7	35,903	▲ 5.9	106,428	▲ 5.0	3,753	▲ 10.3	10.5	1.80	1.15	-	-	2.35	1.55
令和 2年 4月	22,501	▲ 20.0	92,235	▲ 6.0	17,943	▲ 42.8	3,166	▲ 36.2	14.1	23,327	▲ 36.2	88,163	▲ 19.6	2,751	▲ 35.7	11.8	1.04	0.96	1.46	1.02	1.81	1.30
5月	18,703	▲ 14.2	91,723	▲ 7.5	17,004	▲ 42.2	2,395	▲ 48.5	12.8	24,935	▲ 31.8	77,359	▲ 27.1	2,054	▲ 49.3	8.2	1.33	0.84	1.45	0.95	1.91	1.18
6月	23,959	24.9	98,325	1.0	26,747	▲ 12.9	3,419	▲ 27.0	14.3	29,240	▲ 17.8	76,082	▲ 28.3	3,025	▲ 25.4	10.3	1.22	0.77	1.22	0.86	1.71	1.12
7月	21,784	3.6	102,539	6.9	26,805	▲ 13.3	3,553	▲ 24.7	16.3	27,097	▲ 29.6	77,894	▲ 27.9	3,035	▲ 24.9	11.2	1.24	0.76	1.17	0.82	1.70	1.09
8月	18,822	3.8	105,946	13.9	24,484	▲ 6.2	3,198	▲ 18.2	17.0	26,138	▲ 28.4	78,473	▲ 27.2	2,762	▲ 20.1	10.6	1.39	0.74	1.33	0.78	1.83	1.05
9月	19,964	4.2	108,988	17.7	27,385	▲ 1.2	3,721	▲ 14.1	18.6	29,853	▲ 12.8	80,459	▲ 24.9	3,309	▲ 13.3	11.1	1.50	0.74	1.50	0.77	1.97	1.04
10月	22,897	13.6	112,956	21.9	29,511	4.0	3,834	▲ 16.3	16.7	31,495	▲ 23.1	85,129	▲ 22.6	3,421	▲ 13.3	10.9	1.38	0.75	1.29	0.76	1.84	1.04
11月	17,466	2.8	110,183	23.2	26,182	▲ 2.2	3,665	▲ 10.7	21.0	29,185	▲ 21.1	86,986	▲ 21.4	3,272	▲ 10.6	11.2	1.67	0.79	1.47	0.75	2.04	1.05
12月	15,253	3.6	104,274	23.5	22,468	2.9	3,314	▲ 12.3	21.7	29,113	▲ 9.3	86,463	▲ 19.9	2,910	▲ 9.5	10.0	1.91	0.83	1.58	0.75	2.11	1.05
令和 3年 1月	19,904	▲ 5.1	102,359	19.2	25,242	9.6	2,857	▲ 10.7	14.4	30,002	▲ 10.7	86,149	▲ 14.9	2,536	▲ 8.2	8.5	1.51	0.84	1.43	0.75	2.03	1.10
2月	21,095	9.2	104,299	18.7	32,154	14.3	3,667	▲ 3.8	17.4	30,943	▲ 16.1	88,376	▲ 13.2	3,310	2.4	10.7	1.47	0.85	1.40	0.76	1.88	1.09
3月	23,823	20.3	111,383	22.8	35,557	22.3	5,193	0.8	21.8	31,633	▲ 2.3	89,948	▲ 10.7	4,696	3.8	14.8	1.33	0.81	1.45	0.74	1.99	1.10
2年度合計	246,171	2.8	1,245,210	12.5	311,482	▲ 6.6	41,982	▲ 19.1	17.1	342,961	▲ 20.4	1,001,481	▲ 21.6	37,081	▲ 17.7	10.8	1.39	0.80	-	-	1.90	1.10
2年度月平均	20,514	-	103,768	-	25,957	-	3,499	-	-	28,580	-	83,457	-	3,090	-	-	-	-	-	-	-	-
令和 3年 4月	29,047	29.1	119,341	29.4	31,435	75.2	4,218	33.2	14.5	27,558	18.1	85,264	▲ 3.3	3,801	38.2	13.8	0.95	0.71	1.33	0.76	1.82	1.09
5月	19,838	6.1	118,122	28.8	25,676	51.0	3,691	54.1	18.6	26,754	7.3	81,657	5.6	3,291	60.2	12.3	1.35	0.69	1.51	0.78	2.09	1.09
6月	20,034	▲ 16.4	116,041	18.0	28,341	6.0	4,216	23.3	21.0	30,994	6.0	82,875	8.9	3,692	22.0	11.9	1.55	0.71	1.55	0.80	2.08	1.13
7月	19,036	▲ 12.6	110,628	7.9	24,184	▲ 9.8	3,471	▲ 2.3	18.2	28,748	6.1	83,639	7.4	3,080	1.5	10.7	1.51	0.76	1.42	0.82		
8月																						
9月																						
10月																						
11月																						
12月																						
令和 4年 1月																						
2月																						
3月																						
3年度合計	87,955	-	464,132	-	109,636	-	15,596	-	-	114,054	-	333,435	-	13,864	-	-	-	-	-	-	-	-
3年度月平均	21,989	-	116,033	-	27,409	-	3,899	-	-	28,514	-	83,359	-	3,466	-	-	-	-	-	-	-	-
前年同期比(%)	1.2	-	20.6	-	23.9	-	24.4	-	-	9.0	-	4.4	-	27.6	-	-	-	-	-	-	-	-

(注) 1. 季節調整法はセンサス局法Ⅱ(X-12-ARIMA)による。なお、令和2年12月以前の月別の季節調整値は、令和3年1月分公表時に新季節指数により改訂されている。

2. 「全国」の求人倍率の「月平均」及び「年度計」については実数値。

3. ▲は減少

正社員の職業紹介状況

(単位：P(ポイント)、人、%)

神奈川県労働局

項目 年月	正社員 有効求人倍率 (原数値)		新規求人数						有効求人数						就職件数					
			合計		正社員		正社員比		合計		正社員		正社員比		合計		正社員		正社員比	
			前年差	前年比	前年差	前年比	前年差	前年比	前年差	前年比	前年差	前年比	前年差	前年比	前年差	前年比	前年差	前年比	前年差	前年比
28年度月平均	0.69	0.07P	36,729	3.2	16,062	2.2	43.7	▲0.5P	105,503	3.6	46,934	3.2	44.5	▲0.2P	5,557	▲2.9	2,341	▲6.6	42.1	▲1.7P
29年度月平均	0.82	0.13P	39,370	7.2	17,839	11.1	45.3	1.6P	113,990	8.0	52,211	11.2	45.8	1.3P	5,261	▲5.3	2,175	▲7.1	41.3	▲0.8P
30年度月平均	0.85	0.03P	38,162	▲3.1	17,487	▲2.0	45.8	0.5P	111,982	▲1.8	51,954	▲0.5	46.4	0.6P	4,797	▲8.8	1,943	▲10.6	40.5	▲0.8P
元年度月平均	0.82	▲0.03P	35,903	▲5.9	16,395	▲6.2	45.7	▲0.1P	106,428	▲5.0	48,954	▲5.8	46.0	▲0.4P	4,324	▲9.9	1,693	▲12.9	39.1	▲1.4P
令和 2年 4月	0.68	▲0.11P	23,327	▲36.2	11,098	▲34.1	47.6	1.6P	88,163	▲19.6	41,664	▲16.8	47.3	1.6P	3,166	▲36.2	1,131	▲40.1	35.7	▲2.3P
5月	0.61	▲0.15P	24,935	▲31.8	11,807	▲27.8	47.4	2.6P	77,359	▲27.1	37,717	▲21.7	48.8	3.4P	2,395	▲48.5	890	▲50.3	37.2	▲1.3P
6月	0.55	▲0.24P	29,240	▲17.8	13,844	▲16.0	47.3	1.0P	76,082	▲28.3	36,428	▲25.7	47.9	1.7P	3,419	▲27.0	1,246	▲32.4	36.4	▲3.0P
7月	0.54	▲0.27P	27,097	▲29.6	12,876	▲28.0	47.5	1.0P	77,894	▲27.9	37,456	▲25.4	48.1	1.6P	3,553	▲24.7	1,323	▲28.4	37.2	▲2.0P
8月	0.53	▲0.29P	26,138	▲28.4	11,996	▲26.7	45.9	1.1P	78,473	▲27.2	37,749	▲24.6	48.1	1.7P	3,198	▲18.2	1,202	▲24.9	37.6	▲3.3P
9月	0.53	▲0.30P	29,853	▲12.8	14,146	▲13.3	47.4	▲0.2P	80,459	▲24.9	38,421	▲23.0	47.8	1.2P	3,721	▲14.1	1,375	▲20.8	37.0	▲3.1P
10月	0.54	▲0.30P	31,495	▲23.1	14,642	▲19.9	46.5	1.9P	85,129	▲22.6	40,318	▲20.4	47.4	1.4P	3,834	▲16.3	1,386	▲26.1	36.2	▲4.7P
11月	0.58	▲0.29P	29,185	▲21.1	14,019	▲13.2	48.0	4.3P	86,986	▲21.4	41,969	▲16.8	48.2	2.6P	3,665	▲10.7	1,325	▲18.6	36.2	▲3.5P
12月	0.60	▲0.29P	29,113	▲9.3	13,720	▲9.8	47.1	▲0.3P	86,463	▲19.9	41,719	▲15.7	48.3	2.5P	3,314	▲12.3	1,270	▲17.9	38.3	▲2.6P
令和 3年 1月	0.62	▲0.21P	30,002	▲10.7	14,733	▲4.4	49.1	3.3P	86,149	▲14.9	42,067	▲10.2	48.8	2.5P	2,857	▲10.7	1,085	▲15.8	38.0	▲2.3P
2月	0.61	▲0.19P	30,943	▲16.1	14,095	▲11.2	45.6	2.6P	88,376	▲13.2	42,425	▲8.4	48.0	2.5P	3,667	▲3.8	1,198	▲19.2	32.7	▲6.2P
3月	0.59	▲0.19P	31,633	▲2.3	14,609	▲6.2	46.2	▲1.9P	89,948	▲10.7	43,010	▲7.2	47.8	1.8P	5,193	0.8	1,594	▲10.7	30.7	▲3.9P
2年度合計	0.58	▲0.24P	342,961	▲20.4	161,585	▲17.9	47.1	1.4P	1,001,481	▲21.6	480,943	▲18.1	48.0	2.0P	41,982	▲19.1	15,025	▲26.0	35.8	▲3.3P
2年度月平均	-	-	28,580	-	13,465	-	-	-	83,457	-	40,079	-	-	-	3,499	-	1,252	-	-	-
令和 3年 4月	0.54	▲0.14P	27,558	18.1	13,187	18.8	47.9	0.3P	85,264	▲3.3	41,216	▲1.1	48.3	1.0P	4,218	33.2	1,415	25.1	33.5	▲2.2P
5月	0.53	▲0.08P	26,754	7.3	13,002	10.1	48.6	1.2P	81,657	5.6	39,695	5.2	48.6	▲0.2P	3,691	54.1	1,312	47.4	35.5	▲1.7P
6月	0.55	0.00P	30,994	6.0	14,915	7.7	48.1	0.8P	82,875	8.9	40,481	11.1	48.8	0.9P	4,216	23.3	1,448	16.2	34.3	▲2.1P
7月	0.58	0.04P	28,748	6.1	13,690	6.3	47.6	0.1P	83,639	7.4	40,970	9.4	49.0	0.9P	3,471	▲2.3	1,301	▲1.7	37.5	0.3P
8月																				
9月																				
10月																				
11月																				
12月																				
令和 4年 1月																				
2月																				
3月																				
3年度合計	-	-	114,054	-	54,794	-	-	-	333,435	-	162,362	-	-	-	15,596	-	5,476	-	-	-
3年度月平均	-	-	28,514	-	13,699	-	-	-	83,359	-	40,591	-	-	-	3,899	-	1,369	-	-	-
前年同期比(%)	-	-	9.0	-	10.4	-	-	-	4.4	-	5.9	-	-	-	24.4	-	19.3	-	-	-

(注) 1. 正社員求人倍率 = 正社員有効求人数 / パートタイムを除く常用の有効求職者数。

ただし、パートタイムを除く常用の有効求職者数には派遣労働者や契約社員を希望する者も含まれるため、厳密な意味での正社員有効求人倍率より低い値となる。

2. 「正社員」とは、パートタイム労働者、派遣労働者、臨時・季節労働者、契約社員、準社員、嘱託以外、正社員・正職員である者である。

3. ▲は減少

新規求人の主要産業別状況 (パートタイムを含む)

(単位:人、%)

神奈川労働局

項目 年月	産業計		第 2 次 産 業				第 3 次 産 業													
			D 建設業		E 製造業		G 情報通信業		H 運輸業, 郵便業		I 卸売業, 小売業		L 学術研究, 専門・技術サービス業		M 宿泊業, 飲食サービス業		P 医療, 福祉		R サービス業	
		前年比		前年比		前年比		前年比		前年比		前年比		前年比		前年比		前年比		前年比
28年度月平均	36,729	3.2	3,228	4.0	2,892	6.6	1,737	3.0	2,457	5.6	3,859	0.6	1,115	▲ 9.0	2,086	▲ 4.5	10,089	5.0	5,678	5.0
29年度月平均	39,370	7.2	3,274	1.4	3,125	8.0	1,761	1.4	2,508	2.1	3,680	▲ 4.6	1,054	▲ 5.5	3,395	62.8	10,631	5.4	6,129	8.0
30年度月平均	38,162	▲ 3.1	3,367	2.8	3,010	▲ 3.7	1,720	▲ 2.3	2,597	3.5	3,696	0.4	1,087	3.2	1,874	▲ 44.8	10,944	2.9	6,085	▲ 0.7
元年度月平均	35,903	▲ 5.9	3,217	▲ 4.5	2,536	▲ 15.7	1,633	▲ 5.1	2,280	▲ 12.2	3,545	▲ 4.1	937	▲ 13.9	1,469	▲ 21.6	10,948	0.0	5,650	▲ 7.2
令和 2年 4月	23,327	▲ 36.2	2,949	▲ 21.2	1,249	▲ 53.6	912	▲ 46.6	1,741	▲ 37.4	2,159	▲ 32.8	443	▲ 50.6	379	▲ 75.7	8,049	▲ 24.8	3,135	▲ 46.7
5月	24,935	▲ 31.8	2,413	▲ 20.0	1,346	▲ 47.4	1,155	▲ 25.1	1,649	▲ 26.0	1,966	▲ 50.5	640	▲ 34.3	873	▲ 46.5	8,449	▲ 24.2	4,048	▲ 31.8
6月	29,240	▲ 17.8	3,448	2.3	1,636	▲ 38.8	1,119	▲ 26.3	1,579	▲ 37.5	2,825	▲ 21.5	693	▲ 31.5	867	▲ 46.4	9,415	▲ 9.9	4,755	▲ 11.0
7月	27,097	▲ 29.6	3,312	▲ 9.5	1,448	▲ 50.7	1,165	▲ 33.8	1,807	▲ 25.9	2,258	▲ 34.4	670	▲ 30.1	1,240	▲ 24.2	8,635	▲ 28.2	3,734	▲ 38.0
8月	26,138	▲ 28.4	2,524	▲ 18.1	1,421	▲ 44.2	1,292	▲ 32.4	1,440	▲ 31.0	2,296	▲ 36.9	764	▲ 28.0	628	▲ 64.5	9,385	▲ 13.5	3,954	▲ 35.4
9月	29,853	▲ 12.8	3,250	3.5	1,846	▲ 34.1	1,173	▲ 22.5	1,955	▲ 15.6	2,888	▲ 16.0	679	▲ 27.1	823	▲ 44.5	9,861	▲ 7.0	4,823	▲ 7.5
10月	31,495	▲ 23.1	3,532	▲ 9.7	1,845	▲ 33.9	1,402	▲ 22.2	2,179	▲ 20.2	2,552	▲ 44.4	596	▲ 36.9	1,294	0.9	9,802	▲ 18.8	4,762	▲ 20.8
11月	29,185	▲ 21.1	2,894	▲ 7.9	1,609	▲ 31.0	1,419	▲ 22.7	1,968	▲ 3.1	2,927	▲ 8.0	884	▲ 16.6	849	▲ 43.4	9,593	▲ 14.9	4,606	▲ 25.5
12月	29,113	▲ 9.3	3,062	10.1	1,785	▲ 27.0	1,354	▲ 9.2	1,568	▲ 22.7	2,607	▲ 22.2	710	▲ 22.0	691	▲ 45.7	9,745	▲ 0.5	4,842	▲ 10.3
令和 3年 1月	30,002	▲ 10.7	3,596	17.1	1,827	▲ 28.5	1,321	▲ 2.7	2,148	0.2	2,596	▲ 22.8	634	▲ 15.4	478	▲ 49.0	9,927	▲ 5.9	4,069	▲ 11.7
2月	30,943	▲ 16.1	3,119	16.7	1,980	▲ 1.6	1,481	▲ 17.4	1,915	▲ 9.2	2,770	▲ 20.7	905	▲ 2.4	676	▲ 58.7	9,532	▲ 18.2	4,045	▲ 33.2
3月	31,633	▲ 2.3	3,571	18.4	2,034	▲ 2.7	1,379	1.2	1,595	▲ 17.7	2,530	▲ 22.5	713	▲ 12.5	902	▲ 30.8	9,912	▲ 3.6	5,179	3.3
2 年度 合計	342,961	▲ 20.4	37,670	▲ 2.4	20,026	▲ 34.2	15,172	▲ 22.6	21,544	▲ 21.3	30,374	▲ 28.6	8,331	▲ 25.9	9,700	▲ 45.0	112,305	▲ 14.5	51,952	▲ 23.4
2 年度 月平均	28,580	-	3,139	-	1,669	-	1,264	-	1,795	-	2,531	-	694	-	808	-	9,359	-	4,329	-
令和 3年 4月	27,558	18.1	3,651	23.8	2,067	65.5	1,159	27.1	2,073	19.1	2,348	8.8	510	15.1	632	66.8	8,646	7.4	3,807	21.4
5月	26,754	7.3	2,820	16.9	1,837	36.5	1,275	10.4	1,756	6.5	2,488	26.6	814	27.2	579	▲ 33.7	8,378	▲ 0.8	3,956	▲ 2.3
6月	30,994	6.0	3,524	2.2	2,235	36.6	1,304	16.5	1,929	22.2	2,680	▲ 5.1	814	17.5	702	▲ 19.0	10,027	6.5	5,282	11.1
7月	28,748	6.1	3,326	0.4	2,041	41.0	1,153	▲ 1.0	2,204	22.0	2,474	9.6	584	▲ 12.8	679	▲ 45.2	9,163	6.1	4,198	12.4
8月																				
9月																				
10月																				
11月																				
12月																				
令和 4年 1月																				
2月																				
3月																				
3 年度 合計	114,054	-	13,321	-	8,180	-	4,891	-	7,962	-	9,990	-	2,722	-	2,592	-	36,214	-	17,243	-
3 年度 月平均	28,514	-	3,330	-	2,045	-	1,223	-	1,991	-	2,498	-	681	-	648	-	9,054	-	4,311	-
前年同期比(%)	9.0	-	9.9	-	44.0	-	12.4	-	17.5	-	8.5	-	11.3	-	▲ 22.8	-	4.8	-	10.0	-

(注) 1. 産業分類は、平成25年10月改定の「日本標準産業分類」に基づく。

2. ▲は減少

産業別新規求人数

表5-2 7月

14000	神奈川県労働局	一 般			パ ー ト			合 計		
産 業	令和3年7月	令和2年7月	前年比	令和3年7月	令和2年7月	前年比	令和3年7月	令和2年7月	前年比	
A , B 農 , 林 , 漁 業 (01~04)	27	24	12.5	13	22	▲ 40.9	40	46	▲ 13.0	
C 鉱 業 , 採 石 業 , 砂 利 採 取 業 (05)	3	6	▲ 50.0	0	2	▲ 100.0	3	8	▲ 62.5	
D 建 設 業 (06~08)	3,123	3,081	1.4	203	231	▲ 12.1	3,326	3,312	0.4	
E 製 造 業 (09~32)	1,590	1,117	42.3	451	331	36.3	2,041	1,448	41.0	
09 食 料 品 製 造 業	90	77	16.9	98	95	3.2	188	172	9.3	
16 化 学 工 業	54	28	92.9	15	9	66.7	69	37	86.5	
24 金 属 製 品 製 造 業	206	156	32.1	48	23	108.7	254	179	41.9	
25 は ん 用 機 械 器 具 製 造 業	186	142	31.0	27	17	58.8	213	159	34.0	
29 電 気 機 械 器 具 製 造 業	128	94	36.2	69	25	176.0	197	119	65.5	
30 情 報 通 信 機 械 器 具 製 造 業	45	26	73.1	12	7	71.4	57	33	72.7	
31 輸 送 用 機 械 器 具 製 造 業	387	213	81.7	45	31	45.2	432	244	77.0	
F 電 気 ・ ガ ス ・ 熱 供 給 ・ 水 道 業 (33~36)	11	18	▲ 38.9	10	6	66.7	21	24	▲ 12.5	
G 情 報 通 信 業 (37~41)	1,091	1,102	▲ 1.0	62	63	▲ 1.6	1,153	1,165	▲ 1.0	
H 運 輸 業 , 郵 便 業 (42~49)	1,745	1,468	18.9	459	339	35.4	2,204	1,807	22.0	
I 卸 売 業 , 小 売 業 (50~61)	1,419	1,445	▲ 1.8	1,055	813	29.8	2,474	2,258	9.6	
J 金 融 業 , 保 険 業 (62~67)	136	67	103.0	14	7	100.0	150	74	102.7	
K 不 動 産 業 , 物 品 賃 貸 業 (68~70)	381	275	38.5	151	134	12.7	532	409	30.1	
L 学 術 研 究 , 専 門 ・ 技 術 サ ー ビ ス 業 (71~74)	407	453	▲ 10.2	177	217	▲ 18.4	584	670	▲ 12.8	
M 宿 泊 業 , 飲 食 サ ー ビ ス 業 (75~77)	274	260	5.4	405	980	▲ 58.7	679	1,240	▲ 45.2	
N 生 活 関 連 サ ー ビ ス 業 , 娯 楽 業 (78~80)	495	642	▲ 22.9	627	652	▲ 3.8	1,122	1,294	▲ 13.3	
O 教 育 , 学 習 支 援 業 (81, 82)	171	175	▲ 2.3	279	253	10.3	450	428	5.1	
P 医 療 , 福 祉 (83~85)	4,302	3,971	8.3	4,861	4,664	4.2	9,163	8,635	6.1	
Q 複 合 サ ー ビ ス 事 業 (86, 87)	33	31	6.5	10	16	▲ 37.5	43	47	▲ 8.5	
R サ ー ビ ス 業 (他 に 分 類 さ れ な い も の) (88~96)	2,628	2,107	24.7	1,570	1,627	▲ 3.5	4,198	3,734	12.4	
S, T 公 務 (他 に 分 類 さ れ る も の を 除 く) ・ そ の 他 (97,98,99)	305	83	267.5	260	415	▲ 37.3	565	498	13.5	
合 計	18,141	16,325	11.1	10,607	10,772	▲ 1.5	28,748	27,097	6.1	

常用新規求職者の動向(態様別)

神奈川労働局

(単位:人、%)

項目 年月	新規求職者計 (パートを除く常用)		離職者		前職雇用者						在職者		無業者	
	前年比	前年比	定年到達者		事業主都合離職者		自己都合離職者		前年比	前年比	前年比	前年比		
			前年比	前年比	前年比	前年比	前年比	前年比						
28年度月平均	15,242	▲ 6.6	9,657	▲ 7.0	301	▲ 2.1	2,945	▲ 8.4	6,198	▲ 6.5	4,273	▲ 3.4	1,312	▲ 13.4
29年度月平均	14,257	▲ 6.5	9,118	▲ 5.6	308	2.6	2,683	▲ 8.9	5,933	▲ 4.3	4,016	▲ 6.0	1,123	▲ 14.5
30年度月平均	13,283	▲ 6.8	8,787	▲ 3.6	337	9.3	2,608	▲ 2.8	5,686	▲ 4.2	3,484	▲ 13.3	1,012	▲ 9.8
元年度月平均	12,860	▲ 3.2	8,718	▲ 0.8	362	7.3	2,573	▲ 1.3	5,622	▲ 1.1	3,169	▲ 9.0	873	▲ 13.7
令和 2年 4月	15,621	▲ 10.9	12,676	▲ 5.0	623	▲ 22.1	4,699	▲ 4.7	7,079	▲ 4.8	2,110	▲ 33.0	835	▲ 20.3
5月	12,656	▲ 4.6	10,146	7.1	402	▲ 5.9	3,971	42.2	5,588	▲ 8.2	1,889	▲ 35.6	621	▲ 27.6
6月	15,599	27.2	11,638	42.4	406	22.7	4,578	99.3	6,435	19.8	3,021	▲ 5.8	940	6.9
7月	14,526	5.6	10,789	14.3	385	1.3	4,469	52.1	5,728	▲ 4.1	2,872	▲ 14.0	865	▲ 12.0
8月	12,371	3.4	8,879	12.6	297	7.6	3,388	59.7	5,023	▲ 5.6	2,728	▲ 15.5	764	▲ 9.5
9月	12,914	5.2	9,236	9.9	312	9.9	3,290	45.2	5,429	▲ 4.6	2,796	▲ 3.7	882	▲ 8.8
10月	14,676	13.0	10,744	17.0	394	11.6	4,113	44.2	6,032	3.7	3,001	2.7	931	4.8
11月	11,272	2.2	7,872	6.7	273	10.1	2,622	28.6	4,806	▲ 2.8	2,664	▲ 4.7	736	▲ 13.5
12月	10,227	4.3	7,098	9.5	248	8.8	2,537	37.4	4,166	▲ 3.0	2,524	▲ 6.0	605	▲ 5.2
令和 3年 1月	13,261	▲ 4.6	9,199	4.7	332	▲ 7.8	3,201	27.0	5,464	▲ 4.7	3,353	▲ 6.6	709	▲ 15.5
2月	13,544	8.4	8,909	20.4	325	1.9	2,986	54.9	5,372	7.4	3,832	0.5	803	2.0
3月	15,123	16.1	9,889	14.2	335	0.6	3,393	44.4	5,921	2.2	4,027	16.3	1,207	34.3
2年度合計	161,790	4.8	117,075	11.9	4,332	▲ 0.2	43,247	40.1	67,043	▲ 0.6	34,817	▲ 8.4	9,898	▲ 5.6
2年度月平均	13,483	-	9,756	-	361	-	3,604	-	5,587	-	2,901	-	825	-
令和 3年 4月	17,559	12.4	13,439	6.0	847	36.0	5,294	12.7	7,047	▲ 0.5	2,883	36.6	1,237	48.1
5月	11,969	▲ 5.4	8,718	▲ 14.1	397	▲ 1.2	2,857	▲ 28.1	5,270	▲ 5.7	2,476	31.1	775	24.8
6月	12,758	▲ 18.2	8,742	▲ 24.9	279	▲ 31.3	2,775	▲ 39.4	5,494	▲ 14.6	3,125	3.4	891	▲ 5.2
7月	12,272	▲ 15.5	8,439	▲ 21.8	329	▲ 14.5	2,763	▲ 38.2	5,120	▲ 10.6	3,008	4.7	825	▲ 4.6
8月														
9月														
10月														
11月														
12月														
令和 4年 1月														
2月														
3月														
3年度合計	54,558	-	39,338	-	1,852	-	13,689	-	22,931	-	11,492	-	3,728	-
3年度月平均	13,640	-	9,835	-	463	-	3,422	-	5,733	-	2,873	-	932	-
前年同期比	▲ 6.6	-	▲ 13.1	-	2.0	-	▲ 22.7	-	▲ 7.6	-	16.2	-	14.3	-
当月構成比	100%	-	68.8%	▲ 5.5P	2.7%	0.0P	22.5%	▲ 8.3P	41.7%	2.3P	24.5%	4.7P	6.7%	0.7P

(注) 1. 新規学卒者、臨時・季節及びパートタイムを除く。また、離職者には離職事由不明者分があり計が一致しない月がある。
 2. 構成比は、最近月の新規求職者計に対する割合(%)で、前年比は前年差である。(Pはポイントの略)
 3. ▲は減少

雇用保険給付・適用状況

(単位:人、%)

神奈川県労働局

年月	離職票 交付枚数		基 本 手 当						月 末 現 在 被 保 険 者 数			月 末 現 在 適 用 事 業 所 数				
	短期 特例		受給資格 決定件数	前年比	受給者 実人員	前年比	うち女子	初回 受給者	支給金額 (千円)	資格取得 者数	資格喪失 者数	事業主 都合		新規適用 事業所数	廃止脱退 事業所数	
28年度月平均	16,399	54	6,870	▲ 6.4	24,888	▲ 7.7	13,730	5,654	3,330,045	2,097,949	33,823	29,638	1,968	108,818	※ 7,500	※ 3,916
29年度月平均	16,719	43	6,565	▲ 4.4	23,708	▲ 4.7	13,414	5,379	3,161,131	2,169,657	34,782	30,353	1,664	113,599	※ 7,864	※ 3,502
30年度月平均	17,303	34	6,510	▲ 0.8	23,268	▲ 1.9	13,042	5,293	3,189,221	2,200,980	34,308	31,498	1,840	115,675	※ 5,644	※ 4,826
元年度月平均	17,548	32	6,598	1.3	24,832	6.7	13,450	5,569	3,530,169	2,235,131	33,551	31,332	1,858	116,334	※ 5,330	※ 4,315
令和 2年 4月	30,904	104	10,102	▲ 5.5	22,671	4.1	11,907	5,319	3,259,846	2,227,595	42,666	53,629	3,431	117,041	747	547
5月	21,646	66	9,381	13.4	24,936	3.1	13,178	8,372	3,500,516	2,242,358	48,030	34,925	2,617	117,552	705	212
6月	16,665	17	10,350	70.1	30,728	25.7	16,356	8,976	4,431,933	2,264,407	50,625	29,209	2,376	118,034	728	266
7月	17,485	30	8,802	24.9	34,281	32.9	18,438	9,151	5,084,059	2,264,532	30,779	29,541	2,420	118,409	626	261
8月	14,413	21	7,267	23.8	35,610	34.2	19,500	7,975	5,015,860	2,263,975	23,512	24,195	1,753	118,706	519	236
9月	15,148	6	7,111	21.8	36,067	38.1	19,804	7,269	5,242,218	2,263,790	23,136	24,654	1,720	118,021	550	1,253
10月	17,865	3	8,537	19.7	35,137	35.2	19,351	6,964	5,274,525	2,258,014	25,345	30,619	1,958	118,390	532	190
11月	12,906	3	6,431	15.9	31,614	26.3	17,355	6,597	4,274,730	2,265,263	29,719	22,326	1,462	118,735	444	118
12月	11,956	29	5,198	11.0	31,828	24.4	17,307	5,576	4,446,816	2,271,837	28,376	20,459	1,403	119,027	394	114
令和 3年 1月	17,541	3	6,670	7.1	29,720	18.3	15,860	4,720	4,578,967	2,261,127	19,820	29,063	2,157	119,393	486	141
2月	13,759	1	6,579	17.0	29,111	23.6	15,268	6,294	3,789,141	2,260,171	23,621	23,094	1,176	119,710	487	185
3月	16,628	14	7,429	20.7	29,366	23.1	15,327	5,808	4,514,170	2,260,056	27,581	28,018	2,206	120,086	576	204
2年度合計	206,916	297	93,857	18.5	371,069	24.5	199,651	83,021	53,412,781	27,103,125	373,210	349,732	24,679	1,423,104	6,794	3,727
2年度月平均	17,243	25	7,821	—	30,922	—	16,638	6,918	4,451,065	2,258,594	31,101	29,144	2,057	118,592	—	—
令和 3年 4月	32,148	90	10,320	2.2	29,247	29.0	15,153	7,312	4,427,320	2,248,013	48,769	60,506	3,787	120,518	685	280
5月	17,873	32	8,214	▲ 12.4	27,305	9.5	14,405	7,854	3,629,743	2,259,126	43,008	31,601	1,694	120,923	601	222
6月	16,611	9	6,847	▲ 33.8	31,039	1.0	16,401	6,377	4,657,148	2,286,518	57,705	30,925	1,625	121,325	604	227
7月	16,456	24	6,228	▲ 29.2	31,329	▲ 8.6	16,731	6,391	4,449,963	2,290,395	32,112	28,393	1,481	121,578	488	245
8月																
9月																
10月																
11月																
12月																
令和 4年 1月																
2月																
3月																
3年度合計	83,088	155	31,609	—	118,920	—	62,690	27,934	17,164,174	9,084,052	181,594	151,425	8,587	484,344	2,378	974
3年度月平均	20,772	39	7,902	—	29,730	—	15,673	6,984	4,291,044	2,271,013	45,399	37,856	2,147	121,086	—	—
前年同月比 (%)	▲ 5.9	▲ 20.0	▲ 29.2	—	▲ 8.6	—	▲ 9.3	▲ 30.2	▲ 12.5	1.1	4.3	▲ 3.9	▲ 38.8	2.7	▲ 22.0	▲ 6.1
前年同期比 (%)	▲ 4.2	▲ 28.6	▲ 18.2	—	5.6	—	4.7	▲ 12.2	5.5	0.9	5.5	2.8	▲ 20.8	2.8	▲ 15.3	▲ 24.3

(注) 1. ※は、年度合計数。
 2. ▲は減少
 3. 受給資格決定件数については速報値であり、修正があり得る。

神奈川県の手続き調整経済求人倍率の推移（新規学卒者を除きパートタイムを含む）

新規求人倍率

西暦	和暦	1月	2月	3月	4月	5月	6月	7月	8月	9月	10月	11月	12月	年計	年度計
73年	48年	3.24	4.25	2.86	3.61	4.06	3.70	3.74	3.88	3.70	3.91	4.76	2.95	3.65	3.61
74年	49年	3.36	3.07	2.88	2.56	2.50	2.25	2.05	2.00	1.84	1.52	1.39	1.19	2.21	1.69
75年	50年	1.16	1.15	1.29	1.23	1.14	1.18	1.24	1.01	1.19	1.14	1.16	1.19	1.15	1.19
76年	51年	1.23	1.35	1.36	1.41	1.43	1.39	1.39	1.34	1.24	1.41	1.43	1.35	1.35	1.33
77年	52年	1.26	1.16	1.22	1.15	1.11	1.06	1.04	1.12	1.05	1.16	1.04	1.08	1.13	1.12
78年	53年	1.17	1.17	1.14	1.21	1.01	1.20	1.24	1.27	1.24	1.22	1.24	1.34	1.20	1.26
79年	54年	1.37	1.40	1.43	1.37	1.39	1.46	1.43	1.38	1.55	1.51	1.58	1.55	1.44	1.52
80年	55年	1.62	1.55	1.89	1.59	1.64	1.54	1.61	1.42	1.42	1.55	1.34	1.28	1.55	1.42
81年	56年	1.29	1.24	1.14	1.31	1.32	1.36	1.36	1.47	1.35	1.33	1.36	1.26	1.32	1.29
82年	57年	1.14	1.16	1.07	1.09	1.05	1.03	1.01	1.00	0.98	0.99	0.98	0.99	1.04	1.00
83年	58年	1.02	0.92	0.97	0.98	1.08	1.05	1.02	1.03	1.06	0.98	1.10	1.22	1.03	1.06
84年	59年	1.07	1.08	1.07	1.09	1.00	1.09	1.09	1.14	1.10	1.16	1.14	1.19	1.11	1.13
85年	60年	1.17	1.19	1.18	1.18	1.13	1.13	1.11	1.11	1.04	1.01	0.96	1.01	1.11	1.06
86年	61年	1.02	0.95	1.01	0.91	0.88	0.89	0.90	0.86	0.93	0.95	0.96	0.89	0.92	0.94
87年	62年	0.97	1.10	1.09	1.16	1.22	1.23	1.29	1.36	1.45	1.53	1.65	1.73	1.29	1.48
88年	63年	1.77	1.77	1.99	1.78	1.93	2.09	2.15	2.08	2.29	2.12	2.30	2.31	2.01	2.15
89年	元年	2.28	2.41	2.43	2.45	2.72	2.50	2.33	2.70	2.47	2.14	2.73	2.38	2.44	2.47
90年	2年	2.44	2.67	2.25	2.55	2.34	2.62	2.62	2.42	2.51	2.62	2.64	2.40	2.50	2.52
91年	3年	2.69	2.41	2.45	2.27	2.23	2.50	2.08	2.19	1.99	2.12	1.89	1.97	2.24	1.99
92年	4年	1.73	1.62	1.58	1.54	1.45	1.44	1.37	1.29	1.32	1.17	1.12	1.19	1.40	1.25
93年	5年	1.13	1.08	1.05	0.98	1.00	0.89	0.89	0.89	0.80	0.79	0.83	0.79	0.92	0.85
94年	6年	0.79	0.82	0.78	0.78	0.77	0.79	0.80	0.78	0.84	0.74	0.78	0.73	0.78	0.78
95年	7年	0.72	0.85	0.75	0.73	0.74	0.71	0.72	0.76	0.76	0.79	0.77	0.83	0.76	0.79
96年	8年	0.85	0.86	0.92	0.90	0.91	0.92	0.95	0.89	0.88	1.00	0.95	0.94	0.91	0.93
97年	9年	0.92	0.96	0.97	1.00	1.01	1.05	0.97	0.96	0.98	0.96	0.97	0.88	0.96	0.93
98年	10年	0.86	0.86	0.76	0.79	0.74	0.72	0.73	0.73	0.70	0.68	0.68	0.69	0.75	0.71
99年	11年	0.69	0.67	0.69	0.66	0.68	0.64	0.66	0.72	0.76	0.71	0.75	0.80	0.70	0.74
00年	12年	0.84	0.83	0.85	0.89	0.90	1.07	0.99	0.95	1.06	1.11	1.06	1.08	0.96	1.03
01年	13年	1.13	1.11	1.03	1.09	1.07	1.08	1.04	0.99	0.91	0.89	0.89	0.84	1.00	0.95
02年	14年	0.84	0.88	0.91	0.85	0.92	0.93	0.89	0.89	0.91	0.93	0.90	0.98	0.90	0.93
03年	15年	0.98	0.96	1.05	1.06	1.06	1.07	1.07	1.05	1.12	1.14	1.20	1.19	1.07	1.13
04年	16年	1.26	1.12	1.26	1.31	1.17	1.20	1.21	1.32	1.35	1.45	1.48	1.44	1.29	1.36
05年	17年	1.46	1.54	1.48	1.55	1.57	1.55	1.60	1.61	1.60	1.64	1.67	1.71	1.58	1.63
06年	18年	1.71	1.75	1.67	1.62	1.73	1.70	1.58	1.62	1.56	1.46	1.48	1.49	1.61	1.54
07年	19年	1.39	1.43	1.45	1.47	1.47	1.47	1.36	1.47	1.42	1.37	1.42	1.44	1.43	1.42
08年	20年	1.43	1.37	1.36	1.37	1.31	1.25	1.21	1.18	1.13	1.02	1.02	0.96	1.22	1.05
09年	21年	0.86	0.76	0.75	0.68	0.66	0.67	0.68	0.66	0.65	0.67	0.66	0.67	0.70	0.68
10年	22年	0.69	0.73	0.72	0.75	0.71	0.69	0.68	0.71	0.74	0.73	0.73	0.72	0.71	0.73
11年	23年	0.75	0.79	0.80	0.73	0.77	0.75	0.78	0.79	0.83	0.84	0.85	0.87	0.79	0.81
12年	24年	0.86	0.89	0.88	0.94	0.95	0.97	0.95	0.98	0.93	0.95	1.00	0.95	0.93	0.98
13年	25年	1.02	1.06	1.08	1.06	1.06	1.13	1.12	1.15	1.17	1.24	1.19	1.24	1.12	1.18
14年	26年	1.28	1.28	1.31	1.25	1.26	1.31	1.32	1.34	1.30	1.28	1.42	1.39	1.31	1.33
15年	27年	1.39	1.36	1.39	1.41	1.40	1.39	1.50	1.45	1.49	1.48	1.54	1.53	1.45	1.49
16年	28年	1.67	1.57	1.55	1.67	1.64	1.62	1.58	1.67	1.62	1.61	1.62	1.66	1.61	1.63
17年	29年	1.63	1.66	1.69	1.61	1.79	1.87	1.84	1.77	1.95	1.74	1.76	1.99	1.77	1.82
18年	30年	1.89	1.78	1.83	1.88	1.80	1.83	1.88	1.77	1.91	1.86	1.91	1.83	1.85	1.87
19年	元年	1.87	1.96	1.90	1.81	1.78	1.81	1.77	1.88	1.77	1.85	1.84	1.83	1.85	1.79
20年	2年	1.56	1.80	1.83	1.46	1.45	1.22	1.17	1.33	1.50	1.29	1.47	1.58	1.46	1.39
21年	3年	1.43	1.40	1.45	1.33	1.51	1.55	1.42							

有効求人倍率

西暦	和暦	1月	2月	3月	4月	5月	6月	7月	8月	9月	10月	11月	12月	年計	年度計
73年	48年	2.88	3.37	3.08	3.18	3.43	3.56	3.57	3.72	3.49	3.65	3.59	3.36	3.42	3.40
74年	49年	3.17	3.02	2.91	2.72	2.69	2.28	2.01	1.91	1.84	1.69	1.54	1.42	2.23	1.72
75年	50年	1.19	1.07	1.02	0.92	0.84	0.79	0.76	0.70	0.68	0.67	0.64	0.65	0.81	0.73
76年	51年	0.70	0.72	0.75	0.79	0.78	0.79	0.80	0.80	0.77	0.78	0.79	0.76	0.77	0.77
77年	52年	0.73	0.70	0.72	0.66	0.66	0.65	0.64	0.64	0.63	0.66	0.60	0.57	0.66	0.63
78年	53年	0.55	0.60	0.61	0.63	0.61	0.62	0.64	0.69	0.68	0.69	0.67	0.68	0.65	0.68
79年	54年	0.70	0.72	0.74	0.73	0.75	0.76	0.77	0.80	0.83	0.84	0.86	0.85	0.78	0.83
80年	55年	0.90	0.90	0.97	0.99	1.02	1.01	0.99	0.92	0.89	0.90	0.89	0.86	0.93	0.91
81年	56年	0.89	0.83	0.77	0.74	0.75	0.82	0.86	0.94	0.92	0.88	0.89	0.91	0.85	0.85
82年	57年	0.86	0.84	0.77	0.79	0.75	0.73	0.71	0.69	0.68	0.68	0.68	0.68	0.73	0.70
83年	58年	0.70	0.67	0.68	0.65	0.68	0.68	0.69	0.68	0.67	0.67	0.67	0.70	0.68	0.69
84年	59年	0.72	0.73	0.71	0.70	0.69	0.69	0.69	0.71	0.71	0.74	0.73	0.76	0.71	0.72
85年	60年	0.75	0.76	0.77	0.77	0.77	0.77	0.75	0.75	0.74	0.71	0.71	0.71	0.75	0.72
86年	61年	0.70	0.66	0.66	0.63	0.61	0.57	0.58	0.57	0.57	0.58	0.59	0.58	0.61	0.59
87年	62年	0.60	0.61	0.62	0.64	0.65	0.69	0.74	0.76	0.81	0.86	0.88	0.96	0.73	0.83
88年	63年	0.98	1.01	1.05	1.09	1.16	1.20	1.22	1.23	1.27	1.30	1.32	1.33	1.18	1.26
89年	元年	1.32	1.37	1.41	1.46	1.51	1.48	1.46	1.48	1.46	1.45	1.45	1.44	1.43	1.45
90年	2年	1.37	1.48	1.44	1.49	1.44	1.45	1.54	1.53	1.52	1.50	1.51	1.48	1.48	1.50
91年	3年	1.55	1.49	1.54	1.40	1.41	1.41	1.36	1.34	1.28	1.28	1.22	1.20	1.37	1.25
92年	4年	1.11	1.07	1.00	0.94	0.92	0.90	0.88	0.84	0.81	0.77	0.73	0.72	0.88	0.78
93年	5年	0.68	0.65	0.62	0.59	0.58	0.55	0.53	0.51	0.49	0.47	0.46	0.45	0.54	0.49
94年	6年	0.44	0.42	0.42	0.42	0.41	0.42	0.41	0.41	0.43	0.42	0.42	0.41	0.42	0.42
95年	7年	0.40	0.43	0.43	0.43	0.40	0.39	0.39	0.40	0.40	0.42	0.41	0.43	0.41	0.42
96年	8年	0.46	0.46	0.48	0.49	0.50	0.49	0.50	0.50	0.49	0.50	0.50	0.51	0.49	0.50
97年	9年	0.51	0.51	0.51	0.51	0.53	0.54	0.55	0.53	0.53	0.52	0.52	0.50	0.52	0.51
98年	10年	0.48	0.46	0.44	0.43	0.41	0.39	0.38	0.37	0.37	0.36	0.36	0.35	0.40	0.37
99年	11年	0.35	0.35	0.35	0.33	0.33	0.33	0.34	0.34	0.37	0.36	0.37	0.38	0.35	0.37
00年	12年	0.40	0.41	0.43	0.44	0.45	0.48	0.50	0.51	0.52	0.54	0.55	0.55	0.48	0.52
01年	13年	0.56	0.57	0.57	0.58	0.57	0.57	0.56	0.56	0.53	0.50	0.49	0.48	0.54	0.52
02年	14年	0.47	0.47	0.48	0.48	0.48	0.49	0.49	0.49	0.50	0.51	0.51	0.52	0.49	0.51
03年	15年	0.53	0.53	0.56	0.57	0.58	0.58	0.60	0.61	0.64	0.66	0.69	0.71	0.60	0.65
04年	16年	0.75	0.75	0.74	0.75	0.74	0.76	0.75	0.79	0.81	0.85	0.88	0.89	0.79	0.83
05年	17年	0.90	0.91	0.92	0.95</										

令和3年度 ハローワークのマッチング機能に関する業務の評価・改善の取組にかかる実績について

外部労働市場全体のマッチング機能の強化のため、国、地方自治体及び民間の需給調整機関が、それぞれの役割・機能に応じた連携を強化していくとともに、国が直接運営する無料職業紹介機関として雇用対策の基軸をなすハローワークはマッチング機能の更なる強化を図っていきます。

下記、主要指標である「就職件数(常用)」、「求人充足件数(常用)」、「雇用保険受給者の早期再就職件数」は、マッチング業務のうち、特に中核的な業務の成果を測定する指標です。

主要指標	労働局計	ハローワーク名														
		横浜	戸塚	川崎	横須賀	平塚	小田原	藤沢	相模原	厚木	松田	横浜南	川崎北	港北	大和	
a	就職件数(常用)*1 3年度目標値	36,550	5,004	2,617	3,385	2,098	2,590	1,034	3,126	3,165	1,949	1,754	1,608	2,560	3,398	2,262
b	実績値(3年度7月)	3,096	494	197	237	203	188	102	323	278	219	118	107	227	223	180
c	実績 (3年度4月～7月累計)	14,004	2,420	919	1,062	852	869	467	1,319	1,201	899	540	529	1,125	985	817
(c/a)	3年度目標に対する 推抄割合(%)	38.3%	48.4%	35.1%	31.4%	40.6%	33.6%	45.2%	42.2%	37.9%	46.1%	30.8%	32.9%	43.9%	29.0%	36.1%
d	求人充足件数(常用)*2 3年度目標値	31,826	7,485	1,776	3,302	1,527	2,013	923	2,415	2,661	1,947	1,233	1,347	1,571	1,925	1,701
e	実績値(3年度7月)	2,763	636	152	210	130	164	91	256	220	222	89	94	146	211	142
f	実績 (3年度4月～7月累計)	12,511	3,094	626	1,015	582	713	390	1,074	981	931	417	440	724	909	615
(f/d)	3年度目標に対する 推抄割合(%)	39.3%	41.3%	35.2%	30.7%	38.1%	35.4%	42.3%	44.5%	36.9%	47.8%	33.8%	32.7%	46.1%	47.2%	36.2%
g	雇用保険受給者の 早期再就職件数*3 3年度目標値	24,602	4,279	1,802	2,192	957	1,175	436	2,353	1,687	1,160	868	827	2,599	3,465	802
h	実績値(3年度5月)	2,146	352	139	178	84	90	45	200	180	164	57	60	265	232	100
i	実績 (3年度4月～5月累計)*4	4,061	679	257	334	148	187	99	381	332	255	110	127	524	443	185
(i/g)	3年度目標に対する 推抄割合(%)	16.5%	15.9%	14.3%	15.2%	15.5%	15.9%	22.7%	16.2%	19.7%	22.0%	12.7%	15.4%	20.2%	12.8%	23.1%

*1: 常用: 雇用契約において雇用期間の定めのない、又は、4か月以上の雇用期間が定められているもの。

*2: 県内ハローワークにおいて受理した求人に対して、全国ハローワークからの職業紹介により就職が確認された件数。

*3: 雇用保険受給者が所定給付日数を3分の2以上残して就職された方の件数。

*4: 雇用保険受給者の早期再就職件数の令和3年度6月分実績値については、次回以降公表。