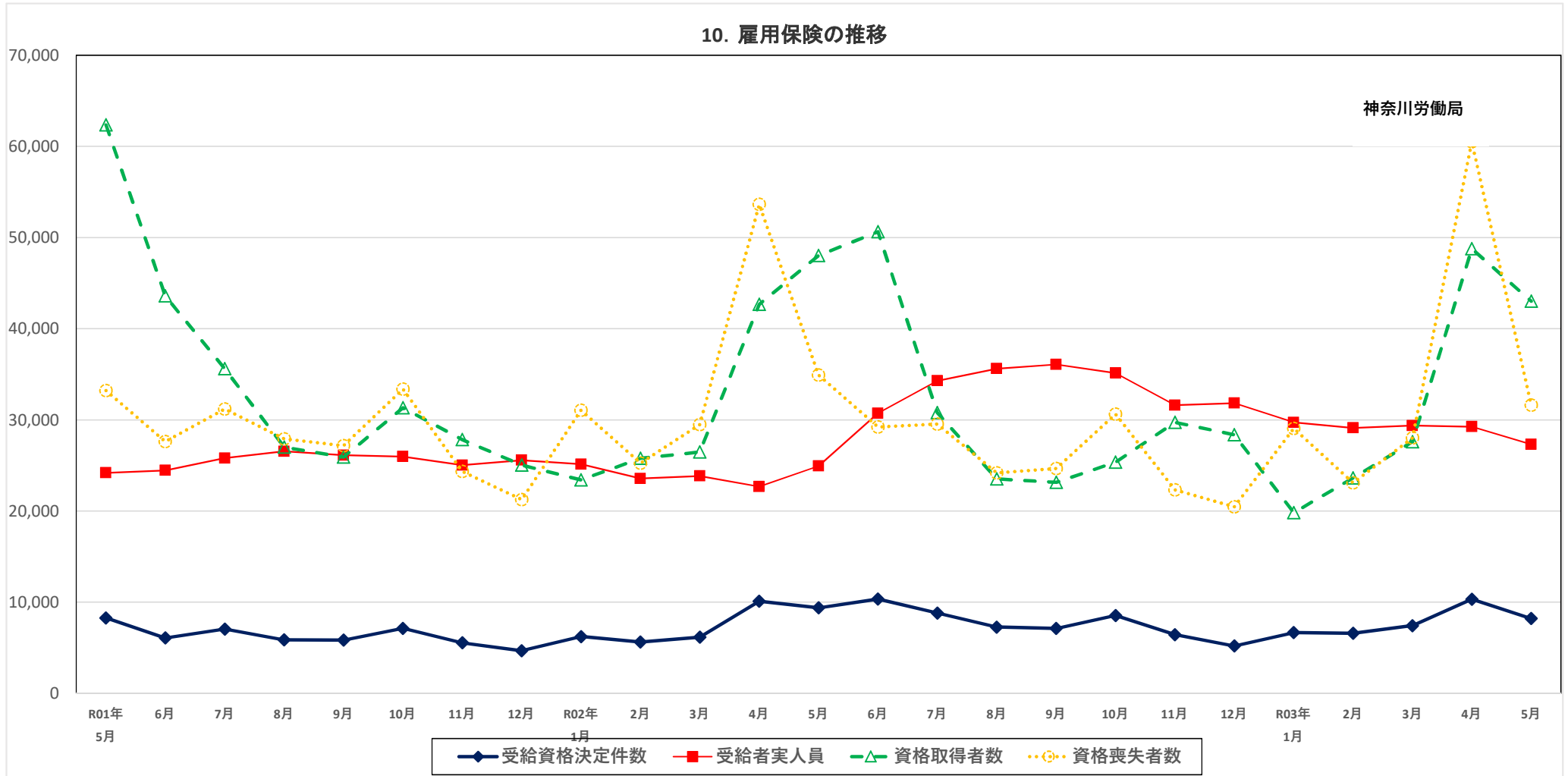


10. 雇用保険の推移



	R01年 5月	6月	7月	8月	9月	10月	11月	12月	R02年 1月	2月	3月	4月	5月	6月	7月	8月	9月	10月	11月	12月	R03年 1月	2月	3月	4月	5月
受給資格決定件数	8,273	6,083	7,047	5,871	5,839	7,134	5,547	4,682	6,227	5,625	6,155	10,102	9,381	10,350	8,802	7,267	7,111	8,537	6,431	5,198	6,670	6,579	7,429	10,320	8,214
受給者実人員	24,185	24,451	25,796	26,543	26,115	25,980	25,023	25,577	25,130	23,562	23,850	22,671	24,936	30,728	34,281	35,610	36,067	35,137	31,614	31,828	29,720	29,111	29,366	29,247	27,305
資格取得者数	62,348	43,607	35,619	27,002	25,901	31,323	27,843	25,045	23,398	25,792	26,486	42,666	48,030	50,625	30,779	23,512	23,136	25,345	29,719	28,376	19,820	23,621	27,581	48,769	43,008
資格喪失者数	33,213	27,612	31,192	27,925	27,171	33,359	24,334	21,247	31,065	25,251	29,478	53,629	34,925	29,209	29,541	24,195	24,654	30,619	22,326	20,459	29,063	23,094	28,018	60,506	31,601

※受給資格決定件数については速報値であり、修正があり得る。