



令和3年5月28日(金)
午前8:30 解禁

令和3年5月27日(木)

【照会先】

厚生労働省神奈川県労働局職業安定部
職業安定課長 戸塚 岳
地方労働市場情報官 星野 知治
電話 045-650-2812

報道関係者 各位

労働市場速報（令和3年4月分）について

- 4月の有効求人倍率 **0.76 倍**（前月から0.02ポイント上昇）
（参考）就業地別有効求人倍率 **0.90 倍**（前月から0.03ポイント上昇）
正社員の有効求人倍率 **0.54 倍**（前年同月から0.14ポイント下降）
- 4月の新規求人倍率 **1.33 倍**（前月から0.12ポイント下降）
- 雇用情勢判断「求人・求職が増加している中で、求人が求職を下回っており、**厳しさがみられる。**」

○ 有効求人・求職者数

※ 有効求人数(季節調整値)は87,334人で、前月比4.8%増加した。

※ 有効求職者数(季節調整値)は114,476人で、前月比2.1%増加した。 ⇨表2a 2P

○ 新規求人・求職者数

※ 新規求人数(季節調整値)は27,677人で、前月比10.4%減少した。

※ 新規求職者数(季節調整値)は20,804人で、前月比2.5%減少した。 ⇨表2b 3P

○ 新規求人主要産業別(原数値)

主要産業では、宿泊業・飲食サービス業(前年同月比66.8%増)、製造業(同65.5%増)、情報通信業(同27.1%増)、建設業(同23.8%増)、サービス業(同21.4%増)、運輸業・郵便業(同19.1%増)、学術研究・専門・技術サービス業(同15.1%増)、卸売業・小売業(同8.8%増)、医療・福祉業(同7.4%増)全産業で増加した。 ⇨表5 6P

○ 態様別新規求職者(原数値)(前年同月比29.1%増加)

⇨表1 1P

離職者6.0%増、在職者36.6%増、無業者48.1%増となった。離職者を離職理由別でみると、定年到達者36.0%増、自己都合離職者0.5%減、事業主都合離職者12.7%増となった。 ⇨表6 8P

○ 公共職業安定所の紹介による就職件数 4,218 件で、前年同月比33.2%増加した。

⇨表3 4P

○ 雇用保険受給者の状況

⇨表7 9P

雇用保険受給者実人員は、前年同月比29.0%増加し、受給資格決定件数は2.2%増加した。

○ 雇用情勢判断 前月と同判断

変更した月	変 更 し た 内 容	判断方向
令和3年4月	求人・求職が増加している中で、求人が求職を下回っており、厳しさがみられる。	前月と同判断
令和3年3月	求人が横ばいで推移し、求職が増加する中で、求人が求職を下回っており、厳しさがみられる。	前月と同判断
令和3年2月	求人・求職が横ばいで推移している中で、求人が求職を下回っており、厳しさがみられる。	前月と同判断
令和3年1月	求人・求職が減少している中で、求人が求職を下回っており、厳しさがみられる。	前月と同判断
令和2年9月	求人が増加しているものの、求人が求職を下回っており、厳しさがみられる。	前月と同判断
令和2年7月	求人が求職を下回っており、厳しさがみられる。	前月と同判断
令和2年6月	求人が引き続き減少しており、求職者の増加もあいまって、厳しさがみられる。	下方修正
令和2年5月	求人が大幅に減少しており、弱さがみられる。	下方修正
令和2年4月	求人が求職を上回って推移しているものの、求人が大幅に減少しており、弱さがみられる。新型コロナウイルス感染症が雇用に与える影響について、より一層注視が必要である。	下方修正

○用語の解説

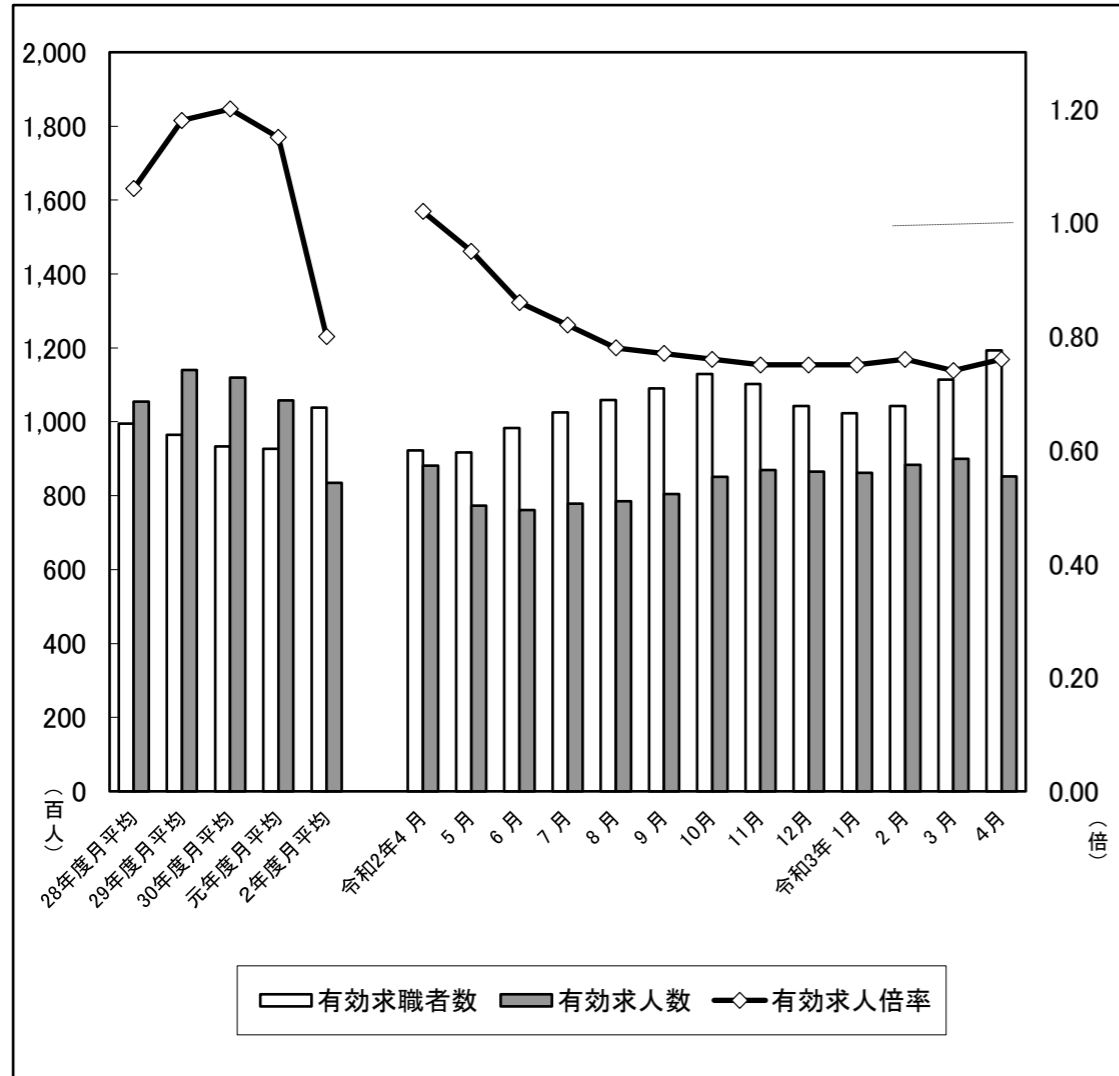
季節調整値	景気の動きに直接関係なく、一年を周期として繰り返す季節的な要因による変動の影響を取り除いた値のこと。これによって月々の変化をより適正に評価することができる。(≒ 原数値:実際の数)
新規求人倍率	新規求職者数に対する新規求人数の比率のこと。新規求職者1人あたりの新規求人数が何人であることを示したもの。
有効求人倍率	有効求職者数に対する有効求人数の比率のこと。有効求職者1人あたりの有効求人数が何人であることを示したもの。
正社員有効求人倍率	正社員に対する有効求人倍率(正社員の有効求人数÷パートタイムを除く常用の有効求職者数)。ただし、パートタイムを除く常用の有効求職者には派遣労働者や契約社員を希望する者も含まれるため、厳密な意味での正社員有効求人倍率より低い値となる。
新規求人数	当月中に新たに公共職業安定所に申し込まれた求人数(採用予定人員数)のこと。なお、求人の有効期限は、翌々月末までである。
有効求人数	前月から繰り越された有効求人数と、当月の新規求人数との合計数のこと。正式名称は「月間有効求人数」。
新規求職者数	当月中に新たに公共職業安定所に求職(仕事探し)の申し込みをした者(雇用保険受給手続きをした者を含む。)の数のこと。「新規求職申込件数」ともいう。
有効求職者数	前月から繰り越された有効求職者数と、計上月の新規求職者数との合計数のこと。正式名称は「月間有効求職者数」。

求人・求職及び求人倍率の推移

一般職業紹介状況(概要) (新規学卒者を除きパートタイムを含む)

表1

神奈川県労働局



項目	令和3年4月	前年同月比、差(%)	備考
I 新規求職者数 (人)	29,047	29.1	
II 有効求職者数 (人)	119,341	29.4	前月から繰り越された有効求職者数と計上月の新規求職者数との合計
III 新規求人数 (人)	27,558	18.1	
IV 有効求人数 (人)	85,264	▲ 3.3	前月から繰り越された有効求人数と計上月の新規求人数との合計
V 紹介件数 (件)	31,435	75.2	
VI 就職件数 (件)	4,218	33.2	
VII 充足数 (人)	3,801	38.2	
VIII 就職率(VI ÷ I × 100) (%)	14.5	0.4	前年同月差はポイント
IX 充足率(VII ÷ III × 100) (%)	13.8	2.0	
新規求人倍率(III ÷ I) (倍)	0.95	▲ 0.09	前年同月差はポイント
季節調整値	1.33	—	
有効求人倍率(IV ÷ II) (倍)	0.71	▲ 0.25	
季節調整値	0.76	—	

(注) 求人倍率の月別はパートタイムを含む季節調整値。

(注) ▲は減少

なお、令和2年12月以前の季節調整値は、令和3年1月分公表時に新季節指数により改訂されている。

有効求職・有効求人・求人倍率(原数値&季節調整値)

	有効求職者数 (人、%)				有効求人数 (人、%)				有効求人倍率 (倍、ポイント)			
	原数値	前年同月比	季節調整値	前月比	原数値	前年同月比	季節調整値	前月比	原数値	前年同月差	季節調整値	前月差
令和2年 4月	92,235	▲ 6.0	88,124	▲ 4.1	88,163	▲ 19.6	89,921	▲ 5.1	0.96	▲ 0.16	1.02	▲ 0.01
5月	91,723	▲ 7.5	88,306	0.2	77,359	▲ 27.1	83,783	▲ 6.8	0.84	▲ 0.23	0.95	▲ 0.07
6月	98,325	1.0	94,291	6.8	76,082	▲ 28.3	81,379	▲ 2.9	0.77	▲ 0.32	0.86	▲ 0.09
7月	102,539	6.9	100,076	6.1	77,894	▲ 27.9	81,833	0.6	0.76	▲ 0.37	0.82	▲ 0.04
8月	105,946	13.9	105,558	5.5	78,473	▲ 27.2	81,917	0.1	0.74	▲ 0.42	0.78	▲ 0.04
9月	108,988	17.7	107,255	1.6	80,459	▲ 24.9	82,236	0.4	0.74	▲ 0.42	0.77	▲ 0.01
10月	112,956	21.9	109,380	2.0	85,129	▲ 22.6	83,063	1.0	0.75	▲ 0.44	0.76	▲ 0.01
11月	110,183	23.2	111,069	1.5	86,986	▲ 21.4	83,213	0.2	0.79	▲ 0.45	0.75	▲ 0.01
12月	104,274	23.5	111,563	0.4	86,463	▲ 19.9	83,272	0.1	0.83	▲ 0.45	0.75	0.00
令和3年 1月	102,359	19.2	109,863	▲ 1.5	86,149	▲ 14.9	82,820	▲ 0.5	0.84	▲ 0.34	0.75	0.00
2月	104,299	18.7	109,362	▲ 0.5	88,376	▲ 13.2	82,803	0.0	0.85	▲ 0.31	0.76	0.01
3月	111,383	22.8	112,067	2.5	89,948	▲ 10.7	83,355	0.7	0.81	▲ 0.30	0.74	▲ 0.02
令和3年 4月	119,341	29.4	114,476	2.1	85,264	▲ 3.3	87,334	4.8	0.71	▲ 0.25	0.76	0.02
5月												
6月												
7月												
8月												
9月												
10月												
11月												
12月												
令和4年 1月												
2月												
3月												

(注) 1. 季節調整法はセンサス局法Ⅱ(X-12-ARIMA)による。なお、令和2年12月以前の季節調整値は、令和3年1月分公表時に新季節指数により改訂されている。

2. ▲は減少

新規求職・新規求人・求人倍率(原数値&季節調整値)

	新規求職者数 (人、%)				新規求人数 (人、%)				新規求人倍率 (倍、ポイント)			
	原数値	前年同月比	季節調整値	前月比	原数値	前年同月比	季節調整値	前月比	原数値	前年同月差	季節調整値	前月差
令和2年 4月	22,501	▲ 20.0	16,160	▲ 14.7	23,327	▲ 36.2	23,569	▲ 32.2	1.04	▲ 0.26	1.46	▲ 0.37
5月	18,703	▲ 14.2	18,718	15.8	24,935	▲ 31.8	27,209	15.4	1.33	▲ 0.35	1.45	▲ 0.01
6月	23,959	24.9	23,877	27.6	29,240	▲ 17.8	29,212	7.4	1.22	▲ 0.63	1.22	▲ 0.23
7月	21,784	3.6	22,399	▲ 6.2	27,097	▲ 29.6	26,303	▲ 10.0	1.24	▲ 0.59	1.17	▲ 0.05
8月	18,822	3.8	21,601	▲ 3.6	26,138	▲ 28.4	28,778	9.4	1.39	▲ 0.62	1.33	0.16
9月	19,964	4.2	20,343	▲ 5.8	29,853	▲ 12.8	30,560	6.2	1.50	▲ 0.29	1.50	0.17
10月	22,897	13.6	20,741	2.0	31,495	▲ 23.1	26,712	▲ 12.6	1.38	▲ 0.65	1.29	▲ 0.21
11月	17,466	2.8	20,717	▲ 0.1	29,185	▲ 21.1	30,548	14.4	1.67	▲ 0.51	1.47	0.18
12月	15,253	3.6	20,291	▲ 2.1	29,113	▲ 9.3	32,037	4.9	1.91	▲ 0.27	1.58	0.11
令和3年 1月	19,904	▲ 5.1	18,927	▲ 6.7	30,002	▲ 10.7	27,034	▲ 15.6	1.51	▲ 0.09	1.43	▲ 0.15
2月	21,095	9.2	21,148	11.7	30,943	▲ 16.1	29,562	9.4	1.47	▲ 0.44	1.40	▲ 0.03
3月	23,823	20.3	21,347	0.9	31,633	▲ 2.3	30,889	4.5	1.33	▲ 0.31	1.45	0.05
令和3年 4月	29,047	29.1	20,804	▲ 2.5	27,558	18.1	27,677	▲ 10.4	0.95	▲ 0.09	1.33	▲ 0.12
5月												
6月												
7月												
8月												
9月												
10月												
11月												
12月												
令和4年 1月												
2月												
3月												

(注) 1. 季節調整法はセンサス局法Ⅱ(X-12-ARIMA)による。なお、令和2年12月以前の季節調整値は、令和3年1月分公表時に新季節指数により改訂されている。

2. ▲は減少

表3

一般職業紹介状況 (新規学卒を除き、パートタイムを含む)

神奈川県労働局

項目 年月	新規求職者数		有効求職者数		紹介件数		就職件数		就職率 (新規)(%)	新規求人数		有効求人数		充足数		充足率 (新規)(%)	求人倍率(倍)					
	前年比(%)	前年比(%)	前年比(%)	前年比(%)	前年比(%)	前年比(%)	前年比(%)	前年比(%)		前年比(%)	前年比(%)	前年比(%)	前年比(%)	前年比(%)	神奈川県		全国		実数		季節調整値	
									新規						有効	新規	有効	新規	有効	新規	有効	
																						新規
28年度月平均	22,578	▲ 5.3	99,500	▲ 5.9	40,541	▲ 8.8	5,557	▲ 2.9	24.6	36,729	3.2	105,503	3.6	4,812	▲ 3.8	13.1	1.63	1.06	-	-	2.08	1.39
29年度月平均	21,680	▲ 4.0	96,475	▲ 3.0	35,893	▲ 11.5	5,261	▲ 5.3	24.3	39,370	7.2	113,990	8.0	4,607	▲ 4.3	11.7	1.82	1.18	-	-	2.29	1.54
30年度月平均	20,437	▲ 5.7	93,298	▲ 3.3	31,202	▲ 13.1	4,797	▲ 8.8	23.5	38,162	▲ 3.1	111,982	▲ 1.8	4,184	▲ 9.2	11.0	1.87	1.20	-	-	2.42	1.62
元年度月平均	19,950	▲ 2.4	92,261	▲ 1.1	27,790	▲ 10.9	4,324	▲ 9.9	21.7	35,903	▲ 5.9	106,428	▲ 5.0	3,753	▲ 10.3	10.5	1.80	1.15	-	-	2.35	1.55
令和 2年 4月	22,501	▲ 20.0	92,235	▲ 6.0	17,943	▲ 42.8	3,166	▲ 36.2	14.1	23,327	▲ 36.2	88,163	▲ 19.6	2,751	▲ 35.7	11.8	1.04	0.96	1.46	1.02	1.81	1.30
5月	18,703	▲ 14.2	91,723	▲ 7.5	17,004	▲ 42.2	2,395	▲ 48.5	12.8	24,935	▲ 31.8	77,359	▲ 27.1	2,054	▲ 49.3	8.2	1.33	0.84	1.45	0.95	1.91	1.18
6月	23,959	24.9	98,325	1.0	26,747	▲ 12.9	3,419	▲ 27.0	14.3	29,240	▲ 17.8	76,082	▲ 28.3	3,025	▲ 25.4	10.3	1.22	0.77	1.22	0.86	1.71	1.12
7月	21,784	3.6	102,539	6.9	26,805	▲ 13.3	3,553	▲ 24.7	16.3	27,097	▲ 29.6	77,894	▲ 27.9	3,035	▲ 24.9	11.2	1.24	0.76	1.17	0.82	1.70	1.09
8月	18,822	3.8	105,946	13.9	24,484	▲ 6.2	3,198	▲ 18.2	17.0	26,138	▲ 28.4	78,473	▲ 27.2	2,762	▲ 20.1	10.6	1.39	0.74	1.33	0.78	1.83	1.05
9月	19,964	4.2	108,988	17.7	27,385	▲ 1.2	3,721	▲ 14.1	18.6	29,853	▲ 12.8	80,459	▲ 24.9	3,309	▲ 13.3	11.1	1.50	0.74	1.50	0.77	1.97	1.04
10月	22,897	13.6	112,956	21.9	29,511	4.0	3,834	▲ 16.3	16.7	31,495	▲ 23.1	85,129	▲ 22.6	3,421	▲ 13.3	10.9	1.38	0.75	1.29	0.76	1.84	1.04
11月	17,466	2.8	110,183	23.2	26,182	▲ 2.2	3,665	▲ 10.7	21.0	29,185	▲ 21.1	86,986	▲ 21.4	3,272	▲ 10.6	11.2	1.67	0.79	1.47	0.75	2.04	1.05
12月	15,253	3.6	104,274	23.5	22,468	2.9	3,314	▲ 12.3	21.7	29,113	▲ 9.3	86,463	▲ 19.9	2,910	▲ 9.5	10.0	1.91	0.83	1.58	0.75	2.11	1.05
令和 3年 1月	19,904	▲ 5.1	102,359	19.2	25,242	9.6	2,857	▲ 10.7	14.4	30,002	▲ 10.7	86,149	▲ 14.9	2,536	▲ 8.2	8.5	1.51	0.84	1.43	0.75	2.03	1.10
2月	21,095	9.2	104,299	18.7	32,154	14.3	3,667	▲ 3.8	17.4	30,943	▲ 16.1	88,376	▲ 13.2	3,310	2.4	10.7	1.47	0.85	1.40	0.76	1.88	1.09
3月	23,823	20.3	111,383	22.8	35,557	22.3	5,193	0.8	21.8	31,633	▲ 2.3	89,948	▲ 10.7	4,696	3.8	14.8	1.33	0.81	1.45	0.74	1.99	1.10
2年度合計	246,171	2.8	1,245,210	12.5	311,482	▲ 6.6	41,982	▲ 19.1	17.1	342,961	▲ 20.4	1,001,481	▲ 21.6	37,081	▲ 17.7	10.8	1.39	0.80	-	-	1.90	1.10
2年度月平均	20,514	-	103,768	-	25,957	-	3,499	-	-	28,580	-	83,457	-	3,090	-	-	-	-	-	-	-	-
令和 3年 4月	29,047	29.1	119,341	29.4	31,435	75.2	4,218	33.2	14.5	27,558	18.1	85,264	▲ 3.3	3,801	38.2	13.8	0.95	0.71	1.33	0.76		
5月																						
6月																						
7月																						
8月																						
9月																						
10月																						
11月																						
12月																						
令和 4年 1月																						
2月																						
3月																						
3年度合計	29,047	-	119,341	-	31,435	-	4,218	-	-	27,558	-	85,264	-	3,801	-	-	-	-	-	-	-	-
3年度月平均	29,047	-	119,341	-	31,435	-	4,218	-	-	27,558	-	85,264	-	3,801	-	-	-	-	-	-	-	-
前年同期比(%)	29.1	-	29.4	-	75.2	-	33.2	-	-	18.1	-	▲ 3.3	-	38.2	-	-	-	-	-	-	-	-

(注) 1. 季節調整法はセンサス局法Ⅱ(X-12-ARIMA)による。なお、令和2年12月以前の月別の季節調整値は、令和3年1月分公表時に新季節指数により改訂されている。

2. 「全国」の求人倍率の「月平均」及び「年度計」については実数値。

3. ▲は減少

表4

正社員の職業紹介状況

(単位：P(ポイント)、人、%)

神奈川県労働局

項目 年月	正社員 有効求人倍率 (原数値)		新規求人数						有効求人数						就職件数					
			合計		正社員		正社員比		合計		正社員		正社員比		合計		正社員		正社員比	
			前年差	前年比	前年比	前年比	前年差	前年比	前年比	前年差	前年比	前年比	前年差	前年比	前年比	前年差	前年比	前年比	前年差	
28年度月平均	0.69	0.07P	36,729	3.2	16,062	2.2	43.7	▲0.5P	105,503	3.6	46,934	3.2	44.5	▲0.2P	5,557	▲2.9	2,341	▲6.6	42.1	▲1.7P
29年度月平均	0.82	0.13P	39,370	7.2	17,839	11.1	45.3	1.6P	113,990	8.0	52,211	11.2	45.8	1.3P	5,261	▲5.3	2,175	▲7.1	41.3	▲0.8P
30年度月平均	0.85	0.03P	38,162	▲3.1	17,487	▲2.0	45.8	0.5P	111,982	▲1.8	51,954	▲0.5	46.4	0.6P	4,797	▲8.8	1,943	▲10.6	40.5	▲0.8P
元年度月平均	0.82	▲0.03P	35,903	▲5.9	16,395	▲6.2	45.7	▲0.1P	106,428	▲5.0	48,954	▲5.8	46.0	▲0.4P	4,324	▲9.9	1,693	▲12.9	39.1	▲1.4P
令和2年4月	0.68	▲0.11P	23,327	▲36.2	11,098	▲34.1	47.6	1.6P	88,163	▲19.6	41,664	▲16.8	47.3	1.6P	3,166	▲36.2	1,131	▲40.1	35.7	▲2.3P
5月	0.61	▲0.15P	24,935	▲31.8	11,807	▲27.8	47.4	2.6P	77,359	▲27.1	37,717	▲21.7	48.8	3.4P	2,395	▲48.5	890	▲50.3	37.2	▲1.3P
6月	0.55	▲0.24P	29,240	▲17.8	13,844	▲16.0	47.3	1.0P	76,082	▲28.3	36,428	▲25.7	47.9	1.7P	3,419	▲27.0	1,246	▲32.4	36.4	▲3.0P
7月	0.54	▲0.27P	27,097	▲29.6	12,876	▲28.0	47.5	1.0P	77,894	▲27.9	37,456	▲25.4	48.1	1.6P	3,553	▲24.7	1,323	▲28.4	37.2	▲2.0P
8月	0.53	▲0.29P	26,138	▲28.4	11,996	▲26.7	45.9	1.1P	78,473	▲27.2	37,749	▲24.6	48.1	1.7P	3,198	▲18.2	1,202	▲24.9	37.6	▲3.3P
9月	0.53	▲0.30P	29,853	▲12.8	14,146	▲13.3	47.4	▲0.2P	80,459	▲24.9	38,421	▲23.0	47.8	1.2P	3,721	▲14.1	1,375	▲20.8	37.0	▲3.1P
10月	0.54	▲0.30P	31,495	▲23.1	14,642	▲19.9	46.5	1.9P	85,129	▲22.6	40,318	▲20.4	47.4	1.4P	3,834	▲16.3	1,386	▲26.1	36.2	▲4.7P
11月	0.58	▲0.29P	29,185	▲21.1	14,019	▲13.2	48.0	4.3P	86,986	▲21.4	41,969	▲16.8	48.2	2.6P	3,665	▲10.7	1,325	▲18.6	36.2	▲3.5P
12月	0.60	▲0.29P	29,113	▲9.3	13,720	▲9.8	47.1	▲0.3P	86,463	▲19.9	41,719	▲15.7	48.3	2.5P	3,314	▲12.3	1,270	▲17.9	38.3	▲2.6P
令和3年1月	0.62	▲0.21P	30,002	▲10.7	14,733	▲4.4	49.1	3.3P	86,149	▲14.9	42,067	▲10.2	48.8	2.5P	2,857	▲10.7	1,085	▲15.8	38.0	▲2.3P
2月	0.61	▲0.19P	30,943	▲16.1	14,095	▲11.2	45.6	2.6P	88,376	▲13.2	42,425	▲8.4	48.0	2.5P	3,667	▲3.8	1,198	▲19.2	32.7	▲6.2P
3月	0.59	▲0.19P	31,633	▲2.3	14,609	▲6.2	46.2	▲1.9P	89,948	▲10.7	43,010	▲7.2	47.8	1.8P	5,193	0.8	1,594	▲10.7	30.7	▲3.9P
2年度合計	0.58	▲0.24P	342,961	▲20.4	161,585	▲17.9	47.1	1.4P	1,001,481	▲21.6	480,943	▲18.1	48.0	2.0P	41,982	▲19.1	15,025	▲26.0	35.8	▲3.3P
2年度月平均	-	-	28,580	-	13,465	-	-	-	83,457	-	40,079	-	-	-	3,499	-	1,252	-	-	-
令和3年4月	0.54	▲0.14P	27,558	18.1	13,187	18.8	47.9	0.3P	85,264	▲3.3	41,216	▲1.1	48.3	1.0P	4,218	33.2	1,415	25.1	33.5	▲2.2P
5月																				
6月																				
7月																				
8月																				
9月																				
10月																				
11月																				
12月																				
令和4年1月																				
2月																				
3月																				
3年度合計	-	-	27,558	-	13,187	-	-	-	85,264	-	41,216	-	-	-	4,218	-	1,415	-	-	-
3年度月平均	-	-	27,558	-	13,187	-	-	-	85,264	-	41,216	-	-	-	4,218	-	1,415	-	-	-
前年同期比(%)	-	-	18.1	-	18.8	-	-	-	▲3.3	-	▲1.1	-	-	-	33.2	-	25.1	-	-	-

(注) 1. 正社員求人倍率 = 正社員有効求人数 / パートタイムを除く常用の有効求職者数。

ただし、パートタイムを除く常用の有効求職者数には派遣労働者や契約社員を希望する者も含まれるため、厳密な意味での正社員有効求人倍率より低い値となる。

2. 「正社員」とは、パートタイム労働者、派遣労働者、臨時・季節労働者、契約社員、準社員、嘱託以外、正社員・正職員である者である。

3. ▲は減少

表5

新規求人の主要産業別状況（パートタイムを含む）

(単位:人、%)

神奈川県労働局

項目 年月	産業計		第2次産業		第3次産業		第4次産業		第5次産業		第6次産業		第7次産業		第8次産業		第9次産業			
			D建設業	E製造業	G情報通信業	H運輸業,郵便業	I卸売業,小売業	L学術研究,専門・技術サービス業	M宿泊業,飲食サービス業	P医療,福祉	Rサービス業									
	前年比	前年比	前年比	前年比	前年比	前年比	前年比	前年比	前年比	前年比	前年比	前年比	前年比	前年比	前年比	前年比	前年比	前年比		
28年度月平均	36,729	3.2	3,228	4.0	2,892	6.6	1,737	3.0	2,457	5.6	3,859	0.6	1,115	▲9.0	2,086	▲4.5	10,089	5.0	5,678	5.0
29年度月平均	39,370	7.2	3,274	1.4	3,125	8.0	1,761	1.4	2,508	2.1	3,680	▲4.6	1,054	▲5.5	3,395	62.8	10,631	5.4	6,129	8.0
30年度月平均	38,162	▲3.1	3,367	2.8	3,010	▲3.7	1,720	▲2.3	2,597	3.5	3,696	0.4	1,087	3.2	1,874	▲44.8	10,944	2.9	6,085	▲0.7
元年度月平均	35,903	▲5.9	3,217	▲4.5	2,536	▲15.7	1,633	▲5.1	2,280	▲12.2	3,545	▲4.1	937	▲13.9	1,469	▲21.6	10,948	0.0	5,650	▲7.2
令和2年4月	23,327	▲36.2	2,949	▲21.2	1,249	▲53.6	912	▲46.6	1,741	▲37.4	2,159	▲32.8	443	▲50.6	379	▲75.7	8,049	▲24.8	3,135	▲46.7
5月	24,935	▲31.8	2,413	▲20.0	1,346	▲47.4	1,155	▲25.1	1,649	▲26.0	1,966	▲50.5	640	▲34.3	873	▲46.5	8,449	▲24.2	4,048	▲31.8
6月	29,240	▲17.8	3,448	2.3	1,636	▲38.8	1,119	▲26.3	1,579	▲37.5	2,825	▲21.5	693	▲31.5	867	▲46.4	9,415	▲9.9	4,755	▲11.0
7月	27,097	▲29.6	3,312	▲9.5	1,448	▲50.7	1,165	▲33.8	1,807	▲25.9	2,258	▲34.4	670	▲30.1	1,240	▲24.2	8,635	▲28.2	3,734	▲38.0
8月	26,138	▲28.4	2,524	▲18.1	1,421	▲44.2	1,292	▲32.4	1,440	▲31.0	2,296	▲36.9	764	▲28.0	628	▲64.5	9,385	▲13.5	3,954	▲35.4
9月	29,853	▲12.8	3,250	3.5	1,846	▲34.1	1,173	▲22.5	1,955	▲15.6	2,888	▲16.0	679	▲27.1	823	▲44.5	9,861	▲7.0	4,823	▲7.5
10月	31,495	▲23.1	3,532	▲9.7	1,845	▲33.9	1,402	▲22.2	2,179	▲20.2	2,552	▲44.4	596	▲36.9	1,294	0.9	9,802	▲18.8	4,762	▲20.8
11月	29,185	▲21.1	2,894	▲7.9	1,609	▲31.0	1,419	▲22.7	1,968	▲3.1	2,927	▲8.0	884	▲16.6	849	▲43.4	9,593	▲14.9	4,606	▲25.5
12月	29,113	▲9.3	3,062	10.1	1,785	▲27.0	1,354	▲9.2	1,568	▲22.7	2,607	▲22.2	710	▲22.0	691	▲45.7	9,745	▲0.5	4,842	▲10.3
令和3年1月	30,002	▲10.7	3,596	17.1	1,827	▲28.5	1,321	▲2.7	2,148	0.2	2,596	▲22.8	634	▲15.4	478	▲49.0	9,927	▲5.9	4,069	▲11.7
2月	30,943	▲16.1	3,119	16.7	1,980	▲1.6	1,481	▲17.4	1,915	▲9.2	2,770	▲20.7	905	▲2.4	676	▲58.7	9,532	▲18.2	4,045	▲33.2
3月	31,633	▲2.3	3,571	18.4	2,034	▲2.7	1,379	1.2	1,595	▲17.7	2,530	▲22.5	713	▲12.5	902	▲30.8	9,912	▲3.6	5,179	3.3
2年度合計	342,961	▲20.4	37,670	▲2.4	20,026	▲34.2	15,172	▲22.6	21,544	▲21.3	30,374	▲28.6	8,331	▲25.9	9,700	▲45.0	112,305	▲14.5	51,952	▲23.4
2年度月平均	28,580	-	3,139	-	1,669	-	1,264	-	1,795	-	2,531	-	694	-	808	-	9,359	-	4,329	-
令和3年4月	27,558	18.1	3,651	23.8	2,067	65.5	1,159	27.1	2,073	19.1	2,348	8.8	510	15.1	632	66.8	8,646	7.4	3,807	21.4
5月																				
6月																				
7月																				
8月																				
9月																				
10月																				
11月																				
12月																				
令和4年1月																				
2月																				
3月																				
3年度合計	27,558	-	3,651	-	2,067	-	1,159	-	2,073	-	2,348	-	510	-	632	-	8,646	-	3,807	-
3年度月平均	27,558	-	3,651	-	2,067	-	1,159	-	2,073	-	2,348	-	510	-	632	-	8,646	-	3,807	-
前年同期比(%)	18.1	-	23.8	-	65.5	-	27.1	-	19.1	-	8.8	-	15.1	-	66.8	-	7.4	-	21.4	-

(注) 1. 産業分類は、平成25年10月改定の「日本標準産業分類」に基づく。

2. ▲は減少

産業別新規求人数

表5-2 4月

14000	神奈川県労働局	一 般			パ ー ト			合 計		
	産 業	令和3年4月	令和2年4月	前年比	令和3年4月	令和2年4月	前年比	令和3年4月	令和2年4月	前年比
A	B 農 業 , 林 業 , 漁 業 (01~04)	49	15	226.7	23	15	53.3	72	30	140.0
C	鉱 業 , 採 石 業 , 砂 利 採 取 業 (05)	3	7	▲ 57.1	0	0	-	3	7	▲ 57.1
D	建 設 業 (06~08)	3,422	2,726	25.5	229	223	2.7	3,651	2,949	23.8
E	製 造 業 (09~32)	1,595	930	71.5	472	319	48.0	2,067	1,249	65.5
	09 食 料 品 製 造 業	91	60	51.7	138	111	24.3	229	171	33.9
	16 化 学 工 業	41	41	0.0	13	15	▲ 13.3	54	56	▲ 3.6
	24 金 属 製 品 製 造 業	228	120	90.0	46	20	130.0	274	140	95.7
	25 は ん 用 機 械 器 具 製 造 業	151	140	7.9	39	8	387.5	190	148	28.4
	29 電 気 機 械 器 具 製 造 業	150	60	150.0	58	18	222.2	208	78	166.7
	30 情 報 通 信 機 械 器 具 製 造 業	60	28	114.3	5	2	150.0	65	30	116.7
	31 輸 送 用 機 械 器 具 製 造 業	385	165	133.3	28	24	16.7	413	189	118.5
F	電 気 ・ ガ ス ・ 熱 供 給 ・ 水 道 業 (33~36)	15	10	50.0	8	2	300.0	23	12	91.7
G	情 報 通 信 業 (37~41)	1,041	879	18.4	118	33	257.6	1,159	912	27.1
H	運 輸 業 , 郵 便 業 (42~49)	1,562	1,332	17.3	511	409	24.9	2,073	1,741	19.1
I	卸 売 業 , 小 売 業 (50~61)	1,461	1,248	17.1	887	911	▲ 2.6	2,348	2,159	8.8
J	金 融 業 , 保 険 業 (62~67)	119	120	▲ 0.8	21	18	16.7	140	138	1.4
K	不 動 産 業 , 物 品 賃 貸 業 (68~70)	314	297	5.7	148	158	▲ 6.3	462	455	1.5
L	学 術 研 究 , 専 門 ・ 技 術 サ ー ビ ス 業 (71~74)	345	300	15.0	165	143	15.4	510	443	15.1
M	宿 泊 業 , 飲 食 サ ー ビ ス 業 (75~77)	295	130	126.9	337	249	35.3	632	379	66.8
N	生 活 関 連 サ ー ビ ス 業 , 娯 楽 業 (78~80)	470	512	▲ 8.2	605	517	17.0	1,075	1,029	4.5
O	教 育 , 学 習 支 援 業 (81, 82)	116	79	46.8	362	200	81.0	478	279	71.3
P	医 療 , 福 祉 (83~85)	4,041	3,770	7.2	4,605	4,279	7.6	8,646	8,049	7.4
Q	複 合 サ ー ビ ス 事 業 (86, 87)	30	45	▲ 33.3	26	26	0.0	56	71	▲ 21.1
R	サ ー ビ ス 業 (他 に 分 類 さ れ な い も の) (88~96)	2,166	1,895	14.3	1,641	1,240	32.3	3,807	3,135	21.4
S, T	公 務 (他 に 分 類 さ れ る も の を 除 く) ・ そ の 他 (97,98,99)	75	55	36.4	281	235	19.6	356	290	22.8
	合 計	17,119	14,350	19.3	10,439	8,977	16.3	27,558	23,327	18.1

常用新規求職者の動向(態様別)

神奈川県労働局

(単位:人、%)

項目 年月	新規求職者計 (パートを除く常用)		離職者		前職雇用者						在職者		無業者	
	前年比	前年比	前年比	前年比	定年到達者		事業主都合離職者		自己都合離職者		前年比	前年比	前年比	前年比
						前年比		前年比		前年比				
28年度月平均	15,242	▲ 6.6	9,657	▲ 7.0	301	▲ 2.1	2,945	▲ 8.4	6,198	▲ 6.5	4,273	▲ 3.4	1,312	▲ 13.4
29年度月平均	14,257	▲ 6.5	9,118	▲ 5.6	308	2.6	2,683	▲ 8.9	5,933	▲ 4.3	4,016	▲ 6.0	1,123	▲ 14.5
30年度月平均	13,283	▲ 6.8	8,787	▲ 3.6	337	9.3	2,608	▲ 2.8	5,686	▲ 4.2	3,484	▲ 13.3	1,012	▲ 9.8
元年度月平均	12,860	▲ 3.2	8,718	▲ 0.8	362	7.3	2,573	▲ 1.3	5,622	▲ 1.1	3,169	▲ 9.0	873	▲ 13.7
令和 2年 4月	15,621	▲ 10.9	12,676	▲ 5.0	623	▲ 22.1	4,699	▲ 4.7	7,079	▲ 4.8	2,110	▲ 33.0	835	▲ 20.3
5月	12,656	▲ 4.6	10,146	7.1	402	▲ 5.9	3,971	42.2	5,588	▲ 8.2	1,889	▲ 35.6	621	▲ 27.6
6月	15,599	27.2	11,638	42.4	406	22.7	4,578	99.3	6,435	19.8	3,021	▲ 5.8	940	6.9
7月	14,526	5.6	10,789	14.3	385	1.3	4,469	52.1	5,728	▲ 4.1	2,872	▲ 14.0	865	▲ 12.0
8月	12,371	3.4	8,879	12.6	297	7.6	3,388	59.7	5,023	▲ 5.6	2,728	▲ 15.5	764	▲ 9.5
9月	12,914	5.2	9,236	9.9	312	9.9	3,290	45.2	5,429	▲ 4.6	2,796	▲ 3.7	882	▲ 8.8
10月	14,676	13.0	10,744	17.0	394	11.6	4,113	44.2	6,032	3.7	3,001	2.7	931	4.8
11月	11,272	2.2	7,872	6.7	273	10.1	2,622	28.6	4,806	▲ 2.8	2,664	▲ 4.7	736	▲ 13.5
12月	10,227	4.3	7,098	9.5	248	8.8	2,537	37.4	4,166	▲ 3.0	2,524	▲ 6.0	605	▲ 5.2
令和 3年 1月	13,261	▲ 4.6	9,199	4.7	332	▲ 7.8	3,201	27.0	5,464	▲ 4.7	3,353	▲ 6.6	709	▲ 15.5
2月	13,544	8.4	8,909	20.4	325	1.9	2,986	54.9	5,372	7.4	3,832	0.5	803	2.0
3月	15,123	16.1	9,889	14.2	335	0.6	3,393	44.4	5,921	2.2	4,027	16.3	1,207	34.3
2年度合計	161,790	4.8	117,075	11.9	4,332	▲ 0.2	43,247	40.1	67,043	▲ 0.6	34,817	▲ 8.4	9,898	▲ 5.6
2年度月平均	13,483	-	9,756	-	361	-	3,604	-	5,587	-	2,901	-	825	-
令和 3年 4月	17,559	12.4	13,439	6.0	847	36.0	5,294	12.7	7,047	▲ 0.5	2,883	36.6	1,237	48.1
5月														
6月														
7月														
8月														
9月														
10月														
11月														
12月														
令和 4年 1月														
2月														
3月														
3年度合計	17,559	-	13,439	-	847	-	5,294	-	7,047	-	2,883	-	1,237	-
3年度月平均	17,559	-	13,439	-	847	-	5,294	-	7,047	-	2,883	-	1,237	-
前年同期比	12.4	-	6.0	-	36.0	-	12.7	-	▲ 0.5	-	36.6	-	48.1	-
当月構成比	100%	-	76.5%	▲ 4.6P	4.8%	0.8P	30.1%	0.0P	40.1%	▲ 5.2P	16.4%	2.9P	7.0%	1.7P

(注) 1. 新規学卒者、臨時・季節及びパートタイムを除く。また、離職者には離職事由不明者分があり計が一致しない月がある。
 2. 構成比は、最近月の新規求職者計に対する割合(%)で、前年比は前年差である。(Pはポイントの略)
 3. ▲は減少

雇用保険給付・適用状況

(単位:人、%)

神奈川県労働局

年月	離職票 交付枚数		基 本 手 当						月 末 現 在 被 保 険 者 数			月 末 現 在 適 用 事 業 所 数				
	短期 特例		受給資格 決定件数	前年比	受給者 実人員	前年比	うち女子	初回 受給者	支給金額 (千円)	資格取得 者数	資格喪失 者数	事業主 都合	新規適用 事業所数	廃止脱退 事業所数		
28年度月平均	16,399	54	6,870	▲6.4	24,888	▲7.7	13,730	5,654	3,330,045	2,097,949	33,823	29,638	1,968	108,818	※7,500	※3,916
29年度月平均	16,719	43	6,565	▲4.4	23,708	▲4.7	13,414	5,379	3,161,131	2,169,657	34,782	30,353	1,664	113,599	※7,864	※3,502
30年度月平均	17,303	34	6,510	▲0.8	23,268	▲1.9	13,042	5,293	3,189,221	2,200,980	34,308	31,498	1,840	115,675	※5,644	※4,826
元年度月平均	17,548	32	6,598	1.3	24,832	6.7	13,450	5,569	3,530,169	2,235,131	33,551	31,332	1,858	116,334	※5,330	※4,315
令和2年4月	30,904	104	10,102	▲5.5	22,671	4.1	11,907	5,319	3,259,846	2,227,595	42,666	53,629	3,431	117,041	747	547
5月	21,646	66	9,381	13.4	24,936	3.1	13,178	8,372	3,500,516	2,242,358	48,030	34,925	2,617	117,552	705	212
6月	16,665	17	10,350	70.1	30,728	25.7	16,356	8,976	4,431,933	2,264,407	50,625	29,209	2,376	118,034	728	266
7月	17,485	30	8,802	24.9	34,281	32.9	18,438	9,151	5,084,059	2,264,532	30,779	29,541	2,420	118,409	626	261
8月	14,413	21	7,267	23.8	35,610	34.2	19,500	7,975	5,015,860	2,263,975	23,512	24,195	1,753	118,706	519	236
9月	15,148	6	7,111	21.8	36,067	38.1	19,804	7,269	5,242,218	2,263,790	23,136	24,654	1,720	118,021	550	1,253
10月	17,865	3	8,537	19.7	35,137	35.2	19,351	6,964	5,274,525	2,258,014	25,345	30,619	1,958	118,390	532	190
11月	12,906	3	6,431	15.9	31,614	26.3	17,355	6,597	4,274,730	2,265,263	29,719	22,326	1,462	118,735	444	118
12月	11,956	29	5,198	11.0	31,828	24.4	17,307	5,576	4,446,816	2,271,837	28,376	20,459	1,403	119,027	394	114
令和3年1月	17,541	3	6,670	7.1	29,720	18.3	15,860	4,720	4,578,967	2,261,127	19,820	29,063	2,157	119,393	486	141
2月	13,759	1	6,579	17.0	29,111	23.6	15,268	6,294	3,789,141	2,260,171	23,621	23,094	1,176	119,710	487	185
3月	16,628	14	7,429	20.7	29,366	23.1	15,327	5,808	4,514,170	2,260,056	27,581	28,018	2,206	120,086	576	204
2年度合計	206,916	297	93,857	18.5	371,069	24.5	199,651	83,021	53,412,781	27,103,125	373,210	349,732	24,679	1,423,104	6,794	3,727
2年度月平均	17,243	25	7,821	—	30,922	—	16,638	6,918	4,451,065	2,258,594	31,101	29,144	2,057	118,592	—	—
令和3年4月	32,148	90	10,320	2.2	29,247	29.0	15,153	7,312	4,427,320	2,248,013	48,769	60,506	3,787	120,518	685	280
5月																
6月																
7月																
8月																
9月																
10月																
11月																
12月																
令和4年1月																
2月																
3月																
3年度合計	32,148	90	10,320	—	29,247	—	15,153	7,312	4,427,320	2,248,013	48,769	60,506	3,787	120,518	685	280
3年度月平均	32,148	90	10,320	—	29,247	—	15,153	7,312	4,427,320	2,248,013	48,769	60,506	3,787	120,518	—	—
前年同月比(%)	4.0	▲13.5	2.2	—	29.0	—	27.3	37.5	35.8	0.9	14.3	12.8	10.4	3.0	▲8.3	▲48.8
前年同期比(%)	4.0	▲13.5	2.2	—	29.0	—	27.3	37.5	35.8	0.9	14.3	12.8	10.4	3.0	▲8.3	▲48.8

(注) 1. ※は、年度合計数。
 2. ▲は減少
 3. 受給資格決定件数については速報値であり、修正があり得る。

神奈川県の子節調整済求人倍率の推移（新規学卒者を除きパートタイムを含む）

新規求人倍率

西暦	和暦	1月	2月	3月	4月	5月	6月	7月	8月	9月	10月	11月	12月	年計	年度計
73年	48年	3.24	4.25	2.86	3.61	4.06	3.70	3.74	3.88	3.70	3.91	4.76	2.95	3.65	3.61
74年	49年	3.36	3.07	2.88	2.56	2.50	2.25	2.05	2.00	1.84	1.52	1.39	1.19	2.21	1.69
75年	50年	1.16	1.15	1.29	1.23	1.14	1.18	1.24	1.01	1.19	1.14	1.16	1.19	1.15	1.19
76年	51年	1.23	1.35	1.36	1.41	1.43	1.39	1.39	1.34	1.24	1.41	1.43	1.35	1.35	1.33
77年	52年	1.26	1.16	1.22	1.15	1.11	1.06	1.04	1.12	1.05	1.16	1.04	1.08	1.13	1.12
78年	53年	1.17	1.17	1.14	1.21	1.01	1.20	1.24	1.27	1.24	1.22	1.24	1.34	1.20	1.26
79年	54年	1.37	1.40	1.43	1.37	1.39	1.46	1.43	1.38	1.55	1.51	1.58	1.55	1.44	1.52
80年	55年	1.62	1.55	1.89	1.59	1.64	1.54	1.61	1.42	1.42	1.55	1.34	1.28	1.55	1.42
81年	56年	1.29	1.24	1.14	1.31	1.32	1.36	1.36	1.47	1.35	1.33	1.36	1.26	1.32	1.29
82年	57年	1.14	1.16	1.07	1.09	1.05	1.03	1.01	1.00	0.98	0.99	0.98	0.99	1.04	1.00
83年	58年	1.02	0.92	0.97	0.98	1.08	1.05	1.02	1.03	1.06	0.98	1.10	1.22	1.03	1.06
84年	59年	1.07	1.08	1.07	1.09	1.00	1.09	1.09	1.14	1.10	1.16	1.14	1.19	1.11	1.13
85年	60年	1.17	1.19	1.18	1.18	1.13	1.13	1.11	1.11	1.04	1.01	0.96	1.01	1.11	1.06
86年	61年	1.02	0.95	1.01	0.91	0.88	0.89	0.90	0.86	0.93	0.95	0.96	0.89	0.92	0.94
87年	62年	0.97	1.10	1.09	1.16	1.22	1.23	1.29	1.36	1.45	1.53	1.65	1.73	1.29	1.48
88年	63年	1.77	1.77	1.99	1.78	1.93	2.09	2.15	2.08	2.29	2.12	2.30	2.31	2.01	2.15
89年	元年	2.28	2.41	2.43	2.45	2.72	2.50	2.33	2.70	2.47	2.14	2.73	2.38	2.44	2.47
90年	2年	2.44	2.67	2.25	2.55	2.34	2.62	2.62	2.42	2.51	2.62	2.64	2.40	2.50	2.52
91年	3年	2.69	2.41	2.45	2.27	2.23	2.50	2.08	2.19	1.99	2.12	1.89	1.97	2.24	1.99
92年	4年	1.73	1.62	1.58	1.54	1.45	1.44	1.37	1.29	1.32	1.17	1.12	1.19	1.40	1.25
93年	5年	1.13	1.08	1.05	0.98	1.00	0.89	0.89	0.89	0.80	0.79	0.83	0.79	0.92	0.85
94年	6年	0.79	0.82	0.78	0.78	0.77	0.79	0.80	0.78	0.84	0.74	0.78	0.73	0.78	0.78
95年	7年	0.72	0.85	0.75	0.73	0.74	0.71	0.72	0.76	0.76	0.79	0.77	0.83	0.76	0.79
96年	8年	0.85	0.86	0.92	0.90	0.91	0.92	0.95	0.89	0.88	1.00	0.95	0.94	0.91	0.93
97年	9年	0.92	0.96	0.97	1.00	1.01	1.05	0.97	0.96	0.98	0.96	0.97	0.88	0.96	0.93
98年	10年	0.86	0.86	0.76	0.79	0.74	0.72	0.73	0.73	0.70	0.68	0.68	0.69	0.75	0.71
99年	11年	0.69	0.67	0.69	0.66	0.68	0.64	0.66	0.72	0.76	0.71	0.75	0.80	0.70	0.74
00年	12年	0.84	0.83	0.85	0.89	0.90	1.07	0.99	0.95	1.06	1.11	1.06	1.08	0.96	1.03
01年	13年	1.13	1.11	1.03	1.09	1.07	1.08	1.04	0.99	0.91	0.89	0.89	0.84	1.00	0.95
02年	14年	0.84	0.88	0.91	0.85	0.92	0.93	0.89	0.89	0.91	0.93	0.90	0.98	0.90	0.93
03年	15年	0.98	0.96	1.05	1.06	1.06	1.07	1.07	1.05	1.12	1.14	1.20	1.19	1.07	1.13
04年	16年	1.26	1.12	1.26	1.31	1.17	1.20	1.21	1.32	1.35	1.45	1.48	1.44	1.29	1.36
05年	17年	1.46	1.54	1.48	1.55	1.57	1.55	1.60	1.61	1.60	1.64	1.67	1.71	1.58	1.63
06年	18年	1.71	1.75	1.67	1.62	1.73	1.70	1.58	1.62	1.56	1.46	1.48	1.49	1.61	1.54
07年	19年	1.39	1.43	1.45	1.47	1.47	1.47	1.36	1.47	1.42	1.37	1.42	1.44	1.43	1.42
08年	20年	1.43	1.37	1.36	1.37	1.31	1.25	1.21	1.18	1.13	1.02	1.02	0.96	1.22	1.05
09年	21年	0.86	0.76	0.75	0.68	0.66	0.67	0.68	0.66	0.65	0.67	0.66	0.67	0.70	0.68
10年	22年	0.69	0.73	0.72	0.75	0.71	0.69	0.68	0.71	0.74	0.73	0.73	0.72	0.71	0.73
11年	23年	0.75	0.79	0.80	0.73	0.77	0.75	0.78	0.79	0.83	0.84	0.85	0.87	0.79	0.81
12年	24年	0.86	0.89	0.88	0.94	0.95	0.97	0.95	0.98	0.93	0.95	1.00	0.95	0.93	0.98
13年	25年	1.02	1.06	1.08	1.06	1.06	1.13	1.12	1.15	1.17	1.24	1.19	1.24	1.12	1.18
14年	26年	1.28	1.28	1.31	1.25	1.26	1.31	1.32	1.34	1.30	1.28	1.42	1.39	1.31	1.33
15年	27年	1.39	1.36	1.39	1.41	1.40	1.39	1.50	1.45	1.49	1.48	1.54	1.53	1.45	1.49
16年	28年	1.67	1.57	1.55	1.67	1.64	1.62	1.58	1.67	1.62	1.61	1.62	1.66	1.61	1.63
17年	29年	1.63	1.66	1.69	1.61	1.79	1.87	1.84	1.77	1.95	1.74	1.76	1.99	1.77	1.82
18年	30年	1.89	1.78	1.83	1.88	1.80	1.83	1.88	1.77	1.91	1.86	1.91	1.83	1.85	1.87
19年	元年	1.87	1.96	1.90	1.81	1.78	1.81	1.77	1.88	1.77	1.85	1.84	1.83	1.85	1.79
20年	2年	1.56	1.80	1.83	1.46	1.45	1.22	1.17	1.33	1.50	1.29	1.47	1.58	1.46	1.39
21年	3年	1.43	1.40	1.45	1.33										

有効求人倍率

西暦	和暦	1月	2月	3月	4月	5月	6月	7月	8月	9月	10月	11月	12月	年計	年度計
73年	48年	2.88	3.37	3.08	3.18	3.43	3.56	3.57	3.72	3.49	3.65	3.59	3.36	3.42	3.40
74年	49年	3.17	3.02	2.91	2.72	2.69	2.28	2.01	1.91	1.84	1.69	1.54	1.42	2.23	1.72
75年	50年	1.19	1.07	1.02	0.92	0.84	0.79	0.76	0.70	0.68	0.67	0.64	0.65	0.81	0.73
76年	51年	0.70	0.72	0.75	0.79	0.78	0.79	0.80	0.80	0.77	0.78	0.79	0.76	0.77	0.77
77年	52年	0.73	0.70	0.72	0.66	0.66	0.65	0.64	0.64	0.63	0.66	0.60	0.57	0.66	0.63
78年	53年	0.55	0.60	0.61	0.63	0.61	0.62	0.64	0.69	0.68	0.69	0.67	0.68	0.65	0.68
79年	54年	0.70	0.72	0.74	0.73	0.75	0.76	0.77	0.80	0.83	0.84	0.86	0.85	0.78	0.83
80年	55年	0.90	0.90	0.97	0.99	1.02	1.01	0.99	0.92	0.89	0.90	0.89	0.86	0.93	0.91
81年	56年	0.89	0.83	0.77	0.74	0.75	0.82	0.86	0.94	0.92	0.88	0.89	0.91	0.85	0.85
82年	57年	0.86	0.84	0.77	0.79	0.75	0.73	0.71	0.69	0.68	0.68	0.68	0.68	0.73	0.70
83年	58年	0.70	0.67	0.68	0.65	0.68	0.68	0.69	0.68	0.67	0.67	0.67	0.70	0.68	0.69
84年	59年	0.72	0.73	0.71	0.70	0.69	0.69	0.69	0.71	0.71	0.74	0.73	0.76	0.71	0.72
85年	60年	0.75	0.76	0.77	0.77	0.77	0.77	0.75	0.75	0.74	0.71	0.71	0.71	0.75	0.72
86年	61年	0.70	0.66	0.66	0.63	0.61	0.57	0.58	0.57	0.57	0.58	0.59	0.58	0.61	0.59
87年	62年	0.60	0.61	0.62	0.64	0.65	0.69	0.74	0.76	0.81	0.86	0.88	0.96	0.73	0.83
88年	63年	0.98	1.01	1.05	1.09	1.16	1.20	1.22	1.23	1.27	1.30	1.32	1.33	1.18	1.26
89年	元年	1.32	1.37	1.41	1.46	1.51	1.48	1.46	1.48	1.46	1.45	1.45	1.44	1.43	1.45
90年	2年	1.37	1.48	1.44	1.49	1.44	1.45	1.54	1.53	1.52	1.50	1.51	1.48	1.48	1.50
91年	3年	1.55	1.49	1.54	1.40	1.41	1.41	1.36	1.34	1.28	1.28	1.22	1.20	1.37	1.25
92年	4年	1.11	1.07	1.00	0.94	0.92	0.90	0.88	0.84	0.81	0.77	0.73	0.72	0.88	0.78
93年	5年	0.68	0.65	0.62	0.59	0.58	0.55	0.53	0.51	0.49	0.47	0.46	0.45	0.54	0.49
94年	6年	0.44	0.42	0.42	0.42	0.41	0.42	0.41	0.41	0.43	0.42	0.42	0.41	0.42	0.42
95年	7年	0.40	0.43	0.43	0.43	0.40	0.39	0.39	0.40	0.40	0.42	0.41	0.43	0.41	0.42
96年	8年	0.46	0.46	0.48	0.49	0.50	0.49	0.50	0.50	0.49	0.50	0.50	0.51	0.49	0.50
97年	9年	0.51	0.51	0.51	0.51	0.53	0.54	0.55	0.53	0.53	0.52	0.52	0.50	0.52	0.51
98年	10年	0.48	0.46	0.44	0.43	0.41	0.39	0.38	0.37	0.37	0.36	0.36	0.35	0.40	0.37
99年	11年	0.35	0.35	0.35	0.33	0.33	0.33	0.34	0.34	0.37	0.36	0.37	0.38	0.35	0.37
00年	12年	0.40	0.41	0.43	0.44	0.45	0.48	0.50	0.51	0.52	0.54	0.55	0.55	0.48	0.52
01年	13年	0.56	0.57	0.57	0.58	0.57	0.57	0.56	0.56	0.53	0.50	0.49	0.48	0.54	0.52
02年	14年	0.47	0.47	0.48	0.48	0.48	0.49	0.49	0.49	0.50	0.51	0.51	0.52	0.49	0.51
03年	15年	0.53	0.53	0.56	0.57	0.58	0.58	0.60	0.61	0.64	0.66	0.69	0.71	0.60	0.65
04年	16年	0.75	0.75	0.74	0.75	0.74	0.76	0.75	0.79	0.81	0.85	0.88	0.89	0.79	0.83
05年	17年	0.90	0.												

令和2年度 ハローワークのマッチング機能に関する業務の評価・改善の取組にかかる実績について

外部労働市場全体のマッチング機能の強化のため、国、地方自治体及び民間の需給調整機関が、それぞれの役割・機能に応じた連携を強化していくとともに、国が直接運営する無料職業紹介機関として雇用対策の基軸をなすハローワークはマッチング機能の更なる強化を図っていきます。

下記、主要指標である「就職件数(常用)」、「求人充足件数(常用)」、「雇用保険受給者の早期再就職件数」は、マッチング業務のうち、特に中核的な業務の成果を測定する指標です。

主要指標	労働局計	ハローワーク名													
		横浜	戸塚	川崎	横須賀	平塚	小田原	藤沢	相模原	厚木	松田	横浜南	川崎北	港北	大和
a 就職件数(常用) * 1 2年度目標値	46,400	8,127	2,996	3,487	2,935	2,778	1,683	4,691	4,002	2,830	1,701	1,603	3,769	3,404	2,394
b 実績値(2年度3月)	4,627	938	292	331	316	264	147	465	363	249	169	185	383	315	210
c 実績 (2年度4月～3月累計)	37,441	6,689	2,562	2,734	2,337	2,158	1,352	3,587	3,183	2,279	1,321	1,284	3,040	2,840	2,075
(c/a) 2年度目標に対する 推挙割合(%)	80.7%	82.3%	85.5%	78.4%	79.6%	77.7%	80.3%	76.5%	79.5%	80.5%	77.7%	80.1%	80.7%	83.4%	86.7%
d 求人充足件数(常用) * 2 2年度目標値	41,219	9,664	2,036	3,298	1,895	2,073	1,527	3,429	3,693	2,818	1,469	1,424	2,688	3,468	1,737
e 実績値(2年度3月)	4,199	1,125	216	306	250	242	127	375	321	287	148	148	207	277	170
f 実績 (2年度4月～3月累計)	33,317	8,293	1,739	2,698	1,656	1,733	1,251	2,781	2,700	2,336	1,081	1,172	1,868	2,505	1,504
(f/d) 2年度目標に対する 推挙割合(%)	80.8%	85.8%	85.4%	81.8%	87.4%	83.6%	81.9%	81.1%	73.1%	82.9%	73.6%	82.3%	69.5%	72.2%	86.6%
g 雇用保険受給者の 早期再就職件数 * 3 2年度目標値	24,824	4,230	1,616	2,157	951	1,125	635	2,335	1,973	1,512	743	804	3,112	2,700	931
h 実績値(2年度2月)	1,483	283	116	131	68	55	41	149	93	76	37	61	159	137	75
i 実績 (2年度4月～2月累計)*4	22,340	4,167	1,583	1,867	917	921	516	2,233	1,526	1,161	546	786	2,552	2,683	870
(i/g) 2年度目標に対する 推挙割合(%)	90.0%	98.5%	98.0%	86.6%	96.4%	81.9%	81.3%	95.6%	77.3%	76.8%	73.5%	97.8%	82.0%	99.4%	93.4%

* 1: 常用: 雇用契約において雇用期間の定めのない、又は、4か月以上の雇用期間が定められているもの。

* 2: 県内ハローワークにおいて受理した求人に対して、全国ハローワークからの職業紹介により就職が確認された件数。

* 3: 雇用保険受給者が所定給付日数を3分の2以上残して就職された方の件数。

* 4: 雇用保険受給者の早期再就職件数の令和2年度3月分実績値については、次回以降公表。

令和3年度 ハローワークのマッチング機能に関する業務の評価・改善の取組にかかる実績について

外部労働市場全体のマッチング機能の強化のため、国、地方自治体及び民間の需給調整機関が、それぞれの役割・機能に応じた連携を強化していくとともに、国が直接運営する無料職業紹介機関として雇用対策の基軸をなすハローワークはマッチング機能の更なる強化を図っていきます。

下記、主要指標である「就職件数(常用)」、「求人充足件数(常用)」、「雇用保険受給者の早期再就職件数」は、マッチング業務のうち、特に中核的な業務の成果を測定する指標です。

主要指標	労働局計	ハローワーク名													
		横浜	戸塚	川崎	横須賀	平塚	小田原	藤沢	相模原	厚木	松田	横浜南	川崎北	港北	大和
a 就職件数(常用) * 1 3年度目標値	36,550	5,004	2,617	3,385	2,098	2,590	1,034	3,126	3,165	1,949	1,754	1,608	2,560	3,398	2,262
b 実績値(3年度4月)	3,806	735	246	304	209	245	114	308	315	243	144	149	308	271	215
c 実績 (3年度4月～4月累計)	3,806	735	246	304	209	245	114	308	315	243	144	149	308	271	215
(c/a) 3年度目標に対する 推挙割合(%)	10.4%	14.7%	9.4%	9.0%	10.0%	9.5%	11.0%	9.9%	10.0%	12.5%	8.2%	9.3%	12.0%	8.0%	9.5%
d 求人充足件数(常用) * 2 3年度目標値	31,826	7,485	1,776	3,302	1,527	2,013	923	2,415	2,661	1,947	1,233	1,347	1,571	1,925	1,701
e 実績値(3年度4月)	3,435	922	185	292	138	212	90	253	251	269	106	108	223	240	146
f 実績 (3年度4月～4月累計)	3,435	922	185	292	138	212	90	253	251	269	106	108	223	240	146
(f/d) 3年度目標に対する 推挙割合(%)	10.8%	12.3%	10.4%	8.8%	9.0%	10.5%	9.8%	10.5%	9.4%	13.8%	8.6%	8.0%	14.2%	12.5%	8.6%
g 雇用保険受給者の 早期再就職件数 * 3 3年度目標値	24,602	4,279	1,802	2,192	957	1,175	436	2,353	1,687	1,160	868	827	2,599	3,465	802
h 実績値(3年度4月)															
i 実績 (3年度4月～4月累計)*4															
(i/g) 3年度目標に対する 推挙割合(%)	0.0%	0.0%	0.0%	0.0%	0.0%	0.0%	0.0%	0.0%	0.0%	0.0%	0.0%	0.0%	0.0%	0.0%	0.0%

* 1: 常用: 雇用契約において雇用期間の定めのない、又は、4か月以上の雇用期間が定められているもの。

* 2: 県内ハローワークにおいて受理した求人に対して、全国ハローワークからの職業紹介により就職が確認された件数。

* 3: 雇用保険受給者が所定給付日数を3分の2以上残して就職された方の件数。

* 4: 雇用保険受給者の早期再就職件数の令和3年度4月分実績値については、次回以降公表。