



令和3年1月29日（金）
午前8：30 解禁

令和3年1月28日（木）

【照会先】

厚生労働省神奈川労働局職業安定部
職業安定課長 松田 誠二
地方労働市場情報官 星野 知治
電話 045-650-2812

報道関係者 各位

労働市場速報（令和2年12月分）について

- 12月の有効求人倍率 **0.76倍**（前月から0.01ポイント上昇）
正社員の有効求人倍率 **0.60倍**（前年同月から0.29ポイント下降）
- 12月の新規求人倍率 **1.57倍**（前月から0.10ポイント上昇）
- 雇用情勢判断 「**求人が増加しているものの、求人が求職を下回っており、厳しさがみられる。**」
（参考）就業地別有効求人倍率 **0.88倍**（前月と同率）

1. 求人倍率

- 有効求人倍率（季節調整値）は、前月から0.01ポイント上昇。
- 正社員の有効求人倍率（原数値）は、前年同月から0.29ポイント下降。

年 月	7月	8月	9月	10月	11月	12月
有効求人倍率	0.79	0.75	0.74	0.75	0.75	0.76
正社員有効求人倍率	0.54	0.53	0.53	0.54	0.58	0.60

2. 新規求人

- 新規求人（原数値）は、29,113人（前年同月比 9.3%減）。
減少した産業は順に、宿泊業・飲食サービス業、製造業、運輸業・郵便業、卸売業・小売業、学術研究・専門・技術サービス業、サービス業、情報通信業、医療・福祉業等。一方、建設業は、3か月ぶりに増加した。

年 月	7月	8月	9月	10月	11月	12月
前年同月比(%)	▲29.6	▲28.4	▲12.8	▲23.1	▲21.1	▲9.3

3. 新規求職

- 新規求職（原数値）は、15,253人（前年同月比 3.6%増）。

年 月	7月	8月	9月	10月	11月	12月
前年同月比(%)	3.6	3.8	4.2	13.6	2.8	3.6

4. 雇用情勢判断

○ 前月と同判断

変更した月	変 更 し た 内 容	判断方向
令和2年9月	求人が増加しているものの、求人が求職を下回っており、厳しさがみられる。	前月と同判断
令和2年7月	求人が求職を下回っており、厳しさがみられる。	前月と同判断
令和2年6月	求人が引き続き減少しており、求職者の増加もあいまって、厳しさがみられる。	下方修正
令和2年5月	求人が大幅に減少しており、弱さがみられる。	下方修正
令和2年4月	求人が求職を上回って推移しているものの、求人が大幅に減少しており、弱さがみられる。新型コロナウイルス感染症が雇用に与える影響について、より一層注視が必要である。	下方修正
令和2年2月	求人が求職を上回って推移しているが、新型コロナウイルス感染症が雇用に与える影響に十分注意する必要がある。	下方修正
令和2年1月	改善している。	下方修正

労働市場速報

令和2年12月

神奈川県労働局

<労働市場の概況>

1. 求人倍率の状況

有効求人倍率（季節調整値）は、有効求人数（同）が前月比 1.3%増加、有効求職者数（同）は前月比 0.1%減少したことから、0.76 倍で前月から 0.01 ポイント上昇した。【表 2a】

新規求人倍率（季節調整値）は、新規求人数（同）が前月比 4.2%増加、新規求職者数（同）は前月比 2.6%減少したことから、1.57 倍で前月から 0.10 ポイント上昇した。【表 2b】

正社員有効求人倍率（原数値）は、0.60 倍となり、前年同月から 0.29 ポイント下降した。【表 4】

※参考として、巻末に「神奈川県の季節調整済求人倍率の推移」を添付。

2. 求人の状況（数値は原数値）

新規求人数は、前年同月比 9.3%減少した。【表 1】

主要産業では、宿泊業・飲食サービス業（前年同月比 45.7%減）、製造業（同 27.0%減）、運輸業・郵便業（同 22.7%減）、卸売業・小売業（同 22.2%減）、学術研究・専門・技術サービス業（同 22.0%減）、サービス業（同 10.3%減）、情報通信業（同 9.2%減）、医療・福祉業（同 0.5%減）で減少した。一方、建設業（同 10.1%増）は、3 か月ぶりに増加した。【表 5】

また、有効求人数は、前年同月比 19.9%減少した。【表 1】

3. 求職の状況（数値は原数値）

新規求職者数は、前年同月比 3.6%増加した。【表 1】

新規求職者（パートを除く常用）の動向を態様別に見ると、離職者（前年同月比 9.5%増）、在職者（同 6.0%減）、無業者（同 5.2%減）となった。【表 6】

離職者を離職理由別に見ると、定年到達者（前年同月比 8.8%増）、自己都合離職者（同 3.0%減）、事業主都合離職者（同 37.4%増）となった。【表 6】

また、有効求職者数は、前年同月比 23.5%増加した。【表 1】

4. 就職の状況（数値は原数値）

公共職業安定所の紹介による就職件数は 3,314 件で、前年同月比 12.3%減少した。【表 3】

5. 雇用保険受給者の状況

雇用保険受給者実人員は、前年同月比 24.4%増加し、受給資格決定件数は同 11.0%増加した。【表 7】

○用語の解説

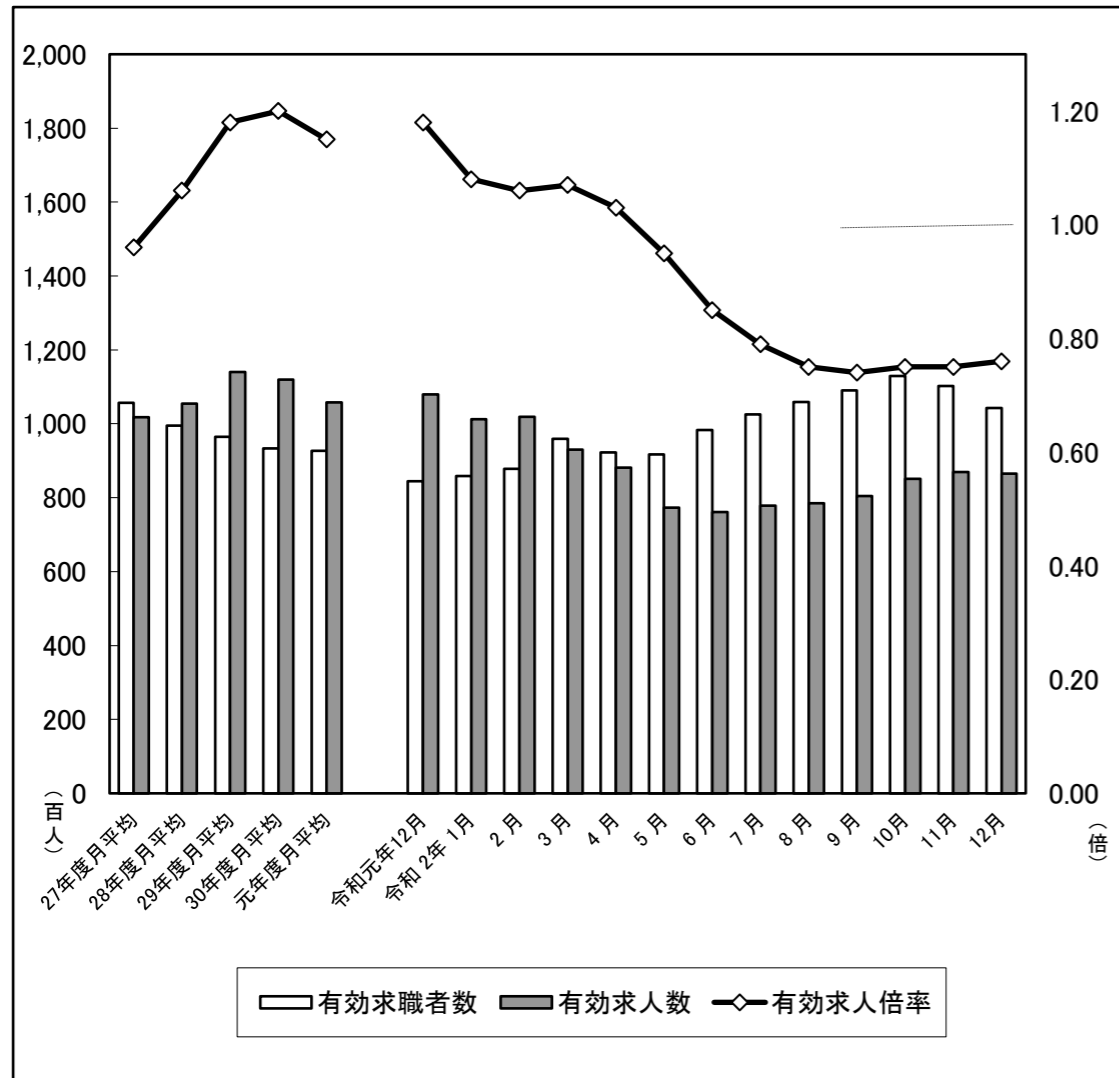
季節調整値	景気の動きに直接関係なく、一年を周期として繰り返す季節的な要因による変動の影響を取り除いた値のこと。これによって月々の変化をより適正に評価することができる。（≧ 原数値：実際の数）
新規求人倍率	新規求職者数に対する新規求人数の比率のこと。新規求職者 1 人あたりの新規求人数が何人であることを示したものの。
有効求人倍率	有効求職者数に対する有効求人数の比率のこと。有効求職者 1 人あたりの有効求人数が何人であることを示したものの。
正社員有効求人倍率	正社員に対する有効求人倍率（正社員の有効求人数÷パートタイムを除く常用の有効求職者数）。ただし、パートタイムを除く常用の有効求職者には派遣労働者や契約社員を希望する者も含まれるため、厳密な意味での正社員有効求人倍率より低い値となる。
新規求人数	当月中に新たに公共職業安定所に申し込まれた求人数（採用予定人員数）のこと。なお、求人の有効期限は、翌々月末までである。
有効求人数	前月から繰り越された有効求人数と、当月の新規求人数との合計数のこと。正式名称は「月間有効求人数」。
新規求職者数	当月中に新たに公共職業安定所に求職（仕事探し）の申し込みをした者（雇用保険受給手続きをした者を含む。）の数のこと。「新規求職申込件数」ともいう。
有効求職者数	前月から繰り越された有効求職者数と、計上月の新規求職者数との合計数のこと。正式名称は「月間有効求職者数」。

求人・求職及び求人倍率の推移

一般職業紹介状況(概要) (新規学卒者を除きパートタイムを含む)

表1

神奈川県労働局



項目	令和2年12月	前年同月比、差 (%)	備考
I 新規求職者数 (人)	15,253	3.6	
II 有効求職者数 (人)	104,274	23.5	前月から繰り越された有効求職者数と計上月の新規求職者数との合計
III 新規求人数 (人)	29,113	▲ 9.3	
IV 有効求人数 (人)	86,463	▲ 19.9	前月から繰り越された有効求人数と計上月の新規求人数との合計
V 紹介件数 (件)	22,468	2.9	
VI 就職件数 (件)	3,314	▲ 12.3	
VII 充足数 (人)	2,910	▲ 9.5	
VIII 就職率(VI ÷ I × 100) (%)	21.7	▲ 4.0	前年同月差はポイント
IX 充足率(VII ÷ III × 100) (%)	10.0	0.0	
新規求人倍率(III ÷ I) (倍)	1.91	▲ 0.27	前年同月差はポイント
季節調整値	1.57	—	
有効求人倍率(IV ÷ II) (倍)	0.83	▲ 0.45	
季節調整値	0.76	—	

(注) 求人倍率の月別はパートタイムを含む季節調整値。
 なお、令和元年12月以前の季節調整値は、令和2年1月分公表時に新季節指数により改訂されている。

(注) ▲は減少

有効求職・有効求人・求人倍率(原数値&季節調整値)

	有効求職者数 (人、%)				有効求人数 (人、%)				有効求人倍率 (倍、ポイント)			
	原数値	前年同月比	季節調整値	前月比	原数値	前年同月比	季節調整値	前月比	原数値	前年同月差	季節調整値	前月差
平成31年 4月	98,073	▲ 3.3	92,339	0.4	109,614	▲ 2.9	110,518	▲ 0.5	1.12	0.01	1.20	▲ 0.01
令和元年 5月	99,112	▲ 2.9	92,996	0.7	106,079	▲ 2.4	110,593	0.1	1.07	0.01	1.19	▲ 0.01
6月	97,399	▲ 2.3	92,855	▲ 0.2	106,092	▲ 2.1	110,312	▲ 0.3	1.09	0.00	1.19	0.00
7月	95,939	0.7	93,265	0.4	108,050	▲ 1.3	109,766	▲ 0.5	1.13	▲ 0.02	1.18	▲ 0.01
8月	93,014	▲ 0.6	93,223	0.0	107,857	▲ 2.2	109,752	0.0	1.16	▲ 0.02	1.18	0.00
9月	92,619	1.2	93,141	▲ 0.1	107,078	▲ 2.1	108,546	▲ 1.1	1.16	▲ 0.04	1.17	▲ 0.01
10月	92,627	▲ 1.8	91,970	▲ 1.3	109,970	▲ 4.3	107,113	▲ 1.3	1.19	▲ 0.03	1.16	▲ 0.01
11月	89,430	▲ 2.1	91,396	▲ 0.6	110,646	▲ 5.2	107,188	0.1	1.24	▲ 0.04	1.17	0.01
12月	84,415	▲ 1.0	91,302	▲ 0.1	107,971	▲ 4.3	107,920	0.7	1.28	▲ 0.04	1.18	0.01
令和2年 1月	85,903	0.1	93,019	1.9	101,220	▲ 9.3	100,857	▲ 6.5	1.18	▲ 0.12	1.08	▲ 0.10
2月	87,864	0.1	93,294	0.3	101,860	▲ 10.2	99,230	▲ 1.6	1.16	▲ 0.13	1.06	▲ 0.02
3月	90,739	▲ 0.8	90,757	▲ 2.7	100,696	▲ 12.6	96,832	▲ 2.4	1.11	▲ 0.15	1.07	0.01
令和2年 4月	92,235	▲ 6.0	86,233	▲ 5.0	88,163	▲ 19.6	88,740	▲ 8.4	0.96	▲ 0.16	1.03	▲ 0.04
5月	91,723	▲ 7.5	86,004	▲ 0.3	77,359	▲ 27.1	81,551	▲ 8.1	0.84	▲ 0.23	0.95	▲ 0.08
6月	98,325	1.0	92,515	7.6	76,082	▲ 28.3	78,516	▲ 3.7	0.77	▲ 0.32	0.85	▲ 0.10
7月	102,539	6.9	100,381	8.5	77,894	▲ 27.9	79,169	0.8	0.76	▲ 0.37	0.79	▲ 0.06
8月	105,946	13.9	106,693	6.3	78,473	▲ 27.2	80,148	1.2	0.74	▲ 0.42	0.75	▲ 0.04
9月	108,988	17.7	109,010	2.2	80,459	▲ 24.9	81,165	1.3	0.74	▲ 0.42	0.74	▲ 0.01
10月	112,956	21.9	110,763	1.6	85,129	▲ 22.6	83,484	2.9	0.75	▲ 0.44	0.75	0.01
11月	110,183	23.2	113,113	2.1	86,986	▲ 21.4	84,831	1.6	0.79	▲ 0.45	0.75	0.00
12月	104,274	23.5	112,997	▲ 0.1	86,463	▲ 19.9	85,913	1.3	0.83	▲ 0.45	0.76	0.01
令和3年 1月												
2月												
3月												

(注) 1. 季節調整法はセンサス局法Ⅱ(X-12-ARIMA)による。なお、令和元年12月以前の季節調整値は、令和2年1月分公表時に新季節指数により改訂されている。

2. ▲は減少

新規求職・新規求人・求人倍率(原数値&季節調整値)

	新規求職者数 (人、%)				新規求人数 (人、%)				新規求人倍率 (倍、ポイント)			
	原数値	前年同月比	季節調整値	前月比	原数値	前年同月比	季節調整値	前月比	原数値	前年同月差	季節調整値	前月差
平成31年 4月	28,131	▲ 0.4	20,755	3.6	36,585	▲ 3.1	37,437	▲ 1.2	1.30	▲ 0.04	1.80	▲ 0.09
令和元年 5月	21,788	▲ 5.9	21,427	3.2	36,552	0.8	39,282	4.9	1.68	0.11	1.83	0.03
6月	19,187	▲ 4.5	20,548	▲ 4.1	35,555	▲ 5.8	37,560	▲ 4.4	1.85	▲ 0.03	1.83	0.00
7月	21,021	6.4	20,695	0.7	38,487	▲ 1.5	36,565	▲ 2.6	1.83	▲ 0.15	1.77	▲ 0.06
8月	18,138	▲ 7.7	20,385	▲ 1.5	36,493	▲ 3.0	38,396	5.0	2.01	0.09	1.88	0.11
9月	19,157	6.2	20,405	0.1	34,242	▲ 2.8	35,890	▲ 6.5	1.79	▲ 0.16	1.76	▲ 0.12
10月	20,155	▲ 9.8	19,821	▲ 2.9	40,970	▲ 7.0	36,401	1.4	2.03	0.06	1.84	0.08
11月	16,998	▲ 4.3	20,009	0.9	36,985	▲ 6.1	36,659	0.7	2.18	▲ 0.04	1.83	▲ 0.01
12月	14,718	5.0	20,071	0.3	32,104	▲ 1.3	36,572	▲ 0.2	2.18	▲ 0.14	1.82	▲ 0.01
令和2年 1月	20,980	▲ 2.9	19,873	▲ 1.0	33,604	▲ 19.3	30,759	▲ 15.9	1.60	▲ 0.33	1.55	▲ 0.27
2月	19,324	▲ 3.6	20,562	3.5	36,882	▲ 9.5	36,366	18.2	1.91	▲ 0.12	1.77	0.22
3月	19,803	▲ 3.6	18,537	▲ 9.8	32,382	▲ 9.8	34,022	▲ 6.4	1.64	▲ 0.11	1.84	0.07
令和2年 4月	22,501	▲ 20.0	15,994	▲ 13.7	23,327	▲ 36.2	23,332	▲ 31.4	1.04	▲ 0.26	1.46	▲ 0.38
5月	18,703	▲ 14.2	18,643	16.6	24,935	▲ 31.8	27,901	19.6	1.33	▲ 0.35	1.50	0.04
6月	23,959	24.9	23,379	25.4	29,240	▲ 17.8	28,828	3.3	1.22	▲ 0.63	1.23	▲ 0.27
7月	21,784	3.6	22,437	▲ 4.0	27,097	▲ 29.6	26,344	▲ 8.6	1.24	▲ 0.59	1.17	▲ 0.06
8月	18,822	3.8	21,694	▲ 3.3	26,138	▲ 28.4	28,834	9.5	1.39	▲ 0.62	1.33	0.16
9月	19,964	4.2	20,287	▲ 6.5	29,853	▲ 12.8	30,115	4.4	1.50	▲ 0.29	1.48	0.15
10月	22,897	13.6	20,911	3.1	31,495	▲ 23.1	26,630	▲ 11.6	1.38	▲ 0.65	1.27	▲ 0.21
11月	17,466	2.8	21,207	1.4	29,185	▲ 21.1	31,091	16.8	1.67	▲ 0.51	1.47	0.20
12月	15,253	3.6	20,665	▲ 2.6	29,113	▲ 9.3	32,391	4.2	1.91	▲ 0.27	1.57	0.10
令和3年 1月												
2月												
3月												

(注) 1. 季節調整法はセンサス局法Ⅱ(X-12-ARIMA)による。なお、令和元年12月以前の季節調整値は、令和2年1月分公表時に新季節指数により改訂されている。

2. ▲は減少

表3

一般職業紹介状況 (新規学卒を除き、パートタイムを含む)

神奈川県労働局

項目 年月	新規求職者数		有効求職者数		紹介件数		就職件数		就職率 (新規)(%)	新規求人数		有効求人数		充足数		充足率 (新規)(%)	求人倍率(倍)					
	前年比(%)	前年比(%)	前年比(%)	前年比(%)	前年比(%)	前年比(%)	前年比(%)	前年比(%)		前年比(%)	前年比(%)	前年比(%)	前年比(%)	前年比(%)	神奈川県		全国					
									実数						季節調整値		季節調整値					
									新規						有効	新規	有効	新規	有効			
27年度月平均	23,846	▲ 5.9	105,728	▲ 5.6	44,475	▲ 7.3	5,725	▲ 5.0	24.0	35,573	5.4	101,800	6.3	4,999	▲ 4.2	14.1	1.49	0.96	-	-	1.86	1.23
28年度月平均	22,578	▲ 5.3	99,500	▲ 5.9	40,541	▲ 8.8	5,557	▲ 2.9	24.6	36,729	3.2	105,503	3.6	4,812	▲ 3.8	13.1	1.63	1.06	-	-	2.08	1.39
29年度月平均	21,680	▲ 4.0	96,475	▲ 3.0	35,893	▲ 11.5	5,261	▲ 5.3	24.3	39,370	7.2	113,990	8.0	4,607	▲ 4.3	11.7	1.82	1.18	-	-	2.29	1.54
30年度月平均	20,437	▲ 5.7	93,298	▲ 3.3	31,202	▲ 13.1	4,797	▲ 8.8	23.5	38,162	▲ 3.1	111,982	▲ 1.8	4,184	▲ 9.2	11.0	1.87	1.20	-	-	2.42	1.62
平成31年4月	28,131	▲ 0.4	98,073	▲ 3.3	31,370	▲ 11.4	4,965	▲ 12.1	17.6	36,585	▲ 3.1	109,614	▲ 2.9	4,278	▲ 14.2	11.7	1.30	1.12	1.80	1.20	2.44	1.63
令和元年5月	21,788	▲ 5.9	99,112	▲ 2.9	29,427	▲ 14.5	4,651	▲ 13.7	21.3	36,552	0.8	106,079	▲ 2.4	4,054	▲ 14.7	11.1	1.68	1.07	1.83	1.19	2.40	1.62
6月	19,187	▲ 4.5	97,399	▲ 2.3	30,700	▲ 7.0	4,681	▲ 10.0	24.4	35,555	▲ 5.8	106,092	▲ 2.1	4,054	▲ 9.5	11.4	1.85	1.09	1.83	1.19	2.38	1.61
7月	21,021	6.4	95,939	0.7	30,932	1.3	4,719	▲ 2.6	22.4	38,487	▲ 1.5	108,050	▲ 1.3	4,041	▲ 4.0	10.5	1.83	1.13	1.77	1.18	2.37	1.59
8月	18,138	▲ 7.7	93,014	▲ 0.6	26,112	▲ 12.8	3,908	▲ 10.9	21.5	36,493	▲ 3.0	107,857	▲ 2.2	3,455	▲ 9.9	9.5	2.01	1.16	1.88	1.18	2.43	1.59
9月	19,157	6.2	92,619	1.2	27,731	0.7	4,333	▲ 3.3	22.6	34,242	▲ 2.8	107,078	▲ 2.1	3,815	▲ 2.7	11.1	1.79	1.16	1.76	1.17	2.35	1.58
10月	20,155	▲ 9.8	92,627	▲ 1.8	28,387	▲ 13.8	4,580	▲ 8.1	22.7	40,970	▲ 7.0	109,970	▲ 4.3	3,944	▲ 9.1	9.6	2.03	1.19	1.84	1.16	2.43	1.58
11月	16,998	▲ 4.3	89,430	▲ 2.1	26,760	▲ 10.3	4,103	▲ 9.0	24.1	36,985	▲ 6.1	110,646	▲ 5.2	3,662	▲ 8.9	9.9	2.18	1.24	1.83	1.17	2.38	1.57
12月	14,718	5.0	84,415	▲ 1.0	21,835	▲ 3.8	3,780	▲ 5.2	25.7	32,104	▲ 1.3	107,971	▲ 4.3	3,217	▲ 7.3	10.0	2.18	1.28	1.82	1.18	2.44	1.57
令和2年1月	20,980	▲ 2.9	85,903	0.1	23,022	▲ 21.8	3,201	▲ 15.1	15.3	33,604	▲ 19.3	101,220	▲ 9.3	2,764	▲ 15.9	8.2	1.60	1.18	1.55	1.08	2.04	1.49
2月	19,324	▲ 3.6	87,864	0.1	28,128	▲ 17.8	3,811	▲ 17.1	19.7	36,882	▲ 9.5	101,860	▲ 10.2	3,233	▲ 15.8	8.8	1.91	1.16	1.77	1.06	2.22	1.45
3月	19,803	▲ 3.6	90,739	▲ 0.8	29,072	▲ 15.6	5,153	▲ 10.7	26.0	32,382	▲ 9.8	100,696	▲ 12.6	4,524	▲ 10.8	14.0	1.64	1.11	1.84	1.07	2.26	1.39
元年度合計	239,400	▲ 2.4	1,107,134	▲ 1.1	333,476	▲ 10.9	51,885	▲ 9.9	21.7	430,841	▲ 5.9	1,277,133	▲ 5.0	45,041	▲ 10.3	10.5	1.80	1.15	-	-	2.35	1.55
元年度月平均	19,950	-	92,261	-	27,790	-	4,324	-	-	35,903	-	106,428	-	3,753	-	-	-	-	-	-	-	-
令和2年4月	22,501	▲ 20.0	92,235	▲ 6.0	17,943	▲ 42.8	3,166	▲ 36.2	14.1	23,327	▲ 36.2	88,163	▲ 19.6	2,751	▲ 35.7	11.8	1.04	0.96	1.46	1.03	1.85	1.32
5月	18,703	▲ 14.2	91,723	▲ 7.5	17,004	▲ 42.2	2,395	▲ 48.5	12.8	24,935	▲ 31.8	77,359	▲ 27.1	2,054	▲ 49.3	8.2	1.33	0.84	1.50	0.95	1.88	1.20
6月	23,959	24.9	98,325	1.0	26,747	▲ 12.9	3,419	▲ 27.0	14.3	29,240	▲ 17.8	76,082	▲ 28.3	3,025	▲ 25.4	10.3	1.22	0.77	1.23	0.85	1.72	1.11
7月	21,784	3.6	102,539	6.9	26,805	▲ 13.3	3,553	▲ 24.7	16.3	27,097	▲ 29.6	77,894	▲ 27.9	3,035	▲ 24.9	11.2	1.24	0.76	1.17	0.79	1.72	1.08
8月	18,822	3.8	105,946	13.9	24,484	▲ 6.2	3,198	▲ 18.2	17.0	26,138	▲ 28.4	78,473	▲ 27.2	2,762	▲ 20.1	10.6	1.39	0.74	1.33	0.75	1.82	1.04
9月	19,964	4.2	108,988	17.7	27,385	▲ 1.2	3,721	▲ 14.1	18.6	29,853	▲ 12.8	80,459	▲ 24.9	3,309	▲ 13.3	11.1	1.50	0.74	1.48	0.74	2.02	1.03
10月	22,897	13.6	112,956	21.9	29,511	4.0	3,834	▲ 16.3	16.7	31,495	▲ 23.1	85,129	▲ 22.6	3,421	▲ 13.3	10.9	1.38	0.75	1.27	0.75	1.82	1.04
11月	17,466	2.8	110,183	23.2	26,182	▲ 2.2	3,665	▲ 10.7	21.0	29,185	▲ 21.1	86,986	▲ 21.4	3,272	▲ 10.6	11.2	1.67	0.79	1.47	0.75	2.02	1.06
12月	15,253	3.6	104,274	23.5	22,468	2.9	3,314	▲ 12.3	21.7	29,113	▲ 9.3	86,463	▲ 19.9	2,910	▲ 9.5	10.0	1.91	0.83	1.57	0.76		
令和3年1月																						
2月																						
3月																						
2年度合計	181,349	-	927,169	-	218,529	-	30,265	-	-	250,383	-	737,008	-	26,539	-	-	-	-	-	-	-	-
2年度月平均	20,150	-	103,019	-	24,281	-	3,363	-	-	27,820	-	81,890	-	2,949	-	-	-	-	-	-	-	-
前年同期比(%)	1.1	-	10.0	-	▲ 13.7	-	▲ 23.8	-	-	▲ 23.7	-	▲ 24.3	-	▲ 23.1	-	-	-	-	-	-	-	-

(注) 1. 季節調整法はセンサス局法Ⅱ(X-12-ARIMA)による。なお、令和元年12月以前の月別の季節調整値は、令和2年1月分公表時に新季節指数により改訂されている。

2. 「全国」の求人倍率の「月平均」及び「年度計」については実数値。

3. ▲は減少

正社員の職業紹介状況

(単位：P(ポイント)、人、%)

神奈川県労働局

項目 年月	正社員 有効求人倍率 (原数値)		新規求人数						有効求人数						就職件数					
			合計		正社員		正社員比		合計		正社員		正社員比		合計		正社員		正社員比	
			前年差	前年比	前年比	前年比	前年差	前年比	前年比	前年比	前年比	前年差	前年比	前年比	前年比	前年比	前年比	前年比	前年比	前年差
27年度月平均	0.62	0.07P	35,573	5.4	15,711	4.7	44.2	▲0.3P	101,800	6.3	45,458	5.5	44.7	▲0.3P	5,725	▲5.0	2,507	▲4.6	43.8	0.2P
28年度月平均	0.69	0.07P	36,729	3.2	16,062	2.2	43.7	▲0.5P	105,503	3.6	46,934	3.2	44.5	▲0.2P	5,557	▲2.9	2,341	▲6.6	42.1	▲1.7P
29年度月平均	0.82	0.13P	39,370	7.2	17,839	11.1	45.3	1.6P	113,990	8.0	52,211	11.2	45.8	1.3P	5,261	▲5.3	2,175	▲7.1	41.3	▲0.8P
30年度月平均	0.85	0.03P	38,162	▲3.1	17,487	▲2.0	45.8	0.5P	111,982	▲1.8	51,954	▲0.5	46.4	0.6P	4,797	▲8.8	1,943	▲10.6	40.5	▲0.8P
平成31年4月	0.79	0.01P	36,585	▲3.1	16,847	▲4.7	46.0	▲0.8P	109,614	▲2.9	50,051	▲2.0	45.7	0.4P	4,965	▲12.1	1,888	▲14.1	38.0	▲0.9P
令和元年5月	0.76	0.00P	36,552	0.8	16,360	3.7	44.8	1.3P	106,079	▲2.4	48,177	▲2.9	45.4	▲0.3P	4,651	▲13.7	1,791	▲15.2	38.5	▲0.7P
6月	0.79	0.00P	35,555	▲5.8	16,473	▲7.9	46.3	▲1.1P	106,092	▲2.1	49,034	▲2.7	46.2	▲0.3P	4,681	▲10.0	1,843	▲14.4	39.4	▲2.0P
7月	0.81	▲0.02P	38,487	▲1.5	17,891	▲2.7	46.5	▲0.6P	108,050	▲1.3	50,201	▲2.1	46.5	▲0.4P	4,719	▲2.6	1,848	▲7.8	39.2	▲2.2P
8月	0.82	▲0.03P	36,493	▲3.0	16,362	▲5.1	44.8	▲1.0P	107,857	▲2.2	50,054	▲4.6	46.4	▲1.2P	3,908	▲10.9	1,600	▲14.0	40.9	▲1.5P
9月	0.83	▲0.04P	34,242	▲2.8	16,315	▲3.6	47.6	▲0.4P	107,078	▲2.1	49,911	▲4.3	46.6	▲1.1P	4,333	▲3.3	1,736	▲6.5	40.1	▲1.3P
10月	0.84	▲0.03P	40,970	▲7.0	18,270	▲7.6	44.6	▲0.3P	109,970	▲4.3	50,634	▲5.2	46.0	▲0.5P	4,580	▲8.1	1,875	▲9.4	40.9	▲0.7P
11月	0.87	▲0.04P	36,985	▲6.1	16,155	▲10.0	43.7	▲1.9P	110,646	▲5.2	50,438	▲6.6	45.6	▲0.7P	4,103	▲9.0	1,628	▲14.3	39.7	▲2.4P
12月	0.89	▲0.05P	32,104	▲1.3	15,217	▲2.2	47.4	▲0.4P	107,971	▲4.3	49,477	▲5.8	45.8	▲0.8P	3,780	▲5.2	1,547	▲3.7	40.9	0.6P
令和2年1月	0.83	▲0.09P	33,604	▲19.3	15,407	▲19.5	45.8	▲0.2P	101,220	▲9.3	46,823	▲10.4	46.3	▲0.5P	3,201	▲15.1	1,289	▲19.0	40.3	▲1.9P
2月	0.80	▲0.10P	36,882	▲9.5	15,874	▲9.9	43.0	▲0.2P	101,860	▲10.2	46,296	▲11.2	45.5	▲0.5P	3,811	▲17.1	1,482	▲20.6	38.9	▲1.7P
3月	0.78	▲0.09P	32,382	▲9.8	15,574	▲2.2	48.1	3.8P	100,696	▲12.6	46,350	▲11.0	46.0	0.8P	5,153	▲10.7	1,785	▲15.0	34.6	▲1.8P
元年度合計	0.82	▲0.03P	430,841	▲5.9	196,745	▲6.2	45.7	▲0.1P	1,277,133	▲5.0	587,446	▲5.8	46.0	▲0.4P	51,885	▲9.9	20,312	▲12.9	39.1	▲1.4P
元年度月平均	-	-	35,903	-	16,395	-	-	-	106,428	-	48,954	-	-	-	4,324	-	1,693	-	-	-
令和2年4月	0.68	▲0.11P	23,327	▲36.2	11,098	▲34.1	47.6	1.6P	88,163	▲19.6	41,664	▲16.8	47.3	1.6P	3,166	▲36.2	1,131	▲40.1	35.7	▲2.3P
5月	0.61	▲0.15P	24,935	▲31.8	11,807	▲27.8	47.4	2.6P	77,359	▲27.1	37,717	▲21.7	48.8	3.4P	2,395	▲48.5	890	▲50.3	37.2	▲1.3P
6月	0.55	▲0.24P	29,240	▲17.8	13,844	▲16.0	47.3	1.0P	76,082	▲28.3	36,428	▲25.7	47.9	1.7P	3,419	▲27.0	1,246	▲32.4	36.4	▲3.0P
7月	0.54	▲0.27P	27,097	▲29.6	12,876	▲28.0	47.5	1.0P	77,894	▲27.9	37,456	▲25.4	48.1	1.6P	3,553	▲24.7	1,323	▲28.4	37.2	▲2.0P
8月	0.53	▲0.29P	26,138	▲28.4	11,996	▲26.7	45.9	1.1P	78,473	▲27.2	37,749	▲24.6	48.1	1.7P	3,198	▲18.2	1,202	▲24.9	37.6	▲3.3P
9月	0.53	▲0.30P	29,853	▲12.8	14,146	▲13.3	47.4	▲0.2P	80,459	▲24.9	38,421	▲23.0	47.8	1.2P	3,721	▲14.1	1,375	▲20.8	37.0	▲3.1P
10月	0.54	▲0.30P	31,495	▲23.1	14,642	▲19.9	46.5	1.9P	85,129	▲22.6	40,318	▲20.4	47.4	1.4P	3,834	▲16.3	1,386	▲26.1	36.2	▲4.7P
11月	0.58	▲0.29P	29,185	▲21.1	14,019	▲13.2	48.0	4.3P	86,986	▲21.4	41,969	▲16.8	48.2	2.6P	3,665	▲10.7	1,325	▲18.6	36.2	▲3.5P
12月	0.60	▲0.29P	29,113	▲9.3	13,720	▲9.8	47.1	▲0.3P	86,463	▲19.9	41,719	▲15.7	48.3	2.5P	3,314	▲12.3	1,270	▲17.9	38.3	▲2.6P
令和3年1月																				
2月																				
3月																				
2年度合計	-	-	250,383	-	118,148	-	-	-	737,008	-	353,441	-	-	-	30,265	-	11,148	-	-	-
2年度月平均	-	-	27,820	-	13,128	-	-	-	81,890	-	39,271	-	-	-	3,363	-	1,239	-	-	-
前年同期比(%)	-	-	▲23.7	-	▲21.2	-	-	-	▲24.3	-	▲21.1	-	-	-	▲23.8	-	▲29.2	-	-	-

(注) 1. 正社員求人倍率 = 正社員有効求人数 / パートタイムを除く常用の有効求職者数。

ただし、パートタイムを除く常用の有効求職者数には派遣労働者や契約社員を希望する者も含まれるため、厳密な意味での正社員有効求人倍率より低い値となる。

2. 「正社員」とは、パートタイム労働者、派遣労働者、臨時・季節労働者、契約社員、準社員、嘱託以外、正社員・正職員である者である。

3. ▲は減少

新規求人の主要産業別状況 (パートタイムを含む)

(単位:人、%)

神奈川労働局

項目 年月	産業計		第2次産業		第3次産業		第4次産業		第5次産業		第6次産業		第7次産業		第8次産業		第9次産業			
			D建設業	E製造業	G情報通信業	H運輸業,郵便業	I卸売業,小売業	L学術研究,専門・技術サービス業	M宿泊業,飲食サービス業	P医療,福祉	Rサービス業									
	前年比	前年比	前年比	前年比	前年比	前年比	前年比	前年比	前年比	前年比	前年比	前年比	前年比	前年比	前年比	前年比	前年比	前年比		
27年度月平均	35,573	5.4	3,103	4.8	2,712	2.1	1,686	▲1.2	2,327	5.0	3,835	14.6	1,225	1.1	2,185	2.4	9,612	9.7	5,405	1.1
28年度月平均	36,729	3.2	3,228	4.0	2,892	6.6	1,737	3.0	2,457	5.6	3,859	0.6	1,115	▲9.0	2,086	▲4.5	10,089	5.0	5,678	5.0
29年度月平均	39,370	7.2	3,274	1.4	3,125	8.0	1,761	1.4	2,508	2.1	3,680	▲4.6	1,054	▲5.5	3,395	62.8	10,631	5.4	6,129	8.0
30年度月平均	38,162	▲3.1	3,367	2.8	3,010	▲3.7	1,720	▲2.3	2,597	3.5	3,696	0.4	1,087	3.2	1,874	▲44.8	10,944	2.9	6,085	▲0.7
平成31年4月	36,585	▲3.1	3,742	10.8	2,691	▲6.3	1,707	▲1.4	2,783	1.6	3,211	▲10.8	896	▲7.3	1,562	▲42.4	10,701	2.3	5,885	▲0.4
令和元年5月	36,552	0.8	3,016	▲2.4	2,557	▲11.1	1,542	2.0	2,229	▲6.1	3,972	25.1	974	▲24.1	1,631	6.3	11,145	8.5	5,933	▲6.7
6月	35,555	▲5.8	3,369	▲10.2	2,674	▲17.4	1,518	▲14.0	2,526	9.8	3,598	▲2.4	1,011	7.2	1,619	▲8.9	10,449	▲0.9	5,340	▲12.6
7月	38,487	▲1.5	3,658	6.0	2,936	▲0.2	1,761	2.1	2,440	▲22.2	3,444	▲5.5	959	▲19.0	1,636	▲38.2	12,019	13.8	6,021	▲4.5
8月	36,493	▲3.0	3,082	▲0.3	2,548	▲18.8	1,911	6.5	2,088	▲8.2	3,638	1.0	1,061	▲13.7	1,769	18.6	10,850	▲3.0	6,121	2.4
9月	34,242	▲2.8	3,139	▲11.6	2,801	▲15.6	1,513	▲7.5	2,316	▲4.5	3,438	7.6	931	11.2	1,483	5.3	10,598	1.8	5,213	▲4.0
10月	40,970	▲7.0	3,910	7.9	2,793	▲13.6	1,801	▲18.9	2,729	▲16.8	4,586	5.4	945	▲25.0	1,283	▲40.6	12,065	▲4.4	6,014	▲6.4
11月	36,985	▲6.1	3,142	▲2.9	2,333	▲19.1	1,836	7.1	2,031	▲16.8	3,180	▲17.5	1,060	▲15.1	1,499	▲38.3	11,268	1.1	6,186	▲2.7
12月	32,104	▲1.3	2,782	▲8.5	2,444	▲9.4	1,491	▲8.6	2,028	▲10.9	3,350	2.1	910	4.8	1,273	14.1	9,795	▲1.9	5,401	14.0
令和2年1月	33,604	▲19.3	3,070	▲15.1	2,554	▲19.0	1,358	▲22.4	2,144	▲29.4	3,361	▲23.4	749	▲25.7	938	▲52.4	10,553	▲9.1	4,610	▲31.5
2月	36,882	▲9.5	2,673	▲17.7	2,012	▲33.0	1,794	12.1	2,110	▲8.3	3,495	▲11.0	927	▲30.5	1,636	▲5.3	11,648	▲5.0	6,057	▲9.9
3月	32,382	▲9.8	3,015	▲9.6	2,090	▲24.4	1,362	▲12.9	1,937	▲24.8	3,266	▲10.3	815	▲8.0	1,304	▲13.4	10,282	▲0.1	5,013	▲15.8
元年度合計	430,841	▲5.9	38,598	▲4.5	30,433	▲15.7	19,594	▲5.1	27,361	▲12.2	42,539	▲4.1	11,238	▲13.9	17,633	▲21.6	131,373	0.0	67,794	▲7.2
元年度月平均	35,903	-	3,217	-	2,536	-	1,633	-	2,280	-	3,545	-	937	-	1,469	-	10,948	-	5,650	-
令和2年4月	23,327	▲36.2	2,949	▲21.2	1,249	▲53.6	912	▲46.6	1,741	▲37.4	2,159	▲32.8	443	▲50.6	379	▲75.7	8,049	▲24.8	3,135	▲46.7
5月	24,935	▲31.8	2,413	▲20.0	1,346	▲47.4	1,155	▲25.1	1,649	▲26.0	1,966	▲50.5	640	▲34.3	873	▲46.5	8,449	▲24.2	4,048	▲31.8
6月	29,240	▲17.8	3,448	2.3	1,636	▲38.8	1,119	▲26.3	1,579	▲37.5	2,825	▲21.5	693	▲31.5	867	▲46.4	9,415	▲9.9	4,755	▲11.0
7月	27,097	▲29.6	3,312	▲9.5	1,448	▲50.7	1,165	▲33.8	1,807	▲25.9	2,258	▲34.4	670	▲30.1	1,240	▲24.2	8,635	▲28.2	3,734	▲38.0
8月	26,138	▲28.4	2,524	▲18.1	1,421	▲44.2	1,292	▲32.4	1,440	▲31.0	2,296	▲36.9	764	▲28.0	628	▲64.5	9,385	▲13.5	3,954	▲35.4
9月	29,853	▲12.8	3,250	3.5	1,846	▲34.1	1,173	▲22.5	1,955	▲15.6	2,888	▲16.0	679	▲27.1	823	▲44.5	9,861	▲7.0	4,823	▲7.5
10月	31,495	▲23.1	3,532	▲9.7	1,845	▲33.9	1,402	▲22.2	2,179	▲20.2	2,552	▲44.4	596	▲36.9	1,294	0.9	9,802	▲18.8	4,762	▲20.8
11月	29,185	▲21.1	2,894	▲7.9	1,609	▲31.0	1,419	▲22.7	1,968	▲3.1	2,927	▲8.0	884	▲16.6	849	▲43.4	9,593	▲14.9	4,606	▲25.5
12月	29,113	▲9.3	3,062	10.1	1,785	▲27.0	1,354	▲9.2	1,568	▲22.7	2,607	▲22.2	710	▲22.0	691	▲45.7	9,745	▲0.5	4,842	▲10.3
令和3年1月																				
2月																				
3月																				
2年度合計	250383	-	27384	-	14,185	-	10,991	-	15,886	-	22,478	-	6,079	-	7,644	-	82,934	-	38,659	-
2年度月平均	27,820	-	3,043	-	1,576	-	1,221	-	1,765	-	2,498	-	675	-	849	-	9,215	-	4,295	-
前年同期比(%)	▲23.7	-	▲8.2	-	▲40.3	-	▲27.1	-	▲25.0	-	▲30.7	-	▲30.5	-	▲44.4	-	▲16.1	-	▲25.8	-

(注) 1. 産業分類は、平成25年10月改定の「日本標準産業分類」に基づく。

2. ▲は減少

産業別新規求人数

表5-2 12月

14000	神奈川労働局	一 般			パ ー ト			合 計		
		令和2年12月	令和元年12月	前年比	令和2年12月	令和元年12月	前年比	令和2年12月	令和元年12月	前年比
	産 業									
A, B	農 林 漁 業 (01~04)	30	32	▲ 6.3	12	14	▲ 14.3	42	46	▲ 8.7
C	鉱 業 , 採 石 業 , 砂 利 採 取 業 (05)	3	2	50.0	0	0	—	3	2	50.0
D	建 設 業 (06~08)	2,850	2,499	14.0	212	283	▲ 25.1	3,062	2,782	10.1
E	製 造 業 (09~32)	1,351	1,904	▲ 29.0	434	540	▲ 19.6	1,785	2,444	▲ 27.0
	09 食 料 品 製 造 業	79	124	▲ 36.3	140	126	11.1	219	250	▲ 12.4
	16 化 学 工 業	36	78	▲ 53.8	12	120	▲ 90.0	48	198	▲ 75.8
	24 金 属 製 品 製 造 業	173	215	▲ 19.5	26	34	▲ 23.5	199	249	▲ 20.1
	25 は ん 用 機 械 器 具 製 造 業	123	193	▲ 36.3	20	32	▲ 37.5	143	225	▲ 36.4
	29 電 気 機 械 器 具 製 造 業	115	174	▲ 33.9	27	37	▲ 27.0	142	211	▲ 32.7
	30 情 報 通 信 機 械 器 具 製 造 業	32	76	▲ 57.9	21	18	16.7	53	94	▲ 43.6
	31 輸 送 用 機 械 器 具 製 造 業	366	514	▲ 28.8	45	40	12.5	411	554	▲ 25.8
F	電 気 ・ ガ ス ・ 熱 供 給 ・ 水 道 業 (33~36)	32	31	3.2	14	19	▲ 26.3	46	50	▲ 8.0
G	情 報 通 信 業 (37~41)	1,272	1,393	▲ 8.7	82	98	▲ 16.3	1,354	1,491	▲ 9.2
H	運 輸 業 , 郵 便 業 (42~49)	1,240	1,574	▲ 21.2	328	454	▲ 27.8	1,568	2,028	▲ 22.7
I	卸 売 業 , 小 売 業 (50~61)	1,461	1,737	▲ 15.9	1,146	1,613	▲ 29.0	2,607	3,350	▲ 22.2
J	金 融 業 , 保 険 業 (62~67)	66	92	▲ 28.3	8	27	▲ 70.4	74	119	▲ 37.8
K	不 動 産 業 , 物 品 賃 貸 業 (68~70)	365	324	12.7	144	175	▲ 17.7	509	499	2.0
L	学 術 研 究 , 専 門 ・ 技 術 サ ー ビ ス 業 (71~74)	473	679	▲ 30.3	237	231	2.6	710	910	▲ 22.0
M	宿 泊 業 , 飲 食 サ ー ビ ス 業 (75~77)	281	733	▲ 61.7	410	540	▲ 24.1	691	1,273	▲ 45.7
N	生 活 関 連 サ ー ビ ス 業 , 娯 楽 業 (78~80)	456	382	19.4	410	476	▲ 13.9	866	858	0.9
O	教 育 , 学 習 支 援 業 (81, 82)	227	216	5.1	345	304	13.5	572	520	10.0
P	医 療 , 福 祉 (83~85)	4,668	4,546	2.7	5,077	5,249	▲ 3.3	9,745	9,795	▲ 0.5
Q	複 合 サ ー ビ ス 事 業 (86, 87)	25	44	▲ 43.2	17	23	▲ 26.1	42	67	▲ 37.3
R	サ ー ビ ス 業 (他 に 分 類 さ れ な い も の) (88~96)	2,923	3,296	▲ 11.3	1,919	2,105	▲ 8.8	4,842	5,401	▲ 10.3
S, T	公 務 (他 に 分 類 さ れ る も の を 除 く) ・ そ の 他 (97,98,99)	97	75	29.3	498	394	26.4	595	469	26.9
	合 計	17,820	19,559	▲ 8.9	11,293	12,545	▲ 10.0	29,113	32,104	▲ 9.3

表6

常用新規求職者の動向(態様別)

神奈川労働局

(単位:人、%)

項目 年月	新規求職者計 (パートを除く常用)		離職者		前職雇用者						在職者		無業者	
	前年比	前年比	定年到達者		事業主都合離職者		自己都合離職者		前年比	前年比	前年比	前年比		
			前年比	前年比	前年比	前年比	前年比	前年比						
27年度月平均	16,320	▲ 6.7	10,379	▲ 7.1	307	▲ 10.9	3,217	▲ 12.0	6,633	▲ 4.3	4,425	▲ 1.9	1,516	▲ 15.8
28年度月平均	15,242	▲ 6.6	9,657	▲ 7.0	301	▲ 2.1	2,945	▲ 8.4	6,198	▲ 6.5	4,273	▲ 3.4	1,312	▲ 13.4
29年度月平均	14,257	▲ 6.5	9,118	▲ 5.6	308	2.6	2,683	▲ 8.9	5,933	▲ 4.3	4,016	▲ 6.0	1,123	▲ 14.5
30年度月平均	13,283	▲ 6.8	8,787	▲ 3.6	337	9.3	2,608	▲ 2.8	5,686	▲ 4.2	3,484	▲ 13.3	1,012	▲ 9.8
平成31年 4月	17,537	1.3	13,340	6.0	800	26.0	4,929	13.9	7,433	▲ 0.0	3,149	▲ 10.1	1,048	▲ 14.5
令和元年 5月	13,267	▲ 7.0	9,475	▲ 2.5	427	27.8	2,792	▲ 3.6	6,086	▲ 3.3	2,934	▲ 17.1	858	▲ 14.5
6月	12,262	▲ 6.9	8,175	▲ 3.2	331	24.0	2,297	▲ 9.6	5,373	▲ 1.5	3,208	▲ 11.0	879	▲ 22.1
7月	13,762	2.9	9,438	2.6	380	14.5	2,938	▲ 0.4	5,971	3.5	3,341	4.4	983	1.0
8月	11,959	▲ 7.8	7,887	▲ 6.5	276	▲ 7.4	2,121	▲ 9.4	5,319	▲ 5.8	3,228	▲ 7.5	844	▲ 19.6
9月	12,276	4.5	8,407	9.4	284	4.8	2,266	9.5	5,690	9.5	2,902	▲ 5.5	967	▲ 2.6
10月	12,990	▲ 10.8	9,181	▲ 7.5	353	▲ 13.3	2,852	▲ 1.9	5,818	▲ 10.0	2,921	▲ 18.2	888	▲ 16.1
11月	11,026	▲ 4.9	7,380	▲ 3.0	248	▲ 14.5	2,039	▲ 3.8	4,942	▲ 2.4	2,795	▲ 8.8	851	▲ 8.0
12月	9,808	3.7	6,485	5.5	228	2.7	1,847	5.7	4,297	5.4	2,685	0.2	638	0.5
令和2年 1月	13,907	▲ 3.6	8,788	▲ 7.3	360	0.6	2,521	▲ 16.5	5,736	▲ 3.3	3,591	▲ 11.3	839	▲ 7.1
2月	12,498	▲ 4.3	7,398	▲ 7.2	319	▲ 3.0	1,928	▲ 11.3	5,000	▲ 6.0	3,813	▲ 8.2	787	▲ 15.6
3月	13,023	▲ 3.3	8,661	4.8	333	10.6	2,349	6.5	5,793	3.8	3,463	▲ 10.7	899	▲ 31.9
元年度合計	154,315	▲ 3.2	104,615	▲ 0.8	4,339	7.3	30,879	▲ 1.3	67,458	▲ 1.1	38,030	▲ 9.0	10,481	▲ 13.7
元年度月平均	12,860	-	8,718	-	362	-	2,573	-	5,622	-	3,169	-	873	-
令和2年 4月	15,621	▲ 10.9	12,676	▲ 5.0	623	▲ 22.1	4,699	▲ 4.7	7,079	▲ 4.8	2,110	▲ 33.0	835	▲ 20.3
5月	12,656	▲ 4.6	10,146	7.1	402	▲ 5.9	3,971	42.2	5,588	▲ 8.2	1,889	▲ 35.6	621	▲ 27.6
6月	15,599	27.2	11,638	42.4	406	22.7	4,578	99.3	6,435	19.8	3,021	▲ 5.8	940	6.9
7月	14,526	5.6	10,789	14.3	385	1.3	4,469	52.1	5,728	▲ 4.1	2,872	▲ 14.0	865	▲ 12.0
8月	12,371	3.4	8,879	12.6	297	7.6	3,388	59.7	5,023	▲ 5.6	2,728	▲ 15.5	764	▲ 9.5
9月	12,914	5.2	9,236	9.9	312	9.9	3,290	45.2	5,429	▲ 4.6	2,796	▲ 3.7	882	▲ 8.8
10月	14,676	13.0	10,744	17.0	394	11.6	4,113	44.2	6,032	3.7	3,001	2.7	931	4.8
11月	11,272	2.2	7,872	6.7	273	10.1	2,622	28.6	4,806	▲ 2.8	2,664	▲ 4.7	736	▲ 13.5
12月	10,227	4.3	7,098	9.5	248	8.8	2,537	37.4	4,166	▲ 3.0	2,524	▲ 6.0	605	▲ 5.2
令和3年 1月														
2月														
3月														
2年度合計	119,862	-	89,078	-	3,340	-	33,667	-	50,286	-	23,605	-	7,179	-
2年度月平均	13,318	-	9,898	-	371	-	3,741	-	5,587	-	2,623	-	798	-
前年同期比	4.3	-	11.7	-	0.4	-	39.8	-	▲ 1.3	-	▲ 13.1	-	▲ 9.8	-
当月構成比	100%	-	69.4%	3.3P	2.4%	0.1P	24.8%	6.0P	40.7%	▲ 3.1P	24.7%	▲ 2.7P	5.9%	▲ 0.6P

(注) 1. 新規学卒者、臨時・季節及びパートタイムを除く。また、離職者には離職事由不明者分があり計が一致しない月がある。

2. 構成比は、最近月の新規求職者計に対する割合(%)で、前年比は前年差である。(Pはポイントの略)

3. ▲は減少

雇用保険給付・適用状況

(単位:人、%)

神奈川県労働局

年月	離職票 交付枚数		基 本 手 当						月 末 現 在 被 保 険 者 数			月 末 現 在 適 用 事 業 所 数				
	短期 特例		受給資格 決定件数	前年比	受給者 実人員	前年比	うち女子	初回 受給者	支給金額 (千円)	資格取得 者数	資格喪失 者数	事業主 都合	新規適用 事業所数	廃止脱退 事業所数		
27年度月平均	16,049	68	7,336	▲4.1	26,976	▲6.8	14,880	6,109	3,626,859	2,054,267	31,373	28,141	1,823	105,891	※6,633	※4,265
28年度月平均	16,399	54	6,870	▲6.4	24,888	▲7.7	13,730	5,654	3,330,045	2,097,949	33,823	29,638	1,968	108,818	※7,500	※3,916
29年度月平均	16,719	43	6,565	▲4.4	23,708	▲4.7	13,414	5,379	3,161,131	2,169,657	34,782	30,353	1,664	113,599	※7,864	※3,502
30年度月平均	17,303	34	6,510	▲0.8	23,268	▲1.9	13,042	5,293	3,189,221	2,200,980	34,308	31,498	1,840	115,675	※5,644	※4,826
平成31年 4月	36,847	160	10,689	11.9	21,777	6.1	11,786	4,658	3,125,052	2,187,603	48,246	64,135	5,542	115,999	619	378
令和元年 5月	17,469	56	8,273	▲1.0	24,185	6.2	12,842	7,944	3,345,400	2,219,124	62,348	33,213	1,367	116,341	552	212
6月	14,838	16	6,083	▲0.5	24,451	4.9	13,173	5,547	3,262,903	2,235,016	43,607	27,612	1,539	116,531	439	248
7月	17,416	28	7,047	4.4	25,796	7.5	14,079	5,552	3,808,608	2,238,838	35,619	31,192	1,733	116,613	529	457
8月	15,546	31	5,871	▲6.3	26,543	2.4	14,670	6,424	3,819,240	2,237,836	27,002	27,925	1,364	116,563	341	385
9月	15,573	9	5,839	6.0	26,115	6.5	14,351	4,799	3,612,862	2,238,151	25,901	27,171	1,491	115,649	403	1,327
10月	18,470	2	7,134	▲4.9	25,980	3.5	14,332	5,504	3,902,064	2,242,822	31,323	33,359	1,964	115,904	467	223
11月	13,578	9	5,547	▲1.0	25,023	4.6	13,659	6,083	3,535,609	2,246,932	27,843	24,334	1,197	116,099	395	215
12月	11,971	40	4,682	8.2	25,577	13.6	13,864	5,256	3,333,097	2,250,104	25,045	21,247	1,299	116,242	361	222
令和2年 1月	17,722	4	6,227	▲9.4	25,130	13.2	13,507	5,034	4,103,312	2,242,120	23,398	31,065	1,774	116,487	384	145
2月	14,372	3	5,625	▲2.4	23,562	5.4	12,532	4,897	3,092,763	2,242,780	25,792	25,251	1,274	116,747	417	167
3月	16,773	25	6,155	11.8	23,850	8.0	12,600	5,133	3,421,114	2,240,242	26,486	29,478	1,746	116,836	423	336
元年度合計	210,575	383	79,172	1.3	297,989	6.7	161,395	66,831	42,362,024	26,821,568	402,610	375,982	22,290	1,396,011	5,330	4,315
元年度月平均	17,548	32	6,598	—	24,832	—	13,450	5,569	3,530,169	2,235,131	33,551	31,332	1,858	116,334	—	—
令和2年 4月	30,904	104	10,102	▲5.5	22,671	4.1	11,907	5,319	3,259,846	2,227,595	42,666	53,629	3,431	117,041	747	547
5月	21,646	66	9,381	13.4	24,936	3.1	13,178	8,372	3,500,516	2,242,358	48,030	34,925	2,617	117,552	705	212
6月	16,665	17	10,350	70.1	30,728	25.7	16,356	8,976	4,431,933	2,264,407	50,625	29,209	2,376	118,034	728	266
7月	17,485	30	8,802	24.9	34,281	32.9	18,438	9,151	5,084,059	2,264,532	30,779	29,541	2,420	118,409	626	261
8月	14,413	21	7,267	23.8	35,610	34.2	19,500	7,975	5,015,860	2,263,975	23,512	24,195	1,753	118,706	519	236
9月	15,148	6	7,111	21.8	36,067	38.1	19,804	7,269	5,242,218	2,263,790	23,136	24,654	1,720	118,021	550	1,253
10月	17,865	3	8,537	19.7	35,137	35.2	19,351	6,964	5,274,525	2,258,014	25,345	30,619	1,958	118,390	532	190
11月	12,906	3	6,431	15.9	31,614	26.3	17,355	6,597	4,274,730	2,265,263	29,719	22,326	1,462	118,735	444	118
12月	11,956	29	5,198	11.0	31,828	24.4	17,307	5,576	4,446,816	2,271,837	28,376	20,459	1,403	119,027	394	114
令和3年 1月																
2月																
3月																
2年度合計	158,988	279	73,179	—	282,872	—	153,196	66,199	40,530,503	20,321,771	302,188	269,557	19,140	1,063,915	5,245	3,197
2年度月平均	17,665	31	8,131	—	31,430	—	17,022	7,355	4,503,389	2,257,975	33,576	29,951	2,127	118,213	—	—
前年同月比(%)	▲0.1	▲27.5	11.0	—	24.4	—	24.8	6.1	33.4	1.0	13.3	▲3.7	8.0	2.4	9.1	▲48.6
前年同期比(%)	▲1.7	▲20.5	19.6	—	25.5	—	24.8	27.9	27.7	1.1	▲7.6	▲7.1	9.4	1.7	27.7	▲12.8

(注) 1. ※は、年度合計数。
 2. ▲は減少
 3. 受給資格決定件数については速報値であり、修正があり得る。

令和2年度 ハローワークのマッチング機能に関する業務の評価・改善の取組にかかる実績について

外部労働市場全体のマッチング機能の強化のため、国、地方自治体及び民間の需給調整機関が、それぞれの役割・機能に応じた連携を強化していくとともに、国が直接運営する無料職業紹介機関として雇用対策の基軸をなすハローワークはマッチング機能の更なる強化を図っていきます。

下記、主要指標である「就職件数(常用)」、「求人充足件数(常用)」、「雇用保険受給者の早期再就職件数」は、マッチング業務のうち、特に中核的な業務の成果を測定する指標です。

主要指標	労働局計	ハローワーク名													
		横浜	戸塚	川崎	横須賀	平塚	小田原	藤沢	相模原	厚木	松田	横浜南	川崎北	港北	大和
a 就職件数(常用)*1 2年度目標値	46,400	8,127	2,996	3,487	2,935	2,778	1,683	4,691	4,002	2,830	1,701	1,603	3,769	3,404	2,394
b 実績値(2年度12月)	2,833	519	169	196	189	153	110	282	251	174	104	96	222	211	157
c 実績 (2年度4月～12月累計)	27,254	4,830	1,859	1,961	1,674	1,585	1,000	2,603	2,310	1,702	950	919	2,182	2,111	1,568
(c/a) 2年度目標に対する 推挙割合(%)	58.7%	59.4%	62.0%	56.2%	57.0%	57.1%	59.4%	55.5%	57.7%	60.1%	55.8%	57.3%	57.9%	62.0%	65.5%
d 求人充足件数(常用)*2 2年度目標値	41,219	9,664	2,036	3,298	1,895	2,073	1,527	3,429	3,693	2,818	1,469	1,424	2,688	3,468	1,737
e 実績値(2年度12月)	2,508	595	138	196	121	131	93	222	220	169	73	85	151	180	134
f 実績 (2年度4月～12月累計)	24,108	6,073	1,243	1,958	1,162	1,210	940	1,931	1,947	1,715	769	833	1,363	1,860	1,104
(f/d) 2年度目標に対する 推挙割合(%)	58.5%	62.8%	61.1%	59.4%	61.3%	58.4%	61.6%	56.3%	52.7%	60.9%	52.3%	58.5%	50.7%	53.6%	63.6%
g 雇用保険受給者の 早期再就職件数*3 2年度目標値	24,824	4,230	1,616	2,157	951	1,125	635	2,335	1,973	1,512	743	804	3,112	2,700	931
h 実績値(2年度4月)	1,462	327	69	128	59	66	31	163	127	81	42	34	194	75	65
h 実績値(2年度10月)	2,571	450	150	233	99	96	53	240	153	114	42	139	372	349	80
i 実績 (2年度4月～10月累計)*4	14,631	2714	1015	1175	604	623	349	1467	1041	771	366	525	1748	1676	555
(i/g) 2年度目標に対する 推挙割合(%)	58.9%	64.2%	62.8%	54.5%	63.5%	55.4%	55.0%	62.8%	52.8%	51.0%	49.3%	65.3%	56.2%	62.1%	59.6%

*1: 常用: 雇用契約において雇用期間の定めのない、又は、4か月以上の雇用期間が定められているもの。

*2: 県内ハローワークにおいて受理した求人に対して、全国ハローワークからの職業紹介により就職が確認された件数。

*3: 雇用保険受給者が所定給付日数を3分の2以上残して就職された方の件数。

*4: 雇用保険受給者の早期再就職件数の令和2年度11・12月分実績値については、次回以降公表。