



令和2年10月30日(金)
午前8:30 解禁

令和2年10月29日(木)

【照会先】

厚生労働省神奈川労働局職業安定部
職業安定課長 松田 誠二
地方労働市場情報官 星野 知治
電話 045-650-2812

報道関係者 各位

労働市場速報（令和2年9月分）について

- 9月の有効求人倍率 **0.74倍**（前月から0.01ポイント下降）
5か月連続1.00倍を下回った。
正社員の有効求人倍率 **0.53倍**（前年同月から0.30ポイント下降）
- 9月の新規求人倍率 **1.48倍**（前月から0.15ポイント上昇）
- 雇用情勢判断 「**求人が増加しているものの、求人が求職を下回っており、厳しさがみられる。**」
（参考）就業地別有効求人倍率 **0.87倍**（前月から0.01ポイント下降）

1. 求人倍率

- 有効求人倍率（季節調整値）は前月から0.01ポイント下降。
- 正社員の有効求人倍率（原数値）は、前年同月から0.30ポイント下降。

年 月	4月	5月	6月	7月	8月	9月
有効求人倍率	1.03	0.95	0.85	0.79	0.75	0.74
正社員有効求人倍率	0.68	0.61	0.55	0.54	0.53	0.53

2. 新規求人

- 新規求人(原数値)は、29,853人(前年同月比 12.8%減)。
減少した産業は順に、宿泊業・飲食サービス業、製造業、学術研究・専門・技術サービス業、情報通信業、卸売業・小売業、運輸業・郵便業、サービス業、医療・福祉業 等。一方、建設業では令和2年6月以来3か月ぶりに増加した。

年 月	4月	5月	6月	7月	8月	9月
前年同月比(%)	▲36.2	▲31.8	▲17.8	▲29.6	▲28.4	▲12.8

3. 新規求職

- 新規求職(原数値)は、19,964人(前年同月比 4.2%増)。

年 月	4月	5月	6月	7月	8月	9月
前年同月比(%)	▲20.0	▲14.2	24.9	3.6	3.8	4.2

4. 雇用情勢判断

○ 前月と同判断

変更した月	変 更 し た 内 容	判断方向
令和2年9月	求人が増加しているものの、求人が求職を下回っており、厳しさがみられる。	前月と同判断
令和2年7月	求人が求職を下回っており、厳しさがみられる。	前月と同判断
令和2年6月	求人が引き続き減少しており、求職者の増加もあいまって、厳しさがみられる。	下方修正
令和2年5月	求人が大幅に減少しており、弱さがみられる。	下方修正
令和2年4月	求人が求職を上回って推移しているものの、求人が大幅に減少しており、弱さがみられる。新型コロナウイルス感染症が雇用に与える影響について、より一層注視が必要である。	下方修正
令和2年2月	求人が求職を上回って推移しているが、新型コロナウイルス感染症が雇用に与える影響に十分注意する必要がある。	下方修正
令和2年1月	改善している。	下方修正

労働市場速報

令和2年9月

神奈川労働局

<労働市場の概況>

1. 求人倍率の状況

有効求人倍率（季節調整値）は、有効求人数（同）が前月比 1.3%増加、有効求職者数（同）は前月比 2.2%増加したことから、0.74 倍で前月から 0.01 ポイント下降した。【表 2a】

新規求人倍率（季節調整値）は、新規求人数（同）が前月比 4.4%増加、新規求職者数（同）は前月比 6.5%減少したことから、1.48 倍で前月から 0.15 ポイント上昇した。【表 2b】

正社員有効求人倍率（原数値）は、0.53 倍となり、前年同月から 0.30 ポイント下降した。【表 4】

※参考として、巻末に「神奈川県¹の季節調整済求人倍率の推移」を添付。

2. 求人の状況（数値は原数値）

新規求人数は、前年同月比 12.8%減少した。【表 1】

主要産業では、宿泊業・飲食サービス業（前年同月比 44.5%減）、製造業（同 34.1%減）、学術研究・専門・技術サービス業（同 27.1%減）、情報通信業（同 22.5%減）、卸売業・小売業（同 16.0%減）、運輸業・郵便業（同 15.6%減）、サービス業（同 7.5%減）、医療・福祉業（同 7.0%減）で減少した。一方、建設業では 3.5%増、令和 2 年 6 月以来 3 か月ぶりに増加した。【表 5】

また、有効求人数は、前年同月比 24.9%減少した。【表 1】

3. 求職の状況（数値は原数値）

新規求職者数は、前年同月比 4.2%増加した。【表 1】

新規求職者（パートを除く常用）の動向を態様別に見ると、離職者（前年同月比 9.9%増）、在職者（同 3.7%減）、無業者（同 8.8%減）となった。【表 6】

離職者を離職理由別に見ると、定年到達者（前年同月比 9.9%増）、自己都合離職者（同 4.6%減）、事業主都合離職者（同 45.2%増）となった。【表 6】

また、有効求職者数は、前年同月比 17.7%増加した。【表 1】

4. 就職の状況（数値は原数値）

公共職業安定所の紹介による就職件数は 3,721 件で、前年同月比 14.1%減少した。【表 3】

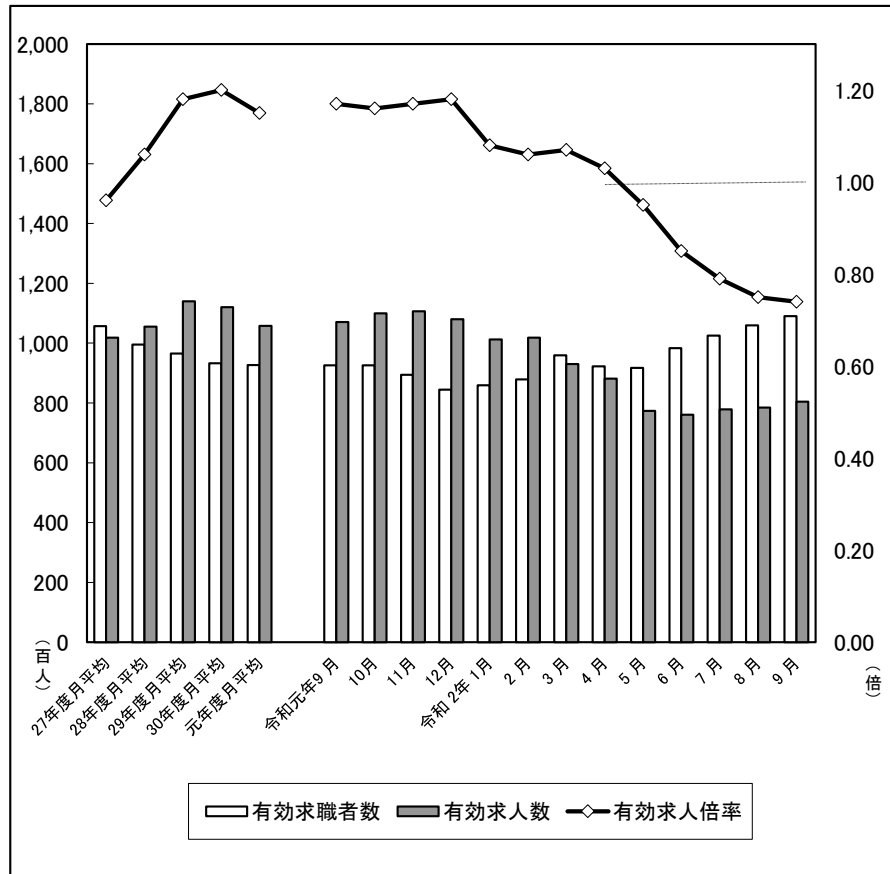
5. 雇用保険受給者の状況

雇用保険受給者実人員は、前年同月比 38.1%増加し、受給資格決定件数は同 21.8%増加した。【表 7】

○用語の解説

季節調整値	景気の動きに直接関係なく、一年を周期として繰り返す季節的な要因による変動の影響を取り除いた値のこと。これによって月々の変化をより適正に評価することができる。（≧ 原数値：実際の数）
新規求人倍率	新規求職者数に対する新規求人数の比率のこと。新規求職者 1 人あたりの新規求人数が何人であることを示したものの。
有効求人倍率	有効求職者数に対する有効求人数の比率のこと。有効求職者 1 人あたりの有効求人数が何人であることを示したものの。
正社員有効求人倍率	正社員に対する有効求人倍率（正社員の有効求人数÷パートタイムを除く常用の有効求職者数）。ただし、パートタイムを除く常用の有効求職者には派遣労働者や契約社員を希望する者も含まれるため、厳密な意味での正社員有効求人倍率より低い値となる。
新規求人数	当月中に新たに公共職業安定所に申し込まれた求人数（採用予定人員数）のこと。なお、求人の有効期限は、翌々月末までである。
有効求人数	前月から繰り越された有効求人数と、当月の新規求人数との合計数のこと。正式名称は「月間有効求人数」。
新規求職者数	当月中に新たに公共職業安定所に求職（仕事探し）の申し込みをした者（雇用保険受給手続きをした者を含む。）の数のこと。「新規求職申込件数」ともいう。
有効求職者数	前月から繰り越された有効求職者数と、計上月の新規求職者数との合計数のこと。正式名称は「月間有効求職者数」。

求人・求職及び求人倍率の推移



(注) 求人倍率の月別はパートタイムを含む季節調整値。

なお、令和元年12月以前の季節調整値は、令和2年1月分公表時に新季節指数により改訂されている。

一般職業紹介状況(概要)

(新規学卒者を除きパートタイムを含む)

表1

神奈川県労働局

項目	令和2年9月	前年同月比、差(%)	備考
I 新規求職者数 (人)	19,964	4.2	
II 有効求職者数 (人)	108,988	17.7	前月から繰り越された有効求職者数と計上月の新規求職者数との合計
III 新規求人数 (人)	29,853	▲ 12.8	
IV 有効求人数 (人)	80,459	▲ 24.9	前月から繰り越された有効求人数と計上月の新規求人数との合計
V 紹介件数 (件)	27,385	▲ 1.2	
VI 就職件数 (件)	3,721	▲ 14.1	
VII 充足数 (人)	3,309	▲ 13.3	
VIII 就職率(VI ÷ I × 100) (%)	18.6	▲ 4.0	前年同月差はポイント
IX 充足率(VII ÷ III × 100) (%)	11.1	0.0	
新規求人倍率(III ÷ I) (倍)	1.50	▲ 0.29	前年同月差はポイント
季節調整値	1.48	—	
有効求人倍率(IV ÷ II) (倍)	0.74	▲ 0.42	
季節調整値	0.74	—	

(注) ▲は減少

表 2 a

有効求職・有効求人・求人倍率(原数値&季節調整値)

	有効求職者数 (人、%)				有効求人数 (人、%)				有効求人倍率 (倍、ポイント)			
	原数値	前年同月比	季節調整値	前月比	原数値	前年同月比	季節調整値	前月比	原数値	前年同月差	季節調整値	前月差
平成31年 4月	98,073	▲ 3.3	92,339	0.4	109,614	▲ 2.9	110,518	▲ 0.5	1.12	0.01	1.20	▲ 0.01
令和元年 5月	99,112	▲ 2.9	92,996	0.7	106,079	▲ 2.4	110,593	0.1	1.07	0.01	1.19	▲ 0.01
6月	97,399	▲ 2.3	92,855	▲ 0.2	106,092	▲ 2.1	110,312	▲ 0.3	1.09	0.00	1.19	0.00
7月	95,939	0.7	93,265	0.4	108,050	▲ 1.3	109,766	▲ 0.5	1.13	▲ 0.02	1.18	▲ 0.01
8月	93,014	▲ 0.6	93,223	0.0	107,857	▲ 2.2	109,752	0.0	1.16	▲ 0.02	1.18	0.00
9月	92,619	1.2	93,141	▲ 0.1	107,078	▲ 2.1	108,546	▲ 1.1	1.16	▲ 0.04	1.17	▲ 0.01
10月	92,627	▲ 1.8	91,970	▲ 1.3	109,970	▲ 4.3	107,113	▲ 1.3	1.19	▲ 0.03	1.16	▲ 0.01
11月	89,430	▲ 2.1	91,396	▲ 0.6	110,646	▲ 5.2	107,188	0.1	1.24	▲ 0.04	1.17	0.01
12月	84,415	▲ 1.0	91,302	▲ 0.1	107,971	▲ 4.3	107,920	0.7	1.28	▲ 0.04	1.18	0.01
令和2年 1月	85,903	0.1	93,019	1.9	101,220	▲ 9.3	100,857	▲ 6.5	1.18	▲ 0.12	1.08	▲ 0.10
2月	87,864	0.1	93,294	0.3	101,860	▲ 10.2	99,230	▲ 1.6	1.16	▲ 0.13	1.06	▲ 0.02
3月	90,739	▲ 0.8	90,757	▲ 2.7	100,696	▲ 12.6	96,832	▲ 2.4	1.11	▲ 0.15	1.07	0.01
令和2年 4月	92,235	▲ 6.0	86,233	▲ 5.0	88,163	▲ 19.6	88,740	▲ 8.4	0.96	▲ 0.16	1.03	▲ 0.04
5月	91,723	▲ 7.5	86,004	▲ 0.3	77,359	▲ 27.1	81,551	▲ 8.1	0.84	▲ 0.23	0.95	▲ 0.08
6月	98,325	1.0	92,515	7.6	76,082	▲ 28.3	78,516	▲ 3.7	0.77	▲ 0.32	0.85	▲ 0.10
7月	102,539	6.9	100,381	8.5	77,894	▲ 27.9	79,169	0.8	0.76	▲ 0.37	0.79	▲ 0.06
8月	105,946	13.9	106,693	6.3	78,473	▲ 27.2	80,148	1.2	0.74	▲ 0.42	0.75	▲ 0.04
9月	108,988	17.7	109,010	2.2	80,459	▲ 24.9	81,165	1.3	0.74	▲ 0.42	0.74	▲ 0.01
10月												
11月												
12月												
令和3年 1月												
2月												
3月												

(注) 1. 季節調整法はセンサス局法Ⅱ(X-12-ARIMA)による。なお、令和元年12月以前の季節調整値は、令和2年1月分公表時に新季節指数により改訂されている。

2. ▲は減少

表 2 b

新規求職・新規求人・求人倍率(原数値&季節調整値)

	新規求職者数 (人、%)				新規求人数 (人、%)				新規求人倍率 (倍、ポイント)			
	原数値	前年同月比	季節調整値	前月比	原数値	前年同月比	季節調整値	前月比	原数値	前年同月差	季節調整値	前月差
平成31年 4月	28,131	▲ 0.4	20,755	3.6	36,585	▲ 3.1	37,437	▲ 1.2	1.30	▲ 0.04	1.80	▲ 0.09
令和元年 5月	21,788	▲ 5.9	21,427	3.2	36,552	0.8	39,282	4.9	1.68	0.11	1.83	0.03
6月	19,187	▲ 4.5	20,548	▲ 4.1	35,555	▲ 5.8	37,560	▲ 4.4	1.85	▲ 0.03	1.83	0.00
7月	21,021	6.4	20,695	0.7	38,487	▲ 1.5	36,565	▲ 2.6	1.83	▲ 0.15	1.77	▲ 0.06
8月	18,138	▲ 7.7	20,385	▲ 1.5	36,493	▲ 3.0	38,396	5.0	2.01	0.09	1.88	0.11
9月	19,157	6.2	20,405	0.1	34,242	▲ 2.8	35,890	▲ 6.5	1.79	▲ 0.16	1.76	▲ 0.12
10月	20,155	▲ 9.8	19,821	▲ 2.9	40,970	▲ 7.0	36,401	1.4	2.03	0.06	1.84	0.08
11月	16,998	▲ 4.3	20,009	0.9	36,985	▲ 6.1	36,659	0.7	2.18	▲ 0.04	1.83	▲ 0.01
12月	14,718	5.0	20,071	0.3	32,104	▲ 1.3	36,572	▲ 0.2	2.18	▲ 0.14	1.82	▲ 0.01
令和2年 1月	20,980	▲ 2.9	19,873	▲ 1.0	33,604	▲ 19.3	30,759	▲ 15.9	1.60	▲ 0.33	1.55	▲ 0.27
2月	19,324	▲ 3.6	20,562	3.5	36,882	▲ 9.5	36,366	18.2	1.91	▲ 0.12	1.77	0.22
3月	19,803	▲ 3.6	18,537	▲ 9.8	32,382	▲ 9.8	34,022	▲ 6.4	1.64	▲ 0.11	1.84	0.07
令和2年 4月	22,501	▲ 20.0	15,994	▲ 13.7	23,327	▲ 36.2	23,332	▲ 31.4	1.04	▲ 0.26	1.46	▲ 0.38
5月	18,703	▲ 14.2	18,643	16.6	24,935	▲ 31.8	27,901	19.6	1.33	▲ 0.35	1.50	0.04
6月	23,959	24.9	23,379	25.4	29,240	▲ 17.8	28,828	3.3	1.22	▲ 0.63	1.23	▲ 0.27
7月	21,784	3.6	22,437	▲ 4.0	27,097	▲ 29.6	26,344	▲ 8.6	1.24	▲ 0.59	1.17	▲ 0.06
8月	18,822	3.8	21,694	▲ 3.3	26,138	▲ 28.4	28,834	9.5	1.39	▲ 0.62	1.33	0.16
9月	19,964	4.2	20,287	▲ 6.5	29,853	▲ 12.8	30,115	4.4	1.50	▲ 0.29	1.48	0.15
10月												
11月												
12月												
令和3年 1月												
2月												
3月												

(注) 1. 季節調整法はセンサス局法Ⅱ(X-12-ARIMA)による。なお、令和元年12月以前の季節調整値は、令和2年1月分公表時に新季節指数により改訂されている。

2. ▲は減少

表 3

一般職業紹介状況 (新規学卒を除き、パートタイムを含む)

神奈川県労働局

項目 年月	新規求職者数		有効求職者数		紹介件数		就職件数		就職率 (新規)(%)	新規求人		有効求人		充足数		充足率 (新規)(%)	求人倍率(倍)							
	前年比(%)		前年比(%)		前年比(%)		前年比(%)			前年比(%)		前年比(%)		前年比(%)			前年比(%)		神奈川県			全国		
																			実数		季節調整値		季節調整値	
																			新規	有効	新規	有効	新規	有効
27年度月平均	23,846	▲ 5.9	105,728	▲ 5.6	44,475	▲ 7.3	5,725	▲ 5.0	24.0	35,573	5.4	101,800	6.3	4,999	▲ 4.2	14.1	1.49	0.96	-	-	1.86	1.23		
28年度月平均	22,578	▲ 5.3	99,500	▲ 5.9	40,541	▲ 8.8	5,557	▲ 2.9	24.6	36,729	3.2	105,503	3.6	4,812	▲ 3.8	13.1	1.63	1.06	-	-	2.08	1.39		
29年度月平均	21,680	▲ 4.0	96,475	▲ 3.0	35,893	▲ 11.5	5,261	▲ 5.3	24.3	39,370	7.2	113,990	8.0	4,607	▲ 4.3	11.7	1.82	1.18	-	-	2.29	1.54		
30年度月平均	20,437	▲ 5.7	93,298	▲ 3.3	31,202	▲ 13.1	4,797	▲ 8.8	23.5	38,162	▲ 3.1	111,982	▲ 1.8	4,184	▲ 9.2	11.0	1.87	1.20	-	-	2.42	1.62		
平成31年 4月	28,131	▲ 0.4	98,073	▲ 3.3	31,370	▲ 11.4	4,965	▲ 12.1	17.6	36,585	▲ 3.1	109,614	▲ 2.9	4,278	▲ 14.2	11.7	1.30	1.12	1.80	1.20	2.44	1.63		
令和 元年 5月	21,788	▲ 5.9	99,112	▲ 2.9	29,427	▲ 14.5	4,651	▲ 13.7	21.3	36,552	0.8	106,079	▲ 2.4	4,054	▲ 14.7	11.1	1.68	1.07	1.83	1.19	2.40	1.62		
6月	19,187	▲ 4.5	97,399	▲ 2.3	30,700	▲ 7.0	4,681	▲ 10.0	24.4	35,555	▲ 5.8	106,092	▲ 2.1	4,054	▲ 9.5	11.4	1.85	1.09	1.83	1.19	2.38	1.61		
7月	21,021	6.4	95,939	0.7	30,932	1.3	4,719	▲ 2.6	22.4	38,487	▲ 1.5	108,050	▲ 1.3	4,041	▲ 4.0	10.5	1.83	1.13	1.77	1.18	2.37	1.59		
8月	18,138	▲ 7.7	93,014	▲ 0.6	26,112	▲ 12.8	3,908	▲ 10.9	21.5	36,493	▲ 3.0	107,857	▲ 2.2	3,455	▲ 9.9	9.5	2.01	1.16	1.88	1.18	2.43	1.59		
9月	19,157	6.2	92,619	1.2	27,731	0.7	4,333	▲ 3.3	22.6	34,242	▲ 2.8	107,078	▲ 2.1	3,815	▲ 2.7	11.1	1.79	1.16	1.76	1.17	2.35	1.58		
10月	20,155	▲ 9.8	92,627	▲ 1.8	28,387	▲ 13.8	4,580	▲ 8.1	22.7	40,970	▲ 7.0	109,970	▲ 4.3	3,944	▲ 9.1	9.6	2.03	1.19	1.84	1.16	2.43	1.58		
11月	16,998	▲ 4.3	89,430	▲ 2.1	26,760	▲ 10.3	4,103	▲ 9.0	24.1	36,985	▲ 6.1	110,646	▲ 5.2	3,662	▲ 8.9	9.9	2.18	1.24	1.83	1.17	2.38	1.57		
12月	14,718	5.0	84,415	▲ 1.0	21,835	▲ 3.8	3,780	▲ 5.2	25.7	32,104	▲ 1.3	107,971	▲ 4.3	3,217	▲ 7.3	10.0	2.18	1.28	1.82	1.18	2.44	1.57		
令和 2年 1月	20,980	▲ 2.9	85,903	0.1	23,022	▲ 21.8	3,201	▲ 15.1	15.3	33,604	▲ 19.3	101,220	▲ 9.3	2,764	▲ 15.9	8.2	1.60	1.18	1.55	1.08	2.04	1.49		
2月	19,324	▲ 3.6	87,864	0.1	28,128	▲ 17.8	3,811	▲ 17.1	19.7	36,882	▲ 9.5	101,860	▲ 10.2	3,233	▲ 15.8	8.8	1.91	1.16	1.77	1.06	2.22	1.45		
3月	19,803	▲ 3.6	90,739	▲ 0.8	29,072	▲ 15.6	5,153	▲ 10.7	26.0	32,382	▲ 9.8	100,696	▲ 12.6	4,524	▲ 10.8	14.0	1.64	1.11	1.84	1.07	2.26	1.39		
元年度合計	239,400	▲ 2.4	1,107,134	▲ 1.1	333,476	▲ 10.9	51,885	▲ 9.9	21.7	430,841	▲ 5.9	1,277,133	▲ 5.0	45,041	▲ 10.3	10.5	1.80	1.15	-	-	2.35	1.55		
元年度月平均	19,950	-	92,261	-	27,790	-	4,324	-	-	35,903	-	106,428	-	3,753	-	-	-	-	-	-	-	-		
令和 2年 4月	22,501	▲ 20.0	92,235	▲ 6.0	17,943	▲ 42.8	3,166	▲ 36.2	14.1	23,327	▲ 36.2	88,163	▲ 19.6	2,751	▲ 35.7	11.8	1.04	0.96	1.46	1.03	1.85	1.32		
5月	18,703	▲ 14.2	91,723	▲ 7.5	17,004	▲ 42.2	2,395	▲ 48.5	12.8	24,935	▲ 31.8	77,359	▲ 27.1	2,054	▲ 49.3	8.2	1.33	0.84	1.50	0.95	1.88	1.20		
6月	23,959	24.9	98,325	1.0	26,747	▲ 12.9	3,419	▲ 27.0	14.3	29,240	▲ 17.8	76,082	▲ 28.3	3,025	▲ 25.4	10.3	1.22	0.77	1.23	0.85	1.72	1.11		
7月	21,784	3.6	102,539	6.9	26,805	▲ 13.3	3,553	▲ 24.7	16.3	27,097	▲ 29.6	77,894	▲ 27.9	3,035	▲ 24.9	11.2	1.24	0.76	1.17	0.79	1.72	1.08		
8月	18,822	3.8	105,946	13.9	24,484	▲ 6.2	3,198	▲ 18.2	17.0	26,138	▲ 28.4	78,473	▲ 27.2	2,762	▲ 20.1	10.6	1.39	0.74	1.33	0.75	1.82	1.04		
9月	19,964	4.2	108,988	17.7	27,385	▲ 1.2	3,721	▲ 14.1	18.6	29,853	▲ 12.8	80,459	▲ 24.9	3,309	▲ 13.3	11.1	1.50	0.74	1.48	0.74				
10月																								
11月																								
12月																								
令和 3年 1月																								
2月																								
3月																								
2年度合計	125,733	-	599,756	-	140,368	-	19,452	-	-	160,590	-	478,430	-	16,936	-	-	-	-	-	-	-	-		
2年度月平均	20,956	-	99,959	-	23,395	-	3,242	-	-	26,765	-	79,738	-	2,823	-	-	-	-	-	-	-	-		
前年同期比(%)	▲ 1.3	-	4.1	-	▲ 20.4	-	▲ 28.6	-	-	▲ 26.3	-	▲ 25.8	-	▲ 28.5	-	-	-	-	-	-	-	-		

(注) 1. 季節調整法はセンサス局法Ⅱ(X-12-ARIMA)による。なお、令和元年12月以前の月別の季節調整値は、令和2年1月公表時に新季節指数により改訂されている。

2. 「全国」の求人倍率の「月平均」及び「年度計」については実数値。

3. ▲は減少

正社員の職業紹介状況

表 4

(単位：P(ポイント)、人、%)

神奈川県労働局

年 月	正社員 有効求人倍率 (原数値)		新規求人数						有効求人数						就職件数					
			合計		正社員		正社員比		合計		正社員		正社員比		合計		正社員		正社員比	
	前年差		前年比	前年比	前年比	前年差	前年比	前年比	前年比	前年比	前年比	前年差	前年比	前年比	前年比	前年比	前年比	前年差		
27年度月平均	0.62	0.07P	35,573	5.4	15,711	4.7	44.2	▲0.3P	101,800	6.3	45,458	5.5	44.7	▲0.3P	5,725	▲5.0	2,507	▲4.6	43.8	0.2P
28年度月平均	0.69	0.07P	36,729	3.2	16,062	2.2	43.7	▲0.5P	105,503	3.6	46,934	3.2	44.5	▲0.2P	5,557	▲2.9	2,341	▲6.6	42.1	▲1.7P
29年度月平均	0.82	0.13P	39,370	7.2	17,839	11.1	45.3	1.6P	113,990	8.0	52,211	11.2	45.8	1.3P	5,261	▲5.3	2,175	▲7.1	41.3	▲0.8P
30年度月平均	0.85	0.03P	38,162	▲3.1	17,487	▲2.0	45.8	0.5P	111,982	▲1.8	51,954	▲0.5	46.4	0.6P	4,797	▲8.8	1,943	▲10.6	40.5	▲0.8P
平成31年 4月	0.79	0.01P	36,585	▲3.1	16,847	▲4.7	46.0	▲0.8P	109,614	▲2.9	50,051	▲2.0	45.7	0.4P	4,965	▲12.1	1,888	▲14.1	38.0	▲0.9P
令和元年 5月	0.76	0.00P	36,552	0.8	16,360	3.7	44.8	1.3P	106,079	▲2.4	48,177	▲2.9	45.4	▲0.3P	4,651	▲13.7	1,791	▲15.2	38.5	▲0.7P
6月	0.79	0.00P	35,555	▲5.8	16,473	▲7.9	46.3	▲1.1P	106,092	▲2.1	49,034	▲2.7	46.2	▲0.3P	4,681	▲10.0	1,843	▲14.4	39.4	▲2.0P
7月	0.81	▲0.02P	38,487	▲1.5	17,891	▲2.7	46.5	▲0.6P	108,050	▲1.3	50,201	▲2.1	46.5	▲0.4P	4,719	▲2.6	1,848	▲7.8	39.2	▲2.2P
8月	0.82	▲0.03P	36,493	▲3.0	16,362	▲5.1	44.8	▲1.0P	107,857	▲2.2	50,054	▲4.6	46.4	▲1.2P	3,908	▲10.9	1,600	▲14.0	40.9	▲1.5P
9月	0.83	▲0.04P	34,242	▲2.8	16,315	▲3.6	47.6	▲0.4P	107,078	▲2.1	49,911	▲4.3	46.6	▲1.1P	4,333	▲3.3	1,736	▲6.5	40.1	▲1.3P
10月	0.84	▲0.03P	40,970	▲7.0	18,270	▲7.6	44.6	▲0.3P	109,970	▲4.3	50,634	▲5.2	46.0	▲0.5P	4,580	▲8.1	1,875	▲9.4	40.9	▲0.7P
11月	0.87	▲0.04P	36,985	▲6.1	16,155	▲10.0	43.7	▲1.9P	110,646	▲5.2	50,438	▲6.6	45.6	▲0.7P	4,103	▲9.0	1,628	▲14.3	39.7	▲2.4P
12月	0.89	▲0.05P	32,104	▲1.3	15,217	▲2.2	47.4	▲0.4P	107,971	▲4.3	49,477	▲5.8	45.8	▲0.8P	3,780	▲5.2	1,547	▲3.7	40.9	0.6P
令和2年 1月	0.83	▲0.09P	33,604	▲19.3	15,407	▲19.5	45.8	▲0.2P	101,220	▲9.3	46,823	▲10.4	46.3	▲0.5P	3,201	▲15.1	1,289	▲19.0	40.3	▲1.9P
2月	0.80	▲0.10P	36,882	▲9.5	15,874	▲9.9	43.0	▲0.2P	101,860	▲10.2	46,296	▲11.2	45.5	▲0.5P	3,811	▲17.1	1,482	▲20.6	38.9	▲1.7P
3月	0.78	▲0.09P	32,382	▲9.8	15,574	▲2.2	48.1	3.8P	100,696	▲12.6	46,350	▲11.0	46.0	0.8P	5,153	▲10.7	1,785	▲15.0	34.6	▲1.8P
元年度合計	0.82	▲0.03P	430,841	▲5.9	196,745	▲6.2	45.7	▲0.1P	1,277,133	▲5.0	587,446	▲5.8	46.0	▲0.4P	51,885	▲9.9	20,312	▲12.9	39.1	▲1.4P
元年度月平均	-	-	35,903	-	16,395	-	-	-	106,428	-	48,954	-	-	-	4,324	-	1,693	-	-	-
令和2年 4月	0.68	▲0.11P	23,327	▲36.2	11,098	▲34.1	47.6	1.6P	88,163	▲19.6	41,664	▲16.8	47.3	1.6P	3,166	▲36.2	1,131	▲40.1	35.7	▲2.3P
5月	0.61	▲0.15P	24,935	▲31.8	11,807	▲27.8	47.4	2.6P	77,359	▲27.1	37,717	▲21.7	48.8	3.4P	2,395	▲48.5	890	▲50.3	37.2	▲1.3P
6月	0.55	▲0.24P	29,240	▲17.8	13,844	▲16.0	47.3	1.0P	76,082	▲28.3	36,428	▲25.7	47.9	1.7P	3,419	▲27.0	1,246	▲32.4	36.4	▲3.0P
7月	0.54	▲0.27P	27,097	▲29.6	12,876	▲28.0	47.5	1.0P	77,894	▲27.9	37,456	▲25.4	48.1	1.6P	3,553	▲24.7	1,323	▲28.4	37.2	▲2.0P
8月	0.53	▲0.29P	26,138	▲28.4	11,996	▲26.7	45.9	1.1P	78,473	▲27.2	37,749	▲24.6	48.1	1.7P	3,198	▲18.2	1,202	▲24.9	37.6	▲3.3P
9月	0.53	▲0.30P	29,853	▲12.8	14,146	▲13.3	47.4	▲0.2P	80,459	▲24.9	38,421	▲23.0	47.8	1.2P	3,721	▲14.1	1,375	▲20.8	37.0	▲3.1P
10月																				
11月																				
12月																				
令和3年 1月																				
2月																				
3月																				
2年度合計	-	-	160,590	-	75,767	-	-	-	478,430	-	229,435	-	-	-	19,452	-	7,167	-	-	-
2年度月平均	-	-	26,765	-	12,628	-	-	-	79,738	-	38,239	-	-	-	3,242	-	1,195	-	-	-
前年同期比(%)	-	-	▲26.3	-	▲24.4	-	-	-	▲25.8	-	▲22.9	-	-	-	▲28.6	-	▲33.1	-	-	-

(注) 1. 正社員求人倍率 = 正社員有効求人人数 / パートタイムを除く常用の有効求職者数。

ただし、パートタイムを除く常用の有効求職者数には派遣労働者や契約社員を希望する者も含まれるため、厳密な意味での正社員有効求人倍率より低い値となる。

2. 「正社員」とは、パートタイム労働者、派遣労働者、臨時・季節労働者、契約社員、準社員、嘱託以外、正社員・正職員である者である。

3. ▲は減少

新規求人の主要産業別状況 (パートタイムを含む)

表5

(単位:人、%)

神奈川県労働局

項目 年月	産業計		第2次産業				第3次産業													
			D 建設業		E 製造業		G 情報通信業	H 運輸業、郵便業	I 卸売業、小売業		L 学術研究、専門・技術サービス業		M 宿泊業、飲食サービス業		P 医療、福祉		R サービス業			
	前年比	前年比	前年比	前年比	前年比	前年比	前年比	前年比	前年比	前年比	前年比	前年比	前年比	前年比	前年比	前年比	前年比	前年比		
27年度月平均	35,573	5.4	3,103	4.8	2,712	2.1	1,686	▲1.2	2,327	5.0	3,835	14.6	1,225	1.1	2,185	2.4	9,612	9.7	5,405	1.1
28年度月平均	36,729	3.2	3,228	4.0	2,892	6.6	1,737	3.0	2,457	5.6	3,859	0.6	1,115	▲9.0	2,086	▲4.5	10,089	5.0	5,678	5.0
29年度月平均	39,370	7.2	3,274	1.4	3,125	8.0	1,761	1.4	2,508	2.1	3,680	▲4.6	1,054	▲5.5	3,395	62.8	10,631	5.4	6,129	8.0
30年度月平均	38,162	▲3.1	3,367	2.8	3,010	▲3.7	1,720	▲2.3	2,597	3.5	3,696	0.4	1,087	3.2	1,874	▲44.8	10,944	2.9	6,085	▲0.7
平成31年4月	36,585	▲3.1	3,742	10.8	2,691	▲6.3	1,707	▲1.4	2,783	1.6	3,211	▲10.8	896	▲7.3	1,562	▲42.4	10,701	2.3	5,885	▲0.4
令和元年5月	36,552	0.8	3,016	▲2.4	2,557	▲11.1	1,542	2.0	2,229	▲6.1	3,972	25.1	974	▲24.1	1,631	6.3	11,145	8.5	5,933	▲6.7
6月	35,555	▲5.8	3,369	▲10.2	2,674	▲17.4	1,518	▲14.0	2,526	9.8	3,598	▲2.4	1,011	7.2	1,619	▲8.9	10,449	▲0.9	5,340	▲12.6
7月	38,487	▲1.5	3,658	6.0	2,936	▲0.2	1,761	2.1	2,440	▲22.2	3,444	▲5.5	959	▲19.0	1,636	▲38.2	12,019	13.8	6,021	▲4.5
8月	36,493	▲3.0	3,082	▲0.3	2,548	▲18.8	1,911	6.5	2,088	▲8.2	3,638	1.0	1,061	▲13.7	1,769	18.6	10,850	▲3.0	6,121	2.4
9月	34,242	▲2.8	3,139	▲11.6	2,801	▲15.6	1,513	▲7.5	2,316	▲4.5	3,438	7.6	931	11.2	1,483	5.3	10,598	1.8	5,213	▲4.0
10月	40,970	▲7.0	3,910	7.9	2,793	▲13.6	1,801	▲18.9	2,729	▲16.8	4,586	5.4	945	▲25.0	1,283	▲40.6	12,065	▲4.4	6,014	▲6.4
11月	36,985	▲6.1	3,142	▲2.9	2,333	▲19.1	1,836	7.1	2,031	▲16.8	3,180	▲17.5	1,060	▲15.1	1,499	▲38.3	11,268	1.1	6,186	▲2.7
12月	32,104	▲1.3	2,782	▲8.5	2,444	▲9.4	1,491	▲8.6	2,028	▲10.9	3,350	2.1	910	4.8	1,273	14.1	9,795	▲1.9	5,401	14.0
令和2年1月	33,604	▲19.3	3,070	▲15.1	2,554	▲19.0	1,358	▲22.4	2,144	▲29.4	3,361	▲23.4	749	▲25.7	938	▲52.4	10,553	▲9.1	4,610	▲31.5
2月	36,882	▲9.5	2,673	▲17.7	2,012	▲33.0	1,794	12.1	2,110	▲8.3	3,495	▲11.0	927	▲30.5	1,636	▲5.3	11,648	▲5.0	6,057	▲9.9
3月	32,382	▲9.8	3,015	▲9.6	2,090	▲24.4	1,362	▲12.9	1,937	▲24.8	3,266	▲10.3	815	▲8.0	1,304	▲13.4	10,282	▲0.1	5,013	▲15.8
元年度合計	430,841	▲5.9	38,598	▲4.5	30,433	▲15.7	19,594	▲5.1	27,361	▲12.2	42,539	▲4.1	11,238	▲13.9	17,633	▲21.6	131,373	0.0	67,794	▲7.2
元年度月平均	35,903	-	3,217	-	2,536	-	1,633	-	2,280	-	3,545	-	937	-	1,469	-	10,948	-	5,650	-
令和2年4月	23,327	▲36.2	2,949	▲21.2	1,249	▲53.6	912	▲46.6	1,741	▲37.4	2,159	▲32.8	443	▲50.6	379	▲75.7	8,049	▲24.8	3,135	▲46.7
5月	24,935	▲31.8	2,413	▲20.0	1,346	▲47.4	1,155	▲25.1	1,649	▲26.0	1,966	▲50.5	640	▲34.3	873	▲46.5	8,449	▲24.2	4,048	▲31.8
6月	29,240	▲17.8	3,448	2.3	1,636	▲38.8	1,119	▲26.3	1,579	▲37.5	2,825	▲21.5	693	▲31.5	867	▲46.4	9,415	▲9.9	4,755	▲11.0
7月	27,097	▲29.6	3,312	▲9.5	1,448	▲50.7	1,165	▲33.8	1,807	▲25.9	2,258	▲34.4	670	▲30.1	1,240	▲24.2	8,635	▲28.2	3,734	▲38.0
8月	26,138	▲28.4	2,524	▲18.1	1,421	▲44.2	1,292	▲32.4	1,440	▲31.0	2,296	▲36.9	764	▲28.0	628	▲64.5	9,385	▲13.5	3,954	▲35.4
9月	29,853	▲12.8	3,250	3.5	1,846	▲34.1	1,173	▲22.5	1,955	▲15.6	2,888	▲16.0	679	▲27.1	823	▲44.5	9,861	▲7.0	4,823	▲7.5
10月																				
11月																				
12月																				
令和3年1月																				
2月																				
3月																				
2年度合計	160,590	-	17,896	-	8,946	-	6,816	-	10,171	-	14,392	-	3,889	-	4,810	-	53,794	-	24,449	-
2年度月平均	26,765	-	2,983	-	1,491	-	1,136	-	1,695	-	2,399	-	648	-	802	-	8,966	-	4,075	-
前年同期比(%)	▲26.3	-	▲10.5	-	▲44.8	-	▲31.5	-	▲29.3	-	▲32.4	-	▲33.3	-	▲50.4	-	▲18.2	-	▲29.2	-

(注) 1. 産業分類は、平成25年10月改定の「日本標準産業分類」に基づく。

2. ▲は減少

産業別新規求人数

表5-2 9月

14000	神奈川県労働局	一 般			パ ー ト			合 計		
		令和2年 9月	令和元年9月	前年比	令和2年 9月	令和元年9月	前年比	令和2年 9月	令和元年9月	前年比
A	農 業 , 林 業 , 漁 業 (01~04)	35	27	29.6	24	12	100.0	59	39	51.3
C	鉱 業 , 採 石 業 , 砂 利 採 取 業 (05)	4	3	33.3	1	0	--	5	3	66.7
D	建 設 業 (06~08)	2,987	2,862	4.4	263	277	▲ 5.1	3,250	3,139	3.5
E	製 造 業 (09~32)	1,473	2,174	▲ 32.2	373	627	▲ 40.5	1,846	2,801	▲ 34.1
	09 食 料 品 製 造 業	161	154	4.5	141	184	▲ 23.4	302	338	▲ 10.7
	16 化 学 工 業	24	98	▲ 75.5	10	62	▲ 83.9	34	160	▲ 78.8
	24 金 属 製 品 製 造 業	138	275	▲ 49.8	26	54	▲ 51.9	164	329	▲ 50.2
	25 は ん 用 機 械 器 具 製 造 業	153	231	▲ 33.8	20	37	▲ 45.9	173	268	▲ 35.4
	29 電 気 機 械 器 具 製 造 業	93	187	▲ 50.3	25	40	▲ 37.5	118	227	▲ 48.0
	30 情 報 通 信 機 械 器 具 製 造 業	61	67	▲ 9.0	21	7	200.0	82	74	10.8
	31 輸 送 用 機 械 器 具 製 造 業	402	607	▲ 33.8	33	54	▲ 38.9	435	661	▲ 34.2
F	電 気 ・ ガ ス ・ 熱 供 給 ・ 水 道 業 (33~36)	19	39	▲ 51.3	2	15	▲ 86.7	21	54	▲ 61.1
G	情 報 通 信 業 (37~41)	1,109	1,417	▲ 21.7	64	96	▲ 33.3	1,173	1,513	▲ 22.5
H	運 輸 業 , 郵 便 業 (42~49)	1,435	1,756	▲ 18.3	520	560	▲ 7.1	1,955	2,316	▲ 15.6
I	卸 売 業 , 小 売 業 (50~61)	1,554	1,778	▲ 12.6	1,334	1,660	▲ 19.6	2,888	3,438	▲ 16.0
J	金 融 業 , 保 険 業 (62~67)	72	78	▲ 7.7	30	47	▲ 36.2	102	125	▲ 18.4
K	不 動 産 業 , 物 品 賃 貸 業 (68~70)	363	398	▲ 8.8	168	200	▲ 16.0	531	598	▲ 11.2
L	学 術 研 究 , 専 門 ・ 技 術 サ ー ビ ス 業 (71~74)	451	670	▲ 32.7	228	261	▲ 12.6	679	931	▲ 27.1
M	宿 泊 業 , 飲 食 サ ー ビ ス 業 (75~77)	342	817	▲ 58.1	481	666	▲ 27.8	823	1,483	▲ 44.5
N	生 活 関 連 サ ー ビ ス 業 , 娯 楽 業 (78~80)	363	507	▲ 28.4	394	651	▲ 39.5	757	1,158	▲ 34.6
O	教 育 , 学 習 支 援 業 (81, 82)	167	178	▲ 6.2	377	250	50.8	544	428	27.1
P	医 療 , 福 祉 (83~85)	4,647	4,896	▲ 5.1	5,214	5,702	▲ 8.6	9,861	10,598	▲ 7.0
Q	複 合 サ ー ビ ス 事 業 (86, 87)	23	58	▲ 60.3	26	42	▲ 38.1	49	100	▲ 51.0
R	サ ー ビ ス 業 (他 に 分 類 さ れ な い も の) (88~96)	2,821	3,152	▲ 10.5	2,002	2,061	▲ 2.9	4,823	5,213	▲ 7.5
S, T	公 務 (他 に 分 類 さ れ る も の を 除 く) ・ そ の 他 (97,98,99)	70	79	▲ 11.4	417	226	84.5	487	305	59.7
	合 計	17,935	20,889	▲ 14.1	11,918	13,353	▲ 10.7	29,853	34,242	▲ 12.8

表6

常用新規求職者の動向(態様別)

神奈川県労働局

(単位:人、%)

項目 年月	新規求職者計 (パートを除く常用)		離職者		前職雇用者						在職者		無業者	
	前年比	前年比	前年比	前年比	定年到達者		事業主都合離職者		自己都合離職者		前年比	前年比	前年比	前年比
					前年比	前年比	前年比	前年比	前年比	前年比				
27年度月平均	16,320	▲6.7	10,379	▲7.1	307	▲10.9	3,217	▲12.0	6,633	▲4.3	4,425	▲1.9	1,516	▲15.8
28年度月平均	15,242	▲6.6	9,657	▲7.0	301	▲2.1	2,945	▲8.4	6,198	▲6.5	4,273	▲3.4	1,312	▲13.4
29年度月平均	14,257	▲6.5	9,118	▲5.6	308	2.6	2,683	▲8.9	5,933	▲4.3	4,016	▲6.0	1,123	▲14.5
30年度月平均	13,283	▲6.8	8,787	▲3.6	337	9.3	2,608	▲2.8	5,686	▲4.2	3,484	▲13.3	1,012	▲9.8
平成31年 4月	17,537	1.3	13,340	6.0	800	26.0	4,929	13.9	7,433	▲0.0	3,149	▲10.1	1,048	▲14.5
令和元年 5月	13,267	▲7.0	9,475	▲2.5	427	27.8	2,792	▲3.6	6,086	▲3.3	2,934	▲17.1	858	▲14.5
6月	12,262	▲6.9	8,175	▲3.2	331	24.0	2,297	▲9.6	5,373	▲1.5	3,208	▲11.0	879	▲22.1
7月	13,762	2.9	9,438	2.6	380	14.5	2,938	▲0.4	5,971	3.5	3,341	4.4	983	1.0
8月	11,959	▲7.8	7,887	▲6.5	276	▲7.4	2,121	▲9.4	5,319	▲5.8	3,228	▲7.5	844	▲19.6
9月	12,276	4.5	8,407	9.4	284	4.8	2,266	9.5	5,690	9.5	2,902	▲5.5	967	▲2.6
10月	12,990	▲10.8	9,181	▲7.5	353	▲13.3	2,852	▲1.9	5,818	▲10.0	2,921	▲18.2	888	▲16.1
11月	11,026	▲4.9	7,380	▲3.0	248	▲14.5	2,039	▲3.8	4,942	▲2.4	2,795	▲8.8	851	▲8.0
12月	9,808	3.7	6,485	5.5	228	2.7	1,847	5.7	4,297	5.4	2,685	0.2	638	0.5
令和2年 1月	13,907	▲3.6	8,788	▲7.3	360	0.6	2,521	▲16.5	5,736	▲3.3	3,591	▲11.3	839	▲7.1
2月	12,498	▲4.3	7,398	▲7.2	319	▲3.0	1,928	▲11.3	5,000	▲6.0	3,813	▲8.2	787	▲15.6
3月	13,023	▲3.3	8,661	4.8	333	10.6	2,349	6.5	5,793	3.8	3,463	▲10.7	899	▲31.9
元年度合計	154,315	▲3.2	104,615	▲0.8	4,339	7.3	30,879	▲1.3	67,458	▲1.1	38,030	▲9.0	10,481	▲13.7
元年度月平均	12,860	-	8,718	-	362	-	2,573	-	5,622	-	3,169	-	873	-
令和2年 4月	15,621	▲10.9	12,676	▲5.0	623	▲22.1	4,699	▲4.7	7,079	▲4.8	2,110	▲33.0	835	▲20.3
5月	12,656	▲4.6	10,146	7.1	402	▲5.9	3,971	42.2	5,588	▲8.2	1,889	▲35.6	621	▲27.6
6月	15,599	27.2	11,638	42.4	406	22.7	4,578	99.3	6,435	19.8	3,021	▲5.8	940	6.9
7月	14,526	5.6	10,789	14.3	385	1.3	4,469	52.1	5,728	▲4.1	2,872	▲14.0	865	▲12.0
8月	12,371	3.4	8,879	12.6	297	7.6	3,388	59.7	5,023	▲5.6	2,728	▲15.5	764	▲9.5
9月	12,914	5.2	9,236	9.9	312	9.9	3,290	45.2	5,429	▲4.6	2,796	▲3.7	882	▲8.8
10月														
11月														
12月														
令和3年 1月														
2月														
3月														
2年度合計	83,687	-	63,364	-	2,425	-	24,395	-	35,282	-	15,416	-	4,907	-
2年度月平均	13,948	-	10,561	-	404	-	4,066	-	5,880	-	2,569	-	818	-
前年同期比	3.2	-	11.7	-	▲2.9	-	40.7	-	▲1.6	-	▲17.8	-	▲12.0	-
当月構成比	100%	-	71.5%	3.0P	2.4%	0.1P	25.5%	7.0P	42.0%	▲4.4P	21.7%	▲1.9P	6.8%	▲1.1P

(注) 1. 新規学卒者、臨時・季節及びパートタイムを除く。また、離職者には離職事由不明者分があり計が一致しない月がある。

2. 構成比は、最近月の新規求職者計に対する割合(%)で、前年比は前年差である。(Pはポイントの略)

3. ▲は減少

表7

雇用保険給付・適用状況

(単位:人、%)

神奈川労働局

項目 年月	離職票 交付枚数		基 本 手 当						月 末 現 在 被 保 険 者 数				月 末 現 在 適 用 事 業 所 数			
	短期 特例	受給資格 決定件数	前年比	受給者 実人員		初回 受給者	支給金額 (千円)	資格取得 者数	資格喪失 者数	事業主 都合	新規適用 事業所数	廃止脱退 事業所数				
				前年比	うち女子											
27年度月平均	16,049	68	7,336	▲4.1	26,976	▲6.8	14,880	6,109	3,626,859	2,054,267	31,373	28,141	1,823	105,891	※6,633	※4,265
28年度月平均	16,399	54	6,870	▲6.4	24,888	▲7.7	13,730	5,654	3,330,045	2,097,949	33,823	29,638	1,968	108,818	※7,500	※3,916
29年度月平均	16,719	43	6,565	▲4.4	23,708	▲4.7	13,414	5,379	3,161,131	2,169,657	34,782	30,353	1,664	113,599	※7,864	※3,502
30年度月平均	17,303	34	6,510	▲0.8	23,268	▲1.9	13,042	5,293	3,189,221	2,200,980	34,308	31,498	1,840	115,675	※5,644	※4,826
平成31年 4月	36,847	160	10,689	11.9	21,777	6.1	11,786	4,658	3,125,052	2,187,603	48,246	64,135	5,542	115,999	619	378
令和元年 5月	17,469	56	8,273	▲1.0	24,185	6.2	12,842	7,944	3,345,400	2,219,124	62,348	33,213	1,367	116,341	552	212
6月	14,838	16	6,083	▲0.5	24,451	4.9	13,173	5,547	3,262,903	2,235,016	43,607	27,612	1,539	116,531	439	248
7月	17,416	28	7,047	4.4	25,796	7.5	14,079	5,552	3,808,608	2,238,838	35,619	31,192	1,733	116,613	529	457
8月	15,546	31	5,871	▲6.3	26,543	2.4	14,670	6,424	3,819,240	2,237,836	27,002	27,925	1,364	116,563	341	385
9月	15,573	9	5,839	6.0	26,115	6.5	14,351	4,799	3,612,862	2,238,151	25,901	27,171	1,491	115,649	403	1,327
10月	18,470	2	7,134	▲4.9	25,980	3.5	14,332	5,504	3,902,064	2,242,822	31,323	33,359	1,964	115,904	467	223
11月	13,578	9	5,547	▲1.0	25,023	4.6	13,659	6,083	3,535,609	2,246,932	27,843	24,334	1,197	116,099	395	215
12月	11,971	40	4,682	8.2	25,577	13.6	13,864	5,256	3,333,097	2,250,104	25,045	21,247	1,299	116,242	361	222
令和2年 1月	17,722	4	6,227	▲9.4	25,130	13.2	13,507	5,034	4,103,312	2,242,120	23,398	31,065	1,774	116,487	384	145
2月	14,372	3	5,625	▲2.4	23,562	5.4	12,532	4,897	3,092,763	2,242,780	25,792	25,251	1,274	116,747	417	167
3月	16,773	25	6,155	11.8	23,850	8.0	12,600	5,133	3,421,114	2,240,242	26,486	29,478	1,746	116,836	423	336
元年度合計	210,575	383	79,172	1.3	297,989	6.7	161,395	66,831	42,362,024	26,821,568	402,610	375,982	22,290	1,396,011	5,330	4,315
元年度月平均	17,548	32	6,598	—	24,832	—	13,450	5,569	3,530,169	2,235,131	33,551	31,332	1,858	116,334	—	—
令和2年 4月	30,904	104	10,102	▲5.5	22,671	4.1	11,907	5,319	3,259,846	2,227,595	42,666	53,629	3,431	117,041	747	547
5月	21,646	66	9,381	13.4	24,936	3.1	13,178	8,372	3,500,516	2,242,358	48,030	34,925	2,617	117,552	705	212
6月	16,665	17	10,350	70.1	30,728	25.7	16,356	8,976	4,431,933	2,264,407	50,625	29,209	2,376	118,034	728	266
7月	17,485	30	8,802	24.9	34,281	32.9	18,438	9,151	5,084,059	2,264,532	30,779	29,541	2,420	118,409	626	261
8月	14,413	21	7,267	23.8	35,610	34.2	19,500	7,975	5,015,860	2,263,975	23,512	24,195	1,753	118,706	519	236
9月	15,148	6	7,111	21.8	36,067	38.1	19,804	7,269	5,242,218	2,263,790	23,136	24,654	1,720	118,021	550	1,253
10月																
11月																
12月																
令和3年 1月																
2月																
3月																
2年度合計	116,261	244	53,013	—	184,293	—	99,183	47,062	26,534,432	13,526,657	218,748	196,153	14,317	707,763	3,875	2,775
2年度月平均	19,377	41	8,836	—	30,716	—	16,531	7,844	4,422,405	2,254,443	36,458	32,692	2,386	117,961	—	—
前年同月比(%)	▲2.7	▲33.3	21.8	—	38.1	—	38.0	51.5	45.1	1.1	▲10.7	▲9.3	15.4	2.1	36.5	▲5.6
前年同期比(%)	▲1.2	▲18.7	21.0	—	23.8	—	22.6	34.8	26.5	1.3	▲9.9	▲7.1	9.8	1.4	34.4	▲7.7

(注) 1. ※は、年度合計数。

2. ▲は減少

3. 受給資格決定件数については速報値であり、修正があり得る。

令和2年度 ハローワークのマッチング機能に関する業務の評価・改善の取組にかかる実績について

外部労働市場全体のマッチング機能の強化のため、国、地方自治体及び民間の需給調整機関が、それぞれの役割・機能に応じた連携を強化していくとともに、国が直接運営する無料職業紹介機関として雇用対策の基軸をなすハローワークはマッチング機能の更なる強化を図っていきます。

下記、主要指標である「就職件数(常用)」、「求人充足件数(常用)」、「雇用保険受給者の早期再就職件数」は、マッチング業務のうち、特に中核的な業務の成果を測定する指標です。

主要指標	労働局計	ハローワーク名														
		横浜	戸塚	川崎	横須賀	平塚	小田原	藤沢	相模原	厚木	松田	横浜南	川崎北	港北	大和	
a	就職件数(常用) * 1 2年度目標値	46,400	8,127	2,996	3,487	2,935	2,778	1,683	4,691	4,002	2,830	1,701	1,603	3,769	3,404	2,394
b	実績値(2年度9月)	3,388	592	245	252	220	198	112	307	297	196	123	113	277	257	199
c	実績 (2年度4月～9月累計)	17,619	3,073	1,178	1,214	1,105	1,032	668	1,660	1,528	1,096	631	590	1,425	1,366	1,053
(c/a)	2年度目標に対する 推挙割合(%)	38.0%	37.8%	39.3%	34.8%	37.6%	37.1%	39.7%	35.4%	38.2%	38.7%	37.1%	36.8%	37.8%	40.1%	44.0%
d	求人充足件数(常用) * 2 2年度目標値	41,219	9,664	2,036	3,298	1,895	2,073	1,527	3,429	3,693	2,818	1,469	1,424	2,688	3,468	1,737
e	実績値(2年度9月)	3,043	742	167	241	168	151	109	235	250	233	96	101	177	217	156
f	実績 (2年度4月～9月累計)	15,475	3,890	744	1,233	773	782	628	1,243	1,257	1,129	531	539	848	1,180	698
(f/d)	2年度目標に対する 推挙割合(%)	37.5%	40.3%	36.5%	37.4%	40.8%	37.7%	41.1%	36.2%	34.0%	40.1%	36.1%	37.9%	31.5%	34.0%	40.2%
g	雇用保険受給者の 早期再就職件数 * 3	24,824	4,230	1,616	2,157	951	1,125	635	2,335	1,973	1,512	743	804	3,112	2,700	931
h	実績値(2年度4月)	1,462	327	69	128	59	66	31	163	127	81	42	34	194	75	65
h	実績値(2年度8月)	2,227	399	150	209	77	86	50	264	174	109	76	70	254	212	97
i	実績 (2年度4月～8月累計)*4	9,863	1,794	667	776	426	430	251	1,063	760	540	276	324	1,126	1,038	391
(i/g)	2年度目標に対する 推挙割合(%)	39.7%	42.4%	41.3%	36.0%	44.8%	38.2%	39.5%	45.5%	38.5%	35.7%	37.1%	40.3%	36.2%	38.4%	42.0%

* 1: 常用: 雇用契約において雇用期間の定めのない、又は、4か月以上の雇用期間が定められているもの。

* 2: 県内ハローワークにおいて受理した求人に対して、全国ハローワークからの職業紹介により就職が確認された件数。

* 3: 雇用保険受給者が所定給付日数を3分の2以上残して就職された方の件数。

* 4: 雇用保険受給者の早期再就職件数の令和2年度9月分実績値については、次回以降公表。