



令和2年6月30日（火）
午前8：30 解禁

令和2年6月29日（月）

【照会先】

厚生労働省神奈川労働局職業安定部
職業安定課長 松田 誠二
地方労働市場情報官 星野 知治
電話 045-650-2812

報道関係者 各位

労働市場速報（令和2年5月分）について

- 5月の有効求人倍率 **0.95倍**（前月から0.08ポイント下降）
1.00倍を下回ったのは、平成27年11月以来4年7か月ぶり。
正社員の有効求人倍率 **0.61倍**（前年同月から0.15ポイント下降）
- 5月の新規求人倍率 **1.50倍**（前月から0.04ポイント上昇）
- 雇用情勢判断 「**求人が大幅に減少しており、弱さがみられる。**」
（参考）就業地別有効求人倍率 **1.10倍**（前月から0.10ポイント下降）

1. 求人倍率

- 有効求人倍率（季節調整値）は前月から0.08ポイント下降。
- 正社員の有効求人倍率（原数値）は、前年同月から0.15ポイント下降。

年 月	12月	1月	2月	3月	4月	5月
有効求人倍率	1.18	1.08	1.06	1.07	1.03	0.95
正社員有効求人倍率	0.89	0.83	0.80	0.78	0.68	0.61

2. 新規求人

- 新規求人（原数値）は、24,935人（前年同月比 31.8%減）。
- 減少した産業は順に、卸売業・小売業、製造業、宿泊業・飲食サービス業、学研究・専門・技術サービス業、サービス業、運輸業・郵便業、情報通信業、医療・福祉業、建設業 等。

年 月	12月	1月	2月	3月	4月	5月
前年同月比(%)	▲1.3	▲19.3	▲9.5	▲9.8	▲36.2	▲31.8

3. 新規求職

- 新規求職（原数値）は、18,703人（前年同月比 14.2%減）。

年 月	12月	1月	2月	3月	4月	5月
前年同月比(%)	5.0	▲2.9	▲3.6	▲3.6	▲20.0	▲14.2

4. 雇用情勢判断

○ 前月より下方修正

変更した月	変 更 し た 内 容	判断方向
令和2年5月	求人が大幅に減少しており、弱さがみられる。	下方修正
令和2年4月	求人が求職を上回って推移しているものの、求人が大幅に減少しており、弱さがみられる。新型コロナウイルス感染症が雇用に与える影響について、より一層注視が必要である。	下方修正
令和2年2月	求人が求職を上回って推移しているが、新型コロナウイルス感染症が雇用に与える影響に十分注意する必要がある。	下方修正
令和2年1月	改善している。	下方修正

労働市場速報

令和2年5月

神奈川労働局

<労働市場の概況>

1. 求人倍率の状況

有効求人倍率(季節調整値)は、有効求人数(同)が前月比8.1%減少、有効求職者数(同)は前月比0.3%減少したことから、0.95倍で前月から0.08ポイント下降した。**【表2a】**

新規求人数(季節調整値)は、新規求人数(同)が前月比19.6%増加、新規求職者数(同)は前月比16.6%増加したことから、1.50倍で前月から0.04ポイント上昇した。**【表2b】**

正社員有効求人倍率(原数値)は、0.61倍となり、前年同月から0.15ポイント下降した。**【表4】**

※参考として、巻末に「**神奈川県**の**季節調整済求人倍率の推移**」を添付。

2. 求人状況(数値は原数値)

新規求人数は、前年同月比31.8%減少した。**【表1】**
主要産業では、卸売業・小売業(前年同月比50.5%減)、製造業(同4.4%減)、宿泊業・飲食サービス業(同46.5%減)、学術研究・専門・技術サービス業(同34.3%減)、サービス業(同31.8%減)、運輸業・郵便業(同26.0%減)、情報通信業(同25.1%減)、医療・福祉業(同24.2%減)、建設業(同20.0%減)で減少した。**【表5】**
また、有効求人数は、前年同月比27.1%減少した。**【表1】**

3. 求職の状況(数値は原数値)

新規求職者数は、前年同月比14.2%減少した。**【表1】**
新規求職者(パートを除く常用)の動向を態様別に見ると、離職者(前年同月比7.1%増)、在職者(同35.6%減)、無業者(同27.6%減)となった。**【表6】**
離職者を離職理由別に見ると、定年到達者(前年同月比5.9%減)、自己都合離職者(同8.2%減)、事業主都合離職者(同42.2%増)となった。**【表6】**

また、有効求職者数は、前年同月比7.5%減少した。**【表1】**

4. 就職の状況(数値は原数値)

公共職業安定所の紹介による就職件数は、2,395件で、前年同月比48.5%減少した。**【表3】**

5. 雇用保険受給者の状況

雇用保険受給者実人員は前年同月比3.1%増加し、受給資格決定件数は同13.4%増加した。**【表7】**

〇用語の解説

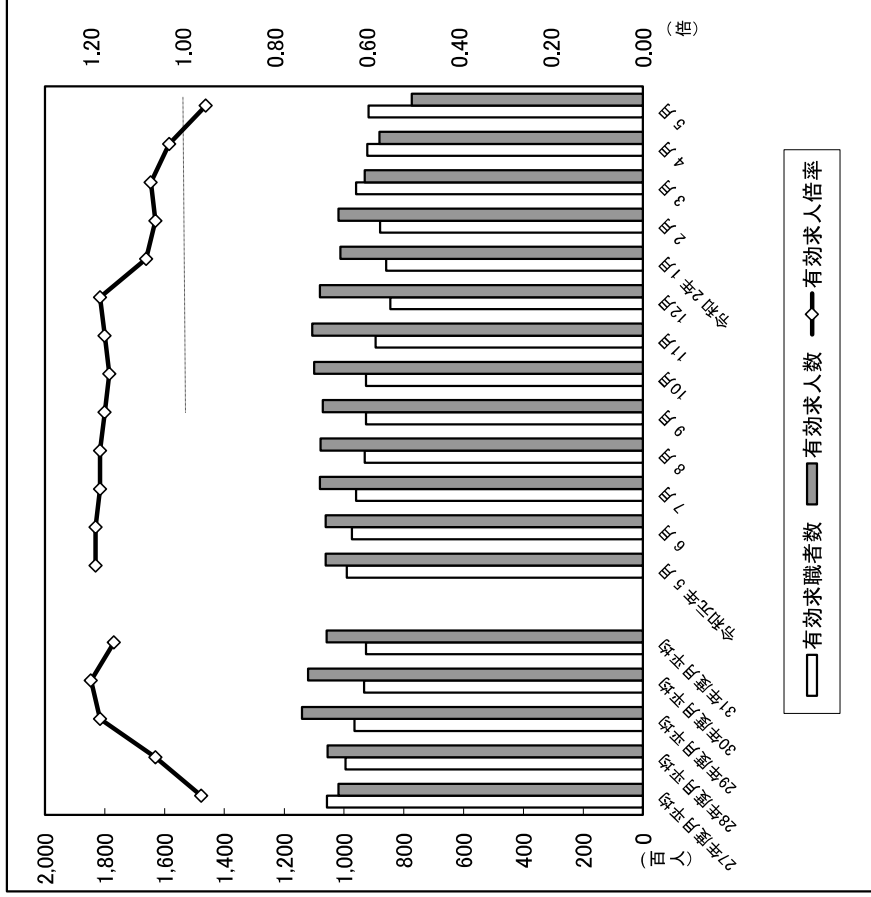
季節調整値	景気の動きに直接関係なく、一年を周期として繰り返し季節的な要因による変動の影響を取り除いた値のこと。これによって月々の変化をより適正に評価することができる。(⇒ 原数値: 実際の数)
新規求人数	新規求職者数に対する新規求人数の比率のこと。新規求職者1人あたりの新規求人数が何人であるかを示したものである。
有効求人倍率	有効求職者数に対する有効求人倍率の比率のこと。有効求職者1人あたりの有効求人数が何人であるかを示したものである。
正社員有効求人倍率	正社員に対する有効求人倍率(正社員の有効求人数÷パートタイムを除く常用の有効求職者数)。ただし、パートタイムを除く常用の有効求職者には派遣労働者や契約社員を希望する者も含まれるため、厳密な意味での正社員有効求人倍率より低い値となる。
新規求人数	当月中に新たに公共職業安定所に申し込まれた求人数(採用予定人員数)のこと。なお、求人の有効期限は、翌々月末までである。
有効求人数	前月から繰り越された有効求人数と、当月の新規求人数との合計数のこと。正式名称は「月間有効求人数」。
新規求職者数	当月中に新たに公共職業安定所に求職(仕事探し)の申し込みをした者(雇用保険受給手続きをした者を含む。)の数のこと。「新規求職申込件数」ともいう。
有効求職者数	前月から繰り越された有効求職者数と、計上月の新規求職者数との合計数のこと。正式名称は「月間有効求職者数」。

求人・求職及び求人倍率の推移

一般職業紹介状況(概要) (新規学卒者を除きパートタイムを含む)

表1

神奈川県労働局



項目	令和2年5月	前年同月比、差 (%)	備考
I 新規求職者数 (人)	18,703	▲ 14.2	
II 有効求職者数 (人)	91,723	▲ 7.5	前月から繰り越された有効求職者数と計上月の新規求職者数との合計
III 新規求人数 (人)	24,935	▲ 31.8	
IV 有効求人数 (人)	77,359	▲ 27.1	前月から繰り越された有効求人数と計上月の新規求人数との合計
V 紹介件数 (件)	17,004	▲ 42.2	
VI 就職件数 (件)	2,395	▲ 48.5	
VII 充足数 (人)	2,054	▲ 49.3	
VIII 就職率(VI ÷ I × 100) (%)	12.8	▲ 8.5	前年同月差はポイント
IX 充足率(VII ÷ III × 100) (%)	8.2	▲ 2.9	

新規求人倍率(III ÷ I) (倍)	1.33	▲ 0.35	
季節調整値	1.50	-	
有効求人倍率(IV ÷ II) (倍)	0.84	▲ 0.23	前年同月差はポイント
季節調整値	0.95	-	

(注) ▲は減少

(注) 求人倍率の月別はパートタイムを含む季節調整値。

なお、令和元年12月以前の季節調整値は、令和2年1月分公表時に新季節指数により改訂されている。

表2a

有効求職・有効求人・求人倍率(原数値&季節調整値)

	有効求職者数 (人、%)			有効求人人数 (人、%)			有効求人倍率 (倍、ポイント)					
	原数値	前年同月比		原数値	前年同月比		原数値	前年同月比				
		季節調整値	前月比		季節調整値	前月比		季節調整値	前月比			
平成31年 4月	98,073	▲ 3.3	92,339	0.4	109,614	▲ 2.9	110,518	▲ 0.5	1.12	0.01	1.20	▲ 0.01
令和元年 5月	99,112	▲ 2.9	92,996	0.7	106,079	▲ 2.4	110,593	0.1	1.07	0.01	1.19	▲ 0.01
6月	97,399	▲ 2.3	92,855	▲ 0.2	106,092	▲ 2.1	110,312	▲ 0.3	1.09	0.00	1.19	0.00
7月	95,939	0.7	93,265	0.4	108,050	▲ 1.3	109,766	▲ 0.5	1.13	▲ 0.02	1.18	▲ 0.01
8月	93,014	▲ 0.6	93,223	0.0	107,857	▲ 2.2	109,752	0.0	1.16	▲ 0.02	1.18	0.00
9月	92,619	1.2	93,141	▲ 0.1	107,078	▲ 2.1	108,546	▲ 1.1	1.16	▲ 0.04	1.17	▲ 0.01
10月	92,627	▲ 1.8	91,970	▲ 1.3	109,970	▲ 4.3	107,113	▲ 1.3	1.19	▲ 0.03	1.16	▲ 0.01
11月	89,430	▲ 2.1	91,396	▲ 0.6	110,646	▲ 5.2	107,188	0.1	1.24	▲ 0.04	1.17	0.01
12月	84,415	▲ 1.0	91,302	▲ 0.1	107,971	▲ 4.3	107,920	0.7	1.28	▲ 0.04	1.18	0.01
令和2年 1月	85,903	0.1	93,019	1.9	101,220	▲ 9.3	100,857	▲ 6.5	1.18	▲ 0.12	1.08	▲ 0.10
2月	87,864	0.1	93,294	0.3	101,860	▲ 10.2	99,230	▲ 1.6	1.16	▲ 0.13	1.06	▲ 0.02
3月	90,739	▲ 0.8	90,757	▲ 2.7	100,696	▲ 12.6	96,832	▲ 2.4	1.11	▲ 0.15	1.07	0.01
令和2年 4月	92,235	▲ 6.0	86,233	▲ 5.0	88,163	▲ 19.6	88,740	▲ 8.4	0.96	▲ 0.16	1.03	▲ 0.04
5月	91,723	▲ 7.5	86,004	▲ 0.3	77,359	▲ 27.1	81,551	▲ 8.1	0.84	▲ 0.23	0.95	▲ 0.08
6月												
7月												
8月												
9月												
10月												
11月												
12月												
令和3年 1月												
2月												
3月												

(注) 1. 季節調整法はセンサス局法Ⅱ(X-12-ARIMA)による。なお、令和元年12月以前の季節調整値は、令和2年1月分公表時に新季節指数により改訂されている。

2. ▲は減少

新規求職・新規求人・求人倍率(原数値&季節調整値)

	新規求職者数 (人、%)			新規求人数 (人、%)			新規求人倍率 (倍、ポイント)			
	原数値	前年同月比	季節調整値	原数値	前年同月比	季節調整値	原数値	前年同月差	季節調整値	
平成31年 4月	28,131	▲ 0.4	20,755	36,585	▲ 3.1	37,437	1.30	▲ 0.04	1.80	▲ 0.09
令和元年 5月	21,788	▲ 5.9	21,427	36,552	0.8	39,282	1.68	0.11	1.83	0.03
6月	19,187	▲ 4.5	20,548	35,555	▲ 5.8	37,560	1.85	▲ 0.03	1.83	0.00
7月	21,021	6.4	20,695	38,487	▲ 1.5	36,565	1.83	▲ 0.15	1.77	▲ 0.06
8月	18,138	▲ 7.7	20,385	36,493	▲ 3.0	38,396	2.01	0.09	1.88	0.11
9月	19,157	6.2	20,405	34,242	▲ 2.8	35,890	1.79	▲ 0.16	1.76	▲ 0.12
10月	20,155	▲ 9.8	19,821	40,970	▲ 7.0	36,401	2.03	0.06	1.84	0.08
11月	16,998	▲ 4.3	20,009	36,985	▲ 6.1	36,659	2.18	▲ 0.04	1.83	▲ 0.01
12月	14,718	5.0	20,071	32,104	▲ 1.3	36,572	2.18	▲ 0.14	1.82	▲ 0.01
令和2年 1月	20,980	▲ 2.9	19,873	33,604	▲ 19.3	30,759	1.60	▲ 0.33	1.55	▲ 0.27
2月	19,324	▲ 3.6	20,562	36,882	▲ 9.5	36,366	1.91	▲ 0.12	1.77	0.22
3月	19,803	▲ 3.6	18,537	32,382	▲ 9.8	34,022	1.64	▲ 0.11	1.84	0.07
令和2年 4月	22,501	▲ 20.0	15,994	23,327	▲ 36.2	23,332	1.04	▲ 0.26	1.46	▲ 0.38
5月	18,703	▲ 14.2	18,643	24,935	▲ 31.8	27,901	1.33	▲ 0.35	1.50	0.04
6月										
7月										
8月										
9月										
10月										
11月										
12月										
令和3年 1月										
2月										
3月										

(注) 1. 季節調整法はセンサス局法Ⅱ(X-12-ARIMA)による。なお、令和元年12月以前の季節調整値は、令和2年1月分公表時に新季節指数により改訂されている。

2. ▲は減少

一般職業紹介状況（新規学卒を除き、パートタイムを含む）

項目 年月	新規求職者数		有効求職者数		紹介件数		就職件数		就職率 (新規)(%)		新規求人数		充足数		充足率 (新規)(%)		求人倍率(倍)					
	前年比(%)		前年比(%)		前年比(%)		前年比(%)		前年比(%)		前年比(%)		前年比(%)		前年比(%)		前年比(%)		神奈川県		全国	
	新規	有効	新規	有効	新規	有効	新規	有効	新規	有効	新規	有効	新規	有効	新規	有効	新規	有効	新規	有効	新規	有効
27年度月平均	23,846	▲5.9	105,728	▲5.6	44,475	▲7.3	5,725	▲5.0	24.0	35,573	5.4	101,800	6.3	4,999	▲4.2	14.1	1.49	0.96	-	-	1.86	1.23
28年度月平均	22,578	▲5.3	99,500	▲5.9	40,541	▲8.8	5,557	▲2.9	24.6	36,729	3.2	105,503	3.6	4,812	▲3.8	13.1	1.63	1.06	-	-	2.08	1.39
29年度月平均	21,680	▲4.0	96,475	▲3.0	35,893	▲11.5	5,261	▲5.3	24.3	39,370	7.2	113,990	8.0	4,607	▲4.3	11.7	1.82	1.18	-	-	2.29	1.54
30年度月平均	20,437	▲5.7	93,298	▲3.3	31,202	▲13.1	4,797	▲8.8	23.5	38,162	▲3.1	111,992	▲1.8	4,184	▲9.2	11.0	1.87	1.20	-	-	2.42	1.62
平成31年4月	28,131	▲0.4	98,073	▲3.3	31,370	▲11.4	4,965	▲12.1	17.6	36,585	▲3.1	109,614	▲2.9	4,278	▲14.2	11.7	1.30	1.12	1.80	1.20	2.44	1.63
令和元年5月	21,788	▲5.9	99,112	▲2.9	29,427	▲14.5	4,651	▲13.7	21.3	36,552	0.8	106,079	▲2.4	4,054	▲14.7	11.1	1.68	1.07	1.83	1.19	2.40	1.62
6月	19,187	▲4.5	97,399	▲2.3	30,700	▲7.0	4,681	▲10.0	24.4	35,555	▲5.8	106,092	▲2.1	4,054	▲9.5	11.4	1.85	1.09	1.83	1.19	2.38	1.61
7月	21,021	6.4	95,939	0.7	30,932	1.3	4,719	▲2.6	22.4	38,487	▲1.5	108,050	▲1.3	4,041	▲4.0	10.5	1.83	1.13	1.77	1.18	2.37	1.59
8月	18,138	▲7.7	93,014	▲0.6	26,112	▲12.8	3,908	▲10.9	21.5	36,493	▲3.0	107,857	▲2.2	3,455	▲9.9	9.5	2.01	1.16	1.88	1.18	2.43	1.59
9月	19,157	6.2	92,619	1.2	27,731	0.7	4,333	▲3.3	22.6	34,242	▲2.8	107,078	▲2.1	3,815	▲2.7	11.1	1.79	1.16	1.76	1.17	2.35	1.58
10月	20,155	▲9.8	92,627	▲1.8	28,387	▲13.8	4,580	▲8.1	22.7	40,970	▲7.0	109,970	▲4.3	3,944	▲9.1	9.6	2.03	1.19	1.84	1.16	2.43	1.58
11月	16,998	▲4.3	89,430	▲2.1	26,760	▲10.3	4,103	▲9.0	24.1	36,985	▲6.1	110,646	▲5.2	3,662	▲8.9	9.9	2.18	1.24	1.83	1.17	2.38	1.57
12月	14,718	5.0	84,415	▲1.0	21,835	▲3.8	3,780	▲5.2	25.7	32,104	▲1.3	107,971	▲4.3	3,217	▲7.3	10.0	2.18	1.28	1.82	1.18	2.44	1.57
令和2年1月	20,980	▲2.9	85,903	0.1	23,022	▲21.8	3,201	▲15.1	15.3	33,604	▲19.3	101,220	▲9.3	2,764	▲15.9	8.2	1.60	1.18	1.55	1.08	2.04	1.49
2月	19,324	▲3.6	87,864	0.1	28,128	▲17.8	3,811	▲17.1	19.7	36,882	▲9.5	101,860	▲10.2	3,233	▲15.8	8.8	1.91	1.16	1.77	1.06	2.22	1.45
3月	19,803	▲3.6	90,739	▲0.8	29,072	▲15.6	5,153	▲10.7	26.0	32,382	▲9.8	100,696	▲12.6	4,524	▲10.8	14.0	1.64	1.11	1.84	1.07	2.26	1.39
元年度合計	239,400	▲2.4	1,107,134	▲1.1	333,476	▲10.9	51,885	▲9.9	21.7	430,841	▲5.9	1,277,133	▲5.0	45,041	▲10.3	10.5	1.80	1.15	-	-	2.35	1.55
元年度月平均	19,950	-	92,261	-	27,790	-	4,324	-	-	35,903	-	106,428	-	3,753	-	-	-	-	-	-	-	-
令和2年4月	22,501	▲20.0	92,235	▲6.0	17,943	▲42.8	3,166	▲36.2	14.1	23,327	▲36.2	88,163	▲19.6	2,751	▲35.7	11.8	1.04	0.96	1.46	1.03	1.85	1.32
5月	18,703	▲14.2	91,723	▲7.5	17,004	▲42.2	2,395	▲48.5	12.8	24,935	▲31.8	77,359	▲27.1	2,054	▲49.3	8.2	1.33	0.84	1.50	0.95	-	-
6月																						
7月																						
8月																						
9月																						
10月																						
11月																						
12月																						
令和3年1月																						
2月																						
3月																						
2年度合計	41,204	-	183,958	-	34,947	-	5,561	-	-	48,262	-	165,522	-	4,805	-	-	-	-	-	-	-	-
2年度月平均	20,602	-	91,979	-	17,474	-	2,781	-	-	24,131	-	82,761	-	2,403	-	-	-	-	-	-	-	-
前年同期比(%)	▲17.5	-	▲6.7	-	▲42.5	-	▲42.2	-	-	▲34.0	-	▲23.3	-	▲42.3	-	-	-	-	-	-	-	-

(注) 1. 季節調整法はセンサス局法Ⅱ(X-12-ARIMA)による。なお、令和元年12月以前の月別の季節調整値は、令和2年1月公表時に新季節指数により改訂されている。

2. 「全国」の求人倍率の「月平均」及び「年度計」については実数値。

3. ▲は減少

正社員の職業紹介状況

表4

(単位：P(ポイント)、人、%)

神奈川労働局

項目 年月	正社員 有効求人倍率 (原数値)			新規求人人数			有効求人人数			合計			正社員比			合計			正社員			正社員比				
	前年差			前年比			前年比			前年比			前年差			前年比			前年比			前年差				
	前年	前年	前年	前年	前年	前年	前年	前年	前年	前年	前年	前年	前年	前年	前年	前年	前年	前年	前年	前年	前年	前年	前年	前年		
27年度月平均	0.62	0.07P	0.62	5.4	15.711	4.7	44.2	▲0.3P	101,800	6.3	45,458	5.5	44.7	▲0.3P	5,725	▲5.0	2,507	▲4.6	43.8	0.2P						
28年度月平均	0.69	0.07P	0.69	3.2	16,062	2.2	43.7	▲0.5P	105,503	3.6	46,934	3.2	44.5	▲0.2P	5,557	▲2.9	2,341	▲6.6	42.1	▲1.7P						
29年度月平均	0.82	0.13P	0.82	7.2	17,839	11.1	45.3	1.6P	113,990	8.0	52,211	11.2	45.8	1.3P	5,261	▲5.3	2,175	▲7.1	41.3	▲0.8P						
30年度月平均	0.85	0.03P	0.85	▲3.1	17,487	▲2.0	45.8	0.5P	111,982	▲1.8	51,954	▲0.5	46.4	0.6P	4,797	▲8.8	1,943	▲10.6	40.5	▲0.8P						
平成31年4月	0.79	0.01P	0.79	▲3.1	16,847	▲4.7	46.0	▲0.8P	109,614	▲2.9	50,051	▲2.0	45.7	0.4P	4,965	▲12.1	1,888	▲14.1	38.0	▲0.9P						
令和元年5月	0.76	0.00P	0.76	0.8	16,360	3.7	44.8	1.3P	106,079	▲2.4	48,177	▲2.9	45.4	▲0.3P	4,651	▲13.7	1,791	▲15.2	38.5	▲0.7P						
6月	0.79	0.00P	0.79	▲5.8	16,473	▲7.9	46.3	▲1.1P	106,092	▲2.1	49,034	▲2.7	46.2	▲0.3P	4,681	▲10.0	1,843	▲14.4	39.4	▲2.0P						
7月	0.81	▲0.02P	0.81	▲1.5	17,891	▲2.7	46.5	▲0.6P	108,050	▲1.3	50,201	▲2.1	46.5	▲0.4P	4,719	▲2.6	1,848	▲7.8	39.2	▲2.2P						
8月	0.82	▲0.03P	0.82	▲3.0	16,362	▲5.1	44.8	▲1.0P	107,857	▲2.2	50,054	▲4.6	46.4	▲1.2P	3,908	▲10.9	1,600	▲14.0	40.9	▲1.5P						
9月	0.83	▲0.04P	0.83	▲2.8	16,315	▲3.6	47.6	▲0.4P	107,078	▲2.1	49,911	▲4.3	46.6	▲1.1P	4,333	▲3.3	1,736	▲6.5	40.1	▲1.3P						
10月	0.84	▲0.03P	0.84	▲7.0	18,270	▲7.6	44.6	▲0.3P	109,970	▲4.3	50,634	▲5.2	46.0	▲0.5P	4,580	▲8.1	1,875	▲9.4	40.9	▲0.7P						
11月	0.87	▲0.04P	0.87	▲6.1	16,155	▲10.0	43.7	▲1.9P	110,646	▲5.2	50,438	▲6.6	45.6	▲0.7P	4,103	▲9.0	1,628	▲14.3	39.7	▲2.4P						
12月	0.89	▲0.05P	0.89	▲1.3	15,217	▲2.2	47.4	▲0.4P	107,971	▲4.3	49,477	▲5.8	45.8	▲0.8P	3,780	▲5.2	1,547	▲3.7	40.9	0.6P						
令和2年1月	0.83	▲0.09P	0.83	▲19.3	15,407	▲19.5	45.8	▲0.2P	101,220	▲9.3	46,823	▲10.4	46.3	▲0.5P	3,201	▲15.1	1,289	▲19.0	40.3	▲1.9P						
2月	0.80	▲0.10P	0.80	▲9.5	15,874	▲9.9	43.0	▲0.2P	101,860	▲10.2	46,296	▲11.2	45.5	▲0.5P	3,811	▲17.1	1,482	▲20.6	38.9	▲1.7P						
3月	0.78	▲0.09P	0.78	▲9.8	15,574	▲2.2	48.1	3.8P	100,696	▲12.6	46,350	▲11.0	46.0	0.8P	5,153	▲10.7	1,785	▲15.0	34.6	▲1.8P						
元年度合計	0.82	▲0.03P	0.82	▲5.9	196,745	▲6.2	45.7	▲0.1P	1,277,133	▲5.0	587,446	▲5.8	46.0	▲0.4P	51,885	▲9.9	20,312	▲12.9	39.1	▲1.4P						
元年度月平均	-	-	-	-	16,395	-	-	-	108,428	-	48,954	-	-	-	4,324	-	1,693	-	-	-	-					
令和2年4月	0.68	▲0.11P	0.68	▲36.2	11,098	▲34.1	47.6	1.6P	88,163	▲19.6	41,664	▲16.8	47.3	1.6P	3,166	▲36.2	1,131	▲40.1	35.7	▲2.3P						
5月	0.61	▲0.15P	0.61	▲31.8	11,807	▲27.8	47.4	2.6P	77,359	▲27.1	37,717	▲21.7	48.8	3.4P	2,395	▲48.5	890	▲50.3	37.2	▲1.3P						
6月																										
7月																										
8月																										
9月																										
10月																										
11月																										
12月																										
令和3年1月																										
2月																										
3月																										
2年度合計	-	-	-	-	22,905	-	-	-	165,522	-	79,381	-	-	-	5,561	-	2,021	-	-	-	-					
2年度月平均	-	-	-	-	11,453	-	-	-	82,761	-	39,691	-	-	-	2,781	-	1,011	-	-	-	-					
前年同期比(%)	-	-	-	-	▲34.0	-	-	-	▲23.3	-	▲19.2	-	-	-	▲42.2	-	▲45.1	-	-	-	-					

(注) 1. 正社員求人倍率 = 正社員有効求人人数 / パートタイムを除く常用の有効求職者数。
 ただし、パートタイムを除く常用の有効求職者数には派遣労働者や契約社員を希望する者も含まれるため、厳密な意味での正社員有効求人倍率より低い値となる。
 2. 「正社員」とは、パートタイム労働者、派遣労働者、臨時・季節労働者、契約社員、準社員、嘱託以外、正社員・正職員である者である。
 3. ▲は減少

新規求人の主要産業別状況 (パートタイムを含む)

表5

神奈川労働局

項目 年月	産業計		第2次産業										第3次産業				Rサービス業	
	前年比	前年比	D 建設業	E 製造業	G 情報通信業	H 運輸業, 郵便業	I 卸売業, 小売業	L 学術研究, 専門・技術サービス業	M 宿泊業, 飲食サービス業	P 医療, 福祉	前年比	前年比	前年比	前年比	前年比	前年比		
27年度月平均	35,573	5.4	3,103	2,712	1,686	2,327	5.0	3,835	14.6	1,225	1.1	2,185	2.4	9,612	9.7	5,405	1.1	
28年度月平均	36,729	3.2	3,228	2,892	1,737	2,457	5.6	3,859	0.6	1,115	▲ 9.0	2,086	▲ 4.5	10,089	5.0	5,678	5.0	
29年度月平均	39,370	7.2	3,274	3,125	1,761	2,508	2.1	3,680	▲ 4.6	1,054	▲ 5.5	3,395	62.8	10,631	5.4	6,129	8.0	
30年度月平均	38,162	▲ 3.1	3,367	3,010	1,720	2,597	3.5	3,696	0.4	1,087	3.2	1,874	▲ 44.8	10,944	2.9	6,085	▲ 0.7	
平成31年4月	36,585	▲ 3.1	3,742	2,691	1,707	2,783	1.6	3,211	▲ 10.8	896	▲ 7.3	1,562	▲ 42.4	10,701	2.3	5,885	▲ 0.4	
令和元年5月	36,552	0.8	3,016	2,557	1,542	2,229	▲ 6.1	3,972	25.1	974	▲ 24.1	1,631	6.3	11,145	8.5	5,933	▲ 6.7	
6月	35,555	▲ 5.8	3,369	2,674	1,518	2,526	9.8	3,598	▲ 2.4	1,011	7.2	1,619	▲ 8.9	10,449	▲ 0.9	5,340	▲ 12.6	
7月	38,487	▲ 1.5	3,658	2,936	1,761	2,440	▲ 22.2	3,444	▲ 5.5	959	▲ 19.0	1,636	▲ 38.2	12,019	13.8	6,021	▲ 4.5	
8月	36,493	▲ 3.0	3,082	2,548	1,911	2,088	▲ 8.2	3,638	1.0	1,061	▲ 13.7	1,769	18.6	10,850	▲ 3.0	6,121	2.4	
9月	34,242	▲ 2.8	3,139	2,801	1,513	2,316	▲ 4.5	3,438	7.6	931	11.2	1,483	5.3	10,598	1.8	5,213	▲ 4.0	
10月	40,970	▲ 7.0	3,910	2,793	1,801	2,729	▲ 16.8	4,586	5.4	945	▲ 25.0	1,283	▲ 40.6	12,065	▲ 4.4	6,014	▲ 6.4	
11月	36,985	▲ 6.1	3,142	2,333	1,836	2,031	▲ 16.8	3,180	▲ 17.5	1,080	▲ 15.1	1,499	▲ 38.3	11,268	1.1	6,186	▲ 2.7	
12月	32,104	▲ 1.3	2,782	2,444	1,491	2,028	▲ 10.9	3,350	2.1	910	4.8	1,273	14.1	9,795	▲ 1.9	5,401	14.0	
令和2年1月	33,604	▲ 19.3	3,070	2,554	1,358	2,144	▲ 29.4	3,361	▲ 23.4	749	▲ 25.7	938	▲ 52.4	10,553	▲ 9.1	4,610	▲ 31.5	
2月	36,582	▲ 9.5	2,673	2,012	1,794	2,110	▲ 8.3	3,495	▲ 11.0	927	▲ 30.5	1,636	▲ 5.3	11,648	▲ 5.0	6,057	▲ 9.9	
3月	32,982	▲ 9.8	3,015	2,090	1,362	1,937	▲ 24.8	3,266	▲ 10.3	815	▲ 8.0	1,304	▲ 13.4	10,282	▲ 0.1	5,013	▲ 15.8	
元年度合計	430,841	▲ 5.9	38,588	30,433	19,594	27,361	▲ 12.2	42,539	▲ 4.1	11,238	▲ 13.9	17,633	▲ 21.6	131,373	0.0	67,794	▲ 7.2	
元年度月平均	35,903	-	3,217	2,536	1,633	2,280	-	3,545	-	937	-	1,469	-	10,948	-	5,650	-	
令和2年4月	23,327	▲ 36.2	2,949	1,249	912	1,741	▲ 37.4	2,159	▲ 32.8	443	▲ 50.6	379	▲ 75.7	8,049	▲ 24.8	3,135	▲ 46.7	
5月	24,935	▲ 31.8	2,413	1,346	1,155	1,649	▲ 26.0	1,966	▲ 50.5	640	▲ 34.3	873	▲ 46.5	8,449	▲ 24.2	4,048	▲ 31.8	
6月																		
7月																		
8月																		
9月																		
10月																		
11月																		
12月																		
令和3年1月																		
2月																		
3月																		
2年度合計	48262	-	5,362	2,595	2,067	3,390	-	4,125	-	1,083	-	1,252	-	16,498	-	7,183	-	
2年度月平均	24,131	-	2,681	1,298	1,034	1,695	-	2,063	-	542	-	626	-	8,249	-	3,592	-	
前年同期比(%)	▲ 34.0	-	▲ 20.7	-	▲ 36.4	-	▲ 32.4	-	▲ 42.6	-	▲ 42.1	-	▲ 60.8	-	▲ 24.5	-	▲ 39.2	-

(注) 1. 産業分類は、平成25年10月改定の「日本標準産業分類」に基づく。

2. ▲は減少

産業別新規求人数

表5-2 5月

14000	神奈川県労働局		一 般				パ ー ト				合 計		
	産 業		令和2年5月	令和元年5月	前年比	令和2年5月	令和元年5月	前年比	令和2年5月	令和元年5月	前年比	令和2年5月	令和元年5月
A	農 業	林 業 (01~04)	14	26	▲ 46.2	8	29	▲ 72.4	22	55	▲ 60.0		
C	鉱 業	採石業 (05)	0	3	▲ 100.0	1	0	—	1	3	▲ 66.7		
D	建 設	業 (06~08)	2,172	2,759	▲ 21.3	241	257	▲ 6.2	2,413	3,016	▲ 20.0		
E	製 造	業 (09~32)	1,038	1,885	▲ 44.9	308	672	▲ 54.2	1,346	2,557	▲ 47.4		
	09	食 料 製 造 業	124	200	▲ 38.0	110	235	▲ 53.2	234	435	▲ 46.2		
	16	化 学 工 業	38	53	▲ 28.3	9	69	▲ 87.0	47	122	▲ 61.5		
	24	金 属 製 造 業	124	271	▲ 54.2	23	40	▲ 42.5	147	311	▲ 52.7		
	25	は ん 用 機 械 器 具 製 造 業	148	172	▲ 14.0	19	26	▲ 26.9	167	198	▲ 15.7		
	29	電 気 機 械 器 具 製 造 業	89	171	▲ 48.0	32	57	▲ 43.9	121	228	▲ 46.9		
	30	情 報 通 信 機 械 器 具 製 造 業	102	117	▲ 12.8	9	19	▲ 52.6	111	136	▲ 18.4		
	31	輸 送 用 機 械 器 具 製 造 業	138	343	▲ 59.8	6	51	▲ 88.2	144	394	▲ 63.5		
F	電 気 ・ ガ ス ・ 熱 供 給 ・ 水 道 業 (33~36)		21	26	▲ 19.2	9	10	▲ 10.0	30	36	▲ 16.7		
G	情 報 通 信 業 (37~41)		1,067	1,455	▲ 26.7	88	87	▲ 1.1	1,155	1,542	▲ 25.1		
H	運 輸 業	郵 便 業 (42~49)	1,285	1,770	▲ 27.4	364	459	▲ 20.7	1,649	2,229	▲ 26.0		
I	卸 売 業	小 売 業 (50~61)	1,241	2,022	▲ 38.6	725	1,950	▲ 62.8	1,966	3,972	▲ 50.5		
J	金 融 業	保 険 業 (62~67)	102	140	▲ 27.1	21	49	▲ 57.1	123	189	▲ 34.9		
K	不 動 産 業	物 品 賃 貸 業 (68~70)	304	466	▲ 34.8	189	327	▲ 42.2	493	793	▲ 37.8		
L	学 術 研 究 ・ 専 門 ・ 技 術 サ ー ビ ス 業 (71~74)		488	721	▲ 32.3	152	253	▲ 39.9	640	974	▲ 34.3		
M	宿 泊 業	飲 食 サ ー ビ ス 業 (75~77)	321	676	▲ 52.5	552	955	▲ 42.2	873	1,631	▲ 46.5		
N	生 活 関 連 サ ー ビ ス 業	娯 楽 業 (78~80)	346	650	▲ 46.8	612	814	▲ 24.8	958	1,464	▲ 34.6		
O	教 育	学 習 支 援 業 (81,82)	105	165	▲ 36.4	219	348	▲ 37.1	324	513	▲ 36.8		
P	医 療	福 祉 (83~85)	4,070	5,192	▲ 21.6	4,379	5,953	▲ 26.4	8,449	11,145	▲ 24.2		
Q	複 合 サ ー ビ ス 事 業 (86,87)		18	49	▲ 63.3	86	84	▲ 2.4	104	133	▲ 21.8		
R	サ ー ビ ス 業 (他 に 分 類 さ れ な い も の) (88~96)		2,331	3,731	▲ 37.5	1,717	2,202	▲ 22.0	4,048	5,933	▲ 31.8		
S	T 公 務 (他 に 分 類 さ れ る も の を 除 く) ・ そ の 他 (97,98,99)		45	107	▲ 57.9	296	260	▲ 13.8	341	367	▲ 7.1		
	合 計		14,968	21,843	▲ 31.5	9,967	14,709	▲ 32.2	24,935	36,552	▲ 31.8		

常用新規求職者の動向(態様別)

(単位:人、%)

神奈川労働局

項目 年月	新規求職者計 (パートを除く常用)		離職者		前職雇用者				在職者		無業者			
	前年比		前年比		定年到達者		事業主都合離職者		自己都合離職者		前年比			
	前年	比	前年	比	前年	比	前年	比	前年	比	前年	比		
27年度月平均	16,320	▲ 6.7	10,379	▲ 7.1	307	▲ 10.9	3,217	▲ 12.0	6,633	▲ 4.3	4,425	▲ 1.9	1,516	▲ 15.8
28年度月平均	15,242	▲ 6.6	9,657	▲ 7.0	301	▲ 2.1	2,945	▲ 8.4	6,198	▲ 6.5	4,273	▲ 3.4	1,312	▲ 13.4
29年度月平均	14,257	▲ 6.5	9,118	▲ 5.6	308	2.6	2,663	▲ 8.9	5,933	▲ 4.3	4,016	▲ 6.0	1,123	▲ 14.5
30年度月平均	13,283	▲ 6.8	8,787	▲ 3.6	337	9.3	2,608	▲ 2.8	5,686	▲ 4.2	3,484	▲ 13.3	1,012	▲ 9.8
平成31年 4月	17,537	1.3	13,340	6.0	800	26.0	4,929	13.9	7,433	▲ 0.0	3,149	▲ 10.1	1,048	▲ 14.5
令和 元年 5月	13,267	▲ 7.0	9,475	▲ 2.5	427	27.8	2,792	▲ 3.6	6,086	▲ 3.3	2,934	▲ 17.1	858	▲ 14.5
6月	12,262	▲ 6.9	8,175	▲ 3.2	331	24.0	2,297	▲ 9.6	5,373	▲ 1.5	3,208	▲ 11.0	879	▲ 22.1
7月	13,762	2.9	9,438	2.6	380	14.5	2,938	▲ 0.4	5,971	3.5	3,341	4.4	983	1.0
8月	11,959	▲ 7.8	7,887	▲ 6.5	276	▲ 7.4	2,121	▲ 9.4	5,319	▲ 5.8	3,228	▲ 7.5	844	▲ 19.6
9月	12,276	4.5	8,407	9.4	284	4.8	2,266	9.5	5,690	9.5	2,902	▲ 5.5	967	▲ 2.6
10月	12,990	▲ 10.8	9,181	▲ 7.5	353	▲ 13.3	2,852	▲ 1.9	5,818	▲ 10.0	2,921	▲ 18.2	888	▲ 16.1
11月	11,026	▲ 4.9	7,380	▲ 3.0	248	▲ 14.5	2,039	▲ 3.8	4,942	▲ 2.4	2,795	▲ 8.8	851	▲ 8.0
12月	9,808	3.7	6,485	5.5	228	2.7	1,847	5.7	4,297	5.4	2,885	0.2	638	0.5
令和 2年 1月	13,907	▲ 3.6	8,788	▲ 7.3	360	0.6	2,521	▲ 16.5	5,736	▲ 3.3	3,591	▲ 11.3	839	▲ 7.1
2月	12,498	▲ 4.3	7,398	▲ 7.2	319	▲ 3.0	1,923	▲ 11.3	5,000	▲ 6.0	3,813	▲ 8.2	787	▲ 15.6
3月	13,023	▲ 3.3	8,661	4.8	333	10.6	2,349	6.5	5,793	3.8	3,463	▲ 10.7	899	▲ 31.9
元年度合計	154,315	▲ 3.2	104,615	▲ 0.8	4,339	7.3	30,879	▲ 1.3	67,458	▲ 1.1	38,030	▲ 9.0	10,481	▲ 13.7
元年度月平均	12,860	-	8,718	-	362	-	2,573	-	5,622	-	3,169	-	873	-
令和 2年 4月	15,621	▲ 10.9	12,676	▲ 5.0	623	▲ 22.1	4,699	▲ 4.7	7,079	▲ 4.8	2,110	▲ 33.0	835	▲ 20.3
5月	12,656	▲ 4.6	10,146	7.1	402	▲ 5.9	3,971	42.2	5,588	▲ 8.2	1,889	▲ 35.6	621	▲ 27.6
6月														
7月														
8月														
9月														
10月														
11月														
12月														
令和 3年 1月														
2月														
3月														
2年度合計	28,277	-	22,822	-	1,025	-	8,670	-	12,667	-	3,999	-	1,456	-
2年度月平均	14,139	-	11,411	-	513	-	4,335	-	6,334	-	2,000	-	728	-
前年同期比	▲ 8.2	-	0.0	-	▲ 16.5	-	12.3	-	▲ 6.3	-	▲ 34.3	-	▲ 23.6	-
当月構成比	100%	-	81.1%	5.0P	4.0%	▲ 0.6P	30.1%	2.0P	45.3%	2.9P	13.5%	▲ 4.5P	5.3%	▲ 0.7P

(注) 1. 新規卒業者・臨時・季節及びパートタイムを除く。また、離職者には離職事由不明者分があり計が一致しない月がある。

2. 構成比は、最近月の新規求職者計に対する割合(%)で、前年比は前年差である。(Pはポイントの略)

3. ▲は減少

雇用保険給付・適用状況

神奈川労働局

(単位:人、%)

年月	離職票 交付枚数	短期 特例	基				本				手		当		現在				被				適用		事業所数
			受給資格 決定件数	前年比	受給者 要人員	前年比	うち女子	初 受給者	支給金額 (千円)	資格取得 者数	資格喪失 者数	事業主 都合	月末 人数	資格取得 者数	資格喪失 者数	事業主 都合	月末 人数	新規適用 事業所数	廃止脱退 事業所数						
27年度月平均	16,049	68	7,336	▲4.1	26,976	▲6.8	14,880	6.1	11,786	6.1	3,626,859	31,373	28,141	1,823	105,891	※6,633	※4,265								
28年度月平均	16,399	54	6,870	▲6.4	24,988	▲7.7	13,730	6.2	12,842	6.2	3,330,045	33,823	29,638	1,968	108,818	※7,500	※3,916								
29年度月平均	16,719	43	6,565	▲4.4	23,708	▲4.7	13,414	4.9	13,173	4.9	3,161,131	34,782	30,353	1,664	113,599	※7,864	※3,502								
30年度月平均	17,303	34	6,510	▲0.8	23,268	▲1.9	13,042	7.5	14,079	7.5	3,189,221	34,308	31,498	1,840	115,675	—	—								
平成31年4月	36,847	160	10,689	11.9	21,777	21.777	11,786	6.1	11,786	6.1	3,125,052	48,246	64,135	5,542	115,999	619	378								
令和元年5月	17,469	56	8,273	▲1.0	24,185	▲1.0	12,842	6.2	12,842	6.2	3,345,400	62,348	33,213	1,367	116,341	552	212								
6月	14,838	16	6,083	▲0.5	24,451	▲0.5	13,173	4.9	13,173	4.9	3,262,903	43,607	27,612	1,539	116,531	439	248								
7月	17,416	28	7,047	4.4	25,796	▲4.4	14,079	7.5	14,079	7.5	3,808,608	35,619	31,192	1,733	116,613	529	457								
8月	15,546	31	5,871	▲6.3	26,543	▲6.3	14,670	2.4	14,670	2.4	3,819,240	27,002	27,925	1,364	116,563	341	385								
9月	15,573	9	5,839	6.0	26,115	6.0	14,351	6.5	14,351	6.5	3,612,862	25,901	27,171	1,491	115,649	403	1,327								
10月	18,470	2	7,134	▲4.9	25,980	▲4.9	14,332	3.5	14,332	3.5	3,902,064	31,323	33,359	1,964	115,904	467	223								
11月	13,578	9	5,547	▲1.0	25,023	▲1.0	13,659	4.6	13,659	4.6	3,535,609	27,843	24,334	1,197	116,099	395	215								
12月	11,971	40	4,682	8.2	25,577	8.2	13,864	13.6	13,864	13.6	3,333,097	25,045	21,247	1,299	116,242	361	222								
令和2年1月	17,722	4	6,238	▲9.3	25,130	▲9.3	13,507	13.2	13,507	13.2	4,103,312	23,398	31,065	1,774	116,487	384	145								
2月	14,372	3	5,638	▲2.2	23,562	▲2.2	12,532	5.4	12,532	5.4	3,092,763	25,792	25,251	1,274	116,747	417	167								
3月	16,773	25	6,169	12.1	23,850	12.1	12,600	8.0	12,600	8.0	3,421,114	26,486	29,478	1,746	116,836	423	336								
元年度合計	210,575	383	79,210	1.4	297,989	1.4	161,395	6.7	161,395	6.7	42,362,024	402,610	375,982	22,290	1,396,011	5,330	4,315								
元年度月平均	17,548	32	6,601	—	24,832	—	13,450	5.69	13,450	5.69	3,530,169	33,551	31,332	1,858	116,334	—	—								
令和2年4月	30,904	104	10,102	▲5.5	22,671	▲5.5	11,907	4.1	11,907	4.1	3,259,846	42,666	53,629	3,431	117,041	747	547								
5月	21,646	66	9,381	13.4	24,936	13.4	13,178	3.1	13,178	3.1	3,500,516	48,030	34,925	2,617	117,552	705	212								
6月																									
7月																									
8月																									
9月																									
10月																									
11月																									
12月																									
令和3年1月																									
2月																									
3月																									
2年度合計	52,550	170	19,483	—	47,607	—	25,085	13.691	13,691	13.691	6,760,362	90,696	88,594	6,048	234,593	1,452	759								
2年度月平均	26,275	85	9,742	—	23,804	—	12,543	6.846	6,846	6.846	3,380,181	45,348	44,277	3,024	117,297	—	—								
前年同期比(%)	23.9	17.9	13.4	—	3.1	—	2.6	5.4	4.6	5.4	1.0	▲23.0	5.2	1.0	1.0	27.7	0.0								
前年同期比(%)	▲3.3	▲21.3	2.7	—	3.6	—	1.9	8.6	4.5	8.6	1.4	▲18.0	▲9.0	1.0	24.0	28.6	28.6								

(注) 1. ※は、年度合計数。
 2. ▲は減少
 3. 受給資格決定件数については速報値であり、修正があり得る。

令和元年度 ハローワークのマッチング機能に関する業務の評価・改善の取組にかかる実績について

外部労働市場全体のマッチング機能の強化のため、国、地方自治体及び民間の需給調整機関が、それぞれの役割・機能に応じた連携を強化していくとともに、国が直接運営する無料職業紹介機関として雇用対策の基軸をなすハローワークはマッチング機能の更なる強化を図っていきます。

下記、主要指標である「就職件数(常用)」、「求人充足件数(常用)」、「雇用保険受給者の早期再就職件数」は、マッチング業務のうち、特に中核的な業務の成果を測定する指標です。

主要指標	ハローワーク名														
	労働局計	横浜	戸塚	川崎	横須賀	平塚	小田原	藤沢	相模原	厚木	松田	横浜南	川崎北	港北	大和
a 就職件数(常用)*1 元年度目標値	50,110	9,261	3,004	3,750	3,015	2,794	1,902	5,007	4,273	2,952	1,709	1,787	4,179	3,632	2,845
b 実績値(元年度3月)	4,685	954	281	368	313	289	159	451	379	242	163	182	390	290	224
c 実績 (元年度4月～3月累計)	46,958	8,526	2,975	3,603	2,955	2,767	1,691	4,577	4,151	2,752	1,721	1,676	3,839	3,253	2,472
(c/a) 元年度目標に対する 推挙割合(%)	93.7%	92.1%	99.0%	96.1%	98.0%	99.0%	88.9%	91.4%	97.1%	93.2%	100.7%	93.8%	91.9%	89.6%	86.9%
d 求人充足件数(常用)*2 元年度目標値	44,149	9,714	2,260	3,644	1,908	2,083	2,033	3,715	3,742	3,078	1,489	1,557	3,022	3,978	1,926
e 実績値(元年度3月)	4,159	1,089	205	330	259	260	128	329	349	263	134	138	234	284	157
f 実績 (元年度4月～3月累計)	41,213	9,414	2,051	3,438	2,122	2,138	1,496	3,420	3,739	2,798	1,416	1,468	2,658	3,301	1,754
(f/d) 元年度目標に対する 推挙割合(%)	93.3%	96.9%	90.8%	94.3%	111.2%	102.6%	73.6%	92.1%	99.9%	90.9%	95.1%	94.3%	88.0%	83.0%	91.1%
g 雇用保険受給者の 早期再就職件数*3 元年度目標値	24,965	4,041	1,722	1,818	1,014	1,192	682	2,288	2,105	1,591	758	805	3,363	2,639	947
h 実績値(元年度3月)	1,988	350	144	158	74	83	57	183	126	121	47	73	197	297	78
i 実績 (元年度4月～3月累計)*4	26,793	4,598	1,748	2,251	1,058	1,178	705	2,508	2,079	1,645	779	896	3,325	3,020	994
(i/g) 元年度目標に対する 推挙割合(%)	107.3%	113.8%	101.5%	123.8%	104.3%	98.8%	103.4%	109.6%	98.8%	103.4%	102.8%	111.3%	98.9%	114.4%	105.0%

*1: 常用: 雇用契約において雇用期間の定めのない、又は、4か月以上の雇用期間が定められているもの。
 *2: 県内ハローワークにおいて受理した求人に対して、全国ハローワークからの職業紹介により就職が確認された件数。
 *3: 雇用保険受給者が所定給付日数を3分の2以上残して就職された方の件数。
 *4: 雇用保険受給者の早期再就職件数の元年度3月分実績値については、次回以降公表。

令和2年度 ハローワークのマッチング機能に関する業務の評価・改善の取組にかかる実績について

外部労働市場全体のマッチング機能の強化のため、国、地方自治体及び民間の需給調整機関が、それぞれの役割・機能に応じた連携を強化していくとともに、国が直接運営する無料職業紹介機関として雇用対策の基軸をなすハローワークはマッチング機能の更なる強化を図っていきます。

下記、主要指標である「就職件数(常用)」、「求人充足件数(常用)」、「雇用保険受給者の早期再就職件数」は、マッチング業務のうち、特に中核的な業務の成果を測定する指標です。

主要指標	ハローワーク名															
	労働局計	横浜	戸塚	川崎	横須賀	平塚	小田原	藤沢	相模原	厚木	松田	横浜南	川崎北	港北	大和	
a 就職件数(常用) * 1 2年度目標値	46,400	8,127	2,996	3,487	2,935	2,778	1,683	4,691	4,002	2,830	1,701	1,603	3,769	3,404	2,394	
b 実績値(2年度5月)	2,194	361	142	134	120	142	80	259	174	171	88	66	139	183	135	
c 実績 (2年度4月～5月累計)	5,018	883	312	296	315	331	214	485	420	357	195	156	374	375	305	
(c/a) 2年度目標に対する 推移割合(%)	10.8%	10.9%	10.4%	8.5%	10.7%	11.9%	12.7%	10.3%	10.5%	12.6%	11.5%	9.7%	9.9%	11.0%	12.7%	
d 求人充足件数(常用) * 2 2年度目標値	41,219	9,664	2,036	3,298	1,895	2,073	1,527	3,429	3,693	2,818	1,469	1,424	2,688	3,468	1,737	
e 実績値(2年度5月)	1,895	482	98	136	70	117	74	182	136	148	71	67	82	153	79	
f 実績 (2年度4月～5月累計)	4,363	1,086	217	308	200	253	195	378	346	333	158	144	219	335	191	
(f/d) 2年度目標に対する 推移割合(%)	10.6%	11.2%	10.7%	9.3%	10.6%	12.2%	12.8%	11.0%	9.4%	11.8%	10.8%	10.1%	8.1%	9.7%	11.0%	
g 雇用保険受給者の 早期再就職件数 * 3 2年度目標値(目安値)	25,186	4,291	1,639	2,188	965	1,142	645	2,369	2,002	1,534	754	816	3,157	2,739	945	
h 実績値(2年度4月)																
i 実績 (2年度4月～4月累計)*4																
(i/g) 2年度目標に対する 推移割合(%)	0.0%	0.0%	0.0%	0.0%	0.0%	0.0%	0.0%	0.0%	0.0%	0.0%	0.0%	0.0%	0.0%	0.0%	0.0%	

* 1: 常用: 雇用契約において雇用期間の定めのない、又は、4か月以上の雇用期間が定められているもの。
 * 2: 県内ハローワークにおいて受理した求人对して、全国ハローワークからの職業紹介により就職が確認された件数。
 * 3: 雇用保険受給者が所定給付日数を3分の2以上残して就職された方の件数。
 * 4: 雇用保険受給者の早期再就職件数の令和2年度4月分実績値については、次回以降公表。