

1. 一般職業紹介状況（新規学卒者を除き、パートタイムを含む）主要項目

年 月		令和2年 6月	前年同月	前年同月比、差 (%、ポイント)	前 月	前月比、差 (%、ポイント)	
全	1 新規求職申込件数(件)	23,959	19,187	24.9	—	—	
	2 月間有効求職者数(人)	98,325	97,399	1.0	—	—	
	3 新規求人数(人)	29,240	35,555	▲ 17.8	—	—	
	4 月間有効求人数(人)	76,082	106,092	▲ 28.3	—	—	
	5 紹介件数(件)	26,747	30,700	▲ 12.9	—	—	
	6 就職件数(件)	3,419	4,681	▲ 27.0	—	—	
	7 充足数(人)	3,025	4,054	▲ 25.4	—	—	
	8 新規求人倍率(3/1)(倍)	1.22	1.85	▲ 0.63	—	—	
	季節調整値(倍)	1.23	—	—	1.50	▲ 0.27	
	数	9 有効求人倍率(4/2)(倍)	0.77	1.09	▲ 0.32	—	—
		季節調整値(倍)	0.85	—	—	0.95	▲ 0.10
		10 紹介率 (5/2×100)(%)	27.2	31.5	▲ 4.3	—	—
11 就職率 (6/1×100)(%)		14.3	24.4	▲ 10.1	—	—	
12 充足率 (7/3×100)(%)	10.3	11.4	▲ 1.1	—	—		

(注) 1. 季節調整法はセンサス局法Ⅱ(X-12-ARIMA)による。

なお、令和元年12月以前の季節調整値は、令和2年1月分公表時に新季節指数により改訂されている。

2. ▲は減少

## 2. 一般職業紹介状況全数

項目 年月	1. 新規求職申込件数 (件)		2. 月間有効求職者数 (人)		3. 紹介件数 (件)	
		うち 男子		うち 男子		うち 男子
27年度月平均	23,846	11,775	105,728	53,272	44,475	25,266
28年度月平均	22,578	10,932	99,500	49,708	40,541	22,664
29年度月平均	21,680	10,254	96,475	46,989	35,893	19,409
30年度月平均	20,437	9,830	93,298	45,853	31,202	16,989
31年度月平均	19,950	9,658	92,261	45,670	27,790	15,069
令和元年 6月	19,187	9,057	97,399	48,264	30,700	16,562
7月	21,021	10,248	95,939	47,081	30,932	16,790
8月	18,138	8,533	93,014	45,340	26,112	14,125
9月	19,157	9,017	92,619	44,877	27,731	14,686
10月	20,155	9,882	92,627	45,263	28,387	15,688
11月	16,998	8,257	89,430	44,071	26,760	15,147
12月	14,718	7,321	84,415	42,214	21,835	12,422
令和2年 1月	20,980	10,306	85,903	43,226	23,022	12,838
2月	19,324	9,119	87,864	43,898	28,128	14,700
3月	19,803	9,780	90,739	45,530	29,072	15,612
4月	22,501	11,878	92,235	47,328	17,943	10,530
5月	18,703	9,330	91,723	47,483	17,004	9,795
6月	23,959	11,548	98,325	50,349	26,747	14,659
前年同月比 (%)	24.9	27.5	1.0	4.3	▲ 12.9	▲ 11.5

安定所別 6 月 分	横 浜	3,667	1,828	14,942	7,685	3,411	1,901
	戸 塚	1,500	729	6,535	3,468	1,797	961
	川 崎	1,741	864	6,612	3,438	2,018	1,168
	横須賀	1,037	514	4,190	2,149	1,196	626
	平 塚	1,123	558	4,861	2,662	1,253	763
	小田原	666	330	2,875	1,523	754	445
	藤 沢	2,347	1,037	9,423	4,652	2,738	1,316
	相模原	1,901	922	8,064	4,188	2,088	1,108
	厚 木	1,376	697	5,576	2,919	1,360	770
	松 田	716	380	2,880	1,538	632	380
	横浜南	775	373	3,360	1,712	877	480
	川崎北	2,703	1,223	12,558	6,240	2,644	1,497
	港 北	2,252	1,080	9,653	4,837	2,533	1,415
	大 和	1,259	639	4,165	2,132	1,269	766
	プラザ横浜	896	374	2,631	1,206	2,177	1,063

(新規学卒を除き、パートタイムを含む)

4. 就職件数 (件)			5. 新規 求人数 (人)	6. 月間有効 求人数 (人)	7. 充足数 (人)
うち 男子	うち雇用保険 受給者				
5,725	2,984	1,352	35,573	101,800	4,999
5,557	2,830	1,317	36,729	105,503	4,812
5,261	2,623	1,264	39,370	113,990	4,607
4,797	2,425	1,209	38,162	111,982	4,184
4,324	2,176	1,116	35,903	106,428	3,753
4,681	2,337	1,183	35,555	106,092	4,054
4,719	2,380	1,239	38,487	108,050	4,041
3,908	2,065	1,018	36,493	107,857	3,455
4,333	2,191	1,172	34,242	107,078	3,815
4,580	2,340	1,309	40,970	109,970	3,944
4,103	2,053	1,155	36,985	110,646	3,662
3,780	1,941	1,018	32,104	107,971	3,217
3,201	1,632	888	33,604	101,220	2,764
3,811	1,879	974	36,882	101,860	3,233
5,153	2,397	1,188	32,382	100,696	4,524
3,166	1,641	740	23,327	88,163	2,751
2,395	1,248	581	24,935	77,359	2,054
3,419	1,713	959	29,240	76,082	3,025
▲ 27.0	▲ 26.7	▲ 18.9	▲ 17.8	▲ 28.3	▲ 25.4

437	220	134	8,553	20,584	798
228	119	63	1,173	3,602	119
285	157	89	3,160	7,778	287
215	109	48	853	2,387	157
170	92	37	1,236	2,941	127
133	64	40	606	1,504	120
295	126	84	2,296	5,536	213
301	150	81	2,331	5,890	236
208	105	73	1,760	4,988	231
98	43	24	534	1,647	93
94	48	25	590	1,582	94
274	128	77	1,848	5,276	171
288	154	97	3,120	9,718	257
194	111	51	1,180	2,649	122
199	87	36	0	0	0

### 3. 一般職業紹介状況全数

項目 年月	1. 新規求職申込件数 (件)		2. 月間有効求職者数 (人)		3. 紹介件数 (件)	
		うち 男子		うち 男子		うち 男子
27年度月平均	16,457	9,571	73,248	43,396	32,263	20,419
28年度月平均	15,380	8,757	68,115	39,933	28,830	18,030
29年度月平均	14,390	8,011	64,362	36,851	24,558	15,014
30年度月平均	13,400	7,517	61,228	35,216	21,071	12,830
31年度月平均	12,944	7,300	60,295	34,847	18,241	11,110
令和元年 6月	12,354	6,916	62,315	36,111	20,252	12,236
7月	13,851	7,875	62,291	35,945	20,710	12,450
8月	12,032	6,574	61,063	34,980	17,660	10,754
9月	12,360	6,928	60,621	34,642	18,203	11,036
10月	13,102	7,524	60,622	34,874	18,673	11,691
11月	11,105	6,326	58,383	33,841	17,491	11,109
12月	9,885	5,663	55,685	32,481	14,789	9,328
令和2年 1月	13,931	7,814	56,947	33,232	15,194	9,412
2月	12,539	6,866	58,066	33,539	17,772	10,541
3月	13,053	7,409	59,878	34,617	18,213	10,846
4月	15,683	9,042	61,770	36,001	12,286	7,843
5月	12,691	7,050	61,952	36,138	11,499	7,306
6月	15,656	8,762	66,154	38,342	17,429	10,813
前年同月比 (%)	26.7	26.7	6.2	6.2	▲ 13.9	▲ 11.6

安 定 所 別 6 月 分	横 浜	2,472	1,375	10,410	5,959	2,174	1,364
	戸 塚	901	498	4,174	2,483	1,085	638
	川 崎	1,160	654	4,681	2,766	1,424	945
	横須賀	603	355	2,513	1,457	693	427
	平 塚	714	424	3,161	1,968	842	590
	小田原	418	244	1,790	1,073	456	306
	藤 沢	1,503	797	6,177	3,464	1,706	977
	相模原	1,213	695	5,316	3,142	1,392	812
	厚 木	873	521	3,633	2,205	927	597
	松 田	452	287	1,836	1,127	418	282
	横浜南	480	281	2,073	1,206	557	343
	川崎北	1,862	966	8,841	4,930	1,802	1,177
	港 北	1,502	830	6,692	3,792	1,640	1,004
	大 和	819	496	2,864	1,719	837	575
プラザ横浜	684	339	1,993	1,051	1,476	776	

(新規学卒・パートタイムを除く)

4. 就職件数 (件)			5. 新規 求人数 (人)	6. 月間有効 求人数 (人)	7. 他県への 就職件数 (人)	8. 充足数 (人)	9. 他県から の充足数 (人)
うち 男子	うち雇用保険 受給者						
3,353	2,134	963	21,647	62,564	1,004	2,924	592
3,130	1,967	915	21,909	63,776	940	2,711	543
2,880	1,780	859	23,674	69,194	854	2,517	506
2,589	1,594	810	23,011	68,255	768	2,249	441
2,272	1,393	747	21,363	63,936	676	1,943	365
2,462	1,523	812	21,523	64,455	749	2,087	400
2,502	1,519	839	22,791	65,338	751	2,127	394
2,127	1,322	678	22,120	65,401	607	1,884	378
2,278	1,428	809	20,889	65,076	680	1,954	367
2,447	1,519	884	23,912	66,314	750	2,066	381
2,131	1,339	754	21,712	66,166	613	1,891	382
2,034	1,234	681	19,559	64,832	648	1,700	325
1,690	1,026	574	19,866	60,984	505	1,457	279
2,016	1,208	654	20,702	59,811	638	1,647	282
2,549	1,438	769	19,495	59,422	731	2,145	356
1,600	978	501	14,350	53,293	490	1,317	229
1,221	755	383	14,968	47,794	334	1,023	160
1,676	1,036	626	17,513	46,377	485	1,469	281
▲ 31.9	▲ 32.0	▲ 22.9	▲ 18.6	▲ 28.0	▲ 35.2	▲ 29.6	▲ 29.8

211	125	85	4,910	12,493	61	313	53
99	66	38	747	2,192	27	67	8
157	112	63	2,261	5,486	60	183	62
84	49	24	476	1,285	10	57	2
84	61	23	744	1,830	11	56	1
73	44	25	353	835	13	57	5
138	84	60	1,326	3,229	32	106	11
151	85	52	1,341	3,641	59	112	27
114	73	53	1,052	3,128	22	119	13
47	25	16	300	954	4	51	5
44	27	17	365	951	6	47	7
147	82	58	989	2,927	73	84	25
138	92	56	1,925	5,828	50	148	50
101	73	34	724	1,598	24	69	12
88	38	22	0	0	33	0	0

#### 4. 中高年齢者の職業紹介状況

項目 年月	新規	求職申込件数(件)			月間	有効求職者数(人)		
		55～59歳	60～64歳	65歳以上		55～59歳	60～64歳	65歳以上
27年度月平均	6,597	1,193	1,105	728	30,866	5,946	5,669	2,736
28年度月平均	6,510	1,197	1,057	764	30,002	5,829	5,326	2,802
29年度月平均	6,356	1,196	1,032	792	29,053	5,762	5,187	2,910
30年度月平均	6,242	1,177	1,023	821	28,825	5,791	5,135	3,046
31年度月平均	6,252	1,247	1,056	842	29,478	6,250	5,406	3,129
令和元年 6月	5,862	1,149	993	760	30,654	6,356	5,589	3,764
7月	6,649	1,336	1,104	858	30,396	6,444	5,683	3,140
8月	5,513	1,054	946	650	29,564	6,295	5,540	2,879
9月	5,672	1,045	946	727	29,188	6,128	5,461	2,835
10月	6,386	1,355	1,059	823	29,457	6,296	5,478	2,853
11月	5,269	1,082	837	649	28,372	6,133	5,185	2,803
12月	4,830	1,024	744	616	27,256	5,991	4,916	2,716
令和2年 1月	6,724	1,349	1,169	877	28,010	6,116	5,103	2,772
2月	6,264	1,212	1,035	793	28,711	6,140	5,180	2,963
3月	6,303	1,238	1,099	843	29,656	6,262	5,405	3,177
4月	7,942	1,557	1,435	1,255	30,773	6,429	5,719	3,588
5月	6,268	1,253	986	914	30,634	6,382	5,570	3,658
6月	7,598	1,519	1,233	992	32,696	6,806	5,860	3,845
前年同月比(%)	29.6	32.2	24.2	30.5	6.7	7.1	4.8	2.2

安 定 所 別  6 月 分	横 浜	1,115	219	193	164	5,115	1,066	928	674
	戸 塚	431	92	71	65	2,075	389	397	275
	川 崎	510	98	60	74	2,126	435	347	216
	横須賀	303	63	57	45	1,300	279	262	142
	平 塚	371	82	68	28	1,584	337	336	141
	小田原	203	57	40	12	908	201	209	75
	藤 沢	755	142	103	98	3,096	598	512	401
	相模原	579	119	98	73	2,622	562	447	281
	厚 木	392	78	65	47	1,759	370	291	209
	松 田	222	37	27	27	901	175	154	101
	横浜南	261	51	42	35	1,078	217	200	136
	川崎北	830	150	137	124	4,104	832	721	516
	港 北	788	167	131	117	3,376	768	583	436
	大 和	429	74	74	51	1,445	290	263	130
プラザ横浜	409	90	67	32	1,207	287	210	112	

(注)1. 中高年齢者とは 45歳以上。

(パートタイムを除く)

	紹介件数 (件)			就職件数 (件)			就職率 (%)	
	55～59歳	60～64歳	65歳以上	55～59歳	60～64歳	65歳以上		
14,964	3,185	1,792	714	1,339	266	203	82	20.3
14,039	3,022	1,748	731	1,331	252	203	93	20.4
12,652	2,775	1,704	749	1,291	256	193	96	20.3
11,432	2,531	1,667	710	1,243	235	195	104	19.9
10,306	2,391	1,540	747	1,146	229	181	100	18.3
11,326	2,526	1,650	850	1,289	256	229	119	22.0
11,634	2,632	1,619	885	1,264	237	205	115	19.0
10,035	2,382	1,456	667	1,117	236	169	107	20.3
10,499	2,421	1,591	805	1,153	239	182	97	20.3
10,482	2,512	1,506	688	1,233	236	173	111	19.3
10,060	2,446	1,506	677	1,090	221	178	87	20.7
8,597	2,079	1,248	590	1,012	213	140	85	21.0
8,550	2,160	1,406	592	857	188	133	72	12.7
10,204	2,389	1,590	812	1,016	212	157	83	16.2
10,459	2,411	1,592	799	1,282	245	214	108	20.3
7,196	1,794	1,251	528	805	166	136	74	10.1
6,683	1,680	1,074	516	659	133	113	68	10.5
9,970	2,418	1,558	635	895	186	120	85	11.8
▲ 12.0	▲ 4.3	▲ 5.6	▲ 25.3	▲ 30.6	▲ 27.3	▲ 47.6	▲ 28.6	▲ 10.2P

1,182	337	183	69	111	23	19	12	10.0
660	165	78	60	58	11	3	6	13.5
704	161	73	44	72	12	9	13	14.1
394	92	74	31	45	10	6	3	14.9
510	90	110	20	43	9	8	3	11.6
241	79	40	21	37	8	6	3	18.2
977	208	190	50	71	14	7	5	9.4
784	196	86	63	78	20	10	6	13.5
505	103	78	23	47	13	4	3	12.0
231	54	37	16	24	7	5	1	10.8
360	86	36	15	22	5	4	2	8.4
1,082	233	229	66	86	15	12	8	10.4
979	297	167	85	82	16	17	8	10.4
517	144	75	33	61	12	6	8	14.2
844	173	102	39	58	11	4	4	14.2

(注)2.「就職率」の前年同月比は前年同月差である。(Pはポイントの略)

## 5. パートタイム職業紹介状況

項目 年月	新規求職申込件数		月間有効求職者数		新規	月間有効	就職件数	
	(件)	うち 男子	(人)	うち 男子	求人数 (人)	求人数 (人)	(件)	うち 男子
27年度月平均	7,389	2,205	32,480	9,877	13,926	39,236	2,372	850
28年度月平均	7,198	2,175	31,385	9,775	14,820	41,727	2,427	863
29年度月平均	7,291	2,243	32,113	10,138	15,696	44,797	2,382	843
30年度月平均	7,036	2,313	32,070	10,638	15,151	43,727	2,208	831
31年度月平均	7,006	2,358	31,967	10,823	14,541	42,492	2,051	784
令和元年 6月	6,833	2,141	35,084	12,153	14,032	41,637	2,219	814
7月	7,170	2,373	33,648	11,136	15,696	42,712	2,217	861
8月	6,106	1,959	31,951	10,360	14,373	42,456	1,781	743
9月	6,797	2,089	31,998	10,235	13,353	42,002	2,055	763
10月	7,053	2,358	32,005	10,389	17,058	43,656	2,133	821
11月	5,893	1,931	31,047	10,230	15,273	44,480	1,972	714
12月	4,833	1,658	28,730	9,733	12,545	43,139	1,746	707
令和2年 1月	7,049	2,492	28,956	9,994	13,738	40,236	1,511	606
2月	6,785	2,253	29,798	10,359	16,180	42,049	1,795	671
3月	6,750	2,371	30,861	10,913	12,887	41,274	2,604	959
4月	6,818	2,836	30,465	11,327	8,977	34,870	1,566	663
5月	6,012	2,280	29,771	11,345	9,967	29,565	1,174	493
6月	8,303	2,786	32,171	12,007	11,727	29,705	1,743	677
前年同月比 (%)	21.5	30.1	▲ 8.3	▲ 1.2	▲ 16.4	▲ 28.7	▲ 21.5	▲ 16.8

安定所別 6月分	横浜	1,195	453	4,532	1,726	3,643	8,091	226	95
	戸塚	599	231	2,361	985	426	1,410	129	53
	川崎	581	210	1,931	672	899	2,292	128	45
	横須賀	434	159	1,677	692	377	1,102	131	60
	平塚	409	134	1,700	694	492	1,111	86	31
	小田原	248	86	1,085	450	253	669	60	20
	藤沢	844	240	3,246	1,188	970	2,307	157	42
	相模原	688	227	2,748	1,046	990	2,249	150	65
	厚木	503	176	1,943	714	708	1,860	94	32
	松田	264	93	1,044	411	234	693	51	18
	横浜南	295	92	1,287	506	225	631	50	21
	川崎北	841	257	3,717	1,310	859	2,349	127	46
	港北	750	250	2,961	1,045	1,195	3,890	150	62
	大和	440	143	1,301	413	456	1,051	93	38
	プラザ横浜	212	35	638	155	0	0	111	49



6. 産業別／規模別新規求人状況

令和2年 6月

(単位:人、%)

規 模	項 目	一 般 (パートタイムを除く)			パートタイム			全 数 (一般+パート)		
		今 月	前年同月	前年同月比	今 月	前年同月	前年同月比	今 月	前年同月	前年同月比
A, B	農, 林, 漁業 (01~04)	36	42	▲ 14.3	13	14	▲ 7.1	49	56	▲ 12.5
C	鉱業, 採石業, 砂利採取業 (05)	3	3	0.0	0	0	—	3	3	0.0
D	建設業 (06~08)	3,203	3,044	5.2	245	325	▲ 24.6	3,448	3,369	2.3
	06 総合工事業	1,525	1,437	6.1	163	221	▲ 26.2	1,688	1,658	1.8
E	製造業 (09~32)	1,279	2,066	▲ 38.1	357	608	▲ 41.3	1,636	2,674	▲ 38.8
	09 食料品製造業	103	138	▲ 25.4	157	180	▲ 12.8	260	318	▲ 18.2
	10 飲料・たばこ・飼料製造業	2	19	▲ 89.5	2	4	▲ 50.0	4	23	▲ 82.6
	11 繊維工業	5	19	▲ 73.7	3	31	▲ 90.3	8	50	▲ 84.0
	12 木材・木製品製造業(家具を除く)	1	11	▲ 90.9	0	0	—	1	11	▲ 90.9
	13 家具・装備品製造業	4	2	100.0	0	0	—	4	2	100.0
	14 パルプ・紙・紙加工品製造業	40	58	▲ 31.0	10	10	0.0	50	68	▲ 26.5
	15 印刷・同関連業	14	36	▲ 61.1	12	6	100.0	26	42	▲ 38.1
	16 化学工業	28	87	▲ 67.8	18	46	▲ 60.9	46	133	▲ 65.4
	17 石油製品・石炭製品製造業	3	10	▲ 70.0	1	0	—	4	10	▲ 60.0
	18 プラスチック製品製造業(別掲を除く)	41	58	▲ 29.3	19	16	18.8	60	74	▲ 18.9
	19 ゴム製品製造業	3	14	▲ 78.6	0	4	▲ 100.0	3	18	▲ 83.3
	21 窯業・土石製品製造業	31	49	▲ 36.7	4	7	▲ 42.9	35	56	▲ 37.5
	22 鉄鋼業	34	36	▲ 5.6	4	3	33.3	38	39	▲ 2.6
	23 非鉄金属製造業	2	14	▲ 85.7	3	0	—	5	14	▲ 64.3
	24 金属製品製造業	122	259	▲ 52.9	18	54	▲ 66.7	140	313	▲ 55.3
	25 はん用機械器具製造業	98	213	▲ 54.0	6	35	▲ 82.9	104	248	▲ 58.1
	26 生産用機械器具製造業	104	71	46.5	12	26	▲ 53.8	116	97	19.6
	27 業務用機械器具製造業	52	75	▲ 30.7	14	9	55.6	66	84	▲ 21.4
	28 電子部品・デバイス・電子回路製造業	32	85	▲ 62.4	18	24	▲ 25.0	50	109	▲ 54.1
	29 電気機械器具製造業 (293,294,301 民生用電気機器等)	126	154	▲ 18.2	16	80	▲ 80.0	142	234	▲ 39.3
	(296,297,302,303,28 電子機器等)	56	63	▲ 11.1	16	13	23.1	72	76	▲ 5.3
	(296,297,302,303,28 電子機器等)	85	131	▲ 35.1	24	75	▲ 68.0	109	206	▲ 47.1
	30 情報通信機械器具製造業	72	56	28.6	14	8	75.0	86	64	34.4
	31 輸送用機械器具製造業 (311 自動車・同附属品製造業)	338	566	▲ 40.3	22	57	▲ 61.4	360	623	▲ 42.2
	(273,274,275,323 精密機械器具等)	251	495	▲ 49.3	20	49	▲ 59.2	271	544	▲ 50.2
	(273,274,275,323 精密機械器具等)	50	54	▲ 7.4	16	6	166.7	66	60	10.0
	20,32 その他の製造業	24	36	▲ 33.3	4	8	▲ 50.0	28	44	▲ 36.4
F	電気・ガス・熱供給・水道業 (33~36)	37	38	▲ 2.6	14	23	▲ 39.1	51	61	▲ 16.4
G	情報通信業 (37~41)	1,047	1,429	▲ 26.7	72	89	▲ 19.1	1,119	1,518	▲ 26.3
	39 情報サービス業	1,013	1,407	▲ 28.0	57	62	▲ 8.1	1,070	1,469	▲ 27.2
H	運輸業, 郵便業 (42~49)	1,197	1,963	▲ 39.0	382	563	▲ 32.1	1,579	2,526	▲ 37.5
I	卸売業, 小売業 (50~61)	1,500	1,935	▲ 22.5	1,325	1,663	▲ 20.3	2,825	3,598	▲ 21.5
	50~55 卸売業	542	563	▲ 3.7	412	248	66.1	954	811	17.6
	56~61 小売業	958	1,372	▲ 30.2	913	1,415	▲ 35.5	1,871	2,787	▲ 32.9
	56 各種商品小売業	157	361	▲ 56.5	201	391	▲ 48.6	358	752	▲ 52.4
J	金融業, 保険業 (62~67)	85	100	▲ 15.0	39	19	105.3	124	119	4.2
K	不動産業, 物品賃貸業 (68~70)	373	421	▲ 11.4	162	253	▲ 36.0	535	674	▲ 20.6
L	学術研究, 専門・技術サービス業 (71~74)	473	742	▲ 36.3	220	269	▲ 18.2	693	1,011	▲ 31.5
M	宿泊業, 飲食サービス業 (75~77)	344	834	▲ 58.8	523	785	▲ 33.4	867	1,619	▲ 46.4
	76 飲食店	292	710	▲ 58.9	472	631	▲ 25.2	764	1,341	▲ 43.0
N	生活関連サービス業, 娯楽業 (78~80)	392	695	▲ 43.6	488	851	▲ 42.7	880	1,546	▲ 43.1
O	教育, 学習支援業 (81,82)	133	203	▲ 34.5	272	309	▲ 12.0	405	512	▲ 20.9
P	医療, 福祉 (83~85)	4,455	4,753	▲ 6.3	4,960	5,696	▲ 12.9	9,415	10,449	▲ 9.9
	83 医療業	1,235	1,454	▲ 15.1	979	1,192	▲ 17.9	2,214	2,646	▲ 16.3
	85 社会保険・社会福祉・介護事業	3,210	3,287	▲ 2.3	3,979	4,497	▲ 11.5	7,189	7,784	▲ 7.6
Q	複合サービス事業 (86,87)	29	66	▲ 56.1	22	33	▲ 33.3	51	99	▲ 48.5
R	サービス業(他に分類されないもの)(88~96)	2,781	3,068	▲ 9.4	1,974	2,272	▲ 13.1	4,755	5,340	▲ 11.0
	91 職業紹介・労働者派遣業	1,197	1,131	5.8	207	312	▲ 33.7	1,404	1,443	▲ 2.7
	92 その他の事業サービス業	1,199	1,442	▲ 16.9	1,535	1,695	▲ 9.4	2,734	3,137	▲ 12.8
S, T	公務(他に分類されるものを除く)・その他(97,99)	146	121	20.7	659	260	153.5	805	381	111.3
	合 計	17,513	21,523	▲ 18.6	11,727	14,032	▲ 16.4	29,240	35,555	▲ 17.8
	29人以下	11,562	13,543	▲ 14.6	7,187	8,889	▲ 19.1	18,749	22,432	▲ 16.4
	30~99人	3,635	4,912	▲ 26.0	2,924	3,442	▲ 15.0	6,559	8,354	▲ 21.5
	100~299人	1,664	2,118	▲ 21.4	1,128	1,245	▲ 9.4	2,792	3,363	▲ 17.0
	300~499人	249	347	▲ 28.2	186	185	0.5	435	532	▲ 18.2
	500~999人	229	258	▲ 11.2	236	189	24.9	465	447	4.0
	1,000人以上	174	345	▲ 49.6	66	82	▲ 19.5	240	427	▲ 43.8

(注) 産業分類は、平成25年10月改定の「日本標準産業分類」に基づく。

産業別／規模別 の人数確認 0 0 0 0 0 0

### 7. 年齢別常用職業紹介状況（パートタイム含む）

（単位：人、％）

項目 区分	常用（全数）																						うち 常用的パートタイム									
	月間有効求人数		月間有効求職者数						就職件数			求人 倍率	新就 職 規 率	月間有効求人数		月間有効求職者数					就職件数			求人 倍率	新就 職 規 率							
	前年比	前年比	うち新規	前年比	うち保険 受給者	前年比	前年比	うち保険 受給者	前年比	前年比	前年比			前年比	前年比	前年比	うち新規	前年比	うち保険 受給者	前年比	前年比	前年比	前年比			前年比						
												前年比	前年比											前年比	前年比		前年比	前年比	前年比	前年比	前年比	
年度 月 平均	19才以下		1,141	1.3	224	▲ 1.2	31	11.6	57	3.8	1	▲ 38.5		25.4		205	8.9	40	▲ 0.8	4	7.1	17	3.1	0	—		42.1					
	20～24才		5,754	▲ 4.7	1,305	▲ 9.0	1,724	4.1	238	▲ 15.9	53	▲ 3.4		18.2		889	1.5	157	▲ 3.7	230	3.3	48	▲ 13.3	8	▲ 5.1		30.7					
	25～29才		9,259	▲ 7.0	2,008	▲ 9.9	4,624	▲ 2.8	351	▲ 16.5	120	▲ 10.7		17.5		1,955	0.0	365	▲ 6.6	948	1.0	78	▲ 15.6	24	▲ 8.4		21.5					
	30～34才		8,927	▲ 6.2	1,872	▲ 8.5	4,497	▲ 5.3	331	▲ 16.5	105	▲ 8.1		17.7		2,553	▲ 5.0	484	▲ 8.9	1,247	▲ 6.5	102	▲ 15.2	27	▲ 6.6		21.1					
	35～39才		8,801	▲ 9.3	1,849	▲ 12.6	4,157	▲ 6.5	376	▲ 16.2	104	▲ 9.4		20.3		2,730	▲ 7.1	551	▲ 12.2	1,173	▲ 2.8	135	▲ 17.4	27	▲ 5.2		24.6					
	40～44才		9,803	▲ 9.1	2,111	▲ 14.3	4,236	▲ 2.7	502	▲ 16.1	135	▲ 5.1		23.8		3,006	▲ 7.4	626	▲ 16.2	1,040	1.7	191	▲ 18.2	32	▲ 3.0		30.5					
	45～49才		11,318	▲ 3.3	2,436	▲ 6.4	4,850	1.5	602	▲ 8.6	162	▲ 1.6		24.7		3,375	▲ 5.1	693	▲ 12.6	1,118	▲ 0.4	236	▲ 13.3	43	▲ 4.4		34.1					
	50～54才		10,005	▲ 0.4	2,098	▲ 3.1	4,591	2.9	510	▲ 3.9	143	▲ 2.8		24.3		3,131	2.9	628	▲ 2.9	1,241	5.8	206	▲ 3.3	43	7.6		32.8					
	55～59才		8,657	0.5	1,735	▲ 1.8	4,483	4.5	408	▲ 7.3	129	1.3		23.5		2,874	0.3	560	▲ 2.3	1,366	1.6	191	▲ 6.0	48	5.6		34.1					
	60～64才		9,379	▲ 0.4	1,830	▲ 1.5	5,368	▲ 0.1	450	1.5	142	3.9		24.6		4,259	0.5	811	▲ 2.2	2,422	2.6	273	1.6	77	8.0		33.6					
	65才以上		8,973	8.9	2,593	9.8	1,238	0.4	512	10.4	18	3.3		19.7		6,230	10.4	1,865	11.6	801	▲ 0.8	416	10.3	15	6.6		22.3					
	計		99,663	▲ 2.1	92,017	▲ 3.3	20,062	▲ 5.7	39,800	▲ 0.8	4,336	▲ 8.5	1,112	▲ 3.7	1.08	21.6	36,249	▲ 3.1	31,208	▲ 0.1	6,778	▲ 3.3	11,589	0.5	1,893	▲ 6.1	343	0.9	1.16	27.9		
45才以上				48,331	0.6	10,692	▲ 0.6	20,530	2.0	2,481	▲ 2.2	594	0.2		23.2		19,869	2.7	4,556	1.0	6,947	2.1	1,321	▲ 0.9	225	4.7		29.0				
55才以上				27,008	2.8	6,158	2.9	11,089	1.8	1,369	1.7	289	2.7		22.2		13,364	4.8	3,235	5.3	4,589	1.7	879	3.7	139	7.0		27.2				
2 6 月	19才以下			726	▲ 23.7	152	▲ 24.4	27	3.8	23	▲ 69.3	0	—		15.1		137	▲ 35.4	22	▲ 35.3	4	0.0	9	▲ 57.1	0	—		40.9				
	20～24才			5,976	▲ 0.6	1,578	27.4	2,444	27.2	145	▲ 31.6	36	▲ 26.5		9.2		900	▲ 3.9	190	13.8	285	24.5	35	▲ 30.0	4	▲ 60.0		18.4				
	25～29才			9,959	6.4	2,322	30.4	5,739	17.5	233	▲ 25.3	87	▲ 20.9		10.0		1,753	▲ 12.0	356	12.3	843	▲ 10.3	63	▲ 30.8	11	▲ 50.0		17.7				
	30～34才			8,736	▲ 2.2	2,015	12.4	4,941	6.2	210	▲ 34.0	72	▲ 32.1		10.4		2,065	▲ 21.7	502	7.5	1,036	▲ 22.5	77	▲ 19.8	18	▲ 21.7		15.3				
	35～39才			8,564	▲ 0.8	2,031	18.7	4,602	9.1	232	▲ 28.8	77	▲ 18.1		11.4		2,316	▲ 19.3	622	11.7	1,060	▲ 14.2	93	▲ 32.6	17	▲ 46.9		15.0				
	40～44才			9,089	▲ 3.3	2,237	16.6	4,571	11.7	335	▲ 26.0	92	▲ 18.6		15.0		2,485	▲ 18.0	601	▲ 3.8	1,043	1.5	138	▲ 21.6	21	▲ 19.2		23.0				
	45～49才			11,358	1.0	2,832	24.6	5,645	10.7	421	▲ 26.3	127	▲ 22.1		14.9		3,090	▲ 10.7	808	17.6	1,209	▲ 1.5	162	▲ 31.1	34	▲ 17.1		20.0				
	50～54才			11,027	6.4	2,580	29.4	5,711	12.7	413	▲ 19.0	145	▲ 2.0		16.0		3,147	▲ 3.1	760	20.8	1,406	10.4	186	▲ 1.6	50	35.1		24.5				
	55～59才			9,765	4.4	2,224	29.5	5,491	5.7	322	▲ 22.6	121	▲ 14.2		14.5		2,973	▲ 1.2	711	24.1	1,548	5.4	143	▲ 18.8	47	2.2		20.1				
	60～64才			10,267	1.4	2,173	23.3	6,535	4.8	324	▲ 30.3	123	▲ 26.3		14.9		4,412	▲ 3.1	944	22.3	2,777	1.2	212	▲ 18.5	71	▲ 6.6		22.5				
	65才以上			12,337	5.8	3,659	44.5	1,337	4.5	430	▲ 24.2	22	15.8		11.8		8,556	4.0	2,688	46.7	904	8.1	347	▲ 25.1	17	6.3		12.9				
	計			70,362	▲ 26.4	97,804	1.8	23,803	25.8	47,043	10.3	3,088	▲ 26.9	902	▲ 18.7	0.72	13.0	26,581	▲ 25.8	31,834	▲ 6.8	8,204	23.2	12,115	▲ 1.7	1,465	▲ 22.7	290	▲ 11.9	0.83	17.9	
45才以上				54,754	3.8	13,468	31.0	24,719	8.1	1,910	▲ 24.5	538	▲ 15.7		14.2		22,178	▲ 1.4	5,911	31.6	7,844	3.9	1,050	▲ 20.6	219	1.4		17.8				
55才以上				32,369	4.0	8,056	34.0	13,363	5.1	1,076	▲ 25.7	266	▲ 18.7		13.4		15,941	0.9	4,343	36.7	5,229	3.6	702	▲ 21.9	135	▲ 2.2		16.2				

(注) 1. 保険受給者は雇用保険受給者。

2. 雇用対策法第10条により、求人募集及び採用について年齢制限を行うことは原則禁止されているため、「月間有効求人数」の年齢別内訳は非表示とさせていただきます。

8. 一般職業紹介状況全数（新規学卒を除き、パートタイムを含む）「諸比率」

年月	項目	比		率				
		新規 求人 倍率(倍)	有効 求人 倍率(倍)	就職率 (%)		充足率 (%)		
				新規	※雇用保険 受給者	新規	県外依存率	
	27年度月平均	1.49	0.96	24.0	18.4	14.1	20.3	
	28年度月平均	1.63	1.06	24.6	19.2	13.1	20.0	
	29年度月平均	1.82	1.18	24.3	19.3	11.7	20.1	
	30年度月平均	1.87	1.20	23.5	18.6	11.0	19.6	
	31年度月平均	1.80	1.15	21.7	16.9	10.5	18.8	
令和元年	6月	1.83	1.19	24.4	19.4	11.4	19.2	
	7月	1.77	1.18	22.4	17.6	10.5	18.5	
	8月	1.88	1.18	21.5	17.3	9.5	20.1	
	9月	1.76	1.17	22.6	20.1	11.1	18.8	
	10月	1.84	1.16	22.7	18.3	9.6	18.4	
	11月	1.83	1.17	24.1	20.8	9.9	20.2	
	12月	1.82	1.18	25.7	21.7	10.0	19.1	
	令和2年	1月	1.55	1.08	15.3	14.2	8.2	19.1
		2月	1.77	1.06	19.7	17.3	8.8	17.1
		3月	1.84	1.07	26.0	19.3	14.0	16.6
		4月	1.46	1.03	14.1	7.3	11.8	17.4
		5月	1.50	0.95	12.8	6.2	8.2	15.6
6月		1.23	0.85	14.3	9.3	10.3	19.1	
安定所別 6月分	横浜	2.33	1.38	11.9	7.6	9.3	16.9	
	戸塚	0.78	0.55	15.2	8.8	10.1	11.9	
	川崎	1.82	1.18	16.4	10.0	9.1	33.9	
	横須賀	0.82	0.57	20.7	13.8	18.4	3.5	
	平塚	1.10	0.61	15.1	9.6	10.3	1.8	
	小田原	0.91	0.52	20.0	15.0	19.8	8.8	
	藤沢	0.98	0.59	12.6	9.0	9.3	10.4	
	相模原	1.23	0.73	15.8	10.0	10.1	24.1	
	厚木	1.28	0.89	15.1	12.6	13.1	10.9	
	松田	0.75	0.57	13.7	8.2	17.4	9.8	
	横浜南	0.76	0.47	12.1	8.2	15.9	14.9	
	川崎北	0.68	0.42	10.1	5.5	9.3	29.8	
	港北	1.39	1.01	12.8	8.0	8.2	33.8	
	大和	0.94	0.64	15.4	11.8	10.3	17.4	
プラザ横浜	0.00	0.00	22.2	—	—	—		

(注) 1. 局の月次の新規求人倍率及び有効求人倍率は季節調整値。  
 (年度、安定所別の新規求人倍率及び有効求人倍率は実数値)  
 季節調整法はセンサス局法Ⅱ(X-12-ARIMA)による。  
 なお、令和元年12月以前の数値は新季節指数により改訂されている。

2. 県外依存率は、パートタイムを除く。
3. ※欄は受給資格決定件数に対する割合。また、同決定件数は速報値のため修正があり得る。

### 9. ふるさとハローワーク取扱 職業紹介状況

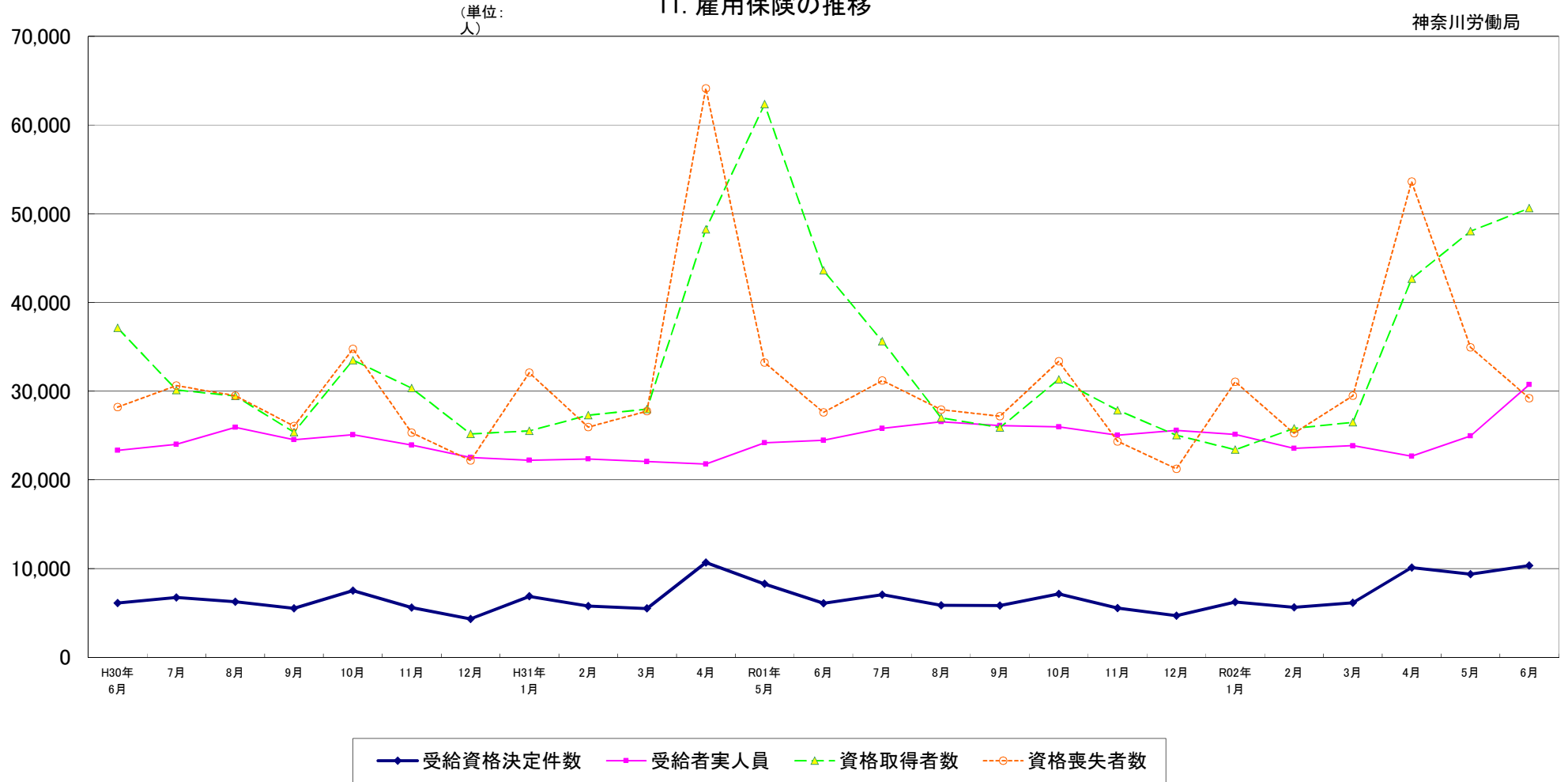
項 目		新規求職申込件数	紹介件数	就職件数
年 月		(件)	(件)	(件)
27年度月平均		374	1,298	213
28年度月平均		375	1,221	213
29年度月平均		373	1,086	201
30年度月平均		333	911	182
31年度月平均		342	776	169
2年度累計		773	1,548	289
R02年4月		232	468	114
5月		230	464	83
6月		311	616	92
7月				
8月				
9月				
10月				
11月				
12月				
R03年1月				
2月				
3月				
前 月		230	464	83
令和2年6月		311	616	92
地域別	伊勢原	79	162	26
	茅ヶ崎	127	318	45
	秦野	105	136	21

10. 神奈川県 の季節調整済求人倍率の推移 (新規卒者を除きパートタイムを含む)

新規求人倍率														有効求人倍率														神奈川県 労働局			
西暦	和暦	1月	2月	3月	4月	5月	6月	7月	8月	9月	10月	11月	12月	年計	年度計	西暦	和暦	1月	2月	3月	4月	5月	6月	7月	8月	9月	10月	11月	12月	年計	年度計
72年	47年	2.00	2.29	2.17	2.17	1.94	2.33	2.41	2.34	2.16	2.89	2.81	3.42	2.28	2.62	72年	47年	1.80	1.93	1.99	2.05	1.95	2.07	2.24	2.18	2.24	2.33	2.41	2.64	2.15	2.44
73年	48年	3.24	4.25	2.86	3.61	4.06	3.70	3.74	3.88	3.70	3.91	4.76	2.95	3.65	3.61	73年	48年	2.88	3.37	3.08	3.18	3.43	3.56	3.57	3.72	3.49	3.65	3.59	3.36	3.42	3.40
74年	49年	3.36	3.07	2.88	2.56	2.50	2.25	2.05	2.00	1.84	1.52	1.39	1.19	2.21	1.69	74年	49年	3.17	3.02	2.91	2.72	2.69	2.28	2.01	1.91	1.84	1.69	1.54	1.42	2.23	1.72
75年	50年	1.16	1.15	1.29	1.23	1.14	1.18	1.24	1.01	1.19	1.14	1.16	1.19	1.15	1.19	75年	50年	1.19	1.07	1.02	0.92	0.84	0.79	0.76	0.70	0.68	0.67	0.64	0.65	0.81	0.73
76年	51年	1.23	1.35	1.36	1.41	1.43	1.39	1.39	1.34	1.24	1.41	1.43	1.35	1.35	1.33	76年	51年	0.70	0.72	0.75	0.79	0.78	0.79	0.80	0.80	0.77	0.78	0.79	0.76	0.77	0.77
77年	52年	1.26	1.16	1.22	1.15	1.11	1.06	1.04	1.12	1.05	1.16	1.04	1.08	1.13	1.12	77年	52年	0.73	0.70	0.72	0.66	0.66	0.65	0.64	0.64	0.63	0.66	0.60	0.57	0.66	0.63
78年	53年	1.17	1.17	1.14	1.21	1.01	1.20	1.24	1.27	1.24	1.22	1.24	1.34	1.20	1.26	78年	53年	0.55	0.60	0.61	0.63	0.61	0.62	0.64	0.69	0.68	0.69	0.67	0.68	0.65	0.68
79年	54年	1.37	1.40	1.43	1.37	1.39	1.46	1.43	1.38	1.55	1.51	1.58	1.55	1.44	1.52	79年	54年	0.70	0.72	0.74	0.73	0.75	0.76	0.77	0.80	0.83	0.84	0.86	0.85	0.78	0.83
80年	55年	1.62	1.55	1.89	1.59	1.64	1.54	1.61	1.42	1.42	1.55	1.34	1.28	1.55	1.42	80年	55年	0.90	0.90	0.97	0.99	1.02	1.01	0.99	0.92	0.89	0.90	0.89	0.86	0.93	0.91
81年	56年	1.29	1.24	1.14	1.31	1.32	1.36	1.36	1.47	1.35	1.33	1.36	1.26	1.32	1.29	81年	56年	0.89	0.83	0.77	0.74	0.75	0.82	0.86	0.94	0.92	0.88	0.89	0.91	0.85	0.85
82年	57年	1.14	1.16	1.07	1.09	1.05	1.03	1.01	1.00	0.98	0.99	0.98	0.99	1.04	1.00	82年	57年	0.86	0.84	0.77	0.79	0.75	0.73	0.71	0.69	0.68	0.68	0.68	0.68	0.73	0.70
83年	58年	1.02	0.92	0.97	0.98	1.08	1.05	1.02	1.03	1.06	0.98	1.10	1.22	1.03	1.06	83年	58年	0.70	0.67	0.68	0.65	0.68	0.68	0.69	0.68	0.67	0.67	0.67	0.70	0.68	0.69
84年	59年	1.07	1.08	1.07	1.09	1.00	1.09	1.09	1.14	1.10	1.16	1.14	1.19	1.11	1.13	84年	59年	0.72	0.73	0.71	0.70	0.69	0.69	0.69	0.71	0.71	0.74	0.73	0.76	0.71	0.72
85年	60年	1.17	1.19	1.18	1.18	1.13	1.13	1.11	1.11	1.04	1.01	0.96	1.01	1.11	1.06	85年	60年	0.75	0.76	0.77	0.77	0.77	0.77	0.75	0.75	0.74	0.71	0.71	0.75	0.72	
86年	61年	1.02	0.95	1.01	0.91	0.88	0.89	0.90	0.86	0.93	0.95	0.96	0.89	0.92	0.94	86年	61年	0.70	0.66	0.66	0.63	0.61	0.57	0.58	0.57	0.57	0.58	0.59	0.58	0.61	0.59
87年	62年	0.97	1.10	1.09	1.16	1.22	1.23	1.29	1.36	1.45	1.53	1.65	1.73	1.29	1.48	87年	62年	0.60	0.61	0.62	0.64	0.65	0.69	0.74	0.76	0.81	0.86	0.88	0.96	0.73	0.83
88年	63年	1.77	1.77	1.99	1.78	1.93	2.09	2.15	2.08	2.29	2.12	2.30	2.31	2.01	2.15	88年	63年	0.98	1.01	1.05	1.09	1.16	1.20	1.22	1.23	1.27	1.30	1.32	1.33	1.18	1.26
89年	元年	2.28	2.41	2.43	2.45	2.72	2.50	2.33	2.70	2.47	2.14	2.73	2.38	2.44	2.47	89年	元年	1.32	1.37	1.41	1.46	1.51	1.48	1.46	1.48	1.46	1.45	1.45	1.44	1.43	1.45
90年	2年	2.44	2.67	2.25	2.55	2.34	2.62	2.62	2.42	2.51	2.62	2.64	2.40	2.50	2.52	90年	2年	1.37	1.48	1.44	1.49	1.44	1.45	1.54	1.53	1.52	1.50	1.51	1.48	1.48	1.50
91年	3年	2.69	2.41	2.45	2.27	2.23	2.50	2.08	2.19	1.99	2.12	1.89	1.97	2.24	1.99	91年	3年	1.55	1.49	1.54	1.40	1.41	1.41	1.36	1.34	1.28	1.28	1.22	1.20	1.37	1.25
92年	4年	1.73	1.62	1.58	1.54	1.45	1.44	1.37	1.29	1.32	1.17	1.12	1.19	1.40	1.25	92年	4年	1.11	1.07	1.00	0.94	0.92	0.90	0.88	0.84	0.81	0.77	0.73	0.72	0.88	0.78
93年	5年	1.13	1.08	1.05	0.98	1.00	0.89	0.89	0.89	0.80	0.79	0.83	0.79	0.92	0.85	93年	5年	0.68	0.65	0.62	0.59	0.58	0.55	0.53	0.51	0.49	0.47	0.46	0.45	0.54	0.49
94年	6年	0.79	0.82	0.78	0.78	0.77	0.79	0.80	0.78	0.84	0.74	0.78	0.73	0.78	0.78	94年	6年	0.44	0.42	0.42	0.42	0.41	0.42	0.41	0.41	0.43	0.42	0.42	0.41	0.42	0.42
95年	7年	0.72	0.85	0.75	0.73	0.74	0.71	0.72	0.76	0.76	0.79	0.77	0.83	0.76	0.79	95年	7年	0.40	0.43	0.43	0.43	0.40	0.39	0.39	0.40	0.40	0.42	0.41	0.43	0.41	0.42
96年	8年	0.85	0.86	0.92	0.90	0.91	0.92	0.95	0.89	0.88	1.00	0.95	0.94	0.91	0.93	96年	8年	0.46	0.46	0.48	0.49	0.50	0.49	0.50	0.50	0.49	0.50	0.50	0.51	0.49	0.50
97年	9年	0.92	0.96	0.97	1.00	1.01	1.05	0.97	0.96	0.98	0.96	0.97	0.88	0.96	0.93	97年	9年	0.51	0.51	0.51	0.51	0.53	0.54	0.55	0.53	0.53	0.52	0.52	0.50	0.52	0.51
98年	10年	0.86	0.86	0.76	0.79	0.74	0.72	0.73	0.73	0.70	0.68	0.68	0.69	0.75	0.71	98年	10年	0.48	0.46	0.44	0.43	0.41	0.39	0.38	0.37	0.37	0.36	0.36	0.35	0.40	0.37
99年	11年	0.69	0.67	0.69	0.66	0.68	0.64	0.66	0.72	0.76	0.71	0.75	0.80	0.70	0.74	99年	11年	0.35	0.35	0.35	0.33	0.33	0.33	0.34	0.34	0.37	0.36	0.37	0.38	0.35	0.37
00年	12年	0.84	0.83	0.85	0.89	0.90	1.07	0.99	0.95	1.06	1.11	1.06	1.08	0.96	1.03	00年	12年	0.40	0.41	0.43	0.44	0.45	0.48	0.50	0.51	0.52	0.54	0.55	0.55	0.48	0.52
01年	13年	1.13	1.11	1.03	1.09	1.07	1.08	1.04	0.99	0.91	0.89	0.89	0.84	1.00	0.95	01年	13年	0.56	0.57	0.57	0.58	0.57	0.57	0.56	0.56	0.53	0.50	0.49	0.48	0.54	0.52
02年	14年	0.84	0.88	0.91	0.85	0.92	0.93	0.89	0.89	0.91	0.93	0.90	0.98	0.90	0.93	02年	14年	0.47	0.47	0.48	0.48	0.48	0.49	0.49	0.49	0.50	0.51	0.51	0.52	0.49	0.51
03年	15年	0.98	0.96	1.05	1.06	1.06	1.07	1.07	1.05	1.12	1.14	1.20	1.19	1.07	1.13	03年	15年	0.53	0.53	0.56	0.57	0.58	0.58	0.60	0.61	0.64	0.66	0.69	0.71	0.60	0.65
04年	16年	1.26	1.12	1.26	1.31	1.17	1.20	1.21	1.32	1.35	1.45	1.48	1.44	1.29	1.36	04年	16年	0.75	0.75	0.74	0.75	0.74	0.76	0.75	0.79	0.81	0.85	0.88	0.89	0.79	0.83
05年	17年	1.46	1.54	1.48	1.55	1.57	1.55	1.60	1.61	1.60	1.64	1.67	1.71	1.58	1.63	05年	17年	0.90	0.91	0.92	0.95	0.98	0.99	1.00	1.03	1.02	1.04	1.06	1.07	0.99	1.03
06年	18年	1.71	1.75	1.67	1.62	1.73	1.70	1.58	1.62	1.56	1.46	1.48	1.49	1.61	1.54	06年	18年	1.09	1.10	1.10	1.09	1.08	1.09	1.08	1.06	1.05	1.01	0.99	0.94	1.06	1.02
07年	19年	1.39	1.43	1.45	1.47	1.47	1.47	1.36	1.47	1.42	1.37	1.42	1.44	1.43	1.42	07年	19年	0.94	0.93	0.94	0.95	0.97	0.98	0.97	0.96	0.96	0.95	0.93	0.92	0.95	0.94
08年	20年	1.43	1.37	1.36	1.37	1.31	1.25	1.21	1.18	1.13	1.02	1.02	0.96	1.22	1.05	08年	20年	0.92	0.92	0.91	0.90	0.90	0.88	0.86	0.83	0.80	0.75	0.71	0.69	0.83	0.74
09年	21年	0.86	0.76	0.75	0.68	0.66	0.67	0.68	0.66	0.65	0.67	0.66	0.67	0.70	0.68	09年	21年	0.64	0.58	0.51	0.45	0.41	0.39	0.38	0.37	0.37	0.37	0.37	0.37	0.43	0.39
10年	22年	0.69	0.73	0.72	0.75	0.71	0.69	0.68	0.71	0.74	0.73	0.73	0.72	0.71	0.73	10年	22年	0.38	0.39	0.39	0.41	0.41	0.42	0.41	0.41	0.43	0.43	0.44	0.43	0.41	0.43
11年	23年	0.75	0.79	0.80	0.73	0.77	0.75	0.78	0.79	0.83	0.84	0.85	0.87	0.79	0.81	11年	23年	0.44	0.46	0.47	0.47	0.46	0.46	0.47	0.48	0.49	0.50	0.51	0.52	0.48	0.50
12年	24年	0.86	0.89	0.88	0.94	0.95	0.97	0.95	0.98	0.93	0.95	1.00	0.95	0.93	0.98	12年	24年	0.52	0.53	0.54	0.56	0.57	0.58	0.59	0.59	0.59	0.59	0.60	0.57	0.59	
13年	25年	1.02	1.06	1.08	1.06	1.06	1.13	1.12	1.15	1.17	1.24	1.19	1.24	1.12	1.18	13年	25年	0.61	0.61	0											

# 11. 雇用保険の推移

神奈川県労働局



	H30年 6月	7月	8月	9月	10月	11月	12月	H31年 1月	2月	3月	4月	R01年 5月	6月	7月	8月	9月	10月	11月	12月	R02年 1月	2月	3月	4月	5月	6月
受給資格決定件数	6,114	6,747	6,267	5,507	7,505	5,602	4,327	6,874	5,766	5,504	10,689	8,273	6,083	7,047	5,871	5,839	7,134	5,547	4,682	6,227	5,625	6,155	10,102	9,381	10,350
受給者実人員	23,310	23,994	25,918	24,523	25,103	23,931	22,513	22,198	22,349	22,076	21,777	24,185	24,451	25,796	26,543	26,115	25,980	25,023	25,577	25,130	23,562	23,850	22,671	24,936	30,728
資格取得者数	37,123	30,126	29,452	25,383	33,494	30,337	25,178	25,522	27,285	27,983	48,246	62,348	43,607	35,619	27,002	25,901	31,323	27,843	25,045	23,398	25,792	26,486	42,666	48,030	50,625
資格喪失者数	28,192	30,617	29,489	26,052	34,763	25,306	22,188	32,089	25,942	27,736	64,135	33,213	27,612	31,192	27,925	27,171	33,359	24,334	21,247	31,065	25,251	29,478	53,629	34,925	29,209