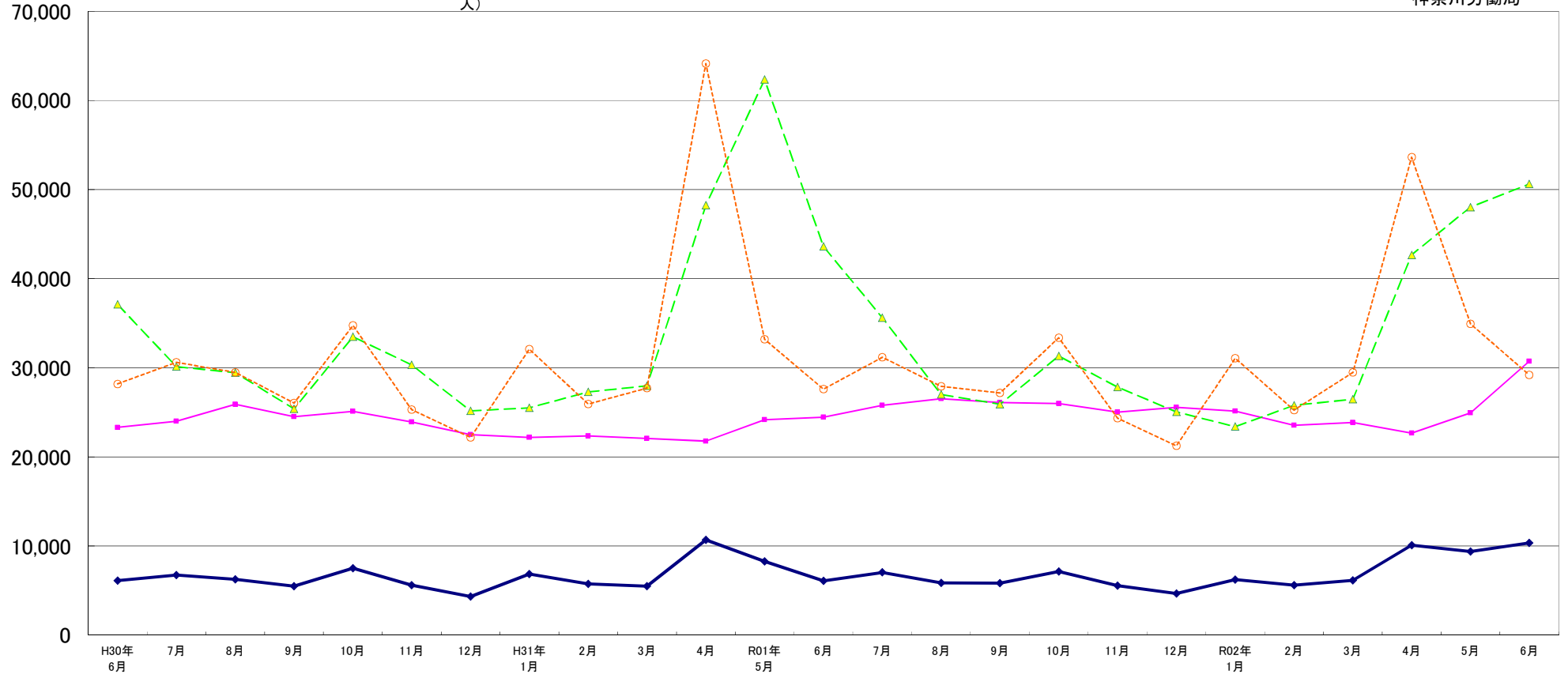


11. 雇用保険の推移

(単位:
人)

神奈川県労働局



◆ 受給資格決定件数
 ■ 受給者実人員
 ▲ 資格取得者数
 ○ 資格喪失者数

	H30年 6月	7月	8月	9月	10月	11月	12月	H31年 1月	2月	3月	4月	R01年 5月	6月	7月	8月	9月	10月	11月	12月	R02年 1月	2月	3月	4月	5月	6月
受給資格決定件数	6,114	6,747	6,267	5,507	7,505	5,602	4,327	6,874	5,766	5,504	10,689	8,273	6,083	7,047	5,871	5,839	7,134	5,547	4,682	6,227	5,625	6,155	10,102	9,381	10,350
受給者実人員	23,310	23,994	25,918	24,523	25,103	23,931	22,513	22,198	22,349	22,076	21,777	24,185	24,451	25,796	26,543	26,115	25,980	25,023	25,577	25,130	23,562	23,850	22,671	24,936	30,728
資格取得者数	37,123	30,126	29,452	25,383	33,494	30,337	25,178	25,522	27,285	27,983	48,246	62,348	43,607	35,619	27,002	25,901	31,323	27,843	25,045	23,398	25,792	26,486	42,666	48,030	50,625
資格喪失者数	28,192	30,617	29,489	26,052	34,763	25,306	22,188	32,089	25,942	27,736	64,135	33,213	27,612	31,192	27,925	27,171	33,359	24,334	21,247	31,065	25,251	29,478	53,629	34,925	29,209