

1. 一般職業紹介状況（新規学卒者を除き、パートタイムを含む）主要項目

項目	年月	平成31年 3月	前年同月	前年同月比、差 (%、ポイント)	前月	前月比、差 (%、ポイント)
全 数	1 新規求職申込件数(件)	20,533	22,543	▲ 8.9	—	—
	2 月間有効求職者数(人)	91,428	96,154	▲ 4.9	—	—
	3 新規求人数(人)	35,896	38,671	▲ 7.2	—	—
	4 月間有効求人数(人)	115,206	117,860	▲ 2.3	—	—
	5 紹介件数(件)	34,463	40,131	▲ 14.1	—	—
	6 就職件数(件)	5,769	6,443	▲ 10.5	—	—
	7 充足数(人)	5,073	5,724	▲ 11.4	—	—
	8 新規求人倍率(3/1)(倍)	1.75	1.72	0.03	—	—
	季節調整値(倍)	1.89	—	—	1.98	▲ 0.09
	9 有効求人倍率(4/2)(倍)	1.26	1.23	0.03	—	—
	季節調整値(倍)	1.22	—	—	1.19	0.03
	10 紹介率 (5/2×100)(%)	37.7	41.7	▲ 4.0	—	—
11 就職率 (6/1×100)(%)	28.1	28.6	▲ 0.5	—	—	
12 充足率 (7/3×100)(%)	14.1	14.8	▲ 0.7	—	—	

(注) 1. 季節調整法はセンサス局法Ⅱ(X-12-ARIMA)による。

なお、平成30年12月以前の季節調整値は、平成31年1月分公表時に新季節指数により改訂されている。

2. ▲は減少

## 2. 一般職業紹介状況全数

項目 年月	1. 新規求職申込件数 (件)		2. 月間有効求職者数 (人)		3. 紹介件数 (件)	
		うち 男子		うち 男子		うち 男子
25年度月平均	26,781	13,415	122,543	63,067	56,301	33,410
26年度月平均	25,347	12,552	111,959	56,723	47,994	27,896
27年度月平均	23,846	11,775	105,728	53,272	44,475	25,266
28年度月平均	22,578	10,932	99,500	49,708	40,541	22,664
29年度月平均	21,680	10,254	96,475	46,989	35,893	19,409
平成30年 3月	22,543	10,702	96,154	46,794	40,131	21,027
4月	28,232	13,518	101,411	49,564	35,403	19,105
5月	23,144	10,766	102,115	49,921	34,424	18,463
6月	20,091	9,683	99,732	49,045	33,020	17,914
7月	19,765	9,843	95,226	46,826	30,527	16,787
8月	19,641	9,416	93,570	45,857	29,940	16,506
9月	18,038	8,557	91,517	44,722	27,531	14,976
10月	22,344	10,769	94,358	46,060	32,923	18,115
11月	17,767	8,706	91,344	44,840	29,843	17,155
12月	14,023	7,009	85,281	42,393	22,687	12,715
平成31年 1月	21,613	10,477	85,778	42,599	29,452	15,738
2月	20,048	9,270	87,816	43,307	34,212	17,632
3月	20,533	9,946	91,428	45,105	34,463	18,759
前年同月比 (%)	▲ 8.9	▲ 7.1	▲ 4.9	▲ 3.6	▲ 14.1	▲ 10.8

安定所別 3月分	横浜	3,256	1,567	13,812	6,757	4,815	2,448
	戸塚	1,133	573	5,540	2,803	1,967	1,061
	川崎	1,452	761	6,086	3,112	2,358	1,385
	横須賀	1,034	519	4,427	2,162	1,645	893
	平塚	1,017	528	4,768	2,531	1,556	869
	小田原	571	292	2,610	1,372	922	529
	藤沢	1,998	882	8,865	4,274	3,368	1,640
	相模原	1,744	844	7,611	3,672	2,827	1,534
	厚木	1,148	577	5,214	2,701	1,781	1,076
	松田	601	318	2,826	1,476	904	538
	横浜南	666	333	3,176	1,592	1,041	569
	川崎北	2,001	911	10,677	5,147	2,970	1,640
	港北	1,659	790	7,986	3,860	2,854	1,641
	大和	995	499	3,739	1,911	1,596	921
	プラザ横浜	1,258	552	4,091	1,735	3,859	2,015

(新規学卒を除き、パートタイムを含む)

	4. 就職件数 (件)		5. 新規 求人数 (人)	6. 月間有効 求人数 (人)	7. 充足数 (人)	
	うち 男子	うち雇用保険 受給者				
	6,294	3,315	1,529	31,518	88,481	5,429
	6,028	3,150	1,414	33,752	95,740	5,217
	5,725	2,984	1,352	35,573	101,800	4,999
	5,557	2,830	1,317	36,729	105,503	4,812
	5,261	2,623	1,264	39,370	113,990	4,607
	6,443	2,941	1,353	38,671	117,860	5,724
	5,647	2,861	1,179	37,756	112,870	4,988
	5,390	2,617	1,304	36,253	108,642	4,751
	5,204	2,605	1,322	37,729	108,390	4,479
	4,846	2,487	1,296	39,061	109,461	4,211
	4,385	2,299	1,189	37,636	110,309	3,834
	4,480	2,308	1,195	35,246	109,394	3,920
	4,981	2,570	1,321	44,068	114,953	4,338
	4,510	2,370	1,246	39,376	116,671	4,018
	3,987	2,055	1,083	32,538	112,856	3,469
	3,769	1,950	965	41,617	111,630	3,287
	4,597	2,222	1,110	40,766	113,404	3,838
	5,769	2,757	1,292	35,896	115,206	5,073
	▲ 10.5	▲ 6.3	▲ 4.5	▲ 7.2	▲ 2.3	▲ 11.4

824	423	161	10,488	32,982	1,306
336	159	93	1,665	5,450	228
414	208	86	3,210	9,964	414
408	174	83	1,205	3,637	326
320	182	73	1,536	4,804	242
217	109	50	881	3,480	187
553	233	110	3,143	9,236	391
516	237	130	2,750	9,303	416
323	164	75	2,247	7,530	353
197	102	66	832	2,498	149
175	75	51	757	2,555	157
448	206	116	2,667	7,855	314
364	183	102	3,198	11,878	371
279	143	46	1,317	4,034	219
395	159	50	0	0	0

### 3. 一般職業紹介状況全数

項目 年月	1. 新規求職申込件数 (件)		2. 月間有効求職者数 (人)		3. 紹介件数 (件)	
		うち 男子		うち 男子		うち 男子
25年度月平均	19,077	11,257	88,460	53,410	41,534	27,505
26年度月平均	17,628	10,304	78,719	46,850	34,974	22,674
27年度月平均	16,457	9,571	73,248	43,396	32,263	20,419
28年度月平均	15,380	8,757	68,115	39,933	28,830	18,030
29年度月平均	14,390	8,011	64,362	36,851	24,558	15,014
平成30年 3月	14,872	8,354	63,902	36,380	26,317	15,658
4月	17,581	9,642	66,044	37,625	24,034	14,658
5月	14,424	8,003	65,646	37,529	22,716	13,822
6月	13,302	7,583	64,131	36,955	22,561	13,710
7月	13,514	7,751	62,551	36,120	21,023	12,916
8月	13,070	7,382	62,012	35,714	20,870	12,852
9月	11,829	6,667	60,425	34,821	18,713	11,509
10月	14,677	8,207	62,042	35,633	21,993	13,552
11月	11,679	6,739	59,986	34,574	20,358	12,943
12月	9,511	5,428	56,177	32,592	15,719	9,674
平成31年 1月	14,528	8,138	57,020	33,005	20,227	11,920
2月	13,139	7,091	58,237	33,391	21,963	12,691
3月	13,550	7,569	60,461	34,630	22,671	13,711
前年同月比 (%)	▲ 8.9	▲ 9.4	▲ 5.4	▲ 4.8	▲ 13.9	▲ 12.4

安 定 所 別 3 月 分	横 浜	2,249	1,237	9,528	5,309	3,111	1,726
	戸 塚	720	427	3,560	2,138	1,296	784
	川 崎	984	583	4,282	2,502	1,625	1,054
	横須賀	587	343	2,536	1,471	934	563
	平 塚	708	421	3,065	1,910	1,007	627
	小田原	388	225	1,705	1,016	598	381
	藤 沢	1,268	663	5,670	3,187	2,099	1,202
	相模原	1,110	621	4,951	2,802	1,900	1,147
	厚 木	728	426	3,408	2,070	1,166	791
	松 田	366	230	1,763	1,105	535	360
	横浜南	406	248	1,904	1,122	604	381
	川崎北	1,386	702	7,345	4,042	1,968	1,192
	港 北	1,091	604	5,236	2,981	1,910	1,174
	大 和	649	388	2,483	1,496	1,091	724
プラザ横浜	910	451	3,025	1,479	2,827	1,605	

(新規学卒・パートタイムを除く)

4. 就職件数 (件)			5. 新規 求人数 (人)	6. 月間有効 求人数 (人)	7. 他県への 就職件数 (人)	8. 充足数 (人)	9. 他県から の充足数 (人)
	うち 男子	うち雇用保険 受給者					
3,707	2,399	1,089	19,479	55,353	1,130	3,187	626
3,547	2,279	1,012	20,868	59,881	1,079	3,060	611
3,353	2,134	963	21,647	62,564	1,004	2,924	592
3,130	1,967	915	21,909	63,776	940	2,711	543
2,880	1,780	859	23,674	69,194	854	2,517	506
3,357	1,945	915	22,839	70,475	950	2,951	557
3,001	1,842	790	23,107	68,265	908	2,629	551
2,792	1,693	848	21,438	65,684	814	2,475	519
2,869	1,748	933	23,242	66,373	849	2,435	439
2,680	1,672	856	24,397	67,936	808	2,301	447
2,437	1,526	786	22,626	68,347	728	2,163	465
2,480	1,590	779	22,021	68,109	730	2,152	409
2,685	1,702	901	25,643	69,551	765	2,334	416
2,466	1,583	856	23,694	70,487	724	2,227	500
2,130	1,310	712	20,267	68,578	606	1,874	365
2,095	1,303	671	25,002	68,410	608	1,832	362
2,507	1,452	746	23,646	68,523	782	2,060	339
2,925	1,711	840	21,047	68,795	889	2,504	485
▲ 12.9	▲ 12.0	▲ 8.2	▲ 7.8	▲ 2.4	▲ 6.4	▲ 15.1	▲ 12.9

409	258	123	6,348	20,050	128	562	118
162	101	50	1,088	3,382	41	118	14
244	137	63	2,095	6,850	98	278	92
171	94	51	604	1,894	21	117	8
180	121	47	899	2,813	34	115	5
104	64	23	532	1,941	22	95	16
280	142	77	1,713	5,058	61	197	15
247	147	78	1,543	5,412	80	196	54
173	113	54	1,272	4,606	38	200	21
97	63	41	414	1,357	14	76	9
80	42	31	413	1,471	20	76	9
239	124	75	1,555	4,441	141	157	52
182	108	63	1,753	7,012	76	201	56
158	99	32	818	2,508	45	116	16
199	98	32	0	0	70	0	0

#### 4. 中高年齢者の職業紹介状況

項目 年月	新規	求職申込件数(件)			月間	有効求職者数(人)		
		55～59歳	60～64歳	65歳以上		55～59歳	60～64歳	65歳以上
25年度月平均	6,961	1,279	1,321	658	35,322	7,069	7,186	2,562
26年度月平均	6,750	1,232	1,186	727	32,007	6,230	6,140	2,763
27年度月平均	6,597	1,193	1,105	728	30,866	5,946	5,669	2,736
28年度月平均	6,510	1,197	1,057	764	30,002	5,829	5,326	2,802
29年度月平均	6,356	1,196	1,032	792	29,053	5,762	5,187	2,910
平成30年 3月	6,687	1,276	1,063	855	29,442	5,904	5,110	3,124
4月	8,300	1,419	1,496	1,493	30,853	5,987	5,491	3,735
5月	6,488	1,167	1,013	934	30,410	5,819	5,389	3,782
6月	6,152	1,177	947	769	29,917	5,746	5,283	3,696
7月	6,460	1,328	992	755	29,424	5,933	5,236	3,027
8月	5,835	1,105	918	694	29,100	5,918	5,232	2,820
9月	5,424	991	881	646	28,358	5,679	5,137	2,697
10月	6,798	1,240	1,091	891	29,160	5,839	5,237	2,871
11月	5,358	1,047	849	703	28,100	5,725	4,898	2,836
12月	4,529	912	745	486	26,524	5,526	4,623	2,629
平成31年 1月	7,132	1,387	1,253	874	27,336	5,712	4,865	2,639
2月	6,205	1,177	1,088	790	27,961	5,766	5,049	2,769
3月	6,221	1,171	1,005	822	28,758	5,837	5,181	3,046
前年同月比(%)	▲ 7.0	▲ 8.2	▲ 5.5	▲ 3.9	▲ 2.3	▲ 1.1	1.4	▲ 2.5

安 定 所 別 3 月 分	横 浜	923	167	137	147	4,384	917	778	545
	戸 塚	339	65	57	47	1,723	335	299	198
	川 崎	424	74	80	58	1,943	419	350	175
	横須賀	267	57	42	31	1,235	255	233	123
	平 塚	319	56	51	38	1,414	251	273	136
	小田原	162	34	29	18	808	176	159	68
	藤 沢	624	121	92	84	2,781	529	487	322
	相模原	506	92	77	54	2,269	448	387	207
	厚 木	318	60	46	44	1,520	294	278	156
	松 田	157	29	27	19	815	165	156	68
	横浜南	186	28	43	23	960	178	194	121
	川崎北	647	120	96	89	3,363	720	568	355
	港 北	532	100	97	85	2,565	533	491	282
	大 和	314	77	39	30	1,199	259	210	121
	プラザ横浜	503	91	92	55	1,779	358	318	169

(注)1. 中高年齢者とは 45歳以上。

(パートタイムを除く)

	紹介件数 (件)			就職件数 (件)			就職率 (%)	
	55～59歳	60～64歳	65歳以上	55～59歳	60～64歳	65歳以上		
17,590	3,726	2,205	603	1,335	259	229	64	19.2
15,320	3,187	1,804	682	1,323	258	208	73	19.6
14,964	3,185	1,792	714	1,339	266	203	82	20.3
14,039	3,022	1,748	731	1,331	252	203	93	20.4
12,652	2,775	1,704	749	1,291	256	193	96	20.3
13,951	3,234	1,897	911	1,553	313	238	130	23.2
12,498	2,763	1,651	831	1,328	250	214	103	16.0
12,057	2,550	1,694	854	1,326	238	194	100	20.4
12,125	2,695	1,716	795	1,334	266	203	120	21.7
11,350	2,410	1,767	708	1,282	240	178	127	19.8
11,329	2,551	1,692	636	1,188	227	175	106	20.4
10,231	2,334	1,461	621	1,218	207	188	98	22.5
11,898	2,629	1,631	678	1,314	258	211	100	19.3
11,228	2,579	1,588	612	1,234	225	204	105	23.0
8,543	2,031	1,264	412	1,004	205	149	73	22.2
11,117	2,426	1,759	660	1,023	198	175	86	14.3
12,370	2,809	1,876	823	1,227	240	208	107	19.8
12,435	2,590	1,901	890	1,440	270	238	122	23.1
▲ 10.9	▲ 19.9	0.2	▲ 2.3	▲ 7.3	▲ 13.7	0.0	▲ 6.2	▲ 0.1P

1,580	347	234	116	190	43	30	19	20.6
709	106	120	74	80	14	13	8	23.6
857	172	111	58	102	13	15	11	24.1
479	101	82	29	82	21	18	5	30.7
559	119	53	35	90	12	17	8	28.2
273	68	45	16	50	11	12	3	30.9
1,173	252	175	93	134	21	15	10	21.5
980	173	151	65	113	22	13	13	22.3
536	111	96	28	74	16	15	6	23.3
293	68	51	23	41	7	9	3	26.1
299	65	39	27	37	8	8	1	19.9
1,130	247	180	85	131	32	15	9	20.2
1,121	263	205	71	110	17	28	8	20.7
587	169	72	40	80	14	10	7	25.5
1,859	329	287	130	126	19	20	11	25.0

(注)2.「就職率」の前年同月比は前年同月差である。(Pはポイントの略)

### 5. パートタイム職業紹介状況

項目 年月	新規求職申込件数		月間有効求職者数		新規	月間有効	就職件数	
	(件)	うち 男子	(人)	うち 男子	求人数 (人)	求人数 (人)	(件)	うち 男子
25年度月平均	7,704	2,158	34,083	9,657	12,038	33,127	2,587	917
26年度月平均	7,720	2,247	33,240	9,873	12,884	35,860	2,481	871
27年度月平均	7,389	2,205	32,480	9,877	13,926	39,236	2,372	850
28年度月平均	7,198	2,175	31,385	9,775	14,820	41,727	2,427	863
29年度月平均	7,291	2,243	32,113	10,138	15,696	44,797	2,382	843
平成30年 3月	7,671	2,348	32,252	10,414	15,832	47,385	3,086	996
4月	10,651	3,876	35,367	11,939	14,649	44,605	2,646	1,019
5月	8,720	2,763	36,469	12,392	14,815	42,958	2,598	924
6月	6,789	2,100	35,601	12,090	14,487	42,017	2,335	857
7月	6,251	2,092	32,675	10,706	14,664	41,525	2,166	815
8月	6,571	2,034	31,558	10,143	15,010	41,962	1,948	773
9月	6,209	1,890	31,092	9,901	13,225	41,285	2,000	718
10月	7,667	2,562	32,316	10,427	18,425	45,402	2,296	868
11月	6,088	1,967	31,358	10,266	15,682	46,184	2,044	787
12月	4,512	1,581	29,104	9,801	12,271	44,278	1,857	745
平成31年 1月	7,085	2,339	28,758	9,594	16,615	43,220	1,674	647
2月	6,909	2,179	29,579	9,916	17,120	44,881	2,090	770
3月	6,983	2,377	30,967	10,475	14,849	46,411	2,844	1,046
前年同月比 (%)	▲ 9.0	1.2	▲ 4.0	0.6	▲ 6.2	▲ 2.1	▲ 7.8	5.0

安定所別 3 月 分	横 浜	1,007	330	4,284	1,448	4,140	12,932	415	165
	戸 塚	413	146	1,980	665	577	2,068	174	58
	川 崎	468	178	1,804	610	1,115	3,114	170	71
	横須賀	447	176	1,891	691	601	1,743	237	80
	平 塚	309	107	1,703	621	637	1,991	140	61
	小田原	183	67	905	356	349	1,539	113	45
	藤 沢	730	219	3,195	1,087	1,430	4,178	273	91
	相模原	634	223	2,660	870	1,207	3,891	269	90
	厚 木	420	151	1,806	631	975	2,924	150	51
	松 田	235	88	1,063	371	418	1,141	100	39
	横浜南	260	85	1,272	470	344	1,084	95	33
	川崎北	615	209	3,332	1,105	1,112	3,414	209	82
	港 北	568	186	2,750	879	1,445	4,866	182	75
	大 和	346	111	1,256	415	499	1,526	121	44
	プラザ横浜	348	101	1,066	256	0	0	196	61



## 6. 産業別／規模別新規求人状況

平成31年3月

(単位:人、%)

規 模	項 目	一 般 (パートタイムを除く)			パートタイム			全 数 (一般+パート)		
		今 月	前年同月	前年同月比	今 月	前年同月	前年同月比	今 月	前年同月	前年同月比
A, B	農, 林, 漁業 (01~04)	23	35	▲ 34.3	22	31	▲ 29.0	45	66	▲ 31.8
C	鉱業, 採石業, 砂利採取業 (05)	0	0	—	0	0	—	0	0	—
D	建設業 (06~08)	3,054	3,240	▲ 5.7	281	272	3.3	3,335	3,512	▲ 5.0
	06 総合工事業	1,363	1,561	▲ 12.7	148	151	▲ 2.0	1,511	1,712	▲ 11.7
E	製造業 (09~32)	2,091	2,664	▲ 21.5	674	975	▲ 30.9	2,765	3,639	▲ 24.0
	09 食料品製造業	131	257	▲ 49.0	190	369	▲ 48.5	321	626	▲ 48.7
	10 飲料・たばこ・飼料製造業	10	11	▲ 9.1	4	23	▲ 82.6	14	34	▲ 58.8
	11 繊維工業	14	9	55.6	9	16	▲ 43.8	23	25	▲ 8.0
	12 木材・木製品製造業(家具を除く)	12	13	▲ 7.7	6	3	100.0	18	16	12.5
	13 家具・装備品製造業	5	7	▲ 28.6	3	4	▲ 25.0	8	11	▲ 27.3
	14 パルプ・紙・紙加工品製造業	56	38	47.4	18	24	▲ 25.0	74	62	19.4
	15 印刷・同関連業	28	57	▲ 50.9	13	22	▲ 40.9	41	79	▲ 48.1
	16 化学工業	211	317	▲ 33.4	53	73	▲ 27.4	264	390	▲ 32.3
	17 石油製品・石炭製品製造業	14	26	▲ 46.2	0	0	—	14	26	▲ 46.2
	18 プラスチック製品製造業(別掲を除く)	43	53	▲ 18.9	15	30	▲ 50.0	58	83	▲ 30.1
	19 ゴム製品製造業	23	15	53.3	10	2	400.0	33	17	94.1
	21 窯業・土石製品製造業	35	88	▲ 60.2	7	0	—	42	88	▲ 52.3
	22 鉄鋼業	32	32	0.0	8	4	100.0	40	36	11.1
	23 非鉄金属製造業	19	48	▲ 60.4	3	11	▲ 72.7	22	59	▲ 62.7
	24 金属製品製造業	280	337	▲ 16.9	55	66	▲ 16.7	335	403	▲ 16.9
	25 はん用機械器具製造業	204	221	▲ 7.7	29	59	▲ 50.8	233	280	▲ 16.8
	26 生産用機械器具製造業	87	118	▲ 26.3	17	22	▲ 22.7	104	140	▲ 25.7
	27 業務用機械器具製造業	51	64	▲ 20.3	20	17	17.6	71	81	▲ 12.3
	28 電子部品・デバイス・電子回路製造業	51	62	▲ 17.7	26	45	▲ 42.2	77	107	▲ 28.0
	29 電気機械器具製造業	170	253	▲ 32.8	99	70	41.4	269	323	▲ 16.7
	(293,294,301 民生用電気機器等)	70	96	▲ 27.1	15	30	▲ 50.0	85	126	▲ 32.5
	(296,297,302,303,28 電子機器等)	125	128	▲ 2.3	91	58	56.9	216	186	16.1
	30 情報通信機械器具製造業	77	89	▲ 13.5	12	27	▲ 55.6	89	116	▲ 23.3
	31 輸送用機械器具製造業	500	507	▲ 1.4	53	79	▲ 32.9	553	586	▲ 5.6
	(311 自動車・同附属品製造業)	472	445	6.1	47	66	▲ 28.8	519	511	1.6
	(273,274,275,323 精密機械器具等)	45	57	▲ 21.1	13	17	▲ 23.5	58	74	▲ 21.6
	20,32 その他の製造業	38	42	▲ 9.5	24	9	166.7	62	51	21.6
F	電気・ガス・熱供給・水道業 (33~36)	27	12	125.0	12	22	▲ 45.5	39	34	14.7
G	情報通信業 (37~41)	1,464	1,516	▲ 3.4	100	148	▲ 32.4	1,564	1,664	▲ 6.0
	39 情報サービス業	1,442	1,432	0.7	66	82	▲ 19.5	1,508	1,514	▲ 0.4
H	運輸業, 郵便業 (42~49)	1,958	1,838	6.5	617	544	13.4	2,575	2,382	8.1
I	卸売業, 小売業 (50~61)	1,786	1,838	▲ 2.8	1,857	1,516	22.5	3,643	3,354	8.6
	50~55 卸売業	519	533	▲ 2.6	217	308	▲ 29.5	736	841	▲ 12.5
	56~61 小売業	1,267	1,305	▲ 2.9	1,640	1,208	35.8	2,907	2,513	15.7
	56 各種商品小売業	312	276	13.0	256	224	14.3	568	500	13.6
J	金融業, 保険業 (62~67)	121	112	8.0	19	29	▲ 34.5	140	141	▲ 0.7
K	不動産業, 物品賃貸業 (68~70)	467	454	2.9	283	270	4.8	750	724	3.6
L	学術研究, 専門・技術サービス業 (71~74)	612	811	▲ 24.5	274	297	▲ 7.7	886	1,108	▲ 20.0
M	宿泊業, 飲食サービス業 (75~77)	541	983	▲ 45.0	965	869	11.0	1,506	1,852	▲ 18.7
	76 飲食店	415	783	▲ 47.0	806	659	22.3	1,221	1,442	▲ 15.3
N	生活関連サービス業, 娯楽業 (78~80)	316	699	▲ 54.8	580	1,002	▲ 42.1	896	1,701	▲ 47.3
O	教育, 学習支援業 (81,82)	231	226	2.2	410	615	▲ 33.3	641	841	▲ 23.8
P	医療, 福祉 (83~85)	4,496	4,718	▲ 4.7	5,795	6,071	▲ 4.5	10,291	10,789	▲ 4.6
	83 医療業	1,352	1,507	▲ 10.3	1,409	1,482	▲ 4.9	2,761	2,989	▲ 7.6
	85 社会保険・社会福祉・介護事業	3,135	3,200	▲ 2.0	4,372	4,580	▲ 4.5	7,507	7,780	▲ 3.5
Q	複合サービス事業 (86,87)	35	73	▲ 52.1	35	109	▲ 67.9	70	182	▲ 61.5
R	サービス業(他に分類されないもの)(88~96)	3,413	3,526	▲ 3.2	2,540	2,754	▲ 7.8	5,953	6,280	▲ 5.2
	91 職業紹介・労働者派遣業	1,497	1,347	11.1	320	308	3.9	1,817	1,655	9.8
	92 その他の事業サービス業	1,447	1,592	▲ 9.1	1,870	2,146	▲ 12.9	3,317	3,738	▲ 11.3
S, T	公務(他に分類されるものを除く)・その他(97,98)	412	94	338.3	385	308	25.0	797	402	98.3
	合 計	21,047	22,839	▲ 7.8	14,849	15,832	▲ 6.2	35,896	38,671	▲ 7.2
	29人以下	13,692	14,545	▲ 5.9	9,407	10,283	▲ 8.5	23,099	24,828	▲ 7.0
	30~99人	4,288	5,074	▲ 15.5	3,675	3,619	1.5	7,963	8,693	▲ 8.4
	100~299人	2,284	2,088	9.4	1,293	1,247	3.7	3,577	3,335	7.3
	300~499人	217	472	▲ 54.0	157	294	▲ 46.6	374	766	▲ 51.2
	500~999人	203	285	▲ 28.8	210	282	▲ 25.5	413	567	▲ 27.2
	1,000人以上	363	375	▲ 3.2	107	107	0.0	470	482	▲ 2.5

(注) 産業分類は、平成25年10月改定の「日本標準産業分類」に基づく。

## 7. 年齢別常用職業紹介状況（パートタイム含む）

（単位：人、％）

項目 区分	常用（全数）																								うち 常用的パートタイム									
	月間有効求人数		月間有効求職者数						就職件数			求人 倍率	新就 職 規 率	月間有効求人数		月間有効求職者数					就職件数			求人 倍率	新就 職 規 率									
			前年比	前年比	うち新規	前年比	うち保険 受給者	前年比	前年比	うち保険 受給者	前年比					前年比	前年比	うち新規	前年比	うち保険 受給者	前年比	前年比	うち保険 受給者			前年比								
	前年比	前年比										前年比	前年比	前年比	前年比									前年比	前年比		前年比	前年比	前年比	前年比	前年比	前年比		
29 年 度 月 平 均	19才以下		1,127	▲ 9.5	227	▲ 9.4	28	22.6	55	▲ 18.9	1	85.7		24.2		188	▲ 17.4	40	▲ 17.0	4	61.5	16	▲ 19.1	0	—		40.5							
	20～24才		6,037	▲ 5.1	1,434	▲ 7.3	1,657	▲ 4.5	283	▲ 10.0	55	▲ 8.4		19.7		876	▲ 0.3	163	▲ 8.4	223	▲ 10.8	56	2.6	8	3.2		34.1							
	25～29才		9,953	▲ 6.3	2,229	▲ 8.5	4,758	▲ 4.1	420	▲ 10.2	134	▲ 5.5		18.8		1,955	▲ 5.4	391	▲ 6.1	939	▲ 8.8	93	▲ 7.3	26	0.6		23.7							
	30～34才		9,518	▲ 7.1	2,045	▲ 9.9	4,749	▲ 7.0	397	▲ 11.2	115	▲ 12.4		19.4		2,688	▲ 2.1	532	▲ 6.3	1,334	▲ 4.8	121	▲ 7.8	29	▲ 7.0		22.7							
	35～39才		9,702	▲ 4.6	2,116	▲ 7.8	4,447	▲ 2.3	449	▲ 8.5	115	▲ 5.8		21.2		2,940	▲ 0.6	628	▲ 2.1	1,207	▲ 3.4	164	▲ 4.4	29	▲ 8.0		26.1							
	40～44才		10,789	▲ 7.2	2,465	▲ 8.2	4,354	▲ 6.4	599	▲ 10.4	142	▲ 10.0		24.3		3,245	▲ 3.4	747	▲ 4.0	1,023	▲ 2.1	233	▲ 8.1	33	▲ 7.6		31.2							
	45～49才		11,706	▲ 3.1	2,603	▲ 4.0	4,778	▲ 3.3	659	▲ 1.7	165	▲ 1.0		25.3		3,556	5.5	792	2.4	1,122	8.3	272	4.4	45	14.5		34.3							
	50～54才		10,045	▲ 0.6	2,165	0.2	4,460	▲ 1.4	531	▲ 0.9	147	▲ 0.4		24.5		3,042	8.8	647	5.5	1,173	12.7	213	0.8	40	1.1		32.9							
	55～59才		8,617	1.3	1,766	1.3	4,290	▲ 0.4	441	4.3	128	▲ 1.7		24.9		2,865	6.5	573	4.4	1,345	6.8	203	6.1	45	▲ 1.1		35.5							
	60～64才		9,413	▲ 1.2	1,858	▲ 0.5	5,372	▲ 1.8	443	▲ 4.5	137	5.5		23.8		4,239	0.8	828	2.0	2,361	▲ 0.5	268	▲ 5.0	71	7.7		32.4							
65才以上		8,239	6.8	2,362	7.2	1,232	0.3	463	5.6	17	1.0		19.6		5,645	7.6	1,671	7.9	807	1.3	377	6.1	14	1.8		22.6								
計	101,762	9.0	95,145	▲ 3.1	21,269	▲ 4.1	40,125	▲ 3.3	4,738	▲ 5.0	1,155	▲ 4.0	1.07	22.3	37,417	7.8	31,239	2.3	7,012	1.2	11,535	0.4	2,016	▲ 0.8	340	1.2	1.20	28.7						
45才以上			48,020	0.2	10,754	0.6	20,133	▲ 1.7	2,536	0.2	593	0.5		23.6		19,347	5.7	4,512	5.0	6,808	4.6	1,334	2.5	215	5.4		29.6							
55才以上			26,269	2.0	5,986	3.0	10,894	▲ 1.0	1,347	1.6	282	1.8		22.5		12,749	5.0	3,073	5.6	4,513	1.9	848	2.3	130	3.9		27.6							
31 年 度 月 平 均	19才以下		1,182	3.5	249	▲ 3.1	14	133.3	69	40.8	0	—		27.7		203	11.5	41	▲ 18.0	4	300.0	12	0.0	0	—		29.3							
	20～24才		5,859	▲ 1.5	1,524	▲ 2.9	1,720	11.2	258	▲ 13.7	40	▲ 20.0		16.9		891	4.7	180	6.5	227	24.7	47	▲ 13.0	8	60.0		26.1							
	25～29才		8,869	▲ 6.9	2,035	▲ 11.0	4,273	1.6	398	▲ 10.8	129	4.9		19.6		1,738	▲ 6.4	340	▲ 16.7	793	▲ 0.9	94	▲ 1.1	25	4.2		27.6							
	30～34才		8,555	▲ 6.3	1,867	▲ 6.6	4,094	▲ 2.9	366	▲ 17.6	116	▲ 0.9		19.6		2,358	▲ 7.3	446	▲ 16.5	1,115	▲ 5.0	102	▲ 21.5	27	3.8		22.9							
	35～39才		8,398	▲ 10.6	1,802	▲ 14.6	3,885	▲ 2.0	404	▲ 27.1	96	▲ 29.4		22.4		2,532	▲ 10.0	525	▲ 17.1	1,013	▲ 2.8	166	▲ 17.0	23	▲ 14.8		31.6							
	40～44才		9,283	▲ 13.5	1,935	▲ 22.0	3,921	▲ 4.8	568	▲ 22.8	131	▲ 22.5		29.4		2,763	▲ 15.1	565	▲ 24.6	896	▲ 7.5	223	▲ 26.4	26	▲ 39.5		39.5							
	45～49才		10,898	▲ 7.3	2,340	▲ 13.6	4,488	0.7	724	▲ 13.6	179	11.2		30.9		3,278	▲ 7.4	684	▲ 14.9	1,060	1.7	310	▲ 14.4	56	36.6		45.3							
	50～54才		10,189	▲ 0.8	2,170	▲ 6.3	4,461	8.8	630	▲ 4.5	163	0.6		29.0		3,142	▲ 2.4	609	▲ 16.9	1,146	3.8	280	▲ 7.9	49	▲ 12.5		46.0							
	55～59才		8,658	▲ 2.1	1,750	▲ 7.4	4,219	6.5	532	▲ 14.2	167	15.2		30.4		2,830	▲ 4.1	580	▲ 6.0	1,208	▲ 0.6	279	▲ 14.9	66	22.2		48.1							
	60～64才		9,274	▲ 0.3	1,810	▲ 6.9	4,849	4.1	612	14.2	159	22.3		33.8		4,117	▲ 2.1	810	▲ 8.3	2,137	5.0	391	16.0	92	43.8		48.3							
65才以上		9,355	5.8	2,785	8.0	1,270	0.0	679	10.2	20	▲ 25.9		24.4		6,522	8.6	2,025	11.1	823	▲ 0.6	564	13.0	19	▲ 13.6		27.9								
計	102,321	▲ 2.0	90,520	▲ 4.6	20,267	▲ 8.5	37,194	1.9	5,240	▲ 9.6	1,200	▲ 1.6	1.13	25.9	39,141	▲ 0.3	30,374	▲ 3.3	6,805	▲ 8.1	10,422	0.3	2,468	▲ 5.9	391	8.0	1.29	36.3						
45才以上			48,374	▲ 1.3	10,855	▲ 5.1	19,287	4.6	3,177	▲ 2.8	688	10.1		29.3		19,889	▲ 0.2	4,708	▲ 3.1	6,374	2.4	1,824	▲ 0.3	282	19.0		38.7							
55才以上			27,287	1.1	6,345	▲ 1.0	10,338	4.6	1,823	2.9	346	14.6		28.7		13,469	2.3	3,415	2.8	4,168	2.2	1,234	6.0	177	26.4		36.1							

（注）1. 保険受給者は雇用保険受給者。

2. 雇用対策法第10条により求人募集及び採用について年齢制限を行うことは原則禁止されているため、「月間有効求人数」の年齢別内訳は非表示とさせていただきます。

3. 「前年比」については、「当月分」は前年同月比で、「29年度月平均」は前年度比（29年度計／28年度計）で表示しております。

8. 一般職業紹介状況全数（新規学卒を除き、パートタイムを含む）「諸比率」

年月	項目	比率					
		新規 求人 倍率(倍)	有効 求人 倍率(倍)	就職率 (%)		充足率 (%)	
				新規	※雇用保険 受給者	新規	県外依存率
25年度月平均		1.18	0.72	23.5	18.3	17.2	19.6
26年度月平均		1.33	0.86	23.8	18.5	15.5	20.0
27年度月平均		1.49	0.96	24.0	18.4	14.1	20.3
28年度月平均		1.63	1.06	24.6	19.2	13.1	20.0
29年度月平均		1.82	1.18	24.3	19.3	11.7	20.1
平成30年 3月		1.85	1.19	28.6	22.9	14.8	18.9
4月		1.87	1.20	20.0	12.3	13.2	21.0
5月		1.85	1.20	23.3	15.6	13.1	21.0
6月		1.84	1.19	25.9	21.6	11.9	18.0
7月		1.87	1.20	24.5	19.2	10.8	19.4
8月		1.77	1.19	22.3	19.0	10.2	21.5
9月		1.87	1.20	24.8	21.7	11.1	19.0
10月		1.85	1.19	22.3	17.6	9.8	17.8
11月		1.92	1.21	25.4	22.2	10.2	22.5
12月		1.82	1.22	28.4	25.0	10.7	19.5
平成31年 1月		1.87	1.20	17.4	14.0	7.9	19.8
2月		1.98	1.19	22.9	19.3	9.4	16.5
3月		1.89	1.22	28.1	23.5	14.1	19.4
安定所別 3月分	横浜	3.22	2.39	25.3	17.0	12.5	21.0
	戸塚	1.47	0.98	29.7	25.0	13.7	11.9
	川崎	2.21	1.64	28.5	20.6	12.9	33.1
	横須賀	1.17	0.82	39.5	39.9	27.1	6.8
	平塚	1.51	1.01	31.5	27.9	15.8	4.3
	小田原	1.54	1.33	38.0	37.6	21.2	16.8
	藤沢	1.57	1.04	27.7	21.6	12.4	7.6
	相模原	1.58	1.22	29.6	26.5	15.1	27.6
	厚木	1.96	1.44	28.1	21.3	15.7	10.5
	松田	1.38	0.88	32.8	39.5	17.9	11.8
	横浜南	1.14	0.80	26.3	24.9	20.7	11.8
	川崎北	1.33	0.74	22.4	18.3	11.8	33.1
	港北	1.93	1.49	21.9	17.3	11.6	27.9
	大和	1.32	1.08	28.0	21.0	16.6	13.8
プラザ横浜	0.00	0.00	31.4	—	—	—	

(注) 1. 局の月次の新規求人倍率及び有効求人倍率は季節調整値。  
 (年度、安定所別の新規求人倍率及び有効求人倍率は実数値)  
 季節調整法はセンサス局法Ⅱ(X-12-ARIMA)による。  
 なお、平成30年12月以前の数値は新季節指数により改訂されている。

2. 県外依存率は、パートタイムを除く。
3. ※欄は受給資格決定件数に対する割合。

### 9. ふるさとハローワーク取扱 職業紹介状況

項目		新規求職申込件数	紹介件数	就職件数
年 月		(件)	(件)	(件)
25年度月平均		421	1,655	236
26年度月平均		417	1,460	229
27年度月平均		374	1,298	213
28年度月平均		375	1,221	213
29年度月平均		373	1,086	201
30年度累計		3,995	10,936	2,180
前 月		326	942	178
平成31年 3月		346	1,020	202
地域別	伊勢原	98	250	53
	茅ヶ崎	133	454	90
	秦野	115	316	59

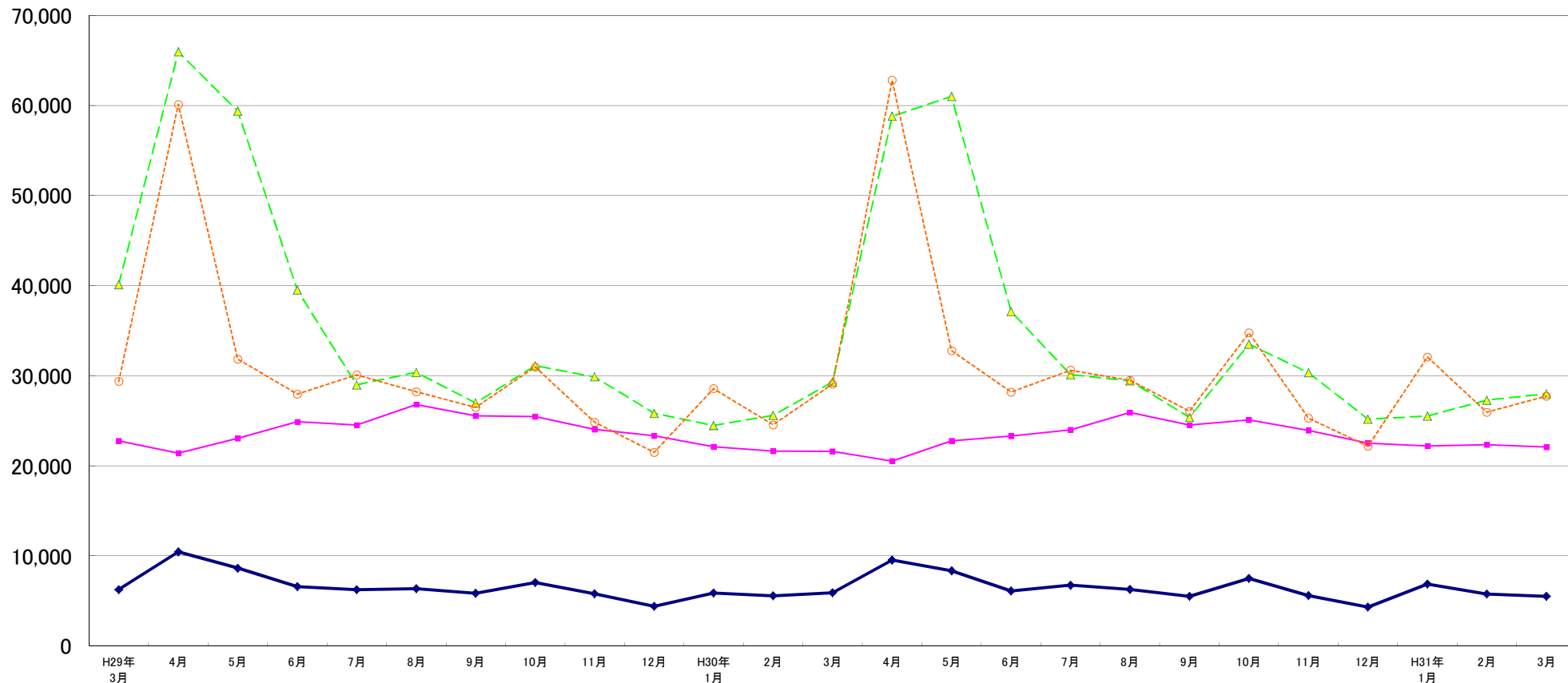
10. 神奈川県の子節調整済求人倍率の推移 (新規卒卒者を除きパートタイムを含む)

新規求人倍率														有効求人倍率												神奈川県労働局					
西暦	和暦	1月	2月	3月	4月	5月	6月	7月	8月	9月	10月	11月	12月	年計	年度計	西暦	和暦	1月	2月	3月	4月	5月	6月	7月	8月	9月	10月	11月	12月	年計	年度計
70年	45年	3.39	3.60	3.53	2.86	2.82	3.07	2.48	2.51	3.07	2.66	2.75	2.64	2.87	2.52	70年	45年	3.71	3.74	3.69	3.41	3.24	3.30	3.04	2.84	2.93	2.84	2.79	2.85	3.17	2.85
71年	46年	2.28	2.08	2.01	2.14	2.28	1.76	2.12	1.70	1.84	1.74	1.64	1.72	1.91	1.91	71年	46年	2.64	2.45	2.30	2.25	2.31	2.09	2.14	1.95	1.88	1.88	1.83	1.79	2.10	1.97
72年	47年	2.00	2.29	2.17	2.17	1.94	2.33	2.41	2.34	2.16	2.89	2.81	3.42	2.28	2.62	72年	47年	1.80	1.93	1.99	2.05	1.95	2.07	2.24	2.18	2.24	2.33	2.41	2.64	2.15	2.44
73年	48年	3.24	4.25	2.86	3.61	4.06	3.70	3.74	3.88	3.70	3.91	4.76	2.95	3.65	3.61	73年	48年	2.88	3.37	3.08	3.18	3.43	3.56	3.57	3.72	3.49	3.65	3.59	3.36	3.42	3.40
74年	49年	3.36	3.07	2.88	2.56	2.50	2.25	2.05	2.00	1.84	1.52	1.39	1.19	2.21	1.69	74年	49年	3.17	3.02	2.91	2.72	2.69	2.28	2.01	1.91	1.84	1.69	1.54	1.42	2.23	1.72
75年	50年	1.16	1.15	1.29	1.23	1.14	1.18	1.24	1.01	1.19	1.14	1.16	1.19	1.15	1.19	75年	50年	1.19	1.07	1.02	0.92	0.84	0.79	0.76	0.70	0.68	0.67	0.64	0.65	0.81	0.73
76年	51年	1.23	1.35	1.36	1.41	1.43	1.39	1.39	1.34	1.24	1.41	1.43	1.35	1.35	1.33	76年	51年	0.70	0.72	0.75	0.79	0.78	0.79	0.80	0.80	0.77	0.78	0.79	0.76	0.77	0.77
77年	52年	1.26	1.16	1.22	1.15	1.11	1.06	1.04	1.12	1.05	1.16	1.04	1.08	1.13	1.12	77年	52年	0.73	0.70	0.72	0.66	0.66	0.65	0.64	0.64	0.63	0.66	0.60	0.57	0.66	0.63
78年	53年	1.17	1.17	1.14	1.21	1.01	1.20	1.24	1.27	1.24	1.22	1.24	1.34	1.20	1.26	78年	53年	0.55	0.60	0.61	0.63	0.61	0.62	0.64	0.69	0.68	0.69	0.67	0.68	0.65	0.68
79年	54年	1.37	1.40	1.43	1.37	1.39	1.46	1.43	1.38	1.55	1.51	1.58	1.55	1.44	1.52	79年	54年	0.70	0.72	0.74	0.73	0.75	0.76	0.77	0.80	0.83	0.84	0.86	0.85	0.78	0.83
80年	55年	1.62	1.55	1.89	1.59	1.64	1.54	1.61	1.42	1.42	1.55	1.34	1.28	1.55	1.42	80年	55年	0.90	0.90	0.97	0.99	1.02	1.01	0.99	0.92	0.89	0.90	0.89	0.86	0.93	0.91
81年	56年	1.29	1.24	1.14	1.31	1.32	1.36	1.36	1.47	1.35	1.33	1.36	1.26	1.32	1.29	81年	56年	0.89	0.83	0.77	0.74	0.75	0.82	0.86	0.94	0.92	0.88	0.89	0.91	0.85	0.85
82年	57年	1.14	1.16	1.07	1.09	1.05	1.03	1.01	1.00	0.98	0.99	0.98	0.99	1.04	1.00	82年	57年	0.86	0.84	0.77	0.79	0.75	0.73	0.71	0.69	0.68	0.68	0.68	0.68	0.73	0.70
83年	58年	1.02	0.92	0.97	0.98	1.08	1.05	1.02	1.03	1.06	0.98	1.10	1.22	1.03	1.06	83年	58年	0.70	0.67	0.68	0.65	0.68	0.68	0.69	0.68	0.67	0.67	0.67	0.70	0.68	0.69
84年	59年	1.07	1.08	1.07	1.09	1.00	1.09	1.09	1.14	1.10	1.16	1.14	1.19	1.11	1.13	84年	59年	0.72	0.73	0.71	0.70	0.69	0.69	0.69	0.71	0.71	0.74	0.73	0.76	0.71	0.72
85年	60年	1.17	1.19	1.18	1.18	1.13	1.13	1.11	1.11	1.04	1.01	0.96	1.01	1.11	1.06	85年	60年	0.75	0.76	0.77	0.77	0.77	0.77	0.75	0.75	0.74	0.71	0.71	0.71	0.75	0.72
86年	61年	1.02	0.95	1.01	0.91	0.88	0.89	0.90	0.86	0.93	0.95	0.96	0.89	0.92	0.94	86年	61年	0.70	0.66	0.66	0.63	0.61	0.57	0.58	0.57	0.57	0.58	0.59	0.58	0.61	0.59
87年	62年	0.97	1.10	1.09	1.16	1.22	1.23	1.29	1.36	1.45	1.53	1.65	1.73	1.29	1.48	87年	62年	0.60	0.61	0.62	0.64	0.65	0.69	0.74	0.76	0.81	0.86	0.88	0.96	0.73	0.83
88年	63年	1.77	1.77	1.99	1.78	1.93	2.09	2.15	2.08	2.29	2.12	2.30	2.31	2.01	2.15	88年	63年	0.98	1.01	1.05	1.09	1.16	1.20	1.22	1.23	1.27	1.30	1.32	1.33	1.18	1.26
89年	元年	2.28	2.41	2.43	2.45	2.72	2.50	2.33	2.70	2.47	2.14	2.73	2.38	2.44	2.47	89年	元年	1.32	1.37	1.41	1.46	1.51	1.48	1.46	1.48	1.46	1.45	1.45	1.44	1.43	1.45
90年	2年	2.44	2.67	2.25	2.55	2.34	2.62	2.62	2.42	2.51	2.62	2.64	2.40	2.50	2.52	90年	2年	1.37	1.48	1.44	1.49	1.44	1.45	1.54	1.53	1.52	1.50	1.51	1.48	1.48	1.50
91年	3年	2.69	2.41	2.45	2.27	2.23	2.50	2.08	2.19	1.99	2.12	1.89	1.97	2.24	1.99	91年	3年	1.55	1.49	1.54	1.40	1.41	1.41	1.36	1.34	1.28	1.28	1.22	1.20	1.37	1.25
92年	4年	1.73	1.62	1.58	1.54	1.45	1.44	1.37	1.29	1.32	1.17	1.12	1.19	1.40	1.25	92年	4年	1.11	1.07	1.00	0.94	0.92	0.90	0.88	0.84	0.81	0.77	0.73	0.72	0.88	0.78
93年	5年	1.13	1.08	1.05	0.98	1.00	0.89	0.89	0.89	0.80	0.79	0.83	0.79	0.92	0.85	93年	5年	0.68	0.65	0.62	0.59	0.58	0.55	0.53	0.51	0.49	0.47	0.46	0.45	0.54	0.49
94年	6年	0.79	0.82	0.78	0.78	0.77	0.79	0.80	0.78	0.84	0.74	0.78	0.73	0.78	0.78	94年	6年	0.44	0.42	0.42	0.42	0.41	0.42	0.41	0.41	0.43	0.42	0.42	0.41	0.42	0.42
95年	7年	0.72	0.85	0.75	0.73	0.74	0.71	0.72	0.76	0.76	0.79	0.77	0.83	0.76	0.79	95年	7年	0.40	0.43	0.43	0.43	0.40	0.39	0.39	0.40	0.40	0.42	0.41	0.43	0.41	0.42
96年	8年	0.85	0.86	0.92	0.90	0.91	0.92	0.95	0.89	0.88	1.00	0.95	0.94	0.91	0.93	96年	8年	0.46	0.46	0.48	0.49	0.50	0.49	0.50	0.50	0.49	0.50	0.50	0.51	0.49	0.50
97年	9年	0.92	0.96	0.97	1.00	1.01	1.05	0.97	0.96	0.98	0.96	0.97	0.88	0.96	0.93	97年	9年	0.51	0.51	0.51	0.51	0.53	0.54	0.55	0.53	0.53	0.52	0.52	0.50	0.52	0.51
98年	10年	0.86	0.86	0.76	0.79	0.74	0.72	0.73	0.73	0.70	0.68	0.68	0.69	0.75	0.71	98年	10年	0.48	0.46	0.44	0.43	0.41	0.39	0.38	0.37	0.37	0.36	0.36	0.35	0.40	0.37
99年	11年	0.69	0.67	0.69	0.66	0.68	0.64	0.66	0.72	0.76	0.71	0.75	0.80	0.70	0.74	99年	11年	0.35	0.35	0.35	0.33	0.33	0.33	0.34	0.34	0.37	0.36	0.37	0.38	0.35	0.37
00年	12年	0.84	0.83	0.85	0.89	0.90	1.07	0.99	0.95	1.06	1.11	1.06	1.08	0.96	1.03	00年	12年	0.40	0.41	0.43	0.44	0.45	0.48	0.50	0.51	0.52	0.54	0.55	0.55	0.48	0.52
01年	13年	1.13	1.11	1.03	1.09	1.07	1.08	1.04	0.99	0.91	0.89	0.89	0.84	1.00	0.95	01年	13年	0.56	0.57	0.57	0.58	0.57	0.57	0.56	0.56	0.53	0.50	0.49	0.48	0.54	0.52
02年	14年	0.84	0.88	0.91	0.85	0.92	0.93	0.89	0.89	0.91	0.93	0.90	0.98	0.90	0.93	02年	14年	0.47	0.47	0.48	0.48	0.48	0.49	0.49	0.49	0.50	0.51	0.51	0.52	0.49	0.51
03年	15年	0.98	0.96	1.05	1.06	1.06	1.07	1.07	1.05	1.12	1.14	1.20	1.19	1.07	1.13	03年	15年	0.53	0.53	0.56	0.57	0.58	0.58	0.60	0.61	0.64	0.66	0.69	0.71	0.60	0.65
04年	16年	1.26	1.12	1.26	1.31	1.17	1.20	1.21	1.32	1.35	1.45	1.48	1.44	1.29	1.36	04年	16年	0.75	0.75	0.74	0.75	0.74	0.76	0.75	0.79	0.81	0.85	0.88	0.89	0.79	0.83
05年	17年	1.46	1.54	1.48	1.55	1.57	1.55	1.60	1.61	1.60	1.64	1.67	1.71	1.58	1.63	05年	17年	0.90	0.91	0.92	0.95	0.98	0.99	1.00	1.03	1.02	1.04	1.06	1.07	0.99	1.03
06年	18年	1.71	1.75	1.67	1.62	1.73	1.70	1.58	1.62	1.56	1.46	1.48	1.49	1.61	1.54	06年	18年	1.09	1.10	1.10	1.09	1.08	1.09	1.08	1.06	1.05	1.01	0.99	0.94	1.06	1.02
07年	19年	1.39	1.43	1.45	1.47	1.47	1.47	1.36	1.47	1.42	1.37	1.42	1.44	1.43	1.42	07年	19年	0.94	0.93	0.94	0.95	0.97	0.98	0.97	0.96	0.96	0.95	0.93	0.92	0.95	0.94
08年	20年	1.43	1.37	1.36	1.37	1.31	1.25	1.21	1.18	1.13	1.02	1.02	0.96	1.22	1.05	08年	20年	0.92	0.92	0.91	0.90	0.90	0.88	0.86	0.83	0.80	0.75	0.71	0.69	0.83	0.74
09年	21年	0.86	0.76	0.75	0.68	0.66	0.67	0.68	0.66	0.65	0.67	0.66	0.67	0.70	0.68	09年	21年	0.64	0.58	0.51	0.45	0.41	0.39	0.38	0.37	0.37	0.37	0.37	0.37	0.43	0.39
10年	22年	0.69	0.73	0.72	0.75	0.71	0.69	0.68	0.71	0.74	0.73	0.73	0.72	0.71	0.73	10年	22年	0.38	0.39	0.39	0.41	0.41	0.42	0.41	0.41	0.43	0.43	0.44	0.43	0.41	0.43
11年	23年	0.75	0.79	0.80	0.73	0.77	0.75	0.78	0.79	0.83	0.84	0.85	0.87	0.79</																	

(単位:人)

### 11. 雇用保険の推移

神奈川県労働局



◆ 受給資格決定件数   
■ 受給者実人員   
▲ 資格取得者数   
○ 資格喪失者数

	H29年 3月	4月	5月	6月	7月	8月	9月	10月	11月	12月	H30年 1月	2月	3月	4月	5月	6月	7月	8月	9月	10月	11月	12月	H31年 1月	2月	3月
受給資格決定件数	6,265	10,457	8,649	6,599	6,242	6,376	5,846	7,033	5,793	4,411	5,891	5,570	5,908	9,551	8,359	6,114	6,747	6,267	5,507	7,505	5,602	4,327	6,874	5,766	5,504
受給者実人員	22,758	21,415	23,052	24,898	24,524	26,814	25,561	25,462	24,055	23,348	22,106	21,645	21,610	20,519	22,778	23,310	23,994	25,918	24,523	25,103	23,931	22,513	22,198	22,349	22,076
資格取得者数	40,120	65,949	59,379	39,512	28,987	30,380	26,965	31,109	29,879	25,848	24,463	25,606	29,308	58,801	61,008	37,123	30,126	29,452	25,383	33,494	30,337	25,178	25,522	27,285	27,983
資格喪失者数	29,368	60,121	31,863	27,955	30,089	28,218	26,491	30,964	24,836	21,501	28,573	24,560	29,068	62,808	32,789	28,192	30,617	29,489	26,052	34,763	25,306	22,188	32,089	25,942	27,736