



厚生労働省 神奈川労働局発表
令和元年7月30日(火)
午前8:30 解禁

担当 厚生労働省神奈川労働局職業安定部
職業安定課長 松田 誠二
地方労働市場情報官 本田 英司
電話 045-650-2812

労働市場速報（令和元年6月分）について

- 6月の有効求人倍率 **1.19倍**（前月と同水準）
平成27年12月以来43か月連続で1倍台を維持した。
正社員の有効求人倍率 **0.79倍**（前年同月と同水準）
- 雇用情勢判断 「引き続き改善している。」
（参考）就業地別有効求人倍率 **1.40倍**（前月から0.01ポイント下降）
平成30年7月以降12か月連続で1.40倍台を維持した。

1. 求人倍率

- 有効求人倍率（季節調整値）は前月と同水準。
- 正社員の有効求人倍率（原数値）は、前年同月と同水準。

年 月	1月	2月	3月	4月	5月	6月
有効求人倍率	1.20	1.19	1.22	1.20	1.19	1.19
正社員有効求人倍率	0.92	0.90	0.87	0.79	0.76	0.79

2. 新規求人

- 新規求人(原数値)は、35,555人(前年同月比 5.8%減)。
増加した産業は、運輸業・郵便業、専門・技術サービス業 等。
減少した産業は、製造業、情報通信業、サービス業、建設業、宿泊業・飲食サービス業、卸売業・小売業、医療・福祉業 等。

年 月	1月	2月	3月	4月	5月	6月
前年同月比(%)	▲1.8	0.8	▲7.2	▲3.1	0.8	▲5.8

3. 新規求職

- 新規求職(原数値)は、19,187人(前年同月比 4.5%減)。

年 月	1月	2月	3月	4月	5月	6月
前年同月比(%)	▲0.6	▲8.9	▲8.9	▲0.4	▲5.9	▲4.5

4. 雇用情勢判断

- 前月と同判断

変更した月	変 更 し た 内 容	判断方向
29年8月	引き続き改善している。	上方修正
29年4月	改善している。	上方修正
27年12月	持ち直している。	上方修正
25年12月	一部に弱さが残るものの、持ち直しに向けた動きが広がっている。	上方修正
25年6月	一部に弱さが残るものの、持ち直しに向けた動きが見られる。	上方修正

労働市場速報

令和元年6月

神奈川県労働局

<労働市場の概況>

1. 求人倍率の状況

有効求人倍率（季節調整値）は、有効求人数（同）が前月比0.7%減少、有効求職者数（同）は前月比0.5%減少し、1.19倍で前月と同水準。

【表2a】

新規求人倍率（季節調整値）は、新規求人数（同）が前月比7.9%減少、新規求職者数（同）は前月比4.8%減少したことから、1.84倍で前月から0.06ポイント下降した。【表2b】

正社員有効求人倍率（原数値）は、0.79倍となり、前年同月と同水準であった。【表4】

※参考として、巻末に「神奈川県の季節調整済求人倍率の推移」を添付。

2. 求人の状況（数値は原数値）

新規求人数は、前年同月比5.8%減少した。【表1】

主要産業では、運輸業・郵便業（前年同月比9.8%増）、学術研究・専門・技術サービス業（同7.2%増）等で増加するも、製造業（同17.4%減）、情報通信業（同14.0%減）、サービス業（同12.6%減）、建設業（同10.2%減）、宿泊業・飲食サービス業（同8.9%減）、卸売業・小売業（同2.4%減）、医療・福祉業（同0.9%微減）等で減少した。【表5】

また、有効求人数は、前年同月比2.1%減少した。【表1】

3. 求職の状況（数値は原数値）

新規求職者数は、前年同月比4.5%減少した。【表1】

新規求職者（パートを除く常用）の動向を態様別に見ると、離職者（前年同月比3.2%減）、在職者（同11.0%減）、無業者（同22.1%減）はともに減少した。【表6】

離職者を離職理由別に見ると、定年到達者（前年同月比24.0%増）は増加するも、事業主都合離職者（同9.6%減）、自己都合離職者（同1.5%減）はともに減少した。【表6】

また、有効求職者数は、前年同月比2.3%減少した。【表1】

4. 就職の状況（数値は原数値）

公共職業安定所の紹介による就職件数は4,681件で、前年同月比10.0%減少した。【表3】

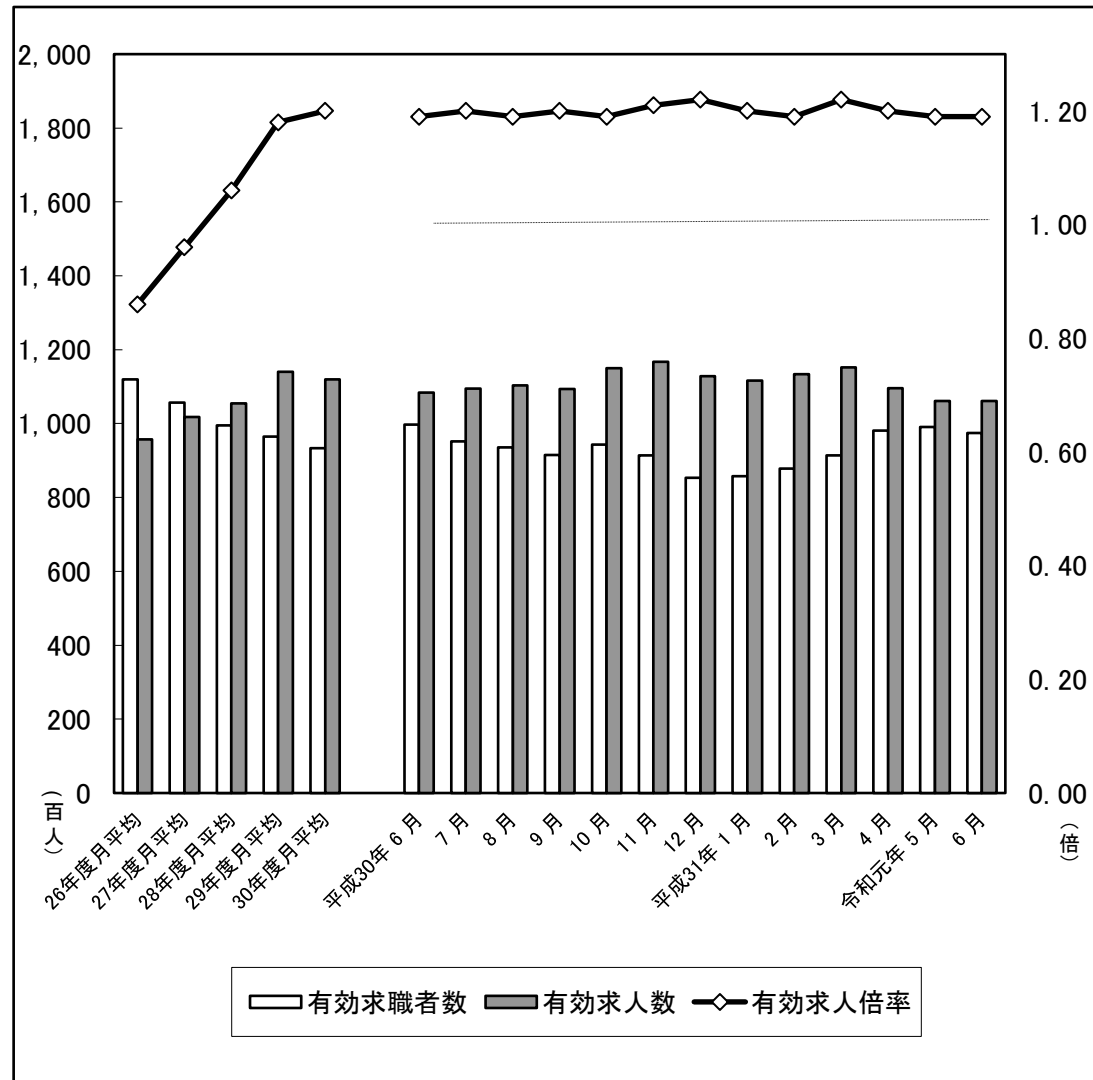
5. 雇用保険受給者の状況

雇用保険受給者実人員は前年同月比4.9%増加し、受給資格決定件数は同0.5%減少した。【表7】

○用語の解説

季節調整値	景気の動きに直接関係なく、一年を周期として繰り返す季節的な要因による変動の影響を取り除いた値のこと。これによって月々の変化をより適正に評価することができる。（ <small>（\rightarrow 原数値：実際の数）</small> ）
新規求人倍率	新規求職者数に対する新規求人数の比率のこと。新規求職者1人あたりの新規求人数が何人であることを示したもの。
有効求人倍率	有効求職者数に対する有効求人数の比率のこと。有効求職者1人あたりの有効求人数が何人であることを示したもの。
正社員有効求人倍率	正社員に対する有効求人倍率（正社員の有効求人数÷パートタイムを除く常用の有効求職者数）。ただし、パートタイムを除く常用の有効求職者には派遣労働者や契約社員を希望する者も含まれるため、厳密な意味での正社員有効求人倍率より低い値となる。
新規求人数	当月中に新たに公共職業安定所に申し込まれた求人数（採用予定人員数）のこと。なお、求人の有効期限は、翌々月末までである。
有効求人数	前月から繰り越された有効求人数と、当月の新規求人数との合計数のこと。正式名称は「月間有効求人数」。
新規求職者数	当月中に新たに公共職業安定所に求職（仕事探し）の申し込みをした者（雇用保険受給手続きをした者を含む。）の数のこと。「新規求職申込件数」ともいう。
有効求職者数	前月から繰り越された有効求職者数と、計上月の新規求職者数との合計数のこと。正式名称は「月間有効求職者数」。

求人・求職及び求人倍率の推移



(注) 求人倍率の月別はパートタイムを含む季節調整値。
 なお、平成30年12月以前の季節調整値は、平成31年1月分公表時に新季節指数により改訂されている。

一般職業紹介状況(概要) (新規学卒者を除きパートタイムを含む)

表1

神奈川県労働局

項目	令和元年6月	前年同月比、差 (%)	備考
I 新規求職者数 (人)	19,187	▲ 4.5	
II 有効求職者数 (人)	97,399	▲ 2.3	前月から繰り越された有効求職者数と計上月の新規求職者数との合計
III 新規求人数 (人)	35,555	▲ 5.8	
IV 有効求人数 (人)	106,092	▲ 2.1	前月から繰り越された有効求人数と計上月の新規求人数との合計
V 紹介件数 (件)	30,700	▲ 7.0	
VI 就職件数 (件)	4,681	▲ 10.0	
VII 充足数 (人)	4,054	▲ 9.5	
VIII 就職率(VI ÷ I × 100) (%)	24.4	▲ 1.5	前年同月差はポイント
IX 充足率(VII ÷ III × 100) (%)	11.4	▲ 0.5	
新規求人倍率(III ÷ I) (倍)	1.85	▲ 0.03	前年同月差はポイント
季節調整値	1.84	—	
有効求人倍率(IV ÷ II) (倍)	1.09	0.00	
季節調整値	1.19	—	

(注) ▲は減少

表2 a

	有効求職者数 (人、%)				有効求人数 (人、%)				有効求人倍率 (倍、ポイント)			
	原数値	前年同月比	季節調整値	前月比	原数値	前年同月比	季節調整値	前月比	原数値	前年同月差	季節調整値	前月差
平成30年 4月	101,411	▲ 2.2	95,057	▲ 0.0	112,870	5.2	113,841	0.5	1.11	0.08	1.20	0.01
5月	102,115	▲ 2.4	94,543	▲ 0.5	108,642	5.2	113,063	▲ 0.7	1.06	0.07	1.20	0.00
6月	99,732	▲ 2.1	94,450	▲ 0.1	108,390	0.4	112,467	▲ 0.5	1.09	0.03	1.19	▲ 0.01
7月	95,226	▲ 2.5	93,435	▲ 1.1	109,461	▲ 1.6	112,034	▲ 0.4	1.15	0.01	1.20	0.01
8月	93,570	▲ 2.6	93,667	0.2	110,309	▲ 2.6	111,456	▲ 0.5	1.18	0.00	1.19	▲ 0.01
9月	91,517	▲ 4.6	93,113	▲ 0.6	109,394	▲ 5.3	111,316	▲ 0.1	1.20	0.00	1.20	0.01
10月	94,358	▲ 3.1	93,028	▲ 0.1	114,953	▲ 4.0	111,099	▲ 0.2	1.22	▲ 0.01	1.19	▲ 0.01
11月	91,344	▲ 3.7	92,869	▲ 0.2	116,671	▲ 2.4	112,672	1.4	1.28	0.02	1.21	0.02
12月	85,281	▲ 3.8	93,300	0.5	112,856	▲ 2.5	113,924	1.1	1.32	0.01	1.22	0.01
平成31年 1月	85,778	▲ 3.4	92,713	▲ 0.6	111,630	▲ 4.1	111,152	▲ 2.4	1.30	▲ 0.01	1.20	▲ 0.02
2月	87,816	▲ 4.5	91,704	▲ 1.1	113,404	▲ 5.6	108,854	▲ 2.1	1.29	▲ 0.02	1.19	▲ 0.01
3月	91,428	▲ 4.9	91,264	▲ 0.5	115,206	▲ 2.3	111,375	2.3	1.26	0.03	1.22	0.03
平成31年 4月	98,073	▲ 3.3	91,932	0.7	109,614	▲ 2.9	110,065	▲ 1.2	1.12	0.01	1.20	▲ 0.02
令和元年 5月	99,112	▲ 2.9	93,264	1.4	106,079	▲ 2.4	111,357	1.2	1.07	0.01	1.19	▲ 0.01
6月	97,399	▲ 2.3	92,823	▲ 0.5	106,092	▲ 2.1	110,605	▲ 0.7	1.09	0.00	1.19	0.00
7月												
8月												
9月												
10月												
11月												
12月												
令和2年 1月												
2月												
3月												

(注) 1. 季節調整法はセンサス局法Ⅱ(X-12-ARIMA)による。なお、平成30年12月以前の季節調整値は、平成31年1月分公表時に新季節指数により改訂されている。

2. ▲は減少

表2 b

	新規求職者数 (人、%)				新規求人数 (人、%)				新規求人倍率 (倍、ポイント)			
	原数値	前年同月比	季節調整値	前月比	原数値	前年同月比	季節調整値	前月比	原数値	前年同月差	季節調整値	前月差
平成30年 4月	28,232	▲ 4.0	21,136	0.7	37,756	8.0	39,421	1.6	1.34	0.15	1.87	0.02
5月	23,144	▲ 2.8	20,595	▲ 2.6	36,253	3.3	38,145	▲ 3.2	1.57	0.10	1.85	▲ 0.02
6月	20,091	▲ 6.2	20,568	▲ 0.1	37,729	▲ 8.2	37,925	▲ 0.6	1.88	▲ 0.04	1.84	▲ 0.01
7月	19,765	▲ 2.3	20,439	▲ 0.6	39,061	▲ 1.2	38,234	0.8	1.98	0.03	1.87	0.03
8月	19,641	▲ 4.0	21,053	3.0	37,636	1.5	37,170	▲ 2.8	1.92	0.11	1.77	▲ 0.10
9月	18,038	▲ 15.7	20,016	▲ 4.9	35,246	▲ 20.0	37,450	0.8	1.95	▲ 0.11	1.87	0.10
10月	22,344	1.1	20,210	1.0	44,068	5.5	37,471	0.1	1.97	0.08	1.85	▲ 0.02
11月	17,767	▲ 9.1	20,001	▲ 1.0	39,376	5.0	38,489	2.7	2.22	0.30	1.92	0.07
12月	14,023	▲ 9.8	20,203	1.0	32,538	▲ 18.4	36,748	▲ 4.5	2.32	▲ 0.25	1.82	▲ 0.10
平成31年 1月	21,613	▲ 0.6	20,519	1.6	41,617	▲ 1.8	38,314	4.3	1.93	▲ 0.02	1.87	0.05
2月	20,048	▲ 8.9	20,151	▲ 1.8	40,766	0.8	39,955	4.3	2.03	0.19	1.98	0.11
3月	20,533	▲ 8.9	20,032	▲ 0.6	35,896	▲ 7.2	37,797	▲ 5.4	1.75	0.03	1.89	▲ 0.09
平成31年 4月	28,131	▲ 0.4	20,889	4.3	36,585	▲ 3.1	37,791	▲ 0.0	1.30	▲ 0.04	1.81	▲ 0.08
令和元年 5月	21,788	▲ 5.9	21,647	3.6	36,552	0.8	41,139	8.9	1.68	0.11	1.90	0.09
6月	19,187	▲ 4.5	20,605	▲ 4.8	35,555	▲ 5.8	37,889	▲ 7.9	1.85	▲ 0.03	1.84	▲ 0.06
7月												
8月												
9月												
10月												
11月												
12月												
令和2年 1月												
2月												
3月												

(注) 1. 季節調整法はセンサス局法Ⅱ(X-12-ARIMA)による。なお、平成30年12月以前の季節調整値は、平成31年1月分公表時に新季節指数により改訂されている。

2. ▲は減少

表3

一般職業紹介状況 (新規学卒を除き、パートタイムを含む)

神奈川県労働局

項目 年月	新規求職者数		有効求職者数		紹介件数		就職件数		就職率 (新規)(%)	新規求人数		有効求人数		充足数		充足率 (新規)(%)	求人倍率 (倍)					
	前年比(%)	前年比(%)	前年比(%)	前年比(%)	前年比(%)	前年比(%)	前年比(%)	前年比(%)		前年比(%)	前年比(%)	前年比(%)	前年比(%)	前年比(%)	神奈川県		全国					
									実数						季節調整値		季節調整値					
									新規						有効	新規	有効	新規	有効			
26年度月平均	25,347	▲ 5.4	111,959	▲ 8.6	47,994	▲ 14.8	6,028	▲ 4.2	23.8	33,752	7.1	95,740	8.2	5,217	▲ 3.9	15.5	1.33	0.86	-	-	1.69	1.11
27年度月平均	23,846	▲ 5.9	105,728	▲ 5.6	44,475	▲ 7.3	5,725	▲ 5.0	24.0	35,573	5.4	101,800	6.3	4,999	▲ 4.2	14.1	1.49	0.96	-	-	1.86	1.23
28年度月平均	22,578	▲ 5.3	99,500	▲ 5.9	40,541	▲ 8.8	5,557	▲ 2.9	24.6	36,729	3.2	105,503	3.6	4,812	▲ 3.8	13.1	1.63	1.06	-	-	2.08	1.39
29年度月平均	21,680	▲ 4.0	96,475	▲ 3.0	35,893	▲ 11.5	5,261	▲ 5.3	24.3	39,370	7.2	113,990	8.0	4,607	▲ 4.3	11.7	1.82	1.18	-	-	2.29	1.54
平成30年 4月	28,232	▲ 4.0	101,411	▲ 2.2	35,403	▲ 12.6	5,647	▲ 3.0	20.0	37,756	8.0	112,870	5.2	4,988	▲ 1.8	13.2	1.34	1.11	1.87	1.20	2.37	1.60
5月	23,144	▲ 2.8	102,115	▲ 2.4	34,424	▲ 12.8	5,390	▲ 4.6	23.3	36,253	3.3	108,642	5.2	4,751	▲ 4.5	13.1	1.57	1.06	1.85	1.20	2.38	1.61
6月	20,091	▲ 6.2	99,732	▲ 2.1	33,020	▲ 16.6	5,204	▲ 11.3	25.9	37,729	▲ 8.2	108,390	0.4	4,479	▲ 11.4	11.9	1.88	1.09	1.84	1.19	2.42	1.61
7月	19,765	▲ 2.3	95,226	▲ 2.5	30,527	▲ 11.8	4,846	▲ 3.2	24.5	39,061	▲ 1.2	109,461	▲ 1.6	4,211	▲ 4.6	10.8	1.98	1.15	1.87	1.20	2.41	1.62
8月	19,641	▲ 4.0	93,570	▲ 2.6	29,940	▲ 11.0	4,385	▲ 9.6	22.3	37,636	1.5	110,309	▲ 2.6	3,834	▲ 7.9	10.2	1.92	1.18	1.77	1.19	2.39	1.63
9月	18,038	▲ 15.7	91,517	▲ 4.6	27,531	▲ 22.7	4,480	▲ 13.5	24.8	35,246	▲ 20.0	109,394	▲ 5.3	3,920	▲ 13.6	11.1	1.95	1.20	1.87	1.20	2.44	1.63
10月	22,344	1.1	94,358	▲ 3.1	32,923	▲ 7.4	4,981	▲ 7.9	22.3	44,068	5.5	114,953	▲ 4.0	4,338	▲ 8.7	9.8	1.97	1.22	1.85	1.19	2.40	1.62
11月	17,767	▲ 9.1	91,344	▲ 3.7	29,843	▲ 11.8	4,510	▲ 12.7	25.4	39,376	5.0	116,671	▲ 2.4	4,018	▲ 10.6	10.2	2.22	1.28	1.92	1.21	2.40	1.63
12月	14,023	▲ 9.8	85,281	▲ 3.8	22,687	▲ 16.9	3,987	▲ 14.8	28.4	32,538	▲ 18.4	112,856	▲ 2.5	3,469	▲ 17.1	10.7	2.32	1.32	1.82	1.22	2.40	1.63
平成31年 1月	21,613	▲ 0.6	85,778	▲ 3.4	29,452	▲ 9.4	3,769	▲ 6.3	17.4	41,617	▲ 1.8	111,630	▲ 4.1	3,287	▲ 5.8	7.9	1.93	1.30	1.87	1.20	2.48	1.63
2月	20,048	▲ 8.9	87,816	▲ 4.5	34,212	▲ 9.9	4,597	▲ 9.0	22.9	40,766	0.8	113,404	▲ 5.6	3,838	▲ 13.1	9.4	2.03	1.29	1.98	1.19	2.50	1.63
3月	20,533	▲ 8.9	91,428	▲ 4.9	34,463	▲ 14.1	5,769	▲ 10.5	28.1	35,896	▲ 7.2	115,206	▲ 2.3	5,073	▲ 11.4	14.1	1.75	1.26	1.89	1.22	2.42	1.63
30年度合計	245,239	▲ 5.7	1,119,576	▲ 3.3	374,425	▲ 13.1	57,565	▲ 8.8	23.5	457,942	▲ 3.1	1,343,786	▲ 1.8	50,206	▲ 9.2	11.0	1.87	1.20	-	-	2.42	1.62
30年度月平均	20,437	-	93,298	-	31,202	-	4,797	-	-	38,162	-	111,982	-	4,184	-	-	-	-	-	-	-	-
平成31年 4月	28,131	▲ 0.4	98,073	▲ 3.3	31,370	▲ 11.4	4,965	▲ 12.1	17.6	36,585	▲ 3.1	109,614	▲ 2.9	4,278	▲ 14.2	11.7	1.30	1.12	1.81	1.20	2.48	1.63
令和元年 5月	21,788	▲ 5.9	99,112	▲ 2.9	29,427	▲ 14.5	4,651	▲ 13.7	21.3	36,552	0.8	106,079	▲ 2.4	4,054	▲ 14.7	11.1	1.68	1.07	1.90	1.19	2.43	1.62
6月	19,187	▲ 4.5	97,399	▲ 2.3	30,700	▲ 7.0	4,681	▲ 10.0	24.4	35,555	▲ 5.8	106,092	▲ 2.1	4,054	▲ 9.5	11.4	1.85	1.09	1.84	1.19	2.36	1.61
7月																						
8月																						
9月																						
10月																						
11月																						
12月																						
令和2年 1月																						
2月																						
3月																						
元年度合計	69,106	-	294,584	-	91,497	-	14,297	-	-	108,692	-	321,785	-	12,386	-	-	-	-	-	-	-	-
元年度月平均	23,035	-	98,195	-	30,499	-	4,766	-	-	36,231	-	107,262	-	4,129	-	-	-	-	-	-	-	-
前年同期比(%)	▲ 3.3	-	▲ 2.9	-	▲ 11.0	-	▲ 12.0	-	-	▲ 2.7	-	▲ 2.5	-	▲ 12.9	-	-	-	-	-	-	-	-

(注) 1. 季節調整法はセンサス局法Ⅱ(X-12-ARIMA)による。なお、平成30年12月以前の月別の季節調整値は、平成31年1月分公表時に新季節指数により改訂されている。

2. 「全国」の求人倍率の「月平均」及び「年度計」については実数値。

3. ▲は減少

正社員の職業紹介状況

表4

(単位：P(ポイント)、人、%)

神奈川県労働局

項目 年月	正社員 有効求人倍率 (原数値)		新規求人数						有効求人数						就職件数					
			合計		正社員		正社員比		合計		正社員		正社員比		合計		正社員		正社員比	
			前年差	前年比	前年比	前年比	前年差	前年差	前年比	前年比	前年比	前年比	前年差	前年差	前年比	前年比	前年比	前年比	前年差	前年差
26年度月平均	0.55	0.10P	33,752	7.1	15,005	7.5	44.5	0.2P	95,740	8.2	43,093	7.4	45.0	▲0.3P	6,028	▲4.2	2,628	▲3.1	43.6	0.5P
27年度月平均	0.62	0.07P	35,573	5.4	15,711	4.7	44.2	▲0.3P	101,800	6.3	45,458	5.5	44.7	▲0.3P	5,725	▲5.0	2,507	▲4.6	43.8	0.2P
28年度月平均	0.69	0.07P	36,729	3.2	16,062	2.2	43.7	▲0.5P	105,503	3.6	46,934	3.2	44.5	▲0.2P	5,557	▲2.9	2,341	▲6.6	42.1	▲1.7P
29年度月平均	0.82	0.13P	39,370	7.2	17,839	11.1	45.3	1.6P	113,990	8.0	52,211	11.2	45.8	1.3P	5,261	▲5.3	2,175	▲7.1	41.3	▲0.8P
平成30年 4月	0.78	0.10P	37,756	8.0	17,669	13.0	46.8	2.1P	112,870	5.2	51,092	9.4	45.3	1.8P	5,647	▲3.0	2,199	▲7.3	38.9	▲1.9P
5月	0.76	0.09P	36,253	3.3	15,776	1.8	43.5	▲0.7P	108,642	5.2	49,612	8.2	45.7	1.3P	5,390	▲4.6	2,113	▲6.1	39.2	▲0.6P
6月	0.79	0.03P	37,729	▲8.2	17,878	▲11.1	47.4	▲1.5P	108,390	0.4	50,374	0.3	46.5	0.0P	5,204	▲11.3	2,152	▲10.4	41.4	0.4P
7月	0.83	0.03P	39,061	▲1.2	18,396	5.4	47.1	2.9P	109,461	▲1.6	51,298	▲1.1	46.9	0.3P	4,846	▲3.2	2,004	▲6.8	41.4	▲1.6P
8月	0.85	0.03P	37,636	1.5	17,248	6.3	45.8	2.1P	110,309	▲2.6	52,477	▲0.1	47.6	1.2P	4,385	▲9.6	1,861	▲10.6	42.4	▲0.5P
9月	0.87	0.03P	35,246	▲20.0	16,922	▲19.9	48.0	0.0P	109,394	▲5.3	52,140	▲2.9	47.7	1.2P	4,480	▲13.5	1,856	▲15.9	41.4	▲1.2P
10月	0.87	0.01P	44,068	5.5	19,773	4.7	44.9	▲0.3P	114,953	▲4.0	53,419	▲3.6	46.5	0.2P	4,981	▲7.9	2,070	▲5.4	41.6	1.1P
11月	0.91	0.03P	39,376	5.0	17,957	8.9	45.6	1.6P	116,671	▲2.4	54,001	▲2.4	46.3	0.0P	4,510	▲12.7	1,900	▲11.5	42.1	0.6P
12月	0.94	0.03P	32,538	▲18.4	15,556	▲19.7	47.8	▲0.8P	112,856	▲2.5	52,550	▲1.9	46.6	0.3P	3,987	▲14.8	1,606	▲22.3	40.3	▲3.9P
平成31年 1月	0.92	0.01P	41,617	▲1.8	19,129	0.8	46.0	1.2P	111,630	▲4.1	52,262	▲3.3	46.8	0.4P	3,769	▲6.3	1,591	▲10.9	42.2	▲2.2P
2月	0.90	0.00P	40,766	0.8	17,623	3.0	43.2	0.9P	113,404	▲5.6	52,162	▲4.8	46.0	0.4P	4,597	▲9.0	1,867	▲8.3	40.6	0.3P
3月	0.87	0.04P	35,896	▲7.2	15,919	▲7.3	44.3	▲0.1P	115,206	▲2.3	52,066	▲0.8	45.2	0.7P	5,769	▲10.5	2,100	▲12.7	36.4	▲0.9P
30年度合計	0.85	0.03P	457,942	▲3.1	209,846	▲2.0	45.8	0.5P	1,343,786	▲1.8	623,453	▲0.5	46.4	0.6P	57,565	▲8.8	23,319	▲10.6	40.5	▲0.8P
30年度月平均	-	-	38,162	-	17,487	-	-	-	111,982	-	51,954	-	-	-	4,797	-	1,943	-	-	-
平成31年 4月	0.79	0.01P	36,585	▲3.1	16,847	▲4.7	46.0	▲0.8P	109,614	▲2.9	50,051	▲2.0	45.7	0.4P	4,965	▲12.1	1,888	▲14.1	38.0	▲0.9P
令和元年 5月	0.76	0.00P	36,552	0.8	16,360	3.7	44.8	1.3P	106,079	▲2.4	48,177	▲2.9	45.4	▲0.3P	4,651	▲13.7	1,791	▲15.2	38.5	▲0.7P
6月	0.79	0.00P	35,555	▲5.8	16,473	▲7.9	46.3	▲1.1P	106,092	▲2.1	49,034	▲2.7	46.2	▲0.3P	4,681	▲10.0	1,843	▲14.4	39.4	▲2.0P
7月																				
8月																				
9月																				
10月																				
11月																				
12月																				
令和2年 1月																				
2月																				
3月																				
元年度合計	-	-	108,692	-	49,680	-	-	-	321,785	-	147,262	-	-	-	14,297	-	5,522	-	-	-
元年度月平均	-	-	36,231	-	16,560	-	-	-	107,262	-	49,087	-	-	-	4,766	-	1,841	-	-	-
前年同期比	-	-	▲2.7	-	▲3.2	-	-	-	▲2.5	-	▲2.5	-	-	-	▲12.0	-	▲14.6	-	-	-

- (注) 1. 正社員求人倍率 = 正社員有効求人数 / パートタイムを除く常用の有効求職者数。
 ただし、パートタイムを除く常用の有効求職者数には派遣労働者や契約社員を希望する者も含まれるため、厳密な意味での正社員有効求人倍率より低い値となる。
 2. 「正社員」とは、パートタイム労働者、派遣労働者、臨時・季節労働者、契約社員、準社員、嘱託以外、正社員・正職員である者である。
 3. ▲は減少

新規求人の主要産業別状況 (パートタイムを含む)

表5

(単位:人、%)

神奈川県労働局

項目 年月	産業計		第2次産業				第3次産業													
			D建設業		E製造業		G情報通信業	H運輸業,郵便業	I卸売業,小売業		L学術研究,専門・技術サービス業	M宿泊業,飲食サービス業	P医療,福祉		Rサービス業					
	前年比	前年比	前年比	前年比	前年比	前年比	前年比	前年比	前年比	前年比	前年比	前年比	前年比	前年比	前年比	前年比				
26年度月平均	33,752	7.1	2,962	4.1	2,656	3.3	1,708	▲ 2.4	2,215	▲ 2.0	3,346	8.4	1,211	▲ 1.0	2,133	11.4	8,758	10.0	5,347	11.8
27年度月平均	35,573	5.4	3,103	4.8	2,712	2.1	1,686	▲ 1.2	2,327	5.0	3,835	14.6	1,225	1.1	2,185	2.4	9,612	9.7	5,405	1.1
28年度月平均	36,729	3.2	3,228	4.0	2,892	6.6	1,737	3.0	2,457	5.6	3,859	0.6	1,115	▲ 9.0	2,086	▲ 4.5	10,089	5.0	5,678	5.0
29年度月平均	39,370	7.2	3,274	1.4	3,125	8.0	1,761	1.4	2,508	2.1	3,680	▲ 4.6	1,054	▲ 5.5	3,395	62.8	10,631	5.4	6,129	8.0
平成30年 4月	37,756	8.0	3,378	1.3	2,873	17.4	1,732	5.0	2,739	15.0	3,599	▲ 2.8	967	11.3	2,714	26.6	10,456	9.2	5,910	7.6
5月	36,253	3.3	3,089	7.5	2,876	1.1	1,512	▲ 15.5	2,375	2.9	3,175	▲ 10.6	1,284	21.2	1,534	▲ 14.4	10,275	3.3	6,357	10.5
6月	37,729	▲ 8.2	3,753	4.3	3,237	7.4	1,766	▲ 7.5	2,301	▲ 10.3	3,686	0.1	943	▲ 13.6	1,777	▲ 65.3	10,545	▲ 1.6	6,107	2.4
7月	39,061	▲ 1.2	3,452	9.7	2,942	6.5	1,724	6.9	3,135	29.8	3,644	▲ 1.7	1,184	31.3	2,648	▲ 44.6	10,558	0.6	6,303	2.1
8月	37,636	1.5	3,090	7.3	3,139	▲ 3.5	1,794	▲ 1.6	2,275	▲ 2.7	3,602	▲ 11.3	1,229	7.8	1,491	▲ 22.9	11,184	12.0	5,979	▲ 3.3
9月	35,246	▲ 20.0	3,549	▲ 2.9	3,318	▲ 3.1	1,635	▲ 8.6	2,426	▲ 7.5	3,196	▲ 14.4	837	▲ 15.2	1,408	▲ 80.0	10,406	▲ 7.6	5,431	▲ 2.6
10月	44,068	5.5	3,625	4.3	3,232	▲ 2.2	2,222	20.1	3,281	14.3	4,352	17.8	1,260	18.4	2,161	▲ 33.4	12,615	9.9	6,426	▲ 9.4
11月	39,376	5.0	3,236	3.9	2,884	2.6	1,715	1.6	2,440	2.1	3,855	▲ 5.7	1,248	3.0	2,430	31.1	11,150	10.4	6,357	3.0
12月	32,538	▲ 18.4	3,039	2.4	2,698	▲ 15.0	1,631	0.6	2,276	2.2	3,281	11.4	868	▲ 13.2	1,116	▲ 82.6	9,980	▲ 8.1	4,739	▲ 8.8
平成31年 1月	41,617	▲ 1.8	3,614	3.3	3,155	▲ 10.8	1,749	4.7	3,036	8.5	4,390	15.8	1,008	▲ 3.1	1,972	▲ 31.0	11,606	▲ 0.4	6,734	▲ 4.3
2月	40,766	0.8	3,246	0.6	3,003	▲ 8.6	1,601	▲ 22.4	2,301	▲ 17.7	3,925	1.8	1,334	13.9	1,728	1.6	12,262	14.5	6,722	1.5
3月	35,896	▲ 7.2	3,335	▲ 5.0	2,765	▲ 24.0	1,564	▲ 6.0	2,575	8.1	3,643	8.6	886	▲ 20.0	1,506	▲ 18.7	10,291	▲ 4.6	5,953	▲ 5.2
30年度合計	457,942	▲ 3.1	40,406	2.8	36,122	▲ 3.7	20,645	▲ 2.3	31,160	3.5	44,348	0.4	13,048	3.2	22,485	▲ 44.8	131,328	2.9	73,018	▲ 0.7
30年度月平均	38,162	-	3,367	-	3,010	-	1,720	-	2,597	-	3,696	-	1,087	-	1,874	-	10,944	-	6,085	-
平成31年 4月	36,585	▲ 3.1	3,742	10.8	2,691	▲ 6.3	1,707	▲ 1.4	2,783	1.6	3,211	▲ 10.8	896	▲ 7.3	1,562	▲ 42.4	10,701	2.3	5,885	▲ 0.4
令和元年 5月	36,552	0.8	3,016	▲ 2.4	2,557	▲ 11.1	1,542	2.0	2,229	▲ 6.1	3,972	25.1	974	▲ 24.1	1,631	6.3	11,145	8.5	5,933	▲ 6.7
6月	35,555	▲ 5.8	3,369	▲ 10.2	2,674	▲ 17.4	1,518	▲ 14.0	2,526	9.8	3,598	▲ 2.4	1,011	7.2	1,619	▲ 8.9	10,449	▲ 0.9	5,340	▲ 12.6
7月																				
8月																				
9月																				
10月																				
11月																				
12月																				
令和2年 1月																				
2月																				
3月																				
元年度合計	108,692	-	10,127	-	7,922	-	4,767	-	7,538	-	10,781	-	2,881	-	4,812	-	32,295	-	17,158	-
元年度月平均	36,231	-	3,376	-	2,641	-	1,589	-	2,513	-	3,594	-	960	-	1,604	-	10,765	-	5,719	-
前年同期比	▲ 2.7	-	▲ 0.9	-	▲ 11.8	-	▲ 4.9	-	1.7	-	3.1	-	▲ 9.8	-	▲ 20.1	-	3.3	-	▲ 6.6	-

(注) 1. 産業分類は、平成25年10月改定の「日本標準産業分類」に基づく。

2. ▲は減少

常用新規求職者の動向(態様別)

神奈川県労働局

(単位:人、%)

項目 年月	新規求職者計 (パートを除く常用)		離職者		前職雇用者						在職者		無業者	
	前年比	前年比	前年比	前年比	定年到達者		事業主都合離職者		自己都合離職者		前年比	前年比	前年比	前年比
					前年比	前年比	前年比	前年比	前年比	前年比				
26年度月平均	17,487	8.1	11,177	▲ 10.8	345	▲ 14.2	3,655	▲ 17.4	6,931	▲ 6.6	4,510	▲ 1.4	1,800	▲ 7.1
27年度月平均	16,320	▲ 6.7	10,379	▲ 7.1	307	▲ 10.9	3,217	▲ 12.0	6,633	▲ 4.3	4,425	▲ 1.9	1,516	▲ 15.8
28年度月平均	15,242	▲ 6.6	9,657	▲ 7.0	301	▲ 2.1	2,945	▲ 8.4	6,198	▲ 6.5	4,273	▲ 3.4	1,312	▲ 13.4
29年度月平均	14,257	▲ 6.5	9,118	▲ 5.6	308	2.6	2,683	▲ 8.9	5,933	▲ 4.3	4,016	▲ 6.0	1,123	▲ 14.5
平成30年 4月	17,310	▲ 7.1	12,583	▲ 5.9	635	▲ 3.1	4,328	▲ 9.2	7,435	▲ 3.7	3,501	▲ 9.4	1,226	▲ 11.7
5月	14,259	▲ 6.0	9,715	▲ 3.9	334	▲ 4.8	2,897	▲ 1.5	6,295	▲ 4.8	3,541	▲ 9.3	1,003	▲ 12.9
6月	13,176	▲ 6.6	8,442	▲ 4.5	267	9.9	2,540	0.8	5,456	▲ 7.1	3,605	▲ 11.5	1,129	▲ 5.4
7月	13,368	▲ 3.7	9,195	1.4	332	16.5	2,950	6.5	5,769	▲ 1.0	3,200	▲ 13.6	973	▲ 11.6
8月	12,971	▲ 5.5	8,432	▲ 1.9	298	14.2	2,341	0.3	5,644	▲ 2.8	3,489	▲ 14.0	1,050	▲ 2.5
9月	11,747	▲ 15.8	7,683	▲ 13.1	271	15.8	2,069	▲ 8.0	5,198	▲ 15.7	3,071	▲ 23.1	993	▲ 11.6
10月	14,559	▲ 0.3	9,929	1.2	407	21.1	2,908	▲ 4.2	6,466	3.5	3,571	▲ 1.9	1,059	▲ 8.5
11月	11,598	▲ 11.1	7,607	▲ 7.8	290	18.4	2,120	▲ 8.8	5,061	▲ 7.6	3,066	▲ 17.2	925	▲ 14.8
12月	9,460	▲ 9.5	6,145	▲ 5.2	222	▲ 2.2	1,747	▲ 8.2	4,077	▲ 3.3	2,680	▲ 15.9	635	▲ 19.0
平成31年 1月	14,431	▲ 0.1	9,478	5.9	358	11.5	3,018	14.8	5,930	1.9	4,050	▲ 10.4	903	▲ 6.9
2月	13,059	▲ 8.9	7,974	▲ 4.3	329	17.5	2,173	▲ 4.2	5,320	▲ 4.9	4,153	▲ 15.3	932	▲ 15.9
3月	13,462	▲ 8.6	8,263	▲ 5.7	301	15.3	2,205	▲ 9.9	5,580	▲ 4.4	3,878	▲ 16.5	1,321	▲ 0.6
30年度合計	159,400	▲ 6.8	105,446	▲ 3.6	4,044	9.3	31,296	▲ 2.8	68,231	▲ 4.2	41,805	▲ 13.3	12,149	▲ 9.8
30年度月平均	13,283	-	8,787	-	337	-	2,608	-	5,686	-	3,484	-	1,012	-
平成31年 4月	17,537	1.3	13,340	6.0	800	26.0	4,929	13.9	7,433	▲ 0.0	3,149	▲ 10.1	1,048	▲ 14.5
令和元年 5月	13,267	▲ 7.0	9,475	▲ 2.5	427	27.8	2,792	▲ 3.6	6,086	▲ 3.3	2,934	▲ 17.1	858	▲ 14.5
6月	12,262	▲ 6.9	8,175	▲ 3.2	331	24.0	2,297	▲ 9.6	5,373	▲ 1.5	3,208	▲ 11.0	879	▲ 22.1
7月														
8月														
9月														
10月														
11月														
12月														
令和2年 1月														
2月														
3月														
元年度合計	43,066	-	30,990	-	1,558	-	10,018	-	18,892	-	9,291	-	2,785	-
元年度月平均	14,355	-	10,330	-	519	-	3,339	-	6,297	-	3,097	-	928	-
前年同期比	▲ 3.8	-	0.8	-	26.1	-	2.6	-	▲ 1.5	-	▲ 12.7	-	▲ 17.1	-
当月構成比	100%	-	66.7%	2.6P	2.7%	0.7P	18.7%	▲ 0.6P	43.8%	2.4P	26.2%	▲ 1.2P	7.2%	▲ 1.4P

(注) 1. 新規学卒者、臨時・季節及びパートタイムを除く。また、離職者には離職事由不明者分があり計が一致しない月がある。
 2. 構成比は、最近月の新規求職者計に対する割合(%)で、前年比は前年差である。(Pはポイントの略)
 3. ▲は減少

雇用保険給付・適用状況

(単位:人、%)

神奈川県労働局

年月	離職票		基 本 手 当						月 末 現 在 被 保 険 者 数			月 末 現 在 適 用 事 業 所 数				
	交付枚数	短期特例	受給資格決定件数	前年比	受給者実人員	前年比	うち女子	初回受給者	支給金額(千円)	資格取得者数	資格喪失者数	事業主都合	新規適用事業所数	廃止脱退事業所数		
26年度月平均	16,004	84	7,653	▲ 8.6	28,956	▲ 13.2	15,752	6,450	3,882,172	2,010,017	30,490	28,022	2,079	103,769	※ 5,457	※ 3,968
27年度月平均	16,049	68	7,336	▲ 4.1	26,976	▲ 6.8	14,880	6,109	3,626,859	2,054,267	31,373	28,141	1,823	105,891	※ 6,633	※ 4,265
28年度月平均	16,399	54	6,870	▲ 6.4	24,888	▲ 7.7	13,730	5,654	3,330,045	2,097,949	33,823	29,638	1,968	108,818	※ 7,500	※ 3,916
29年度月平均	16,719	43	6,565	▲ 4.4	23,708	▲ 4.7	13,414	5,379	3,161,131	2,169,657	34,782	30,353	1,664	113,599	※ 7,864	※ 3,502
平成30年 4月	34,556	163	9,551	▲ 8.7	20,519	▲ 4.2	11,303	4,288	2,764,403	2,175,802	58,801	62,808	3,283	115,250	745	318
5月	17,533	65	8,359	▲ 3.4	22,778	▲ 1.2	12,752	7,887	3,100,909	2,195,977	61,008	32,789	1,658	115,597	554	227
6月	15,093	13	6,114	▲ 7.3	23,310	▲ 6.4	13,200	5,195	3,107,715	2,204,243	37,123	28,192	1,544	115,909	547	236
7月	17,094	22	6,747	8.1	23,994	▲ 2.2	13,605	5,124	3,276,084	2,203,687	30,126	30,617	2,123	116,164	548	301
8月	16,051	34	6,267	▲ 1.7	25,918	▲ 3.3	14,744	7,042	3,723,796	2,202,938	29,452	29,489	1,571	116,420	481	233
9月	14,540	14	5,507	▲ 5.8	24,523	▲ 4.1	13,874	4,522	3,182,648	2,201,938	25,383	26,052	1,218	115,298	367	1,489
10月	18,948	6	7,505	6.7	25,103	▲ 1.4	14,241	5,100	3,658,419	2,200,542	33,494	34,763	1,930	115,421	445	316
11月	13,636	11	5,602	▲ 3.3	23,931	▲ 0.5	13,601	5,531	3,321,815	2,207,270	30,337	25,306	1,477	115,551	414	294
12月	12,048	41	4,327	▲ 1.9	22,513	▲ 3.6	12,636	4,253	2,807,119	2,209,473	25,178	22,188	1,712	115,529	377	403
平成31年 1月	18,067	6	6,874	16.7	22,198	0.4	12,321	4,415	3,457,667	2,202,365	25,522	32,089	2,398	115,609	392	344
2月	14,305	6	5,766	3.5	22,349	3.3	12,224	5,773	2,854,008	2,203,860	27,285	25,942	1,495	115,610	394	403
3月	15,769	28	5,504	▲ 6.8	22,076	2.2	12,002	4,382	3,016,063	2,203,669	27,983	27,736	1,668	115,741	380	262
30年度合計	207,640	409	78,123	▲ 0.8	279,212	▲ 1.9	156,503	63,512	38,270,646	26,411,764	411,692	377,971	22,077	1,388,099	5,644	4,826
30年度月平均	17,303	34	6,510	—	23,268	—	13,042	5,293	3,189,221	2,200,980	34,308	31,498	1,840	115,675	—	—
平成31年 4月	36,847	160	10,689	11.9	21,777	6.1	11,786	4,658	3,125,052	2,187,603	48,246	64,135	5,542	115,999	619	378
令和元年 5月	17,469	56	8,273	▲ 1.0	24,185	6.2	12,842	7,944	3,345,400	2,219,124	62,348	33,213	1,367	116,341	552	212
6月	14,838	16	6,083	▲ 0.5	24,451	4.9	13,173	5,547	3,262,903	2,235,016	43,607	27,612	1,539	116,531	439	248
7月																
8月																
9月																
10月																
11月																
12月																
令和2年 1月																
2月																
3月																
元年度合計	69,154	232	25,045	—	70,413	—	37,801	18,149	9,733,355	6,641,743	154,201	124,960	8,448	348,871	1,610	838
元年度月平均	23,051	77	8,348	—	23,471	—	12,600	6,050	3,244,452	2,213,914	51,400	41,653	2,816	116,290	—	—
前年同月比(%)	▲ 1.7	23.1	▲ 0.5	—	4.9	—	▲ 0.2	6.8	5.0	1.4	17.5	▲ 2.1	▲ 0.3	0.5	▲ 19.7	5.1
前年同期比(%)	2.9	▲ 3.7	4.2	—	5.7	—	1.5	4.5	8.5	1.0	▲ 1.7	0.9	30.3	0.6	▲ 12.8	7.3

(注) 1. ※は、年度合計数。

2. ▲は減少

神奈川県の子節調整済求人倍率の推移（新規学卒者を除きパートタイムを含む）

新規求人倍率

西暦	和暦	1月	2月	3月	4月	5月	6月	7月	8月	9月	10月	11月	12月	年計	年度計
70年	45年	3.39	3.60	3.53	2.86	2.82	3.07	2.48	2.51	3.07	2.66	2.75	2.64	2.87	2.52
71年	46年	2.28	2.08	2.01	2.14	2.28	1.76	2.12	1.70	1.84	1.74	1.64	1.72	1.91	1.91
72年	47年	2.00	2.29	2.17	2.17	1.94	2.33	2.41	2.34	2.16	2.89	2.81	3.42	2.28	2.62
73年	48年	3.24	4.25	2.86	3.61	4.06	3.70	3.74	3.88	3.70	3.91	4.76	2.95	3.65	3.61
74年	49年	3.36	3.07	2.88	2.56	2.50	2.25	2.05	2.00	1.84	1.52	1.39	1.19	2.21	1.69
75年	50年	1.16	1.15	1.29	1.23	1.14	1.18	1.24	1.01	1.19	1.14	1.16	1.19	1.15	1.19
76年	51年	1.23	1.35	1.36	1.41	1.43	1.39	1.39	1.34	1.24	1.41	1.43	1.35	1.35	1.33
77年	52年	1.26	1.16	1.22	1.15	1.11	1.06	1.04	1.12	1.05	1.16	1.04	1.08	1.13	1.12
78年	53年	1.17	1.17	1.14	1.21	1.01	1.20	1.24	1.27	1.24	1.22	1.24	1.34	1.20	1.26
79年	54年	1.37	1.40	1.43	1.37	1.39	1.46	1.43	1.38	1.55	1.51	1.58	1.55	1.44	1.52
80年	55年	1.62	1.55	1.89	1.59	1.64	1.54	1.61	1.42	1.42	1.55	1.34	1.28	1.55	1.42
81年	56年	1.29	1.24	1.14	1.31	1.32	1.36	1.36	1.47	1.35	1.33	1.36	1.26	1.32	1.29
82年	57年	1.14	1.16	1.07	1.09	1.05	1.03	1.01	1.00	0.98	0.99	0.98	0.99	1.04	1.00
83年	58年	1.02	0.92	0.97	0.98	1.08	1.05	1.02	1.03	1.06	0.98	1.10	1.22	1.03	1.06
84年	59年	1.07	1.08	1.07	1.09	1.00	1.09	1.09	1.14	1.10	1.16	1.14	1.19	1.11	1.13
85年	60年	1.17	1.19	1.18	1.18	1.13	1.13	1.11	1.11	1.04	1.01	0.96	1.01	1.11	1.06
86年	61年	1.02	0.95	1.01	0.91	0.88	0.89	0.90	0.86	0.93	0.95	0.96	0.89	0.92	0.94
87年	62年	0.97	1.10	1.09	1.16	1.22	1.23	1.29	1.36	1.45	1.53	1.65	1.73	1.29	1.48
88年	63年	1.77	1.77	1.99	1.78	1.93	2.09	2.15	2.08	2.29	2.12	2.30	2.31	2.01	2.15
89年	元年	2.28	2.41	2.43	2.45	2.72	2.50	2.33	2.70	2.47	2.14	2.73	2.38	2.44	2.47
90年	2年	2.44	2.67	2.25	2.55	2.34	2.62	2.62	2.42	2.51	2.62	2.64	2.40	2.50	2.52
91年	3年	2.69	2.41	2.45	2.27	2.23	2.50	2.08	2.19	1.99	2.12	1.89	1.97	2.24	1.99
92年	4年	1.73	1.62	1.58	1.54	1.45	1.44	1.37	1.29	1.32	1.17	1.12	1.19	1.40	1.25
93年	5年	1.13	1.08	1.05	0.98	1.00	0.89	0.89	0.89	0.80	0.79	0.83	0.79	0.92	0.85
94年	6年	0.79	0.82	0.78	0.78	0.77	0.79	0.80	0.78	0.84	0.74	0.78	0.73	0.78	0.78
95年	7年	0.72	0.85	0.75	0.73	0.74	0.71	0.72	0.76	0.76	0.79	0.77	0.83	0.76	0.79
96年	8年	0.85	0.86	0.92	0.90	0.91	0.92	0.95	0.89	0.88	1.00	0.95	0.94	0.91	0.93
97年	9年	0.92	0.96	0.97	1.00	1.01	1.05	0.97	0.96	0.98	0.96	0.97	0.88	0.96	0.93
98年	10年	0.86	0.86	0.76	0.79	0.74	0.72	0.73	0.73	0.70	0.68	0.68	0.69	0.75	0.71
99年	11年	0.69	0.67	0.69	0.66	0.68	0.64	0.66	0.72	0.76	0.71	0.75	0.80	0.70	0.74
00年	12年	0.84	0.83	0.85	0.89	0.90	1.07	0.99	0.95	1.06	1.11	1.06	1.08	0.96	1.03
01年	13年	1.13	1.11	1.03	1.09	1.07	1.08	1.04	0.99	0.91	0.89	0.89	0.84	1.00	0.95
02年	14年	0.84	0.88	0.91	0.85	0.92	0.93	0.89	0.89	0.91	0.93	0.90	0.98	0.90	0.93
03年	15年	0.98	0.96	1.05	1.06	1.06	1.07	1.07	1.05	1.12	1.14	1.20	1.19	1.07	1.13
04年	16年	1.26	1.12	1.26	1.31	1.17	1.20	1.21	1.32	1.35	1.45	1.48	1.44	1.29	1.36
05年	17年	1.46	1.54	1.48	1.55	1.57	1.55	1.60	1.61	1.60	1.64	1.67	1.71	1.58	1.63
06年	18年	1.71	1.75	1.67	1.62	1.73	1.70	1.58	1.62	1.56	1.46	1.48	1.49	1.61	1.54
07年	19年	1.39	1.43	1.45	1.47	1.47	1.47	1.36	1.47	1.42	1.37	1.42	1.44	1.43	1.42
08年	20年	1.43	1.37	1.36	1.37	1.31	1.25	1.21	1.18	1.13	1.02	1.02	0.96	1.22	1.05
09年	21年	0.86	0.76	0.75	0.68	0.66	0.67	0.68	0.66	0.65	0.67	0.66	0.67	0.70	0.68
10年	22年	0.69	0.73	0.72	0.75	0.71	0.69	0.68	0.71	0.74	0.73	0.73	0.72	0.71	0.73
11年	23年	0.75	0.79	0.80	0.73	0.77	0.75	0.78	0.79	0.83	0.84	0.85	0.87	0.79	0.81
12年	24年	0.86	0.89	0.88	0.94	0.95	0.97	0.95	0.98	0.93	0.95	1.00	0.95	0.93	0.98
13年	25年	1.02	1.06	1.08	1.06	1.06	1.13	1.12	1.15	1.17	1.24	1.19	1.24	1.12	1.18
14年	26年	1.28	1.28	1.31	1.25	1.26	1.31	1.32	1.34	1.30	1.28	1.42	1.39	1.31	1.33
15年	27年	1.40	1.37	1.38	1.42	1.41	1.39	1.49	1.44	1.50	1.49	1.54	1.53	1.45	1.49
16年	28年	1.67	1.54	1.55	1.65	1.65	1.63	1.58	1.65	1.60	1.62	1.61	1.65	1.61	1.63
17年	29年	1.62	1.66	1.69	1.60	1.81	1.89	1.83	1.78	1.91	1.76	1.74	1.97	1.77	1.82
18年	30年	1.89	1.80	1.85	1.87	1.85	1.84	1.87	1.77	1.87	1.85	1.92	1.82	1.85	1.87
19年	元年	1.87	1.98	1.89	1.81	1.90	1.84								

有効求人倍率

西暦	和暦	1月	2月	3月	4月	5月	6月	7月	8月	9月	10月	11月	12月	年計	年度計
70年	45年	3.71	3.74	3.69	3.41	3.24	3.30	3.04	2.84	2.93	2.84	2.79	2.85	3.17	2.85
71年	46年	2.64	2.45	2.30	2.25	2.31	2.09	2.14	1.95	1.88	1.88	1.83	1.79	2.10	1.97
72年	47年	1.80	1.93	1.99	2.05	1.95	2.07	2.24	2.18	2.24	2.33	2.41	2.64	2.15	2.44
73年	48年	2.88	3.37	3.08	3.18	3.43	3.56	3.57	3.72	3.49	3.65	3.59	3.36	3.42	3.40
74年	49年	3.17	3.02	2.91	2.72	2.69	2.28	2.01	1.91	1.84	1.69	1.54	1.42	2.23	1.72
75年	50年	1.19	1.07	1.02	0.92	0.84	0.79	0.76	0.70	0.68	0.67	0.64	0.65	0.81	0.73
76年	51年	0.70	0.72	0.75	0.79	0.78	0.79	0.80	0.80	0.77	0.78	0.79	0.76	0.77	0.77
77年	52年	0.73	0.70	0.72	0.66	0.66	0.65	0.64	0.64	0.63	0.66	0.60	0.57	0.66	0.63
78年	53年	0.55	0.60	0.61	0.63	0.61	0.62	0.64	0.69	0.68	0.69	0.67	0.68	0.65	0.68
79年	54年	0.70	0.72	0.74	0.73	0.75	0.76	0.77	0.80	0.83	0.84	0.86	0.85	0.78	0.83
80年	55年	0.90	0.90	0.97	0.99	1.02	1.01	0.99	0.92	0.89	0.90	0.89	0.86	0.93	0.91
81年	56年	0.89	0.83	0.77	0.74	0.75	0.82	0.86	0.94	0.92	0.88	0.89	0.91	0.85	0.85
82年	57年	0.86	0.84	0.77	0.79	0.75	0.73	0.71	0.69	0.68	0.68	0.68	0.68	0.73	0.70
83年	58年	0.70	0.67	0.68	0.65	0.68	0.68	0.69	0.68	0.67	0.67	0.67	0.70	0.68	0.69
84年	59年	0.72	0.73	0.71	0.70	0.69	0.69	0.69	0.71	0.71	0.74	0.73	0.76	0.71	0.72
85年	60年	0.75	0.76	0.77	0.77	0.77	0.77	0.75	0.75	0.74	0.71	0.71	0.71	0.75	0.72
86年	61年	0.70	0.66	0.66	0.63	0.61	0.57	0.58	0.57	0.57	0.58	0.59	0.58	0.61	0.59
87年	62年	0.60	0.61	0.62	0.64	0.65	0.69	0.74	0.76	0.81	0.86	0.88	0.96	0.73	0.83
88年	63年	0.98	1.01	1.05	1.09	1.16	1.20	1.22	1.23	1.27	1.30	1.32	1.33	1.18	1.26
89年	元年	1.32	1.37	1.41	1.46	1.51	1.48	1.46	1.48	1.46	1.45	1.45	1.44	1.43	1.45
90年	2年	1.37	1.48	1.44	1.49	1.44	1.45	1.54	1.53	1.52	1.50	1.51	1.48	1.48	1.50
91年	3年	1.55	1.49	1.54	1.40	1.41	1.41	1.36	1.34	1.28	1.28	1.22	1.20	1.37	1.25
92年	4年	1.11	1.07	1.00	0.94	0.92	0.90	0.88	0.84	0.81	0.77	0.73	0.72	0.88	0.78
93年	5年	0.68	0.65	0.62	0.59	0.58	0.55	0.53	0.51	0.49	0.47	0.46	0.45	0.54	0.49
94年	6年	0.44	0.42	0.42	0.42	0.41	0.42	0.41	0.41	0.41	0.41	0.42	0.41	0.42	0.42
95年	7年	0.40	0.43	0.43	0.43	0.40	0.39	0.39	0.40	0.40	0.42	0.41	0.43	0.41	0.42
96年	8年	0.46	0.46	0.48	0.49	0.50	0.49	0.50	0.50	0.49	0.50	0.50	0.51	0.49	0.50
97年	9年	0.51	0.51	0.51	0.51	0.53	0.54	0.55	0.53	0.53	0.52	0.52	0.50	0.52	0.51
98年	10年	0.48	0.46	0.44	0.43	0.41	0.39	0.38	0.37	0.37	0.36	0.36	0.35	0.40	0.37
99年	11年	0.35	0.35	0.35	0.33	0.33	0.33	0.34	0.34	0.37	0.36	0.37	0.38	0.35	0.37
00年	12年	0.40	0.41	0.43	0.44	0.45	0.48	0.50	0.51	0.52	0.54	0.55	0.55	0.48	0.52
01年	1														

令和元年度 ハローワークのマッチング機能に関する業務の評価・改善の取組にかかる実績について

外部労働市場全体のマッチング機能の強化のため、国、地方自治体及び民間の需給調整機関が、それぞれの役割・機能に応じた連携を強化していくとともに、国が直接運営する無料職業紹介機関として雇用対策の基軸をなすハローワークはマッチング機能の更なる強化を図っていきます。

下記、主要指標である「就職件数(常用)」、「求人充足件数(常用)」、「雇用保険受給者の早期再就職件数」は、マッチング業務のうち、特に中長期的な業務の成果を測定する指標です。

主要指標	労働局計	ハローワーク名														
		横浜	戸塚	川崎	横須賀	平塚	小田原	藤沢	相模原	厚木	松田	横浜南	川崎北	港北	大和	
a	就職件数(常用)*1 元年度目標値	50,110	9,261	3,004	3,750	3,015	2,794	1,902	5,007	4,273	2,952	1,709	1,787	4,179	3,632	2,845
b	実績値(元年度6月)	4,225	780	278	314	233	247	155	414	357	232	165	138	369	302	241
c	実績 (元年度4月～6月累計)	12,967	2,340	805	978	766	777	457	1,273	1,119	787	492	472	1,046	953	702
(c/a)	元年度目標に対する 推捗割合(%)	25.9%	25.3%	26.8%	26.1%	25.4%	27.8%	24.0%	25.4%	26.2%	26.7%	28.8%	26.4%	25.0%	26.2%	24.7%
d	求人充足件数(常用)*2 元年度目標値	44,149	9,714	2,260	3,644	1,908	2,083	2,033	3,715	3,742	3,078	1,489	1,557	3,022	3,978	1,926
e	実績値(元年度6月)	3,701	848	172	326	166	195	125	304	298	243	136	134	248	339	167
f	実績 (元年度4月～6月累計)	11,356	2,566	571	931	530	569	414	941	1,010	762	407	442	759	954	500
(f/d)	元年度目標に対する 推捗割合(%)	25.7%	26.4%	25.3%	25.5%	27.8%	27.3%	20.4%	25.3%	27.0%	24.8%	27.3%	28.4%	25.1%	24.0%	26.0%
g	雇用保険受給者の 早期再就職件数*3 元年度目標値	24,893	4,030	1,717	1,813	1,011	1,189	681	2,281	2,099	1,586	755	802	3,354	2,631	944
h	実績値(元年度4月)	1,872	216	127	138	116	103	65	189	188	111	51	70	266	170	62
	実績値(元年度5月)	2,628	466	167	193	111	114	74	241	194	179	87	76	307	323	96
i	実績 (元年度4月～5月累計)*4	4,500	682	294	331	227	217	139	430	382	290	138	146	573	493	158
(i/g)	元年度目標に対する 推捗割合(%)	18.1%	16.9%	17.1%	18.3%	22.5%	18.3%	20.4%	18.9%	18.2%	18.3%	18.3%	18.2%	17.1%	18.7%	16.7%

*1: 常用: 雇用契約において雇用期間の定めのない、又は、4か月以上の雇用期間が定められているもの。

*2: 県内ハローワークにおいて受理した求人に対して、全国ハローワークからの職業紹介により就職が確認された件数。

*3: 雇用保険受給者が所定給付日数を3分の2以上残して就職された方の件数。

*4: 雇用保険受給者の早期再就職件数の元年度6月分実績値については、次回以降公表。