

2019年6月7日（金）

《問い合わせ》
総合労働局
総合労働局長 富田 珠代
直通電話 03 (5295) 0517
代表電話 03 (5295) 0550

報道関係者各位

2019 春季生活闘争 第 6 回回答集計結果について

連合 2019 春季生活闘争につきまして、6月4日（火）午前10時時点で第6回回答集計を行いましたので、結果を報告いたします。

【概要】

- 5月末までに月例賃金改善を要求した5,269組合（昨年同時期比▲367組合）うち、4,593組合（同92組合増）が妥結し、1,749組合（同34組合増）が賃金改善分を獲得した。
- 平均賃金方式で回答を引き出した4,927組合の平均は6,043円・2.08%で、昨年同時期を額では54円上回り、率は同率となった。
中小組合3,555組合の平均は4,792円・1.95%（昨年同時期比▲81円・▲0.04ポイント）で、このうち100人未満2,152組合の平均は4,322円・1.88%となり、初回集計から一貫して昨年同時期を上回り、かつ、賃上げ分は額・率とも全規模区分中最も高くなっている。
- 非正規労働者の賃上げ額は時給で25.88円（加重平均）となり、昨年同時期を1.11円上回っている。
- 今回は、「労働条件に関する2019春季生活闘争および通年の各種取り組み」の件数のみならず、それらの具体的な取り組み内容を併せて公表している。「長時間労働の是正」「非正規労働者の雇用安定や処遇改善の取り組み」をはじめ多岐に亘る項目について、職場実態に応じた労使の知恵と工夫が表れている。

今後の公表予定

7月5日（金） 第7回（最終）回答集計結果（6月末状況） 連合ホームページ掲載



回 答 集 計

1. 賃金引き上げ

①平均賃金方式 (集計組合員数による加重平均)

平均賃金方式	2019回答(2019年6月7日公表)				昨年対比	2018回答(2018年6月11日公表)					
	集計組合数 集計組合員数	定昇相当込み賃上げ計		額		率	集計組合数 集計組合員数	定昇相当込み賃上げ計		額	率
		額	率					額	率		
	4,927 組合 2,725,359 人	6,043		2.08	54 円 0.00 %	4,977 組合 2,819,370 人	5,989		2.08	%	
300人未満計	3,555 組合 339,253 人	4,792		1.95	▲ 81 円 ▲ 0.04 %	3,537 組合 336,711 人	4,873		1.99	%	
~99人	2,152 組合 89,111 人	4,322		1.88	132 円 0.03 %	2,128 組合 88,214 人	4,190		1.85	%	
100~299人	1,403 組合 250,142 人	4,966		1.97	▲ 159 円 ▲ 0.07 %	1,409 組合 248,497 人	5,125		2.04	%	
300人以上計	1,372 組合 2,386,106 人	6,234		2.09	81 円 0.00 %	1,440 組合 2,482,659 人	6,153		2.09	%	
300~999人	908 組合 481,095 人	5,406		1.99	▲ 107 円 ▲ 0.04 %	952 組合 505,122 人	5,513		2.03	%	
1,000人~	464 組合 1,905,011 人	6,457		2.12	128 円 0.02 %	488 組合 1,977,537 人	6,329		2.10	%	

※ 2019年と2018年で集計対象組合が異なるため、「定昇相当込み賃上げ計」の昨年対比は整合しない。

《参考1》 賃上げ率が明確に分 かる組合の集計 (加重平均)	2019回答(2019年6月7日公表)				賃上げ分 昨年対比	2018回答(2018年6月11日公表)				
	集計組合数 集計組合員数	定昇相当込み 賃上げ計		賃上げ分		集計組合数 集計組合員数	定昇相当込み 賃上げ計		賃上げ分	
		額	率				額	率		
	2,280 組合 1,928,368 人	6,280		1,558	▲ 48 円 0.03 %	2,422 組合 1,829,911 人	6,426		1,606	0.53 %
300人未満計	1,429 組合 174,375 人	5,478		1,507	▲ 35 円 0.00 %	1,467 組合 178,501 人	5,591		1,542	0.63 %
~99人	657 組合 33,312 人	5,273		1,655	40 円 0.03 %	670 組合 33,961 人	5,231		1,615	0.69 %
100~299人	772 組合 141,063 人	5,526		1,472	▲ 53 円 0.00 %	797 組合 144,540 人	5,674		1,525	0.61 %
300人以上計	861 組合 1,753,993 人	6,361		1,563	▲ 50 円 0.03 %	955 組合 1,651,410 人	6,525		1,613	0.52 %
300~999人	548 組合 293,863 人	5,696		1,326	▲ 137 円 ▲ 0.03 %	614 組合 331,439 人	5,813		1,463	0.54 %
1,000人~	313 組合 1,460,130 人	6,499		1,611	▲ 39 円 0.04 %	341 組合 1,319,971 人	6,724		1,650	0.52 %

《参考2》 組合数による 単純集計	2019回答(2019年6月7日公表)				昨年対比	2018回答(2018年6月11日公表)					
	集計組合数 集計組合員数	定昇相当込み賃上げ計		額		率	集計組合数 集計組合員数	定昇相当込み賃上げ計		額	率
		額	率					額	率		
	4,927 組合 2,725,359 人	4,755		1.92	12 円 ▲ 0.01 %	4,977 組合 2,819,370 人	4,743		1.93	%	
300人未満計	3,555 組合 339,253 人	4,445		1.88	59 円 0.00 %	3,537 組合 336,711 人	4,386		1.88	%	
~99人	2,152 組合 89,111 人	4,152		1.82	195 円 0.06 %	2,128 組合 88,214 人	3,957		1.76	%	
100~299人	1,403 組合 250,142 人	4,912		1.97	▲ 151 円 ▲ 0.07 %	1,409 組合 248,497 人	5,063		2.04	%	
300人以上計	1,372 組合 2,386,106 人	5,596		2.02	▲ 62 円 ▲ 0.02 %	1,440 組合 2,482,659 人	5,658		2.04	%	
300~999人	908 組合 481,095 人	5,365		1.99	▲ 81 円 ▲ 0.04 %	952 組合 505,122 人	5,446		2.03	%	
1,000人~	464 組合 1,905,011 人	6,056		2.07	▲ 13 円 0.01 %	488 組合 1,977,537 人	6,069		2.06	%	



回 答 集 計

②個別賃金方式 (組合数による単純平均)

個別賃金方式	2019回答(2019年6月7日公表)				引上げ額/率 昨年対比	2018回答(2018年6月11日公表)		
	集計組合数 集計組合員数	引上げ額 引上げ率	改定前水準 到達水準	集計組合数 集計組合員数		引上げ額 引上げ率	改定前水準 到達水準	
A方式35歳	173 組合	1,851 円	277,368 円	▲ 114 円	180 組合	1,965 円	276,456 円	
	132,141 人	0.67 %	279,220 円	▲ 0.04 円	132,591 人	0.71 %	278,311 円	
A方式30歳	166 組合	1,593 円	242,447 円	5 円	156 組合	1,588 円	240,174 円	
	134,650 人	0.66 %	244,040 円	0.00 円	132,430 人	0.66 %	241,762 円	
B方式35歳	128 組合	7,156 円	266,290 円	674 円	146 組合	6,482 円	262,037 円	
	91,068 人	2.69 %	273,446 円	0.22 円	82,962 人	2.47 %	268,519 円	
B方式30歳	102 組合	8,591 円	229,609 円	734 円	118 組合	7,857 円	228,211 円	
	49,969 人	3.74 %	238,199 円	0.30 円	45,349 人	3.44 %	236,068 円	

【注】A方式：特定した労働者(たとえば勤続17年・年齢35歳生産技能職、勤続12年・年齢30歳事務技術職)の前年度の水準に対して、新年度該当する労働者の賃金をいくら引き上げるか交渉する方式。この部分を連合は「純ベア」と定義した。

B方式：特定する労働者(たとえば新年度勤続17年・年齢35歳生産技能職)の前年度の賃金に対し、新年度(勤続と年齢がそれぞれ1年増加)いくら引き上げるかを交渉する方式。

2. 非正規労働者賃金引き上げ

時給	2019回答(2019年6月7日公表)				昨年対比	2018回答(2018年6月11日公表)		
	集計組合数 集計組合員数	賃上げ額	平均時給 (参考値)	集計組合数 集計組合員数		賃上げ額	平均時給 (参考値)	
単純平均	319 組合	24.32 円	1,004.31 円	2.55 円	345 組合	21.77 円	971.15 円	
	674,737 人	25.88 円	994.56 円	1.11 円	751,248 人	24.77 円	969.17 円	
月給	集計組合数 集計組合員数	賃上げ額	率(参考値)	昨年対比	集計組合数 集計組合員数	賃上げ額	率(参考値)	
	124 組合	3,798 円	1.85 %	▲ 200 円	143 組合	3,998 円	1.96 %	
加重平均	34,184 人	4,049 円	1.97 %	▲ 101 円	36,381 人	4,150 円	2.03 %	

3. 一時金 (組合員数による加重平均)

一時金	2019回答(2019年6月7日公表)			昨年対比	2018回答(2018年6月11日公表)	
	集計組合数 集計組合員数	回答	昨年対比		集計組合数 集計組合員数	回答
年間	2,234 組合	4.86 月	▲ 0.08 月	2,305 組合	4.94 月	
	1,912,362 人	1,552,701 円	▲ 28,643 円	2,028,794 人	1,581,344 円	
季別	1,986 組合	2.45 月	▲ 0.01 月	2,018 組合	2.46 月	
	1,588,887 人	700,916 円	▲ 39,184 円	1,574,352 人	740,100 円	

※(月数)集計と(金額)集計では集計対象組合が異なるため、集計結果は整合しない。

4. 要求状況・妥結進捗状況

【注】率は少数第1位未満を四捨五入しており、計と一致しない場合がある

集計組合 計	2019回答(2019年6月7日公表)		2018回答(2018年6月11日公表)	
	組合数	率	組合数	率
要求を提出(賃金に限らず全ての要求)	6,641 組合	82.6 %	6,817 組合	83.8 %
うち、月例賃金改善(定昇維持含む)を要求	5,269 組合	65.5 %	5,636 組合	69.3 %
要求検討中・要求状況不明	1,403 組合	17.4 %	1,315 組合	16.2 %
要求提出組合(月例賃金改善限定)	5,269 組合		5,636 組合	
ヤマ場週より前 (2019.3/8まで・2018.3/9まで)	56 組合	1.1 %	70 組合	1.2 %
第1先行組合回答ゾーン (2019.3/9-15・2018.3/10-16)	735 組合	13.9 %	772 組合	13.7 %
第2先行組合回答ゾーン (2019.3/16-22・2018.3/17-23)	649 組合	12.3 %	693 組合	12.3 %
3月末まで	768 組合	14.6 %	771 組合	13.7 %
4月中	1,451 組合	27.5 %	1,419 組合	25.2 %
5月中	752 組合	14.3 %	677 組合	12.0 %
6月中	0 組合	0.0 %	13 組合	0.2 %
確認中	182 組合	3.5 %	86 組合	1.5 %
小計	4,593 組合	87.2 %	4,501 組合	79.8 %
未妥結	676 組合	12.8 %	1,135 組合	20.1 %
妥結済組合(月例賃金改善限定)	4,593 組合		4,501 組合	
賃金改善分獲得	1,749 組合	38.1 %	1,715 組合	38.1 %
定昇相当分確保のみ(協約確定含む)	723 組合	15.7 %	636 組合	14.1 %
定昇相当分確保未達成	11 組合	0.2 %	22 組合	0.5 %
確認中	2,110 組合	45.9 %	2,128 組合	47.3 %



要 求 集 計

1. 賃金引き上げ

①平均賃金方式 (集計組合員数による加重平均)

平均賃金方式	2019要求(2019年6月7日公表)				昨年対比	2018要求(2018年6月11日公表)					
	集計組合数 集計組合員数	定昇相当込み賃上げ計		額		率	集計組合数 集計組合員数	定昇相当込み賃上げ計		額	率
		額	率					額	率		
	5,109 組合 2,714,911 人	9,005	3.13	円	%	81 円	5,502 組合 2,958,843 人	8,924	円	3.12	%
300人未満計	3,723 組合 355,557 人	8,152	3.34	円	%	68 円	3,993 組合 375,826 人	8,084	円	3.31	%
~99人	2,247 組合 94,826 人	8,077	3.49	円	%	159 円	2,423 組合 100,362 人	7,918	円	3.42	%
100~299人	1,476 組合 260,731 人	8,180	3.29	円	%	33 円	1,570 組合 275,464 人	8,147	円	3.27	%
300人以上計	1,386 組合 2,359,354 人	9,139	3.10	円	%	84 円	1,509 組合 2,583,017 人	9,055	円	3.09	%
300~999人	928 組合 492,085 人	8,538	3.18	円	%	93 円	1,019 組合 539,126 人	8,445	円	3.18	%
1,000人~	458 組合 1,867,269 人	9,300	3.08	円	%	76 円	490 組合 2,043,891 人	9,224	円	3.07	%

* 2019年と2018年で集計対象組合が異なるため、「定昇相当込み賃上げ計」の昨年対比は整合しない。

《参考1》 賃上げ率が明確に分 かる組合の集計 (加重平均)	2019要求(2019年6月7日公表)				賃上げ分 昨年対比	2018要求(2018年6月11日公表)							
	集計組合数 集計組合員数	定昇相当込み 賃上げ計		賃上げ分		集計組合数 集計組合員数	定昇相当込み 賃上げ計		賃上げ分				
		額	率				額	率					
	3,052 組合 1,980,842 人	8,989	3.10	円	4.074	円	46 円	3,206 組合 2,329,695 人	8,962	3.08	円	4.028	円
300人未満計	2,022 組合 242,398 人	8,139	3.29	円	3,961	円	146 円	2,089 組合 248,294 人	8,043	3.24	円	3,815	円
~99人	942 組合 47,737 人	8,029	3.36	円	4,039	円	223 円	977 組合 49,666 人	7,856	3.28	円	3,816	円
100~299人	1,080 組合 194,661 人	8,166	3.27	円	3,942	円	128 円	1,112 組合 198,628 人	8,091	3.23	円	3,814	円
300人以上計	1,030 組合 1,738,444 人	9,106	3.07	円	4,090	円	36 円	1,117 組合 2,081,401 人	9,078	3.06	円	4,054	円
300~999人	691 組合 368,635 人	8,517	3.16	円	3,901	円	48 円	744 組合 400,215 人	8,407	3.14	円	3,853	円
1,000人~	339 組合 1,369,809 人	9,257	3.05	円	4,140	円	38 円	373 組合 1,681,186 人	9,242	3.04	円	4,102	円

《参考2》 組合数による 単純集計	2019要求(2019年6月7日公表)				昨年対比	2018要求(2018年6月11日公表)					
	集計組合数 集計組合員数	定昇相当込み賃上げ計		額		率	集計組合数 集計組合員数	定昇相当込み賃上げ計		額	率
		額	率					額	率		
	5,109 組合 2,714,911 人	8,319	3.38	円	%	120 円	5,502 組合 2,958,843 人	8,199	円	3.34	%
300人未満計	3,723 組合 355,557 人	8,227	3.49	円	%	138 円	3,993 組合 375,826 人	8,089	円	3.43	%
~99人	2,247 組合 94,826 人	8,258	3.61	円	%	168 円	2,423 組合 100,362 人	8,090	円	3.54	%
100~299人	1,476 組合 260,731 人	8,176	3.32	円	%	89 円	1,570 組合 275,464 人	8,087	円	3.28	%
300人以上計	1,386 組合 2,359,354 人	8,577	3.12	円	%	68 円	1,509 組合 2,583,017 人	8,509	円	3.13	%
300~999人	928 組合 492,085 人	8,504	3.18	円	%	106 円	1,019 組合 539,126 人	8,398	円	3.18	%
1,000人~	458 組合 1,867,269 人	8,722	3.02	円	%	19 円	490 組合 2,043,891 人	8,741	円	3.02	%



要 求 集 計

②個別賃金方式 (組合数による単純平均)

個別賃金方式	2019要求(2019年6月7日公表)				引上げ額/率 昨年対比	2018要求(2018年6月11日公表)		
	集計組合数 集計組合員数	引上げ額 引上げ率	改定前水準 到達水準	引上げ額/率 昨年対比		引上げ額 引上げ率	改定前水準 到達水準	引上げ額/率 昨年対比
A方式35歳	282 組合	7,445 円	270,626 円	896 円	0.38 %	6,549 円	276,456 円	2.37 %
	166,502 人	2.75 %	277,393 円	953 円		5,948 円	282,371 円	
A方式30歳	274 組合	6,901 円	236,460 円	953 円	0.44 %	5,948 円	240,174 円	2.48 %
	167,270 人	2.92 %	243,336 円	1,288 円		10,599 円	262,037 円	
B方式35歳	193 組合	11,887 円	260,340 円	1,288 円	0.53 %	10,599 円	262,037 円	4.04 %
	102,553 人	4.57 %	272,227 円	725 円		12,132 円	272,612 円	
B方式30歳	173 組合	12,857 円	228,098 円	725 円	0.37 %	12,132 円	228,211 円	5.32 %
	61,726 人	5.69 %	238,956 円			240,344 円		

【注】A方式：特定した労働者(たとえば勤続17年・年齢35歳生産技術職、勤続12年・年齢30歳事務技術職)の前年度の水準に対して、新年度該当する労働者の賃金をいくら引き上げるか交渉する方式。この部分を連合は「純ベア」と定義した。

B方式：特定する労働者(たとえば新年度勤続17年・年齢35歳生産技術職)の前年度の賃金に対し、新年度(勤続と年齢がそれぞれ1年増加)いくら引き上げるかを交渉する方式。

2. 非正規労働者賃金引き上げ

時給	2019要求(2019年6月7日公表)				昨年対比	2018要求(2018年6月11日公表)		
	集計組合数 集計組合員数	賃上げ額	平均時給 (参考値)	昨年対比		集計組合数 集計組合員数	賃上げ額	平均時給 (参考値)
単純平均	412 組合	37.21 円	1,022.70 円	0.50 円	1.27 %	436 組合	36.71 円	985.22 円
	844,838 人	36.76 円	1,005.20 円			884,018 人	35.49 円	979.93 円
月給	集計組合数 集計組合員数	賃上げ額	率(参考値)	昨年対比	集計組合数 集計組合員数	賃上げ額	率(参考値)	
	190 組合	6,683 円	3.25 %	▲ 94 円	228 組合	6,777 円	3.32 %	
加重平均	71,960 人	6,072 円	2.93 %	▲ 535 円	67,567 人	6,607 円	3.23 %	

3. 一時金 (組合員数による加重平均)

一時金	2019要求(2019年6月7日公表)				昨年対比	2018要求(2018年6月11日公表)		
	集計組合数 集計組合員数	要求	昨年対比	要求		昨年対比	要求	
年間	月数	2,627 組合 1,908,510 人	5.12 月	▲ 0.04 月		5.16 月		
	金額	1,219 組合 854,805 人	1,556,525 円	▲ 76,594 円		1,633,119 円		
季別	月数	1,971 組合 1,218,133 人	2.61 月	▲ 0.02 月		2.63 月		
	金額	1,015 組合 561,936 人	751,087 円	▲ 38,912 円		789,999 円		

※(月数)集計と(金額)集計では集計対象組合が異なるため、集計結果は整合しない。

4. 要求状況 [注]率は少数第1位未満を四捨五入しており、計と一致しない場合がある

集計組合計	2019要求(2019年6月7日公表)		2018要求(2018年6月11日公表)	
	組合数	率	組合数	率
要求を提出(賃金に限らず全ての要求)	6,641 組合	82.6 %	6,817 組合	83.8 %
うち、月例賃金改善(定昇維持含む)を要求	5,269 組合	65.5 %	5,636 組合	69.3 %
要求検討中・要求状況不明	1,403 組合	17.4 %	1,315 組合	16.2 %

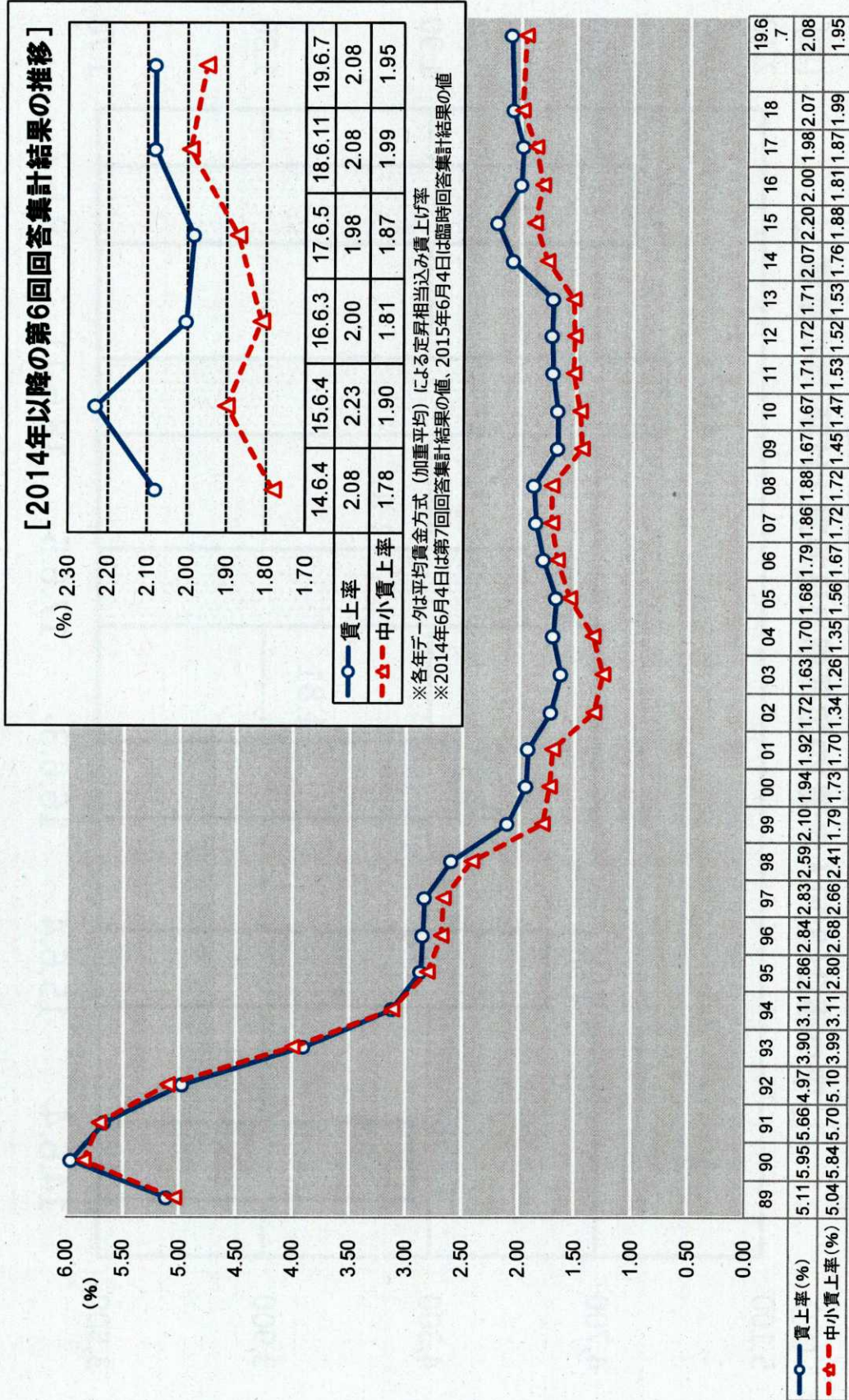


添付資料：

- | | | |
|--|------------|------------|
| 1. 平均賃金方式 | 2. 個別賃金A方式 | 3. 個別賃金B方式 |
| 4. 非正規賃金（時給・月給） | 5. 夏季一時金 | 6. 初任給 |
| 7. 割増率 | 8. 各種取り組み | |
| 9. 「すべての労働者の立場にたった働き方」の見直しと男女平等の推進に向けた具体的な取り組み内容 | | |



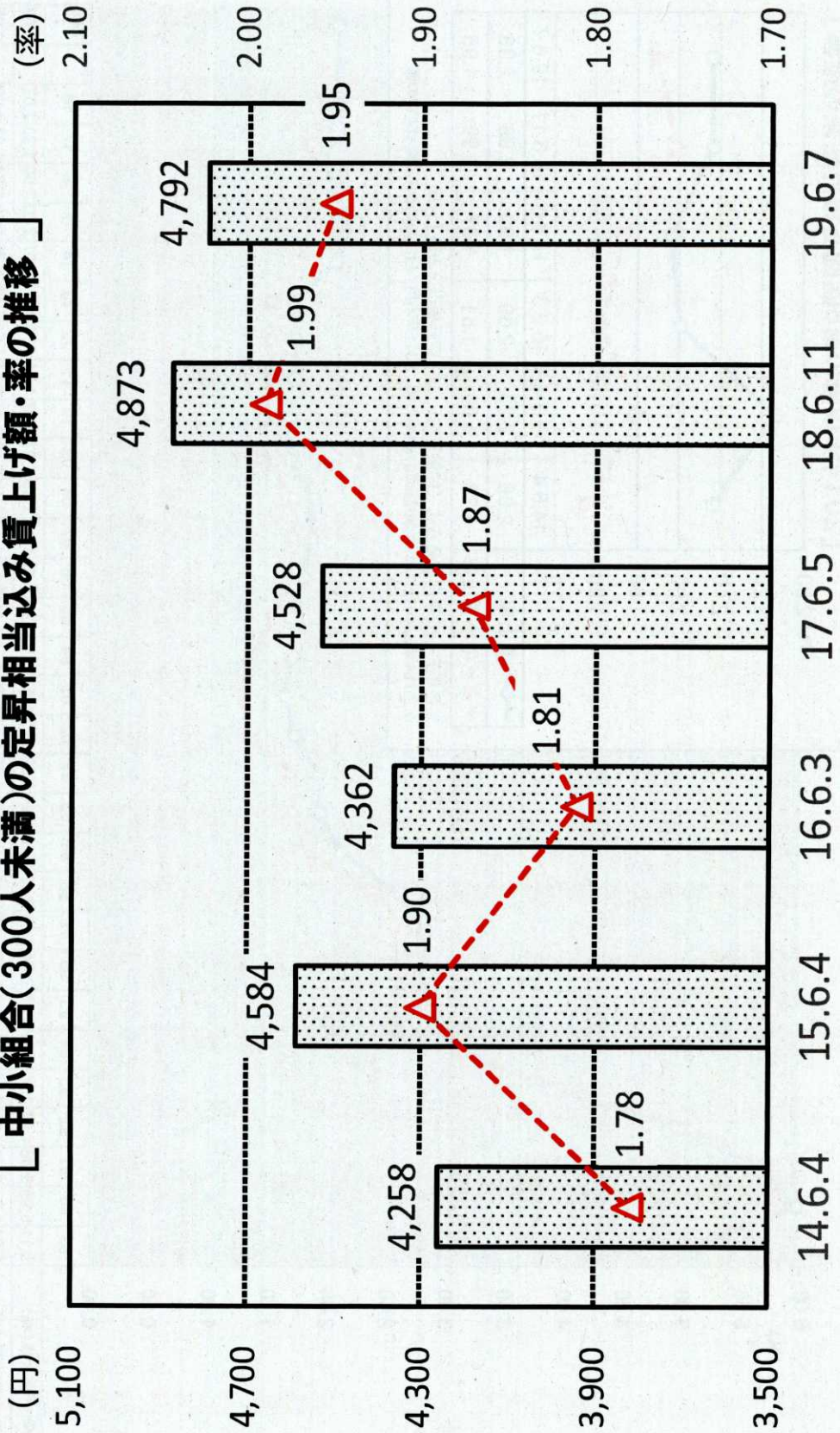
平均賃金方式での賃上げ状況の推移(連合結成以降)



(注) 1989～2018年のデータは、すべて6月末時点の最終集計結果。



〔 2014春季生活闘争以降5月末時点
中小組合(300人未満)の定昇相当込み賃上げ額・率の推移 〕



※各年データは平均賃金方式（加重平均）による定昇相当込み賃上げ額・率

