



厚生労働省 神奈川労働局発表
平成30年8月31日(金)
午前8:30 解禁

担当 厚生労働省神奈川労働局職業安定部
職業安定課長 西山 和彦
地方労働市場情報官 本田 英司
電話 045-650-2812

労働市場速報（平成30年7月分）について

- 7月の有効求人倍率 **1.19倍**（前月から0.01ポイント上昇）
平成27年12月以来32か月連続で1倍台を維持した。
正社員の有効求人倍率 **0.83倍**（前年同月差 +0.03ポイント）
- 雇用情勢判断 **「引き続き改善している。」**
（参考）就業地別有効求人倍率 **1.41倍**（前月から0.02ポイント上昇）
統計を取り始めた平成17年2月以降最も高い水準。

1. 求人倍率

- 有効求人倍率（季節調整値）は前月から0.01ポイント上昇。
- 正社員の有効求人倍率（原数値）は、前年同月より0.03ポイント上昇。

年 月	2月	3月	4月	5月	6月	7月
有効求人倍率	1.22	1.19	1.20	1.20	1.18	1.19
正社員有効求人倍率	0.90	0.83	0.78	0.76	0.79	0.83

2. 新規求人

- 新規求人(原数値)は、39,061人(前年同月比 1.2%減)。
増加した産業は、専門・技術サービス業、運輸・郵便業、建設業、情報通信業、製造業、サービス業、医療・福祉業 等。
減少した産業は、宿泊業・飲食サービス業、卸売業・小売業 等。

年 月	2月	3月	4月	5月	6月	7月
前年同月比(%)	1.0	2.9	8.0	3.3	▲8.2	▲1.2

3. 新規求職

- 新規求職(原数値)は、19,765人(前年同月比 2.3%減)。8か月連続の減少。

年 月	2月	3月	4月	5月	6月	7月
前年同月比(%)	▲4.4	▲5.6	▲4.0	▲2.8	▲6.2	▲2.3

4. 雇用情勢判断

- 前月と同判断

変更した月	変 更 し た 内 容	判断方向
29年8月	引き続き改善している。	上方修正
29年4月	改善している。	上方修正
27年12月	持ち直している。	上方修正
25年12月	一部に弱さが残るものの、持ち直しに向けた動きが広がっている。	上方修正
25年6月	一部に弱さが残るものの、持ち直しに向けた動きが見られる。	上方修正

労働市場速報

平成30年7月

神奈川県労働局

<労働市場の概況>

1. 求人倍率の状況

有効求人倍率（季節調整値）は、有効求人数（同）が前月比0.5%減少、有効求職者数（同）は前月比1.4%減少したが、1.19倍で前月から0.01ポイント上昇した。【表2a】

新規求人倍率（季節調整値）は、新規求人数（同）が前月比4.7%増加、新規求職者数（同）は前月比0.3%減少したことから、1.89倍で前月から0.09ポイント上昇した。【表2b】

正社員有効求人倍率（原数値）は、0.83倍となり、前年同月の0.80倍から0.03ポイント上昇した。【表4】

※参考として、巻末に「神奈川県の季節調整済求人倍率の推移」を添付。

2. 求人の状況（数値は原数値）

新規求人数は、前年同月比1.2%減少した。【表1】

主要産業では、専門・技術サービス業（前年同月比31.3%増）、運輸・郵便業（同29.8%増）、建設業（同9.7%増）、情報通信業（同6.9%増）、製造業（同6.5%増）、サービス業（同2.1%増）、医療・福祉業（同0.6%微増）等で増加したが、宿泊業・飲食サービス業（同44.6%減）、卸売業・小売業（同1.7%減）等では減少した。【表5】

また、有効求人数は、前年同月比1.6%減少した。【表1】

3. 求職の状況（数値は原数値）

新規求職者数は、前年同月比2.3%減少した。【表1】

新規求職者（パートを除く常用）の動向を態様別に見ると、離職者（前年同月比1.4%増）、在職者（同13.6%減）、無業者（同11.6%減）であった。【表6】

離職者を離職理由別に見ると、定年到達者（前年同月比16.5%増）、事業主都合離職者（同6.5%増）は増加したが、自己都合離職者（同1.0%減）は減少した。【表6】

また、有効求職者数は、前年同月比2.5%減少した。【表1】

4. 就職の状況（数値は原数値）

公共職業安定所の紹介による就職件数は4,846件で、前年同月比3.2%減少した。【表3】

5. 雇用保険受給者の状況

雇用保険受給者実人員は前年同月比2.2%減少、受給資格決定件数は同8.1%増加した。【表7】

○用語の解説

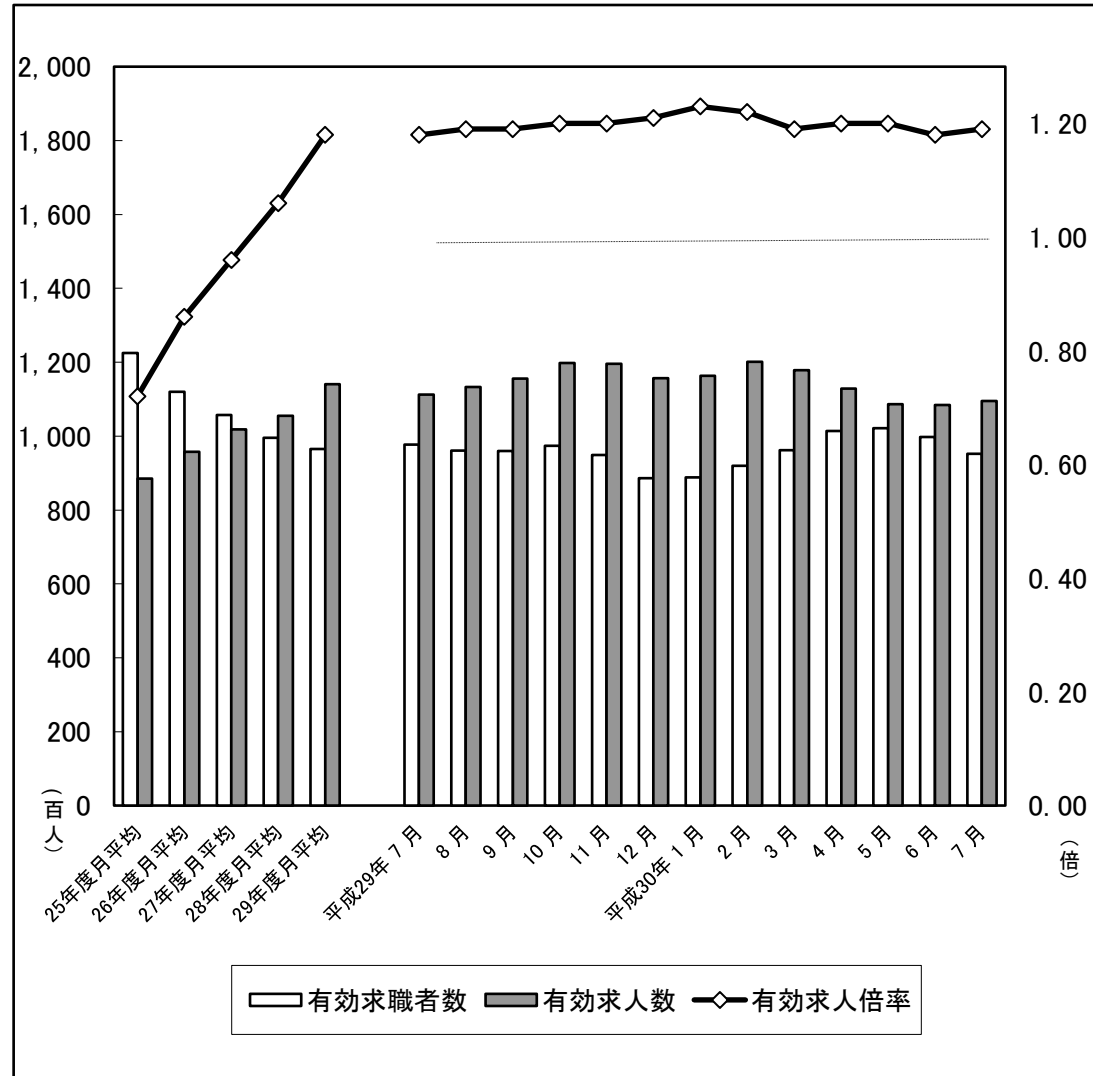
季節調整値	景気の動きに直接関係なく、一年を周期として繰り返す季節的な要因による変動の影響を取り除いた値のこと。これによって月々の変化をより適正に評価することができる。（≧ 原数値：実際の数）
新規求人倍率	新規求職者数に対する新規求人数の比率のこと。新規求職者1人あたりの新規求人数が何人であることを示したもの。
有効求人倍率	有効求職者数に対する有効求人数の比率のこと。有効求職者1人あたりの有効求人数が何人であることを示したもの。
正社員有効求人倍率	正社員に対する有効求人倍率（正社員の有効求人数÷パートタイムを除く常用の有効求職者数）。ただし、パートタイムを除く常用の有効求職者には派遣労働者や契約社員を希望する者も含まれるため、厳密な意味での正社員有効求人倍率より低い値となる。
新規求人数	当月中に新たに公共職業安定所に申し込まれた求人数（採用予定人員数）のこと。なお、求人の有効期限は、翌々月末までである。
有効求人数	前月から繰り越された有効求人数と、当月の新規求人数との合計数のこと。正式名称は「月間有効求人数」。
新規求職者数	当月中に新たに公共職業安定所に求職（仕事探し）の申し込みをした者（雇用保険受給手続きをした者を含む。）の数のこと。「新規求職申込件数」ともいう。
有効求職者数	前月から繰り越された有効求職者数と、計上月の新規求職者数との合計数のこと。正式名称は「月間有効求職者数」。

求人・求職及び求人倍率の推移

一般職業紹介状況(概要) (新規学卒者を除きパートタイムを含む)

表1

神奈川県労働局



項目	平成30年7月	前年同月比、差 (%)	備考
I 新規求職者数 (人)	19,765	▲ 2.3	
II 有効求職者数 (人)	95,226	▲ 2.5	前月から繰り越された有効求職者数と計上月の新規求職者数との合計
III 新規求人数 (人)	39,061	▲ 1.2	
IV 有効求人数 (人)	109,461	▲ 1.6	前月から繰り越された有効求人数と計上月の新規求人数との合計
V 紹介件数 (件)	30,527	▲ 11.8	
VI 就職件数 (件)	4,846	▲ 3.2	
VII 充足数 (人)	4,211	▲ 4.6	
VIII 就職率(VI ÷ I × 100) (%)	24.5	▲ 0.2	前年同月差はポイント
IX 充足率(VII ÷ III × 100) (%)	10.8	▲ 0.4	
新規求人倍率(III ÷ I) (倍)	1.98	0.03	前年同月差はポイント
季節調整値	1.89	-	
有効求人倍率(IV ÷ II) (倍)	1.15	0.01	
季節調整値	1.19	-	

(注) 求人倍率の月別はパートタイムを含む季節調整値。
 なお、平成29年12月以前の季節調整値は、平成30年1月分公表時に新季節指数により改訂されている。

(注) ▲は減少

表2 a

有効求職・有効求人・求人倍率(原数値&季節調整値)

	有効求職者数 (人、%)				有効求人数 (人、%)				有効求人倍率 (倍、ポイント)			
	原数値	前年同月比	季節調整値	前月比	原数値	前年同月比	季節調整値	前月比	原数値	前年同月差	季節調整値	前月差
平成29年 4月	103,733	▲ 3.9	97,471	▲ 0.9	107,277	2.9	108,350	0.7	1.03	0.06	1.11	0.02
5月	104,593	▲ 3.1	96,706	▲ 0.8	103,228	2.8	108,251	▲ 0.1	0.99	0.06	1.12	0.01
6月	101,923	▲ 4.2	96,145	▲ 0.6	107,941	4.8	110,932	2.5	1.06	0.09	1.15	0.03
7月	97,663	▲ 4.0	95,925	▲ 0.2	111,218	8.6	113,620	2.4	1.14	0.13	1.18	0.03
8月	96,068	▲ 3.9	95,890	▲ 0.0	113,297	9.0	113,836	0.2	1.18	0.14	1.19	0.01
9月	95,943	▲ 3.2	96,254	0.4	115,564	9.9	114,430	0.5	1.20	0.14	1.19	0.00
10月	97,349	▲ 2.4	96,242	▲ 0.0	119,782	9.9	115,199	0.7	1.23	0.14	1.20	0.01
11月	94,867	▲ 1.9	96,623	0.4	119,557	10.2	115,662	0.4	1.26	0.14	1.20	0.00
12月	88,631	▲ 0.9	97,094	0.5	115,716	11.9	117,124	1.3	1.31	0.15	1.21	0.01
平成30年 1月	88,828	▲ 2.7	96,332	▲ 0.8	116,344	12.3	118,116	0.8	1.31	0.18	1.23	0.02
2月	91,943	▲ 2.9	96,477	0.2	120,098	9.3	117,570	▲ 0.5	1.31	0.15	1.22	▲ 0.01
3月	96,154	▲ 3.1	95,004	▲ 1.5	117,860	4.7	113,001	▲ 3.9	1.23	0.10	1.19	▲ 0.03
平成30年 4月	101,411	▲ 2.2	95,222	0.2	112,870	5.2	114,531	1.4	1.11	0.08	1.20	0.01
5月	102,115	▲ 2.4	94,376	▲ 0.9	108,642	5.2	113,358	▲ 1.0	1.06	0.07	1.20	0.00
6月	99,732	▲ 2.1	94,488	0.1	108,390	0.4	111,581	▲ 1.6	1.09	0.03	1.18	▲ 0.02
7月	95,226	▲ 2.5	93,203	▲ 1.4	109,461	▲ 1.6	111,015	▲ 0.5	1.15	0.01	1.19	0.01
8月												
9月												
10月												
11月												
12月												
平成31年 1月												
2月												
3月												

(注) 1. 季節調整法はセンサス局法Ⅱ(X-12-ARIMA)による。なお、平成29年12月以前の季節調整値は、平成30年1月分公表時に新季節指数により改訂されている。

2. ▲は減少

表2 b

新規求職・新規求人・求人倍率(原数値&季節調整値)

	新規求職者数 (人、%)				新規求人数 (人、%)				新規求人倍率 (倍、ポイント)			
	原数値	前年同月比	季節調整値	前月比	原数値	前年同月比	季節調整値	前月比	原数値	前年同月差	季節調整値	前月差
平成29年 4月	29,404	▲ 3.6	22,314	0.2	34,972	▲ 3.6	36,320	▲ 2.1	1.19	0.00	1.63	▲ 0.04
5月	23,811	▲ 2.2	20,818	▲ 6.7	35,078	4.9	37,590	3.5	1.47	0.10	1.81	0.18
6月	21,426	▲ 6.5	21,385	2.7	41,114	10.4	40,048	6.5	1.92	0.30	1.87	0.06
7月	20,228	▲ 4.4	21,546	0.8	39,528	9.2	39,511	▲ 1.3	1.95	0.24	1.83	▲ 0.04
8月	20,458	▲ 1.9	22,489	4.4	37,090	4.9	39,218	▲ 0.7	1.81	0.11	1.74	▲ 0.09
9月	21,390	▲ 4.0	21,785	▲ 3.1	44,061	18.8	41,726	6.4	2.06	0.40	1.92	0.18
10月	22,094	▲ 3.8	20,921	▲ 4.0	41,756	2.8	38,921	▲ 6.7	1.89	0.12	1.86	▲ 0.06
11月	19,540	0.5	22,388	7.0	37,487	8.8	39,552	1.6	1.92	0.15	1.77	▲ 0.09
12月	15,538	▲ 1.5	21,844	▲ 2.4	39,885	21.2	42,933	8.5	2.57	0.48	1.97	0.20
平成30年 1月	21,737	▲ 8.7	20,453	▲ 6.4	42,368	6.9	37,785	▲ 12.0	1.95	0.29	1.85	▲ 0.12
2月	21,996	▲ 4.4	22,200	8.5	40,428	1.0	38,836	2.8	1.84	0.10	1.75	▲ 0.10
3月	22,543	▲ 5.6	20,767	▲ 6.5	38,671	2.9	38,228	▲ 1.6	1.72	0.15	1.84	0.09
平成30年 4月	28,232	▲ 4.0	21,243	2.3	37,756	8.0	40,368	5.6	1.34	0.15	1.90	0.06
5月	23,144	▲ 2.8	20,538	▲ 3.3	36,253	3.3	37,882	▲ 6.2	1.57	0.10	1.84	▲ 0.06
6月	20,091	▲ 6.2	20,472	▲ 0.3	37,729	▲ 8.2	36,848	▲ 2.7	1.88	▲ 0.04	1.80	▲ 0.04
7月	19,765	▲ 2.3	20,418	▲ 0.3	39,061	▲ 1.2	38,598	4.7	1.98	0.03	1.89	0.09
8月												
9月												
10月												
11月												
12月												
平成31年 1月												
2月												
3月												

(注) 1. 季節調整法はセンサス局法Ⅱ(X-12-ARIMA)による。なお、平成29年12月以前の季節調整値は、平成30年1月分公表時に新季節指数により改訂されている。

2. ▲は減少

表3

一般職業紹介状況 (新規学卒を除き、パートタイムを含む)

神奈川県労働局

項目 年月	新規求職者数		有効求職者数		紹介件数		就職件数		就職率 (新規)(%)	新規求人数		有効求人数		充足数		充足率 (新規)(%)	求人倍率 (倍)					
	前年比(%)	前年比(%)	前年比(%)	前年比(%)	前年比(%)	前年比(%)	前年比(%)	前年比(%)		前年比(%)	前年比(%)	前年比(%)	前年比(%)	前年比(%)	神奈川県		全国					
									実数						季節調整値		季節調整値					
									新規						有効	新規	有効	新規	有効			
25年度月平均	26,781	▲ 8.4	122,543	▲ 8.0	56,301	▲ 12.7	6,294	▲ 4.5	23.5	31,518	10.5	88,481	12.2	5,429	▲ 4.7	17.2	1.18	0.72	-	-	1.53	0.97
26年度月平均	25,347	▲ 5.4	111,959	▲ 8.6	47,994	▲ 14.8	6,028	▲ 4.2	23.8	33,752	7.1	95,740	8.2	5,217	▲ 3.9	15.5	1.33	0.86	-	-	1.69	1.11
27年度月平均	23,846	▲ 5.9	105,728	▲ 5.6	44,475	▲ 7.3	5,725	▲ 5.0	24.0	35,573	5.4	101,800	6.3	4,999	▲ 4.2	14.1	1.49	0.96	-	-	1.86	1.23
28年度月平均	22,578	▲ 5.3	99,500	▲ 5.9	40,541	▲ 8.8	5,557	▲ 2.9	24.6	36,729	3.2	105,503	3.6	4,812	▲ 3.8	13.1	1.63	1.06	-	-	2.08	1.39
平成29年 4月	29,404	▲ 3.6	103,733	▲ 3.9	40,520	▲ 8.9	5,821	▲ 5.3	19.8	34,972	▲ 3.6	107,277	2.9	5,082	▲ 3.9	14.5	1.19	1.03	1.63	1.11	2.17	1.47
5月	23,811	▲ 2.2	104,593	▲ 3.1	39,461	▲ 8.0	5,650	▲ 1.7	23.7	35,078	4.9	103,228	2.8	4,974	0.9	14.2	1.47	0.99	1.81	1.12	2.28	1.49
6月	21,426	▲ 6.5	101,923	▲ 4.2	39,595	▲ 12.5	5,864	▲ 4.0	27.4	41,114	10.4	107,941	4.8	5,058	▲ 4.1	12.3	1.92	1.06	1.87	1.15	2.24	1.50
7月	20,228	▲ 4.4	97,663	▲ 4.0	34,600	▲ 11.6	5,004	▲ 7.5	24.7	39,528	9.2	111,218	8.6	4,413	▲ 5.4	11.2	1.95	1.14	1.83	1.18	2.26	1.51
8月	20,458	▲ 1.9	96,068	▲ 3.9	33,649	▲ 11.6	4,850	▲ 3.4	23.7	37,090	4.9	113,297	9.0	4,164	▲ 4.0	11.2	1.81	1.18	1.74	1.19	2.22	1.52
9月	21,390	▲ 4.0	95,943	▲ 3.2	35,630	▲ 13.7	5,180	▲ 4.9	24.2	44,061	18.8	115,564	9.9	4,535	▲ 4.0	10.3	2.06	1.20	1.92	1.19	2.27	1.53
10月	22,094	▲ 3.8	97,349	▲ 2.4	35,570	▲ 12.9	5,406	▲ 0.6	24.5	41,756	2.8	119,782	9.9	4,752	1.0	11.4	1.89	1.23	1.86	1.20	2.35	1.55
11月	19,540	0.5	94,867	▲ 1.9	33,822	▲ 10.7	5,167	▲ 5.5	26.4	37,487	8.8	119,557	10.2	4,494	▲ 5.6	12.0	1.92	1.26	1.77	1.20	2.34	1.56
12月	15,538	▲ 1.5	88,631	▲ 0.9	27,286	▲ 7.6	4,678	▲ 0.6	30.1	39,885	21.2	115,716	11.9	4,183	2.8	10.5	2.57	1.31	1.97	1.21	2.38	1.59
平成30年 1月	21,737	▲ 8.7	88,828	▲ 2.7	32,492	▲ 13.5	4,021	▲ 5.2	18.5	42,368	6.9	116,344	12.3	3,489	▲ 6.9	8.2	1.95	1.31	1.85	1.23	2.34	1.59
2月	21,996	▲ 4.4	91,943	▲ 2.9	37,964	▲ 13.5	5,051	▲ 11.7	23.0	40,428	1.0	120,098	9.3	4,416	▲ 11.7	10.9	1.84	1.31	1.75	1.22	2.30	1.58
3月	22,543	▲ 5.6	96,154	▲ 3.1	40,131	▲ 12.2	6,443	▲ 10.9	28.6	38,671	2.9	117,860	4.7	5,724	▲ 8.2	14.8	1.72	1.23	1.84	1.19	2.41	1.59
29年度合計	260,165	▲ 4.0	1,157,695	▲ 3.0	430,720	▲ 11.5	63,135	▲ 5.3	24.3	472,438	7.2	1,367,882	8.0	55,284	▲ 4.3	11.7	1.82	1.18	-	-	2.29	1.54
29年度月平均	21,680	-	96,475	-	35,893	-	5,261	-	-	39,370	-	113,990	-	4,607	-	-	-	-	-	-	-	-
平成30年 4月	28,232	▲ 4.0	101,411	▲ 2.2	35,403	▲ 12.6	5,647	▲ 3.0	20.0	37,756	8.0	112,870	5.2	4,988	▲ 1.8	13.2	1.34	1.11	1.90	1.20	2.37	1.59
5月	23,144	▲ 2.8	102,115	▲ 2.4	34,424	▲ 12.8	5,390	▲ 4.6	23.3	36,253	3.3	108,642	5.2	4,751	▲ 4.5	13.1	1.57	1.06	1.84	1.20	2.34	1.60
6月	20,091	▲ 6.2	99,732	▲ 2.1	33,020	▲ 16.6	5,204	▲ 11.3	25.9	37,729	▲ 8.2	108,390	0.4	4,479	▲ 11.4	11.9	1.88	1.09	1.80	1.18	2.47	1.62
7月	19,765	▲ 2.3	95,226	▲ 2.5	30,527	▲ 11.8	4,846	▲ 3.2	24.5	39,061	▲ 1.2	109,461	▲ 1.6	4,211	▲ 4.6	10.8	1.98	1.15	1.89	1.19		
8月																						
9月																						
10月																						
11月																						
12月																						
平成31年 1月																						
2月																						
3月																						
30年度合計	91,232	-	398,484	-	133,374	-	21,087	-	-	150,799	-	439,363	-	18,429	-	-	-	-	-	-	-	-
30年度月平均	22,808	-	99,621	-	33,344	-	5,272	-	-	37,700	-	109,841	-	4,607	-	-	-	-	-	-	-	-
前年同期比(%)	▲ 3.8	-	▲ 2.3	-	▲ 13.5	-	▲ 5.6	-	-	0.1	-	2.3	-	▲ 5.6	-	-	-	-	-	-	-	-

(注) 1. 季節調整法はセンサス局法Ⅱ(X-12-ARIMA)による。なお、平成29年12月以前の月別の季節調整値は、平成30年1月分公表時に新季節指数により改訂されている。

2. 「全国」の求人倍率の「月平均」及び「年度計」については実数値。

3. ▲は減少

正社員の職業紹介状況

表4

(単位：P(ポイント)、人、%)

神奈川県労働局

項目 年月	正社員 有効求人倍率 (原数値)		新規求人数						有効求人数						就職件数					
			合計		正社員		正社員比		合計		正社員		正社員比		合計		正社員		正社員比	
			前年差	前年比	前年比	前年比	前年差	前年比	前年比	前年比	前年比	前年比	前年差	前年比	前年比	前年比	前年比	前年比	前年比	前年差
25年度月平均	0.45	0.07P	31,518	10.5	13,962	6.8	44.3	▲1.5P	88,481	12.2	40,109	8.7	45.3	▲1.5P	6,294	▲4.5	2,712	▲7.6	43.1	▲1.4P
26年度月平均	0.55	0.10P	33,752	7.1	15,005	7.5	44.5	0.2P	95,740	8.2	43,093	7.4	45.0	▲0.3P	6,028	▲4.2	2,628	▲3.1	43.6	0.5P
27年度月平均	0.62	0.07P	35,573	5.4	15,711	4.7	44.2	▲0.3P	101,800	6.3	45,458	5.5	44.7	▲0.3P	5,725	▲5.0	2,507	▲4.6	43.8	0.2P
28年度月平均	0.69	0.07P	36,729	3.2	16,062	2.2	43.7	▲0.5P	105,503	3.6	46,934	3.2	44.5	▲0.2P	5,557	▲2.9	2,341	▲6.6	42.1	▲1.7P
平成29年 4月	0.68	0.04P	34,972	▲3.6	15,631	▲1.5	44.7	0.9P	107,277	2.9	46,699	▲0.0	43.5	▲1.3P	5,821	▲5.3	2,373	▲6.7	40.8	▲0.6P
5月	0.67	0.05P	35,078	4.9	15,499	7.4	44.2	1.1P	103,228	2.8	45,865	1.5	44.4	▲0.6P	5,650	▲1.7	2,251	▲7.4	39.8	▲2.5P
6月	0.76	0.11P	41,114	10.4	20,113	18.2	48.9	3.2P	107,941	4.8	50,206	8.6	46.5	1.6P	5,864	▲4.0	2,403	▲5.5	41.0	▲0.6P
7月	0.80	0.13P	39,528	9.2	17,459	9.1	44.2	0.0P	111,218	8.6	51,851	12.5	46.6	1.6P	5,004	▲7.5	2,150	▲6.7	43.0	0.4P
8月	0.82	0.14P	37,090	4.9	16,222	4.3	43.7	▲0.3P	113,297	9.0	52,534	12.3	46.4	1.4P	4,850	▲3.4	2,081	▲7.8	42.9	▲2.1P
9月	0.84	0.14P	44,061	18.8	21,128	23.0	48.0	1.7P	115,564	9.9	53,705	13.0	46.5	1.3P	5,180	▲4.9	2,208	▲4.9	42.6	0.0P
10月	0.86	0.14P	41,756	2.8	18,888	8.2	45.2	2.2P	119,782	9.9	55,421	13.3	46.3	1.4P	5,406	▲0.6	2,188	▲5.1	40.5	▲1.9P
11月	0.88	0.14P	37,487	8.8	16,489	10.7	44.0	0.8P	119,557	10.2	55,314	14.3	46.3	1.7P	5,167	▲5.5	2,146	▲9.0	41.5	▲1.6P
12月	0.91	0.17P	39,885	21.2	19,370	32.5	48.6	4.2P	115,716	11.9	53,591	17.5	46.3	2.2P	4,678	▲0.6	2,067	0.0	44.2	0.3P
平成30年 1月	0.91	0.18P	42,368	6.9	18,978	9.1	44.8	0.9P	116,344	12.3	54,041	17.8	46.4	2.1P	4,021	▲5.2	1,786	▲3.0	44.4	1.0P
2月	0.90	0.16P	40,428	1.0	17,113	4.7	42.3	1.5P	120,098	9.3	54,809	15.2	45.6	2.3P	5,051	▲11.7	2,036	▲13.7	40.3	▲0.9P
3月	0.83	0.11P	38,671	2.9	17,179	7.3	44.4	1.8P	117,860	4.7	52,498	8.5	44.5	1.5P	6,443	▲10.9	2,406	▲13.2	37.3	▲1.0P
29年度合計	0.82	0.13P	472,438	7.2	214,069	11.1	45.3	1.6P	1,367,882	8.0	626,534	11.2	45.8	1.3P	63,135	▲5.3	26,095	▲7.1	41.3	▲0.8P
29年度月平均	-	-	39,370	-	17,839	-	-	-	113,990	-	52,211	-	-	-	5,261	-	2,175	-	-	-
平成30年 4月	0.78	0.10P	37,756	8.0	17,669	13.0	46.8	2.1P	112,870	5.2	51,092	9.4	45.3	1.8P	5,647	▲3.0	2,199	▲7.3	38.9	▲1.9P
5月	0.76	0.09P	36,253	3.3	15,776	1.8	43.5	▲0.7P	108,642	5.2	49,612	8.2	45.7	1.3P	5,390	▲4.6	2,113	▲6.1	39.2	▲0.6P
6月	0.79	0.03P	37,729	▲8.2	17,878	▲11.1	47.4	▲1.5P	108,390	0.4	50,374	0.3	46.5	0.0P	5,204	▲11.3	2,152	▲10.4	41.4	0.4P
7月	0.83	0.03P	39,061	▲1.2	18,396	5.4	47.1	2.9P	109,461	▲1.6	51,298	▲1.1	46.9	0.3P	4,846	▲3.2	2,004	▲6.8	41.4	▲1.6P
8月																				
9月																				
10月																				
11月																				
12月																				
平成31年 1月																				
2月																				
3月																				
30年度合計	-	-	150,799	-	69,719	-	-	-	439,363	-	202,376	-	-	-	21,087	-	8,468	-	-	-
30年度月平均	-	-	37,700	-	17,430	-	-	-	109,841	-	50,594	-	-	-	5,272	-	2,117	-	-	-
前年同期比	-	-	0.1	-	1.5	-	-	-	2.3	-	4.0	-	-	-	▲5.6	-	▲7.7	-	-	-

- (注) 1. 正社員求人倍率 = 正社員有効求人数 / パートタイムを除く常用の有効求職者数。
 ただし、パートタイムを除く常用の有効求職者数には派遣労働者や契約社員を希望する者も含まれるため、厳密な意味での正社員有効求人倍率より低い値となる。
 2. 「正社員」とは、パートタイム労働者、派遣労働者、臨時・季節労働者、契約社員、準社員、嘱託以外、正社員・正職員である者である。
 3. ▲は減少

新規求人の主要産業別状況 (パートタイムを含む)

表5

(単位:人、%)

神奈川県労働局

項目 年月	産業計		第2次産業				第3次産業													
			D 建設業		E 製造業		G 情報通信業	H 運輸業, 郵便業	I 卸売業, 小売業	L 学術研究, 専門・技術サービス業	M 宿泊業, 飲食サービス業	P 医療, 福祉	R サービス業							
	前年比	前年比	前年比	前年比	前年比	前年比	前年比	前年比	前年比	前年比	前年比	前年比	前年比	前年比	前年比					
25年度月平均	31,518	10.5	2,845	5.7	2,572	20.0	1,750	4.2	2,260	9.8	3,086	7.3	1,223	16.2	1,915	9.3	7,965	7.4	4,783	15.6
26年度月平均	33,752	7.1	2,962	4.1	2,656	3.3	1,708	▲ 2.4	2,215	▲ 2.0	3,346	8.4	1,211	▲ 1.0	2,133	11.4	8,758	10.0	5,347	11.8
27年度月平均	35,573	5.4	3,103	4.8	2,712	2.1	1,686	▲ 1.2	2,327	5.0	3,835	14.6	1,225	1.1	2,185	2.4	9,612	9.7	5,405	1.1
28年度月平均	36,729	3.2	3,228	4.0	2,892	6.6	1,737	3.0	2,457	5.6	3,859	0.6	1,115	▲ 9.0	2,086	▲ 4.5	10,089	5.0	5,678	5.0
平成29年 4月	34,972	▲ 3.6	3,335	▲ 7.3	2,448	▲ 12.8	1,650	▲ 6.5	2,382	▲ 7.7	3,701	2.4	869	▲ 24.0	2,144	0.9	9,577	▲ 2.8	5,492	1.3
5月	35,078	4.9	2,874	4.3	2,846	14.8	1,790	▲ 9.0	2,309	▲ 5.3	3,552	▲ 7.4	1,059	▲ 9.6	1,793	5.3	9,944	9.5	5,752	12.9
6月	41,114	10.4	3,599	14.4	3,014	2.7	1,909	14.7	2,566	10.7	3,682	▲ 4.4	1,091	▲ 13.1	5,117	81.8	10,721	8.4	5,965	2.0
7月	39,528	9.2	3,148	▲ 10.7	2,763	▲ 3.0	1,612	▲ 6.8	2,415	0.3	3,706	▲ 5.9	902	▲ 15.0	4,781	127.9	10,493	10.6	6,175	1.0
8月	37,090	4.9	2,880	▲ 1.0	3,253	14.2	1,823	0.4	2,338	▲ 3.7	4,059	5.6	1,140	▲ 5.9	1,933	18.8	9,987	▲ 1.7	6,185	10.7
9月	44,061	18.8	3,655	12.4	3,425	5.7	1,788	▲ 4.0	2,622	7.5	3,732	17.8	987	▲ 9.0	7,028	154.2	11,256	12.5	5,578	5.0
10月	41,756	2.8	3,474	▲ 2.7	3,304	14.2	1,850	17.2	2,870	1.2	3,693	▲ 8.1	1,064	▲ 6.8	3,247	34.7	11,479	1.2	7,095	8.9
11月	37,487	8.8	3,116	0.7	2,812	7.0	1,688	▲ 1.3	2,390	▲ 2.0	4,089	▲ 6.1	1,212	10.7	1,853	30.9	10,098	5.7	6,169	26.2
12月	39,885	21.2	2,968	8.2	3,175	15.9	1,622	1.8	2,227	13.0	2,945	▲ 7.3	1,000	0.9	6,430	283.7	10,862	12.4	5,196	6.3
平成30年 1月	42,368	6.9	3,500	▲ 5.0	3,537	17.8	1,670	▲ 6.4	2,799	2.3	3,791	▲ 7.5	1,040	1.4	2,860	24.1	11,658	4.4	7,038	21.5
2月	40,428	1.0	3,226	3.1	3,284	5.3	2,062	27.0	2,797	11.6	3,855	▲ 17.8	1,171	▲ 1.8	1,701	▲ 19.3	10,712	0.9	6,623	3.3
3月	38,671	2.9	3,512	5.6	3,639	14.8	1,664	▲ 4.9	2,382	▲ 0.2	3,354	▲ 9.8	1,108	9.9	1,852	▲ 6.7	10,789	5.3	6,280	0.4
29年度合計	472,438	7.2	39,287	1.4	37,500	8.0	21,128	1.4	30,097	2.1	44,159	▲ 4.6	12,643	▲ 5.5	40,739	62.8	127,576	5.4	73,548	8.0
29年度月平均	39,370	-	3,274	-	3,125	-	1,761	-	2,508	-	3,680	-	1,054	-	3,395	-	10,631	-	6,129	-
平成30年 4月	37,756	8.0	3,378	1.3	2,873	17.4	1,732	5.0	2,739	15.0	3,599	▲ 2.8	967	11.3	2,714	26.6	10,456	9.2	5,910	7.6
5月	36,253	3.3	3,089	7.5	2,876	1.1	1,512	▲ 15.5	2,375	2.9	3,175	▲ 10.6	1,284	21.2	1,534	▲ 14.4	10,275	3.3	6,357	10.5
6月	37,729	▲ 8.2	3,753	4.3	3,237	7.4	1,766	▲ 7.5	2,301	▲ 10.3	3,686	0.1	943	▲ 13.6	1,777	▲ 65.3	10,545	▲ 1.6	6,107	2.4
7月	39,061	▲ 1.2	3,452	9.7	2,942	6.5	1,724	6.9	3,135	29.8	3,644	▲ 1.7	1,184	31.3	2,648	▲ 44.6	10,558	0.6	6,303	2.1
8月																				
9月																				
10月																				
11月																				
12月																				
平成31年 1月																				
2月																				
3月																				
30年度合計	150,799	-	13,672	-	11,928	-	6,734	-	10,550	-	14,104	-	4,378	-	8,673	-	41,834	-	24,677	-
30年度月平均	37,700	-	3,418	-	2,982	-	1,684	-	2,638	-	3,526	-	1,095	-	2,168	-	10,459	-	6,169	-
前年同期比	0.1	-	5.5	-	7.7	-	▲ 3.3	-	9.1	-	▲ 3.7	-	11.7	-	▲ 37.3	-	2.7	-	5.5	-

(注) 1. 産業分類は、平成25年10月改定の「日本標準産業分類」に基づく。

2. ▲は減少

常用新規求職者の動向(態様別)

神奈川県労働局

(単位:人、%)

項目 年月	新規求職者計 (パートを除く常用)		離職者		前職雇用者						在職者		無業者	
	前年比	前年比	前年比	前年比	定年到達者		事業主都合離職者		自己都合離職者		前年比	前年比	前年比	前年比
					前年比	前年比	前年比	前年比	前年比	前年比				
25年度月平均	19,036	▲ 9.3	12,526	▲ 11.1	402	▲ 16.3	4,424	▲ 14.9	7,418	▲ 7.7	4,573	▲ 2.5	1,937	▲ 12.3
26年度月平均	17,487	8.1	11,177	▲ 10.8	345	▲ 14.2	3,655	▲ 17.4	6,931	▲ 6.6	4,510	▲ 1.4	1,800	▲ 7.1
27年度月平均	16,320	▲ 6.7	10,379	▲ 7.1	307	▲ 10.9	3,217	▲ 12.0	6,633	▲ 4.3	4,425	▲ 1.9	1,516	▲ 15.8
28年度月平均	15,242	▲ 6.6	9,657	▲ 7.0	301	▲ 2.1	2,945	▲ 8.4	6,198	▲ 6.5	4,273	▲ 3.4	1,312	▲ 13.4
平成29年 4月	18,624	▲ 5.6	13,369	▲ 5.2	655	0.3	4,768	▲ 10.2	7,723	▲ 2.6	3,866	▲ 4.1	1,389	▲ 13.2
5月	15,171	▲ 4.4	10,113	▲ 3.9	351	3.5	2,942	▲ 7.4	6,615	▲ 2.3	3,906	▲ 3.4	1,152	▲ 11.5
6月	14,107	▲ 8.6	8,841	▲ 8.8	243	0.8	2,519	▲ 17.5	5,873	▲ 5.0	4,072	▲ 8.0	1,194	▲ 9.4
7月	13,875	▲ 5.9	9,069	▲ 5.0	285	4.4	2,771	▲ 7.6	5,825	▲ 3.9	3,705	▲ 4.5	1,101	▲ 16.7
8月	13,725	▲ 5.0	8,593	▲ 4.9	261	6.1	2,334	▲ 10.9	5,806	▲ 2.7	4,055	▲ 4.0	1,077	▲ 9.2
9月	13,959	▲ 6.7	8,840	▲ 7.4	234	▲ 8.9	2,250	▲ 16.4	6,167	▲ 3.3	3,996	▲ 2.2	1,123	▲ 15.2
10月	14,609	▲ 6.2	9,812	▲ 4.0	336	1.2	3,036	▲ 4.1	6,246	▲ 4.3	3,640	▲ 9.3	1,157	▲ 12.9
11月	13,042	▲ 2.2	8,253	▲ 1.2	245	5.2	2,325	1.0	5,477	▲ 2.7	3,703	1.6	1,086	▲ 18.7
12月	10,456	▲ 5.4	6,485	▲ 4.8	227	5.1	1,903	▲ 6.9	4,217	▲ 3.7	3,187	▲ 4.9	784	▲ 11.3
平成30年 1月	14,441	▲ 10.4	8,952	▲ 8.2	321	20.2	2,629	▲ 8.3	5,821	▲ 8.9	4,519	▲ 10.6	970	▲ 26.2
2月	14,340	▲ 7.2	8,330	▲ 5.0	280	▲ 1.4	2,268	▲ 6.3	5,596	▲ 3.9	4,902	▲ 9.5	1,108	▲ 13.3
3月	14,735	▲ 9.0	8,762	▲ 8.0	261	▲ 1.5	2,447	▲ 9.1	5,834	▲ 8.0	4,644	▲ 9.0	1,329	▲ 14.5
29年度合計	171,084	▲ 6.5	109,419	▲ 5.6	3,699	2.6	32,192	▲ 8.9	71,200	▲ 4.3	48,195	▲ 6.0	13,470	▲ 14.5
29年度月平均	14,257	-	9,118	-	308	-	2,683	-	5,933	-	4,016	-	1,123	-
平成30年 4月	17,310	▲ 7.1	12,583	▲ 5.9	635	▲ 3.1	4,328	▲ 9.2	7,435	▲ 3.7	3,501	▲ 9.4	1,226	▲ 11.7
5月	14,259	▲ 6.0	9,715	▲ 3.9	334	▲ 4.8	2,897	▲ 1.5	6,295	▲ 4.8	3,541	▲ 9.3	1,003	▲ 12.9
6月	13,176	▲ 6.6	8,442	▲ 4.5	267	9.9	2,540	0.8	5,456	▲ 7.1	3,605	▲ 11.5	1,129	▲ 5.4
7月	13,368	▲ 3.7	9,195	1.4	332	16.5	2,950	6.5	5,769	▲ 1.0	3,200	▲ 13.6	973	▲ 11.6
8月														
9月														
10月														
11月														
12月														
平成31年 1月														
2月														
3月														
30年度合計	58,113	-	39,935	-	1,568	-	12,715	-	24,955	-	13,847	-	4,331	-
30年度月平均	14,528	-	9,984	-	392	-	3,179	-	6,239	-	3,462	-	1,083	-
前年同期比	▲ 5.9	-	▲ 3.5	-	2.2	-	▲ 2.2	-	▲ 4.2	-	▲ 10.9	-	▲ 10.4	-
当月構成比	100%	-	68.8%	3.4P	2.5%	0.4P	22.1%	2.1P	43.2%	1.2P	23.9%	▲ 2.8P	7.3%	▲ 0.7P

(注) 1. 新規学卒者、臨時・季節及びパートタイムを除く。また、離職者には離職事由不明者分があり計が一致しない月がある。
 2. 構成比は、最近月の新規求職者計に対する割合(%)で、前年比は前年差である。(Pはポイントの略)
 3. ▲は減少

雇用保険給付・適用状況

(単位:人、%)

神奈川県労働局

年月	離職票 交付枚数		基 本 手 当						月 末 現 在 被 保 険 者 数			月 末 現 在 適 用 事 業 所 数				
	短期 特例		受給資格 決定件数	前年比	受給者 実人員	前年比	うち女子	初回 受給者	支給金額 (千円)	資格取得 者数	資格喪失 者数	事業主 都合		新規適用 事業所数	廃止脱退 事業所数	
25年度月平均	16,183	107	8,373	▲ 9.7	33,347	▲ 6.8	17,357	7,125	4,537,220	1,965,810	29,430	27,599	2,394	102,223	※ 5,039	※ 3,347
26年度月平均	16,004	84	7,653	▲ 8.6	28,956	▲ 13.2	15,752	6,450	3,882,172	2,010,017	30,490	28,022	2,079	103,769	※ 5,457	※ 3,968
27年度月平均	16,049	68	7,336	▲ 4.1	26,976	▲ 6.8	14,880	6,109	3,626,859	2,054,267	31,373	28,141	1,823	105,891	※ 6,633	※ 4,265
28年度月平均	16,399	54	6,870	▲ 6.4	24,888	▲ 7.7	13,730	5,654	3,330,045	2,097,949	33,823	29,638	1,968	108,818	※ 7,500	※ 3,916
平成29年 4月	33,817	220	10,457	▲ 5.9	21,415	▲ 7.9	11,746	4,522	2,814,336	2,125,849	65,949	60,121	3,874	111,717	1,559	296
5月	16,498	71	8,649	1.8	23,052	▲ 2.5	12,919	8,351	2,981,423	2,156,489	59,379	31,863	1,368	112,495	968	204
6月	14,983	20	6,599	▲ 7.1	24,898	▲ 5.8	14,115	5,730	3,300,038	2,168,722	39,512	27,955	1,737	113,083	800	224
7月	16,014	29	6,242	▲ 4.7	24,524	▲ 5.7	13,969	4,752	3,131,891	2,168,068	28,987	30,089	1,850	113,529	651	209
8月	15,599	40	6,376	▲ 2.5	26,814	▲ 4.7	15,557	7,121	3,681,897	2,170,091	30,380	28,218	1,192	113,932	588	173
9月	15,180	13	5,846	▲ 9.8	25,561	▲ 5.4	14,806	4,990	3,347,201	2,171,854	26,965	26,491	1,208	113,140	540	1,330
10月	17,237	5	7,033	▲ 3.1	25,462	▲ 2.7	14,710	5,158	3,528,542	2,173,338	31,109	30,964	1,634	113,557	581	165
11月	13,491	10	5,793	▲ 1.6	24,055	▲ 3.9	13,714	5,500	3,275,389	2,179,711	29,879	24,836	1,294	113,853	502	203
12月	11,957	60	4,411	▲ 2.1	23,348	▲ 4.0	13,189	4,500	3,000,864	2,182,868	25,848	21,501	1,306	114,084	373	143
平成30年 1月	16,215	2	5,891	▲ 7.6	22,106	▲ 4.0	12,324	4,168	3,248,669	2,179,153	24,463	28,573	1,563	114,334	408	154
2月	13,853	12	5,570	▲ 4.9	21,645	▲ 5.5	11,973	5,163	2,673,369	2,180,082	25,606	24,560	1,193	114,635	438	135
3月	15,788	29	5,908	▲ 5.7	21,610	▲ 5.0	11,940	4,590	2,949,952	2,179,661	29,308	29,068	1,746	114,827	456	266
29年度合計	200,632	511	78,775	▲ 4.4	284,490	▲ 4.7	160,962	64,545	37,933,571	26,035,886	417,385	364,239	19,965	1,363,186	7,864	3,502
29年度月平均	16,719	43	6,565	—	23,708	—	13,414	5,379	3,161,131	2,169,657	34,782	30,353	1,664	113,599	—	—
平成30年 4月	34,556	163	9,551	▲ 8.7	20,519	▲ 4.2	11,303	4,288	2,764,403	2,175,802	58,801	62,808	3,283	115,250	745	318
5月	17,533	65	8,359	▲ 3.4	22,778	▲ 1.2	12,752	7,887	3,100,909	2,195,977	61,008	32,789	1,658	115,597	554	227
6月	15,093	13	6,114	▲ 7.3	23,310	▲ 6.4	13,200	5,195	3,107,715	2,204,243	37,123	28,192	1,544	115,909	547	236
7月	17,094	22	6,747	8.1	23,994	▲ 2.2	13,605	5,124	3,276,084	2,203,687	30,126	30,617	2,123	116,164	548	301
8月																
9月																
10月																
11月																
12月																
平成31年 1月																
2月																
3月																
30年度合計	84,276	263	30,771	—	90,601	—	50,860	22,494	12,249,111	8,779,709	187,058	154,406	8,608	462,920	2,394	1,082
30年度月平均	21,069	66	7,693	—	22,650	—	12,715	5,624	3,062,278	2,194,927	46,765	38,602	2,152	115,730	—	—
前年同月比(%)	6.7	▲ 24.1	8.1	—	▲ 2.2	—	▲ 2.6	7.8	4.6	1.6	3.9	1.8	14.8	2.3	▲ 15.8	44.0
前年同期比(%)	3.6	▲ 22.6	▲ 3.7	—	▲ 3.5	—	▲ 3.6	▲ 3.7	0.2	1.9	▲ 3.5	2.9	▲ 2.5	2.7	▲ 39.8	16.0

(注) 1. ※は、年度合計数。

2. ▲は減少

平成30年度 ハローワークのマッチング機能に関する業務の評価・改善の取組にかかる実績について

外部労働市場全体のマッチング機能の強化のため、国、地方自治体及び民間の需給調整機関が、それぞれの役割・機能に応じた連携を強化していくとともに、国が直接運営する無料職業紹介機関として雇用対策の基軸をなすハローワークはマッチング機能の更なる強化を図っていきます。

下記、主要指標である「就職件数(常用)」、「求人充足件数(常用)」、「雇用保険受給者の早期再就職件数」は、マッチング業務のうち、特に中長期的な業務の成果を測定する指標です。

主要指標	労働局計	ハローワーク名														
		横浜	戸塚	川崎	横須賀	平塚	小田原	藤沢	相模原	厚木	松田	横浜南	川崎北	港北	大和	
a	就職件数(常用)*1 30年度目標値	55,211	9,904	3,644	4,188	3,093	3,246	2,051	5,067	5,017	3,344	2,155	1,816	4,802	3,853	3,031
b	実績値(30年度7月)	4,391	766	282	322	270	252	168	448	366	266	172	156	364	304	255
c	実績 (30年度4月～7月累計)	19,155	3,376	1,238	1,424	1,110	1,031	767	1,863	1,622	1,176	738	707	1,651	1,374	1,078
(c/a)	30年度目標に対する 推捗割合(%)	34.7%	34.1%	34.0%	34.0%	35.9%	31.8%	37.4%	36.8%	32.3%	35.2%	34.2%	38.9%	34.4%	35.7%	35.6%
d	求人充足件数(常用)*2 30年度目標値	47,948	10,421	2,510	4,065	1,857	2,312	1,945	4,019	4,411	3,240	1,788	1,762	3,178	4,080	2,360
e	実績値(30年度7月)	3,859	850	180	278	169	178	162	349	331	254	143	156	258	348	203
f	実績 (30年度4月～7月累計)	16,896	3,633	896	1,361	693	766	801	1,458	1,368	1,206	643	629	1,188	1,466	788
(f/d)	30年度目標に対する 推捗割合(%)	35.2%	34.9%	35.7%	33.5%	37.3%	33.1%	41.2%	36.3%	31.0%	37.2%	36.0%	35.7%	37.4%	35.9%	33.4%
g	雇用保険受給者の 早期再就職件数*3 30年度目標値	26,209	4,443	1,860	2,176	1,130	1,228	679	2,444	2,222	1,535	770	837	3,157	2,697	1,031
h	実績値(30年度5月)	2,430	315	177	139	83	115	82	268	208	150	74	92	346	279	101
	実績値(30年度6月)	2,641	485	191	166	111	108	65	252	218	173	74	92	391	230	84
i	実績 (30年度4月～6月累計)*4	7,167	1,185	518	430	257	327	196	709	621	436	200	243	998	776	269
(i/g)	30年度目標に対する 推捗割合(%)	27.3%	26.7%	27.8%	19.8%	22.7%	26.6%	28.9%	29.0%	27.9%	28.4%	26.0%	29.0%	31.6%	28.8%	26.1%

*1: 常用: 雇用契約において雇用期間の定めのない、又は、4か月以上の雇用期間が定められているもの。

*2: 県内ハローワークにおいて受理した求人に対して、全国ハローワークからの職業紹介により就職が確認された件数。

*3: 雇用保険受給者が所定給付日数を3分の2以上残して就職された方の件数。

*4: 雇用保険受給者の早期再就職件数の30年度7月分実績値については、次回以降公表。