

月 報

ハローワーク おだわら
(小田原公共職業安定所)

平成 30 年 (2018 年) 2 月分

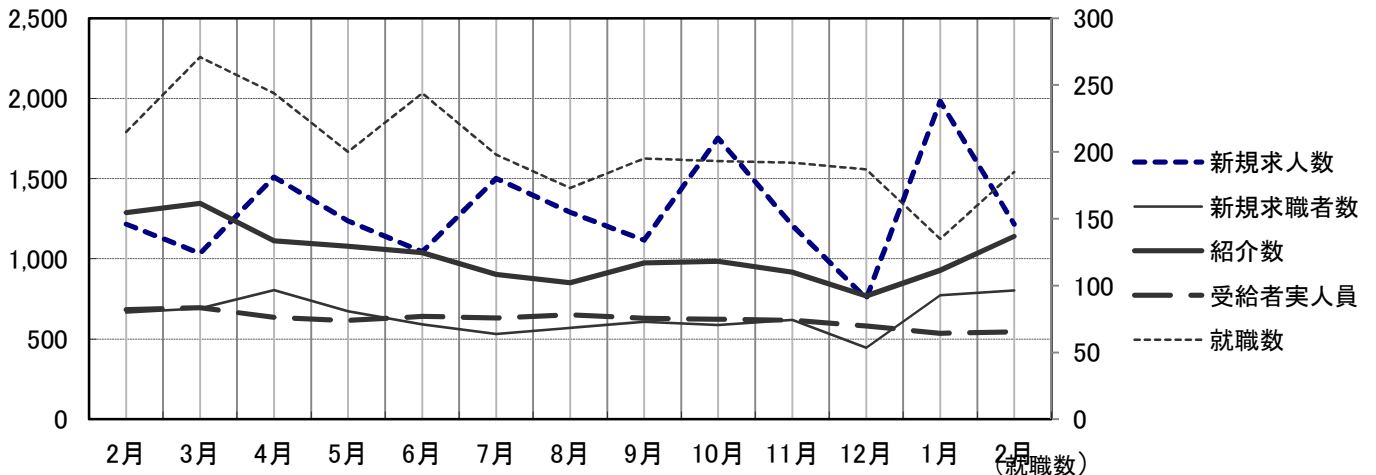
概 況

新規求人数はパートを含め 1,217 人で前年同月比 0.0% 減となり
有効求人数は、3,890 人で前年同月比 6.4% 増となった。
新規求人数を産業別に対前年同月比で見ると、建設業 30.0% 減、製造業
18.1% 減、サービス業 2.3% 減、運輸・通信業 43.4% 増、
卸売・小売業、飲食店 6.3% 減、宿泊業 11.6% 減となっている。

新規求職者数は 802 人で前年同月比 20.4% 増となり、有効求職者数は、
2,950 人で前年同月比 6.3% 増となった。

就職件数は 185 件で、前年同月比 14.0% 減となった。

就職者の産業別内訳を対前年同月比で見ると建設業 9 人 (18.2% 減)、
製造業 40 人 (37.9% 増)、運輸・通信業 13 人 (13.3% 減)、
卸売・小売業、飲食店 31 人 (24.4% 減)、サービス業 15 人
(48.3% 減) 宿泊業 11 人 (35.3% 減) となっている。



	2月	3月	4月	5月	6月	7月	8月	9月	10月	11月	12月	1月	2月
新規求人数	1,217	1,035	1,509	1,236	1,044	1,501	1,289	1,117	1,752	1,208	754	1,983	1,217
新規求職者数	666	692	804	674	592	532	570	608	588	619	445	772	802
紹介数	1,288	1,346	1,113	1,079	1,039	902	851	974	985	917	768	929	1,141
就職数	215	271	244	200	244	198	173	195	193	192	187	135	185
受給者実人員	684	696	636	615	642	631	652	629	623	617	582	535	546

一般職業紹介 (パートを含む)

項目		計	男	前月増減	前年同月増減	前 月	前年同月
求	月間有効求職者数	2,950	1,421	222	176	2,728	2,774
	常 用	2,947	1,420	222	174	2,725	2,773
	⑤保	879	405	1	▲ 45	878	924
	中 高 年	1,673	860	145	194	1,528	1,479
職	新規求職者数	802	321	30	136	772	666
	常 用	802	321	30	136	772	666
	⑤保	147	63	▲ 24	▲ 1	171	148
	中 高 年	442	182	▲ 2	119	444	323
紹	紹 介 数	1,141	592	212	▲ 147	929	1,288
	⑤保	255	139	92	13	163	242
	中 高 年	668	358	110	▲ 45	558	713
	障 害 者	45	-	▲ 8	▲ 2	53	47
就	就 職 数	185	83	50	▲ 30	135	215
	常 用	159	76	33	▲ 25	126	184
	⑤保	42	20	▲ 5	▲ 13	47	55
	中 高 年	104	49	28	▲ 6	76	110
	障 害 者	7	-	▲ 1	2	8	5
求	月間有効求人人数	3,890	-	38	235	3,852	3,655
	常 用	3,235	-	5	386	3,230	2,849
	新 規 求 人 数	1,217	-	▲ 766	0	1,983	1,217
人	常 用	1,092	-	▲ 418	112	1,510	980
	充 足 数	177	-	54	▲ 15	123	192
充	常 用	156	-	40	▲ 4	116	160

諸 比 率 (パートを含む)

項 目	30 年 2 月	前 月 差	前年同月差	前月	前年同月
有効求人倍率	1.32 倍	▲ 0.09	0.00	1.41	1.32
新規求人倍率	1.52 倍	▲ 1.05	▲ 0.31	2.57	1.83
充 足 率	14.54 %	8.34	▲ 1.23	6.20	15.78
就 職 率	23.07 %	5.58	▲ 9.21	17.49	32.28
中高年の就職率	23.53 %	6.41	▲ 10.53	17.12	34.06

パートタイム関係

項目		計	男	前月増減	前年同月増減	前 月	前年同月
求	月間有効求職者数	1,086	344	93	159	993	927
	中高年	757	283	73	139	684	618
職	新規求職者数	288	68	▲ 8	91	296	197
	中高年	202	60	▲ 11	68	213	134
紹	紹介数	432	175	97	▲ 21	335	453
	保	76	30	30	14	46	62
	中高年	353	158	105	▲ 4	248	357
就	就職数	68	24	11	▲ 20	57	88
	保	13	4	▲ 2	▲ 7	15	20
	中高年	49	21	11	▲ 19	38	68
求	月間有効求人数	1,505	-	▲ 2	▲ 22	1,507	1,527
	新規求人数	612	-	▲ 37	78	649	534
充	充足数	71	-	21	▲ 7	50	78

諸 比 率 (パートタイム関係)

項 目	30 年 2 月	前 月 差	前年同月差	前月	前年同月
有効求人倍率	1.39 倍	▲ 0.13	▲ 0.26	1.52	1.65
新規求人倍率	2.13 倍	▲ 0.07	▲ 0.59	2.19	2.71
就 職 率	23.61 %	4.35	▲ 21.06	19.26	44.67
中高年の就職率	24.26 %	6.42	▲ 26.49	17.84	50.75
充 足 率	11.60 %	3.90	▲ 3.01	7.70	14.61

神奈川県下 諸比率(パート含む)

項 目	30 年 2 月	前 月 差	前年同月差	前月	前年同月
有効求人倍率	1.31 倍	▲ 0.00	0.15	1.31	1.16
新規求人倍率	1.84 倍	▲ 0.11	0.10	1.95	1.74
就 職 率	22.96 %	4.46	▲ 1.91	18.50	24.88
中高年の就職率	23.81 %	4.57	▲ 2.36	19.24	26.17
充 足 率	10.92 %	2.69	▲ 1.58	8.23	12.50

※ 求人倍率は季節調整なし
 ※ 保は雇用保険受給者をいう