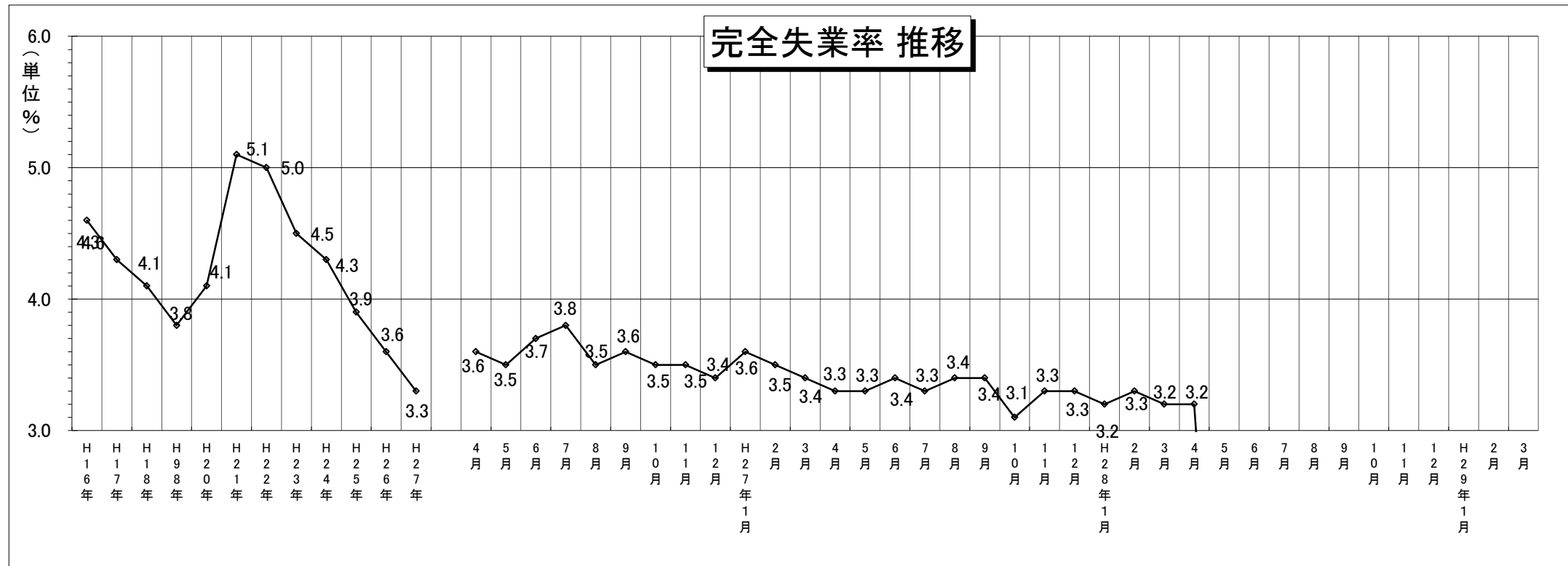


平成28年4月末現在

最近の雇用失業情勢 (時系列分析)

平塚公共職業安定所



*「完全失業率」出典(総務省「労働力調査」)

1. 完全失業率(全国)の推移

(単位 %)

| | | | | | | | | | | | | |
|-------|------|------|------|------|------|------|------|------|------|---------|------|------|
| <年平均> | H16年 | H17年 | H18年 | H98年 | H20年 | H21年 | H22年 | H23年 | H24年 | H25年 | H26年 | H27年 |
| 全 国 | 4.6 | 4.3 | 4.1 | 3.8 | 4.1 | 5.1 | 5.0 | 4.5 | 4.3 | 3.9 | 3.6 | 3.3 |
| H26年度 | 4月 | 5月 | 6月 | 7月 | 8月 | 9月 | 10月 | 11月 | 12月 | H27年 1月 | 2月 | 3月 |
| 全 国 | 3.6 | 3.5 | 3.7 | 3.8 | 3.5 | 3.6 | 3.5 | 3.5 | 3.4 | 3.6 | 3.5 | 3.4 |
| H27年度 | 4月 | 5月 | 6月 | 7月 | 8月 | 9月 | 10月 | 11月 | 12月 | H28年 1月 | 2月 | 3月 |
| 全 国 | 3.3 | 3.3 | 3.4 | 3.3 | 3.4 | 3.4 | 3.1 | 3.3 | 3.3 | 3.2 | 3.3 | 3.2 |
| H28年度 | 4月 | 5月 | 6月 | 7月 | 8月 | 9月 | 10月 | 11月 | 12月 | H29年 1月 | 2月 | 3月 |
| 全 国 | 3.2 | | | | | | | | | | | |

2. 有効求人倍率の推移

完全失業率並びに全国及び神奈川の求人倍率は季節調整値(平成27年12月以前の数値は新季節指数により改定済。)

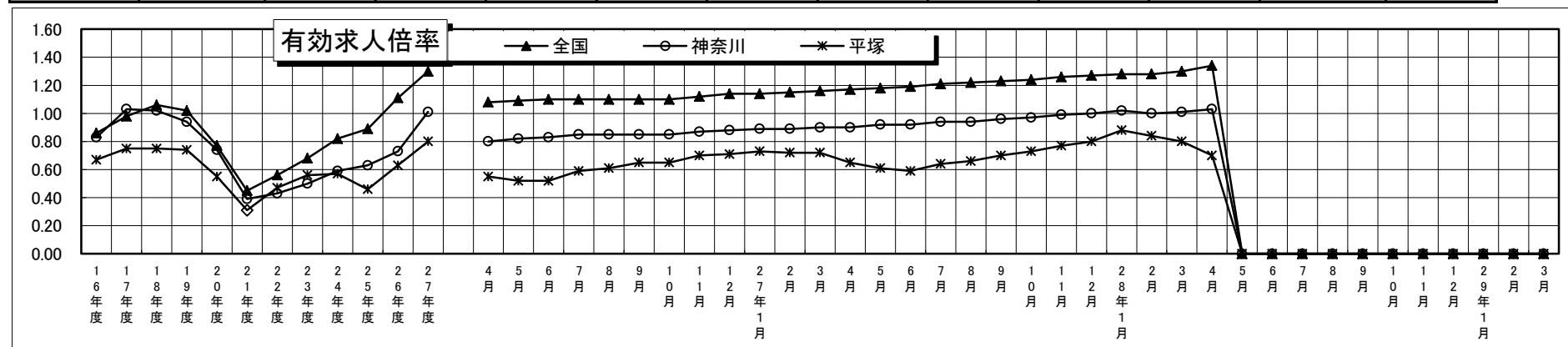
| | | | | | | | | | | | | |
|--------|------|------|------|------|------|------|------|------|------|------|------|------|
| <年度平均> | 16年度 | 17年度 | 18年度 | 19年度 | 20年度 | 21年度 | 22年度 | 23年度 | 24年度 | 25年度 | 26年度 | 27年度 |
| 全国 | 0.86 | 0.98 | 1.06 | 1.02 | 0.77 | 0.45 | 0.56 | 0.68 | 0.82 | 0.89 | 1.11 | 1.30 |
| 神奈川 | 0.83 | 1.03 | 1.02 | 0.94 | 0.74 | 0.39 | 0.43 | 0.50 | 0.59 | 0.63 | 0.73 | 1.01 |
| 平塚 | 0.67 | 0.75 | 0.75 | 0.74 | 0.55 | 0.31 | 0.47 | 0.56 | 0.57 | 0.46 | 0.63 | 0.80 |

<月別>

| | | | | | | | | | | | | |
|------|------|------|------|------|------|------|------|------|------|--------|------|------|
| 26年度 | 4月 | 5月 | 6月 | 7月 | 8月 | 9月 | 10月 | 11月 | 12月 | 27年 1月 | 2月 | 3月 |
| 全国 | 1.08 | 1.09 | 1.10 | 1.10 | 1.10 | 1.10 | 1.10 | 1.12 | 1.14 | 1.14 | 1.15 | 1.16 |
| 神奈川 | 0.80 | 0.82 | 0.83 | 0.85 | 0.85 | 0.85 | 0.85 | 0.87 | 0.88 | 0.89 | 0.89 | 0.90 |
| 平塚 | 0.55 | 0.52 | 0.52 | 0.59 | 0.61 | 0.65 | 0.65 | 0.70 | 0.71 | 0.73 | 0.72 | 0.72 |

| | | | | | | | | | | | | |
|------|------|------|------|------|------|------|------|------|------|--------|------|------|
| 27年度 | 4月 | 5月 | 6月 | 7月 | 8月 | 9月 | 10月 | 11月 | 12月 | 28年 1月 | 2月 | 3月 |
| 全国 | 1.17 | 1.18 | 1.19 | 1.21 | 1.22 | 1.23 | 1.24 | 1.26 | 1.27 | 1.28 | 1.28 | 1.30 |
| 神奈川 | 0.90 | 0.92 | 0.92 | 0.94 | 0.94 | 0.96 | 0.97 | 0.99 | 1.00 | 1.02 | 1.00 | 1.01 |
| 平塚 | 0.65 | 0.61 | 0.59 | 0.64 | 0.66 | 0.70 | 0.73 | 0.77 | 0.80 | 0.88 | 0.84 | 0.80 |

| | | | | | | | | | | | | |
|------|------|----|----|----|----|----|-----|-----|-----|--------|----|----|
| 28年度 | 4月 | 5月 | 6月 | 7月 | 8月 | 9月 | 10月 | 11月 | 12月 | 29年 1月 | 2月 | 3月 |
| 全国 | 1.34 | | | | | | | | | | | |
| 神奈川 | 1.03 | | | | | | | | | | | |
| 平塚 | 0.70 | | | | | | | | | | | |



3. 求人・求職の推移(平塚所)

(1) 年度平均の推移

(人)

| | 16年度 | 17年度 | 18年度 | 19年度 | 20年度 | 21年度 | 22年度 | 23年度 | 24年度 | 25年度 | 26年度 | 27年度 |
|--------|-------|-------|-------|-------|-------|-------|-------|-------|-------|-------|-------|-------|
| 有効求人数 | 3,902 | 4,135 | 3,879 | 3,678 | 3,037 | 2,441 | 3,343 | 3,896 | 3,896 | 2,854 | 3,500 | 3,778 |
| 有効求職者数 | 5,811 | 5,485 | 5,185 | 4,962 | 5,607 | 4,127 | 7,093 | 6,948 | 6,689 | 6,169 | 5,563 | 5,264 |
| 有効求人倍率 | 0.67 | 0.75 | 0.75 | 0.74 | 0.54 | 0.31 | 0.47 | 0.56 | 0.57 | 0.46 | 0.63 | 0.72 |

(2) 月別の推移

(人)

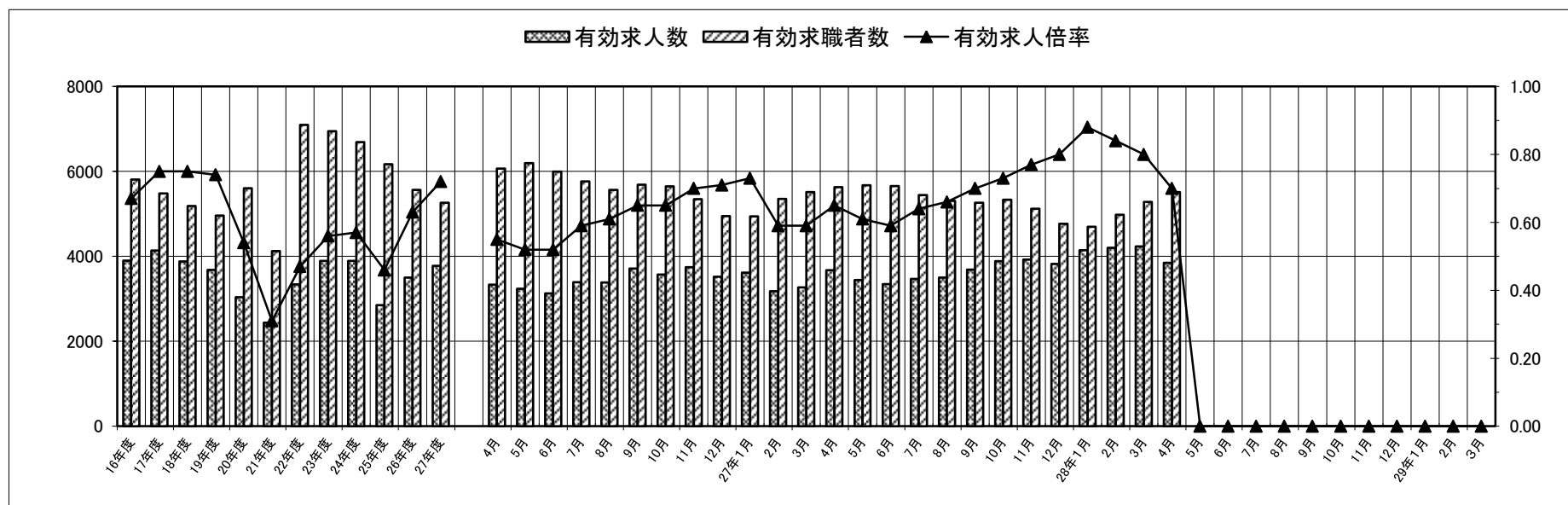
| 26年度 | 4月 | 5月 | 6月 | 7月 | 8月 | 9月 | 10月 | 11月 | 12月 | 27年1月 | 2月 | 3月 |
|--------|-------|-------|-------|-------|-------|-------|-------|-------|-------|-------|-------|-------|
| 有効求人数 | 3,337 | 3,235 | 3,127 | 3,393 | 3,384 | 3,713 | 3,574 | 3,748 | 3,522 | 3,618 | 3,182 | 3,269 |
| 有効求職者数 | 6,067 | 6,194 | 5,999 | 5,764 | 5,568 | 5,688 | 5,649 | 5,346 | 4,945 | 4,940 | 5,351 | 5,517 |
| 有効求人倍率 | 0.55 | 0.52 | 0.52 | 0.59 | 0.61 | 0.65 | 0.65 | 0.70 | 0.71 | 0.73 | 0.59 | 0.59 |

(人)

| 27年度 | 4月 | 5月 | 6月 | 7月 | 8月 | 9月 | 10月 | 11月 | 12月 | 28年1月 | 2月 | 3月 |
|--------|-------|-------|-------|-------|-------|-------|-------|-------|-------|-------|-------|-------|
| 有効求人数 | 3,675 | 3,443 | 3,346 | 3,467 | 3,501 | 3,686 | 3,887 | 3,923 | 3,820 | 4,144 | 4,204 | 4,235 |
| 有効求職者数 | 5,633 | 5,677 | 5,657 | 5,443 | 5,309 | 5,261 | 5,336 | 5,123 | 4,766 | 4,699 | 4,981 | 5,281 |
| 有効求人倍率 | 0.65 | 0.61 | 0.59 | 0.64 | 0.66 | 0.70 | 0.73 | 0.77 | 0.80 | 0.88 | 0.84 | 0.80 |

(人)

| 28年度 | 4月 | 5月 | 6月 | 7月 | 8月 | 9月 | 10月 | 11月 | 12月 | 29年1月 | 2月 | 3月 |
|--------|-------|----|----|----|----|----|-----|-----|-----|-------|----|----|
| 有効求人数 | 3,847 | | | | | | | | | | | |
| 有効求職者数 | 5,512 | | | | | | | | | | | |
| 有効求人倍率 | 0.70 | | | | | | | | | | | |



4. 雇用保険受給者数(基本手当基本分)の推移

(1) 年度の推移

受給者実人員平均(人)

| | 16年度 | 17年度 | 18年度 | 19年度 | 20年度 | 21年度 | 22年度 | 23年度 | 24年度 | 25年度 | 26年度 | 27年度 |
|-----|--------|--------|--------|--------|--------|--------|--------|--------|--------|--------|--------|--------|
| 神奈川 | 40,742 | 36,100 | 33,223 | 31,912 | 34,003 | 53,769 | 42,088 | 37,379 | 35,771 | 33,347 | 28,956 | 26,976 |
| 平塚 | 2,092 | 1,859 | 1,621 | 1,551 | 1,745 | 2,829 | 1,906 | 1,684 | 1,684 | 1,544 | 1,383 | 1,248 |

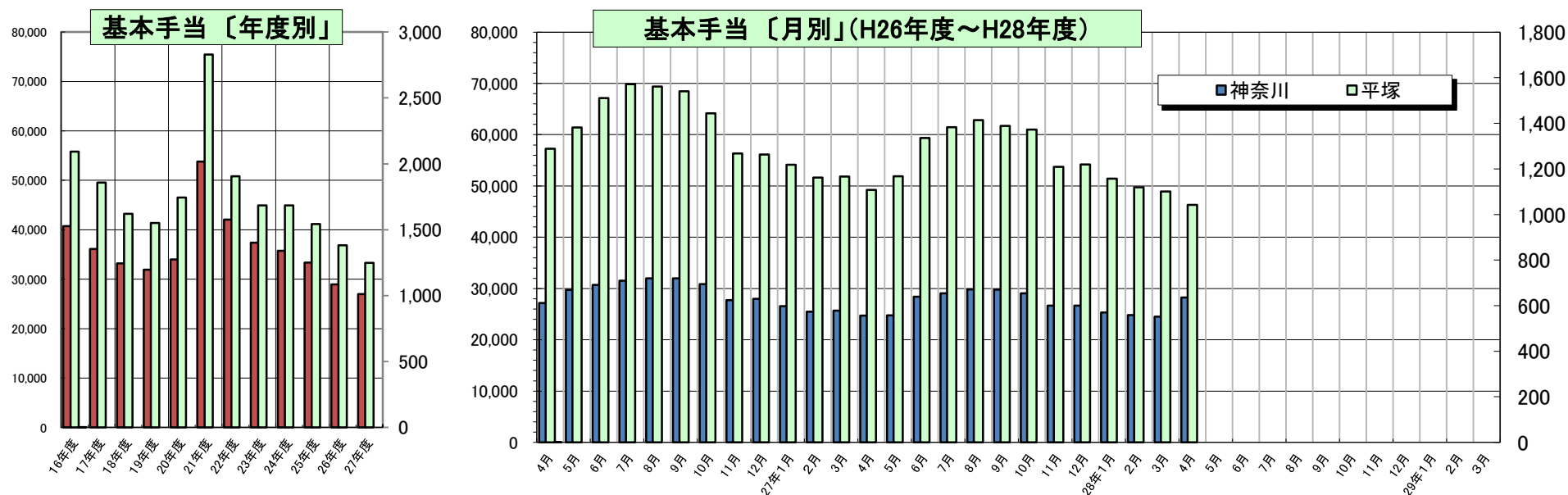
(2) 月別の推移

受給者実人員(人)

| 26年度 | 4月 | 5月 | 6月 | 7月 | 8月 | 9月 | 10月 | 11月 | 12月 | 27年1月 | 2月 | 3月 |
|------|--------|--------|--------|--------|--------|--------|--------|--------|--------|--------|--------|--------|
| 神奈川 | 27,194 | 29,714 | 30,720 | 31,537 | 32,003 | 31,972 | 30,866 | 27,734 | 28,014 | 26,562 | 25,470 | 25,680 |
| 平塚 | 1,288 | 1,382 | 1,511 | 1,572 | 1,561 | 1,541 | 1,444 | 1,268 | 1,263 | 1,218 | 1,162 | 1,166 |

| 27年度 | 4月 | 5月 | 6月 | 7月 | 8月 | 9月 | 10月 | 11月 | 12月 | 28年1月 | 2月 | 3月 |
|------|--------|--------|--------|--------|--------|--------|--------|--------|--------|--------|--------|--------|
| 神奈川 | 24,740 | 24,778 | 28,389 | 29,072 | 29,860 | 29,793 | 29,048 | 26,672 | 26,641 | 25,331 | 24,846 | 24,537 |
| 平塚 | 1,108 | 1,168 | 1,336 | 1,383 | 1,414 | 1,389 | 1,373 | 1,209 | 1,219 | 1,157 | 1,119 | 1,101 |

| 28年度 | 4月 | 5月 | 6月 | 7月 | 8月 | 9月 | 10月 | 11月 | 12月 | 29年1月 | 2月 | 3月 |
|------|--------|----|----|----|----|----|-----|-----|-----|-------|----|----|
| 神奈川 | 28,261 | | | | | | | | | | | |
| 平塚 | 1,042 | | | | | | | | | | | |



5. 雇用保険被保険者数の推移[全被保険者]

(1) 年度別推移

(人)

| | 16年度 | 17年度 | 18年度 | 19年度 | 20年度 | 21年度 | 22年度 | 23年度 | 24年度 | 25年度 | 26年度 | 27年度 |
|-----------|--------|--------|--------|--------|--------|--------|--------|--------|--------|--------|--------|--------|
| 雇用保険被保険者数 | 82,204 | 83,766 | 86,977 | 89,100 | 90,245 | 89,046 | 90,300 | 91,127 | 91,168 | 91,169 | 91,673 | 91,763 |
| 資格取得数 | 14,668 | 15,860 | 17,421 | 16,160 | 15,626 | 14,071 | 15,099 | 14,665 | 14,241 | 13,851 | 13,168 | 16,098 |
| 資格喪失数 | 13,880 | 14,297 | 14,788 | 14,169 | 15,275 | 13,642 | 14,466 | 14,153 | 14,651 | 13,503 | 12,519 | 15,566 |

(2) 月別推移

(人)

| 26年度 | 4月 | 5月 | 6月 | 7月 | 8月 | 9月 | 10月 | 11月 | 12月 | 27年1月 | 2月 | 3月 |
|-----------|--------|--------|--------|--------|--------|--------|--------|--------|--------|--------|--------|--------|
| 雇用保険被保険者数 | 91,147 | 91,697 | 91,994 | 91,915 | 91,815 | 91,852 | 91,603 | 91,429 | 91,603 | 91,429 | 91,487 | 91,562 |
| 資格取得数 | 2,841 | 1,638 | 1,072 | 178 | 859 | 1,035 | 1,122 | 1,035 | 844 | 876 | 978 | 1,020 |
| 資格喪失数 | 2,603 | 1,081 | 933 | 1,173 | 967 | 989 | 1,151 | 775 | 732 | 1,110 | 915 | 1,008 |

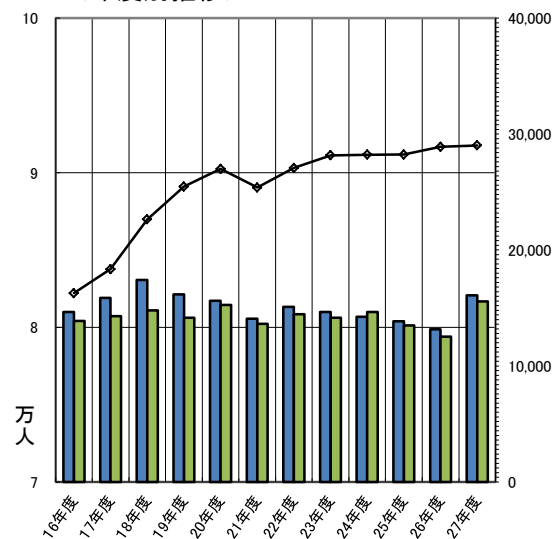
(人)

| 27年度 | 4月 | 5月 | 6月 | 7月 | 8月 | 9月 | 10月 | 11月 | 12月 | 28年1月 | 2月 | 3月 |
|-----------|--------|--------|--------|--------|--------|--------|--------|--------|--------|--------|--------|--------|
| 雇用保険被保険者数 | 91,005 | 90,647 | 91,126 | 91,382 | 91,194 | 92,337 | 92,300 | 92,432 | 92,423 | 92,211 | 92,161 | 91,632 |
| 資格取得数 | 2,268 | 2,236 | 1,457 | 1,380 | 1,117 | 1,812 | 1,102 | 1,033 | 808 | 812 | 1,047 | 1,026 |
| 資格喪失数 | 2,694 | 2,582 | 994 | 1,162 | 984 | 1,055 | 1,184 | 913 | 809 | 1,000 | 1,024 | 1,165 |

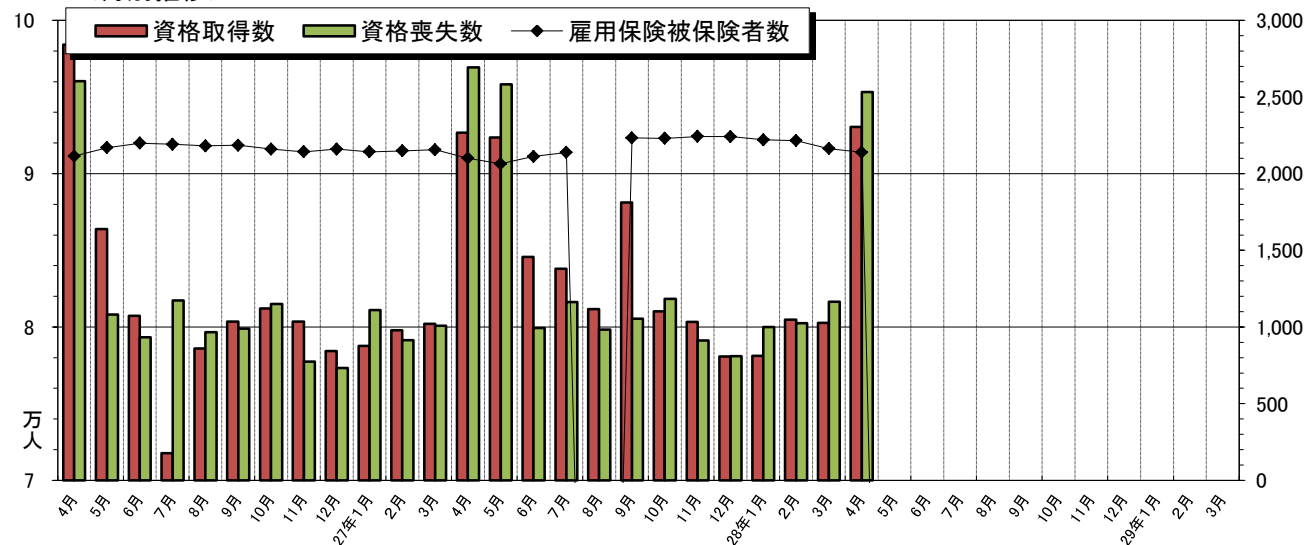
(人)

| 28年度 | 4月 | 5月 | 6月 | 7月 | 8月 | 9月 | 10月 | 11月 | 12月 | 29年1月 | 2月 | 3月 |
|-----------|--------|----|----|----|----|----|-----|-----|-----|-------|----|----|
| 雇用保険被保険者数 | 91,393 | | | | | | | | | | | |
| 資格取得数 | 2,304 | | | | | | | | | | | |
| 資格喪失数 | 2,532 | | | | | | | | | | | |

<年度別推移>



<月別推移>



6. 主要産業別雇用保険被保険者数・喪失者数並びに離職率の推移

(1)被保険者数

| 27年度 | 4月 | 5月 | 6月 | 7月 | 8月 | 9月 | 10月 | 11月 | 12月 | 28年1月 | 2月 | 3月 |
|----------------------|--------|--------|--------|--------|--------|--------|--------|--------|--------|--------|--------|--------|
| 建設業(D) | 4,220 | 4,264 | 4,310 | 4,326 | 4,328 | 4,356 | 4,361 | 4,396 | 4,418 | 4,431 | 4,428 | 4,191 |
| 製造業(E) | 28,034 | 28,182 | 28,291 | 28,158 | 28,175 | 28,163 | 28,175 | 28,200 | 28,123 | 27,952 | 27,859 | 27,684 |
| 情報通信・運輸業(G, H) | 8,379 | 8,356 | 8,430 | 8,442 | 8,559 | 8,531 | 8,536 | 8,570 | 8,575 | 8,587 | 8,571 | 8,496 |
| 卸売・小売業、飲食店・宿泊業(I, M) | 15,219 | 13,778 | 13,773 | 14,010 | 14,168 | 14,981 | 14,980 | 14,967 | 14,974 | 14,977 | 14,969 | 14,961 |
| 金融・保険・不動産(J, K) | 3,652 | 3,688 | 3,705 | 3,712 | 3,695 | 3,694 | 3,681 | 3,683 | 3,686 | 3,664 | 3,672 | 3,600 |
| サービス業(N, O, Q, R) | 14,091 | 14,267 | 14,332 | 14,307 | 14,159 | 14,157 | 14,179 | 14,198 | 14,212 | 14,199 | 14,247 | 14,298 |
| 医療・福祉(P) | 13,209 | 13,772 | 13,926 | 13,919 | 13,891 | 13,903 | 13,858 | 13,843 | 13,868 | 13,832 | 13,827 | 13,818 |
| 公務(S) | 1,395 | 1,513 | 1,519 | 1,509 | 1,503 | 1,523 | 1,501 | 1,541 | 1,524 | 1,536 | 1,629 | 1,660 |
| その他(A,B,C,F,L,T) | 2,806 | 2,827 | 2,840 | 2,999 | 3,016 | 3,029 | 3,029 | 3,034 | 3,043 | 3,033 | 2,959 | 2,924 |
| 計 | 91,005 | 90,647 | 91,126 | 91,382 | 91,494 | 92,337 | 92,300 | 92,432 | 92,423 | 92,211 | 92,161 | 91,632 |

| 28年度 | 4月 | 5月 | 6月 | 7月 | 8月 | 9月 | 10月 | 11月 | 12月 | 28年1月 | 2月 | 3月 |
|----------------------|--------|----|----|----|----|----|-----|-----|-----|-------|----|----|
| 建設業(D) | 4,154 | | | | | | | | | | | |
| 製造業(E) | 27,778 | | | | | | | | | | | |
| 情報通信・運輸業(G, H) | 8,533 | | | | | | | | | | | |
| 卸売・小売業、飲食店・宿泊業(I, M) | 15,043 | | | | | | | | | | | |
| 金融・保険・不動産(J, K) | 3,593 | | | | | | | | | | | |
| サービス業(N, O, Q, R) | 14,203 | | | | | | | | | | | |
| 医療・福祉(P) | 13,625 | | | | | | | | | | | |
| 公務(S) | 1,523 | | | | | | | | | | | |
| その他(A,B,C,F,L,T) | 2,941 | | | | | | | | | | | |
| 計 | 91,393 | | | | | | | | | | | |

(2)喪失者数

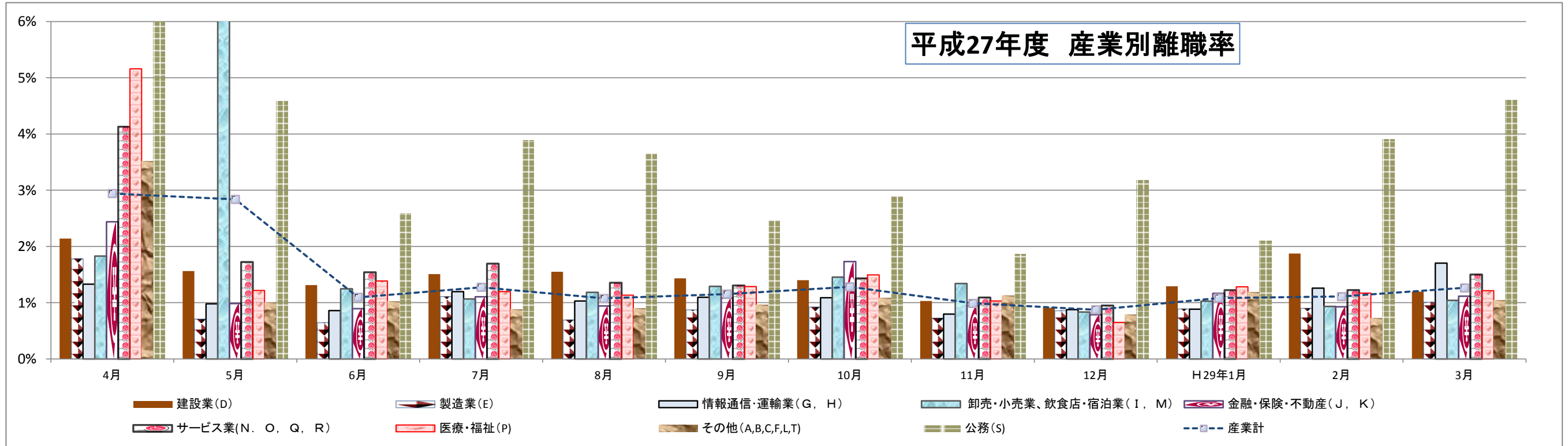
| 27年度 | 4月 | | 5月 | | 6月 | | 7月 | | 8月 | | 9月 | | 10月 | | 11月 | | 12月 | | H28年1月 | | 2月 | | 3月 | |
|----------------------|-------|--------|-------|-------|-----|-------|-------|-------|-----|-------|-------|-------|-------|-------|-----|-------|-----|-------|--------|-------|-------|-------|-------|-------|
| 建設業(D) | 90 | 2.14% | 66 | 1.56% | 56 | 1.31% | 65 | 1.51% | 67 | 1.55% | 62 | 1.43% | 61 | 1.40% | 45 | 1.03% | 40 | 0.91% | 57 | 1.29% | 83 | 1.87% | 53 | 1.20% |
| 製造業(E) | 502 | 1.78% | 199 | 0.71% | 182 | 0.65% | 314 | 1.11% | 195 | 0.69% | 246 | 0.87% | 260 | 0.92% | 204 | 0.72% | 242 | 0.86% | 250 | 0.89% | 241 | 0.90% | 281 | 1.01% |
| 情報通信・運輸業(G, H) | 111 | 1.33% | 82 | 0.98% | 72 | 0.86% | 101 | 1.20% | 87 | 1.03% | 94 | 1.10% | 93 | 1.09% | 68 | 0.80% | 75 | 0.88% | 76 | 0.89% | 108 | 1.26% | 146 | 1.70% |
| 卸売・小売業、飲食店・宿泊業(I, M) | 278 | 1.83% | 1,703 | #### | 172 | 1.25% | 147 | 1.07% | 166 | 1.18% | 183 | 1.29% | 218 | 1.46% | 201 | 1.34% | 125 | 0.84% | 154 | 1.03% | 140 | 0.93% | 156 | 1.04% |
| 金融・保険・不動産(J, K) | 88 | 2.44% | 36 | 0.99% | 33 | 0.89% | 41 | 1.11% | 35 | 0.94% | 40 | 1.08% | 64 | 1.73% | 35 | 0.95% | 29 | 0.79% | 43 | 1.17% | 34 | 0.93% | 41 | 1.12% |
| サービス業(N, O, Q, R) | 588 | 4.13% | 243 | 1.72% | 220 | 1.54% | 243 | 1.70% | 194 | 1.36% | 185 | 1.31% | 203 | 1.43% | 155 | 1.09% | 135 | 0.95% | 174 | 1.22% | 174 | 1.23% | 214 | 1.50% |
| 医療・福祉(P) | 694 | 5.16% | 161 | 1.22% | 191 | 1.39% | 167 | 1.20% | 158 | 1.14% | 179 | 1.29% | 208 | 1.50% | 143 | 1.03% | 90 | 0.65% | 178 | 1.28% | 162 | 1.17% | 168 | 1.22% |
| 公務(S) | 244 | 15.92% | 64 | 4.59% | 39 | 2.58% | 59 | 3.88% | 55 | 3.64% | 37 | 2.46% | 44 | 2.89% | 28 | 1.87% | 49 | 3.18% | 32 | 2.10% | 60 | 3.91% | 75 | 4.60% |
| その他(A,B,C,F,L,T) | 99 | 3.52% | 28 | 1.00% | 29 | 1.03% | 25 | 0.88% | 27 | 0.90% | 29 | 0.96% | 33 | 1.09% | 34 | 1.12% | 24 | 0.79% | 36 | 1.18% | 22 | 0.73% | 31 | 1.05% |
| 産業計 | 2,694 | 2.94% | 2,582 | 2.84% | 994 | 1.10% | 1,162 | 1.28% | 984 | 1.08% | 1,055 | 1.15% | 1,184 | 1.28% | 913 | 0.99% | 809 | 0.88% | 1,000 | 1.08% | 1,024 | 1.11% | 1,165 | 1.26% |

| 28年度 | 4月 | | 5月 | | 6月 | | 7月 | | 8月 | | 9月 | | 10月 | | 11月 | | 12月 | | H29年1月 | | 2月 | | 3月 | |
|----------------------|-------|--------|----|-------|----|------|----|------|----|------|----|------|-----|------|-----|------|-----|------|--------|------|----|------|----|------|
| 建設業(D) | 100 | 2.39% | | 0.00% | | #### | | #### | | #### | | #### | | #### | | #### | | #### | | #### | | #### | | #### |
| 製造業(E) | 367 | 1.33% | | 0.00% | | #### | | #### | | #### | | #### | | #### | | #### | | #### | | #### | | #### | | #### |
| 情報通信・運輸業(G, H) | 166 | 1.95% | | 0.00% | | #### | | #### | | #### | | #### | | #### | | #### | | #### | | #### | | #### | | #### |
| 卸売・小売業、飲食店・宿泊業(I, M) | 255 | 1.70% | | 0.00% | | #### | | #### | | #### | | #### | | #### | | #### | | #### | | #### | | #### | | #### |
| 金融・保険・不動産(J, K) | 84 | 2.33% | | 0.00% | | #### | | #### | | #### | | #### | | #### | | #### | | #### | | #### | | #### | | #### |
| サービス業(N, O, Q, R) | 533 | 3.73% | | 0.00% | | #### | | #### | | #### | | #### | | #### | | #### | | #### | | #### | | #### | | #### |
| 医療・福祉(P) | 654 | 4.73% | | 0.00% | | #### | | #### | | #### | | #### | | #### | | #### | | #### | | #### | | #### | | #### |
| 公務(S) | 296 | 17.83% | | 0.00% | | #### | | #### | | #### | | #### | | #### | | #### | | #### | | #### | | #### | | #### |
| その他(A,B,C,F,L,T) | 77 | 2.63% | | 0.00% | | #### | | #### | | #### | | #### | | #### | | #### | | #### | | #### | | #### | | #### |
| 産業計 | 2,532 | 2.76% | | 0.00% | | #### | | #### | | #### | | #### | | #### | | #### | | #### | | #### | | #### | | #### |

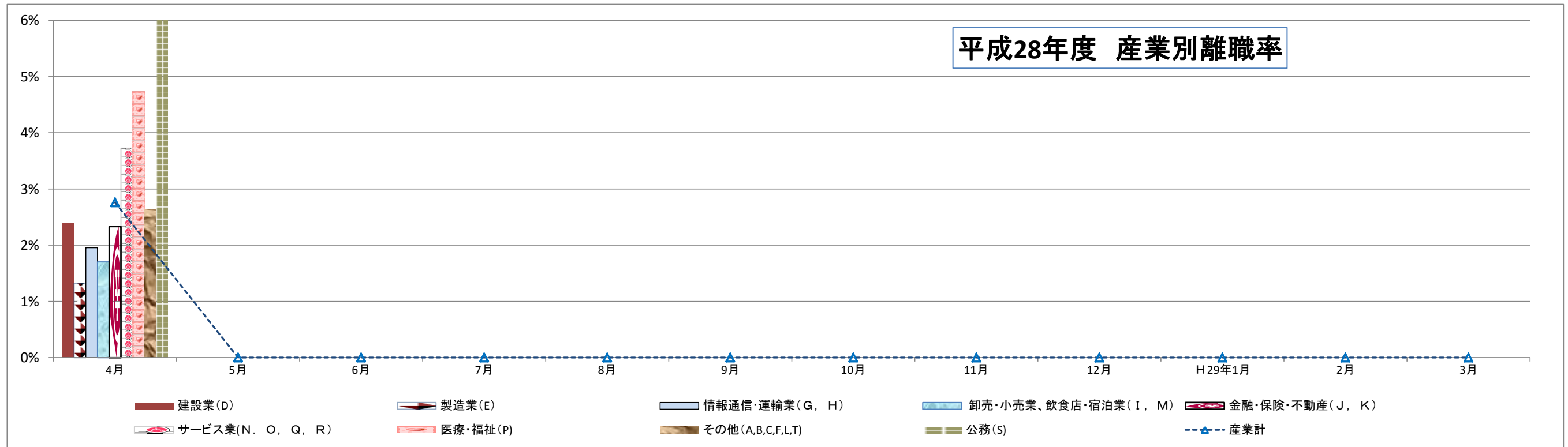
* 離職率＝当月の喪失者数／前月末被保険者数

*「その他」は、農業等(大分類 A,B,C,F,L,T)

平成27年度 産業別離職率



平成28年度 産業別離職率



7. 製造業における主要産業別雇用保険被保険者数及び喪失者数の推移

(1) 被保険者数

| 27年度 | 4月 | 5月 | 6月 | 7月 | 8月 | 9月 | 10月 | 11月 | 12月 | 28年1月 | 2月 | 3月 |
|--------------|--------|--------|--------|--------|--------|--------|--------|--------|--------|--------|--------|--------|
| 食品・飲料・たばこ・肥料 | 2,275 | 2,275 | 2,265 | 2,255 | 2,275 | 2,279 | 2,292 | 2,304 | 2,261 | 2,238 | 2,207 | 2,210 |
| 化学工業 | 3,998 | 4,025 | 4,124 | 4,145 | 4,128 | 4,123 | 4,153 | 4,152 | 4,149 | 4,105 | 4,097 | 4,061 |
| ゴム製品 | 2,055 | 2,058 | 2,056 | 2,033 | 2,048 | 2,045 | 2,045 | 2,065 | 2,065 | 2,053 | 2,059 | 2,062 |
| 非鉄金属 | 1,641 | 1,643 | 1,634 | 1,635 | 1,631 | 1,625 | 1,615 | 1,620 | 1,618 | 1,617 | 1,613 | 1,612 |
| 金属製品 | 2,910 | 2,912 | 2,923 | 2,899 | 2,909 | 2,901 | 2,910 | 2,924 | 2,936 | 2,931 | 2,918 | 2,850 |
| はん用機械器具 | 639 | 630 | 630 | 623 | 626 | 628 | 623 | 624 | 621 | 619 | 615 | 614 |
| 生産用機械器具 | 1,897 | 1,902 | 1,900 | 18,979 | 1,904 | 1,903 | 1,899 | 1,900 | 1,906 | 1,902 | 1,888 | 1,882 |
| 電気機械器具 | 3,052 | 3,072 | 3,078 | 3,064 | 3,057 | 3,085 | 3,070 | 3,061 | 3,049 | 3,056 | 3,052 | 3,034 |
| 輸送用機械器具製造 | 5,494 | 5,577 | 5,586 | 5,560 | 5,544 | 5,532 | 5,519 | 5,504 | 5,503 | 5,433 | 5,431 | 5,407 |
| 製造業(上記以外) | 4,073 | 4,088 | 4,095 | 4,065 | 4,053 | 4,042 | 4,049 | 4,046 | 4,015 | 3,998 | 3,979 | 3,952 |
| 計 | 28,034 | 28,182 | 28,291 | 28,158 | 28,175 | 28,163 | 28,175 | 28,200 | 28,123 | 27,952 | 27,859 | 27,684 |

| 28年度 | 4月 | 5月 | 6月 | 7月 | 8月 | 9月 | 10月 | 11月 | 12月 | 29年1月 | 2月 | 3月 |
|--------------|--------|----|----|----|----|----|-----|-----|-----|-------|----|----|
| 食品・飲料・たばこ・肥料 | 2,221 | | | | | | | | | | | |
| 化学工業 | 4,072 | | | | | | | | | | | |
| ゴム製品 | 2,073 | | | | | | | | | | | |
| 非鉄金属 | 1,641 | | | | | | | | | | | |
| 金属製品 | 2,819 | | | | | | | | | | | |
| はん用機械器具 | 613 | | | | | | | | | | | |
| 生産用機械器具 | 1,899 | | | | | | | | | | | |
| 電気機械器具 | 3,086 | | | | | | | | | | | |
| 輸送用機械器具製造 | 5,433 | | | | | | | | | | | |
| 製造業(上記以外) | 3,921 | | | | | | | | | | | |
| 計 | 27,778 | | | | | | | | | | | |

(2) 喪失者数

| 27年度 | 4月 | 5月 | 6月 | 7月 | 8月 | 9月 | 10月 | 11月 | 12月 | 28年1月 | 2月 | 3月 |
|--------------|-----|-----|-----|-----|-----|-----|-----|-----|-----|-------|-----|-----|
| 食品・飲料・たばこ・肥料 | 38 | 36 | 37 | 29 | 26 | 41 | 33 | 40 | 44 | 38 | 48 | 37 |
| 化学工業 | 122 | 13 | 10 | 18 | 21 | 21 | 23 | 6 | 13 | 16 | 21 | 14 |
| ゴム製品 | 6 | 3 | 3 | 27 | 1 | 10 | 5 | 13 | 3 | 25 | 12 | 8 |
| 非鉄金属 | 6 | 2 | 13 | 12 | 5 | 8 | 10 | 1 | 7 | 4 | 7 | 5 |
| 金属製品 | 41 | 25 | 16 | 33 | 22 | 29 | 28 | 19 | 17 | 20 | 31 | 85 |
| はん用機械器具 | 6 | 10 | 6 | 17 | 4 | 8 | 7 | 0 | 4 | 3 | 4 | 2 |
| 生産用機械器具 | 24 | 6 | 2 | 30 | 5 | 6 | 11 | 6 | 5 | 6 | 16 | 10 |
| 電気機械器具 | 77 | 20 | 29 | 36 | 22 | 27 | 44 | 31 | 44 | 18 | 26 | 25 |
| 輸送用機械器具製造 | 126 | 46 | 40 | 66 | 58 | 59 | 55 | 44 | 50 | 84 | 39 | 42 |
| 製造業(上記以外) | 56 | 38 | 26 | 46 | 31 | 37 | 44 | 44 | 55 | 36 | 37 | 53 |
| 計 | 506 | 199 | 182 | 314 | 195 | 246 | 260 | 204 | 242 | 250 | 241 | 281 |

| 28年度 | 4月 | 5月 | 6月 | 7月 | 8月 | 9月 | 10月 | 11月 | 12月 | 21年1月 | 2月 | 3月 |
|--------------|-----|----|----|----|----|----|-----|-----|-----|-------|----|----|
| 食品・飲料・たばこ・肥料 | 23 | | | | | | | | | | | |
| 化学工業 | 13 | | | | | | | | | | | |
| ゴム製品 | 3 | | | | | | | | | | | |
| 非鉄金属 | 2 | | | | | | | | | | | |
| 金属製品 | 25 | | | | | | | | | | | |
| はん用機械器具 | 22 | | | | | | | | | | | |
| 生産用機械器具 | 6 | | | | | | | | | | | |
| 電気機械器具 | 29 | | | | | | | | | | | |
| 輸送用機械器具製造 | 25 | | | | | | | | | | | |
| 製造業(上記以外) | 26 | | | | | | | | | | | |
| 計 | 174 | | | | | | | | | | | |

8. 雇用保険適用事業所数の推移

(1) 年度の推移

| | 16年度 | 17年度 | 18年度 | 19年度 | 20年度 | 21年度 | 22年度 | 23年度 | 24年度 | 25年度 | 26年度 | 27年度 |
|----------|-------|-------|-------|-------|-------|-------|-------|-------|-------|-------|-------|-------|
| 適用事業所数 | 4,438 | 4,493 | 4,517 | 4,580 | 4,611 | 4,649 | 4,688 | 4,746 | 4,776 | 4,815 | 4,888 | 5,018 |
| 新規適用事業所数 | 163 | 193 | 184 | 229 | 196 | 182 | 179 | 164 | 168 | 169 | 225 | 280 |
| 廃止事業所数 | 153 | 160 | 167 | 189 | 180 | 147 | 155 | 108 | 137 | 144 | 161 | 130 |

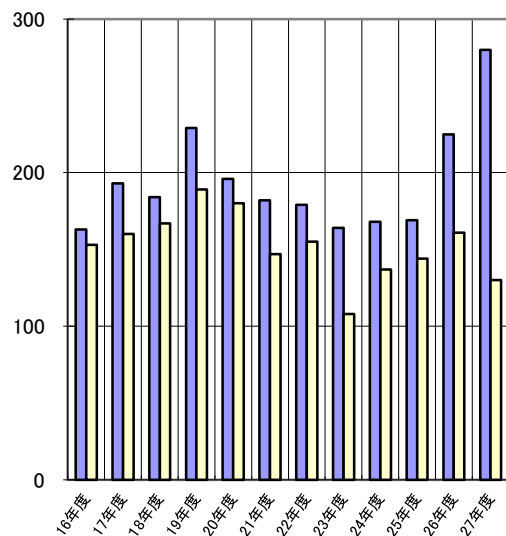
(2) 月別の推移

| 26年度 | 4月 | 5月 | 6月 | 7月 | 8月 | 9月 | 10月 | 11月 | 12月 | 27年1月 | 2月 | 3月 |
|----------|-------|-------|-------|-------|-------|-------|-------|-------|-------|-------|-------|-------|
| 適用事業所数 | 4,836 | 4,859 | 4,877 | 4,887 | 4,903 | 4,866 | 4,878 | 4,887 | 4,903 | 4,903 | 4,923 | 4,931 |
| 新規適用事業所数 | 22 | 23 | 23 | 21 | 19 | 17 | 18 | 12 | 22 | 11 | 23 | 14 |
| 廃止事業所数 | 11 | 3 | 5 | 9 | 3 | 54 | 24 | 15 | 21 | 5 | 5 | 6 |

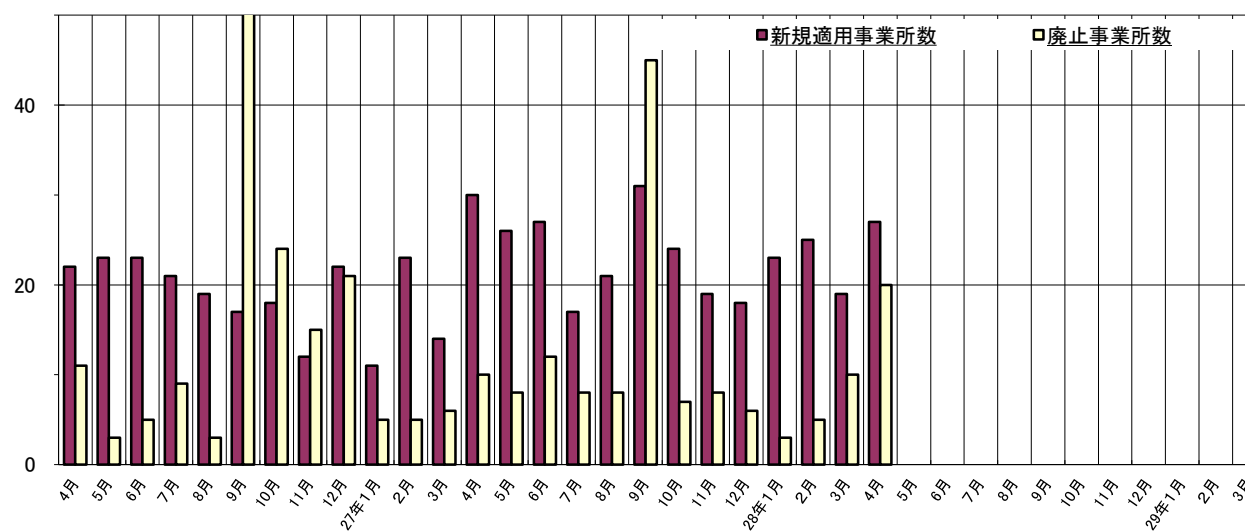
| 27年度 | 4月 | 5月 | 6月 | 7月 | 8月 | 9月 | 10月 | 11月 | 12月 | 28年1月 | 2月 | 3月 |
|----------|-------|-------|-------|-------|-------|-------|-------|-------|-------|-------|-------|-------|
| 適用事業所数 | 4,951 | 4,970 | 4,985 | 4,996 | 5,010 | 4,998 | 5,016 | 5,028 | 5,039 | 5,059 | 5,078 | 5,084 |
| 新規適用事業所数 | 30 | 26 | 27 | 17 | 21 | 31 | 24 | 19 | 18 | 23 | 25 | 19 |
| 廃止事業所数 | 10 | 8 | 12 | 8 | 8 | 45 | 7 | 8 | 6 | 3 | 5 | 10 |

| 28年度 | 4月 | 5月 | 6月 | 7月 | 8月 | 9月 | 10月 | 11月 | 12月 | 29年1月 | 2月 | 3月 |
|----------|-------|----|----|----|----|----|-----|-----|-----|-------|----|----|
| 適用事業所数 | 5,091 | | | | | | | | | | | |
| 新規適用事業所数 | 27 | | | | | | | | | | | |
| 廃止事業所数 | 20 | | | | | | | | | | | |

年度別推移



月別推移



9. 主要産業別雇用適用事業所数の推移

(1) 年度の推移(年度末現在)

| | 16年度 | 17年度 | 18年度 | 19年度 | 20年度 | 21年度 | 22年度 | 23年度 | 24年度 | 25年度 | 26年度 | 27年度 |
|---------------------|-------|-------|-------|-------|-------|-------|-------|-------|-------|-------|-------|------|
| 建設業(D) | 706 | 721 | 715 | 715 | 745 | 756 | 770 | 769 | 773 | 792 | 832 | |
| 製造業(E) | 835 | 827 | 823 | 823 | 788 | 774 | 761 | 753 | 740 | 734 | 727 | |
| 情報通信・運輸業(G・H) | 273 | 277 | 283 | 283 | 294 | 295 | 289 | 287 | 282 | 278 | 281 | |
| 卸売・小売業、飲食店・宿泊業(I・M) | 1,017 | 1,018 | 1,016 | 1,016 | 1,015 | 1,032 | 1,035 | 1,044 | 1,051 | 1,050 | 1,052 | |
| 金融・保険・不動産(J・K) | 148 | 150 | 156 | 156 | 176 | 209 | 214 | 218 | 217 | 217 | 216 | |
| サービス業(N・O・P・Q・R含む) | 1,397 | 1,444 | 1,474 | 1,474 | 1,541 | 1,261 | 1,289 | 1,338 | 1,373 | 1,392 | 1,425 | |
| その他 | 62 | 56 | 48 | 48 | 52 | 322 | 330 | 337 | 340 | 352 | 255 | |
| 計 | 4,438 | 4,493 | 4,517 | 4,517 | 4,611 | 4,649 | 4,688 | 4,746 | 4,776 | 4,815 | 4,888 | |

(2) 月別の推移

| 26年度 | 4月 | 5月 | 6月 | 7月 | 8月 | 9月 | 10月 | 11月 | 12月 | 27年1月 | 2月 | 3月 |
|---------------------|-------|-------|-------|-------|-------|-------|-------|-------|-------|-------|-------|-------|
| 建設業(D) | 809 | 814 | 820 | 824 | 829 | 829 | 832 | 835 | 845 | 845 | 852 | 853 |
| 製造業(E) | 729 | 731 | 729 | 729 | 730 | 722 | 726 | 725 | 727 | 727 | 726 | 728 |
| 情報通信・運輸業(G・H) | 280 | 280 | 279 | 284 | 284 | 279 | 279 | 279 | 282 | 282 | 282 | 2,821 |
| 卸売・小売業、飲食店・宿泊業(I・M) | 1,048 | 1,053 | 1,057 | 1,059 | 1,060 | 1,045 | 1,048 | 1,051 | 1,050 | 105 | 1,053 | 1,052 |
| 金融・保険・不動産(J・K) | 217 | 218 | 219 | 219 | 219 | 214 | 214 | 214 | 212 | 212 | 213 | 214 |
| サービス業(N・O・P・Q・R含む) | 1,398 | 1,409 | 1,418 | 1,419 | 1,428 | 1,425 | 1,433 | 1,430 | 1,433 | 1,433 | 1,438 | 1,442 |
| その他 | 355 | 354 | 355 | 353 | 353 | 352 | 346 | 353 | 354 | 354 | 359 | 360 |
| 計 | 4,836 | 4,859 | 4,877 | 4,887 | 4,903 | 4,866 | 4,878 | 4,887 | 4,903 | 4,903 | 4,923 | 4,931 |

| 27年度 | 4月 | 5月 | 6月 | 7月 | 8月 | 9月 | 10月 | 11月 | 12月 | 28年1月 | 2月 | 3月 |
|---------------------|-------|-------|-------|-------|-------|-------|-------|-------|-------|-------|-------|-------|
| 建設業(D) | 863 | 875 | 887 | 891 | 897 | 899 | 907 | 911 | 919 | 930 | 937 | 942 |
| 製造業(E) | 729 | 730 | 729 | 730 | 731 | 725 | 724 | 723 | 723 | 723 | 724 | 721 |
| 情報通信・運輸業(G・H) | 281 | 281 | 280 | 281 | 281 | 277 | 276 | 277 | 278 | 279 | 279 | 278 |
| 卸売・小売業、飲食店・宿泊業(I・M) | 1,055 | 1,057 | 1,063 | 1,065 | 1,081 | 1,061 | 1,068 | 1,068 | 1,068 | 1,071 | 1,074 | 1,074 |
| 金融・保険・不動産(J・K) | 216 | 217 | 218 | 217 | 218 | 217 | 219 | 221 | 223 | 224 | 225 | 224 |
| サービス業(N・O・P・Q・R含む) | 1,444 | 1,444 | 1,441 | 1,444 | 1,445 | 1,450 | 1,452 | 1,457 | 1,458 | 1,461 | 1,469 | 1,472 |
| その他 | 363 | 366 | 366 | 368 | 357 | 369 | 370 | 371 | 370 | 371 | 370 | 373 |
| 計 | 4,951 | 4,970 | 4,984 | 4,996 | 5,010 | 4,998 | 5,016 | 5,028 | 5,039 | 5,059 | 5,078 | 5,084 |

| 28年度 | 4月 | 5月 | 6月 | 7月 | 8月 | 9月 | 10月 | 11月 | 12月 | 29年1月 | 2月 | 3月 |
|---------------------|-------|----|----|----|----|----|-----|-----|-----|-------|----|----|
| 建設業(D) | 947 | | | | | | | | | | | |
| 製造業(E) | 720 | | | | | | | | | | | |
| 情報通信・運輸業(G・H) | 279 | | | | | | | | | | | |
| 卸売・小売業、飲食店・宿泊業(I・M) | 1,069 | | | | | | | | | | | |
| 金融・保険・不動産(J・K) | 225 | | | | | | | | | | | |
| サービス業(N・O・P・Q・R含む) | 1,476 | | | | | | | | | | | |
| その他 | 375 | | | | | | | | | | | |
| 計 | 5,091 | | | | | | | | | | | |

10. <雇用保険資格喪失数>うち事業主都合離職者割合

(1)年度の推移

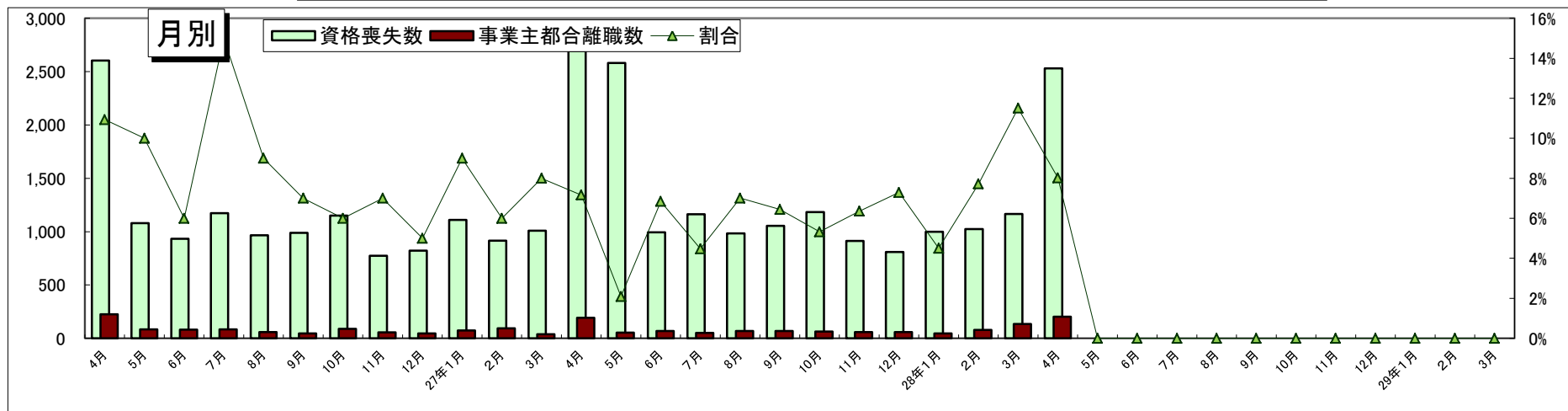
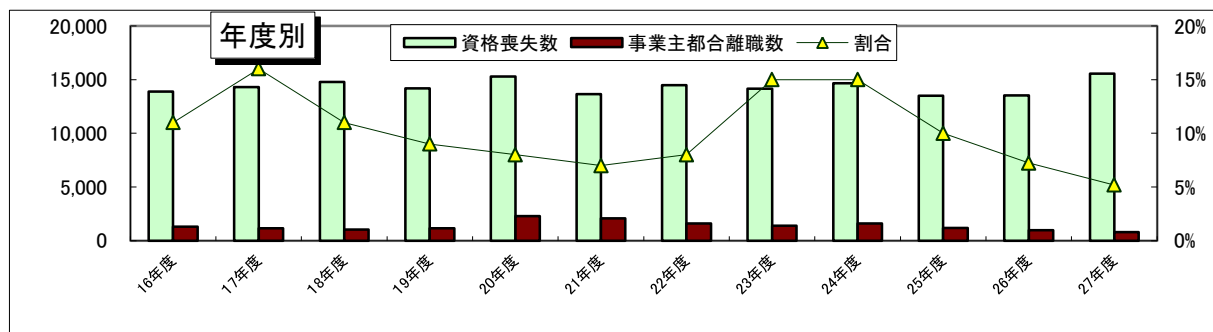
(人)

| | 16年度 | 17年度 | 18年度 | 19年度 | 20年度 | 21年度 | 22年度 | 23年度 | 24年度 | 25年度 | 26年度 | 27年度 |
|----------|--------|--------|--------|--------|--------|--------|--------|--------|--------|--------|--------|--------|
| 資格喪失数 | 13,880 | 14,297 | 14,788 | 14,169 | 15,275 | 13,642 | 14,466 | 14,153 | 14,651 | 13,503 | 13,527 | 15,566 |
| 事業主都合離職数 | 1,304 | 1,166 | 1,052 | 1,155 | 2,306 | 2,074 | 1,619 | 1,406 | 1,596 | 1,186 | 979 | 808 |
| 割合 | 11% | 16% | 11% | 9% | 8% | 7% | 8% | 15% | 15% | 10% | 7% | 5% |

(2)月別の推移

(人)

| 26年度 | | 4月 | 5月 | 6月 | 7月 | 8月 | 9月 | 10月 | 11月 | 12月 | 27年1月 | 2月 | 3月 |
|-------------|--|-------|---------|---------|---------|---------|---------|---------|---------|---------|---------|---------|---------|
| 資格喪失数(A) | | 2,603 | 1,081 | 933 | 1,173 | 967 | 989 | 1,151 | 775 | 822 | 1,110 | 915 | 1,008 |
| 事業主都合離職数(B) | | 226 | 85 | 81 | 83 | 58 | 46 | 90 | 57 | 46 | 73 | 95 | 39 |
| 割合(B/A) | | 11% | 10% | 6% | 15% | 9% | 7% | 6% | 7% | 5% | 9% | 6% | 8% |
| 27年度 | | 4月 | 5月 | 6月 | 7月 | 8月 | 9月 | 10月 | 11月 | 12月 | 28年1月 | 2月 | 3月 |
| 資格喪失数(A) | | 2,694 | 2,582 | 994 | 1,162 | 984 | 1,055 | 1,184 | 913 | 809 | 1,000 | 1,024 | 1,165 |
| 事業主都合離職数(B) | | 193 | 54 | 68 | 52 | 69 | 68 | 63 | 58 | 59 | 45 | 79 | 134 |
| 割合(B/A) | | 7% | 2% | 7% | 4% | 7% | 6% | 5% | 6% | 7% | 5% | 8% | 12% |
| 28年度 | | 4月 | 5月 | 6月 | 7月 | 8月 | 9月 | 10月 | 11月 | 12月 | 29年1月 | 2月 | 3月 |
| 資格喪失数(A) | | 2,532 | | | | | | | | | | | |
| 事業主都合離職数(B) | | 203 | | | | | | | | | | | |
| 割合(B/A) | | 8% | #DIV/0! | #DIV/0! | #DIV/0! | #DIV/0! | #DIV/0! | #DIV/0! | #DIV/0! | #DIV/0! | #DIV/0! | #DIV/0! | #DIV/0! |



11. <新規求職者>離職理由等 (パートを除く 常用)

(1)年度別推移

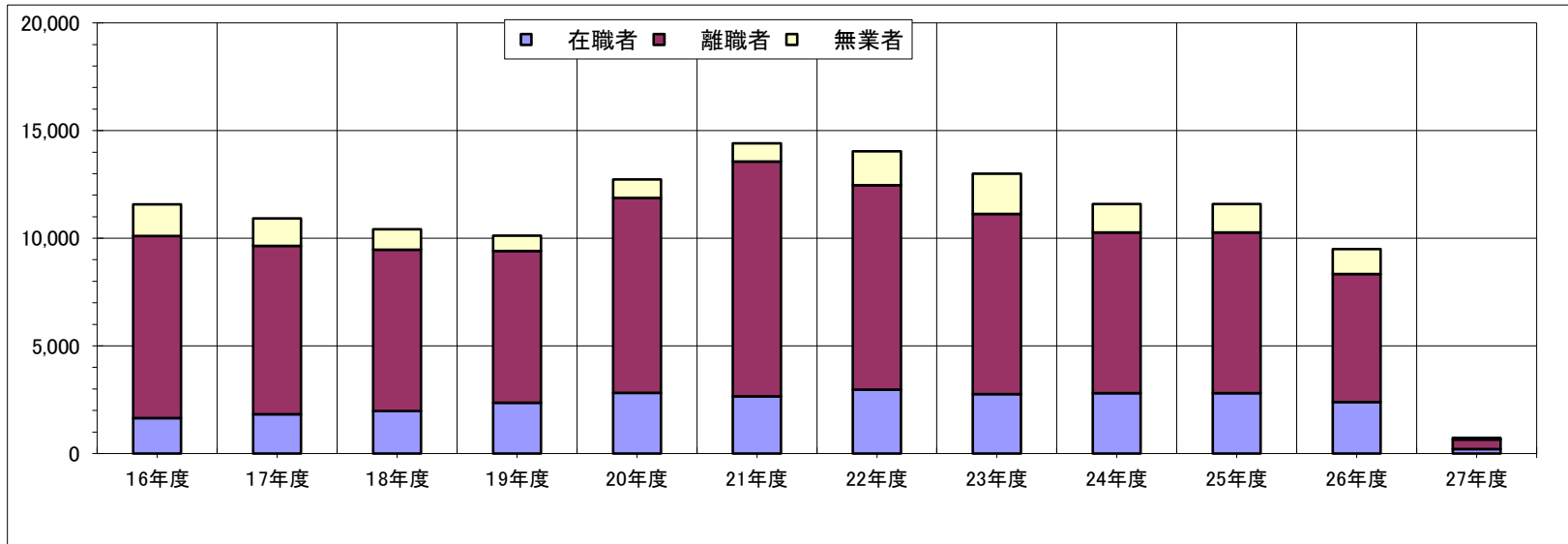
| | 16年度 | 17年度 | 18年度 | 19年度 | 20年度 | 21年度 | 22年度 | 23年度 | 24年度 | 25年度 | 26年度 | 27年度 |
|-----------|--------|--------|--------|--------|--------|--------|--------|--------|--------|--------|-------|------|
| 在職者 | 1,640 | 1,818 | 1,966 | 2,358 | 2,816 | 2,650 | 2,966 | 2,753 | 2,801 | 2,801 | 2,391 | 204 |
| 離職者 | 8,463 | 7,824 | 7,498 | 7,046 | 9,052 | 10,906 | 9,499 | 8,383 | 7,463 | 7,463 | 5,942 | 443 |
| 定年到達者 | 470 | 457 | 372 | 286 | 380 | 465 | 366 | 311 | 243 | 243 | 195 | 12 |
| 事業主都合離職者 | 2,250 | 1,755 | 1,554 | 1,745 | 3,124 | 4,691 | 3,183 | 2,833 | 2,673 | 2,673 | 1,866 | 137 |
| 自己都合離職者 | 5,607 | 5,495 | 5,420 | 4,848 | 5,341 | 5,447 | 5,552 | 4,766 | 4,273 | 4,273 | 3,748 | 284 |
| 不明 | 4 | 17 | 10 | 2 | 0 | 30 | 24 | 60 | 18 | 18 | 18 | 0 |
| 前職自営・その他 | 132 | 100 | 142 | 165 | 204 | 275 | 374 | 413 | 256 | 256 | 115 | 10 |
| 無業者 | 1,465 | 1,274 | 955 | 709 | 860 | 860 | 1,570 | 1,870 | 1,324 | 1,324 | 1,169 | 83 |
| 新規求職者数計 | 11,568 | 10,916 | 10,419 | 10,113 | 12,728 | 14,861 | 14,035 | 13,006 | 11,588 | 11,588 | 9,502 | 730 |
| 事業主都合/離職者 | 34% | 29% | 27% | 22% | 21% | 25% | 35% | 43% | 34% | 34% | 36% | 31% |

(2)月別推移

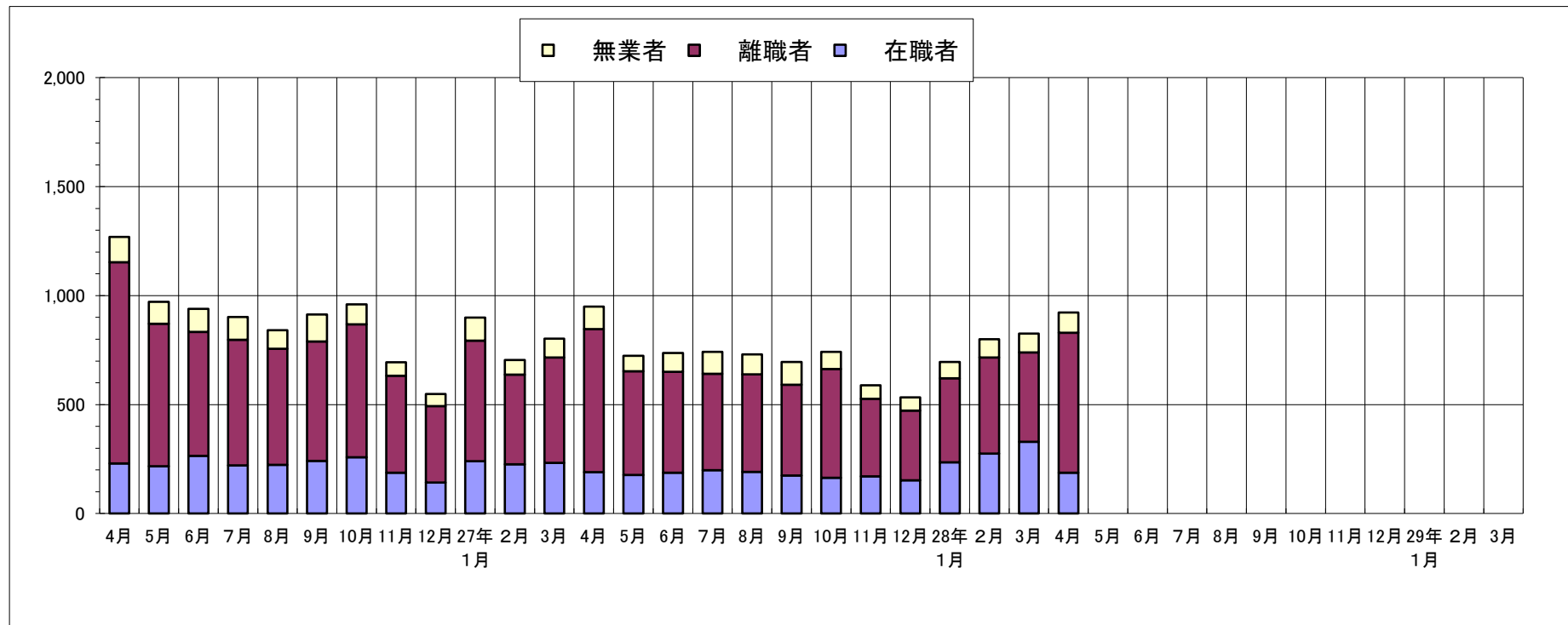
| 26年度 | 4月 | 5月 | 6月 | 7月 | 8月 | 9月 | 10月 | 11月 | 12月 | 27年1月 | 2月 | 3月 |
|-----------|-------|---------|---------|---------|---------|---------|---------|---------|---------|---------|---------|---------|
| 在職者 | 230 | 217 | 265 | 221 | 224 | 242 | 259 | 187 | 142 | 241 | 226 | 233 |
| 離職者 | 923 | 654 | 568 | 576 | 532 | 548 | 609 | 445 | 351 | 553 | 411 | 483 |
| 定年到達者 | 45 | 20 | 11 | 19 | 15 | 14 | 18 | 14 | 12 | 21 | 12 | 16 |
| 事業主都合離職者 | 361 | 214 | 179 | 203 | 164 | 147 | 186 | 120 | 115 | 170 | 114 | 131 |
| 自己都合離職者 | 498 | 401 | 309 | 345 | 340 | 371 | 382 | 302 | 216 | 354 | 277 | 325 |
| 不明 | 2 | 2 | 2 | 2 | 0 | 1 | 4 | 0 | 1 | 1 | 0 | 2 |
| 前職自営・その他 | 17 | 17 | 17 | 7 | 13 | 15 | 19 | 9 | 7 | 7 | 8 | 9 |
| 無業者 | 117 | 101 | 106 | 105 | 85 | 123 | 92 | 62 | 55 | 105 | 67 | 87 |
| 新規求職者数計 | 1,270 | 972 | 889 | 902 | 841 | 913 | 960 | 694 | 548 | 899 | 704 | 803 |
| 事業主都合/離職者 | 39% | 33% | 35% | 35% | 31% | 27% | 31% | 27% | 33% | 31% | 28% | 32% |
| 27年度 | 4月 | 5月 | 6月 | 7月 | 8月 | 9月 | 10月 | 11月 | 12月 | 28年1月 | 2月 | 3月 |
| 在職者 | 190 | 177 | 188 | 199 | 191 | 175 | 164 | 171 | 153 | 235 | 275 | 330 |
| 離職者 | 657 | 476 | 463 | 442 | 448 | 416 | 499 | 356 | 320 | 386 | 441 | 410 |
| 定年到達者 | 32 | 16 | 13 | 10 | 4 | 11 | 9 | 11 | 12 | 7 | 11 | 9 |
| 事業主都合離職者 | 275 | 147 | 127 | 155 | 134 | 115 | 160 | 79 | 93 | 97 | 130 | 130 |
| 自己都合離職者 | 339 | 307 | 311 | 267 | 297 | 281 | 316 | 256 | 207 | 273 | 293 | 258 |
| 不明 | 0 | 1 | 0 | 0 | 1 | 0 | 1 | 0 | 1 | 1 | 0 | 1 |
| 前職自営・その他 | 11 | 5 | 12 | 10 | 12 | 9 | 13 | 10 | 7 | 8 | 7 | 12 |
| 無業者 | 103 | 71 | 86 | 101 | 91 | 104 | 79 | 61 | 60 | 74 | 84 | 86 |
| 新規求職者数計 | 950 | 724 | 737 | 742 | 730 | 695 | 742 | 588 | 533 | 695 | 800 | 826 |
| 事業主都合/離職者 | 42% | 31% | 27% | 35% | 30% | 28% | 32% | 22% | 29% | 25% | 29% | 32% |
| 28年度 | 4月 | 5月 | 6月 | 7月 | 8月 | 9月 | 10月 | 11月 | 12月 | 29年1月 | 2月 | 3月 |
| 在職者 | 187 | | | | | | | | | | | |
| 離職者 | 643 | | | | | | | | | | | |
| 定年到達者 | 19 | | | | | | | | | | | |
| 事業主都合離職者 | 273 | | | | | | | | | | | |
| 自己都合離職者 | 343 | | | | | | | | | | | |
| 不明 | 1 | | | | | | | | | | | |
| 前職自営・その他 | 7 | | | | | | | | | | | |
| 無業者 | 93 | | | | | | | | | | | |
| 新規求職者数計 | 923 | | | | | | | | | | | |
| 事業主都合/離職者 | 42% | #DIV/0! | #DIV/0! | #DIV/0! | #DIV/0! | #DIV/0! | #DIV/0! | #DIV/0! | #DIV/0! | #DIV/0! | #DIV/0! | #DIV/0! |

G-1.就業状態別(新規求職者合計)

(1) 年度別推移

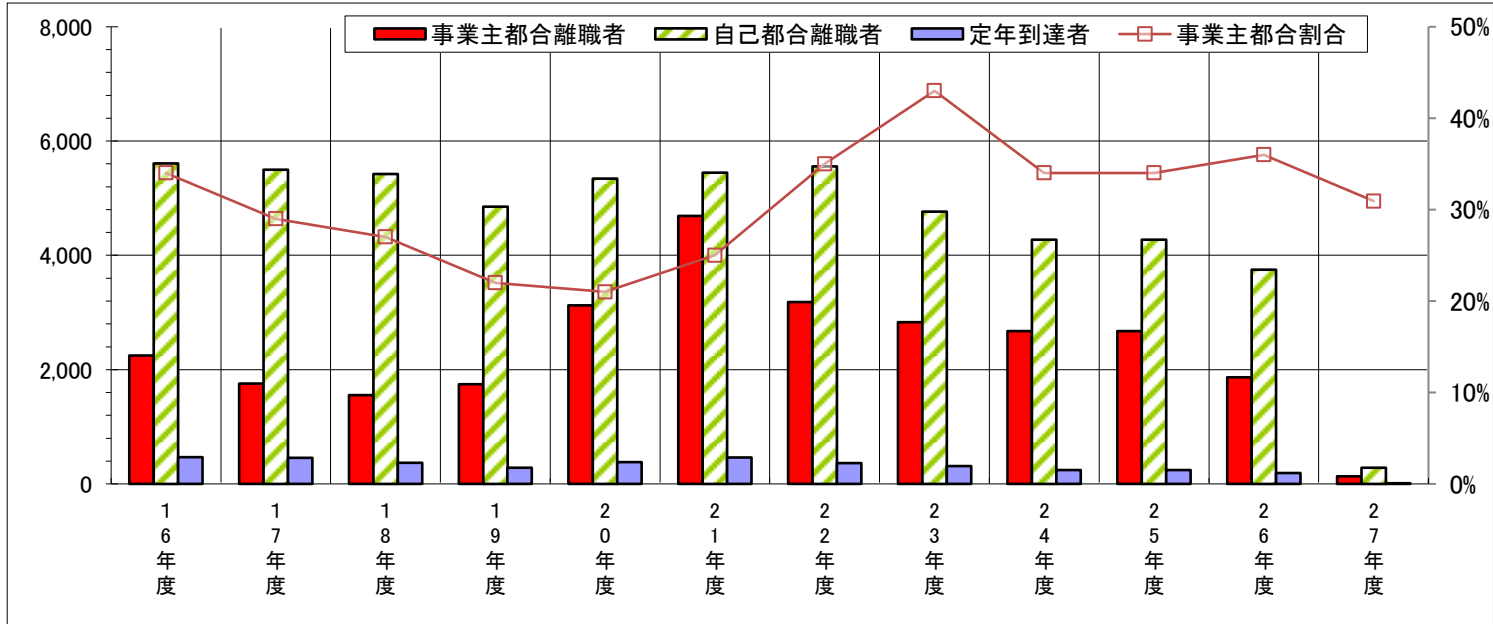


(2) 月別推移



G-2.離職理由別(新規求職者のうち離職者のみ)

(1)年度別推移



(2)月別推移

