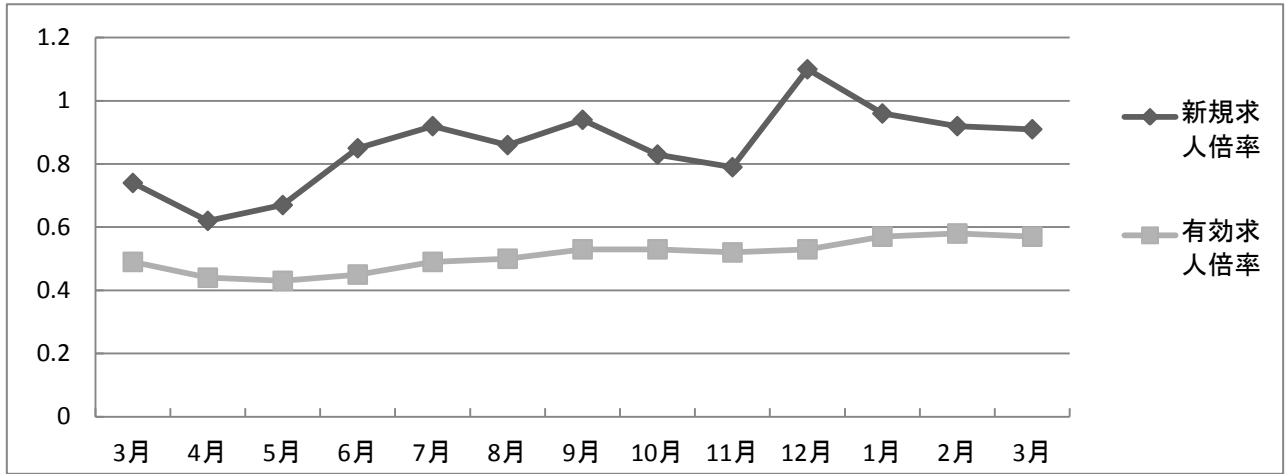


# ハローワーク相模原における職業紹介状況

平成25年4月分

下記についてはハローワーク相模原全体（本所+かながわキャリアアップハローワーク）の数字です。



	4月	5月	6月	7月	8月	9月	10月	11月	12月	1月	2月	3月	4月
新規求人倍率	0.62	0.67	0.85	0.92	0.86	0.94	0.83	0.79	1.10	0.96	0.92	0.91	0.74
有効求人倍率	0.44	0.43	0.45	0.49	0.50	0.53	0.53	0.52	0.53	0.57	0.58	0.57	0.54

## 【ポイント】

○平成25年4月の新規求職申込件数は前年比で1.5%増加であった。平成24年12月から4カ月連続で前年比が減少であったが微増となった。在職中の求職者が前年比13.2%増であり、景気好転の期待から増加したと考える。

○平成25年4月の新規求人数については前年比で21.1%増加であった。業種別に見ると、製造業37.3%増、卸・小売業43.2%増、宿泊・飲食業137.1%増、理・美容業の生活関連サービス業66.7%増とサービス業関連の求人が増加した。

○平成25年4月の新規求人倍率は0.74倍で前年比0.12ポイント増加した。有効求人倍率は0.54倍で前年比0.10ポイント増加した。しかし、福祉関連（常用）の有効求人倍率が1.41倍に対し、事務職（常用）は0.15倍と相変わらず低い。

	平成25年 4月	平成25年 3月	前月比	平成24年 4月	前年同月比
新規求職申込件数(全数)	3,302	2,481	33.1 %	3,253	1.5 %
月間有効求職者数(全数)	11,814	11,130	6.1 %	12,224	▲ 3.4 %
新規求人数(全数)	2,434	2,248	8.3 %	2,010	21.1 %
月間有効求人数(全数)	6,422	6,297	2.0 %	5,406	18.8 %
紹介件数(全数)	5,558	5,873	▲ 5.4 %	5,711	▲ 2.7 %
就職件数(全数)	637	675	▲ 5.6 %	587	8.5 %
就職率(全数)	19.3	27.2	7.9 P	18.0	1.3 P
充足数(全数)	511	519	▲ 1.5 %	496	3.0 %
充足率(全数)	21.0	23.1	▲ 2.1 P	24.7	▲ 3.7 P
新規求職申込件数 (ハ <sup>o</sup> -ト)	1,020	667	52.9 %	999	2.1 %
有効求職者数 (ハ <sup>o</sup> -ト)	3,149	2,798	12.5 %	3,112	1.2 %
新規求人数 (ハ <sup>o</sup> -ト)	795	814	▲ 2.3 %	654	21.6 %
有効求人数 (ハ <sup>o</sup> -ト)	2,185	2,214	▲ 1.3 %	1,801	21.3 %
紹介件数 (ハ <sup>o</sup> -ト)	1,465	1,522	▲ 3.7 %	1,365	7.3 %
就職件数 (ハ <sup>o</sup> -ト)	242	264	▲ 8.3 %	234	3.4 %