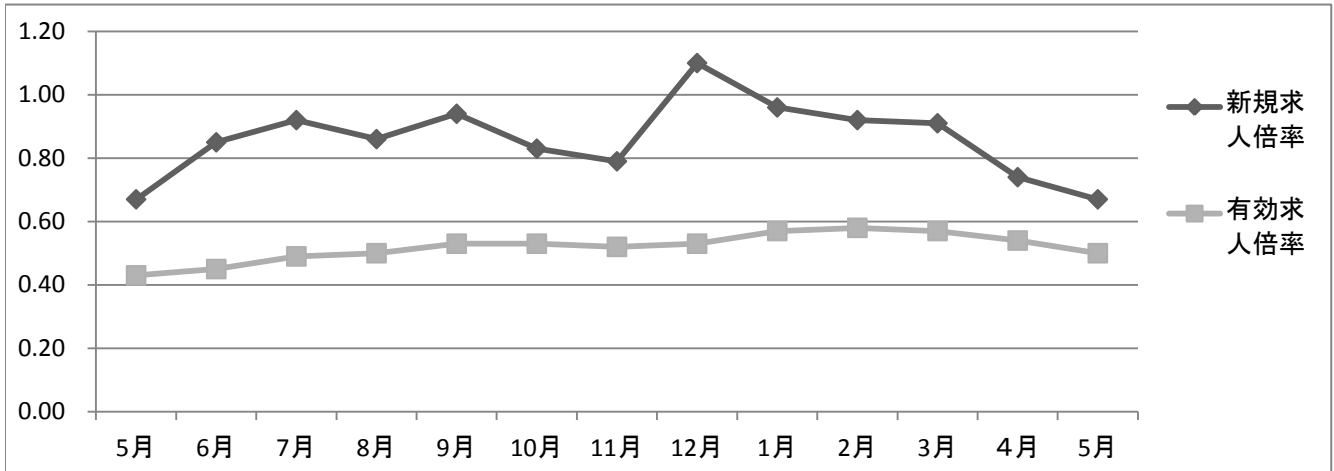


ハローワーク相模原における職業紹介状況

平成25年5月分

下記についてはハローワーク相模原全体（本所+かながわキャリアアップハローワーク）の数字です。



	5月	6月	7月	8月	9月	10月	11月	12月	1月	2月	3月	4月	5月
新規求人倍率	0.67	0.85	0.92	0.86	0.94	0.83	0.79	1.10	0.96	0.92	0.91	0.74	0.67
有効求人倍率	0.43	0.45	0.49	0.50	0.53	0.53	0.52	0.53	0.57	0.58	0.57	0.54	0.50

【ポイント】

○平成25年5月の新規求職申込件数は前年比で5.5%減少であった。内訳としては在職者が22.2%・離職者が68.3%・無業者が9.6%であり、無業者の割合が（前年比で）減少傾向・在職者の割合が（前年比で）増加傾向であると言える。

○平成25年5月の新規求人数については前年比で5.5%減少であった。平成24年4月より前年比において増加を続けていたが、微減となった。業種別に見ると、製造業4.6%減、運輸業49.2%減、宿泊・飲食業95.2%増、理・美容業の生活関連サービス業65.5%増と前月同様にサービス業関連の求人については増加した。

○平成25年5月の新規求人倍率は前年5月と同じ0.67倍であった。有効求人倍率は0.50倍で前年比0.07ポイント増加した。事務職が0.17倍、販売職が0.58倍、福祉関連が1.68倍であった。

	平成25年 5月	平成25年 4月	前月比	平成24年 5月	前年同月比
新規求職申込件数(全数)	2,687	3,302	▲ 18.6 %	2,843	▲ 5.5 %
月間有効求職者数(全数)	11,852	11,814	0.3 %	12,424	▲ 4.6 %
新規求人数(全数)	1,807	2,434	▲ 25.8 %	1,912	▲ 5.5 %
月間有効求人数(全数)	5,874	6,422	▲ 8.5 %	5,290	11.0 %
紹介件数(全数)	5,437	5,558	▲ 2.2 %	5,906	▲ 7.9 %
就職件数(全数)	562	637	▲ 11.8 %	557	0.9 %
就職率(全数)	20.9	19.3	1.6 P	19.6	1.3 P
充足数(全数)	513	511	0.4 %	457	12.3 %
充足率(全数)	28.4	21.0	7.4 P	23.9	4.5 P
新規求職申込件数(ハート)	747	1,020	▲ 26.8 %	877	▲ 14.8 %
有効求職者数(ハート)	3,207	3,149	1.8 %	3,358	▲ 4.5 %
新規求人数(ハート)	613	795	▲ 22.9 %	660	▲ 7.1 %
有効求人数(ハート)	1,934	2,185	▲ 11.5 %	1,713	12.9 %
紹介件数(ハート)	1,377	1,465	▲ 6.0 %	1,532	▲ 10.1 %
就職件数(ハート)	229	242	▲ 5.4 %	233	▲ 1.7 %