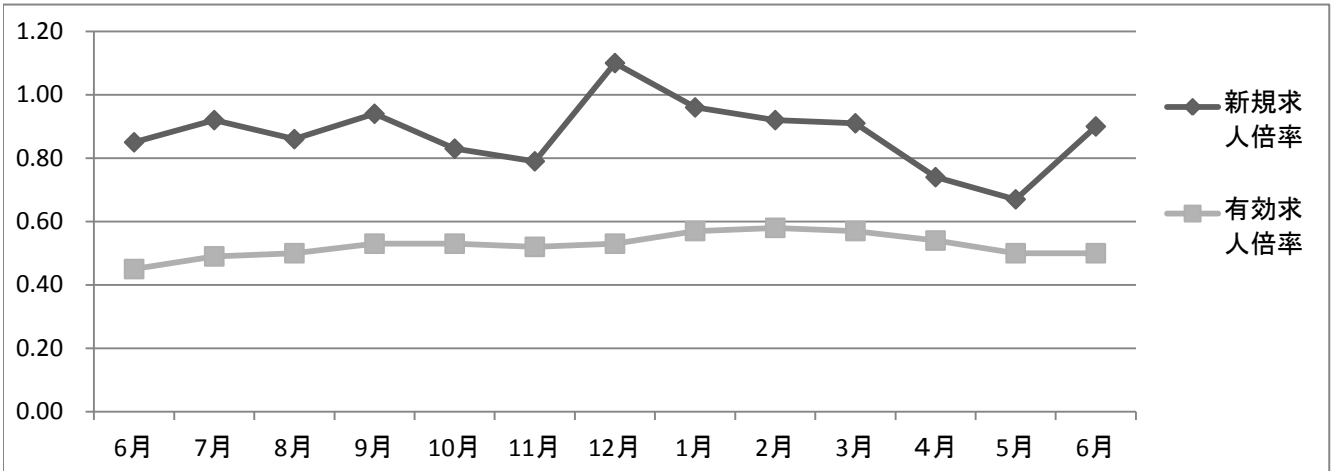


# ハローワーク相模原における職業紹介状況

平成25年6月分

下記についてはハローワーク相模原全体（本所+かながわキャリアアップハローワーク）の数字です。



	6月	7月	8月	9月	10月	11月	12月	1月	2月	3月	4月	5月	6月
新規求人倍率	0.85	0.92	0.86	0.94	0.83	0.79	1.10	0.96	0.92	0.91	0.74	0.67	0.90
有効求人倍率	0.45	0.49	0.50	0.53	0.53	0.52	0.53	0.57	0.58	0.57	0.54	0.50	0.50

## 【ポイント】

○平成25年6月の新規求職申込件数は前年比で6.6%減少であった。内訳としては在職者が10.1%減・離職者が6.8%減・無業者が7.5%増であった。無業者の割合（25年6月13.3%）が24年8月よりずっと前年比で減少であったが、6月は微増した。

○平成25年6月の新規求人数については前年比で1.9%減少であった。（平成24年4月より前年比において増加を続けていたが）前月同様に今月も微減となった。業種別に見ると、増加した産業は建設業20.0%増、運輸業17.6%増であり、圏央道の相模原愛川ICの開通に伴う大型物流センター等からの求人が増加している。減少した産業は製造業前年比23.1%減、宿泊・飲食業52.5%減であった。

○平成25年6月の新規求人倍率は0.90倍であった。有効求人倍率は0.50倍で前月と同じであった。参考までに職種別で有効求人倍率（7カラム）をみると事務職が0.14倍、自動車運転職が1.55倍、建設・採掘の職業が3.14倍であった。

	平成25年 6月	平成25年 5月	前月比	平成24年 6月	前年同月比
新規求職申込件数(全数)	2,257	2,687	▲ 16.0 %	2,417	▲ 6.6 %
月間有効求職者数(全数)	11,434	11,852	▲ 3.5 %	12,161	▲ 6.0 %
新規求人数(全数)	2,024	1,807	12.0 %	2,064	▲ 1.9 %
月間有効求人数(全数)	5,744	5,874	▲ 2.2 %	5,485	4.7 %
紹介件数(全数)	4,984	5,437	▲ 8.3 %	5,902	▲ 15.6 %
就職件数(全数)	577	562	2.7 %	587	▲ 1.7 %
就職率(全数)	25.6	20.9	4.7 P	24.3	1.3 P
充足数(全数)	483	513	▲ 5.8 %	455	6.2 %
充足率(全数)	23.9	28.4	▲ 4.5 P	22.0	1.9 P
新規求職申込件数(ハート)	608	747	▲ 18.6 %	659	▲ 7.7 %
有効求職者数(ハート)	3,107	3,207	▲ 3.1 %	3,300	▲ 5.8 %
新規求人数(ハート)	659	613	7.5 %	725	▲ 9.1 %
有効求人数(ハート)	1,769	1,934	▲ 8.5 %	1,821	▲ 2.9 %
紹介件数(ハート)	1,278	1,377	▲ 7.2 %	1,500	▲ 14.8 %
就職件数(ハート)	219	229	▲ 4.4 %	245	▲ 10.6 %