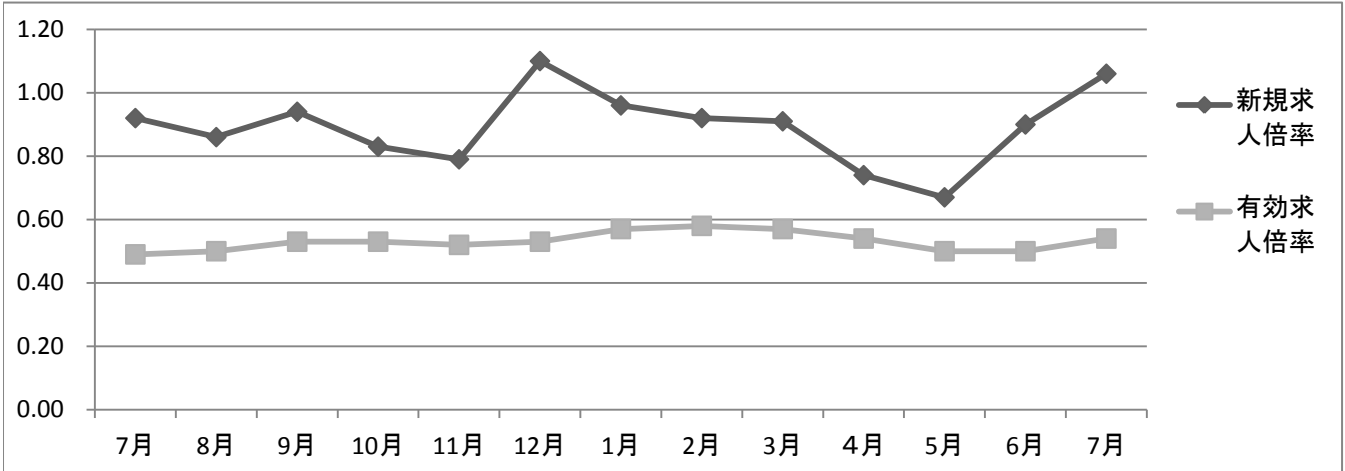


ハローワーク相模原における職業紹介状況

平成25年7月分

下記についてはハローワーク相模原全体（本所+かながわキャリアアップハローワーク）の数字です。



	7月	8月	9月	10月	11月	12月	1月	2月	3月	4月	5月	6月	7月
新規求人倍率	0.92	0.86	0.94	0.83	0.79	1.10	0.96	0.92	0.91	0.74	0.67	0.90	1.06
有効求人倍率	0.49	0.50	0.53	0.53	0.52	0.53	0.57	0.58	0.57	0.54	0.50	0.50	0.54

【ポイント】

○平成25年7月の新規求職申込件数は前年比で3.0%減少であった。平成23年6月から減少傾向であり、特に無業者（1年以上仕事に就いていなかった者）の減少が目立った。（求職者の実態別で見ると、自己都合退職者は23年6月から、無業者は24年4月から減少傾向が続いている。）

○平成25年7月の新規求人数については前年比で11.6%増加であった。運輸業・小売業・宿泊飲食業・生活関連サービス（派遣・清掃・ビル管理等）において増加が目立った。また、食品製造業が前年比488.2%増加と大きく、圏央道開通に伴い輸送時間の大幅短縮が要因で生産量が増加している（する）ことの影響で人員を増員していることが伺える。食品工場の相模原市への新規進出の情報もあり、今後も増加が期待できる。

○平成25年7月の新規求人倍率は1.06倍であった。（参考までに過去の数字を見ると、22年7月が0.79倍・23年7月が0.65倍・24年7月が0.92倍である。）有効求人倍率（7/141）を職種別で見ると、事務職が0.19倍、販売職が0.46倍、自動車運転職が1.57倍、福祉関連の職業が1.23倍であった。

	平成25年 7月	平成25年 6月	前月比	平成24年 7月	前年同月比
新規求職申込件数(全数)	2,368	2,257	4.9%	2,442	▲3.0%
月間有効求職者数(全数)	11,118	11,434	▲2.8%	11,784	▲5.7%
新規求人数(全数)	2,513	2,024	24.2%	2,252	11.6%
月間有効求人数(全数)	5,999	5,744	4.4%	5,729	4.7%
紹介件数(全数)	4,925	4,984	▲1.2%	5,475	▲10.0%
就職件数(全数)	560	577	▲2.9%	601	▲6.8%
就職率(全数)	23.6	25.6	▲2.0 P	24.6	▲1.0 P
充足数(全数)	471	483	▲2.5%	483	▲2.5%
充足率(全数)	18.7	23.9	▲5.2 P	21.4	▲2.7 P
新規求職申込件数(ハ [○] -ト)	558	608	▲8.2%	557	0.2%
有効求職者数(ハ [○] -ト)	2,867	3,107	▲7.7%	3,039	▲5.7%
新規求人数(ハ [○] -ト)	832	659	26.3%	669	24.4%
有効求人数(ハ [○] -ト)	1,873	1,769	5.9%	1,804	3.8%
紹介件数(ハ [○] -ト)	1,304	1,278	2.0%	1,324	▲1.5%
就職件数(ハ [○] -ト)	212	219	▲3.2%	236	▲10.2%