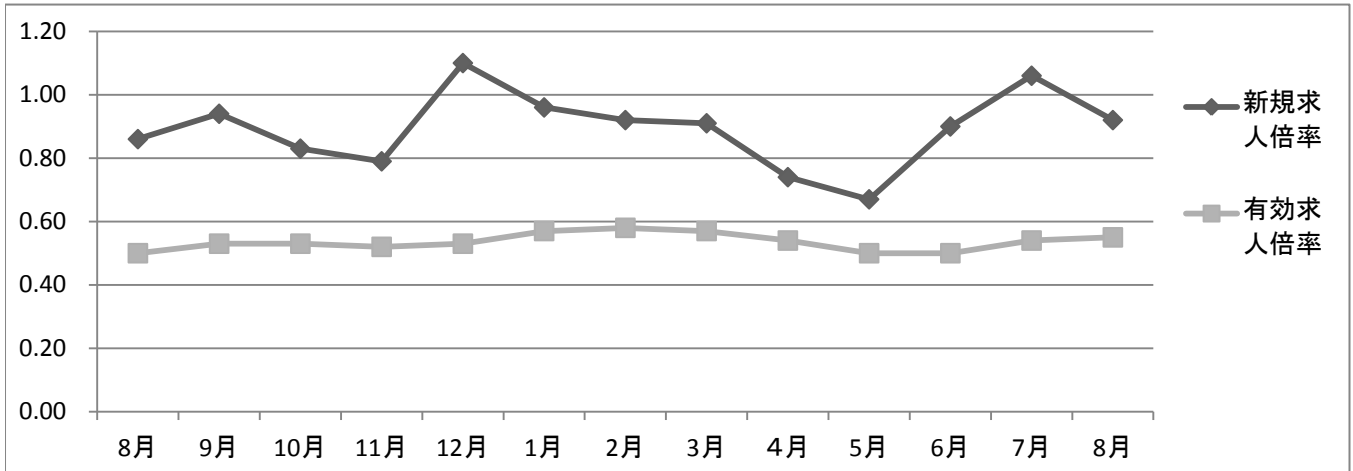


ハローワーク相模原における職業紹介状況

平成25年8月分

下記についてはハローワーク相模原全体（本所+かながわキャリアアップハローワーク）の数字です。



	8月	9月	10月	11月	12月	1月	2月	3月	4月	5月	6月	7月	8月
新規求人倍率	0.86	0.94	0.83	0.79	1.10	0.96	0.92	0.91	0.74	0.67	0.90	1.06	0.92
有効求人倍率	0.50	0.53	0.53	0.52	0.53	0.57	0.58	0.57	0.54	0.50	0.50	0.54	0.55

【ポイント】

○平成25年8月の新規求職申込件数は前年比で5.0%減少、前月比では7.0%減少あった。新規求職者の実態別の割合は、在職者の割合が23%、定年退職者の割合2%、事業主都合離職者の割合20%、自己都合退職者の割合45%、無業者（1年以上職に就いていない）の割合11%であった。

○平成25年8月の新規求人数については前年比で1.5%増加であった。卸小売業が前年比135.2%増と目立った。また、（派遣業を含む）他のサービス業が前年比48.7%増であり、仕事量の増加を派遣社員で補っていると予想する。相模原市内最大の大型物流施設（中央区田名）が稼働を始めた。運輸・倉庫業の今後の求人動向が気になるところである。

○平成25年8月の新規求人倍率は0.92倍で、前年比0.06ポイント増、有効求人倍率は0.55倍で、前年比0.05ポイント増であった。有効求人倍率（7/14）を職種別で見ると、建設の職業が2.98倍・電気工事の職業が2.19倍・土木の職業が4.04倍と高く、事務職は0.21倍・生産工程の職業は0.56倍であった。

	平成25年 8月	平成25年 7月	前月比	平成24年 8月	前年同月比
新規求職申込件数(全数)	2,202	2,368	▲ 7.0 %	2,319	▲ 5.0 %
月間有効求職者数(全数)	10,840	11,118	▲ 2.5 %	11,476	▲ 5.5 %
新規求人数(全数)	2,029	2,513	▲ 19.3 %	2,000	1.4 %
月間有効求人数(全数)	6,014	5,999	0.3 %	5,702	5.5 %
紹介件数(全数)	4,205	4,925	▲ 14.6 %	5,125	▲ 18.0 %
就職件数(全数)	481	560	▲ 14.1 %	496	▲ 3.0 %
就職率(全数)	21.8	23.6	▲ 1.8 P	21.4	0.4 P
充足数(全数)	370	471	▲ 21.4 %	432	▲ 14.4 %
充足率(全数)	18.2	18.7	▲ 0.5 P	21.6	▲ 3.4 P
新規求職申込件数(ハート)	545	558	▲ 2.3 %	586	▲ 7.0 %
有効求職者数(ハート)	2,771	2,867	▲ 3.3 %	2,854	▲ 2.9 %
新規求人数(ハート)	678	832	▲ 18.5 %	613	10.6 %
有効求人数(ハート)	1,905	1,873	1.7 %	1,726	10.4 %
紹介件数(ハート)	1,027	1,304	▲ 21.2 %	1,296	▲ 20.8 %
就職件数(ハート)	190	212	▲ 10.4 %	196	▲ 3.1 %