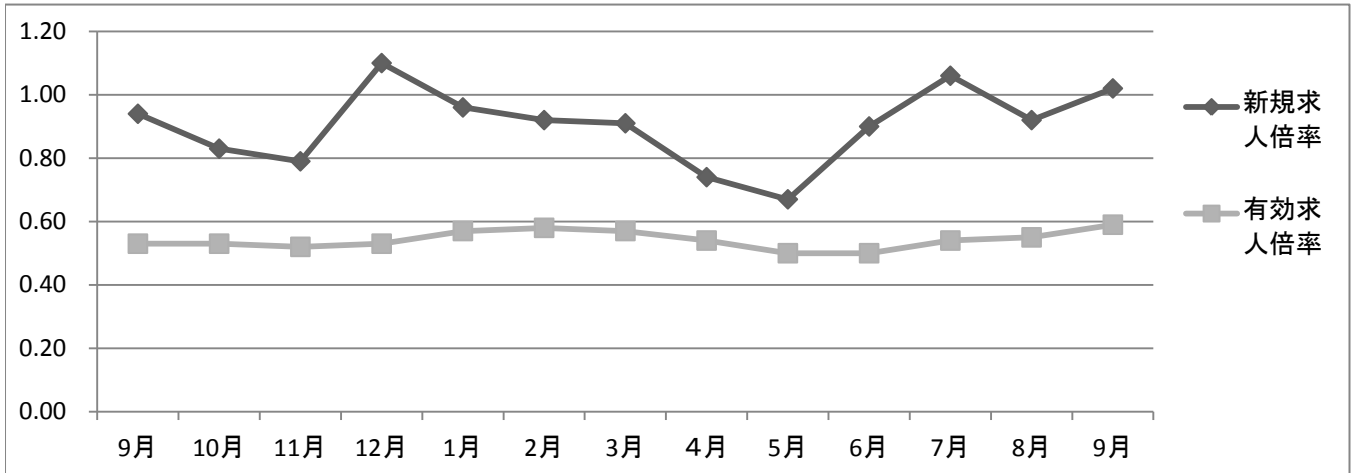


ハローワーク相模原における職業紹介状況

平成25年9月分

下記についてはハローワーク相模原全体（本所+かながわキャリアアップハローワーク）の数字です。



	9月	10月	11月	12月	1月	2月	3月	4月	5月	6月	7月	8月	9月
新規求人倍率	0.94	0.83	0.79	1.10	0.96	0.92	0.91	0.74	0.67	0.90	1.06	0.92	1.02
有効求人倍率	0.53	0.53	0.52	0.53	0.57	0.58	0.57	0.54	0.50	0.50	0.54	0.55	0.59

【ポイント】

○平成25年9月の新規求職申込件数は前年比で12.3%減少、前月比では0.8%増加あった。ここ1年間の傾向として新規求職者の実態別の割合で見ると、『在職者』より『無業者』の割合の方の減少幅が大きい。また、年齢で見ると『中高年』より『若年者』において減少幅が小さかった。

○平成25年9月の新規求人数については前年比で4.7%減少、前月比では11.3%増加であった。教育・学習支援業が前年比89.1%増、運輸業が前年比49.1%増であったが、それ以外は減少または横ばいであった。

○平成25年9月の新規求人倍率は1.02倍で、前年比0.08^ポポイント増加、有効求人倍率は0.59倍で、前年比0.06^ポポイント増加であった。職種別に求人倍率（フルタイム）を見ると、事務職は0.18倍と相変わらず低く、福祉関連が1.34倍・自動車運転が1.26倍、建設関連が4.02倍であった。特に型枠の組立、鳶、鉄筋組立作業の建設躯体工事の職業が10.50倍と高かった。

	平成25年 9月	平成25年 8月	前月比	平成24年 9月	前年同月比
新規求職申込件数(全数)	2,219	2,202	0.8%	2,531	▲12.3%
月間有効求職者数(全数)	10,669	10,840	▲1.6%	11,449	▲6.8%
新規求人数(全数)	2,259	2,029	11.3%	2,370	▲4.7%
月間有効求人数(全数)	6,299	6,014	4.7%	6,113	3.0%
紹介件数(全数)	4,635	4,205	10.2%	5,036	▲8.0%
就職件数(全数)	534	481	11.0%	603	▲11.4%
就職率(全数)	24.1	21.8	2.3 P	23.8	0.3 P
充足数(全数)	435	370	17.6%	487	▲10.7%
充足率(全数)	19.3	18.2	1.1 P	20.5	▲1.2 P
新規求職申込件数(ハート)	630	545	15.6%	684	▲7.9%
有効求職者数(ハート)	2,784	2,771	0.5%	2,858	▲2.6%
新規求人数(ハート)	781	678	15.2%	806	▲3.1%
有効求人数(ハート)	2,067	1,905	8.5%	1,891	9.3%
紹介件数(ハート)	1,187	1,027	15.6%	1,297	▲8.5%
就職件数(ハート)	229	190	20.5%	247	▲7.3%