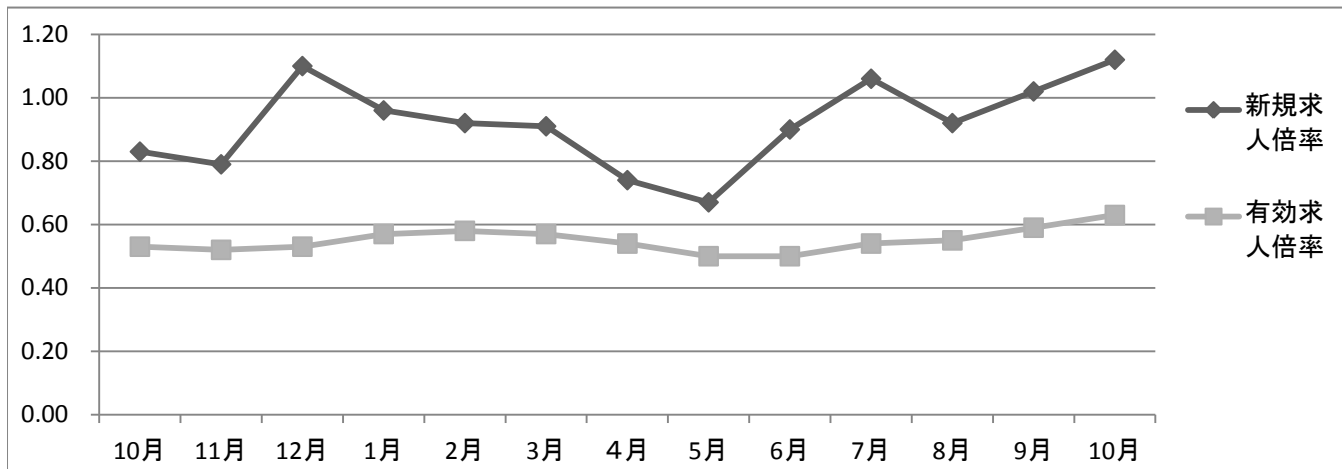


ハローワーク相模原における職業紹介状況

平成25年10月分

下記についてはハローワーク相模原全体（本所+かながわキャリアアップハローワーク）の数字です。



	10月	11月	12月	1月	2月	3月	4月	5月	6月	7月	8月	9月	10月
新規求人倍率	0.83	0.79	1.10	0.96	0.92	0.91	0.74	0.67	0.90	1.06	0.92	1.02	1.12
有効求人倍率	0.53	0.52	0.53	0.57	0.58	0.57	0.54	0.50	0.50	0.54	0.55	0.59	0.63

【ポイント】

○平成25年10月の新規求職申込件数は前年比で11.9%減少、前月比では14.6%増加であった。新規求職者の状態は在職者が全体の20.2%、離職者が72.7%、無業者が7.1%であり、前年比では在職者が17.7%減、離職者が11.6%減、無業者が14.8%減となった。

○平成25年10月の新規求人数については前年比で19.8%増加、前月比では26.6%増加であった。特に増加（前年比）が目立った業種は不動産業（84.4%増）、宿泊飲食サービス業（63.0%増）、建設業（40.5%増）、製造業（40.0%）増であった。

○平成25年10月の新規求人倍率は1.12倍で、前年比0.30ポイント増加、有効求人倍率は0.63倍で、前年比0.10ポイント増加であった。人手不足が問題となっている建設関係の職種（有効求人倍率（フルタイム））については、建設土木技術者職は3.07倍、建設躯体工事の職業が7.89倍、建設の職業が5.41倍、土木の職業が5.15倍であった。

	平成25年 10月	平成25年 9月	前月比	平成24年 10月	前年同月比
新規求職申込件数(全数)	2,543	2,219	14.6%	2,885	▲ 11.9%
月間有効求職者数(全数)	10,815	10,669	1.4%	11,840	▲ 8.7%
新規求人数(全数)	2,860	2,259	26.6%	2,387	▲ 19.8%
月間有効求人数(全数)	6,844	6,299	8.7%	6,284	▲ 8.9%
紹介件数(全数)	4,678	4,635	0.9%	5,783	▲ 19.1%
就職件数(全数)	549	534	2.8%	581	▲ 5.5%
就職率(全数)	21.6	24.1	▲ 2.5 P	20.1	▲ 1.5 P
充足数(全数)	444	435	2.1%	504	▲ 11.9%
充足率(全数)	15.5	19.3	▲ 3.8 P	21.1	▲ 5.6 P
新規求職申込件数(パート)	689	630	9.4%	752	▲ 8.4%
有効求職者数(パート)	2,868	2,784	3.0%	3,009	▲ 4.7%
新規求人数(パート)	856	781	9.6%	781	▲ 9.6%
有効求人数(パート)	2,170	2,067	5.0%	1,984	▲ 9.4%
紹介件数(パート)	1,258	1,187	6.0%	1,479	▲ 14.9%
就職件数(パート)	211	229	▲ 7.9%	243	▲ 13.2%