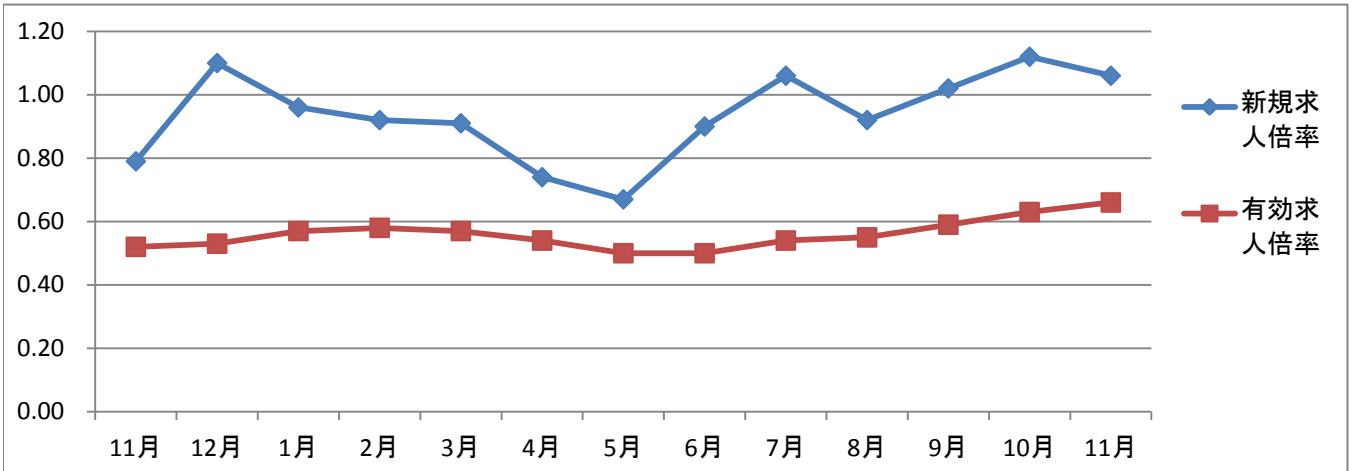


# ハローワーク相模原における職業紹介状況

平成25年11月分

下記についてはハローワーク相模原全体（本所+かながわキャリアアップハローワーク）の数字です。



	11月	12月	1月	2月	3月	4月	5月	6月	7月	8月	9月	10月	11月
新規求人倍率	0.79	1.10	0.96	0.92	0.91	0.74	0.67	0.90	1.06	0.92	1.02	1.12	1.06
有効求人倍率	0.52	0.53	0.57	0.58	0.57	0.54	0.50	0.50	0.54	0.55	0.59	0.63	0.66

## 【ポイント】

○平成25年11月の新規求職申込件数は前年比で16.2%減少であった。しかし、新規求職者の状態で見ると場合は在職者が前年比6.7%および無業者が19.3%増加し、離職者が28.4%減少した。特に離職者のうちの事業主都合が前年比で49.5%減であったが、この要因は1年前に大企業2社より（早期退職制度利用による）離職者があったためである。自己都合離職者は12.1%減であった。

○平成25年11月の新規求人数については前年比で12.7%増加であった。前月同様にほとんどの業種において増加であったが、特記すべきこととしては、製造業は46.7%増加であったが、中でもハローワーク相模原管内の主要産業である食品・汎用機器・電気機械器具・輸送用機械器具製造の増加率が高かった。

○平成25年11月の新規求人倍率は1.06倍で、前年比0.27ポイント増加、有効求人倍率は0.66倍で、前年比0.13ポイント増加であった。市内に大型ショッピングセンター等が相次いで開業されており、販売の職業がフルタイムで0.62倍・パートタイムで0.62倍と2カ月連続で0.6倍台になっている。

	平成25年 11月	平成25年 10月	前月比	平成24年 11月	前年同月比
新規求職申込件数(全数)	2,032	2,543	▲ 20.1 %	2,424	▲ 16.2 %
月間有効求職者数(全数)	10,437	10,815	▲ 3.5 %	11,663	▲ 10.5 %
新規求人数(全数)	2,157	2,860	▲ 24.6 %	1,914	12.7 %
月間有効求人数(全数)	6,868	6,844	0.4 %	6,107	12.5 %
紹介件数(全数)	4,401	4,678	▲ 5.9 %	5,174	▲ 14.9 %
就職件数(全数)	537	549	▲ 2.2 %	508	5.7 %
就職率(全数)	26.4	21.6	4.8 P	21.0	5.4 P
充足数(全数)	403	444	▲ 9.2 %	428	▲ 5.8 %
充足率(全数)	18.7	15.5	3.2 P	22.4	▲ 3.7 P
新規求職申込件数(ハ°-ト)	519	689	▲ 24.7 %	580	▲ 10.5 %
有効求職者数(ハ°-ト)	2,784	2,868	▲ 2.9 %	2,935	▲ 5.1 %
新規求人数(ハ°-ト)	704	856	▲ 17.8 %	622	13.2 %
有効求人数(ハ°-ト)	2,137	2,170	▲ 1.5 %	1,931	10.7 %
紹介件数(ハ°-ト)	1,092	1,258	▲ 13.2 %	1,267	▲ 13.8 %
就職件数(ハ°-ト)	215	211	1.9 %	192	12.0 %